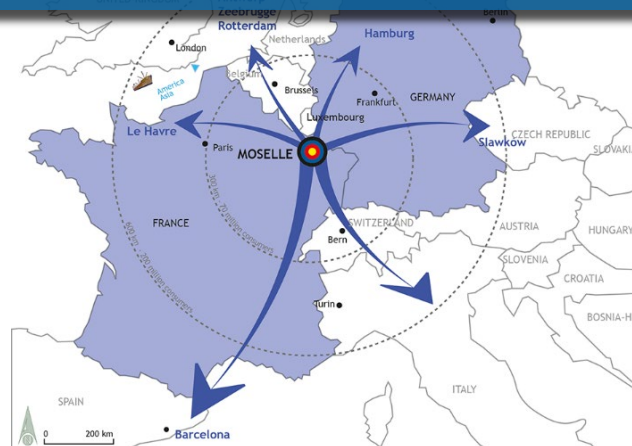


MOSL
MOSELLE SANS LIMITE

MOSL, EUROPEENNE SANS LIMITE



Une situation géographique stratégique et un véritable potentiel transfrontalier

La Moselle offre 200 millions de consommateurs dans un rayon de 600 km, à proximité de l'Allemagne, du Luxembourg et de la Belgique. Près de 450 entreprises à capitaux étrangers sont recensées en Moselle.

La Moselle est au cœur de l'ensemble région Grand-Est / Grande Région transfrontalière :

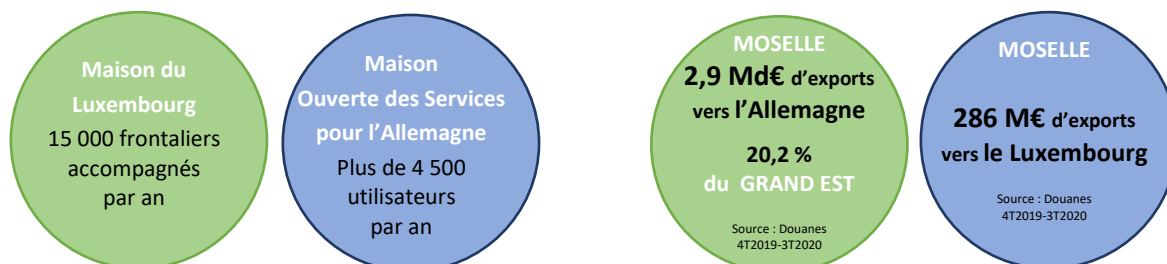
- 5 régions, 4 pays, 3 langues.
- Population totale : 14 858 805 habitants en 2020.
- Superficie : 99 296 km².
- PIB 2018 : 501 117 millions d'euros.
- Ce territoire d'exception englobe les villes de Strasbourg, Metz, Reims, Dijon, Besançon, Namur, Luxembourg, Mainz et Saarbrücken, des fortes densités d'hommes, de réseaux et de flux.
- 2 capitales européennes : Strasbourg et Luxembourg.
- Des flux importants de personnes et de biens sur un espace économique dynamique qui compte le plus grand nombre de travailleurs frontaliers de l'Union Européenne.

Avec plus de 81 000 travailleurs frontaliers, la Moselle est le deuxième département français pour le nombre de frontaliers, et le premier du Grand Est.

Le télétravail facilité

Soutenir la mobilité tout en respectant l'environnement (85 % des frontaliers utilisent leur voiture) et développer de nouvelles formes de travail pour limiter l'engorgement des transports, comme des espaces de télétravail et de coworking bénéficiant de connexions très haut-débit (à l'exemple du projet de pôle numérique à Thionville).

- **S-HUB : solution innovante dédiée au télétravail et au coworking pour les frontaliers sur la ZAC Meilbourg de Thionville, à proximité de l'A 31. Un plateau de 450 m² proposant 70 postes de travail a été inauguré en mai 2019 dans l'immeuble Meilbourg One.**





MOSL, SAVOIR-FAIRE INDUSTRIEL

La Moselle développe des filières économiques de pointe

L'industrie automobile

Le tissu industriel directement lié à l'industrie automobile en Moselle est représenté par des sites constructeurs, les principaux équipementiers mais aussi par près de 140 PME-PMI sous-traitantes de rang 1 à rang 3, réalisant au minimum 10 % leur chiffre d'affaires avec l'automobile hors logistique : PSA, Daimler, Continental, Magna, Faurecia, ThyssenKrupp... Le secteur automobile est d'ailleurs le premier employeur privé de Moselle avec plus de 20 000 personnes.

La chimie

Près 2 400 emplois dans une quarantaine d'établissements et la présence de grands groupes internationaux : Total, Arkema, Altuglas, Ineos, Air Liquide... L'association des Chemies la plateforme chimique de Carling-Saint-Avold classée Seveso pour de nouvelles implantations. Le Composite Park de Porcellette accueille des entreprises innovantes spécialisées dans les matériaux composites. Les nouveaux projets s'orientent vers la chimie verte et l'environnement.

L'écoconstruction et l'environnement

La Moselle est située en Grand Est, premier espace français pour la construction bois. Elle est à la pointe du recyclage et de la valorisation des matériaux.

L'énergie

Près de 4 400 emplois dépendent de la production et distribution d'énergies en Moselle. La centrale nucléaire de Cattenom est la septième centrale nucléaire au monde, avec une moyenne de 35 milliards de kilowattheures fournis chaque année. Acteur majeur de l'économie mosellane, elle compte 1 360 salariés et 750 prestataires permanents. Le Gim Est réunit les prestataires de la filière nucléaire. Plusieurs équipementiers de premier plan (Pompes Grundfos, Leach International, Schneider Electric, Viessmann...) sont également présents en Moselle.

Les industries agro-alimentaires

L'industrie agro-alimentaire représente près de 6 500 emplois directs en Moselle, qui dispose du premier port fluvial céréalier de France. Des grands groupes sont présents : Bigard, Danone, Sodial, Soufflet..., ainsi que de PME dynamiques.

La logistique et les transports

La Moselle constitue un hub logistique grâce à la présence et au maillage d'infrastructures routières, autoroutières, aéroportuaires et ferroviaires capables de concilier flux de transit et desserte locale : implantations depuis vingt ans (Ikea, AGCO, bases logistiques de Lidl et de Chaussea), présences de compagnies de transport (STEF, Gefco, Chronopost, Mondial Relay, UPS, Di Egidio, Calberson...) et de logistique (Manuloc, FM Logistic...). Plus de 17 000 emplois sont concernés.

L'économie numérique

Le numérique représente plus de 4 200 emplois en Moselle, avec des grandes grandes enseignes (Orange, Sage, Atos, Altran), des « pépites » (E-Fluid, Docapost-Applicam, Cimulec, SESAMm, Proconsultant Informatique...) et des start-up émergentes (Vivoka, I-Virtual, Syslor...). Le Sillon Lorrain bénéficie de la labellisation French Tech avec deux espaces totem, Bliiida à Metz et le ThiPi à Thionville.

La plasturgie et les composites en Moselle

Un savoir-faire de pointe dans les matériaux plastiques, composites et recyclés. Pour l'ensemble des marchés : aéronautique, automobile, bâtiment, emballage, dispositifs médicaux...

La filière relation client

Une trentaine de centres de relation client pour près de 2 900 salariés. Des centres intégrés de relation client : Banque Populaire, Cetelem, Crédit Mutuel, Orange, Veolia... Des prestataires internationaux : CCA International, Arvato-Bertelsmann, Bosch, Tessi... Des sites d'accueil haut de gamme.



La Moselle est engagée dans la modernisation de son outil industriel avec la transformation de son modèle économique par le numérique.

Une filière « Usine du futur »

CEA Tech est une plateforme régionale de transfert technologique dépendant du Commissariat à l'Énergie Atomique et aux Énergies Renouvelables (CEA). Une des missions confiées au CEA Tech Grand Est est d'animer et d'aider à la structuration d'une filière « Usine du Futur » d'excellence. Cette action s'est concrétisée par la mise en place de deux plateformes technologiques :

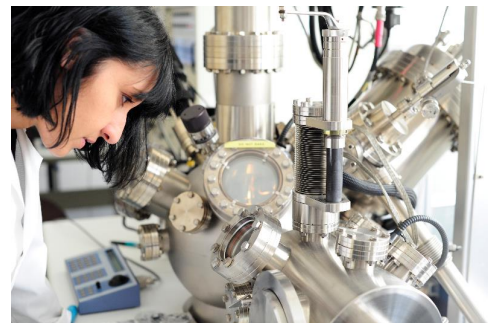
- FFLOR (Future Factory @ Lorraine) : 1 000 m² situés au cœur du site industriel de PSA Trémery,

FFLOR se destine aux usines numériques plus flexibles et centrées sur l'homme. Ses objectifs sont de développer, tester et valider de nouveaux concepts d'usine flexible et reconfigurable et de structurer une filière "Usine du Futur".

- MAPP (Mécatronique pour l'Amélioration des Procédés et des Produits), orientée numérique : 1 000 m². Apporter de l'intelligence aux outils, aux outillages et aux produits.

Institut franco-allemand pour l'industrie du futur

Créé en 2016 par l'ENSAM (Arts & Métiers, campus de Metz) et le Karlsruhe institut of technologie (KIT), cet institut rassemble 40 chercheurs. Ce partenariat favorise l'émergence de nouvelles coopérations scientifiques entre les deux établissements, dans une logique franco-allemande. Il travaille sur 4 grandes thématiques : réalité virtuelle et augmentée, interface homme machine, nouvelle conception des chaînes de production et nouveaux procédés.





MOSL, MATERIAUX & ENERGIES D'AVENIR

Mutualisation des compétences dans les composites

La Moselle s'est spécialisée dans les matériaux et énergies d'avenir regroupés notamment sur le **Composite Park à Porcellette**, parc d'activités technologiques, dédié aux matériaux composites dont la vocation est d'apporter un soutien fort à l'innovation et à la mutualisation des compétences. En effet, une véritable dynamique collective sans précédent réunit les industriels, les laboratoires, les centres techniques et les organismes de formation de l'Est de la France et bien au-delà, autour du Composite Park. Le **Pôle de Plasturgie de l'Est (Saint-Avold)** est chargé du développement du Composite Park et de la création d'une filière de l'hydrogène énergétique.

L'**Institut de Soudure** situé à Yutz propose trois plateformes technologiques dédiées aux procédés

d'assemblage, à la caractérisation mécanique et aux contrôles non destructifs mais aussi une branche dédiée à la recherche et développement dans le domaine des composites à fibre. À Yutz, c'est aussi deux écoles de spécialisation en soudage en une année : l'ESSA et l'EAPS qui accueille 50 ingénieurs et techniciens. À Goin se trouve l'un des rares laboratoires français d'expérimentation du procédé de soudure solide FSW (Friction Stir Welding), avec des équipements uniques en Europe.

Organisation d'événements d'envergure internationale comme, en juin 2019, le 2e congrès international ICWAM (International Congress on Welding, Additive Manufacturing and associated non-destructive testing).



MOSL, INNOVANTE ET TECHNO

La Moselle offre une puissante concentration de compétences en enseignement supérieur, recherche, innovation et transfert de technologie, directement en lien avec les entreprises industrielles

Un pôle matériaux d'excellence

L'ancrage de la filière métallurgie en Moselle a justifié la création du pôle de compétitivité **Materialia**, pôle leader de l'innovation collaborative en matériaux et procédés, rassemblant 310 membres industriels dont 60 % de PME. Ses compétences sont renforcées par des plateformes de recherches exceptionnelles :

- **IRT M2P (Institut de Recherche Technologique Matériaux Métallurgie et Procédés)**, pour la recherche préindustrielle.
- **Plateforme Vulcain** : installée dans les locaux du campus Arts et Métiers ParisTech, elle est unique en France. Elle possède des moyens d'essais industriels et des outils de mesure pour concevoir et industrialiser des procédés et des produits innovants dans le domaine du forgeage.
- **Métafensch**, une plateforme de recherche publique dans les domaines de la sidérurgie et de

la métallurgie, installée à Uckange. Ses axes de recherche : recyclage du métal, réduction de l'empreinte carbone, alliages de haute qualité et poudres pour impression 3D.

- **ArcelorMittal Research** : 600 chercheurs perfectionnent les procédés, les produits et l'exploitation minière du géant de l'acier.





MOSL, UN ECOSYSTEME NUMERIQUE, LABELLISE FRENCHTECH

Une transition numérique réussie

De nouvelles filières progressent en Moselle, portées par de profondes transformations sociétales : Le **numérique** en fait partie, avec l'émergence de start-ups, de travailleurs indépendants, le dynamisme du label **FrenchTech** (communauté LornTech du Sillon Lorrain et capitale « French Tech East » en lien avec FrenchTech Alsace et Strasbourg), et la transformation numérique des entreprises. La mise en place du syndicat mixte Moselle Fibre pour le déploiement du Très Haut Débit en Moselle crée les conditions favorables au développement de cette filière. Cette dynamique est relayée par l'association Grand Est Numérique sur la transition numérique et la mobilisation des acteurs de la filière.

- À Thionville, le **ThiPi** a pour mission de devenir le lieu symbolique et physique de convergence des porteurs de projets numériques. Lieu d'accueil des startups du territoire, il assure une fonction d'hébergement aux jeunes entrepreneurs de l'écosystème numérique et un accompagnement dans le lancement de leur projet. Sur une surface de près de 1 000 m², il dispose d'un espace dédié au coworking (espace ouvert de travail et d'échange), de bureaux de tailles variées (de 15 à 33 m²), de salles de réunion, d'espaces de détente ...
- **Bliida** est un tiers-lieu de création, de production et d'innovation artistique et numérique dans des anciens entrepôts de bus à Metz sur 30 000 m². Il accueille 2 FabLabs, un espace de coworking, l'incubateur d'excellence régionale THE POOL et l'accélérateur digital du groupe bancaire BPCE.

Des compétences uniques dans les technologies de la lumière

La **Chaire Photonique** est une structure unique en France qui vise à développer et à promouvoir la formation, l'excellence scientifique et l'innovation autour de la thématique très actuelle de la lumière et des technologies optiques (thème connu sous le nom de « photonique »). Installée au sein du Laboratoire LMOPS (Laboratoire Matériaux Optiques, Photonique et Systèmes) de **CentraleSupélec** et de l'Université de Lorraine, cette Chaire est également unique par sa structure multipartenaire, en réunissant en effet dans son projet outre CentraleSupélec et la Fondation Supélec, une entreprise AIRBUS group GDI Simulation, l'Etat, la Région Grand-Est, l'Europe (FEDER), le Département de la Moselle et Metz Métropole.

L'**Institut Lafayette**, plateforme d'Innovation et de transfert de technologie en lien avec le site messin du GeorgiaTech Institute of Technology, fédère des chercheurs publics et privés autour de l'optoélectronique (étude des composants et matériaux qui produisent de la lumière ou qui interagissent avec celle-ci) pour les marchés d'avenir de l'énergie, l'électronique et l'imagerie médicale.



MOSL, DES FORMATIONS HAUT DE GAMME ET TRANSFRONTALIERES

Université de Lorraine : première en France pour le nombre de diplômes d'ingénieurs délivrés chaque année

- 1 800 diplômés par an dans 11 écoles d'ingénieurs publiques.
- 52 sites en Lorraine / 3 900 enseignants & enseignants-chercheurs.
- 60 laboratoires / 7 fédérations de recherche / 10 pôles scientifiques / 8 écoles doctorales.
- Près de 60 000 étudiants, dont 16 % d'étudiants étrangers.
- Près de 700 étudiants suivent des cursus transfrontaliers / plus de 50 formations franco-allemandes.
- Top 10 des meilleurs Universités françaises (tranche 201-300 du Classement de Shanghai), 11^{ème} université mondiale pour la catégorie génie des matériaux.

Bienvenue dans les grandes écoles de renom... Qui offrent des échanges pédagogiques avec l'étranger

- ENIM - École Nationale des Ingénieurs de Metz, partenariat avec plus de 100 établissements universitaires dans le monde.
- ESITC - École Supérieure d'Ingénieurs des Travaux de Construction, possibilité de semestre à l'étranger.
- CENTRALE SUPELEC - École Supérieure d'Électricité, et Ecole Centrale Paris, 200 partenaires académiques, 80 possibilités de doubles-diplômes.
- ARTS ET METIERS PARISTECH - École Nationale Supérieure des Arts et Métiers, en partenariat avec Karlsruhe et Dresde.
- GEORGIA TECH LORRAINE, en partenariat avec Atlanta (USA).
- IAE - Ecole Universitaire de Management, en partenariat avec Sarrebruck.
- *ISFATES* - Institut Supérieur Franco-Allemand de Techniques d'Économie et de Sciences, soutenu par l'Université Franco-Allemande (UFA).
- Au sein du Campus Technologique Européen de Metz Métropole.



MOSL, DES INFRASTRUCTURES DE TRANSPORT MULTIMODAL EUROPEEN

Un département hyper connecté : autoroutes, aéroports, TGV

Transport routier : intersection de deux axes autoroutiers majeurs Nord-Sud (A31-E25) et Est-Ouest (A4-E50). La Moselle est stratégiquement positionnée dans l'Eurocorridor, axe routier qui relie les ports de la Mer du Nord à l'Espagne, la Méditerranée et l'Italie via le couloir rhodanien ; mais aussi de l'Angleterre à l'Europe Centrale et l'Allemagne via le Nord-Est de la France et la Belgique.

Aéroports : 3 aéroports internationaux complémentaires dans un rayon de 80 km autour de Metz : Metz-Nancy-Lorraine (France), Saarbrücken-Ensheim (Allemagne) et Luxembourg Findel (Europe).

Transport fluvial : La Moselle grand gabarit compte 150 km de voies navigables. Elle relie la Moselle aux ports de la mer du Nord et ouvre le trafic marchandises aux réseaux européens du Nord (Allemagne-Benelux) et de l'Est jusqu'à la Mer Noire avec la liaison Rhin-Main-Danube.

- Nouveau Port de Metz : Premier port fluvial céréalier de France, avec le transit de plus de 4 millions de céréales par an.

Ferroviaire : TGV Est Européen : 11 liaisons quotidiennes entre Metz et Paris en 85 min. Metz-Roissy CDG en 75 minutes.

3 gares équipées pour accueillir le TGV : Forbach, Sarrebourg et Thionville. La Gare Lorraine TGV située à proximité de l'aéroport Metz-Nancy-Lorraine, dessert les villes de Strasbourg, Bordeaux, Lille, Nantes, Rennes et l'aéroport Roissy Charles de Gaulle.

Metz-Woippy : Le premier triage français de wagons, relié aux principaux centres français et européens. Plus de 600 000 wagons y sont traités chaque année.



MOSL, DES EQUIPEMENTS HAUT DE GAMME

Port sec d'Athus

Metz est située à proximité du terminal Container Athus, plus grand port sec de Belgique, qui propose des liaisons cadencées journalières de transport de containers vers les ports d'Anvers, Zeebrugge et Rotterdam.

Corridor ferroviaire Bettembourg-Perpignan

Le corridor ferroviaire Bettembourg-Perpignan assure une ligne de feroutage entre le nord et le sud de l'Europe. Deux corridors européens de fret passent par la Moselle : Mer du Nord-Méditerranée et Atlantique.

Territoire de grands projets : E LOG'IN 4 THIONVILLE

La Moselle s'équipe d'un grand port situé entre Thionville, Illange et Metz. Une ZAC de 202 ha accueillera une plate-forme logistique multimodale. Un syndicat mixte ouvert a été créé en 2014 pour gérer le projet. 1 500 emplois directs pourraient être créés à l'horizon 2030, et autant d'emplois indirects. De par sa situation géographique privilégiée, la plateforme multimodale facilite les échanges en provenance des ports situés en façade manche Mer du Nord (Amsterdam, Zeebrugge et Anvers) vers les plateformes d'expédition du Sud Marseille, Italie et Espagne.

La Moselle équipée en THD

La stratégie d'aménagement numérique du territoire s'est traduite par le déploiement du Réseau Haut Débit Moselle (RHD57). Une infrastructure en fibre optique complémentaire des réseaux d'initiative privée est en cours de déploiement afin de mailler intégralement le territoire. Ce réseau THD permet de renforcer durablement l'attractivité et la compétitivité des entreprises mosellanes et des zones d'activité économique - la qualité des services de télécommunication constitue le 3^{ème} critère d'implantation des entreprises sur le territoire.



MOSL, AMBITIONS SANS LIMITE



Vous créez votre entreprise, La Moselle a l'environnement idéal !

De nombreuses structures d'accueil, d'hébergement, d'accompagnement et d'appui aux porteurs de projets et aux créateurs d'entreprises ont été créés en Moselle. Leurs objectifs : aider et renforcer les chances de succès des entreprises, de leur développement à leur insertion dans le tissu économique local.

INNOVER dans les solutions de financement

Outre les dispositifs traditionnels d'aides, l'offre d'accompagnement à la recherche de financements a été étoffée.

L'agence **MOSELLE ATTRACTIVITE** est en capacité d'accompagner les entreprises désireuses de se lancer dans une campagne de financement en nouant des partenariats avec des plateformes adaptées et de communiquer sur les projets mosellans en cours.

MOSELLE ATTRACTIVITE est l'agence de développement économique de la Région Grand Est pour le territoire mosellan. A ce titre, elle en est la référente pour la promotion de l'ensemble de ses dispositifs d'accompagnement auprès des entreprises et joue un rôle d'observation économique sur le territoire.

Ils ont innové en MOSL...

*SESAMm (fintech) / Divacore (casques et enceintes bluetooth) /
I-Virtual (intelligence artificielle et e-santé) / Aux frontières du Pixel (jeux vidéo et e-sport) /
Alchimies (impression 3D) /
Acreos (simulateur de conduite) / Tallyos (gestion ressources humaines) / Syslor (visualisation 3D).*

la Moselle regorge de jeunes start-ups ambitieuses et performantes.



MOSL, DES DISPONIBILITES FONCIERES ET IMMOBILIERES DE QUALITE

S'IMPLANTER SANS LIMITE

Plus de 40 grandes zones d'activités équipées, livrées avec toutes les viabilités en bordure de parcelle et connectées au réseau très haut débit peuvent vous accueillir.

Prix des terrains : 15 € / m² en moyenne

MOSELLE ATTRACTIVITE, pour vous guider

Conseils, suivi de développement, mise en réseau, pour un accompagnement total

Pour favoriser le développement ou l'implantation, le chef d'entreprise doit pouvoir être accompagné dans son projet à travers une approche systémique incluant innovation, compétitivité, développement commercial, accès aux marchés, management des compétences, conscience des réseaux et des partenariats. Les chargés d'affaires de Moselle Attractivité possèdent l'expérience et la mettent à votre disposition.



MOSL, TERRITOIRE A DECOUVRIR LAISSEZ-VOUS SURPRENDRE

Territoire de qualité : zoom sur les labels

L'agrément Qualité MOSL et l'AOC Vins de Moselle (porté par 17 vignerons mosellans), initiés par Moselle Attractivité, le Département, la Chambre de Métiers et de l'Artisanat de la Moselle et la Chambre d'Agriculture, assurent aux consommateurs des produits de qualité. La filière viticole, en croissance, représente 70 hectares de production, dont plus de la moitié en agriculture biologique. Un Groupement Européen d'Intérêt Économique unique en Europe, Terroir Moselle, a été créé pour renforcer les coopérations, développer des formations techniques communes et promouvoir les vins de Moselle en France, Allemagne et Luxembourg.

Près de 230 producteurs et artisans et 56 restaurateurs sont engagés dans cette démarche et plus de 2 000 produits portent l'agrément Qualité MOSL



La Moselle valorise les circuits de proximité

pour retrouver le goût des terroirs, lutter contre le changement climatique et reconnecter consommateurs et producteurs. (15 associations AMAP en Moselle, 8 % des exploitations commercialisent en circuit court, développement de magasins de vente directe comme L'Ayotte à Ay-sur-Moselle). Des surfaces cultivées en agriculture biologique en constante augmentation avec 24 299 hectares de surfaces certifiées et en conversion et 268 exploitations engagées en AB en 2019.

Le développement durable amène de nouveaux concepts économiques (économie circulaire, circuits courts, éco-conception, écologie industrielle...) et des solutions innovantes de valorisation et de recyclage, en lien avec l'Economie Sociale et Solidaire. Les collectivités locales, les territoires d'innovation et d'expérimentation tels que l'Opération d'Intérêt National d'Alzette-Belval ou les territoires labellisés à Energie Positive et Croissance verte (TePCV), les bailleurs sociaux, doivent constituer de véritables creusets d'innovation permettant un effet levier sur les marchés.





MOSELLE, Un territoire optimiste

MOSL

est une marque partagée et globale, mais surtout une démarche stratégique, pour stimuler la mise en œuvre de projets innovants, promouvoir les talents d'aujourd'hui et révéler les talents de demain : créatifs, entrepreneurs, acteurs touristiques artistes, sportifs...

SANS LIMITE

c'est penser au-delà des frontières géographiques et institutionnelles, c'est dépasser les à priori et les modèles établis pour se réinventer, c'est ne se fixer que celles de son imagination, c'est aussi rendre sa fierté à la Moselle.

**Laurent Witz, Directeur de deux sociétés de production,
WATTFRAME à Thionville et ZEILT à Luxembourg**

« L'animation est un domaine créatif et culturel qui suscite beaucoup d'enjeux et offre des opportunités. Il permet de faire rayonner un territoire et des sociétés. La Moselle a un fort potentiel, notamment par sa position géographique à la frontière du Luxembourg et de la Belgique mais tout est encore à faire. Les institutions locales nous soutiennent mais il faut investir davantage à court terme pour permettre de construire une vision à moyen et long terme et participer à la compétition nationale et internationale. »



DESTINATION MOSL

Connexion directe à la nature

Laissez-vous séduire par la Moselle et son cadre de vie d'excellence. Ressourçante et dynamisante, elle vous fera découvrir :

- **Center Parcs Domaine des Trois Forêts** dans le sud mosellan, plus grand et plus boisé des Center Parcs d'Europe. Il compte 100 cottages de dernière génération. Près de 1,4 million de nuitées par an, 39 % de visiteurs étrangers.

- La Cité des loisirs d'**Amnéville**, l'une des plus grandes zones de loisirs de France avec 6 millions de visiteurs par an. Parmi les 70 activités proposées : le Snowhall, piste de ski indoor la plus longue du monde ; le Seven Casino, plus grand casino du Grand Est ; le Pôle thermal, leader du thermalisme dans le Grand Est ; le zoo d'Amnéville, parc zoologique le plus fréquenté du Grand Est ; France Aventures, le plus grand parc acrobatique en hauteur du Grand Est.

- le **Parc animalier de Sainte-Croix à Rhodes** : dans un écrin de verdure de 120 hectares, le Parc est un lieu de découverte de la faune Européenne et de la biodiversité mondiale. 4 sentiers vous emmènent à la rencontre de plus de 1 500 animaux issus de 100 espèces vivant en semi-liberté.

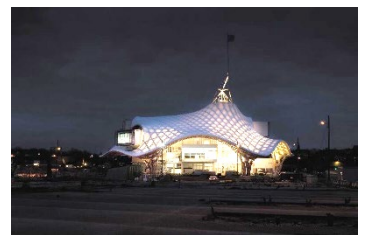
Avec le "Nouveau Monde", le Parc de Sainte-Croix enrichit depuis 2019 sa visite d'une nouvelle zone de 8,5 hectares consacrée aux grands espaces nord-américains dont l'essentiel de l'espace est réservé aux animaux : bisons, ours noirs, coyotes... et propose une nouvelle expérience à vivre en dormant dans un des 17 Lodges de la rivière de l'ours noir ou dans la Grange aux coyotes de 600 m²



Territoire passionné

La Moselle sait vibrer lors de grandes manifestations sportives et culturelles comme le tournoi de tennis MOSELLE OPEN, l'évènement sportif le plus important du Grand Est de la France avec plus de 50 000 spectateurs. Le Mondial Air Ballons accueille 360 000 visiteurs pour découvrir des ballons venus du monde entier et bat un record du monde : 456 ballons décollent en ligne !

Le **Centre Pompidou Metz**, première décentralisation d'un établissement public culturel national, accueille plus de 500 000 visiteurs par an. Centre d'art dédié à l'art moderne et contemporain, il a pour projet culturel la présentation d'expositions temporaires et la programmation de spectacles vivants, séances de cinéma et conférences.



La **cathédrale St-Etienne de Metz**, édifice prestigieux, est parmi les plus vastes et les plus hautes de France. Elle possède la plus grande surface de vitraux en France (6 500 m²) et a fêté ses 800 ans en 2020.

Constellations de Metz est un festival d'arts numérique qui se déroule de juin à septembre et réunit plus d'1 million de visiteurs. Il s'attache à mettre en valeur le patrimoine et l'espace urbain à travers des parcours artistiques, street art, projections (dont le mapping sur la Cathédrale), spectacles, expositions et concerts.



M  **SL**
ATTRACTIVITÉ

2-4 Rue du Pont Moreau
F-57000 METZ
Tél : +33(0)3 87 37 57 80 | Fax : +33(0)3 87 37 58 84

Grand Est
ALSACE CHAMPAGNE-ARDENNE LORRAINE

L'Europe s'invente chez nous

www.moselle-attractivite.fr

