



MARNE AU SERVICE DES ENTREPRISES
& DES TERRITOIRES
DÉVELOPPEMENT

mars 21

SOMMAIRE

I.	Nos financeurs.....	1
II.	La gouvernance.....	2
III.	Objectifs, cibles et axes d'actions.....	3
IV.	Trois axes d'actions.....	4
V.	Développement endogène – Maintenir l'activité existante.....	5
VI.	Développement endogène – Développer les synergies et filières.....	6
VII.	Aide à l'installation.....	7
VIII.	Promouvoir et faire rayonner la Marne.....	8
IX.	L'équipe Marne Développement.....	9
X.	L'organisation.....	10
XI.	Vos référents.....	11
XII.	Nos bureaux.....	12

Nos financeurs

Région Grand-Est - Conseil départemental Marne - CCI Marne en Champagne - CMA Marne - 14 EPCI



La gouvernance

ASSEMBLÉE GÉNÉRALE → 32 membres

Région - 7 représentants
EPCI - 17 représentants
Chambres consulaires - 5 représentants
Département - 3 représentants

CONSEIL D'ADMINISTRATION → 27 membres

Région - 6 représentants
EPCI - 15 représentants
Chambres consulaires - 4 représentants
Département - 2 représentants

BUREAU MARNE DEVELOPPEMENT

- M.Benoît MERCIER – *Président*
- M.Thibaut DUCHENE - *Vice-Président délégué à l'économie* (Collège de la Région Grand-Est)
 - M.Bertrand COUROT - *Vice-Président* (Collège EPCI)
 - M.Riccardo AGNESINA – *Trésorier*
 - M.Christian BRUYEN - *Secrétaire*



Objectifs, cibles et axes d'actions

Marne Développement doit permettre d'appréhender la Marne dans sa globalité pour une réponse équitable et adaptée aux spécificités de chaque bassin économique :

- ✔ Adapter les actions d'appui à chaque territoire, dont les stratégies, enjeux et besoins, différents
- ✔ Optimiser la prise en charge des besoins des entreprises endogènes, en associant les acteurs adéquats

Nos secteurs d'intervention → Industrie et Services aux entreprises



Trois axes d'actions

DEVELOPPEMENT ENDOGENE

AIDE A L'INSTALLATION

MARKETING TERRITORIAL



Développement endogène

Maintenir l'activité existante

1

Identifier les besoins immédiats des entreprises industrielles et tertiaires : projets en cours - difficultés

2

Leur apporter une réponse adaptée, en mobilisant les acteurs et dispositifs adéquats

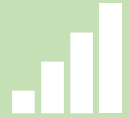
3

Leur proposer un diagnostic 360° gratuit et confidentiel afin de les aider à identifier des leviers de développement et les expertises mobilisables



Développement endogène

Développer les synergies et les filières



Renforcer les filières stratégiques : filière connexe au Champagne, Automobile, Pharmaceutique, Bioéconomie..



Favoriser les opportunités de partenariat, mobiliser les dispositifs de financement régionaux, nationaux ou européens pour permettre aux entreprises de concrétiser leurs stratégies de développement et gagner en compétitivité



Développer les mises en réseau autour de clubs thématiques



Détecter des synergies potentielles locales visant une mutualisation de moyens et de services ou de partage d'infrastructures



Aider à l'installation



Offrir une vision globale des offres d'accueil (foncières et immobilières) aux structures en charge de la prospection exogène et du développement endogène, en partenariat avec les différents acteurs



Proposer des solutions aux entreprises marennaises confrontées à des problématiques foncières et immobilières



Assurer la relation avec les aménageurs sur les enjeux d'aménagement et de gestion des nouveaux parcs d'activités (programmation des parcs, développement des services...)



Promouvoir et faire rayonner la Marne



Mettre en place une communication digitale active pour mettre en valeur la Marne via ses entreprises et ses savoir-faire



Programmation de vidéos des entreprises et des projets/réalisations économiques de ses territoires



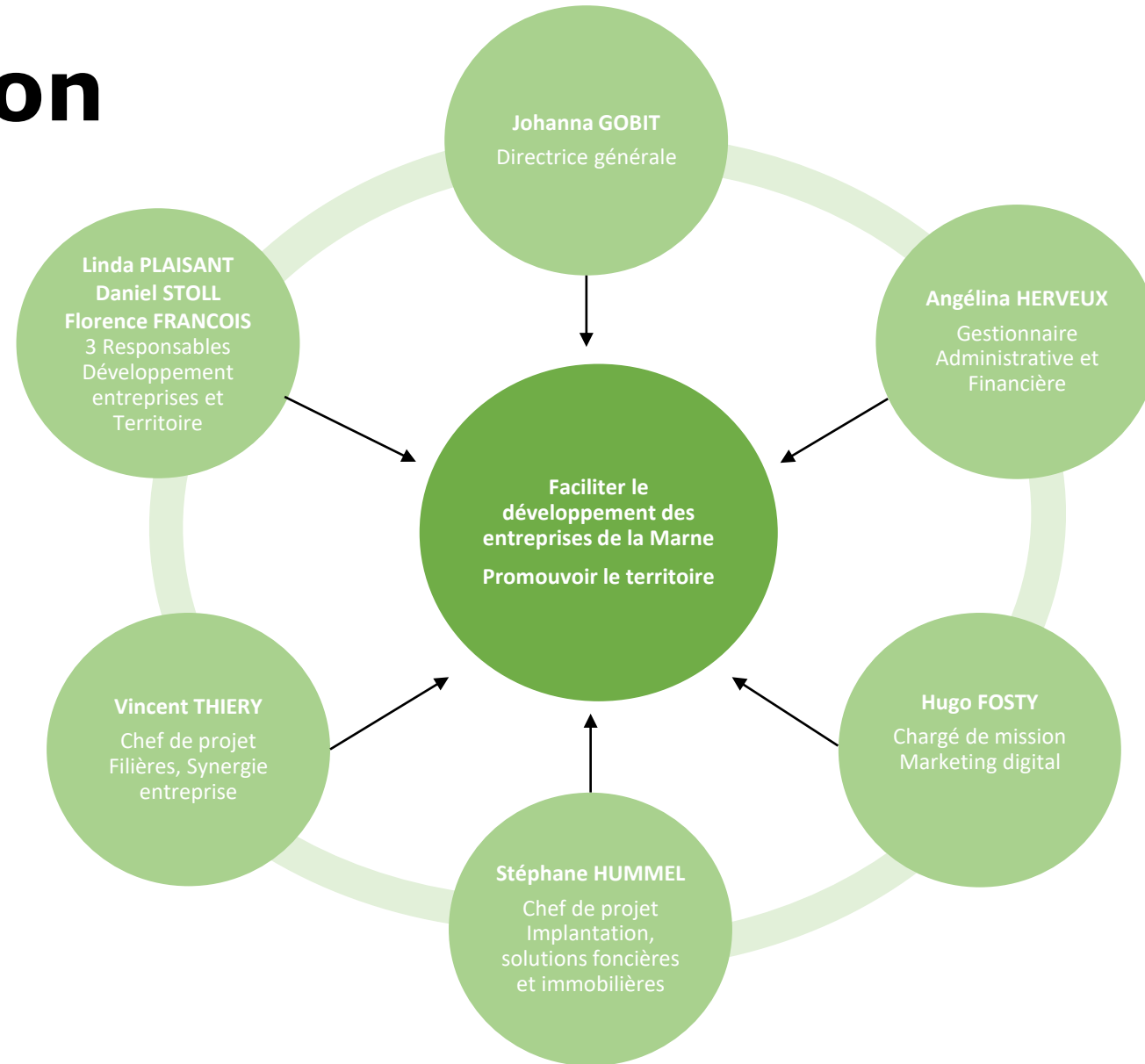
A moyen terme développer une stratégie de marque



L'équipe Marne Développement



L'organisation



Vos référents accompagnement entreprises-territoires



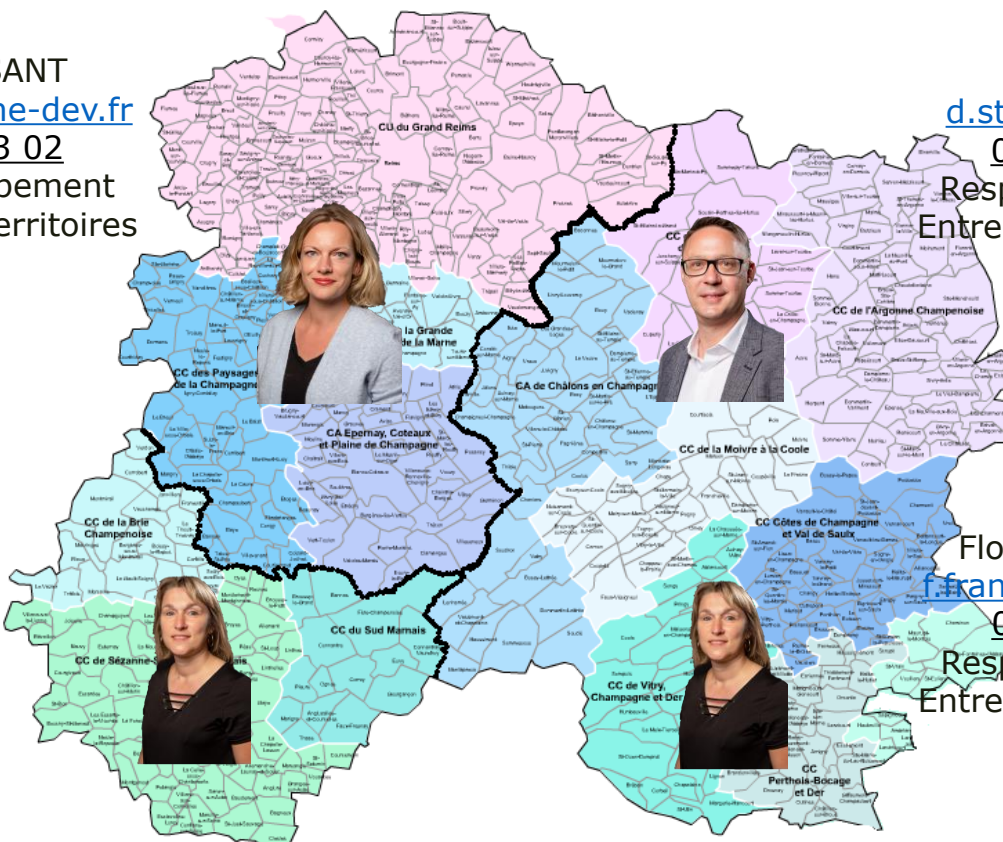
Stéphane HUMMEL
s.hummel@marne-dev.fr
06 15 15 30 77

Chef de projet solutions foncières
et immobilières, implantation



Vincent THIERY
v.thiery@marne-dev.fr
06 73 28 96 53
Chef de projet Filères et synergies
entreprises

Linda PLAISANT
l.plaisant@marne-dev.fr
06 48 00 83 02
Resp. Développement
Entreprises et Territoires



Daniel STOLL
d.stoll@marne-dev.fr
06 30 65 54 91
Resp. Développement
Entreprises et Territoires

Florence FRANCOIS
f.francois@marne-dev.fr
06 07 85 61 24
Resp. Développement
Entreprises et Territoires



Localisation des bureaux



Siège social : [42 rue Grand Etape - Mess de Entrepreneurs](#) à Châlons en Champagne



Bureau de Reims : [5 rue Marmouzets – Reims Business Hub](#) à Reims



Occupation d'autres bureaux sur Epernay, Vitry-le-François, Ste Menehould et autres pour répondre aux besoins de proximité

