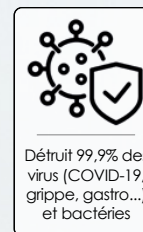


POLYCAB, L'ARMOIRE COLLECTIVE CHAUFFANTE ET/OU DÉSINFECTANTE



Modèles déposés pour l'UE



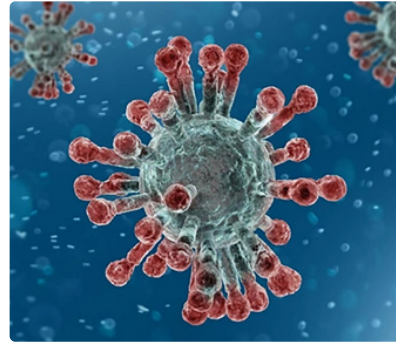
SOMMAIRE

Pourquoi sécher & désinfecter ?	p.2
Fonctionnement du module de désinfection	p.4
Les différentes configurations	p.6
Principes de fonctionnement	p.7
Caractéristiques générales de l'armoire	p.8
DRYCAB / CARECAB / PURECAB	p.10
DRYSHOO / CARESHOO / PURSHOO	p.12
DRYBOT / CAREBOT / PUREBOT	p.14
DRYSTORE / CARESTORE / PURESTORE	p.16

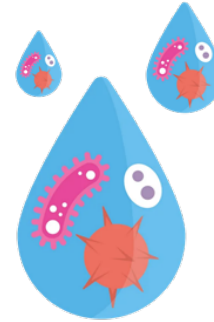
■ SÉCHAGE & DÉSINFECTION : UN ENJEU SANITAIRE ET ÉCONOMIQUE DÉTERMINANT

LE RISQUE INVISIBLE

- Les vêtements de travail sont des vecteurs de **transmission de bactéries et virus**.
- Un vêtement souillé peut transporter jusqu'à **1 000 000 de bactéries par cm²**.
- **La contamination croisée** entre l'environnement de travail, les usagers et les agents peut multiplier les risques d'infections (ex. : staphylocoques, salmonelles, virus respiratoires).



L'HUMIDITÉ : UN FACTEUR DE RISQUE



- Des vêtements humides favorisent la prolifération bactérienne : un taux d'humidité >60% accélère le développement des micro-organismes.
- Des études montrent que certaines bactéries peuvent doubler leur population toutes les 20 minutes dans des conditions humides.
- Prolifération = mauvaises odeurs : la dégradation de la sueur et des matières organiques par les bactéries génère des composés soufrés, des amines volatiles et des COV malodorants (type odeur de pied, renfermé, ammoniaqué...).

■ NOTRE SOLUTION : NOTRE ARMOIRE CHAUFFANTE ET/OU DÉSINFECTANTE

LES AVANTAGES ÉCONOMIQUES ET FINANCIERS

- **Retour sur investissement en 4/5 ans** grâce à la réduction des coûts de consommables : détergents chimiques, coûts d'entretien externe, EPI pour le personnel non titulaire / intérimaire...
- **Fidéliser les collaborateurs et augmenter la productivité** en réduisant le risque d'absentéisme lié à des arrêts maladies d'origine infectieuses.

LES BÉNÉFICES SANITAIRES ET ÉCOLOGIQUES



Détruit 99,9%
des virus (dont
COVID-19)



Élimine 99,9%
des bactéries



Réduit de 99,9%
les germes,
champignons



Détruit 100% des
COV (composés
organiques volatils)



Élimine les
odeurs



Empêche la
formation de
la moisissure

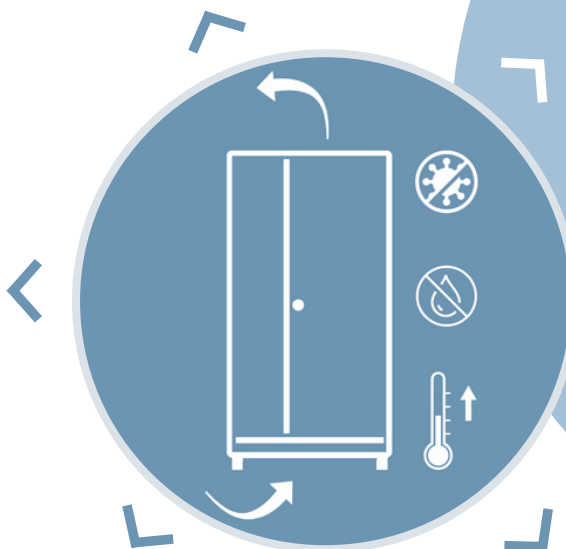
- **Suppression des mauvaises odeurs** d'origine microbienne
- **Désinfection sans produits chimiques** de l'air et des surfaces, dans l'armoire comme dans la pièce où elle se trouve
- Séchage à air chaud permettant de **réduire la prolifération des bactéries & virus**
- **Prévention des maladies professionnelles** en lien avec des contaminations microbiennes récurrentes
- **Moins de contamination croisée** dans les vestiaires, entre salariés et équipements partagés
- **Limiter les risques d'apparition de Troubles Musculo-Squelettiques** (arthrose, tendinite, etc...) chez les collaborateurs dû à l'humidité

SERVICES PUBLICS, SÉCURITÉ & SECOURS

- Services techniques de mairie et de collectivités locales pour :
 - l'entretien de la voirie et des équipements urbains
 - l'entretien des espaces verts
 - la collecte et le ramassage des déchets
- La Poste
- Services de secours & sécurité :
 - Pompiers, gardes-côtes
 - Police, gendarmerie, armée, douane ...



BTP



SECTEURS CONCERNÉS PAR L'OPTION DÉSINFECTION & PURIFICATION



SANTÉ & PETITE ENFANCE

- Hôpitaux et centres para-médicaux
- Maisons de retraite
- Cliniques vétérinaires
- Laboratoires et centres d'exams
- Crèches, écoles primaires & centre de loisirs (pour désinfecter les jouets et équipements)



INDUSTRIES À ENVIRONNEMENTS HUMIDES

- Entrepôts frigorifiques.
- Industries de la mer & installations portuaires
- Usines de transformation agro-alimentaire
- Supermarchés / Grande distribution
- Cuisines centrales pour restauration collective / Hôtellerie
- Chimie & Cosmétique

AGRICULTURE & ESPACES VERTS

- Entreprises du secteur agricole
- Paysagistes
- Sociétés d'entretien des espaces verts (dont les ESAT : Centres Aide au Travail)



GESTION & MAINTENANCE INFRASTRUCTURES

- Services autoroutiers
- Personnel aéroportuaire
- Maintenance ferroviaire
- Entretien infra : électriques, canalisations (eau, gaz...), cablagés réseaux



FONCTIONNEMENT DU MODULE DE DÉSINFECTION

Sans aucun produit chimique, ce module est la solution radicale pour détruire en seulement 30 min les virus, bactéries, germes et COV présents dans l'air comme sur les surfaces. Au-delà de la désinfection, **le module permet également d'éliminer 100% des odeurs (cigarettes, sueur, nourriture, etc...)** et contribue de manière immédiate et durable à un environnement sain. Pour une purification optimale de l'air de la pièce, il fonctionne en toute autonomie 24h/24, 7j/7 juste en le branchant à la prise située sous le bloc moteur ou sur une prise secteur.

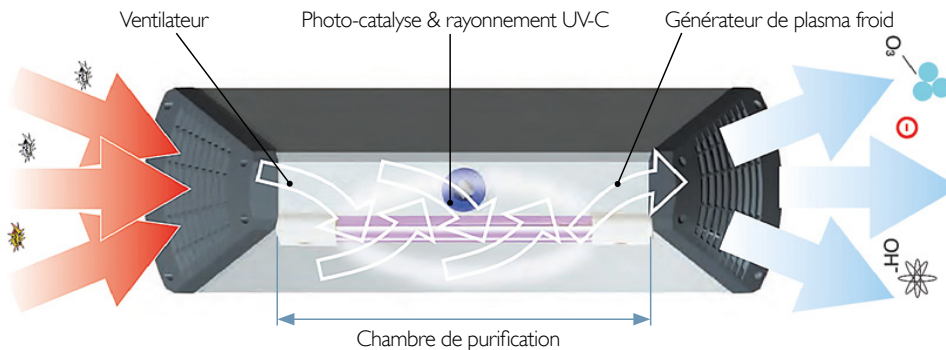
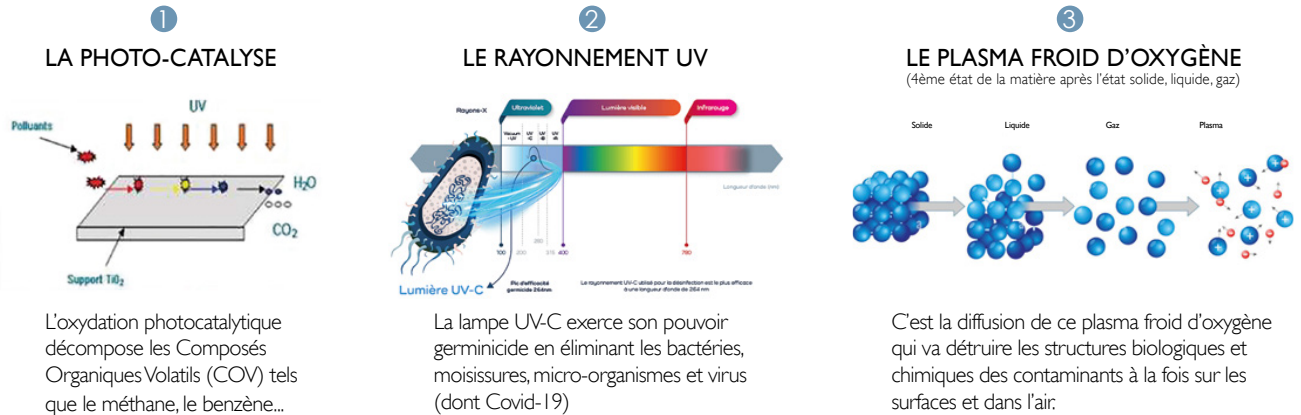
Son fonctionnement repose sur une combinaison de trois technologies différentes : ① la photo-catalyse, ② le rayonnement UV et ③ la génération d'un plasma froid d'oxygène (technologie utilisée par la NASA et dans les navettes spatiales).

100% EFFICACE EN 30 MIN.

ORIGINE DE LA TECHNOLOGIE



Développée par les ingénieurs de la NASA dans les années 80 pour les missions spatiales Columbia, cette technologie visait à purifier l'air et les surfaces des navettes sans recourir à des produits chimiques. Elle repose sur la diffusion de plasma froid d'oxygène, combiné à l'UV et à la photocatalyse. Toujours utilisée dans la Station Spatiale Internationale, elle a depuis été adaptée pour des usages civils et industriels.



Cette technologie ne nécessite pas de faire passer l'intégralité du volume d'air à l'intérieur du module car l'action s'effectue surtout à l'extérieur. C'est l'air épuré, sortant du module et chargé de plasma, qui va ainsi circuler dans les vestiaires et détruire les virus, bactéries, champignons, les polluants nocifs etc...

Technologie testée et prouvée en laboratoire, approuvée par le CNRS



Entrée d'air contaminée

ILS FONT CONFIANCE À NOS SOLUTIONS CHAUFFANTES & DÉSINFECTANTES

The logos are organized as follows:

- Row 1, Column 1:** val d'oise le département, seine-et-marne agglo, somme, Gironde LE DÉPARTEMENT, CHARENTE LE DÉPARTEMENT, LA VIE EN VOSGES Le Département, Nouvelle-Aquitaine, Gendarmerie nationale, POLICE NATIONALE, DOUANES & DROITS INDIRECTS, LA POSTE.
- Row 1, Column 2:** ASSISTANCE PUBLIQUE HÔPITAUX DE PARIS, L'ORÉAL.
- Row 1, Column 3:** sanef, JCDecaux, PARIS AÉROPORT, SNCF, VEOLIA, RATP, EDF, GRDF, ENEDIS, GRTgaz, RTE Réseau de transport d'électricité.
- Row 2, Column 1:** BOUYGUES, KELOUTOU, EIFFAGE, POINT.P VOTRE RÉUSSITE COMMERCE ICI, VINCI, algeco, COLAS, LOXAM, LEROY MERLIN.
- Row 2, Column 2:** SAFRAN, picard, Air Liquide, E.Leclerc, STEF, Auchan.
- Row 3:** RELAIS & CHATEAUX, Radisson BLU, HÔTEL de CRILLON A ROSEWOOD HOTEL PARIS, B BARRIÈRE, Club Med, USC, ACCOR HOTELS Feel Welcome, LE ROYAL MONCEAU RAFFLES PARIS, HYATT, PUYDUFOU, PIERRE & VACANCES, les cinémas PATHE GAUMONT.

Une offre pensée pour répondre à tous les besoins métiers

Chez **CARAY**, nous savons que les réalités terrain varient d'un secteur à l'autre. C'est pourquoi nous avons développé une gamme d'armoires chauffantes et/ou désinfectantes modulaires, capables de s'adapter à vos contraintes métier. Notre approche est simple : un corps d'armoire unique, robuste et éprouvé, décliné selon trois solutions — séchage, désinfection, ou les deux — et quatre aménagements intérieurs pensés pour vos usages quotidiens.

Gamme **“PURE”**
Armoire **chauffante & désinfectante**

Gamme **“CARE”**
Armoire **désinfectante uniquement**

Gamme **“DRY”**
Armoire **chauffante uniquement**

CONFIG. 01



1 penderie + 1 étagère
+ 2 support bottes (10 paires)
+ supports gants

Pour quels besoins métiers ?

- BTP & CONSTRUCTION
- ESPACES VERTS, PAYSAGISTES
- SERVICES AUTOROUTIERS
- MAINTENANCE FERROVIAIRE
- USINES FRIGORIFIQUES
- INDUSTRIES MARITIMES ...

CONFIG. 02

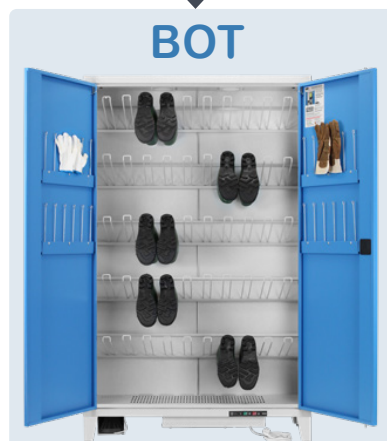


8 étagères
+ supports gants

Pour quels besoins métiers ?

- CRÈCHES, CENTRES DE LOISIRS
- HOPITAUX
- CENTRES PARAMÉDICAUX
- CLINIQUES VÉTÉRINAIRES
- LABORATOIRES
- RESTAURATION COLLECTIVE...

CONFIG. 03



5 supports bottes (25 paires)
+ supports gants

Pour quels besoins métiers ?

- INDUSTRIE MARITIME
- POMPIERS
- ESPACES VERTS, PAYSAGISTES
- INDUSTRIE CHIMIQUE
- SECTEUR AGRICOLE
- TRAITEMENTS DE DÉCHETS...

CONFIG. 04



5 étagères
+ 2 supports bottes (10 paires)
+ supports gants

Pour quels besoins métiers ?

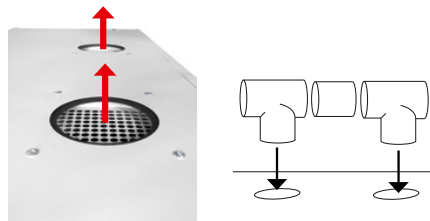
- SECOURS
- IND. AGROALIMENTAIRE
- INDUSTRIE CHIMIQUE
- USINES FRIGORIFIQUES
- CONSTRUCTION
- HÔTELLERIE INDUSTRIELLE

FICHE PRODUIT

PRINCIPE DE FONCTIONNEMENT DE L'ARMOIRE CHAUFFANTE & DÉSINFECTANTE



ÉVACUATION DE L'AIR



Évacuation de l'air par le haut de l'armoire disposant de 2 sorties de Ø110 mm permettant de raccorder un conduit d'évacuation d'air vers l'extérieur pour éviter humidité ou odeur dans le local.

ÉVACUATION DE L'AIR PAR LE HAUT

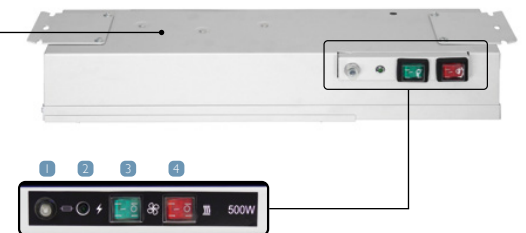


Armoire chauffante & désinfectante **PURECAB** équipée d'une penderie, d'une étagère, de 2 supports bottes & supports gants.
réf. **PURECAB/120/GB**

Chaque porte est équipée de supports-gants (6 paires de gants/porte)

2 supports bottes pour 10 paires

BLOC MOTEUR POUR LE SÉCHAGE



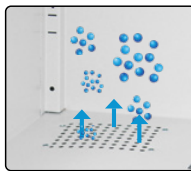
- 1 Disjoncteur en cas de surcharge, 230V, 16A
- 2 Témoin d'alimentation LED
- 3 Interrupteur marche/arrêt du ventilateur
- 4 Mise en marche du chauffage



Renouvellement d'air de **90 fois par heure**

MODULE DE DÉSINFECTION & PURIFICATION

Située en bas à gauche de l'armoire, cette zone perforée permet au module, situé en dessous, de diffuser un flux d'air enrichi en plasma froid. Cette technologie permet de détruire jusqu'à 99,9 % des virus, bactéries, champignons et polluants présents sur les vêtements et dans l'air.



AIR AMBIANT

L'air ambiant est aspiré en partie basse par le moteur, puis réchauffé par une résistance de 1000 W. Il est ensuite insufflé dans l'armoire pour être évacué naturellement par surpression via les sorties situées en partie haute.



Votre armoire vous est livrée prête à l'emploi en configuration **CAB**, avec 2 tringles, 1 étagère et 2 supports bottes déjà montés en usine, ainsi que le moteur et/ou le module de désinfection installés par nos soins. Pour passer à l'une de nos configurations **SHOO**, **BOT** ou **STORE**, les étagères ou les supports bottes vous sont livrés séparément. Du démontage et montage sont à prévoir.

CONFIGURATION D'ORIGINE «**CAB**»



CARACTÉRISTIQUES & CONFIGURATION D'ORIGINE "CAB"

- Construction monobloc en tôle d'acier; corps et portes 8/10e
- Fermeture 2 points par poignée encastrée - serrure à clés
- 2 tringles robustes en acier; charge maxi 20 kg
- 1 étagère réglable en hauteur au pas de 25mm, charge maxi 30 kg
- 2 supports pour 10 paires de bottes
- Charge maxi 25kg/support bottes
- 4 supports gants sur les portes soit 12 paires de gants
- Calfeutrage autour des portes à l'aide de joints en mousse
- Double porte battante à ouverture antagoniste
- 1 oméga de renfort sur toute la hauteur de la porte
- 2 orifices Ø7 mm sur les côtés pour solidariser les vestiaires côte à côte
- 2 orifices Ø8 mm au dos pour un assemblage dos à dos ou fixation murale
- 2 orifices Ø110 mm pour montage du conduit d'évacuation
- Pieds renforcés et soudés avec traitement anti-corrosion et vérins de réglage
- Dim. hors tout de l'armoire : L.1200 x P.490 x H.1940 mm
- Coloris : corps gris RAL 7035, portes bleues RAL 5012
- Garantie 10 ans

VERSION AVEC 2 PENDERIES



L'armoire est livrée par défaut avec 2 tringles, ce qui permet également de répondre à un autre besoin : disposer de 2 penderies pour sécher et/ou désinfecter des vêtements suspendus. Pensez à conserver l'étagère et les 2 supports bottes si vous souhaitez revenir plus tard à la configuration d'origine.

CARACTÉRISTIQUES DU MODULE DE DÉSINFECTION & PURIFICATION D'AIR

- Fonctionne 24h/24 7j/7 en toute autonomie
- Efficace sur une surface allant jusqu'à 100 m²
- Flux d'air 20 lpm ou 1,2 m³/h
- Consommation électrique : 16W
- Bruit : 51 db
- Longueur du câble d'alimentation ~3,30 m
- Changement de lampe 1 fois/an
(réf. de la lampe : réf. *DESINFECT-LAMPE-UV*)
- Alimentation 230V
- Dim. du module : L.401 x P.131 x H.91 mm
- Conformité CE, RoHS & SGS
- Réf. du module : *DESINFECT-MODUL10*
- Garantie 2 ans



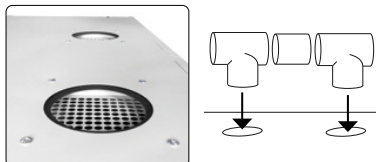
CARACTÉRISTIQUES BLOC MOTEUR

- Interrupteur marche/arrêt du ventilateur
- Interrupteur pour la mise en route du chauffage
- Arrêt automatique au bout de 9 heures
- Disjoncteur automatique, 230V, 16A
- Témoin d'alimentation LED
- Puissance du ventilateur 33 W, flux d'air 150 m³/h
- Puissance de la résistance : 1000 W
- Prise électrique sous le moteur
- Filtre de sécurité en métal
- Longueur du câble d'alimentation mini 1,65 m
- Alimentation 230V, 16 A, conformité CE
- Garantie moteur 1 an



Bloc moteur (commandes intégrées en façade) avec prise électrique pour brancher le module de désinfection ou le cas échéant, d'autres armoires (branchement en série : 3 maximum). Montage/démontage facile par le bas de l'armoire (6 boulons à défaire)

VUE DE DESSUS :



Conduit d'air en galva servant aussi de bac pour récupérer les gouttes d'eau tombant des bottes et vêtements (il ne s'agit pas d'un bac de rétention).

Compartiment du module de désinfection & purification
(à brancher sur la prise du bloc moteur ou sur secteur)



L'armoire dispose de 2 sorties d'air de 110 mm de diamètre permettant de raccorder un conduit d'évacuation d'air vers l'extérieur pour éviter humidité ou odeur dans le local.

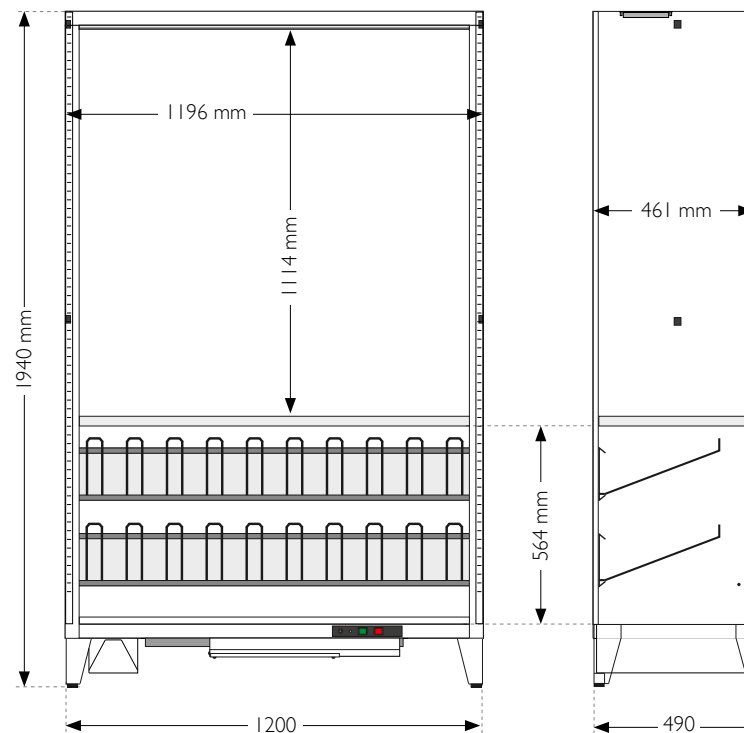


réf. PURECAB/120/GB

AMÉNAGEMENT INTÉRIEUR - CONFIGURATION "CAB" :

- 1 tringle robuste en acier, charge maxi 20 kg
- 1 étagère perforée et réglable en hauteur, charge maxi 30 kg
- Dim. de l'étagère L. 1195 x P.445 x H28 mm
- 2 supports bottes pour 10 paires
- Charge maxi 25kg/support bottes
- 4 supports gants sur les portes soit 12 paires de gants

DIMENSIONS :



LES ARMOIRES :

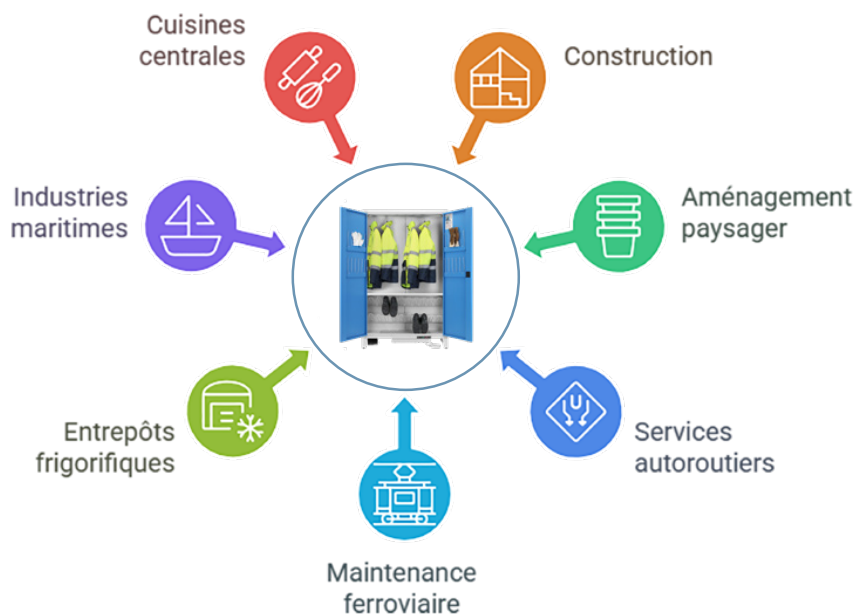
RÉFÉRENCE	DÉSIGNATION	BLOC MOTEUR CHAUFFANT	MODULE DE DÉSINFECTION
DRYCAB/120/GB 	Armoire chauffante - gamme "DRY" - gris bleu	✓	✗
CARECAB/120/GB 	Armoire désinfectante - gamme "CARE" - gris bleu	✗	✓
PURECAB/120/GB 	Armoire chauffante & désinfectante - gamme "PURE"	✓	✓

LES ACCESSOIRES :

RÉFÉRENCE	DÉSIGNATION
LOCKHEAT/FIL-120	Option : panneau cache-pieds magnétique & amovible pour la face avant de l'armoire - gris - L1189 x H136 mm
LOCKHEAT/FIL-PROF	Option : panneau cache-pieds magnétique & amovible pour côté de l'armoire - gris - L480 x H136 mm
POLYCAB/KIT-EVAC	Option : kit d'évacuation comprenant 1 coude PVC, 1 té PVC, 1 tube PVC L21 cm, 1 gaine souple, 1 collier
DESINFECT-LAMPE-UV	Lampe UV de recharge pour module de désinfection

SECTEURS D'APPLICATIONS :

Notre configuration "CAB" répond aux besoins des secteurs exposés aux intempéries et aux environnements humides. Conçue avec une penderie spacieuse, une étagère de séparation, des supports pour bottes & gants, elle offre une solution pratique et robuste, adaptée à de nombreux métiers exigeant hygiène, séchage et organisation.

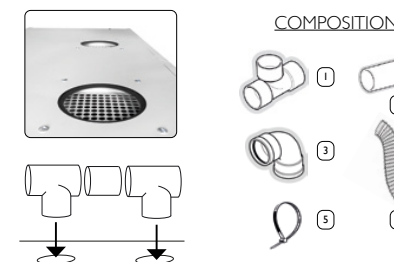


? Sécurité et hygiène des équipements partagés pour le personnel intérimaire

Dans les secteurs où le recours au personnel intérimaire est fréquent, les équipements de protection individuelle (bottes, gants, vestes) sont souvent prêtés et réutilisés par plusieurs personnes. Pour garantir l'hygiène et la sécurité de chacun, il est essentiel de mettre en place un séchage rapide et une désinfection quotidienne de ces équipements.

ACCESSOIRES

KIT D'ÉVACUATION : Grâce à son système d'accroche rapide, l'installation du conduit d'évacuation s'effectue en raccordant les té en PVC entre eux puis en les emboîtant dans les orifices afin d'évacuer l'air à l'extérieur. Le kit d'évacuation en PVC comprend 1 té (1), 1 tube PVC L21 cm (2), 1 coude en PVC (3), 1 gaine souple (4) et 1 collier de serrage (5). réf. POLYCAB/KIT-EVAC

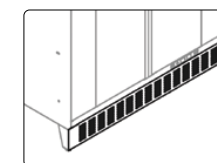


LA COIFFE : empêche la pose d'objets au dessus du vestiaire et améliore les conditions d'hygiène du personnel. Elle permet aussi de cacher le circuit d'évacuation et de rendre plus esthétique les batteries de vestiaires. Hauteur du vestiaire + coiffe : 2190 mm

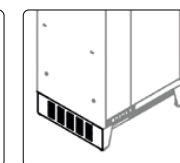


LOCKHEAT 120/COIF
Coiffe inclinée grise
Dim. 1200 x 490 x 250 mm

LES FILLERS AMOVIBLES : Simples et rapides à installer sans outil, les panneaux cache-pieds sont équipés d'aimants superpuissants permettant de masquer la partie basse des armoires pour un rendu plus esthétique. Hauteur 136 mm



LOCKHEAT/FIL-120
Panneau frontal
Gris RAL 7035



LOCKHEAT/FIL-PROF
Panneau latéral
Gris RAL 7035

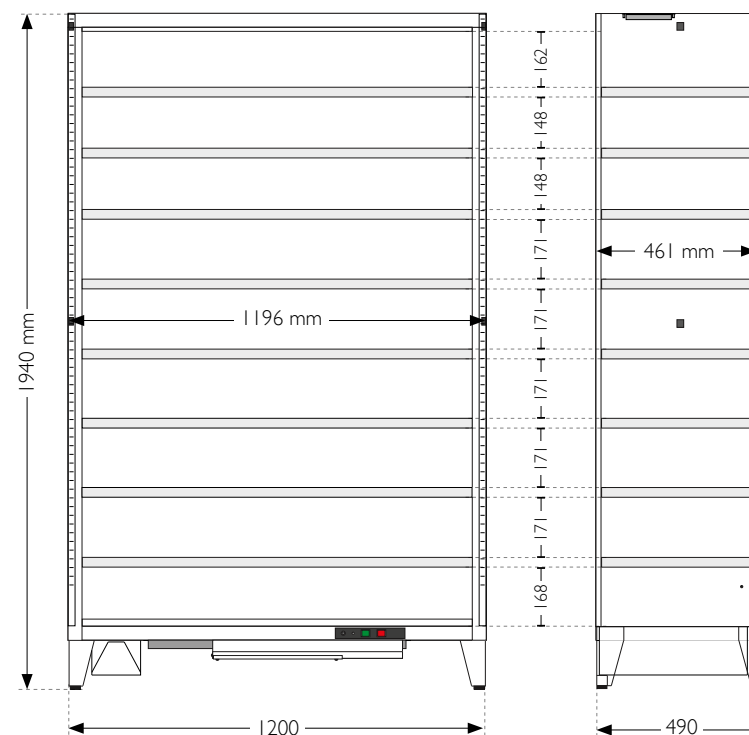


Votre armoire vous est livrée en configuration "CAB". Pour passer à la configuration "SHOO", les étagères vous sont livrées séparément, et du démontage et montage sont à prévoir: Le passage à la configuration "SHOO" nécessite le démontage, des tringles, des supports bottes et l'installation des étagères fournies.

AMÉNAGEMENT INTÉRIEUR - CONFIGURATION "SHOO" :

- 8 étagères perforées et réglables en hauteur au pas de 25 mm
- Charge maxi 30 kg/étagère
- Dim. de l'étagère L.1195 x P.445 x H28 mm
- 4 supports gants sur les portes soit 12 paires de gants

DIMENSIONS :



LES ARMOIRES :

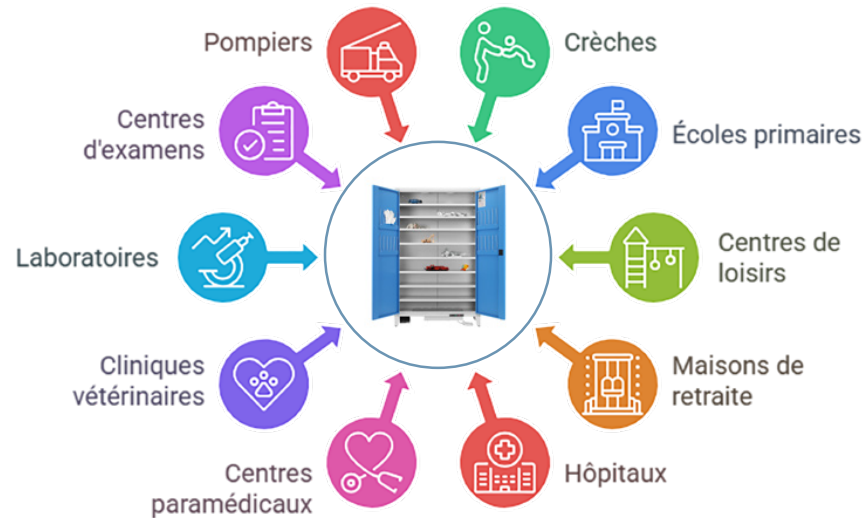
RÉFÉRENCE	DÉSIGNATION	BLOC MOTEUR CHAUFFANT	MODULE DE DÉSINFECTION
DRYSHOO/I20/GB 	Armoire chauffante - gamme "DRY" - gris bleu	✓	✗
CARESHOO/I20/GB 	Armoire désinfectante - gamme "CARE" - gris bleu	✗	✓
Pureshoo/I20/GB 	Armoire chauffante & désinfectante - gamme "PURE"	✓	✓

LES ACCESSOIRES :

RÉFÉRENCE	DÉSIGNATION
LOCKHEAT/FIL-I20	Option : panneau cache-pieds magnétique & amovible pour la face avant de l'armoire - gris - L1189 x H136 mm
LOCKHEAT/FIL-PROF	Option : panneau cache-pieds magnétique & amovible pour côté de l'armoire - gris - L480 x H136 mm
POLYCAB/KIT-EVAC	Option : kit d'évacuation comprenant 1 coude PVC, 1 té PVC, 1 tube PVC L21 cm, 1 gaine souple, 1 collier
DESINFECT-LAMPE-UV	Lampe UV de recharge pour module de désinfection

SECTEURS D'APPLICATIONS :

Dotée de 8 étagères, cette armoire représente la solution par excellence pour la désinfection de tous les objets ou équipements potentiellement contaminés par des bactéries, virus ou champignons. Cette fonctionnalité s'avère particulièrement cruciale dans divers secteurs d'activités tels que les crèches, les écoles primaires, les centres de loisirs, les maisons de retraite, les hôpitaux, les centres paramédicaux, les cliniques vétérinaires, les laboratoires, les centres d'examens, et bien d'autres encore.

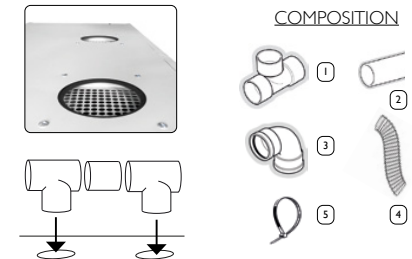


Cas d'usage : la désinfection des équipements

Optimisez votre politique d'hygiène en intégrant des solutions adaptées à divers secteurs. Dans les écoles de formation, cela permet de maintenir la propreté et l'hygiène des tablettes et PC portables, essentiels pour un matériel pédagogique toujours propre. Dans le secteur du BTP, elle facilite la désinfection des outils, garantissant ainsi la sécurité et l'hygiène sur les chantiers. Enfin, pour les pompiers, elle assure la désinfection des masques et autres équipements de protection, garantissant la sécurité des intervenants.

ACCESSOIRES

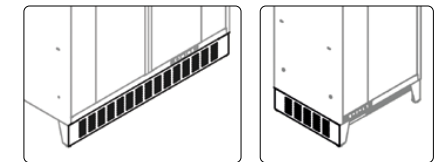
KIT D'ÉVACUATION : Grâce à son système d'accroche rapide, l'installation du conduit d'évacuation s'effectue en raccordant les té en PVC entre eux puis en les emboîtant dans les orifices afin d'évacuer l'air à l'extérieur. Le kit d'évacuation en PVC comprend 1 té (1), 1 tube PVC L21 cm (2), 1 coude en PVC (3), 1 gaine souple (4) et 1 collier de serrage (5), réf. POLYCAB/KIT-EVAC



LA COIFFE : empêche la pose d'objets au dessus du vestiaire et améliore les conditions d'hygiène du personnel. Elle permet aussi de cacher le circuit d'évacuation et de rendre plus esthétique les batteries de vestiaires. Hauteur du vestiaire + coiffe : 2190 mm



LES FILLERS AMOVIBLES : Simples et rapides à installer sans outil, les panneaux cache-pieds sont équipés d'aimants superpuissants permettant de masquer la partie basse des armoires pour un rendu plus esthétique. Hauteur 136 mm



LOCKHEAT/FIL-I20
Panneau frontal
Gris RAL 7035

LOCKHEAT/FIL-PROF
Panneau latéral
Gris RAL 7035

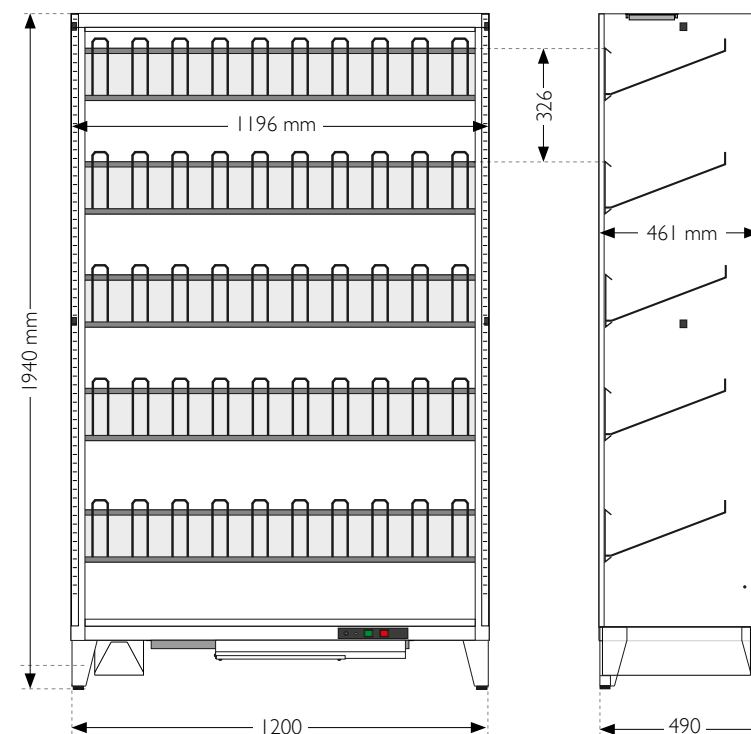


Votre armoire vous est livrée en configuration "CAB". Pour passer à la configuration "BOT", les supports à bottes vous sont livrés séparément, et du démontage et montage sont à prévoir. Le passage à la configuration "BOT" nécessite le démontage des éléments fournis de base afin de réinstaller les 5 supports à bottes.

AMÉNAGEMENT INTÉRIEUR - CONFIGURATION 'BOT' :

- 5 supports bottes pour 25 paires
- Charge maxi 25kg/support bottes
- 4 supports gants sur les portes soit 12 paires de gants

DIMENSIONS :



LES ARMOIRES :

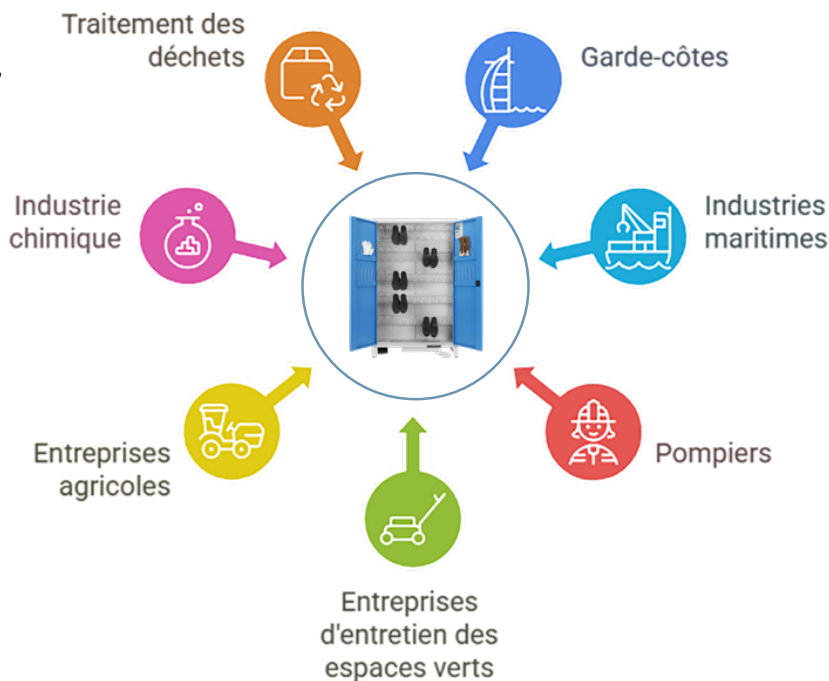
RÉFÉRENCE	DÉSIGNATION	BLOC MOTEUR CHAUFFANT	MODULE DE DÉSINFECTION
DRYSBOT/120/GB 	Armoire chauffante - gamme "DRY" - gris bleu	✓	✗
CAREBOT/120/GB 	Armoire désinfectante - gamme "CARE" - gris bleu	✗	✓
PUREBOT/120/GB 	Armoire chauffante & désinfectante - gamme "PURE"	✓	✓

LES ACCESSOIRES :

RÉFÉRENCE	DÉSIGNATION
LOCKHEAT/FIL-120	Option : panneau cache-pieds magnétique & amovible pour la face avant de l'armoire - gris - L1189 x H136 mm
LOCKHEAT/FIL-PROF	Option : panneau cache-pieds magnétique & amovible pour côté de l'armoire - gris - L480 x H136 mm
POLYCAB/KIT-EVAC	Option : kit d'évacuation comprenant 1 coude PVC, 1 té PVC, 1 tube PVC L21 cm, 1 gaine souple, 1 collier
DESINFECT-LAMPE-UV	Lampe UV de recharge pour module de désinfection

SECTEURS D'APPLICATIONS :

Destinée uniquement au séchage & désinfection des bottes, cette armoire réponds efficacement aux besoins des professionnels exposés aux intempéries, environnements humides ou chimiques. Des bottes séchées & désinfectées contribuent à réduire le risque de propagation de maladies en empêchant la croissance de bactéries, de champignons et d'autres agents pathogènes et ainsi à maintenir un environnement de travail hygiénique. Ces armoires sont idéales pour les garde-côtes, industries de la mer, pompiers, sociétés d'entretien des espaces verts, entreprises du secteur agricole...



? Sécurité et hygiène des équipements partagés pour le personnel intérimaire



Dans les secteurs où le recours au personnel intérimaire est fréquent, les équipements de protection individuelle tels que les bottes sont souvent prêtés et réutilisés par plusieurs personnes.

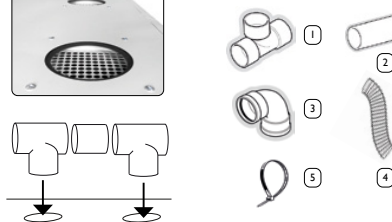
Pour garantir l'hygiène et la sécurité de chacun, il est essentiel de mettre en place un séchage rapide et une désinfection quotidienne de ces équipements.

ACCESSOIRES

KIT D'ÉVACUATION : Grâce à son système d'accroche rapide, l'installation du conduit d'évacuation s'effectue en raccordant les té en PVC entre eux puis en les emboîtant dans les orifices afin d'évacuer l'air à l'extérieur. Le kit d'évacuation en PVC comprennent 1 té (1), 1 tube PVC L21 cm (2), 1 coude en PVC (3), 1 gaine souple (4) et 1 collier de serrage (5). réf. POLYCAB/KIT-EVAC



COMPOSITION

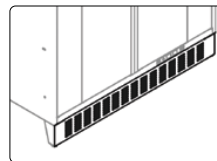


LA COIFFE : empêche la pose d'objets au dessus du vestiaire et améliore les conditions d'hygiène du personnel. Elle permet aussi de cacher le circuit d'évacuation et de rendre plus esthétique les batteries de vestiaires. Hauteur du vestiaire + coiffe : 2190 mm

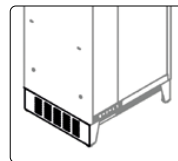


LOCKHEAT 120/COIF
Coiffe inclinée grise
Dim. 1200 x 490 x 250 mm

LES FILLERS AMOVIBLES : Simples et rapides à installer sans outil, les panneaux cache-pieds sont équipés d'aimants superpuissants permettant de masquer la partie basse des armoires pour un rendu plus esthétique. Hauteur 136 mm



LOCKHEAT/FIL-120
Panneau frontal
Gris RAL 7035



LOCKHEAT/FIL-PROF
Panneau latéral
Gris RAL 7035

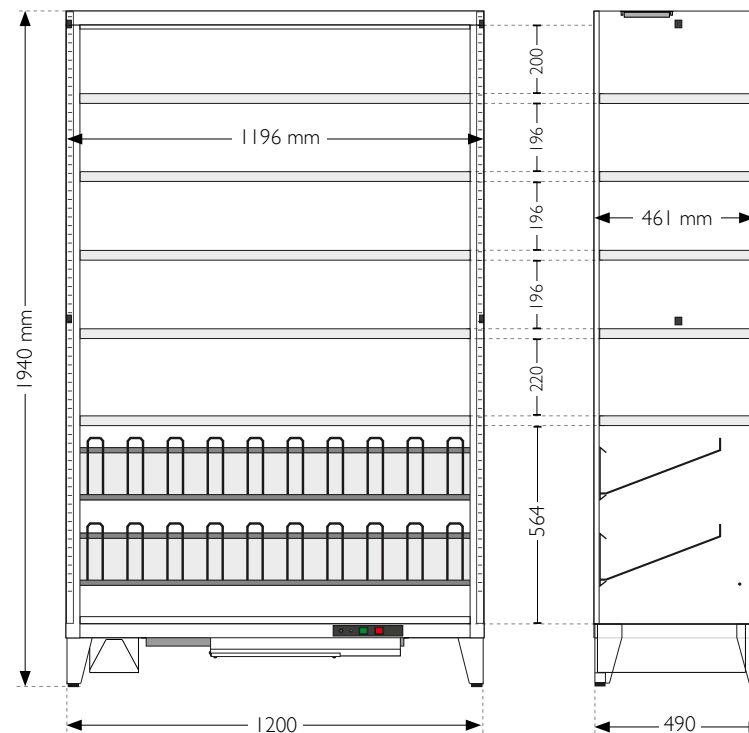


Votre armoire vous est livrée en configuration "CAB". Pour passer à la configuration "STORE", les étagères vous sont livrées séparément, et du démontage et montage sont à prévoir. Le passage à la configuration "STORE" nécessite le montage des étagères supplémentaires.

AMÉNAGEMENT INTÉRIEUR - CONFIGURATION 'STORE' :

- 5 étagères perforées et réglables en hauteur, charge maxi 30 kg
- Dim. de l'étagère L.1195 x P.445 x H28 mm
- 2 supports bottes pour 10 paires
- Charge maxi 25kg/support bottes
- 4 supports gants sur les portes soit 12 paires de gants

DIMENSIONS :



LES ARMOIRES :

RÉFÉRENCE	DÉSIGNATION	BLOC MOTEUR CHAUFFANT	MODULE DE DÉSINFECTION
DRYSTORE/I20/GB 	Armoire chauffante - gamme "DRY" - gris bleu	✓	✗
CARESTORE/I20/GB 	Armoire désinfectante - gamme "CARE" - gris bleu	✗	✓
PURESTORE/I20/GB 	Armoire chauffante & désinfectante - gamme "PURE"	✓	✓

LES ACCESSOIRES :

RÉFÉRENCE	DÉSIGNATION
LOCKHEAT/FIL-I20	Option : panneau cache-pieds magnétique & amovible pour la face avant de l'armoire - gris - L1189 x H136 mm
LOCKHEAT/FIL-PROF	Option : panneau cache-pieds magnétique & amovible pour côté de l'armoire - gris - L480 x H136 mm
POLYCAB/KIT-EVAC	Option : kit d'évacuation comprenant 1 coude PVC, 1 té PVC, 1 tube PVC L21 cm, 1 gaine souple, 1 collier
DESINFECT-LAMPE-UV	Lampe UV de recharge pour module de désinfection

SECTEURS D'APPLICATIONS :

Équipée de 5 étagères et de 2 supports bottes, cette armoire est destinée à la fois au séchage & désinfection de bottes et tous les équipements potentiellement contaminés par des bactéries, virus ou champignons. Cette solution garantit un environnement de travail sûr et hygiénique, répondant aux normes les plus strictes en matière de santé et de sécurité. Elle est idéale pour les secteurs exigeants tels que les services publics, sécurité & secours, l'industrie alimentaire et bien d'autres, assurant le séchage et/ou la désinfection efficace des équipements essentiels.

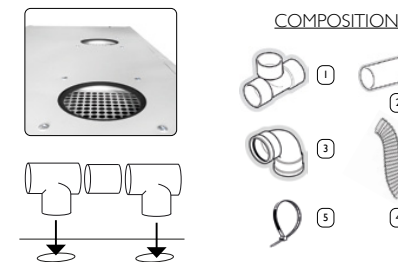


? Sécurité et hygiène des équipements partagés pour le personnel intérimaire

Dans les secteurs où le recours au personnel intérimaire est fréquent, les équipements de protection individuelle (bottes, gants, casques etc...) sont souvent prêtés et réutilisés par plusieurs personnes. Pour garantir l'hygiène et la sécurité de chacun, il est essentiel de mettre en place un séchage rapide et une désinfection quotidienne de ces équipements.

ACCESSOIRES

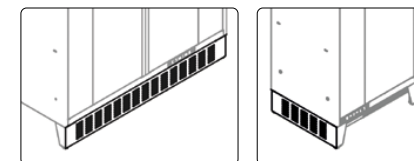
KIT D'ÉVACUATION : Grâce à son système d'accroche rapide, l'installation du conduit d'évacuation s'effectue en raccordant les té en PVC entre eux puis en les emboîtant dans les orifices afin d'évacuer l'air à l'extérieur. Le kit d'évacuation en PVC comprend 1 té (1), 1 tube PVC L21 cm (2), 1 coude en PVC (3), 1 gaine souple (4) et 1 collier de serrage (5), réf. POLYCAB/KIT-EVAC



LA COIFFE : empêche la pose d'objets au dessus du vestiaire et améliore les conditions d'hygiène du personnel. Elle permet aussi de cacher le circuit d'évacuation et de rendre plus esthétique les batteries de vestiaires. Hauteur du vestiaire + coiffe : 2190 mm



LES FILLERS AMOVIBLES : Simples et rapides à installer sans outil, les panneaux cache-pieds sont équipés d'aimants superpuissants permettant de masquer la partie basse des armoires pour un rendu plus esthétique. Hauteur 136 mm



Siège Social

Z.I. des Béthunes
12 avenue de l'Île de France
95310 Saint-Ouen-L'Aumône

Contact

Tél. : +33(0)1.30.37.09.49
commercial@caray.fr

www.caray-collectivites.fr

