

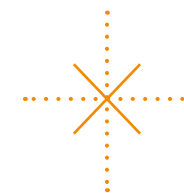
CATALOGUE

2024

Développement
Financement
Construction
Exploitation
Maintenance
Gestion

AMARENCO
Invest in RE.Generation

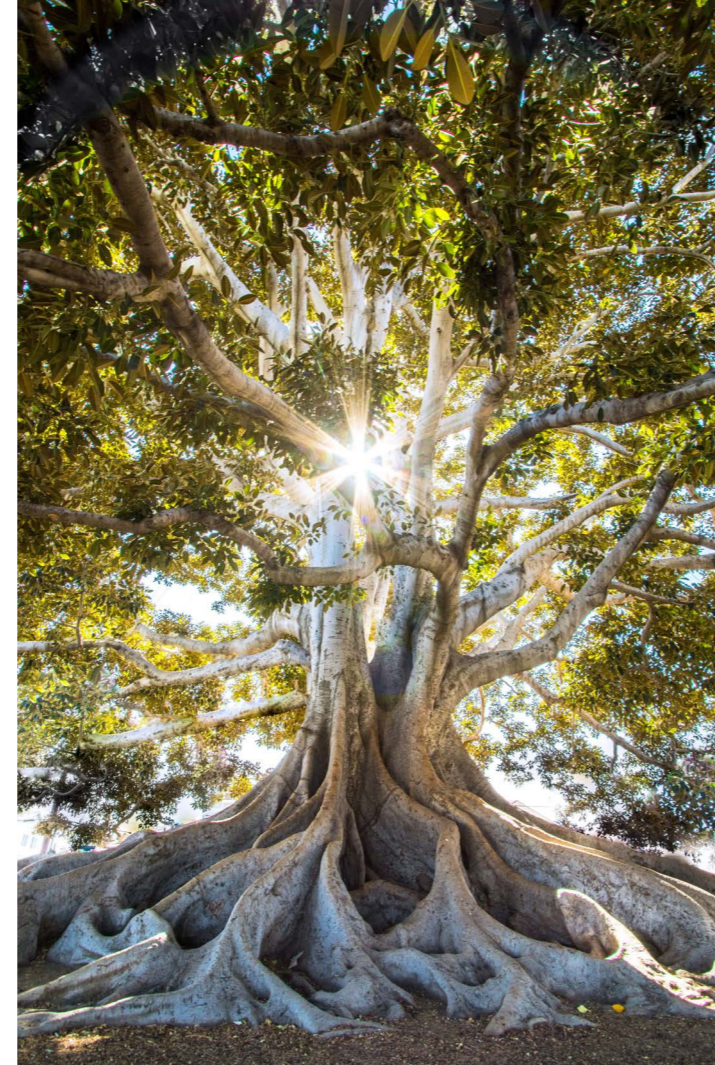
VALORISEZ VOTRE PATRIMOINE FONCIER
& IMMOBILIER GRÂCE À L'ÉNERGIE SOLAIRE



INFRASTRUCTURES SOLAIRES 2024



SOMMAIRE



01 HANGARS

49 x 25	p. 06
63 x 20	p. 08
63 x 25	p. 10
77 x 30 symétrique	p. 16

02 BÂTIMENTS

Bâtiment équestre	p. 18
Bâtiment multisport	
Bâtiment aérodromes	

03 OMBRIÈRES

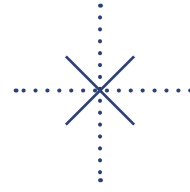
Ombrière simple	p. 32
Ombrière double	p. 34
Ombrière Poids Lourds	p. 36
Ombrière avions/planeurs	

04 CENTRALES AU SOL

1 ha	p. 38
> 3 ha	p. 40

05 ÉTAPES DU PROJET

Frise chronologique	p. 42
Notes	p. 44



COLLECTIVITÉS, INDUSTRIELS, AGRICULTEURS, VALORISEZ VOTRE PATRIMOINE GRÂCE AU SOLAIRE

Avec plus de 2.000 projets à son actif, AMARENCO est un producteur indépendant de référence dans l'univers des énergies renouvelables.

Aussi bien en France qu'à l'international, AMARENCO collabore depuis plus d'une décennie avec agriculteurs, collectivités locales, industriels et entreprises commerciales.

AMARENCO développe, construit, finance et exploite des projets solaires de moyenne et grande envergures.

Valoriser votre patrimoine grâce au solaire, c'est depuis plus de 12 ans la mission d'AMARENCO.



L'EXPERTISE AMARENCO



Ombrières et bornes de recharge pour véhicules électriques



Serres agricoles



Bâtiments de stockage



Bâtiments industriels



Centrales au sol et flottantes



Abris de culture et d'élevage



Stockage

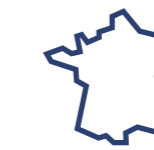
AMARENCO FRANCE EN CHIFFRES



2008
Création de l'entreprise



157
collaborateurs



8 agences
en France



+ de 2 000
projets réalisés



1,7 GWc
en développement



250 MWc
en exploitation

HANGAR

49 x 25

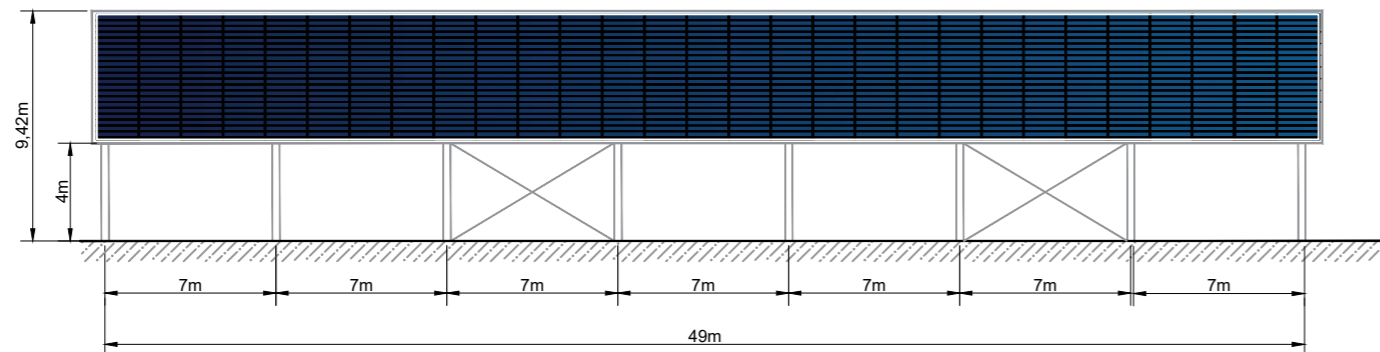
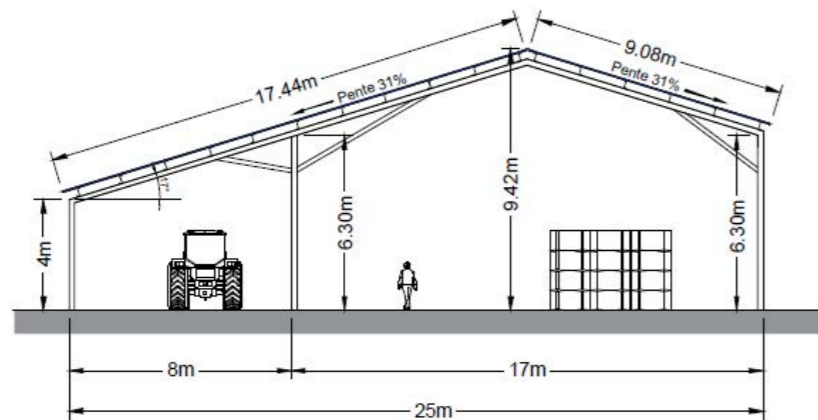
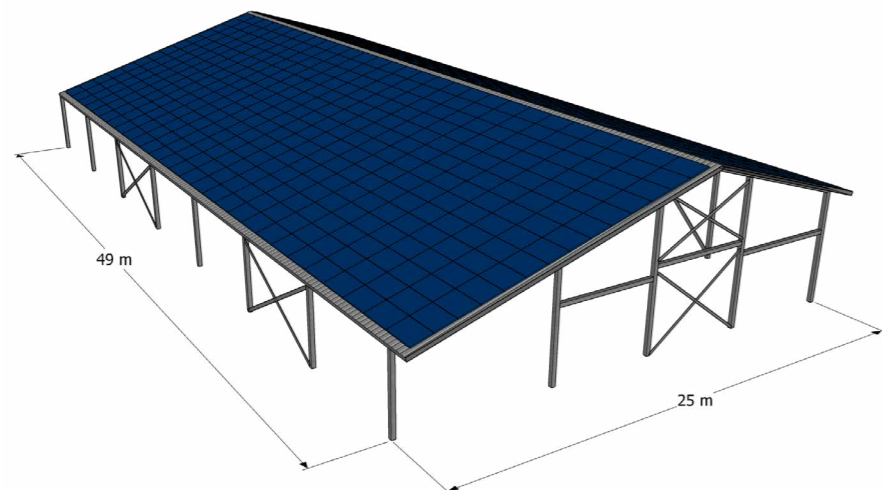
Obtenez vos nouveaux hangars sans financement de votre part.
Puissance minimum : 500 kWc (2 bâtiments ou 1 bâtiment + 1 recouverture).

PRÉ-REQUIS :

- Ensoleillement min. 1 050 kWh/kWc/an.
Entre 1 050 et 1 100 kWh/kWc/an : reste à charge de 8 000 € HT à la signature du bail.
- Distance raccordement : 200 mètres entre le PDL et le transformateur.

Puissance
250 kWc

AMARENCO FRANCE



> 1100 KWH / KWC / AN : AMARENCO PREND EN CHARGE

- Étude de sol
- Fondations jusqu'à 1,50 m (afin d'éviter l'usage de terre de remblais lors du terrassement)
- Structure métallique du bâtiment
- Couverture Bac Acier avec feutre anti-condensation
- Centrale Photovoltaïque (panneaux, câblages, local onduleurs...)
- Raccordement au réseau électrique

PRESTATIONS A VOTRE CHARGE

- Terrassement / Empierrement
- Tranchée du bâtiment jusqu'au point de livraison (compteur)
- Équipements optionnels : chéneaux / bardage / évacuation des eaux pluviales / portails / autres...

CARACTÉRISTIQUES TECHNIQUES BÂTIMENT

- Dimensions : 49 m x 25 m
- Surface au sol : 1 225 m²
- Orientation : Sud
- Travées : 7 travées de 7 m
- Hauteur Faîtage : 9,42 m
- Hauteur Sablière : 4 m



Des modifications mineures pourront être apportées en fonction de l'évolution des panneaux photovoltaïques.
Vous disposez d'un bâtiment NEUF pour vos usages. Pendant la durée du bail, nous utilisons sa toiture. À la fin du bail, vous disposez intégralement du bâtiment.

HANGAR

63 x 20

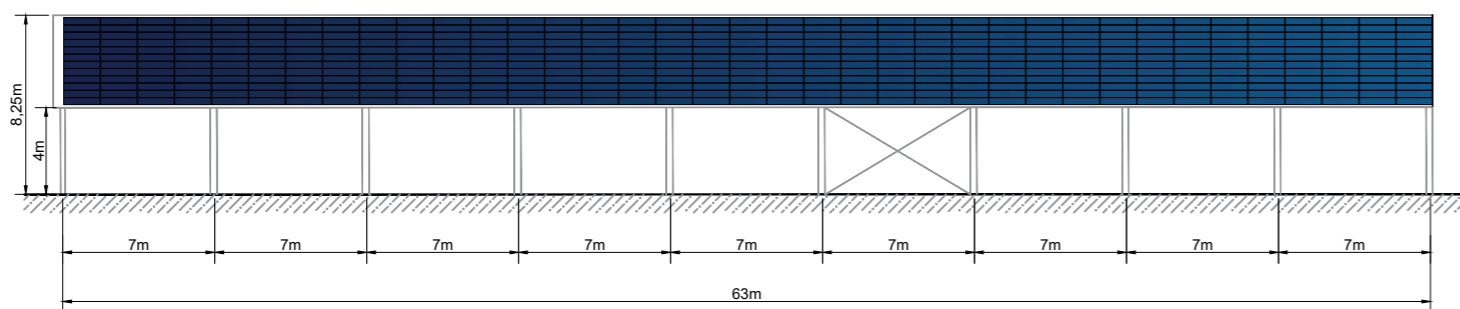
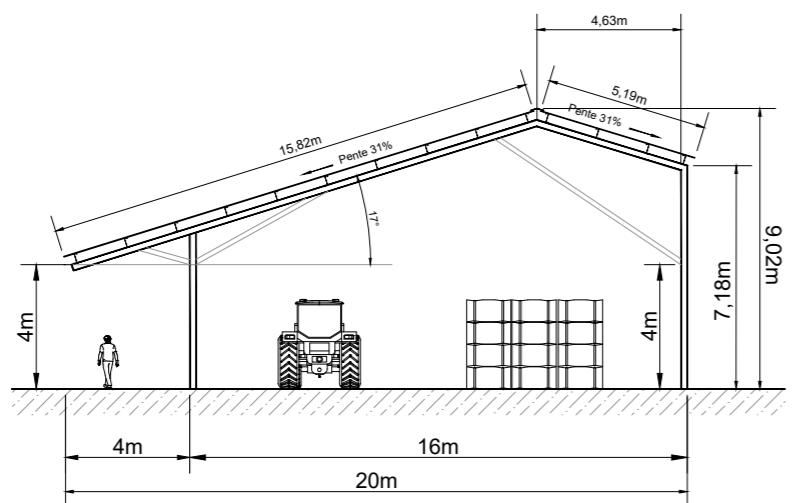
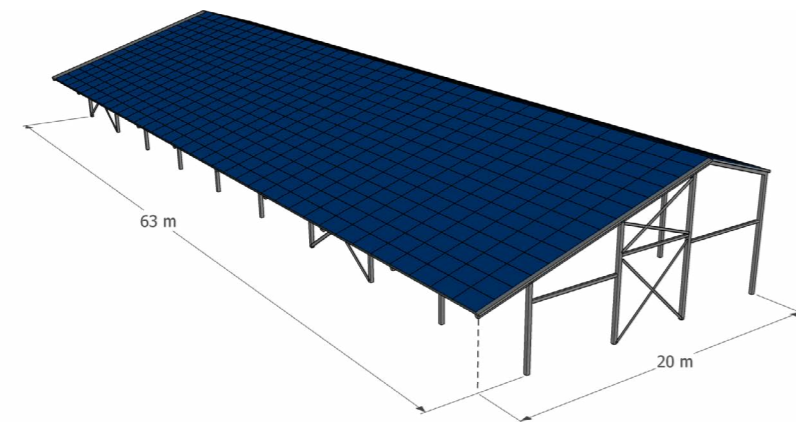
Obtenez vos nouveaux hangars sans financement de votre part.
Puissance minimum : 500 kWc (2 bâtiments ou 1 bâtiment + 1 recouverture).

PRÉ-REQUIS :

- Ensoleillement min. 1 050 kWh/kWc/an.
- Distance raccordement : 200 mètres entre le PDL et le transformateur.

Puissance
250 kWc

AMARENCO FRANCE



> 1100 KWH / KWC / AN :
AMARENCO PREND EN CHARGE

- Étude de sol
- Fondations jusqu'à 1,50 m (afin d'éviter l'usage de terre de remblais lors du terrassement)
- Structure métallique du bâtiment
- Couverture Bac Acier avec feutre anti-condensation
- Centrale Photovoltaïque (panneaux, câblages, local onduleurs...)
- Raccordement au réseau électrique

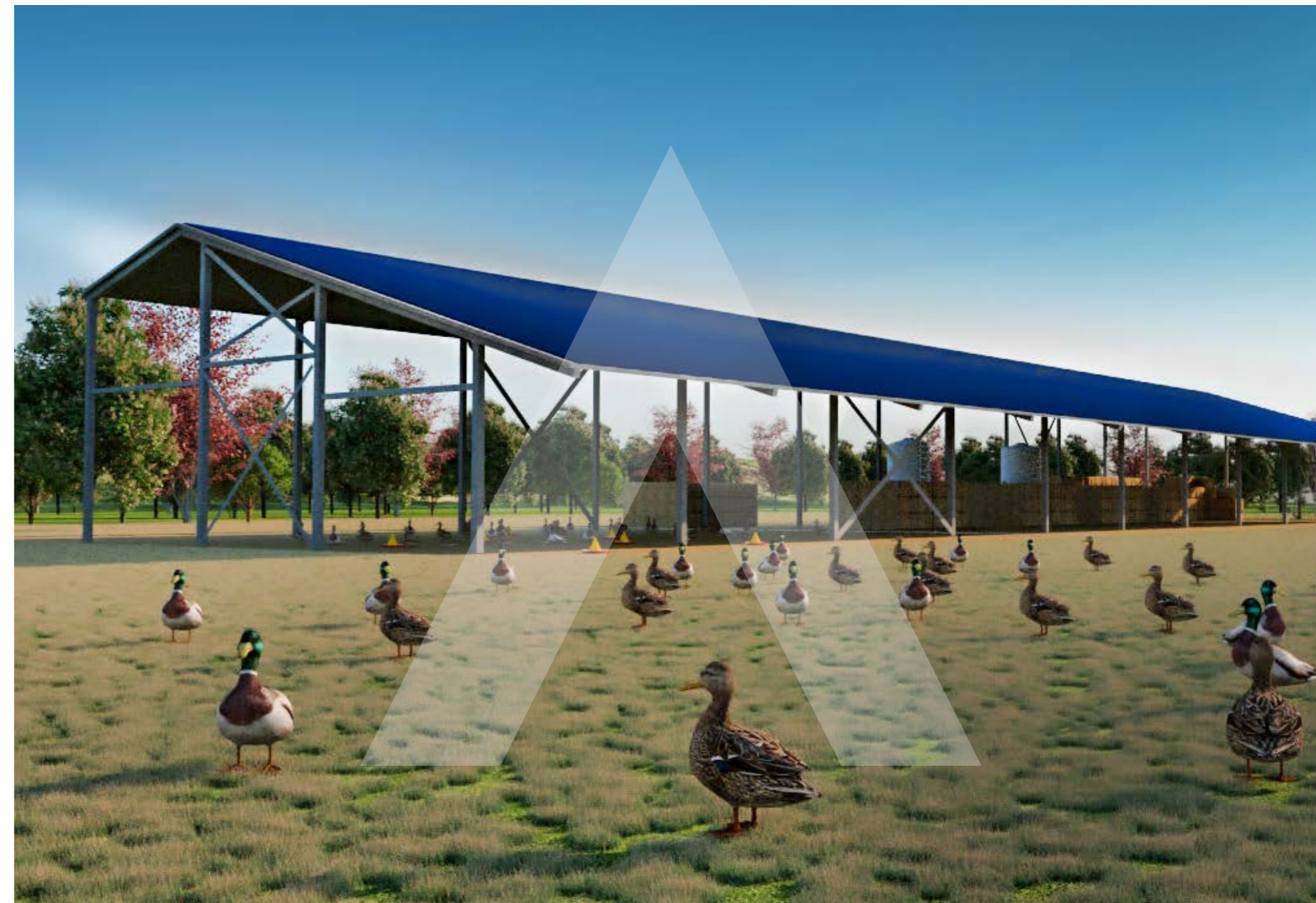
PRESTATIONS A VOTRE CHARGE

- Terrassement / Empierrement
- Tranchée du bâtiment jusqu'au point de livraison (compteur)
- Équipements optionnels : chéneaux / bardage / évacuation des eaux pluviales / portails / autres...

CARACTÉRISTIQUES TECHNIQUES BÂTIMENT

- Dimensions : 63 m x 20 m
- Surface au sol : 1 260 m²
- Orientation : Sud
- Travées : 9 travées de 7 m
- Hauteur Faîtage : 9,02 m
- Hauteur Sablière : 4 m

Des modifications mineures pourront être apportées en fonction de l'évolution des panneaux photovoltaïques.
Vous disposez d'un bâtiment NEUF pour vos usages. Pendant la durée du bail, nous utilisons sa toiture. À la fin du bail, vous disposez intégralement du bâtiment.



HANGAR

63 x 25

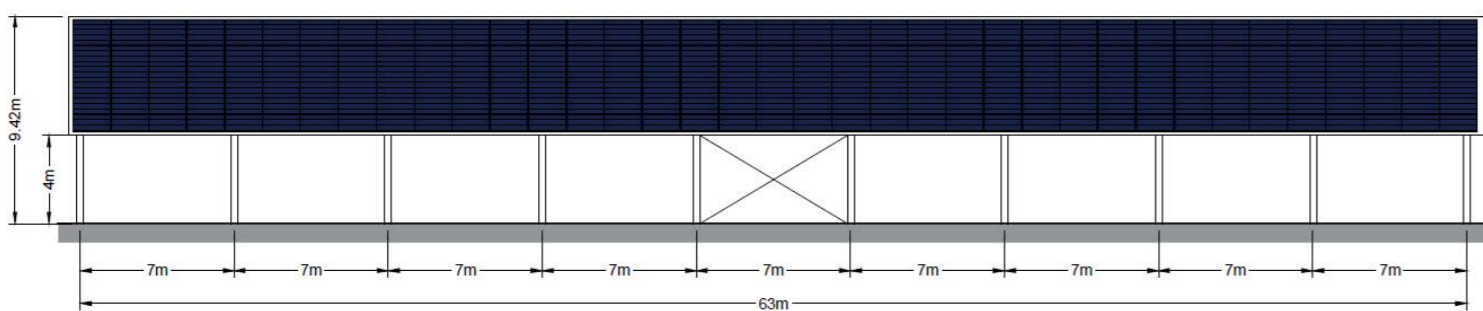
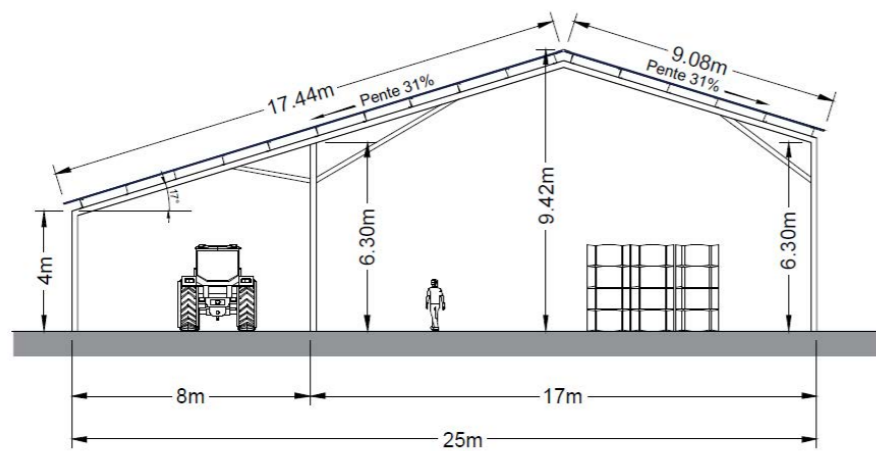
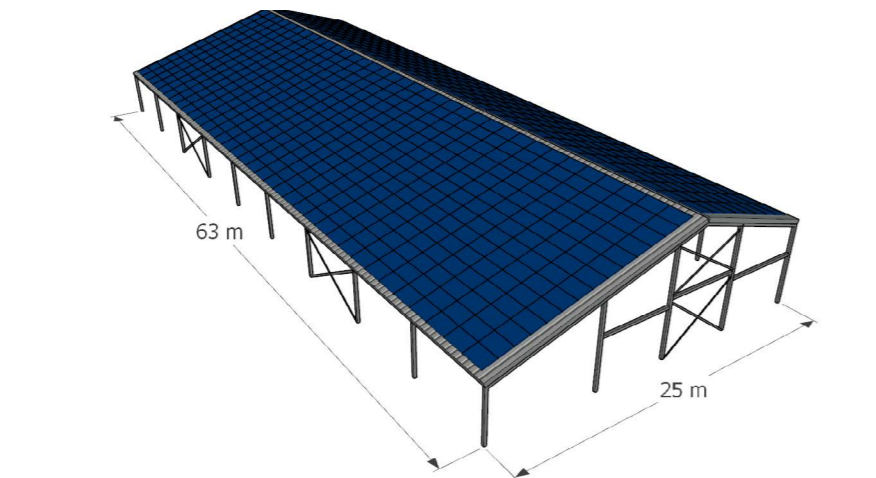
Obtenez votre nouveau hangar sans financement de votre part et valorisez votre patrimoine foncier et immobilier.

PRÉ-REQUIS :

- Ensoleillement min. 1 050 kWh/kWc/an. Entre 1 050 et 1 100 kWh/kWc/an : reste à charge de **10 000 € HT à la signature du bail.**
- Distance raccordement : 200 mètres entre le PDL et le transformateur.

Puissance
>300 kWc

AMARENCO FRANCE



**> 1100 KWH / KWC / AN :
AMARENCO PREND EN CHARGE**

- Étude de sol
- Fondations jusqu'à 1,50 m (afin d'éviter l'usage de terre de remblais lors du terrassement)
- Structure métallique du bâtiment
- Couverture Bac Acier avec feutre anti-condensation
- Centrale Photovoltaïque (panneaux, câblages, local onduleurs...)
- Raccordement au réseau électrique

PRESTATIONS A VOTRE CHARGE

- Terrassement / Empierrement
- Tranchée du bâtiment jusqu'au point de livraison (compteur)
- Équipements optionnels : chéneaux / bardage / évacuation des eaux pluviales / portails / autres...

CARACTÉRISTIQUES TECHNIQUES BÂTIMENT

- Dimensions : 63 m x 25 m
- Surface au sol : 1 575 m²
- Orientation : Sud
- Travées : 9 travées de 7 m
- Hauteur Faîtage : 9,42 m
- Hauteur Sablière : 4 m

Des modifications mineures pourront être apportées en fonction de l'évolution des panneaux photovoltaïques. Vous disposez d'un bâtiment NEUF pour vos usages. Pendant la durée du bail, nous utilisons sa toiture. À la fin du bail, vous disposez intégralement du bâtiment.



HANGAR

77 x 30
ASYMÉTRIQUE

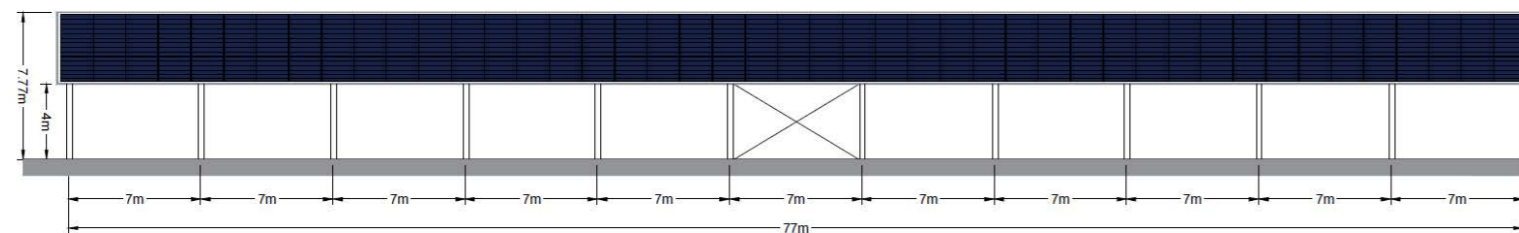
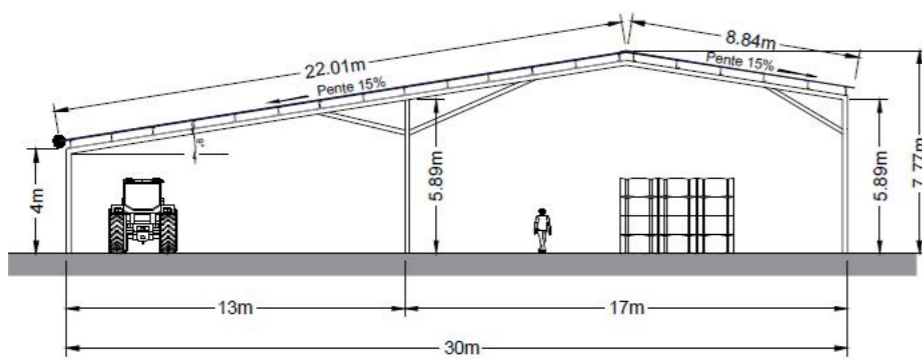
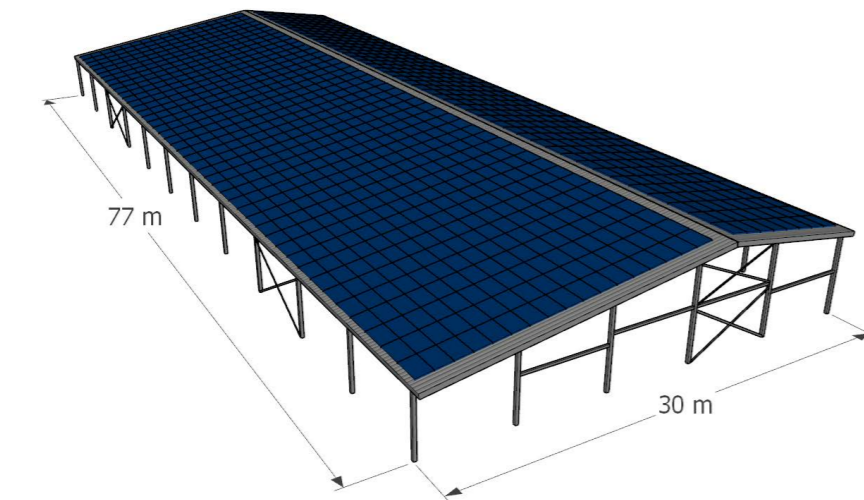
Obtenez votre nouveau hangar sans financement de votre part et valorisez votre patrimoine foncier et immobilier.

PRÉ-REQUIS :

- Ensoleillement min. 1 050 kWh/kWc/an. Entre 1 050 et 1 100 kWh/kWc/an : reste à charge de 20 000 € HT à la signature du bail.
- Distance raccordement : 200 mètres entre le PDL et le transformateur.

Puissance
500 kWc

AMARENCO FRANCE



**> 1100 KWH / KWC / AN :
AMARENCO PREND EN CHARGE**

- Étude de sol
- Fondations jusqu'à 1,50 m (afin d'éviter l'usage de terre de remblais lors du terrassement)
- Structure métallique du bâtiment
- Couverture Bac Acier avec feutre anti-condensation
- Centrale Photovoltaïque (panneaux, câblages, local onduleurs...)
- Raccordement au réseau électrique

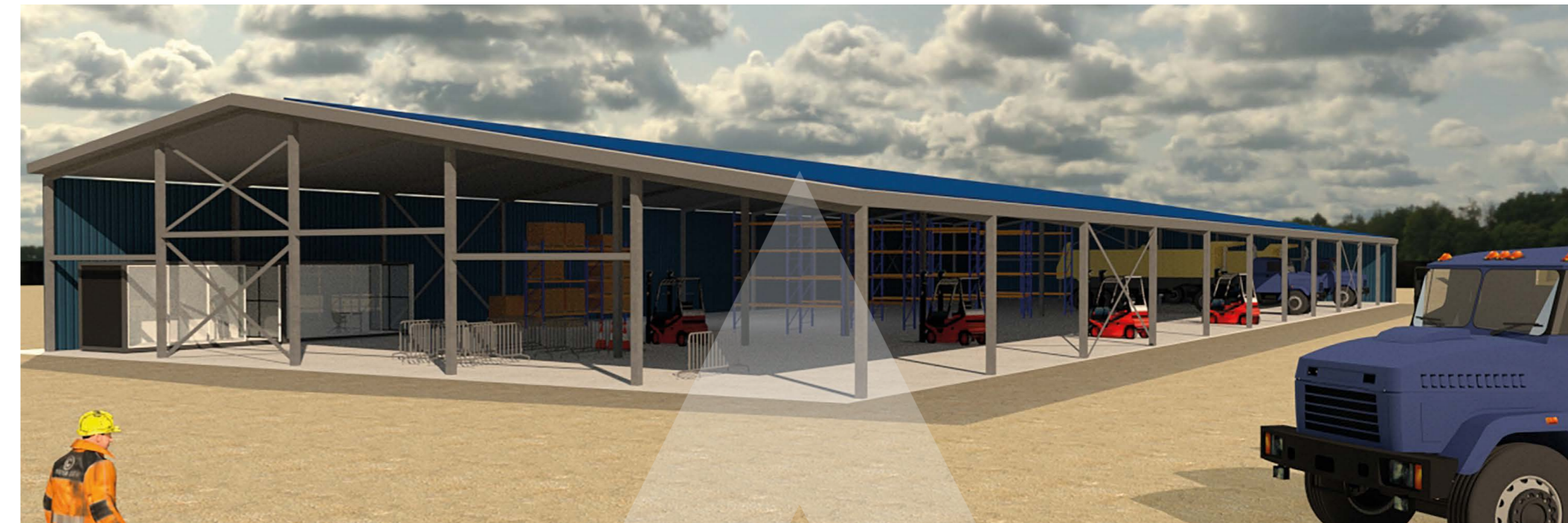
PRESTATIONS A VOTRE CHARGE

- Terrassement / Empierrement
- Tranchée du bâtiment jusqu'au point de livraison (compteur)
- Équipements optionnels : chéneaux / bardage / évacuation des eaux pluviales / portails / autres...

CARACTÉRISTIQUES TECHNIQUES BÂTIMENT

- Dimensions : 77 m x 30 m
- Surface au sol : 2 310 m²
- Orientation : Sud
- Travées : 11 travées de 7 m
- Hauteur Faîtage : 7,77 m
- Hauteur Sablière : 4 m

Des modifications mineures pourront être apportées en fonction de l'évolution des panneaux photovoltaïques. Vous disposez d'un bâtiment NEUF pour vos usages. Pendant la durée du bail, nous utilisons sa toiture. À la fin du bail, vous disposez intégralement du bâtiment.



HANGAR

77 x 30
SYMÉTRIQUE

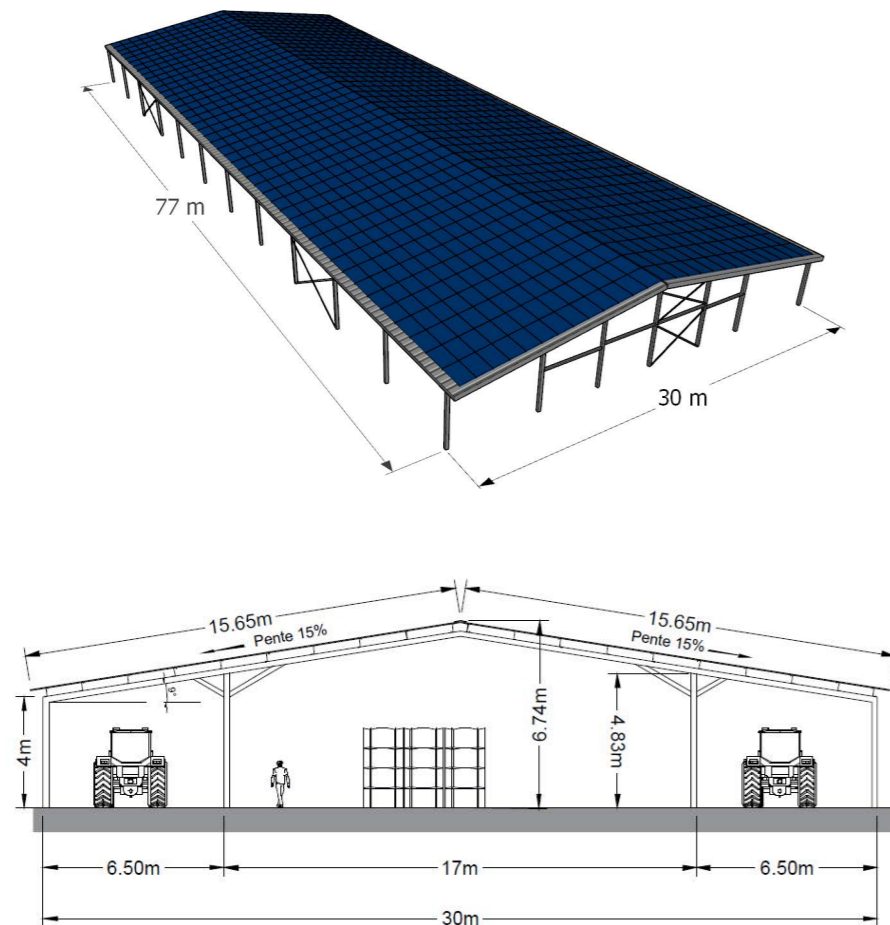
Obtenez votre nouveau hangar sans financement de votre part et valorisez votre patrimoine foncier et immobilier.

PRÉ-REQUIS :

- Ensoleillement min. 1 050 kWh/kWc/an. Entre 1 050 et 1 100 kWh/kWc/an : reste à charge de **10 000 € HT à la signature du bail.**
- Distance raccordement : 200 mètres entre le PDL et le transformateur.

Puissance
500 kWc

AMARENCO FRANCE



> **1100 KWH / KWC / AN :**
AMARENCO PREND EN CHARGE

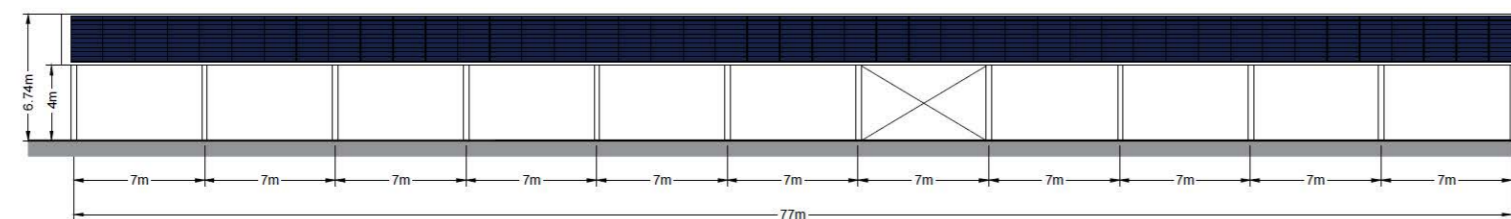
- Étude de sol
- Fondations jusqu'à 1,50 m (afin d'éviter l'usage de terre de remblais lors du terrassement)
- Structure métallique du bâtiment
- Couverture Bac Acier avec feutre anti-condensation
- Centrale Photovoltaïque (panneaux, câblages, local onduleurs...)
- Raccordement au réseau électrique

PRESTATIONS A VOTRE CHARGE

- Terrassement / Empierrement
- Tranchée du bâtiment jusqu'au point de livraison (compteur)
- Équipements optionnels : chéneaux / bardage / évacuation des eaux pluviales / portails / autres...

CARACTÉRISTIQUES TECHNIQUES BÂTIMENT

- Dimensions : 77 m x 30 m
- Surface au sol : 2 310 m²
- Orientation : Est / Ouest
- Travées : 11 travées de 7 m
- Hauteur Faîtage : 6,74 m
- Hauteur Sablière : 4 m



Des modifications mineures pourront être apportées en fonction de l'évolution des panneaux photovoltaïques. Vous disposez d'un bâtiment NEUF pour vos usages. Pendant la durée du bail, nous utilisons sa toiture. À la fin du bail, vous disposez intégralement du bâtiment.



BÂTIMENT ÉQUESTRE 66 x 34 BOIS

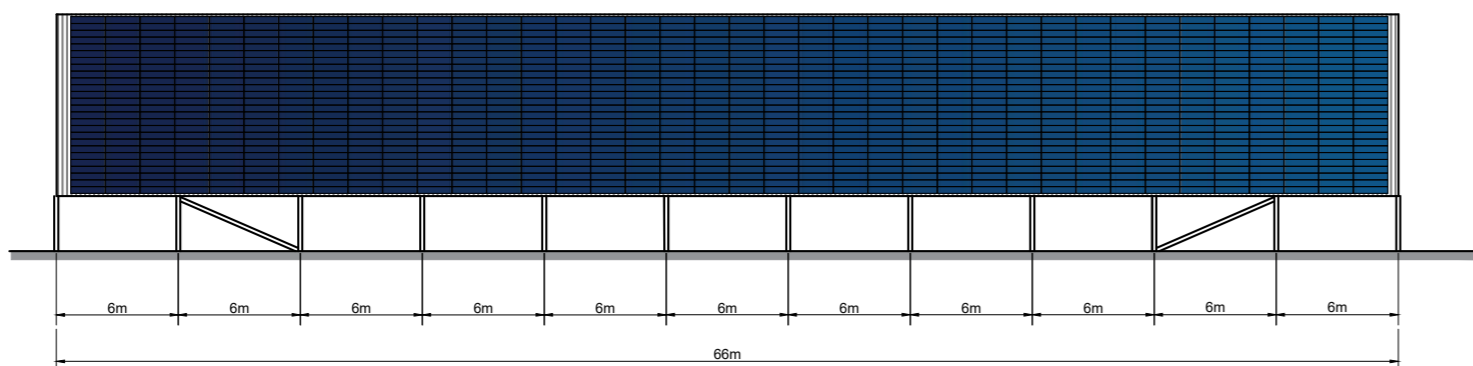
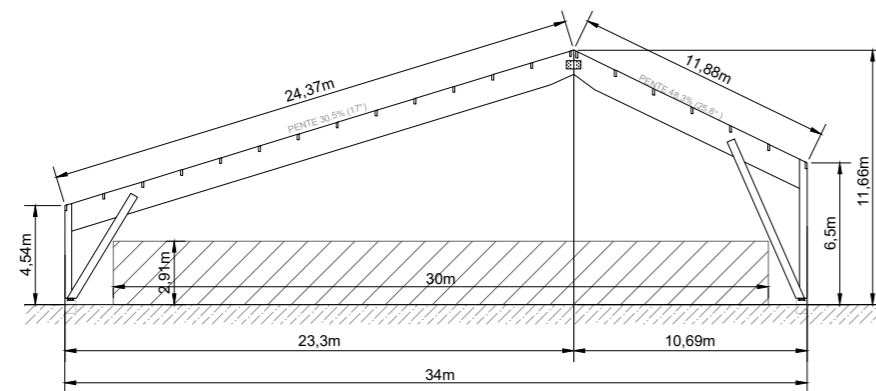
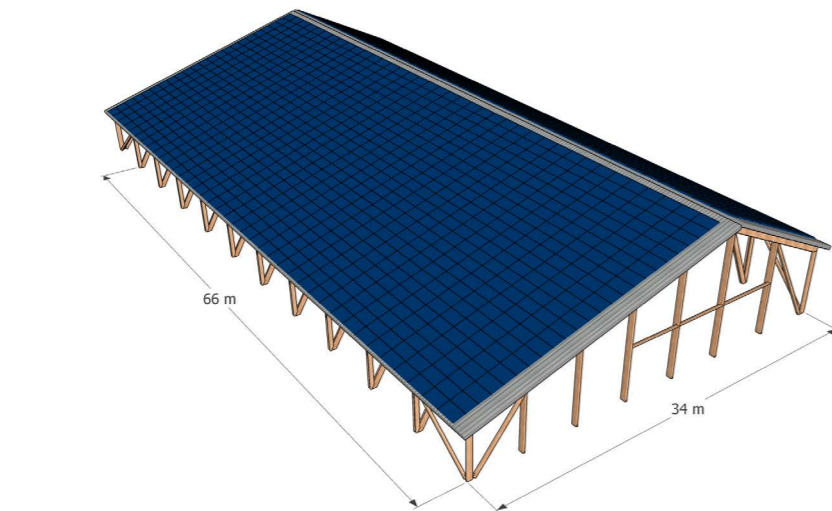
Obtenez votre nouveau bâtiment équestre et valorisez votre patrimoine foncier

PRÉ-REQUIS :

- Ensoleillement min. 1 050 kWh/kWc/an.
Entre 1 200 et 1 250 kWh/kWc/an : reste à charge de **25 000 € HT à la signature du bail.**
- Entre 1 100 et 1 200 kWh/kWc/an : reste à charge de **70 000 € HT à la signature du bail.**
Entre 1 050 et 1 100 kWh/kWc/an : reste à charge de **150 000 € HT à la signature du bail.**
Altitude max : 350 m
- Distance raccordement : 200 mètres entre le PDL et le transformateur.

Puissance
500 kWc

AMARENCO FRANCE



> 1100 KWH / KWC / AN : AMARENCO PREND EN CHARGE

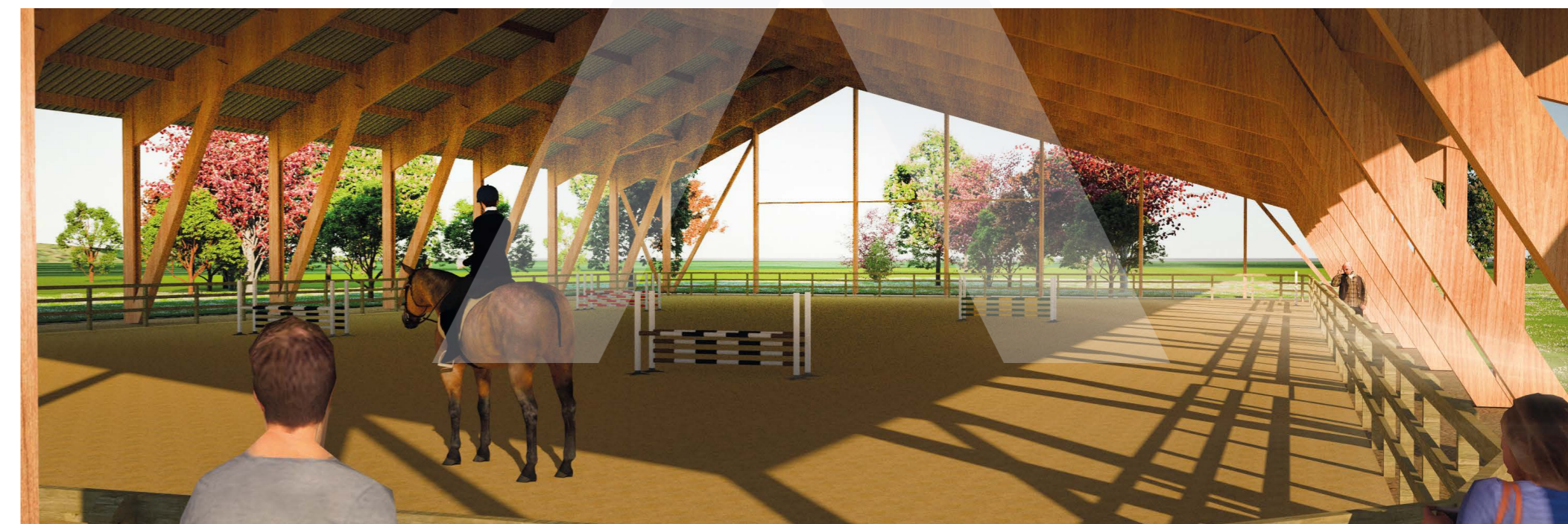
- Étude de sol
- Fondations jusqu'à 1,50 m (afin d'éviter l'usage de terre de remblais lors du terrassement)
- Structure métallique du bâtiment
- Couverture Bac Acier avec feutre anti-condensation
- Centrale Photovoltaïque (panneaux, câblages, local onduleurs...)
- Raccordement au réseau électrique

PRESTATIONS A VOTRE CHARGE

- Terrassement / Empierrement
- Tranchée du bâtiment jusqu'au point de livraison (compteur)
- Équipements optionnels : chéneaux / bardage / évacuation des eaux pluviales / portails / autres...

CARACTÉRISTIQUES TECHNIQUES BÂTIMENT

- Dimensions : 66 m x 34 m
- Surface au sol : 2 244 m²
- Orientation : Sud
- Travées : 11 travées de 6 m
- Hauteur Faîtage : 11,66 m
- Hauteur Sablière : 4,54 m



Des modifications mineures pourront être apportées en fonction de l'évolution des panneaux photovoltaïques.
Vous disposez d'un bâtiment NEUF pour vos usages. Pendant la durée du bail, nous utilisons sa toiture. À la fin du bail, vous disposez intégralement du bâtiment.

OMBRIÈRE SIMPLE

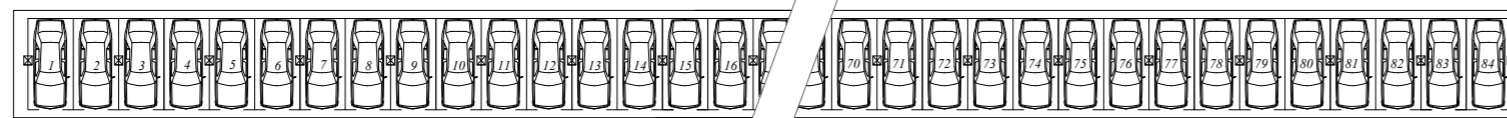
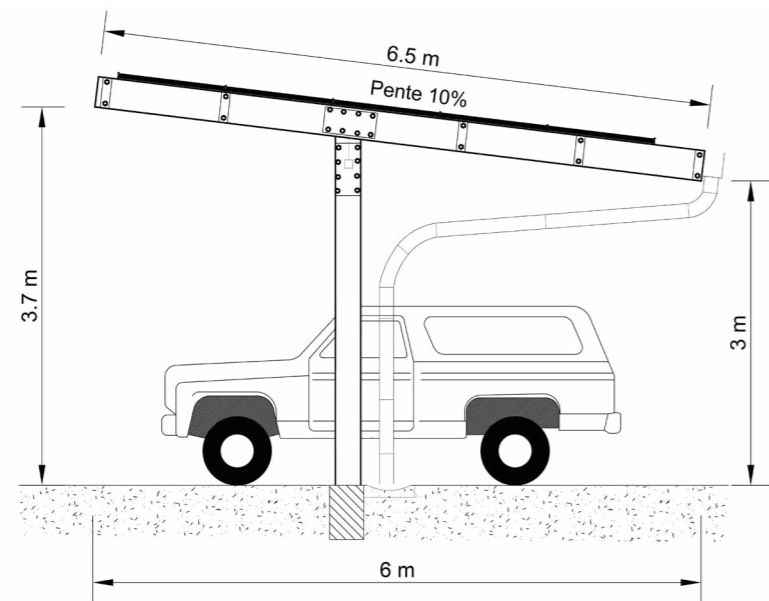
Obtenez votre ombrière de parking sans financement de votre part et augmentez la satisfaction de vos clients et salariés.

PRÉ-REQUIS :

- Ensoleillement min. 1 050 kWh/kWc/an.
- Distance raccordement : 200 mètres entre le PDL et le transformateur.

Puissance
500 kWc

AMARENCO FRANCE



**> 1 050 KWH / KWC / AN :
AMARENCO PREND EN CHARGE**

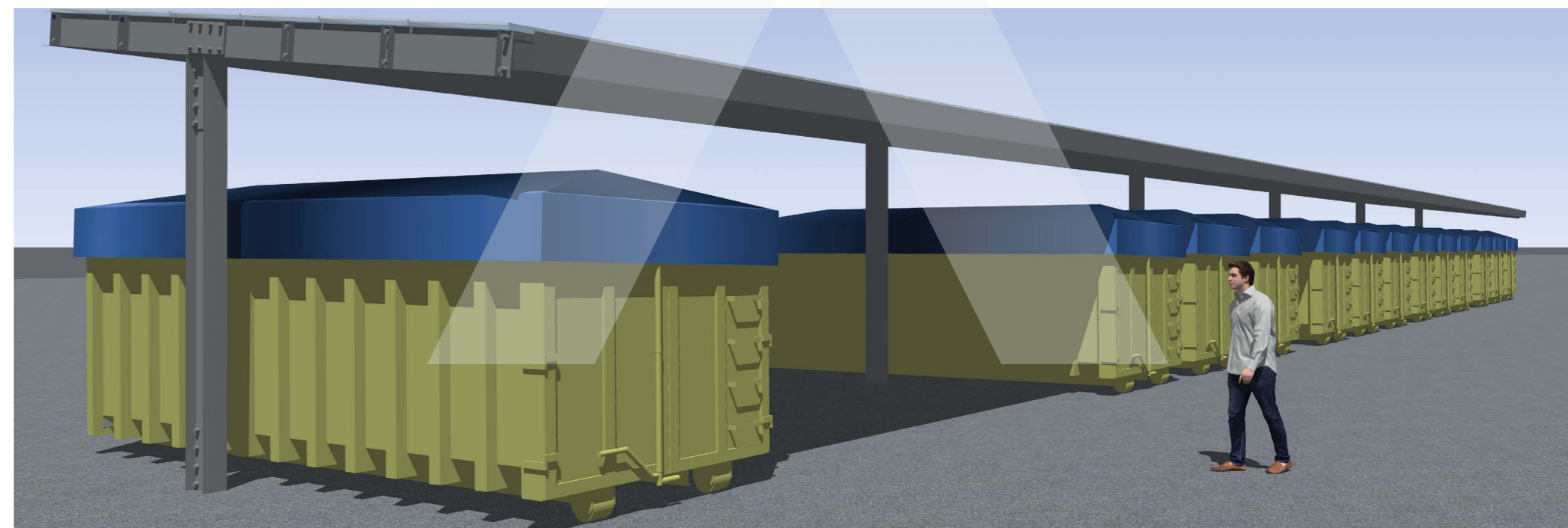
- Étude de sol
- Fondations jusqu'à 1,50 m (afin d'éviter l'usage de terre de remblais lors du terrassement)
- Fourniture et montage
- Centrale Photovoltaïque (panneaux, câblages, local onduleurs...)
- Raccordement au réseau électrique

PRESTATIONS A VOTRE CHARGE

- Terrassement / Empierrement
- Tranchée du bâtiment jusqu'au point de livraison (compteur)
- Équipements optionnels : chéneaux / évacuation des eaux pluviales / autres...

CARACTÉRISTIQUES TECHNIQUES

- Nombre de places : 160 minimum
- Surface au sol : 2 500 m² minimum
- Orientation : Sud
- Hauteur Faîtage Nord : 3,7 m
- Hauteur Sablière Sud : 3 m



Des modifications mineures pourront être apportées en fonction de l'évolution des panneaux photovoltaïques.

OMBRIÈRE DOUBLE

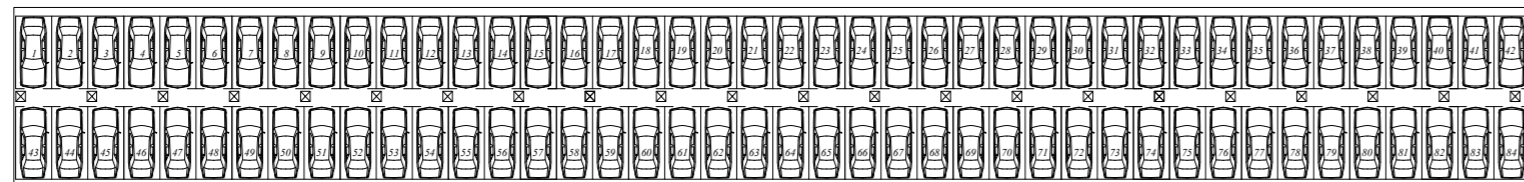
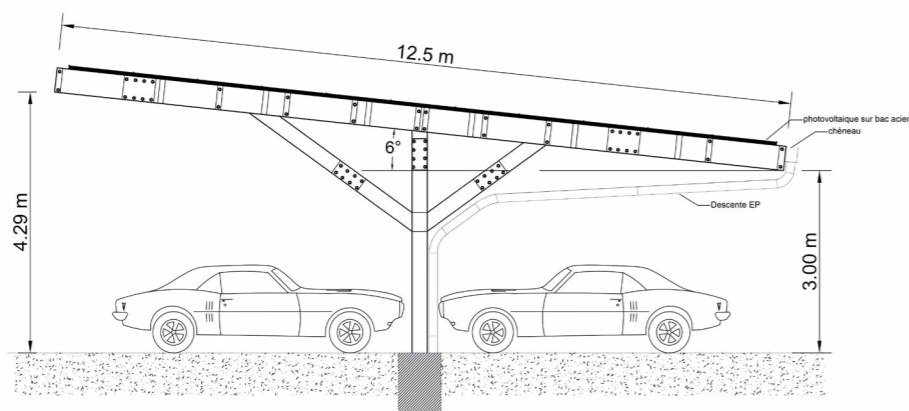
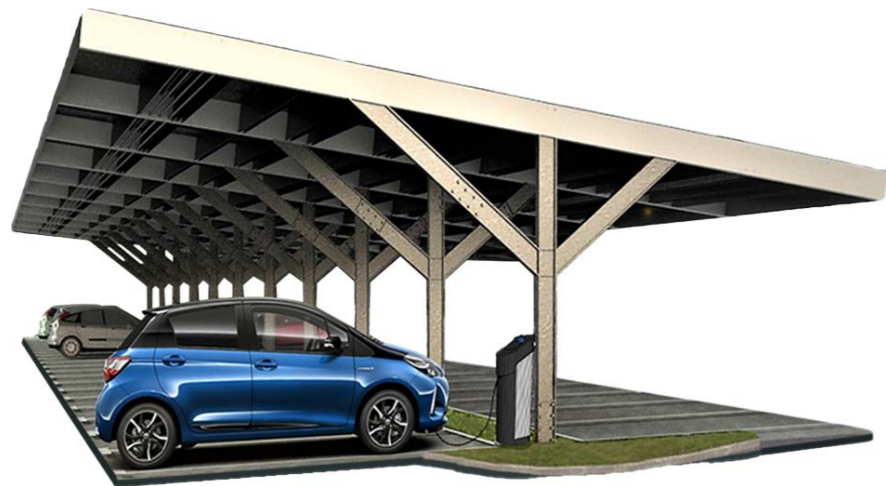
Obtenez votre ombrière de parking sans financement de votre part et augmentez la satisfaction de vos clients et salariés.

PRÉ-REQUIS :

- Ensoleillement min. 1 050 kWh/kWc/an.
- Distance raccordement : 200 mètres entre le PDL et le transformateur.

Puissance
500 kWc

AMARENCO FRANCE



> 1 050 KWH / KWC / AN : AMARENCO PREND EN CHARGE

- Étude de sol
- Fondations jusqu'à 1,50 m (afin d'éviter l'usage de terre de remblais lors du terrassement)
- Fourniture et montage
- Centrale Photovoltaïque (panneaux, câblages, local onduleurs...)
- Raccordement au réseau électrique

PRESTATIONS A VOTRE CHARGE

- Terrassement / Empierrement
- Tranchée du bâtiment jusqu'au point de livraison (compteur)
- Équipements optionnels : chéneaux / évacuation des eaux pluviales / autres...

CARACTÉRISTIQUES TECHNIQUES

- Nombre de places : 160 minimum
- Surface au sol : 2 500 m² minimum
- Orientation : Sud
- Hauteur Faîtage Nord : 4,34 m
- Hauteur Sablière Sud : 3 m

Des modifications mineures pourront être apportées en fonction de l'évolution des panneaux photovoltaïques.



OMBRIÈRE POIDS LOURDS

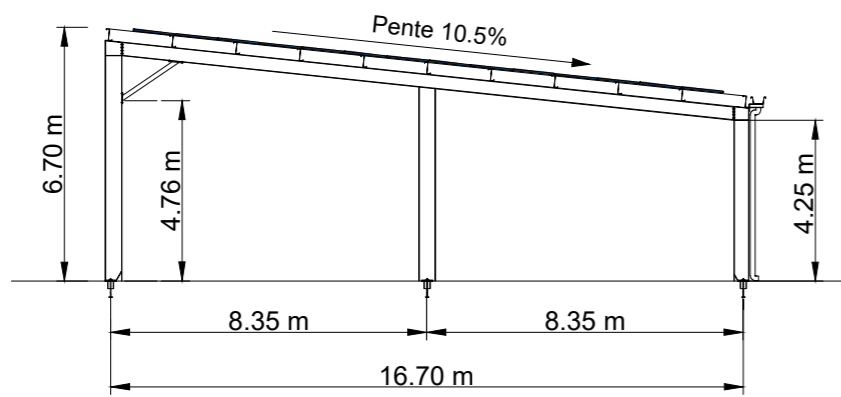
Obtenez votre ombrière de parking sans financement de votre part et protégez votre flotte de véhicules.

PRÉ-REQUIS :

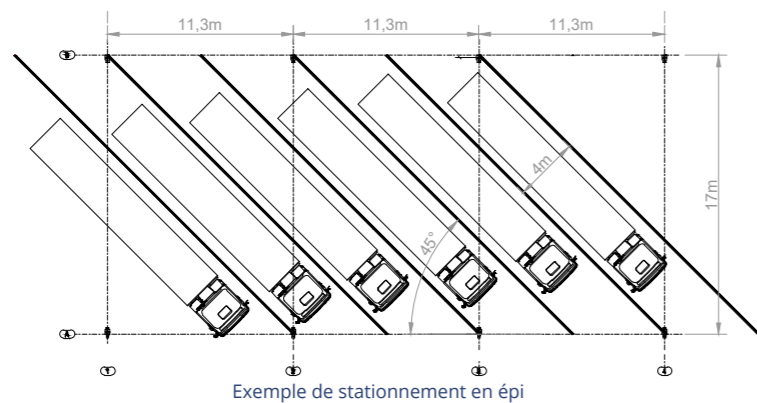
- Ensoleillement min. 1 050 kWh/kWc/an.
- Distance raccordement : 200 mètres entre le PDL et le transformateur.

Puissance
500 kWc

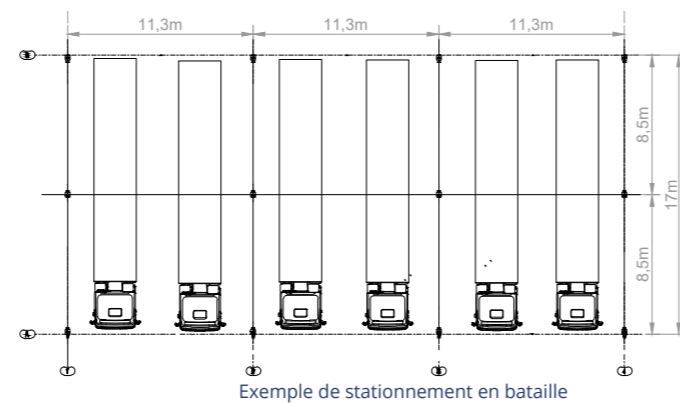
AMARENCO FRANCE



La disposition de l'ombrière s'adapte à votre parking, sous réserve d'étude personnalisée



Exemple de stationnement en épi



Exemple de stationnement en bataille

> 1 050 KWH / KWC / AN :
AMARENCO PREND EN CHARGE

- Étude de sol
- Fondations jusqu'à 1,50 m (afin d'éviter l'usage de terre de remblais lors du terrassement)
- Fourniture et montage
- Centrale Photovoltaïque (panneaux, câblages, local onduleurs...)
- Raccordement au réseau électrique

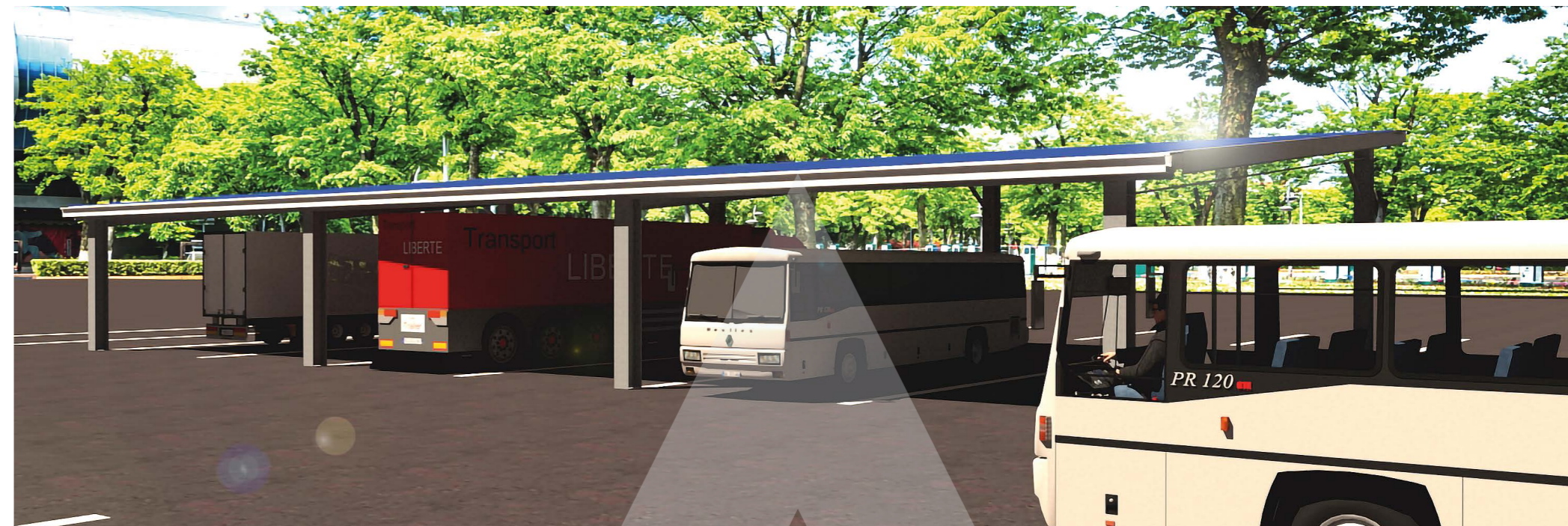
PRESTATIONS A VOTRE CHARGE

- Terrassement / Empierrement
- Tranchée du bâtiment jusqu'au point de livraison (compteur)
- Équipements optionnels : chéneaux / évacuation des eaux pluviales / autres...

CARACTÉRISTIQUES TECHNIQUES

- Nombre de places : 24 minimum
- Surface au sol : 2 200 m²
- Orientation : Sud
- Hauteur Faîtage Nord : 6,7 m
- Hauteur Sablière Sud : 4,25 m

Des modifications mineures pourront être apportées en fonction de l'évolution des panneaux photovoltaïques.



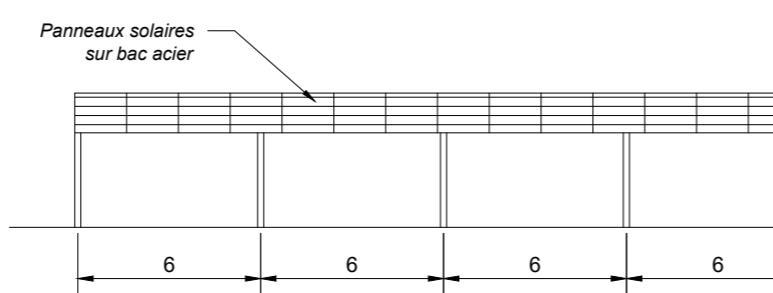
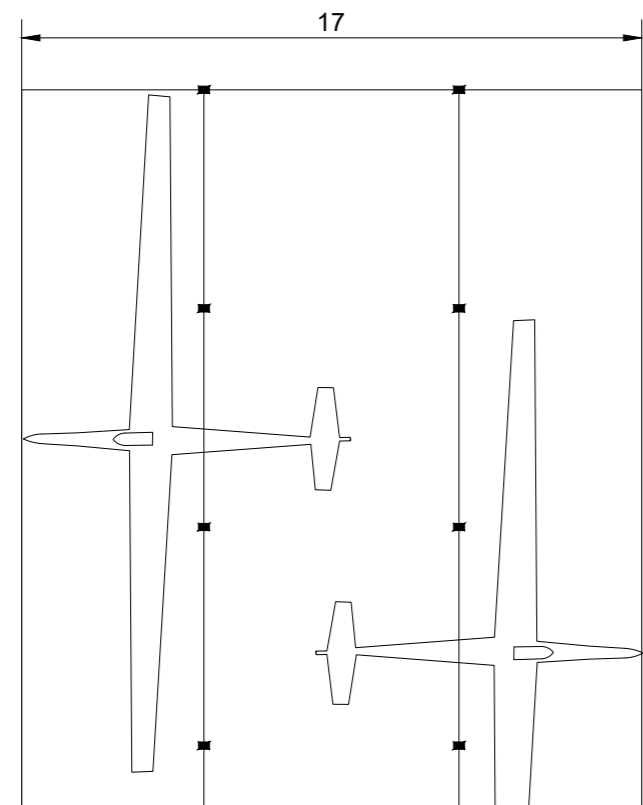
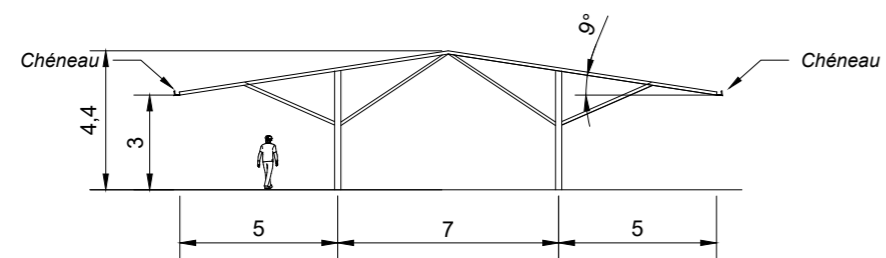
OMBRIÈRE AVIONS/PLANEURS

Obtenez votre ombrière de parking sans financement de votre part et protégez votre flotte de véhicules.

PRÉ-REQUIS :

- Ensoleillement min. 1 050 kWh/kWc/an.
- Distance raccordement : 200 mètres entre le PDL et le transformateur.

Puissance
500 kWc



> 1 050 KWH / KWC / AN : AMARENCO PREND EN CHARGE

- Étude de sol
- Fondations jusqu'à 1,50 m (afin d'éviter l'usage de terre de remblais lors du terrassement)
- Fourniture et montage
- Centrale Photovoltaïque (panneaux, câblages, local onduleurs...)
- Raccordement au réseau électrique

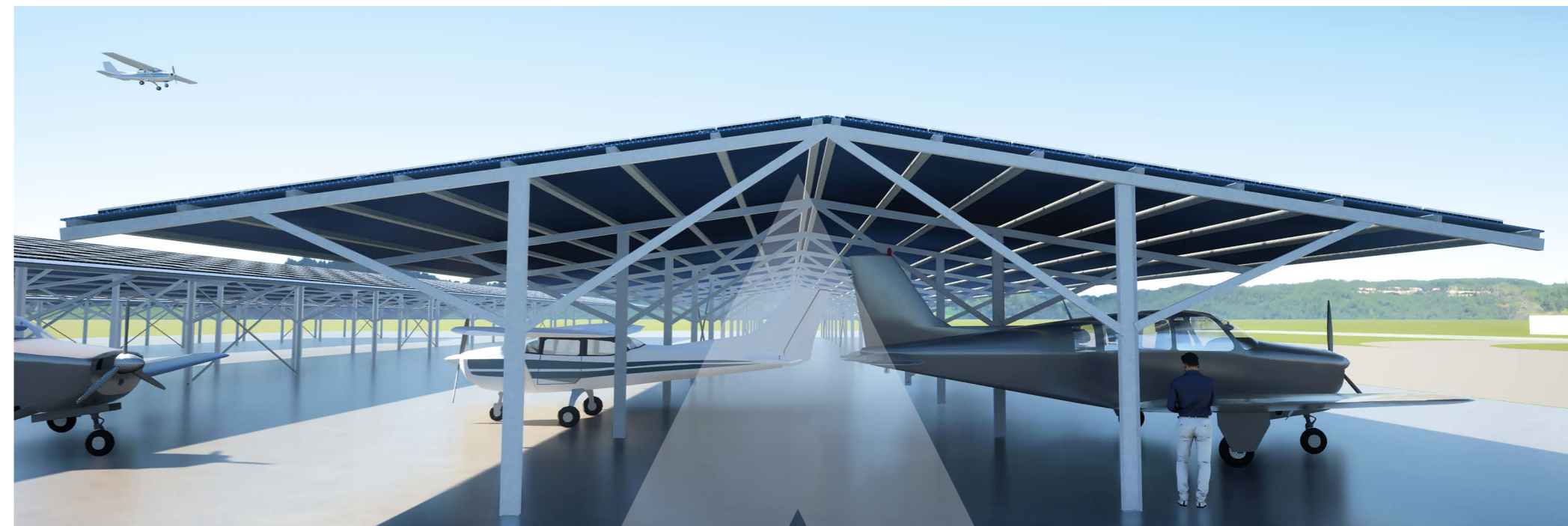
PRESTATIONS A VOTRE CHARGE

- Terrassement / Empierrement
- Tranchée du bâtiment jusqu'au point de livraison (compteur)
- Équipements optionnels : chéneaux / évacuation des eaux pluviales / autres...

CARACTÉRISTIQUES TECHNIQUES

- Surface au sol : 2 500 m²
- Orientation : Toutes orientations
- Hauteur Faîtage Nord : 4,4 m
- Hauteur Sablière Sud : 3 m

Des modifications mineures pourront être apportées en fonction de l'évolution des panneaux photovoltaïques.



CENTRALE AU SOL

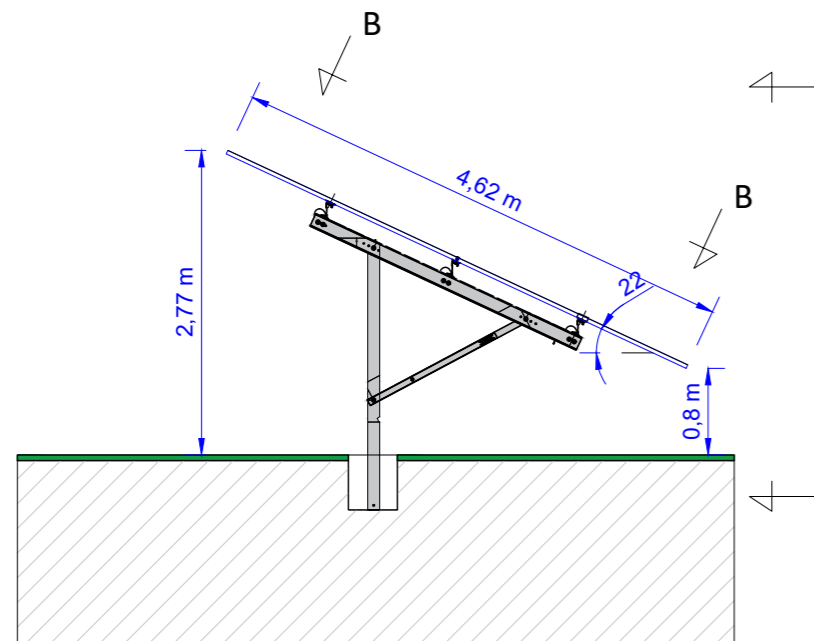
Valorisez votre patrimoine foncier et immobilier et régénérez les écosystèmes grâce au solaire.

PRÉ-REQUIS :

- Surface entre 1 ha et 3 ha
- Ensoleillement min. 1 200 kWh/kWc/an.
- Site dégradé / anthropisé / à urbaniser
- Pas de zone agricole
- Distance raccordement : <1 km réseau HTA.

Puissance
< 1 MWc

AMARENCO FRANCE



> 1 200 KWH / KWC / AN :
AMARENCO PREND EN CHARGE

La totalité des travaux :

- Etudes préliminaires
- Fourniture et montage
- Centrale Photovoltaïque (panneaux, câblages, local onduleurs...)
- Raccordement au réseau électrique

CARACTÉRISTIQUES

- Orientation : sud
- Temps de développement rapide jusqu'à la mise en service de la centrale (3 ans environ)
- Durée du bail : 30 ans minimum



Des modifications mineures pourront être apportées en fonction de l'évolution des panneaux photovoltaïques.

CENTRALE AU SOL / FLOTTANTE

Valorisez votre patrimoine foncier et immobilier et régénérez les écosystèmes grâce au solaire.

PRÉ-REQUIS :

- Surface supérieure à 4 ha
- Site avec projet de pâturage réel / éleveur en place
- Site dégradé
- Plan d'eau > 4ha
- Distance raccordement : 2 km max par MW entre le PDL et le transformateur.

Surface
> 4 ha (1 MW/ha)

AMARENCO FRANCE



Des modifications mineures pourront être apportées en fonction de l'évolution des panneaux photovoltaïques.

AMARENCO PREND EN CHARGE

La totalité des travaux :

- Etudes préliminaires
- Fourniture et montage
- Centrale Photovoltaïque (panneaux, câblages, local onduleurs...)
- Raccordement au réseau électrique

CARACTÉRISTIQUES

- Orientation : sud
- Temps de développement jusqu'à la mise en service de la centrale : 5 ans environ
- Durée du bail : 40 ans



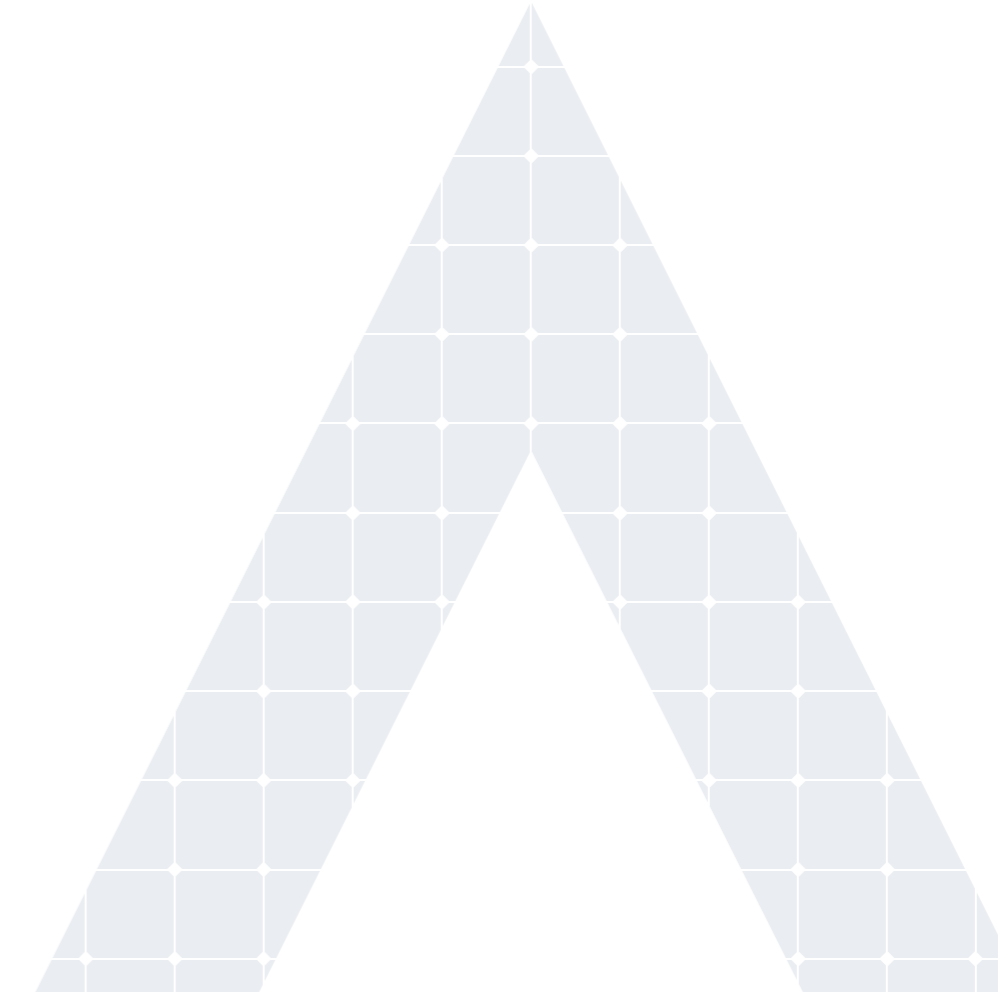


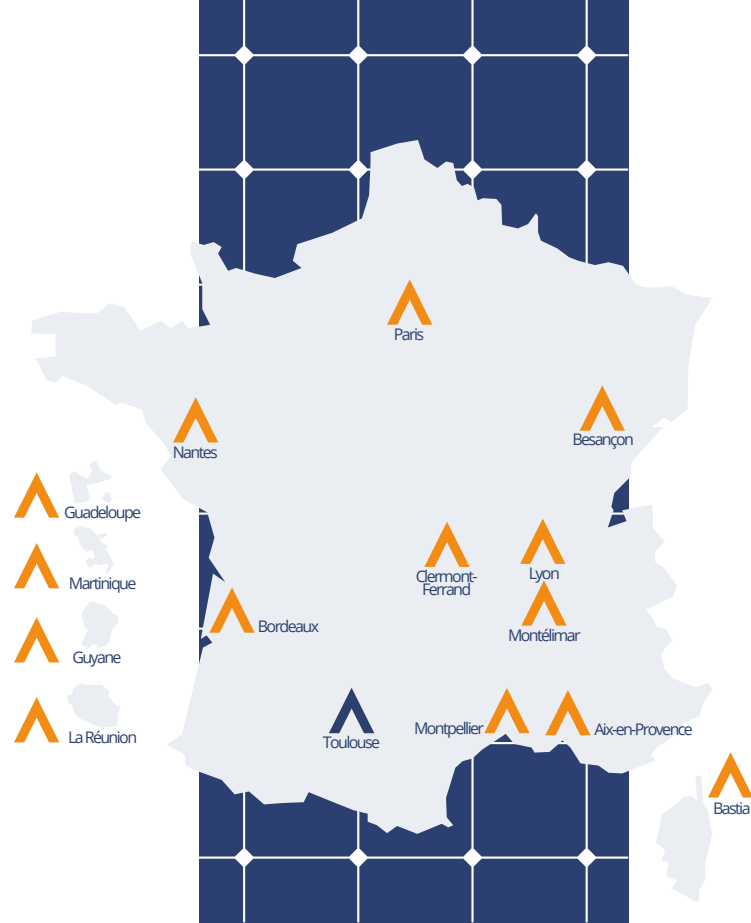
CHRONOLOGIE DE VOTRE PROJET & DÉLAIS INDICATIFS

Nos équipes gèrent toutes les étapes de votre projet : de la définition de vos besoins jusqu'à la mise en service et la maintenance de la centrale photovoltaïque, en passant par les accords contractuels et l'obtention du permis de construire.



* S'il n'y a aucune contrainte foncière, d'urbanisme, de raccordement et sans modification du projet initial





NOS AGENCES

AMARENCO FRANCE

Château Touny les Roses
32, Chemin de Touny
81150 Lagrave
FRANCE
+33 (0)5 63 34 20 42

france@amarencogroup.com
www.amarencogroup.com