



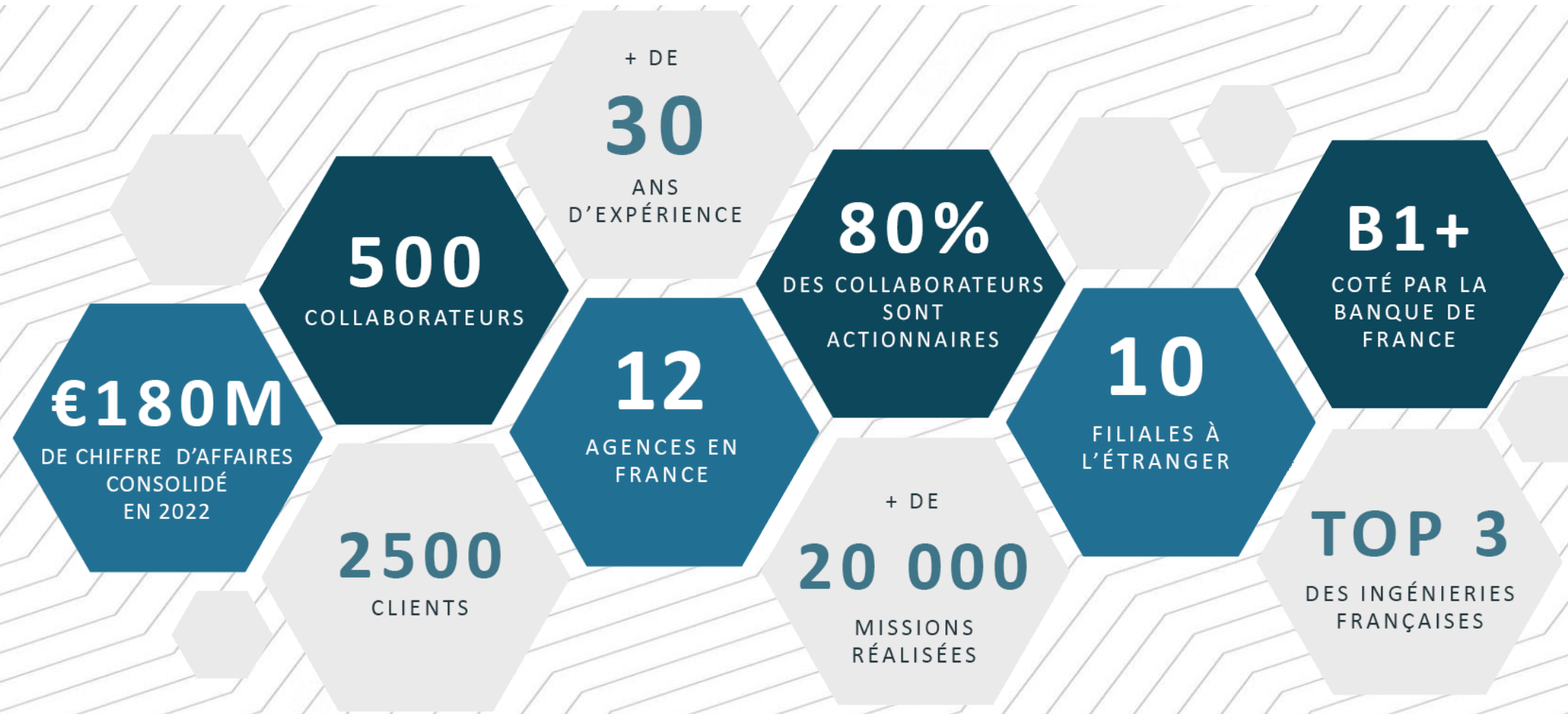
 **CAP INGELEC**  
INGENIERIE & REALISATION

# CAP INGELEC

*L'ingénierie qui s'engage pour la  
réalisation de vos projets*



# CAP INGELEC EN QUELQUES CHIFFRES



# Nos implantations

12 agences en France et 10 filiales à l'étranger



Nous privilégions une **relation de proximité** avec nos clients grâce aux compétences de nos **collaborateurs**

# NOS MISSIONS

Ingénierie technique et Contractant général

Groupe international d'Ingénierie & Réalisation spécialisé dans les bâtiments complexes, nous assurons principalement des missions Clés en main sur des projets de construction, de rénovation ou d'extension d'ouvrages.



## INGÉNIERIE TECHNIQUE

UN PARTENAIRE FORT POUR LA REUSSITE DES PROJETS



## CONTRACTANT GÉNÉRAL

UNE OFFRE CLÉS EN MAIN SUR-MESURE

**CAP INGELEC**  
INGENIERIE & REALISATION

RÉALISATION EN CLÉS EN MAIN

[WWW.CAPINGELEC.COM](http://WWW.CAPINGELEC.COM)

# Nos atouts, nos forces



## QUALITÉ

- Réalisation d'un ouvrage technique avec **une qualité de finition élevée** et sans réserve majeure.
- Un **commissioning** anticipé et réalisé sans difficulté.
- Un **service client personnalisé** avec une adaptation permanente.

## COÛT

- **Value engineering** tout au long du projet afin d'optimiser le coût de l'ouvrage (CAPEX & OPEX).
- Prix **transparent**.
- Contrat avec **Prix Maximum Garantie (PMG)**.

## DÉLAIS

- Engagement sur un délai global dès la phase de conception.
- Pilotage du projet au quotidien.

## ASSURANCE

- Couverture très performante incluse de base dans nos projets



- Maîtrise de la conception à la réception avec une **seule et même équipe**
- Maîtrise technique globale des opérations et des compétences multidisciplinaires
- Une appropriation **métier** avec un travail d'immersion chez le client
- Un fort **retour d'expérience** grâce à une analyse critique et comparative
- Une **expertise travaux en site occupé**
- Une **intégration System & Process**
- Une **performance financière** (Service achat intégré / implication amont)



## Des opérations en tant que Contractant général

Dans le cadre de contrats clés en main, **Cap Ingelec devient l'interlocuteur unique du client, avec une maîtrise complète des aspects techniques, logistiques et financiers.** Ce type de collaboration nous donne la possibilité d'anticiper ou d'intégrer toutes les contraintes d'exécution, de synthèse et de sécurité, afin d'optimiser la réalisation du projet.

Cap Ingelec a multiplié ces dernières années des opérations en tant que « contractant général » dans tous les secteurs d'activité où nous intervenons. Cette formule apporte en plus un avantage précieux : **la sérénité du Maître d'Ouvrage.**

Cap Ingelec propose également une **offre PMG**, qui renforce les liens de partenariat avec nos clients en apportant encore plus de transparence aux projets qui nous sont confiés.



## Les bénéfices pour nos clients

Un **interlocuteur unique** des études à la réalisation des travaux.

Une **continuité** et une **cohérence** entre les études et les travaux.

Un **engagement global** dans le processus d'achats, travaux, exploitation et maintenance.

Une **maîtrise des budgets, des plannings et de la qualité.**

**Être responsable de la sécurité.**

## La conception

Nous pouvons réaliser vos projets sur la base d'un simple descriptif technique. Après la réalisation d'un avant-projet, nous nous engageons sur un **planning** et un **budget** pour une réalisation **clés en main**.

Nous anticipons également l'ensemble des actions à entreprendre auprès des différentes administrations en particulier sur les **sujets environnementaux et permis de construire**.

Nous allons même au-delà en identifiant toutes les économies d'énergie ou les sujets innovants en termes de **réduction de l'empreinte environnementale**.



## La réalisation

Nous intégrons dans notre organisation **une gestion à 360° du chantier**. Un Directeur de projet a autorité sur l'ensemble des lots du projet afin de garantir une cohérence globale et une fluidité dans les remontés d'information à la Maîtrise d'Ouvrage. La mission de **Pilotage du projet** et de gestion du planning est intégrée au groupement permettant une coordination globale de tous les acteurs du projet dans un objectif de délais global.

La **Sécurité & Santé** sont un des points majeurs qui dictent l'organisation du travail sur nos chantiers. La **Propreté** est également un objectif quotidien à maintenir avec la mise en place de sociétés spécialisées tout au long du projet afin de ne pas laisser une responsabilité diffuse et non rigoureuse à l'ensemble des sous-traitants. La gestion de la base vie et des accès chantier est faite par le groupement.



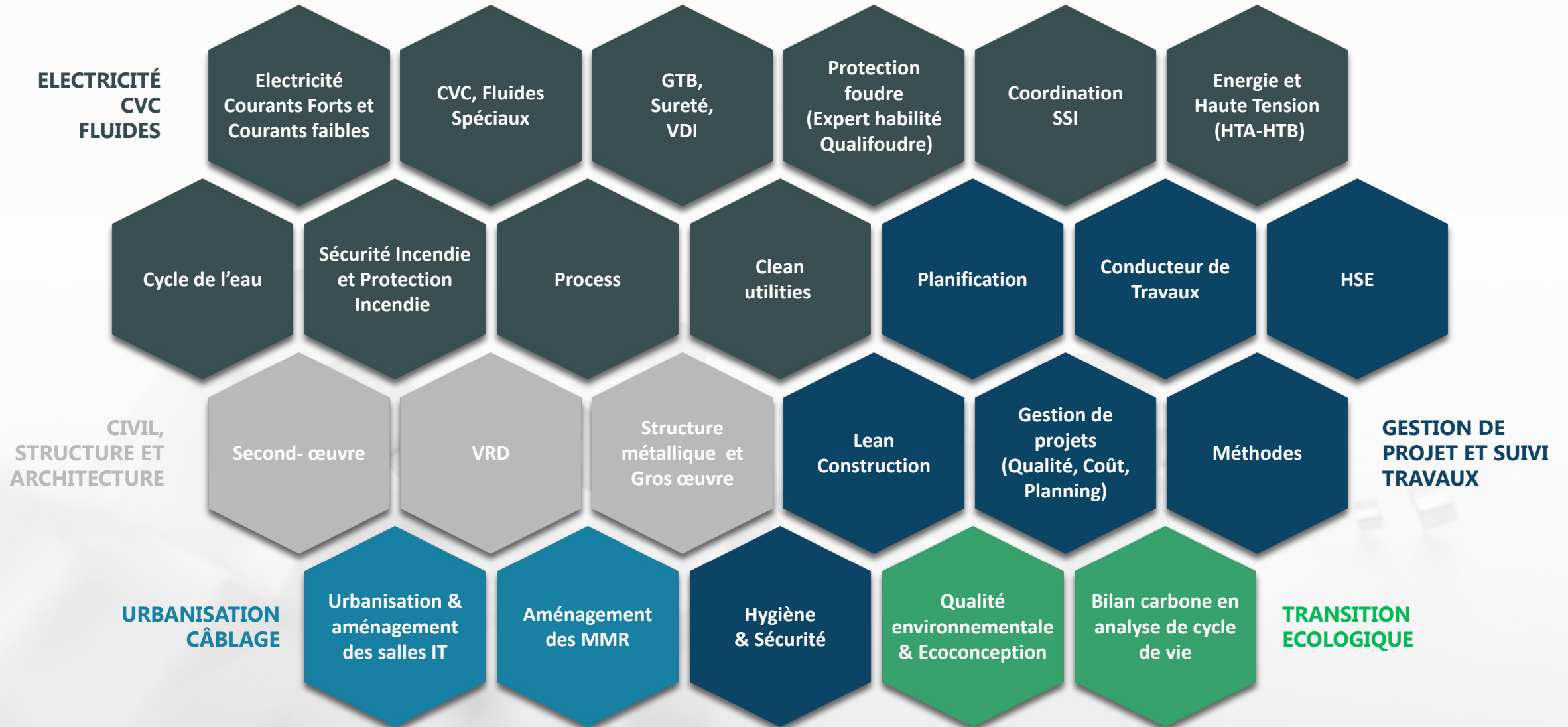


# Le client et son projet au cœur de notre processus

Avec plus de **20 000 projets** réalisés, Cap Ingelec bénéficie d'une réputation d'excellence, fruit d'une organisation méthodique et d'une implication sans réserve de ses équipes.



## Notre expertise métiers nécessaire à la conception et réalisation de vos projets





## Des projets d'envergures dans nos 4 Domaines d'Activité Stratégique



**DATACENTER**

OPÉRATEUR DE TÉLÉCOMMUNICATION  
HÉBERGEUR / COLOCATION  
INFRASTRUCTURES EDGE  
SALLES SERVEURS  
HÉBERGEMENT INFORMATIQUE INTERNE



**UTILITÉS  
CRITIQUES**

SECURITE & DEFENSE / AERONAUTIQUE /  
NUCLEAIRE  
POSTES HTB/HTA (ENR & INDUSTRIE)  
STOCKAGE D'ÉNERGIE  
DÉCARBONATION DE L'INDUSTRIE  
PRODUCTION D'HYDROGÈNE  
VALORISATION DES DÉCHETS  
CENTRALE DE PRODUCTION D'ÉNERGIE



**INDUSTRIE &  
CLEANROOMS**

PHARMA / BIOTECH / COSMETIQUE  
SANTÉ / HOSPITALIER  
LABORATOIRES / ANIMALERIES  
CENTRES DE  
RECHERCHE / MICROÉLECTRONIQUE  
SPATIAL & AERONAUTIQUE  
PROCESS INDUSTRIEL



**AGROALIMENTAIRE  
VINS & SPIRITUEUX**

CHATEAUX  
CHAIS / CUVERIE  
DISTILLERIES  
PROCESS INDUSTRIEL  
GESTION DES FLUX  
AUTOMATISME / INFORMATIQUE  
BÂTIMENTS

“

## Datacenter

Cap Ingelec accompagne ses clients sur le chemin de la transition énergétique tout en concevant des datacenters plus résilients. Depuis près de 30 ans, nos équipes ont développé une **solide expertise technique** afin de proposer la solution la mieux adaptée à chaque projet.

Fer de lance de notre croissance, l'activité datacenter s'appuie sur des références chez des acteurs de premier plan. **La grande majorité de ces projets se fait en clés en main**, et répond à des exigences de très grandes puissances avec une sécurité maximale dans des temps de réalisation très courts.

Nos ingénieurs, formés à **l'efficacité énergétique**, interviennent à tous les stades d'un projet de datacenter, depuis l'assistance à la qualification foncière d'un site, puis les études de conception jusqu'à la réalisation en clés en main et commissioning, en assurant au MO un engagement sur l'obligation de résultat continu. Confronté en permanence aux réalités du terrain, ils maîtrisent l'ensemble de la chaîne de valeur pour concevoir des datacenters performants sur les plans techniques, économiques et environnementaux.



“

# Utilités Critiques

Haute-Tension, Energie, Eau et Environnement

Développer des solutions techniques pour garantir à nos clients la qualité de l'énergie et optimiser les conditions de raccordement aux réseaux est notre priorité. **Le domaine des réseaux de distribution électrique Haute Tension est le « cœur de métiers » de Cap Ingelec**, depuis plus de 30 ans. Vos projets sensibles Haute Tension nécessitent une offre complète depuis l'étude de raccordement (demande de PTF auprès de RTE) jusqu'à la mise en service en mode EPC / Contractant Général.

Cap Ingelec, dans une optique d'optimiser le raccordement des projets, s'appuie sur une équipe technique interne pour assurer le dimensionnement, la construction et la mise en service des postes HTB.

Forte d'un savoir-faire acquis dans la construction et la réalisation d'une cinquantaine de postes Haute Tension en Europe, Cap Ingelec assure une maîtrise totale du design et de la réalisation des projets greenfield, depuis l'unité de génération d'électricité jusqu'au point de connexion au réseau.



“

## Industrie & Cleanrooms

Nous assurons la **conception, l'installation, la mise en service, la qualification, la validation et le suivi énergétique d'installations de zones à atmosphère contrôlée** dans les domaines de l'Industrie, de la Santé et des Datacenters, depuis plus de 30 ans. Notre équipe d'ingénieurs et de techniciens assurent une conception de salles blanches et laboratoires fiabilisés dès les premières phases de design pour aboutir à une conception détaillée permettant de lancer une phase de construction de salles blanches sereines par la suite.

Notre société s'appuie sur ses compétences techniques à forte valeur ajoutée, sa proximité, le respect de ses engagements en délais et en qualité, pour assurer fiabilité, performance et pérennité de vos installations. Nous sommes en mesure d'accompagner nos clients sous contrat de maîtrise d'œuvre ou en tant que contractant général.

De l'enveloppe du bâtiment au mobilier, nous maîtrisons l'ensemble des corps d'état nécessaires à la réalisation des projets Industrie & Cleanrooms.



“

## Agroalimentaire, Vins & Spiritueux

Cap Ingelec compte de nombreuses références de missions d'ingénierie et de réalisation de bâtiments clés en main dans le domaine de l'Agroalimentaire, Vins & Spiritueux : **unités de production, châteaux, maisons de négoce, marques de Champagne et de Spiritueux, chais, distillerie, embouteillage,...** Si Cap Ingelec déploie auprès de ces clients les méthodes et process qui font sa réputation technique, elle y ajoute un supplément d'âme. Du sang de la terre à la part des anges, Cap Ingelec embrasse la culture d'un secteur d'activité dont l'exigence est à la hauteur de la qualité de leurs produits. L'entreprise s'applique à marier l'esprit d'innovation et le respect de la tradition.

Cap Ingelec s'appuie sur ses compétences techniques à forte valeur ajoutée, le respect de ses engagements en délais et en qualité, pour assurer fiabilité, performance et pérennité de vos installations sur des domaines d'intervention qui vont de la réalisation de chais et distilleries à la réhabilitation de sites prestigieux en passant par l'intégration d'un process sur-mesure créé selon les besoins de nos clients.



# Nos valeurs

Notre réussite est le résultat du travail de nos équipes qui partagent la même vision et un même état d'esprit dans tous nos projets !



Proximité

Rigueur

**Excellence**

Responsabilité

Confiance

**Qualité**

Honnêteté

**Partage**

Partenaire

Transversalité





“

« *La sécurité est l'affaire de tous !* »

Nous nous engageons pleinement dans la « **prévention du risque** » afin de prévenir les accidents sur chantier.

Notre politique sécurité est fondée sur trois piliers majeurs : **LA PRÉVENTION, L'INFORMATION, LA FORMATION ET LA SENSIBILISATION.**

Sur le terrain, notre détermination se traduit par des **ACTIONS D'ANTICIPATION ET DE PRÉVENTION** (vérification du port des équipements de protection individuelle, inspection du chantier avec chaque sous-traitant, affiches et signalétiques sur site...) et une **ORGANISATION HOMOGENÈME**, partout en France, sur l'ensemble de nos projets



**HSE**  
HYGIÈNE, SÉCURITÉ  
ENVIRONNEMENT



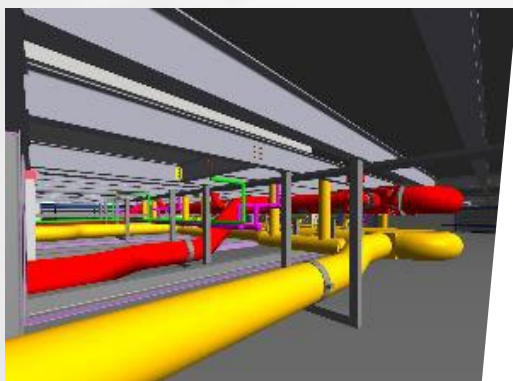
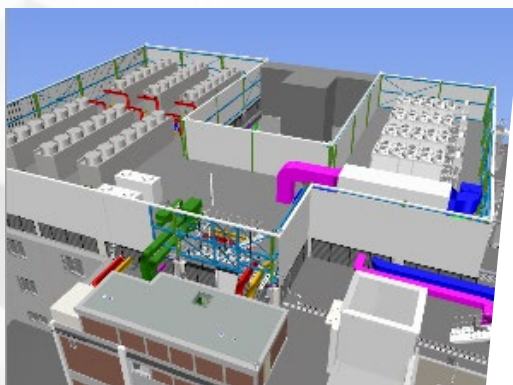


## UN RÉEL SAVOIR-FAIRE EN BIM

Pour la mise en œuvre de nos processus de projets intégrés au BIM, nous avons mis en place une **infrastructure réseau dédié au BIM** et avons formés nos collaborateurs à l'utilisation d'outils de production d'information sur le bâtiment.

Nous avons également développé nos compétences en BIM Management et en synthèse BIM afin d'être capable d'appréhender les projets BIM dans leur **globalité** et de proposer des **solutions de collaboration** et de contrôle adapté aux besoins du projet.

Aucune sous-traitance pour la partie BIM.



Cadrage de projet et définition de stratégie  
BIM | BIM Management | Modélisation  
Tous Corps d'Etat | Coordination et  
synthèse BIM



## Une approche globale des enjeux environnementaux

- **Anticiper** les exigences en analysant les évolutions sociétales, environnementales et réglementaires
- **Considérer** toutes les externalités positives et négatives : énergie, eau, pollutions atmosphériques, impacts sur la biodiversité, empreinte « carbone » du bâtiment
- **Accompagner** l'intégration territoriale en préfigurant des projets industriels de qualité environnementale
- **Optimiser** les performances des bâtiments pour réduire les coûts d'exploitation
- **Capitaliser** les bénéfices dans le cadre de la stratégie de décarbonation ou d'économies d'eau

## Une approche innovante et spécifique à chaque projet

- Choisir la **bonne solution pour chaque projet** en considérant les opportunités et les contraintes
- Définir une **approche systémique du projet et de son environnement**
- S'appuyer sur la pluralité des intelligences et savoir-faire de CAP INGELEC dans le cadre des « clés en main »

**CAP INGELEC**  
votre partenaire du  
développement  
durable



## UN ENGAGEMENT FORT SUR LE VOLET RSE

Notre développement international et notre position de leader sur le marché de l'Ingénierie nous confèrent une responsabilité envers l'ensemble de nos interlocuteurs, qu'ils soient collaborateurs, clients, fournisseurs ou partenaires.

**CAP INGELEC cultive depuis 10 ans, une démarche RSE enracinée dans les valeurs historiques de l'entreprise. Une politique récompensée par une médaille d'argent délivrée par EcoVadis en 2022 qui couronne l'approche sociale et environnementale de notre société.**

*La RSE fait partie de notre ADN et nous permet de regarder l'avenir avec sérénité.*



# Nos compétences - Cycle de l'eau

## LA RESSOURCE ET L'EAU AMONT

- Eau de surface, ressource souterraine, eau de ville
- Prétraitement déferrisation, démanganisation, décarbonatation
- Adoucissement, ultra/nano filtration, osmose inverse, contacteur membranaire
- Coagulation floculation filtration...

## CONDITIONNEMENT D'EAU

- Audit, conseil, ingénierie stratégie de traitement chimique et physique
- Vapeur, refroidissement, eau glacée, eau chaude et process
- Eau ingrédient agroalimentaire
- Microbiologie appliquée, chimie de l'eau

## ASSAINISSEMENT ET REJETS

- STEP physico chimique
- Méthanisation des effluents bruts
- STEP biologique aérobie
- Microbiologie de l'épuration
- Retour au milieu

## RÉUTILISATION ET RECYCLAGE

- Audit de réduction de consommation /rationalisation des usages
- Audit de risque réutilisation - recyclage (risque chimique et microbio)
- Procédé de réutilisation et distribution
- Procédés de recyclage



Plus de **2 000** clients qui nous font confiance....



NOS RÉFÉRENCES

 CAP INGELEC





DATA CENTER







UTILITÉS  
CRITIQUES





**INDUSTRIE &  
CLEANROOMS**





Hennessy  
COGNAC

Hennessy



VICKY  
FOODS

VICKY  
FOODS



BADOIT

BADOIT

AGROALIMENTAIRE  
VINS & SPIRITUEUX



CHEVAL BLANC



Merci pour votre attention !



[www.capingelec.com](http://www.capingelec.com) | [contact@capingelec.com](mailto:contact@capingelec.com)

