



Lancez votre activité en couveuse d'entreprises

auxime
le portage pour entreprendre

Vous avez un projet d'activité indépendante ? Démarrez en couveuse d'entreprises pour sécuriser et impulser votre lancement !



Exercez votre activité sans immatriculer d'entreprise pour :

Vérifier la viabilité de votre projet



Développer vos compétences et votre posture entrepreneuriales



Vous concentrer sur votre expertise métier

Intégrer une couveuse en CAPE, c'est être entrepreneur à l'essai : à mi-chemin entre salarié et entrepreneur.

Le CAPE, reconnu par Pôle Emploi, vous permet de tester le quotidien de l'entrepreneur tout en conservant votre statut social (ARE, CSP, congé de reclassement/mobilité, retraité...)

*Cette action est cofinancée par l'Union Européenne dans le cadre du Fonds Social Européen (FSE) et la Région Auvergne Rhône Alpes.



Cofinancé par l'Union européenne



La Région Auvergne-Rhône-Alpes



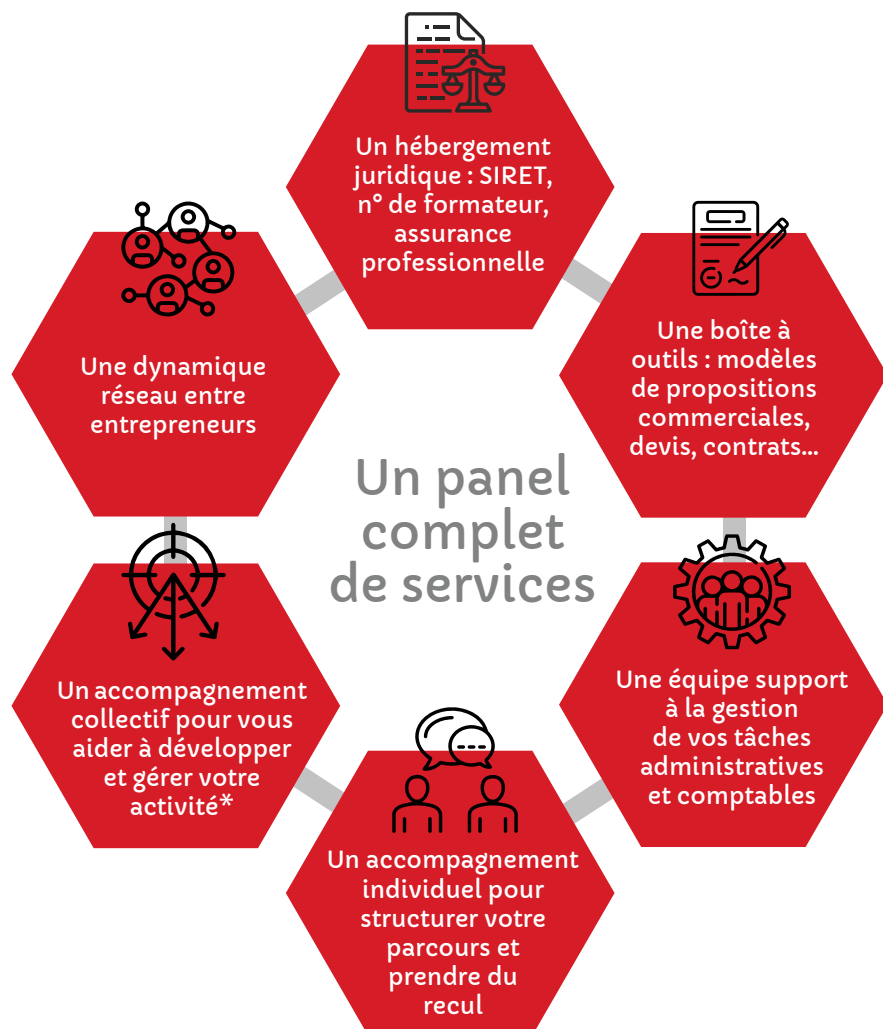
Les atouts de notre accompagnement

Pragmatisme

Vous êtes accompagné alors que vous vivez concrètement votre projet d'activité.

Expérience

Pionnier sur Lyon, nous exerçons depuis plus de 25 ans le métier de couveuse et nous nous appuyons sur des formateurs indépendants et une équipe pluridisciplinaire.



LE CAPE

(CONTRAT D'APPUI AU PROJET D'ENTREPRISE)

Le CAPE est un contrat instauré par la loi pour l'initiative économique de 2003 par lequel une couveuse d'entreprises vous fournit un statut légal (entrepreneur à l'essai) pour démarrer une activité sans créer d'entreprise et un programme de préparation à la création ou à la reprise d'entreprise.

Sa durée maximale est de 12 mois renouvelable 2 fois (soit 36 mois au total). Le contrat peut être rompu à tout moment.

Pourquoi choisir le CAPE plutôt qu'un autre statut ?

	Sociétés commerciales		CAPE <i>auxime</i> <small>le portage pour entreprendre</small>	Structures individuelles	
	EURL	SAS SASU		ENTREPRISE INDIVIDUELLE	MICRO ENTREPRENEUR
LES FORMALITÉS	☹️	☹️	😊	😊	😊
CHIFFRES D'AFFAIRES RÉALISABLE	😊	😊	😊	😊	☹️
PROTECTION SOCIALE	😊	😊	😊	😊	☹️
ASSURANCE CHOMAGE	☹️	☹️	😊	☹️	☹️
COMPTABILITÉ	☹️	☹️	😊	☹️	😊
ACCOMPAGNEMENT	☹️	☹️	😊	☹️	☹️

Les avantages du lancement d'activité en couveuse



Facilité

- Concentrez-vous sur le développement de votre expertise métier
- Démarrez dans une structure crédible face à vos clients
- Répondez aux appels d'offres en vous appuyant sur la santé financière de la couveuse
- Bénéficiez d'un numéro de formateur et de la certification Qualiopi* au titre de l'action de formation



Sécurité

- Conservez votre protection sociale « salariale » : sécurité sociale, indemnités chômage, retraite
- Démarrez votre activité sans investissement ni charge fixe
- Appuyez-vous sur un parcours d'accompagnement et l'expérience d'un réseau d'entrepreneurs pour conforter vos prises de décision
- Maîtrisez le processus commercial, administratif et juridique de votre cycle de vente : de la découverte client à l'encaissement de vos factures



Autonomie

- Valorisez votre propre identité commerciale : marque, logo, charte graphique...
- Définissez votre relation commerciale : tarifs, modalités d'intervention, conditions de paiement...
- Expérimentez et apprenez le métier de chef d'entreprise
- Pilotez votre trésorerie : remboursement de frais non plafonné, versement de rémunération variable

*Certification nécessaire pour facturer de la formation professionnelle continue (Financée OPCO, fonds publics...)

AUXIME rassemble une équipe de collaborateurs expérimentés qui vous accompagne dans un esprit de convivialité, d'écoute et de service.

✗ Plus de 300 entrepreneurs accompagnés chaque année depuis 1996

✗ Des activités variées : consultant, formateur, coach professionnel, graphiste, développeur, web designer, auditeur, ingénieur, informaticien, fonctions externalisées ...



LE SAVIEZ-VOUS ?

Auxime provient du latin :

AUDEO

« Avoir envie, désirer, oser, risquer, entreprendre, tenter, aller de l'avant, se hasarder, avoir de l'audace. »

AUGEO

« Faire naître, produire, faire croître, augmenter, développer, enrichir, favoriser, encourager. »

auxime

le portage pour entreprendre

Contactez-nous !

Lyon

(Permanences également à Saint-Vulbas et Neuville-sur-Saône)

Sonia TROUTET
04 78 39 93 08



Toulouse

Delphine BAILLY
05 32 09 52 09



Grenoble

(Permanence également à Villefontaine et Bourgoin Jallieu)

Kaouther GHAZOUANI
06 40 96 84 62



Clermont-Ferrand

Nathalie CASTANET
06 79 33 41 54

www.auxime.net

 **COUVEUSE**
d'entreprises

AUXIME est membre labellisé de l'Union des Couveuses.

Témoignages...

POURQUOI AVOIR CHOISI LE CAPE ?

" Le passage en couveuse m'a permis de mettre de côté toute la partie administrative et de me concentrer sur la recherche de missions/clients. Mais surtout, j'ai apprécié le fait d'être indépendant sans me sentir seul. "

FRANCK - Consultant informatique à Grenoble

" Au-delà du cadre juridique et administratif que je recherchais, le CAPE m'a permis d'adapter ma posture entrepreneuriale et mieux structurer mon offre au fil du développement de mon activité, notamment grâce à l'accompagnement collectif et au partage d'expérience du réseau d'entrepreneurs. "

SONIA - Directrice Artistique à Lyon