



Contribuer à la réussite
de tous les élèves

Le
choix
de
l'école

Rapport d'activité

2021•2022



LE MOT DE LA PRÉSIDENTE

Lors de la rentrée 2021, Le Choix de l'école a accompagné 104 jeunes professeurs qui ont fait le choix d'enseigner en éducation prioritaire. Le choix d'enseigner le français, les mathématiques, l'anglais ou encore les sciences en collège et lycée professionnel. En dépit du contexte pandémique, l'association a épaulé ces enseignants tout au long de leurs deux premières années dans le métier, en Île-de-France et en Provence-Alpes-Côte d'Azur. Je salue chaleureusement leur engagement auprès des 11 000 collégiens et lycéens qu'ils contribuent à former chaque année. Je remercie vivement les formateurs de l'association, ainsi que l'équipe permanente sous la direction de sa nouvelle déléguée générale, Nayla Ibrahim, pour leur implication constante auprès des professeurs.

Patricia Barbizet
PRÉSIDENTE DU CONSEIL D'ADMINISTRATION

SOMMAIRE

EDITORIAL

Plus que jamais nous devons rester mobilisés pour l'école.

1 LE CHOIX DE L'ÉCOLE S'ENGAGE POUR UN SYSTÈME ÉDUCATIF PLUS JUSTE

Depuis 2015, 310 jeunes diplômés ont fait le choix de s'engager dans l'enseignement au sein de l'Éducation nationale, avec l'accompagnement du Choix de l'école.

4

2 RETOUR SUR 2021-2022

En septembre 2021, 104 enseignants accompagnés par Le Choix de l'école ont fait leur rentrée en collège et en lycée professionnel dans les quartiers prioritaires de la ville. Plus de 55% passent un concours de l'Éducation nationale.

16

3 MESURE D'IMPACT

Le cabinet Kimso a mené une étude d'impact auprès des enseignants accompagnés par Le Choix de l'école et des chefs d'établissement accueillant ces enseignants.

22

4 LES TEMPS FORTS

En 2021-2022, Le Choix de l'école a participé à plusieurs événements visant à un renouvellement du système éducatif. L'association a reçu le Prix Tenzing de l'égalité des chances dans la catégorie "Écoles et Territoires" et fait partie du #Top50Impact Carenews dans la catégorie "Accès à une éducation de qualité et à la culture".

28

5 DANS LES MÉDIAS

La crise sanitaire de 2020 a accéléré la dynamique de reconversion vers des métiers à forte valeur sociale, tel que l'enseignement. Un mouvement analysé par de nombreux médias à travers des interviews de jeunes enseignants, parmi lesquels ceux qui se sont reconvertis dans ce métier avec l'accompagnement du Choix de l'école.

34

6 L'ÉQUIPE

Le Choix de l'école, c'est une équipe de dix personnes, toutes motivées par une même envie de s'engager pour plus d'égalité des chances dans l'éducation.

40



ÉDITORIAL

L'école est cruciale pour la république. Elle est le creuset de la citoyenneté et du développement des talents de demain et assure l'éducation pour toutes et tous nécessaire à l'exercice de la démocratie.

L'enseignant est au cœur de cette école de la république. Or en France, les vocations se font plus rares et les carrières plus chahutées. La société renvoie aux enseignants une image dépréciée d'eux-mêmes et de leur rôle. Pourtant, la crise du Covid nous a collectivement rappelé qu'enseigner est un métier intellectuellement complexe

et physiquement exigeant et que les outils numériques, malgré tous leurs apports, ne pourront jamais remplacer l'apprentissage à l'école.

Plus que jamais nous devons tous nous mobiliser pour l'école.

Dans ce contexte, la mission du Choix de l'école est encore plus importante. Valoriser le métier et convaincre de sa noblesse et de son utilité sociale, telle est notre ambition. Les enseignants que

nous accompagnons en témoignent tous les jours : si le métier est exigeant, il impacte directement la vie de dizaines d'élèves.

Attirer des profils différents qui n'auraient pas osé se lancer seuls dans l'aventure humaine de l'enseignement, telle est notre action. Près de deux personnes accompagnées sur trois nous disent que la rencontre avec Le Choix de l'école a été déterminante dans leur reconversion.

Les accompagner pendant 2 ans et créer des collectifs de soutien pour les aider à démarrer dans les meilleures conditions et à devenir de bons professeurs, telle est notre méthode.

Voici plus de 7 ans que ce programme se déploie et fait ses preuves avec le soutien de son conseil d'administration, de ses salariés, de sa communauté éducative et de ses partenaires. Qu'ils en soient remerciés.

Nayla Ibrahim
DÉLÉGUÉE GÉNÉRALE



1

Le Choix de l'école s'engage pour un système éducatif plus juste



FAVORISER L'ENGAGEMENT DE NOUVEAUX PROFILS EN ÉDUCATION PRIORITAIRE

La France est aujourd'hui l'un des pays de l'OCDE où l'origine sociale a le plus fort impact sur les résultats scolaires, comme le montre le rapport PISA 2019. Or, la crise d'attractivité du métier d'enseignant renforce les inégalités de traitement qui accroissent directement les inégalités de résultat, de diplôme, d'orientation et *in fine* d'insertion sociale.

Cette crise d'attractivité est multi-factorielle : outre la question de la rémunération, les enseignants ont le sentiment d'un déficit de reconnaissance sociale, voire d'un déclassement. Ils évoquent également des conditions de travail difficiles. En outre, selon le rapport PISA, les enseignants français souffrent d'un sentiment d'isolement et de manque de collaboration.

Si le constat est alarmant, il n'est pas pour autant désespéré. Des solutions existent et Le Choix de l'école en est une. Forte de 7 années d'expérience de terrain, Le Choix de l'école a dessiné des réponses à cette crise d'attractivité en se basant sur l'observation des meilleures pratiques et des solutions mises en œuvre avec les académies partenaires. Elle a développé un programme qui :

- **valorise le métier d'enseignant auprès de jeunes diplômés et professionnels** qui ne se destinaient pas à l'enseignement. Pour encourager l'engagement dans l'enseignement, Le Choix de l'école promeut son programme d'accompagnement tout au long de l'année à travers des événements sur l'égalité des chances et l'éducation, des forums carrières, des campagnes de communication en ligne ou encore une présence dans les médias.

- **élargit les viviers de l'Éducation nationale.** Les jeunes diplômés et actifs qui se tournent vers l'enseignement avec l'association ne se destinaient pas, par leur parcours, à ce métier. Ils sont titulaires d'un diplôme de master 2 (universités, écoles d'ingénieurs, école de commerce, IEP, etc.) et font le choix d'enseigner au sein de l'Éducation nationale pour avoir une contribution sociale forte.

- **accompagne et forme ces enseignants** afin de faciliter leur entrée dans le métier et les aide à donner le meilleur d'eux-mêmes pour les élèves. Par sa méthode d'accompagnement très complète,

le programme propose un soutien technique, collectif et individuel, pédagogique et humain. Chaque jeune professeur bénéficie de près de 300 heures d'accompagnement pendant 2 ans.

- **aide les enseignants, à l'issue de ces deux années** de formation et d'accompagnement, à préparer les concours de titularisation ou à valoriser leurs années d'enseignement pour repartir vers de nouveaux défis professionnels.

La rentrée 2021

a été marquée par l'ouverture de l'accompagnement aux enseignants en lycée professionnel.

Cette nouvelle étape s'inscrit dans la logique de la mission de l'association dans la mesure où le lycée professionnel a de forts besoins de recrutement.



> 3 ÉTAPES

pour être accompagné par Le Choix de l'école

Étape 1

UN FORMULAIRE
D'ADMISSIBILITÉ
EN LIGNE

Les candidats remplissent un formulaire de candidature en ligne sur le site www.lechoixdelecole.org.

Cette étape permet d'apprécier la qualité du parcours académique et professionnel du candidat, de son engagement et de sa motivation pour l'enseignement et le programme Le Choix de l'école.

Étape 2

UNE JOURNÉE
DE SÉLECTION

Les journées de sélection réunissent une douzaine de candidats qui participent à trois épreuves :

- Une mini-leçon sur un sujet libre à destination d'élèves de collège ou lycée professionnel.
- Un travail de groupe où les candidats réfléchissent ensemble à des situations qu'ils pourraient rencontrer en tant qu'enseignant.
- Un entretien individuel où le candidat revient sur son parcours et ses motivations.

Cette journée de sélection permet d'apprécier le potentiel pédagogique du candidat, son appétence pour le travail en équipe, et sa motivation à enseigner dans le cadre du programme Le Choix de l'école.

Étape 3

UN ENTRETIEN
DE RECRUTEMENT
AVEC L'ÉDUCATION
NATIONALE

Les candidats sélectionnés dans le programme Le Choix de l'école participent ensuite à un entretien de recrutement avec un inspecteur académique via la procédure de droit commun (en général, transmission d'un dossier suivi d'un entretien d'évaluation).

S'ils sont recrutés à l'issue de cet entretien, l'association peut alors les accompagner pendant leurs deux premières années dans l'enseignement.





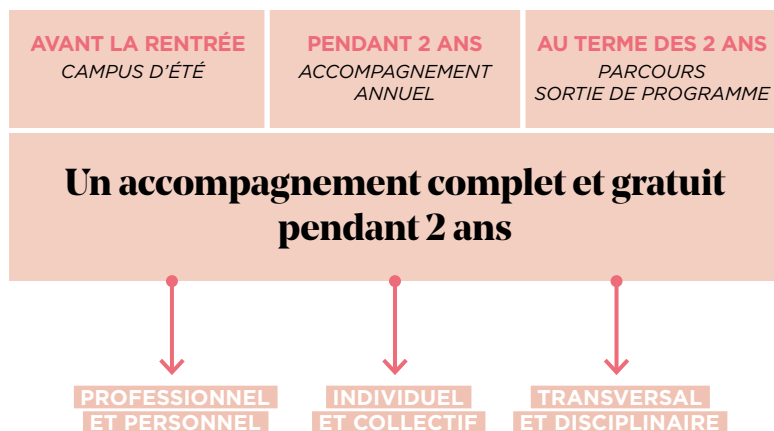
FORMER ET ACCOMPAGNER LES NOUVEAUX ENSEIGNANTS PENDANT DEUX ANS

Selon l'OCDE¹, « Les enseignants acquièrent les bases de leur métier en formation initiale mais la formation continue les soutient à tous les stades de leur carrière. Le développement professionnel les aide à prendre un bon départ en début de carrière, alors qu'ils éprouvent diverses difficultés à surmonter sur le terrain. Il donne aux enseignants la possibilité d'actualiser, d'approfondir et d'enrichir leurs connaissances et leur conception de leur métier une fois plus expérimentés. [...] Selon plusieurs études, l'apprentissage des élèves s'améliore nettement si les enseignants sont de fervents adeptes du développement professionnel. »

La formation initiale et continue joue donc un rôle clé dans l'épanouissement professionnel des enseignants et la réussite de leurs élèves.

Une des missions du Choix de l'école est de former et d'accompagner des jeunes enseignants pendant leurs deux premières années pour les aider à répondre aux besoins spécifiques de leurs élèves.

UN ACCOMPAGNEMENT MULTIDIMENSIONNEL



¹Regards sur l'éducation 2022 : Les indicateurs de l'OCDE

L'accompagnement du Choix de l'école est à la fois collectif et individuel.

Le Choix de l'école **crée les conditions d'émergence du collectif** dès la journée d'intégration de chaque nouvelle promotion, collectif renforcé lors du campus d'été d'un mois en juillet, ainsi que lors de rencontres ou d'ateliers organisés tout au long des deux ans d'accompagnement. La création d'un esprit de cohésion est synonyme d'entraide et de solidarité, chaque enseignant peut partager ses réussites mais aussi ses difficultés, ses questionnements et ses ressentis au sein d'un collectif bienveillant. Le Choix de l'école participe ainsi à lutter contre l'isolement des jeunes enseignants en France.

En plus de cet accompagnement collectif, et toujours dans une optique de progression professionnelle, Le Choix de l'école **accompagne individuellement chaque enseignant**. Cela se traduit par l'accompagnement d'un référent, enseignant expérimenté de l'Éducation nationale, dans sa matière. Les nouveaux enseignants échangent régulièrement avec les référents sur la construction de leurs cours, entre autres, et bénéficient de visites dans leur classe leur permettant d'identifier des axes de progression précis. Cet accompagnement exigeant est également nourri par un suivi régulier des équipes de l'association. Ce soutien humain est déterminant pour que la découverte de ce nouveau métier se passe au mieux pour les professeurs et, *in fine*, pour leurs élèves.

En mettant au centre de son accompagnement le bien-être des enseignants, Le Choix de l'école entend avoir un impact sur le bien-être des élèves, déterminant pour une scolarité épanouie et réussie.

<p>L'ACCOMPAGNEMENT EN 2021-2022</p>	<p>100 intervenants <i>(enseignants expérimentés, autres professionnels et experts de l'éducation)</i></p> <p>15 associations partenaires</p> <p>300 heures de formation</p>
---	---

> LE PROGRAMME LE CHOIX DE L'ÉCOLE

Accompagner les enseignants pour la réussite des élèves

PRÉPARER LA RENTRÉE LE CAMPUS D'ÉTÉ EN JUILLET

Pendant un mois, le Campus d'été permet aux enseignants :

- de comprendre l'environnement dans lequel ils vont évoluer ;
- de comprendre les besoins des élèves ;
- de préparer au mieux leur première rentrée et leur première année en classe.

ACCOMPAGNER L'ENTRÉE DANS LE MÉTIER DÈS SEPTEMBRE, DEUX ANNÉES DE FORMATION ET DE SUIVI

Pendant deux ans les enseignants bénéficient :

- de formations pour répondre aux besoins spécifiques de leurs élèves sur des sujets transversaux comme l'orientation, le décrochage scolaire, le climat de classe ou encore la coopération ;
- d'un accompagnement dans leur matière - mathématiques, anglais, français au collège ; maths-sciences, anglais-lettres au lycée professionnel - qui comprend des ateliers collectifs, des visites de classe, et un suivi personnalisé par un référent ;
- de visites de structures éducatives, de conférences et de tables rondes animées par des experts, qui nourrissent leur motivation et leur engagement au quotidien. Ces rencontres avec de multiples acteurs du monde de l'éducation en France et à l'international leur permettent d'avoir une vision des différents leviers d'action pour favoriser la réussite scolaire de tous les élèves.

PRÉPARER L'APRÈS LE PARCOURS PROFESSIONNEL

Chaque enseignant en deuxième année d'enseignement bénéficie d'un accompagnement pour l'aider à préciser et réaliser son projet professionnel après le programme, qu'il souhaite poursuivre dans l'enseignement ou rejoindre un autre secteur.





VALORISER LE MÉTIER D'ENSEIGNANT

Pour faire face à la baisse d'attractivité du métier d'enseignant dans certains territoires, le Conseil national d'évaluation du système scolaire (CNESCO) recommande de valoriser l'image de la profession auprès du grand public, et d'encourager la mobilité professionnelle entre l'enseignement et d'autres secteurs².

Le Choix de l'école contribue à la valorisation du métier en partageant des témoignages inspirants d'enseignants sur ses réseaux sociaux, son site internet, dans la presse, lors d'événements dédiés à l'éducation, sur les campus des écoles et universités.

L'association accompagne deux types de parcours professionnels à l'issue de son programme :

- les enseignants qui souhaitent continuer passent les concours de l'enseignement ;
- les enseignants qui veulent rejoindre un autre secteur sont accompagnés dans la réalisation de leur projet professionnel et leur évolution vers un poste où doivent être reconnues les compétences acquises pendant leurs années d'enseignement.

DEPUIS 2015

55 % des enseignants ont obtenu un concours de l'enseignement
à l'issue des deux années d'accompagnement du Choix de l'école

60 % des enseignants continuent à enseigner à l'issue du programme
(avec ou sans concours)

² CNESCO (2018), Fiche thématique "Attractivité du métier d'enseignant"

DEPUIS 2015, LE CHOIX DE L'ÉCOLE EN CHIFFRES



310
JEUNES DIPLOMÉS
ET JEUNES ACTIFS

se sont engagés dans l'enseignement au sein de l'Éducation nationale avec Le Choix de l'école



55 000
ÉLÈVES

ont eu un enseignant accompagné par Le Choix de l'école.



292
COLLÈGES
23
LYCÉES
PROFESSIONNELS

ont accueilli un enseignant accompagné par Le Choix de l'école dont 113 collèges dans le département de Seine-Saint-Denis (93).

L'association est présente dans **les trois académies d'Île-de-France** et dans **l'académie d'Aix-Marseille**.





2

Retour sur 2021-2022

En septembre 2021,
104 enseignants accompagnés
par Le Choix de l'école ont fait
leur rentrée en collège et lycée
professionnel.

La rentrée 2021 a été marquée par l'ouverture de l'accompagnement aux enseignants en lycée professionnel. À la rentrée de septembre 2021, Le Choix de l'école a accompagné 104 jeunes enseignants qui ont fait le choix d'enseigner le français, les mathématiques, l'anglais, les lettres-anglais ou encore les maths-sciences dans des collèges et lycées professionnels d'Île-de-France et d'Aix-Marseille.



LA RENTRÉE 2021-22

53 enseignants ont fait leur première rentrée.

51 enseignants ont fait leur deuxième rentrée.

Répartition des 104 enseignants accompagnés

4 ACADÉMIES

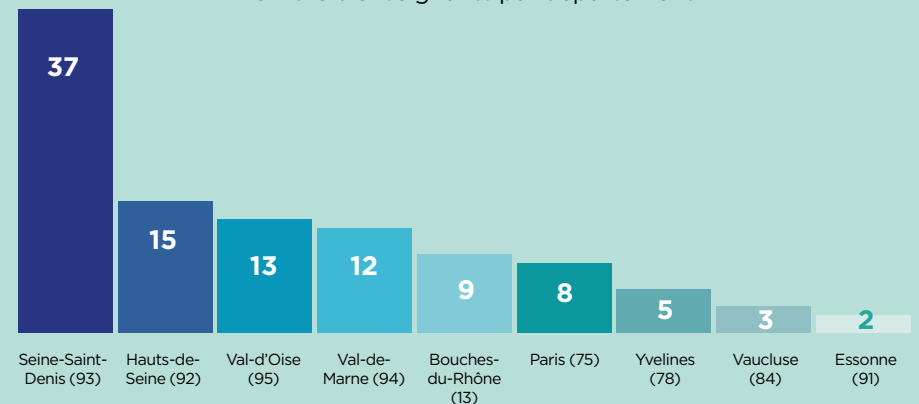
- 49** dans l'Académie de **CRÉTEIL**
- 35** dans l'Académie de **VERSAILLES**
- 8** dans l'Académie de **PARIS**
- 12** dans l'Académie d'**AIX-MARSEILLE**

6 DISCIPLINES

37	lettres modernes et lettres classiques
33	maths
24	anglais
7	maths-sciences
2	anglais - lettres
1	SVT

9 DÉPARTEMENTS

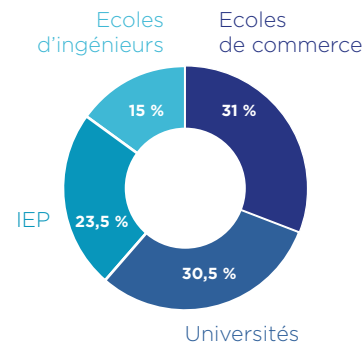
Nombre d'enseignants par département



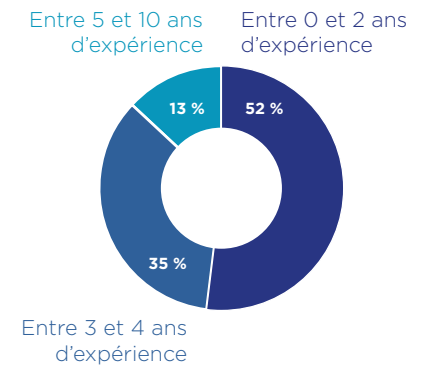
Le profil des 104 enseignants

qui ont fait leur rentrée en 2021 avec Le Choix de l'école

Une diversité de parcours académiques



48 % des enseignants ont plus de 3 ans d'expérience professionnelle





3

Mesure d'impact

Le cabinet Kimso a mené une étude d'impact auprès des enseignants accompagnés par Le Choix de l'école et des chefs d'établissement accueillant ces enseignants.



L'IMPACT DE L'ACCOMPAGNEMENT DU CHOIX DE L'ÉCOLE SUR LES ENSEIGNANTS

L'étude quantitative s'appuie sur quatre sources de données collectées auprès de 193 enseignants à quatre moments clés de leur parcours : lors de leur premier jour de formation, puis en fin de première année, en fin de deuxième année et 18 mois après leur sortie du programme.

DES ENSEIGNANTS INVESTIS

95 %

des enseignants qui entrent dans le programme sont **motivés par le fait de travailler auprès d'élèves défavorisés.**

50 %

des enseignants sont **professeurs principaux.**

71 %

des enseignants de 2^e année **participent au dispositif "devoirs faits".**

Au début du programme, 46 % des enseignants se projettent durablement dans le métier. **Ce taux passe à 77 % à l'issue des 2 ans du programme.**

UNE RENCONTRE DÉTERMINANTE

58 % des enseignants déclarent qu'ils ne se seraient pas orientés vers l'enseignement s'ils n'avaient pas rencontré Le Choix de l'école.

UN COLLECTIF SOUTENANT

92 % des enseignants ressentent un sentiment d'appartenance à un collectif tout au long du programme et même après.



« J'aimerais enseigner jusqu'à la fin de ma carrière, les modalités restent à définir. C'est la première fois que je me sens professionnellement à ma place, et le métier me plaît vraiment. »

« Je ne sais pas pour quelle durée mais je ne pense pas avoir fait le tour du métier pour l'instant, j'ai encore beaucoup à apprendre et je trouve ça passionnant. »

Enseignants en fin de deuxième année

UN ACCOMPAGNEMENT EFFICACE

88 %

des enseignants déclarent avoir une **connaissance bonne ou suffisante** des approches pédagogiques et didactiques à l'issue des 2 ans.

97 %

d'entre eux qualifient l'**accompagnement sur la gestion de classe déterminant ou utile.**



Les enseignants donnent
**une note
de recommandation de
9,2/10
au programme.**

LES 3 PRINCIPAUX FREINS À UNE PROJECTION DANS LE MÉTIER DANS LA DURÉE

Les principaux freins pour rester dans le métier à court ou à long terme sont :

1. | L'incapacité de choisir son affectation en début de carrière (pour 94 % d'entre eux)
2. | Les rouages administratifs de la fonction publique (pour 93 % des enseignants interrogés)
3. | La rémunération (pour 82 %)



L'IMPACT DE L'ACCOMPAGNEMENT DU CHOIX DE L'ÉCOLE DU POINT DE VUE DES CHEFS D'ÉTABLISSEMENT

Cette partie de l'étude a été menée pour la première fois en 2021 et s'est déroulée en deux phases, une phase qualitative qui a permis de construire la phase quantitative. Cette première édition permet de dessiner des tendances qui devront être confirmées l'année prochaine.



Le principal enseignement de cette étude est
la qualité de la relation et l'engagement des enseignants accompagnés par Le Choix de l'école.



Les chefs d'établissement donnent une note de satisfaction de
8,2/10 au programme.

« L'accompagnement du Choix de l'école est solide. La préparation avant l'affectation est indispensable, et tout enseignant débutant devrait pouvoir en bénéficier. Il y a un réel engagement pédagogique et éthique et je suis bien content pour l'avenir de nos métiers de savoir que vous existez. »

Chef d'établissement



« Les enseignants du Choix de l'école m'ont bluffé dans le sens où il y a une posture, un mélange de bienveillance, d'exigence, d'attention à chacun et chacune, l'impression d'avoir des gens expérimentés. »

Chef d'établissement

DES CHEFS D'ÉTABLISSEMENT SATISFAITS

91 % des chefs d'établissement interrogés déclarent qu'en comparaison avec les autres enseignants débutants, **les enseignants du Choix de l'école entretiennent des relations constructives avec eux.**

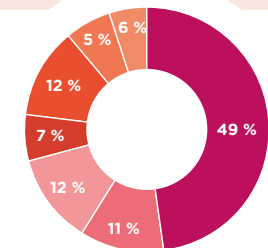
38 % des chefs d'établissement déclarent que **les enseignants du Choix de l'école leur demandent moins de temps d'accompagnement** que les autres enseignants contractuels.

74 % d'entre eux déclarent que les enseignants du programme sont **plus à l'aise que d'autres enseignants débutants** pour gérer une classe.

QUE DEVIENNENT LES ALUMNI DU PROGRAMME ?

Depuis 2016, plus de **55% des enseignants** ayant fini le programme ont obtenu **un concours de l'enseignement.**

Depuis 2016, **60% des enseignants** ayant terminé les deux ans du programme **continuent à enseigner**, au sein de l'Éducation nationale, dans l'enseignement supérieur, à l'étranger ou dans des établissements hors contrat.



- Éducation nationale
- Autre enseignement
- ESS
- Reprise d'étude et recherche
- Secteur privé
- Secteur Public
- Autres



4

Les temps forts

Juillet 2021

CAMPUS D'ÉTÉ

Le Campus d'été 2021 s'est déroulé du 5 au 27 juillet au collège Gisèle Halimi à Aubervilliers (93) puis du 26 au 30 août à Paris (75).

Au programme de ces quatre semaines, du soutien scolaire, des ateliers pour doter les enseignants de ressources utilisables tout au long de l'année, et des conférences sur les grands enjeux de l'éducation pour leur permettre de prendre de la hauteur par rapport à leur métier.

Lors de ce Campus, les futurs enseignants ont reçu la visite de **Jean-Michel Blanquer**, ministre de l'Éducation nationale. Ils ont également assisté à une conférence animée par le prix Nobel de

la paix 2006, **Muhammad Yunus** sur le rôle de l'éducation pour une économie à 3 zéros. Le président **François Hollande** leur a rendu visite pour échanger sur leurs visions de l'école et les féliciter pour leur engagement.

Le soutien scolaire, les ateliers et les conférences ont été supervisés et animés par des professionnels de l'éducation (enseignants expérimentés, chefs d'établissement, psychologues scolaires, etc.), des associations et des institutions reconnues pour leur expertise dans le champ éducatif (ONISEP, Enquête, le Défenseur des Droits, etc.). Parmi les intervenants, **Pierre Kahn**, professeur à l'université de Caen et président de l'association Enquête, **Frédérique Alexandre-Bailly**, directrice générale de l'ONISEP ou **Claire Hédon** Défenseur des Droits.



Septembre 2021

FORUM 3.0

Zéro pauvreté, zéro exclusion, zéro carbone

En septembre, Le Choix de l'école a participé au Forum Mondial #3Zéro lors d'une table-ronde sur le thème : **L'éducation, levier essentiel pour bâtir un monde Trois Zéros.**

Le Choix de l'école a échangé sur le rôle des systèmes éducatifs pour construire un monde Trois Zéro avec Walid A. Nakara, Directeur de la Chaire entrepreneuriat social et inclusion de Montpellier Business School, Didier Chabaud, Directeur de la Chaire Entreprise Territoire Innovation de l'IAE Paris - Sorbonne Business School, Clara Cany, Présidente de NOISE emlyon, Lucie Vegrinne, Présidente de CliMates et Mathilde Lerosier, Responsable mécénat solidaire de la fondation d'entreprise Société Générale.



SOIRÉE VERS LE HAUT SUR LES ÉTATS GÉNÉRAUX DE L'ÉDUCATION

L'objectif de cette soirée était de remettre aux pouvoirs publics l'ensemble des propositions issues des États généraux de l'éducation pour construire l'éducation de demain. Hélène Maingueux, enseignante accompagnée par Le Choix de l'école, était présente aux côtés de Marie-Caroline Missir, directrice du Réseau Canopé, pour parler du besoin de formation des enseignants en matière de gestion de classe.

PRIX TENZING DE L'ÉGALITÉ DES CHANCES

Lors de la 4^e édition du Prix Tenzing de l'Égalité des chances du 16 septembre 2021, l'association Le Choix de l'école a été récompensée dans la catégorie "École et Territoires".





Février 2022

LAURÉAT CARENEWS DU TOP 50 DES STRUCTURES À IMPACT

Le Choix de l'école fait partie du TOP50 Carenews des structures à impact dans la catégorie "Accès à une éducation de qualité et à la culture".



CAMPAGNE PUBLICITAIRE DANS LE MÉTRO

En partenariat avec la régie publicitaire Mediatransport, 2 semaines de campagne d'affichage digital dans les gares et stations de métro de Paris, Lille et Marseille pour valoriser le métier d'enseignant.

Mars 2022

CONSULTATION MAKE.ORG

Le Choix de l'école est partenaire de la grande consultation citoyenne sur la jeunesse menée par Make.org et ouverte le 22 mars, autour de la question "Quelles solutions pour que chaque jeune trouve sa place dans la société ?".

COMMENT PROMOUVOIR LA MOBILITÉ PROFESSIONNELLE DES ENSEIGNANTS ?

Soirée organisée par Le Choix de l'école en partenariat avec Eurazeo le 31 mars 2022. La mobilité professionnelle des enseignants est un levier essentiel de la revalorisation de ce métier. Cette soirée a été l'occasion de rappeler toutes les compétences développées par les enseignants et la diversité des options professionnelles qui s'ouvrent à eux.



Avril 2022

FORUM AMBITIONS TRANSITIONS

Participation de l'association au Forum Ambitions Transitions, 7 au 9 avril 2022 à l'Académie du Climat qui met en relation des structures de l'ESS et des jeunes diplômés issus des grandes écoles à la recherche de métiers à impact.



Mai 2022

LE CHOIX DE L'ÉCOLE AU CHANGENOW SUMMIT

Le ChangeNOW Summit rassemble chaque année de nombreux acteurs de l'innovation environnementale et sociale pour répondre concrètement aux urgences climatiques. Le Choix de l'école a participé à l'édition 2022 de ce sommet en tant qu'acteur de l'éducation et de l'inclusion.

Juin 2022

LES 3 ANS DE L'ASCENSEUR

À l'occasion des trois ans du collectif, le Ministre de l'Éducation nationale **Pap Ndiaye** et la Ministre déléguée à l'égalité des chances **Isabelle Rome** sont venus à l'Ascenseur.



5

Dans les médias

Août 2021

L'OBS

“J’AI REPENSÉ À CE VIEUX PROJET QUE J’AVAIS AU LYCÉE : DEVENIR PROF D’ANGLAIS.”

Sadio, 29 ans, a réalisé durant le confinement qu'elle n'avait jamais pris le temps de réfléchir à ce qu'elle voulait faire de sa vie. Après des études de droit, elle prépare sa première rentrée de prof en collège. La crise sanitaire a été un déclic. À la sortie du premier confinement, près de la moitié des actifs affirmaient envisager de changer de métier, d'après une étude BVA. A

l'image de Sadio, 29 ans, qui se destinait à une carrière d'huisserie de justice et a choisi de devenir prof d'anglais. Elle témoigne pour l'Obs.

Octobre 2021

FEMME ACTUELLE

CES FEMMES SONT DEVENUES ENSEIGNANTES SUR LE TARD

Cet article se penche sur 4 femmes qui ont choisi d'exercer un métier avec davantage de sens en se réorientant dans l'enseignement. Parmi elles, Paola,



28 ans, diplômée du CELSA, et Julie, 35 ans, diplômée de Toulouse Business School, qui après différentes expériences professionnelles dans le secteur privé et associatif ont toutes les deux rejoint l'enseignement public avec l'accompagnement du Choix de l'école.



Décembre 2021

QUEST FRANCE

ILS ONT QUITTÉ LEUR CARRIÈRE POUR DEVENIR PROFS EN BANLIEUE

Ils s'appellent Marie, Alice et Antoine. Diplômés de Sciences Po ou ingénieurs, ils ont choisi de tout plaquer pour enseigner en réseaux d'éducation prioritaire, accompagnés par Le Choix de l'école.



Février 2022

CARENEWS

PORTRAIT DE JULIA MALLAM, ENSEIGNANTE ACCOMPAGNÉE PAR L'ASSOCIATION LE CHOIX DE L'ÉCOLE

Depuis ses premiers cours de soutien scolaire pendant ses études à Sciences Po Bordeaux jusqu'à l'enseignement du français au lycée à Marignane (13) avec l'accompagnement du Choix de l'école, découvrez le parcours de Julia dans l'enseignement.



Mars 2022

SQOOL TV

« LES ÉLÈVES ME DONNENT AUTANT D'ÉNERGIE QU'ILS M'EN PUISENT. »

Aude Eleuch, responsable de la formation des enseignants accompagnés par Le Choix de l'école, et Alice Landowski, enseignante de mathématiques accompagnée par l'association, étaient au micro de SQOOL TV pour parler du métier d'enseignant.

BSMART

ENSEIGNANT, UN MÉTIER COLLECTIF

Aude Eleuch, responsable de la formation des enseignants accompagnés par Le Choix de l'école, était invitée sur le plateau de B SMART dans l'émission "Smart éducation" pour parler de l'approche collective du métier d'enseignant développée dans l'accompagnement du Choix de l'école.



6

L'équipe

Conseil d'administration

Frédérique Alexandre-Bailly, administratrice

Emmanuelle Barbara, administratrice

Patricia Barbizet, présidente

Vanessa Bouquillion-Coqueret, administratrice

Paul Guis, secrétaire

Diane Lamarche, administratrice

Nicolas Lioliakis, trésorier

Claire de Mazancourt, administratrice

Alain Minc, administrateur

Bernard Ramanantsoa, administrateur

Direction

Nayla Ibrahim, déléguée générale

Formation et accompagnement des enseignants

Aude Eleuch, responsable

Marion de Boüard, chargée
de mission

Laure Marquestaut, chargée
de mission

Rémi Mazières, chargé de mission

Helena Rivoire-Galkiewicz, chargée
de mission

Développement

Sébastien Gurung, responsable
Philippine Devillers, chargée
de mission

Relations extérieures et communication

Caroline Raymond, responsable
Lucas Mallet, chargé de mission

PARTENAIRES PUBLICS



**Merci à
nos partenaires**

GRANDS MÉCÈNES



MÉCÈNES



DISTINCTIONS



ENSEIGNEMENT SUPÉRIEUR



ASSOCIATIONS



ILS NOUS SOUTIENNENT AUSSI

ALD SA, AMUNDI, BACKBONE CONSULTING, BIGBLOOM, DASHLANE, EGON ZEHNDER, ELEPHANT, FONDATION M33, GOURMEY, HELLO TOMORROW, LAZARD, LA FINANCIÈRE DE L'ÉCHIQUIER, LIVINGSTONE RH, L'ORÉAL, MACOFI, NEOEN, ROTHSCHILD & CO, SHINE, UNIBAIL-RODAMCO-WESTFIEDL, VARIATIONS INTERNATIONAL

Le choix de l'école

L'Ascenseur

29, boulevard Bourdon
75004 Paris

contact@lechoixdelecole.org

