

# SUIVEZ LE GUIDE POUR TROUVER VOTRE VOIE





# SOMMAIRE



LE SCHÉMA DES MÉTIERS SNCF

P. 04



CHIFFRES CLÉS

P. 06



01 - BTP & GÉNIE CIVIL

P. 07



02 - CONDUITE - CIRCULATION - LOGISTIQUE

P. 15



03 - RELATION CLIENTS - SÛRETÉ

P. 30



04 - CONCEPTION & MÉTHODES

P. 38



05 - ÉNERGIE

P. 42



06 - MÉCANIQUE

P. 53



07 - TÉLÉCOMS & SI

P. 57

## NOS FORMATIONS EN ALTERNANCE

P. 61

FORMATIONS QUALIFIANTES AU NIVEAU CAP-BEP

P. 64

FORMATIONS QUALIFIANTES AU NIVEAU BAC

P. 65

FORMATIONS AU BAC

P. 67

FORMATIONS EN 1 AN APRÈS LE BAC

P. 68

FORMATIONS AU BAC+2

P. 69

FORMATIONS AU BAC+3

P. 70

FORMATIONS AU BAC+5

P. 71

➔ RETROUVEZ NOS MÉTIERS SUR [SN.CF/RECRUTE](https://sn.cf/recrute) ET  
NOS FORMATIONS EN ALTERNANCE SUR [SN.CF/FORMATION](https://sn.cf/formation)

# LE SCHÉMA DES MÉTIERS SNCF

## SERVICES & RELATION CLIENTS EN GARE ET À BORD DES TRAINS

Étude et anticipation des attentes des voyageurs  
Offre constamment renouvelée pour une meilleure mobilité au quotidien

## SÛRETÉ FERROVIAIRE

Garantie de la sécurité des biens et des personnes  
en assurant une présence rassurante

## INGÉNIERIE, PROCESS & MAINTENANCE DES TRAINS

Conception, évolution, maintenance,  
amélioration continue de la production  
et mise à disposition du matériel roulant

TECHNICENTRE  
DU MATÉRIEL

POSTE DE  
CIRCULATION

## MÉTIERS DE LA LOGISTIQUE

Transport ferroviaire et multimodal  
de marchandises.  
Planification des ressources.

## GARES & CONNEXIONS

Gestion, aménagement et développement des gares et conception de services et d'espaces de mobilité au cœur des villes

## INGÉNIERIE DE L'INFRASTRUCTURE

Production d'études et d'expertises portant sur la réalisation ou l'entretien des différentes infrastructures du réseau ferroviaire

## LES MÉTIERS DE LA MAINTENANCE ET DES TRAVAUX DE L'INFRASTRUCTURE

Surveillance du réseau ferroviaire et réalisation des travaux nécessaires à sa rénovation, sa modernisation et son développement

BUREAU D'ÉTUDES

## CIRCULATION FERROVIAIRE

Gestion opérationnelle de la circulation des trains de toutes les entreprises ferroviaires en toute sécurité et toute équité.

## TRACTION & CONDUITE DES TRAINS

Conduite des trains pour amener les voyageurs et le fret à destination à temps et en toute sécurité

## FONCTIONS SUPPORTS (ACHATS - RESSOURCES HUMAINES - FINANCE - SYSTÈMES D'INFORMATION & TÉLÉCOMMUNICATIONS)

Accompagnement de SNCF dans ses transformations et dans l'amélioration de sa performance sur un marché concurrentiel

# CHIFFRES CLÉS SNCF

L'un des **1<sup>ers</sup> GROUPES** de transport  
et de mobilité dans le monde.

Le Groupe SNCF est le  
**2<sup>e</sup> RECRUTEUR DE FRANCE**  
en 2021.

Nos **150 MÉTIERS**  
inventent la mobilité durable de demain.

Plus de **7 000 JEUNES**  
en contrat d'alternance chez SNCF en 2021.

Près de **5 MILLIONS** de voyageurs  
circulent chaque jour sur le réseau  
dans les **15 000 TRAINS** de SNCF.

Le Groupe SNCF compte  
**270 000 COLLABORATEURS**  
présents dans **120 PAYS** en 2021

# 01



BTP  
& GÉNIE CIVIL

# ➤ CHEF D'ÉQUIPE MAINTENANCE VOIE FERRÉE

## QUEL EST VOTRE PROFIL ?

Vous êtes rigoureux·se et vous aimez le travail bien fait. Chaque problème à résoudre est pour vous un nouveau défi à relever. Vous avez un bon relationnel et vous aimez le travail en équipe.

## QUELS SONT VOS PROJETS ?

Vous voulez travailler en équipe et sur le terrain. Le bureau, ce n'est pas pour vous.

## VOTRE MISSION

- Envie de responsabilités? Votre rôle : contribuer à l'organisation et à la préparation des chantiers sur les voies ferrées pour garantir des conditions de circulation sûres. Responsable du contrôle des opérations de maintenance, vous encadrez, animez et gérez une équipe. Les interventions se déroulent soit sur les composants de la voie (rails, traverses, aiguillages, ballast...), soit à ses abords (entretien des pistes et maîtrise de la végétation...).
- Vous pouvez également assister ou remplacer votre manager dans les domaines particuliers de la technique, de la sécurité, de l'organisation et du suivi de la production.



## POUR EXERCER CE MÉTIER CHEZ SNCF

### VOUS POSTULEZ POUR UN EMPLOI



- Expérience souhaitée dans le domaine du génie civil et des travaux publics.
- Débutant.e accepté.e avec un niveau BAC +2 dans les mêmes domaines.



### VOUS CHOISISSEZ NOS FORMATIONS EN ALTERNANCE

- Licence professionnelle Métiers du BTP : Génie Civil et Construction, spécialité Infrastructures Ferroviaires (+ d'infos ici).



# ➤ SURVEILLANT·E DE TRAVAUX BÂTIMENT

## QUEL EST VOTRE PROFIL ?

Vous êtes organisé·e et rigoureux·se, avec des notions en informatique. Vous avez un goût prononcé pour le travail en extérieur dans les métiers du bâtiment et vous aimez bouger.

## QUELS SONT VOS PROJETS ?

Vous souhaitez travailler en autonomie pour préparer et suivre vos chantiers. Vous avez le souci du service rendu au client.



## VOTRE MISSION

Vous assurez des missions de surveillance des chantiers de génie civil et de bâtiments, réalisés par des entreprises extérieures pour le compte de SNCF.

Dans le cadre de la préparation et du suivi des marchés de travaux :

- Vous contribuez à la préparation des pièces de l'appel d'offres.
- Vous contribuez à la coordination entre les entreprises extérieures et les différentes spécialités SNCF.
- Vous participez à l'établissement des besoins en matériaux, en matériels et des besoins humains.
- Vous surveillez la conformité des travaux et des interventions des entreprises.
- Vous participez aux réunions de chantier.
- Vous appliquez les règles de sécurité des personnes et de sécurité ferroviaire.

## POUR EXERCER CE MÉTIER CHEZ SNCF

### VOUS POSTULEZ POUR UN EMPLOI

- CAP, BEP et BAC.
- Expérience souhaitée dans le domaine du BTP.

# ➤ TECHNICIEN·NE MAINTENANCE VOIE FERRÉE

## QUEL EST VOTRE PROFIL ?

Vous êtes rigoureux·se et vous aimez le travail bien fait. Chaque problème à résoudre est pour vous un nouveau défi à relever. Vous avez un bon relationnel et vous aimez le travail en équipe.

## QUELS SONT VOS PROJETS ?

Vous voulez travailler en équipe et sur le terrain. Le bureau, ce n'est pas pour vous.

## VOTRE MISSION

- Vous veillez à la fiabilité des voies. Votre objectif : garantir le bon état des voies ferrées, pour offrir des conditions de circulation sûres. Pour cela, vous intervenez en équipe sur les différents composants de la voie (rails, traverses, aiguillages, ballast) en menant différentes opérations de surveillance (tournées, vérifications), d'entretien (opérations de nivellement) et de modernisation (chantiers de renouvellement des voies).
- Vous intervenez également aux abords des voies (entretien des pistes et maîtrise de la végétation). Sur un chantier réalisé par des entreprises extérieures, vous veillez à la qualité des travaux et à la sécurité du personnel.



## POUR EXERCER CE MÉTIER CHEZ SNCF

### VOUS POSTULEZ POUR UN EMPLOI



- Expérience souhaitée dans les domaines de la mécanique, des structures métalliques ou du travail des métaux.
- De sans diplôme à BAC dans les mêmes domaines.



### VOUS CHOISISSEZ NOS FORMATIONS EN ALTERNANCE

- Titre de niveau 4 - Opérateur·trice de voie ferré (+ d'infos ici).

# ➤ INGÉNIEUR·E D'ÉTUDES GÉNIE CIVIL

## QUEL EST VOTRE PROFIL ?

Vous appréciez travailler en équipe pour gérer des projets. Votre sens de l'anticipation, votre force de proposition et votre force de conviction vous permettent de gérer des situations complexes.

## QUELS SONT VOS PROJETS ?

Vous êtes prêt·e à tout mettre en œuvre pour innover et développer la performance du système ferroviaire.



## VOTRE MISSION

Investi·e à chaque étape du déroulement des projets, de l'élaboration aux phases d'essai, vous conduisez des missions de maîtrise d'œuvre de génie civil. En véritable « chef d'orchestre », vous veillez au respect :

- des règles techniques ;
- des normes ;
- des délais ;
- des coûts.

Enfin, vous apportez votre expertise aux équipes opérationnelles.

## POUR EXERCER CE MÉTIER CHEZ SNCF

### VOUS POSTULEZ POUR UN EMPLOI



- Bac+5 en Génie Civil (école d'ingénieur·e-s ou université).
- **et** vous avez si possible une première expérience en bureau d'études.
- **ou** Bac+2/3 technique (BTS ou DUT) avec 10 ans d'expérience minimum.

# ➤ INGÉNIEUR·E MAINTENANCE & TRAVAUX GÉNIE CIVIL

## QUEL EST VOTRE PROFIL ?

Vous possédez des capacités organisationnelles et d'animation d'équipe. Vous avez le sens des responsabilités et êtes force de proposition. Vous faites preuve d'un réel attrait pour le terrain.

## QUELS SONT VOS PROJETS ?

Vous souhaitez maintenir en état des systèmes complexes, travailler sur du matériel à la pointe de la technologie avec une équipe performante.

## VOTRE MISSION

Sur un secteur géographique déterminé, vous pilotez et coordonnez les missions de surveillance, d'entretien et de modernisation des infrastructures. Concrètement, vous participez à des projets tels que la régénération de portions de voies, la réfection ou le remplacement d'ouvrages d'art.

Pour cela, vous :

- Garantissez la sécurité des personnes et des circulations.
- Favorisez le développement des équipes opérationnelles.
- Prenez part au cadrage des plans de charge en vue de la négociation des budgets.
- Assurez le suivi, l'organisation et le contrôle de l'exécution des travaux.



## POUR EXERCER CE MÉTIER CHEZ SNCF

### VOUS POSTULEZ POUR UN EMPLOI



- Master technique généraliste ou spécialisé en Mécanique ou Génie Civil (école d'ingénieur·e-s ou université).
- ou Bac+2/3 technique (BTS ou DUT) avec une expérience managériale de 10 ans minimum dans le domaine.



### VOUS CHOISISSEZ NOS FORMATIONS EN ALTERNANCE

- Diplôme Ingénieur·e de spécialité en génie civil et système ferroviaire (+d'infos ici).

# ➤ INGÉNIEUR·E MAINTENANCE & TRAVAUX GÉNIE ÉLECTRIQUE

## QUEL EST VOTRE PROFIL ?

Vous possédez des capacités organisationnelles et d'animation d'équipe. Vous avez le sens des responsabilités et êtes force de proposition. Vous faites preuve d'un réel attrait pour le terrain.

## QUELS SONT VOS PROJETS ?

Vous souhaitez maintenir en état des systèmes complexes, travailler sur du matériel à la pointe de la technologie avec une équipe performante.



## VOTRE MISSION

Sur un secteur géographique déterminé, vous pilotez et coordonnez les missions de surveillance, d'entretien et de modernisation du matériel de signalisation électrique. Concrètement, vous participez à des projets tels que la régénération des postes d'aiguillages et de la signalisation ferroviaire.

Pour cela, vous :

- Garantissez la sécurité des personnes et des circulations.
- Favorisez le développement des équipes opérationnelles.
- Prenez part au cadrage des plans de charge en vue de la négociation des budgets.
- Assurez le suivi, l'organisation et le contrôle de l'exécution des travaux.

## POUR EXERCER CE MÉTIER CHEZ SNCF

### VOUS POSTULEZ POUR UN EMPLOI



- Master technique généraliste ou spécialisé en Génie Électrique (école d'ingénieur·e-s ou université).
- ou Bac+2/3 technique (BTS ou DUT), avec 10 ans d'expérience minimum.



### VOUS CHOISISSEZ NOS FORMATIONS EN ALTERNANCE

- Diplôme Ingénieur·e de spécialité en génie civil et système ferroviaire (+d'infos ici).



# 02



CONDUITE  
CIRCULATION  
LOGISTIQUE

# ➤ AGENT·E DE MANŒUVRE DES TRAINS

## QUEL EST VOTRE PROFIL ?

Vous êtes rigoureux·se et aimez le travail soigné et abouti. Vous faites preuve de vigilance.

## QUELS SONT VOS PROJETS ?

Vous souhaitez maintenir en état des systèmes complexes, travailler sur du matériel de pointe avec une équipe performante.

## VOTRE MISSION

Vous assurez les opérations liées à la formation et/ou au départ des trains, aux opérations d'aiguillage et à la réalisation des manœuvres de trains.

Vos missions sont variées :

- Conduire et mettre en place le matériel ferroviaire sur les différentes voies du centre de maintenance des trains selon la programmation des opérations de maintenance.
- Réaliser les opérations de station-service (remplissage des cuves de gasoil, sable et huile).
- Assurer les préparations techniques et commerciales des rames.
- Vérifier la sécurité et la conformité du train avant départ.
- Entretenir les installation de sécurité (graissage et nettoyage des aiguilles).



## POUR EXERCER CE MÉTIER CHEZ SNCF

### VOUS POSTULEZ POUR UN EMPLOI



- Au minimum d'un Diplôme National du Brevet (DNB).
- CAP / BEP en Transport et Logistique ou Maintenance.
- ou d'un diplôme de niveau Bac toutes spécialités.



# ➤ AGENT·E DE PRODUCTION TRANSILIEN

## QUEL EST VOTRE PROFIL ?

Vous appréciez le challenge et les responsabilités.

Vous êtes reconnu·e par votre entourage pour votre sens indéniable de l'organisation, votre esprit de rigueur.

## QUELS SONT VOS PROJETS ?

Vous recherchez un métier qui met à profit vos compétences techniques et logistiques.

## VOTRE MISSION

En tant qu'agent·e de production Transilien, vos missions sont réalisées essentiellement en chantier de préparation. Vous gérez le site de stationnement des trains, préparez les rames pour les faire partir en conformité : vous êtes ainsi garant·e de la régularité et de la sécurité des circulations.

Vous effectuez toutes les opérations techniques sur les trains avant le départ. Vous assistez le conducteur pour les mouvements des rames et les essais des freins. Vous contribuez au respect des horaires de départ des trains en respectant la coordination des différentes tâches. Vous vous assurez de la sécurité du site et du personnel.

Sur certains sites, le renfort en gare est possible, pour accueillir, informer, prendre en charge et orienter les clients.



## POUR EXERCER CE MÉTIER CHEZ SNCF

### VOUS POSTULEZ POUR UN EMPLOI



- Sans diplôme ou titulaire d'un diplôme n'excédant pas le BAC+3.
- Vous justifiez d'une expérience de 3 ans dans le domaines du transport, de la logistique, de la manutention ou la préparation de commande.

# ➤ AIGUILLEUR·E DU RAIL

## QUEL EST VOTRE PROFIL ?

Vous aimez prendre les choses en main et vous avez le sens des responsabilités. Vous êtes rigoureux·se, le travail bien organisé est essentiel pour vous.

## QUELS SONT VOS PROJETS ?

Vous voulez avoir des responsabilités. Vous souhaitez travailler autant dans un bureau que sur le terrain.



## VOTRE MISSION

- Être au cœur de la circulation des trains. Avec SNCF, vous réalisez des opérations de sécurité relatives au départ et à la bonne circulation des trains sur un secteur donné : manœuvre des signaux (feux de signalisation) et des aiguillages.
- Votre rôle est double. Assurer la régularité des trains, mais aussi en garantir la sécurité, celle de ses passagers ou encore des collaborateur·trice·s travaillant sur les voies.

## POUR EXERCER CE MÉTIER CHEZ SNCF

### VOUS POSTULEZ POUR UN EMPLOI



- Toute expérience professionnelle acceptée.
- Débutant·e accepté·e.



### VOUS CHOISISSEZ NOS FORMATIONS EN ALTERNANCE

- Titre de Niveau 4 - Opérateur·trice de circulation ferroviaire (+ d'infos ici).

# ➤ CONDUCTEUR·TRICE DE TRAINS

## QUEL EST VOTRE PROFIL ?

Vous êtes autonome, réactif.ve et savez faire preuve de rigueur. Vous n'aimez pas la routine !

## QUELS SONT VOS PROJETS ?

Vous souhaitez intégrer un métier à responsabilités, avec des possibilités d'évolution de carrière.



## VOTRE MISSION

- Vous conduisez des trains dans le respect des règles de la circulation sur le réseau ferroviaire et appliquez les contrôles et procédures de sécurité.
- Votre rôle consiste à transporter des voyageurs, des marchandises ou des rames vides en toute sécurité et d'informer vos différents interlocuteurs.
- Vous êtes responsable de la réalisation des essais techniques au départ et à l'arrivée, et de l'acheminement des rames.

## POUR EXERCER CE MÉTIER CHEZ SNCF

### VOUS POSTULEZ POUR UN EMPLOI



- CAP ou BEP.
- ou BAC, toutes spécialités.
- ou BAC+2/3, toutes spécialités.
- ou CFEPS ou CFES.



### INSCRIVEZ-VOUS AU MOOC

- Le MOOC Destinations Conduite permet de suivre des cours en ligne pour en apprendre davantage sur le métier de conducteur de trains. En obtenant votre attestation de réussite, vous serez privilégié-e dans le parcours de recrutement!
- [www.sncf-mooc.fr](http://www.sncf-mooc.fr)

# ➤ CONDUCTEUR·TRICE DE TRAMS-TRAINS

## QUEL EST VOTRE PROFIL ?

Vous êtes ponctuel·le, réactif·ve et faites preuve de sang-froid. Vous aimez voyager à travers la ville.

## QUELS SONT VOS PROJETS ?

Vous souhaitez un métier à responsabilités, en autonomie et en contact avec les clients.

## VOTRE MISSION

En tant que conducteur·trice de trams-trains, vous êtes responsable de la sécurité des voyageurs et contribuez à la qualité du service proposé aux clients.

- Vos missions sont diversifiées : vérification du bon état du matériel, conduite du tram-train en respectant la signalisation ferroviaire et urbaine, intervention en cas d'incidents.
- Le service client est au cœur de votre quotidien. Vous renseignez les voyageurs sur les conditions de circulation.



## POUR EXERCER CE MÉTIER CHEZ SNCF

### VOUS POSTULEZ POUR UN EMPLOI



- BAC toutes spécialités, BEP ou CAP.



### INSCRIVEZ-VOUS AU MOOC

- Le MOOC Destinations Conduite permet de suivre des cours en ligne pour en apprendre davantage sur le métier de conducteur de trams-trains. En obtenant votre attestation de réussite, vous serez privilégié·e dans le parcours de recrutement!
- [www.sncf-mooc.fr](http://www.sncf-mooc.fr)

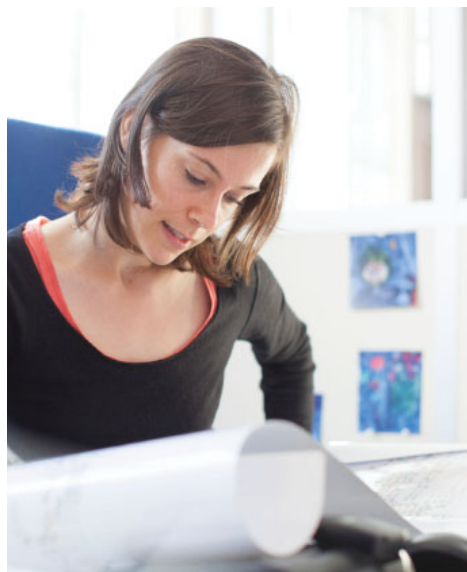
# ➤ GESTIONNAIRE DES MOYENS DE PRODUCTION

## QUEL EST VOTRE PROFIL ?

Vous aimez organiser et planifier. Autonome, vous êtes capable de trouver une solution pour résoudre un problème.

## QUELS SONT VOS PROJETS ?

Vous êtes ouvert-e au dialogue et capable d'assumer des responsabilités.



## VOTRE MISSION

Un métier qui allie autonomie et travail d'équipe. En tant que gestionnaire des moyens de production, vous organisez la circulation des trains, dans les meilleures conditions et en toute sécurité.

- Vous établissez en amont la planification annuelle de l'utilisation des engins moteurs et du travail des conducteur-trice-s.
- Vous gérez également en temps réel les problèmes qui peuvent intervenir lors de la circulation des trains.
- Votre objectif ? Trouver les solutions immédiates pour assurer la continuité du service et la régularité des circulations.

## POUR EXERCER CE MÉTIER CHEZ SNCF

### VOUS POSTULEZ POUR UN EMPLOI



- BAC+2/3 Transport - Logistique.

# ➤ OPÉRATEUR·TRICE DE PRODUCTION FRET

## QUEL EST VOTRE PROFIL ?

Vous êtes organisé·e et rigoureux·se. Vous avez un goût prononcé pour le travail en extérieur sur des sites nécessitant vigilance et attention.

## QUELS SONT VOS PROJETS ?

Vous souhaitez travailler en autonomie. Vous participez à la bonne réalisation des prestations attendues par le client, tout en garantissant le respect des règles de sécurité ferroviaire.

## VOTRE MISSION

- Vous assurez des opérations relatives à la formation des trains (accroche et décroche de wagons), dans les gares ou les sites de triage.
- Vous veillez également à la conformité des wagons et de leur chargement selon les normes prescrites et appliquez les règles de sécurité.
- Vous pouvez aussi contribuer à des opérations relatives à la desserte, c'est-à-dire à la livraison des wagons aux clients avec lesquels vous êtes en relation.



## POUR EXERCER CE MÉTIER CHEZ SNCF

### VOUS POSTULEZ POUR UN EMPLOI

- CAP, BEP ou équivalent.
- ou BAC, toutes spécialités ou équivalent.

# ➤ RESPONSABLE EN POSTE D'AIGUILLAGE

## QUEL EST VOTRE PROFIL ?

Vous aimez prendre les choses en main et vous avez le sens des responsabilités. Vous êtes rigoureux-se, le travail bien organisé est essentiel pour vous.

## QUELS SONT VOS PROJETS ?

Vous voulez avoir des responsabilités. Vous souhaitez travailler autant dans un bureau que sur le terrain.



## VOTRE MISSION

Vous êtes garant-e de la circulation des trains :

- Responsable des opérations de sécurité et garant-e du respect des procédures réglementaires, vous gérez le trafic (opérations de régulation de la circulation, traitement des incidents) et délivrez des autorisations aux équipes de maintenance pour travailler sur les voies. À ce titre, vous êtes en liaison constante avec les autres gares ou postes d'aiguillage, les représentant-e-s des entreprises ferroviaires qui circulent sur le réseau ou encore les agent-e-s de la maintenance des infrastructures.
- Vous êtes à même de manœuvrer différentes technologies de postes d'aiguillage (mécaniques, électroniques, informatiques...).
- Enfin, vous pouvez également encadrer une équipe d'aiguilleur-e-s du rail.

## POUR EXERCER CE MÉTIER CHEZ SNCF

### VOUS POSTULEZ POUR UN EMPLOI



- Toute expérience professionnelle acceptée.
- Débutant-e accepté-e.

# ➤ INGÉNIEUR·E DE PRODUCTION

## QUEL EST VOTRE PROFIL ?

Vous avez le goût du management d'équipe et êtes orienté·e « résultat », pour assumer des responsabilités opérationnelles. Vous avez un bon relationnel et vous êtes autonome.

## QUELS SONT VOS PROJETS ?

Vous souhaitez apporter votre expertise dans la maintenance des trains en exploitant vos compétences techniques.

## VOTRE MISSION

Vous organisez, pilotez et optimisez les ressources humaines, techniques et financières (qualité, coûts, délais et sécurité) d'une unité technique de maintenance (matériel roulant, organes, installations et outillages).

- Pour cela, vous définissez des standards de production et contribuez aux processus de soutien de la production.
- Vous êtes garant de la sécurité et de la fiabilité des trains.



## POUR EXERCER CE MÉTIER CHEZ SNCF

### VOUS POSTULEZ POUR UN EMPLOI



- Master technique (école d'ingénieur·e-s ou université).



# ➤ INGÉNIEUR·E D'ÉTUDES MATÉRIEL

## QUEL EST VOTRE PROFIL ?

Vous faites preuve de méthode et d'autonomie dans votre organisation de travail. Vous êtes pro-actif·ve et avez un bon relationnel. Vous avez développé un goût pour l'expérimentation de solutions innovantes.

## QUELS SONT VOS PROJETS ?

Vous souhaitez apporter votre expertise dans la maintenance des trains en exploitant vos compétences techniques.



## VOTRE MISSION

- Vous êtes garant·e de la fiabilité et de la performance technique du matériel roulant. Vous participez à la politique de maintenance par votre collaboration aux projets de modernisation ou de transformation de ce matériel.
- Par la réalisation d'études techniques ou la conduite de projets, vous intervenez à toutes les étapes de la vie du produit pour en optimiser la conception, le développement, l'exploitation et la maintenance.
- Vous assurez la veille technologique et les prestations d'ingénierie d'essai.

## POUR EXERCER CE MÉTIER CHEZ SNCF

### VOUS POSTULEZ POUR UN EMPLOI



- Master technique (école d'ingénieur·e-s ou université).

# ➤ RESPONSABLE D'UNE ÉQUIPE DE CONDUCTEUR·TRICE·S DE TRAINS

## QUEL EST VOTRE PROFIL ?

Vous avez un bon relationnel et une bonne capacité d'organisation. Votre leadership et votre réactivité confirment votre potentiel à la prise de décisions qui est indispensable à votre réussite.

## QUELS SONT VOS PROJETS ?

Vous souhaitez contribuer à améliorer la satisfaction de nos clients en exploitant vos compétences techniques.

## VOTRE MISSION

- Formé·e à la conduite des trains et au management, vous assurez la certification et la formation continue de votre équipe afin de développer leurs compétences et leur qualité de production nécessaires au service clients.
- Votre enjeu ? L'engagement et la performance de vos collaborateur·trice·s.



## POUR EXERCER CE MÉTIER CHEZ SNCF

### VOUS POSTULEZ POUR UN EMPLOI



- Diplôme d'école d'ingénieur·e·s ou d'un Bac+5 (université) orienté technique.
- et vous avez si possible une première expérience en management d'équipe.

# ➤ RESPONSABLE DE L'ORGANISATION DES CIRCULATIONS FERROVIAIRES

## QUEL EST VOTRE PROFIL ?

Vous êtes reconnu-e pour vos capacités managériales, votre rigueur et votre esprit d'initiative. Vous savez faire face aux situations imprévues.

## QUELS SONT VOS PROJETS ?

Vous souhaitez animer une équipe capable de préparer, organiser et gérer des situations en temps réel.



## VOTRE MISSION

Garant-e du niveau de sécurité et de régularité des circulations, vous impliquez votre équipe dans l'atteinte des objectifs de production, de qualité et de coûts. Vous vous adaptez aux contraintes de production et demandes de vos clients.

Concrètement, vos missions sont :

- D'assurer le management de la sécurité dans les postes d'aiguillage dont vous avez la responsabilité.
- De veiller au respect des procédures.
- De gérer avec votre équipe les aléas de circulation.
- De porter auprès de votre équipe les politiques de l'entreprise et d'assurer leur mise en œuvre sur le terrain.

## POUR EXERCER CE MÉTIER CHEZ SNCF

VOUS POSTULEZ POUR UN EMPLOI



- Master technique (école d'ingénieur-e-s ou université).

# ➤ CADRE OPERATIONNEL · LE DES CIRCULATIONS FERROVIAIRES

## QUEL EST VOTRE PROFIL ?

Vous aimez travailler en équipe et savez à la fois faire preuve de rigueur et d'initiative, notamment pour faire face aux incidents ou aux situations perturbées. De plus, vous démontrez une forte attirance pour le terrain et une réelle capacité de gestion opérationnelle.

## QUELS SONT VOS PROJETS ?

Vous êtes responsable en situation normale et perturbée de l'organisation et du contrôle de la circulation des trains. Vous connaissez les caractéristiques d'exploitation de la ligne, du plan de transport et des divers services concernés.

## VOTRE MISSION

Les métiers de la circulation ferroviaire ont pour mission essentielle de gérer de manière opérationnelle, au quotidien, la circulation des trains, c'est à dire :

- L'aiguillage (traçage des itinéraires des trains),
- La régulation (gestion de la circulation et des aléas).

Vous êtes en interface avec d'autres services (services en contacts avec la clientèle, conducteurs de trains, équipes de maintenance de l'infrastructure).



## POUR EXERCER CE MÉTIER CHEZ SNCF

### VOUS POSTULEZ POUR UN EMPLOI



- Bac+5 technique.
- La connaissance des problématiques liées au transport et à la gestion de production est un plus.



### VOUS CHOISISSEZ NOS FORMATIONS EN ALTERNANCE

- Diplôme Ingénieur-e de spécialité en génie civil et système ferroviaire (+d'infos [ici](#)).



# 03



## RELATION CLIENTS - SÛRETÉ

# ➤ AGENT·E D'ESCALE FERROVIAIRE

## QUEL EST VOTRE PROFIL ?

Vous appréciez le challenge où règne un fort esprit de coopération, et au sein duquel le client est au cœur de vos actions. Vous êtes reconnu·e par votre entourage pour votre sens indéniable de l'organisation, votre esprit de rigueur et pour votre forte culture clients.

## QUELS SONT VOS PROJETS ?

Vous recherchez un métier qui allie des compétences techniques et votre sens de la relation clients.

## VOTRE MISSION

Un métier à 2 dimensions : la préparation des trains et la relation clients afin de contribuer à la régularité et la sécurité des circulations, ainsi qu'à la satisfaction des voyageurs.

- En chantier de préparation, lorsque le train est au garage, vous effectuez l'assemblage des voitures pour former le train (accrochage, décrochage). Vous êtes garante de la conformité du train aux exigences de sécurité et de confort offertes aux voyageurs.
- En gare, vous jouez un rôle central dans la régularité et la sécurité des trains : vous donnez le départ. Vous veillez également à orienter et informer les voyageurs pour répondre au mieux à leurs besoins. Vous êtes responsable du bon fonctionnement des installations mises à leur disposition.



## POUR EXERCER CE MÉTIER CHEZ SNCF

### VOUS POSTULEZ POUR UN EMPLOI



- Sans diplôme ou titulaire d'un diplôme n'excédant pas le BAC+3.
- Chez TER, pas de niveau de diplôme requis.
- **et** Vous justifiez d'une expérience de 3 ans dans les domaines de la relation clients ou de la logistique.



### VOUS CHOISISSEZ NOS FORMATIONS EN ALTERNANCE

- Titre professionnel, spécialité Agent·e d'Escale Ferroviaire ([+ d'infos ici](#)).

# AGENT·E DE SÛRETÉ FERROVIAIRE

## QUEL EST VOTRE PROFIL ?

Vous êtes sportif·ve, dynamique et observateur·trice. Vous savez anticiper les comportements malveillants ainsi que les réactions du public. Vous avez le sens du travail en équipe et du relationnel. La pratique régulière du sport est essentielle pour répondre aux exigences du métier.

## QUELS SONT VOS PROJETS ?

Vous voulez assurer la sécurité et veiller au bien-être des clients sans pour autant faire le travail de la police ; vous êtes là pour rassurer le public.



## VOTRE MISSION

La sûreté, une question d'échanges et de prévention. Acteur·trice essentiel·le de la sûreté dans les gares, dans les trains et dans tous les sites de l'entreprise, vous avez 4 missions principales : conseiller, prévenir, protéger et intervenir. Plus concrètement, vos missions consistent à :

- Rassurer et renseigner les clients et le personnel.
- Assurer la prévention des actes de malveillance et des agressions dans les trains et les gares.
- Protéger les installations et le patrimoine de l'entreprise.
- Contribuer à la lutte contre la fraude.

## POUR EXERCER CE MÉTIER CHEZ SNCF

### VOUS POSTULEZ POUR UN EMPLOI



- Avoir 18 ans.
- et CAP, BEP à BAC +5.
- ou Diplôme d'adjoint de sécurité intérieure.
- ou Brevet de gendarme adjoint volontaire.
- ou Sans diplôme justifiant d'une expérience d'au moins 2 ans en relation clients et/ou sécurité.



### VOUS CHOISISSEZ NOS FORMATIONS EN ALTERNANCE

- Titre de niveau 4 - Brevet professionnel d'agent·e technique de sécurité dans les transports (+ d'infos ici).



# ➤ COMMERCIAL·E À BORD DES TRAINS

## QUEL EST VOTRE PROFIL ?

Vous aimez bouger et voyager. Vous disposez d'un bon relationnel et vous aimez rendre service. Vous savez faire preuve de réactivité lorsque la situation l'impose.

## QUELS SONT VOS PROJETS ?

Vous voulez travailler sur le terrain, rencontrer du monde car vous n'aimez pas rester dans un bureau.

## VOTRE MISSION

Des missions multiples, au contact des clients:

- À bord des trains, vous intervenez bien au-delà du contrôle. Contact privilégié des voyageurs, vous contribuez en effet à ce que leur parcours se déroule dans des conditions optimales.
- Vos missions sont diversifiées et exigeantes : vérifier les titres de transport, accueillir les voyageurs, les renseigner sur les produits et services, veiller à leur confort, à leur sécurité et à leur sûreté.
- Vous êtes également en charge des opérations liées à la sécurité des circulations des trains en assistance du/de la conducteur·trice.



## POUR EXERCER CE MÉTIER CHEZ SNCF

### VOUS POSTULEZ POUR UN EMPLOI



- Sans diplôme ou titulaire d'un diplôme n'excédant pas le BAC+3.
- Chez TER, pas de niveau de diplôme requis.
- Vous justifiez d'une expérience de plus de 3 ans dans le domaine commercial et la relation clients (commerce, vente, hôtellerie, tourisme, animation, service, gendarmerie, médiation...).
- ou/et Chez OUIGO, 5 ans d'expérience sont demandés.



### VOUS CHOISISSEZ NOS FORMATIONS EN ALTERNANCE

- Formation au métier de Commercial·e à bord des trains (+ d'infos ici).

# COMMERCIAL·E EN GARE

## QUEL EST VOTRE PROFIL ?

Vous êtes à l'aise à l'oral et vous disposez d'un très bon relationnel. Vous aimez être utile et rendre service aux autres.

## QUELS SONT VOS PROJETS ?

Vous souhaitez travailler au contact des gens. Vous voulez un travail avec des missions diversifiées.



## VOTRE MISSION

Dans une exigence constante de qualité, vous assurez les différents aspects du service offert aux voyageurs : de l'information à la gestion de situations délicates.

- En gare, toujours au contact des voyageurs, vous veillez à les accueillir, les orienter et les informer. En charge de faire connaître et de vendre les produits et services proposés par SNCF, vous assurez également le service après-vente. En cas de situation perturbée, vous êtes responsable de l'information et de l'orientation des voyageurs : annonces sonores, etc.
- Selon votre gare, vous pouvez faire partie d'équipes mobiles de ligne et intervenir sur plusieurs gares. Dans certains cas, vous participez également à des opérations de lutte antifraude en gare.

## POUR EXERCER CE MÉTIER CHEZ SNCF

### VOUS POSTULEZ POUR UN EMPLOI



- Sans diplôme ou titulaire d'un diplôme n'excédant pas le BAC+3.
- Chez TER, pas de niveau de diplôme requis
- Vous justifiez d'une expérience de plus de 3 ans dans le domaine commercial et la relation clients (commerce, vente, hôtellerie, tourisme, animation, service, gendarmerie...).



### VOUS CHOISISSEZ NOS FORMATIONS EN ALTERNANCE

- HANTRAIN - Formation au métier de commercial·e en gare dédiée aux personnes en situation de handicap (+ d'infos ici).
- Titre AMIS (Agent·e de Médiation, Information, Services) (+ d'infos ici).
- Mention complémentaire Accueil dans les transports, spécialité commercial·e en gare (+ d'infos ici).

# ➤ MANAGER DE COMMERCIAUX·IALES EN GARE

## QUEL EST VOTRE PROFIL ?

Vous êtes à l'aise à l'oral et vous disposez d'un très bon relationnel. Votre esprit d'équipe, votre capacité d'organisation et votre réactivité vous permettent de vous adapter à toutes situations.

## QUELS SONT VOS PROJETS ?

Vous souhaitez travailler au contact des gens. Vous voulez un travail avec des missions diversifiées.

## VOTRE MISSION

Développer la qualité du service rendu à la clientèle :

- Votre responsabilité est de manager une équipe de commerciaux·iales en gare, les premier·ère·s ambassadeur·drice·s SNCF.
- Vous accompagnez vos collaborateur·rice·s dans l'atteinte de leurs objectifs et dans l'évolution de leurs parcours professionnels.
- Porteur·se au quotidien des valeurs SNCF, vous êtes garant·e de la sécurité et du confort des voyageurs, et participez à leur fidélisation.



## POUR EXERCER CE MÉTIER CHEZ SNCF

### VOUS POSTULEZ POUR UN EMPLOI



- Sans diplôme ou titulaire d'un diplôme n'excédant pas le BAC+2, vous justifiez d'une expérience de plus de 3 ans en management dans le domaine commercial et la relation clients.
- Diplôme de BAC+2, à BAC+4, vous justifiez d'une expérience de plus de 2 ans en management dans le domaine commercial et de la relation clients.

# MANAGER ESCALE FERROVIAIRE

## QUEL EST VOTRE PROFIL ?

Vous appréciez le challenge où règne un fort esprit de coopération, et au sein duquel le client est au cœur de vos actions. Vous êtes reconnu·e par votre entourage pour votre sens indéniable de l'organisation, votre esprit de rigueur et pour votre forte culture clients.

## QUELS SONT VOS PROJETS ?

Vous désirez travailler au service des voyageurs, en exploitant vos compétences techniques et votre sens de la relation clients.



## VOTRE MISSION

Devenez le·la « chef d'orchestre » de la gare. Votre responsabilité : manager une équipe d'une vingtaine de personnes.

Votre objectif ?

- Organiser et adapter le déploiement des agent·e·s d'escale ferroviaire afin de garantir une qualité de service constante aux voyageurs, tout en veillant au respect des procédures de sécurité.
- Au cœur de l'activité de la gare, vous vivez au rythme des arrivées et des départs de trains. Vous supervisez la sécurité des circulations et les opérations liées à la préparation technique des trains.
- En cas de situations perturbées, vous mobilisez les moyens nécessaires à la prise en charge de la clientèle en toute sécurité.

## POUR EXERCER CE MÉTIER CHEZ SNCF

### VOUS POSTULEZ POUR UN EMPLOI

- Sans diplôme ou titulaire d'un diplôme n'excédant pas le BAC+2, vous justifiez d'une expérience de plus de 3 ans en management dans le domaine du transport, de la logistique ou de la manutention.
- Diplôme de BAC+2 à BAC+4, vous justifiez d'une expérience de plus de 2 ans en management dans le domaine du transport, de la logistique ou de la manutention.



# 04



## CONCEPTION & MÉTHODES

# ➤ CHARGÉ·E D'ÉTUDES INGÉNIERIE FERROVIAIRE

## QUEL EST VOTRE PROFIL ?

Vous aimez les responsabilités et prendre des décisions. Vous savez faire preuve de sang-froid dans les situations de pression opérationnelle.

## QUELS SONT VOS PROJETS ?

Vous souhaitez être autonome dans l'organisation de vos projets et travailler en équipe pour les exécuter.

## VOTRE MISSION

- Au sein d'un groupe Études Ingénierie, vous exercez des missions d'études et de conception de projets dans un des domaines suivants : énergie électrique, télécommunications, étude de signalisation, ouvrages d'art ou voies ferrées. Vous intervenerez alors comme « Maîtrise d'œuvre études » ou « Assistance à maîtrise d'ouvrage » ou « Maîtrise d'œuvre travaux ».
- Vous pouvez également intervenir dans une équipe projet multi-technique sous la responsabilité d'un chef de projet ou d'un responsable d'affaires.
- Vous travaillez en bureau d'études, en laboratoire d'essais ou sur le terrain.



## POUR EXERCER CE MÉTIER CHEZ SNCF

### VOUS POSTULEZ POUR UN EMPLOI



- Expérience souhaitée dans le domaine de l'ingénierie.
- Débutant·e accepté·e.



### VOUS CHOISISSEZ NOS FORMATIONS EN ALTERNANCE

- Licence professionnelle Métiers de l'industrie, Gestion de la Production Industrielle, Étude de la Signalisation Ferroviaire (+ d'infos ici).

# ➤ CHEF DE PROJET MAÎTRE D'ŒUVRE FERROVIAIRE

## QUEL EST VOTRE PROFIL ?

Vous aimez travailler en équipe et vous avez le goût pour relever des challenges dans un environnement de technicité complexe au cœur de l'exploitation ferroviaire. Vous êtes rigoureux et vous avez le sens des objectifs et résultats.

## QUELS SONT VOS PROJETS ?

Vous souhaitez piloter un projet dans toutes ses phases : en définissant le processus de conception du projet et en garantissant sa bonne réalisation.



## VOTRE MISSION

En véritable « chef d'orchestre », vous veillerez au respect de la qualité du projet, des coûts, des délais afin d'atteindre les objectifs fixés par le maître d'ouvrage.

Ainsi, vous :

- Proposerez et garantirez la conception et la réalisation optimisées du projet,
- Assurez un dialogue complet entre les différents intervenants techniques (bureaux d'études, producteurs travaux, exploitants, mainteneurs, etc.) ainsi qu'avec la maîtrise d'ouvrage dans toutes les composantes techniques,
- Piloterez le projet dans toutes ses phases de l'étude avant-projet jusqu'à la fin d'opération.

## POUR EXERCER CE MÉTIER CHEZ SNCF

### VOUS POSTULEZ POUR UN EMPLOI

- BAC+5 (école d'ingénieur-e-s ou université).
- **et** vous connaissez les fondamentaux de la gestion de projet.



# ➤ MAÎTRISE D'OUVRAGE - PILOTE D'OPÉRATIONS

## QUEL EST VOTRE PROFIL ?

Vous souhaitez assurer, au sein de l'équipe projet, les missions de Maîtrise d'Ouvrage (MOA) nécessaires à la réalisation opérationnelle de projets sur l'infrastructure ferroviaire (BTP, génie civil, génie électrique, etc.).

## QUELS SONT VOS PROJETS ?

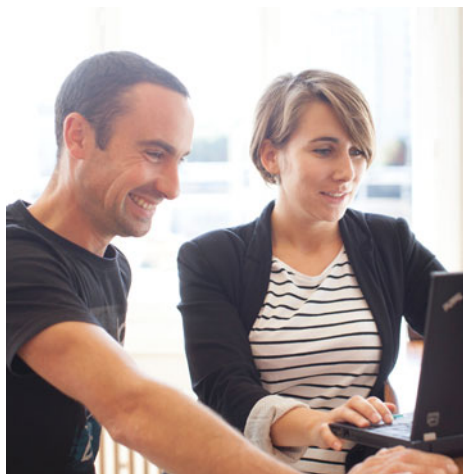
Vous avez une posture de facilitateur, vous savez clarifier et identifier les besoins des parties prenantes du projet, vous avez une bonne capacité de leadership et vous avez le goût pour relever des challenges dans un environnement complexe et mouvant.

## VOTRE MISSION

Votre rôle est de piloter des opérations du projet.

Ainsi, vous :

- Supervisez la production opérationnelle pour réaliser le projet selon le programme défini : qualité, coût, délai. Vous piloterez la production de reporting, analyserez les risques, etc.
- Prenez des décisions et engagements nécessaires à la réalisation du projet. Vous piloterez :
  - Les procédures administratives,
  - Les marchés de travaux et/ou prestations intellectuelles et de services,
  - La sécurité opérationnelle.
- Gérez la relation avec les élus locaux dans le cadre de la réalisation des chantiers.



## POUR EXERCER CE MÉTIER CHEZ SNCF

### VOUS POSTULEZ POUR UN EMPLOI



- BAC+5 (école d'ingénieur-e-s ou université).
- **et** vous connaissez les fondamentaux de la gestion de projet.

# 05



ÉNERGIE

# ➤ CHEF D'ÉQUIPE ÉLECTRICIEN·NE BASSE TENSION

## QUEL EST VOTRE PROFIL ?

Vous aimez que le courant passe. Vous êtes sociable et aimez travailler en équipe, même si vous savez être autonome. Vous aimez relever des défis.

## QUELS SONT VOS PROJETS ?

La routine, ce n'est pas pour vous. Vous cherchez un travail rempli d'imprévus et savez vous adapter à chaque situation.

## VOTRE MISSION

Un métier avec de grandes responsabilités.

- Responsable du contrôle des opérations de maintenance, vous contribuez activement à l'organisation et à la préparation des chantiers d'installation de signalisation électrique ferroviaire.
- Un défi quotidien : vous êtes au cœur du bon fonctionnement des circulations (systèmes de détection et d'espacement des trains, systèmes d'enclenchement, contrôle des signaux et des aiguillages, passages à niveau).
- Vous avez l'âme d'un·e manager et désirez acquérir des compétences sur le terrain ? À ce poste, vous êtes amené·e à encadrer, animer et gérer une équipe.
- Vous pouvez également assister ou remplacer votre manager dans les domaines de la technique, de la sécurité, de l'organisation et du suivi de la production.



## POUR EXERCER CE MÉTIER CHEZ SNCF

### VOUS POSTULEZ POUR UN EMPLOI



- Expérience souhaitée dans un des domaines suivants : énergie, électricité, électronique, électrotechnique.
- BAC +2 dans les mêmes domaines.
- Débutant·e accepté·e.



### VOUS CHOISISSEZ NOS FORMATIONS EN ALTERNANCE

- BTS Électrotechnique, spécialité infrastructures ferroviaires (+ d'infos ici).
- Licence professionnelle Maintenance des Systèmes Industriels, de Production et d'Énergie, spécialité Signalisation Ferroviaire (+ d'infos ici).

# ➤ ÉLECTRICIEN·NE BASSE TENSION

## QUEL EST VOTRE PROFIL ?

Vous aimez que le courant passe. Vous êtes sociable et aimez travailler en équipe, même si vous savez être autonome. Vous aimez relever des défis.

## QUELS SONT VOS PROJETS ?

La routine, ce n'est pas pour vous. Vous cherchez un travail rempli d'imprévus et savez vous adapter à chaque situation.



## VOTRE MISSION

- Vous offrez des conditions de circulation sûres. Sur le réseau ferré, vous assurez la surveillance, l'entretien et la modernisation des installations de signalisation électrique (systèmes de détection et d'espacement des trains, systèmes d'enclenchement, contrôle des feux de signalisation et des aiguillages, passages à niveau).
- Garant-e de l'excellence SNCF, vous supervisez les travaux réalisés par des entreprises extérieures. Vous pouvez aussi contribuer aux travaux de renouvellement ou de création d'installations de signalisation électrique ferroviaire.

## POUR EXERCER CE MÉTIER CHEZ SNCF

### VOUS POSTULEZ POUR UN EMPLOI



- Expérience souhaitée dans un des domaines suivants : énergie, électricité, électronique, électrotechnique.
- Débutant-e accepté-e.



### VOUS CHOISISSEZ NOS FORMATIONS EN ALTERNANCE

- Titre RNCP de niveau 4 - Opérateur-trice Signalisation Électrique Ferroviaire ([+d'infos ici](#)).

# ➤ CHEF D'ÉQUIPE ÉLECTRICIEN·NE HAUTE ET MOYENNE TENSION

## QUEL EST VOTRE PROFIL ?

Vous aimez que le courant passe et l'esprit d'équipe. Vous êtes sociable, même si vous savez être autonome. Relever des défis ne vous fait pas peur et vous appréciez innover.

## QUELS SONT VOS PROJETS ?

Organiser la distribution d'électricité sur le réseau ferroviaire, contrôler les opérations de maintenance : vous garantiserez les meilleures conditions de circulation.

## VOTRE MISSION

- Au quotidien, vous intervenez sur les installations d'alimentation électrique. À ce titre, vous contrôlez les opérations de maintenance sur les équipements d'alimentation des lignes électrifiées.
- Vous organisez et préparez les chantiers d'installation de distribution électrique. Vous encadrez, animez et gérez une équipe de technicien·nes. Vous pouvez aussi être amenés à assister ou remplacer votre manager.



## POUR EXERCER CE MÉTIER CHEZ SNCF

### VOUS POSTULEZ POUR UN EMPLOI



- Expérience souhaitée dans les domaines suivants : automatisme, maintenance, génie électrique, électrotechnique.
- BAC +2 dans les mêmes domaines.
- Débutant·e accepté·e avec un niveau BAC dans les mêmes domaines.



### VOUS CHOISISSEZ NOS FORMATIONS EN ALTERNANCE

- Titre de niveau 4 - Opérateur·rice caténaire (+ d'infos ici).

# ➤ ÉLECTRICIEN·NE HAUTE TENSION/ MOYENNE TENSION

## QUEL EST VOTRE PROFIL ?

Vous aimez que le courant passe. Vous êtes sociable, même si vous savez être autonome. Vous aimez relever des défis.

## QUELS SONT VOS PROJETS ?

Vous voulez travailler en équipe et sur le terrain. Le bureau, ce n'est pas pour vous.

## VOTRE MISSION

- Vous effectuez la surveillance, l'entretien et la modernisation des installations contribuant à l'alimentation électrique de la caténaire (interventions sur transformateurs, disjoncteurs, interrupteurs, sectionneurs, automaticité, télécommande, chargeurs de batteries...).
- Garant·e de l'excellence SNCF, vous supervisez les travaux réalisés par des entreprises extérieures.
- Vous pouvez aussi contribuer aux travaux de renouvellement ou de création des équipements d'alimentation des lignes électrifiées.



## POUR EXERCER CE MÉTIER CHEZ SNCF

### VOUS POSTULEZ POUR UN EMPLOI



- Expérience souhaitée dans les domaines suivants : énergie, électricité, électronique, électrotechnique.
- Débutant·e accepté·e avec un niveau BAC dans les mêmes domaines.



### VOUS CHOISISSEZ NOS FORMATIONS EN ALTERNANCE

- Titre de niveau 4 - Opérateur·rice caténaire (+ d'infos ici).

# ➤ ÉLECTRICIEN·NE MAINTENEUR·SE EN ÉNERGIE ÉLECTRIQUE

## QUEL EST VOTRE PROFIL ?

Vous êtes réactif·ve, minutieux·se et organisé·e, avec un goût prononcé pour la technique et les travaux liés aux installations électriques. Vous avez de bonnes capacités d'adaptation et un bon sens pratique.

## QUELS SONT VOS PROJETS ?

Vous souhaitez travailler en autonomie sur vos chantiers. Vous avez le souci du service rendu au client.



## VOTRE MISSION

Vous assurez des missions de maintenance préventive ou corrective des installations électriques. Vous participez aux travaux de création ou de modification des installations électriques dans les gares ou les bâtiments SNCF (espaces voyageurs, bureaux, plateformes du fret...).

Dans le cadre du suivi d'un marché de travaux :

- Vous surveillez et vérifiez des travaux simples réalisés par les entreprises extérieures.
- Vous réceptionnez des chantiers d'installations électriques simples.

## POUR EXERCER CE MÉTIER CHEZ SNCF

### VOUS POSTULEZ POUR UN EMPLOI ↙

- Expérience souhaitée dans le domaine de l'énergie électrique.
- Débutant·e accepté·e.

# ➤ MANAGER D'ÉQUIPE DE MAINTENANCE DES TRAINS

## QUEL EST VOTRE PROFIL ?

Vous aimez la technique, le travail soigné et abouti, vous faites attention à chaque détail. Vous souhaitez exercer des responsabilités et prendre des décisions.

## QUELS SONT VOS PROJETS ?

Vous souhaitez maintenir en état des systèmes complexes, travailler sur du matériel de pointe avec une équipe performante.



## VOTRE MISSION

Un métier à responsabilités : vous managez une équipe de technicien-ne-s de maintenance. Vous pilotez la production de l'unité, en garantissant quantité, qualité, délais, coûts et respect des budgets.

Responsable de la sécurité des équipes, vous mettez tout en œuvre pour assurer la prévention des risques professionnels et environnementaux.

Être manager, c'est aussi porter un projet d'équipe, développer les compétences des technicien-ne-s et assurer une bonne entente entre vos collaborateur-trice-s et tous-tes vos interlocuteur-trice-s. En clair, vous participez au bon fonctionnement de votre unité opérationnelle.

## POUR EXERCER CE MÉTIER CHEZ SNCF

### VOUS POSTULEZ POUR UN EMPLOI



- BTS, DUT ou Licence professionnelle, spécialité Automatisme, Électricité, Électronique, Électrotechnique, Énergétique, GSI, Maintenance, Mécanique ou Travaux Publics.



### VOUS CHOISISSEZ NOS FORMATIONS EN ALTERNANCE

- BTS Maintenance des systèmes, spécialité Matériel Ferroviaire (+ d'infos ici).
- Licence professionnelle MTG, Maintenance des transports guidés (+ d'infos ici).



# ➤ SUPERVISEUR·SE DU RÉSEAU ÉLECTRIQUE FERROVIAIRE

## QUEL EST VOTRE PROFIL ?

Vous aimez prendre les choses en main et vous avez le sens des responsabilités. Vous êtes rigoureux·euse, le travail bien organisé est essentiel pour vous.

## QUELS SONT VOS PROJETS ?

Vous voulez avoir des responsabilités. Vous souhaitez organiser et gérer des situations en temps réel.

## VOTRE MISSION

- Votre rôle consiste à optimiser en toutes circonstances et en sécurité, l'approvisionnement en énergie électrique sur le réseau ferroviaire.
- Au quotidien, vous gérez les équipements d'alimentation des lignes électrifiées et vous garantissez aux technicien·nes de maintenance l'accès sécurisé aux postes d'alimentation ou aux lignes électriques aériennes.
- Vous êtes amené·e à surveiller, voire à prendre en charge, la gestion des incidents d'alimentation électrique survenus sur le réseau.



## POUR EXERCER CE MÉTIER CHEZ SNCF

### VOUS POSTULEZ POUR UN EMPLOI

- Expérience souhaitée dans le domaine de l'énergie électrique.
- Débutant·e accepté·e.

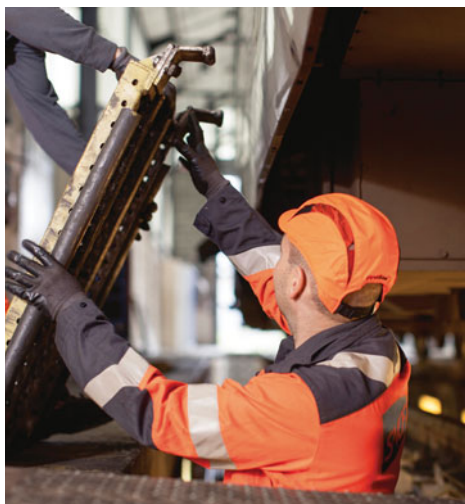
# ➤ ÉLECTRICIEN·NE / ÉLECTROTECHNICIEN·NE DE MAINTENANCE DES TRAINS

## QUEL EST VOTRE PROFIL ?

Vous aimez la technique, le travail soigné et abouti, vous faites attention à chaque détail.

## QUELS SONT VOS PROJETS ?

Vous souhaitez maintenir en état des systèmes complexes, travailler sur du matériel de pointe avec une équipe performante.



## VOTRE MISSION

La sécurité d'un train passe aussi par un bon fonctionnement du matériel.

- Avec SNCF, vous réalisez des opérations de maintenance électrotechnique, dans le cadre d'entretien, de révision, de transformation et de réparation des trains, ou des installations et outillages.
- Vous contrôlez et remettez en état la partie électrique des trains en respectant des procédures de maintenance et de qualité. Votre objectif final ? Assurer la sécurité et la fiabilité de l'exploitation ferroviaire.

## POUR EXERCER CE MÉTIER CHEZ SNCF

### VOUS POSTULEZ POUR UN EMPLOI



- CAP ou BEP Électrotechnique ou Installation en Équipements Électriques.
- ou BAC Pro Électrotechnique, Équipements et Installations Électriques, MEI ou MSMA.
- ou BAC STI2D.
- ou Niveau BAC+2 dans l'un de ces domaines
- ou Justifiant d'une expérience significative à un poste similaire.



### VOUS CHOISISSEZ NOS FORMATIONS EN ALTERNANCE

- HANTRAIN - Titre Technicien·ne de maintenance industrielle (+ d'infos ici).
- Titre Technicien·ne de maintenance industrielle (+ d'infos ici).
- BAC Pro Maintenance des systèmes de production connectés spécialité matériel ferroviaire (+ d'infos ici).

# ➤ TECHNICIEN·NE DE DÉPANNAGE DES TRAINS

## QUEL EST VOTRE PROFIL ?

Vous être rigoureux·se, curieux·se, et vous aimez prendre des décisions. Vous avez le sens de l'organisation et une capacité d'analyse.

## QUELS SONT VOS PROJETS ?

Vous souhaitez contribuer aux atteintes des objectifs. Vous être capable de vous adapter à chaque situation et vous aimez assumer ou prendre des responsabilités.

## VOTRE MISSION

Vous diagnostiquez, analysez, remédiez aux pannes sur les composants, sous-ensembles ou systèmes électriques/électrotechniques, et les systèmes complexes. Vous contribuez à l'atteinte des objectifs de sécurité, régularité, confort et disponibilité.

- Vous pouvez, le cas échéant, être référent·e technique sur une série de trains ou d'organes spécifiques.
- Vous êtes également amené·e à reconstituer des pannes ou à les simuler afin d'en définir un processus de dépannage qui servira ensuite aux technicien·ne·s de maintenance.



## POUR EXERCER CE MÉTIER CHEZ SNCF

### VOUS POSTULEZ POUR UN EMPLOI



- Niveau BAC à BAC+2/BAC+3 : BTS, DUT **ou** Licence professionnelle des spécialités Électricité, Électrotechnique, Électronique, Énergétique.
- **ou** Vous justifiez d'une expérience professionnelle significative sur des métiers similaires.



### VOUS CHOISISSEZ NOS FORMATIONS EN ALTERNANCE

- BTS Maintenance Système, spécialité Matériel Ferroviaire (**+ d'infos ici**).
- Licence professionnelle MTG, Maintenance de transports Guidés (**+ d'infos ici**).

# ➤ INGÉNIEUR·E D'ÉTUDES GÉNIE ÉLECTRIQUE

## QUEL EST VOTRE PROFIL ?

Vos capacités à travailler en équipe vous aident à manager des projets. Vous savez gérer des situations complexes dans un souci de performance grâce à votre sens de l'anticipation, votre force de proposition et votre force de conviction.

## QUELS SONT VOS PROJETS ?

Vous êtes prêt·e à tout mettre en œuvre pour innover et développer la performance du système ferroviaire.



## VOTRE MISSION

Vous conduisez des missions de maîtrise d'œuvre dans les domaines de la signalisation ferroviaire, des télécommunications, de la traction et des essais électriques.

Vous vous assurez du respect :

- Des règles techniques.
- Des normes.
- Des délais.
- Des coûts.

## POUR EXERCER CE MÉTIER CHEZ SNCF

### VOUS POSTULEZ POUR UN EMPLOI



- BAC +5 en Génie Électrique (école d'ingénieur·e ou université).
- **et** vous avez si possible une première expérience en bureau d'études.

# 06



# MÉCANIQUE

# ➤ MONTEUR·SE DE CÂBLES ÉLECTRIQUES AÉRIENS

## QUEL EST VOTRE PROFIL ?

Vous aimez le travail manuel et prendre de la hauteur. Vous avez un bon relationnel et vous aimez le travail en équipe.

## QUELS SONT VOS PROJETS ?

Vous voulez travailler en équipe et sur le terrain. Le bureau, ce n'est pas pour vous.

## VOTRE MISSION

- Vous effectuez la surveillance, l'entretien et la modernisation des installations caténaies (équipements des lignes électriques aériennes, 1 500 et/ou 25 000 volts, assurant l'alimentation des trains).
- Garant·e de l'excellence SNCF, vous supervisez, sur les chantiers, les travaux réalisés par des entreprises extérieures.
- Vous pouvez ainsi contribuer aux travaux de renouvellement ou de création d'installations caténaies.
- Vos préoccupations de chaque instant ?  
Votre sécurité et celle des autres.



## POUR EXERCER CE MÉTIER CHEZ SNCF

### VOUS POSTULEZ POUR UN EMPLOI

- Expérience souhaitée dans le domaine de la mécanique.
- Débutant·e accepté·e.



### VOUS CHOISISSEZ NOS FORMATIONS EN ALTERNANCE

- Titre RNCP de niveau 4 - Opérateur·trice caténaire ( [+d'infos ici](#) ).

# ➤ MÉCANICIEN·NE DE MAINTENANCE DES TRAINS

## QUEL EST VOTRE PROFIL ?

Vous aimez la technique, le travail soigné et abouti, vous faites attention à chaque détail.

## QUELS SONT VOS PROJETS ?

Vous souhaitez maintenir en état des systèmes complexes, travailler sur du matériel de pointe avec une équipe performante.



## VOTRE MISSION

- Vous êtes garant·e du bon fonctionnement des trains. En charge d'opérations de maintenance et de dépannage mécanique, vous intervenez dans le cadre des programmes d'entretien, de révision, de transformation et de réparation des matériels roulants, ou des installations et outillages.
- Vous contrôlez et remettez en état la partie mécanique des trains selon des procédures de maintenance et de qualité. Votre objectif final ? Assurer la sécurité de l'exploitation ferroviaire.

## POUR EXERCER CE MÉTIER CHEZ SNCF

### VOUS POSTULEZ POUR UN EMPLOI



- CAP Mécanicien·ne d'Entretien ou Mécanique Générale.
- ou BEP MSMA ou Outillages.
- ou BAC Pro MSMA, MEI ou Productique Mécanique, option Usinage.
- ou BAC STI2D.
- ou BAC+2 dans l'une de ces spécialités.
- ou Justifiant d'une expérience significative à un poste similaire.



### VOUS CHOISISSEZ NOS FORMATIONS EN ALTERNANCE

- Titre de Technicien·ne de maintenance industrielle (+ d'infos ici).
- HANTRAIN - Titre de Technicien·ne de maintenance industrielle (+ d'infos ici).
- Bac Pro Maintenance des systèmes de production connectés spécialité matériel ferroviaire (+ d'infos ici).

# ➤ TECHNICIEN·NE DE MAINTENANCE MÉCANIQUE FERROVIAIRE

## QUEL EST VOTRE PROFIL ?

Vous aimez le travail de précision. Vous êtes sociable, même si vous savez être autonome. Vous aimez relever des défis.

## QUELS SONT VOS PROJETS ?

Vous voulez travailler en équipe et sur le terrain. Le bureau, ce n'est pas pour vous.

## VOTRE MISSION

- Vous prenez part aussi bien à des travaux de gros œuvre qu'à l'entretien minutieux de pièces usinées des installations de signalisation mécanique (systèmes mécaniques de commande et d'enclenchement des signaux ferroviaires et des aiguillages).
- Des tournées de surveillance des installations vous permettent d'établir des diagnostics et de procéder aux dépannages.
- Sur un chantier, vous supervisez les travaux réalisés par des entreprises extérieures et pouvez contribuer aux travaux de renouvellement ou de création d'installations.



## POUR EXERCER CE MÉTIER CHEZ SNCF

### VOUS POSTULEZ POUR UN EMPLOI



- Expérience souhaitée dans les domaines suivants : mécanique, génie civil, structure métallique.
- Débutant·e accepté·e.



# 07



---

TÉLÉCOMS  
& SI

# ➤ CHEF D'ÉQUIPE DES INSTALLATIONS TÉLÉCOMS

## QUEL EST VOTRE PROFIL ?

Vous aimez la technologie. Vous êtes sociable et vous aimez travailler en équipe, même si vous savez être autonome. Vous aimez relever des défis.

## QUELS SONT VOS PROJETS ?

La routine, ce n'est pas pour vous. Vous cherchez un travail rempli d'imprévus et vous savez vous adapter à chaque situation.

## VOTRE MISSION

- Polyvalent·e, vous intervenez sur les installations télécoms.
- Au quotidien, vous contrôlez les opérations de maintenance, vous organisez et préparez les chantiers d'installations en télécommunications, vous encadrez, animez et gérez une équipe de technicien·nes.
- Vous pouvez également assister ou remplacer votre manager.



## POUR EXERCER CE MÉTIER CHEZ SNCF

### VOUS POSTULEZ POUR UN EMPLOI ↙

- Expérience souhaitée dans le domaine des télécoms.
- Débutant·e accepté·e.

# ➤ TECHNICIEN·NE DES INSTALLATIONS TÉLÉCOMS

## QUEL EST VOTRE PROFIL ?

Vous êtes vif·ve et réactif·ve. Les circuits complexes ne vous font pas peur. Vous êtes organisé·e et méthodique.

## QUELS SONT VOS PROJETS ?

Vous souhaitez travailler en équipe, dans un atelier, sans perdre de vue le terrain.



## VOTRE MISSION

- Vous conjuguez réseau ferroviaire et réseau télécoms. Vous effectuez la surveillance, l'entretien et la modernisation des installations de télécommunication (radio sol/train, réseau informatique, sonorisation, vidéosurveillance, téléaffichage, téléphonie...).
- Garant·e de l'excellence SNCF, vous supervisez, sur un chantier télécoms, les travaux réalisés par des entreprises extérieures.
- Vous pouvez aussi contribuer aux travaux de renouvellement ou à la création d'installations télécoms.

## POUR EXERCER CE MÉTIER CHEZ SNCF

### VOUS POSTULEZ POUR UN EMPLOI ↙

- Expérience souhaitée dans le domaine des télécoms.
- Débutant·e accepté·e.

# ➤ CHEF DE PROJET SYSTÈMES D'INFORMATION

## QUEL EST VOTRE PROFIL ?

Vous faites preuve de synthèse et vous êtes un bon communicant. Vous avez des connaissances en pilotage de projets transverses et en conduite du changement.

## QUELS SONT VOS PROJETS ?

Vous souhaitez mettre en œuvre des solutions innovantes pour les systèmes d'information.

## VOTRE MISSION

Vous mettez en œuvre des solutions innovantes pour les systèmes d'information, les rendre accessibles sur l'ensemble du réseau de l'entreprise. Vous êtes garant-e de la réalisation des projets informatiques.

- Au quotidien, vous êtes force de proposition sur des solutions SI et vous en assurez le pilotage transversal.
- Vous construisez les nouvelles solutions et assurez l'intégration de fonctionnalités pérennes dans les programmes en cours.
- Vous êtes également amené-e à représenter la direction des Systèmes d'Information dans les différentes instances.



## POUR EXERCER CE MÉTIER CHEZ SNCF

### VOUS POSTULEZ POUR UN EMPLOI

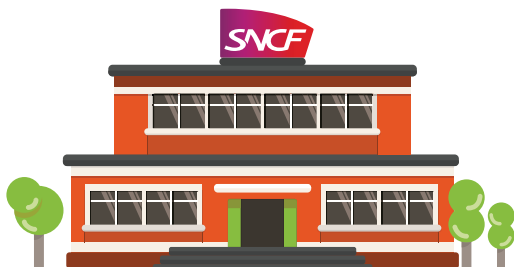
- Bac +5 (école d'ingénieur-e-s ou université).
- **et** vous justifiez d'une expérience sur différents types de projets.

Une certification SSI est un plus.

# NOS FORMATIONS EN ALTERNANCE



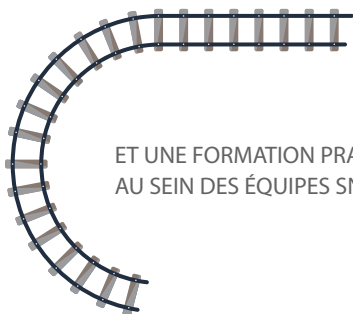
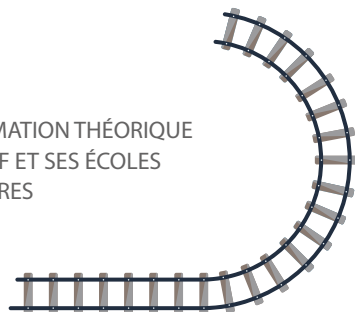
# L'ÉCOLE DES MÉTIERS, C'EST QUOI ?



C'EST UNE OFFRE CLÉ EN MAIN QUI REGROUPE



UNE FORMATION THÉORIQUE  
AVEC SNCF ET SES ÉCOLES  
PARTENAIRES



ET UNE FORMATION PRATIQUE  
AU SEIN DES ÉQUIPES SNCF



POUR APPRENDRE UN DES

150

MÉTIERS DU SECTEUR FERROVIAIRE\*



# EN RÉSUMÉ



23

FORMATIONS

GRATUITES  
ET RÉMUNÉRÉES



DU CAP AU DIPLÔME  
D'INGÉNIEUR·E  
ET RECONNUES PAR L'ÉTAT

CHAQUE ANNÉE,  
700 ÉTUDIANT·E·S FORMÉ·E·S

AVEC UN  
TAUX DE RÉUSSITE DE

90 %

UNE FOIS DIPLÔMÉ·E, VOTRE  
CANDIDATURE EST EXAMINÉE  
AVEC LA PLUS GRANDE ATTENTION



TOURNEZ LES PAGES DE CE GUIDE  
ET TROUVEZ LA FORMATION QUI VOUS RESSEMBLE !

# ➤ FORMATIONS QUALIFIANTES AU NIVEAU CAP-BEP

## HANTRAIN - FORMATION AU MÉTIER DE COMMERCIAL·E EN GARE<sup>1,2</sup>

Formation dédiée aux personnes en situation de handicap

Profil : • Être titulaire d'une RQTH • **ET** Être inscrite à Pôle emploi • **ET** Ne pas avoir validé de diplôme supérieur au niveau Bac dans les spécialités Commerce, Vente ou Services

Durée : 15 mois (2 mois de préformation et 13 mois de formation)

Centres de formation : Centre de réadaptation professionnelle et centre de formation en Ile-de-France et Université Transilien (Saint-Denis 93)

Sites professionnels : Gares SNCF situées en Île-de-France

Métier préparé : [COMMERCIAL·E EN GARE \(+ d'infos ici\)](#)

## TITRE AMIS (AGENT·E DE MÉDIATION, INFORMATION, SERVICES)<sup>1,2</sup>

Profil : • Être inscrit·e à Pôle emploi • **OU** Être en contrat aidé (CUI-CAE) • **ET** Ne pas avoir validé de diplôme supérieur au niveau Bac dans les spécialités Commerce, Vente ou Services

Durée : 15 mois (2 mois de préformation et 13 mois de formation)

CFA Ferroviaire : Centre de réadaptation professionnelle et centre de formation en Ile-de-France et Université Transilien (Saint-Denis 93)

Sites professionnels : Gares SNCF situées en Île-de-France

Métier préparé : [COMMERCIAL·E EN GARE \(+ d'infos ici\)](#)

## FORMATION AU MÉTIER DE COMMERCIAL·E A BORD DES TRAINS<sup>1</sup>

Profil : • Être inscrit·e à Pôle emploi • **ET** Avoir moins de 26 ans

Durée : 7 mois

Centres de formation : Centres de formation SNCF en province

Sites professionnels : Gares SNCF situées en province

Métier préparé : [COMMERCIAL·E A BORD DES TRAINS \(+ d'infos ici\)](#)

<sup>1</sup> Contrat de professionnalisation <sup>2</sup> Contrat d'apprentissage



# FORMATIONS QUALIFIANTES AU NIVEAU BAC

## TITRE RNCP DE NIVEAU 4 - OPÉRATEUR·TRICE SIGNALISATION ÉLECTRIQUE FERROVIAIRE<sup>1,2</sup>

Profil : • CAP ou BEP obtenu en Automatisme, Électricité, Électrotechnique, Énergie, Froid et Climatisation, Génie mécanique, Informatique • OU à partir de la 1<sup>re</sup> dans les mêmes spécialités ou Scientifique ou STI2D OU Bac Pro obtenu dans les mêmes spécialités.

Durée : 18 mois

Centres de formation : Situés en Île-de-France ou en province

Sites professionnels : Établissements SNCF de Maintenance des Infrastructures situés en Île-de-France ou en province

Métier préparé : ÉLECTRICIEN·NE BASSE TENSION (+ d'infos ici)

## HANTRAIN - TITRE TECHNICIEN·NE DE MAINTENANCE INDUSTRIELLE<sup>2</sup>

Formation dédiée aux personnes en situation de handicap

Profil : • Être titulaire d'une RQTH • ET Être majeur·e lors de la signature du contrat • ET Être inscrit·e à Pôle emploi • ET CAP ou BEP obtenu • OU Niveau 2<sup>de</sup>, 1<sup>er</sup> ou Bac

Durée : 14 mois

CFA Ferroviaire : Technicampus SNCF (Le Mans 72)

Sites professionnels : Technicentres situés en Île-de-France ou en province

Métiers préparés : MÉCANICIEN·NE DE MAINTENANCE DES TRAINS (+ d'infos ici)  
ÉLECTROTECHNICIEN·NE DE MAINTENANCE DES TRAINS (+ d'infos ici)

## TITRE DE NIVEAU 4 - OPÉRATEUR·TRICE DE CIRCULATION FERROVIAIRE<sup>1,2</sup>

Profil : • Être majeur·e à la fin de la formation • ET Être en 1<sup>er</sup> • OU CAP ou BEP avec expérience professionnelle Bac général, technologique ou professionnel (niveau ou obtenu)

Durée : 10 mois

Centres de formation : Centres de formation SNCF situés en Île-de-France ou en province

Sites professionnels : Établissements de la circulation ferroviaire situés en Île-de-France ou en province

Métier préparé : AIGUILLEUR·E DU RAIL (+ d'infos ici)

## TITRE DE NIVEAU 4 - BREVET PROFESSIONNEL D'AGENT·E TECHNIQUE DE SÉCURITÉ DANS LES TRANSPORTS<sup>2</sup>

Profil : • CAP, BEP, CFES, BAC toutes spécialités ou diplôme homologué par l'Éducation nationale de niveau IV ou V

Durée : 24 mois

CFA Ferroviaire : Lycée Charles Baudelaire (Fosses 95) et Lycée Jules Verne (Sartrouville 78) et Université de la sûreté Ferroviaire (Ermont Eaubonne 95)

Sites professionnels : Gares SNCF situés en Île-de-France ou en province

Métier préparé : AGENT·E DE SÛRETÉ FERROVIAIRE (+ d'infos ici)

## TITRE DE NIVEAU 4 - OPÉRATEUR·TRICE VOIE FERRÉE<sup>1,2</sup>

Profil : • CAP ou BEP obtenu, toutes spécialités • OU Être en 1<sup>er</sup> ou terminale ou titulaire du Bac toute spécialité

Durée : 8 mois

Centres de formation : Situés en Île-de-France ou en province

Sites professionnels : Établissements SNCF de maintenance des infrastructures situés en Île-de-France ou en province

Métier préparé : TECHNICIEN·NE MAINTENANCE VOIE FERRÉE (+ d'infos ici)

<sup>1</sup> Contrat de professionnalisation <sup>2</sup> Contrat d'apprentissage

# ➤ FORMATIONS QUALIFIANTES AU NIVEAU BAC

## TITRE RNCP DE NIVEAU 4 - OPÉRATEUR·TRICE CATÉNAIRE<sup>1</sup>

Profil : • CAP ou BEP obtenu en Automatismes, Électricité, Électrotechnique, Énergie, Froid et Climatisation, Génie mécanique, Informatique •OU à partir de la 1re dans les mêmes spécialités ou Scientifique ou STI2D • OU Titulaire d'un bac toutes spécialités.

Durée : 15 mois

Centres de formation : Établissement située à Nanterre (92) et établissement SNCF situé en Île-de-France ou en province.  
Sites professionnels : Établissements SNCF de maintenance des Infrastructures situés en Île-de-France ou en province.

Métiers préparés : **ÉLECTRICIEN·NE HAUTE TENSION/MOYENNE TENSION** (+ d'infos ici)

**MONTEUR·SE DE CÂBLES ÉLECTRIQUES AÉRIENS** (+ d'infos ici)

**CHEF D'ÉQUIPE ÉLECTRICIEN·NE HAUTE ET MOYENNE TENSION** (+ d'infos ici)

## TITRE TECHNICIEN·NE DE MAINTENANCE INDUSTRIELLE<sup>2</sup>

Profil : • Reconversion professionnelle et inscrit·e à Pôle emploi

Durée : 13 mois

CFA Ferroviaire : GRETA GPI2D (Paris 12ème) et Lycée Chennevière Malezieux (Paris 12ème)

Sites professionnels : Technicentres SNCF situés en Île-de-France

Métiers préparés : **MÉCANICIEN·NE DE MAINTENANCE DES TRAINS** (+ d'infos ici)

**ÉLECTROTECHNICIEN·NE DE MAINTENANCE DES TRAINS** (+ d'infos ici)

<sup>1</sup> Contrat de professionnalisation <sup>2</sup> Contrat d'apprentissage

# ➤ FORMATIONS QUALIFIANTES AU BAC

## BAC PRO MAINTENANCE DES SYSTÈMES DE PRODUCTION CONNECTÉS SPÉCIALITÉ MATÉRIEL FERROVIAIRE<sup>2</sup>

Profil : • Être âgé-e de 15 ans révolus à la date de la signature du contrat • ET Niveau 3<sup>e</sup> ou 2<sup>de</sup> et être titulaire du Brevet des Collèges

Durée : 36 mois

CFA Ferroviaire : Lycée Chennevière Malezieux (Paris 12<sup>e</sup>) ou Lycée Hector Guimard (Lyon 69) ou Charles Foucault (Schiltigheim 67) ou Lycée Ferry-Savary (Arras 62) et Technicampus SNCF (Le Mans 72).

Sites professionnels : Technicentres situés en Île-de-France ou en province

Métiers préparés : **ÉLECTROTECHNICIEN-NE DE MAINTENANCE DES TRAINS** (+ d'infos ici)  
**MÉCANICIEN-NE DE MAINTENANCE DES TRAINS** (+ d'infos ici)

## BAC PRO MAINTENANCE DES SYSTÈMES DE PRODUCTION CONNECTÉS SPÉCIALITÉ MATÉRIEL FERROVIAIRE<sup>2</sup>

Profil : • Être en 1<sup>re</sup> ou terminale Bac général, technologique ou pro (niveau ou obtenu)

Durée : 24 mois

CFA Ferroviaire : Lycée professionnel Chennevière Malezieux (Paris 12<sup>e</sup>) ou Lycée Armand (Ermont Eaubonne 95) et Technicampus SNCF (Le Mans 72).

Sites professionnels : Technicentres situés en Île-de-France ou en province

Métiers préparés : **ÉLECTROTECHNICIEN-NE DE MAINTENANCE DES TRAINS** (+ d'infos ici)  
**MÉCANICIEN-NE DE MAINTENANCE DES TRAINS** (+ d'infos ici)

<sup>1</sup> Contrat de professionnalisation <sup>2</sup> Contrat d'apprentissage

## FORMATIONS EN UN AN APRÈS LE BAC

### MENTION COMPLÉMENTAIRE - ACCUEIL DANS LES TRANSPORTS SPÉCIALITÉ COMMERCIAL·E EN GARE<sup>2</sup>

Profil : • Bac général, technologique ou professionnel

Durée : 12 mois

CFA Ferroviaire : Lycée Beaugrenelle (Paris 15<sup>e</sup>) et Lycée Edgar Quinet (Paris 9<sup>e</sup>)

Sites professionnels : Gares SNCF situées en Île-de-France

Métier préparé : **COMMERCIAL·E EN GARE** (+ d'infos ici)

### TITRE PROFESSIONNEL SPÉCIALITÉ AGENT·E D'ESCALE FERROVIAIRE<sup>1</sup>

Profil : • Bac général, technologique ou professionnel

Durée : 9 mois

Centres de Formation : Université Transilien (93), Université du Service (92), Centre de formation SNCF en province

Sites professionnels : Gares SNCF situées en Île-de-France ou en province

Métier préparé : **AGENT·E D'ESCALE FERROVIAIRE** (+ d'infos ici)

<sup>1</sup> Contrat de professionnalisation <sup>2</sup> Contrat d'apprentissage

## ➤ FORMATIONS AU BAC+2

### BTS ÉLECTROTECHNIQUE SPÉCIALITÉ INFRASTRUCTURES FERROVIAIRES<sup>1</sup>

Profil : • Bac Pro MEI ou ELEEC • **OU** Bac STI2D • **OU** Bac S option Mathématiques, Sciences Physiques ou Sciences de l'Ingénieur

Durée : 24 mois

CFA Ferroviare : Lycée polyvalent Gustave Monod à Enghien-Les-Bains (95), Campus Maintenance et Travaux SNCF à Nanterre (92) ou en province.

Sites professionnels : Établissements SNCF de Maintenance des Infrastructures situés en Île-de-France ou en province

Métier préparé : **CHEF D'ÉQUIPE ÉLECTRICIEN-NE BASSE TENSION (+ d'infos ici)**

### BTS MAINTENANCE DES SYSTÈMES SPÉCIALITÉ MATÉRIEL FERROVIAIRE<sup>2</sup>

Option Dépannage  
électrotechnique  
Option Gestion de maintenance

Profil : • Bac Pro MSMA ou MEI • **OU** Bac STI2D • **OU** Bac S option Mathématiques, Physique-Chimie ou Sciences de l'Ingénieur

Durée : 24 mois

CFA Ferroviare : Lycée Henri Bergson-Jacquard (Paris 19<sup>e</sup>) ou Lycée La Martinière Diderot (69) et Technicampus SNCF (Le Mans 72)

Sites professionnels : Technicentres situés en Île-de-France ou en province

Métiers préparés : **TECHNICIEN-NE EN DÉPANNAGE DES TRAINS (+ d'infos ici)**  
**MANAGER D'ÉQUIPE DE MAINTENANCE DES TRAINS (+ d'infos ici)**

### TITRE RNCP DE NIVEAU 5 - RESPONSABLE OPÉRATIONNEL-LE DE SITE EN CIRCULATION FERROVIAIRE<sup>1,2</sup>

Profil : • Tout titulaire d'un baccalauréat (bac général ou tout bac pro de domaine technique)

Durée : 15 mois

Centres de formation : Centres de formation SNCF situés en Île-de-France ou en province

Sites professionnels : Établissements de la Circulation Ferroviare situés en Île-de-France ou en province

Métier préparé : **CHEF D'ÉQUIPE MAINTENANCE DE LA VOIE FERRÉE (+ d'infos ici)**

<sup>1</sup> Contrat de professionnalisation <sup>2</sup> Contrat d'apprentissage

# ➤ FORMATIONS AU BAC+3

## LICENCE PROFESSIONNELLE MÉTIERS DU BTP GÉNIE CIVIL ET CONSTRUCTION SPÉCIALITÉ INFRASTRUCTURES FERROVIAIRES<sup>2</sup>

Profil : • BTS ou DUT Génie Civil, Bâtiments ou Travaux Public obtenu • **OU** Licence 2 Mathématiques ou Physique validée

Durée : 13 mois

Centres de formation : IUT de Cergy-Pontoise (95), Campus Maintenance et Travaux SNCF en Île-de-France ou en province

Sites professionnels : Établissements SNCF de Maintenance des Infrastructures situés en Île-de-France ou en province

Métier préparé : **CHEF D'ÉQUIPE MAINTENANCE VOIE FERRÉE (+ d'infos ici)**

## LICENCE PROFESSIONNELLE MAINTENANCE DES SYSTÈMES INDUSTRIELS, DE PRODUCTION ET D'ÉNERGIE SPÉCIALITÉ SIGNALISATION FERROVIAIRE<sup>2</sup>

Profil : • DUT ou BTS Électricité ou Électronique • **OU** Licence 2 Sciences et Technologies validée

Durée : 13 mois

Centres de formation : IUT de Cergy Pontoise (95), Centre National de Formation Infrastructure SNCF de Nanterre (92) ou en province.

Sites professionnels : Établissements SNCF de Maintenance des Infrastructures situés en Île-de-France ou en province

Métier préparé : **CHEF D'ÉQUIPE ÉLECTRICIEN-NE BASSE TENSION (+ d'infos ici)**

## LICENCE PROFESSIONNELLE MÉTIERS DE L'INDUSTRIE, GESTION DE LA PRODUCTION INDUSTRIELLE, ÉTUDE DE LA SIGNALISATION FERROVIAIRE<sup>2</sup>

Profil : • BTS Électrotechnique ou Maintenance Industrielle • **OU** DUT Gestion Mécanique et Productive, GEII, Génie Industriel et Maintenance, Mathématiques ou Physique

Durée : 12 mois

Centres de formation : IUT de Saint-Denis (93), Campus Maintenance et Travaux Île-de-France SNCF de Nanterre (92)

Sites professionnels : Direction Ingénierie et Projets SNCF (93), Pôle Régional Ingénierie SNCF situé à Paris ou en province

Métier préparé : **CHARGÉ-E D'ÉTUDES - INGÉNIERIE FERROVIAIRE (+ d'infos ici)**

## LICENCE PROFESSIONNELLE MTG - MAINTENANCE DES TRANSPORTS GUIDÉS<sup>2</sup>

Profil : • BTS Assistant-e technique d'ingénieur-e, MI, Mécanique et Automatisme Industriel ou Système Électronique • **OU** DUT GEII, Génie Industriel et Maintenance, Génie Mécanique et Productive ou Mesures Physiques

Durée : 12 mois

Centres de formation : IUT A de l'Université de Lille 1 à Villeneuve-d'Ascq (59)

Sites professionnels : Technicentres SNCF de Maintenance des Trains

Métiers préparés : **MANAGER D'ÉQUIPE DE MAINTENANCE DES TRAINS (+ d'infos ici)**

**TECHNICIEN-NE SUPÉRIEUR-E MÉTHODES (+ d'infos ici)**

**TECHNICIEN-NE EN DÉPANNAGE DES TRAINS(+ d'infos ici)**

## LICENCE PROFESSIONNELLE MCL - MANAGEMENT DE LA CHAÎNE LOGISTIQUE<sup>2</sup>

Profil : • DUT Logistique et Transport

Durée : 12 mois

Centres de formation : IUT Cergy Pontoise (95)

Sites professionnels : Technicampus du Mans (72) et Technicentres Île-de-France ou en province

Métiers préparés : **RESPONSABLE LOGISTIQUE ET LOGISTIQUE INDUSTRIELLE**  
**RESPONSABLE FLUX**  
**RESPONSABLE GESTION**

<sup>1</sup> Contrat de professionnalisation <sup>2</sup> Contrat d'apprentissage

## ➤ FORMATIONS AU BAC+5

### DIPLÔME D'INGÉNIEUR-E SYSTÈME FERROVIAIRE SPÉCIALITÉ EN GÉNIE CIVIL & GÉNIE ÉLECTRIQUE<sup>2</sup>

Profil : • BTS • OU DUT • OU LICENCE 2 • OU CPGE spécialités scientifiques (mathématiques, physiques...)

Durée : 36 mois

Centres de formation : Campus de Valenciennes (IMT Nord Europe)

Site professionnel : Etablissement de maintenance et de travaux ferroviaires en Ile-de-France ou province

Métiers préparés : **INGÉNIEUR-E MAINTENANCE ET TRAVAUX GÉNIE CIVIL** (+ d'infos ici)

**INGÉNIEUR-E MAINTENANCE ET TRAVAUX GÉNIE ÉLECTRIQUE** (+ d'infos ici)

**CADRE OPÉRATIONNEL-LE DES CIRCULATIONS FERROVIAIRES** (+ d'infos ici)

<sup>2</sup> Contrat d'apprentissage

➤ DÉCOUVREZ TOUTES  
NOS OFFRES SUR [SN.CF/RECRUTE](https://sn.cf/recrute)

➤ RETROUVEZ TOUTES  
NOS FORMATIONS EN ALTERNANCE  
SUR [SN.CF/FORMATION](https://sn.cf/formation)

SUIVEZ-NOUS SUR



[SNCFRECRUTEMENT](https://www.facebook.com/SNCFRECRUTEMENT)



[SNCF\\_RECRUTE](https://twitter.com/SNCF_RECRUTE)



[SNCF](https://www.linkedin.com/company/SNCF)