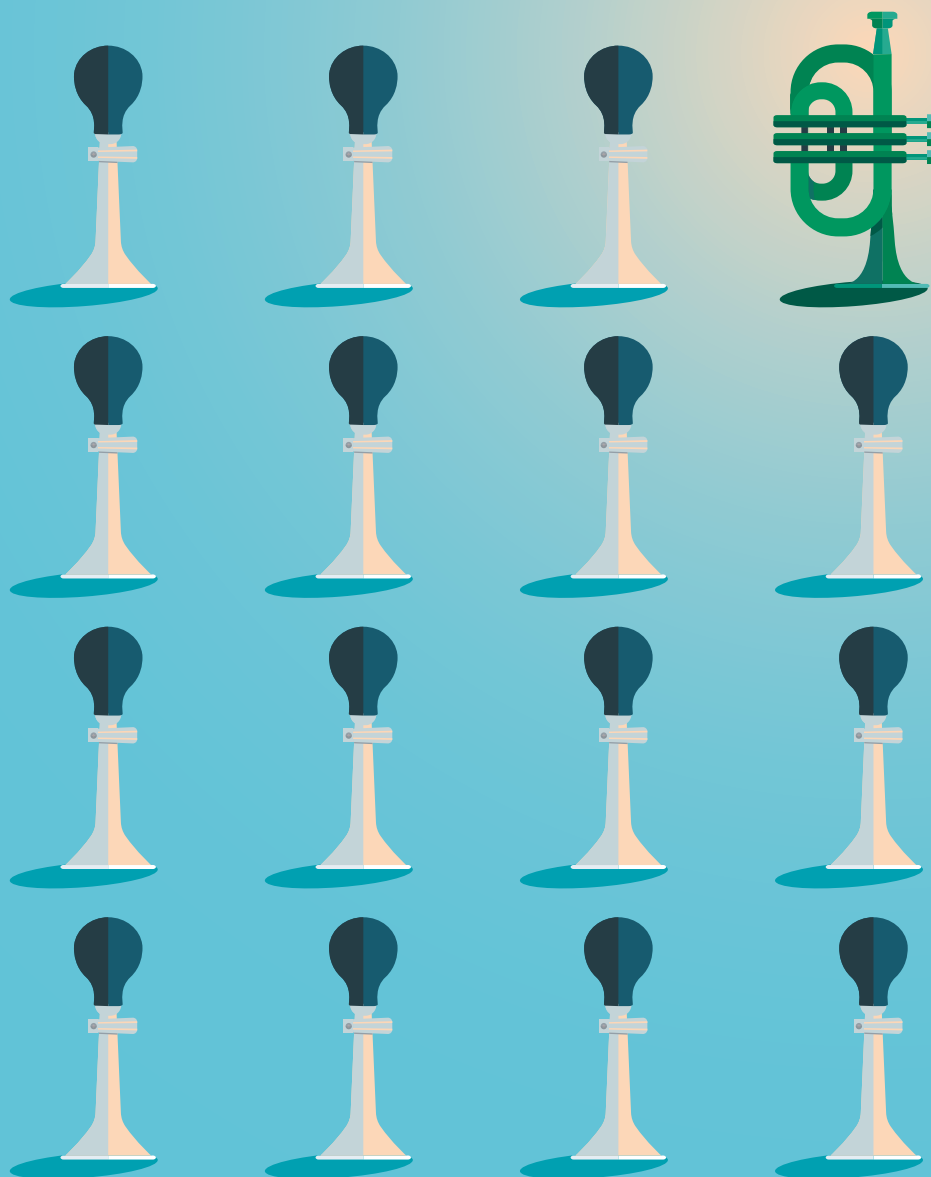


BNP PARIBAS EASY

PANORAMA DES ETF



Communication à caractère promotionnel
Mai 2022



BNP PARIBAS
ASSET MANAGEMENT

L'investisseur
durable d'un
monde qui change

PANORAMA DES ETF		Politique de revenus	ISIN ¹	Bloomberg Ticker ETF				Pays d'enregistrement	Devise de Cotation ²	Méthode de Réplication	Catégorie AMF ¹	Catégorie SFDR ³	PEA (O/N)	Frais courants ⁶ au 29.04.2022	Actifs au 29.04.2022 (M€)	Tracking Error sur un an glissant (TE) ⁷	SRRI ⁸
ACTIONS																	
ISR (INVESTISSEMENT SOCIALEMENT RESPONSABLE)																	
MSCI Europe SRI S-Series PAB 5% Capped		Distribution	LU1753045415	SRIE FP	✓	✓	✓	AT, DE, ES, FR, IE, IT, LU, NL	EUR	Physique	1 ^A	9	N	0.25%	1834	0.22%	6
	Capitalisation	LU1753045332	SRIEC FP				AT, DE, ES, FR, IE, IT ² , LU, NL										
MSCI Europe Small Caps SRI S-Series PAB 5% Capped		Capitalisation	LU1291101555	EESM FP	✓	✓	✓	AT, DE, FI, FR, IE, IT ² , LU, NL, SE	EUR	Synthétique	2 ^{A BC}	9	O	0.25%	242	0.02%	6
	Capitalisation	LU1953137681	MUSRI FP	✓	✓	✓	AT, DE, ES, FI, FR, IE, IT ² , LU, NL, SE										
MSCI EMU SRI S-Series PAB 5% Capped		Capitalisation	LU1291103338	EKLD FP	✓	✓	✓	AT, CZ, DE, FR, IE, IT ² , LU, NL	USD	Physique	1 ^A	9	O	0.25%	416	0.03%	6
	Capitalisation	LU1659681669	EKUS FP	✓	✓	✓	AT, DE, ES, FR, IE, IT, LU, NL										
MSCI USA SRI S-Series PAB 5% Capped		Distribution	LU1659681586	EKDC FP	✓	✓	✓	AT, DE, ES, FR, IE, IT ² , LU, NL	EUR	Physique	1 ^A	9	N	0.25%	3336	0.03%	6
	Capitalisation	LU1753045928	SRIJ FP	✓	✓	✓	AT, DE, ES, FR, IE, IT, LU, NL										
MSCI Japan SRI S-Series PAB 5% Capped		Distribution	LU1753045845	SRIJC FP	✓	✓	✓	AT, DE, ES, FR, IE, IT ² , LU, NL	EUR	Physique	1 ^A	9	N	0.25%	1102	0.07%	6
	Capitalisation	LU2314312849	CHINA FP	✓	✓	✓	AT, DE, FR, IT ² , LU, NL, ES										
MSCI China Select SRI S-Series 10% Capped		Capitalisation	LU2314312849	CHINE FP	✓	✓	✓	AT, DE, FR, IT, LU, NL, ES	EUR	Physique	1 ^A	8	N	0.30%	129	NA	6
	Capitalisation	LU1291098314	EMSR FP				AT, DE, FR, IE, IT ² , LU, NL										
MSCI Emerging SRI S-Series PAB 5% Capped		Distribution	LU1659681313	EISR FP	✓	✓	✓	AT, DE, ES, FR, IE, IT, LU, NL	EUR	Synthétique	2 ^{A BC}	9	O	0.30%	839	0.07%	6
	Capitalisation	LU1659681230	EMIS FP				AT, DE, FR, IE, IT ² , LU, NL										
MSCI World SRI S-Series PAB 5% Capped		Capitalisation	LU1291108642	EWRD FP	✓	✓	✓	AT, DE, FI, FR, IE, IT ² , LU, NL, NO, SE	USD	Physique	1 ^A	9	N	0.25%	907	0.07%	6
	Capitalisation	LU1615092217	EMWE FP				AT, DE, FR, GB, IE, IT ² , LU										
ESG MIN TRACKING ERROR (TE)																	
MSCI EMU ESG Filtered Min TE		Capitalisation	LU1291098827	EEMU FP	✓	✓	✓	AT, DE, ES, FI, FR, IT, LU, NL, SE	EUR	Physique	1 ^A	8	O	0.15%	140	0.17%	6
MSCI Europe ESG Filtered Min TE		Capitalisation	LU1291099718	EUEE FP	✓	✓	✓	AT, CL, ES, DE, FI, FR, IT, LU, NL, SE	EUR	Physique	1 ^A	8	N	0.15%	358	0.10%	6
MSCI North America ESG Filtered Min TE		Capitalisation	LU1291104575	ENAM FP	✓	✓	✓	AT, DE, FI, FR, GB, IT, LU, NL, SE	EUR	Physique	1 ^A	8	N	0.15%	245	0.04%	6
MSCI Pacific ex Japan ESG Filtered Min TE		Capitalisation	LU1291106356	EPEJ FP	✓	✓	✓	AT, DE, FI, FR, GB, IT, LU, NL, SE	EUR	Physique	1 ^A	8	N	0.15%	107	0.06%	6
MSCI Japan ESG Filtered Min TE		Capitalisation	LU1291102447	EJAP FP	✓	✓	✓	AT, DE, ES, FI, FR, GB, IT ² , LU, NL, SE	EUR	Physique	1 ^A	8	N	0.15%	511	0.06%	6
MSCI Emerging ESG Filtered Min TE		Capitalisation	LU1481203070	EJAH FP				AT, DE, ES, FR, IT, LU	EUR (couverte contre le risque de change EUR/IPY)	Physique	1 ^A	8	N	0.15%	511	0.49%	6
MSCI Emerging ESG Filtered Min TE		Capitalisation	LU1291097779	EEMK FP				AT, DE, FI, FR, GB, IT, LU, NL, SE	EUR	Synthétique	2 ^{A C}	8	N	0.25%	146	0.08%	6
ESG (ENVIRONNEMENT, SOCIAL, GOUVERNANCE)																	
CAC 40 ESG		Distribution	FR0010150458	E40 FP				DE, FR	EUR	Physique	1 ^A	8	O	0.25%	181	0.08%	6
THÉMATIQUES ESG																	
Low Carbon 100 Eurozone PAB		Capitalisation	LU2194448267	LCEZ FP	✓	✓	✓	AT, DE, ES, FR, IT ² , LU, NL	EUR	Physique	1 ^A	9	O	0.30%	21	NA	6
Low Carbon 100 Europe PAB		Capitalisation	LU1377382368	ECN FP	✓	✓	✓	AT, CH, DE, ES, FR, GB, IE, IT, LU, NL	EUR	Physique	1 ^A	9	N	0.30%	765	0.08%	6
Low Carbon 300 World PAB		Capitalisation	LU2194449075	LCWLD FP	✓	✓	✓	AT, DE, FR, IT, LU, NL, ES	EUR	Physique	1 ^A	9	N	0.30%	17	NA	5
FTSE EPRA/NAREIT Developed Europe		Capitalisation	LU2008763935	GREAL FP	✓	✓	✓	AT, DE, ES, FR, IE, IT ² , LU, NL	EUR	Physique	1 ^A	9	N	0.40%	356	0.15%	6
FTSE EPRA Nareit Global Developed Green CTB		Capitalisation	LU2365458905	GRCTB FP	✓	✓	✓	AT, DE, FR, IT ² , LU, NL, ES	EUR	Physique	1 ^A	9	N	0.40%	55	NA	6
ECPI Circular Economy Leaders		Capitalisation	LU1953136527	REUSE FP	✓	✓	✓	AT, DE, ES, FR, IE, IT, LU, NL	EUR	Physique	1 ^A	9	N	0.30%	626	0.05%	6
ECPI Global ESG Blue Economy		Capitalisation	LU2194447293	BLUE FP	✓	✓	✓	AT, DE, DK, ES, FI, FR, GB, IT, LU, NL, SE	EUR	Physique	1 ^A	9	N	0.30%	262	0.05%	5
ECPI Global ESG Infrastructure		Capitalisation	LU1291109293	ENG FP	✓	✓	✓	AT, DE, FR, IE, IT, LU, NL	EUR	Physique	1 ^A	8	N	0.30%	300	0.05%	6
ECPI Global ESG Hydrogen Economy		Capitalisation	LU2365458145	HYDRO FP	✓	✓	✓	AT, DE, ES, FR, IT ² , LU, NL	EUR	Physique	1 ^A	9	N	0.30%	38	NA	6
ECPI Global ESG Med Tech		Capitalisation	LU2365457410	MEDTE FP	✓	✓	✓	AT, DE, FR, IT ² , LU, NL, ES	EUR	Physique	1 ^A	8	N	0.30%	78	NA	6
SMART BETA ESG PAR BNP PARIBAS																	
ESG Growth Europe		Capitalisation	LU2244387887	EGRO FP				DE, FR, IT, LU, NL	EUR	Synthétique	2 ^{A C}	8	O	0.30%	1	0.04%	6
ESG Low Vol Europe		Capitalisation	LU1377381717	EVOE FP				AT, CH, CZ, DE, FI, FR, GB, IT, LU, NL, NO, SE	EUR	Synthétique	2 ^{A C}	8	O	0.30%	104	0.04%	5
		Distribution	LU1481201025	VLED FP				CH, DE, FR, LU									
ESG Low Vol US		Capitalisation	LU1377381980	EVOU FP				AT, CH, CZ, DE, FI, FR, GB, IT, LU, NO, SE	EUR	Synthétique	2 ^{A C}	8	N	0.30%	13	0.03%	6
		Distribution	LU1481201298	VLUU FP				CH, DE, FR, LU									
ESG Momentum Europe		Capitalisation	LU1377382012	EMOM FP				AT, CH, DE, FI, FR, GB, IT, LU, NO, SE	EUR	Synthétique	2 ^{A C}	8	O	0.30%	2	0.03%	6
		Distribution	LU1481201538	MOED FP				CH, DE, FR, LU									
ESG Quality Europe		Capitalisation	LU1377382103	EQUA FP				AT, CH, DE, FI, FR, GB, IT, LU, NO, SE	EUR	Synthétique	2 ^{A C}	8	O	0.30%	72	0.07%	6
		Distribution	LU1481201611	QUED FP				CH, DE, FR, LU									
ESG Value Europe		Capitalisation	LU1377382285	EVAE FP				AT, CH, DE, FI, FR, GB, IT, LU, NO, SE	EUR	Synthétique	2 ^{A C}	8	O	0.30%	89	0.04%	6
		Distribution	LU1481201702	VALD FP				CH, DE, FR, LU									
ESG Dividend Europe		Capitalisation	LU1615090864	EDEU FP				AT, CH, DE, FI, FR, GB, IT ² , LU, NO, SE	EUR	Synthétique	2 ^{A C}	8	O	0.30%	13	0.04%	6

1. Si le code ISIN de l'ETF commence par «FR», l'ETF est une SICAV ou un Fonds Commun de Placement de droit français, conforme à la directive européenne 2009/65/CE telle que modifiée par la directive européenne 2014/91/UE (OPCVM V). Si le code ISIN de l'ETF commence par «LU», l'ETF appartient à la SICAV de droit luxembourgeois, conforme à la directive européenne 2009/65/CE telle que modifiée par la directive européenne 2014/91/UE (OPCVM V).

2. La part est enregistrée en Italie pour les investisseurs professionnels uniquement.

3. L'investisseur s'expose à un risque de change lorsqu'il se positionne sur un ETF dont la devise de trading diffère de la devise de l'indice sous-jacent et/ou lorsque ce sous-jacent intègre des titres libellés dans une devise autre que celle du fonds.

4. Doctrine AMF. Catégorie 1 - approche fondée sur un engagement significatif dans la gestion. Catégorie 2 - approche fondée non significativement engageantes. Catégorie 3 - approche n'atteignant pas les standards des communications centrales ou réduites.

5. SFDR : Sustainable Finance Disclosures Regulation. Règlement 2019/2088 du Parlement européen et du Conseil du 27 novembre 2019 sur les informations à fournir en matière de développement durable dans le secteur des services financiers. Article 9 - produit ayant un objectif d'investissement durable. Article 8 - produit promouvant des caractéristiques Environnementales ou Sociales. Article 6 - NI Article 8 ni Article 9.

6. Source : BNP Paribas Asset Management. Il s'agit des frais courants connus à la date mentionnée dans le tableau. Il convient de se référer au prospectus le plus récent pour connaître les frais de gestion actuels. Les frais d'entrée et de sortie indiquent un maximum pour les souscriptions/rachats en numéraire sur le marché primaire pour les participants autorisés. Dans certains cas, vous pourriez payer moins. L'investisseur peut obtenir de son conseil ou de son intermédiaire financier le montant effectif des frais d'entrée et de sortie. Les conditions applicables aux achats et aux ventes sur le marché secondaire sont celles applicables sur ce marché et de votre intermédiaire. Il ne vous est pas appliqué de commissions de rachat, ni de souscription. Les frais d'intermédiation que vous pourriez payer dépendent de l'intermédiaire utilisé (exécution, conservation...).

7. La Tracking Error (TE) mesure la dispersion de la performance relative du fonds par rapport à l'indice répliqué. Il s'agit de mesurer si le fonds a eu un comportement proche de celui de l'indice répliqué (TE faible) ou au contraire s'il a eu un comportement différent (TE élevée).

8. L'indicateur synthétique de risque est déterminé sur une échelle de 1 à 7 (7 correspondant au risque le plus élevé). Il fait l'objet d'un calcul périodique ; il peut donc être amené à évoluer dans le temps. Nous vous invitons à prendre connaissance régulièrement du DICI.

A Aucune garantie n'est donnée quant à la validité de certains filtres à tout moment, notamment en ce qui concerne le maintien de la note ESG positive ou le maintien de l'empreinte carbone entre deux rebalancements le cas échéant. Si une entreprise est impliquée dans une controverse entre deux rebalancements, elle sera automatiquement exclue lors de la prochaine revue de l'indice.

B Ce fonds ne bénéficie pas du Label ISR.

C L'attention des investisseurs est attirée sur le fait que ce fonds présente, au regard des attentes de l'Autorité des Marchés Financiers, une communication disproportionnée sur la prise en compte des caractères extra-financiers dans sa gestion.

Les fonds indiciels (non listés) disponibles pour l'indice concerné n'ont pas les mêmes caractéristiques (code ISIN, ticker Bloomberg, frais courants...) que les parts UCITS ETF. Pour une définition et une description plus complète des risques, merci de vous reporter au prospectus et DICI du fonds disponible gratuitement sur notre site www.easy.bnpparibas.fr

Label ISR Towards Sustainability Label Label FNG

Les fonds communs de placement avec le label FNG répondent à la norme de qualité développée par Forum Nachhaltige Geldanlagen e.V. (FNG) pour des investissements durables dans les pays germanophones. Les fonds certifiés avec succès suivent une approche de durabilité stricte et transparente, dont l'application a été vérifiée par l'auditeur indépendant de l'Université de Hambourg, www.fng-siegel.org

Les investissements réalisés dans les fonds sont soumis aux fluctuations du marché et aux risques inhérents aux investissements en valeurs mobilières. La valeur des investissements et les revenus qu'ils génèrent peuvent enregistrer des hausses comme des baisses et il se peut que les investisseurs ne récupèrent pas l'intégralité de leur placement. Les fonds décrits présentent un risque de perte en capital. Pour une définition et une description plus complète des risques, merci de vous reporter au prospectus et DICI des fonds. Avant de souscrire, vous devez lire la version la plus récente du prospectus et DICI disponibles gratuitement sur notre site www.easy.bnpparibas.fr

Les performances passées ne préjugent pas des performances à venir.

PANORAMA DES ETF		Politique de revenus	ISIN ¹	Bloomberg Ticker ETF				Pays d'enregistrement	Devise de Cotation ³	Méthode de Réplication	Catégorie AMF ⁴	Catégorie SFDR ⁵	PEA (O/N)	Frais courants ⁶ au 29.04.2022	Actifs au 29.04.2022 (M€)	Tracking Error sur un an glissant (TE) ⁷	SRRI ⁸		
ACTIONS NON ESG																			
STOXX Europe 600	Capitalisation		FR0011550193	ETZ FP				AT, CH, CZ, DE, FR, IT ² , LU	EUR	Synthétique	3	6	0	0.20%	655	0.06%	6		
	Distribution		FR0011550672	ETZD FP				CH, DE, FR											
EURO STOXX 50	Capitalisation		FR0012739431	ETDD FP				CH, CZ, DE, FR, IT ² , LU	EUR	Physique	3	6	0	0.18%	364	0.25%	6		
	Distribution		FR0012740983	ETBB FP				AT, CH, DE, FR											
S&P 500	Capitalisation		FR0011550185	ESE FP				AT, CH, DE, ES, FR, IT	EUR	Synthétique	3	6	0	0.15%	3847	0.03%	6		
	Capitalisation		FR0011550177	ESD FP				AT, CH, DE, ES, FR, IT ² , LU											
	Distribution		FR0011550680	ESDD FP				AT, CH, DE, FR											
	Capitalisation		FR0013041530	ESEH FP				AT, CH, CZ, DE, ES, FR, IT, LU											
									EUR (couverte contre le risque de change EUR/USD)								0.07%	6	
IMMOBILIER COTÉ (ACTIONS)																			
FTSE EPRA/NAREIT Eurozone Capped	Distribution		LU0192223062	EEE FP				AT, CH, DE, FR, LU, NL, SN	EUR	Physique	3	6	N	0.40%	277	0.12%	6		
	Capitalisation		LU0950381748	EEA FP				AT, CH, CZ, DE, ES, FR, IT, LU, SN											
FTSE EPRA/NAREIT Developed Europe	Distribution		LU1291091228	EEP FP				AT, CH, DE, FR, IT ² , LU, NL	EUR	Physique	3	6	N	0.40%	106	0.14%	6		
	Distribution		LU1859445063	EEEH FP				AT, CH, DE, FR, IT ² , LU, NL											
									EUR (couverte contre le risque de change)									0.26%	6
OBLIGATIONS																			
OBLIGATIONS ESG/ISR																			
OBLIGATIONS D'ETAT ESG																			
IPM ESG EMBI Global Diversified Composite 	Capitalisation		LU1547515053	EMBI FP				AT, ES, DE, FR, GB, IT ² , LU, NL	USD	Physique	2 ^{AC}	8	N	0.25%	695	1.08%	4		
	Capitalisation		LU1547515137	EMBH FP				AT, ES, DE, FR, GB, IE, IT, LU, NL											
IPM ESG EMU Government Bond IG 3-5Y 	Capitalisation		LU2244387457	GEMU FP				AT, DE, ES, FR, IT, LU, NL	EUR	Physique	2 ^{AC}	8	N	0.15%	438	0.03%	2		
OBLIGATIONS D'ENTREPRISE ISR																			
Euro Corp Bond SRI Fossil Free 	Capitalisation		LU1859444769	SRIC FP				AT, CZ, DE, DK, ES, FI, FR, GB, IE, IT, LU, NL, SE, SG	EUR	Physique	1 ^A	8	N	0.20%	1335	0.06%	3		
Euro Corp Bond SRI Fossil Free 1-3Y 	Distribution		LU2008760592	SRIC3 FP				AT, DE, ES, FR, IE, IT ² , LU, NL	EUR	Physique	1 ^A	8	N	0.20%	744	0.02%	2		
Euro Corp Bond SRI Fossil Free 3-5Y 	Distribution		LU2008761053	SRIC5 FP				AT, DE, ES, FR, IE, IT ² , LU, NL	EUR	Physique	1 ^A	8	N	0.20%	613	0.05%	3		
Euro High Yield SRI Fossil Free 	Capitalisation		LU2244386053	HYSRI FP				AT, DE, ES, FR, IT, LU, NL	EUR	Physique	1 ^A	8	N	0.25%	221	0.09%	3		
	Distribution		LU2244386137	HSRID FP				AT, DE, ES, FR, IT, LU, NL											
OBLIGATIONS VERTES																			
IPM ESG Green Social & Sustainability IG EUR Bond 	Capitalisation		LU2365458814	GSSBD FP				AT, DE, ES, FR, IT ² , LU, NL	EUR	Physique	1 ^A	9	N	0.25%	87	NA	3		
	Distribution		LU2365458731	GSSBO FP				AT, DE, ES, FR, IT ² , LU, NL											
OBLIGATIONS NON ESG																			
Bloomberg Barclays Euro Aggregate Treasury 	Capitalisation		LU1481202692	JBEM FP				AT, DE, FR, IE, IT, LU	EUR	Physique	3	6	N	0.15%	663	0.03%	3		
MATIÈRES PREMIÈRES																			
Energy and Metals Enhanced Roll	Capitalisation		LU129109533	GSCU FP				AT, CH, DE, FR, LU, NL	USD	Synthétique	3	6	N	0.38%	767	0.05%	5		
	Capitalisation		LU1547516291	EMEH FP				AT, CH, DE, FR, LU	EUR (couverte contre le risque de change EUR/USD)										

1. Si le code ISIN de l'ETF commence par «FR», l'ETF est une SICAV ou un Fonds Commun de Placement de droit français, conforme à la directive européenne 2009/65/CE telle que modifiée par la directive européenne 2014/91/UE (OPCVM V). Si le code ISIN de l'ETF commence par «LU», l'ETF appartient à la SICAV de droit luxembourgeois, conforme à la directive européenne 2009/65/CE telle que modifiée par la directive européenne 2014/91/UE (OPCVM V).

2. La part est enregistrée en Italie pour les investisseurs professionnels uniquement.

3. L'investisseur s'expose à un risque de change lorsqu'il se positionne sur un ETF dont la devise de trading diffère de la devise de l'indice sous-jacent et/ou lorsque ce sous-jacent intègre des titres libellés dans une devise autre que celle du fonds.

4. Doctrine AMF. Catégorie 1 - approche fondée sur un engagement significatif dans la gestion. Catégorie 2 - approche fondée non significativement engageantes. Catégorie 3 - approche n'atteignant pas les standards des communications centrales ou réduites.

5. SFDR : Sustainable Finance Disclosures Regulation. Règlement 2019/2088 du Parlement européen et du Conseil du 27 novembre 2019 sur les informations à fournir en matière de développement durable dans le secteur des services financiers. Article 9 - produit ayant un objectif d'investissement durable. Article 8 - produit promouvant des caractéristiques Environnementales ou Sociales. Article 6 - Ni Article 8 ni Article 9.

6. Source : BNP Paribas Asset Management. Il s'agit des frais courants connus à la date mentionnée dans le tableau. Il convient de se référer au prospectus le plus récent pour connaître les frais de gestion actuels. Les frais d'entrée et de sortie indiquent un maximum pour les souscriptions/rachats en numéraire sur le marché primaire pour les participants autorisés. Dans certains cas, vous pourriez payer moins. L'investisseur peut obtenir de son intermédiaire financier le montant effectif des frais d'entrée et de sortie. Les conditions applicables aux achats et aux ventes sur le marché secondaire sont celles applicables sur ce marché et de votre intermédiaire. Il ne vous est pas appliqué de commissions de rachat, ni de souscription. Les frais d'intermédiation que vous pourriez payer dépendent de l'intermédiaire utilisé (exécution, conservation...).

7. La Tracking Error (TE) mesure la dispersion de la performance relative du fonds par rapport à l'indice répliqué. Il s'agit de mesurer si le fonds a eu un comportement proche de celui de l'indice répliqué (TE faible) ou au contraire s'il a eu un comportement différent (TE élevée).

8. L'indicateur synthétique de risque est déterminé sur une échelle de 1 à 7 (7 correspondant au risque le plus élevé). Il fait l'objet d'un calcul périodique ; il peut donc être amené à évoluer dans le temps. Nous vous invitons à prendre connaissance régulièrement du DICI.

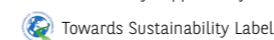
A Aucune garantie n'est donnée quant à la validité de certains filtres à tout moment, notamment en ce qui concerne le maintien de la note ESG positive ou le maintien de l'empreinte carbone entre deux rebalancements le cas échéant. Si une entreprise est impliquée dans une controverse entre deux rebalancements, elle sera automatiquement exclue lors de la prochaine revue de l'indice.

B Ce fonds ne bénéficie pas du Label ISR.

C **L'attention des investisseurs est attirée sur le fait que ce fonds présente, au regard des attentes de l'Autorité des Marchés Financiers, une communication disproportionnée sur la prise en compte des caractères extra-financiers dans sa gestion.**

 Fonds indiciel disponible

Les fonds indiciels (non listés) disponibles pour l'indice concerné n'ont pas les mêmes caractéristiques (code ISIN, ticker Bloomberg, frais courants...) que les parts UCITS ETF. Pour une définition et une description plus complète des risques, merci de vous reporter au prospectus et DICI du fonds disponible gratuitement sur notre site www.easy.bnpparibas.fr

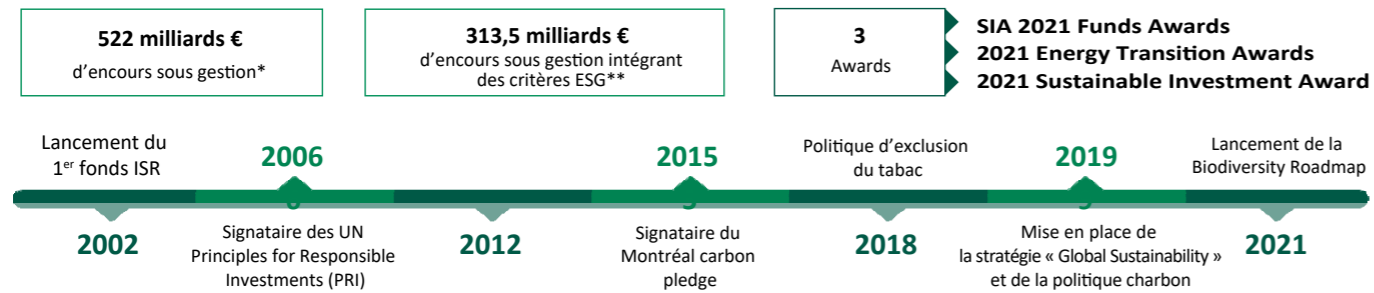


Les fonds communs de placement avec le label FNG répondent à la norme de qualité développée par Forum Nachhaltige Geldanlagen e.V. (FNG) pour des investissements durables dans les pays germanophones. Les fonds certifiés avec succès suivent une approche de durabilité stricte et transparente, dont l'application a été vérifiée par l'auditeur indépendant de l'Université de Hambourg. www.fng-siegel.org

Les investissements réalisés dans les fonds sont soumis aux fluctuations du marché et aux risques inhérents aux investissements en valeurs mobilières. La valeur des investissements et les revenus qu'ils génèrent peuvent enregistrer des hausses comme des baisses et il se peut que les investisseurs ne récupèrent pas l'intégralité de leur placement. Les fonds décrits présentent un risque de perte en capital. Pour une définition et une description plus complète des risques, merci de vous reporter au prospectus et DICI des fonds. Avant de souscrire, vous devez lire la version la plus récente du prospectus et DICI disponibles gratuitement sur notre site www.easy.bnpparibas.fr. Les performances passées ne préjugent pas des performances à venir.

L'approche durable au cœur de la stratégie de BNPP AM

BNPP AM, le métier de gestion d'actifs de BNP Paribas, propose une gamme complète de solutions d'investissement actif, passif et quantitatif, dans un large spectre de classes d'actifs et de zones géographiques. Depuis 2002, BNPP AM est engagé dans l'investissement durable, et n'a cessé de renforcer son ambition, sa philosophie d'investissement et ses processus de gestion en faveur d'une économie bas carbone, respectueuse de l'environnement et inclusive.



Thématiques ESG

Bas Carbone **PAB** **Best-in-class**

Une gamme d'ETF qui réplique des indices actions bas carbone sur différentes zones géographiques : zone euro, Europe et Monde, dont la méthodologie consiste à sélectionner des entreprises selon une approche "best-in-class", ainsi que des sociétés vertes ayant une contribution positive à la transition énergétique.

Economie Circulaire

Un ETF qui réplique un indice actions composé de 50 sociétés internationales sélectionnées pour leur participation active au modèle économique basé sur la circularité des biens, des matériaux et des matières premières et répertoriées selon 5 domaines : conception circulaire, récupération des matériaux, extension de la durée de vie du produit, plateformes de partage et offre de produits en tant que services.

Economie Bleue

Un ETF qui réplique un indice actions composé de 50 sociétés internationales sélectionnées pour leur participation à l'économie bleue et répertoriées selon 5 domaines : vie côtière, énergie et ressources, pêche et produits de la mer, réduction de la pollution, transport maritime.

Immobilier coté responsable **CTB**

Une gamme d'ETF qui réplique des indices actions composés de sociétés immobilières cotées sélectionnées pour leurs pratiques environnementales, sur différentes zones géographiques : Europe (hors Royaume-Uni) et Monde.

Infrastructures ESG

Un ETF qui réplique un indice actions composé de 100 sociétés internationales considérées comme étant les mieux positionnées pour soutenir le développement durable et la maintenance des infrastructures, et répertoriées selon 6 domaines : infrastructures sociales, eau, gestion des déchets, transports, énergie et communication.

Hydrogène

Un ETF qui réplique un indice actions composé de 40 sociétés internationales sélectionnées au sein des secteurs de l'hydrogène durable et des énergies renouvelables utilisées pour sa production.

Technologies médicales

Un ETF qui réplique un indice actions composé de 50 valeurs mondiales considérées comme les plus actives dans le secteur des technologies médicales durables : biotechnologies, outils et services pour les sciences de la vie, équipements, fournitures et technologies des soins de santé.

* Source : BNP Paribas Asset Management, au 31.03.2022

** ESG : Environnement, Social, Gouvernance

*** ISR : Investissement Socialement Responsable

ISR

Actions ISR **PAB** **Best-in-class**

Une gamme d'ETF qui réplique des indices actions ISR sur différentes zones géographiques : zone euro, Europe, Japon, Chine, pays émergents, États-Unis et Monde, dont la méthodologie consiste à sélectionner des entreprises selon une approche "best-in-class", et à exclure certains secteurs.

Obligations ISR **Best-in-universe**

Une gamme d'ETF qui réplique des indices obligataires ISR sur la zone euro, dont la méthodologie consiste à sélectionner des obligations d'entreprises non exposées à certains secteurs (comme les énergies fossiles), de différentes maturités et profils de crédit ("Investment Grade" et "High Yield"), avec une approche "best-in-universe".

ESG

Actions ESG Min TE **Best-in-universe**

Une gamme d'ETF qui réplique des indices actions sur différentes zones géographiques (zone euro, Europe, Japon, Pacifique ex-Japon et pays émergents), en prenant en compte des critères ESG et en minimisant la déviation (TE ou "Tracking Error") par rapport à l'indice de référence non ESG.

Obligations ESG **Best-effort**

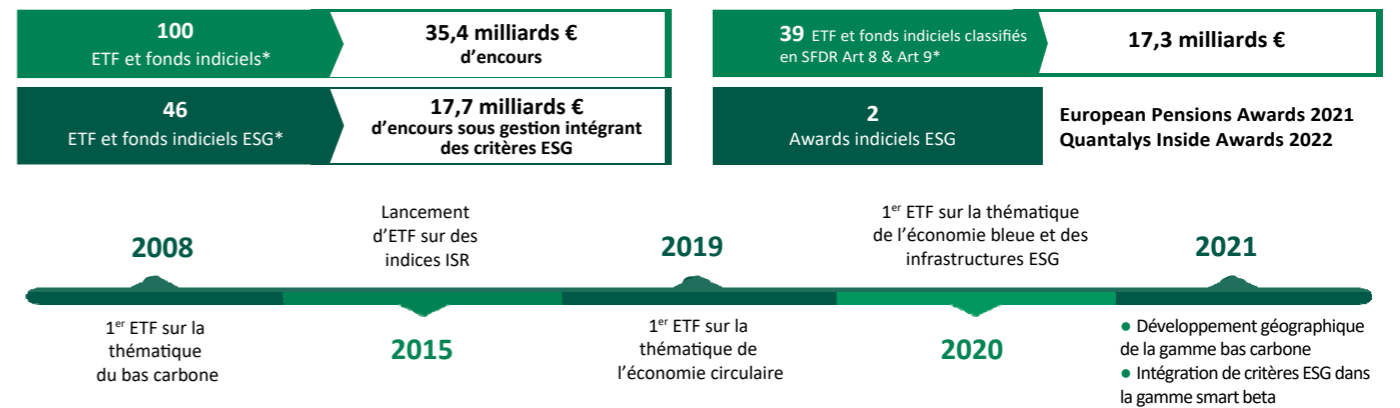
Une gamme d'ETF qui réplique des indices obligataires ESG sur la zone euro et les pays émergents, dont la méthodologie consiste à exclure certains secteurs et à sélectionner des obligations d'état de différentes maturités et profils de crédit ("Investment Grade" et "High Yield"), avec une approche "best-effort".

Smart Beta ESG

Une gamme d'ETF factoriels qui réplique des indices ESG de stratégie fondés sur la recherche académique, calculés et publiés par Solactive AG. Cette gamme est composée de 6 facteurs : croissance ("growth"), faible volatilité ("low volatility"), valeur ("value"), qualité ("quality"), momentum et dividendes ("dividend").

BNP Paribas Easy : une gamme indicielle centrée sur l'ESG

BNP Paribas Easy est la gamme d'ETF et fonds indiciels de BNPP AM avec une forte expertise en ESG à travers notamment différents fonds indexés sur des indices thématiques ESG, des indices ISR*** actions et obligataires ou encore des indices ESG actions, obligataires et Smart beta.



Classes d'actifs non ESG

Actions

Une gamme d'ETF qui réplique des indices actions traditionnels sur différentes zones géographiques.

Immobilier coté

Une gamme d'ETF qui réplique des indices actions composés de sociétés immobilières cotées, sur différentes zones géographiques : zone euro et Europe.

Énergie & Métaux

Un ETF qui réplique un indice composé de 12 matières premières, réparties en trois segments : énergie, métaux industriels et métaux précieux (hors agriculture et élevage).

Glossaire

PAB

Paris Aligned Benchmark. Standards qui visent à réduire l'intensité carbone de 50 % par rapport à l'univers d'investissement initial et d'au moins 7 % supplémentaires chaque année.

CTB

Climate Transition Benchmark. Standards qui visent à réduire l'intensité carbone de 30 % par rapport à l'univers d'investissement initial et d'au moins 7 % supplémentaires chaque année.

Best-in-class

Cette approche consiste à sélectionner les entreprises ayant la meilleure notation ESG au sein de chaque secteur d'activité.

Best-in-universe

Cette approche consiste à sélectionner les entreprises ayant la meilleure notation ESG au sein d'un univers déterminé.

Best-effort

Cette approche consiste à sélectionner les entreprises qui démontrent une amélioration et/ou de bonnes perspectives de leurs pratiques et performances ESG dans le temps.

Exercice des droits de vote

En investissant pour le compte de ses clients, BNPP AM exerce son droit de vote sur l'ensemble des titres présents dans les ETF et fonds indiciels de la gamme BNP Paribas Easy. BNPP AM estime que la promotion de bonnes pratiques de gouvernance d'entreprise est une partie essentielle de la responsabilité des actionnaires. Voter aux assemblées générales constitue un élément important du dialogue avec ces entreprises.

Absence de prêt-emprunt de titres

L'activité de prêt-emprunt de titres consiste pour un promoteur de fonds à emprunter à un tiers des titres qu'il ne détient pas ou de prêter des titres qu'il a en portefeuille. Afin d'éviter tout risque de contrepartie supplémentaire, aucune opération de ce type n'est possible au sein de la gamme BNP Paribas Easy.

Les investissements réalisés dans les fonds sont soumis aux fluctuations du marché et aux risques inhérents aux investissements en valeurs mobilières.

La valeur des investissements et les revenus qu'ils génèrent peuvent enregistrer des hausses comme des baisses, et il se peut que les investisseurs ne récupèrent pas l'intégralité de leur placement. Les fonds décrits présentent un risque de perte en capital.

Pour une définition et une description plus complète des risques, merci de vous reporter au prospectus et DICI des fonds. Avant de souscrire, vous devez lire la version la plus récente du prospectus et DICI disponibles gratuitement sur notre site www.easy.bnpparibas.fr

Contacts

Contacts BNP Paribas Easy – ETF & Solutions Indicielles

Lorraine Sereyjol-Garros
Directrice Commerciale

+33 1 58 97 79 57

lorraine.sereyjol-garros@bnpparibas.com

Olivier Rudez
Commercial - France, Belgique, Luxembourg,
Monaco et Suisse francophone

+33 1 58 97 23 13

olivier.rudez@bnpparibas.com

Grégory Guerrand
Client Portfolio Manager

+33 1 58 97 76 83

gregory.guerrand@bnpparibas.com

Martha Sele
Commerciale - France, Belgique, Luxembourg,
Monaco et Suisse francophone

+33 1 58 97 77 87

martha.sele@bnpparibas.com

Victor Volard
Commercial - France, Belgique, Luxembourg, Monaco et Suisse francophone

+33 1 58 97 13 79

victor.volard@bnpparibas.com

Hubert Heuclin
Spécialiste Capital Markets

+33 1 58 97 77 00

hubert.heuclin@bnpparibas.com

Contacts Participants Autorisés

Optiver

Tel: +31 619 471 175

Flow traders

Tel: +31 207 996 777

Jane Street

Tel: +31 207 943 142

BNP

Tel: +44 207 595 11 50

Citigroup

Tel: +331 70 75 53 51

Kepler Chevreux

Tel: +331 70 98 85 42

Susquehanna

Tel: +353 18 02 80 18

BOFA

Tel: +331 87 70 14 01

DRW

Tel: +44 207 282 09 53

Risque lié à la prise en compte de critères ESG : L'absence de définitions et de labels communs ou harmonisés concernant les critères ESG et de durabilité au niveau européen peut entraîner des approches différentes de la part des sociétés de gestion lors de la définition des objectifs ESG. Cela signifie également qu'il peut être difficile de comparer des stratégies intégrant des critères ESG et de durabilité dans la mesure où la sélection et les pondérations appliquées à certains investissements peuvent être basées sur des indicateurs qui peuvent partager le même nom mais ont des significations sous-jacentes différentes. Lors de l'évaluation d'un titre sur la base de critères ESG et de durabilité, la société de gestion peut également utiliser des sources de données fournies par des prestataires de recherche ESG externes. Compte tenu de la nature évolutive de l'ESG, ces sources de données peuvent pour le moment être incomplètes, inexactes ou indisponibles. L'application de normes de conduite responsable des affaires ainsi que de critères ESG et de durabilité dans le processus d'investissement peut conduire à l'exclusion des titres de certains émetteurs. Par conséquent, la performance du FCP peut parfois être meilleure ou moins bonne que la performance d'OPC dont la stratégie est similaire.

www.easy.bnpparibas.fr

BNP PARIBAS ASSET MANAGEMENT France est une société de gestion de portefeuille agréée par l'Autorité des marchés financiers sous le n° GP96002, constituée sous forme de société par actions simplifiée, ayant son siège social au 1, boulevard Haussmann 75009 Paris, France, RCS Paris 319 378 832, et son site web : www.bnpparibas-am.com.

Le présent document a été rédigé et est publié par la société de gestion de portefeuille. Il contient des opinions et des données statistiques considérées légitimes et correctes le jour de leur publication conformément à l'environnement économique et financier en place à cette date. Le présent document ne constitue ni un conseil d'investissement, ni une invitation, ni une offre de souscription, ni une sollicitation d'achat de quelconque instrument financier et ne doit en aucun cas servir de base, en tout ou en partie, pour quelconque contrat ou engagement que ce soit.

Ces informations sont communiquées sans connaissance de la situation spécifique de l'investisseur. Avant toute souscription, les investisseurs devraient vérifier dans quels pays le ou les instruments financiers visés dans le présent document sont enregistrés et autorisés à la vente au public. En particulier, les instruments financiers ne peuvent être offerts ou vendus publiquement aux États-Unis. Il est conseillé aux investisseurs qui envisagent de souscrire de lire attentivement la version la plus récente du prospectus et du document d'information clé pour l'investisseur (DIC) approuvés par l'autorité compétente, disponible auprès du site web. Les investisseurs sont également invités à consulter les rapports financiers les plus récents, également disponibles sur le site web. Il est recommandé aux investisseurs de consulter leurs propres conseillers juridiques et fiscaux avant d'investir dans les instruments financiers. Compte tenu des risques économiques et de marché, aucune garantie ne peut être donnée quant à la réalisation par les instruments financiers de leurs objectifs d'investissement. Leur valeur est susceptible par nature de varier à la hausse comme à la baisse. En particulier, la valeur d'un investissement peut varier en fonction des fluctuations des taux de change. Les chiffres de performance sont communiqués après déduction des commissions de gestion et sont calculés sur la base de rendements globaux. Ils s'entendent facteur temporel, dividendes nets et intérêts réinvestis compris, mais n'incluent ni les taxes ou frais de souscription ou de rachat, ni les commissions ou taxes de change. Les performances passées ne constituent en rien une garantie pour les performances à venir. La documentation visée par le présent avertissement est disponible sur www.bnpparibas-am.com.

L'obtention du label Towards Sustainability par le compartiment ne signifie ni que celui-ci réponde à vos propres objectifs en matière de durabilité ni que le label corresponde aux exigences de futures règles nationales ou européennes. Pour plus d'informations à ce sujet, consultez le site www.fsma.be/fr/finance-durable

Les fonds BNP Paribas Asset Management (ETF et fonds indiciels) ne sont ni sponsorisés, ni approuvés, ni vendus, ni promus par aucun des fournisseurs d'indices mentionnés dans le présent document, et chaque fournisseur d'indices mentionné dans le présent document n'est responsable quant à ces fonds ou de tout indice sur lequel ces fonds sont indexés. L'exactitude, l'exhaustivité ou la pertinence des informations obtenues de sources externes ne peuvent être garanties, même si elles ont été obtenues auprès de sources considérées comme raisonnablement fiables. Sous réserve des textes de lois en vigueur, aucun des fournisseurs d'indices mentionnés dans le présent document n'assume de responsabilité à l'égard de toute personne utilisant des fonds de BNP Paribas Asset Management ou des données sous-jacentes.

Veillez consulter le prospectus pour obtenir une description plus détaillée de la relation spécifique que chaque fournisseur d'indices mentionné dans ce document entretient avec des fonds associés.

Le fait que le compartiment ait obtenu ce label ne signifie pas que le compartiment réponde à vos propres objectifs de développement durable ou que le label réponde aux exigences des futures réglementations nationales ou européennes. Pour plus d'informations à ce sujet, veuillez visiter www.fsma.be/fr/finance-durable

Liste des fournisseurs d'indices : Bloomberg-Barclays, BNP Paribas, ECPI, Euronext, FTSE - EPRA / Nareit, JP Morgan, MSCI, S&P et Stoxx.



BNP PARIBAS
ASSET MANAGEMENT

**L'investisseur
durable d'un
monde qui change**