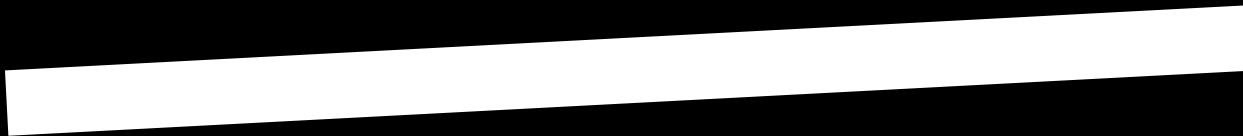


**INNOVER ET ENTREPRENDRE AVEC**



**L'ÉCOLE  
NORMALE  
SUPÉRIEURE  
DE LYON**



# INNOVER ET ENTREPRENDRE AVEC L'ENS DE LYON

## CHIFFRES-CLÉS

**2470** ÉTUDIANTS

**550**

enseignants,  
enseignants-chercheurs  
et chercheurs

**450**

doctorants inscrits  
à l'ENS de Lyon

**590**

personnels  
administratifs  
et techniques

**22**

unités mixtes  
de recherche (UMR) et  
unités de recherche (UR)

**6**

unités d'appui  
et de recherche (UAR)

**1**

hôtel  
à projets

**5<sup>e</sup>**

au classement QS France /  
130<sup>e</sup> mondial

**8<sup>e</sup>**

au classement THE France /  
251-300<sup>e</sup> mondial

**3<sup>e</sup>**

au classement THE des  
universités françaises à taille  
humaine / 9<sup>e</sup> mondial

**13-16<sup>e</sup>**

au classement de Shanghai  
France / 301-400<sup>e</sup> mondial

**12**

départements

**1**

Institut français de  
l'Éducation

**200**

universités partenaires

**69**

nationalités  
au sein de l'École

## DE LA RECHERCHE FONDAMENTALE À LA RECHERCHE IMPLIQUÉE

Si la qualité de la recherche de l'École normale supérieure de Lyon et de ses laboratoires est reconnue au plus haut niveau, tant en sciences exactes et expérimentales qu'en lettres et sciences humaines et sociales, c'est le résultat de notre exigence disciplinaire, de l'attention portée au recrutement des meilleurs étudiants comme des enseignants-chercheurs, et de notre motivation à toujours repousser les frontières de la connaissance en exploitant toute la richesse de notre environnement multidisciplinaire.

Les grands organismes de recherche nationaux nous font confiance : 50% des chercheurs de nos laboratoires sont affiliés à ces organismes. Par ailleurs, nous sommes classés chaque année dans le top 10 international des meilleures universités de recherche à taille humaine (THE ranking) et avons tissé un important réseau de collaborations avec les meilleures universités de recherche dans le monde. Ce sont autant de marques de la visibilité nationale et internationale de notre établissement.

Si notre vocation première est la production de connaissances, développer une recherche « impliquée », plutôt qu'appliquée, est également au cœur de nos préoccupations : impliquée dans la formation de nos étudiants, impliquée dans la résolution d'enjeux aux dimensions complexes et dans leurs applications concrètes, impliquée dans des démarches collaboratives avec nos partenaires.

### Pluridisciplinarité et innovation

Cinq axes profondément pluridisciplinaires structurent notre politique de recherche, en prise sur les enjeux posés aux sociétés contemporaines : la science des crises ; la science pour la résilience, fondée sur le nouveau rapport aux ressources dans un environnement fluctuant et menacé ; la science des données et de la modélisation, qui est au cœur d'une démarche scientifique transdisciplinaire, collaborative et ouverte ; la science des politiques publiques et de l'efficacité de la décision ; la médiation scientifique et culturelle ouverte à la diversité des publics. Ces axes s'entendent dans une vision internationale, tant les enjeux posés à la recherche sont aujourd'hui planétaires.

Cette vision nourrit notre ouverture aux acteurs du monde socio-économique. Aussi, nous vous invitons à découvrir les atouts que l'ENS de Lyon peut vous apporter dans votre démarche de recherche et d'innovation.

**Teua Vernoux**  
Vice-président à la Recherche

- 1 UNE SCIENCE DE TRÈS HAUT NIVEAU OUVERTE À VOS PROJETS**

L'ENS de Lyon développe une recherche de premier plan dans les domaines des sciences exactes et expérimentales et des sciences humaines et sociales qu'elle souhaite valoriser auprès de partenaires privés et publics. Cette politique dynamique s'appuie sur 22 unités de recherche d'excellence et des services dédiés au montage de partenariats et à la valorisation.
- 2 UN ENVIRONNEMENT DÉDIÉ AUX ACTEURS DE LA RECHERCHE**

Engagée dans la stratégie européenne de ressources humaines pour les chercheurs, l'ENS de Lyon a reçu le label HRS4R (Human resources strategy for researchers) en 2019. Elle héberge dans ses laboratoires les travaux de près de 1500 acteurs de la recherche dont 250 chercheurs internationaux.
- 3 UNE QUALITÉ SCIENTIFIQUE RECONNUE**

Avec, en moyenne, 1660 articles et 53 000 citations par an, l'ENS de Lyon est le 5<sup>e</sup> acteur français reconnu dans le monde (QS 2020). Ses chercheurs et enseignants-chercheurs sont régulièrement distingués par les communautés académiques française et internationale.
- 4 UN CREUSET D'ÉTUDIANTS ET JEUNES DOCTORANTS**

Les étudiants de l'ENS de Lyon bénéficient d'un parcours d'études personnalisé avec un taux d'encadrement exceptionnel et de nombreux stages de recherche. Un dispositif inédit leur offre la possibilité de créer leur propre laboratoire junior afin d'explorer le paysage de la recherche. Les doctorants, par le dispositif CIFRE, peuvent travailler en collaboration avec des entreprises.
- 5 DES ÉQUIPEMENTS DE POINTE ET DES RESSOURCES AU SERVICE DE LA RECHERCHE**

L'ENS de Lyon est l'un des lieux en France qui dispose d'équipements de très haute performance, de plateformes technologiques parfois uniques au monde et du savoir-faire qui les accompagne. Il est ainsi possible de concevoir et de réaliser sur site des dispositifs expérimentaux hors commerce – simple pièce ou appareillage complet.

L'accessibilité de ses ressources en sciences humaines et sociales s'appuie sur une politique de numérisation et d'enrichissement des données, dans le cadre de la science ouverte.
- 6 DES REGARDS CROISÉS POUR DES QUESTIONS COMPLEXES**

À l'École, la recherche s'aventure plutôt sur les chemins de traverse que sur les autoroutes de la connaissance. L'ENS de Lyon encourage la constitution d'équipes pluridisciplinaires et intersectorielles pour se saisir d'un même objet d'étude. La recherche transverse contribue à l'augmentation du potentiel de recherche et d'innovation, et permet de mieux répondre aux grands défis sociétaux.



• Ci-dessus : Cours de géographie.  
 • En haut à gauche : Système d'ablation laser ESI NWR 193  
 • En haut à droite : Laboratoire de physique. Installation de pédales instrumentées permettant la mesure des forces développées par les jambes d'un cycliste, afin de quantifier l'efficacité des séquences d'électrostimulation musculaire appliquée à des utilisateurs tétraplégiques.

- 7 UNE RECHERCHE EN DIALOGUE AVEC LES ENTREPRISES**

La valorisation des travaux de recherche menés à l'ENS de Lyon revêt des formes multiples : partenariats ou laboratoires communs avec des entreprises, dépôts de brevets et octrois de licences, créations et hébergements de start-up.

L'ENS de Lyon est également associée à la SATT Pulsalys. Acteur majeur de la Deep Tech sur Lyon et Saint-Étienne.
- 8 L'ACCÈS À DES RÉSEAUX D'EXCELLENCE**

Les laboratoires de l'École sont impliqués dans 9 des 12 laboratoires d'excellence (LabEx) de Lyon, 7 EquipEx et 2 Écoles universitaires de recherche (EUR). Ces équipes favorisent l'émergence de projets scientifiques ambitieux, visibles à l'échelle internationale, en recrutant des chercheurs et en investissant dans des équipements innovants.

Au niveau international, les chercheurs de l'ENS de Lyon travaillent régulièrement sur des thématiques ou des projets avec d'autres équipes de recherche, en France et à l'étranger. De ces collaborations sont nés 5 International Research Project (IRP), des "laboratoires sans murs".
- 9 L'OUVERTURE À UNE RECHERCHE MONDIALE ET DES CHERCHEURS DE TOUS HORIZONS**

L'engagement à l'international de l'ENS de Lyon se manifeste par des accords de partenariat avec 200 institutions étrangères dans plus de 50 pays et son intégration dans des réseaux de coopération dédiés à l'enseignement et à la recherche. Elle a noué des partenariats privilégiés avec la Chine (ECNU à Shanghai), l'Inde (réseau des IISER), l'Afrique francophone, et bien sûr les plus grandes universités en Europe et en Amérique du Nord.
- 10 DES RENCONTRES DISCIPLINAIRES**

Véritable bouillon de culture scientifique, l'ENS de Lyon propose chaque année plus de trois cents manifestations scientifiques – séminaires, workshops ou colloques. En lien avec nos laboratoires, des conférences internationales prestigieuses choisissent régulièrement l'ENS de Lyon.

## HRS4R - STRATÉGIE DES RESSOURCES HUMAINES POUR LES PERSONNELS DE LA RECHERCHE

En obtenant le Label HRS4R, l'ENS de Lyon s'est engagée dans la stratégie européenne de ressources humaines pour les chercheurs.

Celle-ci vise à améliorer les pratiques des organismes et établissements œuvrant dans le domaine de la recherche en matière de recrutement et de condition de travail des chercheurs. Le pilotage de sa mise en œuvre est assuré par le service Ingénierie de projets.

## SERVICE INGÉNIERIE DE PROJETS

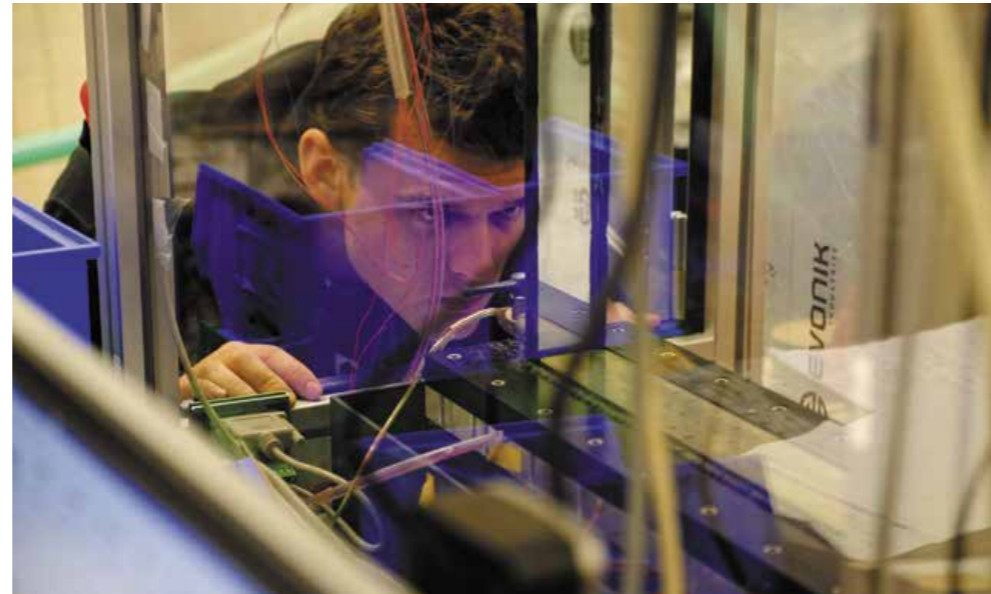
Il guide les chercheurs et enseignants-chercheurs de nos laboratoires, conformément à leurs besoins, dans la recherche de financements publics (locaux, nationaux, européens, internationaux).

SES ACTIONS :

- veiller et sensibiliser aux opportunités de financements (appels à projets de recherche),
- accompagner au montage et soumettre des projets en réponse à des appels à projets de recherche (sélection des appels à projets en fonction des besoins des chercheurs, explicitation des attendus des évaluateurs, aide au montage du dossier),
- contractualiser des projets financés.

## CELLULE CONGRÈS ET MANIFESTATIONS

Pour les manifestations scientifiques réunissant plus de 150 participants, l'ENS de Lyon met à disposition de ses chercheurs, une équipe dédiée à l'organisation de ces événements. Pour ce faire, elle prend en charge la logistique et la gestion administrative et financière.



• Ci-contre : Laboratoire de physique. Étude expérimentale des transferts thermiques dans une cellule de convection de Rayleigh-Bénard.  
• En bas à gauche : Bibliothèque Diderot de Lyon  
• En bas à droite : Laboratoire de chimie. Préparation d'échantillons en boîte à gants, en atmosphère contrôlée et inerte.



## BIBLIOTHÈQUE DIDEROT DE LYON

Plus de 1,2 million de documents imprimés, des milliers d'ouvrages et d'articles en accès électronique et plus de 500 000 pages numérisées.

## ENS ÉDITIONS

Un état de l'actualité de la recherche en sciences humaines et sociales. 14 collections d'ouvrages, 2 séries dédiées à l'édition de sources, 13 revues et un catalogue riche de 2000 titres.

## PERSÉE

Un accès, libre et gratuit, à plus de 700 000 documents, associé à une gamme d'outils de recherche et d'exploitation.



## CHIFFRES-CLÉS

22

unités mixtes de recherche (UMR) et unités de recherche (UR)

6

unités d'appui et de recherche (UAR)

12

départements

## RÉSULTATS DE LA RECHERCHE SUR 5 ANS

**346** contrats de recherche signés entre l'ENS de Lyon et des partenaires privés dont **39** thèses CIFRE

**18** entreprises incubées

**79** familles de brevets (291 brevets) dont 33 exploitées (licence/cession) par des partenaires privés

**46** logiciels et droits d'auteurs protégés (bases de données, images, etc.) dont 9 exploités

**18** savoir-faire secrets protégés dont 9 exploités

**120** distinctions

**9** LabEx

**7** EquipEx

**14** ERC hébergées par l'ENS de Lyon, dont 5 portées par l'ENS de Lyon

**10** projets financés dans le cadre du Pack ambition recherche de la Région AURA

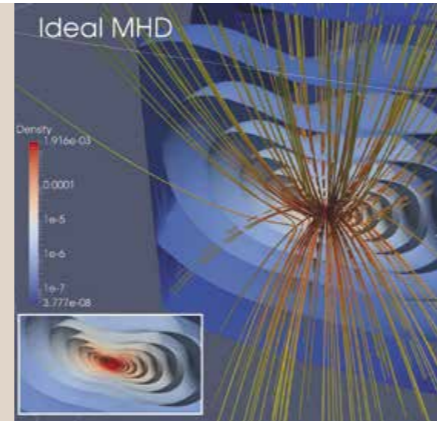
**2** Innovative Training Networks (ITN) en partenariat

**8 300** articles publiés et **265 000** citations



← **CIRI - Centre International de Recherche en Infectiologie**

“Comprendre les maladies infectieuses pour mieux les contrôler” au travers des spécialités du centre en bactériologie, virologie et immunologie.



↑ **CRAL - Centre de Recherche Astrophysique de Lyon**

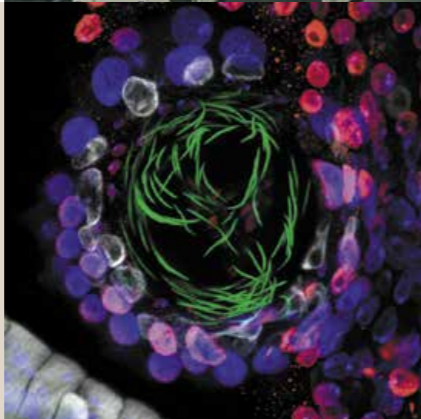
Recherche fondamentale en astrophysique et développement d'instruments destinés aux grands observatoires.



→ **CRMN - Centre de RMN à très hauts champs de Lyon**

Un environnement scientifique, attractif et agile – pour des équipes de recherche spécialisées en résonance magnétique nucléaire – ouvert à la chimie, la biologie et la physique.

↓ **IGFL - Institut de Génomique Fonctionnelle de Lyon**  
Développement de recherches en génomique fonctionnelle via le rassemblement de scientifiques de haut niveau provenant d'horizons très variés.



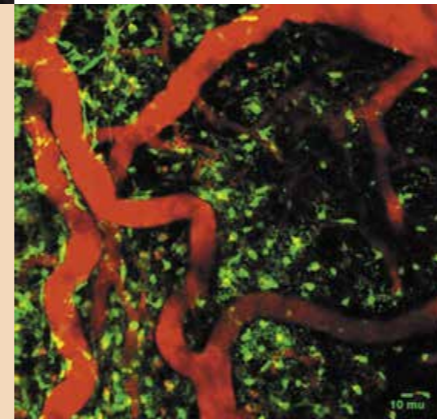
← **LPMC - Laboratoire de Biologie et Modélisation de la Cellule**

Caractérisation des bases moléculaires du fonctionnement normal et pathologique des cellules via des approches de génétique, de modélisation, de biologie quantitative et systémique.



→ **LCH - Laboratoire de Chimie**

Recherche interdisciplinaire à la frontière avec la biologie, les sciences des matériaux et la physique.

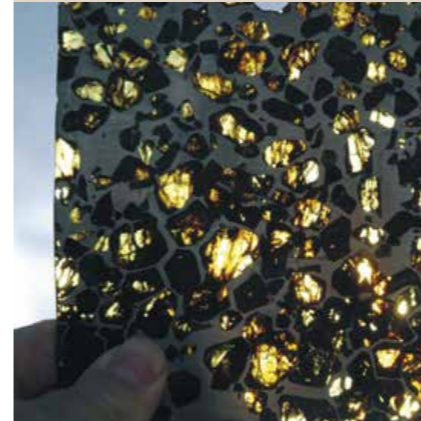


↓ **LGL-TPE - Laboratoire de Géologie de Lyon : Terre, Planètes, Environnement**  
Compréhension de la formation de la Terre et de son évolution pour une meilleure appréhension de l'apparition de la vie et de son développement.



← **LIP - Laboratoire de l'Informatique du Parallélisme**

Interactions créatives entre recherche fondamentale à long terme, conception de logiciels/matériels innovants et projets/transferts à court terme par le biais de collaborations industrielles.



→ **RDP - Laboratoire Reproduction et Développement des Plantes**

Biologie et évolution du développement des plantes et de leurs systèmes de reproduction par des approches expérimentales et prédictives ; problématiques sociétales associées.



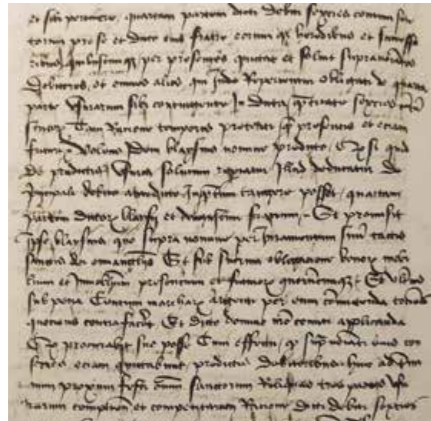
→ **LPENSL - Laboratoire de Physique**

Physique statistique, non-linéaire, mathématique ; signal et images ; turbulence ; physique quantique ; matière condensée, molle, active ; biophysique.



← **UMPA - Unité de mathématiques pures et appliquées**

Recherche en mathématiques fondamentales et interactions.



← **CIHAM - Histoire, Archéologie, Littératures des mondes chrétiens et musulmans médiévaux**

La spécificité de sa recherche : un ancrage spatial, l'interdisciplinarité et le comparatisme.



→ **CERCC - Centre d'études et de recherches comparées sur la création**

Au cœur du projet de ce laboratoire interdisciplinaire : analyse des jeux de langage, des transferts et traductions. Organisation de programmes d'accueil de créateurs dans différents domaines de recherche sur l'art vivant et le pouvoir des formes.



↑ **CMW - Centre Max Weber**

Laboratoire de sociologie généraliste. Ses thématiques : les formes de socialisation, le genre, l'éducation, le travail, la parenté, la connaissance, l'urbain, la culture, les sociologies visuelles, etc.

↓ **GATE - Groupe d'Analyse et de Théorie Économique**

Description et analyse des décisions individuelles et collectives avec une attention particulière aux dimensions éthique, comportementale et spatiale.



← **EVS - Laboratoire Environnement, Ville, Société**

Les interactions entre environnement, ville et société dans leurs dimensions spatiale et temporelle analysées par un laboratoire interdisciplinaire.



→ **HISOMA - Laboratoire Histoire et Sources des Mondes Antiques**

Des recherches sur les mondes anciens, à travers les disciplines des Sciences de l'Antiquité, de l'Ancien Empire pharaonique à la fin de l'Antiquité tardive, dans un espace correspondant principalement aux civilisations de la Méditerranée antique.



↓ **IAO - Institut d'Asie Orientale**

Des chercheurs spécialisés en anthropologie, droit, économie, géographie, histoire, littérature, philosophie et science politique ; des travaux de recherche portant principalement sur l'Asie de l'Est et du Sud-Est.



← **ICAR - Interactions, Corpus, Apprentissages, Représentations**

Des activités scientifiques pluridisciplinaires en linguistique et en didactique focalisées sur l'analyse multidimensionnelle des usages de la langue en interaction et dans le texte et appréhendée de manière outillée sur de grands corpus de données orales interactives et textuelles.



→ **IHRIM - Institut d'Histoire des Représentations et des Idées dans les Modernités**

Laboratoire transséculaire (XVI<sup>e</sup>-XX<sup>e</sup> siècles) et pluridisciplinaire. La spécificité de ses recherches : une approche historicisée des idées et des représentations littéraires, symboliques, artistiques et scientifiques.



← **LARHRA - Laboratoire de Recherche Historique Rhône-Alpes**

Histoires économique et sociale, religieuse, culturelle ; histoire de l'art, démographie historique, histoire du genre, des périodes moderne et contemporaine.

→ **Triangle - Action, discours, pensée politique et économique**

Laboratoire pluridisciplinaire abordant ensemble trois aspects de la politique entendue au sens large du terme : l'action, le discours et la pensée politique et économique.



## 5 INTERNATIONAL RESEARCH PROJECT (IRP), DES "LABORATOIRES SANS MURS"

### ● PHYCOMSYS

(Non-Equilibrium Physics of Complex Systems) s'intéresse à la matière molle active et passive, la mécanique des fluides et la turbulence.

### ● D-FFRACT

(Deformation, Flow and Fracture of Disordered Materials) étudie les instabilités mécaniques caractérisant les propriétés physiques des matériaux hétérogènes et notamment leurs conséquences en termes de risques géophysiques.

### ● MSD

(Matière : structure et dynamique) porte sur la physique des milieux complexes, avec une approche fondamentale ouvrant sur des débouchés en biophysique et géophysique.

### ● COMPUMORPH

(Computing Plant morphogenesis) s'attache à comprendre la dynamique de la morphogénèse des plantes. Cela nécessite un environnement de modélisation permettant une représentation multi-échelle explicite des formes et la prise en compte de données complexes de natures diverses.

### ● POSTWESTSOCIO

(Sociologies post-occidentales et sciences de terrain en Chine et en France) vise à faire avancer la connaissance collective sur le mode de fabrication du savoir sociologique par les sciences de terrain, dans une perspective comparatiste franco-chinoise.



## 1 PLATEFORME INTERNATIONALE DE RECHERCHE SCIENTIFIQUE

### JORISS

(Joint Research Institute for Science and Society) est une plateforme internationale de recherche scientifique issue d'un partenariat entre l'ENS de Lyon, l'East China Normal University (ECNU) et le CNRS.

## 1 LABORATOIRE COMMUN DE RECHERCHE

### CARMEN

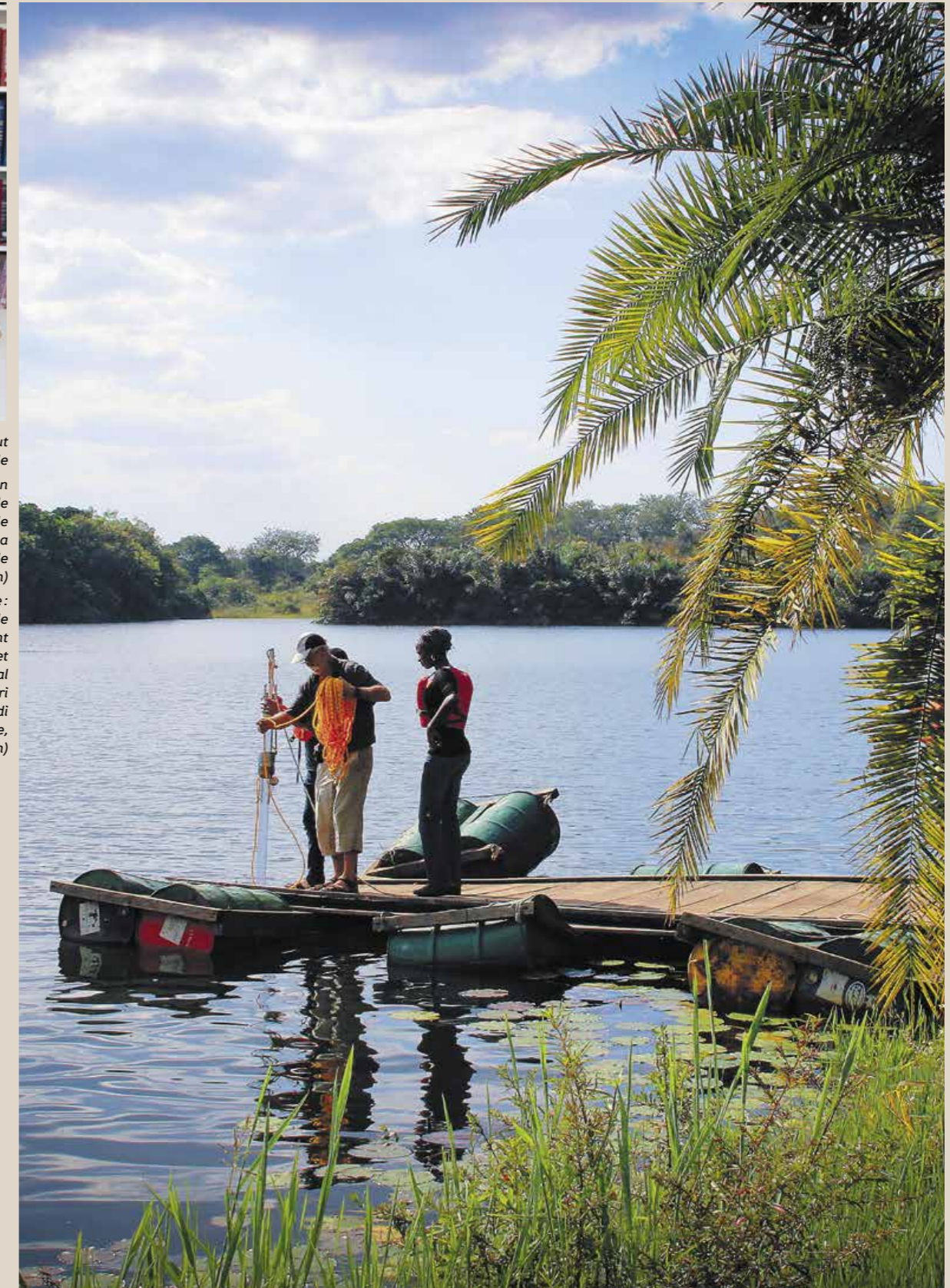
(Caractérisation des matériaux pour les énergies nouvelles) a pour objectif de renforcer les connaissances sur le transport moléculaire et/ou colloïdal dans des substrats poreux et développer des méthodologies d'analyse fine afin d'accompagner les innovations pour la transition énergétique.

## 1 INTERNATIONAL RESEARCH LAB (IRL)

### E2P2L

(Eco-Efficient Products and Processes Laboratory) est un IRL du CNRS, de Rhodia, de l'ENS de Lyon et de l'ECNU dédié à la chimie renouvelable et durable.

- Ci-dessus : Institut d'Asie orientale
- Ci-contre : Mission de carottage de sédiments dans le lac de Ngaoundaba (chaîne volcanique de l'Adamawa, Cameroun)
- En bas à gauche : Campagne de prélèvement archéologique et paléo-environnemental des sédiments de l'abri sous-roche de Youmbidi (région de Lastoursville, Gabon)





## SERVICE VALORISATION

L'ENS de Lyon apporte son expertise et construit avec les entreprises (grands groupes, ETI, PMI, start-up) des programmes de recherche en adéquation avec leurs attentes. Le service apporte une aide indispensable au développement des produits ou services (levée de verrous technologiques, ouverture de nouvelles perspectives).

### CONTRATS DE RECHERCHE AVEC LES PARTENAIRES PRIVÉS

- Identifier les chercheurs du domaine ciblé en lien avec votre projet,
- définir ensemble un programme et formaliser les conditions du contrat de recherche.
- Vous bénéficiez de :
  - contrats sur mesure,
  - notre efficacité et de notre réactivité : un interlocuteur unique négocie et signe pour le compte des différentes tutelles des laboratoires. Un établissement à taille humaine pour des prises de décisions rapides.

### PROPRIÉTÉ INTELLECTUELLE

- Identifier et protéger les résultats de la recherche,
- transférer les résultats et gérer les contrats de transfert soit directement, soit via la SATT PULSALYS ou autres partenaires.

### PARRAINAGE ET MÉCÉNAT

- Une opportunité pour nos partenaires de s'associer aux projets de nos laboratoires et départements.



## INCUBATEUR DE START-UP

Notre incubateur héberge en moyenne une dizaine de start-up par an sur des thématiques diverses : biotechnologie, informatique, chimie, géographie, etc.

### IL PROPOSE :

- Une mise à disposition de locaux (460 m<sup>2</sup>, 16 bureaux, 6 laboratoires, 1 salle de réunion)
- Un accès privilégié aux laboratoires, aux chercheurs et aux ressources
- Un accompagnement personnalisé avant la création de la start-up pour le porteur de projet.



## FORMATION PROFESSIONNELLE CONTINUE

Une offre originale et spécifique pour renforcer les compétences de vos collaborateurs dans leur cœur de métier ou leur permettre d'acquérir de nouvelles connaissances afin d'évoluer personnellement et professionnellement.

### SCIENCES ET TECHNOLOGIES :

- systèmes d'information géographique et cartographie assistée par ordinateur,
- résonance magnétique nucléaire appliquée aux liquides et solides,
- modélisation numérique, machine learning, traitement de données,
- spectrométrie de masse à couplage inductif,
- séquençage à haut débit,
- PCR quantitative...

### LANGUES ET COMMUNICATION :

- développer ses compétences dans plus de dix langues étrangères,
- préparer les certifications Bright, Cambridge et Linguaskill,
- réussir une présentation orale en anglais,
- perfectionner ses écrits scientifiques en anglais,
- prendre la parole en public...

Des formations finançables dans le cadre des dispositifs de la formation professionnelle continue.

### RÉFÉRENCES

**Grandes entreprises :**  
EDF, TOTAL, Fagor-Brandt, Gilead Sciences, Renault Trucks, Sanofi Pasteur, Meril.

**Organismes publics :**  
CNRS, INSERM, Opéra de Lyon, Région AURA, Pôle Emploi.

Plus d'informations :  
[www.ens-lyon.fr/formation/formation-continue](http://www.ens-lyon.fr/formation/formation-continue)

## TAXE D'APPRENTISSAGE

En choisissant de verser à l'ENS de Lyon, vous soutenez la formation par et pour la recherche en nous aidant à financer les équipements et les projets pédagogiques qui permettent à nos étudiants de progresser et faire progresser la connaissance.

Remplissez votre promesse de versement directement sur notre site : [www.ens-lyon.fr/taxe-apprentissage](http://www.ens-lyon.fr/taxe-apprentissage)



## L'ENS DE LYON PROPOSE DES SALLES ADAPTÉES ET ÉQUIPÉES À LA LOCATION

### 2 AMPHITHÉÂTRES :

- **Mérieux**  
de 491 places assises, atrium de 750 m<sup>2</sup> et 2 salles annexes de 48 et 36 sièges, parking attenant privatisable
- **Descartes**  
de 187 places

SALLE CONDORCET  
de 100 places assises

SALLE DE THÈSES  
de 100 places assises

Contact :  
[coordination.manifestations@ens-lyon.fr](mailto:coordination.manifestations@ens-lyon.fr)

## DES ÉQUIPEMENTS EXCEPTIONNELS

Ces équipements sont accessibles aux laboratoires académiques et/ou industriels. Pour y avoir accès – ainsi que pour obtenir les modalités de prêt ou de location – il est nécessaire de faire une demande auprès des responsables de plateforme.

Plus d'informations :

[www.ens-lyon.fr/recherche/structures-de-recherche/equipements](http://www.ens-lyon.fr/recherche/structures-de-recherche/equipements)

### IRRADIATEUR À RAYONS X

Modèle X-RAD 320 (PXi)



### SPECTROMÈTRE DE MASSE

Modèle MC-ICP-MS  
Nu Instruments NP 1



### LABORATOIRE P3

Laboratoire haute  
sécurité de niveau 3



### RAMAN

Plateforme de  
micro-spectrométrie  
Raman



### RMN À HAUTS CHAMPS

Spectromètres RMN  
de 400 MHz (9.4 T)  
à 1000 MHz (23.5 T)



### SPECTROMÈTRE DE MASSE

Modèle MC-ICP-MS Neoma  
(2<sup>e</sup> dans le monde,  
installé en mars 2021)



### PSI

Plateforme  
de séquençage



### DATACENTER

"Salle Informatique  
Nouvelle Génération"  
(SING)



### MEB

Microscope Électronique  
à Balayage



## ILS TRAVAILLENT AVEC L'ENS DE LYON

14 • 15

Nous apprécions notre collaboration avec l'ENS de Lyon dans le cadre de travaux de recherche, nécessitant des connaissances et des instruments très spécifiques. Cette collaboration apporte une orientation industrielle très concrète aux résultats.

**BIOMÉRIEUX**

Travailler avec l'ENS de Lyon nous a permis de mener à bien notre projet éditorial et de proposer un outil conforme à nos ambitions.

**ÉDITIONS RETZ**

Par son expertise dans de nombreux domaines scientifiques, l'ENS de Lyon nous a aidés à cribler et analyser les gènes nucléaires impliqués dans la reproduction de certaines espèces avec lesquelles nous travaillons. Une belle expérience pour nos équipes scientifiques et une vraie avancée dans nos projets de recherche en création variétale.

**ENZA ZADEN**

L'ENS de Lyon a soutenu les premiers développements de notre entreprise, tant matériellement que juridiquement. Cet environnement bienveillant nous a permis de mûrir sereinement et de consolider nos liens avec des laboratoires partenaires.

**GEOPEKA**

Nous avons avec l'ENS de Lyon un partenariat scientifique de longue date très riche et fructueux, sur des projets importants. Nous avons créé des liens forts, plus particulièrement en chimie computationnelle, qui se renforcent dans les domaines émergents des Nouvelles Technologies de l'Énergie.

**IFP ÉNERGIES NOUVELLES**

Mathym est issue du laboratoire de chimie de l'ENS de Lyon et exploite plusieurs brevets développés par ses équipes. Notre société a bénéficié d'un accompagnement structurel fort qui a joué un rôle essentiel dans son développement et sa croissance.

**MATHYM**

Notre collaboration avec l'ENS de Lyon a été très appréciable pour son apport de ressources investies très pointues, son environnement matériel performant et son tissu industriel de proximité dense, qui permettent de tirer le meilleur parti de la technologie.

**SAFRAN ELECTRONICS & DEFENSE**

Nous sommes fiers de collaborer depuis plus de 10 ans avec les experts scientifiques de l'ENS de Lyon, à la pointe de l'innovation, afin de mieux comprendre et répondre aux enjeux de santé humaine, mais aussi contribuer au développement, à l'attractivité de l'agglomération lyonnaise et à sa visibilité sur la scène internationale.

**SANOFI PASTEUR**

Cette collaboration est riche scientifiquement et humainement. Le résultat du partenariat est une solution particulièrement innovante qui n'a pas d'égal sur le marché, et une valorisation du savoir-faire des chercheurs, au service d'enjeux sociétaux et économiques.

**SKILDER**



## RECRUTEZ UN DOCTORANT VIA LE DISPOSITIF CIFRE

Le dispositif des Conventions industrielles de formation par la recherche (Cifre) permet à l'entreprise de bénéficier d'une aide financière pour recruter un jeune doctorant dont les travaux de recherche, encadrés par un laboratoire public de recherche, conduiront à la soutenance d'une thèse.

- **Contact :**  
[valorisation@ens-lyon.fr](mailto:valorisation@ens-lyon.fr)

## FAITES PARVENIR VOS OFFRES DE STAGES À NOS ÉTUDIANTS ET DOCTORANTS

L'ensemble des normaliens élèves et étudiants, ainsi que des auditeurs de M1 et M2, ont au moins un stage obligatoire à effectuer pendant leur formation à l'ENS de Lyon.

Engager un étudiant formé à l'ENS de Lyon pour effectuer un stage dans votre entreprise, c'est le gage d'un stagiaire formé par la recherche, curieux, exigeant et avec une appétence pour les questions complexes.

- **Pour découvrir les 61 parcours de formation de l'ENS de Lyon :**  
[www.ens-lyon.fr/formation/offre-de-formation/uue-masters](http://www.ens-lyon.fr/formation/offre-de-formation/uue-masters)

### QUI CONTACTER ?

Transmettez vos offres de stage au bureau des stages, qui pourra également vous accompagner dans la définition de votre besoin et du profil recherché :

- **Sciences exactes et expérimentales :**  
[bureaudesstages.monod@ens-lyon.fr](mailto:bureaudesstages.monod@ens-lyon.fr)
- **Sciences humaines et sociales :**  
[bureaudesstages.descartes@ens-lyon.fr](mailto:bureaudesstages.descartes@ens-lyon.fr)

### MODALITÉS PRATIQUES

- **Durée du stage :** de 22 jours à 6 mois, 924 heures de stage maximum, 132 jours maximum à temps partiel ou de façon discontinue.
- **Gratification :** selon les lois en vigueur pour les auditeurs et normaliens étudiants, pas de gratification pour les normaliens élèves\*.

## DÉCOUVREZ LE RÉSEAU DES ALUMNI DE L'ENS DE LYON

Nos anciens étudiants travaillent dans la recherche publique et privée, l'enseignement secondaire et supérieur, la haute fonction publique, l'édition et les media. N'hésitez pas à entrer en contact avec la communauté de nos anciens.

- **Site des Alumni :** [www.alumni.ens-lyon.fr](http://www.alumni.ens-lyon.fr)

\*Les normaliens élèves ont un statut de fonctionnaire stagiaire et, à ce titre, ne peuvent recevoir une indemnité de stage.

### CRÉDITS PHOTOGRAPHIQUES :

**Pages 2-3 :** Vincent Moncorgé - **Pages 4-5 :** Vincent Moncorgé - **Page 6 :** CIRI ; CRAL - N. Vaytet, B. Commerçon, J. Masson, M. González, G. Chabrier, Astronomy & Astrophysics, 615, 5, 2018 ; CRMN ; LBMC ; IGFL - Vincent Moncorgé ; LCH - **Page 7 :** LIP ; LGL-TPE - Pierre Thomas ; RDP - Mohammed Bendahmane ; LPENSL - Amélie Chardac ; UMPA - Vincent Moncorgé - **Page 8 :** Ciham - Archives d'État de Turin, avec l'autorisation du ministère de la Culture (Italie) ; CERCC - Eric Dayre ; CMW - Unsplash @Ryoji\_Iwata ; EVS - @Mathieu Cassel ; Ihrim - Gallica @Florence Poncet ; Gate - Istock @sharply\_done - **Page 9 :** IAO - Pixabay @thepoorphotographer ; Larhra - Domenico Remps, Cabinet de curiosités, c. 1690, huile sur toile. Florence, Museo dell' Opificio delle Pietre Dure. Source : Wikimedia Commons ; Triangle - Istock @Ridofranz ; Hisoma - @Dorothee Elwart ; ICAR - @Rémi Léger - **Pages 10-11 :** IAO - Vincent Moncorgé ; LGL-TPE - Guillemette Ménot - **Page 12 :** ENS de Lyon - **Page 13 :** Vincent Moncorgé - **Page 14 :** Vincent Moncorgé ; sauf CRMN - **Page 16 :** Vincent Moncorgé - **4<sup>e</sup> de couverture :** Nil Hoppenot

**ENS de Lyon**

• **site Descartes**

15, parvis René Descartes - BP 7000  
69342 Lyon Cedex 07 - France

• **site Monod**

46, allée d'Italie  
69364 Lyon Cedex 07 - France

**Administration de la recherche**

Email : [administration.recherche@ens-lyon.fr](mailto:administration.recherche@ens-lyon.fr)  
Tél. : +33 (0) 4 26 23 38 35

**Service Valorisation**

Email : [valorisation@ens-lyon.fr](mailto:valorisation@ens-lyon.fr)  
Tél. : +33 (0)4 26 23 38 33

**Ingénierie de projets**

Email : [ingenierie.projets@ens-lyon.fr](mailto:ingenierie.projets@ens-lyon.fr)  
Tél. : +33 (0)4 72 72 81 80

**Cellule Congrès et manifestations**

Email : [cellule.congres@ens-lyon.fr](mailto:cellule.congres@ens-lyon.fr)  
Tél. : +33 (0)4 72 72 80 75

**Taxe d'apprentissage**

Email : [taxe.apprentissage@ens-lyon.fr](mailto:taxe.apprentissage@ens-lyon.fr)  
Tél. : +33 (0)4 37 37 60 00

**Formation continue**

Email : [formation.continue@ens-lyon.fr](mailto:formation.continue@ens-lyon.fr)  
Tél. : + 33 (0)4 37 37 60 00

