



DATA CENTER

Des accessoires pour
l'organisation du câblage des centres de données

IX/24 - 0960 0016 0009 F



SES-STERLING [®]
www.ses-sterling.com





Products conform to **Directive RoHS**
Produits conformes à la **Directive RoHS**
Produkte, die der **RoHS-Richtlinie** entsprechen



Products certified **halogen free**
Produits certifiés **sans halogène**
Halogenfreie Produkte

We ensure close control of the REACH Regulation.
To contact the department responsible for REACH: tech@ses-sterling.com

REACH

Nous assurons un suivi rigoureux du Règlement REACH.
Pour contacter le responsable REACH : tech@ses-sterling.com

Wir sorgen für ein genaues Einhalten der REACH-Verordnung.
Um den REACH-Verantwortlichen zu kontaktieren: technik@ses-sterling.com

001	white	blanc	weiß
002	blue	bleu	blau
003	green	vert	grün
004	yellow	jaune	gelb
005	orange	orange	orange
006	brown	brun	braun
007	red	rouge	rot
008	purple	violet	violett
010	black	noir	schwarz
013	grey	gris	grau
015	pink	rose	rosa
020	light blue	bleu clair	hellblau
022	light green	vert clair	hellgrün
060	yellow/green	jaune/vert	gelb/grün
097	silver	argent	silber
098	turquoise	turquoise	türkis



Organiser la gestion des câbles d'un Data Center est un enjeu important de l'installation, tant lors de la mise en place de l'infrastructure que lors d'un ajout ultérieur d'appareils périphériques (serveur, racks, routeurs, ...) ou encore lors d'une opération de dépannage. SES-STERLING vous offre une sélection d'accessoires de câblage, sans halogène, adaptés à cet environnement spécifique pour :

- protéger et isoler,
- identifier,
- conduire et fixer vos câbles à travers l'infrastructure
- rendre leur gestion ultérieure plus facile.

Page	Produit	Matière	Tenue au feu	Températures d'utilisation
Protection et isolation - Gaines de protection				
3	Gaine de protection fendue en spirale PLIOSPIRE PE	PE	-	-50 à +85°C
3	Gaine de protection fendue en spirale PLIOSPIRE PA	PA	HB UL94	-40 à +120°C
4	Gaine de protection PLIOZIP	PP	HB UL94	-30 à +85°C
6	Gaines tressées expansibles PLIOSIL-PET et PET-S	PET	V2 UL94 Auto-extinguible	-50° à +130°C
8	Gaine tressée expansible PLIOSIL-PA	PA	V2 UL94 Auto-extinguible	-55° à +135°C
9	Gaine tissée fendue auto-refermable PLIOSIL WS	PET	V0 UL94 Auto-extinguible	-50° à +150°C
10	Gaine flexible annelée fendue PWYS PLIOWELL	PA	Auto-extinguible selon EN50086	-40° à +120°C
11	Clips PWCL	PA	V2 UL94 Auto-extinguible selon EN61386	-40° à +135°C
Protection et isolation - Accessoires d'étanchéité				
12	Presse-étoupe PLIO-PE	PA	-	-20 à +100°C
13	Bouchons et protecteurs	PA	-	-20 à +100°C
14	Passe-fils d'étanchéité DX	EPDM	-	-40 à +100°C
Repérage - Identification des installations				
15	Cartes-repères SES-MARKERS «Danger»	Polyester avec adhésif	Auto-extinguible	-40°C à +150°C
16	Plaques PBC-LASER	Acrylique	-	-40 à +80°C
17	Imprimante PLIOMARK-PRINT EOS5	-	-	-
18	Bandes et étiquettes TA mousse	Mousse de polyester avec adhésif	-	-40° à +90°C
19	Imprimante LETATWIN	-	-	-
20	Étiquettes adhésives LM-TP	Mousse de polyester avec adhésif	-	-30 à +90°C
Repérage - Identification des câbles				
20	Bande M1P-BAND10	PE	-	-10 à +65°C
21	Gaine thermorétractable PLIOFINE BX-P	Polyoléfine réticulée	-	-55 à +105°C



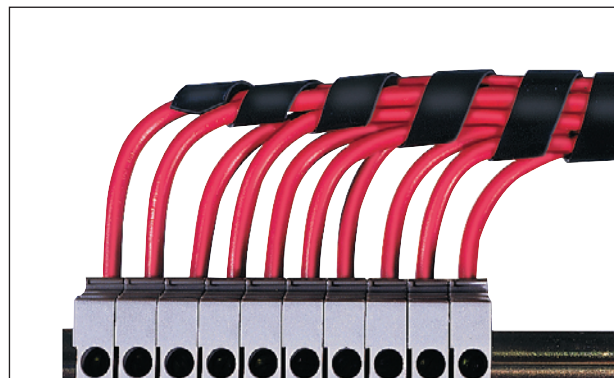
Page	Produit	Matière	Tenue au feu	Températures d'utilisation
Repérage - Identification des câbles				
22	Feuilles de repérage SES-EV	PET	-	-40 à +125°C
23	Tubes porte-repères PR	EVA	-	-10 à +65°C
24	Étiquettes LMB	PET	-	-40 à +125°C
24	Plaquettes 14-1177	PC/ASA	V0 UL94 Auto-extinguible	-20 à +60°C
25	Barrettes PLIO® gravées LASER	PP	V0 UL94 Auto-extinguible	-20 à +90°C
Repérage – Systèmes de repérage				
26	Système de repérage PLIOGRIP	POM	HB UL94	-40° à +90°C
29	Système de repérage PLIO SNAP +®	POM	HB UL94	-40° à +90°C
32	Barrettes LFL 2H	PET	-	-40 à +125°C
33	Porte-étiquettes PLIO CLICK	EVA	-	-20° à +65°C
Fixations de câbles - Attaches et colliers				
34	Attache-câbles BELTO HT	PA	V2 UL94 Auto-extinguible	-40 à +110°C
35	Attache-câbles SES-QUICK à tête-rivet	PA	V2 UL94 Auto-extinguible	-40 à +85°C
36	Attache-câbles SES-QUICK SL-V0	PA	V0 UL94 Auto-extinguible	-40 à +100°C
37	Attache-câbles SES-TW	PA	V2 UL94 Auto-extinguible	-40 à +85°C
38	Colliers et bandes SES-WRAP auto-agrippants	crochets : PP bande : PA	-	-20 à +105°C
39	Colliers SES-CX	PA	V2 UL94 Auto-extinguible	-40 à +130°C
40	Colliers préformés SES-CN	PA	HB UL94	-40 à +130°C
41	Embase berceau TM	PA	V2 UL94 Auto-extinguible	-40 à +85°C
Conduits de câbles - Goulottes et accessoires				
42	Goulotte de câblage GN-HF-A6/4	PC/ABS	V0 UL94 Auto-extinguible	-25 à +90°C
43	Goulotte flexible PLIOFLEX	PP	V2 UL94 Auto-extinguible	-40 à +70°C (fixation avec vis) -40 à +60°C (fixation avec adhésif)
44	Guide-câbles PLIOCATCH 1U-W et 2U-W	PA	V2 UL94 Auto-extinguible	-40 à +85°C
45	Bloc câble PLIOCATCH à visser	PA	V2 UL94 Auto-extinguible	-40 à +85°C
46	Bloc câble PLIOCATCH à clipser	PA	V2 UL94 Auto-extinguible	-40 à +85°C
47	Guide-câble PLIOCATCH DELTA	PA	V2 UL94 Auto-extinguible	-40 à +85°C
Outillage de câblage – Outils de dégainage				
48	Outil de dégainage SES-JOKARI CAT 1	-	-	-
48	Outil de dégainage SES-JOKARI FIBRE STRIP LC	-	-	-





PLIOSPIRE

	PE	PA
Matières :	polyéthylène	polyamide résistant aux intempéries
Températures d'utilisation :	-50 à +85°C	-40 à +120°C
Résistance à la traction :	12 MPa	35 MPa
Allongement à la rupture :	550 %	240 %
Rigidité diélectrique :	>25 kV/mm	16 kV/mm
Tenue à la flamme :	-	HB UL94



type	naturel 018	rouge 007	orange 005	code article bleu 002	jaune 004	gris 013	noir 010	capacité Ø mm	Ø ext. mm	paroi mm	pas de la spirale mm	m
PE 3	0819 0001 018	0819 0024 007	0819 0024 005	0819 0024 002	0819 0024 004	0819 0004 013	0819 0004 010	1,5...7	3	0,75	5	50
PE 6	0819 0002 018	0819 0025 007	0819 0025 005	0819 0025 002	0819 0025 004	0819 0005 013	0819 0005 010	5...20	6	0,8	12	25*
PE 12	0819 0003 018	0819 0026 007	0819 0026 005	0819 0026 002	0819 0026 004	0819 0006 013	0819 0006 010	10...40	12	1	16	25*
PE 17	0819 0029 018	-	-	-	-	-	0819 0029 010	20...60	17	1,4	24	25
PE 22	0819 0021 018	-	-	-	-	-	0819 0022 010	25...100	22	1,4	24	25

type	code article noir 010	capacité Ø mm	Ø ext. mm	paroi mm	pas de la spirale mm	m
PA 3	0819 0016 010	2...7	3	0,4	5	50
PA 6	0819 0017 010	5...20	6	0,6	8	25*
PA 12	0819 0018 010	10...40	12	0,8	10	25*

* Pour faciliter le frettage, un guide PLIOSPIRE est livré dans chaque emballage pour les types 6 et 12.

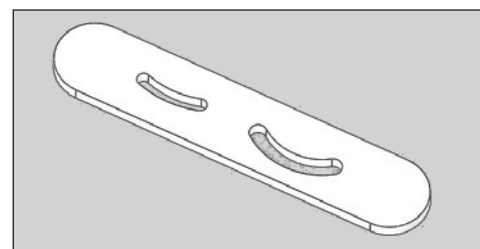


Tous les types de gaine spirale PLIOSPIRE peuvent être livrés, avec un supplément de prix, dans des longueurs spéciales. Nous consulter.

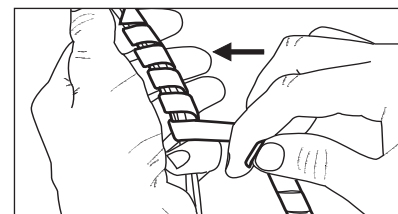
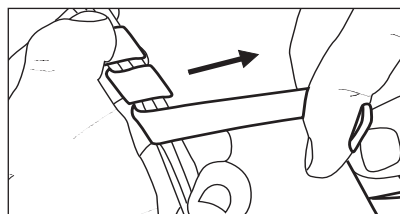
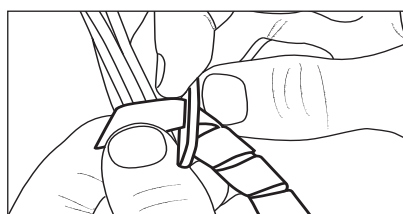
• Guide PLIOSPIRE (pour faciliter le frettage)

type	code article	pour types	pces
Guide	0819 0101 001	6 - 12	10

Principe d'utilisation en vidéo



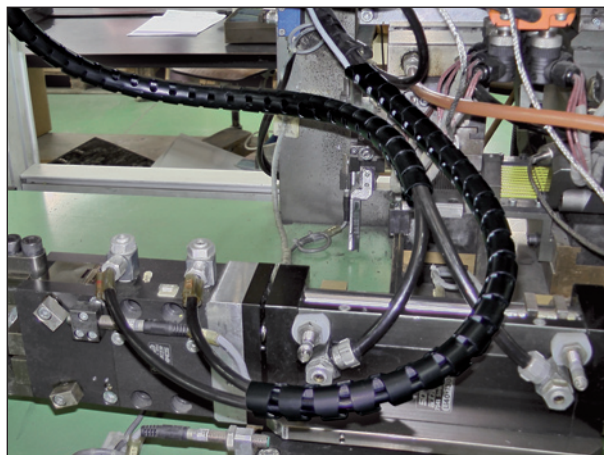
Principe d'utilisation du guide PLIOSPIRE :



PLIOZIP

Matière : PP
Coloris : blanc, orange, noir, gris clair, argent
Températures d'utilisation : -30 à +85°C (+90°C en pointe)
Rigidité diélectrique : >20 kV/mm
Tenue à la flamme : HB UL94
Résistance chimique : bonne vis-à-vis de la plupart des solvants et agents chimiques, des graisses et huiles minérales, de l'essence...

Applications : maintien et protection des tubes pneumatiques et hydrauliques, des faisceaux de câbles dans les installations électriques fixes ou mobiles, et particulièrement dans la construction de machines et d'armoires de commande.

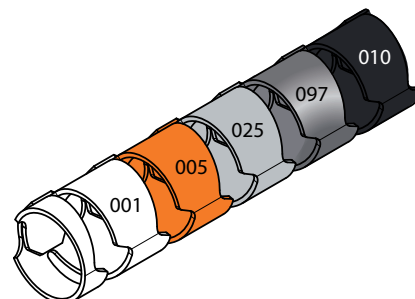


Exemple de commande :

Coloris : 001 005* 010 025 097
 blanc orange noir gris clair argent

code groupe	détail article	code coloris
0820	x x x x	x x x

* le coloris orange est livrable uniquement en couronne.



• En couronne

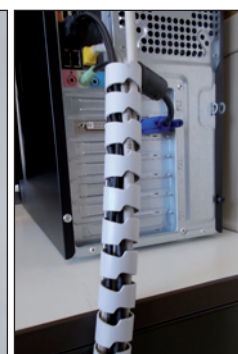
type	code article en couronne	Ø nominal mm	épaisseur de paroi mm	capacité Ø max. mm	m
PLIOZIP 08 PP	0820 0001 ***	8	0,8	10	100
PLIOZIP 15 PP	0820 0002 ***	15	0,8	16	50
PLIOZIP 20 PP	0820 0003 ***	20	0,9	23	30
PLIOZIP 25 PP	0820 0004 ***	25	1	25	20
PLIOZIP 32 PP	0820 0005 ***	32	1,3	32	15




• En longueur de 2 m

type	code article en longueur	Ø nominal mm	épaisseur de paroi mm	capacité Ø max. mm	m
PLIOZIP 15 PP L2	0820 0012 ***	15	0,8	16	2
PLIOZIP 20 PP L2	0820 0013 ***	20	0,9	23	2
PLIOZIP 25 PP L2	0820 0014 ***	25	1	25	2

livré en sachet muni d'un trou européen de suspension.

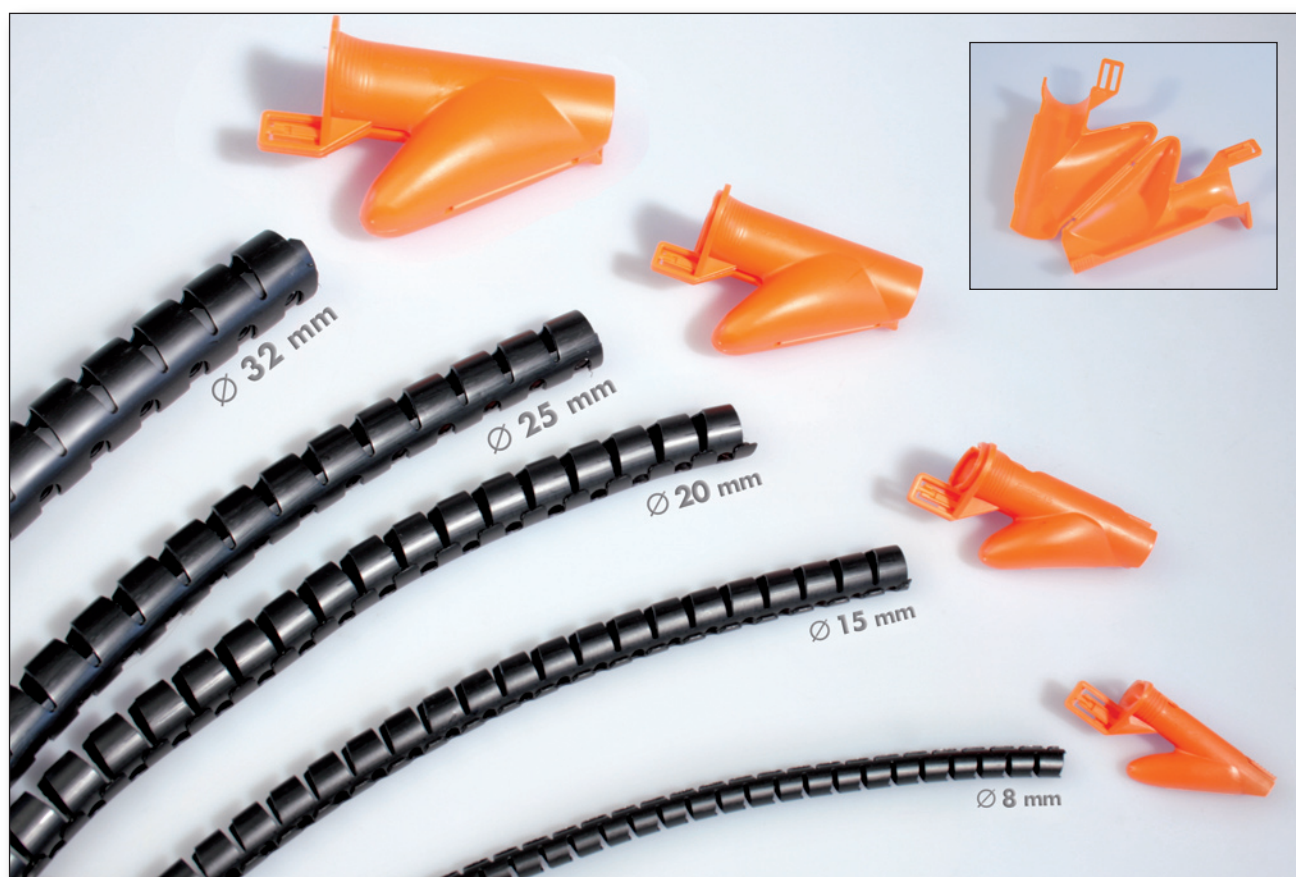


Autres coloris et longueurs disponibles sur demande spéciale

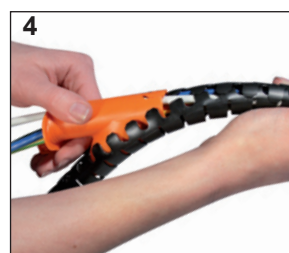
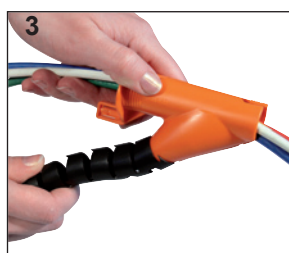
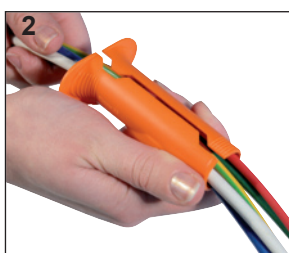
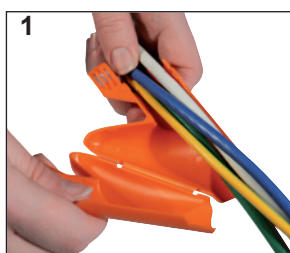
type	code article	pour gaine	 pce
PLIOZIP 08	0820 0101 000	PLIOZIP 08	1
PLIOZIP 15	0820 0102 000	PLIOZIP 15	1
PLIOZIP 20/25	0820 0103 000	PLIOZIP 20 - PLIOZIP 25	1
PLIOZIP 32	0820 0105 000	PLIOZIP 32	1



L'outil de montage est livré de série avec chaque emballage.
Il peut en outre être fourni séparément en tant qu'outil de rechange.



Principe d'utilisation



Principe
d'utilisation
en vidéo

Gaine tressée expansible en Polyéthylène-Téréphthalate



PLIOSIL-PET

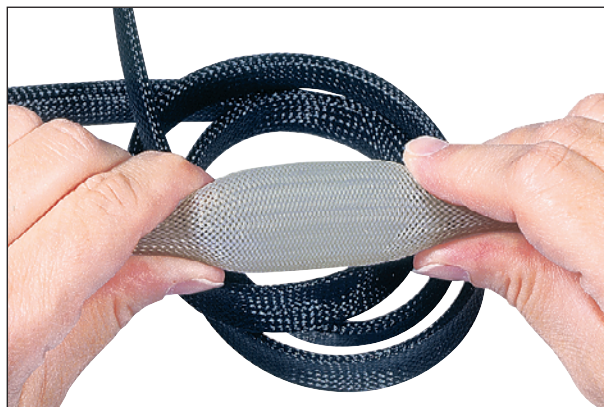


PET

Rapport d'expansion 1 à 2

Matière : PET
Recouvrement : ≥ 70%
Températures d'utilisation : -50 à +130°C
Point de fusion : +260°C
Tenue au feu : auto-extinguible
V2 UL94
Spécifications : EN 45545
exempt d'halogène

Applications : gaine souple et flexible à usage courant pour l'assemblage de fils électriques dans les domaines des armoires électriques et l'automatisme. Homologuée pour le matériel roulant, cette gaine est également utilisée dans le ferroviaire.



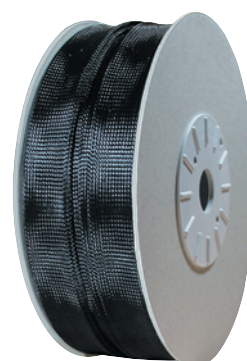
• Boîte distributrice

type		code article		recouvrement selon norme DIN 65164	plage d'expansion Ø (mm)	m
		noir 010	gris 013			
PET	3	0624 0001 010	0624 0001 013	85%	2 ... 6	100
PET	4	0624 0002 010	0624 0002 013	89%	3 ... 8	100
PET	5	0624 0003 010	0624 0003 013	84%	4 ... 10	100
PET	6	0624 0004 010	0624 0004 013	81%	6 ... 12	100
PET	8	0624 0005 010	0624 0005 013	80%	8 ... 16	100
PET	10	0624 0006 010	0624 0006 013	78%	10 ... 20	100
PET	12	0624 0007 010	0624 0007 013	77%	12 ... 24	50
PET	15	0624 0008 010	0624 0008 013	76%	15 ... 27	50
PET	20	0624 0009 010	0624 0009 013	70%	19 ... 32	25
PET	25	0624 0010 010	0624 0010 013	74%	24 ... 38	25
PET	30	0624 0011 010	0624 0011 013	77%	28 ... 47	25
PET	40	0624 0013 010	0624 0013 013	74%	40 ... 63	25
PET	50	0624 0015 010	0624 0015 013	79%	45 ... 75	25
PET	60	0624 0016 010	0624 0016 013	83%	48 ... 92	25




• Bobine industrielle - grande longueur

type		code article		recouvrement selon norme DIN 65164	plage d'expansion Ø (mm)	m
		noir 010	gris 013			
PET	3 indus	0624 0201 010	0624 0201 013	85%	2 ... 6	1000
PET	4 indus	0624 0202 010	0624 0202 013	89%	3 ... 8	1000
PET	5 indus	0624 0203 010	0624 0203 013	84%	4 ... 10	400
PET	6 indus	0624 0204 010	0624 0204 013	81%	6 ... 12	400
PET	8 indus	0624 0205 010	0624 0205 013	80%	8 ... 16	300
PET	10 indus	0624 0206 010	0624 0206 013	78%	10 ... 20	300
PET	12 indus	0624 0207 010	0624 0207 013	77%	12 ... 24	300
PET	15 indus	0624 0208 010	0624 0208 013	76%	15 ... 27	300
PET	20 indus	0624 0209 010	0624 0209 013	70%	19 ... 32	200
PET	25 indus	0624 0210 010	0624 0210 013	74%	24 ... 38	200
PET	30 indus	0624 0211 010	0624 0211 013	77%	28 ... 47	150
PET	40 indus	0624 0213 010	0624 0213 013	74%	40 ... 63	100
PET	50 indus	0624 0215 010	0624 0215 013	79%	45 ... 75	100
PET	60 indus	0624 0216 010	0624 0216 013	83%	48 ... 92	50



• Boîte de distribution - petite longueur (10 m)

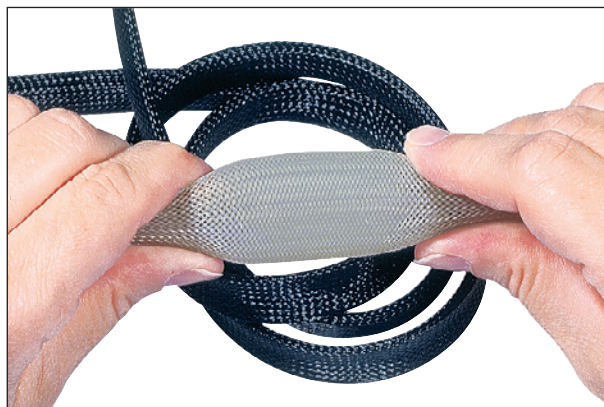
type	code article		recouvrement selon norme DIN 65164	plage d'expansion Ø (mm)	 m
	noir 010	gris 013			
PET 3 x 10 m	0624 0401 010	0624 0401 013	85%	2 ... 6	10
PET 4 x 10 m	0624 0402 010	0624 0402 013	89%	3 ... 8	10
PET 5 x 10 m	0624 0403 010	0624 0403 013	84%	4 ... 10	10
PET 6 x 10 m	0624 0404 010	0624 0404 013	81%	6 ... 12	10
PET 8 x 10 m	0624 0405 010	0624 0405 013	80%	8 ... 16	10
PET 10 x 10 m	0624 0406 010	0624 0406 013	78%	10 ... 20	10
PET 12 x 10 m	0624 0407 010	0624 0407 013	77%	12 ... 24	10
PET 15 x 10 m	0624 0408 010	0624 0408 013	76%	15 ... 27	10
PET 20 x 10 m	0624 0409 010	0624 0409 013	70%	19 ... 32	10
PET 25 x 10 m	0624 0410 010	0624 0410 013	74%	24 ... 38	10
PET 30 x 10 m	0624 0411 010	0624 0411 013	77%	28 ... 47	10
PET 40 x 10 m	0624 0413 010	0624 0413 013	74%	40 ... 63	10



PET-S

Rapport d'expansion 1 à 3

Matière : PET
Recouvrement : ≥ 55%
Températures d'utilisation : -50 à +130°C
Point de fusion : +260°C
Tenue au feu : auto-extinguible
V2 UL94
Spécifications : EN45545
exempt d'halogène
Applications : avec son fort taux d'expansion, cette gaine couvre une plage d'utilisation étendue (connecteurs volumineux) ou des formes irrégulières.



• Boîte distributrice

type	code article		recouvrement selon norme DIN 65164	plage d'expansion Ø (mm)	 m
	noir 010	gris 013			
PET-S 15	0624 0018 010	0624 0018 013	78%	10 ... 30	25
PET-S 35	0624 0019 010	0624 0019 013	55%	20 ... 60	25



Catalogue général : Page

A6/5-01

A6/5-02

Manchons à la demande



Gaine tressée expansible en polyamide 6.6



PLIOSIL-PA



PA

Matière : PA6.6
Recouvrement : ≥ 80%
Températures d'utilisation : -55 à +135°C
Point de fusion : +255°C
Tenue au feu : auto-extinguible
V2 UL94
Spécifications : exempt d'halogène

Applications : développée pour des applications esthétiques, cette gaine a un fort pouvoir de recouvrement et une très bonne tenue à l'abrasion. Elle est utilisée dans les domaines de l'industrie, l'aéronautique, le matériel roulant, etc. La version orange est conçue pour les applications liées aux véhicules électriques et hybrides pour l'identification des circuits à haute tension.



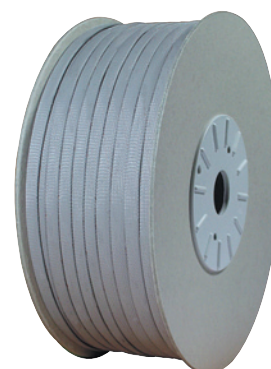
• Boîte distributrice

type		code article		Nouveau orange 005	taux de recouvrement DIN 65164	plage d'expansion Ø (mm)	m
		noir 010	gris 013				
PA	4	0624 0022 010	0624 0022 013	0624 0022 005	84%	3 ... 7	100
PA	6	0624 0023 010	0624 0023 013	0624 0023 005	85%	5 ... 8	100
PA	8	0624 0024 010	0624 0024 013	0624 0024 005	83%	7 ... 10	100
PA	10	0624 0025 010	0624 0025 013	0624 0025 005	84%	9 ... 13	50
PA	12	0624 0026 010	0624 0026 013	0624 0026 005	84%	11 ... 16	50
PA	16	0624 0027 010	0624 0027 013	0624 0027 005	83%	15 ... 21	50
PA	20	0624 0028 010	0624 0028 013	0624 0028 005	81%	20 ... 26	50
PA	25	0624 0030 010	0624 0030 013	0624 0030 005	85%	24 ... 31	50
PA	30	0624 0031 010	0624 0031 013	0624 0031 005	86%	28 ... 38	50
PA	40	0624 0032 010	0624 0032 013	0624 0032 005	80%	38 ... 50	50



• Bobine industrielle - grande longueur

type		code article		taux de recouvrement DIN 65164	plage d'expansion Ø (mm)	m
		noir 010	gris 013			
PA	4 indus	0624 0222 010	0624 0222 013	84%	3 ... 7	1000
PA	6 indus	0624 0223 010	0624 0223 013	85%	5 ... 8	400
PA	8 indus	0624 0224 010	0624 0224 013	83%	7 ... 10	300
PA	10 indus	0624 0225 010	0624 0225 013	84%	9 ... 13	300
PA	12 indus	0624 0226 010	0624 0226 013	84%	11 ... 16	300
PA	16 indus	0624 0227 010	0624 0227 013	83%	15 ... 21	300
PA	20 indus	0624 0228 010	0624 0228 013	81%	20 ... 26	200
PA	25 indus	0624 0230 010	0624 0230 013	85%	24 ... 31	200
PA	30 indus	0624 0231 010	0624 0231 013	86%	28 ... 38	150
PA	40 indus	0624 0232 010	0624 0232 013	80%	38 ... 50	100



Catalogue général : Page

A6/5-01

A6/5-02

Manchons à la demande



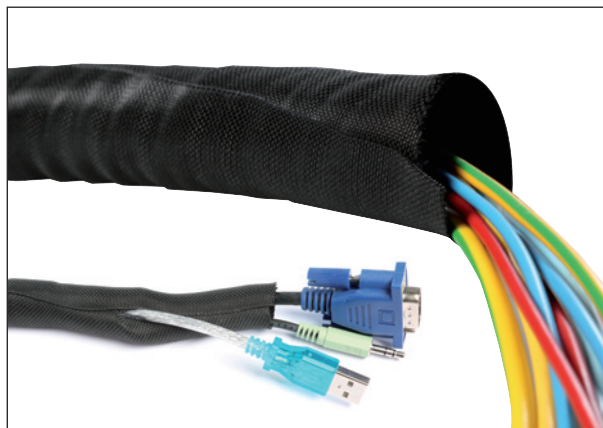




PLIOSIL WS

Matière : PET
Coloris : noir
Températures d'utilisation : -50 à +150°C
Tenue au feu : V0 UL94

Application : Gaine fendue pour un montage après câblage, avec rajout facile et rapide de nouveaux câbles. Auto-refermable, avec chevauchement pour une fermeture propre et une protection mécanique optimale. Très flexible, elle permet de se plier et se conformer aux formes irrégulières, sans rigidifier les faisceaux de câbles.

Remarque : Découpe facile et propre à froid ou à chaud.



type	Ø int. (mm)	 code article	m	 code article	m
PLIOSIL WS005	5	0640 0005 010	100	0640 0105 010	5
PLIOSIL WS008	8	0640 0008 010	100	0640 0108 010	5
PLIOSIL WS010	10	0640 0010 010	100	0640 0110 010	5
PLIOSIL WS013	13	0640 0013 010	50	0640 0113 010	5
PLIOSIL WS016	16	0640 0016 010	50	0640 0116 010	5
PLIOSIL WS019	19	0640 0019 010	25	0640 0119 010	5
PLIOSIL WS025	25	0640 0025 010	25	0640 0125 010	5
PLIOSIL WS029	29	0640 0029 010	25	0640 0129 010	5
PLIOSIL WS032	32	0640 0032 010	25	0640 0132 010	5
PLIOSIL WS038	38	0640 0038 010	25	0640 0138 010	5
PLIOSIL WS050	50	0640 0050 010	25	0640 0150 010	5

Nouveau



Conditionnement pour les longueurs de 5 m :

types WS005 à WS016
en boîtes de distribution,

types WS019 à WS050
en touret carton.

Principe
d'utilisation
en vidéo



Catalogue général : Page

A6/5-02

D4/1-01



Gaine flexible annelée fendue en Polyamide 6 sans phosphore, ni soufre



PLIOWELL PWYS




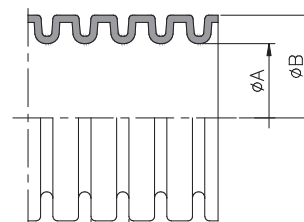
PWYS

fendue

Matière : PA6
Coloris : noir
Températures d'utilisation : -40 à +120°C
Tenue au feu : auto-extinguible selon EN50086
Spécifications : sans halogène,
 ni phosphore, ni soufre
 résistant aux UV
Applications : câblage de faisceaux électriques (facilite l'ajout de fils ou de câbles sur une installation existante). Adaptée au marché automobile.



type	code article	Ø A mm	Ø B mm	rayon de courbure mm	 m
PWYS 8	0630 0250 010	6,5	10	15	50
PWYS 10	0630 0251 010	8,5	11,5	20	50
PWYS 12	0630 0252 010	10	13	25	50
PWYS 16	0630 0253 010	12,8	16,1	35	50
PWYS 18	0630 0254 010	14,2	18,5	40	50
PWYS 20	0630 0255 010	16,9	21,2	40	50
PWYS 25	0630 0256 010	21,4	25,4	45	50
PWYS 28	0630 0257 010	23	28,5	45	50
PWYS 32	0630 0258 010	28,3	34,5	55	50
PWYS 40	0630 0259 010	35,7	42,5	65	25
PWYS 50	0630 0260 010	47,4	54,5	80	25



page 11






Clips PWCL

Matière : PA 6.6
Coloris : noir
Températures d'utilisation : -40 à +135°C
Tenue au feu : V2 UL94
Spécifications : Sans halogène, ni phosphore, ni soufre
 Auto-extinguible selon EN 61386

Applications : support de gaine universel monobloc à passage unique pour montage rapide. Une simple pression suffit pour fixer la gaine dans la bride. Couvercle amovible. Fixation par vis M6. Intérieur nervuré pour interrompre la traction exercée sur la gaine. Utilisable avec toutes les gaines PLIOWELL quel que soit le pas.



type	code article	Ø nominal gaine mm	 pcs
PWCL10	0631 1130 010	10	10
PWCL13	0631 1131 010	13	10
PWCL16	0631 1132 010	16	10
PWCL18	0631 1139 010	18	10
PWCL21	0631 1133 010	21	10
PWCL25	0631 1138 010	25	10
PWCL28	0631 1134 010	28	10
PWCL34	0631 1135 010	34	10
PWCL42	0631 1136 010	42	5
PWCL54	0631 1137 010	54	5

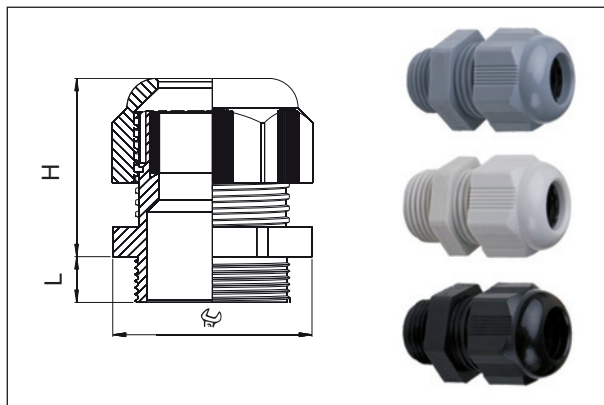




PLIO-PE

Matière : Corps : PA 6
Joint : TPV
Coloris : gris - noir - gris clair
Indice de protection : IP 68
Températures d'utilisation : -20 à +100°C en continu
Spécification : EN62444

Applications : serrage mécanique anti-vibration. Partie bloquante constituée de lamelles flexibles exerçant une forte pression sur le câble et conférant au produit une tenue optimale à la traction.



Coloris standard :

013 010 025

gris noir gris clair

Exemple de commande :

code groupe	détail ar- ticle	code coloris
06360	xxxx	xxx

• Presse-étoupe PG

type	code article	Ø de câble mm	mm	H mm	L mm	pcs	contre-écrou (à commander séparément)
PLIO-PE PG 7	0636 0101 xxx	3 - 6,5	15	24	8	100	0636 0001 xxx
PLIO-PE PG 9	0636 0102 xxx	4 - 8	19	28	8	50	0636 0002 xxx
PLIO-PE PG 11	0636 0103 xxx	5 - 10	22	29	8	50	0636 0003 xxx
PLIO-PE PG 13,5	0636 0105 xxx	6 - 12	24	29	9	50	0636 0004 xxx
PLIO-PE PG 16	0636 0107 xxx	10 - 14	27	33	9	50	0636 0005 xxx
PLIO-PE PG 21	0636 0109 xxx	13 - 18	33	38	11	25	0636 0006 xxx
PLIO-PE PG 29	0636 0111 xxx	18 - 25	42	41	11	20	0636 0007 xxx
PLIO-PE PG 36	0636 0112 xxx	22 - 32	53	51	13	10	0636 0008 xxx
PLIO-PE PG 42	0636 0113 xxx	30 - 38	60	53	13	5	0636 0009 xxx
PLIO-PE PG 48	0636 0114 xxx	34 - 44	65	55	14	5	0636 0010 xxx

• Presse-étoupe métrique

type	code article	Ø de câble mm	mm	H mm	L mm	pcs	contre-écrou (à commander séparément)
PLIO-PE M12	0636 0120 xxx	3 - 6,5	15	24	15	100	0636 0020 xxx
PLIO-PE M16	0636 0121 xxx	5 - 10	22	29	15	50	0636 0021 xxx
PLIO-PE M20	0636 0122 xxx	6 - 12	24	29	15	50	0636 0022 xxx
PLIO-PE M25	0636 0125 xxx	13 - 18	33	38	15	25	0636 0023 xxx
PLIO-PE M32	0636 0127 xxx	18 - 25	42	41	18	20	0636 0024 xxx
PLIO-PE M40	0636 0128 xxx	22 - 32	53	51	18	10	0636 0025 xxx
PLIO-PE M50	0636 0129 xxx	30 - 38	60	53	18	5	0636 0026 xxx
PLIO-PE M63	0636 0130 xxx	34 - 44	70	55	18	5	0636 0027 xxx

page 13

page 13

Catalogue général :
Page A8/2-03

Catalogue général :
Page A8/2-03



Bouchons et protecteurs en Polyamide 6

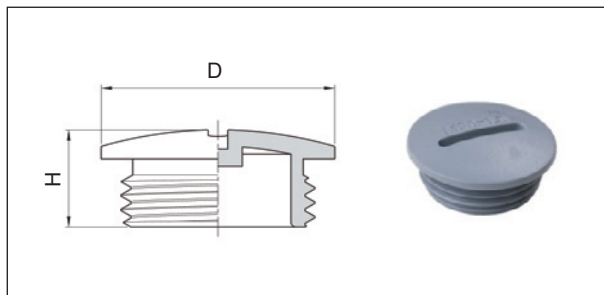


PLIO-BC
PLIO-PT



PLIO-BC

Matière : PA 6
Coloris : gris
Températures d'utilisation : -20 à +100°C en continu
Spécification : EN 60423 (métrique)
DIN 40430 (PG)
Applications : obturation rapide et simple des ouvertures inutilisées. Peut être monté à la place de la tête de serrage de PLIO-PEC.



• Bouchon à collerette PG



type	code article	H mm	D mm	pces
PLIO-BC PG 7	0636 0201 013	8	15	100
PLIO-BC PG 9	0636 0202 013	8,2	19	100
PLIO-BC PG 11	0636 0203 013	8,5	22	100
PLIO-BC PG 13,5	0636 0204 013	8,5	25	100
PLIO-BC PG 16	0636 0205 013	8,5	27	100
PLIO-BC PG 21	0636 0206 013	12	33	50
PLIO-BC PG 29	0636 0207 013	11,3	44	20
PLIO-BC PG 36	0636 0208 013	14,3	55	10

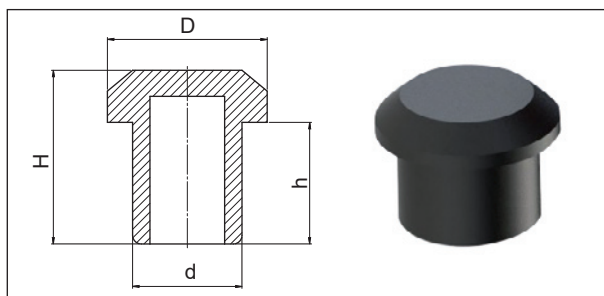
• Bouchon à collerette métrique



type	code article	H mm	D mm	pces
PLIO-BC M12	0636 0230 013	8,5	15	100
PLIO-BC M16	0636 0231 013	10	20	100
PLIO-BC M20	0636 0232 013	10	24	100
PLIO-BC M25	0636 0233 013	14	30	100
PLIO-BC M32	0636 0234 013	14	37	100
PLIO-BC M40	0636 0235 013	15	48	50

PLIO-PT

Matière : PA 6
Coloris : noir
Températures d'utilisation : -20 à +100°C en continu
Applications : obturation temporaire des trous de passage de câbles des presse-étoupe.



• Protecteur PG / métrique



type	code article	d mm	h mm	D mm	H mm	pces
PLIO-PT PG 11/M16	0636 0210 010	9,8	9,7	13,5	13,5	100
PLIO-PT PG 13,5/M20	0636 0211 010	11,9	12,5	16	16	100
PLIO-PT PG 16	0636 0212 010	13,8	9,8	18	13,8	100
PLIO-PT PG 21/M25	0636 0213 010	17,7	10,7	21,9	15	50
PLIO-PT PG 29/M32	0636 0214 010	24,7	13,8	29	18,8	20
PLIO-PT PG 36/M40	0636 0215 010	31,8	15,5	36,8	21,7	10

Passe-fils d'étanchéité DX en caoutchouc EPDM



HELAVIA®


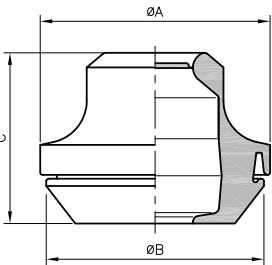


DX

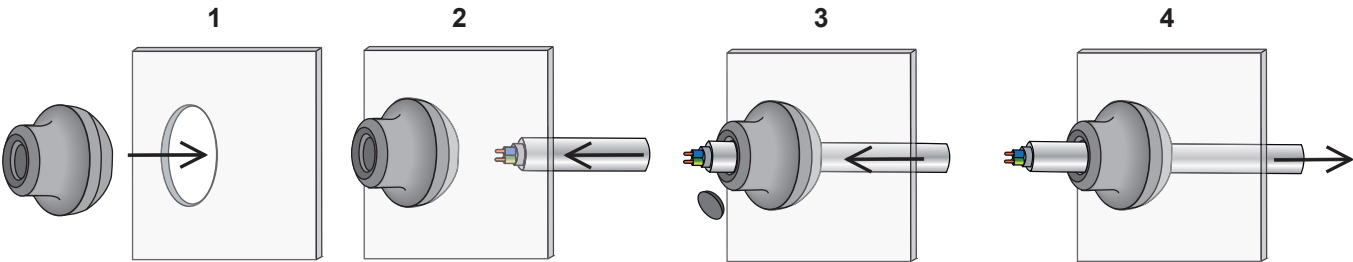
Matière : EPDM
Coloris : noir
Températures d'utilisation : -40 à +100°C
Résistance à la rupture : > 8 MPa
Allongement à la rupture : > 400 %
Indice de protection : IP 67

Application : pour le passage de boîtes, sorties d'armoires, sorties de carter, etc. Grâce à son opercule fermé, il est également possible de les utiliser comme bouchon en attendant un câblage ultérieur. Pour introduire le câble, il suffira alors de percer l'opercule à l'aide d'un tournevis par exemple.



type	code article	Ø logement	Ø de câble	dimensions (mm)				C	pcs		
				épaisseur de la tôle	Ø A	Ø B					
DX 10 - 15	0252 0603 010	25,5	10 - 15	1 - 4	31	29	26	100			
DX 14 - 20	0252 0604 010	32,5	14 - 20	1 - 4	38	36	28	50			

Principe de montage



Cartes-repères à étiquettes triangulaires Mylar

Danger électrique - Danger



SES-MARKERS®

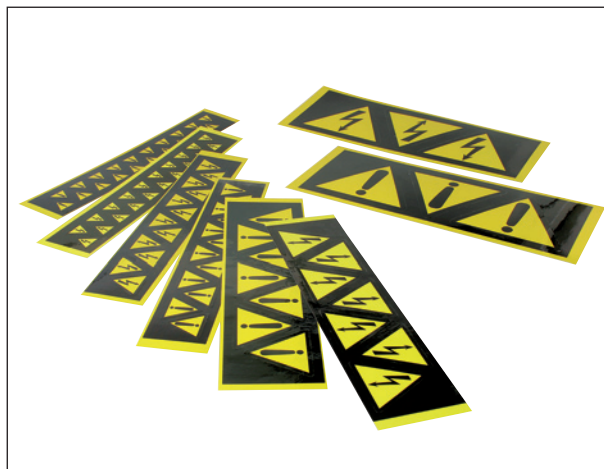
Mylar



MYLAR

Matière : polyester
Adhésif : permanent acrylique
Températures d'utilisation : -40 à +150°C
Températures d'application : > +10°C
Adhérence sur inox : 5,20 N/cm
Résistance à la flamme : auto-extinguible
Epaisseur du ruban : 60 µm
Coloris standard : jaune
Coloris d'impression : noir
Proches des normes : NFC 03-417 et IEC 417
 DIN 40008/4844 - ISO 3864

Spécifications : ces étiquettes, en Mylar laminé, possèdent une très bonne adhérence et offrent une bonne résistance aux agents chimiques ainsi qu'aux agressions atmosphériques.



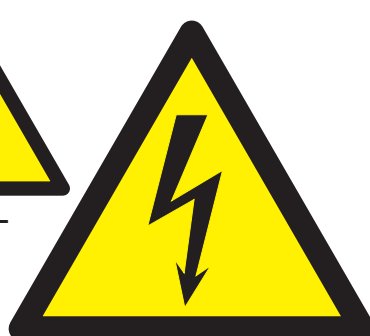
type	code article	hauteur de l'étiquette mm	nombre d'étiquettes/carte	pce
MYLAR V-17 EL	0308 0091 004 ELE	16	20	1
MYLAR V-26 EL	0308 0092 004 ELE	24	12	1
MYLAR V-45 EL	0308 0093 004 ELE	42	7	1
MYLAR V-85 EL	0308 0094 004 ELE	80	3	1



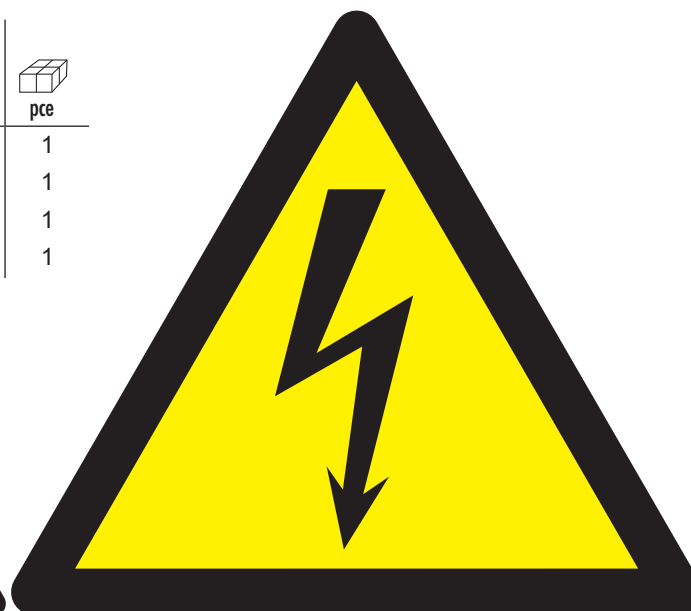
V-17 EL



V-26 EL



V-45 EL



V-85 EL

Echelle 1/1

type	code article	hauteur de l'étiquette mm	nombre d'étiquettes/carte	pce
MYLAR V-17 D	0308 0091 004 !	16	20	1
MYLAR V-26 D	0308 0092 004 !	24	12	1
MYLAR V-45 D	0308 0093 004 !	42	7	1
MYLAR V-85 D	0308 0094 004 !	80	3	1



V-17 D



V-26 D



V-45 D



V-85 D

Echelle 1/1

Plaques bicouches gravées et découpées au LASER



PBC-LASER



PBC-LASER

Matière : acrylique
Épaisseur : 1,6 mm (autres épaisseurs, nous consulter)
Température d'utilisation : -40 à 80 °C
Tenue aux UV : excellente
Spécification : sans halogène

Application : repérage personnalisé pour tous types d'applications. Toutes les formes sont réalisables ainsi que tous les types de contenu (lettres, chiffres, images, codes, ...). La composition bicouche des plaques permet un contraste impeccable pour un repérage indélébile utilisable en intérieur comme en extérieur. Adaptée aux domaines de l'éclairage public, la télécommunication, la signalétique, le ferroviaire ...



Coloris standard :

001	002	003	004	005	007	010	020	022
PBC	PBC	PBC	PBC	PBC	PBC	PBC	PBC	PBC
blanc	bleu	vert	jaune	orange	rouge	noir	bleu clair	vert clair

Coloris métal brossé :

IN	CU	OR
PBC	PBC	PBC
inox	cuivre	or

Autres coloris
sur demande.

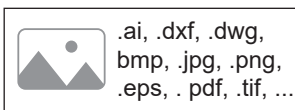
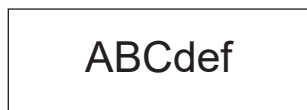
code article

type	sans adhésif	avec adhésif
PBC-Laser 16	0380 0100 xxx	0380 0110 xxx

Exemple de commande :

code groupe	détail ar- ticle	code coloris
03800	0xx	0xx

• **Données :** lettres, chiffres, images, dessins, QR-Code, code barre. Possibilité d'incrémentation de séries.



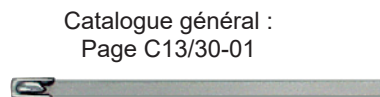
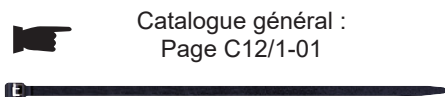
• **Forme à la demande**



• **Fixation à la demande** pour la fixation des plaques par adhésif, attache-câbles, bride PLIO®, rivets ou vis.



• **Conditionnement :** en plaque pré-découpée ou en vrac. Les plaques peuvent être conditionnées en respectant un ordre défini par le client.



PLIOMARK-PRINT EOS5

Imprimante pour languettes, barrettes, étiquettes et bandes mousse



PLIOMARK-PRINT



PLIOMARK-PRINT EOS5

Poids :	5 kg
Dimensions (H x L x P) :	245 x 264 x 412 mm
Vitesse d'impression :	150 mm/sec.
Résolution :	300 dpi
Connectivité PC :	Interface USB 2.0
OS supporté :	Windows 10 et antérieure jusqu'à la version 7
Livrée avec :	1 câble d'alimentation 1 câble USB 1 CD avec pilote Windows® et documentation
Applications :	l'imprimante EOS5 munie du logiciel permet d'imprimer sur différents supports facilement et rapidement.

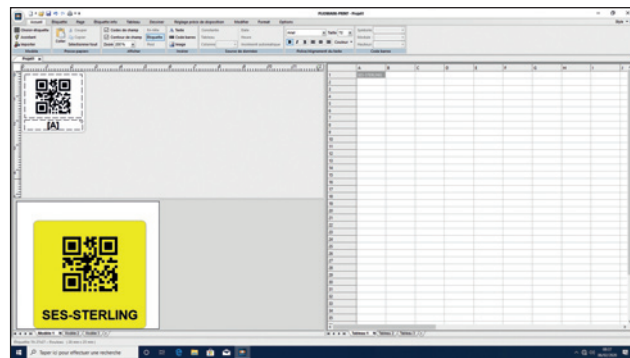


• Imprimante PLIOMARK-PRINT EOS5

type	code article	
PLIOMARK-PRINT EOS5 avec licence complète fournie	0317 0001 000	1

La licence complète permet :


- d'adapter le texte à imprimer en fonction du produit sélectionné,
- d'imprimer des codes barres, codes QR, logos, autres images,
- de disposer d'une bibliothèque d'images contenant des symboles utilisés dans l'ingénierie électrique.

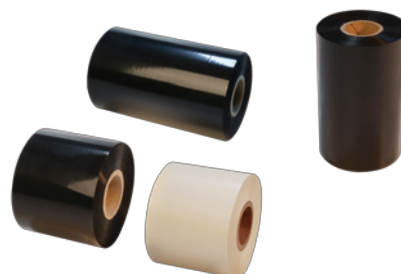


Vous pouvez télécharger les documents suivants

- le logiciel : www.ses-sterling.com, section **Produits**, puis **Logiciels et Supports**.
- le manuel d'utilisation : www.ses-sterling.com, section **Produits**, puis **Documentations et Notices**.

• Rubans encres - Impression résistante aux rayures et à l'abrasion

type	code article	coloris	recommandé pour	largeur mm	longueur m	
R71 55-360	0317 0101 010	noir	TF	55	360	1
FTI-Y 60-360	0317 0103 010	noir	TF - TA - PUR	60	360	1
FTI-Y 110-360	0317 0104 010	noir	TF - TA - PUR	110	360	1
FTI-X 55-300	0317 0105 001	blanc	TF - PUR	55	300	1
FTI-X 60-300	0317 0106 010	noir	FTT	60	300	1



Principe d'utilisation en vidéo





TA mousse

Matière : mousse de polyester
Adhésif : acrylique
Température d'utilisation : -40 à +90°C
Spécification : sans halogène
Applications : conçus pour le repérage des composants dans le secteur industriel (panneaux, bouton-poussoirs, ...), ces consommables adhésifs sont une alternative économique aux marquages en plastique gravé.



Coloris :

001 097

blanc argent

Exemple de commande :

code groupe	détail article	code coloris
0317	0xxx	xxx

• Étiquettes découpées rondes TA mousse

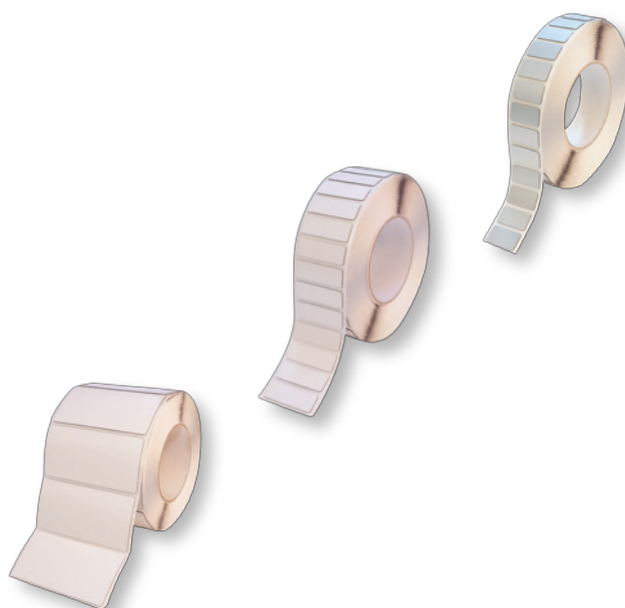
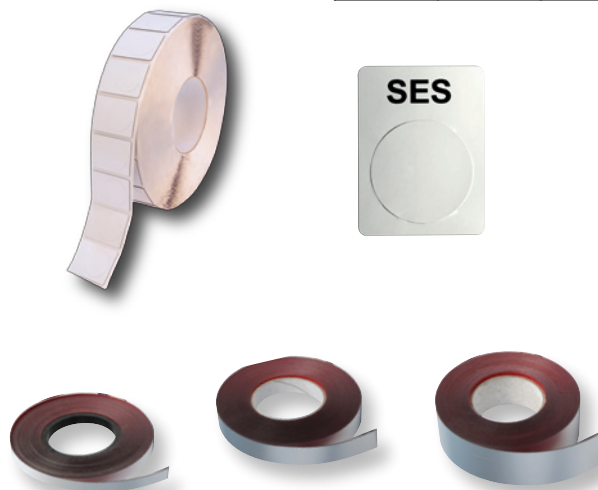
type	code article	largeur x longueur mm	nombre d'éti- quettes/rl	rl
TA 40-30 d.24	0317 0401 xxx	30 x 40 Ø 24	1000	1

• Bandes TA mousse

type	code article	largeur mm	nombre de mètres/rl	rl
TA 15x20	0317 0501 xxx	15	20	1
TA 25x20	0317 0502 xxx	25	20	1
TA 50x20	0317 0503 xxx	50	20	1

• Étiquettes TA mousse

type	code article	largeur x longueur mm	nombre d'éti- quettes/rl	rl
TA 13-7	0317 0601 001	7 x 13	1000	1
TA 22-22	0317 0602 001	22 x 22	1000	1
TA 27-15	0317 0603 xxx	15 x 27	1000	1
TA 27-27	0317 0604 xxx	27 x 27	1000	1
TA 35-15	0317 0605xxx	15 x 35	1000	1
TA 40-30	0317 0606 001	30 x 40	1000	1
TA 45-15	0317 0607 xxx	15 x 45	1000	1
TA 45-25	0317 0608 xxx	25 x 45	1000	1
TA 50-15	0317 0609 xxx	15 x 50	1000	1
TA 50-25	0317 0610 xxx	25 x 50	750	1
TA 60-30	0317 0611 xxx	30 x 60	500	1
TA 90-30	0317 0613 xxx	30 x 90	250	1
TA 90-45	0317 0614 xxx	45 x 90	250	1
TA 100-30	0317 0615 xxx	30 x 100	250	1
TA 100-50	0317 0616 xxx	50 x 100	250	1
TA 100-70	0317 0617 xxx	70 x 100	250	1





LETATWIN

Poids :	2,4 kg
Dimensions (l x L x H) :	296 x 293 x 94 mm
Vitesse d'impression :	40 mm/sec.
Résolution :	300 dpi
Tailles de caractères :	1,3 - 2 - 3 - 4 - 6 mm
Nombre de lignes :	4 lignes max.
Connectivité PC :	Interface USB 2.0
OS supporté :	Windows 10 / 8.1

Applications : l'imprimante LETATWIN à transfert thermique est adaptée à de nombreux consommables. Très maniable, elle dispose d'un clavier en caoutchouc résistant aux chocs et d'un écran rétroéclairé. Elle peut être utilisée avec des piles rechargeables AA LR6 (non fournies) ou sur secteur et être connectée à un PC pour le transfert de données. Un système de chauffe des profils avant impression permet un résultat de marquage optimal en extérieur. Equipée d'un système de pré-découpe et de coupe complète, l'imprimante LETATWIN est facile et pratique d'utilisation.



• Imprimante LETATWIN

type	code article	pce
LM-550A2	0378 0800 000	1

L'imprimante est livrée dans une mallette rigide qui comprend un boîtier de ruban rechargeable, deux rubans de marquage (LM-IR50B et LM-IR50BP), un couteau standard LM-HC340, un câble USB ainsi qu'un câble d'alimentation.

Téléchargement

- le logiciel : www.ses-sterling.com, section **Produits**, puis **Logiciels et Supports**.
- le manuel d'utilisation : www.ses-sterling.com, section **Produits**, puis **Documentations et Notices**.

• Recharges de rubans de marquage

type	code article	couleur	longueur m	pour	rlx
LM-IR50B	0378 0802 010	noir	110	tous supports hors BX-P	2
LM-IR50W	0378 0803 001	blanc	70	tous supports	2
LM-IR50BP	0378 0803 010	noir	110	gaine thermo. BX-P	2

• Boîtier de ruban rechargeable

type	code article	pces
LM-RC500	0378 0801 000	2

• Accessoires

type	code article	pour	pces
Couteau LM-HC340	0378 0805 000	standard	2
Couteau LM-HC340M	0378 0806 000	pour profils M1P-M27/M37	1
Guide LM-TAB10	0378 0807 000	pour bande M1P-BAND10	1




Étiquettes adhésives LM-TP

Matière : polyester
Adhésif : acrylique
Température d'utilisation : -30 à +90°C
Spécification : sans halogène



Coloris :

001 004 011
 blanc jaune transp.

type	code article	largeur mm	coloris blanc m/rl	autres coloris m/rl	 rlx
LM-TP505	0378 0810 ***	5	16	8	2
LM-TP509	0378 0820 ***	9	16	8	2
LM-TP512*	0378 0830 ***	12	16	8	2

* Les étiquettes hauteur 12 mm ne sont pas disponibles en transparent.




Bande M1P-BAND10 ***

Matière : PE
Température d'utilisation : -10 à +65°C
Spécification : sans halogène

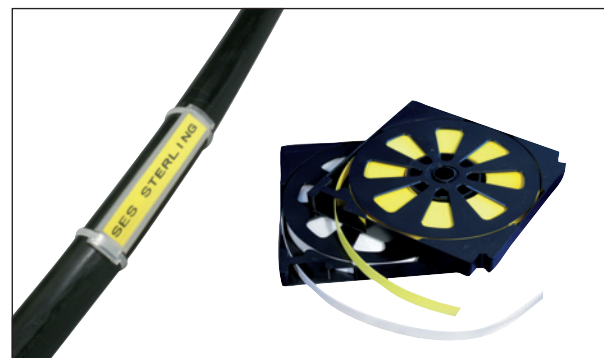


Coloris :

001 004
 blanc jaune

type	code article	largeur mm	 m
M1P-BAND10	0378 0508 ***	10	15

*** Utilisation avec le guide LM-TAB10 à commander séparément.



PLIOFINE BX-P

Rapport de rétreint : 2:1

Matière : polyoléfine réticulée
Températures d'utilisation : -55 à +105°C
Température de rétreint : +90°C
Spécification : EN45545-2 sans halogène



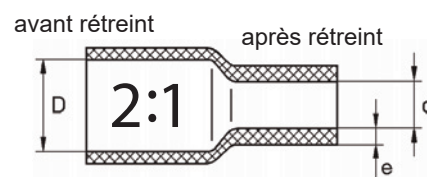
Coloris standard :

001 004 010


blanc jaune noir

Exemple de commande :

code groupe	détail article	code coloris
0739	x x x x	x x x



• Bobine carton

type	code article	D mm	d mm	e mm	 m
BX-P 240	0739 0423 ***	2,4	1,2	0,43	61
BX-P 320	0739 0424 ***	3,2	1,6	0,55	61
BX-P 480	0739 0425 ***	4,8	2,4	0,55	61
BX-P 640	0739 0426 ***	6,4	3,2	0,65	61

• Longueur de 1,22 m

					pce
BX-P 240	0739 0433 ***	2,4	1,2	0,43	1
BX-P 320	0739 0434 ***	3,2	1,6	0,55	1
BX-P 480	0739 0435 ***	4,8	2,4	0,55	1
BX-P 640	0739 0436 ***	6,4	3,2	0,65	1

Les gaines thermorétractables livrées en longueurs sont disponibles à la pièce ou par emballage complet de 10 pièces.

Feuilles de repérage SES-EV

Rubans adhésifs auto-protégés EV vierges imprimable LASER

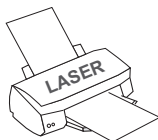


SES-EV
Qualité EV



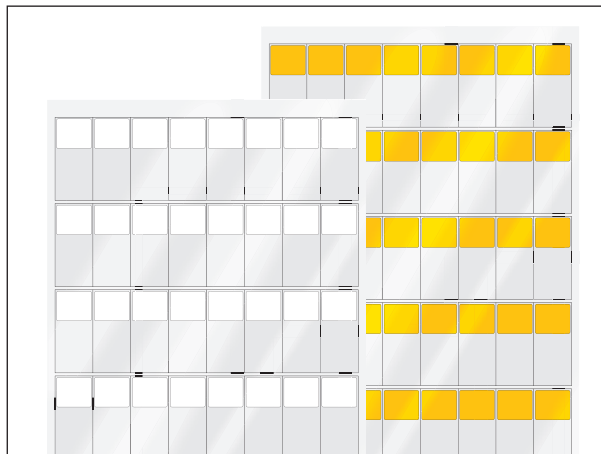
SES-EV

Matière : PET
Températures d'utilisation : -40 à +125°C
Températures d'application : +10 à +40°C
Adhésif : acrylique
Adhérence sur acier : > 3 N/cm
Epaisseur du ruban : 80 µm
Format des feuilles : A4 (210 x 297 mm)
Coloris : blanc - jaune

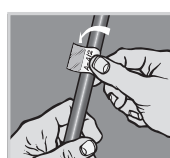
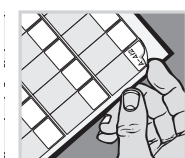
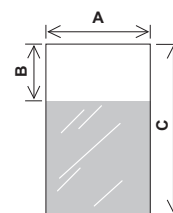


Spécifications :

- Imprimable sur imprimante laser.
- Protection du marquage par recouvrement du ruban.
- Résistant à l'huile et aux solvants légers.



type	code article		dimension du ruban A x C (mm)	Ø maxi. du câble mm	surface imprimable A x B (mm)	nombre de rubans/ feuille	feuillets
	blanc 001	jaune 004					
EV 25-35-64	0307 0100 001	0307 0100 004	25 x 35,5	7	25 x 12,7	64	10
EV 25-57-40	0307 0101 001	0307 0101 004	25 x 57	12	25 x 19	40	10
EV 25-95-24	0307 0102 001	0307 0102 004	25 x 95	21	25 x 25,4	24	10
EV 25-142-16	0307 0103 001	0307 0103 004	25 x 142	36	25 x 25,4	16	10
EV 34-95-18	0307 0104 001	0307 0104 004	34 x 95	21	34 x 25,4	18	10
EV 50-57-20	0307 0105 001	0307 0105 004	50 x 57	12	50 x 19	20	10
EV 50-95-12	0307 0106 001	0307 0106 004	50 x 95	21	50 x 25,4	12	10
EV 50-142-8	0307 0107 001	0307 0107 004	50 x 142	36	50 x 25,4	8	10



Vous pouvez télécharger le logiciel d'impression PLIOMARK-PRINT de ces étiquettes sur notre site internet à l'adresse suivante : www.ses-sterling.com, rubrique **Produits**, puis **Logiciels et Supports**.

Version gratuite pour l'impression de texte uniquement ou version complète (essai de 30 jours) pour l'impression de texte, image, logo, code-barres et QR-code (licence complète : code article 0317 0003 000).


PR

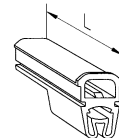
Matière : EVA
Coloris : transparent
Températures d'utilisation : -10 à +65°C
Spécifications : sans halogène

Application : La conception de ces porte-repères PR est telle que le marquage reste toujours droit, même dans le cas où le câble est recourbé à la sortie de la connexion.

Ils comportent une nervure serre-bague pour fils et câbles de 1 à 9 mm de Ø.



type	code article	Ø ext. des câbles (mm)	pour nombre maxi de repères		longueur L mm	 pces
			Type 150	Type 200		
PR 30-17	0373 0910 000	1 - 3	6	8	17	100
PR 30-22	0373 0911 000	1 - 3	7	9	22	100
PR 50-17	0373 0912 000	2 - 5	6	8	17	100
PR 90-17	0373 0913 000	4 - 9	6	8	17	100



Étiquettes pour tubes porte-repères imprimable LASER

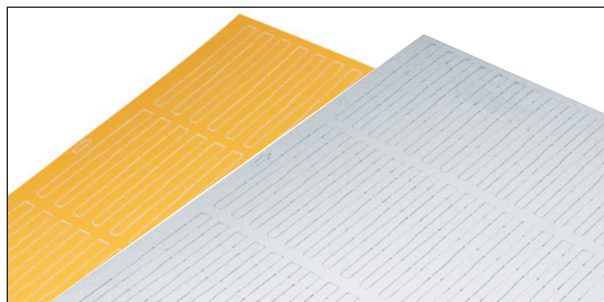
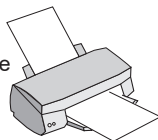


PLIOGRAPH^{PLUS}



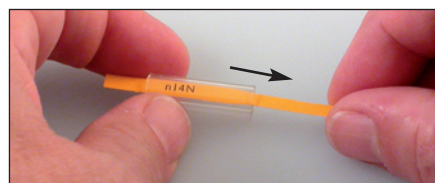
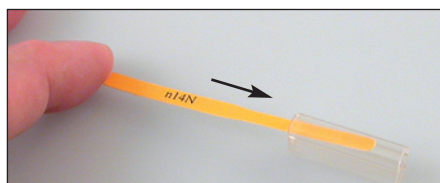
LMB

Matière : PET
Coloris standard : 1 face blanc - 1 face jaune
Températures d'utilisation : -40 à +125°C
Épaisseur de l'étiquette : 0,195 mm
Spécifications : sans halogène
Applications :
 - imprimable sur imprimante LASER
 - imprimable recto/verso : 1 face coloris blanc et 1 face coloris jaune



Type	code article	format des étiquettes (mm)	nombre d'étiquettes/feuille	format de la feuille	pces
LMB 30/4,6	0373 0100 000	30 x 4,6	48	A5	10

L'étiquette LMB permet un repérage personnalisé de vos câbles par impression sur une imprimante LASER de bureau standard. Elle se glisse facilement dans tous nos porte-repères PLIOGRAPH^{PLUS} grâce à sa forme adaptée, et se maintient à l'intérieur après mise en place et coupe de la languette.



Vous pouvez télécharger le logiciel d'impression PLIOMARK-PRINT de ces étiquettes sur notre site internet à l'adresse suivante : www.ses-sterling.com, rubrique **Produits**, puis **Logiciels et Supports**.

Version gratuite pour l'impression de texte uniquement ou version complète (essai de 30 jours) pour l'impression de texte, image, logo, code-barres et QR-code (licence complète : code article 0317 0003 000).

14-1177

Matière : PC/ASA
Coloris : blanc
Températures d'utilisation : -20 à +60°C
Spécification : sans halogène

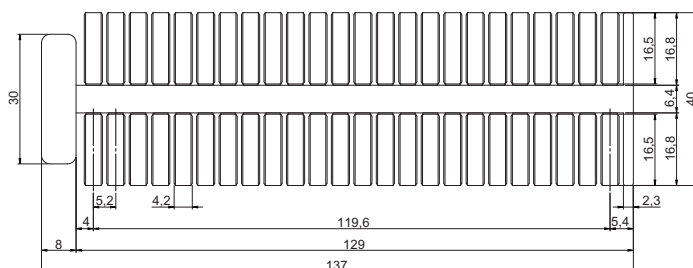


Applications : les plaquettes 14-1177 se montent dans les tubes porte-repères PLIOGRAPH^{PLUS} longueur 18 mm (pages B5/3)
 Elles peuvent être marquées avec nos stylo-marqueurs indélébiles QUICK-MARKERS (page B1/7-01) ou gravées LASER sur demande.



type	code article	désignation	pces
14-1177	0378 0010 000	Plaquette de 48 repères	20

Gravure LASER dans nos ateliers sur demande



page 23

Catalogue général :
Page B1/7-01



page 19

B13/22: Licence logiciel PLIOMARK-PRINT V10.0



Barrettes PLIO® gravées LASER antiflamme



Barrettes PLIO®

Matières : PP
antiflamme

Températures d'utilisation : -20 à +90°C

Tenue au feu : V0 UL94

Spécifications : sans halogène (HF)

Applications : nos barrettes sont conçues pour répondre à l'ensemble des applications et pour repérer facilement et rapidement des câbles même connectés, des torons de gros diamètres ou divers appareils.

La gravure LASER garantit un marquage inaltérable de haute qualité qui résiste à l'abrasion et aux influences environnementales.



• Types de barrettes

type	code article	matière	largeur mm
Barrette LASER PP 12 HF	0380 0070 000	PP	12
Barrette LASER PP 25 HF	0380 0080 000	PP	25



• Coloris standard

Autres coloris sur demande.

Barrette LASER PP 12 HF

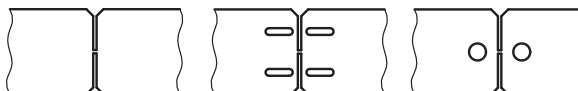
blanc (001)	jaune (004)	noir (010)
bleu (002)	rouge (007)	vert (003)
vert (003)	orange (005)	orange (005)

Barrette LASER PP 25 HF

blanc (001)
jaune (004)

• Poinçonnages

Autres poinçonnages sur demande.



• Conditionnements : en chenille, contre-collé sur carton ou en vrac.



Catalogue général :
Page C12/1-01

Largeur maxi. des attache-câbles : 7,6 mm.

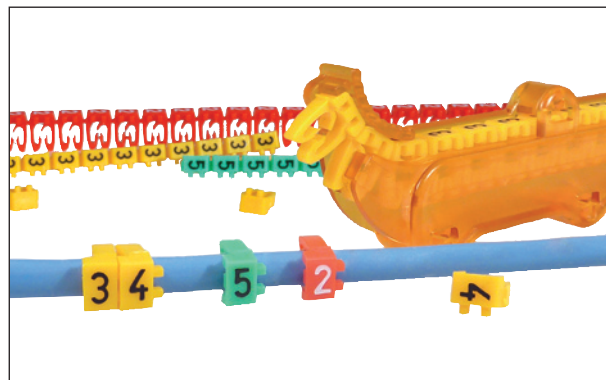




PLIOGRIP

Matière : POM
Températures d'utilisation : -40 à +90°C
Contrainte au seuil d'écoulement : 54 N/mm²
Allongement à la rupture : 30 %
Module d'élasticité en flexion : 2100 N/mm²
Rigidité diélectrique : 28 kV/mm
Tenue au feu: HB UL94

Applications : repérage par clipsage de fils et câbles de sections 0,15 à 6 mm² avant ou après connexion.



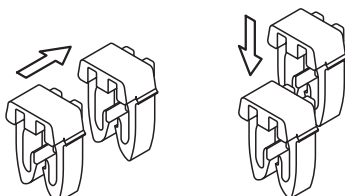
/ . + - ALT CRE TER TEP MAS



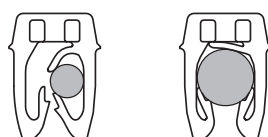
Autres symboles sur demande.



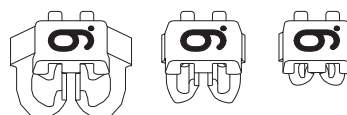
Sens de montage
Axial Radial



Plage d'utilisation étendue
Maintien par griffe / Maintien par blocage



Tailles de marquage identiques



Principe d'utilisation en vidéo



• Cavaliers PLIOGRIP

Exemples de commande :

code groupe	détail article	code coloris	code repère
0376	0010	000	000

T0	F	037600010001F
T1	I	037600011004TER
T2	3	0376000220053

détail article

type	code article blanc / jaune *	code article couleurs	mm	section mm ²	cavaliers numériques	cavaliers alphabétiques symboles et vierges
T0	0376 0010 *** **	0376 0020 *** **	0,8 - 2,2	0,15 - 0,5	1000	300
T1	0376 0011 *** **	0376 0021 *** **	2,2 - 3,8	0,5 - 2,5	1000	300
T2	0376 0012 *** **	0376 0022 *** **	3,8 - 5,3	2,5 - 6	800	200

* Les repères L1, L2, L3, PE sont livrables uniquement pour les types T1 et T2.

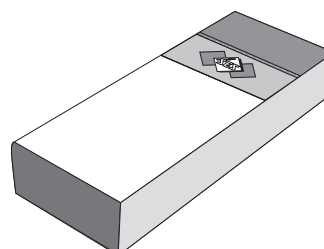
code coloris

010	006	007	005	004	003	002	008	013	001
noir	brun	rouge	orange	jaune	vert	bleu	violet	gris	blanc

code repères

A	A	0376 **** A	0	0	0376 **** 0	/	/	0376 **** /	0	0376 **** 010 0	0376 **** 010
B	B	0376 **** B	1	1	0376 **** 1	.	.	0376 **** .	1	0376 **** 006 1	0376 **** 006
C	C	0376 **** C	2	2	0376 **** 2	+	+	0376 **** +	2	0376 **** 007 2	0376 **** 007
D	D	0376 **** D	3	3	0376 **** 3	-	-	0376 **** -	3	0376 **** 005 3	0376 **** 005
E	E	0376 **** E	4	4	0376 **** 4	~	~	0376 **** ALT	4	0376 **** 004 4	0376 **** 004
F	F	0376 **** F	5	5	0376 **** 5	~	~	0376 **** CRE	5	0376 **** 003 5	0376 **** 003
G	G	0376 **** G	6	6	0376 **** 6	⊥	⊥	0376 **** TER	6	0376 **** 002 6	0376 **** 002
H	H	0376 **** H	7	7	0376 **** 7	⊕	⊕	0376 **** TEP	7	0376 **** 008 7	0376 **** 008
I	I	0376 **** I	8	8	0376 **** 8	⊖	⊖	0376 **** MAS	8	0376 **** 013 8	0376 **** 013
J	J	0376 **** J	9	9	0376 **** 9	L1	L1	0376 **** L1	9	0376 **** 001 9	0376 **** 001
K	K	0376 **** K				L2	L2	0376 **** L2			
L	L	0376 **** L				L3	L3	0376 **** L3			
M	M	0376 **** M				PE	PE	0376 **** PE			
N	N	0376 **** N									
O	O	0376 **** O									
P	P	0376 **** P									
Q	Q	0376 **** Q									
R	R	0376 **** R									
S	S	0376 **** S									
T	T	0376 **** T									
U	U	0376 **** U									
V	V	0376 **** V									
W	W	0376 **** W									
X	X	0376 **** X									
Y	Y	0376 **** Y									
Z	Z	0376 **** Z									

livré en boîte munie d'un trou européen de suspension.






• Outil de pose universel

Un seul outil pour la mise en place rapide des 3 types de cavaliers.

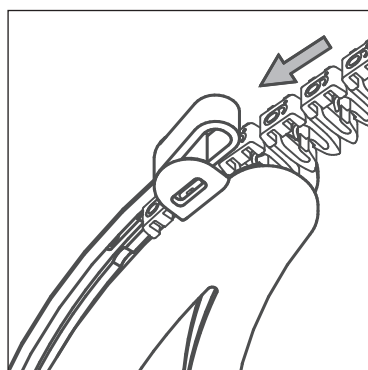
Facilité de chargement des cavaliers par barrette.

Ergonomie permettant le repérage des fils par le haut.

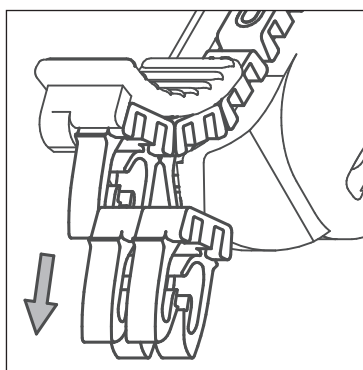
type	code article	 pces
PLIOGRIP-TOOL	0376 0100 000	10



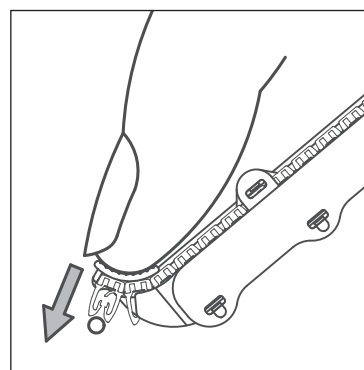
livré en boîte munie d'un trou européen de suspension.



Facilité de chargement



Engagement radial



Ergonomie

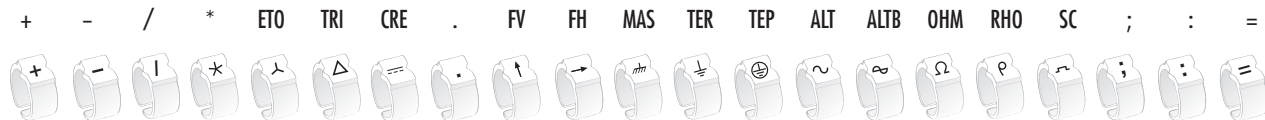
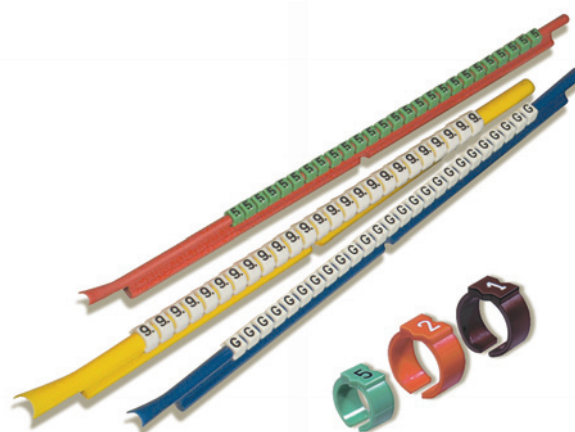
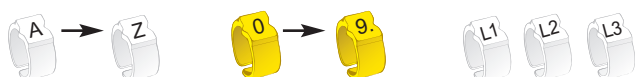
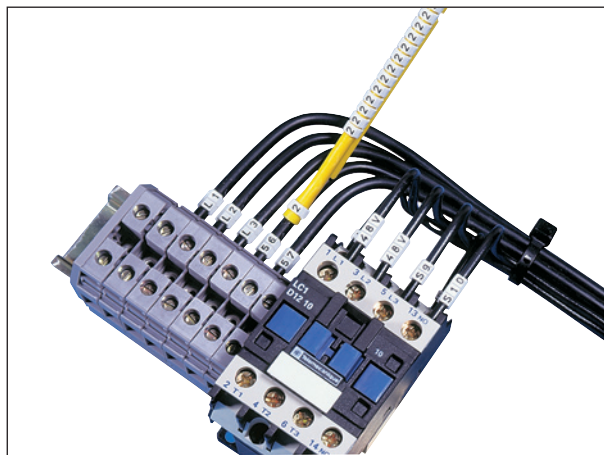




PLIO SNAP +®

Matière :	POM
Températures d'utilisation :	-40 à +90°C
Résistance à la traction :	45 MPa
Allongement à la rupture :	40 %
Module d'élasticité en flexion :	1800 MPa
Rigidité diélectrique :	20 kV/mm
Tenue au feu:	HB UL94

Applications : repérage de câbles sur bornier après connexion, même dans des endroits exigus.



Les tiges de montage sont munies d'une semelle qui leur donne une grande stabilité sur le plan de travail et facilite leur préhension.



Les cavaliers présentent une échancrure qui garantit un alignement correct des repères juxtaposés.



Les cavaliers PLIO SNAP +® s'adaptent parfaitement et fermement sur le câble sans risque de blesser l'isolant.



Principe d'utilisation en vidéo



Cavaliers PLIO SNAP +®

Exemples de commande :

code groupe	détail article	code coloris	code repère
0374	0xxx	xxx	xxx

PS-02 03740020001F

PS-06 03740040001TER

PS-12 037404600053

PS-17 03740480004

détail article

type	cavaliers blancs	code article cavaliers jaunes	code international et vierge	mm	mm²	tiges	coloris des tiges	cavaliers
PS-00*	0374 0001 001 ***	0374 0101 004 ***	0374 0401 *** **	0,85 - 1,1	fibres optiques	10	noir	300
PS-01*	0374 0010 001 ***	0374 0110 004 ***	0374 0410 *** **	1 - 1,4	0,32	10	brun	300
PS-02*	0374 0020 001 ***	0374 0120 004 ***	0374 0420 *** **	1,4 - 1,8	0,50	10	gris	300
PS-03	0374 0030 001 ***	0374 0130 004 ***	0374 0430 *** **	1,9 - 2,6	0,75	10	vert	300
PS-06	0374 0040 001 ***	0374 0140 004 ***	0374 0440 *** **	2,6 - 3,5	1 - 1,5	10	rouge	300
PS-09	0374 0050 001 ***	0374 0150 004 ***	0374 0450 *** **	3,2 - 4,5	2,5	12	bleu	300
PS-12	0374 0060 001 ***	0374 0160 004 ***	0374 0460 *** **	4,5 - 6	4 - 6	12	jaune	300
PS-15	0374 0070 001 ***	0374 0170 004 ***	0374 0470 *** **	5,8 - 8,5	10 - 16	-	-	50
PS-17	0374 0080 001 ***	0374 0180 004 ***	0374 0480 *** **	8,5 - 11,5	25	-	-	50
PS-21	0374 0090 001 ***	0374 0190 004 ***	0374 0490 *** **	11 - 15,5	35	-	-	50
PS-24	0374 0100 001 ***	0374 0200 004 ***	0374 0500 *** **	15 - 19	50 - 75	-	-	50

* Les repères L1 L2 L3 ne sont pas livrables pour les modèles PS-00, PS-01 et PS-02.

code coloris

noir	brun	rouge	orange	jaune	vert	bleu	violet	gris	blanc	rose**	turquoise**

code repères

A 0374 **** A	0 0374 **** 0	/ 0374 **** /	0 0374 **** 010
B 0374 **** B	1 0374 **** 1	★ 0374 **** ★	1 0374 **** 006 1
C 0374 **** C	2 0374 **** 2	人 0374 **** ETO	2 0374 **** 007 2
D 0374 **** D	3 0374 **** 3	△ 0374 **** TRI	3 0374 **** 005 3
E 0374 **** E	4 0374 **** 4	≡ 0374 **** CRE	4 0374 **** 004 4
F 0374 **** F	5 0374 **** 5	. 0374 **** .	5 0374 **** 003 5
G 0374 **** G	6 0374 **** 6	↑ 0374 **** FV	6 0374 **** 002 6
H 0374 **** H	7 0374 **** 7	→ 0374 **** FH	7 0374 **** 008 7
I 0374 **** I	8 0374 **** 8	≡ 0374 **** MAS	8 0374 **** 013 8
J 0374 **** J	9 0374 **** 9	⊥ 0374 **** TER	9 0374 **** 001 9
K 0374 **** K	L1 0374 **** L1	⊕ 0374 **** TEP	+ 0374 **** 007 +
L 0374 **** L	L2 0374 **** L2	~ 0374 **** ALT	- 0374 **** 002 -
M 0374 **** M	L3 0374 **** L3	⊖ 0374 **** ALTB	
N 0374 **** N	+ 0374 **** +	Ω 0374 **** OHM	
O 0374 **** O	- 0374 **** -	ρ 0374 **** RHO	
P 0374 **** P		≡ 0374 **** SC	
Q 0374 **** Q		; 0374 **** ;	
R 0374 **** R		: 0374 **** :	
S 0374 **** S		= 0374 **** =	
T 0374 **** T			
U 0374 **** U			
V 0374 **** V			
W 0374 **** W			
X 0374 **** X			
Y 0374 **** Y			
Z 0374 **** Z			

** Coloris disponibles uniquement pour PS-03 et PS-06.






• Tiges de montage nues pour cavaliers PLIO SNAP +®


Particulièrement préconisés pour le repérage de câbles sur bornier, les cavaliers PLIO SNAP +® peuvent se glisser aisément sur des câbles très proches les uns des autres grâce à leur montage dans l'axe du câble. Pour une identification rapide des types de repères, chaque tige de montage est réalisée dans une couleur correspondant à chaque type de cavaliers.

Les tiges de montage ont une extrémité évasée qui, sous l'entraînement du pouce, écarte les côtés du cavalier afin de le présenter sans dommage sur le câble.

type	code article	coloris de tiges	pour cavaliers	nbre de cavaliers/tige	 tiges
PST-00	0374 0005 010	noir	PS-00	30	5
PST-01	0374 0015 006	brun	PS-01	30	5
PST-02	0374 0025 013	gris	PS-02	30	5
PST-03	0374 0035 003	vert	PS-03	30	5
PST-06	0374 0045 007	rouge	PS-06	30	5
PST-09	0374 0055 002	bleu	PS-09	30	5
PST-12	0374 0065 004	jaune	PS-12	30	5
PST-15	0374 0075 006	brun	PS-15	20	5
PST-17	0374 0085 013	gris	PS-17	17	5
PST-21	0374 0095 013	gris	PS-21	14	2
PST-24	0374 0105 013	gris	PS-24	14	2



• Etui de rangement vide pour tiges PLIO SNAP +®

type	code article	 pce
PSE	0374 0800 000	1



• Support d'établi vide pour tiges PLIO SNAP +®

Pour faciliter le travail de composition du repérage PLIO SNAP +®.

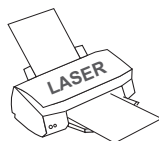
type	code article	 pce
PSV	0374 0814 000	1



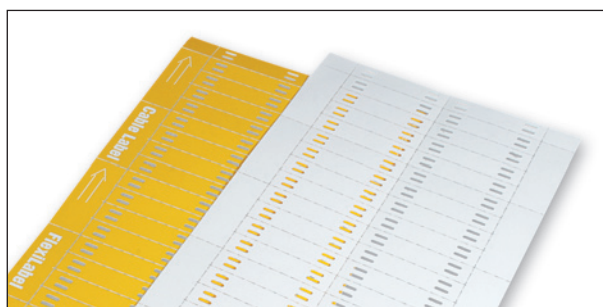


Barrettes LFL 2H

Matière : PET
Températures d'utilisation : -40 à +125°C
Epaisseur de l'étiquette : 0,195 mm
Coloris standard : blanc - jaune
Applications :



- imprimable sur imprimante LASER,
- imprimable recto/verso : 1 face coloris blanc et 1 face coloris jaune.



type	code article	surface imprimable mm	nombre de barrettes par feuille	feuillets
LFL 2H 9,9-26	0738 0400 000	9,9 x 26	42	10
LFL 2H 9,9-66	0738 0401 000	9,9 x 66	56	10



Catalogue général :
 Page C12/1-01
 Largeur maxi. des attache-câbles : 4,8 mm.



Porte-étiquettes PLIO CLICK et languettes imprimables LASER



Porte-étiquette PLIO CLICK

Matière : EVA
Coloris : blanc, bleu, vert, jaune, rouge, noir
Températures d'utilisation : -20 à 65°C
Spécifications : sans halogène

Applications : le porte-étiquette PLIO CLICK se ferme sans outil, d'une simple pression du pouce. Un 'click' sonore confirme son bon verrouillage. Il s'ouvre et se referme sans perte de ses caractéristiques : réutilisable, repositionnable, changement d'étiquette, etc...

Il est conçu pour l'identification de câbles dans les domaines des télécommunications et de l'informatique et idéalement le repérage des câbles ethernet de catégories CAT 6 et CAT 7. C'est l'accessoire idéal pour un repérage temporaire ou permanent de câbles avec la possibilité de catégoriser les câbles grâce aux différents coloris proposés.



Exemple de commande :

code groupe	détail article	code coloris
0738	050x	xxx

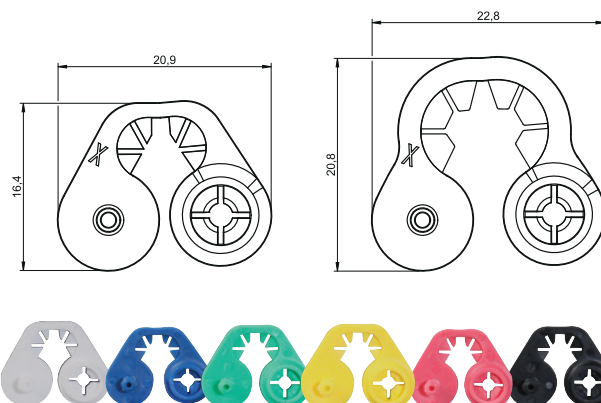
Coloris standard :

001	002	003	004	007	010
blanc	bleu	vert	jaune	rouge	noir

type	pour câble Ø (mm)	code article	pces
PLIO CLICK	2 - 4	0738 0500 ***	100
PLIO CLICK GT	4 - 6,6	0738 0501 ***	100



Nouveau



Languettes PLIO CLICK

Matière : PET
Coloris standard : blanc - jaune
Températures d'utilisation : -40 à +125°C
Epaisseur de la languette : 0,195 mm
Spécifications : sans halogène

Applications : les languettes sont préconisées pour une utilisation avec nos porte-étiquettes PLIO CLICK.

- imprimable sur imprimante LASER ou marquable au stylo.
- imprimable recto/verso : 1 face coloris blanc et 1 face coloris jaune.

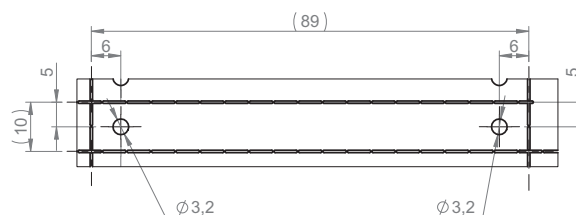


type	code article	surface imprimable mm	nombre d'étiquettes par feuille A4	feuilles
Languette pour PLIO CLICK	0738 0040 000	8 x 70	56	10

Vous pouvez télécharger le logiciel d'impression PLIOMARK-PRINT de ces étiquettes* sur notre site internet à l'adresse suivante : www.ses-sterling.com, rubrique **Produits**, puis **Logiciels et Supports**.

Version gratuite pour l'impression de texte uniquement ou version complète (essai de 30 jours) pour l'impression de texte, image, logo, code-barres et QR-code (licence complète : code article 0317 0003 000).

* Utiliser le gabarit LFL 2H 9.9/66 pour l'impression des languettes PLIO CLICK.



Catalogue général :
Page B12/5-02



Attache-câbles BELTO® à tête plate



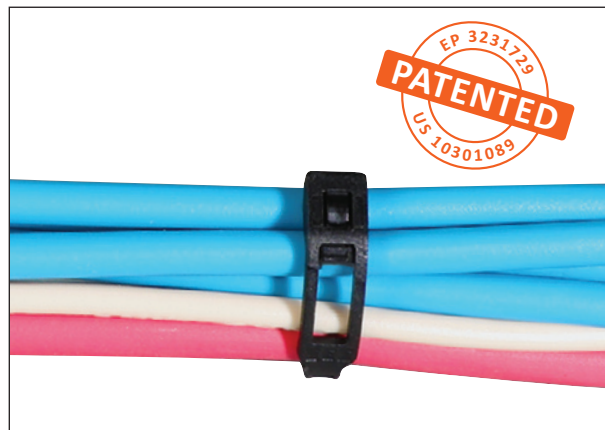
BELTO®



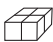






BELTO®

Matière : PA 6.6 HT
Coloris : noir
Températures d'utilisation : -40 à +110°C
+180°C en pointe
Crantage : extérieur
Tenue au feu : V2 UL94
Spécifications : sans halogène
EN 45545-2

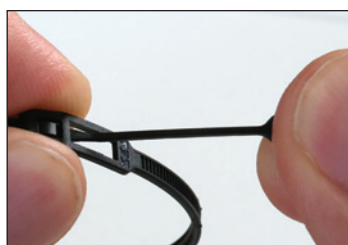
Application : sa tête de fixation plate et brevetée convient à toute application où l'encombrement des faisceaux de câbles doit être réduit. Elle s'intègre parfaitement dans le volume du faisceau de câbles. Ces attaches sont dotées d'un système de pré-montage permettant fermeture et ré-ouverture jusqu'au serrage final. Aucun risque de dommages aux câbles, installations et utilisateurs.



• BELTO® HT (hautes températures)

type	code article noir	dimensions long. x largeur mm	Ø de serrage maxi (mm)	résistance à la traction daN	 pces
BELTO® HT 100/25	0122 2100 010	100 x 2,5	21	8	100 
BELTO® HT 150/25	0122 2150 010	150 x 2,5	38	8	100 
BELTO® HT 200/25	0122 2200 010	200 x 2,5	50	8	100 
BELTO® HT 225/46	0122 2225 010	225 x 4,6	55	22	100 
BELTO® HT 300/46	0122 2300 010	300 x 4,6	80	22	100 
BELTO® HT 400/46	0122 2400 010	400 x 4,6	110	22	100 

Nouveau



 livré en sachet muni d'un trou européen de suspension.



Catalogue général :
Page C16/1-01

Catalogue général :
Page C16/1-02



Principe
d'utilisation
en vidéo




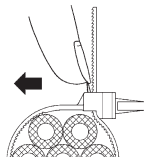
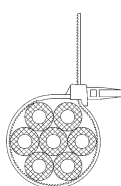
Attache-câbles SES-QUICK à tête-rivet crantage intérieur en PA 6.6




SES-QUICK

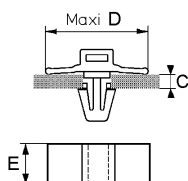
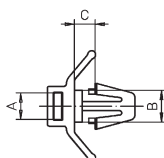


type	code article	dimensions long. x largeur mm	Ø de serrage maxi. (mm)	résistance à la traction daN	Ø du trou mm	épais. de paroi mm	 pces
Attaches R à tête-rivet enclipsable (-40 à +85°C)							
en Polyamide 6.6 naturel							
150/33R-C	0186 0760 018	155 x 3,3	32	13	5 - 5,5	2,8	100
200/46R-C	0186 0770 018	200 x 4,6	46	22	6 - 6,5	3,6	100
Attaches RB à tête-rivet enclipsable (-40 à +85°C)							
en Polyamide 6.6 naturel - tête avec berceau de maintien							
200/47RB-C	0186 0365 018	210 x 4,7	48	22	6 - 6,4	1 ... 2,7	100
Attaches RA à tête-rivet enclipsable (-40 à +85°C)							
détachable, en Polyamide 6.6 naturel - tête avec berceau de maintien							
200/47RA-C	0186 0361 018	210 x 4,7	48	22	6 - 6,4	1 ... 2,7	100
Attaches RA HT à tête-rivet enclipsable (-40 à +110°C)							
détachable, en Polyamide 6.6 noir, résistant aux U.V.							
tête avec berceau de maintien							
200/47RA HT-C	0186 0363 010	210 x 4,7	48	22	6 - 6,4	1 ... 2,7	100



• Socle à rivet enclipsable K en Polyamide 6.6

type	code article	diamètre du perçage B (mm)	épaisseur tôle C (mm)	cote maxi D (mm)	Largeur E (mm)	 pces
Pour collier d'une largeur jusqu'à 3,8 mm (A)						
K50-27 noir	0186 0934 010	5 - 5,4	0,8 - 2,7	18,5	7	100
K50-27 naturel	0186 0934 018	5 - 5,4	0,8 - 2,7	18,5	7	100
K50-36 noir	0186 0933 010	5 - 5,4	1 - 3,6	20,5	7	100
K50-36 naturel	0186 0933 018	5 - 5,4	1 - 3,6	20,5	7	100
Pour collier d'une largeur jusqu'à 4,8 mm (A)						
K60-27 noir	0186 0932 010	6 - 6,4	0,8 - 2,7	22	9,5	100
K60-27 naturel	0186 0932 018	6 - 6,4	0,8 - 2,7	22	9,5	100
K60-36 noir	0186 0931 010	6 - 6,4	1 - 3,6	23,5	9,5	100
K60-36 naturel	0186 0931 018	6 - 6,4	1 - 3,6	23,5	9,5	100



Attache-câbles SES-QUICK SL-V0 (AF) anti-flamme sans halogène, sans phosphore rouge



SES-QUICK



SES-QUICK SL-V0 (AF)

Matière : polyamide 6
qualité anti-flamme, sans halogène

Coloris : blanc - noir

Crantage : intérieur

Températures d'utilisation : -40 à +100°C

Point de fusion : +220°C





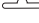
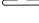




Tenue au feu : V0 UL94

Spécifications : matière homologuée selon la norme feu-fumée EN 45545

Application : attache-câbles conçus pour la fixation de faisceaux et câbles souples. Leur crantage intérieur assure un maintien efficace des câbles.

Préconisés dans les applications nécessitant une haute résistance au feu et des matériaux auto-extinguibles (ex. : aéronautique, matériel roulant, ferroviaire, tunnel). Système d'ignifugation exempt d'halogène et de phosphore rouge qui émettent des gaz toxiques en cas de feu.



type	code article blanc	code article noir	dimensions long. x largeur mm	Ø de serrage maxi (mm)	résistance à la traction daN	 pces
100/25 SL V0-C (AF)	0186 0342 001	0186 0342 010	100 x 2,5	20	8	100 
150/26 SL V0-C (AF)	0186 0025 001	0186 0025 010	150 x 2,6	40	8	100 
200/26 SL V0-C (AF)	0186 0612 001	0186 0612 010	200 x 2,6	50	8	100 
145/34 SL V0-C (AF)	0186 0032 001	0186 0032 010	145 x 3,4	35	13	100 
210/34 SL V0-C (AF)	0186 0625 001	0186 0625 010	210 x 3,4	55	13	100 
185/46 SL V0-C (AF)	0186 0339 001	0186 0339 010	185 x 4,6	47	22	100 
300/46 SL V0-C (AF)	0186 0637 001	0186 0637 010	300 x 4,6	76	22	100 
380/47 SL V0-C (AF)	0186 0341 001	0186 0341 010	380 x 4,7	109	22	100 
365/76 SL V0-C (AF)	0186 0065 001	0186 0065 010	365 x 7,6	100	53	100 

 livré en sachet muni d'un trou européen de suspension.



Catalogue général :
Page C16/1-01



Catalogue général :
Page C16/1-02

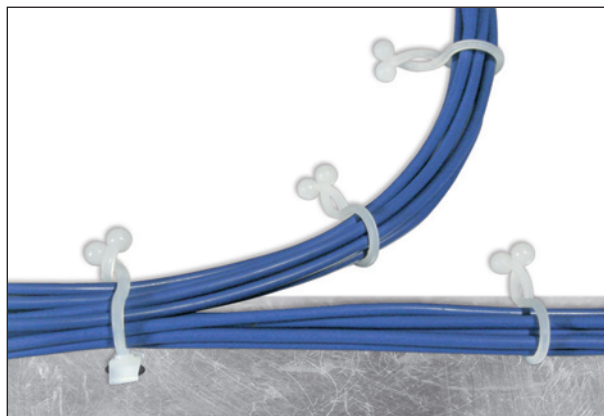




SES-TW

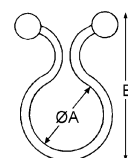
Matière : polyamide 6.6
Coloris : naturel
Températures d'utilisation : -40 à +85°C
Allongement à la rupture : 40 %
Tenue au feu : V2 UL94
Rigidité diélectrique : > 23 kV/mm

Application : attaches à twister pour montage rapide pour usage intérieur.



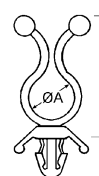
• Attaches simples

type	code article	dimensions (mm)			pcs
		ØA	B	Ø de serrage	
TW-4 naturel	0186 0943 018	5,2	21	4,5	100
TW-10 naturel	0186 0941 018	8,6	26	7,6	100
TW-12 naturel	0186 0940 018	12	30	11	100
TW-14 naturel	0186 0945 018	15	35,1	14	100
TW-20 naturel	0186 0942 018	20	39,5	18	100



• Attaches à riveter

type	code article	dimensions (mm)			Ø de perçage	pcs
		ØA	B	C		
TW-R-10 naturel	0186 0946 018	11	31	10	4,8	100



Colliers et bandes SES-WRAP auto-agrippants en matière synthétique



SES-WRAP



SES-WRAP

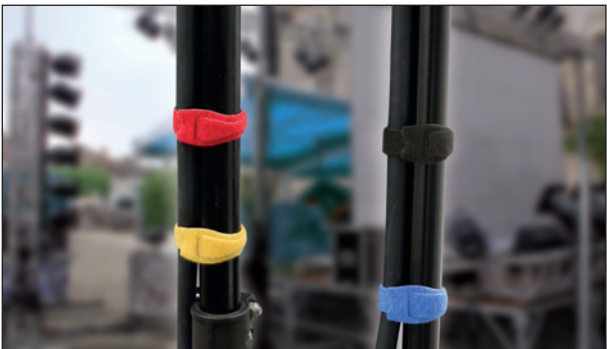
Matière : crochets : PP
bande : PA

Températures d'utilisation : -20 à +105°C

Spécification : sans halogène

Application : Utilisation pour la fixation de câbles délicats, organisation de câbles.

Bandes et colliers auto-agrippants ajustables et réutilisables à volonté.



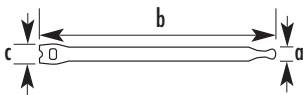
• Colliers SES-WRAP





Coloris standard :

001	002	003	004	007	010
blanc	bleu	vert	jaune	rouge	noir

Exemple de commande :

code groupe	détail article	code coloris
0821	xxxxxx	xxxxxx






type	code article	dimensions a x b mm	largeur de la tête c (mm)	 pces
SES-WRAP 20x150	0821 0020 ***	13 x 150	20	60 
SES-WRAP 20x200	0821 0021 ***	13 x 200	20	50 
SES-WRAP 20x330	0821 0022 ***	13 x 330	20	30 

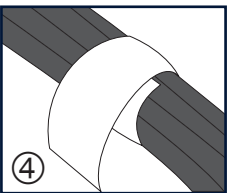
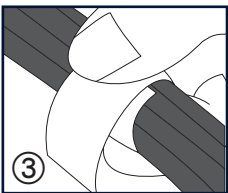
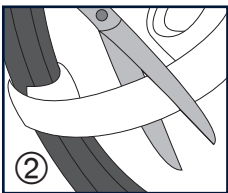
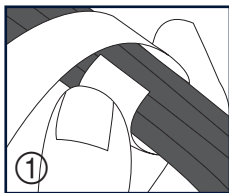



• Bandes SES-WRAP


Coloris standard :

010
noir

type	code article	largeur (mm)	 m
SES-WRAP TAPE 10	0821 1010 010	10	25 
SES-WRAP TAPE 20	0821 1020 010	20	25 



 livré en sachet muni d'un trou européen de suspension.

 Pour l'impression noire jet d'encre des colliers SES-WRAP, nous consulter.




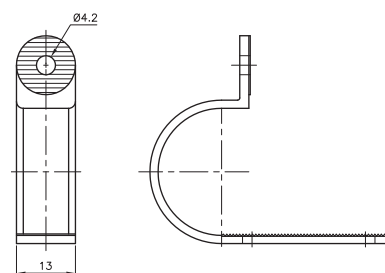
SES-CX

Matière : polyamide 6
Coloris : noir
Températures d'utilisation : -40 à +130°C
Résistance à la rupture : 45 MPa
Tenue au feu : V2 UL94
Rigidité diélectrique : 60 kV/mm
Résistance : au vieillissement, à l'ozone, aux UV et à la corrosion.

Applications : ces colliers universels préformés peuvent s'adapter à différents diamètres grâce à une rainure de réglage.



type	code article	Ø de serrage (mm)	 pces
CX-6	0114 0001 010	4,5 - 6,5	100
CX-9	0114 0002 010	6 - 9	100
CX-13	0114 0003 010	7,5 - 13	100
CX-21	0114 0004 010	13 - 21	100
CX-28	0114 0005 010	21 - 28	100
CX-35	0114 0006 010	28 - 35	100






SES-CN

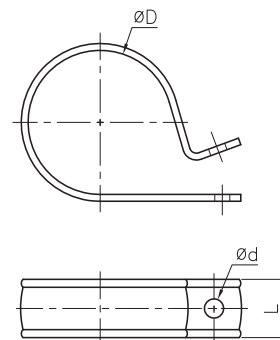
Matières : polyamide 6
Coloris : noir
Températures d'utilisation : -40 à +130°C
Tenue au feu : HB UL94
Rigidité diélectrique : 60 kV/mm

Résistance : au vieillissement, à l'ozone, aux UV et à la corrosion.

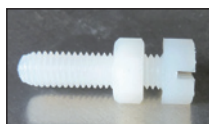
Applications : ces colliers préformés pour usage courant permettent la fixation de câbles ou faisceaux de fils.



type	code article 010	Ø int. D (mm)	largeur L (mm)	Ø trou d (mm)	 pcs
CN 3	0120 0001 010	3	7	3	100
CN 5	0120 0002 010	5	7	3	100
CN 6	0120 0003 010	6	7	3	100
CN 7	0120 0004 010	7	12	5	100
CN 8	0120 0005 010	8	12	5	100
CN 9	0120 0006 010	9	12	5	100
CN 10	0120 0007 010	10	12	5	100
CN 12	0120 0008 010	12	12	5	100
CN 14	0120 0009 010	14	12	5	100
CN 16	0120 0010 010	16	12	5	100
CN 18	0120 0011 010	18	12	5	100
CN 20	0120 0012 010	20	12	5	100
CN 22	0120 0013 010	22	12	5	100
CN 24	0120 0014 010	24	12	5	100
CN 26	0120 0015 010	26	12	5	100
CN 28	0120 0016 010	28	12	5	100
CN 30	0120 0017 010	30	12	5	50
CN 34	0120 0018 010	34	12	5	50
CN 38	0120 0019 010	38	16	5	50
CN 42	0120 0020 010	42	16	5	50
CN 46	0120 0021 010	46	16	5	50
CN 50	0120 0022 010	50	16	5	50



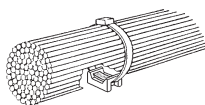
Catalogue général :
 Page C10/30




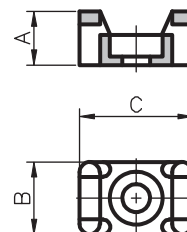


Embase-berceau TM

Matière : polyamide 6.6
Coloris : naturel - noir
Températures d'utilisation : -40 à +85°C
Tenue au feu : V2 UL94



type	code article		Dimensions (mm)			pour attaches largeur maxi mm	fixation par vis Ø mm	 pces
	naturel	noir	A	B	C			
TM-2S6	0186 0925 018	0186 0925 010	6,9	9,5	14,9	4,7	3,5	100
TM-2S8	0186 0926 018	0186 0926 010	6,9	9,5	14,9	4,7	4,3	100
TM-3S8	0186 0930 018	0186 0930 010	9,7	15,9	22,2	9	4	100
TM-3S10	0186 0530 018	0186 0530 010	9,7	15,9	22,2	9	4,5	100



Goulotte de câblage SES® avec fentes latérales et perforations du fond



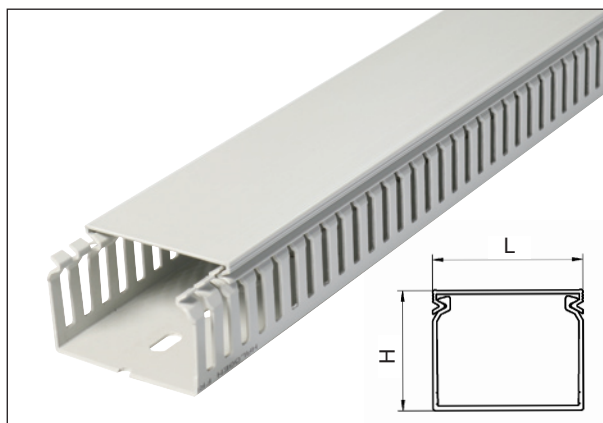
GN-HF-A6/4



CALUS
Contactez-nous



GN-HF-A6/4

Matière : PC/ABS
Coloris : gris clair RAL7035
Températures d'utilisation : -25 à +90°C
Résistivité transversale : $10^{15} \Omega \cdot \text{cm}$
Rigidité diélectrique : 35kV/mm
Tenue au feu : V0 UL94
Spécifications : EN 45545-2
 sans halogène
Longueur standard : 2 mètres
Ruban double face : sur demande
Minimum livrable : 1 emballage complet
 (couvercles inclus)



type	goulottes (2 m)			dimensions ext.		capacité de remplissage		couvercles (seuls)	
	code article	 m		H mm	L mm	nbre de câbles (2,5 mm²) par goulotte	poids au mètre g/m	code article	 m
GN-HF-A6/4 30 x 30	0850 0133 025	48		30	30	21	644	0850 0505 025	24
GN-HF-A6/4 40 x 25	0850 0141 025	48		40	25	23	698	0850 0500 025	48
GN-HF-A6/4 40 x 40	0850 0142 025	32		40	40	42	1253	0850 0510 025	24
GN-HF-A6/4 40 x 60	0850 0143 025	24		40	60	66	1992	0850 0520 025	24
GN-HF-A6/4 40 x 80	0850 0144 025	24		40	80	91	2732	0850 0530 025	24
GN-HF-A6/4 60 x 25	0850 0151 025	48		60	25	36	1074	0850 0500 025	48
GN-HF-A6/4 60 x 40	0850 0152 025	32		60	40	64	1925	0850 0510 025	24
GN-HF-A6/4 60 x 60	0850 0153 025	24		60	60	102	3060	0850 0520 025	24
GN-HF-A6/4 60 x 80	0850 0154 025	16		60	80	140	4195	0850 0530 025	24
GN-HF-A6/4 80 x 25	0850 0161 025	24		80	25	48	1435	0850 0500 025	48
GN-HF-A6/4 80 x 40	0850 0162 025	24		80	40	86	2586	0850 0510 025	24
GN-HF-A6/4 80 x 60	0850 0163 025	24		80	60	137	4120	0850 0520 025	24
GN-HF-A6/4 80 x 80	0850 0164 025	16		80	80	188	5655	0850 0530 025	24
GN-HF-A6/4 80 x 100	0850 0165 025	12		80	100	240	7189	0850 0540 025	12
GN-HF-A6/4 100 x 30	0850 0170 025	32		100	30	75	2262	0850 0505 025	24
GN-HF-A6/4 100 x 60	0850 0172 025	16		100	60	129	3866	0850 0520 025	24

 Catalogue général : Page C3/1-01

C3/1-02

C3/5-01

C3/5-02

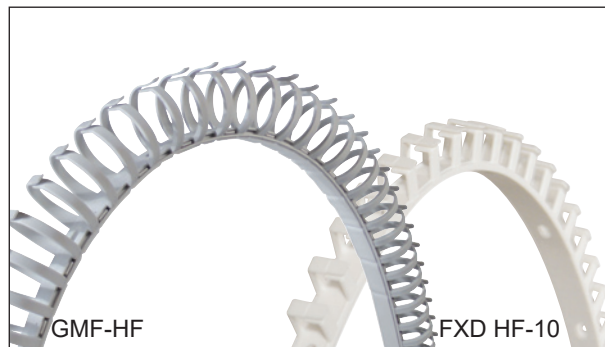
D4/6-01



GMF - FXD

Matière : polypropylène, qualité antistatique
Coloris : gris clair RAL7035
Températures d'utilisation : -40 à +70°C (fixation avec vis)
 -40 à +60°C (fixation avec adhésif)
Spécifications : V2 UL94
 sans halogène

Applications : PLIOFLEX est un guide de câblage souple, préconisé dans les armoires de commande, postes de manœuvre etc...

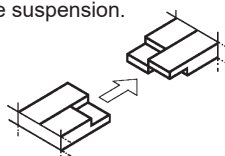


type	code article	carton pce	type	code article	sachet pce	H mm	L mm	D mm
sans bande adhésive (livrées en longueurs de 50 cm)								
FXD HF-10	0588 0010 001	100				13,5	11	-
GMF HF-20	0847 0020 013	60	GMF HF-20 SB	0847 0025 013	2	24	23	19
GMF HF-30	0847 0030 013	36	GMF HF-30 SB	0847 0035 013	2	35	33	28
GMF HF-40	0847 0040 013	24				46	44	37

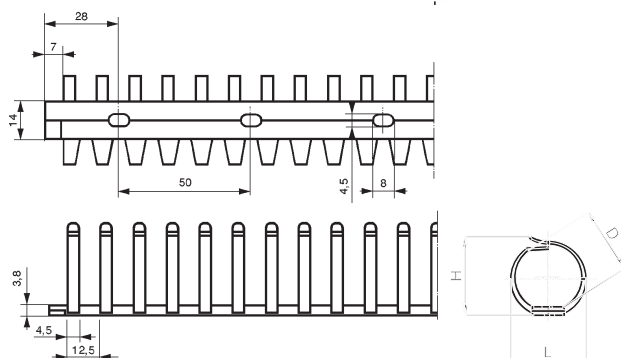
avec bande adhésive (livrées en longueurs de 50 cm)								
GMF HF-20T	0847 0120 013	60	GMF HF-20T SB	0847 0125 013	2	24	23	19
GMF HF-30T	0847 0130 013	36	GMF HF-30T SB	0847 0135 013	2	35	33	28
GMF HF-40T	0847 0140 013	24				46	44	37

livré en sachet muni d'un trou européen de suspension.

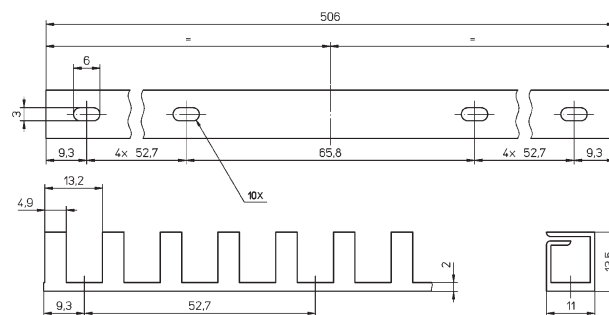
La juxtaposition de deux ou plusieurs longueurs se fait par emboîtement successif de leurs extrémités.



sachet de 2 pces



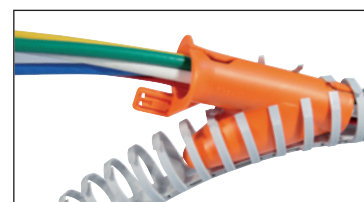
Forme ronde : GMF



Forme carrée : FXD

- Utilisation :**
- fixer la goulotte en orientant l'ouverture des lamelles vers le haut,
 - connecter une extrémité du câble, le glisser latéralement dans la goulotte jusqu'à la dérivation souhaitée, puis connecter l'autre extrémité,
 - mise en place plus rapide des câbles grâce à l'outil PLIOZIP 20/25,
 - utiliser les repères SES pour le marquage de vos câbles et goulottes.

- Fixation :**
- au moyen de vis, grâce aux perforations prévues dans le socle.
 Visserie préconisée : GMF - M4 à tête cylindrique DIN 84 A et rondelle ou M4 à tête plate DIN 85 A et rondelle ;
 FXD - M3 à tête cylindrique DIN 85 A et rondelle ou M3 à tête plate DIN 85 A et rondelle.
 - au moyen de l'adhésif pour les modèles T sur surface lisse, sèche, propre et dégraissée.
 (Eviter tout contact des doigts sur l'adhésif). La température de montage doit être supérieure à 10°C.






PLIOCATCH 1U-W / 2U-W

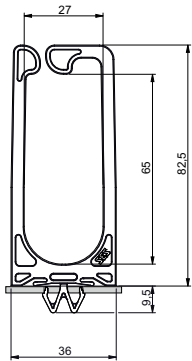
Matière : PA
Coloris : noir
Températures d'utilisation : -40 à +85°C
Tenue au feu : V2 UL94
Application : les anneaux guide-câbles PLIOCATCH 1U-W et 2U-W ont été développés pour les applications réseaux. Leurs largeurs répondent aux standards des racks 19" et conviennent pour des bandeaux 1U et 2U. Ces anneaux destinés à maintenir les différents câbles, jarretières ou conducteurs facilitent l'engagement ou le retrait frontal ou latéral des conducteurs en préservant un bon maintien.
Ils peuvent également être utilisés sur d'autres montants et profils à trous carrés.

Munis d'un clip W innovant, chacun de ces deux modèles peut se monter dans des trous de section 11 x 11 mm jusqu'à 13 x 13 mm, avec une épaisseur de tôle de 1,7 mm maxi.

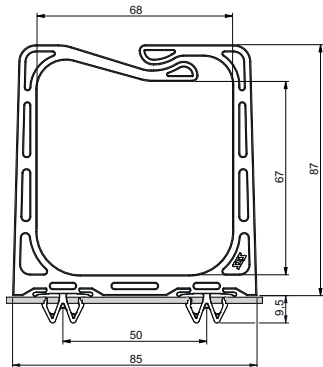


type	code article		 pcs
1U-W	0190 0703 010	Largeur pour bandeau « 1U »	10
2U-W	0190 0704 010	Largeur pour bandeau « 2U »	10

1U-W



2U-W



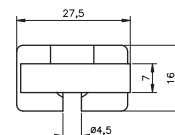
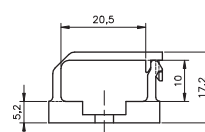
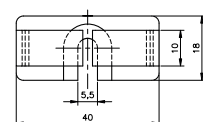
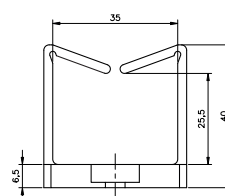
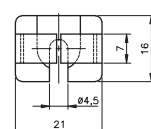
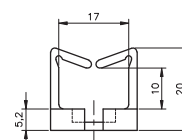
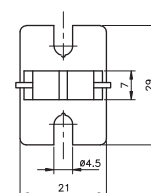
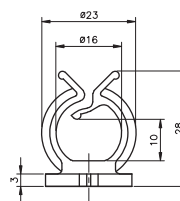
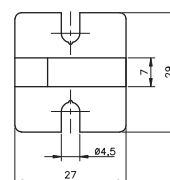
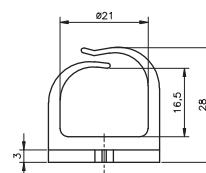


PLIOCATCH à visser

Matière : PA
Coloris : naturel - noir
Températures d'utilisation : -40 à +85°C
Tenue du feu : V2 UL94
Application : système de fixation pour machine ou armoire électrique à visser.
 La gamme est composée de 5 modèles en 2 couleurs pour répondre aux différentes contraintes. Ces bloc câbles permettent l'ajout ou la suppression de conducteurs pour un faible encombrement.



type	naturel (NL)	code article	noir (BK)	pcs
TE-V350	0190 0111 018		0190 0111 010	100
OM-V150	0190 0211 018		0190 0211 010	100
MU-V200	0190 0311 018		0190 0311 010	100
MU-V800	0190 0511 018		0190 0511 010	100
GA-V200	0190 0411 018		0190 0411 010	100

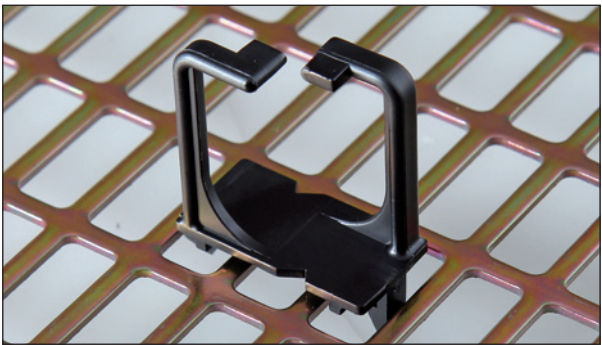




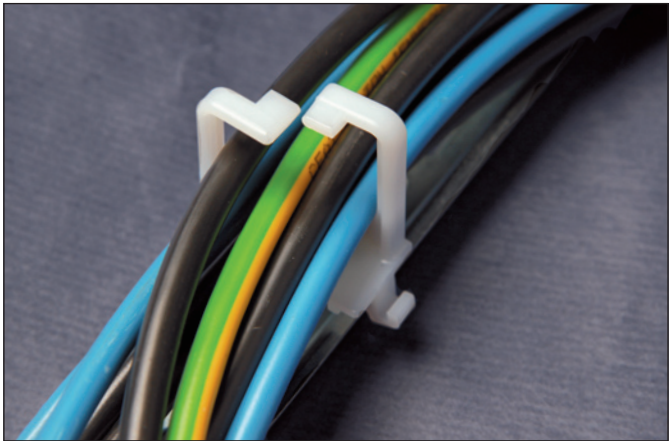
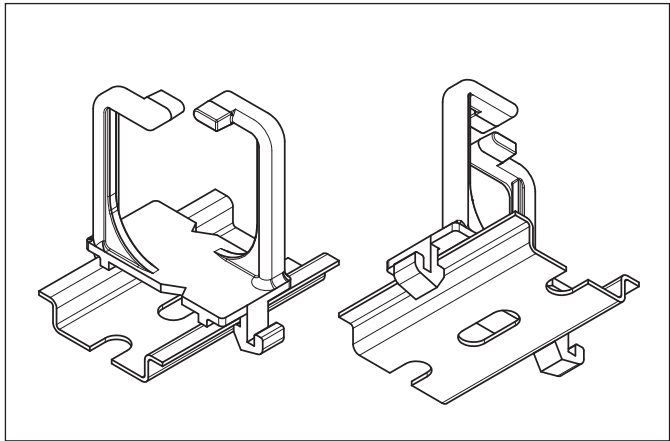
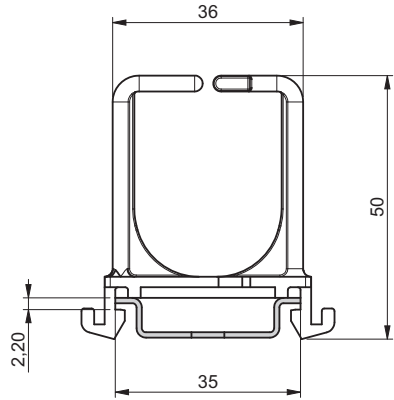
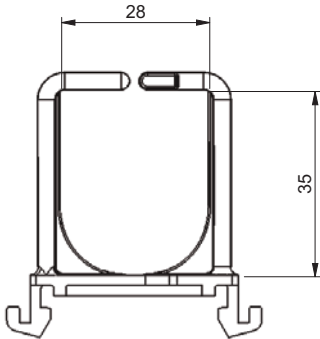
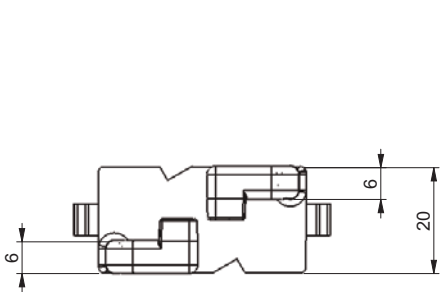
PLIOCATCH à clip

Matière : PA
Coloris : naturel - noir
Températures d'utilisation : -40 à +85°C
Tenue du feu : V2 UL94

Application : Le PLIOCATCH à clipser sur grille support d'appareillage ou sur rail DIN offre la possibilité rapide de maintenir des câbles tout en offrant la dynamique dans la modification facile et rapide de câblage. Que ce soit en provisoire (pendant le câblage) ou définitif pour maintenir des câbles, le PLIOCATCH PI s'intégrera à tout type d'application en coffret ou armoire électrique.



type	code article		 pces
	naturel (NL)	noir (BK)	
PI-D1100	0190 0531 018	0190 0531 010	100



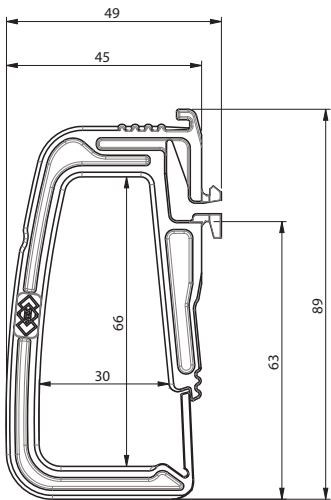


PLIOCATCH DELTA

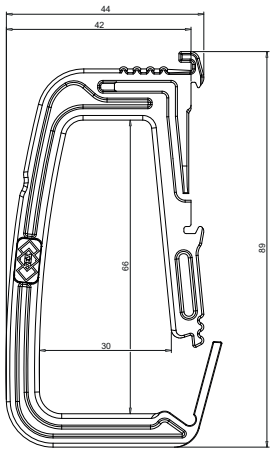
Matière : PA
Coloris : gris
Températures d'utilisation : -40 à +85°C
Tenue du feu : V2 UL94
Application : Les PLIOCATCH DELTA sont préconisés pour le passage horizontal de câbles à l'arrière ou à l'avant des éléments modulaires montés sur profil double DIN ou rail DIN OMEGA.
4 configurations sont possibles :
- sur profil double DIN : DELTA M avant ou arrière
- sur rail DIN OMEGA : DELTA M avant et DELTA L arrière sur le trou oblong 6,2 x 15 mm
La position de l'ouverture pour l'insertion ou retrait de câble se trouve juste en-dessous de l'appareillage permettant ainsi un câblage facile. De capacité équivalente à une goulotte de 60x40 mm, mais avec un encombrement réduit pour assurer le passage des câbles même lorsque l'espace entre les rangées d'appareillages est faible.



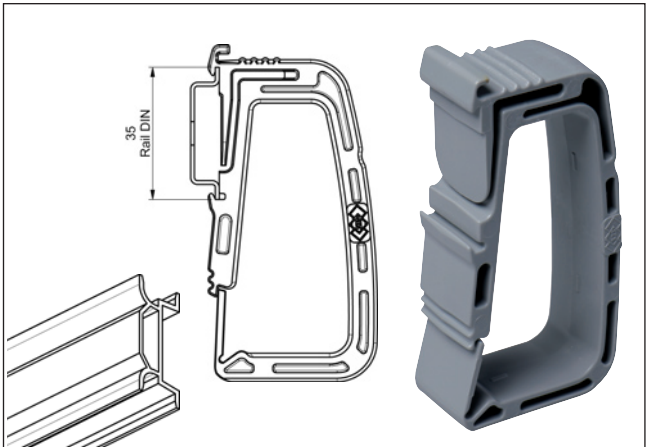
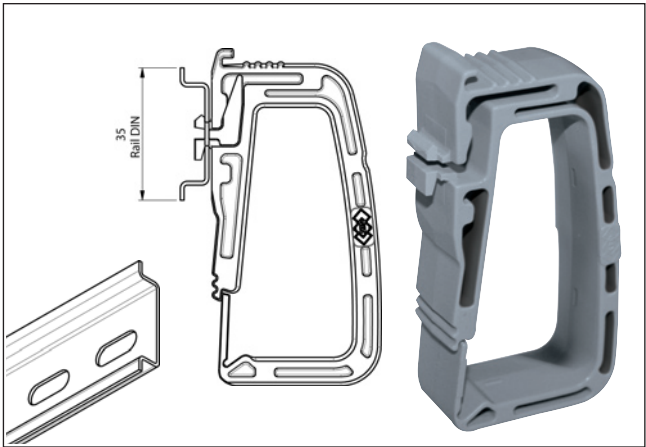
type	code article	
DELTA L	0190 0601 013	10
DELTA M	0190 0602 013	10



DELTA L
0190 0601 013



DELTA M
0190 0602 013



SES-JOKARI CAT 1 pour câbles de données

Matière de la lame : acier traité nitrure de titane
Matière du manche : polyamide (PA)
Capacité : câbles Ø 4,5 à 10 mm
Poids : 22 g
Longueur : 100 mm
Spécifications : pour câble de données avec isolation PVC et feuille de blindage. Coupe **transversale**.
Dégainage en 2 étapes : 1) isolation extérieure. 2) feuillard.



type	code article	Ø de dégainage mm	 pce
SES-JOKARI CAT 1	0534 0041 000	4,5 → 10	1

SES-JOKARI FIBRE STRIP LC pour fibres optiques

Matière de la lame : acier traité
Matière du manche : polyamide (PA)
Capacité : câbles Ø 8,2 mm
Poids : 43 g
Longueur : 125 mm
Spécifications : pour câbles pour fibres optiques (24x mono-mode).
Coupe **longitudinale bi-latérale**.



type	code article	Ø de dégainage mm	 pce
SES-JOKARI FIBRE STRIP LC	0534 0042 000	8,2	1

NOTES

[illegible]



SES-STERLING®
www.ses-sterling.com

Tout autour du câble

TRAVAILLER AVEC SES-STERLING

SES-STERLING, le fabricant alsacien de matériel de câblage

L'entreprise familiale SES-STERLING fournit les meilleurs produits, le plus rapidement possible, partout dans le monde, depuis 1928.

Des produits fiables, innovants et personnalisés

Pour répondre aux problématiques spécifiques de chaque client, les équipements de protection, de repérage et de fixation sont tous conçus et fabriqués par SES-STERLING.

Les ingénieurs du service Recherche & Développement déterminent avec précision les mélanges les plus résistants et mettent au point les produits les plus adaptés aux besoins du terrain.

Maîtriser l'ensemble de la chaîne de production permet à SES-STERLING d'améliorer constamment les caractéristiques de ses produits, de proposer des solutions sur mesure et de développer des innovations technologiques sur le marché.

26 000 références de consommables

Acteur historique de l'industrie plastique, SES-STERLING a fait figure de précurseur dans la transformation de matière première en accessoires de câblage électrique. La diversité et la profondeur de gamme permettent aux professionnels du câblage de s'approvisionner auprès d'un fournisseur unique à un bon rapport qualité/prix.

Disponibilité produits et délais de livraison courts

La disponibilité continue et la livraison rapide des produits sont un des fondements stratégiques de l'entreprise.

Des stocks suffisants et une distribution efficace sont la garantie, pour les acteurs du marché industriel, d'une réactivité indispensable aux opérations de dépannage et de maintenance.

Une proximité nationale et internationale

Les équipes commerciales sont déployées au plus près du client. En France, une quinzaine de conseillers sont répartis sur l'ensemble des régions. Des filiales sont installées en Europe et des partenaires sont établis dans 50 pays dans le monde. Cette proximité avec le terrain offre au client, une écoute réelle de ses besoins et une réactivité sans faille.

