



La solution à votre mesure



/ Acquisition



/ 4 divisions pour répondre à vos



PROCESS

CALIBRATION

PROCESS

- Capteur et transmetteur de température, thermostat
- Manomètre, transmetteur de pression et d'humidité
- Détecteur, transmetteur de niveau et débit
- Mesure de débit et point de rosée pour air comprimé
- Indicateur, régulateur, alarme visuelle et sonore
- Enregistreur, convertisseur et isolateur de signaux
- Module de communication, réseau et radio
- Détecteur de fuite, analyseur de vibration
- Instrumentation Atex

CALIBRATION

- Four et bain d'étalonnage
- Thermomètre, sonde et référence
- Calibrateur de température
- Calibrateur de pression, manomètre numérique
- Balance manométrique, contrôleur de pression
- Calibrateur de Process
- Calibrateur électrique et multimètre de laboratoire
- Cartographie d'enceinte et suivi des stérilisations

s applications



TEST & MESURE

- Multimètre, pince ampéremétrique et wattmétrique
- Test électrique, isolement, terre, disjoncteur, milli et micro-ohmmètre
- Analyseur de réseaux et d'énergie, caméra thermique
- Thermomètre, luxmètre, hygromètre
- Oscilloscope, analyseur de spectre
- Pont RLC, générateur de fonction, alimentation
- Testeur de sécurité électrique

ACQUISITION

- Centrale d'acquisition de données
- Enregistreur autonome
- Enregistreur rapide
- Enregistreur vidéo et papier
- Système de télésurveillance
- Interface d'acquisition et de communication

NOS SERVICES

SERVICE COMMERCIAL

En plus de la vente et du conseil, DIMELCO vous apporte son expertise et sa compétence pour vous proposer une solution globale adaptée à vos besoins.

/ Tél. : 03 20 62 06 80

/ Mail : commercial@dimelco.com

SERVICE TECHNIQUE

Notre service technique prend en charge la réparation de vos matériels et l'étude de vos cahiers des charges.

Notre laboratoire d'étalonnage raccordé Cofrac délivre constats de vérification et certificats d'étalonnage.

/ Tél. 03 20 62 06 84

/ Mail : sav@dimelco.com

SERVICE LOCATION

Parce que vos besoins évoluent, DIMELCO a créé un service de location adapté à vos attentes pour les appareils de mesure et de calibration.

/ Tél. 03 20 62 06 80

/ Mail : location@dimelco.com

» CENTRALES D'ACQUISITION DE DONNEES

Les centrales d'acquisition de données permettent d'accéder aux grand nombre de données mesurées et enregistrées, les voir sous forme de synoptiques, dans un tableau ou sous forme d'histogrammes à l'aide d'un navigateur Web ou un logiciel dédié localement ou à distance.

Ces données peuvent être utilisées par les logiciels d'analyse ou de maintenance prédictive.

Les principales fonctions des centrales d'acquisition de données sont :

- mesure, acquisition, sauvegarde/enregistrement et transmission de données
- surveillance des paramètres, signalisation des alarmes et diagnostic en temps réel
- acquisition simultanée de grand nombre de paramètres pour analyser un process



De une à plusieurs centaines de voies de mesure, les systèmes d'acquisition AOIP permettent la mesure, l'affichage, la surveillance à distance par tout type de réseaux, l'enregistrement et le traitement de tous les capteurs physiques et électriques.

- + Un logiciel d'exploitation modulaire pour tous types d'applications. Serveur web intégré au module d'acquisition rapide. Centrales d'acquisition dédiées aux industries, laboratoires, R&D. Développement des applications spécifiques (R&D en France).

LABORATOIRES (CARTOGRAPHIE)
R&D (BANCS DE TEST)
INDUSTRIE (SUPERVISION)

Module d'acquisition 5 à 15 voies



USB



Série
FD5

- Échantillonnage rapide 470Hz / voies
- Précision jusqu'à 0.008% de la lecture

Existe en 5, 10 et 15 voies d'entrées universelles synchrones. Pas de logiciel à installer grâce à un serveur web intégré qui permet la configuration et la récupération des données via un simple navigateur internet. Conforme à la norme 21CFRPart11 et disponible en module d'extension esclave économique.

	FD5-5	FD5-10	FD5-15
Type E/S	V - A - Ohm - RTD - TC - Hz - TOR - Comptage - Numérique - Relais		
Entrées (Ana)	5	10	15
Entrées (TC)	10	20	30
Sorties	4 (2 x 0-10 V - 2 x Relais)		
E/S (Num)	5 x TTL		
Port Com	ETHERNET TCP/IP RJ45 - USB		
Protocole	TCP/IP		
Résolution	24 bit / voie		
Mémoire Int / ext	1 million mes / SD Card - USB		
Modules Ext. Max.	3		

Centrale d'acquisition 20 à 140 voies



Série
DATALOG

- Précision jusqu'à 0.008% de la lecture

Existe en 20 / 90 / 140 voies. Le système d'acquisition modulaire de précision DATALOG (de 2 à 14 cartes d'entrées / sorties) est destiné à mesurer, conditionner, traiter et surveiller les données analogiques et numériques. Associée au logiciel d'exploitation VISULOG, elle est un système avancé de supervision en temps réel.

	DATALOG-20	DATALOG-90	DATALOG-140
Type E/S	V - A - Ohm - RTD - TC - Hz - Pont de Jauge - TOR - Comptage - Numérique - Relais		
Nb voies	20	90	140
Voies	2000 voies (Physique + calcul)		
AN5885	10 entrées: V - I - Ohm - RTD - TC - TOR - PdJ		
ATC017	10 entrées V - A		
AN3700	10 entrées Pont de Jauge (avec AN5885)		
AN5886	10 entrées Numériques		
AN5887	10 sorties Relais		
AN5888	10 sorties V - A		
Protocole	MODBUS / RTU		

Centrale d'acquisition 32 voies



SA32

- Précision jusqu'à 0.02% de la lecture
- Afficheur graphique 150 points sur 2 voies

La SA32 permet de surveiller et enregistrer les données issues de 32 capteurs analogiques en 2 fils et/ou 8 voies en 4 fils. Elle possède un afficheur et un clavier mais peut être également associée au logiciel VISULOG. Elle est disponible avec une batterie en option.

	SA32
Type E/S	V - A - Ohm - RTD - TC - Hz - TOR - Comptage - Numériques
Entrées (Ana)	8 en 4 fils
Entrées (Ana)	32 en 2 fils
Sorties	3 (Ana 0-2.55V + 2 Relais)
Port COM	RS232
Protocole	MODBUS / RTU
Voies	100 voies (Physique + calcul)
Résolution	12 bit / voie
Mémoire Int	64000 mes
Echantillonnage	7 - 20 - 50 Hz (mes/s)



Transmetteur numérique 6 voies

Le T2RN est destiné à mesurer les signaux type Tension Courant Température et Contact. Il peut être associé au logiciel VISULOG

T2RN	
Type E/S	V (0...10V) - A (4...20mA) - PT100 - TC - TOR
Entrées (Ana)	6
Nb modules	64 (max)
Port COM	RS485
Protocole	MODBUS / RTU
Logiciel	LTCTM / VISULOG

FOCUS SUR... VISULOG

LOGICIEL VISULOG pour la traçabilité, le monitoring, l'acquisition et la gestion des données

VISULOG est un outil simple et puissant venant compléter les performances des systèmes de mesure et d'acquisition de données AOIP, permet la gestion et le stockage de données sur un PC. Il gère plus de 5000 voies de mesure ou de calcul. Toutes les opérations numériques ou booléennes, les calculs statistiques, nécessaires à la bonne exploitation et lisibilité des données. L'utilisateur peut définir ses fichiers de résultats, la fréquence de stockage, des journaux de bord.

Construisez votre propre écran de visualisation

Les mesures sont affichées sous formes de courbes, bargraphes, valeurs numériques ou encore sous formes de diagrammes d'installation. Des photos ou des plans de votre installation peuvent être utilisées pour définir votre fond d'écran, et il ne reste plus qu'à positionner des afficheurs pour visualiser en temps réel les points de mesures de votre installation. Tous les résultats sont exportables vers tableur. Des alarmes peuvent être programmées par l'utilisateur (4 alarmes par voie). Ces alarmes sont signifiées par un «pop-up» apparaissant sur l'écran de contrôle. Des emails sont également émis pour prévenir les personnes d'astreinte.

MODULE VISULOG-PHARMA pour répondre en tous points à la norme 21 CFR PART 11

Gestion de la sécurité

- Identifiants; mots de passe avec 3 niveaux: administrateur, super-utilisateur, utilisateur
- Chaque niveau possède ses propres droits
- Les mots de passe peuvent automatiquement expirer et être renouvelés selon une fréquence programmable.
- Les comptes utilisateur sont automatiquement bloqués après plusieurs essais de connexion avec des mots de passe erronés. Les fichiers de résultats sont stockés sous un format propre : *.vgc
- La validation des alarmes doit être signée.

MODULE VISULOG-ETAL pour l'étalonnage de capteurs

Chaque capteur peut être étalonné automatiquement après programmation soit par comparaison à une voie dite étalon du système d'acquisition, soit par rapport à un étalon externe. Les résultats sont enregistrés et ensuite intégrés lors des mesures dans le logiciel.

MODULE VISULOG-CARTO pour cartographier les enceintes climatiques et thermostatiques, chambres de stockage

VISULOG peut assurer en temps réel la cartographie d'enceintes qui permet de définir très précisément les caractéristiques de ces enceintes en terme de stabilité et d'homogénéité et de mettre en évidence des gradients thermiques horizontaux et verticaux entre les différents points de mesures répartis dans l'enceinte.

Enceintes climatiques et thermostatiques

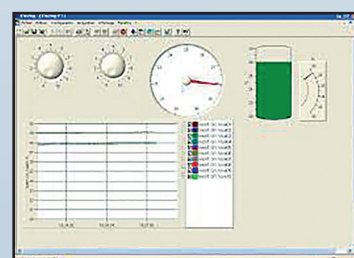
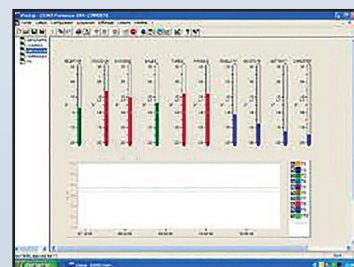
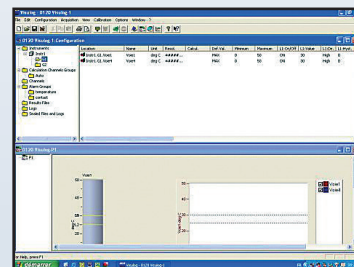
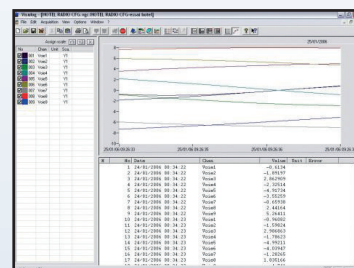
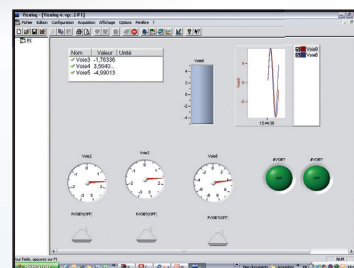
La cartographie avec VISULOG facilite la réalisation des demandes de la norme NF X15-140.

MODULE VISULOG-WEB pour accéder et contrôler à distance votre site

Cette fonctionnalité permet le contrôle et la surveillance à distance et en temps réel de l'acquisition et l'accès aux résultats courants et enregistrés avec VISULOG.

Via tout type de réseau, VISULOG-WEB s'appuie sur votre explorateur Internet pour afficher en temps réel, les voies, les fichiers de résultats, les alarmes ainsi que les journaux des événements.

L'accès est protégé par identifiant et mot de passe.



» CENTRALES D'ACQUISITION DE DONNEES

dataTaker®

DataTaker est l'une des plus grandes marques au monde d'équipements d'enregistrement de données. L'interface Web permet aux utilisateurs de configurer facilement les enregistreurs et d'accéder aux données enregistrées, voir les mesures sous forme de synoptiques ou dans une liste à l'aide d'un simple navigateur.

- ⊕ *Compatibilité avec la majorité des capteurs*
- Jusqu'à 960 entrées analogiques*
- Echantillonnage 40Hz*
- Logiciels personnalisés*
- Garantie 3 ans*

**ENVIRONNEMENT
INDUSTRIE
STRUCTURE & GÉOTECHNIQUE
HYDROLOGIE**

Centrale d'acquisition 15 voies



Série
DT80

3G[®]



- Une solution avantageuse
- Extensible à 300 voies
- Version G à usage géotechnique

La DT80 possède 5 voies Analogiques universelles, extensible à 300 capteurs avec 5 modules d'extension. La DT80 est un enregistreur de données intelligent qui fournit une vaste gamme de possibilités. De plus, la DT80 est un appareil robuste, autonome, de faible puissance, avec le support de clé USB, résolution de 18 bits, de vastes capacités de communication et écran intégré... Elle possède 5 entrées analogiques universelles, extensible à 300 avec 16 modules d'extension.

	DT80, -M, -W	DT80G -GW
Type E/S	V - A - Ohm - RTD - TC - Hz - TOR - Jauges de contrainte - Comptage - Numériques	
Entrées (Ana)	15 (2 fils com) / 10 (2 fils iso) / 5 (3 et 4 fils)	
Sorties (Ana)	1	
E/S (Num)	8	
Entrée (C. Vib.)	1	
Port COM	RS232 - RS485 - ETHERNET TCP/IP RJ45 - USB	
Protocole	TCP/IP HTTP - SMTP - NTP - MODBUS TCP - XML - SDI12	
Résolution	18 bit	
Mémoire Int	128 MB (10 millions de mes) à 2 GB avec clé USB (90 000 mes par MO)	
Echantillonnage	40 Hz (mes/s)	
Modem 3G (modèle M)	Interfaces: EDGE, GPRS, GSM, WCDMA, HSPA, HSDPA	
Wifi (modèle W)	Mode: Client ou point d'accès Sécurité: OUVERT, PSK_WEP, PSK_WPA, PSK_WPA2	

Centrale d'acquisition 48 voies



Série
DT85

3G[®]



- Une solution intelligente pour de nombreuses voies
- Extensible à 960 voies
- Version G à usage géotechnique

La DT85 est identique à la DT80 avec une batterie interne d'une plus grande autonomie et des entrées compteurs rapides supplémentaires. La DT85 est la solution idéale pour les applications où de nombreuses voies analogiques et entrées compteurs sont nécessaires. Elle possède 16 entrées analogiques universelles, extensible à 960 avec 16 modules d'extension.

	DT85, -M, -W	DT85G -GW
Type E/S	V - A - Ohm - RTD - TC - Hz - TOR - Jauges de contrainte - Comptage - Numériques	
Entrées (Ana)	48 (2 fils com) / 32 (2 fils iso) / 16 (3 et 4 fils)	
Sorties (Ana)	1	
E/S (Num)	8	
Entrée (C. Vib.)	1	
Port COM	RS232 - RS485 - ETHERNET TCP/IP RJ45 - USB	
Protocole	TCP/IP HTTP - SMTP - NTP - MODBUS TCP - XML - SDI12	
Résolution	18 bit	
Mémoire Int	128 MB (10 millions de mes) à 2 GB avec clé USB (90 000 mes par MO)	
Echantillonnage	40 Hz (mes/s)	
Modem 3G (modèle M)	Interfaces: EDGE, GPRS, GSM, WCDMA, HSPA, HSDPA	
Wifi (modèle W)	Mode: Client ou point d'accès Sécurité: OUVERT, PSK_WEP, PSK_WPA, PSK_WPA2	

Centrale d'acquisition 6 voies



Série
DT82

3G[®]



- La plus économique de la gamme
- Version E à usage environnemental

La DT82I avec ses voies « Série », ses alimentations stabilisées 12V et 5V pour alimenter des capteurs, et son protocole Modbus dédiés aux capteurs de l'industrie est spécifiquement conçue pour les applications industrielles avec quelques voies et la connexion SCADA. La DT82E, avec sa voie SDI-12 dédiée à un grand nombre de capteurs environnementaux communiquant spécifiquement avec ce protocole SDI-12 et sa très faible consommation électrique, est spécifiquement étudiée pour les applications environnementales avec quelques voies. Sa faible consommation électrique est par exemple idéale pour les sites alimentés par panneaux solaires.

	DT82I	DT82E, -EM
Type E/S	V - A - Ohm - RTD - TC - Hz - TOR - Jauges de contrainte - Comptage - Numériques	
Entrées (Ana)	6 (2 fils com) / 4 (2 fils isol) / 2 (3 et 4 fils)	
Sorties (Ana)	1	
E/S (Num)	4	
Entrée comptage	4	
Entrée (C. Vib.)	1	
Port COM	RS232 - RS485 - ETHERNET TCP/IP RJ45 - USB	
Protocole	TCP/IP HTTP - SMTP - NTP - MODBUS TCP - XML - SDI12	
Résolution	18 bit	
Mémoire Int	128 Mo à 2 GB (Clé USB)	
Echantillonnage	40 Hz (mes/s)	
Batterie	Interne 6VDC 1.2 Ah	

Module d'extension de voies analogiques universelles

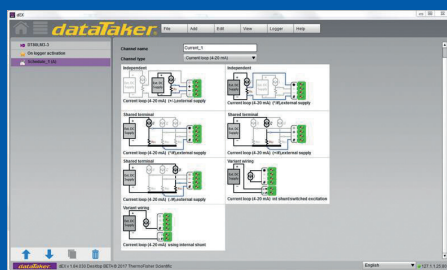
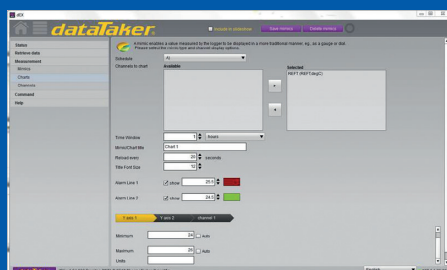


CEM20

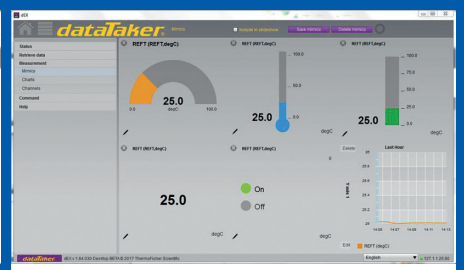
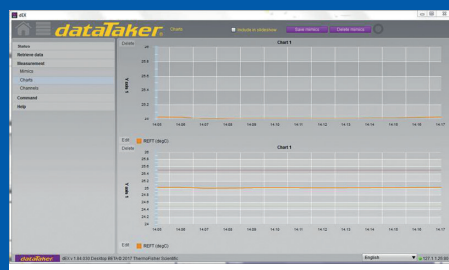
La Température de référence interne RTD permet des mesures précises en Thermocouple. 20 canaux d'entrées analogiques pour capteurs pris en charge par l'enregistreur DT80 thermocouples, WSWG, RTD, boucles 4-20 mA, tension, résistance, fréquence etc. Une Configuration d'adressage simple par commutateur DIP à 4 voies. Les Relais éprouvés de la gamme DT80 fournissent d'excellentes isolation entre les canaux. Échantillonnage maximum de 12Hz.

	pour DT80	pour DT85
Nombre Entrées 4 fils isolées Max.	100	320
Nombre Entrées 2 fils isolées Max.	200	640
Nombre Entrées 2 fils avec Réf. commune Max.	300	960

dEX Logger Software dEX pour Ipad et Tablet Android



Le logiciel dEx intégré dans les centrales sert à configurer les Centrales DATATAKER, très convivial et très simple d'utilisation, on pourra réaliser des applications d'enregistrement et de mesure de la plus facile à la plus complexe. Ce logiciel se lance depuis un explorateur Internet automatiquement et fonctionne sous Windows ou Linux. Il dispose de différents types de fenêtres permettant de configurer l'appareil, visualiser les données en temps réel par graphique, par vue synoptique ou par tableaux. Il permet de transférer vers un PC au format CSV (séparateur par virgule) ou au format propriétaire binaire (DBD) tous les résultats mémorisés sur les centrales permettant la création de rapports très facilement.



» CENTRALES D'ACQUISITION DE DONNEES



Un avantage particulier des appareils Delphin est la possibilité d'une configuration universelle de toutes les voies. Ils permettent de capturer différents signaux avec un seul appareil, de manière synchronisée dans le temps. Toutes les entrées et sorties sont à séparation galvanique et conviennent ainsi aux mesures à potentiel. Il en est de même des interfaces et de l'alimentation.



Acquisition rapide de données.

Sécurité des données par code d'accès.

Transmission des données par Intranet, Internet, USB, GSM.

Fonctions de surveillance et d'alarme (par texto ou email).

Logiciels intuitifs pour la configuration et les analyses.

Respect du référentiel FDA 21 CFR Part 11 (US) ou GAMP/GMP

Annexe 11 (UE)

PHARMACEUTIQUE (SALLES BLANCHES)
LABORATOIRE (R&D, BANCS D'ESSAIS)
MAINTENANCE (PRÉDICTION)
PRODUCTION (CRITÈRES DE QUALITÉ)
STRUCTURE (VIEILLESSEMENT)
ENERGIE (DIAGNOSTIQUE DES PANNES)

Expert Key

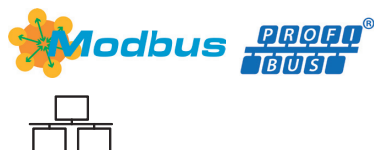


Série
EXPERT

Module d'acquisition de données puissant et économique assisté par ordinateur. Les données sont mémorisées sur un PC local ou décentralisée via un réseau Ethernet. Logiciel ProSignal Go inclus.

Applications :

- Acquisition mobile et stationnaire de valeurs mesurées et de données de process
- Visualisation, analyse et automatisation de process
- Essai et contrôle de produit
- Automatisation de laboratoire
- Systèmes d'essai et d'automatisation de bancs d'essai
- Se décline en 5 types (L, P, C, M, T) pour s'adapter à tous les besoins



Expert Key 100 / 200

Type E/S	V - A - Ohm - RTD - TC - Hz - TOR - Comptage - Numériques
Entrées (Ana)	14 / 28
Sorties (Ana)	2 / 2
Entrées (Num)	12 / 1
Entrées(Compt)	12 / 1
Sorties (Num)	8 / 1
Interfaces	USB - ETHERNET
Résolution	18 bit (AI) / 16 bit (AO) / 64 bit (Compt)
Mémoire Int.	Aucune (PC)
Echantillonnage	100 kHz

Expert Logger

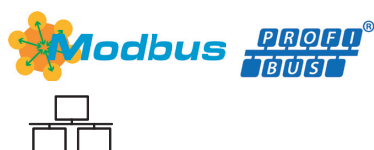


Série
EXPERT

Dernière génération d'enregistreur de données qui associe une communication ultramoderne avec une technique de mesure évoluée. L'Expert Logger à traitement FPGA est particulièrement performant et permet de traiter jusqu'à 46 entrées analogiques à des taux d'échantillonnage bas et élevés. Il assure l'acquisition précise des valeurs mesurées, leur l'enregistrement autonome et leur transmission automatique sur Internet ou au PC via USB, LAN, WLAN ou LTE.

Applications :

- Technique de mesure environnementale
- Contrôle de produits
- Diagnostics de valeurs mesurées
- Essais et tests
- Optimisation énergétique.



Expert Logger 100 / 200 / 300 / 400

Type E/S	V - A - Ohm - RTD - TC - Hz - TOR - Comptage - Numériques
Entrées (Ana)	16 / 32 / 46 / 16
Sorties (Ana)	0 / 0 / 0 / 6
Entrées Num	3 / 3 / 0 / 0
Entrées Num (1 MHz)	1 / 1 / 0 / 1
Entrées Num (250 Hz)	4 / 4 / 0 / 0
Sorties (Num)	4 / 4 / 1 / 24
E/S (Num)	1 / 1 / 0 / 0
Interfaces	RS232 - RS485 - ETHERNET (LAN, WLAN, WWAN) - USB - CAN
Protocoles	ASCII - MODBUS (RTU / TCP) - PROFIBUS - TCP/IP
Résolution	24 bit (AI) / 16 bit (AO)
Mémoire Ext.	USB - NFS - CIFS - FTP
Mémoire Int.	2 à 14 Go (30 millions mes par Go)
Echantillonnage	1000 Hz (mes/s)

Expert Vibro



Série
EXPERT



Expert Vibro est l'appareil de mesure pour l'acquisition de signaux transitoires et de vibrations. Equipé de la technologie la plus moderne à base de processeurs FPGA performants, il permet de traiter jusqu'à 16 voies de mesure synchrones avec des fréquences d'échantillonnage élevées. Des convertisseurs analogique-numérique 24 bits assurent une haute précision.

Applications :

- La surveillance des vibrations d'arbres de turbines, compresseurs ou moteurs
- La surveillance et l'analyse de vibrations et de défauts de paliers
- L'acquisition de valeurs mesurées et l'analyse de vibrations de pression
- Les mesures sur réducteurs (surveillance d'état)
- L'utilisation en continu sur des installations industrielles ou bancs d'essai.

Expert Vibro

Type E/S	V - A - Ohm - RTD - TC - Hz - TOR - Comptage - Numériques
Entrées (Ana)	4 / 8 / 12 / 16
Sorties (Ana)	4
Entrées (Num)	4
Sorties (Num)	8
Interfaces	RS232 - RS485 - TCP/IP - LAN,WLAN,WWAN - USB - CAN
Protocoles	ASCII - MODBUS - PROFIBUS - TCP/IP
Résolution	24 bit (AI) / 16 bit (AO) / 64 bit (Compt)
Mémoire Int.	2 à 14 Go (30 millions mes par Go)
Mémoire Ext.	USB / NFS / CIFS / FTP
Echantillonnage	20 à 50 kHz par voie

Expert Transient



Série
Transient



L'Expert Transient est un enregistreur de données autonome pour l'acquisition synchrone d'opérations transitoires et périodiques. Les valeurs mesurées peuvent être enregistrées par déclenchements ou en continu sur de longues périodes. La technologie FPGA intégrée fait de l'Expert Transient un appareil extrêmement performant.

Applications :

- Acquisition rapide de signaux analogiques ou numériques
 - Évaluation d'impulsions de pression ou de coup de belier
 - Surveillance de process rapide et optimisation de régulateurs
 - Essais de collision, de détonation et d'explosion
 - Mesure de chocs et de vibrations
- Recherche sur les matériaux et simulation environnementale.

Expert Transient

Type E/S	V - A - Ohm - RTD - TC - Hz - TOR - Comptage - Numériques
Entrées (Ana)	4 / 8 / 12 / 16
Sorties (Ana)	4
Entrées (Num)	4
Sorties (Num)	8
Interfaces	RS232 - RS485 - TCP/IP - LAN,WLAN,WWAN - USB - CAN
Protocole	ASCII - MODBUS - PROFIBUS - TCP/IP
Résolution	24 bit (AI) / 16 bit (AO) / 64 bit (Compt)
Mémoire Int.	2 à 14 Go (30 millions de mes par Go)
Mémoire Ext.	USB / NFS / CIFS / FTP
Echantillonnage	20 à 50 kHz

ProfiMessage



Série Profi-
Message



Autonome spécialement développé comme appareil de mesure, de commande et de surveillance **modulaire**, intégrant le mode **maître/esclave**, permettant de s'adapter à de nombreuses applications.

Exemples applications :

- Acquisition de valeurs de défaut et analyse de défaut
- Acquisition, traitement et enregistrement de signaux API et de bus de terrain (PROFINET, MODBUS, PROFIBUS)
- Appareil de surveillance de signaux de processus et de vibrations
- Appareil d'automatisation pour essais et bancs d'essai
- Appareil de télésurveillance pour machines et installations
- Sécurisation des données FDA21CFRPart11

ProfiMessage

Type E/S	V - A - Ohm - RTD - TC - Hz - TOR - Comptage - Numériques
Entrées (Ana)	4 à 15
Sorties (Ana)	1 à 4
Entrées (Num)	2 à 11
Entrées (Etat)	1 à 24
Sorties (Etat)	1 à 24
Port COM	RS232 - RS485 - ETHERNET TCP/IP RJ45 - USB
Protocole	TCP/IP HTTP - SMTP - NTP - MODBUS RTU - PROFIBUS - TCP Cl/Serv - CAN
Résolution	24 bit (AI) / 16 bit (AO)
Mémoire Int.	2 à 14 Go (de 40 à 300 millions de mes par Go selon modèle)
Echantillonnage	60 - 600 - 8K - 160K Hz (mes/s)
Modules E/S	jusqu'à 20 Esclaves
Modules Ext.	20

» CENTRALES D'ACQUISITION DE DONNEES

LogMessage



Série
LogMessage



Il est équipé de **16 entrées universelles** avec une très bonne **isolation galvanique**. Il fonctionne de manière entièrement autonome comme enregistreur de données pour l'acquisition, la surveillance, le calcul et l'enregistrement de valeurs mesurées avec une très bonne précision.

Applications :

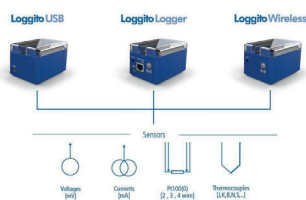
- » Essai et contrôle de produit
- » Télétransmission de données via GSM/UMTS
- » Systèmes d'essai et d'automatisation de bancs d'essai
- » Mesures de maintenance et dépiage de défauts
- Enregistrements GPS.

LogMessage 5000	
Type E/S	V - A - Ohm - RTD - TC - Hz - TOR - Comptage - Numériques
Entrées (Ana)	16
Port COM	RS232 - RS485 - ETHERNET TCP/IP RJ45 - USB
Protocole	TCP/IP HTTP - SMTP - NTP - MODBUS RTU - TCP CI/Serv - CAN
Résolution	12/24 bit par 24 bit
Mémoire Int. / Ext.	par Mémoire Int.
Mémoire Int.	2 à 14 Go (40 millions de mes par Go)
Echantillonnage	60 - 600 - 8K - 160K Hz (mes/s)
Modules Ext.	20

Loggito



Série
Loggito



Enregistreur de données à 4 ou 8 voies avec une mise en réseau par radio, USB, LAN et WLAN. Avec sa mémoire interne de 16 Go maxi il peut mesurer jusqu'à 480 millions de valeurs. E/S analogiques et numériques extrêmement précises et universelles. Grâce à ses nombreuses configurations possibles, on peut aussi bien visualiser des données de mesure basée web (en option), fonctionner en mode ASC ou autonome par batterie intégrée (en option), en version basée sur PC sans fonction d'enregistrement ...

- » Acquisition décentralisée de données et surveillance de points de mesure distribués
- » Mise en œuvre économique de réseaux de mesure décentralisés
- » Tâches de mesure en laboratoire avec un nombre réduit de voies
- » Entrées capteurs universelles
- » Options pour une mise à l'échelle et une extension flexible.

Loggito	
Type E/S	V - A - RTD - TC - Hz
Entrées (Ana)	4 / 8
Port COM	RS232 - RS485 - ETHERNET TCP/IP RJ45 - USB
Protocole	TCP/IP HTTP - SMTP - NTP - MODBUS RTU - TCP CI/Serv - CAN
Résolution	24 bit (AI) / 64 bit (Compt)
Mémoire Int.	4 / 8 Go (30 millions mes/Go)
Mémoire Ext.	USB - NFS - CIFS - FTP
Echantillonnage	1/3 - 1K Hz (mes/s)
Modules Ext.	20

Logiciel ProfiSignal



PS.Web

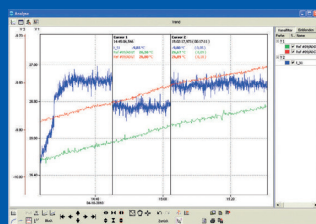
ProfiSignal est l'outil classique pour l'acquisition de données de mesure et de process, l'automatisation de bancs d'essai et la technique de mesure. Le domaine d'application du logiciel de métrologie va du simple archivage de données et de la visualisation aux solutions d'automatisation complètes avec fonctions de rapport automatiques.

Applications :

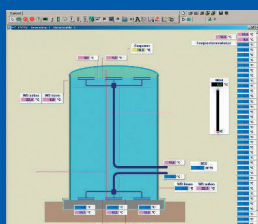
- » Essais de conduite du process
- » Surveillance d'état d'installations ou d'ouvrages éloignés
- » Applications de mesure et de surveillance à distance
- » Applications de stockage centralisé des données
- » Stations météo et autres applications de technique environnementale

ProfiSignal Web est le nouveau logiciel de métrologie moderne qui est de mise lorsqu'il s'agit de pouvoir accéder à des unités de mesure (éloignées) à partir de tout terminal voulu, indépendamment de la plateforme. Les données de mesure peuvent dorénavant être acquises de manière décentralisée, être collectées en un point central et être retirées de tout lieu voulu.

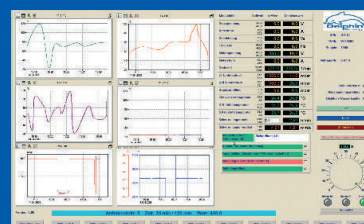
- ProfiSignal Configurator** (Logiciel gratuit)
- ProfiSignal Go** (Acquisition de données et analyses)
- ProfiSignal Basic** (Mesure et supervision)
- ProfiSignal Klicks** (Automation)
- ProfiSignal Runtime** (Exécution des projets)
- ProfiSignal Viewer** (Analyse hors ligne)
- ProfiSignal Demo** (Version gratuite d'évaluation)



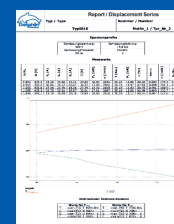
PS.Go



PS.Basic



PS.Klicks



PS.Viewer

» ENREGISTREURS AUTONOMES

Les enregistreurs autonome avec ou sans capteurs internes, prévus pour un usage unique ou des multi-usages, permettent d'enregistrer les mesures sans une source d'alimentation extérieure. La transmission des données sous forme de fichiers, s'effectue périodiquement par une technologie avec ou sans fil.



MadgeTech propose des enregistreurs haut de gamme, qui sont dotés de nombreuses fonctions et options, telles que des protections thermiques, des sondes flexibles, des écrans LED, des boîtiers en acier inoxydable ou en titane, selon le modèle choisi. Beaucoup de ces enregistreurs ont été conçus pour fonctionner de manière optimale dans des environnements difficiles, tandis que d'autres sont destinés à des applications spécifiques.

- ⊕ Autonomie jusqu'à 10 ans, mémorisation jusqu'à 2 mln de mesure.
- Conditions d'initialisation de l'enregistrement configurable.
- Capteurs intégrés ou entrées configurable.
- Version robustes jusqu'à IP68.
- Logiciels intuitifs pour la configuration et visualisation des enregistrements

LABORATOIRE (R&D, BANCS D'ESSAIS)
MEDICAL (STÉRILISATION ETO, STÉRILISATION VAPEUR OU À SEC, CHAÎNE DE FROID)
PHARMACEUTIQUE (QUALITÉ PRODUCTION)
ALIMENTAIRE (PRODUCTION, STOCKAGE)
STRUCTURE (VIEILLISSEMENT)
MUSEES (CONDITIONS POUR LES ŒUVRES)
ENVIRONNEMENT (SURVEILLANCE)

Enregistreur portable 8 voies



➤ Tout en un, écran tactile 5"
 Enregistreur portable d'acquisition de données autonome puissant et polyvalent associant la robustesse industrielle à la précision scientifique. Le Titan S8 permet la visualisation des données en temps réel sans avoir besoin d'un PC.

TITAN S8	
Type E/S	V - A - Ohm - RTD - TC - CTN - Hz Pulse
Entrées (Ana)	8
Mémoire Int	1 GB [1 à 5 millions mes]
Dimensions	5" (écran) - 168.9 mm x 111.8 mm x 35.8 mm
Autonomie	10 heures en continu

Enregistreur 4 à 8 voies



➤ De 11.000 à 500.000 mesures par voies.
 Enregistreur de données autonome fonctionnant sur batterie en 4 à 8 canaux TC, RTD, Process ou tension, compact et facile à utiliser. Le support de stockage est une mémoire à semi-conducteurs non volatile, offrant une sécurité maximale des données même si la batterie est déchargée. Marche/arrêt par PC. Récupération de données via USB.

	Série Quad	Série Oct
Matière	Boîtier Aluminium anodisé noir	
Nombre de voies	4	8
Temp	Sans écran	
Temp2000	Avec écran	
TC	Type J, K, T, E, R, S, B, N - Précision +/-0.5°C	
RTD	[2, 3, 4 fils] / -200 à 850°C +/-0.1 °C	
Volt	Gammes +/-160 mV; +/-3.2 VDC; -8 à 32 VDC - Précision 0.01% et 0.1 %	
Process	Gammes -2 à 30 mA; +/-160 mA; +/-3A - Précision +/- 0.5...0.1% FS	

Enregistreur avec afficheur LCD



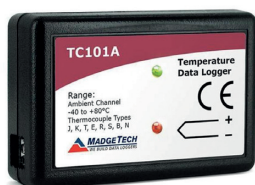
➤ Résistant (boîtier aluminium)
 ➤ De 87.000 à 260.000 mesures (T=2s à 24h)
 ➤ Résolution 0.1 °C

Enregistreur de données de température TC ou RTD, d'humidité, de pression avec écran LCD. Idéal pour les applications nécessitant des lectures instantanées des mesures. Un clavier à 8 boutons et un grand écran LCD offrent un accès pratique aux données et à la configuration de l'enregistreur. De plus, les niveaux de mémoire et de batterie, l'état de l'alimentation externe, l'échantillonnage et l'état de l'enregistrement sont affichés. Livré avec un adaptateur secteur universel mural.

Série 2000	
Matière	Boîtier Aluminium anodisé noir
PR2000	Gammes de 30 à 5000 PSI [2 à 350 bar] - Rés 0.002 à 0.2 PSI - Préc 2% FS
TCTemp2000	Capteur T° interne -20 à 60°C Capteur TC J, K, T, E, R, S, B, N externe
RHTemp2000	Capteur T° interne -20 à 60°C ±0.5°C Capteur HR% interne 0 à 95%RH
pHTemp2000	Capteur T° RTD ext. 2 à 4 fils -20 à 60°C - Rés 0.01 °C - Préc ±0.15°C Capteur pH externe -2 à 16 pH Rés 0.01 pH - Préc +/- 0.01 pH
PRHTemp2000	Capteur T° interne -20 à 60°C Capteur capacitif HR% int. 0 à 95%RH Capteur piezo interne 0 à 2 bar Rés 0.1 mbar - Préc 1% FS
LNDS (Liquid Nitrogen)	Capteur T° interne -20 à 60°C Capteur TC E externe -200 à 260±0.5°C

» ENREGISTREURS AUTONOMES

Enregistreur compact



- Autonomie 10 ans, 2 millions de mesures
- Précision jusqu'à 0.05 %
- 0.4 à 1 million de mesures (T=1s à 24h)

Enregistreurs de données compacts, portables et économiques. Sa taille est approximativement celle d'une boîte d'allumettes, ce qui permet son placement facile même dans des espaces restreints. Il dispose d'un bouton-poussoir M/A ou il peut être configuré pour démarrer et arrêter via le logiciel MadgeTech, avec la possibilité de planifier un démarrage différé jusqu'à 18 mois à l'avance.

La série 101A se décline dans des applications spécifiques pour s'adapter au mieux aux besoins des clients comme l'état des événements, les jauges de contrainte ou d'autres sources de tension continue de faible niveau.

Série 101A	
TC	Capteur T° interne -40 à 80 °C - Rés 0.1°C - Préc ±0.5°C Capteur t/c J, K, T, E, R, S, B, N externe
Temp	Capteur T° interne RTD -40 à 80 °C - Rés 0.01°C - Préc ±0.5°
RTDTemp	Capteur T° Pt100 externe -200 à 850 °C - Rés 0.01 °C Préc ±0.015 à ±0.05 °C
RHTemp	Capteur T° interne RTD -40 à 80 °C - Rés 0.1°C - Préc 0.5°C Capteur capacitif HR% interne 0 à 95% - Rés 0.1% - Préc ±3 %
PRHTemp	Capteur T° interne RTD -40 à 80 °C - Rés 0.01°C - Préc 0.5°C Capteur capacitif HR% interne 0 à 95% - Rés 0.1% - Préc ±3% Capteur piezzo interne 250 à 1300 mbar - Rés 0.02 mbar - Préc 10 mbar
Volt	Gammes : ± 160 mVDC et 0 à 30VDC - Rés 0.1 à 1 mVDC - Préc 0.05% FS
Process	Gammes : -2 to 30mA ±160 mA ±3 A - Rés 0.5 à 100 µA - Préc ±0.05% à ±0.15%
Pulse	Taux max impulsions 10 KHz - Niv entrée imp. 0 à 30 VDC Niv bas ← 0.4V Niv Haut → 2.8V
State, Event	Niveau du signal d'entrée d'un événement 0 à 30 VDC - Niv bas ← 0.4V Niv Haut → 2.8V
Bridge	Gammes : ±30 mv, ±150 mv, ±1000 mv - Rés 1 µV à 50 µV - Préc ±0.01 %FSR; ±3µV à ±0.01 %FSR; 120µV
Motor	Changement d'état M/A des moteurs, gamme 0.15 to 200 A - Sortie NO1 A at 30 VAC/DC
TSR	Gamme d'accélération et de chocs triaxial : gamme ±5/50/100/250g

Capteur-enregistreur haute température



- 40.000 mesures, jusqu'à 260°C ± 0.01 °C
- Autonomie 2 ans, IP68 (submersible)

Ces enregistreurs sont en acier inoxydable conçus pour des environnements difficiles tels que les autoclaves. Ils peuvent supporter des températures de -20 à 140 °C et possèdent des capteurs externes flexibles ou rigides capables de mesurer des températures étendues de -200 à 260 °C avec plusieurs longueurs disponibles. Ils possèdent une mémoire à semi-conducteurs non volatile permettant de conserver les données enregistrées même si la batterie est déchargée.

Série Temp140	
HiTemp140	Capteur Pt100 rigide
HiTemp140-FP	Capteur Pt100 Filaire (L = 7 pouces)
HiTemp140-FR	Capteur rapide (4 mes par s)
HiTemp140-M12	Équipé d'un connecteur M12 pour capteur avec connecteur M12
HiTemp140-PT	Capteur Pt100 Flexible (L = 24 pouces)
HiTemp140X2	Double capteur Pt100 Flexible et/ou Filaire
HiTemp140-TSK	Kit composé d'un HiTemp140 + Protection Thermique
PRTemp140	Capteur Pt100 + Capteur Pression 5 bar Rés 0.001 bar - Préc ±0.03 Bar
AVS140-6	Kit validation Autoclave 6 HiTemp140/PR140/ IFC406 Logiciel 21CFR Part11/Protocole validation QIQOQP

Capteur-enregistreur multivoies



- Capteur de température, humidité, pression
- Boîtier inox
- Mémoire de 16 à 32000 mesures

Ces enregistreurs de données autonomes sont robustes, alimentés par batterie, pour des températures de -40 à 80 °C. L'appareil idéal pour des utilisations telles que la stérilisation à l'EtO, et de nombreuses autres applications dans des environnements hostiles. Son horloge en temps réel garantit que toutes les données sont horodatées.

Le support de stockage est une mémoire à semi-conducteurs non volatile, assurant une sécurité maximale des données même si la batterie est déchargée.

Série Temp1000	
TCTemp1000	Enregistreur avec capteur T° interne -40 à 80°C et capteur TC externe J, K, T, E, R, S, B, N
RHTemp1000	Enregistreur avec capteur T° RTD interne -40 à 80°C et capteur HR% interne 0 à 100 %
PRTemp1000	Enregistreur avec capteur T° interne -40 à 80°C et capteur pression relative 2/7/20 et 35 bar
PRTemp1000D	Enregistreur avec capteur T° interne -40 à 80°C et capteur pression différentielle 2/7/20/35 et 350 bar
Temp1000IS	Enregistreur avec capteur T° RTD interne -40 à 80°C, certifié IS
RHTemp1000IS	Enregistreur avec capteur T° RTD interne -40 à 80°C et capteur HR% interne 0 à 100 %, certifié IS



Série Transi : Enregistreurs économiques

> Dimensions réduits, 39 x 16mm
 > Autonomie jusqu'à 1 an
 Les deux LED fournissent l'état du périphérique et la condition d'alarme pour une validation immédiate à la réception.
 Le TransiTemp-EC rend la récupération de données rapide et facile. Il suffit de le brancher sur un port USB d'un PC équipé du logiciel MadgeTech Data Logger.



Série Temp

MicroTemp	Capteur-enregistreur -40...80°C, 32k mesures
MicroRHTemp	Capteur-enregistreur 0...60°C, 0...95%rh, mémoire 2 x16k mesures
TransiTempII	Capteur-enregistreur -40...80°C, 32k mesures
TransiTempII-RH	Capteur-enregistreur -40...80°C, 0...100%rh, mémoire 2 x16k mesures
TransiTemp-EC	Capteur-enregistreur -20...70°C, mémoire 8k mesures, autonomie 90 jours
Cryo-Temp	Capteur-enregistreur -86...35°C, mémoire 32k mesures

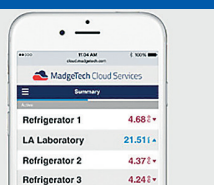
Accessoires



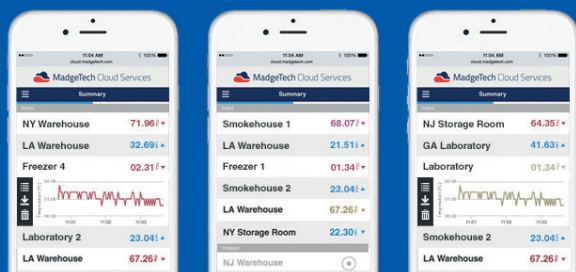
Accessoires

IFC200	Interface de communication (M/A/téléchargement)
WaterBox101A	Boîtiers étanche pour la série 101A
HiTemp140-TS	Protection pour HiTemp140T -200...+250°C
MagMount	Support magnétique pour la série 140 et 1000
MultiMount-Z	Support en Inox pour la série 140
CF200	Attache la série 140 au couvercle de bocaux
ThermaLockPro	Attache la série 140 à la paroi d'une conserve

Logiciel MadgeTech



La plate-forme d'enregistrement de données hébergée offre un enregistrement et une surveillance en continu des données de température, de pression, d'humidité, etc., tout en offrant aux utilisateurs un accès instantané depuis n'importe quel emplacement. Un système d'enregistrement de données sans fil peut transmettre des données de manière sécurisée en temps réel et les visualiser sur n'importe quel appareil compatible Internet, tel qu'un ordinateur, une tablette ou un appareil mobile. Tous les enregistreurs de données sans fil MadgeTech sont compatibles avec les nouveaux services Cloud MadgeTech.



Data Logger Software



Ce logiciel est conçu pour faciliter le processus de téléchargement de données et de visualisation de manière conviviale et rapide. Le logiciel offre de nombreuses fonctionnalités et options personnalisables, notamment la possibilité de modifier les unités de mesure (en fonction de modèles d'enregistreur et des besoins de l'utilisateur). Tous les enregistreurs de données MadgeTech fonctionnent de la même manière et sont simples et faciles à utiliser. Chaque classe d'enregistreur possède un type de périphérique unique et est automatiquement identifiée dans le logiciel MadgeTech sur PC.



MadgeTech 4 Secure Software



Le logiciel garantit des normes dans lesquelles les fichiers électroniques sont considérés comme équivalents aux enregistrements papier, permettant ainsi d'économiser du temps et des efforts. MadgeTech Secure Software contient des critères tels que les signatures électroniques, les codes d'accès, les fichiers de données sécurisés et une piste d'audit qui répondent aux exigences de la norme 21 CFR Partie 11 et contribuent à l'intégrité des données. Les protocoles IQ / OQ / PQ sont inclus à l'achat du logiciel MadgeTech 4 Secure Software pour valider que le logiciel a été installé et qu'il fonctionne correctement. Une assistance sur site est disponible pour la mise en œuvre IQ / OQ / PQ et la formation aux logiciels.

» ENREGISTREURS AUTONOMES



Waranet maîtrise les solutions pour la traçabilité et surveillance par enregistreurs ou en temps-réel de la : température, hygrométrie, taux dioxyde de carbone et, monoxyde de carbone, pression différentielle, taux de particules et tous types de capteurs proposant une interface standard tension analogique, Modbus, interface RF ou TCP/IP.



Logiciel de cartographie avec rapport conforme à la FD X15-140 et CFR 21 Part 11 et NF 60068-3-11

Autonomie jusqu'à 10 ans, mémorisation jusqu'à 8000 échantillons.

Température -80 à 200°C, humidité de 5 à 95%.

Version robuste IP68

**SANTÉ (LABORATOIRES, HÔPITAUX)
PHARMACEUTIQUE
AGROALIMENTAIRE (PRODUCTION, STOCKAGE,
TRANSPORT)**

Solutions de traçabilité en temps différé



- Système sans fil simple et souple de mise en œuvre
- Positionnement des enregistreurs miniatures dans l'enceinte
- Édition du rapport d'essai conforme à la norme FD X15-140

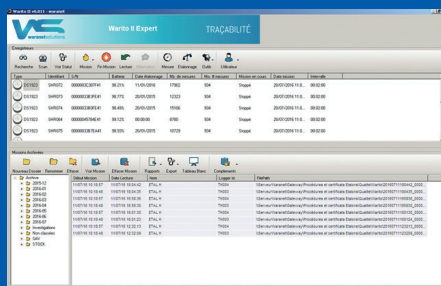
Types de cartographies

- Édition de rapports d'essais jusqu'à 30 points
- Affichage exportable jusqu'à 60 points au format csv ou xls
- Selon les normes FD X15-140 ou CEI 60068

Autres normes ou demandes spécifiques possibles

Configuration type	
capteurs	9, 15 ou 30 capteurs de température ou température & hygrométrie (panachage de capteurs possible) : Thermopuces, Hygropuces ou Warito Loggers
lecteurs	Multiple associé aux enregistreurs
logiciel	Warito expert
Modules complémentaires	CFR 21 Part 11 « Custom » pour édition de rapports d'essais selon spécifications

Logiciel WARITO



Le **logiciel WARITO** se caractérise par une installation et utilisation facile et rapide par un seul opérateur. Les vues permettent d'analyser la cartographie d'une enceinte ainsi que l'édition du rapport d'essai en quelques clics.

Logiciel comprend :

- Un module expert cartographie intuitif et complet
- Gestion des capteurs thermopuces, hygropuces ou Warito Loggers
- CFR 21 Part 11 « Custom » pour édition de rapports d'essais selon spécifications.

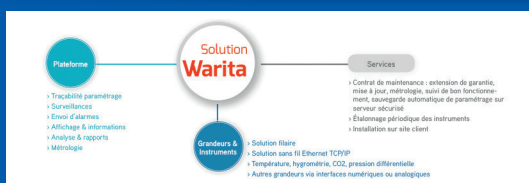
Solutions de traçabilité et surveillance en temps réel



Warita est une solution de traçabilité et surveillance permettant le suivi en temps réel de grandeurs physiques. Cette solution permet également la réalisation de cartographies normées. Cette solution est ouverte, évolutive et facilement configurable apte à répondre à vos besoins immédiats et futurs.

Configuration type	
capteurs	d'un ensemble d'instruments complet permettant d'acquérir et enregistrer les grandeurs physiques température, hygrométrie, CO2 et pression différentielle ou toutes autres grandeurs au travers d'interfaces numériques standard (y compris les instruments dont vous disposez)
logiciel	d'une plateforme logicielle configurable afin d'être adaptée aux petites structures comme aux plus grandes et aux besoins de traçabilité et surveillance variés,
services	ad hoc permettant de vous accompagner au mieux dans sa mise en œuvre.

Logiciel WARITA



Logiciel comprend :

- Administration des utilisateurs selon 5 niveaux : Invité, Utilisateur normal, Utilisateur avec acquittement, Administrateur, Métrologie
- Enregistrement des mesures avec datation
- Journal des événements
- Attestation de conformité FDA 21 CFR Part 11

Capteur-enregistreur multivoies



- Autonomie 2 ou 10 ans
- Boîtier robuste IP68
- Kits de test de pression

Les Capteurs-enregistreurs ESS3 sont spécialement étudiés pour la surveillance de la tuyauterie, stations de pompage, de régulation de pression et pour les systèmes d'alerte. Un rapport de test peut être créé via une imprimante à piles. Les données de mesure peuvent être transférées sur un PC pour un archivage et une analyse.



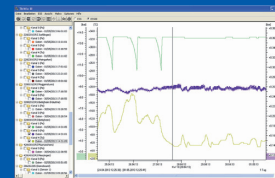
Série ESS3

ESS3 R1	Enregistreur avec un capteur radial, capteur de pression gammes de 0 à 700 bar ou un capteur de température de -30 à 150°C
ESS3 R2	Enregistreur avec 2 capteurs radiaux, un capteur de pression gammes de 0 à 700 bar et un capteur de température de -30 à 150°C
ESS3 A1	Enregistreur avec un capteur axial de pression gammes de 0 à 700 bar et un capteur de température interne de -20 à 40°C
ESS3 S4	Enregistreur avec possibilité de 4 capteurs radiaux, capteur de pression gammes de 0 à 700 bar et capteur de température de -30 à 150°C
DPK3	Kit de test de pression

TfsWin3 Software

Logiciel comprend :

- Transmission des valeurs mesurées, de la mémoire à un ordinateur
- traitement des données sous forme de courbes et de tableaux
- activation du fonctionnement des appareils via l'interface IreDA



Enregistreur portable 8/16 voies



- Autonomie 200h
- Mémoire 800.000 échantillons au total
- Affichage LCD simultané de 4 voies
- Verrouillage du clavier par mot de passe
- Fonctions : minimum, maximum, moyenne
- RTC (horloge interne)
- Plage de mesure entre -200 et 1800°C.
- Toutes les voies sont identiques. Période d'échantillonnage de 2s à 1h. Alimentation 12Vcc ou par port USB. Température ambiante -5...50°C, IP64. Dimensions 220 x180 x50mm



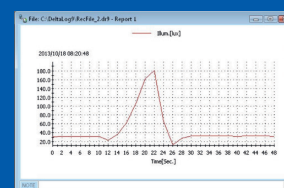
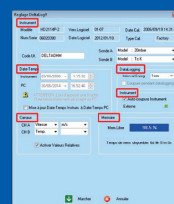
Member of GHM GROUP

Série HD32

HD32.7	Enregistreur 8 entrées Pt100, préc. 0.01°C
HD32.8.8	Enreg. 8 entrées J,K,T,N,R,S,B,E, préc.0.05°C
HD32.8.16	Enreg. 16 entrées J,K,T,N,R,S,B,E, préc.0.05°C
BAG32.2	Sac de protection
SWD10	Alimentation 110/230Vca / 12Vcc
TP	Large choix de sondes de température

Logiciels

- **DeltaLog9** – logiciel de configuration, de téléchargement des données et d'alerte par e-mail pour la série HD32. Export en .csv, .pdf, .doc
- Langues disponibles: FRA, ENG, ESP, GER, ITA



Mini Enregistreur modulaire



- Autonomie 2 semaines
- 700.000 échantillons au total
- Existe en version WLAN (GL100-WL) ou sans WLAN par USB (GL100-N) pour se connecter à un PC ou autre appareil intelligent

GRAPHTEC

Capteurs GS

GS-TH	Capteur température -20...85°C et humidité 0...100%
GS-3AT	Capteur accélération XYZ 0...10g et température -10...50°C
GS-CO2	Capteur concentration de dioxyde de carbone 9999 ppm
GS-LXUV	Capteur d'éclairement lumineux 200klx et rayonnement UV 30mW/cm²
GS-4VT	Capteur tension, t/c, logique, fréquence, 4 voies
GS-4TSR	Capteur NTC, logique, fréquence, 4 voies
GS-DPA-AC	Convertisseur de courant pour 2 t.i.
GS-AC50/100/200A	Convertisseur de courant 50A, 100A, 200A

Logiciels

- **GL-CONNECT** – une application pour Android ou iOS.
- **GL-100_240_840-APS** – un logiciel pour PC.



» ENREGISTREURS

Les enregistreurs sont les ancêtres des centrales d'acquisition de données. Leur vitesse d'enregistrement est moindre ainsi, que le nombre de voies. Nous avons choisi des exceptions à cela... des enregistreurs rapides avec le temps d'échantillonnage de 10ms et d'autres jusqu'à 100 voies.

GRAPHTEC

Société Graphtec créée en 1949 fabrique des enregistreurs. C'est un monde analogique - contrainte, pression, tension, courant - voici les mesures que votre instrument Graphtec capturera fidèlement pour vous. Sur papier ou en mémoire, ou les deux. Faites confiance aux instruments Graphtec pour vos mesures les plus importantes ! depuis 1958.

- ⊕ *Echantillonnage 1µs simultanément sur 8 voies*
- Enregistrement jusqu'à 2000 voies.*
- Surveillance intégrée (paramètres et caméra)*
- Applications pour smartphone (Android, iOS)*

PRODUCTION (PARAMÈTRES RAPIDES)
TESTS (COMPRESSION, ÉQUILIBRAGE)
ÉNERGIE (TURBOGÉNÉRATEUR, CHAUDIÈRE)

Enregistreur Portable 10/200 voies



- Echantillonnage 10ms/1voie
- Mémoire 2 millions d'échantillons
- Création d'un réseau WiFi interne max. 40m
- Application Windows, Android et iOS

L'écran couleur LCD permet de configurer l'appareil, de visualiser les courbes en temps réel ou en relecture. Les entrées déportées possibles avec GL100-WL.

	GL240	GL840
Type entrée	V - Pt100 - t/c - HR% - Pulse - Logique	
Autres entrées	voir GL100-WL	
Voies / nb GL100-WL	10 / 1	20 à 200 / 5
Echantillonnage	10 ms/1voie	
Mémoire Int.	4 GB [2 millions de mes]	
Mémoire Ext.	32 GB [2 X SD - SDHC]	
Taille écran	4.3" écran WQVGA TFT	7" écran WQVGA TFT
Autonomie	jusqu'à 7h	jusqu'à 8h



Enregistreur ultrarapide 1µs



- Echantillonnage 1µs simultanément
- Mémoire 4 mln d'échantillons
- Création d'un réseau WiFi interne max.40m
- Application Windows, Android et iOS

Grâce au convertisseur A/D 16 bits on peut réaliser des mesures de la valeur instantanée ou la valeur efficace (RMS). La fonction de déclenchement permet détecter les anomalies dans la forme d'onde (par ex. des anomalies de vibration).

	GL980	GL2000
Type entrée	Pt100 - t/c - HR% - Pulse - Logique	
Autres entrées	500Vcc, 250Vrms	1000Vcc, 1000Vrms
Voies	8	4
Echantillonnage	1µs/voie	
Mémoire Int.	4 GB [4 millions de mes]	
Mémoire Ext.	SDHC 32 GB - USB	
Taille écran	7" écran WQVGA TFT	7" écran WQVGA TFT
Autonomie	jusqu'à 6h	



Enregistreur modulaire



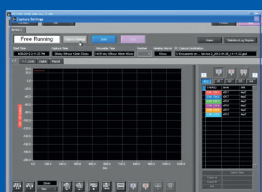
- Echantillonnage 1µs simultanément
- Mémoire 2 millions d'échantillons
- Fonctions mathématiques

Le GL7000 donne la possibilité de connecter jusqu'à 10 modules d'entrées et 112 voies. Le paramétrage du GL7000 peut se faire sans ordinateur grâce à son écran tactile ou à distance via un réseau LAN / USB. Possibilité de mise en réseau de 5 à 10 GL7000 [jusqu'à 1120 voies]

	GL7000
GL7-V	10 voies Tension
GL7-M	10 voies Tension / Température
GL7-HSV	4 voies Tension rapide
GL7-HV	2 voies Haute Tension
GL7-DCB	4 voies Jauge de contrainte
GL7-CHA	4 voies Charge IEPE / Tension
GL7-DCO	8 voies Tension de sortie
GL7-L/P	16 voies Logique / Impulsion
Echantillonnage	1µs/voie
Mémoire Int. / Ext.	4 GB / SD- SDHC 32GB - SSD 128GB
Taille écran	5.7" écran tactile (VGA 640x480)



Logiciels



- **GL100_240_840-APS** - Un logiciel pour PC, qui peut gérer 1000 voies en 4 groupes. Affichage en temps réel, des valeurs mesurées, conversion en fichiers .CSV, calculs statistiques min, max, alarme par e-mail.
- **G L-CONNECT** - une application pour Android et iOS. Pour 10 GL 100/240/840. Affichage des données enregistrées, configuration d'échantillonnage.

- **GL980_2000-APS** - Un logiciel permettant d'analyser les données enregistrées par une autre unité et les superposer dans le même fichier. L'export en temps réel vers un fichier Excel pour la création des rapports.
- **GRM-ONE** - Une plateforme « Cloud » permettant une surveillance multi paramètres compris les caméras. L'acquisition des données est intégrée selon les localisations.

Enregistreurs modulaires miniPLC / miniSCADA



CMC

Modbus

- › Entrées : 48(72)LOG, 48(72)ANA
- › Sorties : 16(36)REL, 48(72)SSR, 12(24)ANA, : 48 (72)
- › Voies virtuelles : 60(90)
- › Temporisations : 8(8)
- › Régulateurs PID : 8(8)
- › Ports Modbus : 8(8)
- › Communication : ModbusRTU, USB, Ethernet
- › 8 formes de rapports, 32 formes de courriels
- › 15 utilisateurs avec mot de passe individuel
- › Ecran couleur : 3.5" (5.7")
- › Alimentation : 110,230Vca/cc ou 24Vca/cc
- › Température ambiante : 0...50°C

simex

Modèle CMC99 - dim.96x96mm

Modèle CMC141 - dim.144x144mm

(les données en parenthèses concernent CMC141)

- ARCHITECTURE MODULAIRES (les blocs fonctionnels, les modules optionnels)

- ▶ ENTREES : U/I : 4/6/8/16/24 isolées / non-isolées
Pt100/500/1000 (4/6); t/c J,K,S,T,N,R,E,L,B,C (8/16/24, standard ou rapides)
- SORTIES I : 2/4/6/8, logiques : REL 4/6 (5A), 8/12(1A), SSR 8/16/2 - IP65 / IP54 / IP40

Enregistreurs vidéo



Ex

Modbus

- › Entrées analogiques : U, I, t/c, Pt100, Cu, Ni
- › Entrées logiques
- › Échantillonnage : 10/s(CMC)
- › Sorties alarmes
- › Affichage : multimode, vertical/horizontal, messages,
- › Communication : Modbus RTU/TCPIP
- › Mémoires : 0.5Go (int), 32Go (ext)
- › Alimentation : 24Vcc ou 110/230Vca

IBS Batch Control

LUMEL EVERYTHING COUNTS

simex

YOKOGAWA

Modèle ExTrend200i - 6 voies EExi IIC T4

Modèle KD7 - max 28 entrées (dont 16 numériques)

Modèle CMC99 - max 48 entrées, 96x96mm

Modèle GX101E - max 48 entrées, 144x144mm

Modèle GX201E - max 100 entrées, 288x288mm

Version : GP10/GP20 - (portable), GX20W (sans fils)

- Serveurs Web et FTP intégrés

- ▶ Entrées analogiques : 10 / 20 / 30 / 40 / 50
- Entrées logiques : 0 / 16 - Sorties analogiques : 0 / 6 / 12 / 24

Enregistreurs papier



μR

Modbus

- › Entrée : U, I, Pt100, t/c, Modbus
- › Fonctions mathématiques, 32 voies virtuelles, plusieurs modes d'affichage
- › Vitesse papier 5mm à 12m/h (μR)
- › Sorties : 6/16/32 alarmes
- › Mémoire : 512Mo, 4Go
- › Serveurs : web, ftp
- › Logiciels de configuration et archivage
- › Gestion d'utilisateurs par mot de passe
- › Dimensions : 144x144 ou 288x288

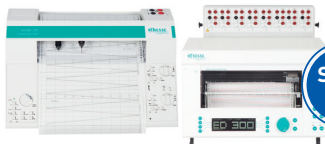
YOKOGAWA

Modèle μR10000 - 6 voies, impression sur

100mm Modèle μR20000 - 6 voies, impression sur 200mm

- MODBUS Master+Slave (ETHERNET)

- ▶ Archivage : papier, mémoire, fichier
- Voies : 3 / 6 / 12
- Alimentation : 24 / 110 / 230V



Série BD

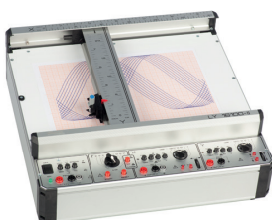
- › Entrée: U, I, J, K
- › Vitesse papier: 0.1mm/s à 20mm/min
- › Valise en option
- › Alimentation : 110/230Vca
- › Dimensions : 380x290x90mm

RENNESSE supplies

Modèle BD11E - 1 voie

Modèle BD12E - 2 voies

- ▶ Entrée : 500V/0...20mA/4...20mA/0...16A/J/K



Série LY

- › Table traçante XY T
- › Format papier A4 et A3
- › Entrée: 0.1mV/cm à 2V/cm
- › Maintien électrostatique du papier
- › Construction en aluminium
- › Alimentation : 110/230Vca
- › Dimensions : 477x148x444mm

RENNESSE supplies

Modèle LY141BDII - Format A3

Modèle LY6100II - Format A4

- Option : montage rack

» SYSTEMES DE TELESURVEILLANCE

Le système de télésurveillance se compose de capteurs, convertisseurs, éventuellement d'enregistreur ou de concentrateur de données et d'émetteur radio. Ces modules fonctionnels peuvent être intégrés dans les appareils multifonctions, comme les transmetteurs ou capteur-émetteurs



MadgeTech propose une grande variété d'enregistreurs autonomes sans fils.



Versions portatives et industrielle.

Plusieurs interfaces de communication avec la base (ex.3G)

Version du logiciel conforme à EN12830 et FDA2 CFRpart 11

Autonomie jusqu'à 3 ans

**PHARMA, MEDICAL
LABORATOIRES
ALIMENTAIRE, AGRICULTURE
INDUSTRIE**



Série RF

Capteur-enregistreur sans fil RFC1000 : Récepteur

Enregistreurs de données sans fil (RF) peut s'adapter à une grande variété d'applications. Ils sont parfaits pour la surveillance continue en temps réel et offrent des notifications d'alarme configurables. Ils sont compatibles avec les nouveaux services de cloud MadgeTech sans matériel supplémentaire.

Le RFC1000-CE est un récepteur transmetteur sans fil destiné aux enregistreurs de données RFOT, Therm-A-Alert et RF2000A, relié à un PC. Peut être utilisé comme répéteur.

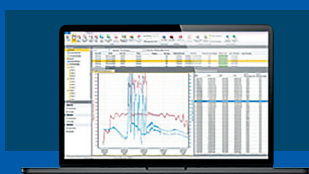
Le RFC1000-CE Cloud Relay est un récepteur, qui connecte les enregistreurs sans fil directement au cloud, éliminant ainsi le besoin d'un ordinateur via sa connexion directe à un port Ethernet.

- Nombreuses grandeurs mesurées
- Mémoire 16.000 échantillons par voie
- Dimensions 76 x 89 x 24mm
- Distance max.600m ext, 150m int.
- Jusqu'à 64 capteurs connectés à un récepteur

Série 101A et Série 2000A

CO2RHTemp2000A	Temp. (int 0 à 55°C) – Hum. (int 0 à 95%) CO2 (ext 0 à 200k ppm)
PRHTemp2000A	Température (int RTD -20 à +60 °C) – Humidité (int 0 à 95%) – Pression (int 250 à 300 mbar) – (2 voies)
RHTemp2000A	Temp. (int -20 à 60°C) – Hum. (int 0 à 95%)
RTDTemp2000A	Température (ext. -20 0 à 850°C) Pt100
Temp2000A	Température (int -20 à +60 °C)
OT (viande)	Température (pour viande -20 à 200°C)
TCTemp2000A	Température ext.thermocouple J,K,T,E,R,S,B,N
VTMS (vaccin)	Température (int) – Température (t/c K ext)
Current2000A	Courant (2 voies) 30/160/3000mAcc
Volt2000A	Tension (2 voies) 0.16/3/24/32Vcc
Pulse2000A	Impulsion (10 kHz)

Logiciel



Data Logger
Software

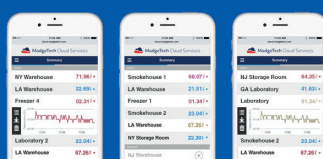
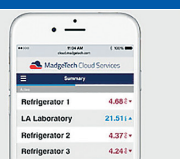


Fonctions :

- Flux de travail Configuration des tâches d'enregistrement, de rapports, marche/arrêt
- Lignes de valeur avec ajout de ligne spécifique pour illustrer un minimum, Moyenne
- Unité d'échelle pour redimensionner chaque canal indépendamment
- Statistiques avancées : par ex. les données de stérilisation
- Autres copie vers Excel, drapeaux, graphiques flexibles, rapports, annotations

Cloud service

MadgeTech
Cloud Services



Le compte cloud peut recevoir un nombre illimité de données provenant des Relais Cloud RFC. Toutes les données sont stockées dans le cloud, avec la possibilité de télécharger et d'imprimer des fichiers CSV pour une gestion facile des enregistrements et une analyse plus poussée.

DeltaOHM

Member of GHM GROUP

Delta Ohm produits des instruments de mesure pour les grandeurs suivantes : température, humidité relative, pression, vitesse de l'air, lumière, acoustique, vibration, pH, conductivité, oxygène dissous.



Surveillance des paramètres sans fils jusqu'à 255 capteurs
Mémoire de 226.000 échantillons
Plusieurs interfaces de communication avec la base (ex.3G)
Version du logiciel conforme à EN12830 et FDA2 CFRpart 11

**PHARMA, MEDICAL
LABORATOIRES
ALIMENTAIRE
AGRICULTURE
INDUSTRIE**

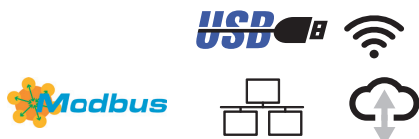
Système de surveillance sans fils



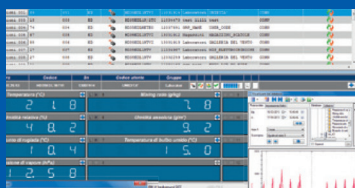
Série
HD35

- › Version pour DeltaOhm.Cloud
- › Version IP50 ou IP67
- › Distance maximale 500m

Série HD35	
HD35AP...	Station de base (USB/RS485/WiFi/Ethernet/GPRS/3G)
HD35RE...	Répéteur de signal
HD35ED-ALM	Module d'alarme
HD35ED-1	Capteur-transmetteur d'humidité
HD35ED-4	Capteur-transmetteur pression atmosphérique
HD35ED-N	Capteur-transmetteur capteur NTC de température
HD35ED-7P	Capteur-transmetteur capteur Pt100 de température
HD35ED-K	Capteur-transmetteur thermocouple K
HD35ED-A	Capteur-transmetteur CO
HD35ED-B	Capteur-transmetteur CO2
HD35ED-I	Capteur-transmetteur éclairage lumineux
HD35ED-U	Capteur-transmetteur rayonnement UV
HD35ED-R	Capteur-transmetteur rayonnement solaire
HD35ED-F	Capteur-transmetteur rayonnement photo synthétiquement actif
HD35ED-L	Capteur-transmetteur humidité des feuilles
HD35ED-S	Capteur-transmetteur humidité du sol
HD35ED-MB	Transmetteur pour un capteur extérieur Modbus RTU



Logiciels



HD35AP-S – logiciel gratuit de configuration des capteurs de la série HD35, la visualisation en temps réel des mesures.
Le téléchargement peut être automatique ou à intervalles réguliers ou manuel.

Option HD35AP-CFR21 – avec une clef, est conforme à la recommandation FDA 21 CFR partie 11. Sont disponibles : la traçabilité des activités de connexion et, la gestion des accès utilisateurs

Service cloud - Les unités de base équipées des connexions Ethernet, Wi-Fi et GSM / 3G peuvent automatiquement envoyer, à intervalles réguliers, les données à un serveur HTTP. Delta Ohm propose un serveur «www.deltaohm.cloud». Cela permet la visualisation des données de n'importe où dans le monde, même en utilisant des appareils mobiles (tablette, smartphone, ordinateur portable), simplement en étant connecté à Internet et en utilisant un navigateur Web.

» SYSTEMES DE TELESURVEILLANCE



COMET est un spécialiste reconnu de la mesure : température, humidité relative, pression, débit et vitesse d'air et de gaz, chocs, vibrations, accélération.

⊕ Transmission sans fils et envoi des données en GPRS, Sigfox Logiciel pour télécharger les données enregistrées et les visualiser ainsi que configurer les enregistreurs. Versions avec PoE (alimentation par câble Ethernet). Construction robuste, jusqu'à IP67

TRANSPORT (CHAÎNE DE FROID, ANIMAUX)
INDUSTRIE (ALARME EN LIGNE)
SANTÉ (BANQUES DE SANG)
PHARMACIES (TEMPÉRATURE)

Enregistreur Premium



Série U



- › Autonomie 6 ans
- › Utilisation jusqu'à -40°C
- › IP67 - Construction robuste
- › Alarmes visuelle et sonore
- › Utilisation simple avec le logiciel Comet Vision
- › Garantie 3 ans

Série U	
Voies	Jusqu'à 4 sondes
Type de mesure	Température, Humidité, Point de rosée, Courant (4-20 mA), Tension (0-5 V, 0-10 V), Impulsion, Etat
Mémoire Int.	500 000 enregistrements
Communication	USB-C

Enregistreur Premium avec interface GSM



Série U



- › Autonomie 6 ans
- › Utilisation jusqu'à -40°C
- › IP67 - Construction robuste
- › Alarmes visuelle (led 3 couleurs), sonore, SMS
- › Utilisation simple avec le logiciel Comet Vision
- › Garantie 3 ans

Série U - M	
Voies	Jusqu'à 4 sondes
Type de mesure	Température, Humidité, Point de rosée, Courant (4-20 mA), Tension (0-5 V, 0-10 V), Impulsion, Etat
Mémoire Int.	500 000 enregistrements
Communication	USB-C

Transmetteur IoT



Série W



- › Autonomie 5 ans
- › Boîtier robuste IP65
- › Communication sans fil bon marché sur de longues distances (3 à 50 kms) via le réseau sigfox
- › Transmission des données réglables de 10 minutes à 24 heures
- › Garantie 3 ans

Série W	
Type de mesure	Température, humidité, Pression barométrique, Événements (Pulse, état)
Alarmes	locale ou par SMS ou e-mail via réseau Sigfox
Communication	lot sigfox

Transmetteur web



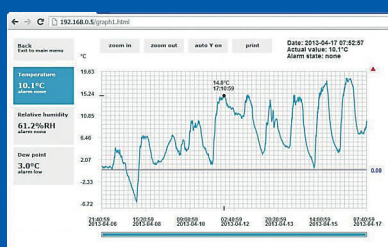
Série T/H



- › Précision 0.4 %
- › Alerte par texto ou email
- › Auto calibrage de la mesure CO2 breveté
- › Garantie 3 ans

Série T	
Type de mesure	Température, humidité CO2, point de rosée, Pt1000, Pression atmosphérique - Événements (Pulse, état)
Fonctions	valeurs calculées
Sortie	Sortie série, 4...20mA, 0...10V
Alimentation	Option : PoE, 230Vca, 24Vca
Série H	
Sorties	avec 2 relais de sortie (alarme, régulation)

Logiciels



Comet.Vision Software - logiciel gratuit de configuration des enregistreurs Comet (U, W)

Comet.Tsensor - logiciel gratuit de configuration des capteurs Comet

Comet.SensorReader - logiciel gratuit de lecture des capteurs Comet

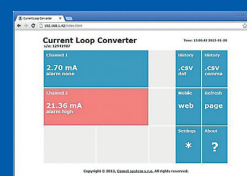
Comet.SensorRS - logiciel de communication avec les capteurs RS485

Comet.Reccorder - suivie et stockage des données, tableaux, graphiques,

Comet.DataBase - suivie et stockage des données, rapports, tableaux, graphiques, sms, email d'alarme

Comet.DataBase Viewer - Sélection de n'importe quel canal d'un appareil Comet et tout intervalle de temps pour l'analyse. Présentation des données sous forme de tableau et de graphique, les valeurs analogiques, les états binaires, les états d'alarme, les canaux nommés par l'utilisateur, etc.

Impression et export dans un fichier de tableau. Enregistrement des ensembles de canaux sélectionnés.



- ⊕ Entrée : via interface RS485 / Modbus RTU
 Alarmes : relais, sms, email
 Sortie : via interface Ethernet / Modbus TCP/IP
 Affichage : synoptique, liste de variables, fichiers d'archivage

STOCKAGE (CHAMBRES FROIDE, ALIMENTS)
INDUSTRIE (SURVEILLANCE D'INSTALLATIONS)
LOCAUX (BUREAUX, MUSÉES, DATA CENTERS)
MEDICAL (STOCKAGE)

Enregistreur 100 voies universelles

LUMEL
 EVERYTHING COUNTS



HT25

Modbus



HT25 a été conçu pour surveiller 100 paramètres de 10 appareils distincts. En tant que maître dans le réseau Modbus, il peut surveiller et enregistrer diverses valeurs, par ex. température, humidité, puissance, énergie ou niveau de pollution de l'environnement.

HT25	
Communication	Ethernet, RS485(master)
Entrées/sorties	1xENT.FREQ, 4xENT.NUM, 10xENTvia RS485
Protocoles	Modbus TCP/IP, Modbus RTU, ftp, smtp, http
Type de liaison	Point à multipoint,
Alimentation	PoE
Conditions	-20...60°C, IP20
Configuration	Logiciel eCON

Concentrateur de 2500 voies

LUMEL
 EVERYTHING COUNTS



SM61-IoT

Modbus



USB

SM61IoT est une solution, qui vous permet de visualiser en permanence les paramètres de process en cloud, navigateur Web ou système SCADA.

HT25	
Communication	Ethernet, USB, RS485(slave), RS485(master)
Entrées/sorties	2xSOR.NUM
Protocoles	Modbus TCP/IP, Modbus RTU, ftp, http, MQTT
Type de liaison	Point à point, Point à multipoint,
Alimentation	110/230Vcc/ca ou 24Vcc/ca ou 12Vcc/ca
Conditions	0...55°C, IP20
Configuration	Logiciel eCON

Passerelle universelle et VPN

SENECA



Z-PASS1

Modbus



USB

Z-PASS1 est une passerelle industrielle avec prise en charge de VPN. L'appareil, entièrement compatible avec la plate-forme d'assistance et de contrôle à distance SENECA pour Industry 4.0, peut gérer les connexions LAN et les appareils connectés via un bus terrain Modbus RTU (RS485).

Z-PASS1	
Communication	2xEthernet, 3xRS485, USB
Entrées/sorties	2xENT.NUM, 3xSOR.NUM
Protocoles	Modbus TCP/IP, Modbus RTU, ftp, sftp, http, VPN
Type de liaison	Point à point, Point à multipoint,
Alimentation	24Vcc/ca
Conditions	-20...60°C, IP20
Configuration	Logiciel Easy Setup

► Z-Net4 : Logiciel d'enregistrements de données



SENECA

Z-Net4 est un logiciel ouvert, basé sur PC Windows, évolutif et économique, adapté pour les laboratoires, salles d'essais, surveillance des mesures de processus.

La communication entre les appareils et le PC peut être en Modbus RTU ou Modbus TCP/IP sur un système câblé ou sans fil. Un menu tabulaire permet d'accéder à la configuration des canaux à partir duquel vous pouvez définir plusieurs paramètres (nom, description, unité de mesure, échelle début-fin, etc.) pour chaque voie.

La version Plus comprend: la gestion des alarmes (avec activation des sorties numériques), la gestion des rapports (avec événements déclencheurs) et un outil mathématique avec fonctions algébriques, linéaire, trigonométrique, booléenne (numérique), calcul des moyennes, écarts et mesures de compensation.

» SYSTEMES DE TELESURVEILLANCE

+ Communication sans fils : GPRS, LoRa, Radio 868-870MHz
Sécurisation du réseau VPN.

**ACCES À INTERNET
TRANSMISSION DE SIGNAUX SANS FILS**

Passerelle universelle

SENECA



Z-PASS2



► GSM

Z-PASS2 permettent le passage des données entre réseau internet et réseau industriel, en intégrant différents dispositifs industriels et en réduisant les nécessités de transferts et inspections d'installation.

Z-PASS2	
Communication	2xEthernet, 3xRS485, USB
Entrées/sorties	4xENT.NUM, 4xSOR.NUM
Fréquence	GSM [850/900/1800/1900MHz], 3G, 4G
Protocoles	Modbus TCP/IP, Modbus RTU, ftp, sftp, http, VPN
Type de liaison	Point à point, Point à multipoint,
Alimentation	24Vcc/ca
Conditions	-20...60°C, IP20
Configuration	Logiciel Easy Setup

Passerelle universelle

SENECA



Z-LINK1-LO



► LoRa

Les modules Z-LINK1 constituent des systèmes de communication pour l'acquisition et la transmission des données dans le contrôle de processus et dans l'automatisation civile et industrielle. Basés sur un modem radio UHF, ils permettent la communication entre les modules des séries Z-PC via le protocole ModBUS.

Z-LINK1-LO	
Communication	ModbusRTU [RS485] Master/Slave
Fréquence	LoRa 869 MHz
Puissance de sortie	40mW
Type de liaison	Bridge, Entrées/sorties à distance (maxi 20xNUM ou 50xANA)
Alimentation	24Vcc/ca
Distance max	1km avec une antenne extérieure
Conditions	0...55°C, IP20
Configuration	Logiciel Easy Setup

Passerelle universelle

SENECA



Z-AIR1



► Radio

L'utilisation du Z-AIR1 est gratuite conformément à la recommandation ERC70-3. Z-AIR1 est conforme à la directive 2014/453 / EU RED. C'est un produit flexible adapté à un large éventail d'applications industrielles.

Z-AIR1	
Communication	RS485
Fréquence	868-870 MHz
Puissance de sortie	25/150/500mW
Type de liaison	Point à point, Point à multipoint, broadcast (Point à tous les points), répéteur
Alimentation	24Vcc
Distance max	7km avec antenne directionnelle
Conditions	-30...70°C, IP65
Configuration	Logiciel Z-AIR-1-SETUP

Réseau sécurisé

SENECA



VPN-BOX



VPN BOX est optimisé pour une connexion point à point où plusieurs utilisateurs peuvent accéder à différents périphériques ou une connexion LAN unique où tous les périphériques sont liés dans un seul réseau local étendu. VPN BOX offre des technologies de sécurité SSL et VPN avec un accès sécurisé et un contrôle personnalisable.

► Réalisations spéciales

Notre expérience dans les domaines des Test et Mesures, Calibration, Process et Acquisition de données, nous permet de proposer les meilleurs solutions pour la réalisation des projets de mesure, test et enregistrement, à partir d'un cahier des charges spécifique. Nous pouvons nous charger également de l'étude de système de surveillance de paramètres électriques, localement ou à distance.



NOS PRESTATIONS

La société Dimelco a toujours été soucieuse du service rendu au client. C'est pour cela que depuis plus de 35 ans notre service technique propose des prestations adaptées à chacun de vos besoins :

MAINTENANCE

- Maintenance de votre parc d'instruments de mesure quelle que soit la marque
- Devis gratuit
- Stock de pièces détachées
- Aide à la mise au service et configuration d'appareils

ETALONNAGE

Laboratoire raccordé COFRAC

- Délivrance de constats de vérification et certificats d'étalonnage en température, infrarouge, pression, électricité, hygrométrie, puissance...
- Intervention sur site
- Prise de rendez-vous pour limiter l'immobilisation de votre matériel
- Rattachement COFRAC et ajustage gratuits

Laboratoire Accrédité COFRAC

- Prestations réalisées par SOFIMAE, une société de notre groupe
- Température (N°2.1525)
- Electricité – magnétisme (N°2.1144)
- Temps – fréquence (N°2.1227)
- Autres grandeurs avec nos partenaires



LOCATION

- Service de location pour les appareils de mesure et de calibration
- Procédure de location simplifiée
- Flexibilité de la durée de location
- Assistance technique personnalisée

FORMATION

- Dimelco est capable de dispenser des sessions de formation à des utilisateurs en nos locaux ou sur votre site afin d'exploiter au maximum les capacités de vos produits.
- Exemples de formations : Utilisation des centrales d'acquisition de mesures et de leurs logiciels, calibrateurs et logiciel de gestion de parcs d'instruments, analyseurs d'énergie...

RÉALISATIONS SPÉCIALES

- Etude, développement et réalisations de produits sur mesure sur cahier des charges
- Intégration de nos produits dans des valises ou armoires selon vos besoins

/ Nos partenaires



propose une gamme d'instruments, logiciels et services associés de haute qualité répondant à toute problématique de traçabilité, surveillance, calibration et validation d'équipements à une clientèle internationale et variée d'utilisateurs et de distributeurs



est un spécialiste reconnu de la mesure : température, humidité relative, pression, débit et vitesse d'air et de gaz, chocs, vibrations, accélération



est l'une des plus grandes marques au monde d'équipements d'enregistrement de données.



depuis 1980 développe, fabrique et commercialise des appareils de mesure et des solutions logicielles orientés vers l'avenir et de haute qualité pour la technique industrielle de mesure et d'essai.



produits des instruments de mesure pour les grandeurs suivantes : température, humidité relative, pression, vitesse de l'air, lumière, acoustique, vibration, pH, conductivité, oxygène dissous



est un spécialiste d'enregistreurs de contrainte, pression, tension, courant sur papier ou en mémoire.



fabrique une large gamme de convertisseurs, interfaces, régulateurs et d'autres appareils d'instrumentation industrielle.



propose des enregistreurs haut de gamme, qui sont dotés de nombreuses fonctions et options, telles que des protections thermiques, des sondes flexibles, des écrans LED, des boîtiers en acier inoxydable ou en titane, selon le modèle choisi.



fabrique une large gamme de convertisseurs et d'interface de communication.



fabrique les enregistreur-régulateur-automate tout en un innovant.



est, depuis près de 100 ans, le synonyme de technologie de mesure haute performance, de précision, de qualité et de sécurité maximale.



fabrique les enregistreurs et les tables traçantes traditionnels.



maîtrise les solutions pour la traçabilité et surveillance par enregistreurs ou en temps-réel de grandeurs physiques et d'analyse de dioxydes de carbone.



est un spécialiste d'enregistreurs graphique.

/ Nos références





VOUS RECHERCHER UN PRODUIT, UN SERVICE EN INSTRUMENTATION ?

**Laissez vous guider
dans notre site dédié
à l'instrumentation
de mesure**

www.dimelco.com

Il vous offre un accès facile à :

- ✓ L'ensemble de notre gamme
- ✓ La demande de documentation, tarifs, devis
- ✓ La présentation de nos nouveautés
- ✓ Notre présence sur les expositions et salons
- ✓ La vente d'appareils de démonstration
- ✓ Nos promotions
- ✓ L'abonnement à notre newsletter.

INTERLOCUTEURS PRÉSENTS DANS TOUTES LES RÉGIONS DE FRANCE



Siège social :

Zone ACTICENTRE
Bâtiment H - Accès H1
156/220 rue des Famards CRT 2
CS 10210 - 59273 FRETIN

Tél. : 33 (0) 3 20 62 06 80

Fax : 33 (0) 3 20 96 95 62

Ventes : commercial@dimelco.com

Service après vente : sav@dimelco.com

Dimelco est une société du Groupe Asgard