

Au service de votre développement



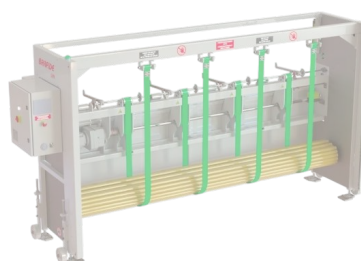
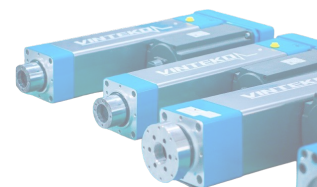
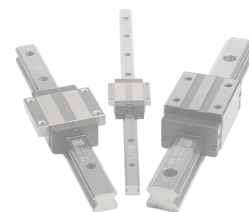
Achat - Revente - Industriel

Gestion de projets

**Réductions
des coûts**

**Centralisation
des Achats**

Collaboration



Stratégie

Dans un contexte industriel international difficile, notre leitmotiv est de créer des partenariats durables basés sur le principe du **WIN-WIN**. L'objectif est de **réduire les coûts du matériel du commerce de 15 à 30 %**, tout en valorisant la qualité et l'innovation, en dépassant la seule logique concurrentielle et en favorisant une approche **d'économie circulaire** où **chacun gagne sur le long terme**.

Nos partenaires et Produits



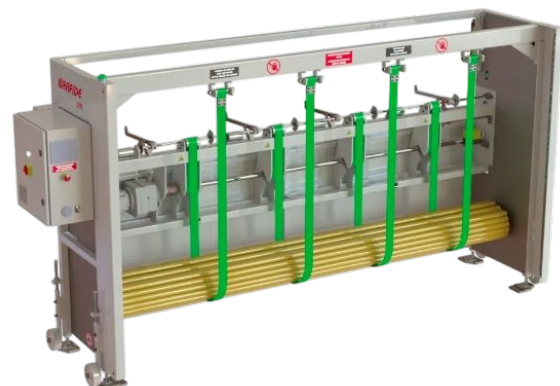
ESTUN
AUTOMATION

Notre **palettiseur** est proposé avec un cobot de la marque **Estun**. Gestion de 2 palette 1200x800. Robot de **20 à 35 Kg** en standard et au-delà sur demande. Divers options disponibles.

BARFIDE®
Récupérateurs de pièces & Tubes de réduction

Nous proposons toute la gamme **Barfide** qui est développée par la société **ERRIC Groupe** basée en France.

- Chargeurs de barres
- Ravitailleur multi broches
- Système anti-chocs
- Récupérateur à panier, ...





Préhension / Changeur d'outil / Compliance : Notre catalogue est fourni par LH-TC. La qualité de fabrication est élevée et permet un remplacement en lieu et place grâce au respect des positions de fixation ISO.



Transmission / Guidage linéaire



Notre gamme de presses électriques s'étend de 100 N à 100 kN avec moteur et variateur **Siemens**, et de 100 kN à 600 kN avec moteur et variateur chinois. Les capteurs d'effort sont de marque **WIKA**.

Il est possible de supprimer le système d'acquisition de données et d'utiliser les vérins électriques en remplacement des vérins des presses hydrauliques.



Appareil de **test de fuite** : ces appareils sont développés et produits par une société **italienne**.

Ils sont déjà utilisés par de grands noms de **l'automobile**, ainsi que par moi-même depuis plus de 12 ans.



Nous avons d'autres éléments à notre catalogue et nous continuons de le développer afin de vous permettre de réduire vos coûts.

Nous recherchons également des produits innovants et encore peu connus pour l'instant, tels que des systèmes de préhension adaptatifs, des éclairages pour caméras, etc.

Nos Services

La société ARI représente également la société AMP Usinage, qui est présente pour répondre à la fabrication de vos pièces ou châssis selon vos plans.



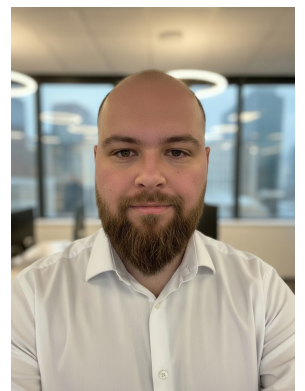
Nous sommes en capacité de vous apporter du support dans le développement de votre entreprise de manière globale, notamment en amélioration continue et en support en anglais, dans le but d'élargir votre clientèle et/ou votre panel de fournisseurs.

Nous assurons également la mise en relation avec des intégrateurs de machines spéciales, de plus ou moins grande taille, et situés dans différentes régions du monde.

La société ARI s'adapte à vos besoins pour répondre au mieux à vos attentes.

Présentation du Fondateur

Ingénieur et manager industriel avec 13 ans d'expérience chez Valeo, spécialisé dans les procédés d'assemblage et les bancs de tests pour embrayages multidisques. Expert en **gestion d'investissements industriels (8-12 M€)**, en flux de ligne d'assemblage, en **standardisation des process** et en **amélioration continue** (Cahier des charges, AMDEC, **Lean Six Sigma**). Expérience confirmée en **management** d'équipes de production et en **pilotage** de projets **internationaux** (France, Chine, Allemagne, Italie), avec une immersion professionnelle en Chine. Orienté résultats, je souhaite mettre ma **rigueur** technique et mon **leadership transversal** au service de la performance industrielle de **votre entreprise**.



☐ : +33 6 13 46 55 76 / ✉ : j.flautre@ari-nord.com