



CEMBRE

PASSE-CÂBLES SÉRIE EWO 9000, 9200 ET 9220

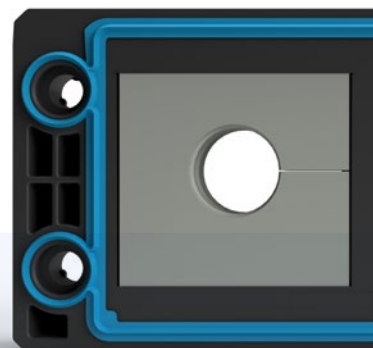


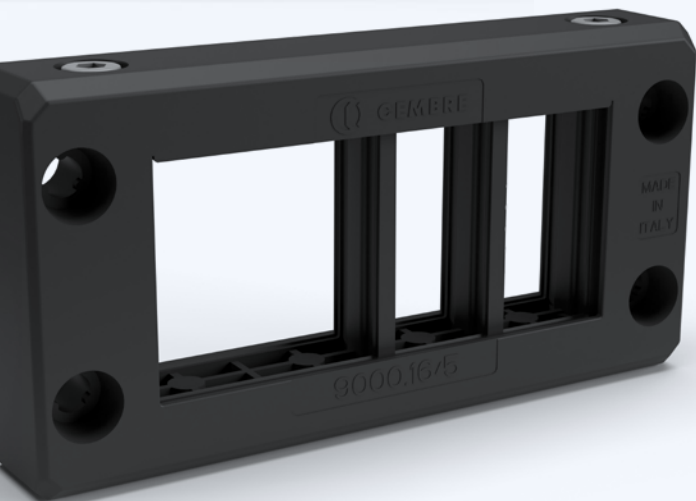
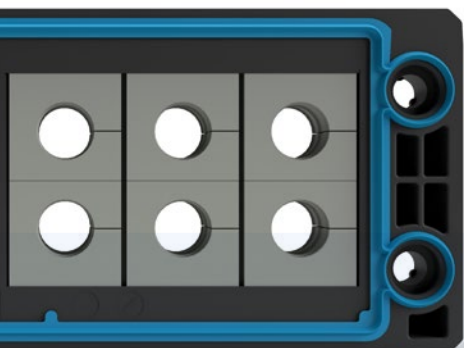
EWO®
EASY WIRE ORGANIZER

CHOISISSEZ LA PRATICITÉ ET LA SÉCURITÉ AVEC LES PASSE-CÂBLES EWO !

SÉRIE 9000

- **Plug & Fix** : installation rapide sur des câbles déjà sertis pour la distribution de signaux, les capteurs et l'alimentation électrique
- **Praticité extrême** : EWO peut être installé après la pose des câbles, eux-mêmes fixables à l'aide de joints lors de la phase finale du câblage des machines.
- **Pour l'automatisation industrielle** : idéals pour les applications liées à l'automatisation industrielle, pour la gestion des câbles sur les machines
- **Sécurité sans compromis** : extrêmement sûrs et protégés (IP66), même sans joint plat supplémentaire
- **Les joints sont parfaitement intégrés au cadre**, sans saillie, garantissant ainsi la protection IP66 et l'étanchéité des câbles conformément à la norme EN62444

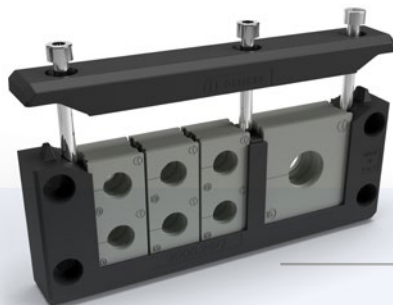




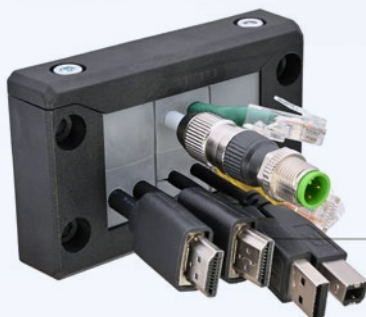
- **Encombrement réduit** grâce au design compact et à l'absence de joint plat (disponible toutefois en tant qu'accessoire)
- **Fixation rapide et flexible par vis** avec système antichute pour faciliter l'installation
- Système de **fixation du cadre** à l'aide de vis sur des écrous, des trous emboutis ou des rivets
- **Qualité du matériau** : cadre en PA6.6 renforcé de fibres de verre, avec vis et écrous de serrage en acier inoxydable
- **Les joints se montent librement à 180°**, sans contrainte ni souci de sens

DE NOMBREUSES BONNES RAISONS DE CHOISIR EWO SÉRIE 9000

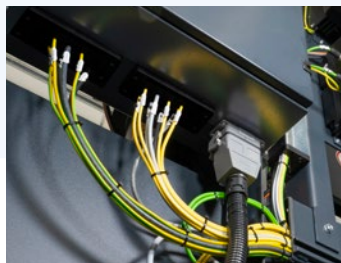
Le cadre peut être installé après la pose des câbles, eux-mêmes fixables avec des joints lors de la phase finale du câblage des machines



Installation rapide sur des câbles déjà sertis pour la distribution de signaux, les capteurs et l'alimentation électrique



Idéals pour les applications liées à l'automatisation industrielle, pour la gestion des câbles sur les machines



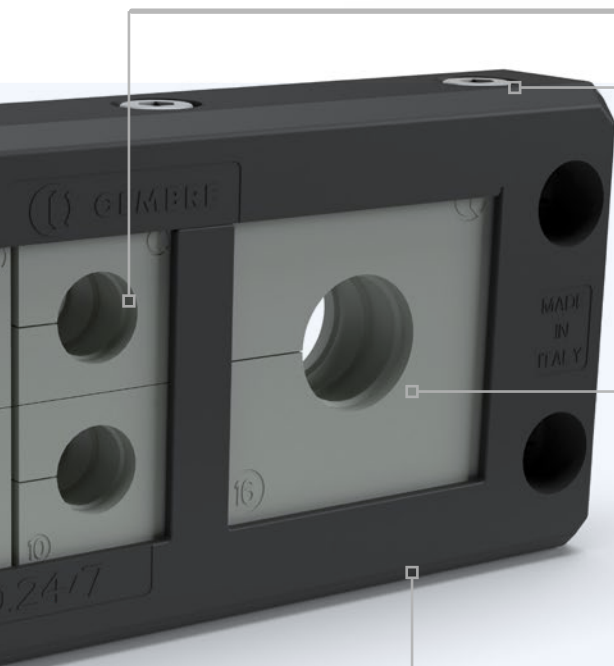
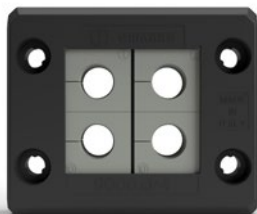
Extrêmement sûrs et protégés (IP66) grâce au joint spécial surmoulé qui ne nécessite pas de joint plat



Encombrement réduit grâce au design compact et à l'absence de joint plat



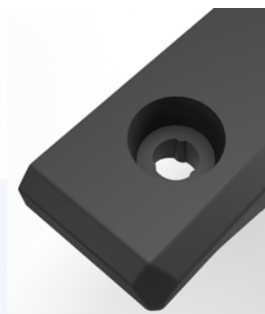
Joints parfaitement intégrés au cadre qui les enveloppe sans saillie, garantissant la protection IP66 et l'étanchéité des câbles conformément à la norme EN62444



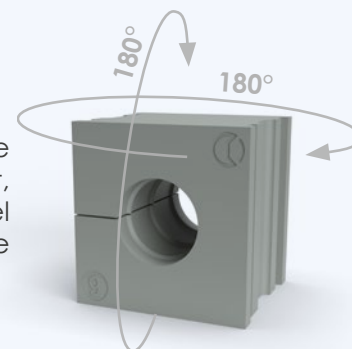
Cadre en PA6.6 renforcé de fibres de verre, avec vis et écrous de serrage en acier inoxydable



Fixation rapide et flexible par vis : système antichute pour faciliter l'installation



Les joints peuvent être montés librement, sans contrainte, quel que soit le sens de l'installation



Système de fixation du cadre à l'aide de vis sur des écrous, des trous emboutis ou des rivets



LA GAMME DE PASSE-CÂBLES SÉRIE 9000

Passe-câbles divisibles
pour câbles sertis



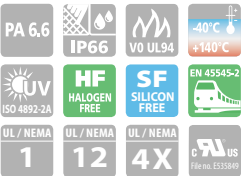
Passe-câble mm	Percage tôle mm	Nb joints	PASSE-CÂBLES DIVISIBLES POUR CÂBLES SERTIS					
			Carré	Rectangulaire	Rectangulaire multiniveau	Rectangulaire réduit	Circulaire	
75 x 61	43 x 43	4	9000.Q/4	-	-	-	-	
75 x 61	43 x 43	1	9000.Q/1	-	-	-	-	
99,5 x 61	65 x 46	6	-	9000.10/6	-	-	-	
99,5 x 61	65 x 46	3	-	9000.10/3	-	-	-	
120 x 61	86 x 36/46	8	-	9000.16/8	-	-	-	
120 x 61	86 x 36/46	5	-	9000.16/5	-	-	-	
120 x 61	86 x 36/46	2	-	9000.16/2	-	-	-	
147 x 61	112 x 36/46	10	-	9000.24/10	-	-	-	
147 x 61	112 x 36/46	7	-	9000.24/7	-	-	-	
147 x 61	112 x 36/46	4	-	9000.24/4	-	-	-	
147 x 86	112 x 66	15	-	-	9000.24/15	-	-	
75 x 42	43 x 24	2	-	-	-	9000.R/2	-	
99,5 x 42	65 x 24	3	-	-	-	9000.R/3	-	
120 x 42	86 x 24	4	-	-	-	9000.R/4	-	
147 x 42	112 x 24	5	-	-	-	9000.R/5	-	
50 x 45,5	Ø 25,4	1	-	-	-	-	9100.M25	9100.M25N
50 x 45,5	Ø 32,5	1	-	-	-	-	9100.M32	9100.M32N
72 x 72	Ø 50,5	1	-	-	-	-	9100.M50/1	9100.M50/1N
72 x 72	Ø 50,5	4	-	-	-	-	9100.M50/4	9100.M50/4N
72 x 72	Ø 64,0	1	-	-	-	-	9100.M63/1	9100.M63/1N
72 x 72	Ø 64,0	4	-	-	-	-	9100.M63/4	9100.M63/4N

Coloris disponibles :

- Noir (RAL 9005) ■

Coloris disponibles :

- Gris (RAL 7035) ■
- Noir (RAL 9005) ■



Matériau du cadre: Polyamide PA6.6 renforcé de fibres de verre

Matériau du joint surmoulé bleu: Élastomère TPE

Matériau des vis de serrage du cadre: Inox (M5x55) Classe A2

Classe de résistance à la flamme V0 (UL 94)

Plage de température: -40°C to +140°C (statique)

Couleur: Noir RAL 9005; Gris RAL 7035 (pour version circulaire)

EWO®
EASY WIRE ORGANIZER

LES ACCESSOIRES

Joints



Joint type A 20x20,6 mm	Nb trous	Ø Câble mm	Joint type A 20x20,6 mm	Nb trous	Ø Câble mm
9.AD0	0	-	9.A4D2	4	2-3
9.A1D1	1	1-2	9.A4D3	4	3-4
9.A1D2	1	2-3	9.A4D4	4	4-5
9.A1D3	1	3-4	9.A4D5	4	5-6
9.A1D4	1	4-5	9.A4D6	4	6-7



Joint type B 41x41 mm	Nb trous	Ø Câble mm
9.BD0	0	-
9.B1D16	1	16-17
9.B1D17	1	17-18
9.B1D18	1	18-19
9.B1D19	1	19-20
9.B1D20	1	20-21
9.B1D21	1	21-22



Joint type A 20x20,6 mm	Nb trous	Ø Câble mm
9.A2D2	2	2-3
9.A2D3	2	3-4
9.A2D4	2	4-5
9.A2D5	2	5-6
9.A2D6	2	6-7



Joint type A 20x20,6 mm	Nb trous	Ø Câble mm
9.A2D7	2	7-8
9.A2D8	2	8-9

Coloris disponibles :

- Gris (RAL 7004)
- Noir (RAL 9005)

Bouchons pour joints



Bouchons pour joints	Ø Insert mm	Ø Tête mm	L Insert mm
9005.D2	2	4	20
9005.D3	3	5	20
9005.D4	4	6	20
9005.D5	5	7	20
9005.D6	6	8	20
9005.D7	7	9	20
9005.D8	8	10	15
9005.D9	9	11	15
9005.D10	10	12	15
9005.D11	11	13	15
9005.D12	12	14	15
9005.D13	13	15	15
9005.D14	14	16	15
9005.D15	15	17	15
9005.D16	16	18	15
9005.D17	17	19	15

Presse-étoupes divisibles



Presse-étoupes divisibles	Pas mm	Clé mm
9110.M25	M25x1.5	32
9110.M25N	M25x1.5	32
9110.M32	M32x1.5	40
9110.M32N	M32x1.5	40
9110.M50	M50x1.5	64
9110.M50N	M50x1.5	64

Cadres de fixation rapide



Cadre de fixation rapide	Dimensions mm	Perçage tôle mm
9020.24	155 x 83	112 x 36/46
9020.16	128 x 83	86 x 36/46
9020.10	107 x 83	65 x 46
9020.Q	68 x 83	43 x 43

Plaques d'obturation avec vis



Plaques d'obturation avec vis	Dimensions mm	Perçage tôle mm
9010.24	148.5 x 55.5	112 x 36/46
9010.16	121.5 x 55.5	86 x 36/46
9010.10	101.5 x 55.5	65 x 36/46
9010.Q	76.5 x 55.5	43 x 43

Plaques d'obturation rapide



Plaques d'obturation rapide	Dimensions mm	Perçage tôle mm
9010.24-SO	148.5 x 55.5	112 x 36/46
9010.16-SO	121.5 x 55.5	86 x 36/46
9010.10-SO	101.5 x 55.5	65 x 36/46
9010.Q-SO	76.5 x 55.5	43 x 43

Joins plats



Joint plat	Pour passe- cable Type	Dimensions mm
9006.Q	9000.Q	72 x 60
9006.10	9000.10	98 x 60
9006.16	9000.16	118 x 60
9006.24	9000.24	145 x 60
9006.R/2	9000.R/2	72 x 41
9006.R/3	9000.R/3	98 x 41
9006.R/4	9000.R/4	118 x 41
9006.R/5	9000.R/5	145 x 41

Joint ignifughe



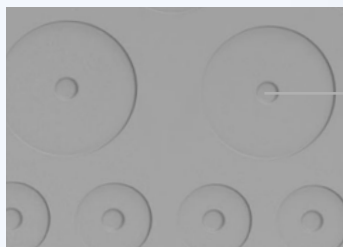
Type	Pour passe-câble Type	Dimensions mm
9007FR.Q	9000.Q	83 x 69
9007FR.10	9000.10	108 x 69
9007FR.16	9000.16	128 x 69
9007FR.24	9000.24	155 x 69
9007FR.R/2	9000.R/2	83 x 50
9007FR.R/3	9000.R/3	108 x 50
9007FR.R/4	9000.R/4	128 x 50
9007FR.R/5	9000.R/5	155 x 50

PASSE-CÂBLES À MEMBRANE À DEUX COMPOSANTS POUR CÂBLES NEUTRES SÉRIE 9200

Matériau du cadre en PP+GF, matériau surmoulé en élastomère TPE sans silicone, sans halogène, résistant aux UV ISO 4892-2A, UL94, IP66, couleur gris (RAL 7004)

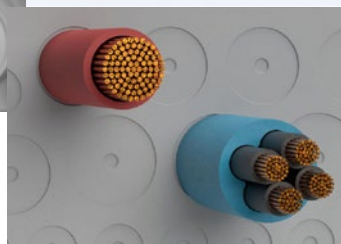


Système de centrage pour faciliter la perforation contrôlée de la membrane et faciliter l'insertion du câble



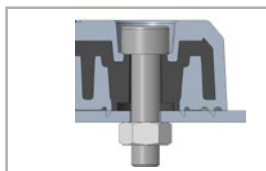
Double membrane d'étanchéité orientée

- **Facilite l'insertion du câble**
- **Offre une meilleure résistance à la déchirure**

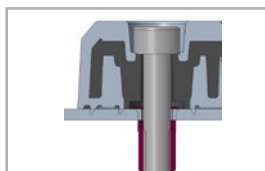


*En attente

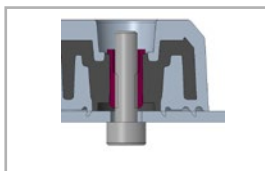
3 modes de fixation au tableau



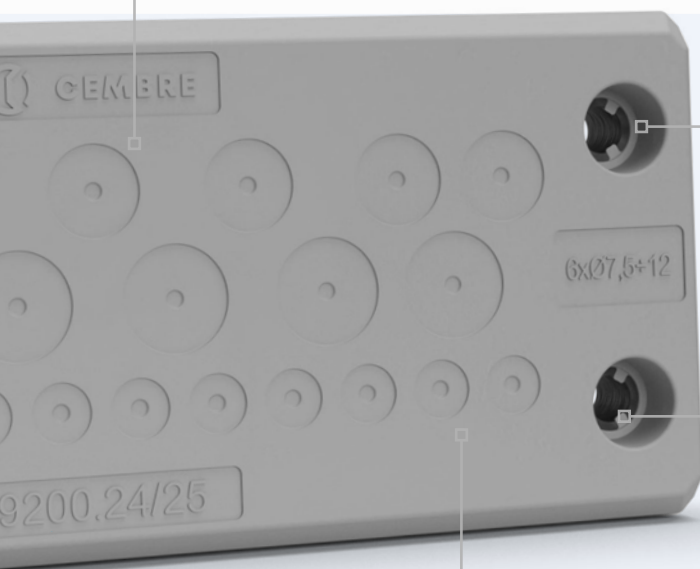
Foret traversant avec contre-écrou



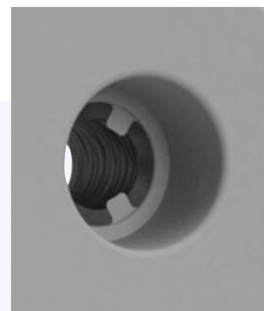
Bague filetée sur cadre garantissant l'indice IP



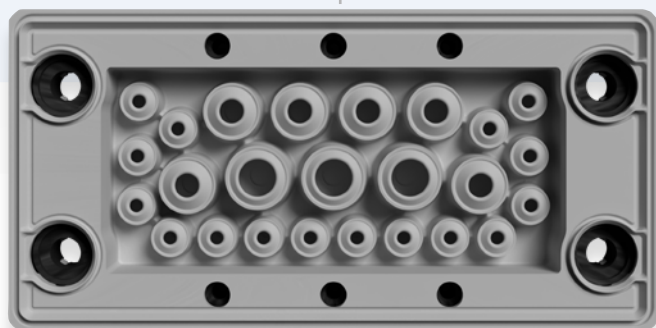
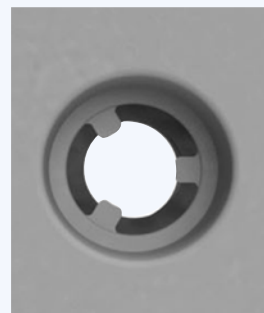
Bague filetée sur la membrane pour fixation depuis l'intérieur



Collier d'étanchéité pour garantir l'indice IP sous vis



Triple système anti-chute de vis



Optimisation du passage des câbles non identifiés grâce au nouveau système à double membrane



PASSE-CÂBLES À MEMBRANE À DEUX COMPOSANTS POUR CÂBLES NEUTRES SÉRIE 9200

Matériau de la structure : polypropylène noir avec fibre de verre

Matériau de la membrane surmoulée : Élastomère TPE

Résistance à la flamme cl. V0 (UL94)

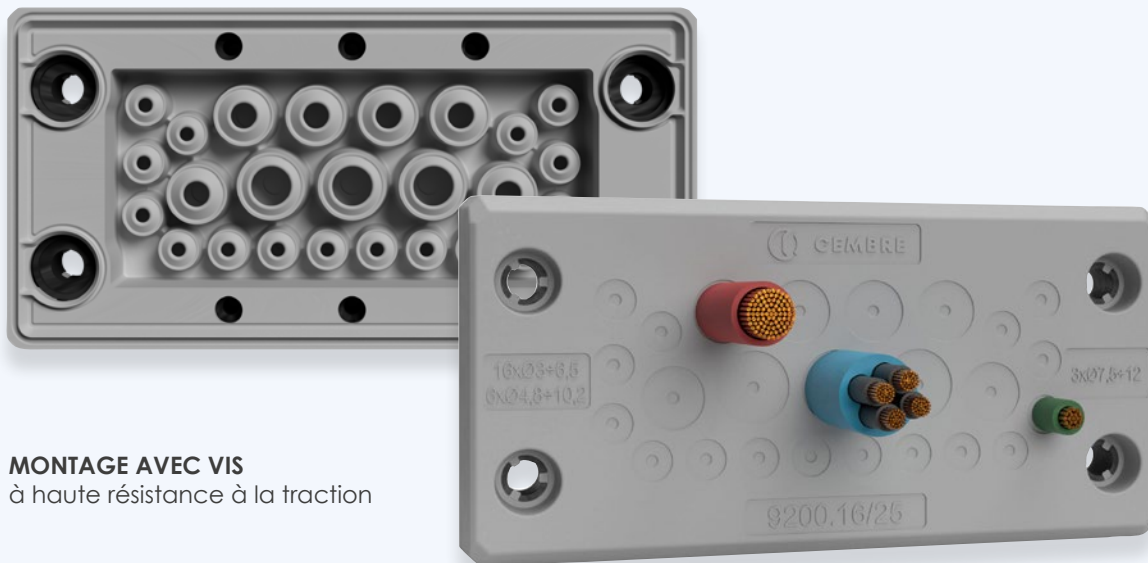
Température d'utilisation : -40°C +100°C

Couleur : gris RAL 7004

Numéro fichier UL: *En attente

Accessoires sur demande : 9001.M5X20

vis en inox (M5x20) Classe A2



MONTAGE AVEC VIS
à haute résistance à la traction

9200.Q
80x61x16



9200.24
150x61x16



9200.R5
150x38x16



Type	Configuration des câbles nb x Ø mm	Forme et dimensions (LxHxl) mm	Dimensions perçage tôle mm
9200.Q/13	8 x Ø 3÷6.5 mm 4 x Ø 4.8÷10.2 mm 1 x Ø 16÷22 mm	carré 80x61x16	43x43
9200.Q/16	9 x Ø 3÷6.5 mm 4 x Ø 4.8÷10.2 mm 2 x Ø 7.5÷12 mm 1 x Ø 9÷16.2 mm		
9200.Q/25	25 x Ø 3÷6.5 mm		
9200.24/14	10 x Ø 3÷6.5 mm 4 x Ø 16÷22 mm	rectangulaire, 24 pôles 150x61x16	112x36/46
9200.24/15	15 x Ø 7.5÷12 mm		
9200.24/20	8 x Ø 3÷6.5 mm 6 x Ø 4.8÷10.2 mm 2 x Ø 7.5÷12 mm 4 x Ø 9÷16.2 mm		
9200.24/22	6 x Ø 3÷6.5 mm 6 x Ø 4.8÷10.2 mm 10 x Ø 7.5÷12 mm		
9200.24/24	6 x Ø 3÷6.5 mm 16 x Ø 4.8÷10.2 mm 2 x Ø 7.5÷12 mm		
9200.24/25	12 x Ø 3÷6.5 mm 7 x Ø 4.8÷10.2 mm 6 x Ø 7.5÷12 mm		
9200.24/26	26 x Ø 4.8÷10.2 mm		
9200.24/32	21 x Ø 3÷6.5 mm 8 x Ø 4.8÷10.2 mm 3 x Ø 7.5÷12 mm		
9200.24/42	42 x Ø 3÷6.5 mm		
9200.R5/7	7 x Ø 7.5÷12 mm	rectangulaire réduit 150x38x16	112x18/24
9200.R5/21	21 x Ø 3÷6.5 mm		

PASSE-CÂBLES À MEMBRANE EN CAOUTCHOUC POUR CÂBLES NEUTRES SÉRIE 9220 TYPE A ET TYPE B

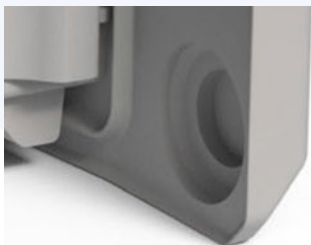
Matériau imprimé
en élastomère TPE
sans silicone, sans
halogène, résistant
aux UV ISO 4892-2A,
UL94, IP64, couleur
grise (RAL 7004)



Système de centrage
pour faciliter la
perforation contrôlée
de la membrane et
faciliter l'insertion du
câble

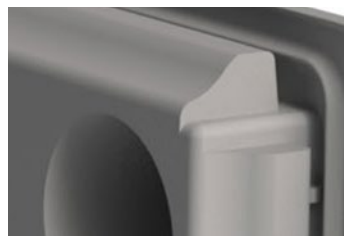


Lames internes pour
accueillir les têtes
d'éventuels inserts
filetés.

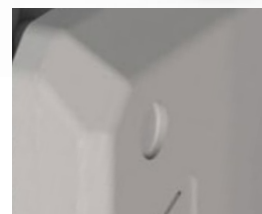


*En attente

Profil symétrique pour
éviter les contraintes
de montage



Possibilité de percer
la membrane pour le
passage éventuel de
vis M5.



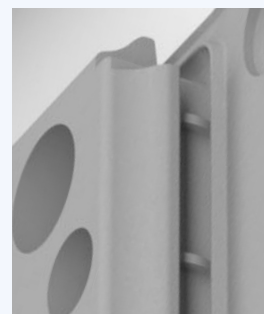
Biseauté pour faciliter l'insertion



Double profilé d'étanchéité, pour améliorer le degré de protection IP (solides + eau)



Gabarit de greffe interne à « glissière » sur tout le périmètre, pour faciliter l'insertion dans le perçage de la tôle



Bords latéraux inclinés pour boucher les trous éventuels et garantir une meilleure adhérence à la paroi après la pose de la membrane



Deux versions, adaptées à différentes épaisseurs de tôle :
Type **A**, de 1,5 à 2,5 mm
Type **B**, de 2,8 à 4 mm



PASSE-CÂBLES À MEMBRANE EN CAOUTCHOUC POUR CÂBLES NEUTRES SÉRIE 9220 TYPE A ET TYPE B

Matériau de la membrane : Élastomère TPE

Résistance à la flamme cl. V0 (UL94)

Température d'utilisation : -40°C +100°C

Couleur : gris RAL7004

Numéro fichier UL: *En attente



Type A

Type B

MONTAGE MANUEL À ENCASTREMENT

Type	Configuration des câbles nb x Ø mm	Forme et dimensions (LxHxl) mm	Dimensions perçage tôle mm
9220.24/12A	12 x Ø 1÷15 mm	rectangulaire 24 pôles, avec logement pour tôle d'une épaisseur de 1,5 à 2,5 mm Type A 142x44x13	112x36
9220.24/14A	14 x Ø 1÷12.5 mm		
9220.24/17A	12 x Ø 1÷13 mm 5 x Ø 1÷10 mm		
9220.24/18A	4 x Ø 1 ÷ 16 mm 5 x Ø 1 ÷ 12,5 mm 5 x Ø 1 ÷ 11 mm 4 x Ø 1 ÷ 6.5 mm		
9220.24/19A	7 x Ø 1÷13 mm 12 x Ø 1÷7 mm		
9220.24/26A	4 x Ø 1 ÷ 16 mm 4 x Ø 1 ÷ 12 mm 16 x Ø 1 ÷ 6.5 mm 2 x ASI		
9220.24/42A	12 x Ø 1 ÷ 7.5 mm 17 x Ø 1 ÷ 6.5 mm 12 x Ø 1 ÷ 5 mm 1 x Ø 1 ÷ 4.5 mm		
9220.24/48A	48 x Ø 1 ÷ 6.5 mm		
9220.24/50A	8 x Ø 1 ÷ 9.5 mm 9 x Ø 1 ÷ 6.5 mm 33 x Ø 1 ÷ 5 mm		
9220.24/12B	12 x Ø 1÷15 mm	rectangulaire 24 pôles, avec logement pour tôle d'une épaisseur de 2,8 à 4 mm Type B 142x44x13	
9220.24/14B	14 x Ø 1÷12.5 mm		
9220.24/17B	12 x Ø 1÷13 mm 5 x Ø 1÷10 mm		
9220.24/18B	4 x Ø 1 ÷ 16 mm 5 x Ø 1 ÷ 12,5 mm 5 x Ø 1 ÷ 11 mm 4 x Ø 1 ÷ 6.5 mm		
9220.24/19B	7 x Ø 1÷13 mm 12 x Ø 1÷7 mm		
9220.24/26B	4 x Ø 1 ÷ 16 mm 4 x Ø 1 ÷ 12 mm 16 x Ø 1 ÷ 6.5 mm 2 x ASI		
9220.24/42B	12 x Ø 1 ÷ 7.5 mm 17 x Ø 1 ÷ 6.5 mm 12 x Ø 1 ÷ 5 mm 1 x Ø 1 ÷ 4.5 mm		
9220.24/48B	48 x Ø 1 ÷ 6.5 mm		
9220.24/50B	8 x Ø 1 ÷ 9.5 mm 9 x Ø 1 ÷ 6.5 mm 33 x Ø 1 ÷ 5 mm		

Code 6263090



www.cembre.com



CEMBRE S.p.A.

via Serenissima, 9
25135 Brescia
Italy
Ph +39 030 36921
ufficio.vendite@cembre.com
sales@cembre.com

CEMBRE Ltd.

Dunton Park,
Kingsbury Road,
Curdworth,
Sutton Coldfield,
West Midlands, B76 9EB
United Kingdom
Ph +44 01675 470440
sales@cembre.co.uk

CEMBRE S.a.r.l.

Tour Part-Dieu
129 rue Servient
69003 Lyon
France
Tel +33 04 20 93 01 70
info@cembre.fr

CEMBRE SLU

Calle Verano 6 y 8
Pl Las Monjas
28850 Torrejón de Ardoz
Madrid - Spain
Ph +34 91 4852580
comercial@cembre.es

CEMBRE GmbH

Geschäftsbereich
Energie- und Bahntechnik
Heidemannstr. 166
80939 München - Germany
Ph + 49 89-3580676
info@cembre.de

Geschäftsbereich
Industrie und Handel
Boschstraße 7
71384 Weinstadt - Germany
Ph +49 7151-20536-60
info-w@cembre.de

CEMBRE B.V.

Luchthavenweg 53
5657EA Eindhoven
The Netherlands
info@cembre.nl

CEMBRE Inc.

Raritan Center Business Park
300 Columbus Circle-S.F.
Edison, NJ 08837 USA
Ph +1 (732) 225-7415
sales.us@cembre.com

Midwest Office
1051 Perimeter Dr #470
Schaumburg, IL 60173

**Cembre Electrical
Connections Shanghai Ltd.**

Room 2111,
Jin Hang Mansion, NO.83
Wan Hang Du Road,
Jing An District,
Shanghai
info@cembre.cn
sales@cembre.cn

