



L'innovation tout en souplesse

GAINES SOUPLES DE VENTILATION



Fabricant français, en transfert de fluides, nous proposons une gamme complète de gaines pour toutes les applications : aspiration, ventilation, soufflage, hydrocarbures, produits abrasifs, alimentaires, chimiques...

ISO 9001
BUREAU VERITAS
Certification



www.sema-europe.com



PLPL-AS

COMPOSITION :
Film polyuréthane
Base polyester
Antistatique
Épaisseur 0,4 mm
Spire acier cuivré

UTILISATIONS :
Air faiblement chargé.
Aspiration de poussières,
poudres, sciure...
Recommandée pour les
machines à bois.



R de courbure : 1 fois Ø
Coloris : Translucide
Lg standard : 10 ou 20 m
Ø int. : 20 à 500 mm
T° maxi : -30°C à +90°C



PLPL-ASM >> Mémoire de forme

COMPOSITION :
Film polyuréthane
Base polyester
Antistatique
Épaisseur 0,4 mm
Spire polyamide anti-
écrasement

UTILISATIONS :
Aspiration où une gaine
traditionnelle pourrait être
endommagée par des
conditions d'utilisation au sol.
Projection de laine de roche.



R de courbure : 1 fois Ø
Coloris : Translucide
Lg standard : 10 ou 20 m
Ø int. : 50 à 300 mm
T° maxi : -30°C à +90°C



PLP

COMPOSITION :
Film polyuréthane
Base polyéther
Alimentaire
Épaisseur 0,4 mm
Spire acier cuivré
Option : PLP-M mémoire
de forme / PLP-Me fil
conducteur

UTILISATIONS :
Air moyennement chargé.
Aspiration de sciures,
copeaux, granulés, farines...
Résistance à l'hydrolyse, aux
vapeurs et à l'ozone.



R de courbure : 1 fois Ø
Coloris : Translucide
Lg standard : 10 ou 20 m
Ø int. : 30 à 500 mm
T° maxi : -30°C à +120°C



PLPR

COMPOSITION :
Double film polyuréthane
Base polyéther
Alimentaire
Épaisseur 0,8 mm
Spire acier cuivré

UTILISATIONS :
Air fortement chargé.
Aspiration de copeaux,
granulés, poudres...
Résistance à l'hydrolyse, aux
vapeurs et à l'ozone.



R de courbure : 1 fois Ø
Coloris : Translucide
Lg standard : 10 m
Ø int. : 50 à 400 mm
T° maxi : -30°C à +120°C



PLPR-AS

COMPOSITION :
Double film polyuréthane
Base polyester
Antistatique
Épaisseur 0,8 mm
Spire acier cuivré
Option : PLPR-ASM

UTILISATIONS :
Air fortement chargé.
Aspiration de copeaux,
granulés, poudre...
Recommandée pour les
machines à bois.



R de courbure : 1 fois Ø
Coloris : Translucide
Lg standard : 10 ou 20 m
Ø int. : 50 à 400 mm
T° maxi : -30°C à +90°C



PLPS

COMPOSITION :
Profilé polyuréthane
Base polyéther
Alimentaire
Épaisseur 1 à 1,6 mm
Spire acier cuivré
Intérieur lisse

UTILISATIONS :
Très forte abrasion.
Gravier, sable, gros copeaux,
rognure, limaille de fer...
Balayeuse de voirie.
Résistance à l'hydrolyse, aux
vapeurs et à l'ozone.



R de courbure : 1 à 4 fois
Ø
Coloris : Translucide
Lg standard : 10 ou 20 m
Ø int. : 20 à 400 mm
T° maxi : -30°C à +120°C



PLPS ALX

COMPOSITION :
Profilé polyuréthane
Base polyéther
Alimentaire et antistatique
Conforme à la directive
ATEX
Épaisseur 1 à 1,6 mm
Spire acier inox
Intérieur lisse

UTILISATIONS :
Transfert d'ingrédients
alimentaires abrasifs.
Transport de granulés pour
l'industrie, chimie et
plasturgie.
Utilisation en zone ATEX.



R de courbure : 1 à 4 fois
Ø
Coloris : Translucide
Lg standard : 10 ou 20 m
Ø int. : 20 à 400 mm
T° maxi : -30°C à +120°C



PLPS-X

COMPOSITION :
Profilé polyuréthane
Base polyéther
Alimentaire
Épaisseur 1,8 à 2 mm
Spire acier cuivré

UTILISATIONS :
Transfert de fluides très
fortement chargés en
particules solides.
Contraintes abrasives
extrêmes.



R de courbure : 4 à 10 fois
Ø
Coloris : Translucide
Lg standard : 10m Ø ≤
150mm / 5m Ø > 150mm
Ø int. : 30 à 400 mm
T° maxi : -30°C à +120°C



PLPS-X ALX

COMPOSITION :
Profilé polyuréthane
Base polyéther
Alimentaire et antistatique
Conforme à la directive
ATEX
Épaisseur 1,8 à 2 mm
Spire acier inox
Intérieur lisse

UTILISATIONS :
Transfert avec forte
granulométrie et à grande
vitesse.
Transport de particules
fortement abrasives, dans
l'agroalimentaire, plasturgie
et chimie.
Utilisation en zone ATEX.



R de courbure : 4 à 10 fois
Ø
Coloris : Translucide
Lg standard : 10m Ø ≤
150mm / 5m Ø > 150mm
Ø int. : 30 à 400 mm
T° maxi : -30°C à +120°C



Alimentaire	Antistatique	Atex	Tenue pression	Anti écrasement	Résistance Chimique	Très souple	Grand diamètre	Classée feu	Classée ferroviaire	Adaptée souder	Température	Haute température	Gaine isolée

PCN



COMPOSITION :
Film PVC
Épaisseur 0,7 mm
Spire acier cuivré

UTILISATIONS :
Aspiration et refoulement.
Poussières fines, fumées,
vapeurs.
Moyenne abrasion, faible
granulométrie.



R de courbure : 1 fois Ø
Coloris : Gris
Lg standard : 10 m
Ø int. : 40 à 400 mm
T° maxi : 0°C à +70°C



PCN-M >> Mémoire de forme



COMPOSITION :
Film PVC
Épaisseur 0,7 mm
Spire polyamide anti-
écrasement

UTILISATIONS :
Aspiration et refoulement.
Poussières fines, fumées,
vapeurs.
Moyenne abrasion, faible
granulométrie.



R de courbure : 1 fois Ø
Coloris : Translucide
Lg standard : 10 ou 20 m
Ø int. : 50 à 300 mm
T° maxi : 0°C à +70°C



PLNI-M1



COMPOSITION :
Film PVC
Classé au feu M1
Épaisseur 0,4 mm
Spire acier cuivré

UTILISATIONS :
Ventilation VMC,
dépoussiérage non abrasif,
désamiantage.
Laboratoires, sorbonnes,
protection de véris,
pulvérisateurs.



R de courbure : 1 fois Ø
Coloris : Bleu
Lg standard : 10 ou 20 m
Ø int. : 20 à 500 mm
T° maxi : -5°C à +70°C



PN



COMPOSITION :
Profilé PVC
Épaisseur 1 à 1,6 mm
Spire acier cuivré
Intérieur lisse

UTILISATIONS :
Aspiration de sciures.
Dépoussiérage, ventilation,
vapeurs acides.
Travaux Publics.



R de courbure : 1 à 4 fois
Ø
Coloris : Gris
Lg standard : 10 m
Ø int. : 30 à 400 mm
T° maxi : 0°C à +70°C



TVM1



COMPOSITION :
Trame polyester enduit PVC
Classé au feu M1
Épaisseur 0,27 mm
Spire acier cuivré

UTILISATIONS :
Aspiration, ventilation,
bâtiment, climatisation, VMC.
Recommandé dans les E.R.P.



R de courbure : 1 fois Ø
Coloris : Gris
Lg standard : 10 m
Ø int. : 50 à 500 mm
T° maxi : -30°C à +70°C



SVTP-M1 >> Grand diamètre

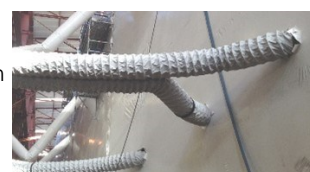


COMPOSITION :
Tissu polyester enduit PVC
Classé au feu M1
Option : crochets de
suspension, cercle
d'extrémité.

UTILISATIONS :
Aspiration et soufflage d'air
pour les Travaux Publics.
Désenfumage des zones
présentant un risque
d'incendie.



Coloris : Gris
Lg standard : 5,10,15, 20 m
suivant le pas et le Ø
Ø int. : 170 à 2200 mm
T° maxi : -20°C à +70°C



PAS-M1



COMPOSITION :
Tissu polyester enduit PVC
Classé au feu M1
Antistatique conforme à la
directive ATEX
Spire acier cuivré

UTILISATIONS :
Aspiration, ventilation.
Ambiance explosive.
Aérage puits de mines,
tunnels, dépoussiérage.
Cabines de peinture.



R de courbure : 1,5 fois Ø
Coloris : Noir
Lg standard : 10 m
Ø int. : 30 à 450 mm
T° maxi : -40°C à +80°C



PAS-M-M1 >> Mémoire de forme



COMPOSITION :
Tissu polyester enduit PVC
Classé au feu M1
Antistatique conforme à la
directive ATEX
Spire polyamide anti-
écrasement

UTILISATIONS :
Aspiration et ventilation en
ambiance explosive.
Dépoussiérage, travaux de
peinture, extraction vapeurs
d'hydrocarbures...



R de courbure : 1,5 fois Ø
Coloris : Noir
Lg standard : 10 ou 20m
Ø int. : 50 à 300 mm
T° maxi : -40°C à +80°C



SVTP-AT M1 >> Grand diamètre



COMPOSITION :
Tissu polyester enduit PVC
Classé feu M1
Antistatique conforme à la
directive ATEX
Option : crochets de
suspension, cercle
d'extrémité

UTILISATIONS :
Aspiration et ventilation en
ambiance explosive.
Travaux souterrains, égoutiers,
ventilation de citerne, ateliers
de peinture...



Coloris : Noir
Lg standard : 5,10,15, 20 m
suivant le pas et le Ø
Ø int. : 170 à 2200 mm
T° maxi : -40°C à +80°C



PCA



COMPOSITION :
Tissu polyester enduit
Santoprène
Épaisseur 0,4 mm
Spire acier cuivré
Option : Pas renforcé

UTILISATIONS :
Aspiration vapeurs chimiques.
Aspiration de fumées,
transfert d'air chaud.
Ambiance corrosive.
Bonne résistance à l'ozone.



R de courbure : 1 fois Ø
Coloris : Noir
Lg standard : 10 ou 20 m
Ø int. : 30 à 500 mm
T° maxi : -40°C à
+125°C, +150°C en
pointe



Alimentaire



Antistatique



Atex



Tenue
pression



Anti
écrasement



Résistance
Chimique



Très
souple



Grand
diamètre



Classée
feu



Classée
ferroviaire



Adaptée
soudure



Température



Haute
température



Gaine
isolée

PCA-R

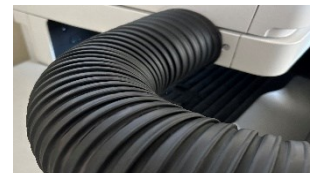


COMPOSITION :
Double couche de tissu polyester enduit santoprène épaisseur 0,4 mm
Spire acier cuivré avec pas renforcé

UTILISATIONS :
Aspiration de fumées, transfert d'air chaud. Ambiance corrosive. Séchage des granulés, plasturgie, machines d'impression, d'extrusion... Bonne résistance à l'ozone et aux UV.



R de courbure : 1,5 fois Ø
Coloris : Noir
Lg standard : 10 m
Ø int. : 50 à 300 mm
T° maxi : -40°C à +125°C, +150°C en pointe



PCG >> Mémoire de forme



COMPOSITION :
Tissus polyester enduit Santoprène
Épaisseur 0,4 mm
Spire anti-écrasement

UTILISATIONS :
Gaz d'échappement. Vapeur d'huiles et carburants. Extraction de vapeurs chimiques chaudes.



R de courbure : 1,5 fois Ø
Coloris : Noir
Lg standard : 10 m
Ø int. : 50 à 300 mm
T° maxi : -40°C à +125°C, +150°C en pointe



PTP-HT-M1



COMPOSITION :
Tissu polyester enduit polyuréthane
Classé au feu M1
Épaisseur 0,4 mm
Spire acier cuivré

UTILISATIONS :
Aspiration et transport de gaz, de vapeurs et de fumées à des températures élevées. Ventilation industrielle air sec. Ventilation des fours.



R de courbure : 1,5 fois Ø
Coloris : Gris anthracite
Lg standard : 10 ou 20 m
Ø int. : 50 à 400 mm
T° maxi : -40°C à +150°C, +180°C en pointe



SVTP-HT-M1 >> Grand diamètre



COMPOSITION :
Tissu polyester enduit PU
Classé au feu M1
Option : crochets de suspension, cercle d'extrémité

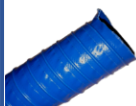
UTILISATIONS :
Aspiration et soufflage d'air pour le chauffage. Evacuation de vapeurs chimiques agressives.



Coloris : Gris anthracite
Lg standard : 5, 10, 15, 20 m suivant le pas et le Ø
Ø int. : 170 à 2200 mm
T° maxi : -40°C à +180°C en pointe



PTP-M2



COMPOSITION :
Tissu polyester enduit PVC
Classé au feu M2
Spire acier cuivré
Option : Profil de renfort, spire polyamide écrasable
Option : classement au feu M1

UTILISATIONS :
Aspiration d'air vicié chargé en particules chimiques. Ventilation, dépolluissage, Travaux Publics.



R de courbure : 1,5 fois Ø
Coloris : Bleu (standard). Sur demande rouge, gris, blanc ou jaune
Lg standard : 10 ou 20 m
Ø int. : 30 à 450 mm
T° maxi : -25°C à +70°C



SVTP-M2 >> Grand diamètre



COMPOSITION :
Tissu polyester enduit PVC
Classé au feu M2
Option : crochets de suspension, cercle d'extrémité

UTILISATIONS :
Ventilation tunnels, galeries, caissons dans les travaux publics, mise en dépression, aération temporaire en industrie.



Coloris : Bleu, rouge, jaune ou vert
Lg standard : 5, 10, 15, 20 m suivant le pas et le Ø
Ø int. : 170 à 2200 mm
T° maxi : -20°C à +70°C



TVK-M1

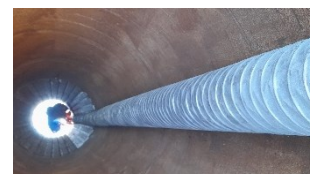


COMPOSITION :
Tissu de verre enduit PVC
Classé au feu M1
Épaisseur 0,6 mm
Spire acier cuivré

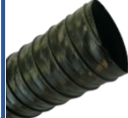
UTILISATIONS :
Aspiration de fumées et vapeurs acides. Equipement des bras articulés. Salle blanche.



R de courbure : 1,5 fois Ø
Coloris : Gris
Lg standard : 10 ou 20 m
Ø int. : 30 à 450 mm
T° maxi : -10° à +90°C en pointe



TVN-M2

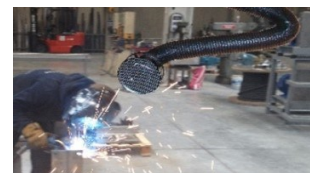


COMPOSITION :
Grille polyester enduite PVC double face
Classé au feu M2
Épaisseur 0,27 mm
Spire acier cuivré

UTILISATIONS :
Aspiration de fumées et de vapeurs chimiques. Ventilation industrielle. Equipement des bras articulés.



R de courbure : 1 fois Ø
Coloris : Noir
Lg standard : 10 ou 20 m
Ø int. : 50 à 500 mm
T° maxi : -5°C à +70°C



PXR-M1



COMPOSITION :
Tissus polyester enduit polyuréthane
Classé au feu M1 et fumée F3
Épaisseur 0,4 mm
Spire acier cuivré

UTILISATIONS :
Aspiration et transport de gaz et de fumées à température élevée. Ventilation industrielle, air sec. Evacuation des fumées de soudage.



R de courbure : 1,5 fois Ø
Coloris : Rouge
Lg standard : 10 ou 20 m
Ø int. : 50 à 400 mm
T° maxi : -40°C à +150°C, +180°C en pointe



S-VTP-SX



COMPOSITION :
Tissu de verre enduit double face de silicone
Classé au feu M0 et fumée F0
Spire acier, gaine cousue

UTILISATIONS :
Aspiration de vapeurs chimiques chaudes (bases). Evacuation de fumées. Air chaud, ventilation, chauffage.



R de courbure : 1 fois Ø
Coloris : Gris
Lg standard : 1 à 5 m selon Ø
Ø int. : 150 à 1000 mm
T° maxi : -40°C à +240°C, +300°C en pointe



Alimentaire



Antistatique



Atex



Tenue pression



Anti écrasement



Résistance Chimique



Très souple



Grand diamètre



Classée feu



Classée ferroviaire



Adaptée soudure



Température



Haute température



Gaine isolée

PSHT-175-PH

COMPOSITION :

Tissu polyester enduit hypalon
Serti, profil extérieur métal

UTILISATIONS :

Aspiration de fumées agressives.
Évacuation de vapeurs chimiques.
Contraintes thermiques jusqu'à 175°C.



R de courbure : 1 fois Ø
Coloris : Noir
Lg standard : 3 ou 6 m
Ø int. : 38 à 500 mm
T° maxi : -40°C à +175°C, +190°C en pointe



PSHT-210-PV

COMPOSITION :

Tissu polyester enduit viton
Serti, profil extérieur métal

UTILISATIONS :

Aspiration de brouillard de peinture.
Évacuation de vapeurs chimiques agressives et fumées chaudes.
Contraintes thermiques jusqu'à 210°C.



R de courbure : 1 fois Ø
Coloris : Rouge
Lg standard : 3 ou 6 m
Ø int. : 40 à 500 mm
T° maxi : -25°C à +210°C, +240°C en pointe



PSHT-250-VT

COMPOSITION :

Tissu de verre enduit téflon
Serti, profil extérieur métal

UTILISATIONS :

Transfert d'air chaud ou très froid.
Évacuation de vapeurs chimiques agressives et fumées chaudes.
Contraintes thermiques négatives jusqu'à -150°C.



R de courbure : 1 fois Ø
Coloris : Brun clair
Lg standard : 3 à 6 m
Ø int. : 40 ou 500 mm
T° maxi : -150°C à +250°C, +270°C en pointe



PSHT-300

COMPOSITION :

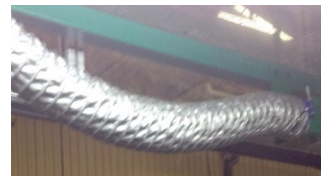
Tissu de verre enduit double face de silicone
Serti, profil extérieur métal

UTILISATIONS :

Aspiration de fumées.
Ventilation air chaud.
Transfert de gaz, fumées ou vapeurs chaudes.
Contraintes thermiques jusqu'à 300°C.



R de courbure : 1 fois Ø
Coloris : Gris
Lg standard : 3 ou 6 m
Ø int. : 40 à 500 mm
T° maxi : -55°C à +300°C, +330°C en pointe



PSHT-400

COMPOSITION :

Tissu de verre enduit polyuréthane renforcé par fil inox
Serti, profil extérieur métal

UTILISATIONS :

Aspiration de fumées.
Ventilation air chaud.
Transfert de gaz, fumées ou vapeurs chaudes.
Contraintes thermiques jusqu'à 400°C.



R de courbure : 1 fois Ø
Coloris : Rouge ou gris
Lg standard : 3 ou 6 m
Ø int. : 50 à 500 mm
T° maxi : -20°C à +400°C, +450°C en pointe



PSHT-400-VK

COMPOSITION :

Tissu de verre contrecollé sur une face de kapton à l'intérieur
Serti, profil extérieur métal

UTILISATIONS :

Aspiration de fumées chaudes chargées de particules incandescentes.
Transfert de gaz à très basse température.
Contraintes thermiques négatives jusqu'à -260°C ou positives jusqu'à +400°C.



R de courbure : 1 fois Ø
Coloris : Gris
Lg standard : 3 ou 6 m
Ø int. : 50 à 500 mm
T° maxi : -260°C à +400°C



PSHT-500

COMPOSITION :

Tissu spécial haute température
Serti, profil extérieur métal

UTILISATIONS :

Aspiration pour les lignes de fabrication de machines industrielles.
Transfert de gaz, fumées ou vapeurs chaudes.
Contraintes thermiques jusqu'à 500°C.



R de courbure : 1 fois Ø
Coloris : Rouge
Lg standard : 3 ou 6 m
Ø int. : 50 à 400 mm
T° maxi : -60°C à +500°C, +550°C en pointe



PSHT-650

COMPOSITION :

Tissu spécial haute température
Serti, profil extérieur métal

UTILISATIONS :

Aspiration de fumées ou vapeurs chaudes.
Industrie aéronavale, de l'armement et sidérurgie.
Protection thermique.
Contraintes thermiques jusqu'à 650°C.



R de courbure : 1 fois Ø
Coloris : Rouge
Lg standard : 3 à 6 m
Ø int. : 50 à 300 mm
T° maxi : -20°C à +650°C, +750°C en pointe



PSHT-1100

COMPOSITION :

Tissu spécial haute température
Serti, profil extérieur métal

UTILISATIONS :

Banc d'essais moteur.
Contraintes thermiques jusqu'à 1100°C.



R de courbure : 0,5 fois Ø
Coloris : Gris
Lg standard : 3 ou 6 m
Ø int. : 80 à 200 mm
T° maxi : -60°C à +1100°C



Alimentaire



Antistatique



Atex



Tenue pression



Anti écrasement



Résistance Chimique



Très souple



Grand diamètre



Classée feu



Classée ferroviaire



Adaptée soudure



Température



Haute température



Gaine isolée

SEMA 2G M1

COMPOSITION :
Double paroi en tissu polyester enduit de polyuréthane

UTILISATIONS :
Ventilation, refroidissement et évacuation d'air sec (froid, ambiant ou chaud).



R de courbure : 1,5 fois Ø
Coloris : Gris anthracite
Lg standard : 10 m
Ø int. : 30 à 315 mm
T° maxi : -40°C à +150°C, +180°C en pointe



SEMA 2R M1

COMPOSITION :
Double paroi en tissu polyester enduit de polyuréthane
Classée au feu EN 45545-2

UTILISATIONS :
Matériels roulants ferroviaires.
Ventilation, distribution et évacuation d'air sec (froid, ambiant ou chaud).


R de courbure : 1,5 fois Ø
Coloris : Rouge
Lg standard : 10 m
Ø int. : 30 à 315 mm
T° maxi : -40°C à +150°C



ASPIFLEX

COMPOSITION :
EVA écrasable sans armature
Intérieur lisse
ASPIFLEX R : version standard
ASPIFLEX AS : antistatique

UTILISATIONS :
Produits pulvérulents avec ambiance explosive.


R de courbure : 2 fois Ø
Coloris : Noir
Lg standard : 20 m
Ø int. : 32 à 51 mm
T° maxi : -20°C à +80°C

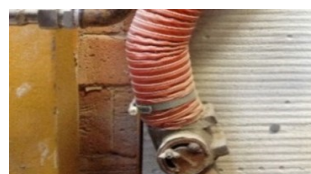


SEMASIL-2

COMPOSITION :
Double paroi en tissu de verre
Spire acier entre les parois et cordelette en fibre de verre à l'extérieur

UTILISATIONS :
Transfert d'air chaud.
Séchage par air chaud pulsé.
Industrie chimique, plastique, navale ou automobile.


R de courbure : 1,5 fois Ø
Coloris : Rouge
Lg standard : 4 m
Ø int. : 30 à 305 mm
T° maxi : -60°C à +250°C, +280°C en pointe

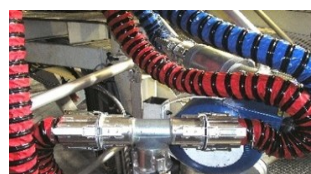


VTR

COMPOSITION :
Tissu polyester enduit PVC
Classé feu M1 ou M2 (suivant option)
Profil anti-usure
Option : Sac avec poignée, demi-raccords ZAG en diamètres 170 et 300 mm

UTILISATIONS :
Ventilation d'urgence.
Soufflage ou aspiration sur chantier ou en zone confinée.
Raccordement de ventilateur de chantier.


Lg standard : 5 à 20 m suivant Ø
Ø int. : 170 à 650 mm
T° maxi : -20°C à +70°C



VTR-AT

COMPOSITION :
Tissu polyester enduit PVC
Classé feu M1
Antistatique
Profil anti-usure
Option : Sac avec poignée, demi-raccords ZAG en diamètres 170 et 300 mm

UTILISATIONS :
Ventilation temporaire en zone ATEX.
Travaux en milieu confiné avec risques explosifs : citerne, cabine de peinture...


Lg standard : 5 à 20 m suivant Ø
Ø int. : 170 à 1000 mm
T° maxi : -20°C à +70°C



VTR-HT

COMPOSITION :
Tissu polyester enduit polyuréthane
Classé au feu M1
Option : Sac avec poignée, demi-raccords ZAG en diamètres 170 et 300 mm

UTILISATIONS :
Ventilation d'urgence avec tenue en température.
Soufflage d'air très chaud ou froid.
Canon à air chaud.


Lg standard : 5 à 20 m suivant Ø
Ø int. : 170 à 1000 mm
T° maxi : -40°C à +180°C



MANCHE ECOFLEX

COMPOSITION :
Tissu enduit PVC léger
Option : Sac avec poignée, extrémités avec sangles à cliquet

UTILISATIONS :
Ventilation provisoire de locaux techniques, cuve de stockage, cale de bateau, atelier ...


Lg standard : 5 à 20 m suivant Ø
Ø int. : 170 à 1000 mm
T° maxi : -20°C à +70°C



MANCHE EVENEMENTIELLE

COMPOSITION :
Tissu haute température sur le premier mètre, puis tissu enduit PVC
Option : Sac avec poignée, extrémités avec sangles à cliquet

Lg standard : 5 à 20 m suivant Ø
Ø int. : 170 à 1000 mm
T° maxi : -20°C à +100°C


Lg standard : 5 à 20 m suivant Ø
Ø int. : 170 à 1000 mm
T° maxi : -20°C à +100°C



Alimentaire



Antistatique



Atex



Tenue pression



Anti écrasement



Résistance Chimique



Très souple



Grand diamètre



Classée feu



Classée ferroviaire



Adaptée soudure



Température



Haute température



Gaine isolée

TYPE-S-FLEXISO

COMPOSITION :

Multicouches avec isolant en mousse entre les parois
Classé au feu M2
Armement par spire extérieure protégée

UTILISATIONS :

Climatisation mobile de chantier, de chapiteau, d'avion, d'entrepôt frigorifique...



Lg standard : à la demande
Ø int. : à la demande
T° maxi : -20°C à +70°C



TYPE-F-FLEXISO

COMPOSITION :

Multicouches avec isolant en mousse entre les parois sans armature
Classé au feu M2
Renforts latéraux

UTILISATIONS :

Climatisation par soufflage d'air dans les chapiteaux, les tentes, les conteneurs, les avions à l'arrêt...



Lg standard : à la demande
Ø int. : à la demande
T° maxi : -30°C à +70°C



MANCHE DE CHARGEMENT

COMPOSITION :

Tissus en polyester enduit néoprène et hypalon
Épaisseur 0,9 mm

UTILISATIONS :

Chargement de pulvérulents pour camions et wagons.
Cimenteries, chaux, céréales...



Lg standard : jusqu'à 3 m
Ø int. : 200 à 650 mm
T° maxi : -30°C à +100°C



MANCHETTE SOUPLE

COMPOSITION :

A définir pour chaque application

UTILISATIONS :

Compensation des vibrations, des dilatations, des désalignements...
Utilisation sur les réseaux aérauliques, les cheminées, le transfert de poudre...



Formes : Carrée, rectangulaire, cylindrique, tronconique, pyramidale, transformation rectangle en rond
T° maxi : -40°C à +800°C



MANCHETTE AGRO

COMPOSITION :

Film polyuréthane polyéther épaisseur 0,4, 1 ou 2 mm.
Assemblage par soudure haute fréquence sans ajout de colle ou adjuvant.
Spirale inox de renfort en option.

UTILISATIONS :

Manchette de liaison, jonction entre équipements en mouvement dans l'industrie agroalimentaire.
Installation sur les tamiseurs, trémies, convoyeurs à vis, bols, cribles et couloirs vibrants, alimentateurs, dépoussiéreurs...



Formes : Carrée, rectangulaire, cylindrique, tronconique, pyramidale, transformation rectangle en rond
Coloris : Translucide ou bleue (en 1 mm)
Ø int. : 50 à 3000 mm
T° maxi : -30°C à +120°C



OPTIONS

PERFORATIONS



SYSTÈME DE MARQUAGE



MANCHON INTÉGRÉ



COLLIER INTÉGRÉ



SUSPENSION



COLLIERS

MONOFIL



PLAT



EXTRA LARGE



RATTRAPAGE DE SPIRE



RAPIDE INOX



RACCORDEMENTS

MANCHON DROIT



REDUCTION



KIT DE CONNEXION



RACCORD ZAG



MANCHON À VISSER



DÉRIVATIONS

CULOITE



Y ZAG



Y SOUPLE



Y RIGIDE



BOITIER



SUR MESURE

HOTTE CONIQUE



HOTTE TUBULAIRE



RACCORD SANS MÉTAL



HOUSSE DE MAINTIEN



SELLE SOUPLE





L'innovation tout en souplesse

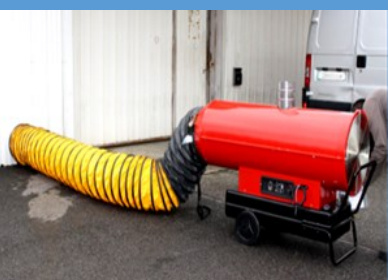
GAINES



MANCHETTES



MANCHES



9 rue de Lens
92000 NANTERRE
contact@sema-europe.com

15 rue Anatole France
70300 LUXEUIL LES BAINS
hotline@sema-europe.com

Hotline +33 (0)3 84 93 92 93



www.sema-europe.com

