

MACHINES À CHANFREINER

STENGER PRO
contact@stengerpro.com
+33 3 29 29 14 24

SMALL

MEDIUM

TOOLS

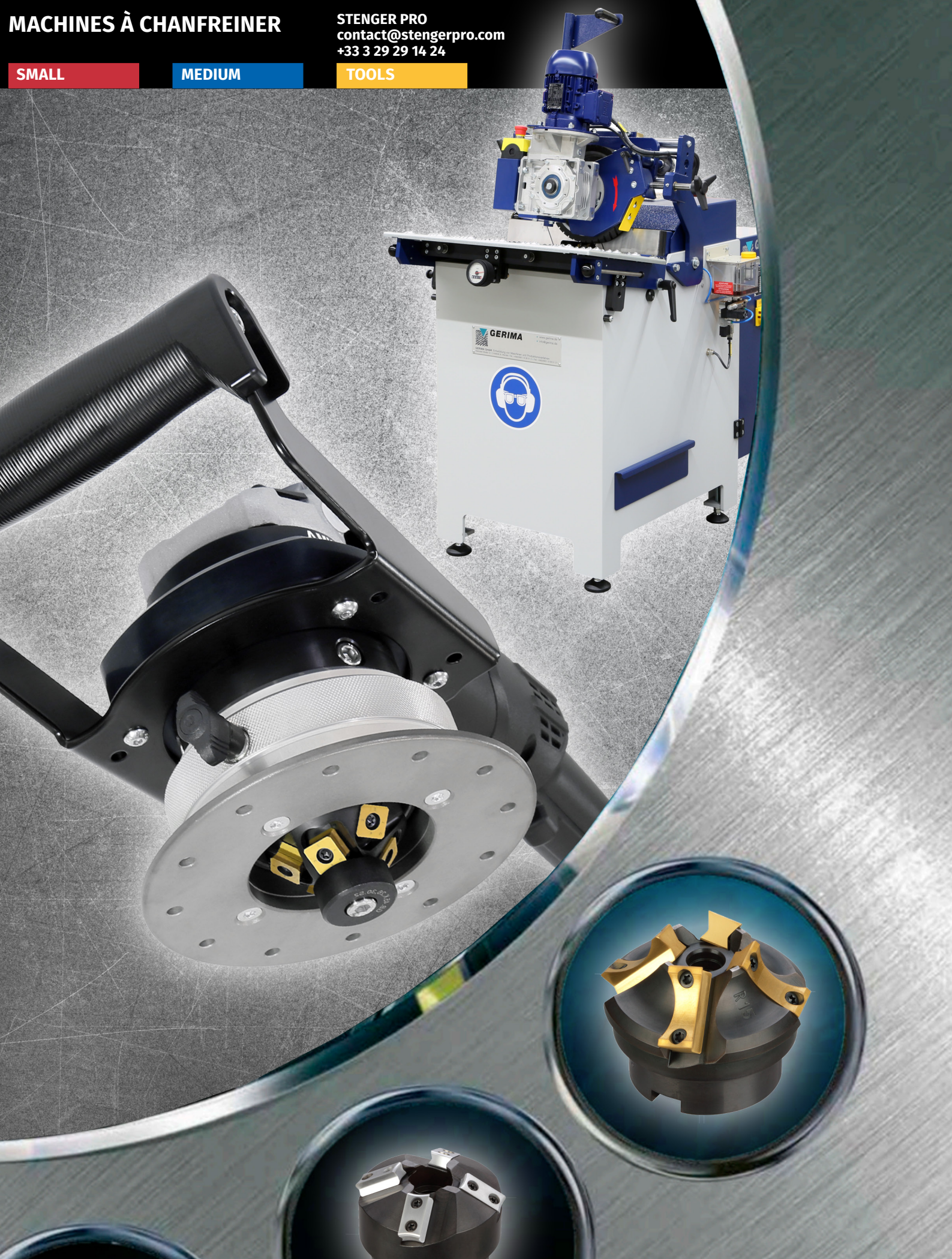




Table des matières

Chanfreineuses / Affleureuses portatives gamme S SM Petites machines manuelles à chanfreiner	4	
SMA 20-AEF	5	
SMA 30-BER	6	
SMA 40-BER	7	
SMA 50-BPV	9	
SMA 60-BER	10	
Chanfreineuses / Affleureuses portatives gamme S SGC Petites machines manuelles à chanfreiner	11	
SGA 60	12	
SGB 60	13	
SGC 40-E	14	
SGC 40-P	15	
Chanfreineuses / Stationnaires Gammes M MMB - Chanfreineuses / fraiseuses de bords de taille moyenne	16	
Outils de découpe gamme T Fraise à grande vitesse optimisée pour l'usinage CNC	19	

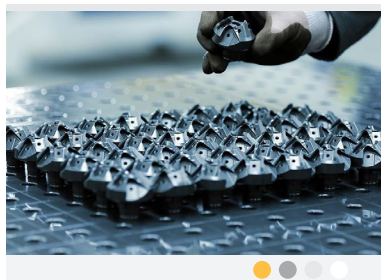
Présentation de GERIMA

Chanfreinage et ébavurage de précision

Les machines GERIMA assurent un chanfreinage et un ébavurage précis, rapides et de qualité, avec une grande facilité d'utilisation. Portatives ou stationnaires, elles s'adaptent à tous vos besoins pour une finition parfaite et régulière sur l'acier, l'inox, l'aluminium et bien d'autres matériaux.



Les produits GERIMA :



Outils de chanfreinage

Gamme T

- Polyvalence : Fraisage CNC, meulage, cisaillement.
- Personnalisation : Géométries variées.
- Innovation : Évolution constante de la gamme.



Chanfreineuses portative

Gamme S

- Booster : Technologie brevetée pour un usinage rapide et stable.
- Chanfreins, rayons, ébavurage sur de multiples surfaces.
- Réduction des vibrations, meilleure stabilité, moins de fatigue pour l'opérateur.



Chanfreineuses stationnaires

Gamme M

- Fraisage, meulage, cisailage, pré-tournage.
- Réduction du risque de blessure.
- Adaptées aux pièces petites à moyennes, jusqu'à 190 mm d'épaisseur.

Vos avantages avec les produits GERIMA :

- Produits simples à utiliser, effort physique réduit.
- Confort d'utilisation, grâce à la réduction des vibrations, permettant de meilleures postures de travail.
- Plus d'efficacité dans la préparation de vos soudures.
- Réalisez facilement les contours de vos pièces avec un produit ergonomique et simple d'utilisation.
- Idéal pour l'arrondi des bords, afin de préparer l'application d'une peinture ou d'une protection contre la corrosion.
- Une précision constante, permettant de réaliser des bords réguliers.



Chanfreineuses / Affleureuses portatives Gamme S

SM - petites machines manuelles à chanfreiner / fraiseuses de chants

La gamme de chanfreineuse SMA de GERIMA est spécialisée dans le chanfreinage précis des bords de divers matériaux. Elle offre des fonctionnalités avancées pour effectuer cette tâche de manière efficace et de haute qualité. Elle existe en différents modèles.



	SMA 20-AEF	SMA 30-BER	SMA 40-BER	SMA 50-BPV	SMA 60-BER
Technologie Booster	--	oui	oui	oui	oui
Technologie à ressort	--	--	oui	oui	oui
Largeur du biseau	1-5(7) mm	1-8 mm	1-15(20)	1-20 mm	1-25(30)
Mesure α	5 mm	8 mm	15 mm	15 mm	20 mm
Angle de biseau	45°	30°/45°/60°	0-80°	0-60°	0-80°
Rayon	1,2-2,5 mm	1,2-6 mm	1,8-8 mm	2-8 mm	2-15 mm
Arêtes de coupe	3	3	3x2	4	4 / 3x2
Vitesse à vide	11.000 min ⁻¹	2.500-7.900 min ⁻¹	2.000-7.600 min ⁻¹	8.500 min ⁻¹	2.200-7.800 min ⁻¹
Consommation électrique	1.200 W	1.500 W	1.750 W	2.100 W	2.200 W
Poids	2,95 kg	4,8 kg	7,5 kg	7,5 kg	11,5 kg

Avantages de la gamme SM - petites machines manuelles à chanfreiner / fraiseuses de chants

- Idéal pour le traitement des rayons, en vue de la peinture, des revêtements et de la protection contre la corrosion.
- Les plaquettes indexables peuvent être utilisées jusqu'à 8 fois.
- Ergonomique, avec un usage à deux mains.
- Technologie Booster incluse, pour une productivité accrue grâce à un enlèvement de matière 30 à 80 % plus élevé, tout en réduisant les vibrations.
- Technologie Spring 2.0 incluse, pour un travail plus fonctionnel et sûr, un positionnement facilité sur le bord de la pièce, une maintenance réduite et une meilleure maniabilité.
- Système de changement rapide de la tête de fraisage 2.0, avec transmission optimale du couple pour une manipulation facilitée, aussi bien avec les têtes de fraisage standard éprouvées qu'avec les nouvelles têtes haute performance — ce qui rend le travail encore plus efficace.

Chanfreineuses / Affleureuses portatives Gamme S



Chanfreineuse : SMA 20-AEF

Nom produit	SMA20-AEF
Technologie Booster	--
Technologie à ressort	--
Largeur du biseau	1-5(7) mm
Mesure α	5 mm
Angle de biseau	45°
Rayon	1,2-2,5 mm
Arêtes de coupe	3
Vitesse à vide	11.000 min ⁻¹
Consommation électrique	1.200 W
Poids	2,95 kg



Vue latérale complète de la machine

La SMA 20-AEF est conçue pour des opérations continues, sans perte de précision. L'ergonomie du carter moteur, alliée à une poignée à revêtement antidérapant, offre une prise en main sécurisée et confortable. Elle s'impose comme un outil incontournable pour les chantiers mobiles ou les lignes de production à haute cadence.



Tête de fraisage en détail

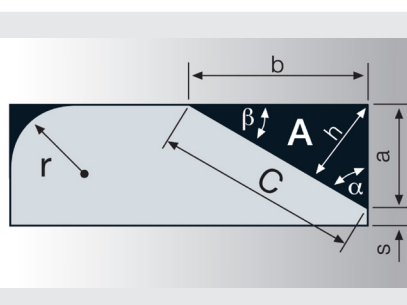
La tête de fraisage de la SMA 20-AEF est équipée de plaquettes en carbure interchangeables, assurant un usinage net, sans bavure ni échauffement excessif. Elle garantit une finition constante, même sur des arêtes complexes ou des matériaux sensibles. Idéale pour les rayons fins et les micro-chanfreins dans l'industrie de précision, elle excelle dans les environnements où la qualité du bord est critique.



Résultat de chanfreinage sur acier

Ce résultat sur acier témoigne de la précision de la SMA 20-AEF : un chanfrein net, constant et sans altération de la surface. Que ce soit pour préparer une soudure, créer un rayon fonctionnel ou simplement sécuriser un bord vif, la machine assure une qualité reproductible, parfaitement adaptée aux normes industrielles les plus exigeantes.

Longueur du talon	b
Angle opposé	β
Hauteur du chanfrein	h
Dimension du chanfrein	A
Largeur du plat	S





Chanfreineuses / Affleureuses portatives Gamme S

Chanfreineuse : SMA30-BER

Nom produit	SMA30-BER
Technologie Booster	OUI
Technologie à ressort	--
Largeur du biseau	1-8 mm
Mesure α	8 mm
Angle de biseau	30°/45°/60°
Rayon	1,2-6 mm
Arêtes de coupe	3
Vitesse à vide	2.500-7.900 min ⁻¹
Consommation électrique	1.500 W
Poids	4,8 kg



Ergonomie et performance réunies

La conception compacte et le poids réduit de la SMA 30-BER assurent une maniabilité optimale, même dans des espaces restreints. La poignée ergonomique et le système de réglage intuitif permettent un contrôle précis, réduisant la fatigue de l'opérateur lors d'utilisations prolongées.



Détail du pack électronique

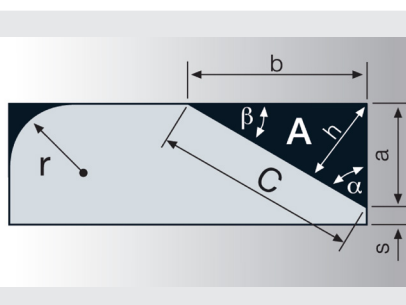
Le pack électronique intégré offre une régulation précise de la vitesse, adaptée à différents matériaux. Il comprend un arrêt de sécurité électrique, une protection contre le redémarrage involontaire, un démarrage progressif ainsi qu'une protection contre les surcharges.



Contrôle total pour une finition maîtrisée

L'opérateur peut ainsi réaliser des rayons ou des chanfreins constants, même sur des arêtes complexes ou irrégulières, avec un haut niveau de sécurité et de régularité. Ce niveau de finition en fait un outil de référence pour les secteurs où l'intégrité des bords est critique : aéronautique, chaudronnerie fine ou fabrication de composants mécaniques.

Longueur du talon	b
Angle opposé	β
Hauteur du chanfrein	h
Dimension du chanfrein	A
Largeur du plat	S



Chanfreineuses / Affleureuses portatives Gamme S

Chanfreineuse : SMA 40-BER

Nom produit	SMA40-BER
Technologie Booster	OUI
Technologie à ressort	OUI
Largeur du biseau	1-15(20) mm
Mesure α	15 mm
Angle de biseau	0-80°
Rayon	1,2-8 mm
Arêtes de coupe	3X2
Vitesse à vide	2.000-7.600 min ⁻¹
Consommation électrique	1.750 W
Poids	7,5 kg



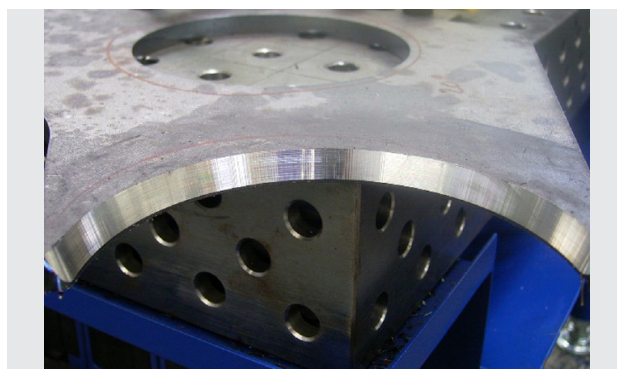
Vue complète de la machine

La GERIMA SMA 40-BER permet des chanfreins jusqu'à 15 mm de largeur et des rayons de 1,2 à 8 mm. Équipée de la technologie brevetée Booster et d'un système de ressorts, elle offre une performance accrue avec moins d'effort, tout en réduisant les vibrations. Son design ergonomique assure une manipulation aisée pour l'utilisateur.



Détail du système de réglage

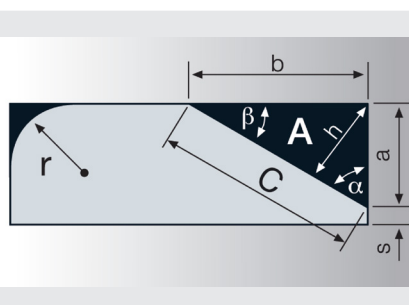
La molette de réglage micrométrique permet un ajustement précis de la profondeur de coupe, garantissant des chanfreins constants et adaptés aux exigences spécifiques. Le système de changement rapide des fraises facilite l'adaptation aux différents angles de chanfrein (15°, 30°, 45°, 55°, 60°), optimisant ainsi la productivité sur site.



Résultat de chanfreinage sur acier

Ce visuel illustre la qualité de finition obtenue sur une pièce en acier après l'utilisation de la SMA 40-BER. Le chanfrein est net et régulier, sans déformation thermique, prêt pour des opérations ultérieures telles que le soudage ou le revêtement. La machine assure une finition de haute qualité, répondant aux normes industrielles les plus exigeantes.

Longueur du talon	b
Angle opposé	β
Hauteur du chanfrein	h
Dimension du chanfrein	A
Largeur du plat	S





Chanfreineuses / Affleureuses portatives Gamme S

Focus sur la chanfreineuse : SMA 40-BER

1 Nouveauté ! Technologie Booster

Permet une productivité accrue grâce à un enlèvement de matière 30 % à 80 % plus élevé, tout en réduisant les vibrations.

2 Poignée ergonomique en plastique

Conçue pour une meilleure prise en main et un confort accru lors d'une utilisation prolongée.

Vibrations réduites :

La diminution des vibrations prolonge la durée de vie de la machine et des plaquettes indexables. Cela permet de réduire les coûts par mètre usiné tout en améliorant le confort et la sécurité de l'opérateur.

3 Pack électronique

Comprend un régulateur de vitesse, un arrêt de sécurité électrique, une protection contre le redémarrage et un démarrage progressif.



4 Technologie à ressort 2.0 :

Offre une meilleure ergonomie et une sécurité accrue. Elle permet un positionnement plus simple et rapide sur le bord de la pièce, réduit considérablement les besoins en maintenance et améliore le confort d'utilisation.

5 Changement rapide de tête de fraisage

Transmission optimisée du couple pour un remplacement plus facile de la tête de fraisage, aussi bien pour les têtes standard que pour les nouvelles têtes haute performance. Cela garantit un travail encore plus efficace.

Domaine d'application

Usinage de chanfreins moyens à grands jusqu'à 16 mm de largeur sur arêtes droites et contours pour la préparation à la soudure.

Usinage de rayons de 1,2 à 8 mm pour la préparation des surfaces avant peinture ou revêtement, ou pour réduire l'effet d'entaille sur des pièces soumises à des charges dynamiques élevées.

Usinage de chanfreins esthétiques ou de bords fonctionnels. Grâce à la régulation de vitesse intégrée, la machine est polyvalente et adaptée à l'usinage de différents matériaux

Secteurs d'activité

La chanfreineuse SMA 40 BER s'intègre parfaitement dans des secteurs tels que le génie mécanique, la construction métallique lourde, la construction de ponts, la construction navale, ainsi que la fabrication de grues, d'appareils sous pression, de conteneurs, de wagons et de locomotives. Grâce à sa robustesse et à sa polyvalence, elle répond également aux besoins des sous-traitants et des prestataires de services d'usinage pour la fabrication sur mesure et la préparation de bords avant soudure ou traitement de surface.

Chanfreineuses / Affleureuses portatives Gamme S

Chanfreineuse : SMA 50-BPV

Nom produit	SMA50-BPV
Technologie Booster	OUI
Technologie à ressort	OUI
Largeur du biseau	1-20 mm
Mesure α	15 mm
Angle de biseau	0-60°
Rayon	2-8 mm
Arêtes de coupe	4
Vitesse à vide	8.500 min ⁻¹
Consommation électrique	2.100 W
Poids	7,5 kg



Ergonomie et performance réunies

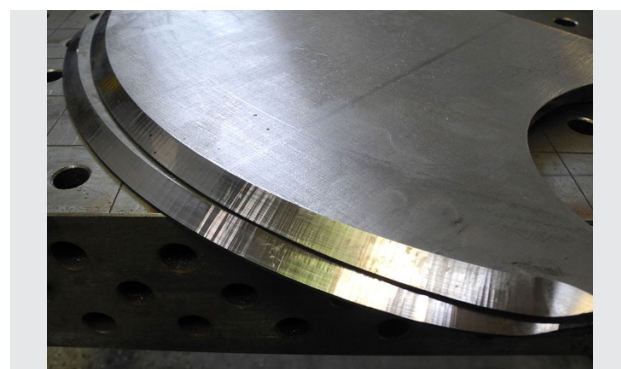
La SMA 50-BPV présente une conception robuste et ergonomique, facilitant son utilisation dans des environnements industriels exigeants. Son moteur pneumatique puissant assure une performance constante. La poignée ergonomique permet une manipulation aisée et réduit la fatigue de l'opérateur.



Détail de la tête de fraisage

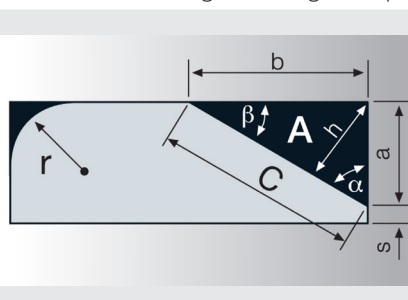
La tête de fraisage de la SMA 50-BPV est équipée de plaquettes en carbure interchangeable, permettant une adaptation rapide aux différentes exigences de chanfreins. Le système de changement rapide des fraises facilite l'entretien et augmente la productivité. La précision du guidage assure des chanfreins nets et réguliers, essentiels pour des applications de haute qualité.

Longueur du talon	b
Angle opposé	β
Hauteur du chanfrein	h
Dimension du chanfrein	A
Largeur du plat	S



Contrôle total pour une finition maîtrisée

La GERIMA SMA 50-BPV produit des chanfreins profonds, homogènes et parfaitement calibrés sur des aciers de forte épaisseur. Grâce à son entraînement pneumatique puissant, la machine enlève la matière de façon nette et continue, sans échauffement ni altération du métal. Le bord usiné présente une géométrie idéale pour les applications structurales exigeant une grande précision.





Chanfreineuses / Affleureuses portatives Gamme S

Chanfreineuse : SMA 60-BER

Nom produit	SMA60-BER
Technologie Booster	Oui
Technologie à ressort	Oui
Largeur du biseau	1-25(30) mm
Mesure α	20 mm
Angle de biseau	0-80°
Rayon	2-15 mm
Arêtes de coupe	4 / 3X2
Vitesse à vide	2.200-7.800 min ⁻¹
Consommation électrique	2.200 W
Poids	11,5 kg



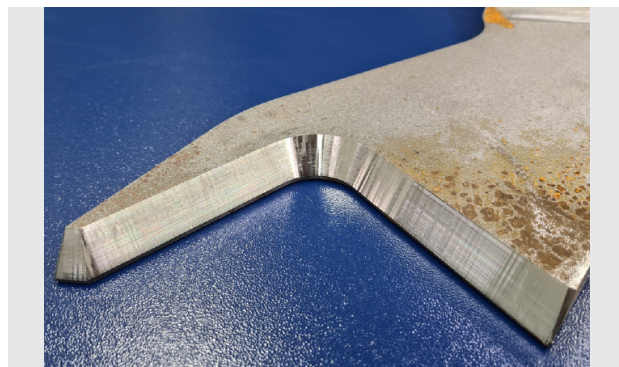
Vue complète de la machine

La SMA 60-BER présente un design robuste et ergonomique, avec une poignée de maintien sécurisée et un moteur bien équilibré. Sa base de guidage circulaire garantit une stabilité parfaite sur les chants à usiner, tout en permettant une rotation fluide autour de la pièce.



Utilisation en conditions réelles

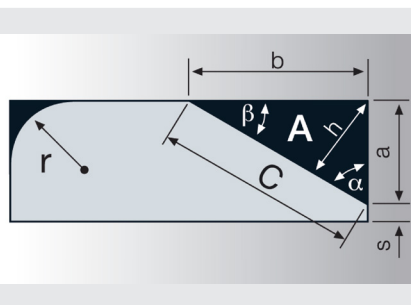
Sur le terrain, la SMA 60-BER s'impose comme un outil fiable et efficace pour l'ébavurage et le chanfreinage régulier des arêtes. L'opérateur bénéficie d'un bon contrôle de la machine, même en usage prolongé, grâce à une conception ergonomique et un niveau de vibrations réduit.



Résultat de chanfreinage sur acier

Le chanfrein est large, régulier et parfaitement net, même sur des matériaux robustes. Grâce à sa puissance et à sa précision de réglage, la machine permet d'obtenir des arêtes parfaitement préparées pour la soudure ou le traitement de surface. Le résultat final est propre, sans bavure ni échauffement, avec un profil constant sur toute la longueur, répondant aux exigences les plus élevées en matière de

Longueur du talon	b
Angle opposé	β
Hauteur du chanfrein	h
Dimension du chanfrein	A
Largeur du plat	S

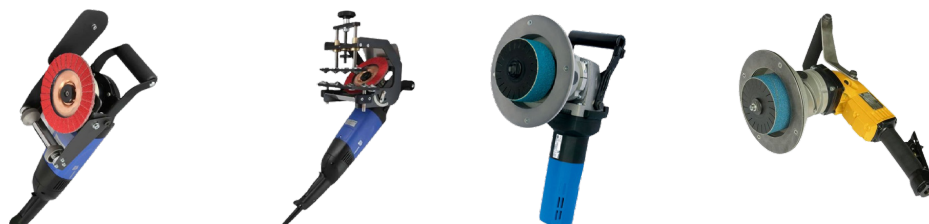


Chanfreineuses / Affleureuses portatives Gamme S



Rectifieuses de chants gamme SGC

La gamme de rectifieuse de chants SGC de GERIMA est conçue pour l'ébavurage et le chanfreinage précis sur pièces métalliques de petite à moyenne taille. Dotée de technologies innovantes, elle garantit une grande maniabilité, une finition régulière et une réduction significative des vibrations. Adaptée à diverses applications industrielles, la gamme SGC se décline en plusieurs modèles pour répondre aux exigences spécifiques des utilisateurs.



	SGA 60	SGB 60	SGC 40-E	SGC 40-P
Largeur du biseau	Max. 50 mm	Max. 50 mm	Max. 40 mm	
Angle de biseau	45°	30°/45°/60°	0°/30°/45°/60°	
Corps de la meuleuse- ϕ	1,2-2,5 mm	1,2-6 mm	40-100 mm	
Vitesse à vide	11.000 min ⁻¹	2.500-7.900 min ⁻¹	2.500-7.500 min ⁻¹	
Consommation électrique	1.200 W	1.500 W	1.750 W	1.900 W
Poids	9,5 kg	13 kg	6,0 kg	5,0 kg



Avantages de la gamme S - petites machines manuelles à chanfreiner / fraiseuses de chants

- Reprise des bords de tôle brûlée
- Reprise d'encoches de brûlage dans le sens longitudinal
- Travail des contours et des trous
- Nivellement et meulage des cordons de soudure (SGA)
- Bonne maniabilité grâce à son aspect compact et son design épuré



Chanfreineuses / Affleureuses portatives Gamme S



Rectifieuses de chants gamme SGC : SGA 60

La SGA 60 est une rectifieuse de chants haute performance, conçue pour les travaux exigeants de finition et de reprise sur pièces métalliques. Robuste et ergonomique, elle permet la reprise des bords, l'usinage des encoches de brûlage en longitudinal, le travail des contours et des trous, ainsi que le nivellement et le meulage des cordons de soudure, grâce à une conception dédiée (SGA). Son design compact et épuré assure une excellente prise en main et une maniabilité optimale, même en usage intensif. Elle autorise un biseau jusqu'à 50 mm de largeur, avec un angle réglé à 0°, idéal pour des applications précises et répétitives.

Nom produit	SGA 60
Largeur du biseau	Max. 50 mm
Angle de biseau	0°
Corps de la meuleuse \varnothing	178 MM
Vitesse à vide	6.500 min ⁻¹
Consommation électrique	2.500 W
Poids	9,5 kg



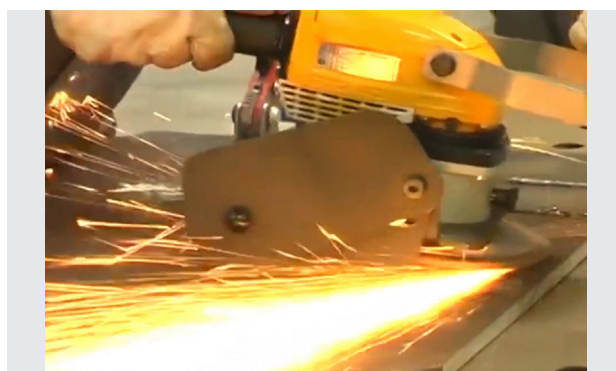
Vue complète de la machine

La SGA-60 est équipée d'un système de guidage latéral par patins, garantissant une trajectoire stable et régulière tout au long de l'usinage. Robuste et bien équilibrée, la machine est conçue pour résister aux contraintes d'un usage professionnel quotidien, tout en assurant un travail précis et reproductible.



Détail du système de réglage

La tête de la SGA-60 est équipée d'un système à bande abrasive remplaçable, permettant un enlèvement progressif et homogène de la matière. Le système de changement rapide des disques facilite les opérations de maintenance et le passage d'un matériau à un autre. L'ouverture latérale de la tête offre une excellente visibilité de la zone de travail.



Résultat de chanfreinage sur acier

La bande abrasive en rotation rapide permet un enlèvement efficace de matière sur des arêtes métalliques, avec une grande précision. Grâce à sa vitesse de travail et à son angle de contact optimisé, la machine génère un ébavurage net et continu, idéal pour des applications de préparation de surface avant peinture, traitement aplanissement du cordon de soudure. L'étincelage visible témoigne de l'efficacité du système et de sa capacité à traiter des cordons épais sans effort.

Chanfreineuses / Affleureuses portatives Gamme S



Rectifieuses de chants gamme SGC : **SGB 60**

La SGB 60 est une rectifieuse de chants portative électrique, conçue pour les opérations d'ébavurage intensif et de préparation de bords sur pièces métalliques. Avec son moteur puissant de 2 500 W et sa structure renforcée, elle s'impose comme une solution fiable pour les environnements industriels exigeants. Capable de traiter une largeur de biseau jusqu'à 50 mm avec des angles de travail réglables (0°, 30°, 45°, 60°), la SGB 60 permet d'intervenir avec précision sur des surfaces planes ou complexes. Sa vitesse de rotation constante de 6 500 tr/min garantit une performance de meulage stable et homogène sur l'acier, l'inox ou l'aluminium.

Nom produit	SGB 60
Largeur du biseau	Max. 50 mm
Angle de biseau	0°/30°/45°/60°
Corps de la meuleuse \varnothing	40-100 mm
Vitesse à vide	6.500 min ⁻¹
Consommation électrique	2.500 W
Poids	13 kg



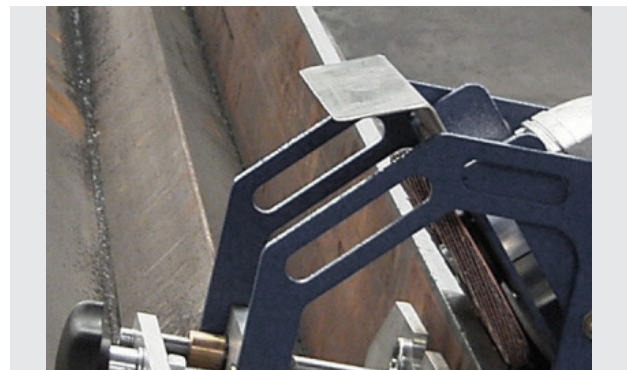
Vue latérale complète de la machine

La SGB 60 présente une construction robuste, avec une poignée ergonomique et une base de guidage sécurisée. Le poids de la machine est partiellement absorbé par son design, permettant à l'opérateur de se concentrer uniquement sur le mouvement de meulage. Elle est particulièrement bien adaptée à une utilisation sur des tôles épaisses ou de grandes longueurs.



Efficacité et confort d'utilisation

Sur le terrain, la SGB 60 montre toute sa puissance : elle est capable d'usiner de longues tôles en acier avec une excellente régularité. Le disque abrasif céramique génère un enlèvement de matière rapide, sans échauffement ni bavures, rendant la pièce immédiatement prête à être soudée ou traitée.



Système de guidage

La SGB 60 dispose d'un système de serrage et de guidage latéral assurant un maintien stable sur le bord de la tôle, même sur grandes longueurs ou pièces épaisses. Ce guidage mécanique garantit un positionnement constant, réduit les vibrations et optimise la précision du chanfreinage, y compris sur des géométries irrégulières.



Chanfreineuses / Affleureuses portatives Gamme S



Rectifieuses de chants gamme SGC : **SGC 40-E**

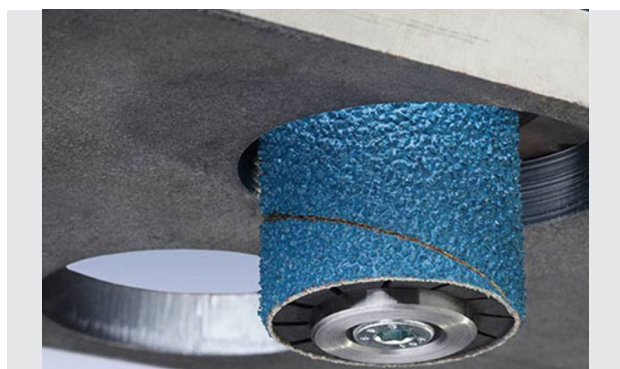
La SGC 40-E est une rectifieuse de chants portative électrique conçue pour les opérations d'ébavurage de haute précision sur pièces métalliques. Équipée d'un moteur de 1 750 W et capable de travailler sur une largeur de biseau maximale de 40 mm, cette rectifieuse répond aux besoins variés de préparation avant soudure ou de finition. Sa vitesse de rotation réglable, de 2 500 à 7 500 tr/min, assure un travail propre, constant et adapté à différents matériaux tels que l'acier, l'aluminium ou l'inox. Son système de bande abrasive, monté sur une tête de ponçage stable, offre une excellente tenue de trajectoire, limite les vibrations et garantit une finition homogène.

Nom produit	SGC 40-E
Largeur du biseau	Max. 40 mm
Angle de biseau	0°/30°/45°/60°
Corps de la meuleuse- ϕ	40-100 mm
Vitesse à vide	2.500 - 7.500 min ⁻¹
Consommation électrique	1.750 W
Poids	6,0 kg



Vue latérale complète de la machine

Le design de la SGC 40-E combine un carter renforcé, un système de double poignée anti-retour et un dispositif de maintien axial du disque, garantissant une fiabilité mécanique sur des cycles prolongés. Sa compatibilité avec des bandes abrasives de ϕ 38 à 100 mm permet d'adapter la machine à une large gamme de pièces et d'applications industrielles.



Détail du système de réglage

Ce zoom présente la bande abrasive cylindrique montée sur la tête de ponçage. La structure ouverte de la bande permet un débouffrage efficace tout en conservant un haut rendement d'enlèvement. Utilisée ici sur une découpe circulaire, la SGC 40-E permet de traiter des zones difficiles d'accès ou des formes complexes.



Résultat de chanfreinage sur acier

La SGC 40-E effectue un ébavurage sur tôle épaisse. Grâce à son moteur électrique de 1 750 W et à une plage de vitesse réglable de 2 500 à 7 500 tr/min, elle assure une évacuation thermique optimisée et une constance de coupe, même sur des aciers résistants. La tête de ponçage stabilisée limite les vibrations et permet une pression de contact homogène, idéale pour des passes longues sans altération du profil.

Chanfreineuses / Affleureuses portatives Gamme S



Rectifieuses de chants gamme SGC : **SGC 40-P**

La SGC 40-P est une chanfreineuse de chants portative, pneumatique, haute performance, conçue pour les travaux d'ébavurage sur pièces métalliques de moyenne à grande taille. Elle permet de réaliser des ébavurages jusqu'à 40 mm de largeur, offrant une grande flexibilité d'application. Son moteur pneumatique puissant, associé à une vitesse de rotation de 2 500 à 7 500 tr/min, garantit un enlèvement de matière constant, sans perte de performance, même en usage intensif.

Nom produit	SGC 40-P
Largeur du biseau	Max. 40 mm
Angle de biseau	0°/30°/45°/60°
Corps de la meuleuse- ϕ	40-100 mm
Vitesse à vide	2.500-7.500 min ⁻¹
Consommation électrique	1.900 W
Poids	5,0 kg



Vue latérale complète de la machine

Ce visuel montre la machine hors application. On identifie le système de double poignée avec bras articulé pour une pression constante, la platine de protection en acier inox et la bande abrasive montée en standard. L'absence de moteur électrique la rend idéale pour une utilisation en environnement ATEX ou en zones sensibles, où les risques d'étincelles doivent être évités.



Application sur pièces complexes

La SGC 40-P est ici utilisée pour l'ébavurage de pièces usinées en série. Le bras de contrôle ergonomique, combiné à la souplesse de rotation du disque, permet un appui stable, même sur des arêtes non droites. La régularité de la bande abrasive est maintenue par la vitesse constante générée par l'alimentation pneumatique, garantissant un ébavurage homogène sur des pièces de petites ou moyennes tailles.



Résultat d'ébavurage sur acier

Le disque de guidage repose à plat sur la surface, assurant un appui stable et sécurisé. La poignée supérieure permet un maintien ferme de l'outil, tandis que le moteur pneumatique garantit une vitesse constante sans perte de puissance, idéale pour les applications intensives sur site ou en atelier. L'abrasif à grain gros utilisé ici permet un enlèvement rapide de matière, tout en conservant une finition régulière.



Chanfreineuses / Affleureuses portatives Gamme M

MMB - Chanfreineuses / fraiseuses de bords de taille moyenne



	MMB 400 B	MMB 500	MMB 600 C
Largeur du biseau / Chanfrein	1-20 mm	1-30 mm	1-30 mm
Angle de biseau / Chanfrein	25°-55° / 30°-60°	25°-55° / 30°-60°	25°-55° / 30°-60°
Corps de la meuleuse- ϕ	100 mm	100 mm	190 mm
Vitesse à vide	2.000-6.000 min ⁻¹	2.000-6.000 min ⁻¹	2.000-6.000 min ⁻¹
Consommation électrique	5,5 KW	7,5 KW	7,5 KW
Dimension de la table	750x410 mm	1.490x700 mm	1.490x700 mm
Tension	400V / 32A	400V / 32A	400V / 32A
Poids	appr. 500 kg	appr. 725 kg	appr. 950 kg

Avantages de la gamme M - MMB Chanfreineuses / fraiseuses de bords de taille moyenne

- Convient pour l'aluminium, l'acier, l'acier inoxydable et les aciers à grain fin
- Pour l'usinage de pièces de petite, moyenne et grande taille
- Qualité de biseau très élevée et taux d'enlèvement de matière important
- Compatible avec la production de pièces individuelles et en séries, lors de la préparation de cordons de soudure, mais aussi pour des chanfreins de finition
- Équipé d'un système de lubrification automatique avec ajustement de l'avance
- Avance par contact avec la roue
- Précision de guidage de la pièce à usiner
- Plusieurs modèles de machines disponibles sur demande

Chanfreineuses / Affleureuses portatives Gamme M

Rectifieuses de chants gamme SGC : **MMB 400B**

Machine de fraisage de chants stationnaire avec système d'alimentation et guidage linéaire amélioré.



Consommables et accessoires :




Tête de fraisage :

De série, la machine est livrée avec une tête de fraisage équipée de 8 plaquettes indexables.



Plaquettes indexables pour chanfreins :

Les plaquettes indexables sont proposées de série avec différents revêtements pour l'usinage d'une grande variété de matériaux :

-  • Pour les métaux non ferreux et tendres (par exemple : aluminium, cuivre, laiton)
-  • Pour l'acier et les aciers inoxydables doux (V2A)
-  • Pour les aciers durs, les aciers à grains fins ou les aciers inoxydables fortement alliés

Butées pour l'usinage :

Extrémités de tuyaux :

de 40 à 180 mm de diamètre



Ébauches rondes :

de 150 à 500 mm de diamètre
(diamètres supérieurs sur demande)



Table élargie et convoyeurs à rouleaux :

Extrémités de tuyaux :

En plus du plateau standard, les dimensions suivantes sont disponibles :

- 1 250 x 650 mm
- 1 600 x 650 mm

Convoyeurs à rouleaux pour l'alimentation et l'évacuation des matériaux inclus :

- Butée latérale
- Réglage angulaire
- Proposés en plusieurs longueurs (voir illustration)





Chanfreineuses / Affleureuses portatives Gamme M

Rectifieuses de chants gamme SGC : MMB 400B



Domaine d'application

Machine fixe de fraisage de chants pour le traitement de chanfreins sur des pièces pouvant être manipulées manuellement, telles que des plaques, des tuyaux ou des segments. Grâce à son taux d'enlèvement élevé, la machine est particulièrement adaptée à la production unitaire ou en série pour le traitement de chanfreins de très haute qualité

Industrie

Construction mécanique, construction métallique, construction de ponts, construction de grues, construction d'appareils, construction de conteneurs, construction navale, construction de locomotives et de wagons, sous-traitance, services de traitement.

Spécificité technique du mmb 400B

Largeur de chanfrein	jusqu'à 20 mm
Angle de chanfrein	25° - 55° ou 30° - 60°
Hauteur maximale de la pièce (H)	100 mm
dimensions minimales de la pièce (L x l)	50 x 100 mm
Vitesse à vide	2.000-6.000 min
Puissance moteur de la broche de fraisage	5,5 / 7,5 KW
puissance moteur de l'avance	0,55 kW
vitesse d'avance	0-3,6 m/min
type d'avance	1 roue d'entraînement caoutchoutée
système de table	Galets à billes
dimensions de la table	750 x 410 mm
système de lubrification en quantité minimale	De série
fonctionnement / utilisation	Panneau de commande avec bouton et potentiomètre
Dimensions (L x P x H)	900 x 1.350 x 1.700 mm
Poids	Approx. 520 kg
Tension	3X380-480 VAC / 32 A
Fréquence	50/60 Hz



Outils de découpe gamme T

TM - outils / fraisage

Tête pour chanfreineuses : **TMW / R**

Angle	45°
Rayon	1,2-6 mm
Mesure A	0-12,5 mm
Dents	3/4
Diamètre	41/46 mm
ødH7	Weldon 20/25 mm



Tête pour chanfreineuses : **TMA / R**

Angle	10-80°
Rayon	3-15 mm
Mesure A	5-20 mm
Dents	4
Diamètre	56-74 mm
ødH7	27 mm



Fraise à grande vitesse optimisée pour l'usinage CNC

- Chanfreins visibles / fonctionnels pour soudure
- Préparation pour les opérations de peinture et l'application de produits anticorrosion
- Vitesse de coupe : 150-1 400 mm/min à 1 290-12 000 tr/min (selon le matériau)
- Plaquettes indexables à 8 arêtes
- Géométrie de coupe fortement positive
- Génération de surfaces de haute qualité