

Une roulette motorisée qui s'intègre au matériel roulant existant, réduit les risques de TMS*, améliore la QVCT** et booste la productivité : E-Drive optima

TENTE, fabricant européen de roues, roulettes et solutions de mobilité depuis 1923 a à cœur d'améliorer la vie des individus et leurs conditions de travail.

C'est pourquoi E-Drive a été conçue. Cette roulette motorisée s'adapte aisément aux chariots existants de divers secteurs d'activités comme par exemple :

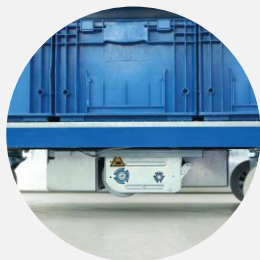
Industrie : chariots picking, chariots colis, bases roulantes

Hôtellerie : chariots de service, chariots de blanchisserie, chariots à bagages

Restauration : dessertes et chariots repas, chariots de mise en température

Hôpitaux : chariots linge, chariots médicaments, chariots repas

E-Drive est **escamotable**. Autrement dit, lorsqu'elle n'est pas utilisée, elle ne touche pas le sol. Ainsi, les chariots **conservent toutes leurs fonctionnalités initiales et peuvent être déplacés dans toutes les directions**.



Mode « Off »
E-Drive ne touche pas le sol (=position haute).



Mode « On »
E-Drive est en contact avec le sol (=position basse).

E-Drive optima aide à monter et descendre les pentes en tout sécurité grâce à un moteur puissant.



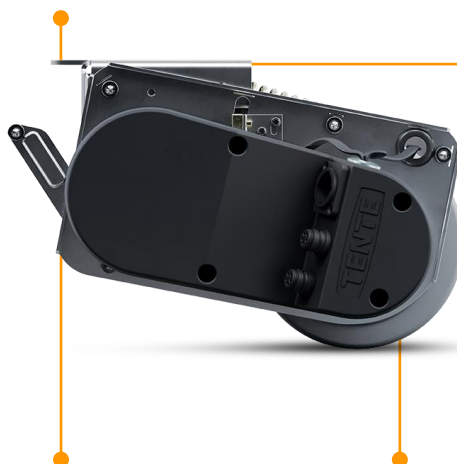
La nouvelle version, E-Drive optima, comprend une **unité d'entraînement**, une **batterie** et un **jeu de poignées**.



TENTE a développé des **fonctionnalités supplémentaires** pour encore plus de sécurité. Découvrez-les ci-dessous.

Système modulaire

Un second jeu de poignée peut être ajouté pour faciliter les déplacements dans les espaces étroits par exemple. Il est aussi possible de jumeler la roulette motorisée pour plus de puissance.



Vitesse paramétrable

De 1 à 6km/h en fonction des applications et besoins. La marche avant et la marche arrière peuvent être paramétrées différemment.

Moteur brushless

Assistance au freinage et puissance constante quelle que soit la vitesse et la charge. E-Drive optima aide également à monter et descendre les pentes en toute sécurité.

Sécurité de tractage

Si les utilisateurs déplacent les chariots à une vitesse supérieure d'1 km/h à celle programmée, E-Drive optima se relève automatiquement.

Innovation récompensée

ExpoProtection Paris 2022 : Trophée Argent, catégorie « Prévention »
Préventica Toulouse 2023 : Trophée de l'Innovation, catégorie « Aide à la manutention/Prévention des TMS »



Bouton d'arrêt assisté

Lorsque l'utilisateur appuie sur le bouton rouge, E-Drive optima décélère jusqu'à l'arrêt puis se relève. Ce dispositif permet d'assurer la sécurité des personnes.