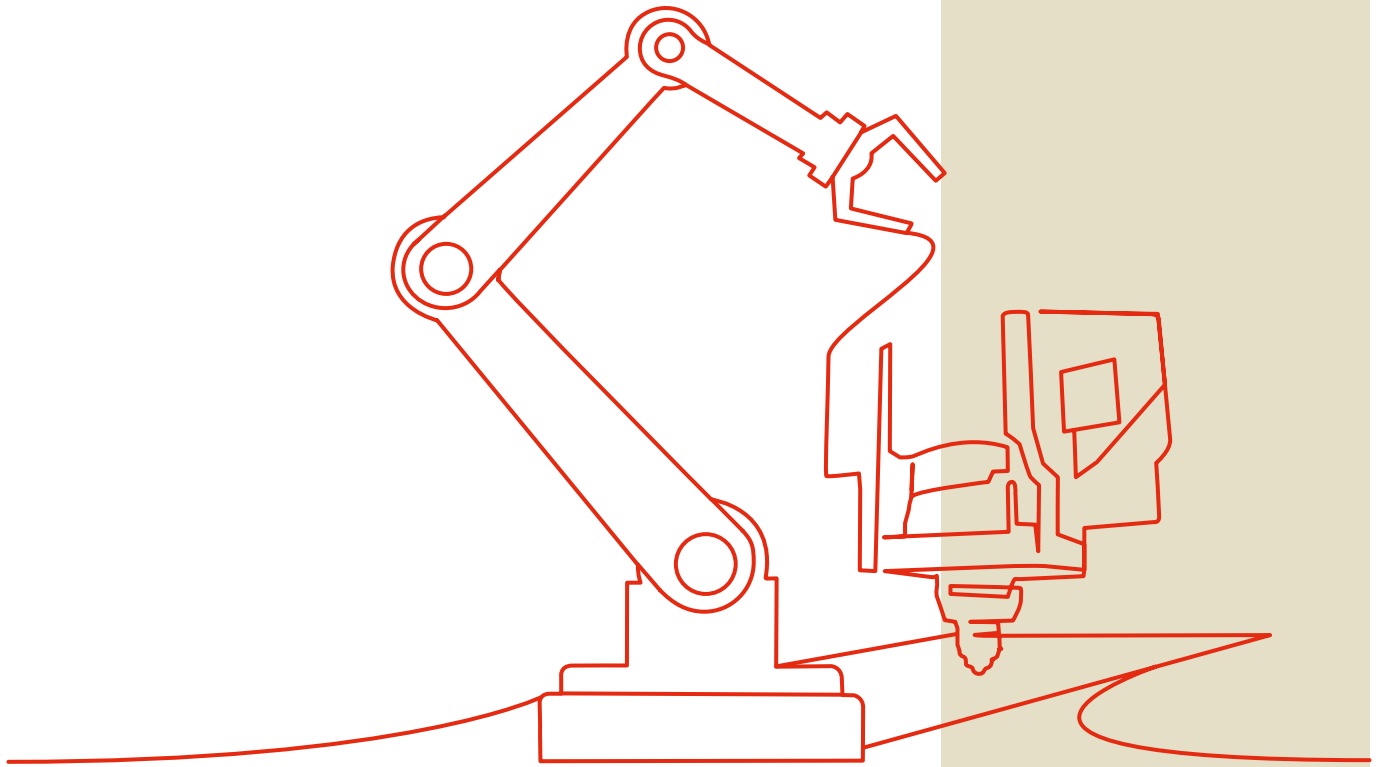


**Bystronic**



# Automatisation laser

**Your best choice.**

[bystronic.com](http://bystronic.com)



# ByTrans, ByTrans Extended

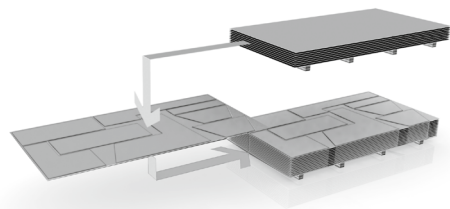
Solutions intelligentes pour le chargement et le déchargement des machines de découpe laser

## Avantages pour l'utilisateur

- Traitement rapide des commandes car le chargement et déchargement automatique réduit les temps de changements d'équipement
- Utilisation considérablement optimisée de la machine pour un investissement à peine plus important
- La version ByTrans Extended ne dispose pas seulement d'une, mais de deux cassettes, ce qui renforce encore l'autonomie du système de la machine
- Mise en œuvre flexible. Sert non seulement au stockage/retour au stock, mais aussi à l'évacuation des grandes pièces ainsi qu'à l'utilisation de plaques de protection en plastique qui peuvent être intercalées entre les tôles par le système (ByTrans Extended)
- Premier pas vers la fabrication de pièces avec peu d'intervention de l'opérateur
- ByTrans Extended est disponible au choix dans les formats 3 × 1,5 mètres et 4 × 2 mètres



## Une cassette pour tôles brutes

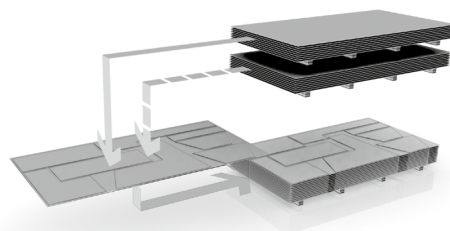


Cassette 1: tôles brutes

Dépose: tôles découpées

ByTrans 3015

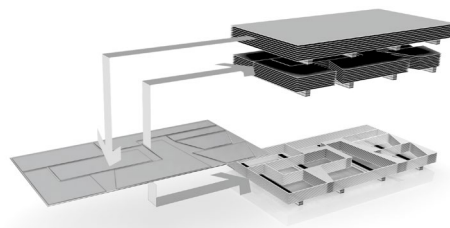
## Deux cassettes pour tôle brute



Cassettes 1 et 2: tôles brutes

Dépose: tôles découpées

## Séparation des grandes pièces et de la grille résiduelle



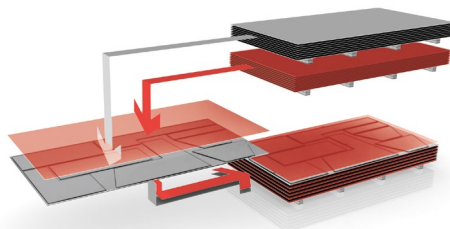
Cassette 1: tôles brutes

Cassette 2: dépose des grandes pièces

Dépose: squelettes résiduels

ByTrans 3015 / 4020 Extended

## Tôles découpées avec intercalaires



Cassette 1: tôles brutes

Cassette 2: intercalaires

Dépose: tôles découpées avec intercalaires

	ByTrans 3015	ByTrans 3015 Extended	ByTrans 4020 Extended
Format de tôle nominal	3 000 × 1 500 mm	3 000 × 1 500 mm	4 000 × 2 000 mm
Epaisseur de tôle de chargement	0,8–25 mm	0,8–25 mm	0,8–20 mm
Epaisseur de tôle de déchargement	0,8–25 mm	0,8–25 mm	0,8–20 mm
Poids de tôle maximal	890 kg	890 kg	1 300 kg
Emplacements de cassettes	1	2	2
Evacuation des grandes pièces		■	■
Insertion de plaques intermédiaires		■	■
Cassette Changer			■

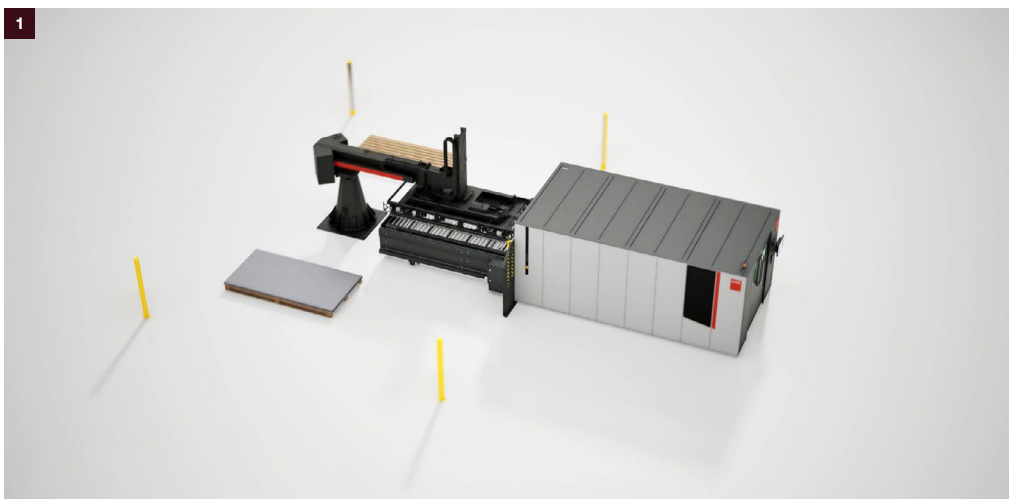


## ByLoader Flex

**Variable loading/unloading system to increase your production at an attractive price**

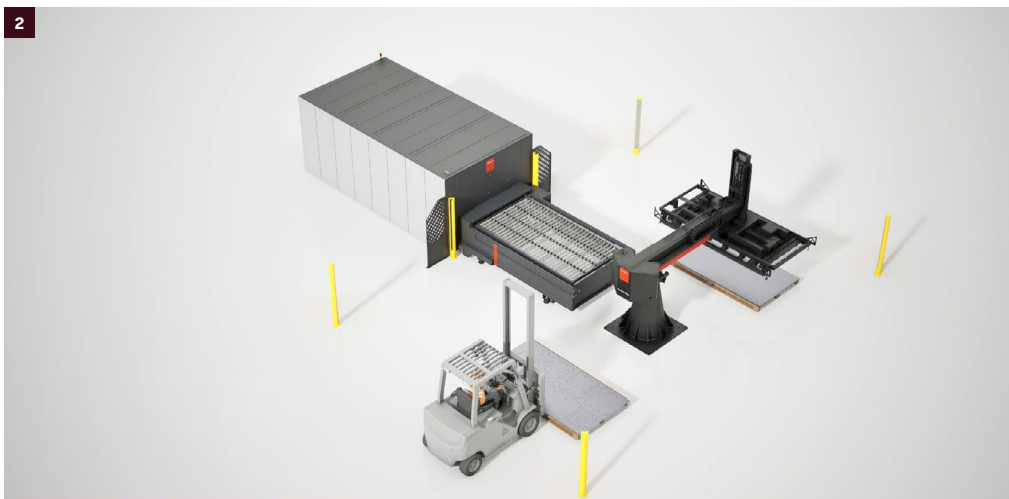
- Cost-efficient automation: Effective and pocket-oriented automation for loading and unloading your Bystronic laser machine
- Simple installation: The quick setup of the ByLoader Flex on your laser cutting machine ensures minimal downtime for your production
- "2 for 1": A single automation system for two laser cutters? With one ByLoader Flex, you can manage two laser machines at the same time
- Safe side: Easy management in a completely safe environment, reducing operator exposure and risk
- Great flexibility: The ByLoader Flex guarantees free access to the laser shuttle table, so the laser cutting machine can also be loaded with overhead cranes if required

1



- 1 Increased productivity: Take advantage of a complete automated cutting cell, enabling higher machine utilization for a slightly higher investment
- 2 Flexibility: Thanks to its rotatable structure and heads you will be able to choose between a variety of layouts, to best place the material, and also manage two laser cutting machines in case of need

2



	ByLoader Flex 3015	ByLoader Flex 4020
Min sheet dimension	2,000 × 1,000 mm	2,000 × 1,000 mm
Max sheet dimension	3,000 × 1,500 mm	4,000 × 2,000 mm
Min sheet thickness	0.8 mm	0.8 mm
Max sheet thickness	20 mm	20 mm



# ByTrans, ByTrans Extended

## Caractéristiques techniques





	ByTrans 3015	ByTrans 3015 Extended	ByTrans 4020 Extended
Format de tôle nominal	3 000 × 1 500 mm	3 000 × 1 500 mm	4 000 × 2 000 mm
Dimensions maximales de tôle	3 048 × 1 524 mm	3 048 × 1 524 mm	4 064 × 2 080 mm
Formats de tôle	3 000 × 1 500 mm 2 500 × 1 250 mm 2 000 × 1 000 mm		
Formats de tôle variables		■	■
Emplacements de cassettes	1	2	2
Épaisseur de tôle (chargement et déchargement)	0,8–25 mm	0,8–25 mm	0,8–20 mm
Poids de tôle maximal	890 kg	890 kg	1 300 kg
Tôle brute, hauteur max. des tôles empilées (palette incluse)	240 mm	240 mm	240 mm
Tôle brute, poids max. des tôles empilées	3 000 kg	3 000 kg	3 000 kg
Tôles découpées, hauteur max. d'empilage (palette comprise)	350 mm	350 mm	350 mm
Matériaux	Acier, acier inoxydable, aluminium		
Chargement	à l'aide d'un chariot élévateur ou d'un pont roulant		
Déchargement	à l'aide d'un chariot élévateur		
Temps de cycle standard	60 s	60 s	75 s
Temps de cycle d'évacuation des grandes pièces		140 s	190 s
Temps de cycle avec insertion de matériau de protection *		155 s	210 s
Commande	via l'écran tactile du terminal de commande de la machine de découpe laser		
Poids du module (net)	4 500 kg	5 000 kg	7 200 kg
Consommation électrique maximale de ByTransCross (alimentée via l'armoire de la machine de découpe laser)	6 kW	6 kW	6 kW
Consommation en air comprimé (max)	10 m <sup>3</sup> /h	10 m <sup>3</sup> /h	10 m <sup>3</sup> /h

\* machine sans changement de table; dans le cas d'un plan de découpe usuel, avec un temps de découpe > temps de cycle.

Sous réserve de modifications de dimensions, de conception et d'équipement. Certifié ISO 9001.

Les caractéristiques techniques peuvent différer selon les pays, les normes de sécurité en vigueur et les variantes d'équipement de machine choisies.

# ByLoader Flex

## Technical Data







	ByLoader Flex 3015	ByLoader Flex 4020
Min sheet dimension	2,000 × 1,000 mm	2,000 × 1,000 mm
Max sheet dimension	3,000 × 1,500 mm	4,000 × 2,000 mm
Min sheet thickness	0.8 mm	0.8 mm
Max sheet thickness	20 mm	20 mm
Max weight (single sheet)	720 kg	1,300 kg
	240 mm	240 mm
Raw/cut sheet stack height	(90 mm + 150 mm wooden pallet)	(90 mm + 150 mm wooden pallet)
Max weight stack	3,000 kg	5,000 kg
Cycle time*	200 sec	200 sec
Turning angle	360 degrees	360 degrees

\* The cycle time may vary based on loading/unloading position and number of pallets used.

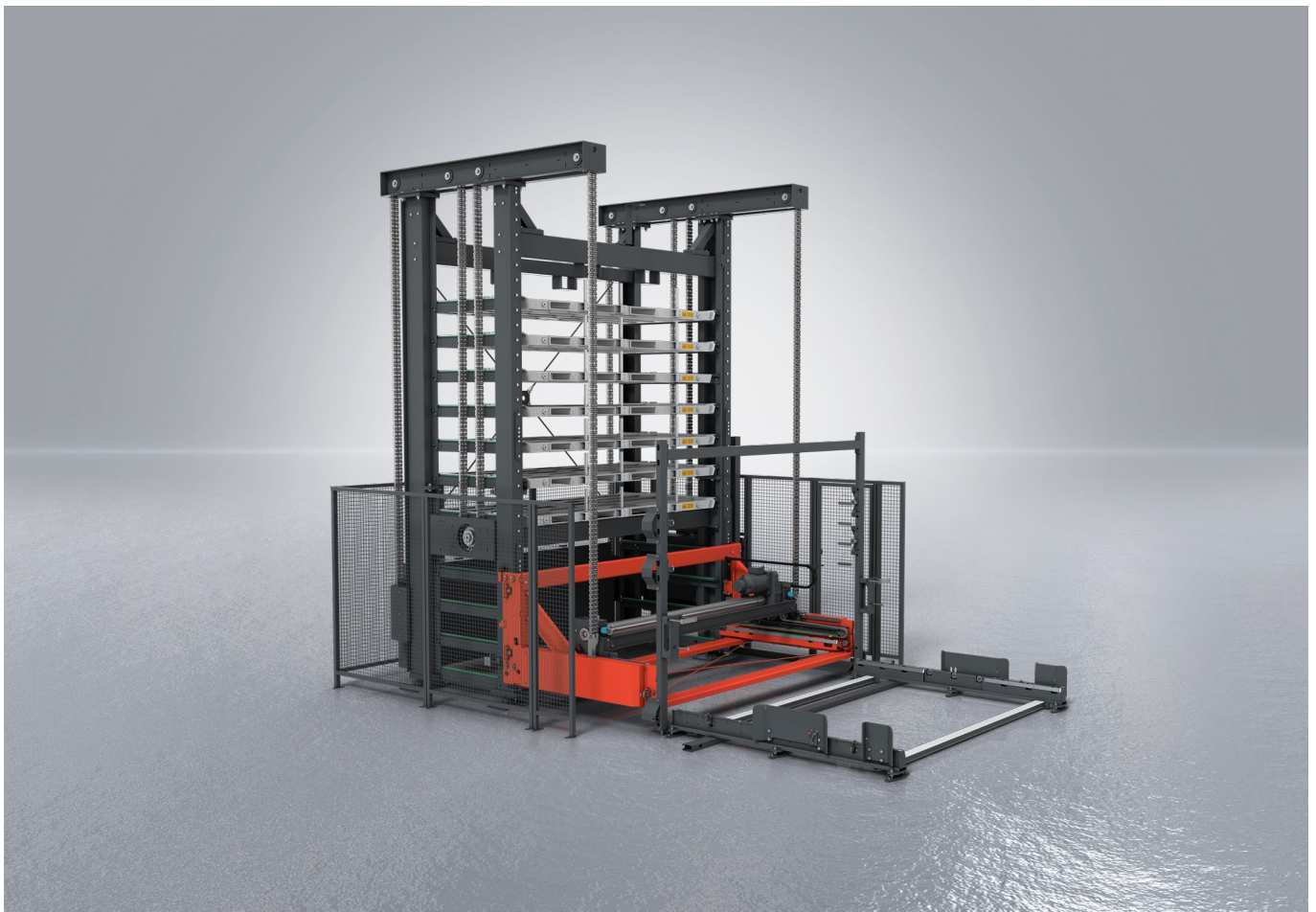
The right to make changes to dimensions, construction, and equipment is reserved. ISO-9001-certified.

The technical data can vary in the different countries, according to local security rules and configuration of the machine.



# ByTower avec ByTrans

## Caractéristiques techniques





	ByTower 3015 avec ByTrans 3015	ByTower 3015 avec ByTrans 3015 Extended
Hauteur du système	5,6 m/4,5 m/3,8 m	5,6 m/4,5 m/3,8 m
Format de tôle nominal	3 000 × 1 500 mm	3 000 × 1 500 mm
Dimensions maximales de tôle	3 048 × 1 524 mm	3 048 × 1 524 mm
Formats de tôle	3 000 × 1 500 mm 2 500 × 1 250 mm 2 000 × 1 000 mm	
Formats de tôle variables		■
Emplacements de cassettes	12/9/7	13/10/8
Epaisseur de tôle (chargement et déchargement)	0,8–25 mm	0,8–25 mm
Poids de tôle maximal	890 kg	890 kg
Tôle brute, hauteur max. des tôles empilées (palette incluse)	240 mm	240 mm
Tôle brute, poids max. des tôles empilées	3 000 kg	3 000 kg
Tôles découpées, hauteur max. d'empilage	120 mm	120 mm
Tôles découpées, poids max. des tôles empilées	3 000 kg	3 000 kg
Matériaux	Acier, acier inoxydable, aluminium	
Chargement	à l'aide d'un chariot élévateur ou d'un pont roulant	
Déchargement	à l'aide d'un chariot élévateur	
Temps de cycle standard	60 s	60 s
Temps de cycle d'évacuation des grandes pièces		140 s
Temps de cycle avec insertion de matériau de protection *		155 s
Changement de cassette de tôle brute dans ByTrans/ByTrans Extended avec ByTower (temps de cycle standard)	120 s	120 s
Commande	via l'écran tactile du terminal de commande de la machine de découpe laser	
Puissance absorbée ByTower	16 kVA	16 kVA
Consommation électrique max. de ByTower (ByTrans/ByTrans Extended alimentée via la machine de découpe laser)	8 kW	8 kW
Consommation en air comprimé ByTrans/ByTrans Extended (max)	10 m³/h	10 m³/h

\* machine sans changement de table; dans le cas d'un plan de découpe usuel, avec un temps de découpe > temps de cycle.

Sous réserve de modifications de dimensions, de conception et d'équipement. Certifié ISO 9001.

Les caractéristiques techniques peuvent différer selon les pays, les normes de sécurité en vigueur et les variantes d'équipement de machine choisies.