



# CONSTRUCT

▲ *Building  
Together !*

# PRÊT POUR VOTRE PROJET SUR-MESURE ?

Être le meilleur partenaire pour concevoir et réaliser des bâtiments optimisés résolument tournés vers l'avenir : Aconstruct s'efforce de le faire chaque jour. Nous y parvenons grâce aux hommes et aux femmes qui constituent nos équipes, à notre approche multidisciplinaire et notre expérience. Notre passion pour l'industrie et la logistique nous mène à travailler avec vous au quotidien autour de projets stimulants, aux caractéristiques toujours plus pointues.

Nous sommes fiers d'intégrer parfaitement vos processus et de faire de vos projets des succès. Aconstruct est également votre partenaire dans la réflexion autour de la rentabilité de vos investissements.



## — NOTRE APPROCHE

“Votre projet multidisciplinaire mérite d’être unique et orienté vers l’avenir.”

L’expansion de votre site industriel ou logistique, sa rénovation ou encore sa transformation doit être réalisée de la manière la plus réfléchie possible.

Aconstruct ne laisse rien au hasard et vous guide tout au long du processus, de A à Z. Cela commence par l’élaboration de concepts précis et, se poursuit par la mise en place d’un système de gestion de la qualité jusqu’à l’exploitation de vos nouveaux bâtiments.

01. Conception / Réalisation
02. Analyse des besoins
03. A-Scoring Card
04. Réglementations et permis
05. Solution sur-mesure



# APPROCHE

# 01.

## —Conception / Réalisation

Chaque processus de construction est caractérisé par de nombreux défis de toutes sortes. C'est pourquoi nous préparons tout avec le plus grand soin. Grâce à notre **expertise étendue et approfondie** nous recherchons les solutions les plus appropriées, en tenant compte de la réglementation en matière d'environnement et de construction, du budget et du planning définis.

Cela conduit à un **concept idéal** à partir duquel l'équipe Aconstruct élabore différents scénarios. Nous objectivons tous vos besoins et vérifions la faisabilité de manière approfondie. En concertation avec vous, nous déterminons le scénario retenu et mettons tout en œuvre pour que l'exécution soit efficace et durable.



ACONSTRUCT FRANCE



Un concept puissant et global est le résultat d'un travail minutieux. Cela commence par une analyse approfondie des besoins et se traduit, en fin de parcours, par **une solution personnalisée**.

Pour ce faire, nous utilisons **les technologies numériques** les plus avancées. Ces dernières éliminent toutes les imperfections de la conception et assurent que l'image globale soit parfaite. De cette manière, le processus de construction peut se dérouler de manière fluide et avec efficacité.

La préparation selon les règles de l'art est essentielle pour conduire à un chantier dynamique. Aconstruct peut compter sur la fiabilité de ses collaborateurs qui connaissent parfaitement les rouages de la conception - réalisation de bâtiments complexes.

**Coordination, coopération et savoir-faire** sont les trois clés qui mènent encore et toujours à des projets prestigieux.

# APPROCHE

## 02.

### — Analyse des besoins

Optimiser les lignes de production et les processus logistiques en lien avec la perspective économique ; Brecht Vermander, PDG d'Aconstruct, a été intensément préoccupé par cette question depuis son plus jeune âge : "Cette philosophie est toujours au cœur de notre mission. Elle nous a également convaincue de renforcer notre équipe avec des spécialistes qui connaissent parfaitement les flux opérationnels au sein des entreprises de production et de logistique".

#### COMPRENDRE LES PROCESSUS

nous permet de penser de manière proactive et réfléchir avec vous sur les différents paramètres :

Quelle est la configuration de votre entreprise aujourd'hui ?  
 Quelles sont vos ambitions pour demain ? Quelles contraintes environnementales jouent un rôle ? Quel budget prévoir ?  
 Quels sont les impératifs en termes de délai ?

Nous analysons la situation actuelle, comprenons vos processus d'entreprise, puis travaillons avec vous en apportant une vision internationale et multiculturelle.



## 03.

### — A-Scoring Card

Sur la base de toutes les données recueillies, nous élaborons différents scénarios. La faisabilité de chaque option est examinée en détail, avec un score distinct pour chaque critère essentiel.

Il en résulte un rapport unique, détaillé et fondé, dans lequel nous examinons les avantages et les inconvénients de chaque configuration. Cela nous permet, dans le cadre d'un dialogue constructif, de choisir la bonne option pour répondre au mieux à vos ambitions de croissance d'aujourd'hui et de demain. Nous objectivons le processus de décision.



# APPROCHE

## 04.

### — Règlements et permis

La construction n'est pas une tâche facile. **Les réglementations spécifiques et strictes** exigent que chaque aspect de la conception du projet soit correct jusqu'à dans les moindres détails. La législation environnementale, en particulier, peut avoir un impact sur l'avancement d'un processus de construction.

**Le caractère unique de l'équipe d'Aconstruct se reflète par une excellente connaissance des réglementations souvent complexes.** Nos collaborateurs se tiennent constamment informés de l'évolution de toutes les normes existantes et futures. C'est la garantie de rédiger des demandes de permis en conformité avec les règles en vigueur. Nous vous simplifions et optimisons le processus de validation auprès des administrations et des autorités, qui disposent ainsi de toute la documentation nécessaire à l'acceptation de votre projet.



## 05.

### — Solution sur-mesure

Pour ceux qui utilisent une approche pluridisciplinaire, une bonne approche, c'est une approche mathématique classique. Un plus un font trois : L'enrichissement mutuel entre nos différents pôles et nos experts en construction offre la possibilité de **réfléchir "out of the box"** c'est à dire de façon non conventionnelle.

Cela conduit à la création de solutions qui s'intègrent parfaitement dans le cadre légal et urbain.

La complémentarité de nos collaborateurs permet la conception-réalisation de projets fonctionnels, écologiques, économiques et esthétiques qui répondent à la législation et à vos attentes.

**Nous vous préservons de toutes les contraintes constructives** afin que vous puissiez vous concentrer pleinement sur la gestion de votre activité principale, en étant certain que votre nouveau bâtiment élèvera votre efficacité à un niveau supérieur.



### A l'international — “sur la frontière”

Depuis plus de 10 ans, nous travaillons également à l'international. Situés sur la frontière des Flandres et tout proche de la Wallonie, nous sommes parfaitement localisés afin d'aider nos clients Français, Belges et Néerlandais dans leur aventure française et internationale. De nombreux clients de renommée mondiale nous ont confié leurs projets d'investissements en Europe.



— NOS PILIERS

# Un quatuor dynamique.

Aconstruct repose sur quatre piliers qui se renforcent mutuellement.  
L'interaction dynamique entre ces pôles offre une grande valeur  
ajoutée à chaque projet.

01. Processus et logistique

---

02. Environnement

---

03. BIM

---

04. Réalisation

---



# PILIERS

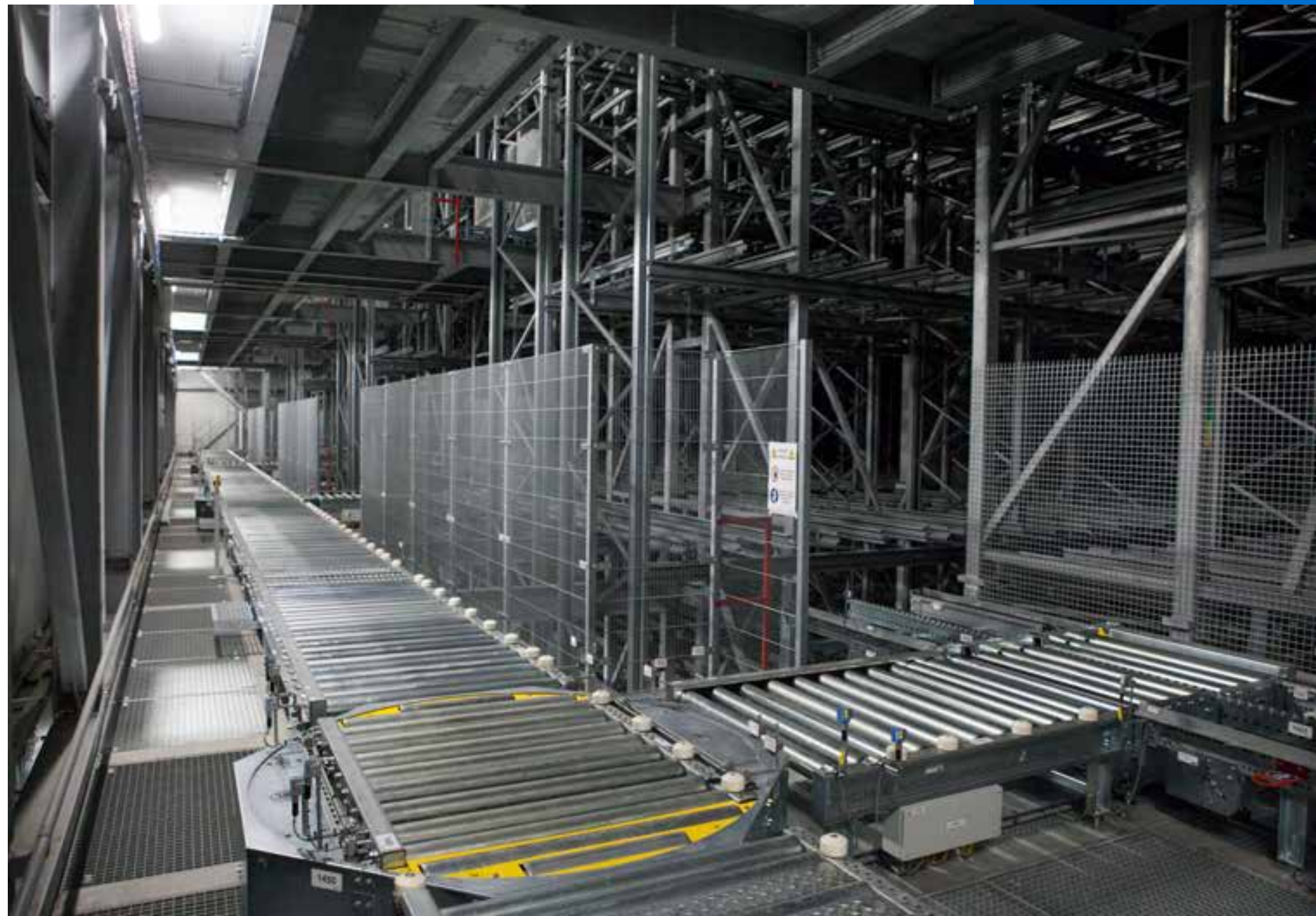
## 01.

### — Processus et logistique

Tout d'abord, nous nous efforçons de comprendre précisément votre activité. La connaissance des exigences liées à vos processus de production, de votre chaîne logistique et de leurs environnements respectifs est indispensable.

**Aconstruct s'immerge dans vos processus métiers** pour vous fournir les informations essentielles à la compréhension du concept de votre nouveau bâtiment optimisé.

Vous pouvez ainsi organiser votre production ou votre activité logistique de la meilleure façon possible.



Les informations-clés de votre activité sont essentielles pour que la conception de votre nouveau site soit en adéquation avec les besoins de vos processus internes.



# PILIERS

## 02.

### — Environnement

Jamais le climat n'a reçu autant d'attention qu'aujourd'hui. La protection de l'environnement est un thème d'une importance capitale que nous avons toujours abordé chez Aconstruct. Lorsque nous construisons sur des friches industrielles, nous relevons les défis en apportant des solutions; pour limiter les émissions de CO2, les nuisances olfactives; pour répondre aux besoins en matière d'assainissement ou encore pour limiter l'impact sur la qualité de l'air.

Nos experts travaillent en permanence sur des défis liés à l'environnement et veillent à ce que vous soyez également concerné par le développement durable.

Les investissements tenant compte de l'empreinte écologique permettent de renforcer les relations extérieures pour mieux vivre ensemble et en harmonie avec ses voisins.





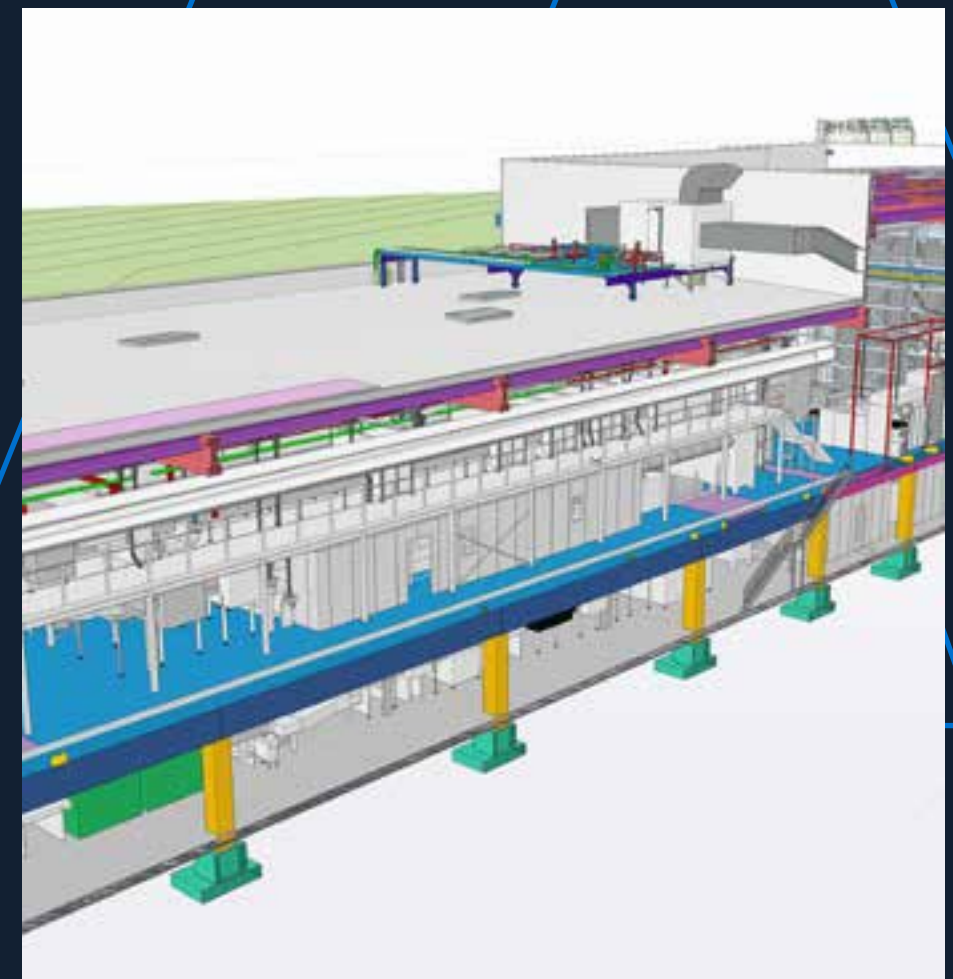
# PILIER

## 03.

### — BIM

La digitalisation fait désormais partie de l'ADN de notre société. Notre approche offre une immense valeur ajoutée dans le monde de la construction. Chez Aconstruct, nous croyons fermement au travail avec le BIM (Building Information Modeling). Nous créons un jumeau numérique en 3D des bâtiments. Cette version virtuelle intègre toutes les exigences techniques nécessaires et offre des informations précieuses pour faire le lien avec l'écosystème de l'entreprise.

Avec nos outils performants, nous apportons des solutions et supprimons les conflits dès la conception du projet. Nous privilégions le modèle BIM ouvert avec une structure standardisée des données pour faciliter les échanges d'informations avec toutes les parties prenantes du projet. La communication est ainsi fluide et rapide. Tenant compte du niveau de responsabilité de chacun des acteurs, les processus de validation et de décision sont simples et sécurisés.



Dès la conception du projet, nous apportons des solutions et supprimons les conflits.



# PILIER

## 04.

### — Réalisation

Avec l'approche particulière d'Aconstruct, vous pouvez classer verticalement tout préjugé sur l'efficacité d'un chantier. Une préparation pointue garantit la bonne exécution des travaux aussi bien sur le plan qualitatif que temporel et, permet de rencontrer moins d'obstacles que lors d'une approche traditionnelle.

Grâce à une **coordination approfondie**, tous les travaux sont correctement organisés et chaque acteur connaît parfaitement sa tâche. Comme pour un puzzle : Aconstruct a présélectionné et trié toutes les pièces, il ne reste plus qu'à les assembler sur place par des personnes expérimentées et motivées. Le projet passe ainsi efficacement de la version numérique à la réalité sur le terrain.





— NOTRE TEAM

# Building Together

Coming together is a beginning,  
Staying together is progress,  
Working together is success.

HENRI FORD

01. Valeurs

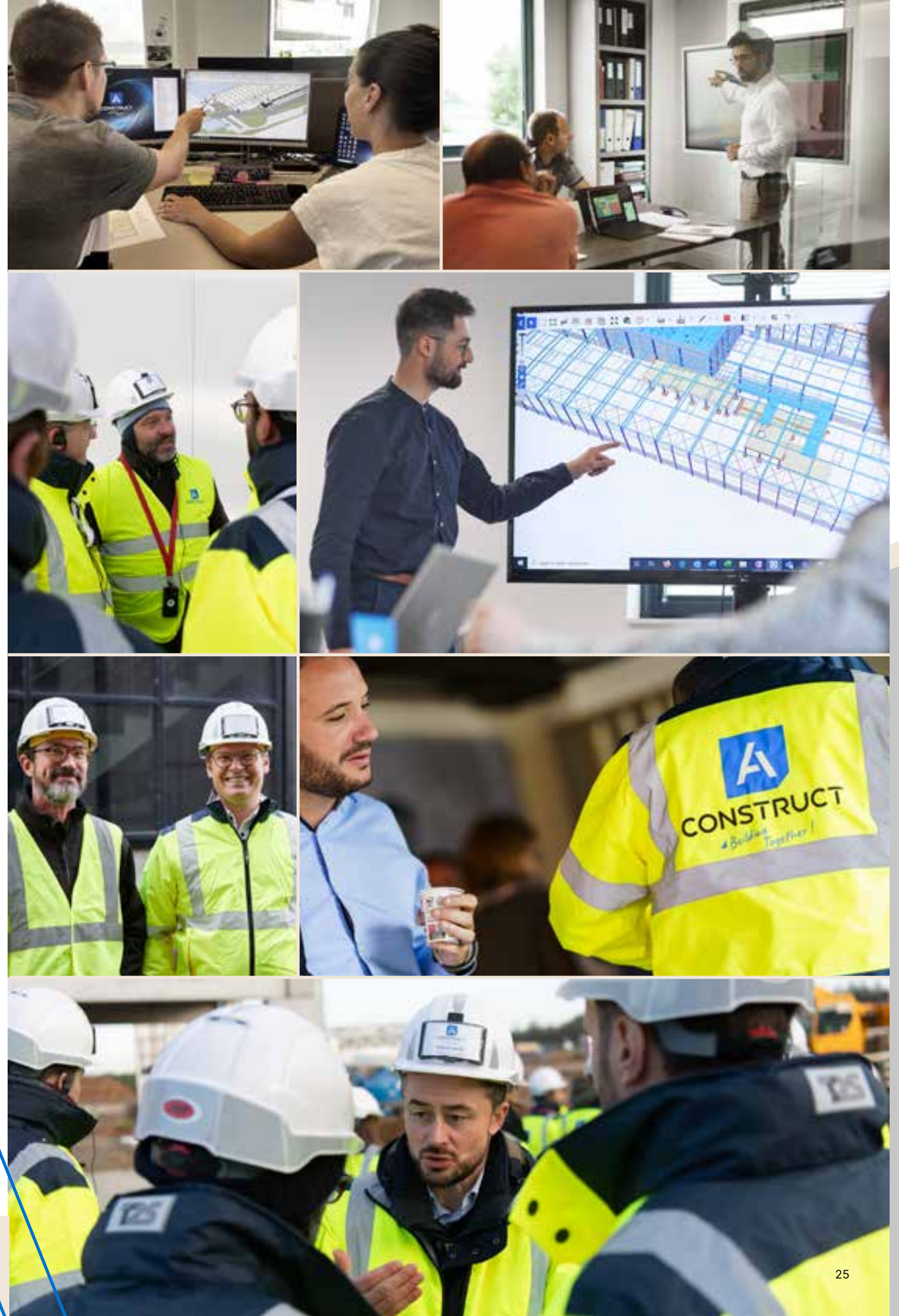
---

02. A-cademy

---

# 01. Valeurs

- excellence
- confiance
- réactivité
- partenariat
- positivisme
- people-oriented





# 02.

— A-CADEMY

## Apprendre ensemble.

La A-Cademy est le collège interne de notre entreprise. Ici, nous formons soigneusement chaque nouveau collaborateur à nos méthodes de travail et à notre philosophie.

« Il n'y a pas que nos clients qui méritent le meilleur ». Lorsqu'un nouveau collaborateur intègre l'équipe Aconstruct, nous lui attribuons un parrain ou une marraine pour le guider, comme une « boussole » à laquelle se fier au sein de l'entreprise. Cela permet à chacun de percevoir facilement et rapidement notre vision d'entreprise. **Au sein de la A-Cademy, chaque membre du personnel bénéficie de temps de formation de manière régulière,** aussi bien en interne qu'en externe.

Des visites de sites sont également programmées. Nos collaborateurs sont informés en permanence des dernières nouveautés en matière d'innovation et de digitalisation.

La A-Cademy ajoute de la valeur à notre entreprise, une valeur humaine indispensable.



TEAM



— NOS SECTEURS

# Le sur-mesure est notre norme.

Qu'il s'agisse d'un bâtiment industriel, d'un projet logistique d'envergure ou de tout autre projet, chaque bâtiment est unique et mérite une approche adaptée à vos besoins, vos exigences et votre budget. L'ADN de l'entreprise doit transparaître immédiatement lorsqu'on arrive dans vos locaux ! C'est la meilleure garantie pour que vous puissiez harmoniser efficacité et qualité de travail.

01. Bâtiments industriels

---

02. Projets logistiques

---

03. PME

---

## 01. Bâtiments industriels

# Fourneo Leulinghem

Fourneo, start-up agroalimentaire spécialisée dans la fabrication de Pinsa et Focaccia a mis au point un processus de fermentation innovant en 72h à haute hydratation, similaire à la fabrication artisanale. Pour lancer son activité de production, **elle avait besoin d'une usine totalement optimisée autour de son processus.**



## — Un projet vitrine tourné vers le futur

Véritable projet vitrine pour la start-up, le challenge était de taille : **créer un bâtiment entièrement optimisé autour d'un processus de fabrication unique au monde et évolutif.** Dans un premier temps Aconstruct a accompagné Fourneo pour trouver un site adapté géographiquement et dimensionné pour les ambitions du projet. Durant les phases de conception et réalisation, Aconstruct s'est appuyé sur l'ensemble de ses compétences et a su s'adapter continuellement pour trouver

des solutions aux contraintes réglementaires et techniques.

**Le résultat ?** La construction d'un bâtiment résolument tourné vers l'optimisation et l'avenir avec l'intégration d'une première ligne de production et dimensionné pour en accueillir une deuxième. Duplicable à l'identique, il pourra à terme recevoir 4 lignes et ainsi atteindre une productivité optimale.



# Fourneo Leulinghem

**Certifié BREEAM Good**, le projet répond à des exigences environnementales et humaines.

Aconstruct et Fourneo ont porté une attention particulière à l'impact écologique et au bien-être des femmes et des hommes évoluant sur le site tant sur la partie chantier que sur la partie utilisation de l'usine.

Côté chiffres, l'usine de 11 000 m<sup>2</sup> dispose d'une zone de production de 5350 m<sup>2</sup> ainsi que d'un espace de stockage en froid positif et négatif de 1000 m<sup>2</sup>.

— Une architecture  
écologique  
et soignée





## 01. Bâtiments industriels

# Trinature Blaringhem

Trinature France, spécialiste des fruits et légumes surgelés, ainsi que des produits prêts à l'emploi, s'associent à trois acteurs forts de l'Union européenne : Agrifreez (basé à Esquelbecq), Crop's (Ooigem) et FRDP (Avignon). Ensemble, ils voulaient créer à Blaringhem un bâtiment performant pour la transformation et la surgélation de légumes.



## — Une solution globale aux problèmes environnementaux.

La plus grande difficulté pour Aconstruct était de trouver une solution globale aux problèmes environnementaux, en partie parce que la réalisation du projet devait se dérouler sur un ancien site industriel. Pour cette friche industrielle, via une stratégie conceptuelle, **Aconstruct a mis en œuvre un plan d'action pour obtenir les autorisations administratives indispensables** (permis de construire et

autorisation d'exploitation). Un dossier complet traitant de nombreux sujets tels que l'archéologie, l'assainissement ou l'impact sur la faune et la flore a été réalisé. Construire sur une nappe phréatique abaissée a également nécessité une compréhension approfondie de l'aspect technique et, a augmenté le niveau de complexité du projet.



# Trinature Blaringhem

Le site est implanté sur une parcelle de 14 hectares dans le Nord de la France. Plus de 250 entreprises du secteur agricole se trouvent dans un rayon de 50 km. **Trinature France possède l'une des lignes de production les plus modernes de toute l'Europe** ainsi que 23 000 m<sup>2</sup> d'entrepôts de stockage en froid négatif.

Trinature est également précurseur en matière d'écologie. L'ensemble des déchets organiques d'origine végétale est utilisé comme source d'énergie pour alimenter une centrale électrique à biomasse. La station d'épuration qui traite les effluents a été conçue pour permettre de réutiliser les eaux usées issues de la production.



— “Le partenariat avec Aconstruct possède de réels atouts indéniables : Flexibilité, réactivité et transparence..”



“

“ Simplement, Trinature n’a pas la compétence pour la construction d’un site de cette ampleur. En s’appuyant sur Aconstruct, nous avons pu monter une équipe très réduite pour nous concentrer sur la partie métier, process. Le mode de fonctionnement, en partenariats, transparence et l’extrême flexibilité/réactivité d’Aconstruct sont de réels avantages dans notre cas particulier comparativement à une entreprise générale plus traditionnelle. ”

**Nicolas Caboche**  
Directeur de projet Trinature



# Ecofrost Péronne



# Ecofrost Péruwelz





01. Bâtiments industriels  
AUTRES REFERENCES

# Biové Arques



# NCG Hordain





# 01. Bâtiments industriels

## AUTRES REFERENCES

### U-Shin Abbeville



### Sarbec Cosmetics Neuville-en-Ferrain





## 02. Projets logistiques

# Dailycer-Mulder Faverolles

Dailycer fait partie de Mulder Natural Foods à Roulers. En 1983, elle investit avec l'ouverture de la première unité de production céréalière en France. L'entreprise a récemment investi dans **un entrepôt grande hauteur avec stockage automatisé** à Faverolles.



— Capacité de stockage maximale dans un espace minimal.

Sur l'ancien site de Banania, Aconstruct a relevé le défi de créer, sur un espace minimal, un entrepôt de stockage disposant d'une capacité maximale.

En raison d'un planning serré sur la globalité du projet et d'une procédure réglementaire complexe qui a accompagné la conception du site, le dossier était un véritable défi en particulier en ce qui concerne les aspects environnementaux.





# Dailycer-Mulder Faverolles

A Faverolles (80), Dailycer - Mulder disposait déjà d'un espace de 33 000 m<sup>2</sup> pour produire plus de 450 références (produits céréaliers), dont 60 % sont destinées à l'exportation. Grâce à l'approche d'Aconstruct, **un entrepôt grande hauteur d'une capacité de 40 000 palettes a été construit à proximité de cette usine, à 16 mètres des limites de propriété.** Dailycer a pu poursuivre ses activités industrielles sans aucun problème pendant toute la durée d'exécution des travaux.



— “Aconstruct s’est imposé comme un partenaire fiable et structuré.”



“

“ Dès le début de notre projet de construction d'un bâtiment grande hauteur de stockage automatique pour une capacité de 40 000 palettes, Aconstruct s'est imposé comme un partenaire fiable et structuré pour accompagner Dailycer dans les différentes phases (de la conception à la réalisation). Avec une équipe de professionnels expérimentés, Aconstruct était en mesure de nous proposer des solutions pragmatiques à des problèmes complexes. Ainsi, nous avons pu concevoir un projet complet présentant une multitude de contraintes sur un site industriel en fonctionnement 7/7 et 24/24 tout en respectant un planning très serré.

La maîtrise de la réglementation et la compréhension du fonctionnement de l'administration sont un des atouts majeurs d'Aconstruct. Ils ont pu gérer et conseiller Dailycer pour faire aboutir les phases liées au Permis de Construire, les autorisations pour les installations classées et les problématiques environnementales, de telle sorte que le résultat atteint soit le plus proche possible de la conception cible. La construction finale sera bien un bâtiment de grande hauteur avec les dimensions espérées en début du projet.

Dans la conduite du projet sur le terrain, Aconstruct fait preuve d'une très bonne organisation et une forte flexibilité pour gérer les chantiers en coordination avec les équipes internes et les différents prestataires. Les différentes stratégies de “phasage”, le pilotage opérationnel et l'écoute permettent la poursuite des activités industrielles avec le minimum d'impacts possibles. ”

**Mohamed Salim**  
PDG Dailycer





## 02. Projets logistiques

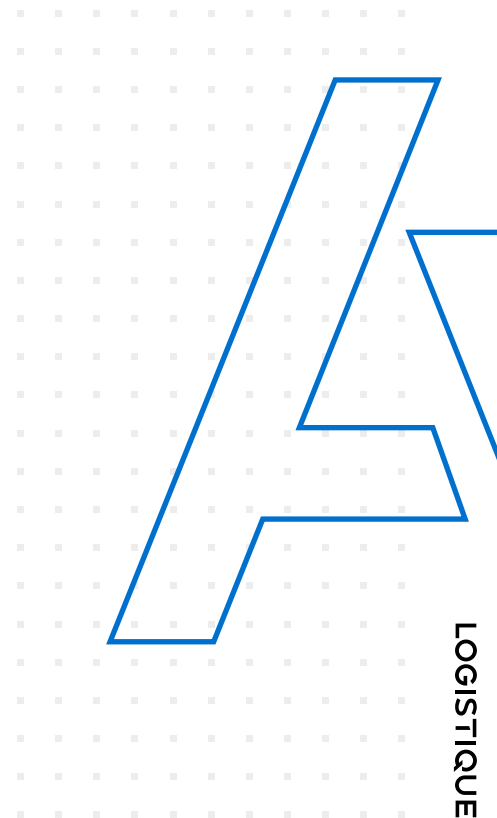
# Lineage Logistics Harnes

Lineage Logistics est le leader mondial dans les services logistiques à température contrôlée. En 2021 il fait l'acquisition de Kloosterboer, spécialiste dans le domaine au niveau Européen. **Sur le site de Harnes, les 2 logisticiens souhaitent investir dans une importante extension d'entrepôt grande hauteur en froid négatif.** Jusqu'à ce projet, Kloosterboer exploitait un bâtiment appartenant à McCain, l'un de leurs clients importants.



## — Stratégie globale pour Lineage.

En vue de l'extension, Lineage a acheté un terrain adjacent où devait être situé l'entrepôt. Dans un premier temps, il ne pensait pas pouvoir utiliser la totalité de la parcelle et envisageait de n'utiliser que partiellement la surface achetée. Grâce à une connaissance approfondie de la réglementation française et en pensant « out of the box », **Aconstruct a réussi à obtenir auprès des autorités locales un permis de construire et d'environnement pour toute la surface.** Avec notre stratégie globale et notre vision plus large que le projet d'extension, nous avons offert à Lineage Logistics la possibilité de construire plus grand que ce qu'il avait cru possible au départ.





# Lineage Logistics Harnes

Le résultat ?

Un entrepôt frigorifique automatisé de grande hauteur (34 m), d'une surface de 18 000 m<sup>2</sup> et d'une capacité de stockage de 61 400 palettes. Dans la conception technique du bâtiment, **Aconstruct s'est appuyée sur son expertise approfondie en matière de processus logistiques et des technologies à appliquer pour proposer un outil performant et économe en énergie.**

Pour optimiser les flux matières et matériels, nous sommes intervenus en tant que conseiller sur la mise en place du système d'automatisation.

— “Aconstruct nous a aidé à adapter notre projet d'entrepôt grande hauteur à la réglementation française ”



“

“ Par sa connaissance des contraintes constructives des entrepôts frigorifiques, des réglementations applicables et des acteurs locaux, **Aconstruct a pu nous accompagner tout au long de la conception, jusqu'à l'obtention des différentes autorisations administratives.** Et cela en permettant de caler au mieux avec les exigences de planning du projet. Tout au long de la 1ère et 2ème phase de construction, Aconstruct a veillé à intégrer au mieux les autres prestataires (froid, rack, automatisme) et continue sur la 2nd phase qui est en cours. Les travaux, lors de cette 1ère étape, ont été réalisés conformément au cahier des charges et de manière qualitative. ”

“ Aconstruct nous a aidé à adapter notre projet d'entrepôt grande hauteur à la réglementation française, à le présenter aux autorités et enfin obtenir les autorisations en 9 mois. La phase d'ingénierie a mis en exergue toutes les contraintes liées au projet, la flexibilité d'Aconstruct nous a permis de trouver des solutions. ”

**Séverine Neumann,**  
Directrice des travaux Lineage Logistics



02. Projets logistiques - Grande hauteur  
AUTRES REFERENCES

# Ardo Gourin



# Ondulys St-Quentin

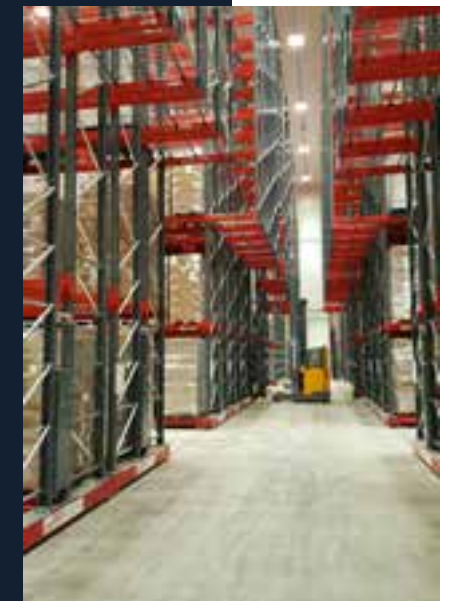




# Lineage Logistics Arras



# Conhexa-Duncold Loon-plage





02. Projets logistiques - Plateformes  
AUTRES REFERENCES

STEF  
Tubize



Heineken  
Mons-en-Barœul





03. PME

# Duflot Caudry

Duflot, basé à Caudry, développe et fabrique des produits techniques non tissés pour l'industrie depuis 1980. Dans la perspective d'une croissance continue, la PME souhaitait agrandir le site existant afin d'améliorer son exploitation.



## — Défis environnementaux

Chez Duflot, les défis environnementaux étaient nombreux. Sur la partie Ingénierie du nouveau bâtiment, une grande attention a dû être accordée à **l'installation de bassins de rétention** (pour les eaux d'extinction d'incendie et l'infiltration des eaux pluviales), **la sécurité incendie et les flux pour le déplacement du stockage actuel**.

**Aconstruct a pris des initiatives visant à promouvoir les installations pour la faune, la flore et la biodiversité sur le site.** Il était décisif de s'assurer de la conformité du site existant et optimiser les aspects économiques. En collaboration avec les autorités réglementaires françaises, **nous avons préparé le dossier technique et le dossier d'enquête publique.**



# Duflot Caudry

— Un espace de stockage  
de 3 000 m<sup>2</sup>.

Le site existant de l'entreprise Duflot comprenait une unité de production, des bureaux, une zone d'accueil et d'expédition. Aconstruct a réalisé un espace de stockage adjacent d'une surface de 3 000 m<sup>2</sup>. En prenant soin d'harmoniser le projet avec les bâtiments existants, grâce à l'intégration des bassins collecteurs notamment, l'efficacité de l'entreprise s'est considérablement améliorée depuis la fin des travaux.



“

“ Durant toute la phase d'études, environnementale puis technique, les équipes en charge de notre projet ont fait preuve d'une grande écoute à nos besoins et contraintes. Leur expertise, leurs conseils ont permis d'établir les dossiers administratifs requis comme l'évaluation environnementale, le porter à connaissance, le permis de construire et surtout les faire valider auprès des administrations. Le suivi des travaux a été réguliers et rigoureux, et toujours en prenant en considération nos contraintes actuelles comme les coactivités et notre utilisation future du bâtiment. Les difficultés ponctuelles mais inhérentes sur la phase de réalisation ont été prises en compte et résolues avec réactivité et efficacité. Malgré le contexte difficile de 2020, les travaux et la réception du bâtiment ont été réalisés dans les délais prévus. Professionnalisme, écoute et confiance caractérisent la prestation réalisée par les équipes Aconstruct. ”

**Vincent Bricout,**  
Directeur de la production de Duflot



03. PME  
AUTRES REFERENCES

# Pure Salmon Boulogne-sur-Mer



# Alurama Ieper





# John Driege Boulogne-sur-Mer



# API Autechaux





# Cloturespace Cappelle-la-Grande



# Arbres & Fleurs Pecquencourt





# TRAVAILLER ENSEMBLE – CLIENTS SATISFAITS



# CONSTRUCT

▲ Building Together!





—NOTRE ÉQUIPE  
NOTRE FORCE



## — CONTACT



**ACONSTRUCT FRANCE**  
31bis, Rue de Reckem  
59960 Neuville-en-Ferrain (région Lille)  
T +33 (0)3 28 76 90 33  
[info@aconstruct.fr](mailto:info@aconstruct.fr)  
[www.aconstruct.eu](http://www.aconstruct.eu)



**ACONSTRUCT BELGIQUE**  
Ter Waarde 50  
8900, Ieper  
T +32 (0)478 94 25 13  
[info@aconstruct.be](mailto:info@aconstruct.be)  
[www.aconstruct.eu](http://www.aconstruct.eu)







CONSTRUCT

▲ Building Together !