



Keeping you safer



# Unex Trut 60<sup>®</sup>

## Installations sûres, pérennes et économiques



Afin de respecter les caractéristiques définies dans ce document, l'installation doit être réalisée conformément aux instructions de montage disponibles sur le site web : [unex.fr](http://unex.fr)



## Sommaire

Unex Trut 60®	4
Avantages de la gamme Unex Trut 60®	6
Support horizontal isolant 60	8
Rail isolant 60	10
Pied isolant et Jonction variable isolante 60	12
Jonction de blocage isolante 60	20
Support lesté	21
Caractéristiques de la gamme Unex Trut 60®	22
Table de références et colisages	28
U-Digital Services	29
Services Unex	30

Keeping you safer



# Unex Trut 60®

Chez Unex, nous avons anticipé l’avenir en introduisant sur le marché les premiers systèmes isolants innovants de cheminement de câbles pour les installations électriques, de communication et de climatisation.

Depuis nos débuts, nous avons servi nos clients conformément à nos valeurs et à notre engagement pour leur sécurité.

Fidèles à cet engagement, nous vous présentons un nouveau système Unex Trut 60® qui complète notre gamme actuelle de supports, compatibles avec les gammes de Chemins de câbles isolants 66 et nos Echelles à câbles isolantes 67.

Cette solution est conçue pour tout type d’installation au mur, au sol ou au plafond, en intérieur comme en extérieur face aux intempéries.



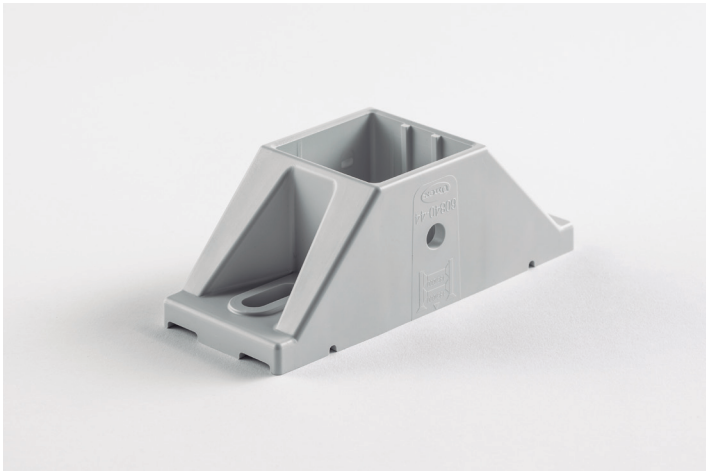
## Gamme Unex Trut 60®



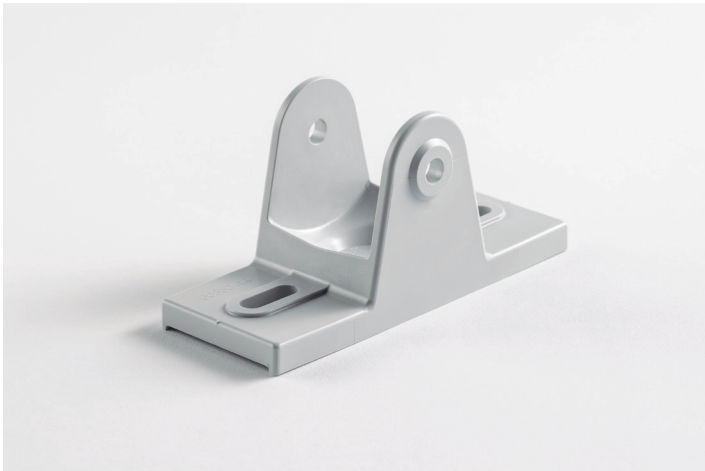
Support horizontal



Rail isolant



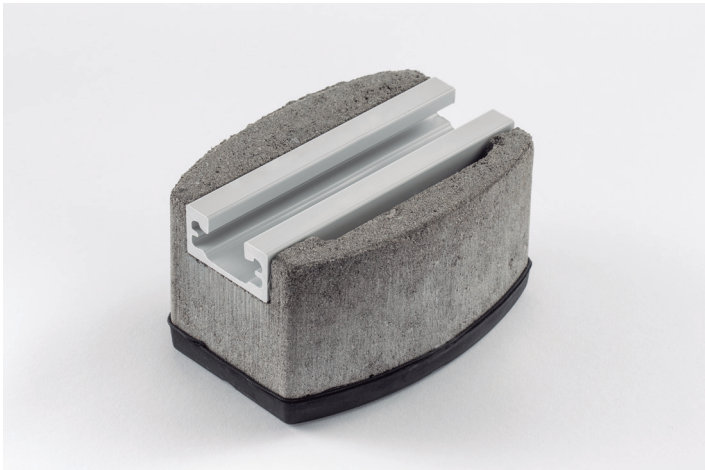
Pied



Jonction variable



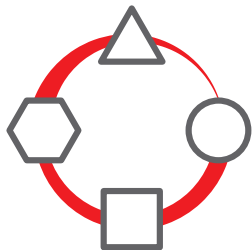
Jonction de blocage



Support lesté

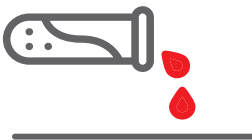


# Avantages de la gamme Unex Trut 60®



## Modularité du système :

Possibilité de réaliser de nombreux montages avec un minimum de références.



## Tenue à la corrosion :

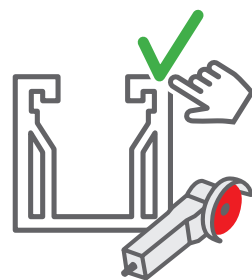
La gamme isolante Unex Trut 60 est inaltérable face à la corrosion humide et saline et présente un très bon comportement à la majorité des agents chimiques. Elle apporte ainsi une meilleure pérennité et sécurité aux installations.



## Optimisation des coûts :

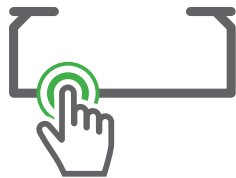
Mise en oeuvre rapide du système. Le temps de montage et donc le coût de l'installation sont réduits.

Le système est isolant, la mise à la terre et sa maintenance sont évitées.



## Montage sûr :

La manipulation et la découpe des rails isolants de la gamme Unex Trut 60® ne produisent pas d'arêtes ou de bavures coupantes pour les câbles ou les mains de l'installateur.



## Sécurité électrique :

Pas de risque de contact indirect sur nos produits.



Absence de mise à la terre ou de liaison équipotentielle.

Facilité d'installation, de montage et de maintenance.



Les courants de fuites et les courants vagabonds à travers les cheminements de câbles sont évités.

Evite les points chauds et les arcs électriques entre les câbles et le cheminement de câbles.



## Intempéries :

Nos solutions comptent sur plus de 45 ans d'expérience dans les installations exposées aux intempéries et aux rayons UV.



## Matière première :

Gamme fabriquée avec une matière première exclusive U48X, élaborée à partir d'un composant thermoplastique sans halogènes 100% recyclé.

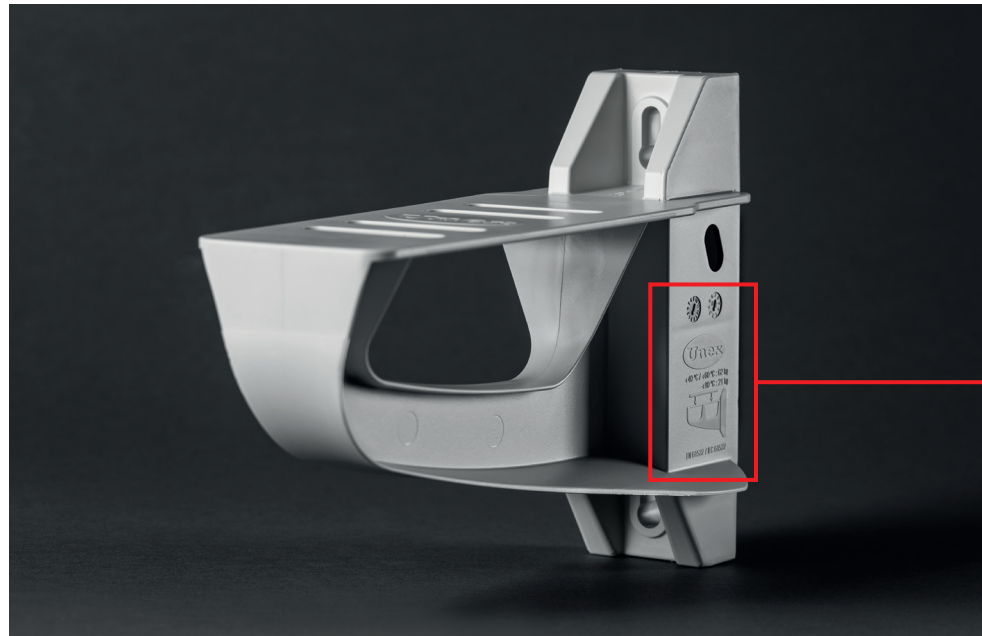


## Support horizontal isolant 60



Une seule gamme de supports pour la gamme de chemins de câbles isolants 66 et la gamme d'échelles à câbles isolantes 67 Unex.

Chaque support possède un marquage qui indique la charge possible en fonction de la température.

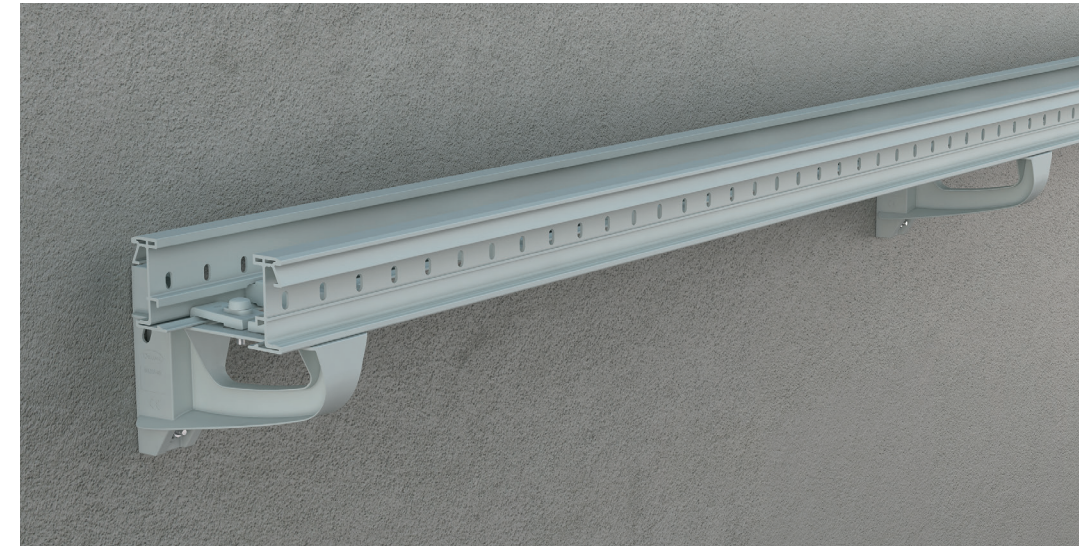


Réduction du temps de montage :

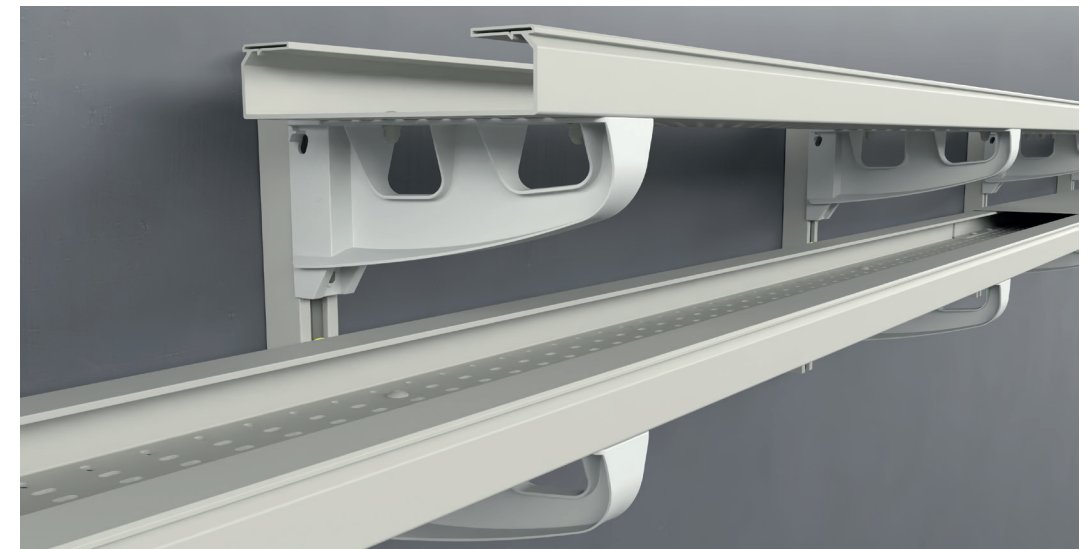
- Supports plus légers.
- Réduction du nombre de points de fixation au mur.
- Nouvelle conception facilitant la fixation du cheminement au support.
- Le positionnement vertical du support est facilité par un repérage sur le produit.

### Types de montage

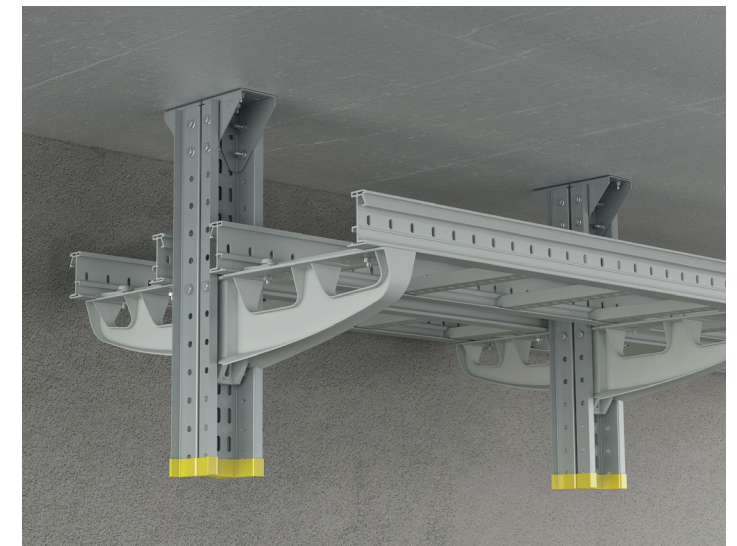
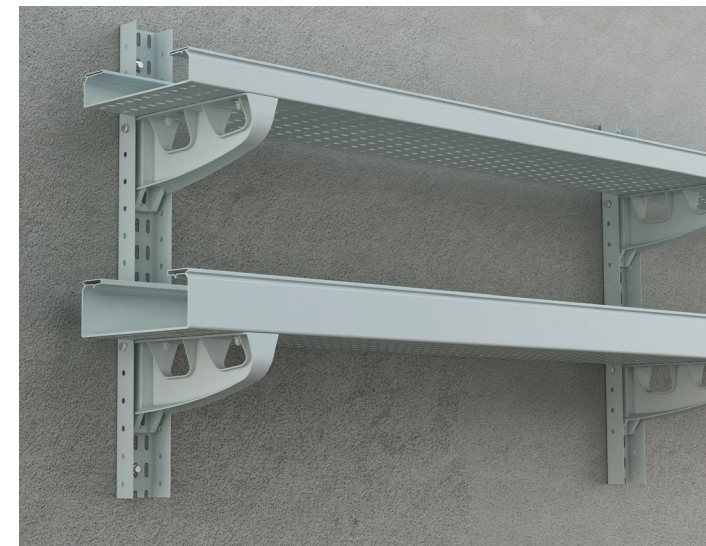
#### Directement au mur



#### Monté au mur sur rail isolant



#### Monté au mur ou au plafond avec des profilés U ou Omega





# Rail isolant 60

Le Rail Unex est un profilé type strut en matériau isolant pour contribuer à la sécurité des personnes.

Les fonctions de ce rail isolant sont : décaler les cheminements du mur ou du sol, aligner les supports ou servir de supports trapèze avec des tiges filetées.

Le rail isolant est idéal pour les environnements corrosifs, car il est insensible à la corrosion humide et saline et présente un très bon comportement à de nombreux agents chimiques. Cette caractéristique est obtenue grâce à la matière première exclusive utilisée, et ce, sans nécessité de recouvrement de protection.



## Types de montage

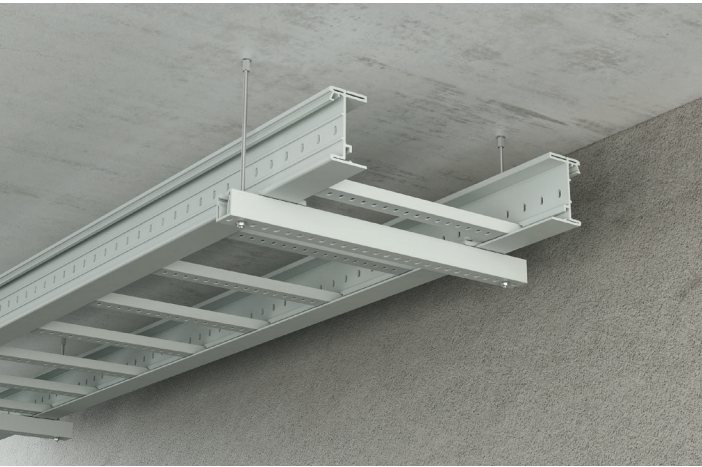
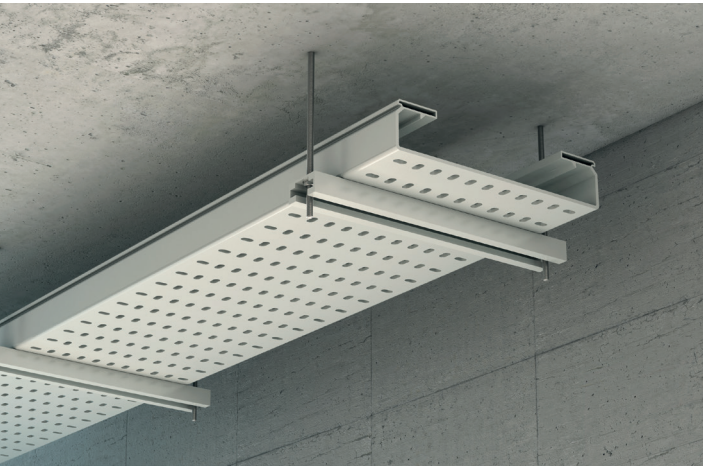
Directement au mur avec les Fixations Unex



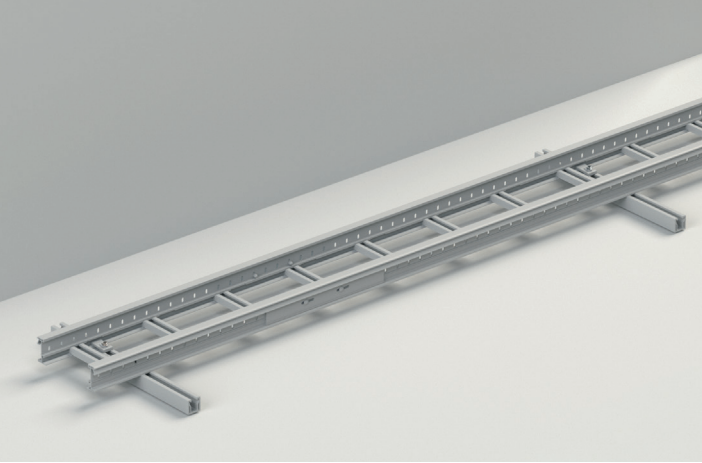
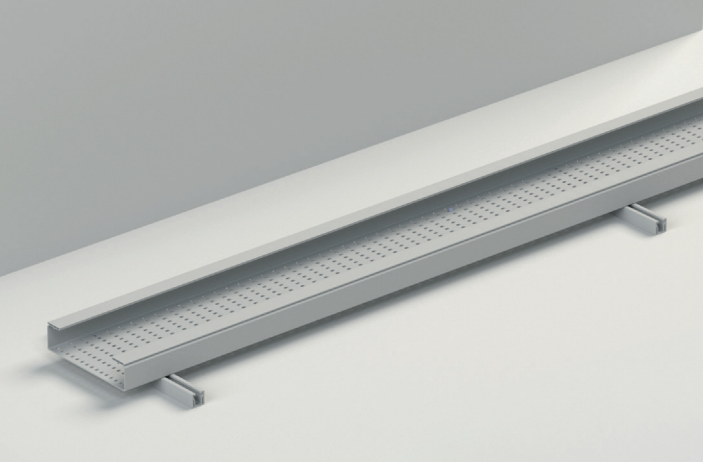
Directement au mur avec les Ecrous rail Unex



Depuis le plafond avec des tiges filetées



Directement au sol avec les Ecrous rail Unex





# Pied isolant et Jonction variable isolante 60

Les composants isolants pour rail Unex complètent la gamme Unex Trut 60® et permettent de réaliser de nombreux montages avec seulement deux références :

- Pied
- Jonction variable

Compatibles uniquement avec le Rail isolant Unex de 50x50 mm.

Système modulaire d'installation et de manipulation facile.

Bon comportement aux intempéries et à la majorité des agents chimiques.



## Types de montage

### Portique au plafond ou au sol avec le Pied isolant

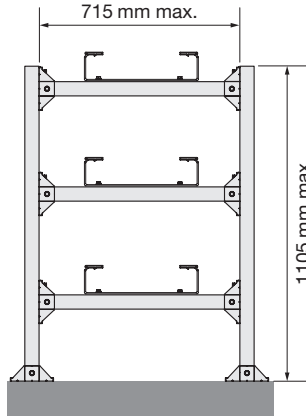
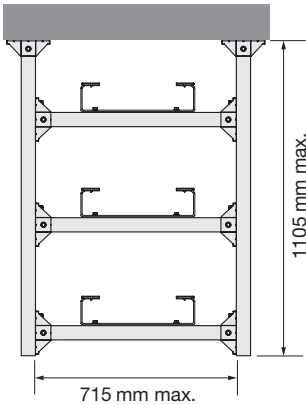
Configurations possibles avec le chemin de câbles isolant 66 et l'échelle à câbles isolante 67.

La hauteur maximale du rail vertical pour ces montages (plafond ou sol) est de 1105 mm et de 715 mm pour le rail horizontal.

Le type de cheminement installé détermine la distance entre supports.

Montage possible jusqu'à trois niveaux.

Pour un montage en portique avec trois niveaux d'échelles à câbles isolantes 67 de hauteur d'aile 135 mm, la distance maximale entre supports ne doit pas dépasser 2 m.





Pied isolant et Jonction variable isolante 60 - Type de montage

Semi-portique au plafond ou au sol avec le Pied isolant

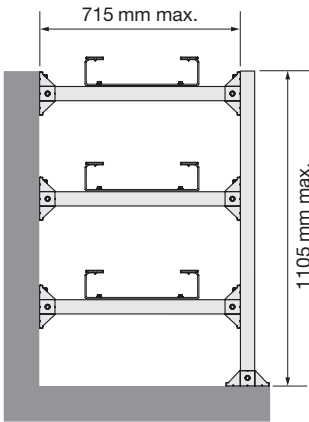
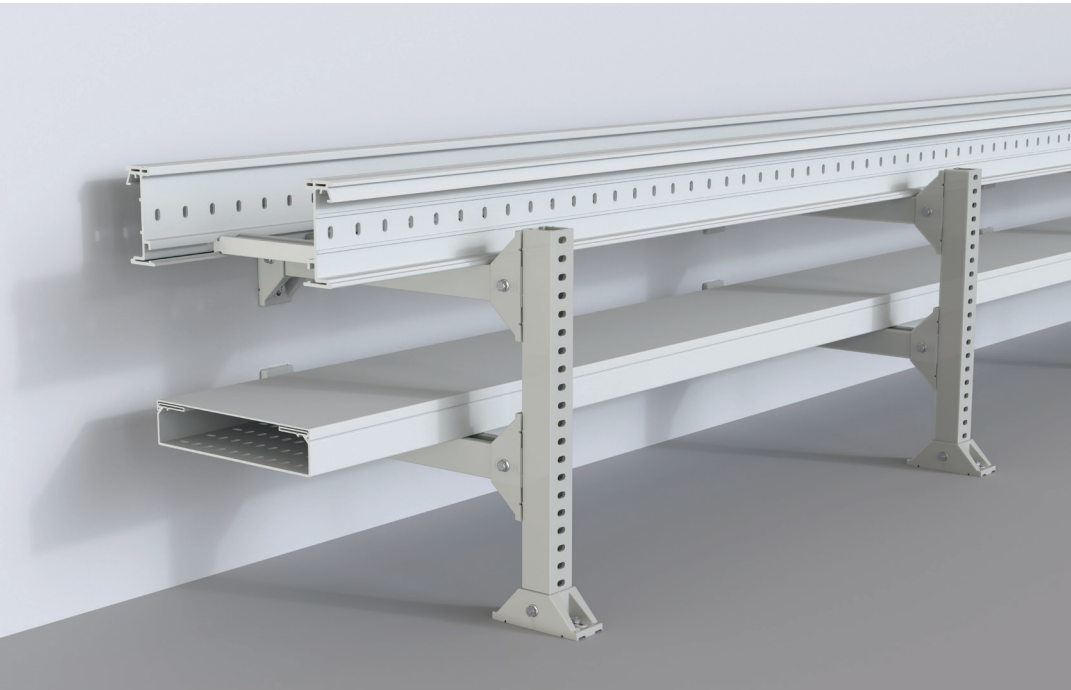
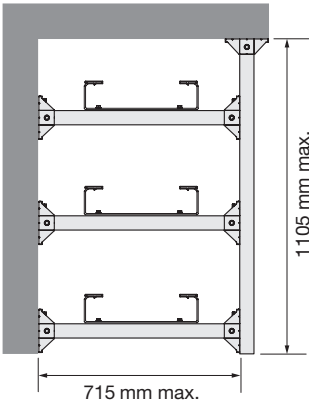
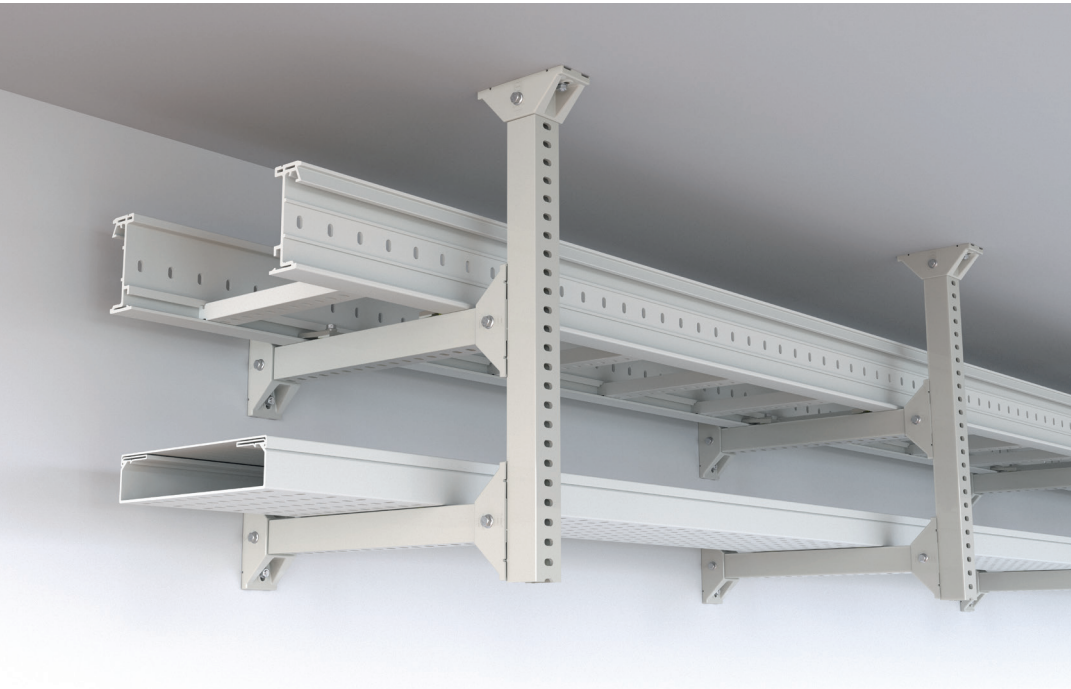
Configurations possibles avec le chemin de câbles isolant 66 et l'échelle à câbles isolante 67.

La hauteur maximale du rail vertical pour ces montages (plafond ou sol) est de 1105 mm et de 715 mm pour le rail horizontal.

Le type de cheminement installé détermine la distance entre supports.

Montage possible jusqu'à trois niveaux.

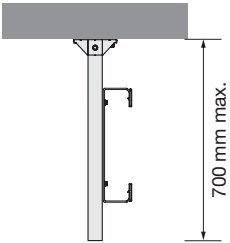
Pour un montage en portique avec trois niveaux d'échelles à câbles isolantes 67 de hauteur d'aile 135 mm, la distance maximale entre supports ne doit pas dépasser 2 m.



Montage drapeau du chemin de câbles au plafond

Montage possible avec toutes les dimensions de Chemins de câbles isolants 66.

La longueur maximale du rail isolant pour ce montage est de 700 mm depuis le plafond.



La distance maximale entre supports est :

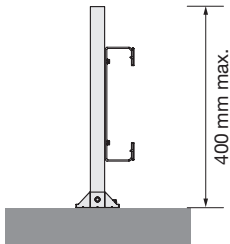
Matières premières	U23X U48X	
Température	≤ 40°C	≤ 60°C
Distance maximale entre supports	1,5 m	1 m



Montage drapeau du chemin de câbles au sol

Montage possible avec les Chemins de câbles isolants 66 jusqu'à une largeur de 300 mm.

La longueur maximale du rail isolant pour ce montage est de 400 mm depuis le sol.



La distance maximale entre supports est :

Matières premières	U23X U48X	
Température	≤ 40°C	≤ 60°C
Distance maximale entre supports	1,5 m	1 m



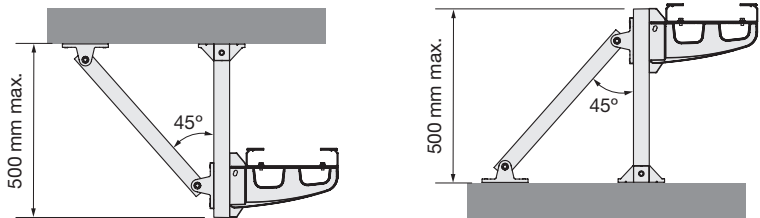


Pied isolant et Jonction variable isolante 60 - Type de montage

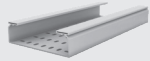

Pendard et poteau renforcés avec jambe de force pour support horizontal

Montage possible avec les Chemins de câbles isolants 66 et les Echelles à câbles isolantes 67 jusqu'à une largeur de 300 mm.


La longueur maximale du rail isolant pour ce montage est de 500 mm depuis le plafond ou le sol.

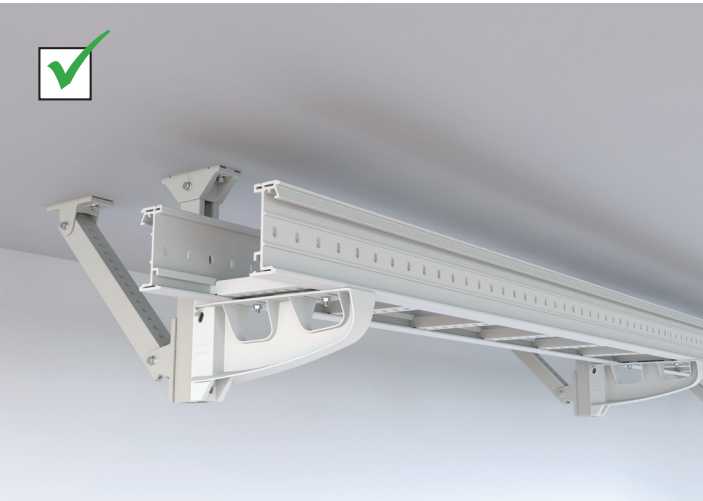
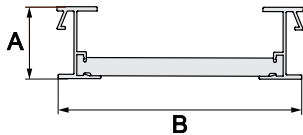



Pour les Chemins de câbles isolants 66 la distance entre supports est :

 Matières premières	<b>U23X</b> <b>U48X</b> 	
Température	≤ 40°C	≤ 60°C
Distance maximale entre supports	1,5 m	1 m

Pour les Echelles à câbles isolantes 67 la distance entre supports est :

 Matières premières	<b>U23X</b>	
Dimensions A x B max. (mm)	85 x 300	135 x 300
Distance maximale entre supports	40°C	2 m
Distance maximale entre supports	60°C	1,5 m



 Il est impératif de positionner la jambe de force comme illustré dans les cas précédents.

L'installation doit être réalisée conformément aux instructions de montage disponibles sur le site web : [unex.fr](http://unex.fr)

Seuls les montages décrits dans celles-ci sont autorisés.

Pour tout autre type de montage, contacter **l'assistance technique** au **04 78 43 69 55**.





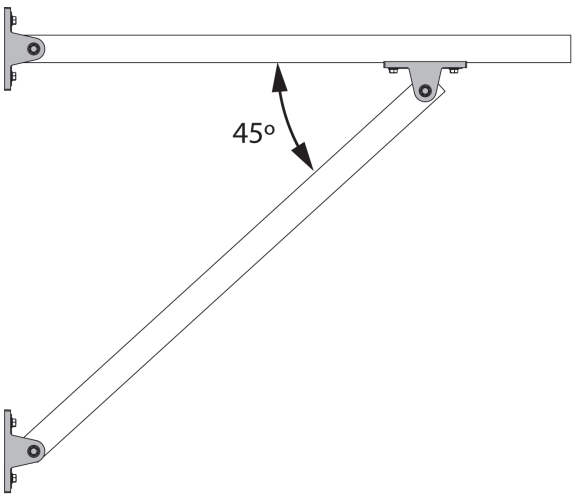
Pied isolant et Jonction variable isolante 60 - Type de montage

Montage sur murs voûtés

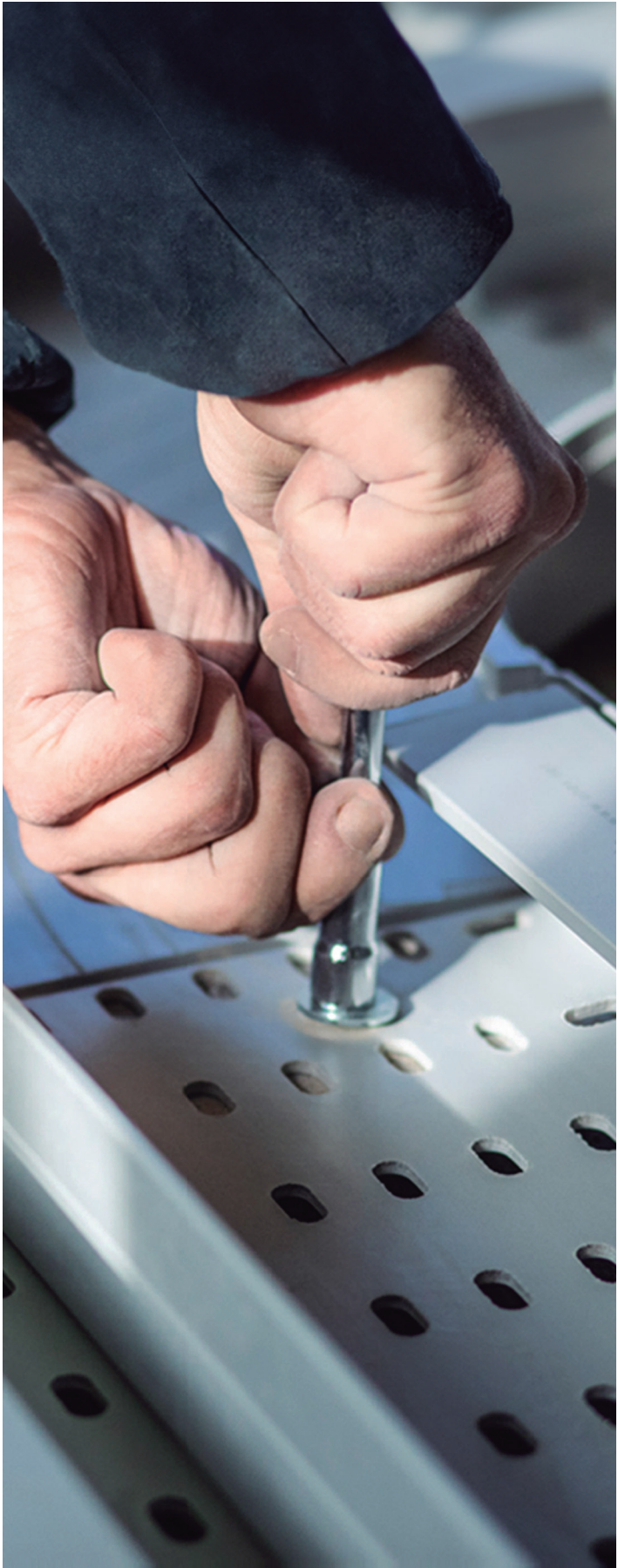
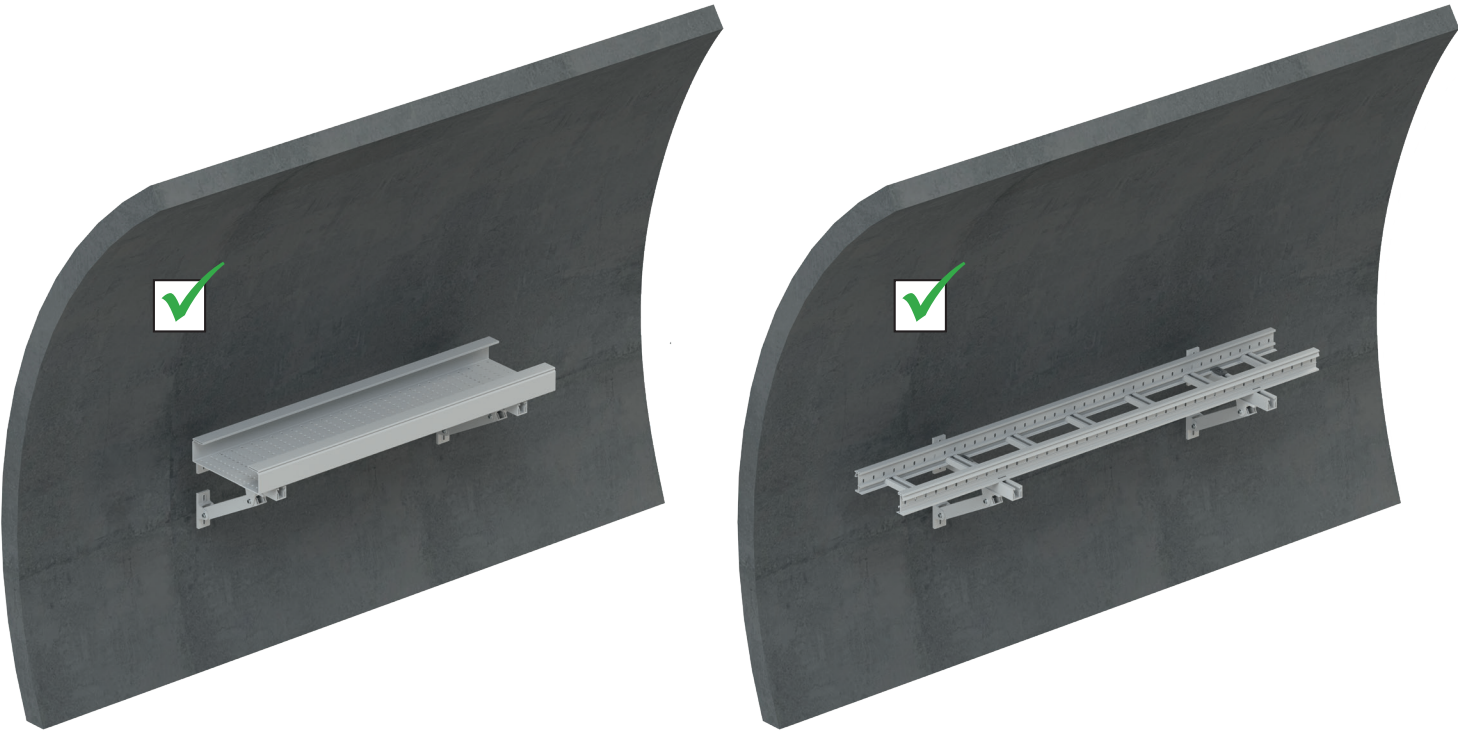
Montage possible avec les Chemins de câbles isolants 66 et les Echelles à câbles isolantes 67 jusqu'à une largeur de 300 mm.

Le rayon de courbure de la paroi est absorbé en utilisant 3 fixations variables.

L'angle du renfort doit être de 45° :



Le type de cheminement installé détermine la distance entre supports.



! Il est impératif de positionner le renfort comme illustré dans les cas précédents.

L'installation doit être réalisée conformément aux instructions de montage disponibles sur le site web : [unex.fr](http://unex.fr)

Seuls les montages décrits dans celles-ci sont autorisés.

Pour tout autre type de montage, contacter l'assistance technique au 04 78 43 69 55.





## Jonction de blocage isolante 60

La fonction principale de cette pièce est d'empêcher la rotation entre deux rails.

La jonction de blocage isolante 60 est compatible avec les deux dimensions de rails isolants Unex (25x50 mm et 50x50 mm).



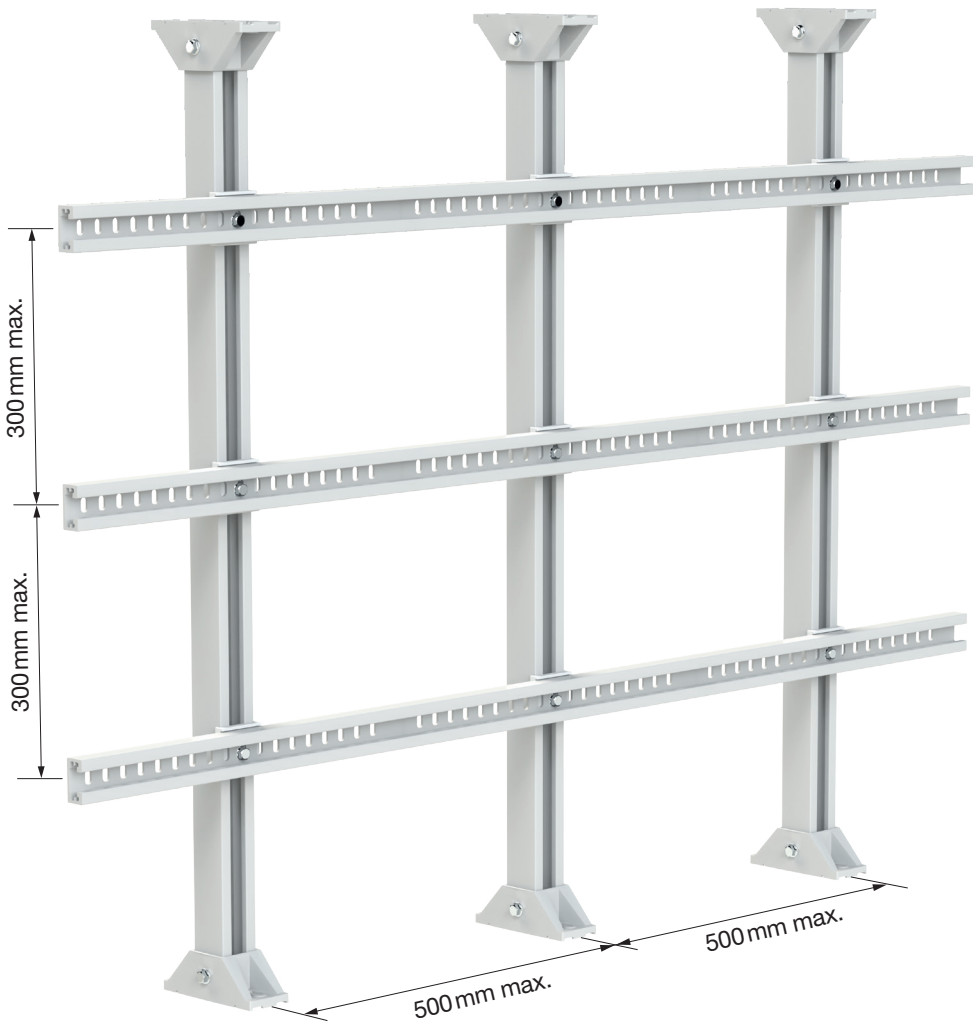
## Types de montage

### Structure de type quadrillage

Pour les installations où il n'est pas possible de percer les parois, comme par exemple des conteneurs en acier.

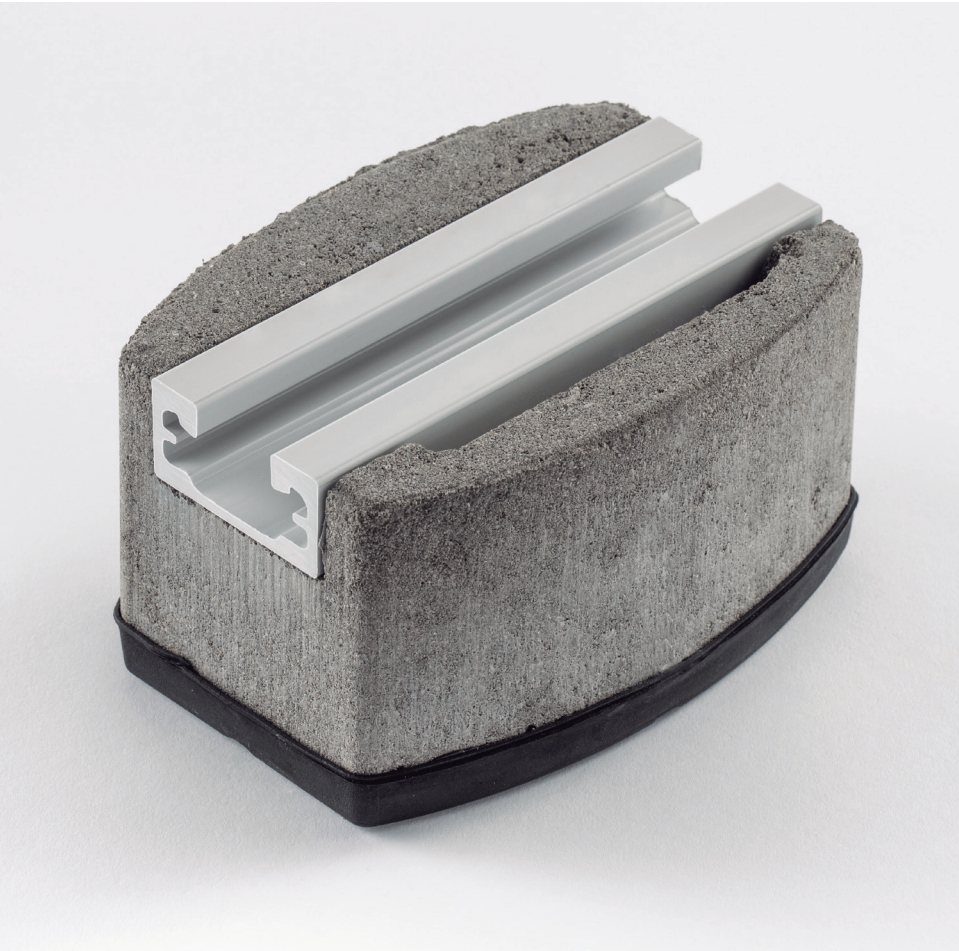
La **hauteur maximale** de cette structure est de **2m** et son ancrage au sol et au plafond est obligatoire.

Il est alors possible de fixer sur les rails de l'instrumentation, des capteurs, des petits coffrets, etc...



## Support lesté

Dans le cas de perforations impossibles sur le bâti, par exemple sur les membranes d'étanchéité, Unex propose des supports lestés pour nos cheminements de câbles. Ils sont prêts à l'emploi et ne nécessitent aucune fixation au sol.



Le support lesté Unex est équipé d'une semelle en caoutchouc injecté. Elle recouvre la base du plot et fournit un coefficient de frottement plus élevé entre le plot et la toiture.

Ses arêtes sont arrondies et permettent ainsi de protéger la membrane d'étanchéité.

De plus, la semelle possède deux lignes de drainage pour ne pas gêner l'écoulement de l'eau.





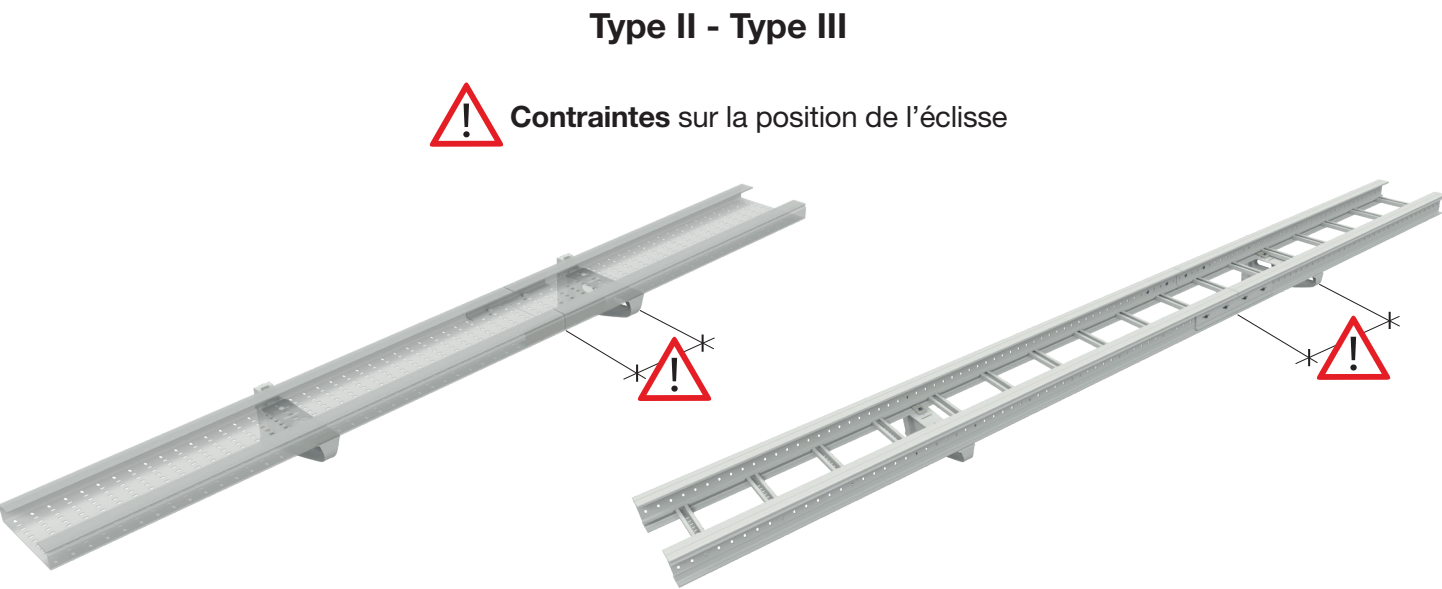
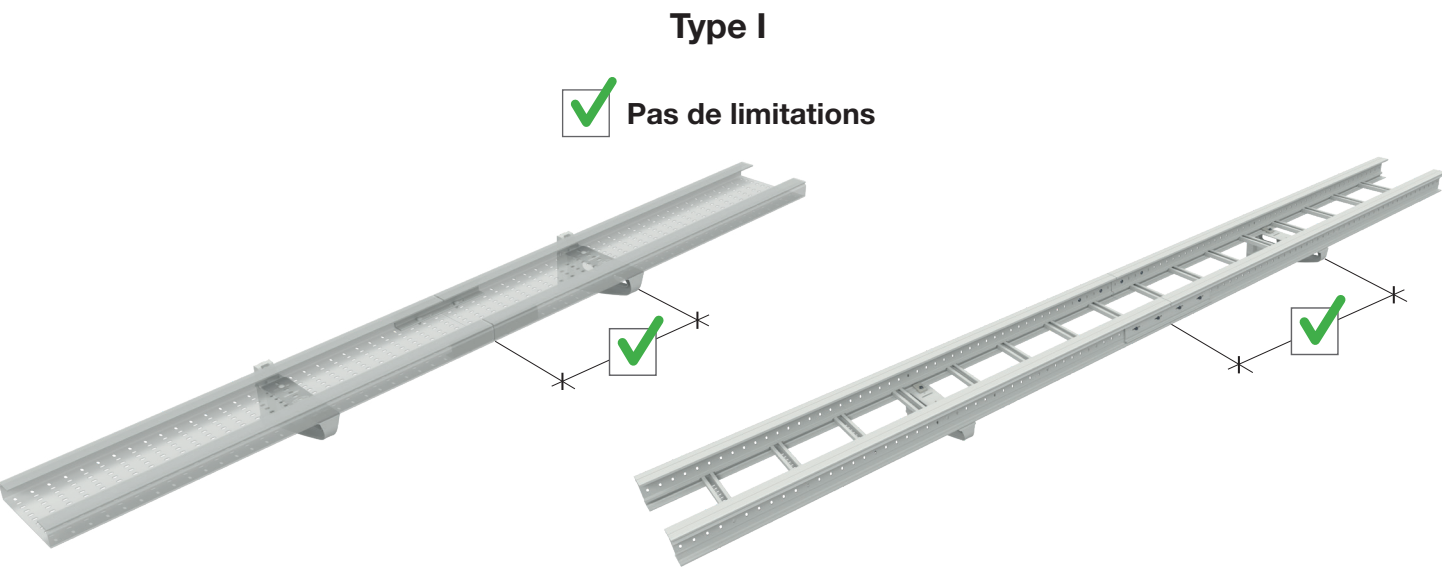
# Caractéristiques de la gamme Unex Trut 60®

## Tenue à la charge

La gamme Unex Trut 60® est conçue pour supporter les systèmes de cheminement de câbles 66 et 67 à pleine charge. La norme de cheminement de câbles EN 61537 a défini trois types d'essai pour calculer la charge maximale en fonction de la position de l'éclisse.

La meilleure solution : cheminement testé en **Type I**.  
Lors de l'installation, il n'est pas nécessaire de tenir compte de la position entre l'éclisse et les supports.

## Unex teste en essai de **Type I** tous ses cheminement à pleine charge



## Concept de pleine charge

Les cheminement de câbles sont de plus en plus remplis au cours de leur vie sans tenir compte du calcul initial de tenue à la charge.

Par sécurité, Unex a conçu ses cheminement pour :

- Résister à la charge équivalente à un remplissage en câbles de 100% de la section utile.
- Supporter sans rupture une charge supplémentaire de 70% de cette charge.



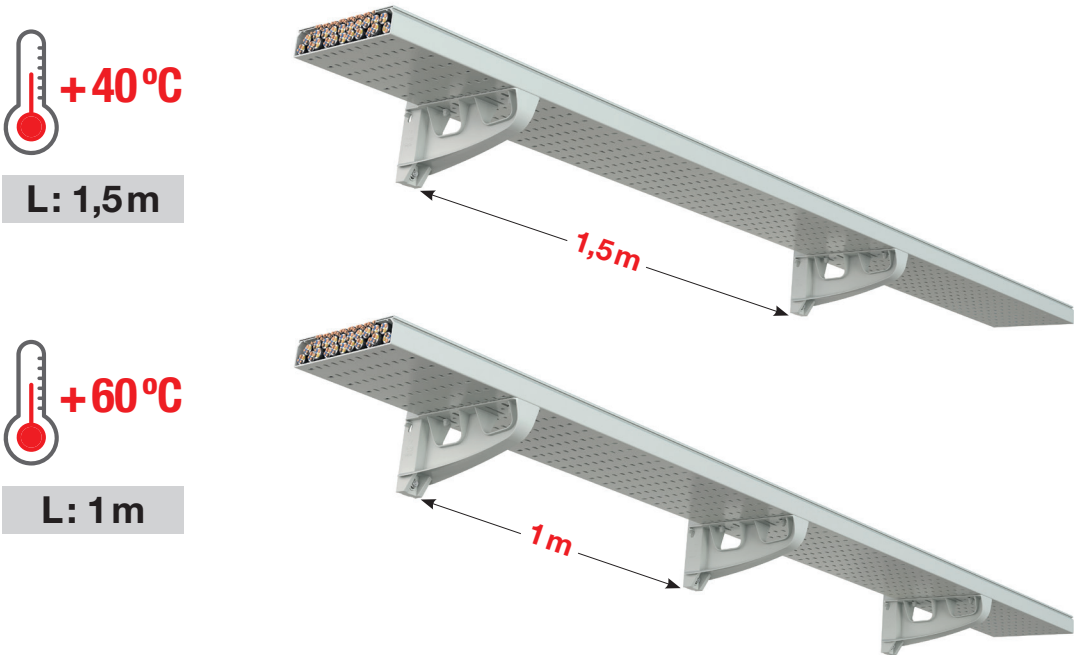
## Bénéfices pour le client

Simplification dans le dimensionnement du système de cheminement de câbles. Garantie de la tenue à la charge pour les futures extensions de l'installation.

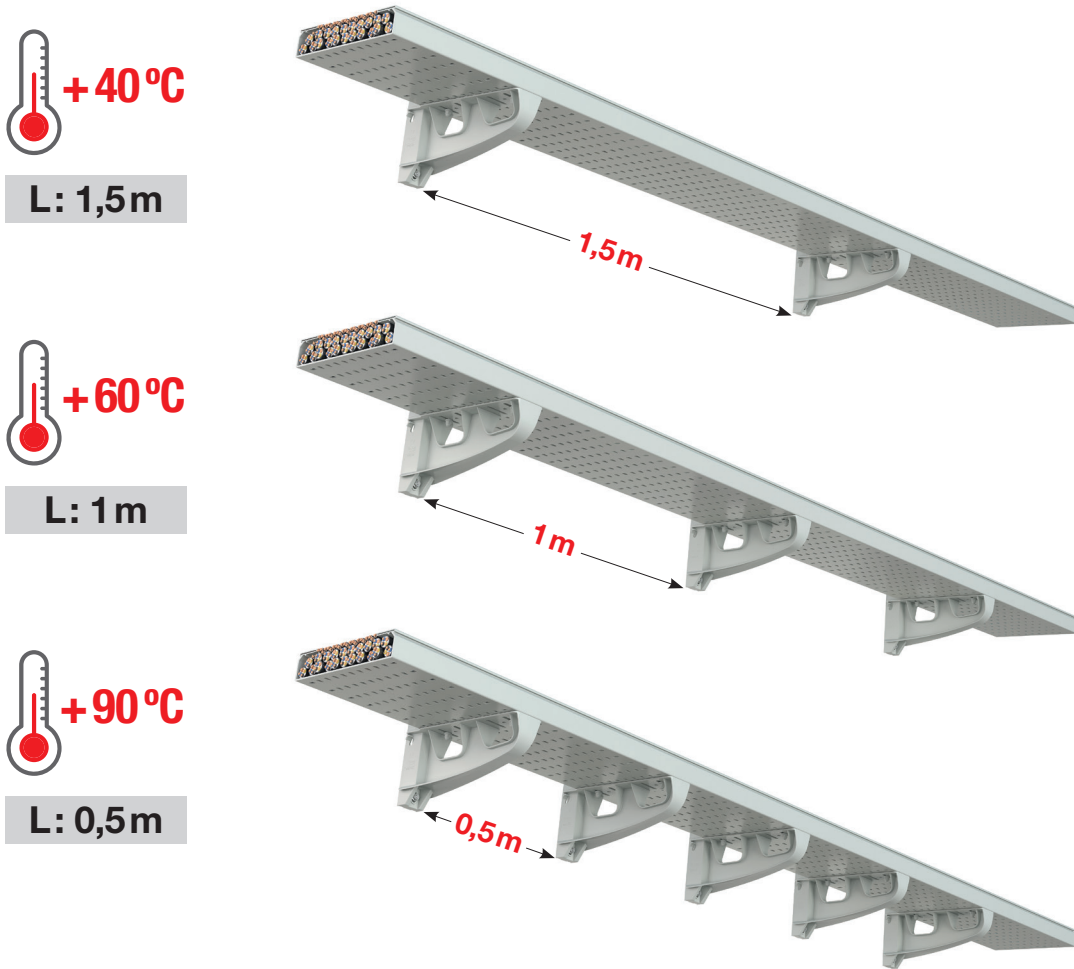


Charge pratique de sécurité Essai Type I s/EN 61537

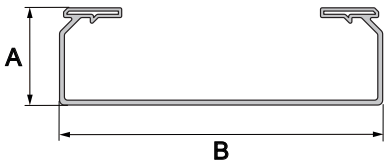
Type I pleine charge Chemins de câbles isolants 66 en U23X



Type I pleine charge Chemins de câbles isolants 66 en U48X



Unex dispose d'une large gamme de dimensions de chemins de câbles pour s'adapter à tout type d'installation.

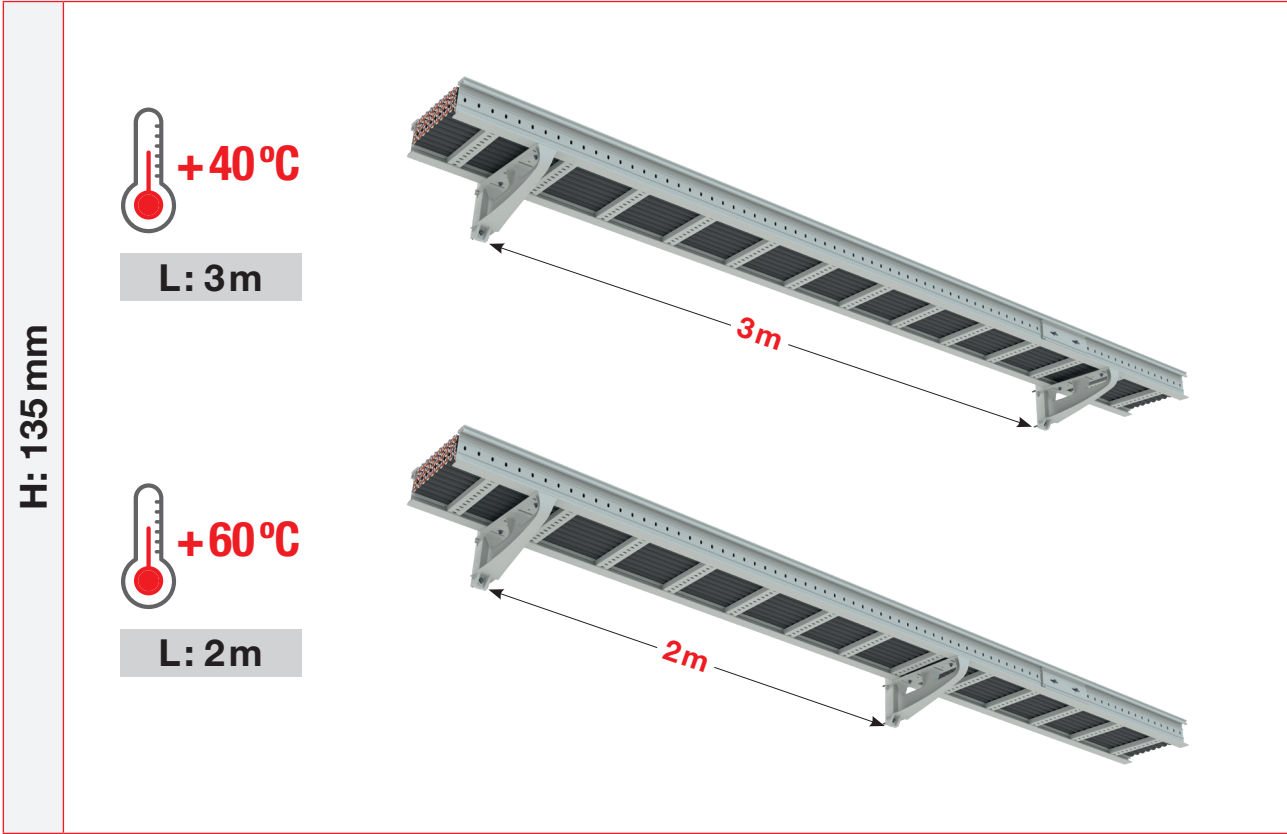
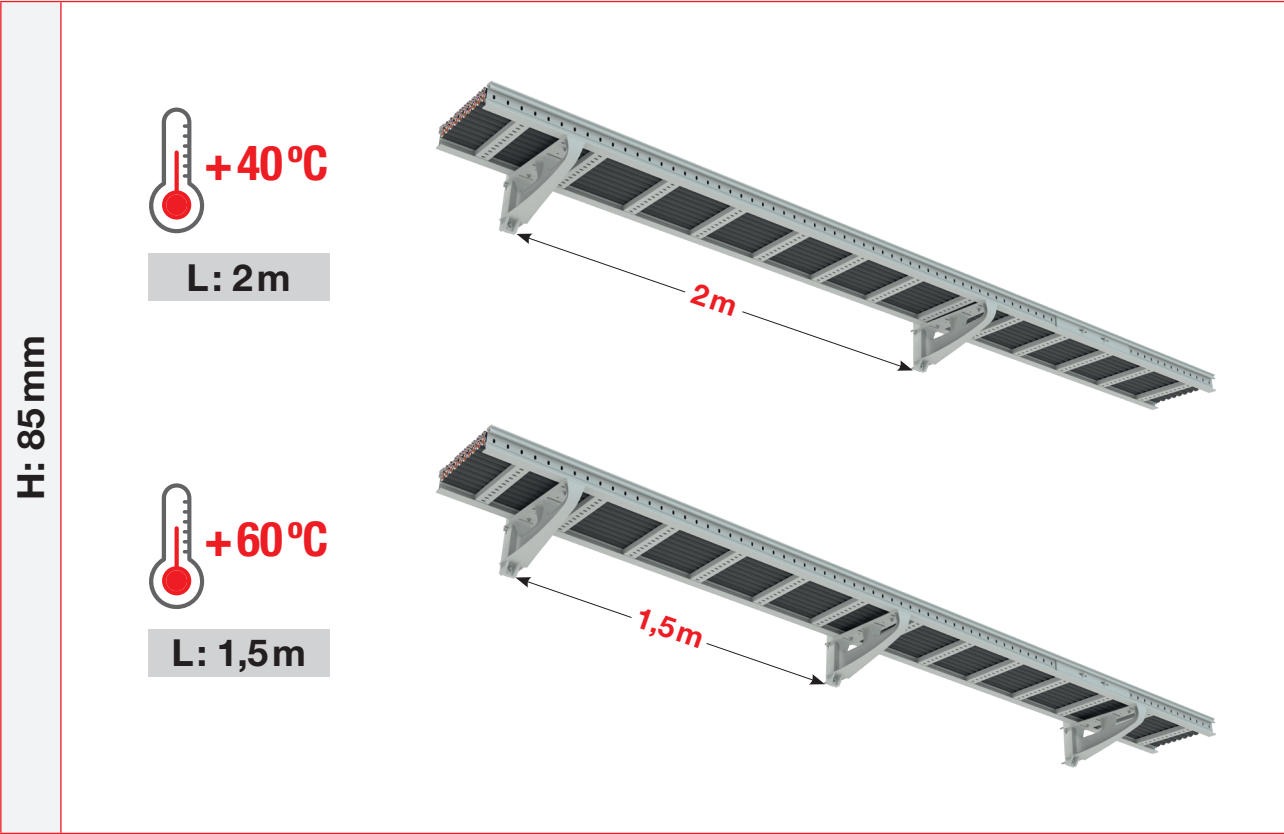


Charges pratiques de sécurité des Chemins de câbles isolants 66											
Dimensions AxB (mm)	60 x 75	60 x 100	60 x 150	60 x 200	60 x 300	60 x 400	100 x 200	100 x 300	100 x 400	100 x 500	100 x 600
CPS (Kg/m)	7,9	10,8	16,6	22,5	33,7	45,6	37,6	57,3	77,2	96,6	116,5

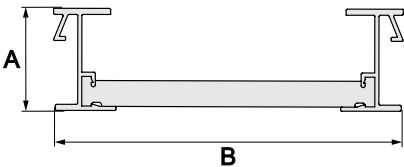


Charge pratique de sécurité Essai Type I s/EN 61537

Type I pleine charge Echelles à câbles isolantes 67 en U23X



Unex dispose d'une large gamme de dimensions d'Echelles à câbles pour s'adapter à tout type d'installation.



Charges pratiques de sécurité des Echelles à câbles isolantes 67											
Dimensions AxB (mm)	85x200	85x300	85x400	85x500	85x600	135x200	135x300	135x400	135x500	135x600	Dimensions AxB (mm)
CPS (Kg/m)	35,0	35,0	35,0	54,7	54,7	55,1	55,1	55,1	89,5	89,5	CPS (Kg/m)
CPS utile* (Kg/m)	14,8	25,0	35,0	44,6	54,7	20,6	37,9	55,1	72,3	89,5	CPS utile* (Kg/m)

\* Pleine charge = 0,0021kg/m/mm²  
Section utile



# Table de références et colisages

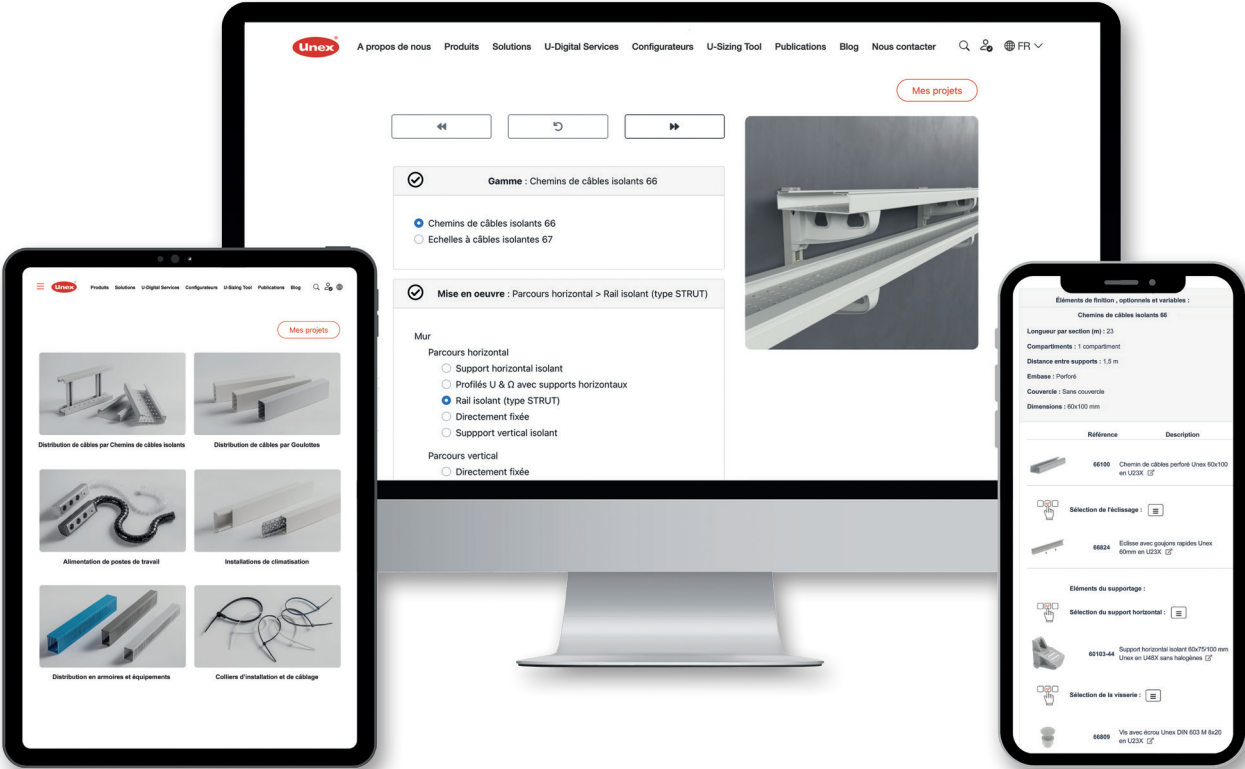
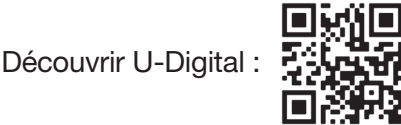
Réf. 60103-44: 4 p. Support horizontal isolant	Réf. 60153-44: 4 p. Support horizontal isolant	Réf. 60203-44: 4 p. Support horizontal isolant	Réf. 60303-44: 4 p. Support horizontal isolant
Réf. 60403-44: 4 p. Support horizontal isolant	Réf. 60503-44: 4 p. Support horizontal isolant	Réf. 60603-44: 4 p. Support horizontal isolant	Réf. 60202-48: 16m Rail isolant 25x50 mm
Réf. 60204-48: 8m Rail isolant 50x50 mm	Réf. 60840-44: 4 p. Pied	Réf. 60850-44: 4 p. Jonction variable	Réf. 60810-44: 12 p. Jonction de blocage
Réf. 60155-48: 2 p. Support lesté 150 mm	Réf. 60305-48: 1 p. Support lesté 300 mm	Réf. 60710-A4: 50 p. Erou rail Inox	Réf. 60710-C6: 50 p. Erou rail galvanisé
Réf. 60829-A4/C6: 50 p. Vis DIN 6921 M8x25	Réf. 60849-A4/C6: 50 p. Vis DIN 6921 M8x35	Réf. 66879-A4/C6: 25 p. Vis avec écrou DIN 6921 M8x70	

# U-Digital Services

Espace client en ligne pour tous les professionnels du secteur, U-Digital Services permet aux Distributeurs, Installateurs et Prescripteurs d'accéder, à partir d'un seul portail, à tous nos contenus et applications pour la gestion de leurs projets :

- **U-Sizing Tool** pour dimensionner les cheminements de câbles selon la quantité et le type de câbles à installer.

- **Configurateur**, disponible pour toutes les gammes de produit. Il vous permet d'obtenir la liste des références nécessaires pour réaliser votre installation.
- Bibliothèque d'objets BIM-REVIT et 3D-DWG.
- Bibliothèque des fiches techniques et des Instructions de montage.



Suivez-nous sur les réseaux sociaux :

Unex Group

Unex Solutions France

Blog



# Services Unex

## Disponibilité et logistique

Stock complet de toutes nos références.  
Matériel disponible au travers de notre réseau de distributeurs partenaires. Livraison immédiate.  
Fiabilité des envois.

## Assistance technique personnalisée

Tél. : 04 78 43 69 55  
assistance.technique@unex.fr  
www.unex.fr

## Emballage

Nos emballages sont conçus pour garantir la protection maximale du matériel et sa parfaite identification.

## Votre représentant en France :

**Unex systèmes et éléments, S.A.S.**  
Parc Technologique  
3 place Berthe Morisot  
69791 Saint Priest Cedex

Une équipe de spécialistes à votre service répartis sur l’ensemble du territoire.  
Sollicitez-nous pour connaître votre interlocuteur le plus proche.

Tél. +33 4 78 43 69 55  
unex@unex.fr

329 845 275 R.C.S. Lyon  
Au capital de 500 000 €



Keeping you safer

**Unex aparellaje eléctrico, S.L.**, a pour politique de faire breveter ses produits. **Unex** est une marque déposée par **Unex aparellaje eléctrico, S.L.** La conception et la fabrication nous sont propres. **Unex aparellaje eléctrico, S.L.** ne fabrique pour aucune autre marque.  
© Unex aparellaje eléctrico, S.L., 2025

**Unex aparellaje eléctrico, S.L.** Pallars, 172-174, 08005 Barcelona (Espagne)  
Tél: +34 93 333 87 00 / e-mail: unex@unex.net  
R.M. de Barcelona, T. 32709, F.81, H. B214578 VAT. ES B62204011

Nous nous réservons donc le droit d’en modifier les caractéristiques sans préavis. Il est de la responsabilité de la personne qui est chargée du produit pour une application donnée, de définir les caractéristiques en adéquation avec le niveau de sécurité souhaité, selon les normes et règlements en vigueur dans le pays concerné. **Unex aparellaje eléctrico, S.L.** décline toute responsabilité en cas de mauvaise utilisation du produit, de détériorations ou accidents provenant d'un cas de force majeure.





Keeping you safer

**Unex systèmes et éléments, S.A.S.**

Parc Technologique  
3 place Berthe Morisot  
69791 Saint Priest Cedex

**Tél: +33 4 78 43 69 55**

**[unex@unex.fr](mailto:unex@unex.fr)**

**[www.unex.fr](http://www.unex.fr)**

**Assistance technique personnalisée**

**[assistance.technique@unex.fr](mailto:assistance.technique@unex.fr)**

**Tél: +33 4 78 43 69 55**