



# CONSTRUCT

▲ Building Together!





Contractant général basé à Neuville-en-Ferrain (59) et à Courtrai (BE), **Aconstruct** vous accompagne :

- de la conception jusqu'à la mise en exploitation
- de vos projets neufs, d'extension ou de transformation
- sur sites industriels & logistiques

**Au-delà de l'acte de construire, nous sommes passionnés par l'accompagnement de nos clients, la vie des projets** et proposons des solutions pertinentes en prenant toujours en considération les ambitions et les valeurs de chacun, dans un climat de partenariat et de confiance.





# VOTRE PROJET – NOTRE MISSION

Concepteur

ACONSTRUCT



Réalisateur



ACONSTRUCT

## BÂTIMENTS INDUSTRIELS & LOGISTIQUES

# Optimisons ensemble les bâtiments de demain.

“

Comprendre votre activité industrielle et logistique est fondamental. Aussi, nous intégrons à votre projet, **dès la faisabilité**, les compétences internes & complémentaires suivantes : **environnement, process industriel, optimisation logistique & mesures constructives - BIM** dans une démarche tournée vers l'avenir et l'international.

Grâce à notre expertise, **nous vous déchargeons des contraintes** constructives pour que vous puissiez vous concentrer pleinement sur votre activité. Vous optimisez ainsi votre retour sur investissement en prenant les meilleures décisions possibles, et gagnez en rentabilité de manière efficace et durable.

**BRECHT VERMANDER - CEO**

**THOMAS LONDERO  
- TECHNICAL DIRECTOR**



– NOTRE HISTOIRE

Un savoir-faire  
reconnu.



2008  
NAISSANCE  
D'ACONSTRUCT

2008  
PREMIER ENTREPÔT  
HIGH BAY  
EN FRANCE : MC CAIN

2019  
EMMÉNAGEMENT À  
NEUVILLE-EN-FERRAIN  
(59)

2025  
OUVERTURE BUREAU  
BELGE À COURTRAI

# Un environnement international & challengeant.



**50 collaborateurs**



**+ de 150 chantiers en France et en Belgique**



**CA 100 M€ (2024)    Taux de croissance annuel moyen 35 %**



**Top 500 des entreprises en croissance**  
Les Echos 2022, 2023, 2024, 2025)





**EXCELLENCE**

confiance

partenariat

**PROACTIVITÉ**

**HUMANITÉ**

positivité



Vous êtes acteur :

## DE L'INDUSTRIE



### **Industrie agroalimentaire**

(boulangerie, fruits & légumes surgelés, volailles & viandes ...)

**Industries** pharmaceutique, mécanique, transformation ou de recyclage de matières premières (papier, bois, carton, verre, métal ...)

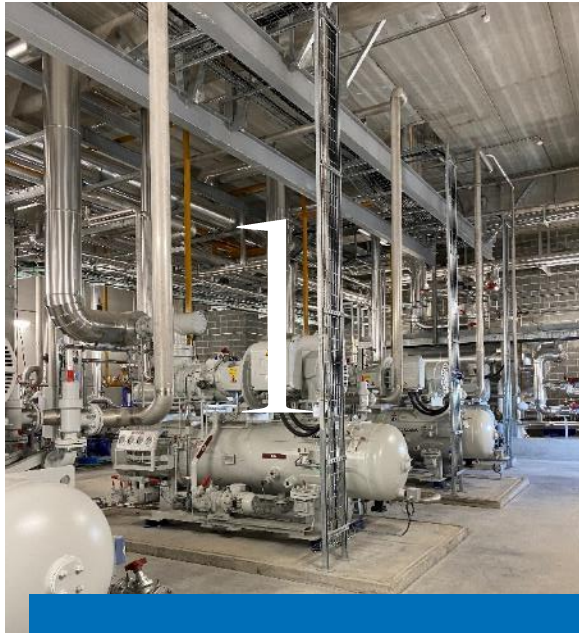
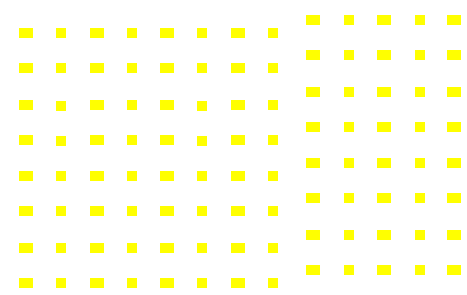
## DE LA LOGISTIQUE



### **Solutions Logistiques :**

Entrepôts à température contrôlée, Bâtiments grande hauteur autoportés ou non, du plus classique au full automatisé

Nous intégrons les compétences internes dès la faisabilité.



## PROCESS

Procédés industriels  
& Utilités techniques



## LOGISTIQUE

Rationalisation  
& Optimisation



## BÂTIMENT & BIM

Conception  
Fiabilisée



## ENVIRONNEMENT

Environnement &  
Aspects réglementaires

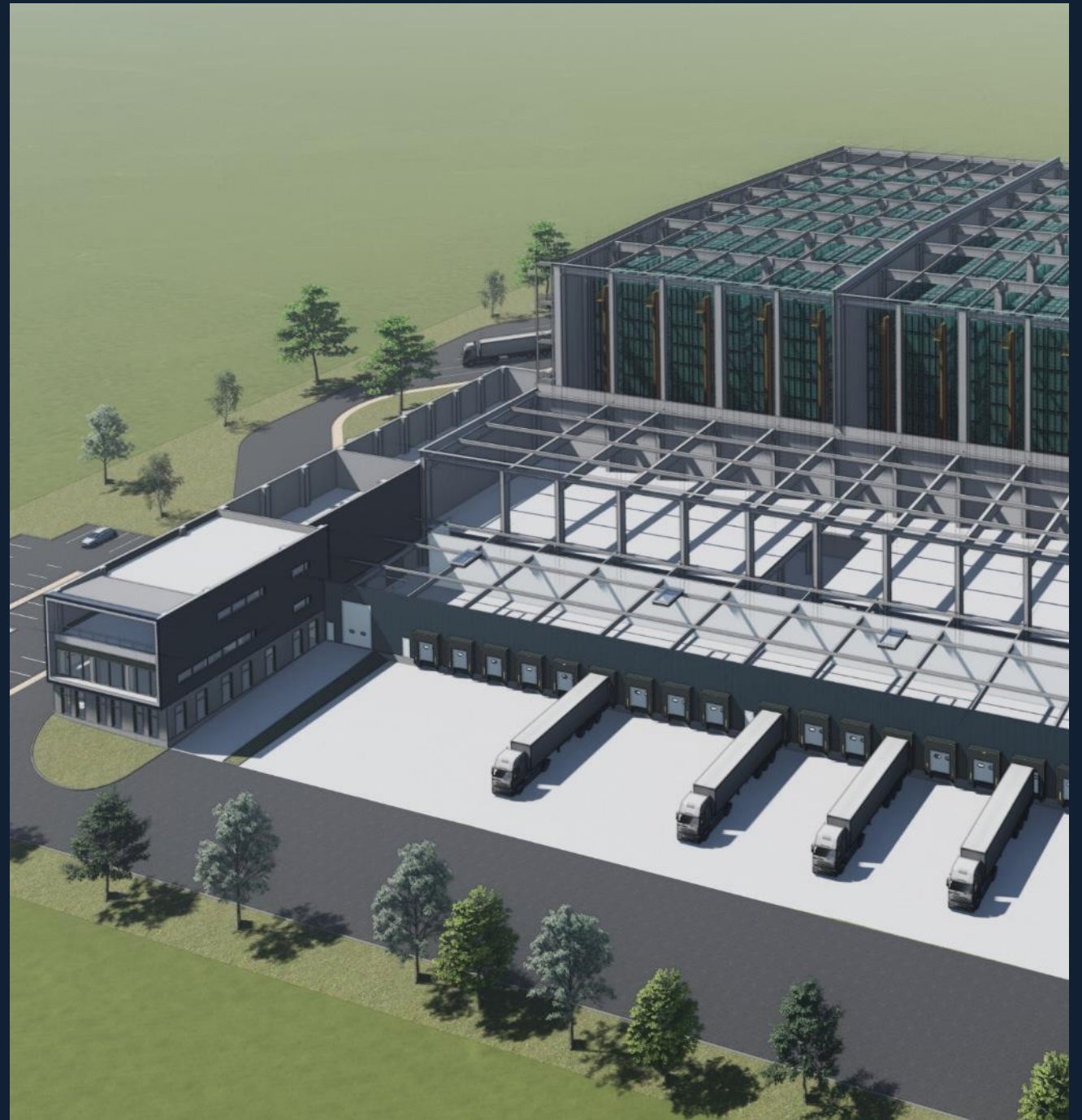
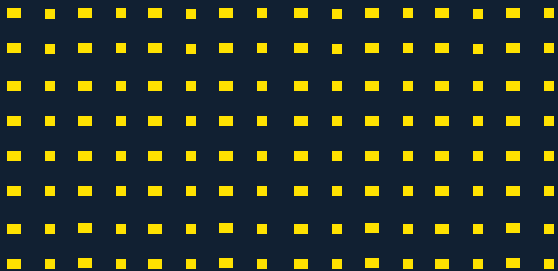




– BUILD SMART

# Le BIM tout au long de votre projet.

- Les données de votre projet entièrement digitalisées pour une **Conception-Réalisation fiabilisée**.
- Nous développons la stratégie BIM en interne et améliorons nos outils de manière continue afin de **toujours mieux concevoir et intégrer vos process industriels !**





## L'INTEGRATION DU PROCESS DANS LE BÂTIMENT

### FOURNEO - 2022

Conception-Construction d'un  
site de production  
agroalimentaire (produits de  
boulangerie) 11 000 m<sup>2</sup>

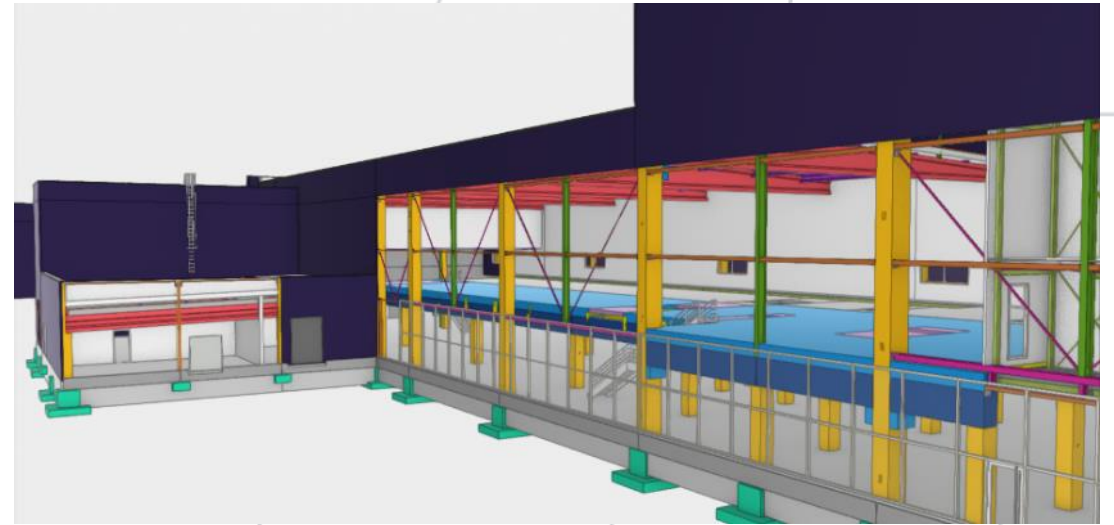
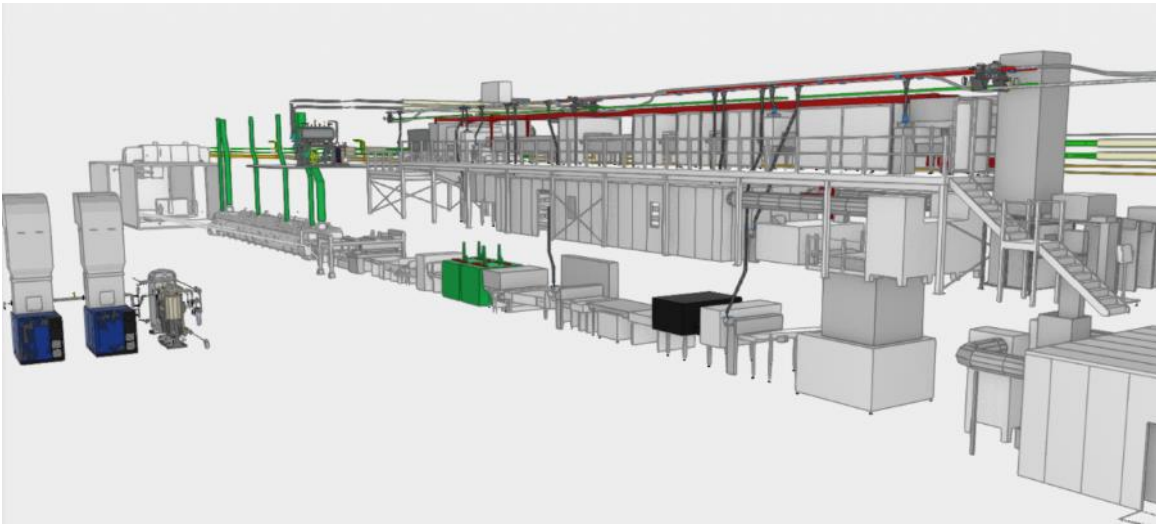


UTILITÉS  
TECHNIQUES

ZONE DE PRODUCTION

ACONSTRUCT

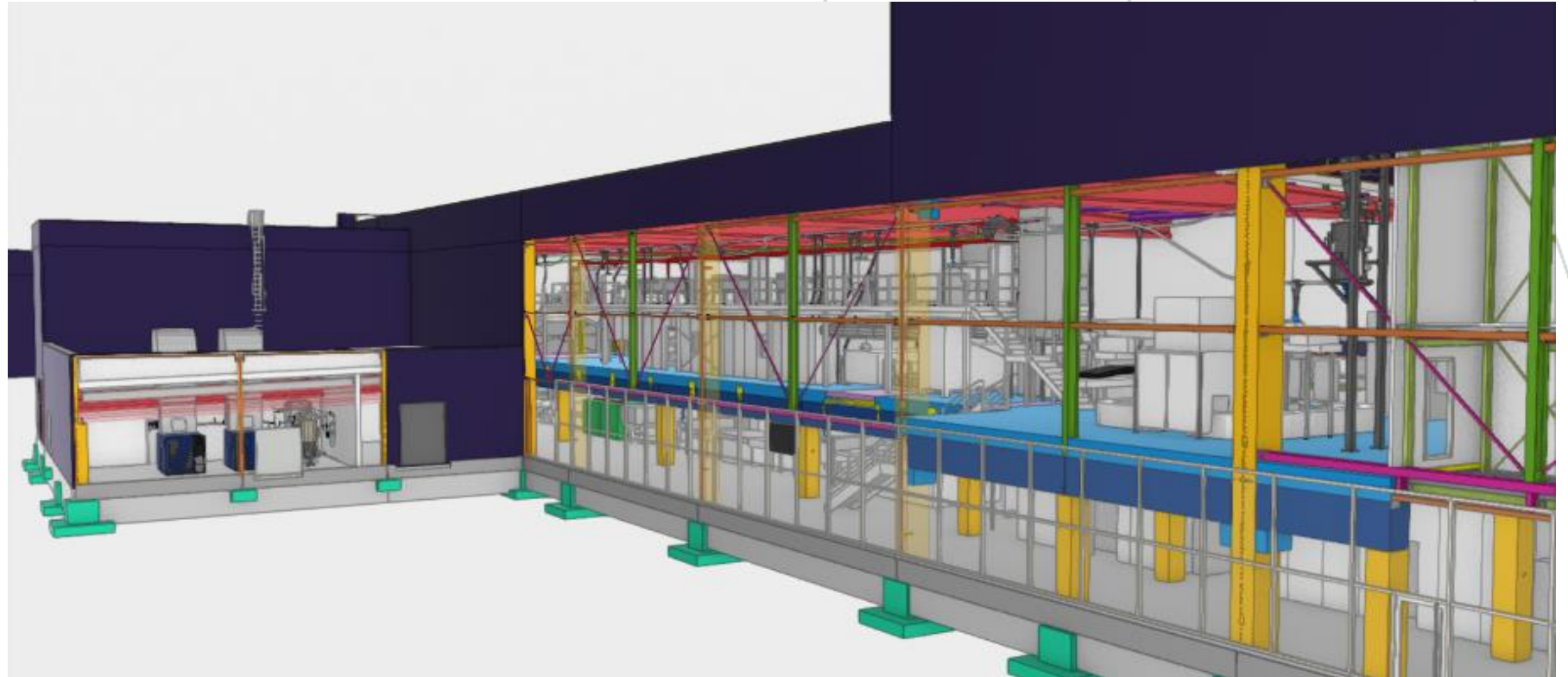
ACONSTRUCT



# EXEMPLE D'INTEGRATION PROCESS



2022





## CHOIX LOGISTIQUES MODELISES

TRANSSTOCKEUR  
AUTOPORTANT

6 500 M<sup>2</sup>

TRANSSTOCKEUR

9 600 M<sup>2</sup>

RACKS MOBILES

13 585 M<sup>2</sup>

RACKS  
CLASSIQUES

35 750 M<sup>2</sup>

EXEMPLE AVEC CAPACITE DE STOCKAGE DE 35000 EUROPALETTES



# — L'INTÉGRATION

ACONSTRUCT



## DESIGN

Compétences multidisciplinaires dès la phase de faisabilité.

## BUILD



ACONSTRUCT

## A QUOI VOUS ATTENDRE

ACONSTRUCT

ACONSTRUCT

### FAISABILITÉ

#### Une vision complète du projet :

- Plans
- Budget
- Planning

### ÉTUDE AVANT-PROJET

#### Un avant-projet structuré et complet :

- Plans
- Budget
- Planning
- Descriptifs techniques et dossier environnemental

### PERMIS DE CONSTRUIRE

#### Un cadre administratif sécurisé dès le départ :

- Un dépôt de dossier complet et conforme aux exigences locales
- Prêt pour instruction par les services d'urbanisme

### PERMIS ENVIRONNEMENTAL

#### L'anticipation réglementaire pour tenir vos délais :

- Un dossier complet, conforme aux exigences ICPE
- Un dépôt dans les délais pour sécuriser le planning du projet

### ÉTUDES TECHNIQUES

#### Une conception optimisée, prête à construire :

- Des études techniques fiables
- Des plans d'exécution détaillés
- Une modélisation BIM complète et exploitable

### ADMINISTRATION & FINANCES

- **Fiabilité contractuelle et cadre financier clair :** Des contrats sécurisés – Une transparence budgétaire complète – Un suivi financier structuré

# A QUOI VOUS ATTENDRE

ACONSTRUCT

### GESTION DE PROJET

#### Maîtrise globale du chantier de A à Z :

- Un pilotage fluide
- Une coordination rigoureuse des intervenants
- Une réception conforme aux engagements contractuels

### SAV

#### Engagement total jusqu'au parfait achèvement

- Un suivi rigoureux des réserves
- Une planification adaptée à vos contraintes
- Une levée structurée validée par un quitus

ACONSTRUCT

### ADMINISTRATION & FINANCES

- **Fiabilité contractuelle et cadre financier clair :** Des contrats sécurisés – Une transparence budgétaire complète – Un suivi financier structuré



– BUILD GREEN

# Une maîtrise environnementale.

- Maîtrise Environnementale **de la Conception à la Réalisation**
- Partenaires locaux, **Charte Environnementale** sur chantier
- Formation continue et veille technologique
- Aide à la **transition écologique**
- Accompagnement aux **certifications & Labellisations**



– BUILD SMART

# Un environnement digitalisé.

- **MICROSOFT OFFICE 365** : Travail collaboratif via Sharepoint, Teams, Dynamics 365 (CRM) ...
- **AUTODESK CONSTRUCTION CLOUD** : Plateforme collaborative de gestion de projets de construction
- **ASANA** : Gestion de projet collaborative axée sur le suivi et l'organisation en équipe
- **DESIGN & BIM** Revit et Naviswork Autodesk : Logiciels BIM multi-métiers, Modélisation 3D, et de synthèse.
- **LUMION** : Montages Vidéo & Animations
- **ADOBE CREATIVE CLOUD** : Conception graphique, développement web, photographie ...





– BUILD SMART

# La plateforme collaborative pour la construction !

ACC est une plateforme intégrée de gestion de projets de construction qui facilite la collaboration et le suivi de bout en bout, de la conception à la livraison.

## MODULES CLÉS



**DOCS :**  
Gestion des documents et plans



**DESIGN COLLABORATION :**  
Collaboration en conception multi-disciplines



**MODEL COORDINATION :**  
Détection et résolution des conflits 3D (clashes)



**BUILD :**  
Gestion des tâches, inspections et suivi sur chantier



**INSIGHTS :**  
Analyse de données et création de rapports



– BUILD SMART

# Les avantages concrets d'ACC.



## AMÉLIORATION DE LA COLLABORATION :

- Centralise les informations du projet en un seul endroit.
- Facilite la communication entre équipes de conception, ingénierie et chantier.



## RÉDUCTION DES ERREURS ET DES COÛTS :

- Détection des conflits en amont grâce à la coordination des modèles 3D.
- Évite les reprises et les erreurs coûteuses sur site.



## GAIN DE TEMPS :

- Accès en temps réel aux documents, annotations et tâches.
- Automatisation des rapports et des inspections.



## TRANSPARENCE ET SUIVI :

- Suivi de l'avancement des tâches et des problèmes.
- Tableaux de bord personnalisés pour une meilleure prise de décision.





– SAFETY FIRST

# Objectif zéro accident.

La sécurité de nos collaborateurs et partenaires, un élément clé au cœur de nos préoccupations. Nous mettons à votre disposition un **Référentiel Santé-Sécurité** comportant toute une série de règles mises en place autour de vos projets et qui participent à notre démarche de prévention.



– QHSE

# Un levier stratégique au service de la performance globale

ACONSTRUCT

## UNE MISSION TRANSVERSALE INTÉGRÉE À L'ENTREPRISE

Le service **QHSE** d'Aconstruct agit à tous les niveaux : chantiers, services supports, équipes projets et direction.

**OBJECTIF** : garantir un environnement de travail sûr, conforme et performant, en s'appuyant sur une démarche d'amélioration continue.

## NOS 4 AXES D'INTERVENTION :

- **QUALITÉ** - Alignement avec les attentes clients, traitement des non-conformités, actions correctives & préventives.
- **HYGIÈNE & SÉCURITÉ** - Prévention des risques, conformité réglementaire, développement d'une culture sécurité sur nos sites.
- **ENVIRONNEMENT** - Réduction de l'empreinte écologique, gestion des déchets, promotion de pratiques durables.
- **SYSTÈME DE MANAGEMENT INTÉGRÉ** - Pilotage des processus pour assurer la performance et la conformité.





– QHSE

# Une feuille de route à 36 mois vers l'excellence



## UNE STRATÉGIE STRUCTURÉE AUTOUR DE 4 CERTIFICATIONS CLÉS :

ACONSTRUCT

### MASE (18 À 24 MOIS)

- Structuration de la politique sécurité selon le référentiel MASE
- Mise en conformité documentaire, formations ciblées, plan d'amélioration continue

### ISO 45001 (24 MOIS)

- Mise en place d'un Système de Management Santé Sécurité au Travail (SMSST)
- Cartographie des risques, mesures de prévention, intégration des retours d'expérience

### ISO 9001 (30 MOIS)

- Renforcement de la qualité autour de la satisfaction client et de l'efficacité opérationnelle
- Formalisation des processus, indicateurs qualité, audits internes réguliers

### ISO 14001 (36 MOIS)

- Mise en œuvre d'un Système de Management Environnemental (SME)
- Diagnostic initial, objectifs de réduction des impacts, plan d'action durable

ACONSTRUCT

– QHSE

# Des engagements concrets pour nos clients

ACONSTRUCT



## SÉCURITÉ DES CHANTIERS & MAÎTRISE DES RISQUES :

- Protocoles QHSE déployés à chaque étape du chantier
- Formations régulières pour prévenir les accidents et développer une culture sécurité
- Environnement de travail encadré et conforme aux obligations réglementaires



## RÉDUCTION DE L'IMPACT ENVIRONNEMENTAL :

- Gestion rigoureuse des déchets et limitation des nuisances de chantier
- Sélection de matériaux responsables et pratiques durables
- Suivi des consommations et réduction de l'empreinte carbone



## QUALITÉ AMÉLIORÉE ET CONFORMITÉ ASSURÉE :

- Contrôles qualité systématiques et traçabilité renforcée
- Processus métiers formalisés et amélioration continue
- Conformité des ouvrages dès la première réalisation, sans reprise





# Process Agroalimentaire



**BRC Food** est un référentiel privé britannique destiné essentiellement aux fournisseurs de denrées alimentaires vendues sous marque de distributeurs. Publié par le syndicat britannique des distributeurs (British Retail Consortium), il définit une base d'exigences en matière de sécurité des aliments.

La check-list d'audit contient près de 300 exigences réparties en 7 chapitres :

- Engagement de la Direction
- Plan de maîtrise de la sécurité des denrées alimentaires-HACCP
- Système de Management de la qualité et de la sécurité des denrées alimentaires
- Exigences relatives au site
- Maîtrise du produit
- Maîtrise du procédé
- Personnel

Le BRC Food est un référentiel reconnu par la GFSI (Global Food Safety Initiative)

International Featured Standard (**IFS**) est un référentiel d'audit, créé en 2003, qui certifie les fournisseurs d'aliments des marques distributeurs. Elle est basée sur la norme ISO 9001 et le système HACCP et se rapproche de la norme ISO 22000 qui traite du management de la sécurité des denrées alimentaires.

L'IFS est élaboré par les représentants du commerce de détail de produits alimentaires européens (notamment allemands (HDE) et français (FCD)), il comprend les critères de l'Initiative Mondiale de la Sécurité des Aliments (Global Food Safety Initiative, GFSI) du CIES, les exigences de bonnes pratiques de fabrication (BPF), de laboratoire (BPL) et d'hygiène (BPH) et celles de la législation de l'UE pour l'utilisation d'allergènes et d'organismes génétiquement modifiés (OGM).

Ce référentiel s'applique aux fournisseurs à toutes les étapes de la transformation des aliments, il sert d'examen à la certification des systèmes pour garantir la sécurité des aliments et la qualité de la production des aliments. Il comprend 325 points précis sur la fabrication et le contrôle de l'aliment, le management qualité, le HACCP, le bâtiment, la traçabilité.

**Aconstruct accompagne ses clients en intégrant les exigences de ces certifications**

# REFERENCES – REALISATIONS

## PLATEFORMES LOGISTIQUES



MLOG Denain (59)



KLOOSTERBOER Arras (62)



DUNFROST Loon-Plage (59)

## BÂTIMENTS GRANDE HAUTEUR



ARDO Gourin (56)



KLOOSTERBOER Harnes (62)



ONDULYS Saint-Quentin (80)





# REFERENCES – REALISATIONS

## BÂTIMENTS INDUSTRIELS



LABORATOIRES BIOVE Arques (62)



CLOTURESPACE Capelle-la-Grande (59)



TRINATURE Blaringhem (59)



SARBEC COSMETICS  
Neuville-en-Ferrain (59)

## BÂTIMENTS D'ACTIVITÉS



UNILIN Bazeilles (08)



PCB Vendin-le-Vieil (62)



API RESTAURATION Autechaux (25)



ARBRES & FLEURS Waziers (59)

d'autres références sur [www.Aconstruct.fr](http://www.Aconstruct.fr)













LEULINGHEM (FR)



INDUSTRIE

USINE DE PRODUCTION DE PRODUITS DE BOULANGERIE











# Pinault Collection

ARRAS (FR)



LOGISTIQUE

PLATEFORME LOGISTIQUE













## AUTRES RÉFÉRENCES









ARRAS (FR)



INDUSTRIE

USINE DE PRÉPARATION ET CONDITIONNEMENT DE LÉGUMES









GOURIN (FR)



LOGISTIQUE

ENTREPÔT GRANDE HAUTEUR FRIGORIFIQUE







STEF

TUBIZE (BE)



LOGISTIQUE

PLATEFORME LOGISTIQUE FRIGORIFIQUE





# ILS NOUS FONT CONFIANCE



Building Together!





NOTRE ÉQUIPE  
– NOTRE FORCE





– CONTACT

Prêt pour  
votre projet  
sur-mesure ?

**ACONSTRUCT FRANCE**  
31bis, Rue de Reckem  
Neuville-en-Ferrain (région  
Lille)  
France  
T +33 (0)3 28 76 90 33  
[info@aconstruct.eu](mailto:info@aconstruct.eu)  
[www.aconstruct.eu](http://www.aconstruct.eu)

**ACONSTRUCT BELGIQUE**  
Spinnerijstraat 99/23  
8500 Courtrai  
Belgique  
  
[info@aconstruct.eu](mailto:info@aconstruct.eu)  
[www.aconstruct.eu](http://www.aconstruct.eu)