

BOVIS NORD EUROPE BOVIS FLANDRES ARTOIS



- + MANUTENTION MÉDICALE ET HIGH TECH
- + MANUTENTION ET LEVAGE
- + TRANSFERT INDUSTRIEL
- + DISTRIBUTION / STOCKAGE SÉCURISÉ
- + TRANSPORT D'ŒUVRE D'ART



WWW.BOVIS59.COM

NOTRE AGENCE

Notre agence dispose des moyens matériels et humains permettant de vous accompagner pour tous types de projets, même les plus complexes.




4.200 m²

de stockage



40

salariés



30

véhicules allant
du VUL au
semi-remorque



NOS SERVICES

Nos manutentionnaires maîtrisent toutes les techniques de manutention lourde, de la préparation à l'emballage, du transport à la livraison, du levage au grutage, jusqu'à l'installation et l'assemblage.

- LEVAGE DE MATÉRIEL PROFESSIONNEL ALLANT DE 1 À 80 TONNES



Manutention lourde, délicate
et high tech



Transfert industriel



Déménagement d'entreprise /
Transfert d'hôpitaux



Transport d'œuvres d'art



Distribution



Stockage / Logistique

- PONTS ROULANTS DE 5 À 25 T
- ENTREPÔTS CHAUFFÉS ET SÉCURISÉS
- CHARIOTS ÉLÉVATEURS DE 2,5 À 15 T



Réactivité



Sécurité



Qualité du
service client

NOS SECTEURS D'ACTIVITÉ

MÉDICAL / HIGH TECH - SÉCURITÉ

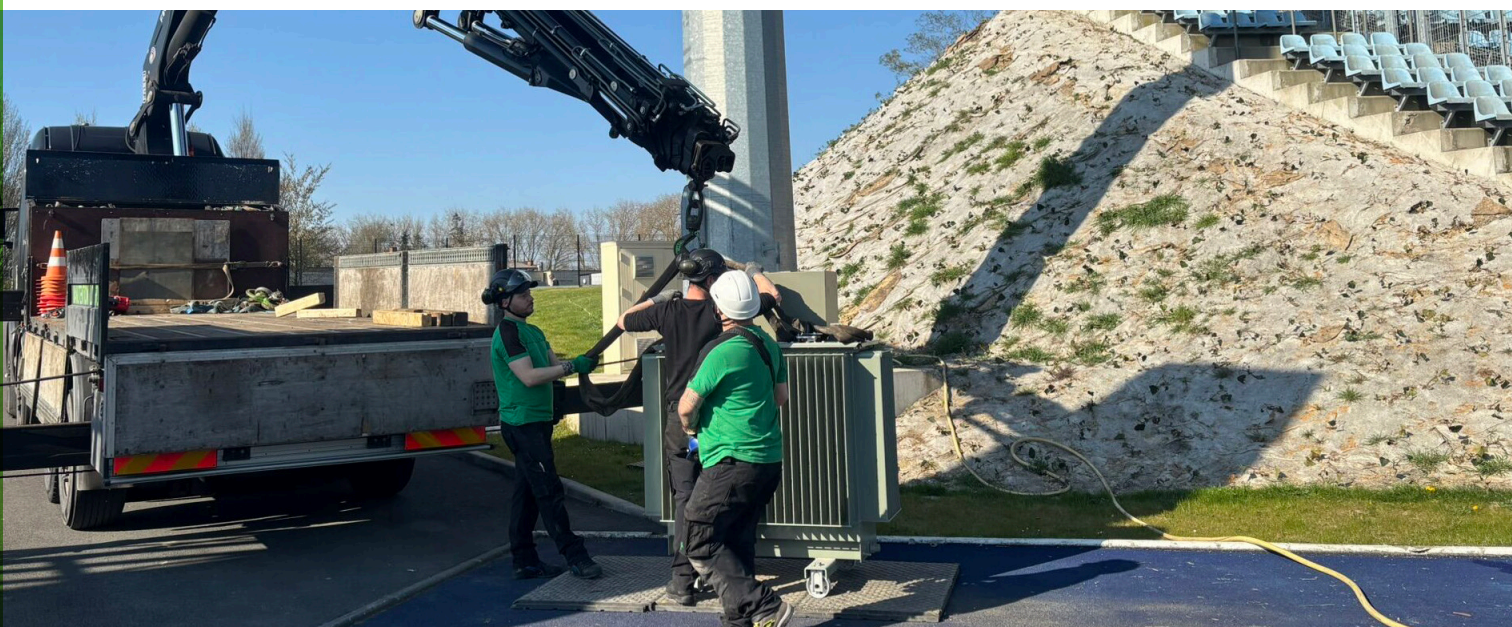
- + Installation de matériels médicaux
- + Transfert clé en main d'hôpitaux, cliniques
- + Transfert de laboratoire de recherche
- + Manutention d'équipements en salle blanche
- + Coffres-fort et armoires fortes
- + GAB DAB
- + Serveurs

INDUSTRIE

- + Manutention, levage, stockage de Machines-outils
- + Transfert clé en main

ŒUVRES D'ART

- + Transport, manutention d'œuvres monumentales
- + Déménagement de musées ou de réserves
- + Transfert d'œuvres d'art
- + Organisation d'expositions temporaires ou itinérantes
- + Montage de sculptures, moulages complexes



NOS VÉHICULES & ÉQUIPEMENTS

NOS ÉQUIPEMENTS DE MANUTENTION

- Chariots élévateurs 2,5 T à 15 T
- Movers de 50T
- Grue électrique de 20T
- Pianoplan : moyen mécanisé permettant le montage de charges de 600 kg par escalier
- Portiques de manutention
- Ponts roulants de 5 à 25 T
- Vérins hydrauliques de 0 à 60 T
- Patins transporteurs de 0 à 50 T
- Création d'outillages spécifiques (châssis de manutention, berceaux, etc)
- Bureau d'étude

NOS VÉHICULES ET ENSEMBLES

- Bras de grue jusqu'à 110 T/m
- Camions Porteurs carrossés et hayon intégral de 4 T
- Camions Porteurs avec caisses climatisées de 3,5 à 19 T
- Remorques, Semi-remorques
- Semi-fourgons et Porte-engins



NOS MÉTIERS



- MANUTENTIONNAIRES SPÉCIALISÉS
- DÉMÉNAGEURS PROFESSIONNELS
- CONTREMAÎTRES
- CHEFS D'ÉQUIPE
- GRUTIERS
- BARDEURS
- CARISTES
- EMBALLEURS
- CHAUFFEURS VL, PL, SPL
- ÉLECTROMÉCANICIENS
- SOUDEURS
- CHAUDRONNIERS

LE GROUPE BOVIS, FIER DE SON SAVOIR FAIRE

Créée en 1977 par Maurice BOVIS, l'entreprise a pour vocation de transporter tout ce qui est lourd, fragile et précieux.

Reprise en 1989 par Pascal BOVIS, fils du fondateur, la société n'a cessé de progresser depuis cette date autour des valeurs fondamentales que sont :

- ★ LA TRADITION DU COMPAGNONNAGE
- ★ LA TRANSMISSION DU SAVOIR-FAIRE
- ★ L'ÉVOLUTION DE CARRIÈRE PAR LE RANG
- ★ LA VOLONTÉ D'AMÉLIORATION CONSTANTE
- ★ LA RECHERCHE DE L'EXCELLENCE

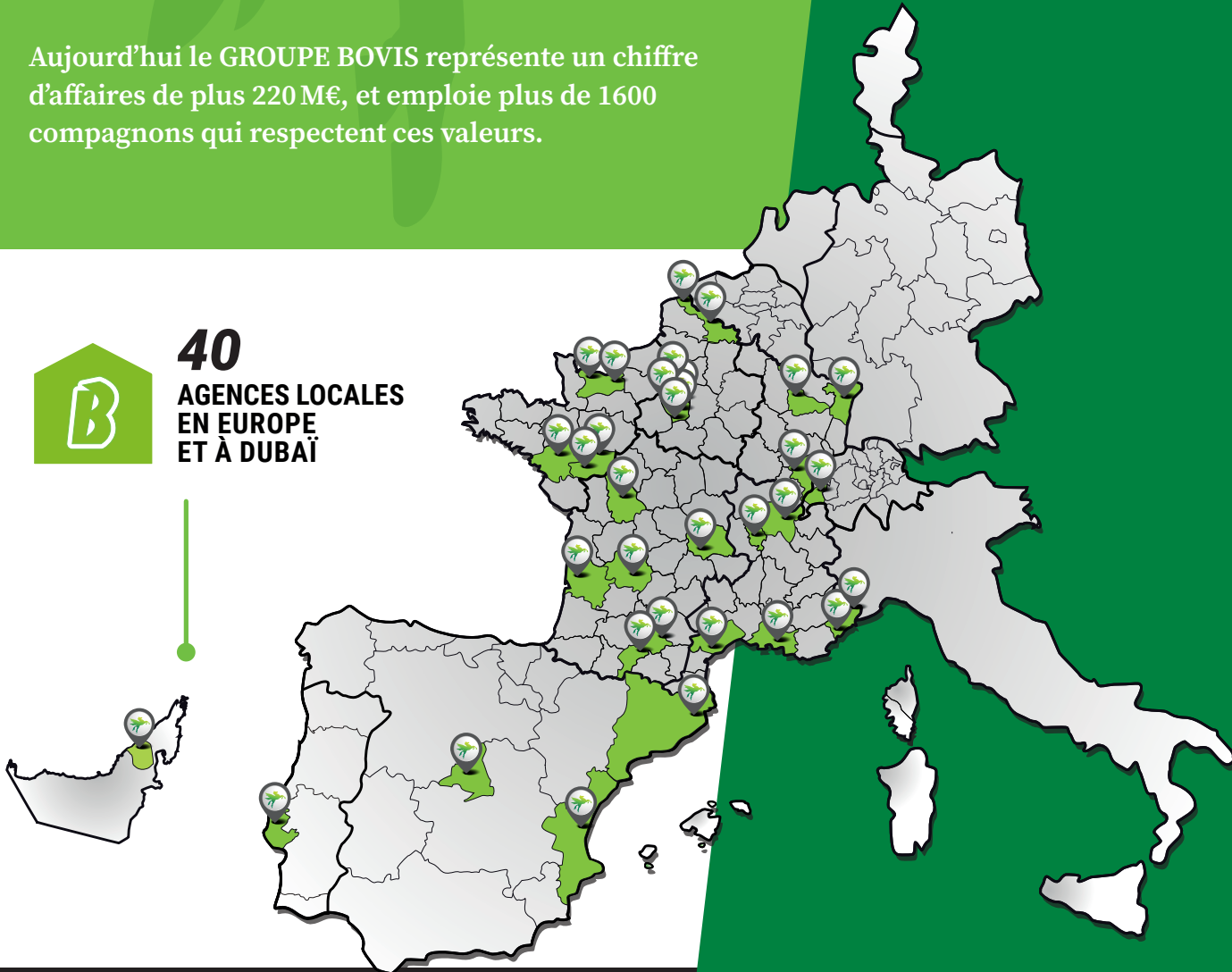
Aujourd'hui le GROUPE BOVIS représente un chiffre d'affaires de plus 220 M€, et emploie plus de 1600 compagnons qui respectent ces valeurs.

 **1 600**
SALARIÉS

 **850**
VÉHICULES ROULANTS

 **302 000**
MÈTRES CARRÉS DE STOCKAGE

 **40**
AGENCES LOCALES
EN EUROPE
ET À DUBAÏ



Notre réseau d'agences locales en Europe et à Dubaï



NOS CONTACTS UTILES

SERVICE COMMERCIAL

Une équipe dynamique, à l'écoute de vos besoins:

BOVIS NORD EUROPE

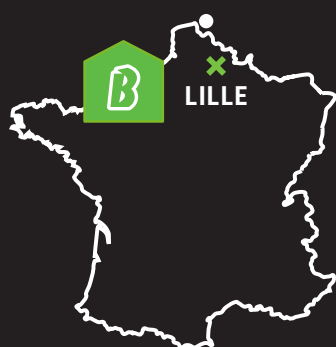
MÉDICAL, HIGH-TECH, SÉCURITÉ BANCAIRE, ŒUVRES D'ART

Tél : 03.20.62.52.85

BOVIS FLANDRES ARTOIS

LEVAGE, MANUTENTION, TRANSFERT INDUSTRIEL

Tél : 03.20.50.25.25



+ Adresse de l'agence :

BOVIS NORD
Parc d'activités du Mélantois
Rue des Séquoias
59810 LESQUIN
FRANCE

+ Contactez-nous !

03 20 62 52 85
bovisnordeurope@bovis.fr

03 20 50 25 25
bovis.flandres.arts@bovis.fr