



Une nouvelle idée  
de la logistique

# Présentation Client





## Notre conviction

Chez IDEA, nous pensons que la logistique a le pouvoir d'améliorer l'impact global des entreprises sur leur environnement



Une nouvelle idée



de la logistique

# Notre ambition

Devenir un acteur de référence en **logistique durable**



**VISION**  
à long terme



**CONFIANCE**  
dans les Hommes

Osons transformer  
la logistique ensemble  
pour prendre soin de notre avenir



**INDEPENDANCE**  
du groupe



**CO-CONSTRUCTION**  
avec nos clients



## Notre mission

**Concevoir et déployer  
des solutions logistiques  
sur mesure**



## PERFORMANTES

Fiabiliser, garantir et sécuriser  
les approvisionnements

## INNOVANTES

Améliorer les process &  
services pour répondre aux  
défis de nos clients



## VERTUEUSES

Contribuer à un  
développement plus durable

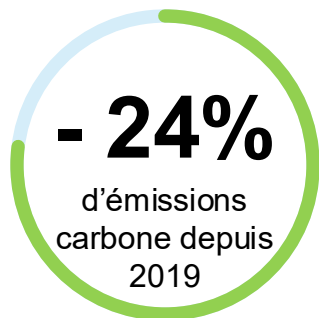


# Données clés

Le groupe **en chiffres**



**600**  
cartes grises



**100 M€**  
d'investissement sur  
5 ans (2021-2025)



**400 000 m<sup>2</sup>**  
d'entrepôts & d'ateliers



**100 ha**  
de plateformes  
logistiques



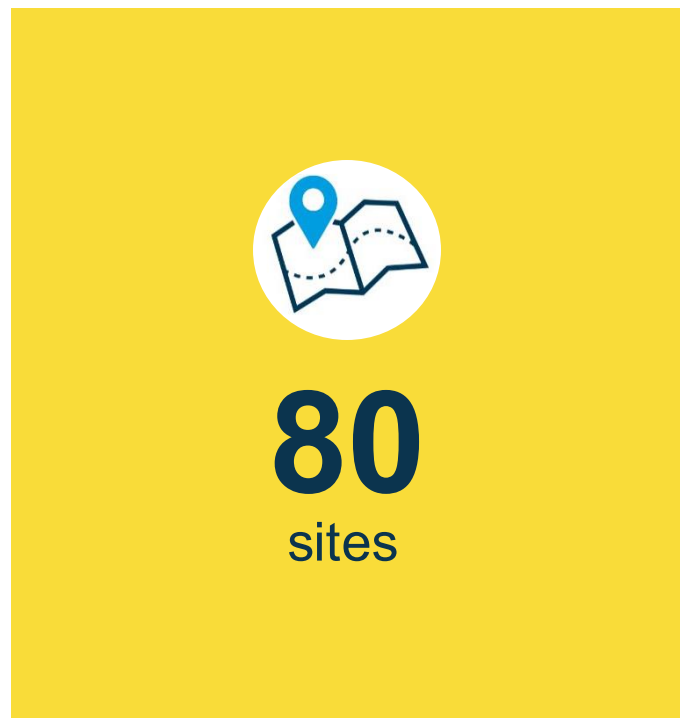
**80**  
sites



**240 M€**  
de chiffre d'affaires



**2400**  
collaborateurs



# Nos implantations

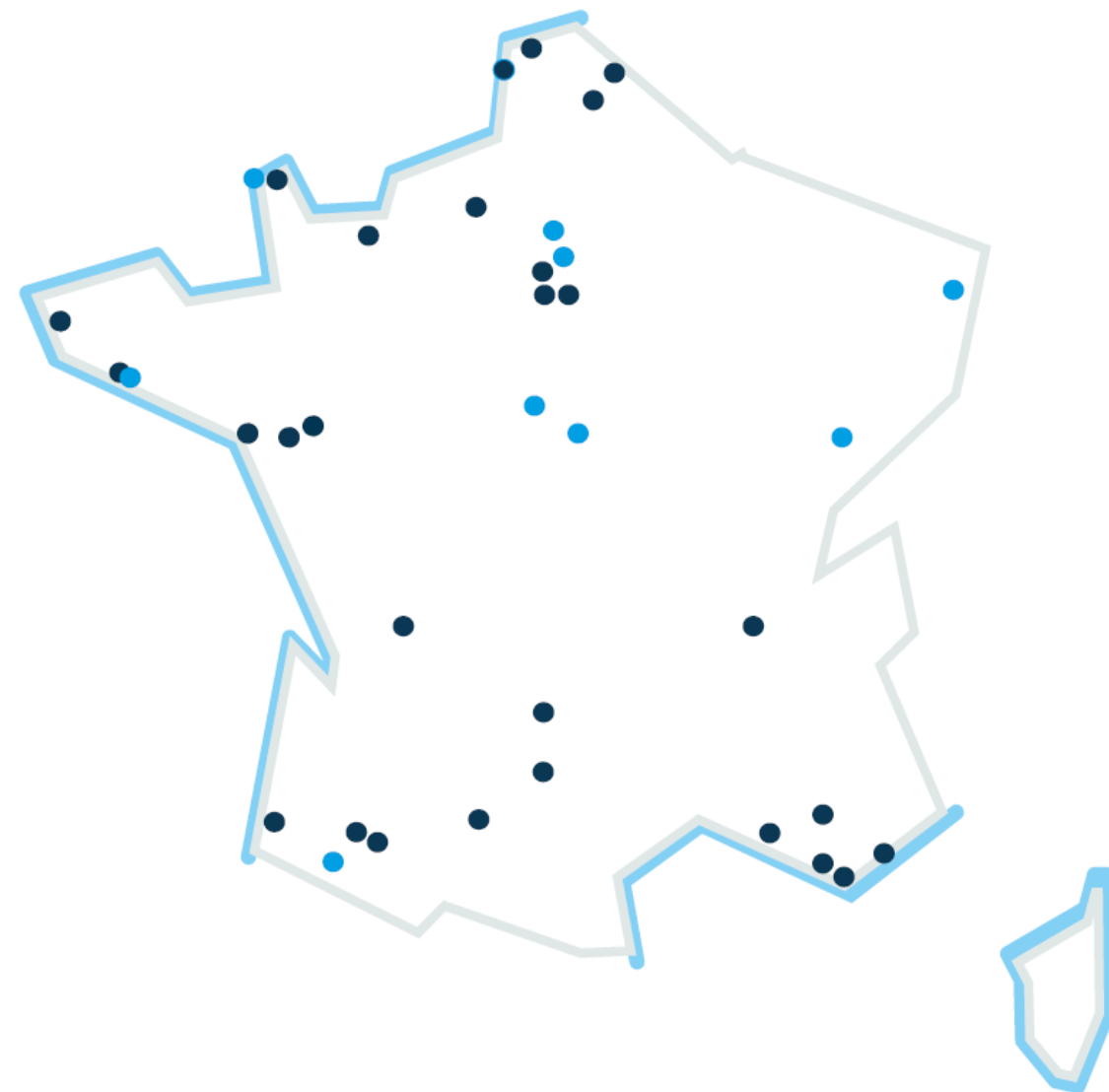
## Un rayonnement **national**

### SITES DE + DE 2 ANS

- |                 |             |                        |                            |
|-----------------|-------------|------------------------|----------------------------|
| › NANTES        | › FUVEAU    | › CHERBOURG            | › VILLEFRANCHE DE ROUERGUE |
| › SAINT-NAZAIRE | › TOULOUSE  | › BREST                |                            |
| › ANCENIS       | › LILLE     | › LORIENT              | › TOULON                   |
| › PARIS         | › ANGOULÊME | › ST-QUENTIN FALLAVIER | › CADARACHE                |
| › ROUEN         | › PAU       |                        | › CALAIS                   |

### SITES RÉCENTS (MOINS DE 2 ANS)

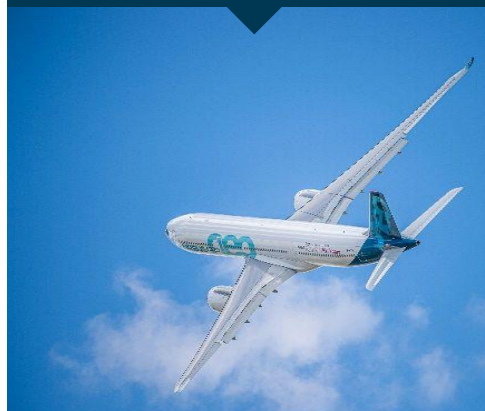
- |            |                   |                    |
|------------|-------------------|--------------------|
| › MOLSHEIM | › BESANCON        | › PLESSIS ROBINSON |
| › BIDOS    | › BOURGES         | › LA HAGUE         |
| › COLOMBES | › SELLES-ST-DENIS |                    |



Des clients  
dans les secteurs  
les plus exigeants

Pour co-construire  
les solutions de demain

AÉRONAUTIQUE



DÉFENSE



ÉNERGIE



SANTÉ



VRAC



INDUSTRIE



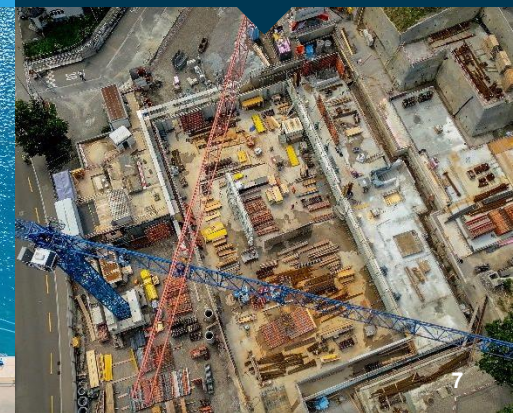
TÉLÉCOM

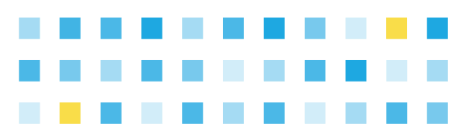


NAVAL



CHANTIER





# Ils nous font confiance

## AÉRONAUTIQUE

**AIRBUS**

**SAFRAN**  
AEROSPACE · DEFENCE · SECURITY

**SPRINT**  
AEROSYSTEMS

**DAHER**

**CCA**  
COMPOSITE AERONAUTIQUE

**lisi**

**thyssenkrupp**

## DÉFENSE

**NAVAL**  
GROUP

**MBDA**  
MISSILE SYSTEMS

**SAFRAN**  
AEROSPACE · DEFENCE · SECURITY

**TA**

**THALES**

**Radiall**

## ÉNERGIE



**edf**

**orano**

**MANI**

**framatome**

**T.E.N** TECHNIP ENERGIES

**LM** WIND POWER

**Kelvion**

## NAVAL

**CHANTIERS**  
DE L'ATLANTIQUE

**ALMACO**

**KONE**

**SEAKING**

**SOMEK**  
GRUPPO  
QUALITÀ COSTRUTTIVA ITALIANA

**Orsap**

**TINOSANA**  
MAKING INTERIORS

## INDUSTRIE

**ALCATEL**  
SUBMARINE  
NETWORKS

**MANITOU**  
GROUP

**fives**

**ArcelorMittal**

**LATECOERE**

## VRAC

**Cargill**

**BUNGE**

**EQIOM**  
A CRH COMPANY

**EUREDEN**

**Avril**

**DJN Jan De Nul**  
GROUP

## CHANTIER

**BOUYGUES**  
CONSTRUCTION  
GRAND OUEST

**VINCI**  
CONSTRUCTION

**SAINT-GOBAIN**

**spie batignolles**

## SANTÉ

**CHU**  
BESANCON

**ELSAN**  
SANTÉ ATLANTIQUE



# Une offre de services sur mesure et globale



## CONSEIL & INGENIERIE DES FLUX



## LOGISTIQUE

- › Industrie
- › Santé
- › Vrac
- › Chantier



## DÉLÉGATION DE PRODUCTION



## EMBALLAGE INDUSTRIEL



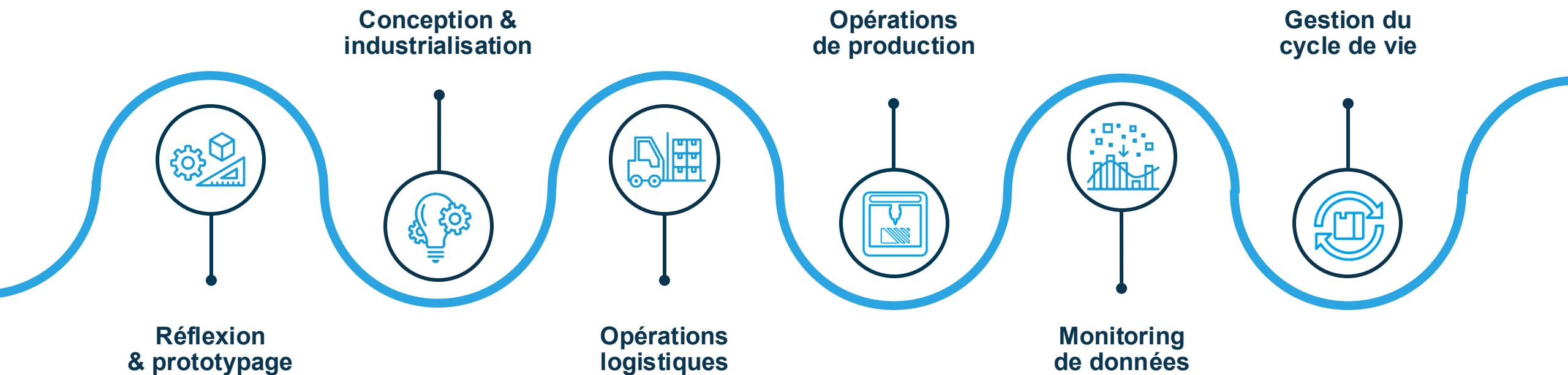
## TRANSPORT INDUSTRIEL



## DOUANE

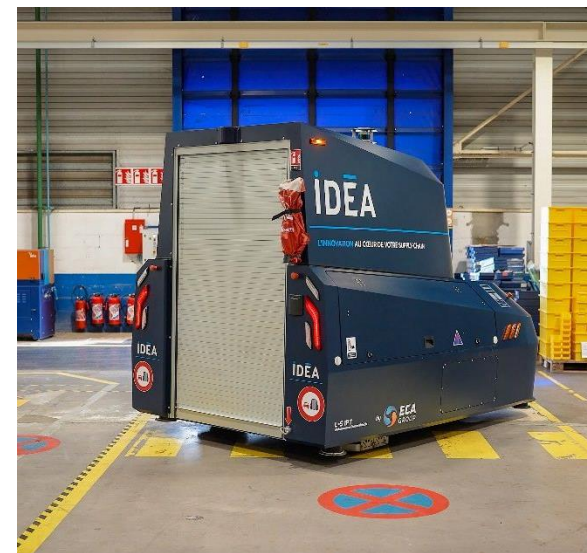
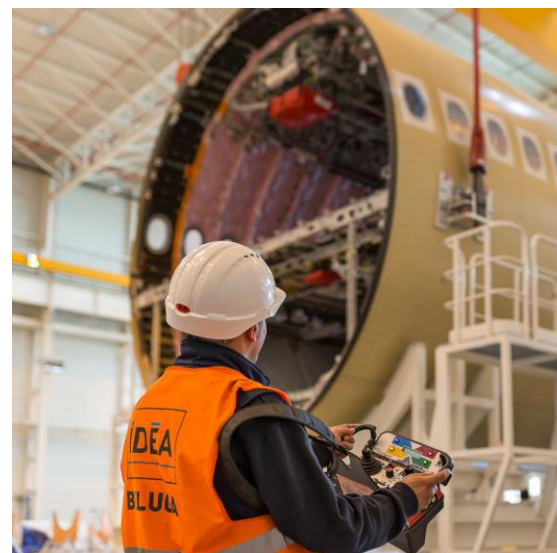
# Des services à toutes les étapes de la supply-chain

En conciliant **fiabilité & agilité**





# LOGISTIQUE INDUSTRIELLE



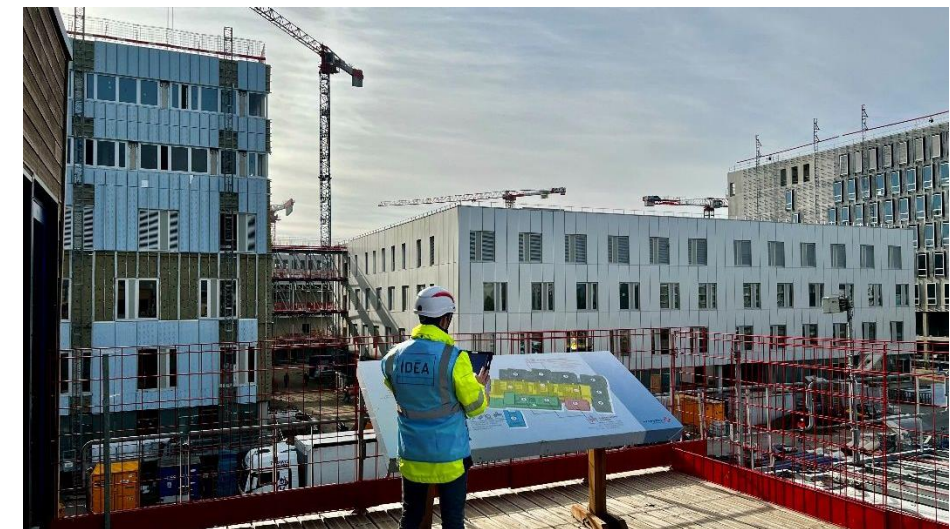
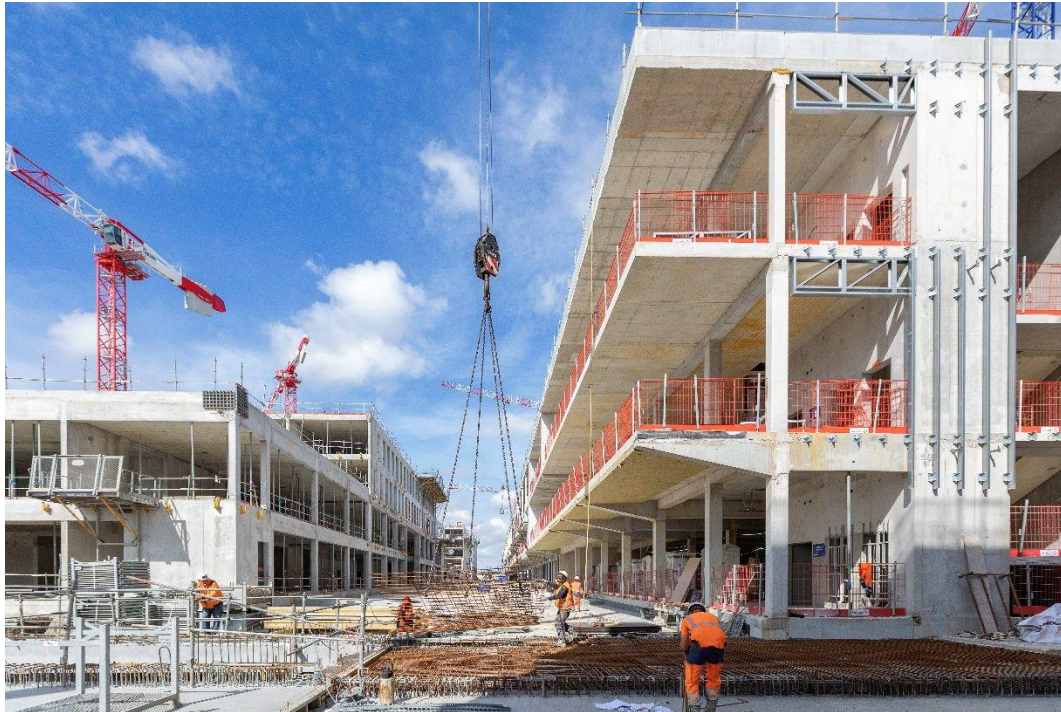


# LOGISTIQUE SANTÉ



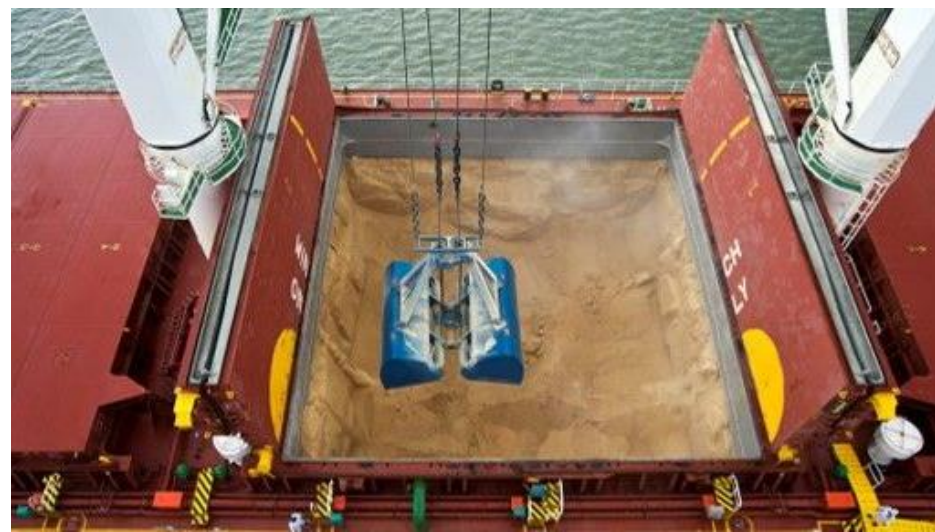


# LOGISTIQUE CHANTIER

An aerial photograph of a large-scale construction project in an urban area. Numerous cranes are visible across the site, which is surrounded by existing city buildings.

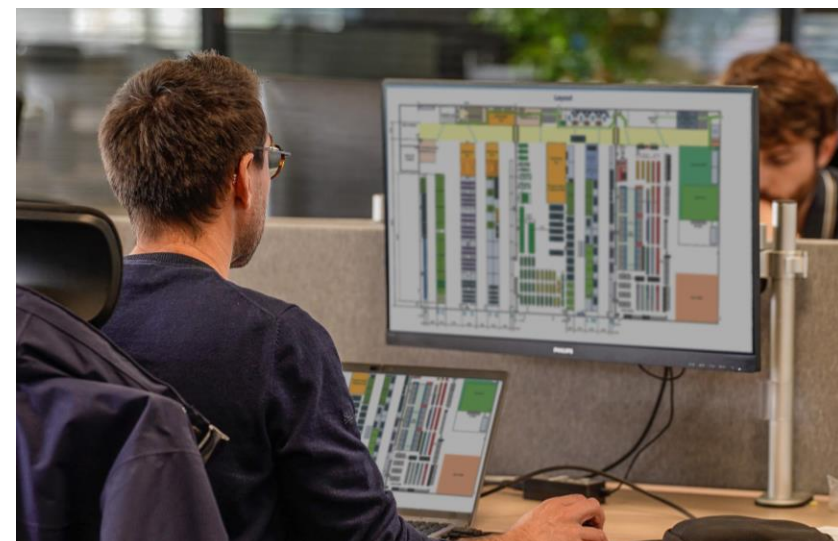
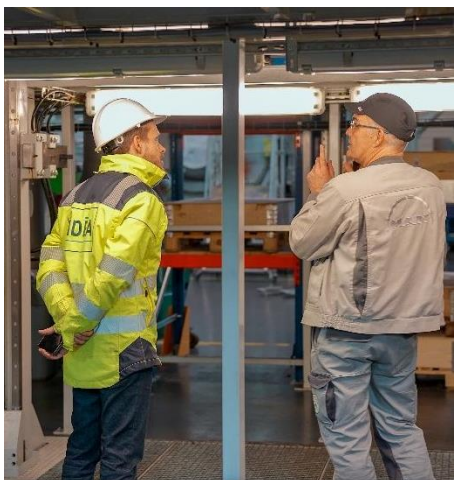


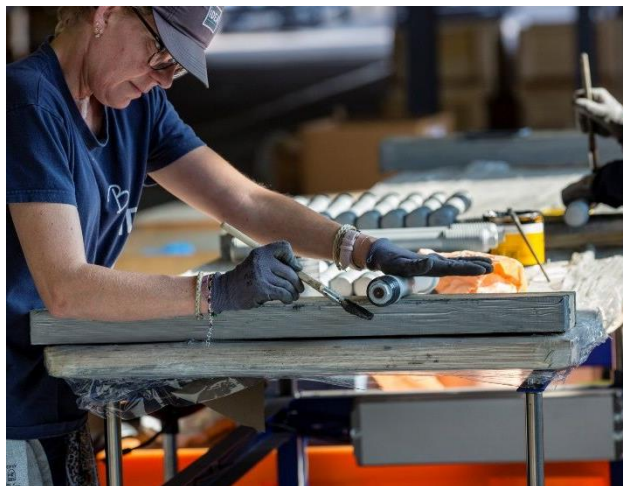
# LOGISTIQUE VRAC



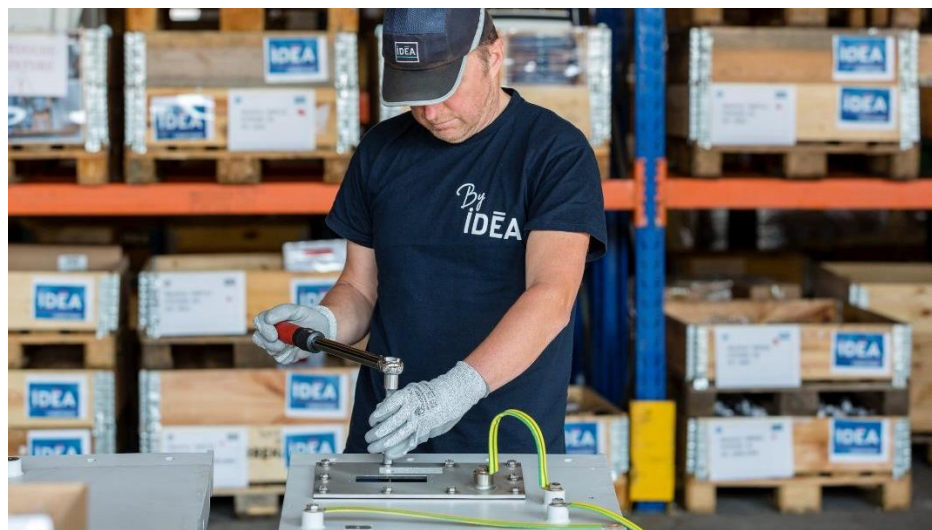


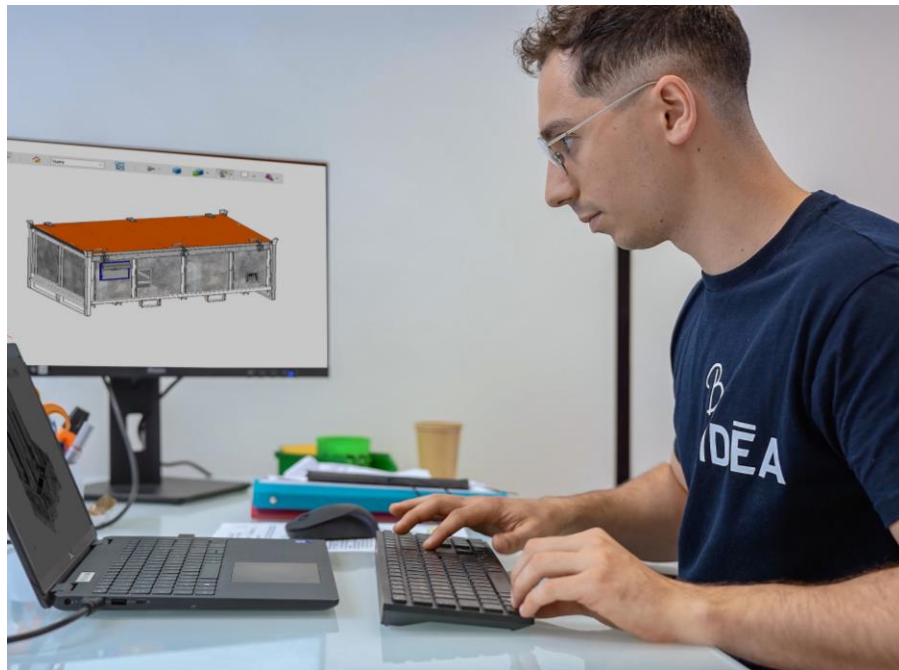
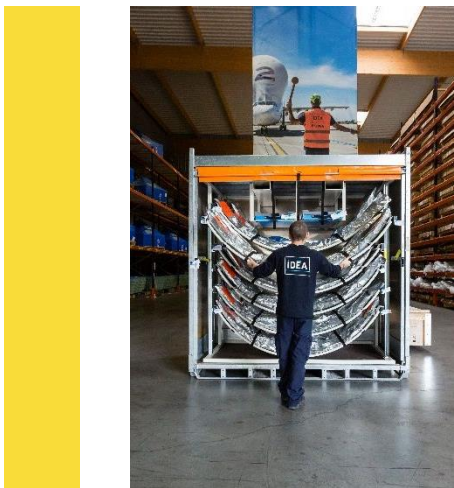
# CONSEIL ET INGENIERIE DES FLUX





# DÉLÉGATION DE PRODUCTION







# TRANSPORT INDUSTRIEL



# Gouvernance du groupe IDEA



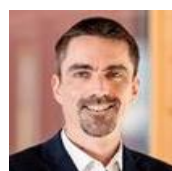
## COMITE EXECUTIF



**Nicolas Derouault**  
Président  
Directeur Général



**Gaëtan Maëtz**  
Directeur des  
Opérations



**Cédric Valmalle**  
Directeur du  
Développement



**Vincent Delacour**  
Directeur Administratif,  
Financier et Juridique



**Lionel Lemaréchal**  
Directeur Ressources  
Humaines

## BUSINESS UNITS



**Guillaume  
Dhellemmes**  
Aéronautique



**Freddy Lefort**  
Défense



**François Nérot**  
Multi-industries  
Ouest et Santé



**Rémi Estienne**  
Multi-industries  
Nord et Nucléaire



**Frédy Courilleau**  
Transport et  
Douane



**Christophe Guiberteau**  
Emballage et  
Logistique associée



**Pascal Trescos**  
Shipping et Vrac

## DIRECTIONS TRANSVERSES



**Dominique Platon**  
Qualité Sécurité



**Jean-Baptiste Bernicot**  
Innovation



**Bénédicte Birgand**  
RSE



**Cédric Gardelle**  
DOSI



**David Baylot**  
Technique



**Séverine Rocchia**  
Commerciale



**Alice Thiriet**  
Communication



**Annabelle Magimel**  
Administratif  
& finance

# Une démarche RSE affirmée et incarnée

## 3 missions



*Prendre soin  
de chacun*



*Réduire notre  
empreinte carbone*



*Co-construire un  
avenir durable*

## Des engagements au quotidien



**UNE PHILOSOPHIE**

« Faire notre part »



**UNE RAISON D'ÊTRE**

Intégrée aux statuts de  
l'entreprise



**UNE INSTANCE  
DE GOUVERNANCE**

Comité de Pilotage RSE



**LABELLISÉ ISO 26000**

Niveau 4 sur 4 : Exemplaire

# Démarche RSE objectivée



## Objectifs annuels

### PRENDRE SOIN DE CHACUN

Sécurité	TF < 20
Formation	> 2,5% MS
Mobilité	> 10%
Alternants	> 4%
Handicap	> 6%
Engagements collaborateurs	> 8/10

## Objectifs 2025

### RÉDUIRE NOTRE EMPREINTE CARBONE

Empreinte carbone vs 2019	-25% / € CA
e + Bio carburants Transport	40 %
Panneaux photovoltaïques	32 000 m <sup>2</sup>
Biométhane produit	3.8 GWh

## Objectifs 2025

### CO-CONSTRUIRE UN AVENIR DURABLE

Développement	225 M€
Diversification	Santé et Chantier
1er client	< 15%
Co-réduction	CO2
Formation Conformité et Cyber	80%
Partage de la valeur	35% FCPE

## Contact

NOM Prénom  
Fonction

# IDEA

Une nouvelle idée  
de la logistique

[www.groupe-idea.com](http://www.groupe-idea.com)



Le présent document est la propriété de IDEA GROUPE, société coopérative à forme anonyme à capital variable au capital de 511 568 euros, immatriculée au Registre du Commerce et des Sociétés de Saint Nazaire sous le numéro 005 781 133 et dont le siège social est établi 31, boulevard de Cadréan 44 550 Montoir-de-Bretagne (France) ou de tout ou partie de ses filiales. L'information transmise est sujette à des évolutions, notamment réglementaires, pouvant intervenir à tout moment.

IDEA GROUPE, ainsi que tout ou partie de ses filiales, ne sauraient être tenus pour responsables des conséquences liées aux utilisations faites du contenu de ce document, et à ce titre, ne peuvent être tenus pour responsables des pertes, dommages qui pourraient survenir de manière directe ou indirecte du fait du contenu de cette communication ou de l'utilisation qui en serait faite.