



BOOSTER VOTRE PRODUCTIVITE **COBOT**

FAIRIND
FRANCE

ROBOT COLABORATIF



LSMotion
COBOTIQUE



LSMotion
COBOTIQUE

Solutions de systèmes intelligents de coopération homme-machine

En fonction de la charge utile et de la portée, la gamme de produits Cobot collaboratif comprend SIX modèles : FR3, FR5, FR10, FR16, FR20 ET FR30.

Les produits sont certifiés CE, CR et ISO9001. Chaque articulation du robot est équipée d'un double encodeur, ce qui permet d'obtenir une plus grande précision. La plate-forme d'exploitation ouverte réduit également les obstacles à son utilisation dans différents scénarios.

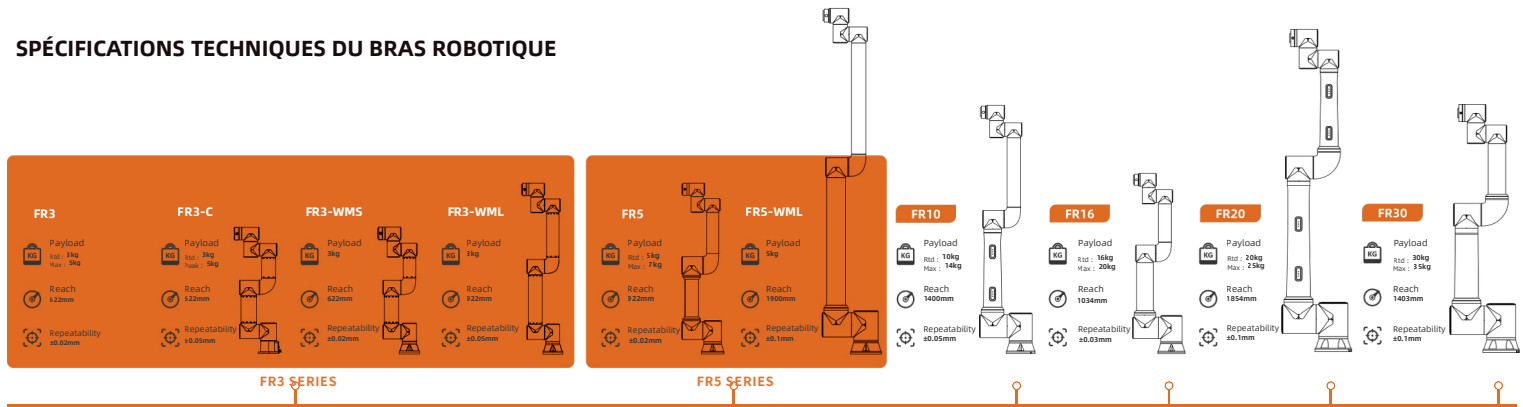
Quality Management System: ISO 9001

Product Certification: CR, CE, KCs, NRTL, RoHS 2.0, NSF, SEMI, IP65

ISO Functional Safety Certification: ISO10218, ISO13849, ISO15066



SPÉCIFICATIONS TECHNIQUES DU BRAS ROBOTIQUE





FR + ACCESSORIES
ECOSYSTEM

SOMMAIRE

SPECIFICITE
ACCESSOIRES
PLAN
APPLICATION
SOLUTION

>> FR3 SERIES <<

>> FR5 SERIES <<

	FR3	FR3-C	FR3-WMS	FR3-WML	FR5	FR5-WML
Payload	3kg(Max:5kg)	3kg (peak:5kg)	3kg	3kg	5kg (Max:7kg)	5kg
Reach	622mm	622mm	622mm	922mm	922mm	1900mm
Degrees of freedom	6 rotating joints	6 rotating joints	6 rotating joints	6 rotating joints	6 rotating joints	6 rotating joints
HMI	10.1 inch teach pendant or mobile terminal Web App		10.1 inch teach pendant or mobile terminal Web App			10.1 inch teach pendant or mobile terminal Web App
Dual arm robotics applications	Mirror versions available to build dual arm robots					
Pose repeatability per ISO 9283	±0.02mm	±0.05mm	±0.02mm	±0.05mm	±0.02mm	±0.1mm

Axis movement	Working range	Maximum speed	Working range	Maximum speed	Working range	Maximum speed	Working range	Maximum speed	Working range	Maximum speed	Working range	Maximum speed
Base	±175°	±180°/s	±175°	±150°/s	±175°	±150°/s	±175°	±150°/s	±175°	±180°/s	±175°	±120°/s
Shoulder	+ 85°/- 265° (Dual Arm: + 85°/- 265°)	±180°/s	+ 85°/- 265°	±150°/s	+ 85°/- 265°	±150°/s	+ 85°/- 265°	±150°/s	+ 85°/- 265°	±180°/s	+ 85°/- 265°	±120°/s
Elbow	±150°	±180°/s	±150°	±150°/s	±150°	±150°/s	±150°	±150°/s	±160°	±180°/s	±170°	±180°/s
Wrist 1	+ 85°/- 265° (Dual Arm: + 85°/- 265°)	±180°/s	+ 85°/- 265°	±180°/s	+ 85°/- 265°	±180°/s	+ 85°/- 265°	±180°/s	+ 85°/- 265°	±180°/s	+ 85°/- 265°	±180°/s
Wrist 2	±175°	±180°/s	0°-355°	±180°/s	±175°	±180°/s	±175°	±180°/s	±175°	±180°/s	±175°	±180°/s
Wrist 3	±175° (Optional ±360°)	±180°/s	±175°	±180°/s	±360°	±180°/s	±360°	±180°/s	±175°(Optional ±360°)	±180°/s	±360°	±180°/s
Typical TCP speed	1m/s		1m/s		1m/s		1m/s		1m/s		2m/s	
IP classification	IP54 (IP65 Optional)		IP54		IP54 (IP65 Optional)		IP54 (IP65 Optional)		IP54 (IP65 Optional)		IP54 (IP65 Optional)	
Noise	<65dB		<65dB		<65dB		<65dB		<65dB		<65dB	
Robot mounting	Any orientation		Any orientation		Any orientation		Any orientation		Any orientation		Any orientation	
I/O Ports	(DI) 2 (DO) 2		(DI) 2 (DO) 2		(DI) 2 (DO) 2		(DI) 2 (DO) 2		(DI) 2 (DO) 2		(DI) 2 (DO) 2	
	(AI) 1 (AO) 1		(AI) 1 (AO) 1		(AI) 1 (AO) 1		(AI) 1 (AO) 1		(AI) 1 (AO) 1		(AI) 1 (AO) 1	
Tool I/O power supply	24V/1.5A		24V/1.5A		24V/1.5A		24V/1.5A		24V/1.5A		24V/1.5A	
Footprint	128mm		125mm		128mm		128mm		149mm		190mm	
Weight	≈15kg		≈10kg		≈10.5kg		≈11.25kg		≈22kg		≤45kg	
Operating temperature	0~45°C		0~45°C		0~45°C		0~45°C		0~45°C		-20~45°C	
Operating humidity	90%RH(non-condensing)		90%RH(non-condensing)		90%RH(non-condensing)		90%RH(non-condensing)		90%RH(non-condensing)		90%RH(non-condensing)	
Materials	Aluminium 、 Steel		Aluminium 、 Steel		Aluminium 、 Steel		Aluminium 、 Steel		Aluminium 、 Steel		Aluminium 、 Steel	
Black Optional	no		no		no		no		yes		no	

■ Typical power test payload settings, different loads are set according to robot models, payload configuration parameters are as follows :

FR3 payload setting: 3kg, Z-axis: 18mm	FR3-C payload setting: 3kg, Z-axis: 18mm	FR3-WMS payload setting: 3kg, Z-axis: 18mm	FR3-WML payload setting: 3kg, Z-axis: 18mm	FR5 payload setting: 5kg, Z-axis: 30mm	FR5-WML payload setting: 5kg, Z-axis: 30mm
---	---	---	---	---	---

Select aging test program, connect robot's total power to power meter, set robot to automatic mode, set global speed to 100, click run, if there are no abnormalities after running two cycles, start continuous testing for 24 hours. After 24 hours, respective

Typical average power	220W	200W	90W	140W	260W	270W
Typical peak power	280W	230W	130W	240W	310W	620W



SPECIFICITE

>> FR5 SERIES <<

	FR5		FR5-WML		FR10		FR16		FR20		FR30	
Payload	5kg (Max:7kg)		5kg		10kg (Max:14kg)		16kg (Max:20kg)		20kg (Max:25kg)		30kg (Max:35kg)	
Reach	922mm		1900mm		1400mm		1034mm		1854 mm		1403 mm	
Degrees of freedom	6 rotating joints		6 rotating joints		6 rotating joints		6 rotating joints		6 rotating joints		6 rotating joints	
HMI			10.1 inch teach pendant or mobile terminal Web App						10.1 inch teach pendant or mobile terminal Web App			
Dual arm robotics application												
Pose repeatability per ISO 9283	±0.02mm		±0.1mm		±0.05mm		±0.03mm		±0.1mm		±0.1mm	
Axis movement	Working range	Maximum speed	Working range	Maximum speed	Working range	Maximum speed	Working range	Maximum speed	Working range	Maximum speed	Working range	Maximum speed
Base	±175°	±180°/s	±175°	±120°/s	±175°	±120°/s	±175°	±120°/s	±175°	±120°/s	±175°	±120°/s
Shoulder	+ 85°/ - 265°	±180°/s	+ 85°/ - 265°	±120°/s	+ 85°/ - 265°	±120°/s	+ 85°/ - 265°	±120°/s	+ 85°/ - 265°	±120°/s	+ 85°/ - 265°	±120°/s
Elbow	±160°	±180°/s	±170°	±180°/s	±160°	±180°/s	±160°	±180°/s	±160°	±120°/s	±160°	±120°/s
Wrist 1	+ 85°/ - 265°	±180°/s	+ 85°/ - 265°	±180°/s	+ 85°/ - 265°	±180°/s	+ 85°/ - 265°	±180°/s	+ 85°/ - 265°	±180°/s	+ 85°/ - 265°	±180°/s
Wrist 2	±175°	±180°/s	±175°	±180°/s	±175°	±180°/s	±175°	±180°/s	±175°	±180°/s	±175°	±180°/s
Wrist 3	±175°(Optional ±360°) ±180°/s	±180°/s	±360°	±180°/s	±175°(Optional ±360°) ±180°/s	±180°/s	±175°(Optional ±360°) ±180°/s	±180°/s	±175°	±180°/s	±175°	±180°/s
Typical TCP speed	1m/s		2m/s		1.5m/s		1m/s		2m/s		2m/s	
IP classification	IP54 (IP65 Optional)		IP54 (IP65 Optional)		IP54 (IP65 Optional)		IP54 (IP65 Optional)		IP54 (IP65 Optional)		IP54 (IP65 Optional)	
Noise	<65dB		<65dB		<65dB		<65dB		<70dB		<70dB	
Robot mounting	Any orientation		Any orientation		Any orientation		Any orientation		Any orientation		Any orientation	
I/O Ports	(DI) 2 (DO) 2		(DI) 2 (DO) 2		(DI) 2 (DO) 2		(DI) 2 (DO) 2		(DI) 2 (DO) 2		(DI) 2 (DO) 2	
	(AI) 1 (AO) 1		(AI) 1 (AO) 1		(AI) 1 (AO) 1		(AI) 1 (AO) 1		(AI) 1 (AO) 1		(AI) 1 (AO) 1	
Tool I/O power supply	24V/1.5A		24V/1.5A		24V/1.5A		24V/ 1.5 A		24V/ 1.5 A		24V/ 1.5 A	
Footprint	149mm		190mm		190mm		190mm		240mm		240mm	
Weight	≈22kg		≤45kg		≈40kg		≈40kg		≈85 kg		≈85 kg	
Operating temperature	0~45℃		-20~45℃		0~45℃		0~45℃		0~45℃		0~45℃	
Operating humidity	90%RH(non-condensing)		90%RH(non-condensing)		90%RH(non-condensing)		90%RH(non-condensing)		90%RH(non-condensing)		90%RH(non-condensing)	
Materials	Aluminium 、 Steel		Aluminium 、 Steel		Aluminium 、 Steel		Aluminium 、 Steel		Aluminium 、 Steel		Aluminium 、 Steel	
Black Optional	yes		no		yes		no		no		no	
■ Typical power test payload												
	FR5 payload setting: 5kg, Z-axis: 30mm		FR5-WML payload setting: 5kg, Z-axis: 30mm		FR10 payload setting: 10kg, Z-axis: 60		FR16 payload setting: 16kg, Z-axis: 96mm		FR20 payload setting: 20kg, Z-axis: 120mm		FR30 payload setting: 30kg, Z-axis: 200mm	
Select aging test program, cony two cycles, start continuous testing for 24 hours. After 24 hours, respectively, record the peak and average power of the power meter, and then statistically analyze each model :												
Typical average power	260W		270W		300W		310W		620W		600W	
Typical peak power	310W		620W		500W		410W		810W		910W	



SAFETY BOX



IP classification	IP54
Button function	Manual/Auto, Drag, Point Record, Match or Not with Safety Button Box, Start/Stop, Shutdown
Communication	TCP/IP
Network transfer rate	100M
Power over ethernet	Standard POE
L*W*H	136*60*66mm(No protrusions)
Weight	490g(Cable weight included)
Materials	ABS
Cable length	5m
Number of keys	≥20 W

Outils d'interaction homme-cobot pour les fonctions d'interaction de base. Il peut être connecté à des ordinateurs, des tablettes et d'autres appareils via l'interface RJ45, et se connecter directement à l'interface d'enseignement de l'application Web.

TEACH PENDANT [Optional]



IP classification	IP54 90%RH
Operating humidity	(non-condensing)
Display resolution	1280 x 800 pixels
L*W*H	268*210*88mm
Weight	1.6kg
Materials	ABS, PP
Cable length	5m

Le boîtier d'apprentissage, l'ordinateur, la tablette ou le téléphone portable sont connectés au système WebAPP afin de permettre le fonctionnement du robot collaboratif.

ACCESSOIRES

CONTROLLER TECHNICAL SPECIFICATION



DC MINI Controller 2kW



DC Controller 5kW

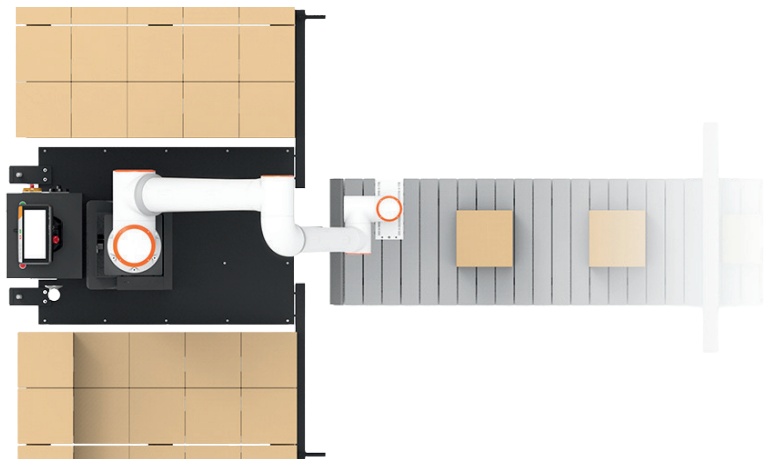


AC MINI Controller 2kW

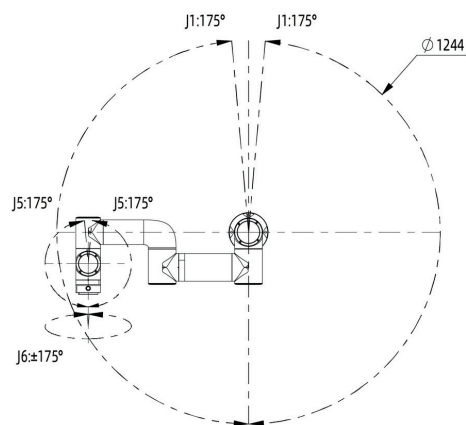
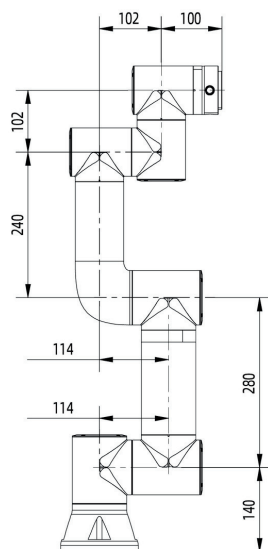


AC Controller 5kW

Features				
IP classification	IP54		IP54	
Operating temperature	0-45℃		0-45℃	
Operating humidity	90%RH(non-condensing)		90%RH(non-condensing)	
I/O Ports	(DI) 16	(DO) 16	(DI) 16	(DO) 16
	(AI) 2	(AO) 2	(AI) 2	(AO) 2
	High speed pulse input 2		High speed pulse input 2	
I/O power supply	24V/1.5A		24V/1.5A	
Standard communication	I/O、TCP/IP、Modbus_TCP/RTU		I/O、TCP/IP、Modbus_TCP/RTU	
Optional communication	CC-Link IE Field Basic、Profinet、Ethernet/IP、EtherCAT		CC-Link IE Field Basic、Profinet、Ethernet/IP、EtherCAT	
Communication Board Optional Configuration	MiniPCI Express - real-time Ethernet PC Board		MiniPCI Express - real-time Ethernet PC Board	
Software development kit	C#/C++/Python/ROS/ROS2		C#/C++/Python/ROS/ROS2	
Physical				
L*W*H	245*180*44.5mm (No protrusions)		245*180*44.5mm (No protrusions)	
Weight	2.1kg (Weight without wire)		2.5kg (Weight without wire)	
Materials	Galvanized plate		Galvanized plate	
Power supply	30-60VDC		100-240VAC / 10A / Single-phase / 50-60Hz	
Output power	48VDC / 42Amax		48VDC / 42Amax	
Applicable Robot				
	FR3,FR3-WMS,FR3-WML,FR5,FR5-WML,FR10,FR16		FR3,FR3-WMS,FR3-WML,FR5,FR5-WML,FR10,FR16	
	FR20/FR30		FR20/FR30	



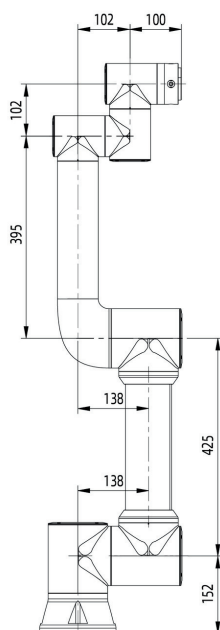
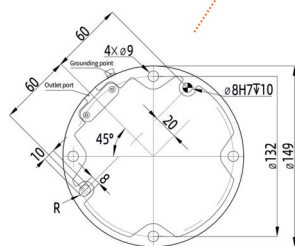
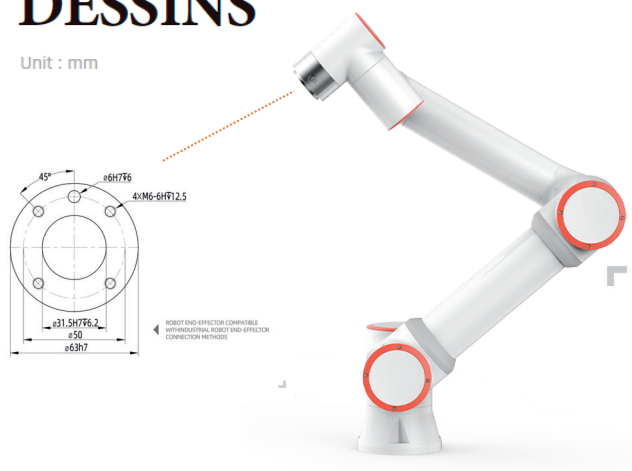
Unit : mm



Spécification 1	Charge utile	3 kg	
	Atteindre	622 millimètres	
	Degrés de liberté	6 articulations rotatives	
	HMI	Pendentif d' apprentissage 10,1 pouces ou terminal mobile Web APP	
Mouvement	Répétabilité	±0,02 millimètre	
	Répétabilité de la pose selon ISO 9283	±0,03 millimètre	
	Mouvement de l' axe	Plage de travail	Vitesse maximale
	1 axe	±175°	±180°/s
	2 axes	+85°/-265°	±180°/s
	3 axes	±150°	±180°
	4 axes	+85°/-265°	±180°/s
	5 axes	±175°	±180°/s
	6 axes	±175°	±180°/s

DESSINS

Unit : mm



Charge utile

5kg



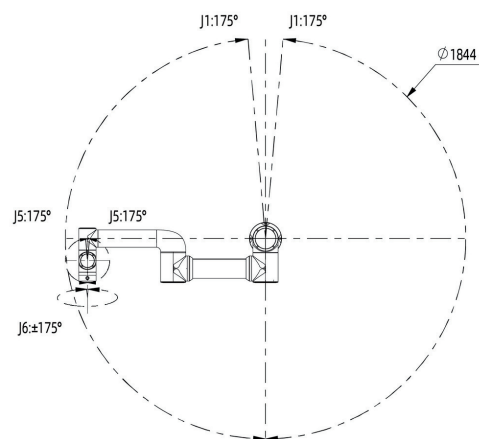
Atteindre

922 millimètres



Répétabilité

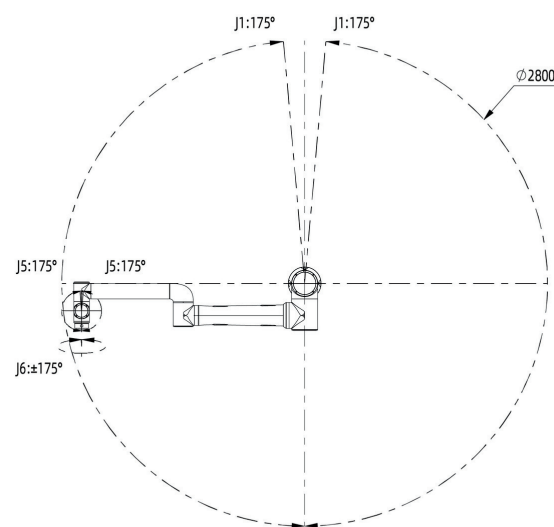
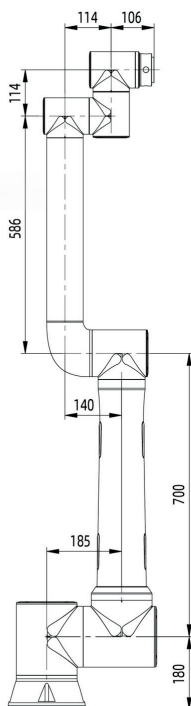
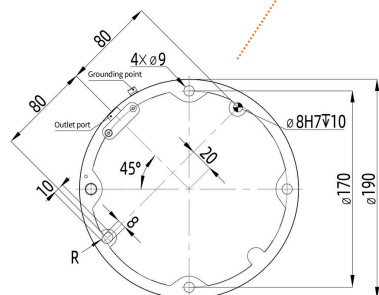
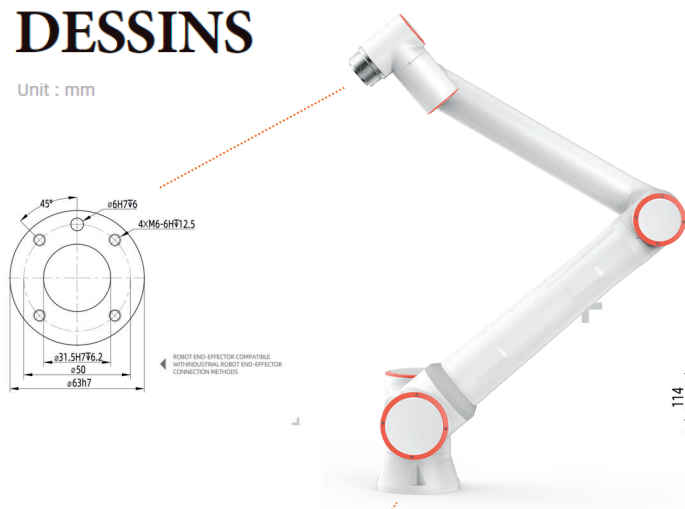
±0,02 millimètre



Spécification 1	Charge utile	5kg	
	Atteindre	922 millimètres	
	Degrés de liberté	6 articulations rotatives	
	HMI	Pendentif d' apprentissage 10,1 pouces ou terminal mobile Web APP	
Mouvement	Répétabilité	±0,02 millimètre	
	Répétabilité de la pose selon ISO 9283	±0,03 millimètre	
	Mouvement de l' axe	Plage de travail	Vitesse maximale
	1 axe	±175°	±180°/s
	2 axes	+85°/-265°	±180°/s
	3 axes	±150°	±180°
	4 axes	+85°/-265°	±180°/s
	5 axes	±175°	±180°/s
	6 axes	±175°	±180°/s

DESSINS

Unit : mm



Charge utile

10 kg



Atteindre

1400 millimètres



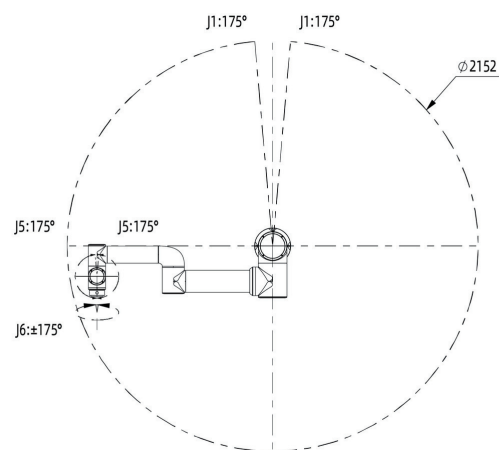
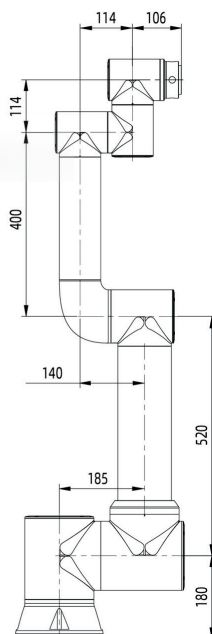
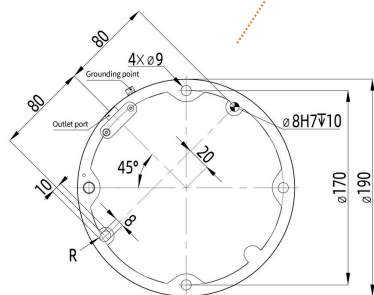
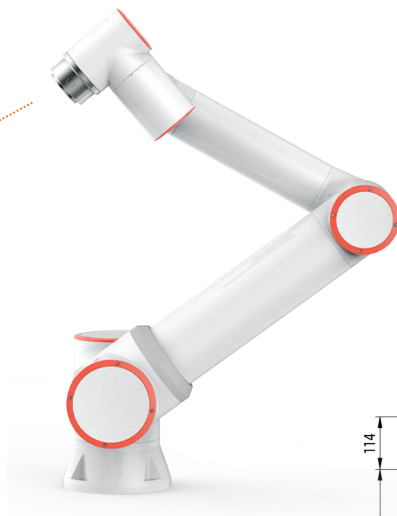
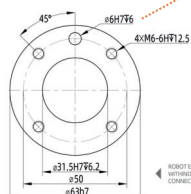
Répétabilité

±0,05 mm

Spécification	Charge utile	10 kg	
	Atteindre	1400 millimètres	
	Degrés de liberté	6 articulations rotatives	
	HMI	Pendentif d' apprentissage 10,1 pouces ou terminal mobile Web APP	
Mouvement	Répétabilité	±0,05 mm	
	Répétabilité de la pose selon ISO 9283	±0,03 millimètre	
	Mouvement de l' axe	Plage de travail	Vitesse maximale
	1 axe	±175°	±180°/s
	2 axes	+85°/-265°	±180°/s
	3 axes	±150°	±180°
	4 axes	+85°/-265°	±180°/s
	5 axes	±175°	±180°/s
	6 axes	±175°	±180°/s

DESSINS

Unit : mm



Charge utile

16 kg



Atteindre

1034 millimètre



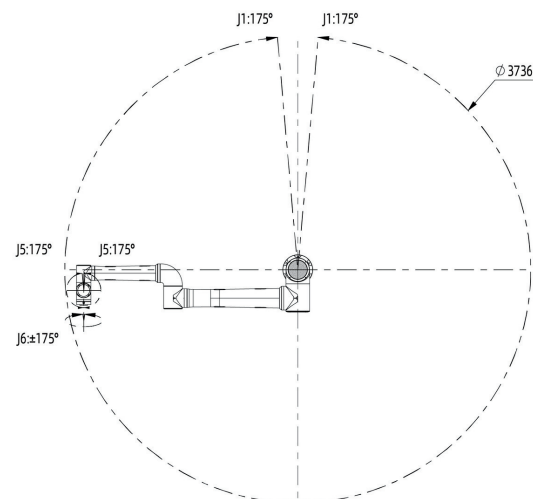
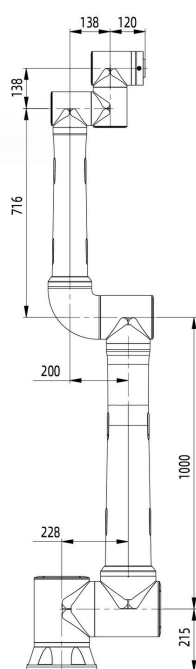
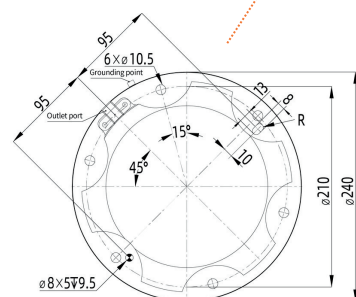
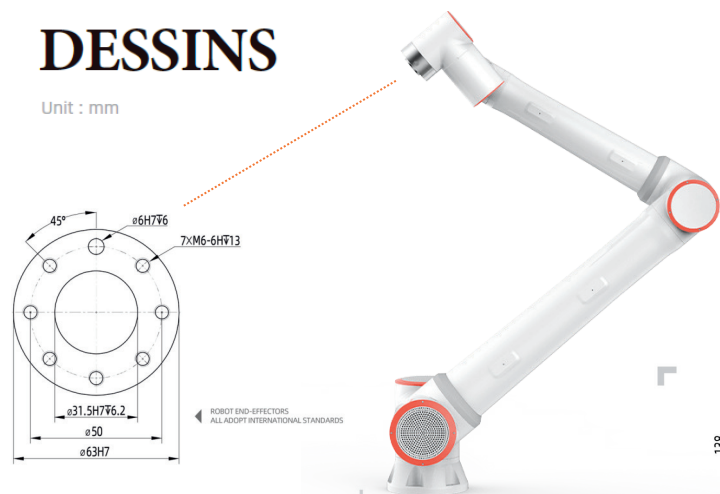
Répétabilité



$\pm 0,03$ millimètre

Spécification 1	Charge utile	16 kg	
	Atteindre	1034 millimètre	
	Degrés de liberté	6 articulations rotatives	
	HMI	Pendentif d' apprentissage 10,1 pouces ou terminal mobile Web APP	
Mouvement	Répétabilité	$\pm 0,03$ millimètre	
	Répétabilité de la pose selon ISO 9283	$\pm 0,03$ millimètre	
	Mouvement de l' axe	Plage de travail	Vitesse maximale
	1 axe	$\pm 175^\circ$	$\pm 120^\circ/s$
	2 axes	$+85^\circ/-265^\circ$	$\pm 120^\circ/s$
	3 axes	$\pm 160^\circ$	$\pm 180^\circ$
	4 axes	$+85^\circ/-265^\circ$	$\pm 180^\circ/s$
	5 axes	$\pm 175^\circ$	$\pm 180^\circ/s$
	6 axes	$\pm 175^\circ$	$\pm 180^\circ/s$

DESSINS

Unit : mm

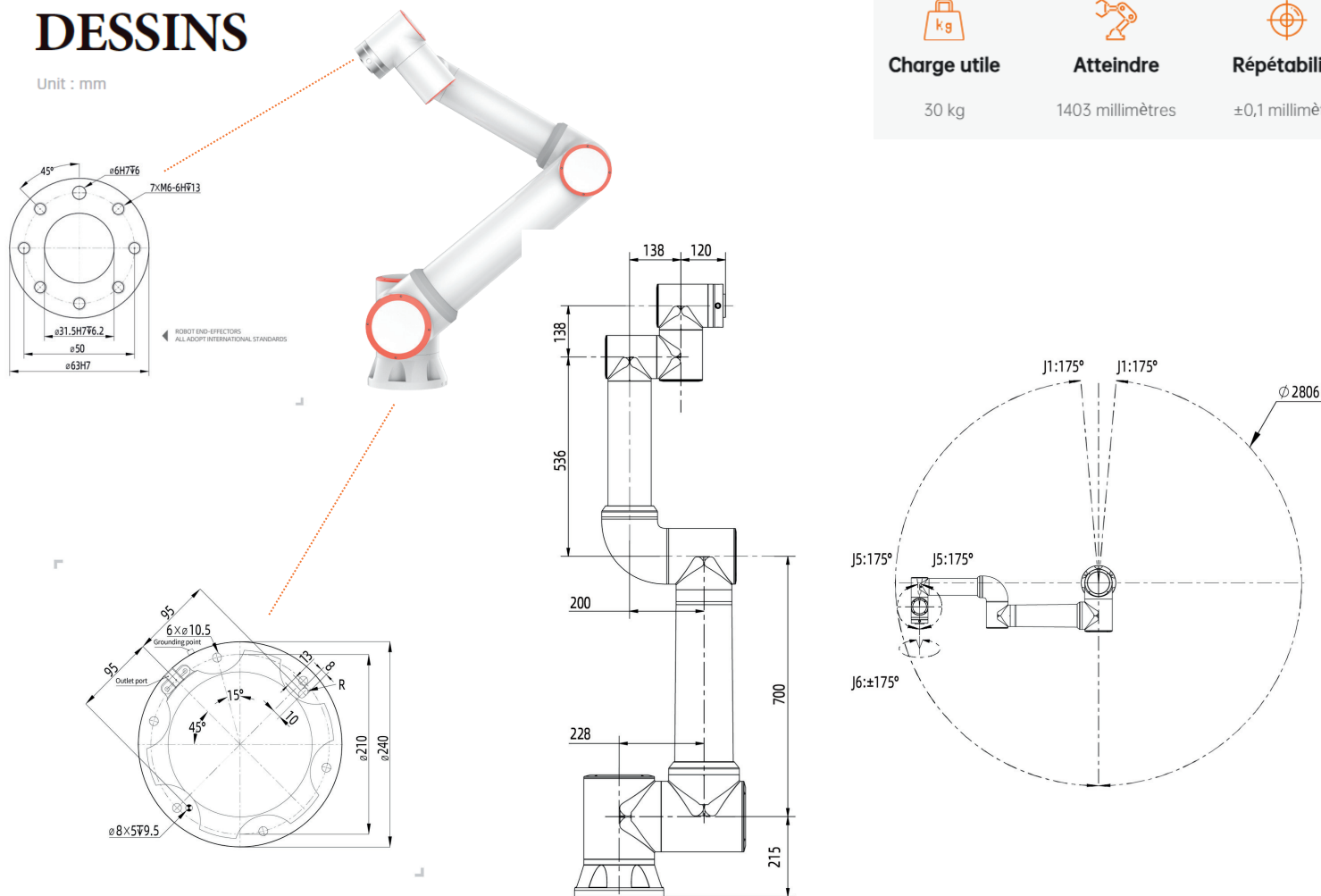


		
Charge utile	Atteindre	Répétabilité
20 kg	1854 millimètre	±0,1 millimètre

Spécification 1	Charge utile	20 kg	
	Atteindre	1854 millimètre	
	Degrés de liberté	6 articulations rotatives	
	HMI	Pendentif d' apprentissage 10,1 pouces ou terminal mobile Web APP	
Mouvement	Répétabilité	±0,1 millimètre	
	Répétabilité de la pose selon ISO 9283	±0,03 millimètre	
	Mouvement de l' axe	Plage de travail	Vitesse maximale
	1 axe	±175°	±120°/s
	2 axes	+85°/-265°	±120°/s
	3 axes	±160°	±120°
	4 axes	+85°/-265°	±180°/s
	5 axes	±175°	±180°/s
	6 axes	±175°	±180°/s

DESSINS

Unit : mm



Charge utile

30 kg



Atteindre

1403 millimètres



Répétabilité

±0,1 millimètre

Spécification 1	Charge utile	30 kg	
	Atteindre	1403 millimètres	
	Degrés de liberté	6 articulations rotatives	
	HMI	Pendentif d' apprentissage 10,1 pouces ou terminal mobile Web APP	
Mouvement	Répétabilité	±0,1 millimètre	
	Répétabilité de la pose selon ISO 9283	±0,1 millimètre	
	Mouvement de l' axe	Plage de travail	Vitesse maximale
	1 axe	±175°	±120°/s
	2 axes	+85°/-265°	±120°/s
	3 axes	±160°	±120°
	4 axes	+85°/-265°	±180°/s
	5 axes	±175°	±180°/s
	6 axes	±175°	±180°/s

APPLICATION SOUDAGE

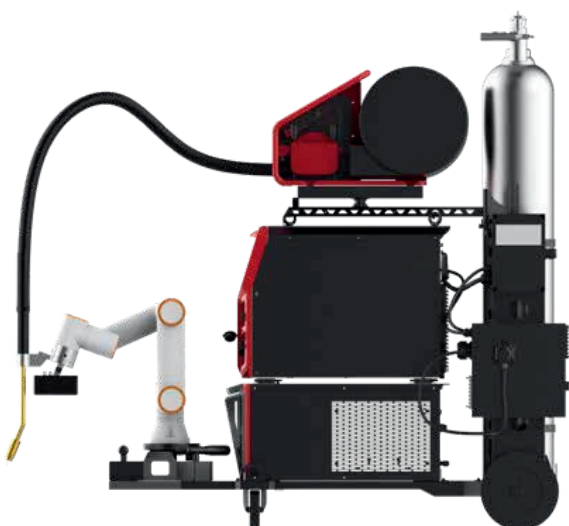
Nombreux kits de processus de soudage, avec une variété de technologies de soudage, soudage à la molette, soudage droit, soudage oscillant, soudage à l'arc et soudage multicouche multipasse.

Il intègre également des technologies de soudage intelligentes pour le positionnement du fil et le suivi du cordon de soudure, ce qui permet d'améliorer considérablement l'efficacité du soudage et d'en garantir la qualité.

SOLUTION DE SOUDAGE

SOLUTION INDUSTRIELLE

- Sécurité maximale
- Déploiement flexible Barrières d'entrée
- réduites Coordination multi-axes
- Efficacité de production élevée



APPLICATION VISSAGE

En combinaison avec un dispositif de serrage intelligent à l'extrémité, il permet d'obtenir un couple ajustable, contrôlé et programmable, idéal pour le serrage des vis dans diverses situations.

Il assure une production stable, efficace et précise, réduisant ainsi de manière significative les tâches répétitives pour les opérateurs, tout en facilitant la traçabilité des données.

VERROUILLAGE DES VIS

SOLUTION INDUSTRIELLE

- Sécurité et facilité d'utilisation
- Déploiement flexible
- Contrôle flexible de la force
- Grande efficacité de la production



APPLICATION PALETTISATION

Dans les entreprises modernes, la palettisation est une tâche courante. Face à l'inefficacité de la manutention manuelle, de nombreuses entreprises adoptent des systèmes robotisés pour automatiser cette opération.

Les robots collaboratifs peuvent effectuer la palettisation de manière autonome 24h/24, déplaçant rapidement et sans effort les marchandises vers leur destination, ce qui permet de gagner du temps et de l'énergie. Cela libère les employés des tâches répétitives et fatigantes, leur offrant la possibilité de se concentrer sur des activités plus stimulantes. De plus, l'absence de barrières de sécurité permet une collaboration directe entre l'homme et le robot.

La plateforme intègre un robot collaboratif à six axes, garantissant un déploiement simple et une utilisation immédiate, offrant ainsi une véritable solution « plug-and-play ».

SOLUTION DE PALETTISATION

SOLUTION INDUSTRIELLE

- Sécurité et facilité d'utilisation
- Déploiement flexible
- Contrôle flexible de la force
- Grande efficacité de la production



APPLICATION CONVOYEUR

Ce cobot est spécialement conçu pour suivre en temps réel les déplacements d'un convoyeur, garantissant une synchronisation parfaite avec le flux de production. Grâce à ses capteurs avancés et à sa capacité de détection précise, il ajuste continuellement sa position et ses mouvements pour s'adapter aux variations du convoyeur.

Ce système automatisé permet une manutention fluide des pièces ou des produits, tout en assurant une productivité optimale.

De plus, le cobot réduit les erreurs humaines et les interventions manuelles, offrant ainsi un gain de temps considérable et une meilleure efficacité opérationnelle. Facile à intégrer dans n'importe quel environnement industriel, il contribue à l'automatisation intelligente et à l'optimisation des processus.

SOLUTION SUIVI CONVOYEUR

SOLUTION INDUSTRIELLE

- Améliorer la sécurité au travail
- Réduire le taux d'erreur et les pertes
- Suivi et retour d'information en temps réel
- Améliorer l'efficacité de la production
- Enregistrement des données et traçabilité
- Suivi et identification précis



APPLICATION PICK AND PLACE

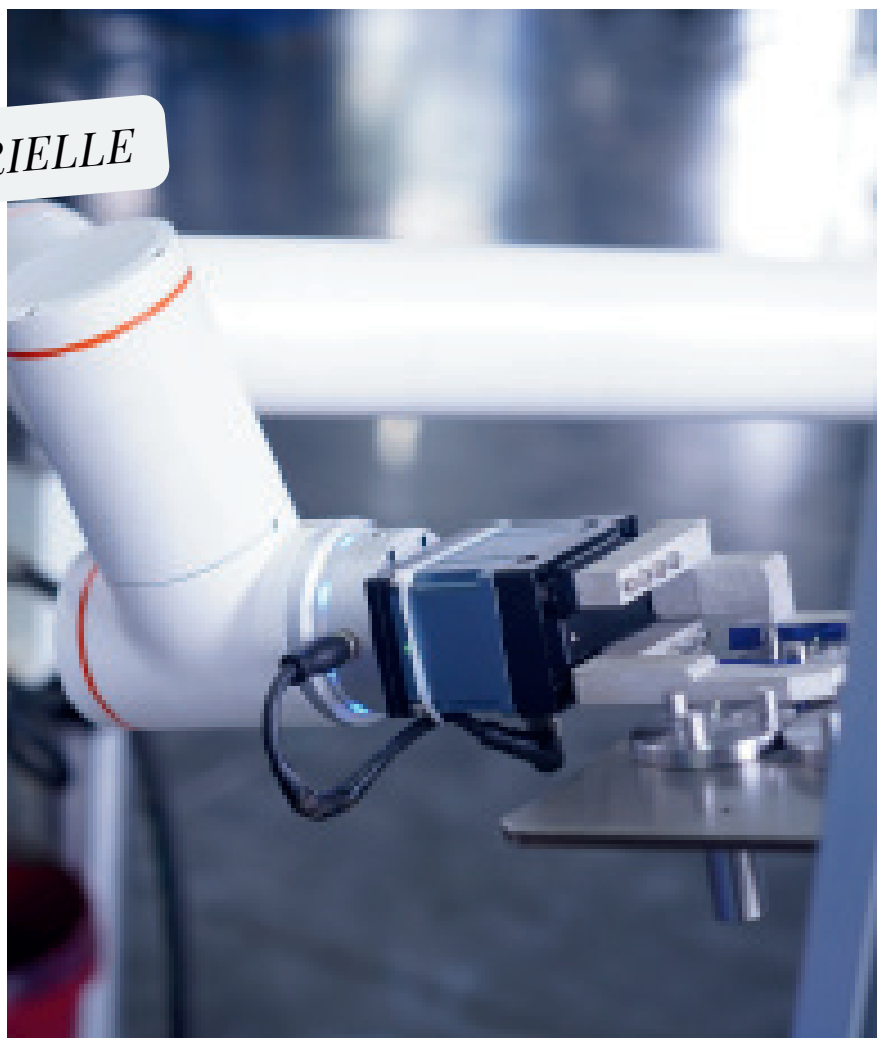
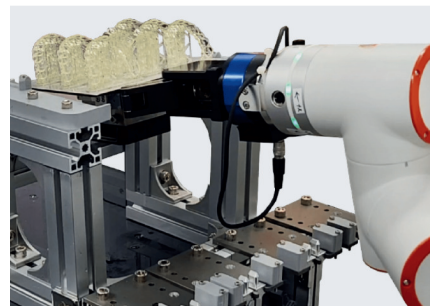
Les cobots de manutention permettent d'optimiser l'efficacité, la qualité et la sécurité des processus de production, tout en réduisant la charge de travail physique.

Leur flexibilité et leur capacité d'adaptation offrent aux entreprises un atout précieux, se traduisant par une augmentation des bénéfices et un avantage concurrentiel accru.

SOLUTION PICKING

SOLUTION INDUSTRIELLE

- Sécurité et facilité d'utilisation
- Déploiement flexible
- Contrôle flexible de la force
- Grande efficacité de la production



APPLICATION PÉDAGOGIQUE

La plateforme met l'accent sur l'apprentissage pratique des cobots en intégrant des fonctions industrielles clés telles que le collage, le serrage et la manipulation de matériaux, recréant ainsi des scénarios réalistes de production.

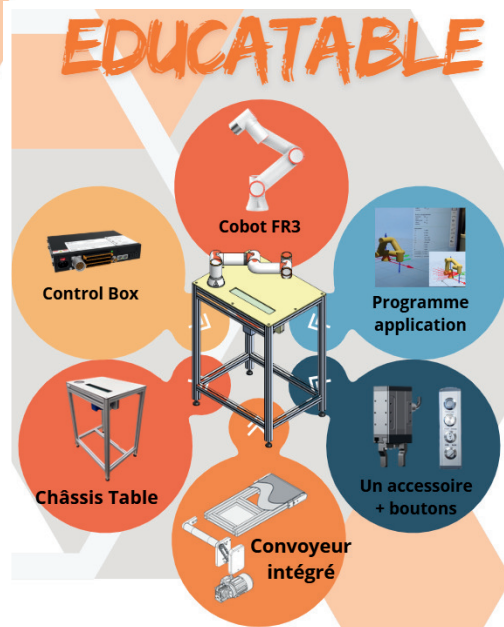
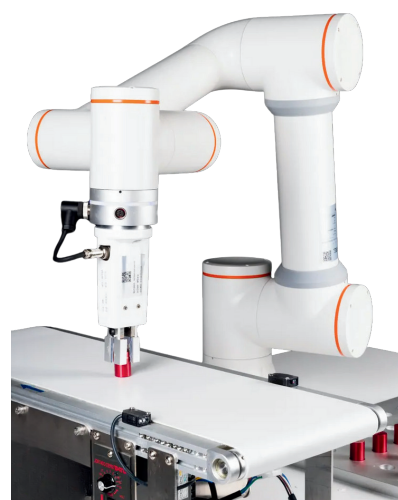
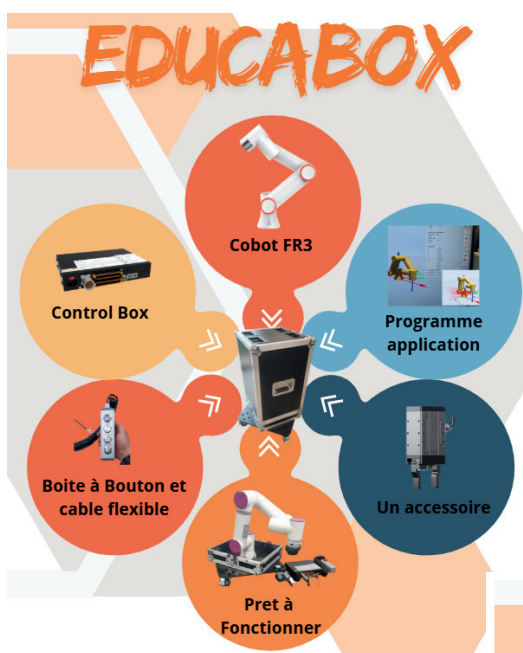
Grâce à cette approche immersive, les étudiants peuvent non seulement comprendre le rôle des cobots dans l'automatisation industrielle, mais aussi développer des compétences concrètes en interaction homme-cobot.

Cette plateforme pédagogique permet aux apprenants de se familiariser avec les technologies collaboratives dans un environnement sécurisé, tout en expérimentant directement l'efficacité et la flexibilité des cobots, rendant la formation à la fois pratique et hautement enrichissante.

SOLUTION ETUDIANT

SOLUTION INDUSTRIELLE

- Apprentissage pratique et immersif
- Développement des compétences en interaction homme-cobot
- Sécurité et adaptabilité
- Préparation aux nouvelles technologies



APPLICATION DISTRIBUTION DE COLLE

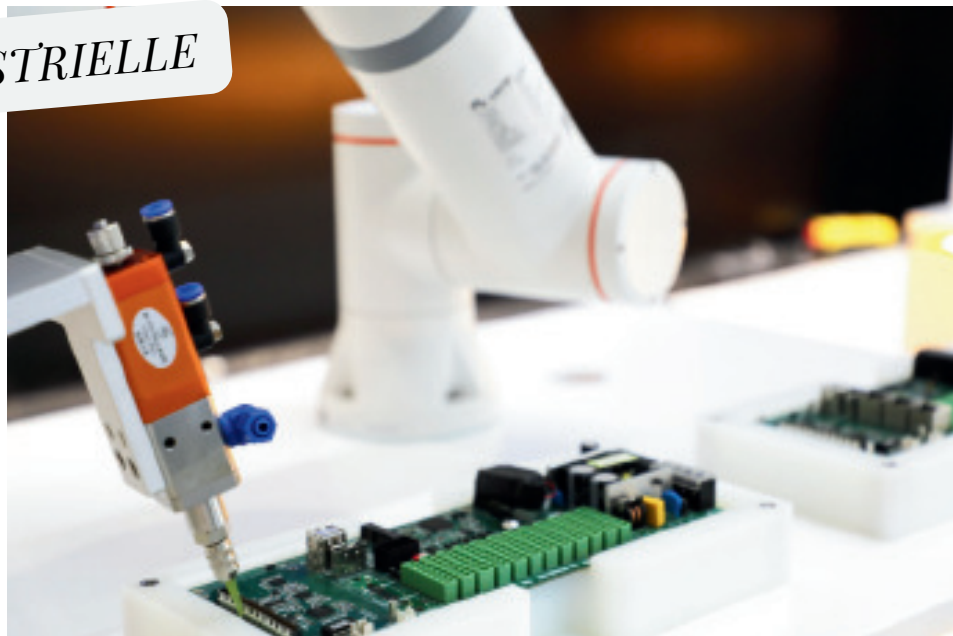
Associé à un système de distribution intelligent intégré à l'effecteur final, ce cobot offre une précision exceptionnelle pour les opérations de collage et de distribution dans une variété de scénarios. Il assure une application stable, efficace et contrôlée de l'adhésif, garantissant ainsi une qualité optimale des travaux de collage.

En automatisant ces tâches répétitives, il réduit significativement la charge de travail des opérateurs, contribuant à la protection de leur santé et à l'amélioration des conditions de travail.

SOLUTION COLLAGE

SOLUTION INDUSTRIELLE

- Précision élevée
- Stabilité et efficacité
- Réduction du travail répétitif
- Protection de la santé des travailleurs
- Adaptabilité à divers scénarios



APPLICATION DE REEDUCATION

Ce système de rééducation, assisté par un cobot, intègre des exercices pour les membres supérieurs et inférieurs, facilitant ainsi l'accès à la réhabilitation grâce à la reproduction précise des trajectoires de mouvement.

En collectant des données de retour en temps réel, il améliore considérablement la sécurité et l'efficacité des séances de rééducation.

Grâce à ses différents modes de réglage, il permet de personnaliser les exercices en fonction des besoins spécifiques de chaque patient, optimisant ainsi le processus de réhabilitation.

SOLUTION POUR REEDUCATION

SOLUTION MEDICAL

- Réhabilitation complète des membres
- Reproduction précise des mouvements
- Personnalisation des exercices
- Amélioration de la sécurité
- Collecte de données en temps réel



APPLICATION

SOLUTION AUTOMATISÉE DISTRIBUTION POUR CAFE/THÉ

Les cobots s'adaptent à divers scénarios de vente au détail et peuvent être personnalisés selon les besoins spécifiques.



APPLICATION

MOXIBUSTION SOLUTION



Il offre les cinq principales techniques de moxibustion : en vol stationnaire, de picorage, rotative, réciproque et méridienne.

Équipé des dernières certifications, il dispose d'un système de contrôle de la température et d'une mesure de la distance par infrarouge, garantissant une précision optimale.

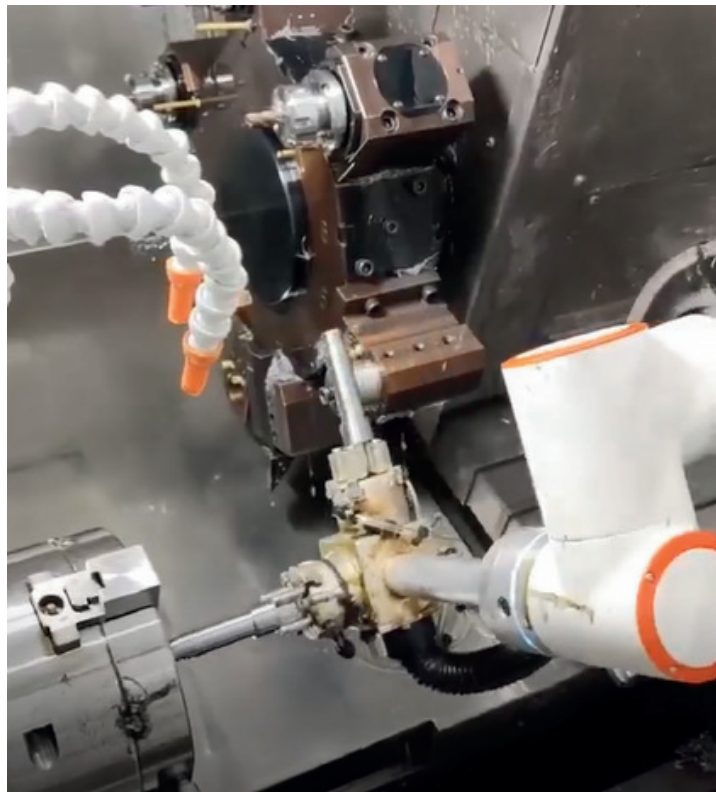
APPLICATION

CHARGEMENT MACHINE CNC

Notre cobot est spécialement conçu pour automatiser le chargement et le déchargement des machines CNC, augmentant ainsi l'efficacité de la production.

Grâce à sa précision et sa flexibilité, il peut manipuler diverses pièces avec soin et rapidité, réduisant les temps d'arrêt et améliorant la sécurité des opérateurs.

Facile à programmer, il s'intègre parfaitement dans différents environnements industriels.



CNC Workstation Components

Main Components

- ① Drawer shelf
- ② Workstation main body
- ③ FR10 robot
- ④ 45-degree mounting adapter
- ⑤ Robot mounting base
- ⑥ Teach pendant
- ⑦ Controller box access port

Technical Specification

Workstation dimensions **1100mm*790mm*1010mm**

Fixed table dimensions **1100mm* W600mm**

Weight **280kg** (excluding robot)

Power specifications **110-220VAC**

Operation methods **Web-based teach pendant**



APPLICATION

PONÇAGE / EBAVURAGE

Les cobots rendent le ponçage et l'ébavurage plus efficaces et sécurisés. Ils assurent une finition précise et uniforme, tout en pouvant travailler aux côtés des opérateurs sans danger.

Leur flexibilité et leur facilité de programmation les rendent idéaux pour s'adapter rapidement aux besoins de production.



APPLICATION

PREHENSION



Les cobots optimisent la préhension de pièces en offrant flexibilité et précision. Ils manipulent différents objets en toute sécurité, même aux côtés des opérateurs.

Leur capacité à s'adapter à diverses formes et tailles, ainsi que leur programmation simple, permet de répondre rapidement aux besoins de production, tout en améliorant l'efficacité et la sécurité.

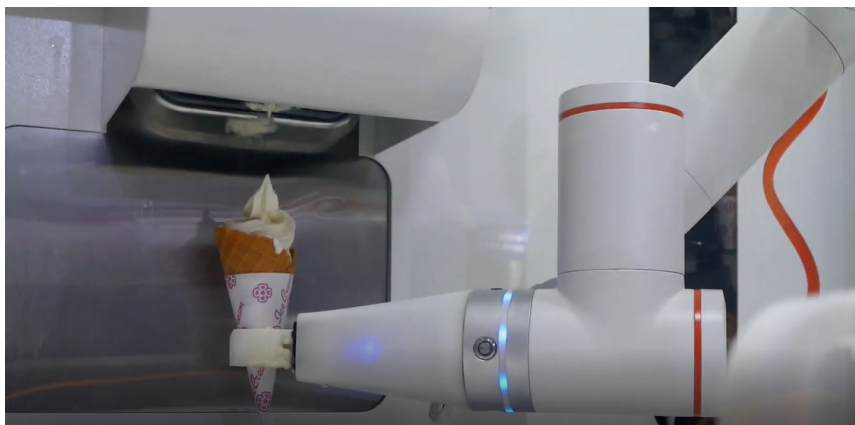
APPLICATION EMBALLAGE

Les cobots rendent l'emballage et la mise en carton de bouteilles plus efficaces et sécurisés. Ils manipulent les bouteilles avec précision, tout en travaillant en collaboration avec les opérateurs.

Leur flexibilité et leur programmation facile permettent de s'adapter rapidement aux besoins de production, améliorant ainsi la productivité et la sécurité.



APPLICATION DISTRIBUTION DE GLACES



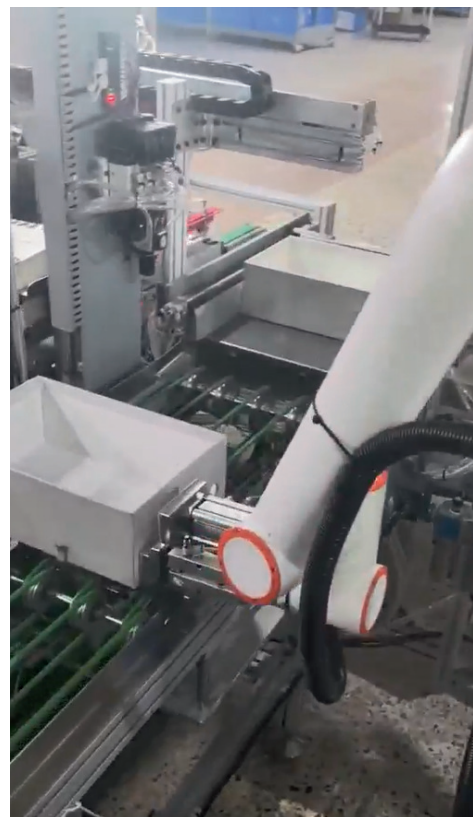
Le cobot conçu pour distribuer des glaces offre une solution innovante et interactive dans les environnements de vente ou de restauration.

Ce cobot peut préparer et servir des glaces sur demande, tout en interagissant en toute sécurité avec les clients et les employés.

APPLICATION ETIQUETAGE

Les cobots révolutionnent l'étiquetage de colis : ils assurent une application précise et homogène des étiquettes, garantissant une présentation impeccable et conforme aux standards de qualité. En travaillant main dans la main avec les opérateurs, ils renforcent l'efficacité des processus.

Grâce à leur flexibilité et à leur simplicité de programmation, les cobots s'adaptent aisément aux différents formats de colis et aux exigences de production, tout en optimisant la productivité et en améliorant la sécurité au sein de l'atelier.



APPLICATION EMPILAGE SORTIE DE LIGNE



Les cobots révolutionnent l'empilage de pots en sortie de ligne : précis, flexibles et faciles à programmer.

Ils s'adaptent à tous les formats et optimisent la productivité tout en améliorant la sécurité et les conditions de travail.

APPLICATION SOUDAGE LASER

Les cobots révolutionnent le soudage laser : ils offrent une précision inégalée et des soudures homogènes, répondant aux plus hautes exigences de qualité.

En collaborant avec les opérateurs, ils optimisent les processus tout en assurant une fiabilité constante.

Grâce à leur flexibilité et à leur facilité de programmation, les cobots s'adaptent aisément aux différentes géométries et matériaux, tout en augmentant la productivité et en améliorant la sécurité sur le poste de travail.



APPLICATION VOTRE APPLICATION



Les applications en cobot représentent l'avenir des interactions entre l'homme et la machine. Elles seront le reflet fidèle de la pensée humaine, intégrant notre créativité, nos besoins et nos aspirations dans des solutions innovantes. .

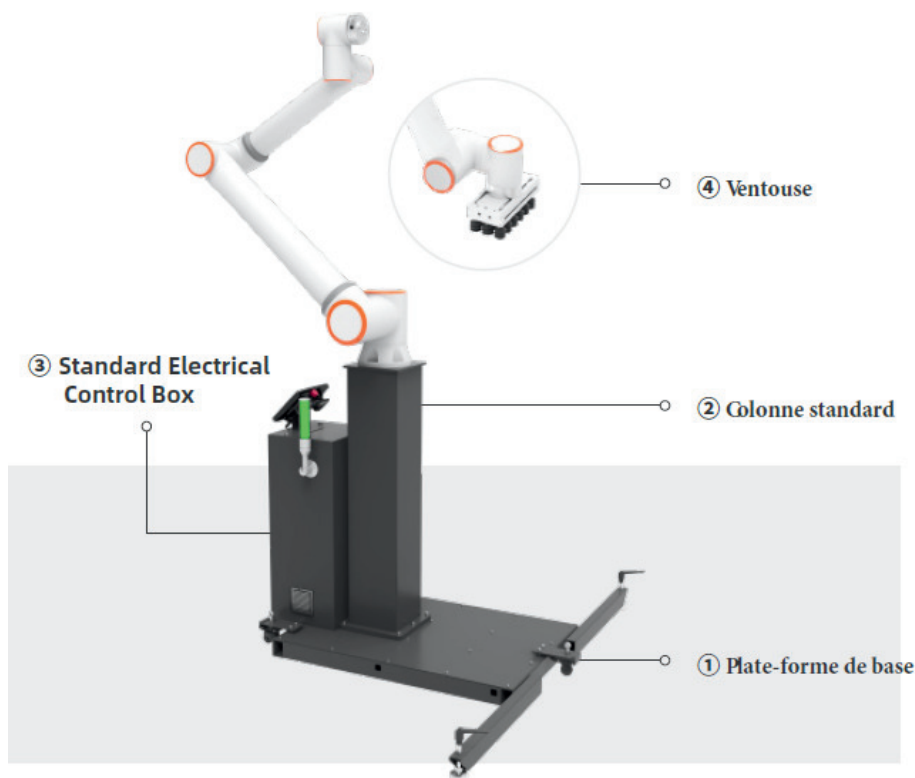
Poste de palettisation clé en main

Réaliser les tâches d'automatisation de la palettisation en trois étapes



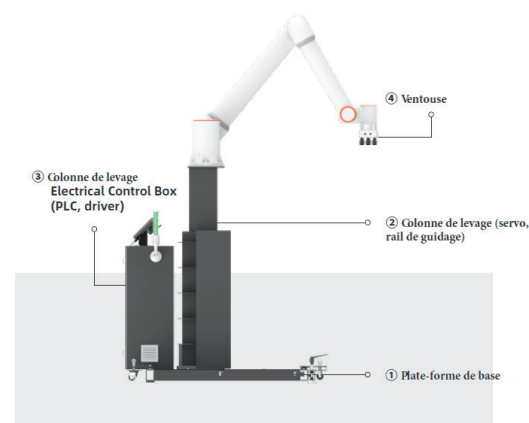
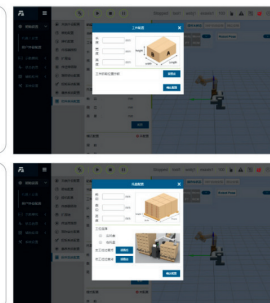
LSMotion
COBOTIQUE

Trois étapes seulement sont nécessaires pour achever le travail de programmation globale d'une solution de palettisation clé en main. La programmation graphique est pratique et efficace ; la fonction « plug and play » permet une commutation rapide et facile, ce qui favorise la flexibilité et l'automatisation de la ligne de production.



Longueur	400
Largeur	300
Hauteur	300

Length	1200
Width	1200
Height	1800



Utilisation FR20

Hauteur de la colonne de levage : 1140-1670mm

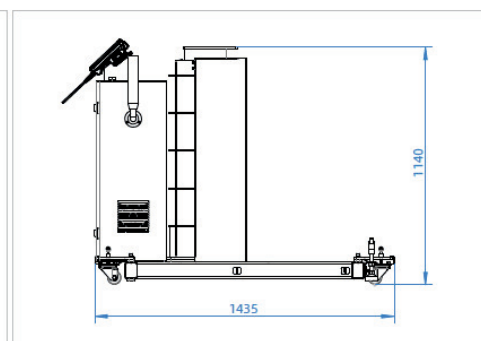
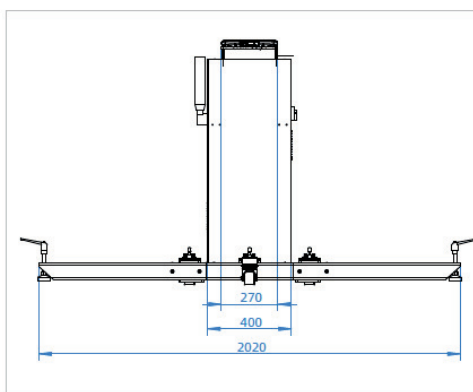
Vitesse de levage : 45mm/s

Spécifications électriques : AC220V, 400W, encodeur incrémental standard

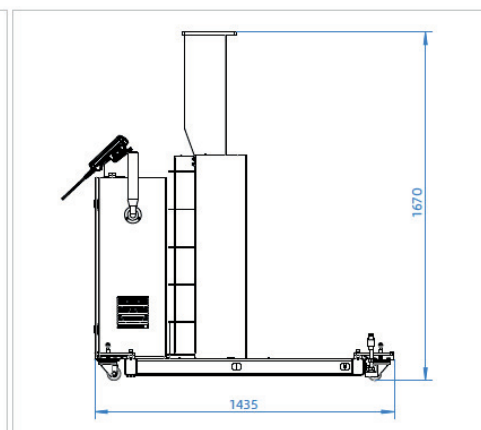
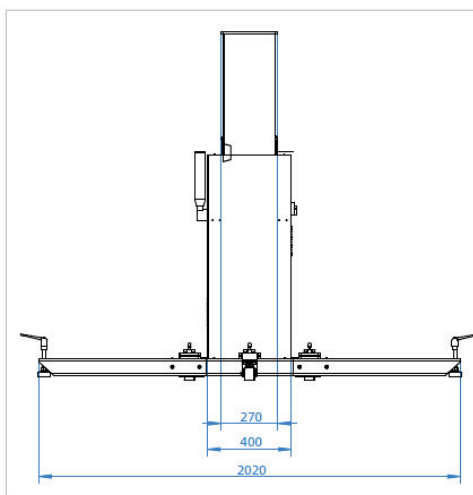
Taille des palettes : 1200*1000mm/1200*800mm

Mobilité : Peut être déplacé par une seule personne

Poids total : Environ 280 kg



Unit : mm

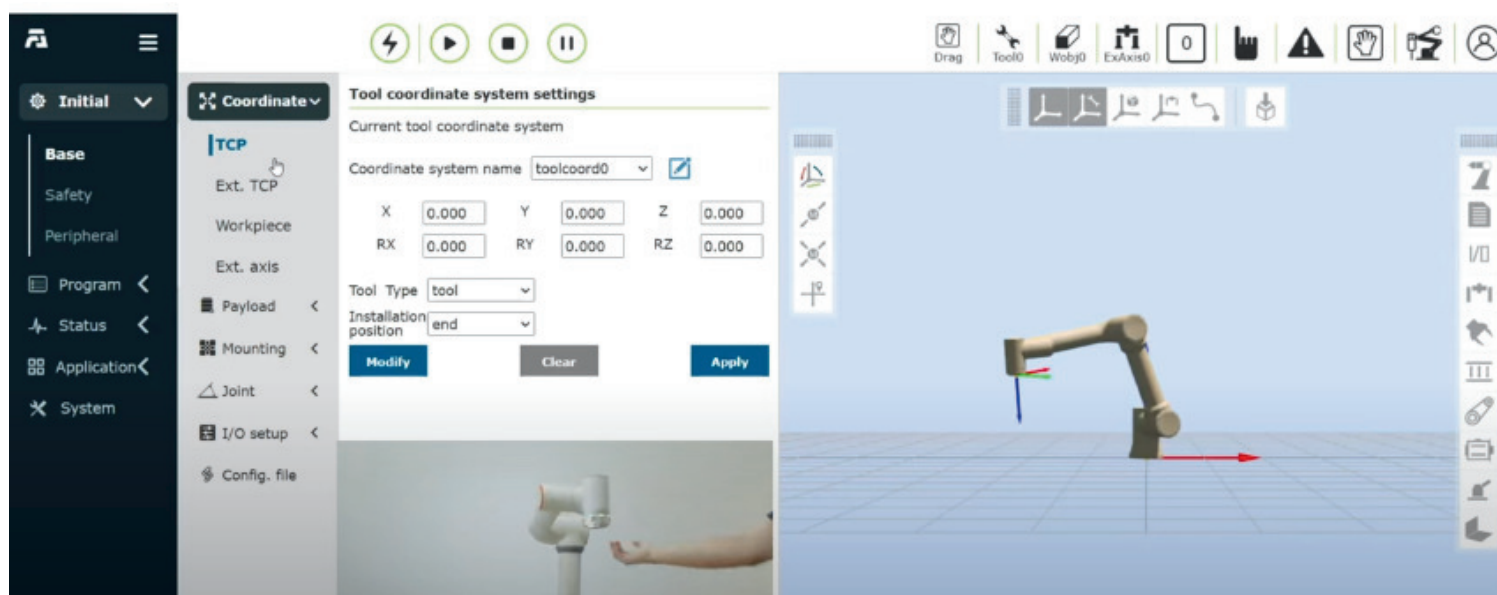
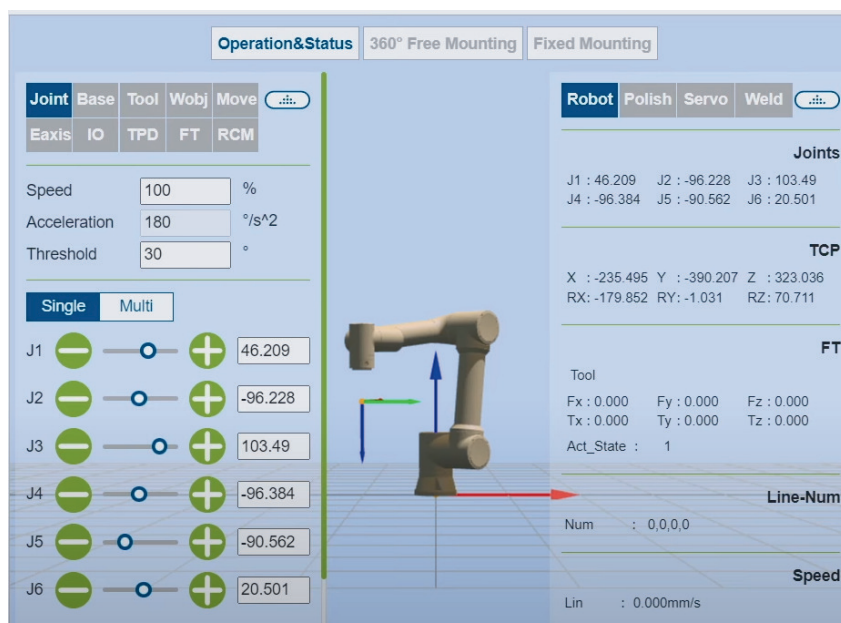
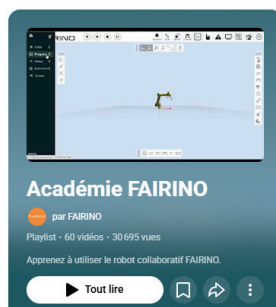


DRAWINGS



APPRENDRE FACILEMENT FAIRINO ACADEMY

SCANNER LE QR CODE !
Vivez l'instant !



LSMOTION GLOBAL SOLUTION

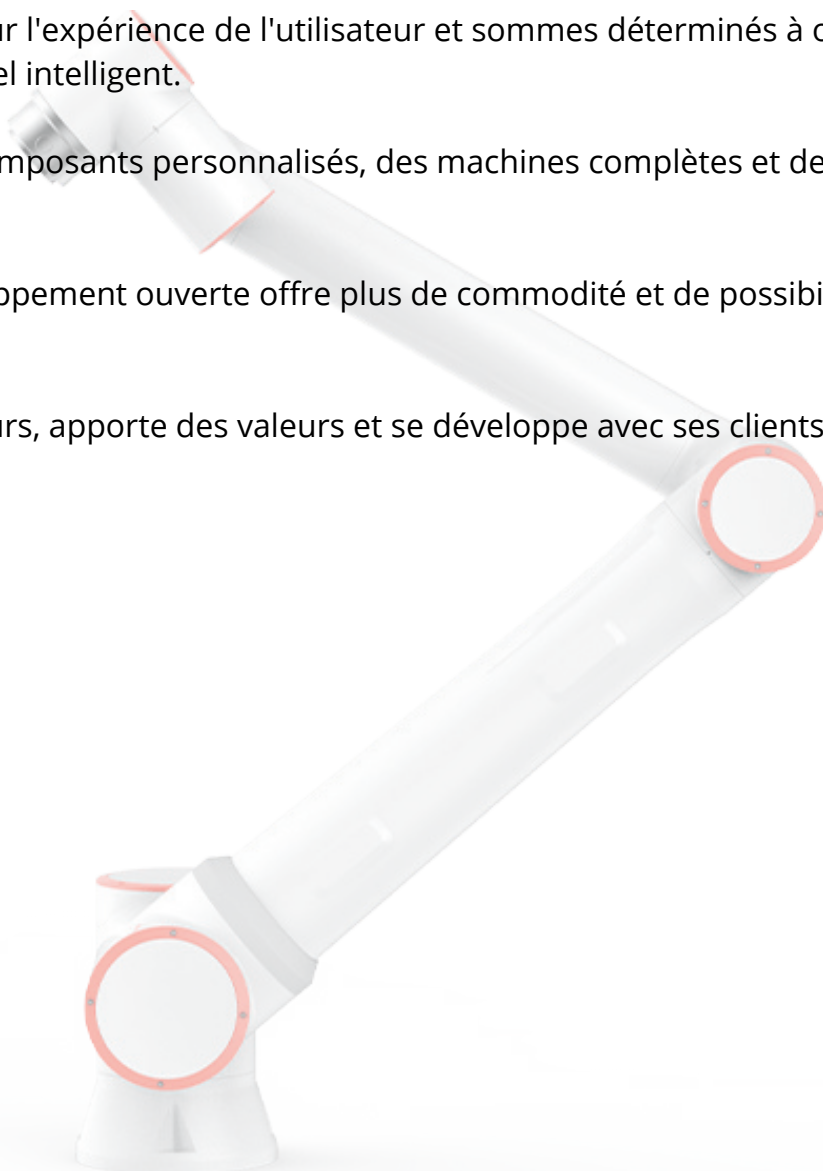


Nous mettons l'accent sur l'expérience de l'utilisateur et sommes déterminés à offrir à l'industrie un système de robot artificiel intelligent.

Nous fournissons des composants personnalisés, des machines complètes et des systèmes aux clients de l'industrie.

La plateforme de développement ouverte offre plus de commodité et de possibilités à nos partenaires.

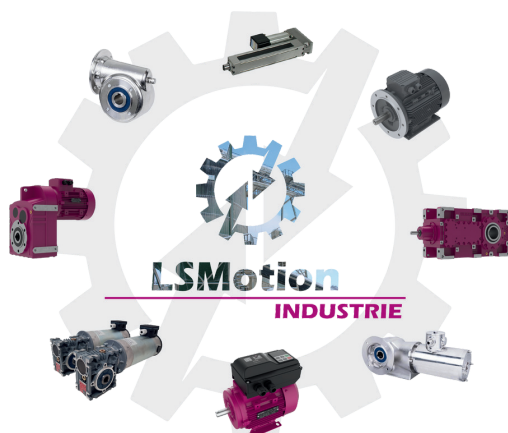
LSMotion, comme toujours, apporte des valeurs et se développe avec ses clients et ses partenaires.





LSMotion

“La passion du monde de la Mécatronique”



INDUSTRIE

Réducteur Motoréducteur
Moteur Asynchrone
Variateur
Réducteur et Moteur INOX
Moteur Courant Continu
Axe Linéaire Courroie / Vis
Vérin Electrique
COBOT



AGRICOLE

Boitier Epandeur d'engrais
Boitier Epandeur de fumier
Boitier Mélangeuse Boitier
Pulvérisateur Boitier Gyro
Broyeur Boitier Tarière Boitier
Multiplicateur Pompe Irrigation
Boitier pour groupe électrogène



MOBILE

Roue Motrice
Roue Motrice et Directrice
Moteur de Traction DC / AC / PMS
Pont Electrique
Moto-Pompe DC / AC / PMS
Moyeu de roue
Réducteur de Roue train Parallèle
Réducteur de Roue Planétaire
Moteur à Flux axiaux
Boite de Transmission

LSMotion

3 Bis avenue du Stade
77400 Lagny sur Marne
Tel : +33 (0) 9 72 19 92 57
contact@lsmotion.fr