



ÉCLAIRAGE PUBLIC

Gamme de produits

XIII/20 - 0960 0004 0003 F



**Repérage
conforme à
NF C 17-200**



SES-STERLING 
www.ses-sterling.com





SES-STERLING[®]
www.ses-sterling.com

Pour l'éclairage public

Système PLIOSTRAP - B7/3



Système de repérage destiné à l'**identification des câbles** dans le domaine de l'éclairage, les signalisations lumineuses et les diverses autres installations de l'espace extérieur alimentés en basse ou haute tension.



Pince pour la pose des capsules - B7/3-01

Manchons standard HELAVIA[®] - A1/1-02



Manchons pour la **protection, l'isolation et le repérage des câbles** en caoutchouc polychloroprène avec une température d'utilisation allant de -30° à +90°C (+110°C en pointe).

Disponibles en 12 tailles et 13 coloris.

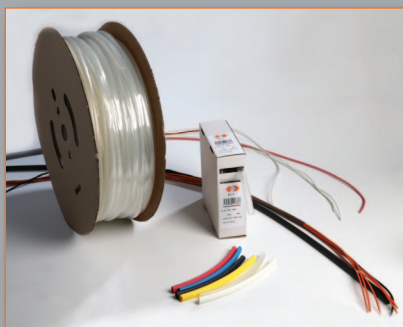
Montage facile avec nos pinces à manchonner.

Possibilité de gravage LASER.

Gaine thermorétractable PLIOFINE B-EX - A4/6-01

Adaptée à divers usages tels que l'**isolation électrique, la finition des câbles, les connexions**, cette gaine, à usage professionnel, est conçue pour les applications industrielles, électroniques, le repérage et la protection.

- Livrable dans 10 coloris et 16 tailles, cette gaine est auto-extinguible et homologuée UL.
- Fabriquée en polyoléfine réticulée, cette gaine présente de bonnes propriétés physiques, diélectriques.
- Disponible en bobine carton, boîte de distribution, longueur de 1,22 m et en manchons.



Protection, isolement et presse-étoupe

Rubans isolants thermorétractable A-720 - A23/2-01

Ruban thermorétractable A-720, en polyoléfine réticulée.
Il forme sur l'objet qu'il recouvre une paroi continue, isolante et étanche.



Presse-étoupe PLIO-SPEED - A8/1



Presse-étoupe permettant de faire **des montages rapidement et facilement** sans filetage.

Fixation durable même sous vibrations, aucun risque de dévissage ou perte du contre-écrou.

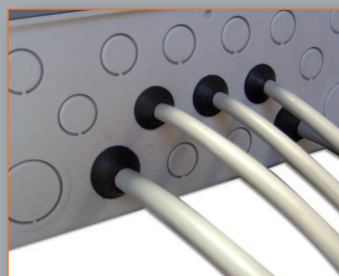
Pour une paroi de 1 à 4 mm.

Disponible dans d'autres coloris, tailles et épaisseurs sur demande.

Passe-fils DU/DG/DGX - A20 et A21

Passe-fils qui permettent l'**obturation des ouvertures de passage de câbles** sur des armoires de commande, des boîtes ou des carters de machines et des appareils divers.

Le passage de câbles ou conduits au travers de leur membrane leur assure une semi-étanchéité à la poussière.



Gaine PLIO-SUPER - A3/1-01



Gaine PLIO-SUPER en PVC pour l'**isolation des câbles électriques, la protection mécanique, le transport de fluides sous faible pression et à température ambiante** (à l'exclusion des produits particulièrement agressifs).

Résistante à la lumière, à l'ozone, au vieillissement et aux acides.

Livrable en plusieurs coloris





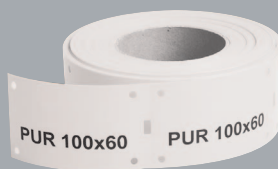
SES-STERLING[®]
www.ses-sterling.com

Pour l'éclairage public

Imprimante PLIOMARK-PRINT EOS5 - B13/22

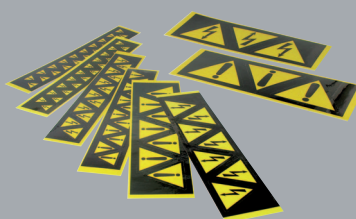
Imprimante PLIOMARK-PRINT EOS5 à **transfert thermique** à haut rendement capable d'imprimer durablement du texte, des images, des logos, des QR-Code et des codes barres) sur différents supports (languettes, barrettes, étiquettes).

Son logiciel permet de disposer d'une bibliothèque d'images contenant des symboles utilisés dans l'ingénierie électrique.



Étiquettes SPOT IT et MYLAR - B2/8

Étiquettes en Mylar laminé, possédant une très bonne adhérence, conçues pour **attirer l'attention sur un danger électrique ou autre**.



Barrettes INOX laser et embossées - B11/2



Barrettes conçues pour le **repérage de câbles et de tuyaux en milieu extrême** et l'utilisation en environnements difficiles, en atmosphères corrosives ou niveau élevé de tenue au feu.

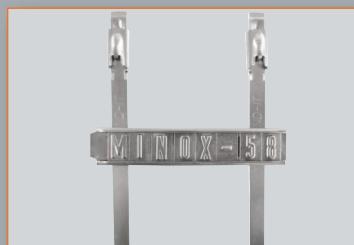
Gravure ou embossage à la demande.

Repérage de qualité, indélébile, infalsifiable et permanent.

Étiquettes PLIOMARK MINOX - B12/10

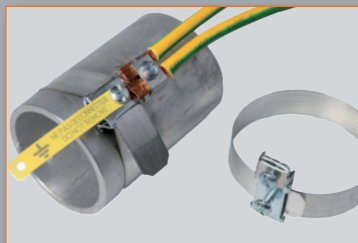
Système de repérage d'une installation et de ses composants, câbles, tuyaux, tubes, fils **en milieu corrosif**.

Disponible en coffret comprenant un assortiment complet de barrettes.



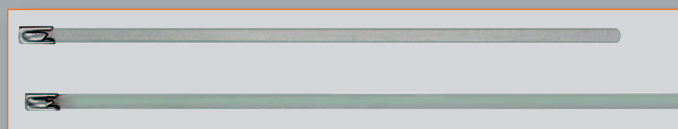
Brides PLIOTER - C13/31

Brides conçues pour la **mise à la terre** des installations électriques et des conduits métalliques.



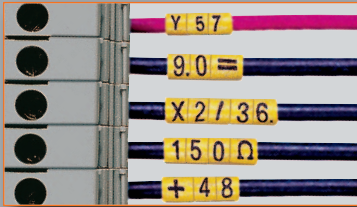
Attaches INOX-BALL-QUICK - C13/30

Attaches pour le **serrage** de câbles ou tubes souples. Disponibles en Inox 304 et Inox 316.



Repérage de câbles

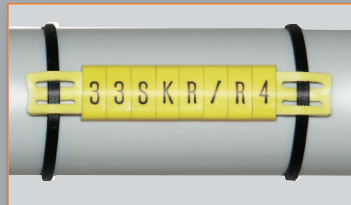
Bagues HELAVIA-TWIN et HELAVIA® LASER-ONE - B6/1



Les bagues-repères LASER-ONE permettent un **repérage de câbles avant connexion**. L'identification est propre, indélébile et inaltérable.

Système de repérage par barrettes PLIO® - B7/3

Système de repérage par bagues-repères montées sur des barrettes permettant l'**identification de gros câble ou tuyaux**.



Carnets SES-MARKERS TAB - B1/9



Les carnets SES-MARKERS TAB permettent un **marquage individuel facile à la main**.

La protection du marquage se fait par recouvrement du ruban.

Résistant à l'huile et aux solvants légers.

Cartes-repères SES-MARKERS - B2/7

Carte-repères préconisées pour la **prévention des dangers électriques et des dangers en général**.



Plaquettes à inscription CH-M - C14/4



Plaquettes de repérage pour câbles, conduits et poteaux, aussi bien en extérieur qu'en souterrain, particulièrement dans le **domaine des télécommunications**.

Gravage LASER sur demande.



SES-STERLING[®]
www.ses-sterling.com

Pour l'éclairage public

Attaches pour installation SES-SM et Chevilles CH - C15

Les attaches pour installations SES-SM, à crantage extérieur et tête plate simple ou double, sont préconisées pour une **utilisation intérieure ou extérieure**.

Les embases à cheville en polyamide, coloris noir, sont conçues pour être utilisées avec nos attaches pour installation série SM largeur 90 mm.

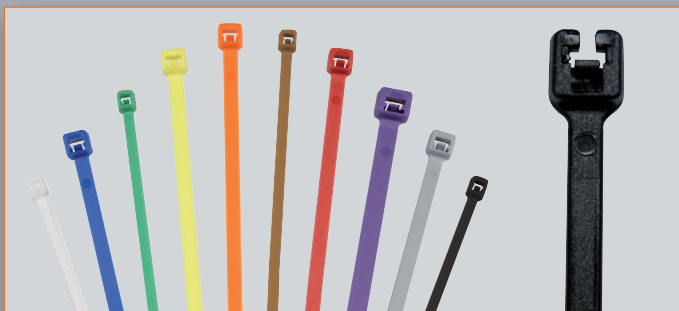
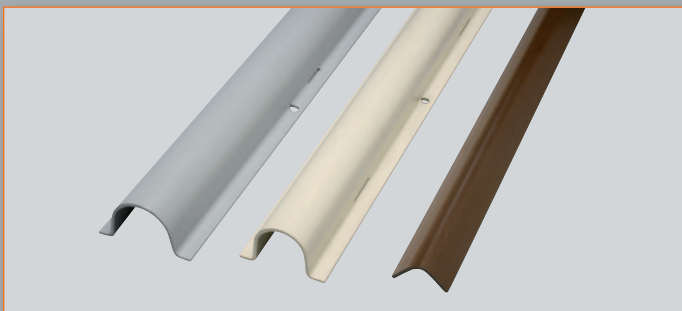


Gaine de protection PLIOLINE - C6/3

La gaine de protection **PLIOLINE des remontées de câbles aéro-souterraines** (BT et MT) se fixe sur les poteaux en béton ou en bois avec du feuillard inox ou des vis grâce aux fentes et trous aménagés à cet effet.

Attaches SES-QUICK - C12

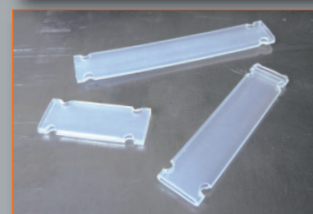
Gamme **unique et complète** d'attache-câbles pour usages en intérieur ou extérieur. Un large choix de matières, de spécifications et de dimensions pour répondre à toutes les applications.



Bandes-supports de repérage PT E et étiquettes LFL - B12/1

Bandes-supports transparentes poinçonnées **pour le repérage de gros câbles et tubes**. Le poinçonnage des bandes permet leur fixation avec nos attaches SES-QUICK largeur 2,6 mm.

La bande M1P-BAND10 imprimable avec notre imprimante PLIOSCRIB M-1Pro, les étiquettes LFL 9,5 imprimables sur imprimante laser, ainsi que les repères PLIOMARK MINI (uniquement bande PT EF) sont utilisables dans les bandes PT pour un repérage propre et durable.



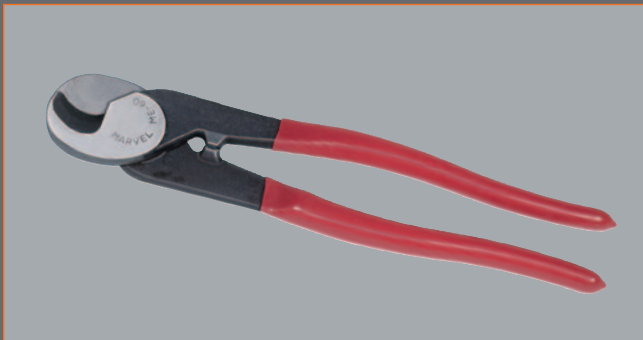
Outillage de câblage



Outil de serrage pour attaches d'installations SES-SM - C16/1-02



Pistolet à autoallumage piezoélectrique IRODA - D7/4-01



Cisaille à câble pour conducteurs en cuivre et aluminium - D4/2-01



Pince à sertir à grenouillère - D5/2-01



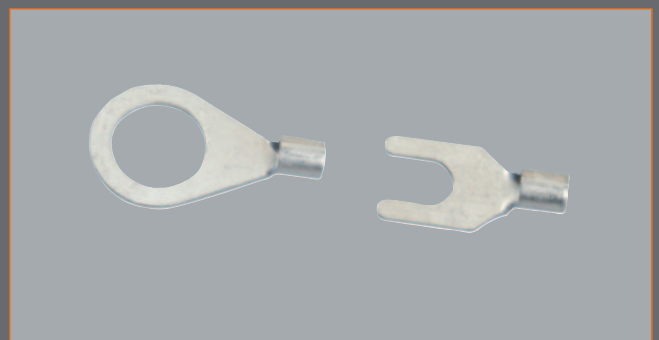
Outils de dégainage JOKARI - D3/1-01



Pince à dénuder 6010 - D2/1-01



Pincettes à manchonner KP et KY - D1/1



Cosses nues - D6/2



SES-STERLING [®]
www.ses-sterling.com

Tout autour du câble

TRAVAILLER AVEC SES-STERLING

SES-STERLING, le fabricant alsacien de matériel de câblage

L'entreprise familiale SES-STERLING fournit les meilleurs produits, le plus rapidement possible, partout dans le monde, depuis 1928.

Des produits fiables, innovants et personnalisés

Pour répondre aux problématiques spécifiques de chaque client, les équipements de protection, de repérage et de fixation sont tous conçus et fabriqués par SES-STERLING.

Les ingénieurs du service Recherche & Développement déterminent avec précision les mélanges les plus résistants et mettent au point les produits les plus adaptés aux besoins du terrain.

Maîtriser l'ensemble de la chaîne de production permet à SES-STERLING d'améliorer constamment les caractéristiques de ses produits, de proposer des solutions sur mesure et de développer des innovations technologiques sur le marché.

26 000 références de consommables

Acteur historique de l'industrie plastique, SES-STERLING a fait figure de précurseur dans la transformation de matière première en accessoires de câblage électrique. La diversité et la profondeur de gamme permettent aux professionnels du câblage de s'approvisionner auprès d'un fournisseur unique à un bon rapport qualité/prix.

Disponibilité produits et délais de livraison courts

La disponibilité continue et la livraison rapide des produits sont un des fondements stratégiques de l'entreprise.

Des stocks suffisants et une distribution efficace sont la garantie, pour les acteurs du marché industriel, d'une réactivité indispensable aux opérations de dépannage et de maintenance.

Une proximité nationale et internationale

Les équipes commerciales sont déployées au plus près du client. En France, une quinzaine de conseillers sont répartis sur l'ensemble des régions. Des filiales sont installées en Europe et des partenaires sont établis dans 50 pays dans le monde. Cette proximité avec le terrain offre au client, une écoute réelle de ses besoins et une réactivité sans faille.

