

Identification des liquides dans les parcs de réservoirs et lors du contrôle des marchandises

LiquiScope – Le capteur intelligent pour des processus sécurisés

Évitez les erreurs de remplissage et identifiez les liquides en temps réel!

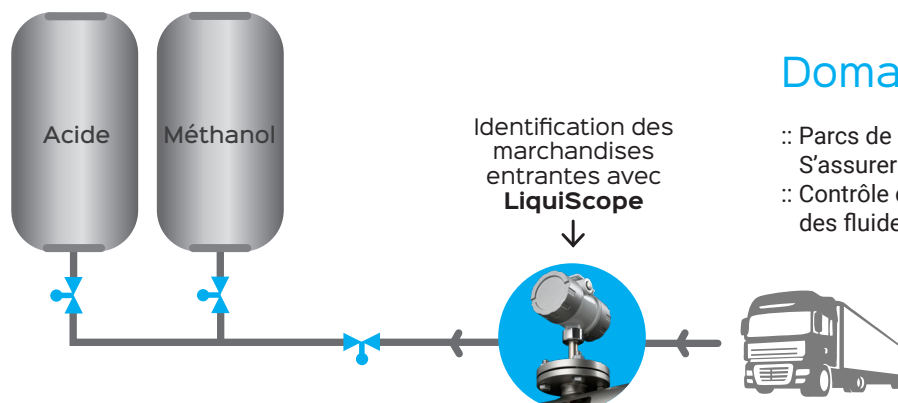
Dans les parcs de réservoirs et les processus de stockage de liquides, une identification précise des fluides est essentielle. Les erreurs de remplissage peuvent entraîner des risques de sécurité, des pertes de produit et des arrêts coûteux. Avec LiquiScope, vous misez sur une technologie de capteurs moderne et précise pour l'identification des liquides dans les tuyauteries, les raccords ou les stations de connexion.

Problèmes courants:

- Inversions et remplissages incorrects
- Prélèvements manuels chronophages
- Incertitude quant au liquide réellement stocké

LiquiScope apporte la solution:

- ✓ Capteur haute précision pour l'identification des liquides
- ✓ Identification claire par vitesse du son
- ✓ Affichage immédiat du nom du liquide
- ✓ Intégration sans faille dans les processus existants



Nouveau

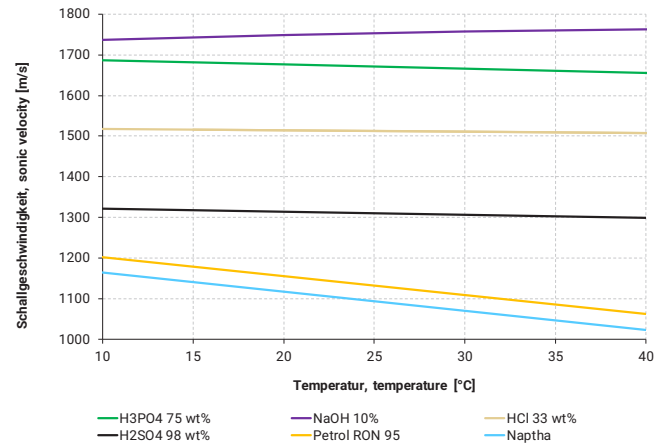
Domaines d'application:

- :: Parcs de réservoirs & Réception des marchandises: S'assurer que le bon liquide est réceptionné
- :: Contrôle de procédé: Surveillance en temps réel des fluides dans les tuyauteries

LiquiScope – Le capteur de liquide en détail

Comment fonctionne LiquiScope?

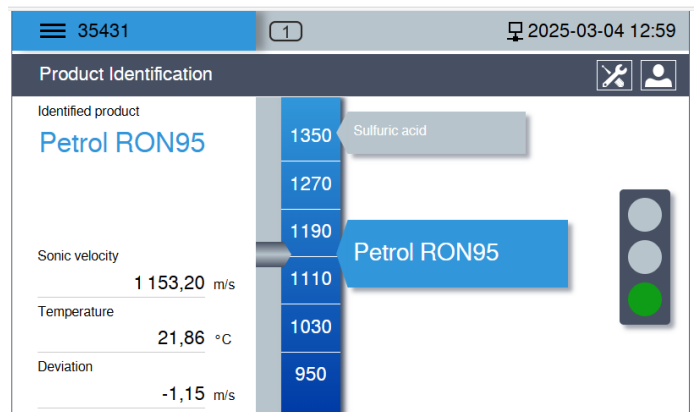
LiquiScope est un capteur qui mesure la vitesse du son dans un liquide et la compare à des valeurs de référence connues. Cela permet une identification immédiate du liquide correct – sans capteurs supplémentaires ni analyses chimiques.



Le diagramme illustre la vitesse du son dans différents liquides et montre comment cette propriété physique permet une identification claire.

Vos avantages en un coup d'œil:

- ✓ Capteur de liquide précis : Affiche immédiatement le nom du liquide
- ✓ Éviter les erreurs de remplissage : Protection contre les inversions coûteuses et risquées
- ✓ Intégration facile : Adaptation flexible aux systèmes existants



Les liquides sont affichés avec leur nom clair sur l'écran du contrôleur.

Vous souhaitez en savoir plus?

Chaque application est unique. Analysons ensemble votre tâche de mesure et trouvons la meilleure solution pour vos processus.

→ **Contactez-nous!**

SensoTech

SensoTech GmbH
Steinfeldstraße 1
39179 Magdeburg-Barleben
Allemagne
+49 39203 514 100
info@sensotech.com
www.sensotech.com

SensoTech Inc.
69 Montgomery Street, Unit 13218
Jersey City, NJ 07303
États-Unis
+1 973 832 4575
sales-usa@sensotech.com
www.sensotech.com

SensoTech (Shanghai) Co., Ltd.
Room 609, Bldg.1, No.778, Jinji Road.
Pilot Free Trade Zone, 201206 Shanghai
Chine
+86 21 6485 5861
sales-china@sensotech.com
www.sensotech-cn.com

Contact:

