

Région Grand Est  
Territoire Sud  
Meurthe-et-Moselle (54)

4 Rue Jacques Villermaux, 54000 Nancy

SITE INTERNET



## Agence de Développement Économique

Nancy Sud Lorraine

- Accompagner les entreprises à 360°
- Développer l'écosystème local
- Engager les transitions

# Une équipe structurée en 6 services opérationnels dédiés à l'accompagnement et au développement des entreprises

L'agence Lorr'Up est consacrée à accompagner, développer et valoriser les entreprises et filières d'excellence du territoire.

Nos experts travaillent en proximité avec l'écosystème local, au service des acteurs publics et privés, pour apporter des solutions pertinentes, de manière confidentielle et flexible, afin d'identifier et d'activer les solutions adaptées à vos projets.

## Nos missions

- FÉDÉRER
- RENFORCER
- VALORISER
- IMPLANTER

## Nos domaines

**ÉCONOMIE**  
Accompagnement à 360°

**IMMOBILIER**  
Promotion, extension  
et implantation

**TRANSITIONS**  
Décarbonation, énergies,  
matières, adaptation

**FILIÈRES**  
Animation et valorisation  
de l'écosystème

# Un outil sur mesure, gratuit, opérationnel et spécialisé : votre référent de proximité



## ACCOMPAGNEMENT À 360° DES ENTREPRISES

Développement des entreprises, identification des partenaires clés et création des synergies. Accompagnement des projets de l'idée à la réalisation, et des besoins des acteurs économiques du territoire.



## PROSPECTION ET IMPLANTATION

Mobilisation des acteurs nécessaires et accompagnement des projets immobiliers : opportunités immobilières et foncières, secteurs et filières stratégiques, réflexion sur l'existant et accompagnement jusqu'à l'implantation.



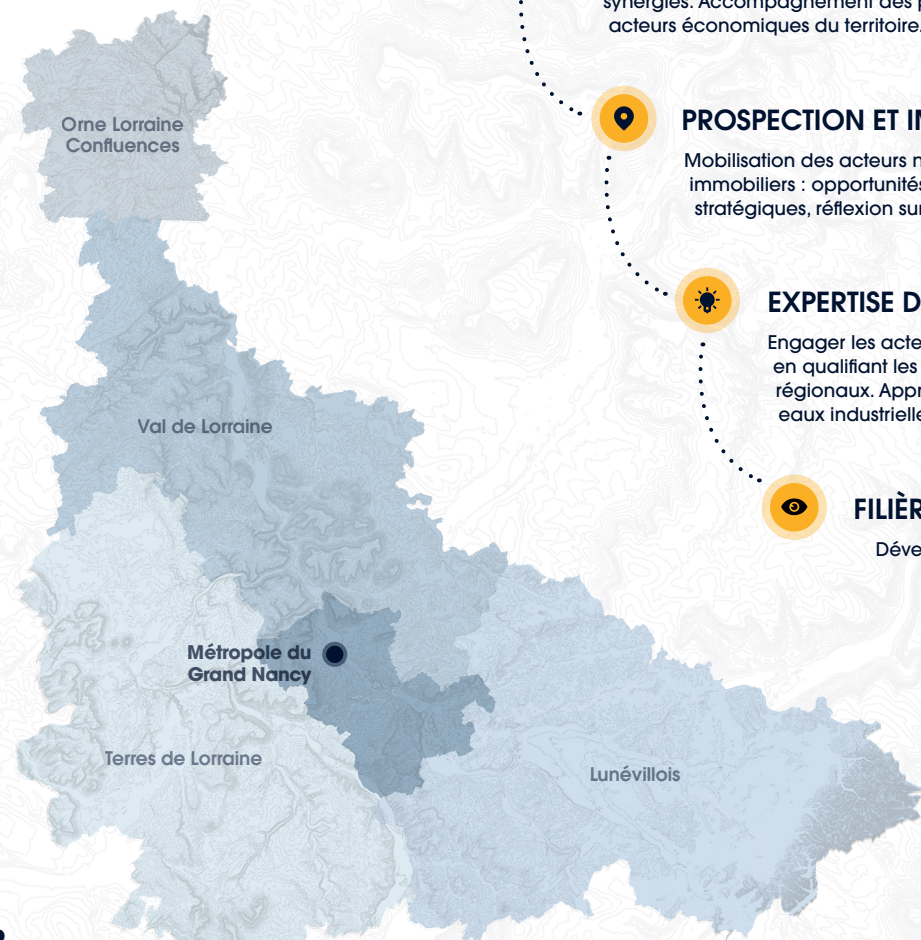
## EXPERTISE DANS LES TRANSITIONS

Engager les acteurs économiques dans leur transformation et adaptation, en qualifiant les besoins et en activant les dispositifs nationaux et régionaux. Approche individuelle et collective (décarbonation, énergies, eaux industrielles et gestion des risques climatiques).



## FILIÈRES ET VALORISATION

Développer l'écosystème local et de manière collective en proposant des événements dédiés, par la création de communautés engagées, en valorisant les entreprises, et en renforçant la visibilité et la compétitivité du territoire.



📍 Nancy Sud Lorraine

Un territoire dynamique au  
cœur de la Lorraine

**40 000**

entreprises qui  
structurent l'écosystème

**15**

EPCI qui structurent  
le territoire, partenaires  
de l'Agence

**630 000**

habitants  
Maillage territorial  
de 500 communes