

Päiperléck



Aides et Soins à Domicile - Résidences Seniors



24/24 & 7/7

ZU ÄREM DÉNGSCHT

**ÄRE GESONDHEETS PARTNER
FIR ALL D'GENERATIONEN**

Eng villsäiteg Offer un Déngschtleeschungen

**VOTRE PARTENAIRE SANTÉ
POUR TOUTES LES GÉNÉRATIONS**

Un large éventail de services et de prestations

www.paiperleck.lu •  **24 25**



Äert Wuelbefannen • Eis Prioritéit

Päiperléck • Ihr Gesundheitspartner!

Bei Ihnen zu Hause oder in einer unserer Seniorenresidenzen bieten wir Ihnen eine auf Ihre gesundheitlichen Bedürfnisse zugeschnittene Betreuung. Päiperléck ist rund um die Uhr für Sie da und begleitet Sie mit seinem mobilen Pflegedienst in ganz Luxemburg.

Päiperléck • Votre partenaire santé au quotidien !

A votre domicile ou au sein de nos Résidences Seniors, nous vous proposons une approche pluridisciplinaire et personnalisée à vos besoins de santé.

Disponible 24h/7j, Päiperléck vous accompagne sur l'ensemble du territoire avec son réseau de soins à domicile.

SAD Aspelt • SAD Bissen • SAD Contern •
SAD Dahl • SAD Dahlem • SAD Diekirch •
SAD Foetz • SAD Imbringen • SAD Lamadelaine •
SAD Livange • SAD Niederkorn



Ein vielseitiges Angebot an Dienstleistungen



UNSER MOBILER PFLEGEDIENST

Päiperléck stellt Ihnen eine breite Auswahl an Hilfs- und Pflegedienstleistungen* zu Hause zur Verfügung, die in ganz Luxemburg rund um die Uhr und an sieben Tagen in der Woche verfügbar sind.

Sie benötigen Unterstützung, Betreuung oder Hilfe in Ihrem Alltag, sei es vorübergehend oder dauerhaft und unabhängig von Ihrem Alter - Päiperléck steht Ihnen hier gerne zur Seite!

** Krankenpflege, Physiotherapie, Ergotherapie, Psychotherapie, Therapiehund, Reflexologie, Fußpflege, Friseur, usw.*

NOTRE RÉSEAU DE SOINS À DOMICILE

Päiperléck met à votre disposition une vaste gamme de services d'aides et de soins à domicile* disponible 24h/24 et 7j/7 sur tout le Luxembourg.

Vous avez besoin d'un soutien, d'un accompagnement ou d'une aide dans votre vie de tous les jours, que celle-ci soit temporaire ou permanente et indépendamment de votre âge, Päiperléck est à vos côtés !

** Soins infirmiers, kinésithérapie, ergothérapie, psychothérapie, chien thérapeutique, réflexologie, pédicure, coiffure, etc.*





NUETS PÄIPERLÉCK

Spezialisiert auf die **Palliativ-Betreuung**, der **Nuets Päiperléck** begleitet Sie Tag und Nacht in ganz Luxembourg.

Die Anwesenheit von **Nours, unseren Therapiehund**, bereichert das Angebot an Behandlungen und therapeutischen Methoden (*Hypnose, Fußreflexzonenmassage, Sophrologie*), die vom **Nuets Päiperléck** angeboten werden.

Das qualifizierte Team gewährleistet eine ganzzeitliche Betreuung die von der Hilfe im Alltag über die Krankenpflege bis hin zur Sterbebegleitung reicht.

NUETS PÄIPERLÉCK

Spécialisé dans la **prise en charge palliative**, le **Nuets Päiperléck** vous accompagne de jour comme de nuit sur l'ensemble du territoire luxembourgeois. La présence de **Nours, notre chien thérapeutique**, vient enrichir l'offre de soins et de méthodes thérapeutiques (*hypnose, réflexologie plantaire, sophrologie*) proposées par le **Nuets Päiperléck**.

Notre équipe pluridisciplinaire assure une prise en charge intégrale du patient, allant de l'aide à la vie quotidienne à l'accompagnement en fin de vie en passant par les soins infirmiers.



UNSERE TAGESSTÄTTEN

Unsere **Tagesstätten** sind freundliche und einladende Treffpunkte und bieten eine hochwertige Betreuung tagsüber.

Ein qualifiziertes Team bietet Ihnen eine Vielzahl an therapeutischen und sozialen Aktivitäten an.

NOS FOYERS DE JOUR

Nos **Foyers de Jour** sont des lieux conviviaux et accueillants tout en vous proposant un encadrement de qualité tout au long de la journée.

Encadrée par une équipe pluridisciplinaire, une variété d'activités thérapeutiques et sociales, vous sont proposées.

Un large éventail de services et de prestations



UNSERE URLAUBSBETTEN

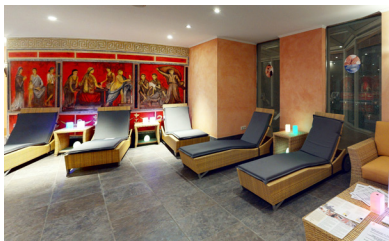
In Zusammenarbeit mit dem Hôtel Bel-Air, Sport & Wellness in Echternach bieten wir Ihnen unsere **"Lits de Vacances"** an, Urlaubsbetten für einen zeitlich begrenzten Aufenthalt für Senioren sowie für Personen mit begrenzter Mobilität.

Unser qualifiziertes Team begleitet Sie bei Bedarf rund um die Uhr und sorgt für eine hochwertige Betreuung und garantiert einen sorgenfreien Aufenthalt.

NOS LITS DE VACANCES

En collaboration avec l'Hôtel Bel-Air, Sport & Wellness à Echternach, notre **Service Lits de Vacances** propose une offre de séjours temporaires destinée aux personnes âgées ainsi qu'aux personnes à mobilité réduite.

Nos équipes pluridisciplinaires vous accompagnent 24h/24 au besoin et assurent une prise en charge de qualité afin de garantir un séjour sans soucis.





UNSERE SENIORENRESIDENZEN

Unabhängig davon wie selbständig Sie sind oder wieviel Pflege Sie benötigen, unsere Betreuungsstrukturen bieten Ihnen die Möglichkeit in Wohnungen zu leben, die Ihren Bedürfnissen entsprechen.

Proftieren Sie von der professionellen Betreuung durch unser qualifiziertes Personal das 24/7 vor Ort ist.

SENIORENRESIDENZ AM WÉNGERT • CANACH

Betreutes Wohnen • Logement Encadré • CIPA

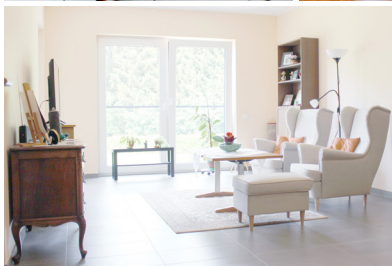
SENIORENRESIDENZ AM PARK • BISSEN

Appartements für Senioren • Betreutes Wohnen • CIPA mit Geschützter Wohneinheit

Appartements Seniors • Logement Encadré • CIPA avec Unité Protégée

SENIORENRESIDENZ EISKNIPPCHEN • WEIDINGEN / WILTZ

Betreutes Wohnen mit Geschützter Wohneinheit • Logement Encadré avec Unité Protégée



NOS RÉSIDENCES SENIORS

Quel que soit votre niveau d'autonomie, nos structures d'accueil vous offrent la possibilité de vivre au sein de logements adaptés à vos besoins.

Bénéficiez d'un accompagnement professionnel par notre personnel qualifié présent sur place 24h/7j.

SENIORENRESIDENZ PETITE SUISSE • BEAUFORT

Betreutes Wohnen • Logement Encadré

RÉSIDENCE LES JARDINS DE SCHENGEN • SCHENGEN

Betreutes Wohnen • Logement Encadré

SENIORENRESIDENZ BEL-ÂGE • ESCH/ALZETTE

Appartements für Senioren • Appartements Seniors

RÉSIDENCE PARC RONNWISS • RODANGE

Centre Intégré pour Personnes Âgées (CIPA)



SIE HABEN FRAGEN?

Kontaktieren Sie uns unter der Nummer 24 25

Wir stehen Ihnen gerne zur Verfügung für jegliche Informationen und beraten Sie gerne bei Ihren Fragen und Belangen. Wir sind stets auf der Suche nach der bestmöglichen Lösung für Sie.

Unsere Mitarbeiter am Empfang erreichen Sie von Montags bis Freitags zwischen 8.30 und 17.30 Uhr. Sie können Ihnen bereits erste Fragen beantworten und/oder Sie an die richtigen Personen weiterleiten.

T.: 24 25 • www.paiperleck.lu
info@paiperleck.lu • [FB/Paiperleck](https://www.facebook.com/Paiperleck)

VOUS AVEZ DES QUESTIONS ?

Contactez-nous au numéro 24 25

Nous sommes à votre écoute pour répondre à toutes vos questions et nous ferons un plaisir de vous conseiller au mieux. Notre volonté est de vous proposer la meilleure solution adaptée à vos besoins.

Nos collaborateurs à l'accueil sont également à votre disposition du lundi au vendredi de 8h30 à 17h30 et peuvent déjà répondre à vos premières questions et/ou vous orienter vers les bonnes personnes.