

# Elevage d'oies en vente directe en Périgord Noir

une ferme à reprendre "clé en main"

Offre N° : 024220015

## Localisation

**Département :** Dordogne

L'exploitation est située en Périgord Noir, au sud-est du département de la Dordogne, dans une zone très touristique et très diversifiée sur le plan agricole. L'oie est une production emblématique, rare donc recherchée avec un débouché assuré.

## Contexte

Le cédant, bientôt à la retraite, souhaite céder cet atelier, très performant, tout en assurant la transmission des savoir-faire familiaux, indispensable à la réussite de la reprise.

## Exploitation

**Type d'installation :** Individuelle

**Mode de cession :** Tout en location

**Activité :** Agrotourisme, circuits courts, Vente directe. Elevage, Engraissement canards / oies gras.

**SAU :** 14,00 ha

**Logement repreneur :** Logement à trouver

## Description :

- Foncier : la surface transmise :
  - 10ha de terres pour la production de céréales
  - 2.50 ha de parcours autour des bâtiments d'élevage et une noyeraie mise à disposition gratuitement pour le parcours et le pâturage des jeunes oies

fermage demandé = 860€

- Cheptel : Les oies sont achetées à un jour au couvoir, situé à proximité; tout le cycle de production est réalisé sur l'exploitation
- Bâtiments d'exploitation : le site comprend:
  - 2 bâtiments d'élevage ( 2 x 220m2) : pignons et sous-bassement en parpaings, couverture bâches
  - 1 bâtiment de stockage de 200 m2
  - 1 salle de gavage de 400 places en parcs collectifs, sur fosse, avec un abattoir agréé CEE
  - 1 laboratoire de transformation agréé CEE de 150 m2 sur un sous-sol de stockage de même surface

les bâtiments sont loués avec tout l'équipement matériel, prêt à fonctionner

prix location : 17000€/an

- Matériel : Pour le matériel de culture et d'épandage, un contrat de location ou d'entraide sera mis en place en fonction des besoins du repreneur.
- Environnement socio économique : La production est vendue principalement sur la ferme et par expédition. L'exploitation est présente sur 3 marchés /an à Paris.

## Conditions de reprise

L'outil de production sera loué dans un premier temps, par un bail de 9 ans

Le repreneur aura un outil équipé "clé en main" de l'élevage des oisons jusqu'à la vente des conserves d'oies.

La reprise nécessitera une phase d'acquisitions techniques, de savoirs-faire, via un stage parrainage d'un an.

## Profil candidat recherché

Tous les profils peuvent convenir: avec ou sans expérience , en installation individuelle ou à plusieurs.

### **Prix de cession**

17 861 €

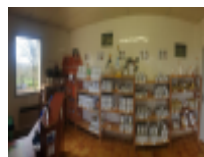
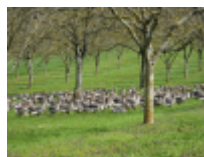
### **Contact**

Chambre d'agriculture de la Dordogne

**Pascal CHABAUD**

05 53 35 88 67

[pascal.chabaud@dordogne.chambagri.fr](mailto:pascal.chabaud@dordogne.chambagri.fr)



Publiée le 10 mars 2022