



enactus

ACCÉLÉRATEUR DE COMPÉTENCES POUR UN IMPACT POSITIF

RAPPORT D'ACTIVITÉ 2020

ÉDITO



Mélanie Sueur Sy
Directrice Générale

Avoir 20 ans en 2020... se préoccuper de son bac, sa licence, son insertion professionnelle, son avenir ; expérimenter le distanciel, réduire sa vie sociale, ses activités associatives et sportives, renoncer à découvrir le monde. Ma génération « Y » pensait déjà avoir grandi dans la crise. Ce n'était rien comparé à ce que les jeunes vivent actuellement.

Et pourtant les jeunes s'engagent, déterminé·e·s à faire avancer la transition écologique et sociale, plus vite. **Comment les accompagner à révéler leurs rêves, leur résilience, leur potentiel ?**

Enactus France est un espace exceptionnel de rencontre entre le monde de l'éducation, de l'Économie Sociale et Solidaire et de l'entreprise « classique », responsable ou à mission. Avec la communauté d'enseignant·e·s et de professionnel·le·s engagé·e·s avec Enactus, nous proposons des expériences pédagogiques pour les jeunes de 16 à 25 ans pour monter un projet d'entrepreneuriat à impact, apprendre en faisant, travailler en équipe, devenir acteur·rice·s de changement et entrepreneur·e·s de sa vie. Via nos programmes, nous accompagnons chacun·e à passer à l'action au service de la société et de la planète, à développer les compétences humaines, sociales, interpersonnelles nécessaires au monde d'aujourd'hui et de demain.

Au-delà de notre mission auprès des jeunes, pour démultiplier notre impact, nous partageons aussi nos savoir-faire en outillant et formant les professionnel·le·s de notre écosystème (fondations, associations, entreprises...).

S'engager aux côtés d'Enactus, c'est prendre part à cette aventure humaine, riche et porteuse de sens. C'est encourager, soutenir et outiller la jeune génération qui, malgré les difficultés actuelles, porte l'élan du changement vers une société plus juste, plus inclusive et plus durable.



SOMMAIRE

ENACTUS EN BREF

P. 6 À 16

ENACTUS ÉTUDIANTS

P. 17 À 37

ENACTUS LYCÉENS

P. 38 À 49

ENACTUS ORGANISATIONS

P. 50 À 63

ENACTUS FRANCE

QUI SOMMES-NOUS ?

Enactus France est une entreprise sociale hybride (association d'intérêt général, loi 1901 et SASU filiale de l'association) experte de la pédagogie expérientielle et de l'engagement, créée en 2002 et membre du réseau Enactus Worldwide (ONG présente dans 37 pays). Notre métier est d'accompagner les lycéen-ne-s, les étudiant-e-s et les professionnel-le-s à développer leurs compétences pour innover et agir au service du plus grand nombre.

NOTRE VISION

Nous croyons que chaque individu porte en lui le désir d'un monde plus juste, plus inclusif et plus durable et que c'est en révélant ces rêves et en donnant confiance en chacun-e en sa capacité à agir que nous ferons émerger une société souhaitable pour tous-tes.

NOTRE MISSION

Nous créons des expériences permettant à chacun-e de re-découvrir ses aspirations et de développer ses compétences pour innover au service de la société et de la planète.

NOS CONVICTIONS

Chacune des actions que nous réalisons répond à 3 piliers :

▶ AGIR AVEC ET POUR LES JEUNES GÉNÉRATIONS

Nous croyons que les jeunes générations sont naturellement porteuses de cet élan de changement et que c'est en travaillant pour et avec elles que nous accélérerons l'évolution nécessaire de l'ensemble des acteur-ric-e-s.

▶ TRAVAILLER EN ÉQUIPE AUTOUR DE PROJETS ENTREPRENEURIAUX

Nous croyons au pouvoir du collectif et à l'exigence de l'entrepreneuriat pour développer la confiance et les compétences opérationnelles, personnelles et interpersonnelles de chacun-e.

▶ RÉCONCILIER SENS ÉCONOMIQUE ET UTILITÉ SOCIALE

Nous croyons que pragmatisme économique et impact social et environnemental ne s'opposent pas et nous les réconcilions dans nos actions pour transformer durablement nos modèles.

NOS PÔLES D'ACTIVITÉ

enactus ÉTUDIANTS

Des parcours permettant aux étudiant-e-s d'expérimenter l'entrepreneuriat social et le management d'équipe. Nous les guidons de l'idée jusqu'au passage à l'action, voire jusqu'à la création de leur entreprise sociale ou de leur association.



Depuis le lancement en 2002 :

+ 30 000 étudiant-e-s sensibilisé-e-s

+12 000 étudiant-e-s accompagné-e-s

Cette année :

68 universités et grandes écoles

181 projets à impact lancés

enactus LYCÉENS

Des parcours co-animés avec les enseignant-e-s au cours desquels les élèves sont amené-e-s à imaginer et concevoir en équipe une entreprise sociale au moyen de rencontres d'entrepreneur-e-s sociaux-les, de travaux de recherche et d'ateliers collaboratifs.



Depuis le lancement en 2015 :

2 392 élèves engagé-e-s

104 classes accompagnées

210 enseignant-e-s mobilisé-e-s

114 enseignant-e-s formé-e-s

453 projets imaginés

enactus ORGANISATIONS

Un accompagnement pour développer les compétences des professionnel.le.s et multiplier l'impact sociétal des organisations. Reconnue organisme de formation, Enactus Organisations est une SASU 100 % détenue par l'association et spécialiste de la pédagogie par l'action et de l'engagement des collaborateur-ric-e-s.



Depuis le lancement en 2018 :

1 215 heures de formation

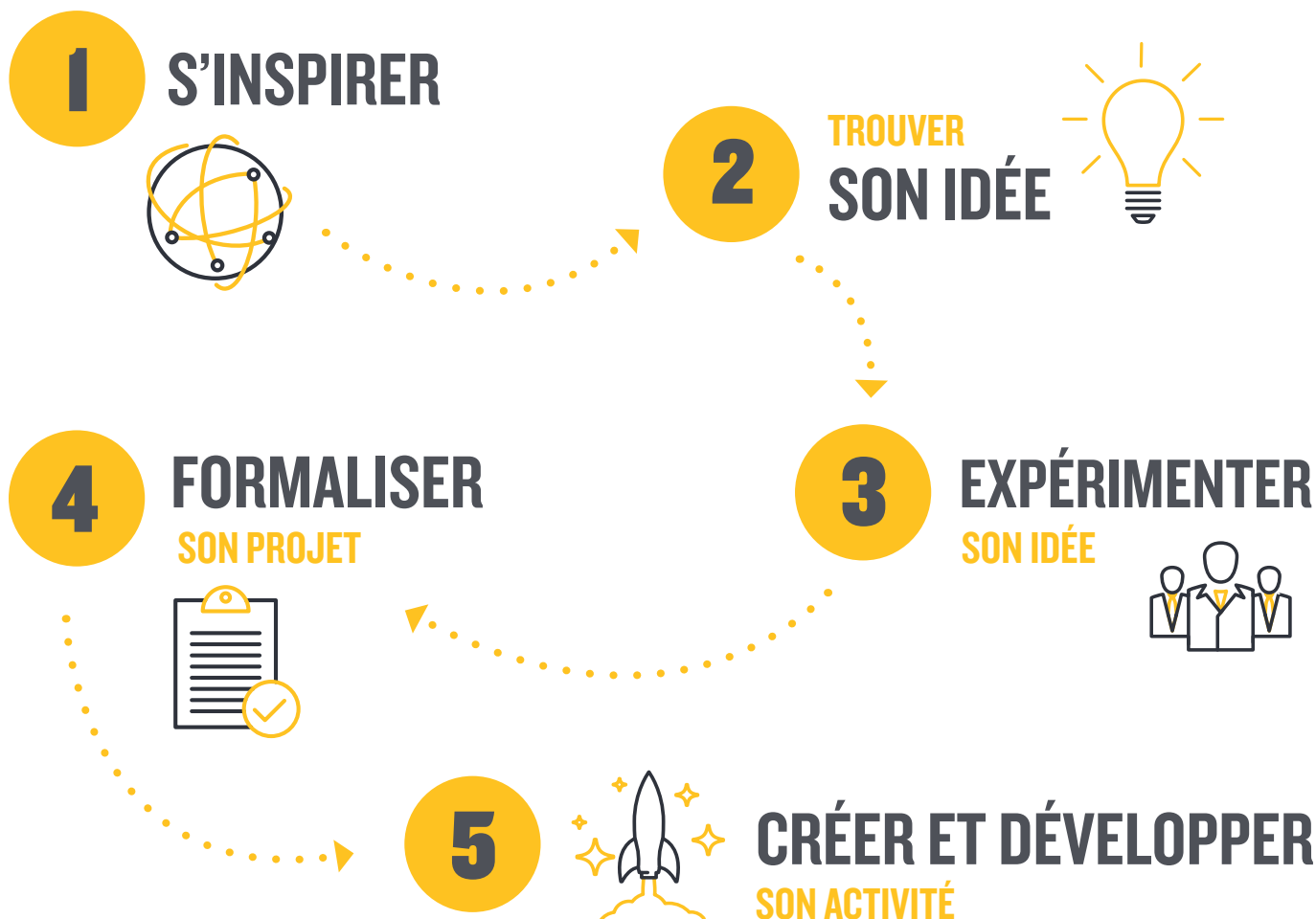
62 organisations accompagnées

2 248 personnes formées
dont

1 263 collaborateur-ric-e-s,
entrepreneur-e-s, enseignant-e-s

985 étudiant-e-s et jeunes de - 18 ans

NOTRE PÉDAGOGIE



LES INGRÉDIENTS DE L'EXPÉRIENCE ENACTUS



Un accompagnement
et un suivi régulier



Des ressources et outils
en ligne et en présentiel



Des rencontres
et conseils de professionnel-le-s
et d'entrepreneur-e-s



Des formations et ateliers



Des événements
pour développer ses compétences



Des prix et soutiens financiers



Des compétitions régionales,
nationale et internationale

LES IMPACTS SUR NOS BÉNÉFICIAIRES

DÉVELOPPER DES SAVOIR-FAIRE ET SAVOIR-ÊTRE

▶ DÉVELOPPER DES COMPÉTENCES PROJETS

Développer son leadership

Compétences managériales : capacité à motiver et guider une équipe, prise d'initiative, fixation d'objectifs, aisance à l'oral.

Travailler efficacement en équipe

Organisation, maîtrise d'outils d'intelligence collective, compétences inter-relationnelles : empathie, intelligence émotionnelle, bienveillance, communication, gestion de crise et de conflit, ouverture, capacité d'apprentissage face à la critique d'autrui.

Construire et mobiliser son réseau

Rencontrer de nouveaux-elles acteur-ric-e-s, développer ses contacts, cultiver son réseau et le mettre au service de son projet.

Développer son savoir-faire entrepreneurial

Conduite d'une étude de marché, gestion financière, vision réaliste des contraintes économiques.

▶ ADOPTER UN ÉTAT D'ESPRIT INNOVANT ET ENTREPRENEURIAL

Apprendre à oser, sortir de sa zone de confort

Prendre des initiatives, se dépasser, développer sa créativité, apprendre à prendre des risques.

Développer son ingéniosité

Trouver des solutions à des problèmes complexes avec peu de moyens.

Développer sa résilience

Flexibilité, aisance face à l'imprévu, adaptabilité, résilience, optimisme.

Maîtriser les processus et outils permettant l'innovation

Étude de terrain, techniques de brainstorming et créativité, prototypage, design thinking.

▶ SE DÉVELOPPER ET TROUVER DU SENS

Prendre conscience des enjeux sociétaux et environnementaux et de sa capacité d'impact

Découverte de l'Économie Sociale et Solidaire et de son écosystème, responsabilisation individuelle, capacité à anticiper et évaluer son impact.

Se reconnecter à ses aspirations

Comprendre ce qui fait vibrer chaque individu, ses motivations profondes, le rôle sociétal que chacun-e a envie de jouer.

Développer sa confiance et sa connaissance de soi

Prendre conscience de ses compétences et de ses talents, s'affirmer en tant que leader, se réaliser par l'action, avoir une meilleure gestion émotionnelle, découvrir ses valeurs...



Enactus m'a appris à savoir
quel genre de manager je voulais être
et quel genre de manager j'étais.



Mary-Anne - Étudiante IESEG Campus Lille

NOTRE DÉMARCHE DE DÉVELOPPEMENT DURABLE



En 2019-2020, Enactus France a poursuivi ses efforts pour incarner ses valeurs au quotidien et réduire son empreinte environnementale.

► BIEN-ÊTRE AU TRAVAIL

Un-e pour tous-tes et tous-tes pour un-e !

Chez Enactus, chaque personne compte ! C'est pourquoi nous accordons une importance particulière à la vie et à l'esprit de notre équipe.

2 Chiefs Happiness Officer (CHO) nommées

Les Co-CHO proposent chaque mois une newsletter interne orientée sur le développement personnel ainsi que sur le bien-être personnel et professionnel en proposant des actions concrètes recensées dans une « To Doux List ».

Un CSE mis en place depuis 2019

qui veille à la bonne santé des équipes et fait remonter l'ensemble des informations des salarié-e-s de manière privée et anonyme aux membres de la direction.

Des formations adaptées pour chaque membre de l'équipe

Les salarié-e-s ont notamment été formé-e-s aux principes de la Radical Collaboration® pour apprendre à mieux se connaître, prévenir les conflits et toujours mieux coopérer au quotidien.

4 séminaires d'équipe pour travailler inter ou intra régions

Chaque séminaire a pour but de reconnecter l'ensemble des membres de l'équipe régionale ou nationale entre eux-elles à la stratégie et aux différentes missions de chacun-e et d'établir le plan d'action des prochains mois.

1 météo d'équipe par semaine

Chaque membre de l'équipe partage son état personnel avec son-sa manager en faisant une analogie avec la météo :

tout va bien = soleil ; tracassé-e = nuage ; énervé-e = orage.

Cela permet d'appréhender l'état d'esprit de ses collègues et de résoudre les difficultés quand elles apparaissent.



► COMMUNICATION RESPONSABLE

Partageons durablement nos actions, nos bonnes pratiques et nos engagements

Mise en place de l'écriture inclusive

Tous nos messages sur nos outils de communication print et digital (hors sites internet) sont rédigés en écriture inclusive pour véhiculer des messages prenant en compte l'ensemble de la population et œuvrer à notre échelle pour l'égalité femmes-hommes.

Impressions raisonnées et papier certifié PEFC FSC

Nous avons réduit nos impressions pour limiter notre impact carbone et travaillons avec un prestataire éco-responsable français pour l'impression de nos outils de communication.

Communication intemporelle et réutilisable

Nos supports de communication sont pensés et designés pour être réutilisables, indépendamment de l'événement ou de l'année dès que cela est possible.

► DÉVELOPPEMENT DURABLE

Des événements, c'est bien. Ecoresponsables, c'est mieux !

Prestataires éthiques et écoresponsables

Nous choisissons soigneusement nos prestataires afin d'accorder nos valeurs personnelles et collectives à nos actions.

Durant l'année 2019-2020, nous avons travaillé avec TicTac pour les badges et cordons utilisés lors de nos événements, le Collectif des Floux Furieux pour nos photographies ou encore Baluchon ou les Marmites Volantes pour les repas sur nos événements ou nos réunions d'équipe.

Valorisation des déchets

Sur l'ensemble de nos événements et dans nos bureaux, nous limitons et revalorisons nos déchets : tri sélectif, compostage, bannissement total des bouteilles en plastique ou capsules de café.

Alimentation durable

Pour limiter notre impact écologique, nous privilégions, lors de nos événements, des repas et produits bios, de saison, locaux, végétariens ou achetés en vrac.

100 %
d'alimentation
durable
sur les événements
nationaux

(bio, vrac, saison, locale, végétarienne)

0
gramme
de plastique
sur nos événements
nationaux

Mise en place
d'un système de
valorisation
des déchets sur
100 %
des événements
nationaux

70 %
d'outils
de communication
intemporels
et réutilisables

LE CONSEIL D'ADMINISTRATION

La gouvernance de l'association reflète la volonté d'impliquer les différentes parties-prenantes.
Le Conseil d'Administration est ainsi composé de 3 collèges.

LE COLLÈGE DES MÉCÈNES CONSTITUÉ DE



Bernard Bazillon
en qualité de Président
Associé, Directeur National Économie Sociale
et Solidaire KPMG S.A.



Bernadette Moreau
en qualité de Vice-Présidente
Déléguée Générale, Fondation VINCI Autoroutes
pour une Conduite Responsable



Barema Bocoum
en qualité de Trésorier
Associé, Advisory Services KPMG S.A.



Bruce Roch
en qualité de Secrétaire
Délégué Général, Fondation The Adecco Group



Anne Mercier
en qualité de membre du CA
HR Director, Cluster Business Services Danone



Orlando Appell
en qualité de membre du CA
Head of Delivery & Customer Satisfaction, SAP France



Thibault de Saint Simon
en qualité de membre du CA
Directeur Général, Fondation Entreprendre

LE COLLÈGE PÉDAGOGIQUE REPRÉSENTÉ PAR



Franck Bertucat
Enseignant Chercheur,
Chargé de mission Pédagogie universitaire
ESDES, Université Catholique de Lyon



Laurence Taupin
Professeure de Marketing, Référente Entrepreneuriat
École de Biologie Industrielle

LE COLLÈGE DES PERSONNES QUALIFIÉES



Thierry Touchais
Délégué France, Espagne, Italie, Responsable Transformation Marchés
Rainforest Alliance



Caroline Neyron
Déléguée Générale, Mouvement Impact France



Catherine El Arouni
Consultante indépendante, Fundraising,
Changement d'échelle, Politiques RSE
Ancienne Déléguée Générale, Les Restaurants du Coeur



Bouchra Aliouat
Secrétaire Générale, Fondation KPMG France

L'ÉQUIPE ENACTUS FRANCE

En 2019-2020, nous étions 16 salarié-e-s, 14 volontaires en service civique, 3 stagiaires et 1 alternante engagé-e-s dans le développement d'Enactus France. En 2020-2021, nous sommes 18 salarié-e-s, 11 volontaires en service civique, 3 stagiaires et 1 alternante à partager ces valeurs :



Après 10 ans à développer Enactus France et à faire grandir l'équipe et l'impact de l'organisation, Aymeric Marmorat a décidé de se lancer de nouveaux défis entrepreneuriaux. Avec le bureau de l'association, il a choisi Mélanie Sueur-Sy, intrapreneure chez KPMG, pour prendre sa suite en tant que Directrice Générale, épaulée par Céline Sannié, Directrice Générale Adjointe et de toute l'équipe !



Retrouvez leur interview sur www.enactus.fr

► RESPONSABILITÉ

Nous croyons en la valeur de l'engagement personnel et en la responsabilisation de chacun-e dans ses actes. Nous agissons avec professionnalisme et exigence sur l'ensemble de nos missions.

► ENGAGEMENT

Nous croyons qu'il est essentiel de créer un monde plus juste, plus inclusif et plus durable et que c'est ensemble qu'il faut agir. Nous sommes résolument tourné-e-s vers l'action collective et mettons toute notre énergie au service du bien commun.

► TRANSMISSION

Nous croyons que c'est par le partage et la transmission que nous pourrions grandir ensemble et accélérer le changement. Nous portons une véritable expertise pédagogique et enrichissons en permanence nos connaissances au contact de nos partenaires et de nos parties-prenantes.

► PLAISIR

Nous croyons que c'est en travaillant avec le cœur que l'on obtient les meilleurs résultats. Nous menons nos missions avec un enthousiasme, une passion et un optimisme communicatifs !

► EMPATHIE

Nous croyons que chaque individu porte en lui une richesse inestimable qui ne demande qu'à éclore. Au quotidien, nous prenons le temps d'écouter et de valoriser chacun-e de nos accompagné-e-s avec bienveillance et attention.



PARTENAIRES ET ÉCOSYSTÈME

Les partenaires et mécènes d'Enactus jouent un rôle essentiel en prenant part à l'accompagnement et à la formation des jeunes générations. Leur engagement et leurs expertises permettent de renforcer la qualité des projets, leurs impacts sociaux, économiques et environnementaux et les compétences des étudiant-e-s et lycéen-ne-s.



« La jeunesse est un enjeu de société majeur. C'est notre avenir à tous. Nous sommes heureux de pouvoir accompagner les jeunes dans leur développement de compétences, de découvrir des innovations qui ont un impact positif sur la société. Ces entrepreneurs sociaux de demain nous invitent à agir ! »

Georges Hilaire
Président de la Fondation d'entreprise
Harmonie Mutuelle



« Notre partenariat avec Enactus nous permet de provoquer la rencontre entre la jeunesse et les enjeux du bien-vieillir et de l'accompagnement à la perte d'autonomie, de découvrir leur regard, leurs idées pour nous aider à innover collectivement aujourd'hui et demain afin de répondre à ce défi de société. Ce partenariat nous permet de faire bouger nos méthodes de travail, nos façons de faire. Enactus nous aide à accélérer et à maximiser notre impact social. »

Marie Libert
Direction des activités sociales
et retraite - Innovations sociales
Malakoff Humanis



« Bpifrance Création soutient le développement de l'esprit d'entreprendre des lycéens, étudiants partout en France. Et c'est tout naturellement que nous soutenons Enactus, un acteur engagé pour révéler le potentiel d'agir des jeunes, acteurs d'un monde plus juste. »

Marie Adeline-Peix
Directrice exécutive en charge
des partenariats régionaux, de la création
et de l'action territoriale
BPI France



Au titre de son action de formation auprès des jeunes, Enactus France est habilitée à percevoir de la taxe d'apprentissage aux niveaux national et régional. Nous remercions les entreprises qui nous font confiance et nous attribuent leur taxe d'apprentissage. Grâce à elles, nous développons nos actions de formation pour avoir toujours plus d'impact.

Bienvenue aux partenaires ayant rejoint l'aventure Enactus en 2019-2020 :
Fondation Harmonie Mutuelle, Cegid Solidaire, Fondation Nexity, Valenciennes Métropole
Et à ceux nous ayant rejoint ou ayant renforcé leur soutien pour l'année 2020-2021 :
Danone, Groupe La Poste, Veolia, Région Grand Est, BPI France, Ville de Vandoeuvre, Conseil Départemental de Meurthe-et-Moselle, Région Hauts-de-France, Fondation EDF.

PARTENAIRE FONDATEUR



PARTENAIRES INSTITUTIONNELS



PARTENAIRES NATIONAUX



PARTENAIRES SOUTIEN



PARTENAIRES ÎLE-DE-FRANCE



PARTENAIRES GRAND EST



PARTENAIRES AUVERGNE-RHÔNE-ALPES



PARTENAIRES HAUTS-DE-FRANCE



PARTENAIRES PÉDAGOGIQUES



PARTENAIRES RÉSEAU



ENACTUS DANS LE MONDE

ONG créée en 1975 aux États-Unis, Enactus Worldwide est le plus vaste réseau international qui rassemble l'expertise du monde de l'entreprise, le savoir-faire du corps enseignant ainsi que l'énergie et l'enthousiasme des étudiant-e-s qui s'engagent au service de la société.

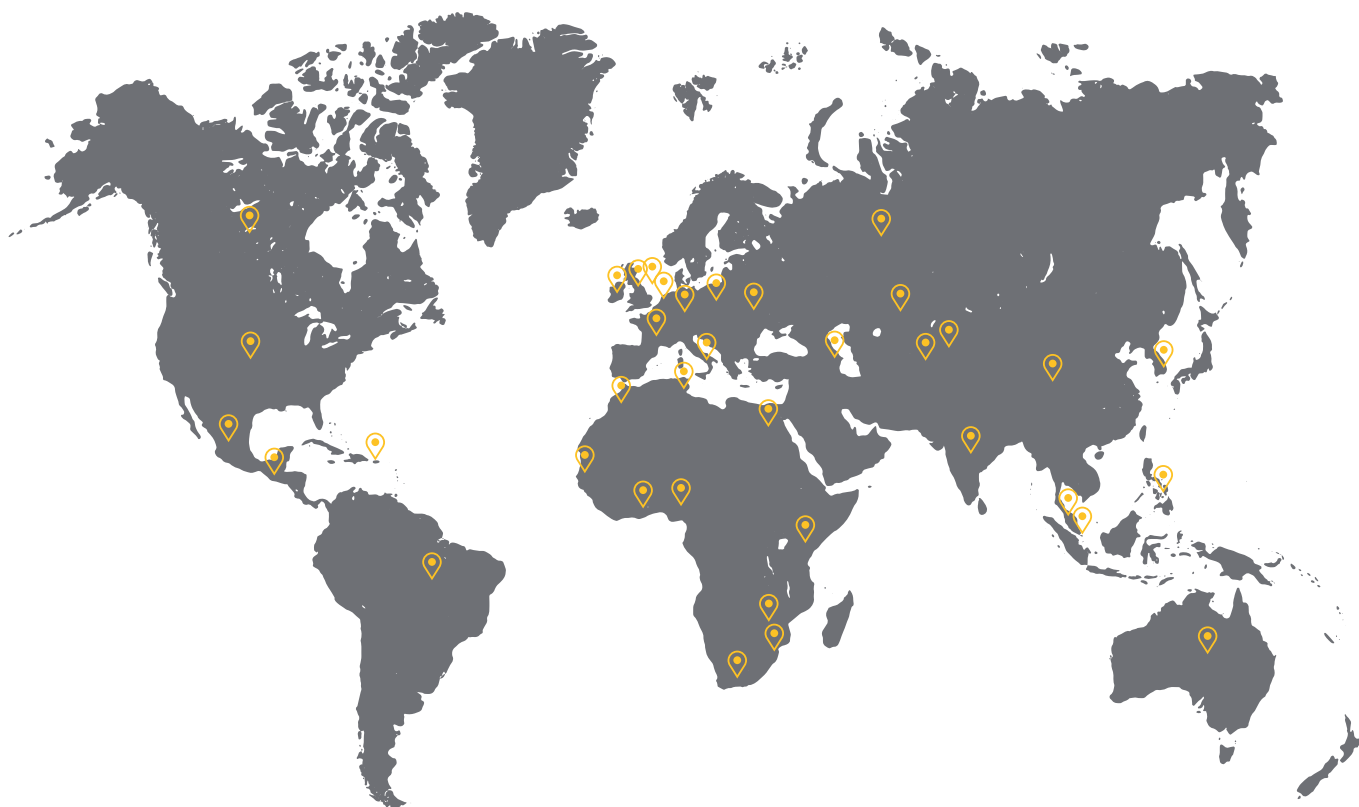
▶ L'ÉQUIPE CHAMPIONNE DU MONDE 2020

Les étudiant-e-s de l'université Al-Azhar en Egypte ont lancé l'entreprise sociale Chito-Shrimp. Elle transforme les coquilles de crevettes en épices, en engrais et même en équipement de protection, tout en élevant le niveau de vie d'une communauté du village de Shakshouk.

Leurs impacts :

- ▶ 670 emplois créés, augmentant le niveau de vie des personnes
- ▶ 53 tonnes de déchets de crevettes recyclées
- ▶ 1 000 acres de terre récupérés

L'équipe a gagné l'Enactus WorldCup en 2020, une compétition internationale réunissant les équipes vainqueurs de 37 pays.



37
pays

+ 1730
établissements
engagés

+ 3 800
projets
d'entrepreneuriat
social créés

+ 72 000
étudiant-e-s
engagé-e-s
chaque année

+ 1 300 000
personnes
impactées



enactus™

ÉTUDIANTS

IMPACTER SON ENVIRONNEMENT

ET DÉVELOPPER SES COMPÉTENCES

UNE PÉDAGOGIE INNOVANTE

3 PRINCIPES D'ACTION

INSPIRER

OUTILLER

CONNECTER

Enactus Étudiants permet aux jeunes de développer leurs compétences à travers la pédagogie de projet et le travail en équipe. Pour cela, nous proposons deux parcours d'accompagnement permettant aux étudiant-e-s de s'engager au sein d'une association et développer des projets d'entrepreneuriat social favorisant le progrès sociétal.

IMPACT

Pour expérimenter l'entrepreneuriat social depuis l'émergence d'idée jusqu'au passage à l'action voire à la création de son entreprise sociale.

ENACT

Pour développer ses compétences managériales et son leadership par l'animation d'une communauté d'étudiant-e-s engagé-e-s au sein de son établissement.

ENACTUS ÉTUDIANTS SUR L'ANNÉE SCOLAIRE 2019-2020

+ 5 900

étudiant-e-s
sensibilisé-e-s

909

étudiant-e-s
accompagné-e-s

90

enseignant-e-s
engagé-e-s

181

projets et
start-up sociales
lancé-e-s

68

universités
et grandes écoles
partenaires



LES INGRÉDIENTS DE LA PÉDAGOGIE ENACTUS ÉTUDIANTS



UN-E ACCOMPAGNATEUR-RICE DISPONIBLE TOUTE L'ANNÉE

16 heures d'accompagnement individuel par étudiant-e porteur-se de projet



ENACTUS ACADEMY POUR SE FORMER

+ 300 ressources pédagogiques gratuites mises en ligne sur la plateforme



DES ATELIERS PERSONNALISÉS INTRA ET INTER-ÉTABLISSEMENTS EN PRÉSENTIEL ET EN DIGITAL

370 visites et ateliers animé-e-s sur les campus

32 événements régionaux présentiels

25 webinaires nationaux et régionaux



DES FINANCEMENTS VIA DES PRIX COUPS DE POUCE, DES APPELS À PROJET ET DES COMPÉTITIONS NATIONALES ET INTERNATIONALES

14 500 € de prix coup de pouce

19 000 € de soutien grâce aux Appels à projets

6 000 € pour l'équipe nationale championne

+ de 60 000€

à aller chercher au national et à l'international



DES FORMATIONS ET RENCONTRES AVEC DES ENTREPRENEUR-E-S ET PROFESSIONNEL-LE-S

6,5 journées de formations nationales en présentiel

589 professionnel-le-s et entrepreneur-e-s mobilisé-e-s



Pendant 2 ans, j'ai eu l'occasion de recruter et manager une équipe de 35 personnes et c'était extraordinaire !



Chloé Dardelle - Étudiante Neoma BS Campus Rouen



Jérôme Priolet
Responsable de la
Pédagogie et du Digital
jpriolet@enactus.fr



ENACTUS ACADEMY

TU AS LES IDÉES ?
NOUS AVONS LES RESSOURCES !

Enactus Academy est la plateforme en ligne pour se former à l'entrepreneuriat social à travers un parcours pédagogique conçu en e-learning pour suivre en temps réel la gestion de son projet, approfondir ses connaissances et les partager à une communauté d'entrepreneur-e-s.

LES 3 GRANDS PILIERS D'ENACTUS ACADEMY

APPRENDRE

Avec + 300 contenus pédagogiques innovants pour être guidé-e selon son stade d'avancement. Des ressources issues de nos expertises et celles de nos partenaires.

AGIR

Grâce aux checklists proposées à chaque étape pour permettre aux entrepreneur-e-s de suivre pas à pas leurs avancées de manière autonome.

EXPLORER

Grâce à des ressources suggérées par la communauté d'utilisateur-ric-e-s

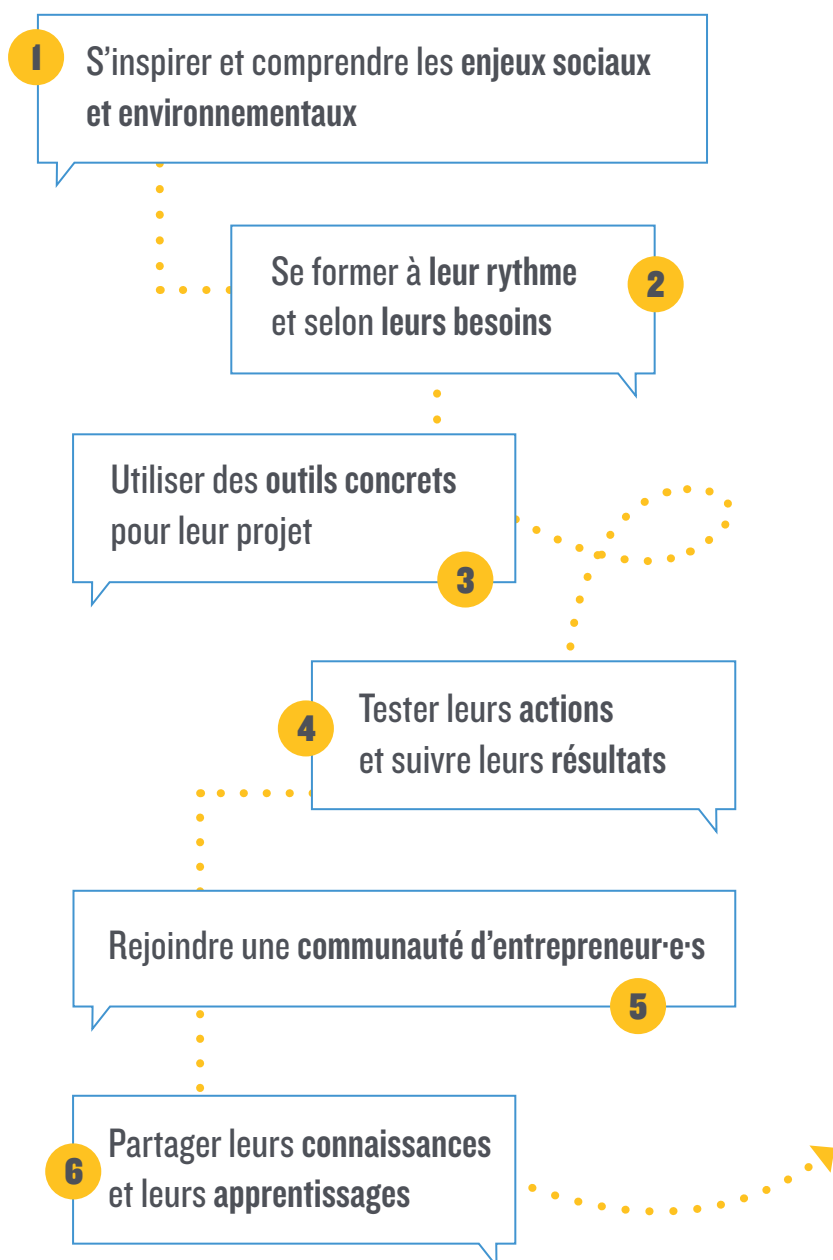
« Pour moi c'est le seul endroit où on aborde aussi bien la démarche du design thinking. Ça permet de poser une méthodologie. Pour quelqu'un qui veut démarrer un projet c'est bien d'avoir ces étapes là et de les suivre ! »

Laura - Étudiante IAE Lille

« J'ai beaucoup aimé la série vidéo pour lancer son projet d'entrepreneuriat à impact, avec des interviews d'entrepreneurs. Les témoignages permettent de rendre la théorie concrète. »

Théo - Étudiant entrepreneur VetagroSup

AVEC ENACTUS ACADEMY, LES ÉTUDIANT·E·S PEUVENT



Cette année :

une nouvelle
série de
5 épisodes
pour lancer
son projet
d'entrepreneuriat
à impact !

77%
des utilisateur·trice·s
ont entre 18 et 34 ans

+ 3 000
entrepreneur·e·s
et accompagnateur·trice·s
l'utilisent



RENDEZ-VOUS SUR
WWW.ENACTUS-ACADEMY.FR

LES ÉVÉNEMENTS

VIVRE L'EXPÉRIENCE ENACTUS EN PRÉSENTIEL

Toute l'année, les étudiant·e·s ont l'opportunité de participer à des événements d'ampleur nationale et régionale, pour challenger leurs projets, développer leurs compétences et partager avec la communauté de jeunes et d'expert·e·s.

▶ LEADERSHIP WEEK-END

Développer son leadership entrepreneurial et sa posture d'accompagnement, expérimenter des méthodologies de créativité et d'intelligence collective, renforcer sa connaissance de l'entrepreneuriat social et du cycle de vie d'un projet pour bien guider son équipe tout au long de l'année !

▶ CRÉA'DAY

Découvrir les défis de son territoire, développer sa créativité pour trouver ou affiner son idée de projet, développer son réseau et s'inspirer de l'expérience d'ancien·ne·s étudiant·e·s Enactus.

▶ SÉMINAIRE ÉCLOSION

S'inspirer, prototyper son idée et la tester, développer la vision de son projet, renforcer ses compétences en gestion de projet, développer ses compétences managériales et la cohésion de son équipe.

▶ SOIRÉES RÉVÉLER - LILLE, LYON, PARIS

Se connecter et développer son réseau, profiter d'opportunités pour développer son projet, remporter des prix coup de pouce et prix d'accompagnement proposés par les partenaires d'Enactus France, découvrir les initiatives positives portées par les autres étudiant·e·s.

▶ ENACTUS FESTIVAL

Réunir étudiant·e·s, enseignant·e·s, professionnel·le·s et entrepreneur·e·s autour de temps d'inspiration et de célébration pour partager des solutions pour un monde plus juste, plus inclusif et plus durable et élire l'équipe Championne Nationale Enactus 2020.

« Avoir des convictions c'est quelque chose, avoir des impacts c'est plus compliqué et c'est ici qu'on apprend à en avoir. »

William - Étudiant Ense3



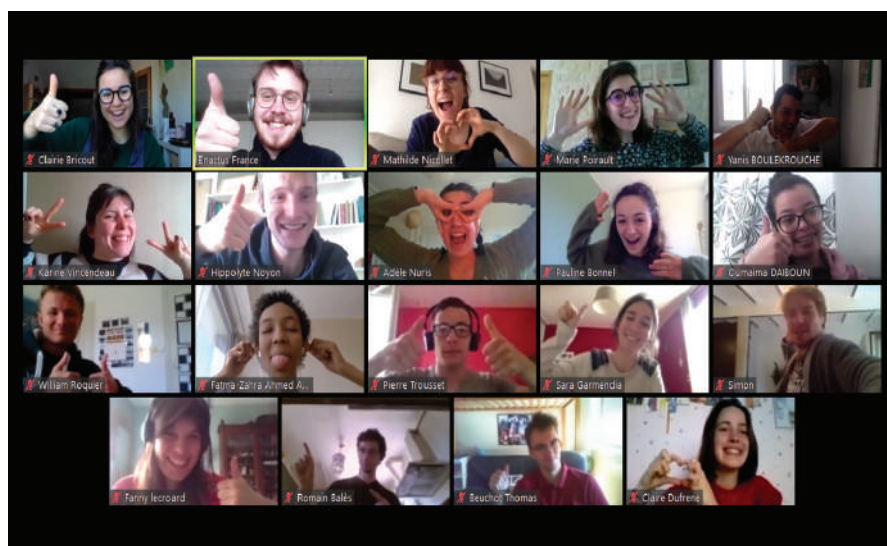
L'EXPÉRIENCE 100 % DIGITALE

En 2020, lors du confinement, nous avons mis en place une programmation 100 % digitale pour poursuivre nos actions, continuer de former les étudiant·e·s et les outiller pour le développement de leur projet et la gestion de leur équipe. À partir du mois de mars, les étudiant·e·s ont ainsi pu s'inspirer, se former et se connecter entre eux-elles et avec des professionnel·le·s en ligne.

25
webinaires

525
étudiant·e·s présent·e·s

56
professionnel·le·s
et intervenant·e·s



LES WEBINAIRES PROPOSÉS SUR L'ANNÉE SCOLAIRE 2019-2020

S'INSPIRER

- ▶ Entreprendre pour nos aîné·e·s en pleine crise de la COVID-19 avec **Alexandre Durand**, co-fondateur d'AlloLouis
- ▶ Donner du sens à son travail avec **Matthieu Sylvestre**, co-fondateur de Le Travail au Sens Propre
- ▶ S'inspirer avec **Étienne Thouvenot**, fondateur de Les Petites Cantines
- ▶ S'inspirer avec **Renaud Seligmann**, fondateur du Social Bar

SE FORMER

- ▶ Formaliser son modèle économique
- ▶ Professionnaliser son rapport annuel
- ▶ Préparer son pitch pour l'Enactus Festival
- ▶ Préparer sa campagne de recrutement
- ▶ Préparer sa passation

SE CONNECTER

- ▶ Session d'échanges entre étudiant·e·s et professionnel·le·s
- ▶ Session d'échanges entre étudiant·e·s fondateur·rice·s de start-up sociales
- ▶ Session de partage de bonnes pratiques entre membres de bureaux des associations Enactus
- ▶ Session de coaching sur les CV et projets professionnels
- ▶ Zoom Party, pour célébrer la fin d'année !
- ▶ Café virtuel entre Enacteur·rice·s
- ▶ Session sportive entre Enacteur·rice·s

ENACTUS FESTIVAL

UNE CÉLÉBRATION DE L'ENGAGEMENT

L'Enactus Festival représente l'apogée de l'année Enactus pour l'ensemble de nos parties-prenantes et bénéficiaires. Cette année, la crise sanitaire incitant à innover, Enactus France a repensé le format de ce temps fort et l'a transformé en un Festival 100 % digital.



UN FESTIVAL DE 2 SEMAINES AVEC :

▶ LA MISE EN VALEUR DE L'ENGAGEMENT DES ÉTUDIANT·E·S POUR LE MONDE DE DEMAIN !

Les étudiant·e·s ont présenté, en équipe, leurs start-up sociales sous un format vidéo afin de valoriser leurs impacts et les résultats de l'année. Produire et consommer plus responsable, lutter contre les inégalités, accompagner nos aîné·e·s à bien-vieillir, rendre les villes plus durables... des thématiques variées que les étudiant·e·s ont fait découvrir aux professionnel·le·s à travers leurs initiatives.

▶ UNE COMPÉTITION NATIONALE POUR ÉLIRE L'ÉQUIPE CHAMPIONNE DE L'ENACTUS FESTIVAL 2020

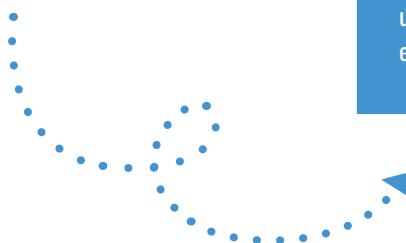
Des professionnel·le·s et entrepreneur·e·s de différents secteurs ont évalué les pitches vidéos des 39 équipes en compétition et ont pu échanger, challenger et poser leurs questions aux étudiant·e·s lors de sessions en ligne.

Ils·elles ont élu une équipe championne de l'Enactus Festival : l'équipe Enactus Université Catholique de Lille, grâce à leur projet Les Lunettes de ZAC.

FOCUS SUR L'ÉQUIPE GAGNANTE DE L'ANNÉE 2020

Ophélie, 20 ans, a lancé avec son équipe les lunettes de ZAC, une entreprise de reconditionnement de montures de lunettes à impact social et environnemental.

En 2019-2020, ZAC a récolté plus de 10 000 lunettes inutilisées et a muni 60 lieux de boîtes de collecte. L'entreprise sociale a réinséré grâce au projet 5 personnes en situation de handicap. Elle et son équipe ont représenté la France à l'Enactus WorldCup Digitale du 8 au 11 septembre et ont remporté un soutien financier pour développer encore davantage leur projet.



« La compétition Enactus en ligne était très intéressante à vivre, je crois qu'il y a de bonnes choses à garder dans ce fonctionnement, un peu exceptionnel, mais qui a été très bien pensé. »

Laurine Herreman, Chargée de mission - Entrepreneuriat et Innovation Région Hauts-de-France



▶ DE L'INSPIRATION AVEC DES ENTREPRENEUR·E·S SOCIAUX·LES DE RENOM !

Quatre entrepreneur·e·s sociaux·les et trois alumni Enactus ont partagé, en live, leurs expériences et leurs actions pour rendre le monde plus juste, plus inclusif et plus durable.

Julie Chapon

Co-fondatrice de Yuka

Samuel Grzybowski

Fondateur de Co-Exister

Jean Moreau

Co-fondateur de Phenix

Eva Sadoun

Co-fondatrice de Lita.co

Cassandra Le Cosanet

Directrice des programmes
chez Antropia ESSEC

Guillaume Martin

Chef de projet Climat - Énergie - Mobilité
chez B&L Évolution

Jean-Christophe Girondin Pompière

CEO d'AgroLeague

▶ DES TEMPS DE CÉLÉBRATION DE L'ENGAGEMENT ET DE L'ENTREPRENEURIAT SOCIAL !

De nombreux temps de connexion ont été réalisés. La comédie musicale NEW a mis en avant, durant l'intégralité du festival, l'engagement des jeunes grâce à des sketches et chansons improvisées à distance. Nous avons, pendant ces deux semaines, célébré les solutions et innovations au service d'un monde plus juste, plus inclusif et plus durable !

476
participant·e·s

233
professionnel·le·s
juré·e·s lors
de la Compétition

39
équipes étudiantes
ont présenté
leurs projets en vidéo

475
heures de vidéos
inspirantes

21 820
visionnages
du festival sur
les réseaux sociaux

26 800 €
remis
aux étudiant·e·s

LES APPELS À PROJET

PROPOSÉS DANS L'ANNÉE

▶ INNOVER POUR LE BIEN VIEILLIR

Porté avec Malakoff Humanis, cet appel à projet a pour objectif de sensibiliser et d'aider les étudiant·e·s dans leur passage à l'action pour accompagner nos aîné·e·s dans leur employabilité, dans le maintien de leur autonomie ou dans la lutte contre l'isolement.



L'ÉQUIPE GAGNANTE 2020

Pépité PEIPS avec le projet Gudule

Agathe et Thibaut ont lancé Gudule, une solution facilitant la mise en relation entre un·e kinésithérapeute exerçant à domicile et un·e patient·e. Pour répondre aux enjeux des deux parties, Gudule propose un accompagnement aux praticien·nes dans leurs tâches administratives et une meilleure prise en charge du patient·e grâce à des outils de bilan et de communication simplifiés.

En 2019-2020, ce fut :
10 000 consultations réalisées en 6 mois
Une couverture de **toute l'Île-de-France**



▶ CITOYENNETÉ ET MOBILITÉ RESPONSABLE

Bien conduire, c'est aussi bien se conduire. En partenariat avec la Fondation VINCI Autoroutes pour une conduite responsable, cet appel à projet propose aux jeunes de révolutionner la mobilité, favoriser les bons comportements sur la route et en dehors et d'améliorer l'éducation pour tous·tes.



L'ÉQUIPE GAGNANTE 2020

Skema BS Campus Sophia Antipolis avec le projet Kiduki

Sara, porteuse du projet Kiduki, propose des kits ludiques et pédagogiques axés sur les enjeux sociaux et environnementaux aux enfants de 6 à 8 ans. Grâce à ces kits, l'enfant et sa famille comprennent un enjeu, agissent et prennent les bonnes habitudes pour la planète et ses habitant·e·s, le tout en s'amusant !

En 2019-2020, ce fut :
300 missions réalisées
par des enfants fiers d'agir
450 consciences éveillées



▶ SOCIAL'TECH

En partenariat avec la Fondation SAP, cet appel à projet propose aux jeunes de développer et renforcer leurs projets qui mettent le numérique au service de la société.

L'ÉQUIPE GAGNANTE 2020

Centrale Lyon avec le projet Ovega

La permaculture est un modèle agricole qui préserve la biodiversité, réduit l'utilisation d'énergies fossiles et favorise le partage. Ovega, lancé par Francisco et Peter, regroupe une application mobile et un Pack Expérience permettant de découvrir et d'apprendre à pratiquer la permaculture.

En 2019-2020, ce fut :
9000 nouveaux·elles utilisateur·rice·s
14 packs de permaculture vendus



▶ RISE UP

Porté avec Dentsu Aegis Network, cet appel à projet a pour objectif de récompenser l'équipe qui a réalisé la campagne de communication la plus impactante et responsable.



L'ÉQUIPE GAGNANTE 2020

Université Catholique de Lille avec le projet ZAC

L'équipe de ZAC a pensé une stratégie de communication responsable et correspondant aux valeurs du projet. Ils-elles ont lancé une campagne de crowdfunding durant laquelle les gains étaient des produits upcyclés mettant ainsi en avant leurs valeurs environnementales. Pour se faire connaître sur le territoire des Hauts-de-France, ils-elles ont travaillé avec plusieurs micro-influenceur-euses.

En 2019-2020, ce fut :

10 000 paires de lunettes collectées

3 emplois créés

dentsu
AEGIS
network

▶ MANAGEMENT DES RESSOURCES HUMAINES

Porté avec la Fondation The Adecco Group, cet appel à projet a pour objectif d'accompagner les équipes du parcours Enact dans leur montée en compétences en termes de gestion d'équipe et de pratiques RH.

L'ÉQUIPE GAGNANTE 2020

Enactus IESEG School of Management Campus Lille

Durant l'Enactus Festival, la Fondation s'est dite bluffée par le travail de cette équipe d'étudiant-e-s. Les juré-e-s ont particulièrement apprécié la fluidité, l'authenticité et la volonté de partager leur expérience d'équipe !



FONDATION
THE ADECCO GROUP
Sous l'égide de la Fondation de France

À LA CLÉ DE CES APPELS À PROJET

- ▶ Des prix coup de pouce remis par Malakoff Humanis et la Fondation VINCI Autoroutes allant de 1 000 à 4 000 € pour aider les étudiant-e-s dans les premiers pas de leurs projets
- ▶ Des prix financiers allant de 3 000 à 5 000 € pour aider les équipes dans le développement de leurs projets
- ▶ Une visibilité et l'accès à un réseau de professionnel-le-s expert-e-s de ces thématiques
- ▶ Un « vis-ma-vie » pour 2 personnes lauréates de l'appel à projet Management des Ressources Humaines pour vivre une semaine en immersion avec la DRH
- ▶ Des sessions de coaching personnalisées avec des collaborateur-ric.e.s de SAP pour quatre équipes lauréates entre janvier et avril
- ▶ Deux sessions de coaching avec les collaborateur-ric.e.s de Dentsu Aegis Network sur la stratégie de communication dédiées aux quatre équipes finalistes de l'appel à projet Rise Up

« Vous avez montré des compétences certaines, qui vous seront utiles à l'avenir pour gérer vos équipes, pour gérer les ressources humaines dans vos projets. »

Bruce Roch - Délégué Général de la Fondation The Adecco Group

LES PRIX COUP DE POUCE

Les partenaires d'Enactus France soutiennent les étudiant·e·s en leur remettant des prix financiers pour les aider sur les premières phases de leur projet.

▶ S'ENGAGER POUR UN MONDE MEILLEUR

Fondation Harmonie Mutuelle

Be Clothe SciencesPo Paris

Léo a décidé de réinventer la mode en récupérant les vêtements et tissus usagés dans les collèges, lycées et entreprises pour produire des tote-bags et accessoires, réalisés par des personnes en réinsertion professionnelle.

Kiduki Skema BS Campus Sophia Antipolis

Sara propose un kit éducatif et de passage à l'action aux enfants de 6-8 ans. Avec chaque kit, l'enfant et ses parents prennent conscience d'un nouvel enjeu, social ou environnemental, et deviennent acteur·rice·s à leur échelle d'un monde plus durable.

Etika Spirulina Pépité LNF

Xavier, Elodie et Shil ont lancé un projet de ferme de spiruline éco-responsable et solidaire dans la Métropole Lilloise. Une partie des bénéfices aide des entrepreneur·e·s sur des micro-fermes de spiruline dans les communautés précaires aux Philippines.

La Fondation Harmonie Mutuelle a souhaité encourager les équipes de Be Clothe, Kiduki et Etika Spirulina en accordant aux porteur·se·s de chaque projet un coup de pouce financier de 1 000 € chacun.

▶ LE NUMÉRIQUE AU SERVICE D'UNE CAUSE

Fondation Keyrus

What about yours Université Paris Sorbonne

Jade a lancé le premier réseau social d'orientation. Ce réseau propose aux jeunes en recherche de leur orientation, des informations sur les différentes voies possibles, des témoignages d'étudiant·e·s et de professionnel·le·s sur leur quotidien et du partage entre utilisateur·rice·s.

La Fondation Keyrus a soutenu What About Yours à hauteur de 1 000 €.

▶ LIEN INTERGÉNÉRATIONNEL

Fonds Saint-Christophe

ToGather ENSE3

ToGather, porté par Jeanne, Zélie, Estelle et Jean-Paul, propose des activités interculturelles et intergénérationnelles à des personnes réfugiées et des personnes retraitées de la ville de Grenoble afin d'éliminer l'exclusion sociale et d'encourager le partage.

Livescene Skema BS Campus Paris

Maxence et son équipe proposent, à travers la plateforme Livescene, un système d'abonnement mensuel, gratuit pour les lycéen·ne·s vivant en quartier prioritaire de la ville, qui donne accès à des activités culturelles de leur territoire.

Le Fonds Saint Christophe a remis 1 000 € aux étudiant·e·s de ToGather et Livescene pour les aider à développer leur projet.

▶ IMPACTER SON TERRITOIRE

Métropole Européenne de Lille

Etika Spirulina Pépité LNF

Xavier, Elodie et Shil ont lancé un projet de ferme de spiruline éco-responsable et solidaire dans la Métropole Lilloise. Une partie des bénéfices aide des entrepreneur·e·s sur des micro-fermes de spiruline dans les communautés précaires aux Philippines.

Usave ISEFAC

Mattéo a lancé la marketplace Usave pour aider les commerçant·e·s à vendre leurs invendus non alimentaires aux consommateur·rice·s à prix réduits.

La Métropole Européenne de Lille a soutenu à hauteur de 500 et 1 000 € les équipes de Etika Spirulina et Usave, convaincue de l'impact de leurs actions sur le territoire nordiste.

▶ VILLES DURABLES ET CONSOMMATION RESPONSABLE

Adéo

**Usave
ISEFAC**

Mattéo a lancé la marketplace Usave pour aider les commerçant·e·s à vendre leurs invendus non alimentaires aux consommateur·rice·s à prix réduits.

Adéo a soutenu l'équipe de Usave avec un prix coup de pouce de 1 000 €.

▶ MEILLEURE GESTION DE NOS RESSOURCES

Love Beauty and Planet

**Paye ton Compost
Neoma Business School Rouen**

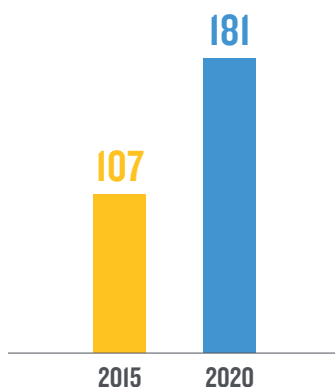
L'équipe de Paye ton Compost incite les étudiant·e·s de leur école à valoriser leurs déchets et à manger plus sainement à travers la collecte de déchets compostables.

Love Beauty and Planet a soutenu l'équipe de Paye ton Compost avec un prix coup de pouce de 1 000 €.

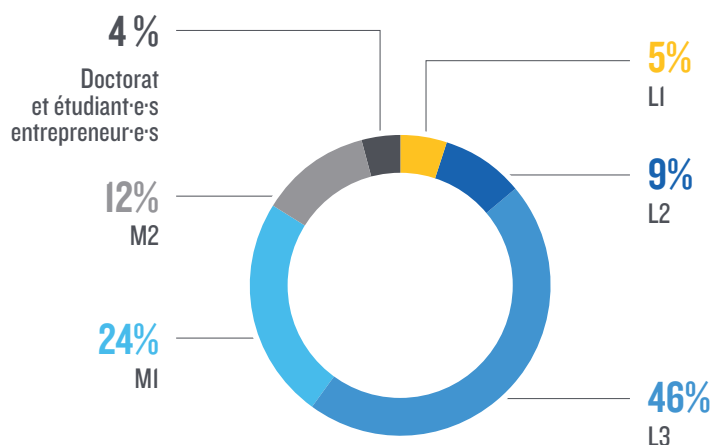


PROFILS DES ÉTUDIANT·E·S ENGAGÉ·E·S

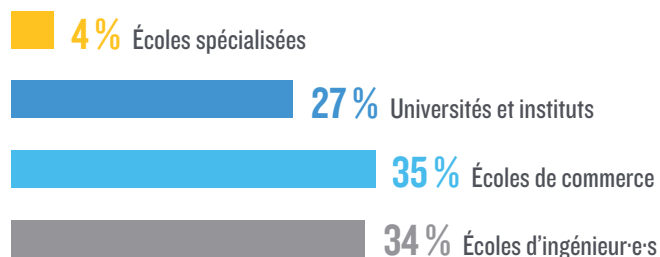
ÉVOLUTION DU NOMBRE DE PROJETS



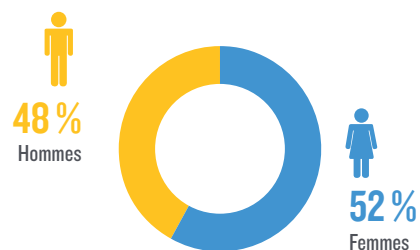
DES JEUNES MAJORITAIREMENT EN LICENCE 3 & MASTER I



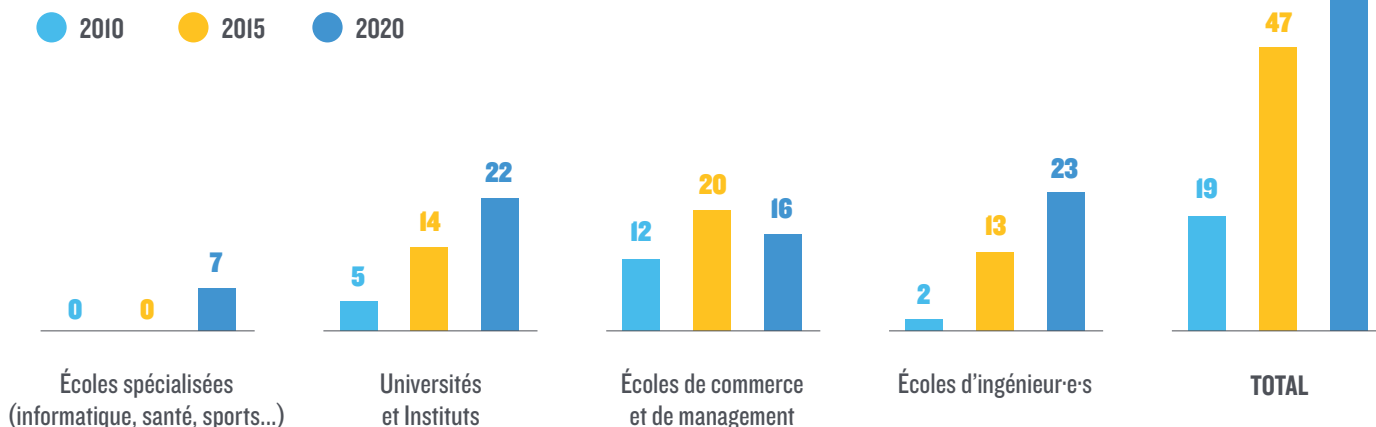
RÉPARTITION DES ÉTUDIANT·E·S ENACTUS PAR TYPE D'ÉTABLISSEMENTS



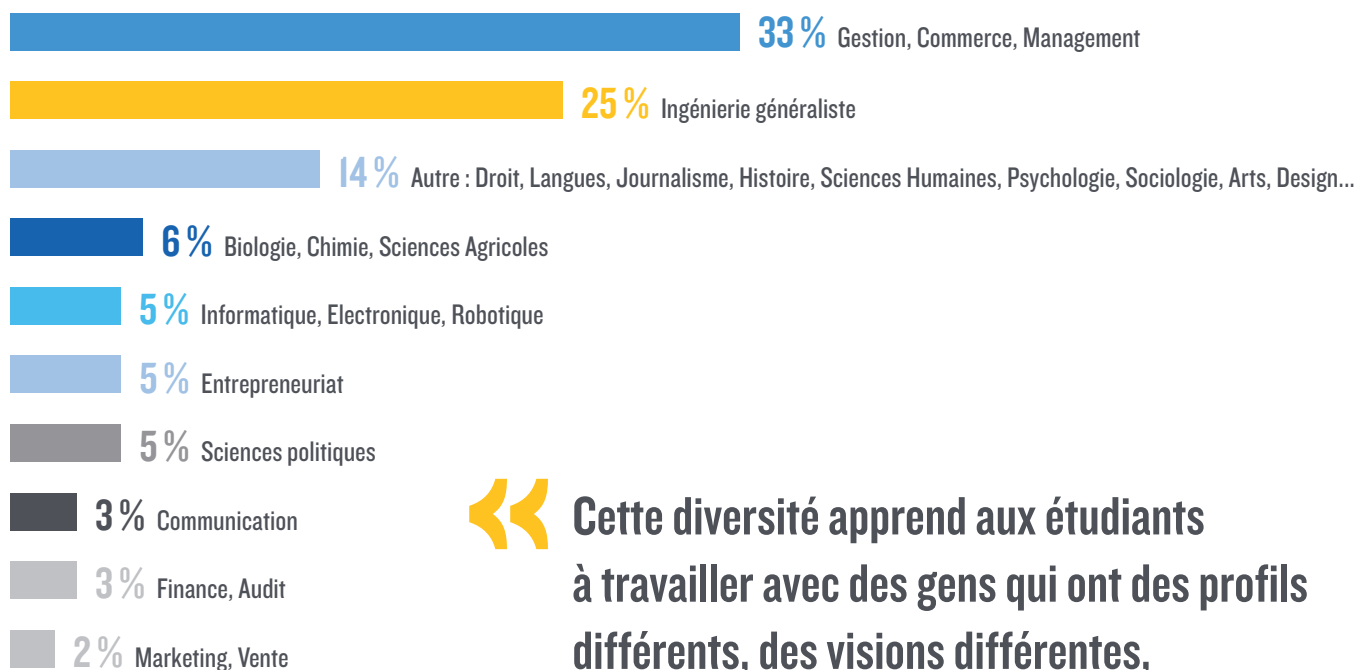
RÉPARTITION



ÉVOLUTION DU NOMBRE D'ÉTABLISSEMENTS :



DES ÉTUDIANT·E·S PROVENANT DE DIVERS CURSUS DE FORMATION



« Cette diversité apprend aux étudiants à travailler avec des gens qui ont des profils différents, des visions différentes, à découvrir le monde professionnel tout en ayant le droit d'expérimenter. »

Edwige Queruel - Référente Entrepreneuriat Pépité Creaj Île-de-France

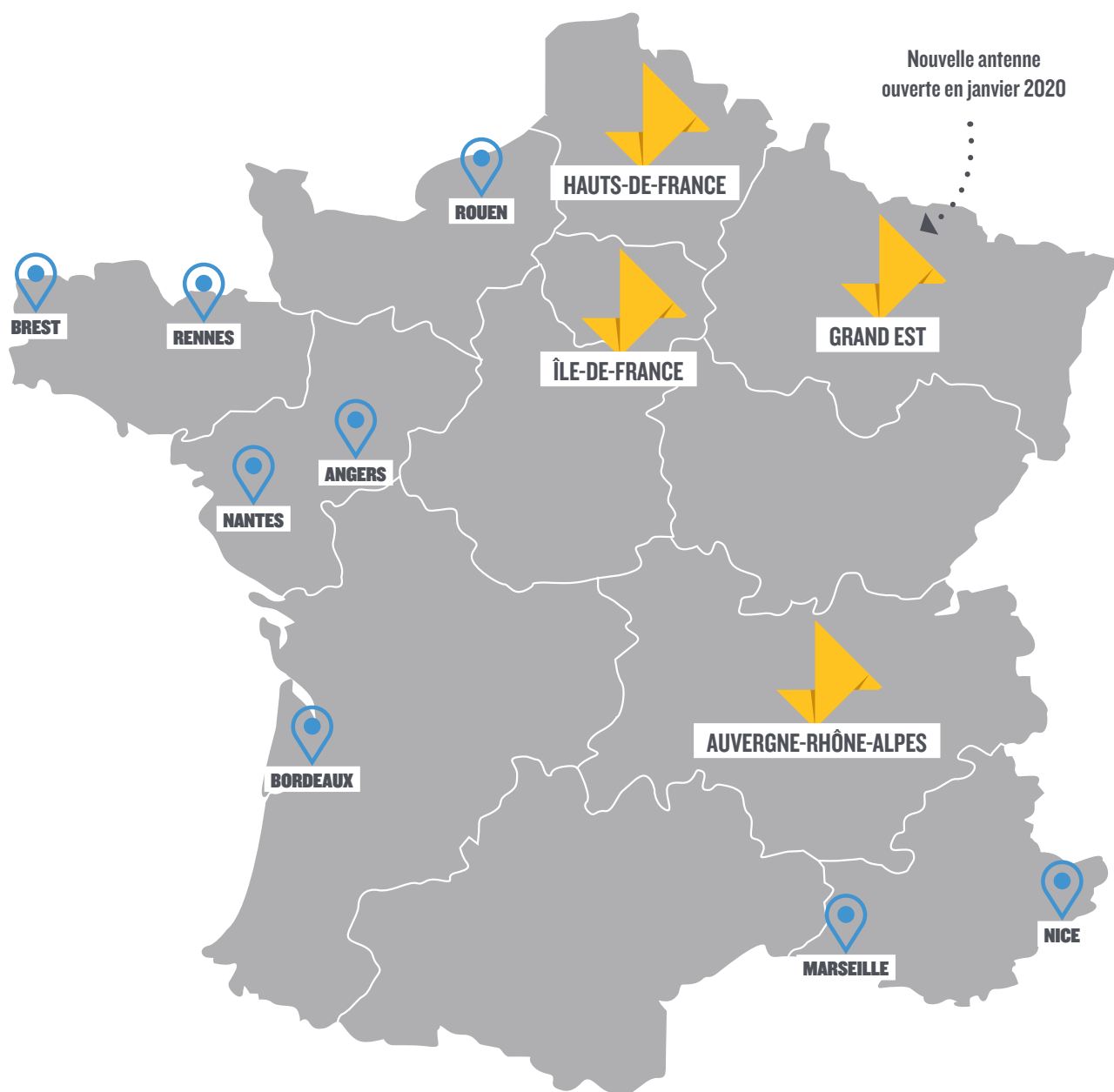
90%
des projets
ont un impact
sur le territoire
national



NOS IMPLANTATIONS

Enactus France accorde une importance particulière à travailler en étroite collaboration avec le corps enseignant des établissements partenaires.

Enactus Étudiants se déploie sur toute la France et est animé régionalement à partir de 4 antennes : en Hauts-de-France, en Auvergne-Rhône-Alpes, en Île-de-France et en Grand Est, notre nouvelle antenne ouverte depuis janvier 2020. La région Provence-Alpes-Côte d'Azur est pilotée depuis l'antenne Auvergne-Rhône-Alpes. Les autres régions sont animées par le siège situé à Paris.



Antennes régionales



Implantations dans des établissements partenaires

EN AUVERGNE-RHÔNE-ALPES ET PROVENCE-ALPES-CÔTE D'AZUR

- 196 étudiant·e·s accompagné·e·s
- 15 établissements partenaires
- 10 événements régionaux organisés
- 4 événements régionaux organisés en digital
- 42 projets
- 9 projets start-up

EN GRAND EST

- 70 étudiant·e·s accompagné·e·s
- 5 établissements partenaires
- 2 événements régionaux organisés
- 1 événement régional organisé en digital
- 12 projets
- 4 projets start-up

EN HAUTS-DE-FRANCE

- 194 étudiant·e·s accompagné·e·s
- 13 établissements partenaires
- 12 événements régionaux organisés
- 1 événement régional organisé en digital
- 39 projets
- 11 projets start-up

EN ÎLE-DE-FRANCE

- 265 étudiant·e·s accompagné·e·s
- 25 établissements partenaires
- 8 événements régionaux organisés
- 1 événement régional organisé en digital
- 56 projets
- 20 projets start-up

AUTRES RÉGIONS

- 149 étudiant·e·s accompagné·e·s
- 10 établissements partenaires
- 32 projets
- 5 projets start-up

LISTE DES ÉTABLISSEMENTS

Écoles de Management

Audencia Business School
EDC Paris
EM Lyon
ESDES
ESSCA
ESSEC Business School
HEC Paris
IESEG School of Management
- Campus Lille
IESEG School of Management
- Campus Paris
ISEFAC
Mbway
NEOMA BS - Campus Reims
NEOMA BS - Campus Rouen
Skema Business School
- Campus Lille
Skema Business School -
Campus Paris
Skema Business School
- Campus Sophia Antipolis

Écoles d'Ingénieur·e·s

CentraleSupélec
ChimieParisTech
ECE Paris
École de Biologie Industrielle
École Centrale Lyon
École Centrale Nantes
ENSAIT
ENSE3
ENSTA Bretagne
ENSTA ParisTech
ENTPE
Grenoble INP - Phelma
Institut d'Optique Graduate School
INSA Lyon
ISAE Supaéro
ISARA
Mines Nancy - ARTEM
Polytech' Sorbonne
UTC
Vet'Agro Sup
YNCREA (HEI, ISEN, ISA)

Universités et Instituts

CELSA Paris Sorbonne
IAE Amiens
IAE Lyon
PÉPITE 3EF
PÉPITE Creaj IDF
PÉPITE LNF
PÉPITE PEIPS
PÉPITE PON
PÉPITE PSL
PÉPITE Sorbonne Université
Sciences Po Lille
Sciences Po Lyon
Sciences Po Paris
UGA - IAE Grenoble
Université de Bordeaux
Université Catholique de Lille
Université Lille I - IAE Lille
Université Lille Droit et Santé
Université de Nantes
Université Paris I Pantheon Sorbonne
Université Paris Dauphine
Université Versailles-Saint Quentin
UPEC
UPEM

Écoles Spécialisées

Année Lumière
CESI
ENSAD
EPITECH Lille
EPITECH Lyon
EPITECH Paris
ESA

EXEMPLES DE PROJETS

PORTÉS PAR LES ÉTUDIANT·E·S ENACTUS

À travers Enactus Étudiants, les étudiant·e·s mènent des projets en lien avec un ou plusieurs Objectifs de Développement Durable définis par les États membres de l'ONU.

ODD 4

LES CULTIVÉS - ENSAD ACCÈS À L'ÉDUCATION

Aurélié a souhaité mettre ses compétences de designer au service de l'éducation au respect de l'environnement. Pour permettre aux enfants d'apprendre à jardiner durablement et de découvrir la biodiversité du jardin, elle a conçu quatre jeux pédagogiques : « les cultivés ».

40 jeux pré-commandés

Conception d'un packaging produit localement

ODD 8

SEMANDTIK - IESEG LILLE TRAVAIL DÉCENT ET CROISSANCE ÉCONOMIQUE

Après un voyage en Indonésie, Guillaume et Firman souhaitent mettre en avant le travail des artisanes d'un village près de Java perpétuant la tradition du Batik Indonésien. C'est comme ça qu'ils lancent Semandtik, une marque de linge et d'accessoires féminins valorisant ce savoir-faire ancestral et favorisant un revenu juste pour les artisanes locales.

3 artisanes soutenues

140 produits vendus pour 4 000 €

1 site internet lancé permettant d'échanger avec les artisanes en direct

ODD 12

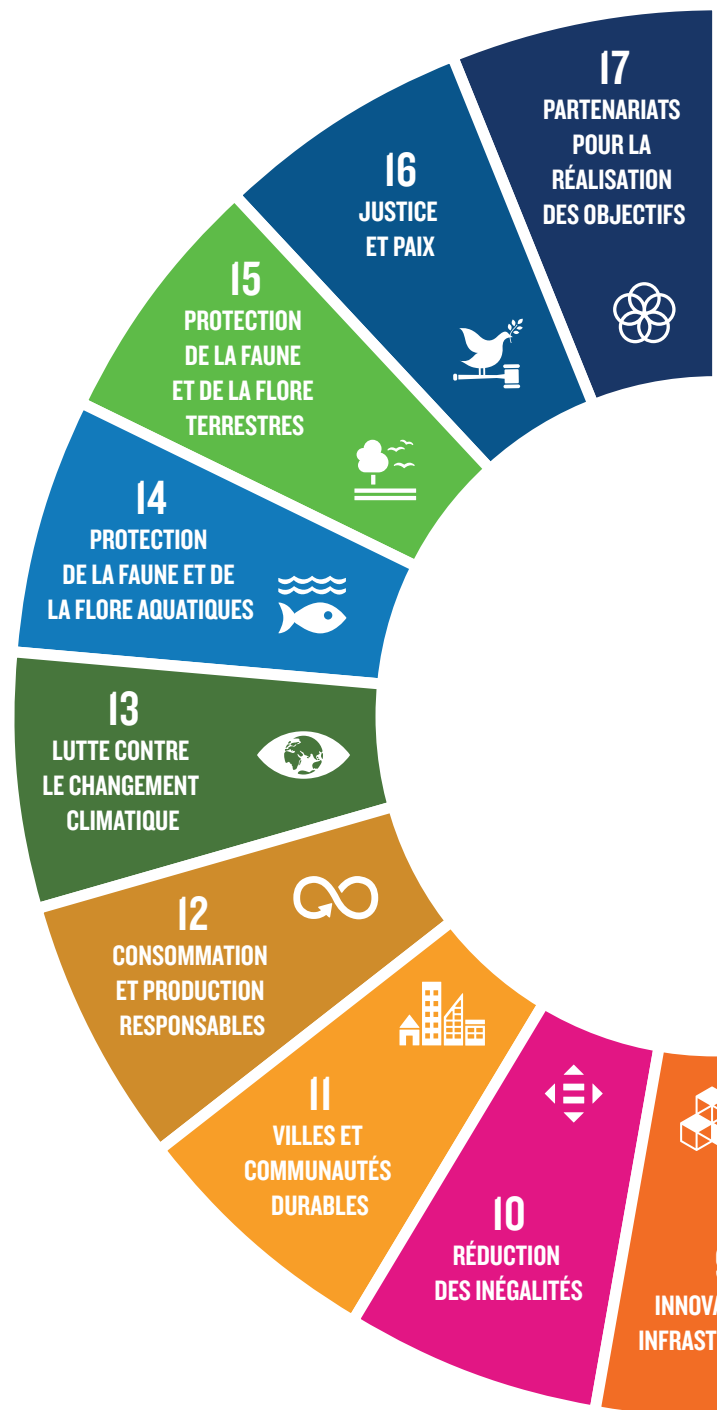
KOYA - CHIMIEPARISTECH CONSOMMATION ET PRODUCTION RESPONSABLES

Clothilde a lancé Koya, un outil permettant aux particuliers d'agir efficacement pour la planète et de diminuer leur impact environnemental. Grâce à des programmes personnalisés, chaque personne devient acteur·rice de changement.

30 premiers testeur·euse·s du programme

1 programme alimentaire construit avec 6 personnes

1 500 € récoltés





ODD 1

TIRELIRE D'AVENIR - ISAE-SUPAREO LUTTE CONTRE LA PAUVRETÉ

Chaque année, 15 000 jeunes majeur·e·s sortent de l'ASE (Aide Sociale à l'Enfance) le jour de leurs 18 ans sans aide financière complémentaire. Pour résoudre cette problématique, Benoit et Louis ont lancé Tirelire d'Avenir, un système de micro-dons pour financer des allocations à destination de jeunes accompagné·e·s par des associations.

Versement d'une aide financière à **14** jeunes

+ **300** dons collectés en 1 mois

3 partenariats de collecte

Travail avec **8** entreprises

ODD 3

EASYDIAB - CENTRALE LYON BONNE SANTÉ ET BIEN-ÊTRE

Grâce à leur projet Easydiab, Abel, Estelle et Chloé améliorent le suivi des personnes diabétiques, en termes de qualité ou d'espérance de vie. Ils-elles proposent une application calculant de façon optimale la dose d'insuline à injecter et suggèrent des plats adaptés selon le profil de l'utilisateur·rice afin de leur éviter des injections de correction et prévenir ainsi les crises d'hyperglycémie.

370 K€ par an sont économisés sur les complications évitées

ILS SONT PASSÉS PAR ENACTUS :



ÉTUDE D'IMPACT

LES MOTIVATIONS DES ÉTUDIANT·E·S À S'ENGAGER AVEC ENACTUS

1 INTÉRÊT POUR L'ESS ET L'ENTREPRENEURIAT

- Intérêt pour l'Économie Sociale et Solidaire (ESS) ou l'entrepreneuriat social (28%)
- Intérêt pour l'entrepreneuriat (17%)

2 DEVENIR ACTEUR·RICE·S DE CHANGEMENT

- Volonté d'avoir un impact, se sentir utile (41%)
- Souhait de monter un projet concret, en équipe (17%)

3 SE PROFESSIONNALISER

- Développer des compétences (24%)
- Accéder à un réseau d'étudiant·e·s et de professionnel·le·s (21%)
- Être accompagné·e sur son projet associatif (17%) et/ou professionnel (10%)

Vous avez pris nos rêves et vous nous avez montré qu'on pouvait en faire une réalité. Vous nous avez même montré comment faire !

Louis-Paul Sylvestre - Université de Nantes

LES APPORTS DE L'EXPÉRIENCE ENACTUS POUR LES ÉTUDIANT·E·S

▶ Un développement personnel certain

- ▶ La connaissance et la confiance en soi
- ▶ L'audace et le dépassement de soi
- ▶ Le passage à l'action, le pragmatisme et la prise de conscience de sa capacité à agir
- ▶ L'espoir, l'ouverture d'esprit et la curiosité

▶ Le développement des compétences en création et gestion de projet

68 % des étudiant·e·s ont amélioré leur leadership durant l'expérience

48 % ont développé leur capacité à construire et entretenir un réseau

47 % des enacteur·rice·s disent avoir la capacité à réaliser une étude des besoins & de marché à la sortie de l'expérience

▶ Adopter un état d'esprit innovant

68 % des jeunes disent avoir développé leur créativité dans leur vision des choses

48 % des enacteur·rice·s ont la capacité à apprendre à partir des critiques des autres

▶ Renforcer sa capacité d'acteur·rice de changement

64 % des alumni déclarent se sentir « acteur·rice de changement »

LES APPORTS DE L'EXPÉRIENCE POUR LES PROFESSIONNEL·LE·S

▶ Les apports pour les partenaires à titre personnel :

- ▶ Une admiration face à l'optimisme et la détermination des jeunes générations
- ▶ Une dose d'énergie au contact des jeunes
- ▶ Un fort sentiment d'utilité pour les collaborateur·rice·s
- ▶ Le développement de savoir-être nouveaux

▶ Et au titre de leur structure :

- ▶ **Le recrutement**
Pour 100 % des partenaires « entreprises », il s'agit en premier lieu d'une opportunité de repérer des talents et de créer des liens
- ▶ **La responsabilité sociale des entreprises**
« Faire vivre une marque employeur »
« Cristalliser son engagement sociétal »
« Se mettre en lumière »
- ▶ **La création de liens entre professionnel·le·s**
- ▶ **La proximité avec le monde de l'enseignement**

CES DONNÉES SONT ISSUES D'UNE ÉTUDE D'IMPACT RÉALISÉE AVEC LE CABINET (IM) PROVE AUPRÈS DE PLUS DE 750 ÉTUDIANT·E·S EN 2018

L'évaluation s'est faite de manière quantitative auprès de 750 étudiant·e·s et de manière qualitative auprès de 53 étudiant·e·s, alumni et professionnel·le·s du monde académique et économique.



RETROUVEZ L'ÉTUDE PLUS EN DÉTAILS SUR ENACTUS.FR/NOTRE-IMPACT



enactus
LYCÉENS

**DEVENIR
ENTREPRENEUR·E
DE SA VIE**
ET CITOYEN·NE ENGAGÉ·E

UNE PÉDAGOGIE INNOVANTE

Enactus Lycéens, c'est un accompagnement permettant aux jeunes de développer les savoir-être et savoir-faire pour devenir entrepreneur·e·s de leur vie et citoyen·ne·s engagé·e·s. Grâce à des parcours pédagogiques, les élèves sont amené·e·s à faire émerger un projet collectif d'entrepreneuriat social et solidaire au moyen de rencontres d'entrepreneur·e·s sociaux·les, d'ateliers collectifs et de travaux en équipe. Ces expériences vécues par les jeunes s'inscrivent notamment dans le cadre de l'épreuve du chef d'œuvre et du grand oral.

ENACTUS LYCÉENS SUR L'ANNÉE SCOLAIRE 2019-2020

34 lycées partenaires
23 territoires couverts
60 classes participantes

21 formateur·rice·s externes mobilisé·e·s
123 enseignant·e·s mobilisé·e·s

1 310 élèves engagé·e·s
312 ateliers animés
203 projets prototypés

LES INGRÉDIENTS D'ENACTUS LYCÉENS

- ✓ **UN CARNET D'ACTIVITÉS**
à destination des élèves pour leur permettre de formaliser leur projet
- ✓ **DES ATELIERS COLLECTIFS**
dans les classes, co-animés par les enseignant·e·s et les formateur·rice·s
- ✓ **UNE VISITE D'ENTREPRISE SOCIALE**
du territoire pour chaque classe
- ✓ **DEUX JOURNÉES DE FORMATIONS**
dédiées aux enseignant·e·s et aux formateur·rice·s pour leur transmettre les outils pédagogiques
- ✓ **UN KIT D'ANIMATION**
transmis au corps enseignant et aux formateur·rice·s pour chaque atelier
- ✓ **UN ÉVÈNEMENT PUBLIC**
pour valoriser l'engagement des élèves et célébrer la fin du parcours

« Au fur et à mesure les élèves ont adhéré au projet et c'est eux qui demandaient quand Enactus reviendrait. Le projet respecte leurs idées de départ et cela plaît aux élèves. On ne cherche pas à les mettre dans un moule. »

Karine Susset - Enseignante au Lycée Jean Bouin à Saint-Quentin



Hasna Ibrahim
Responsable Nationale
Enactus Lycéens
hibrahim@enactus.fr

LE PARCOURS INITIATION

CRÉE TA SOLUTION ESS



L'IMPLICATION DU CORPS ENSEIGNANT

123 enseignant-e-s mobilisé-e-s dont 85 formé-e-s lors de 12 sessions de formation organisées pour :

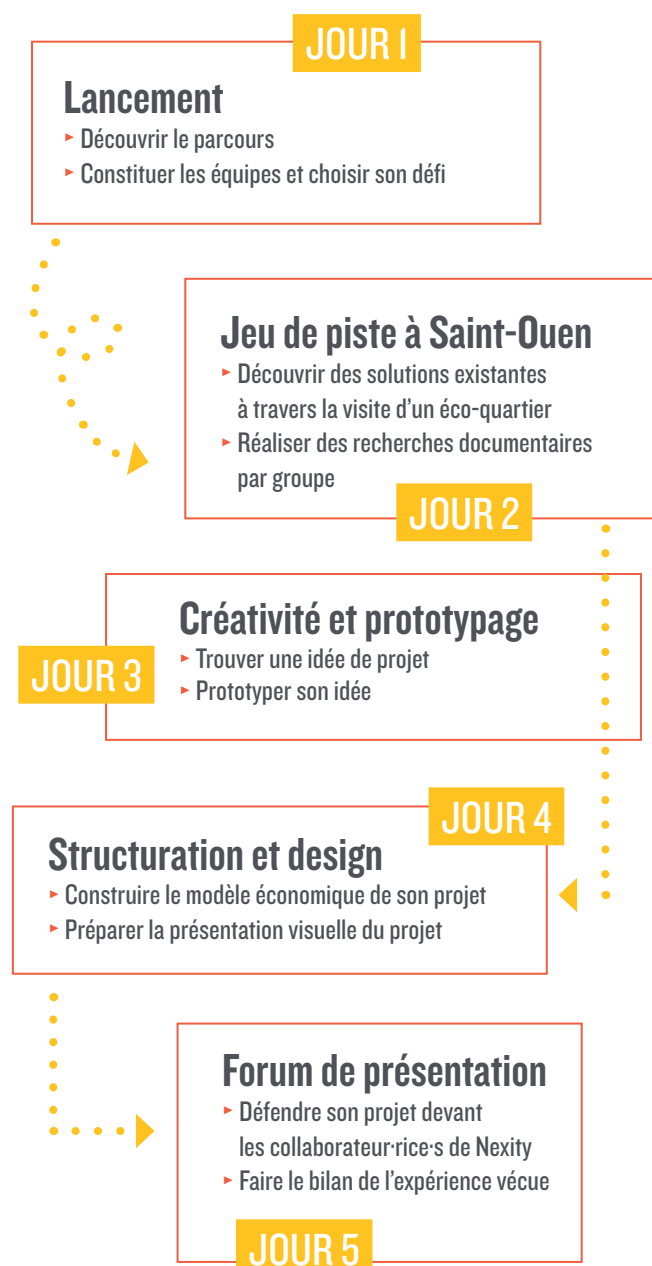
- Découvrir le Parcours, ses objectifs pédagogiques, ses modules et sa mise en œuvre dans le programme scolaire de l'élève
 - S'approprier de nouvelles méthodes d'animation et des outils basés sur la pédagogie expérientielle
- Comprendre et vivre son rôle en tant que « co-animateur-ric » des ateliers d'Enactus Lycéens

LE PARCOURS ACCÉLÉRATION

CRÉE TA SOLUTION ESS EN 1 SEMAINE

Co-conçu pour la première fois durant l'année scolaire 2019-2020 en partenariat avec la Fondation Nexity et le lycée Georges Braque à Argenteuil, le parcours Accélération permet aux élèves de concevoir leur projet d'entrepreneuriat social pour répondre à des enjeux sociétaux précis en ... 1 semaine !

1 SEMAINE POUR IMAGINER LA VILLE DU FUTUR...



« Pendant cette semaine, ils ont balayé une multitude de compétences, de savoir-être et on a gagné beaucoup de temps. On a aussi travaillé sur l'estime de soi dont ils sont souvent en déficit. Il y a eu un déclic pour beaucoup d'entre eux. »

Enseignant au Lycée Georges Braque - Argenteuil

48
élèves de seconde participant·e·s

8
enseignant·e·s mobilisé·e·s

12
professionnel·le·s mobilisé·e·s

12
projets imaginés

NOS IMPLANTATIONS



EN ÎLE-DE-FRANCE

356 élèves

38 enseignant·e·s

18 classes

74 projets imaginés

14 professionnel·le·s mobilisé·e·s

Liste des établissements

Lycée Arthur Rimbaud à la Courneuve (93)
Lycée Camille Claudel à Mantes-la-Ville (78)
Lycée Charles Baudelaire à Fosses (95)
Etablissement Régional d'Enseignement Adapté Croce Spinelli à Paris (75)
Lycée Georges Braque à Argenteuil (95)
Lycée Jean-Moulin à Vincennes (94)
Lycée Jean-Moulin à Blanc-Mesnil (93)
Lycée Prony à Asnières-sur-Seine (92)
Lycée Suger à St-Denis (93)
Lycée Virginia Henderson à Arnouville (95)



EN HAUTS-DE-FRANCE

481 élèves

51 enseignant·e·s

23 classes

89 projets imaginés

4 professionnel·le·s mobilisé·e·s

Liste des établissements

Lycée André Lurçat à Maubeuge (59)
Lycée Antoine de St-Exupéry à Halluin (59)
Lycée Emile Zola à Wattrelos (59)
Lycée Jean Bouin à St-Quentin (02)
Lycée du Pays de Condé à Condé-sur-l'Escaut (59)
Lycée Pierre-Joseph Fontaine à Anzin (59)
Lycée Sévigné à Tourcoing (59)
Lycée Romain Rolland à Amiens Nord (80)
Lycée Sonia Delaunay à Lille (59)





EN AUVERGNE-RHÔNE-ALPES

181 élèves
15 enseignant·e·s
7 classes
28 projets imaginés
8 professionnel·le·s mobilisé·e·s

Liste des établissements

Lycée Sermenaz à Rilleux-la-Pape (69)
 Lycée Danielle Casanova à Givors (69)
 Lycée André Argouges à Grenoble (38)



À LA RÉUNION

292 élèves
19 enseignant·e·s
12 classes
12 projets imaginés

Liste des établissements

Lycée Bois Joly Potier (974)
 Lycée Bel Air (974)
 Collège Célimène Gaudieux (974)
 Lycée François de Mahy (974)
 Lycée de l'Horizon (974)
 Lycée Léon de Lépervenche (974)
 Lycée Patu de Rosemont (974)
 Lycée Paul Langevin (974)
 Lycée Saint Paul (974)
 Lycée Vue Belle (974)
 Lycée Victor Schoelcher (974)
 Collège du XII^{ème} (974)

« Le parcours a créé des liens forts entre nous et cela nous a beaucoup apporté à l'oral. Et puis cela nous a renforcé dans notre choix de filière. Les intervenants nous ont beaucoup aidés, on s'est senties en confiance. »

Élève

UNE EXPÉRIENCE TERRAIN

▶ LES VISITES D'ENTREPRISES SOCIALES

Pour faire découvrir les métiers de l'Économie Sociale et Solidaire et le fonctionnement d'une entreprise sociale aux jeunes, chaque classe part à la rencontre d'une entreprise sociale et échange avec les salarié·e·s et le·a dirigeant·e ou fondateur·rice. Cela permet aux élèves de mieux appréhender ce qu'est un modèle économique et de s'inspirer des missions sociales et environnementales défendues. Cette année, malgré la crise sanitaire, 19 visites ont quand même pu être organisées !

EN ÎLE-DE-FRANCE

Atelier Mode Estime à St-Denis (93)
La Collecterie à Montreuil (93)
La Petite Rockette à Paris (75)
Ressourcerie des Batignolles à Paris (75)
Imaj à Villiers-le-Bel (95)

EN HAUTS-DE-FRANCE

Efficienc Social et Solidaire à Maubeuge (59)
La Cantine de Joséphine à Valenciennes (59)

EN AUVERGNE-RHÔNE-ALPES

L'Atelier Emmaüs à Villeurbanne (69)
Projet Benur à Mions (69)
Ulisse Grenoble Solidarité à Grenoble (38)



« La journée découverte d'une entreprise sociale a vraiment marqué les élèves positivement. »

Sofia Checkoumar - Enseignante au lycée Sermenaz à Rillieux-la-Pape

ET DE NOUVELLES ACTIONS

PENDANT LE CONFINEMENT

Dès mars 2020, Enactus Lycéens a revu sa programmation pour répondre au mieux aux nouveaux enjeux suite à la fermeture des lycées. Après une consultation auprès des enseignant·e·s au sujet de leurs besoins et ceux de leurs élèves, nous avons repensé nos actions pour répondre à leurs problématiques.

DES FORMATIONS À DISTANCE POUR LES ENSEIGNANT·E·S :

6 webinaires de 2 modules ont été organisés entre mars et mai pour former et outiller les enseignant·e·s dans l'exercice de leurs cours à distance :



Animer ses cours en ligne

- S'outiller pour préparer et animer ses cours en ligne
- Maintenir l'attention des élèves et créer du lien
- Partager des bonnes pratiques entre pairs



Accompagner ses élèves à distance

- Découvrir un outil pour interagir avec ses élèves
- Découvrir un outil pour créer des challenges et des QCM facilement en ligne
- Découvrir un outil pour faire un tuto rapidement

Au total, 55 enseignant·e·s ont été formé·e·s et outillé·e·s pendant la période de confinement

 **J'ai participé à une e-formation animée par Enactus.**
Très intéressante et riche en échanges ! Grâce à notre partenariat, mes cours à distance seront plus attractifs, alors un grand merci ! 

Sofia Checkoumar - Enseignante
au Lycée Sermenaz à Rillieux-la-Pape

 **Merci de ce soutien si précieux en ces temps complexes.**
Vous permettez à des élèves de travailler dans de meilleures conditions en ayant du matériel leur permettant d'être plus sereins ! 

Sylvanie Dehodang - Enseignante
au Lycée Jean Moulin à Blanc-Mesnil

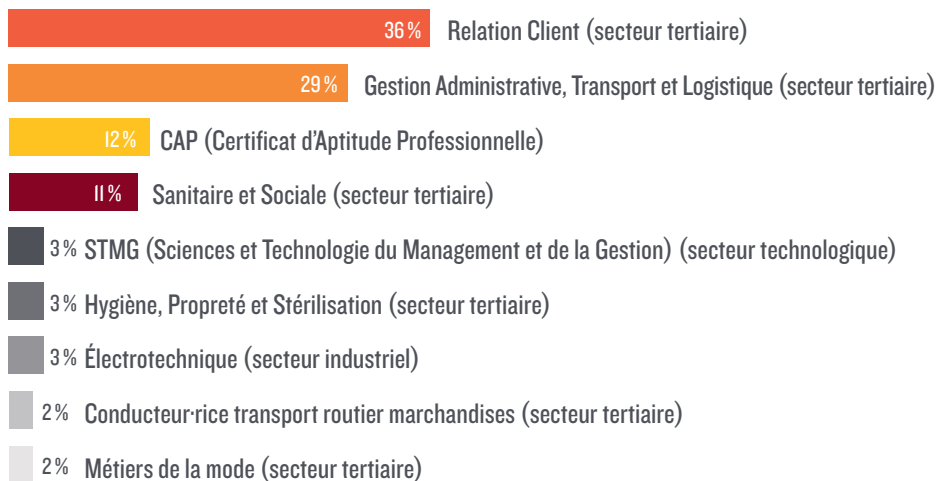
UN DON D'ORDINATEURS POUR LES LYCÉEN·NE·S

Dès le début du confinement, nous avons identifié avec les enseignant·e·s que le manque d'équipement informatique était un frein conséquent à la continuité pédagogique et à l'investissement des élèves à distance.

Enactus a exceptionnellement décidé de ré-allouer une partie de son budget pour organiser un don d'ordinateurs neufs à 149 lycéen·ne·s issu·e·s de nos établissements partenaires, en collaboration avec les lycées, leurs tuteur·rice·s et nos partenaires financiers.

PROFILS DES ÉLÈVES ENGAGÉ-E-S

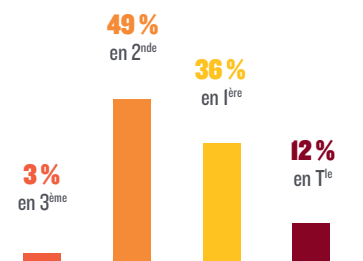
DES ÉLÈVES PROVENANT DE DIVERSES FILIÈRES



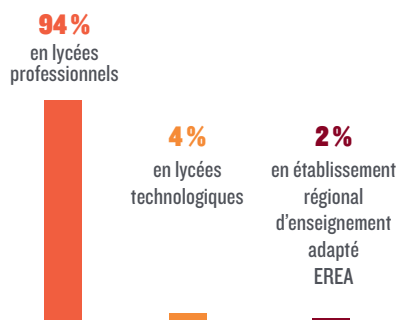
*Répartition réalisée par famille des métiers ou par spécialité.

63%
des élèves bénéficiaires
d'Enactus Lycéens
étaient issu-e-s
de quartiers prioritaires
de la ville

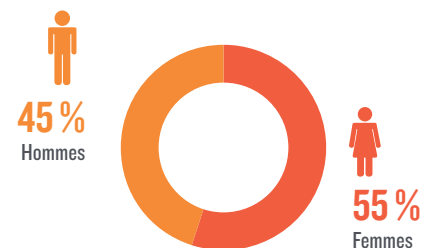
DES ÉLÈVES MAJORITAIREMENT EN SECONDE ET PREMIÈRE...



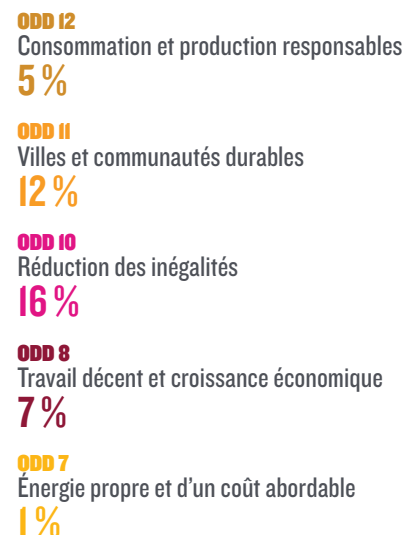
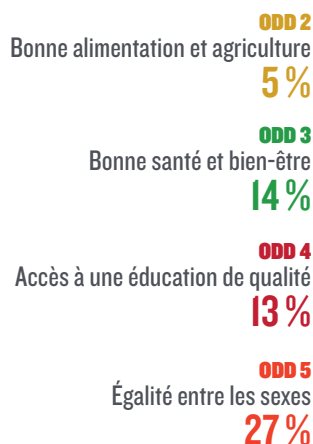
...ET MAJORITAIREMENT EN LYCÉES PROFESSIONNELS



RÉPARTITION



ODD TRAITÉS PAR LES ÉLÈVES



EXEMPLES DE PROJETS

Les élèves choisissent en équipe la thématique qui leur tient à cœur parmi 9, issues des **Objectifs de Développement Durable**. À titre d'exemples :



ODD 1

LUTTE CONTRE LA PAUVRETÉ

Pour contribuer à la lutte contre la pauvreté dans les cités de St-Denis (93), l'équipe 4PA de classe de 2nde Gestion Administrative, Transport et Logistique a prototypé un camion aménagé, en relais mobile pour collecter des vêtements. Les collectes seront ensuite redistribuées aux familles et surtout aux jeunes en difficulté.



ODD 10

RÉDUCTION DES INÉGALITÉS

Pour aider les personnes sans domiciles fixes, les élèves de 2nde Métiers de la Relation Clients du lycée Emile Zola (59) ont imaginé des sacs de couchage utilisables en été et en hiver. Ces sacs seront fabriqués à partir de matériaux récupérés.



ODD 12

CONSOMMATION ET PRODUCTION RESPONSABLES

En partant de la problématique de gaspillage dans l'industrie du textile, les élèves en SEGPA du lycée Patu de Rosement (974) ont conçu des sets de table écologiques, fabriqués à partir de tissus recyclés.

Ces sets seront à destination de l'association des Oliviers, une maison de convalescence à l'île de la Réunion.



ÉTUDE D'IMPACT

L'IMPACT PERÇU SUR LES ÉLÈVES PAR LES ENSEIGNANT·E·S

1 UNE DÉCOUVERTE DE L'ÉCONOMIE SOCIALE ET SOLIDAIRE

93% des enseignant·e·s affirment qu'Enactus a eu un effet sur le niveau de compréhension de l'ESS par les élèves

2 DES COMPÉTENCES INTERPERSONNELLES DÉVELOPPÉES

100% des enseignant·e·s affirment que le parcours a eu un effet sur la capacité de leurs élèves à travailler en groupe

3 UN DÉVELOPPEMENT PERSONNEL AVÉRÉ

93% des enseignant·e·s estiment que le parcours a stimulé la créativité des élèves

72% des enseignant·e·s ont constaté que le parcours a eu un effet positif sur la prise de parole des élèves devant la classe

93% des enseignant·e·s pensent qu'Enactus a eu un impact positif sur l'accrochage scolaire des élèves

Pour moi ce projet est une réussite car j'ai remarqué qu'il y avait des choses qui pouvaient me gêner dans la société alors que je ne le savais pas avant.

Lycéenne

LES APPORTS DE L'EXPÉRIENCE POUR LES LYCÉEN·NE·S

▶ Un développement personnel certain et une quête de sens révélée

69 % des lycéen·ne·s ont développé une connaissance de l'ESS grâce au parcours Initiation

SELON 60 % des lycéen·ne·s, le parcours Initiation accentue leur prise de conscience à contribuer positivement à la société

54 % des élèves sont fier·ère·s de ce qu'ils·elles ont accompli dans leur projet collectif

▶ Un développement de leurs compétences en gestion de projet

55 % des lycéen·ne·s considèrent savoir mieux travailler en équipe grâce au parcours Initiation

57 % des élèves voient une réelle progression dans leurs compétences en gestion de projet entre le début et la fin du parcours

70 % des élèves estiment que le projet les a aidé à développer leur créativité

6 élèves sur **10** trouvent que le parcours a eu un impact fort sur leur capacité à gérer un projet

UN PROGRAMME QUI RÉPOND AUX NOUVELLES ORIENTATIONS PÉDAGOGIQUES

50 % des enseignant·e·s affirment être plus à l'aise à l'idée d'accompagner les élèves sur la réalisation d'un chef-d'œuvre*

57 % des enseignant·e·s se sentent plus à l'aise à l'idée de co-animer des ateliers avec d'autres enseignant·e·s

80 % des enseignant·e·s affirment que l'accompagnement d'Enactus répond à un besoin important

*épreuve orale du baccalauréat qui prend la forme d'un projet.

RETOURS DES PARTICIPANT·E·S

POUR 92 % des enseignant·e·s, les élèves ont apprécié leur participation au parcours

96 % des enseignant·e·s sont satisfait·e·s de l'expérience

100 % des enseignant·e·s sont satisfait·e·s de l'accompagnement proposé par Enactus tout au long du parcours

84 % des élèves ont apprécié s'investir dans un projet d'Économie Sociale et Solidaire

69 % des élèves sont fier·e·s du travail et du projet qu'ils·elles ont accomplis

**CES DONNÉES SONT ISSUES DE
L'ÉTUDE D'IMPACT RÉALISÉE EN 2018
PAR LE CABINET (IM)PROVE.**

Cette étude d'impact est orientée sur les deux parties prenantes les plus impactées, à différents niveaux, par le parcours Initiation, à savoir les élèves et les enseignant·e·s.

Tous les lycées ayant participé au parcours durant l'année 2018-2019 ont été mobilisés, à savoir dans les Hauts-de-France et en Île-de-France : 35 enseignant·e·s et 478 élèves issu·e·s de 20 classes ont été interrogé·e·s en amont et en aval du parcours.



enactus

ORGANISATIONS

S'ENGAGER POUR DÉVELOPPER SES COMPÉTENCES

ET MULTIPLIER SON IMPACT

NOS SAVOIR-FAIRE

Enactus Organisations forme, accompagne et facilite l'engagement des professionnel-le-s pour permettre aux organisations d'augmenter leur impact positif.

VOS ENJEUX

▶ **FORMATION ET RESSOURCES HUMAINES**

- ▶ Développer les compétences et postures de vos collaborateur-trice-s, formateur-trice-s
- ▶ Aider et outiller vos équipes dans leurs projets
- ▶ Vous adapter et comprendre les nouvelles générations portées par le sens et la volonté d'engagement

▶ **COOPÉRATION**

- ▶ Impliquer vos partenaires dans votre projet grâce à l'intelligence collective
- ▶ Réussir à mieux travailler et produire ensemble
- ▶ Renforcer la collaboration au sein de votre organisation

▶ **INNOVATION**

- ▶ Faire émerger des projets d'entrepreneuriat ou d'intrapreneuriat à impact
- ▶ Développer une culture d'innovation portée par le sens
- ▶ Améliorer vos outils pédagogiques et vos parcours d'accompagnement

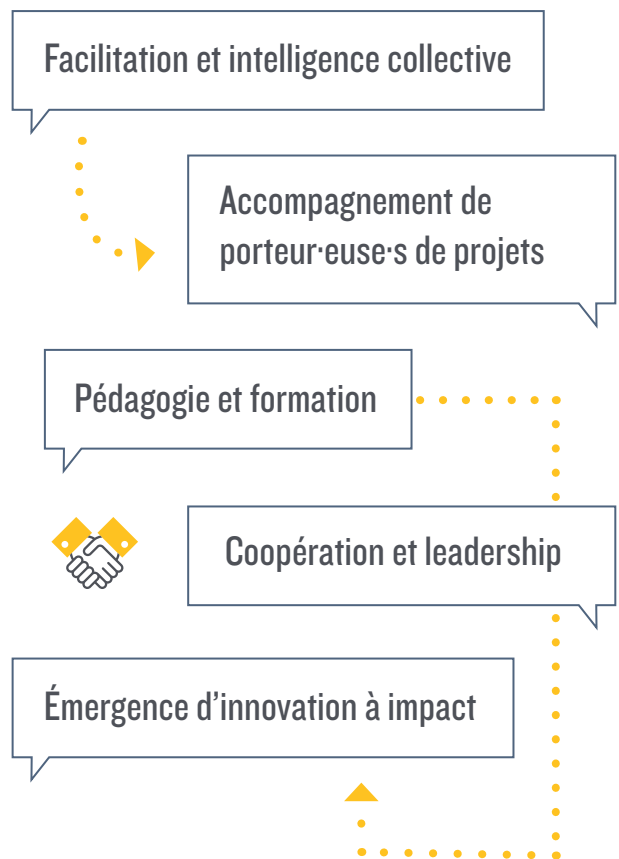
▶ **RESPONSABILITÉ SOCIÉTALE DES ENTREPRISES**

- ▶ Mobiliser et engager vos collaborateur-trice-s dans votre stratégie RSE
- ▶ Inclure vos parties-prenantes dans le passage à l'action
- ▶ Passer à l'action pour aller de la vision à l'impact

NOS INTERLOCUTEURS

- ▶ Entreprises
- ▶ Associations
- ▶ Fondations
- ▶ Acteurs de l'ESS
- ▶ Enseignement supérieur
- ▶ Collectivités et Institutions publiques

NOS EXPERTISES



Benjamin Rolland
Directeur Enactus
Organisations
brolland@enactus.fr

FACILITATION ET INTELLIGENCE COLLECTIVE

Nous outillons les participant·e·s à rendre des temps collectifs dynamiques et participatifs et facilitons des échanges pour répondre aux objectifs de chacun·e.

« J'ai vécu cette journée comme un cadeau, un moment trop rare, humain et utile. C'était en adéquation avec ce que nous cherchions : vivre notre engagement et notre projet associatif. »

Participante
Le Chant des Étoiles

OBJECTIFS DE LA FORMATION

- ▶ Comprendre et acquérir les outils pour accompagner un groupe et identifier les modes de fonctionnement de chacun·e
- ▶ Développer une posture de facilitateur·rice : l'écoute, le dialogue, le cadre, le questionnement
- ▶ Expérimenter des méthodes et des outils pour rendre des temps collectifs dynamiques et participatifs
- ▶ Découvrir les étapes pour préparer et animer une réunion efficace

POUR QUI

Toute personne intéressée par la facilitation et l'intelligence collective et en posture d'animation d'équipe ou de réseau.

FORMAT

1 ou 2 jours en présentiel
ou 4 à 6 modules de 2 h
en distanciel

NOS RÉALISATIONS SUR-MESURE

▶ ANIMATION D'UNE JOURNÉE INTER-ASSOCIATIONS EN INTELLIGENCE COLLECTIVE

pour Le Chant des Étoiles

Le Fonds de Dotation Le Chant des Étoiles soutient une trentaine d'associations œuvrant dans le domaine de l'accompagnement. Nous avons conçu et animé une journée pour réunir les bénéficiaires et créer du lien entre tous ces acteurs associatifs.

LES INTÉRÊTS POUR LE CHANT DES ÉTOILES

- Rassembler les associations bénéficiaires de la fondation et mieux faire connaître celle-ci
- Faciliter les échanges sur les besoins et les attentes de chacun-e pour renforcer l'accompagnement du fonds de dotation
- Susciter les discussions et les envies de collaboration entre les associations bénéficiaires

LE FORMAT

Une journée en présentiel pour une cinquantaine de participant-e-s.

▶ RENCONTRE ENTRE COLLABORATEUR-RICE-S ET ENSEIGNANT-E-S

pour la Fondation KPMG

L'opération « Lycées de la réussite » est portée par la Fondation KPMG France en partenariat avec des lycées professionnels afin de valoriser et favoriser la réussite éducative des jeunes. Elle permet à des collaborateur-ric-e-s de KPMG de parrainer des classes et d'y intervenir tout au long de l'année. La Fondation a fait appel à Enactus Organisations pour animer un temps de lancement et de rencontres entre les collaborateur-ric-e-s volontaires et les enseignant-e-s.

LES INTÉRÊTS POUR LA FONDATION KPMG

- Informer les collaborateur-ric-e-s sur l'opération et les motiver à s'impliquer dans le programme
- Permettre la rencontre entre les parrains, marraines et les enseignant-e-s des lycées bénéficiaires de l'opération
- Lancer la dynamique du programme et faciliter la mise en action du parrainage dès cette première rencontre

LE FORMAT

Une rencontre de 2 h rythmée avec des exercices de brise glace et des temps d'échanges et d'organisation.

▶ ACCOMPAGNEMENT À L'ANIMATION D'UNE CONSULTATION NATIONALE

pour Les Petits Frères des Pauvres

L'association Les Petits Frères des Pauvres a lancé une grande consultation nationale auprès de ses équipes pour nourrir son projet associatif avec l'organisation de congrès itinérants et d'un congrès national. Enactus Organisations a accompagné l'association pour faire monter en compétence les équipes d'animation de ces différents temps collectifs et pour faciliter la production de livrables intermédiaires et finaux.

LES INTÉRÊTS POUR LES PETITS FRÈRES DES PAUVRES

- Analyser puis affiner le guide d'animation de la consultation itinérante
- Concevoir et animer une journée de formation pour les animateur-ric-e-s
- Animer des réunions de pilotage et contribuer au design des livrables de restitutions

LE FORMAT

9 mois d'accompagnement sur mesure au plus près des besoins du client



ACCOMPAGNEMENT

DE PORTEUR·EUSE·S DE PROJETS

Nous concevons des dispositifs d'accompagnement, développons la posture d'accompagnement et les techniques d'encadrement afin de faire monter en compétence les porteur·euse·s de projets (étudiant·e·s, lycéen·ne·s, enseignant·e·s, entrepreneur·e·s, intrapreneur·e·s).

OBJECTIFS DE LA FORMATION

- ▶ Développer sa posture d'accompagnement
- ▶ Expérimenter le cycle de vie d'un projet d'entrepreneuriat social
- ▶ Découvrir les étapes du Design Thinking (méthodologie centrée sur les besoins des utilisateur·rice·s), la dynamique de passage à l'action et les outils de gestion de projet
- ▶ Découvrir des outils d'encadrement et définir un plan d'action pour amener les participant·e·s à développer leurs projets

POUR QUI

Toute personne qui accompagne des porteur·euse·s de projets ou souhaite mettre en place une dynamique d'intrapreneuriat ou d'incubation au sein de son organisation.

Formation réalisée cette année pour Pépité Picardie et HdFID.

FORMAT

2 jours en présentiel ou 6 modules de 2 h en distanciel

« Je suis seul dans mon projet depuis 4 mois. En 2 jours, j'ai eu l'occasion de fédérer une équipe autour de mon projet, de me faire challenger sur mes idées et concrètement d'avancer ensemble sur la définition de mon projet. »

Hugo Vernez - Porteur de projet, salarié chez Auto5

NOS RÉALISATIONS SUR-MESURE

▶ ATELIER PENSER ET CONSTRUIRE SON RÉSEAU

pour l'incubateur de Mobivia

Carstudio, l'incubateur de Mobivia, a développé un programme pour entrepreneur-e-s et intrapreneur-e-s. Après le créathon Innov'action qui permet pendant 3 jours de donner un coup de boost aux projets, nous avons animé au début du parcours d'incubation un atelier sur la thématique « *Comment s'appuyer sur les parties prenantes autour du projet pour aller plus loin et plus vite ?* »

LES INTÉRÊTS POUR MOBIVIA

- Comprendre l'importance d'être entouré-e pour un-e entrepreneur-e
- Identifier concrètement son réseau et comment il peut apporter à son projet
- S'approprier des méthodes pour animer son réseau

LE FORMAT

Un atelier d'une demi-journée en présentiel avec un bilan personnel sur le créathon et un travail sur son réseau actuel et futur.

▶ SOUTIEN À LA DIGITALISATION D'UN DISPOSITIF D'ACCOMPAGNEMENT

pour La Ruche

Dans le cadre de son premier programme d'incubation en ligne de trois mois, La Ruche a fait appel à Enactus Organisations pour l'accompagnement dans la digitalisation de sa formation et de son accompagnement.

LES INTÉRÊTS POUR LA RUCHE

- Conseils sur la conception du programme en ligne : note de cadrage, objectifs pédagogiques, feedbacks sur le séquençage et l'articulation des modules et les scripts des vidéos

LE FORMAT

Un accompagnement sur 3 mois qui alterne analyse, feedback et co-construction.

▶ FORMATION À LA POSTURE DE COACHING D'ÉQUIPE

pour l'ENSE3

L'école d'ingénieur-e-s Ense3 organise chaque année un séminaire d'innovation pour l'ensemble de la promotion de première année. Partenaire de longue date d'Enactus Étudiants, l'Ense3 s'est naturellement tournée vers Enactus Organisations pour former et accompagner les enseignant-e-s dans une posture de coach d'équipe afin de maximiser leurs impacts auprès des étudiant-e-s.

LES INTÉRÊTS POUR L'ENSE3

- Former les intervenant-e-s à la posture de coach pour faciliter et maximiser leurs impacts auprès des étudiant-e-s
- Briefer avant, pendant et après chacun des temps d'interventions des coaches
- Superviser et apporter les ressources nécessaires pour les coaches pendant l'événement

LE FORMAT

Une demi-journée de formation en amont de l'événement ainsi qu'une présence tout au long de celui-ci.



PÉDAGOGIE ET FORMATION DE FORMATEUR-RICE-S

Grâce à notre pédagogie expérientielle, nous formons et outillons les participant-e-s à passer à l'action, à concevoir et animer des formations et à monter en compétences entre pairs.



OBJECTIFS DE LA FORMATION

- ▶ Savoir créer un climat de bienveillance qui facilite la participation de tous-tes et l'engagement des apprenant-e-s
- ▶ Comprendre et acquérir les outils et techniques pour préparer une action de formation, définir ses objectifs et dynamiser des formations
- ▶ Expérimenter et comprendre des techniques d'animation et découvrir 7 outils pour dynamiser des formations et les rendre interactives
- ▶ Travailler sur un cas concret de prochaine formation que vous souhaitez animer
- ▶ Identifier son propre style de formation

POUR QUI

Associations ou entreprises souhaitant développer chez ses collaborateur-ric-e-s, bénévoles ou bénéficiaires la posture du formateur-ric-e ou concevoir en interne des modules de formation.

Formation réalisée cette année pour l'ADIE, l'AFEV et Agorize.

FORMAT

1 à 2 jours en présentiel ou
4 à 6 modules de 2 h en distanciel

NOS RÉALISATIONS SUR-MESURE

▶ FORMATION À L'INNOVATION SOCIALE

pour la MGEN

Chaque année, la MGEN accueille de nouveaux-elles délégué-e-s et souhaite les impliquer dans sa stratégie d'innovation sociale en les formant au design de projet. Nous avons conçu et co-animé cette formation afin de faire monter en compétence les équipes en développant un projet à impact en interne au service des ambitions du groupe.

LES INTÉRÊTS POUR LA MGEN

- Appropriation par l'action des enjeux d'innovation sociale de la MGEN
- Montée en compétence des nouveaux-elles délégué-e-s sur le design de projet d'innovation sociale

LE FORMAT

Un parcours de 7 mois comprenant des séminaires en présentiel et en distanciel et des temps de coaching d'équipe pour accélérer le développement des projets.

▶ FORMATION AU DESIGN THINKING

en collaboration avec IESEG pour BPI France

Dans le cadre d'une formation de 2 jours « PME, Débridez l'innovation » à destination de dirigeant-e-s, nous les avons amenés à avoir une approche créative et pratique de l'innovation qui les aide à trouver des solutions viables, désirables et faisables par rapport à leurs enjeux.

LES INTÉRÊTS POUR BPI FRANCE

- Prise de recul et questionnement de la notion d'innovation
- Initiation à la démarche de Design Thinking
- Prise en main d'outils et de techniques d'innovation concrets et applicables

LE FORMAT

2 jours de formation en présentiel alternant présentations, partages et mises en pratique des différentes étapes du process de Design Thinking.



▶ FORMATION DES SALARIÉ-E-S À LA POSTURE DE FORMATEUR-RICE-S

pour L'AFEV

L'AFEV (Association de la Fondation Étudiante pour la Ville) a pour but de créer un lien entre des étudiant-e-s bénévoles ou volontaires en service civique et des enfants et jeunes en difficulté scolaire ou sociale. Enactus Organisations a accompagné l'AFEV en formant l'ensemble des chargé-e-s de développement local à la posture de formateur-riche.

LES INTÉRÊTS POUR L'AFEV

- Favoriser les échanges de bonnes pratiques entre pairs
- Créer une culture et un vocabulaire communs pour l'ensemble des salarié-e-s
- Outiller les salarié-e-s dans leurs pratiques quotidiennes

LE FORMAT

Formation de 2 jours en présentiel avec mises en pratique, partage d'expérience et définition d'une stratégie de mise en action.

COOPÉRATION ET LEADERSHIP

Nous sommes convaincu·e·s que la coopération et le leadership s'apprennent, se développent, se font vivre mutuellement. Nous accompagnons et formons les individus comme les organisations à mieux appréhender ces notions et à développer leur capacité d'agir grâce au collectif.

OBJECTIFS DE LA FORMATION

- ▶ Faire vivre à chacun·e ce qui se joue en lui·elle en situation de conflit et prendre conscience de ses réflexes et mécanismes de défense
- ▶ Développer les 5 compétences clés de la Radical Collaboration® : intention collaborative, vérité, autodétermination, conscience de soi et des autres, négociation et résolution de problème
- ▶ S'exercer et assimiler les outils et pratiques coopératives



POUR QUI

Salarié·e·s, gestionnaires de projets dans un fort contexte d'interconnexion (interne ou externe).

Formation à la posture collaborative réalisée cette année pour Agorize, Le CentSept, Dowel et Enactus France.

.....

FORMAT

2 x 2 jours en présentiel ou 8 modules de 3 h en distanciel



« Une formation exceptionnelle qui apprend à mieux se connaître pour pouvoir collaborer de façon efficace. Un très bon mélange entre théorie et cas pratiques que l'on peut appliquer immédiatement dans son quotidien professionnel et personnel ! »

Alexandre Maillet - Manager chez Dowel Stratégie

▶ FORMATION AU LEADERSHIP DANS UN CONTEXTE DE REPRENEURIAT

pour Mines Nancy

Dans le cadre du Mastère Spécialisé Repreneuriat de Mines Nancy, nous avons conçu une journée de formation participative pour des dirigeant-e-s dans une situation de reprise d'activité. Le but était d'explorer les méthodes d'intelligence collective au service de la concertation et de l'implication des salarié-e-s.

LES INTÉRÊTS POUR MINES NANCY

- Comprendre les différents styles de leadership utiles à son équipe et les illustrer par des exemples
- Apprendre à ajuster sa posture de manager et faciliter les dynamiques d'équipes
- Apprendre à formuler la vision et la mission de son projet d'entreprise

LE FORMAT

1 journée de formation en présentiel avec partage entre pairs et mises en pratique grâce à des outils d'intelligence collective

▶ WORKSHOP SUR LA GOUVERNANCE

pour l'ADDRESS

L'ADDRESS accompagne et anime un réseau d'entrepreneur-e-s sociaux-ales en Normandie. À leur demande nous avons organisé un workshop en digital sur la gouvernance, l'un des 4 piliers de l'ESS, avec notamment une expérimentation de la prise de décision par consentement.

LES INTÉRÊTS POUR L'ADDRESS

- Apprendre à prendre des décisions de manière collective tout en étant efficace
- Comprendre ce que sous-tend la prise de décision par consentement, dans quels cas l'utiliser et comment la mettre en pratique
- S'entraîner à la méthode pour mieux se l'approprier

LE FORMAT

Mise à disposition de contenu en amont, webinaire interactif avec échanges et mises en situation

▶ FORMATION PASSER DU GROUPE À L'ÉQUIPE

pour Antropia et Neoma Business School

Pour les programmes d'accompagnement d'Antropia et de Neoma Business School, nous avons créé un module de formation sur le leadership pour aider les porteur-euse-s de projet à trouver leur style de leadership, comprendre les dynamiques de groupe et les bonnes pratiques pour les accompagner.

LES INTÉRÊTS POUR ANTROPIA ET NEOMA BUSINESS SCHOOL

- Comprendre ce qu'est le leadership et les 3 styles de leadership utiles à son équipe
- Comprendre les 3 étapes clés pour passer d'un groupe à une équipe
- Partager des pratiques pour développer sa posture de manager

LE FORMAT

Formation participative d'une demi journée ou une journée complète en présentiel.

ÉMERGENCE ET INITIATION

À L'INNOVATION SOCIALE

Nous accompagnons l'émergence de projets à impact et proposons des formations à l'innovation sociale. Nous mettons à disposition nos savoir-faire en pédagogie expérientielle et nos expertises pour différents acteurs afin de sensibiliser leurs collaborateur·rice·s ou leurs bénéficiaires à faire émerger des solutions sur leurs territoires et ainsi, multiplier leurs impacts.



OBJECTIFS DE LA FORMATION

- ▶ Découvrir l'innovation à impact : savoir positionner son entreprise dans l'écosystème, découvrir des exemples d'entreprises à impact, temps d'inspiration et des témoignages d'entrepreneur·e·s
- ▶ Faire émerger des projets innovants qui répondent aux besoins des bénéficiaires ou du territoire
- ▶ S'appropriier les outils, les méthodes pour créer ou développer un projet avec l'approche du Design Thinking, de l'analyse des besoins au prototypage

POUR QUI

Toutes personnes désirant découvrir l'innovation sociale par l'action, s'engager sur une thématique sociale ou monter un projet : entrepreneur·e·s, intrapreneur·e·s, structure d'incubation, structure d'accompagnement...

FORMAT

- ▶ Form'Action courte : le Créathon - 1 à 3 journées
- ▶ Format sur 6 mois avec en alternance 8 journées de séminaire et des temps de coaching d'équipe
- ▶ Format en ligne - de 3 jours à 6 mois

▶ ATELIER SUR LA POSTURE D'ACTEUR-RICE-S pour l'Institut Télémaque

L'institut Télémaque organise un événement « Tous engagés pour l'égalité des chances dans l'éducation » destiné aux jeunes de la 5^{ème} au lycée et à ses parties prenantes. Enactus Organisations a conçu et animé pour l'Institut Télémaque un atelier afin de faire émerger des idées et faire passer à l'action 80 jeunes autour d'enjeux de société de leurs territoires.

LES INTÉRÊTS POUR L'INSTITUT TÉLÉMAQUE

- Mettre les jeunes en posture d'acteur-riche-s
- Faire émerger des idées d'actions que les jeunes pourraient mettre en œuvre dans leur environnement
- Sensibiliser les jeunes aux enjeux sociétaux et environnementaux

LE FORMAT

Un atelier d'inspiration et de créativité d'une demi journée amenant la réflexion autour des Objectifs de Développement Durable. Présentation des idées et projets conçus par les jeunes aux partenaires de l'Institut Télémaque.



▶ ÉMERGENCE DE PROJETS D'ENTREPRENEURIAT ÉTUDIANT

pour UTC Compiègne

Le département *Innovation et Entrepreneuriat* de l'école d'ingénieur-e-s UTC à Compiègne a souhaité organiser un événement trans-filières autour de l'innovation pour promouvoir l'entrepreneuriat étudiant-e et le dispositif d'incubation de l'école. Enactus Organisations a proposé d'organiser et animer un créathon de 2 jours pour permettre aux étudiant-e-s de vivre, via les différentes étapes du Design Thinking, l'expérience du lancement d'un projet entrepreneurial en équipe.

LES INTÉRÊTS POUR UTC COMPIÈGNE

- Donner aux étudiant-e-s l'envie de faire de l'entrepreneuriat social
- Générer un esprit d'équipe
- Développer la créativité des étudiant-e-s à travers des outils et des techniques reconnues

LE FORMAT

2 jours de créathon permettant aux étudiant-e-s de vivre la posture de l'entrepreneur-e et le cycle de vie du projet, de l'analyse des besoins au pitch de présentation.

▶ CO-CONCEPTION D'UN PARCOURS SUR L'ENTREPRENEURIAT

pour Y Croire & Agir

Le parcours *Y Croire & Agir* est un dispositif pour les personnes éloignées de l'emploi qui souhaitent développer leurs compétences transverses et devenir entrepreneur-e-s de leur vie. Y croire a fait appel à Enactus Organisations pour concevoir et animer des modules d'initiation et d'expérimentation de l'entrepreneuriat et du développement de projets.

LES INTÉRÊTS POUR Y CROIRE ET AGIR

- Mobiliser les participant-e-s et les mettre dans une posture proactive en partant de leurs envies et en les accompagnant de l'idée jusqu'au passage à l'action
- Clarifier le projet professionnel de chacun-e jusqu'à la définition d'un plan d'action
- Acquérir une posture d'entrepreneur-e qui leur permet d'être proactif-ve sur leur territoire et autonome dans la durée

LE FORMAT

Conception de 5 jours de modules sur l'entrepreneuriat complémentaires au reste du programme mixant inspiration, présentation d'outils et accompagnement individuel et collectif.

L'EXPÉRIENCE 100 % DIGITALE

Depuis mars 2020, nos formations et accompagnements sont proposés en digital pour continuer de multiplier les impacts positifs des organisations.

20 modules
et **51 heures**
de formations
100 % digitales en
inter-entreprise

4 ateliers
de 2 h en ligne
sur mesure

105 participant·e·s
connecté·e·s

15 entrepreneur·e·s
coaché·e·s

1 accompagnement
à la digitalisation
d'un dispositif
d'accompagnement
d'entrepreneur·e·s

2 séminaires
de formation pour
60 participant·e·s
basculés en digital
en moins de 2 semaines

▶ NOTRE PÉDAGOGIE ADAPTÉE

Pédagogie inversée

Nous favorisons la pédagogie inversée et les échanges entre pairs pendant les temps connectés

Dynamique collective en ligne

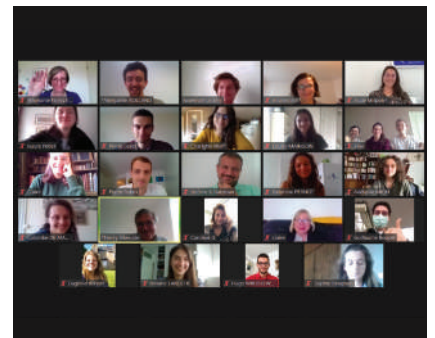
Nous imaginons et concevons des formats d'animation et des exercices de mise en pratique permettant la création d'une dynamique collective pendant et entre les sessions

Ancrer les apprentissages

Nous proposons des sessions fractionnées et étalées dans le temps pour ancrer les apprentissages dans le quotidien des participant·e·s

▶ LES FORMATIONS DIGITALES DE L'ANNÉE 2020

- ▶ Création de la charte d'équipe pour Katapult
- ▶ Session de coaching pour des étudiant·e·s entrepreneur·e·s avec des collaborateur·rice·s de Bledina
- ▶ Animation d'un workshop sur la gouvernance pour Adress
- ▶ Formation de formateur·rice·s pour Agorize
- ▶ Formation à l'art du pitch pour un incubateur
- ▶ Formation Coopération et Leadership pour Dowel Stratégie, Agorize, LeGentSept



« Bravo pour l'adaptation au tout digital, vous étiez super pros, on ne s'est pas ennuyés une seule seconde ! Le fil rouge pédagogique et l'ordre des modules est très pertinent pour assurer un apprentissage en continu et intégrer dans le temps les éléments. » »

Guillaume Bonnal - Consultant Stratégie et innovation Dowel Stratégie

RÉFÉRENCES

Chez Enactus Organisations, nous sommes fier·e·s d'avoir travaillé avec :





WWW.ENACTUS.FR
WWW.ENACTUS-ACADEMY.FR

204 RUE DE CRIMÉE
75 019 PARIS FRANCE
CONTACT@ENACTUS.FR
+33 (0)9 72 10 46 60