

**AUTO-ENTREPRENEURS**

Juillet 2021

# L'URSSAF ET VOUS

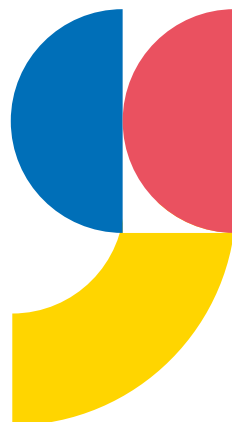
## En tant qu'auto-entrepreneur

vous exercez une activité en toute indépendance.

Pour anticiper le début de votre activité et en savoir plus sur le statut d'auto-entrepreneur,

le site [autoentrepreneur.urssaf.fr](http://autoentrepreneur.urssaf.fr)

vous accompagne.



**L'Urssaf est à vos côtés tout au long de la vie de votre entreprise** pour vous accompagner dans vos démarches déclaratives et vous conseiller à chaque étape de votre parcours.

# L'URSSAF ET VOUS POUR COMMENCER

La démarche d'immatriculation de l'auto-entreprise ne prend que quelques minutes et démarre sur le site [autoentrepreneur.urssaf.fr](http://autoentrepreneur.urssaf.fr)

- Chaque mois (ou chaque trimestre), vous déclarez le montant du chiffre d'affaires facturé et encaissé et payez les cotisations et contributions dues. La première déclaration est à effectuer après un minimum de 90 jours.
- Avec le paiement des cotisations vous vous ouvrez des droits sociaux et assurez également le financement solidaire du modèle social français.
- Certaines activités ne peuvent pas être exercées en tant qu'auto-entrepreneur, en particulier : agents immobiliers, marchands de biens, loueurs d'immeubles nus à usage professionnel.

L'activité doit être exercée sans lien de subordination.



L'Urssaf met à votre disposition des ateliers et une minute auto-entrepreneur sur [Youtube](#) et répond à [vos questions les plus fréquentes](#) sur [autoentrepreneur.urssaf.fr](http://autoentrepreneur.urssaf.fr)

## L'Urssaf ?

Un acteur clé de votre protection sociale.

Elle assure la collecte des cotisations et contributions sociales (cotisations santé, retraite, famille, formation professionnelle, etc.) et les répartit aux différents organismes et partenaires (Assurance maladie, Assurance retraite, Caisse d'allocations familiales, etc.).

## À quoi servent les cotisations sociales ?

mini-site



Vous êtes, sous certaines conditions, éligible à l'Aide aux créateurs ou repreneurs d'entreprise (Acre). Vous devrez [vérifier votre éligibilité](#) et formuler la demande d'aide à l'Urssaf dans les 45 jours suivant votre déclaration d'activité sur le site [autoentrepreneur.urssaf.fr](http://autoentrepreneur.urssaf.fr) pour bénéficier d'un taux réduit de cotisations jusqu'à la fin du troisième trimestre suivant la date de création.

# L'URSSAF ET VOUS TOUT AU LONG DE L'ANNÉE



## Une activité basée sur le chiffre d'affaires

- Selon votre activité, vous ne devrez pas dépasser par année civile :
  - 176 200 € pour les activités de vente ;
  - 72 600 € pour les prestations de services et professions libérales.
- Vous serez en franchise de TVA jusqu'à certains seuils, ne pourrez pas déduire de charges ni amortir de matériel.

## Les principaux taux de cotisations sur le chiffre d'affaires encaissé

- 12,8% pour les activités de vente ;
- 22% pour les prestations de services et professions libérales non réglementées ;
- 22,20 % pour les professions libérales relevant de la Cipav.

## Le calendrier

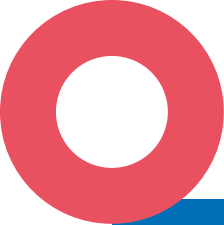
- Cette déclaration est à effectuer mensuellement (ou trimestrielle-ment), même si votre chiffre d'affaires est égal à zéro pour la période, sur le site [autoentrepreneur.urssaf.fr](http://autoentrepreneur.urssaf.fr) ou sur l'**application AutoEntrepreneur Urssaf** dédiée.
- L'Urssaf calcule le montant de vos cotisations de manière automatique à partir de vos déclarations. C'est la base du système déclaratif, fondé sur la confiance.

## Votre compte en ligne

- L'historique de vos déclarations et paiements, votre relevé de situation, vos attestations (fiscale, de vigilance, etc.) et l'ensemble des services sont disponibles depuis votre espace en ligne.

## L'Urssaf reste à vos côtés en cas de difficulté

- Pour venir en aide aux auto-entrepreneurs, l'action sociale du Conseil de la protection sociale des travailleurs indépendants (CPSTI) prévoit des dispositifs adaptés : aide aux cotisants en difficulté (ACED), aide financière exceptionnelle (AFE), aide aux actifs victimes de catastrophes ou intempéries...



## L'Urssaf est à vos côtés pour prévenir les erreurs dans vos déclarations

Comme dans tout système déclaratif, des erreurs peuvent survenir.

Pour les éviter, le site [oups.gouv.fr](https://oups.gouv.fr) recense les principales erreurs actuellement commises dans les déclarations transmises aux Urssaf en métropole et dans les Dom.



## L'URSSAF EST LÀ POUR VOUS

### POUR NOUS CONTACTER OU OBTENIR DES RÉPONSES À VOS QUESTIONS

#### Par courriel

depuis le site [autoentrepreneur.urssaf.fr](https://autoentrepreneur.urssaf.fr) ou par [rendez-vous](#)

#### Par téléphone

Pour toute question sur le statut auto-entrepreneur :

**3698** (Service gratuit + prix appel)



@urssaf



La chaîne vidéo de l'Urssaf sur Youtube