

REPRENEURS DE TPE/PME

Un accompagnement personnalisé du projet à la reprise d'entreprise



SOLUCCIO
Création-Reprise-Transmission

Les offres



CCI PARIS ILE-DE-FRANCE
ENTREPRISES



PAROLES DE CLIENTS

« C'est au bout de 4 ou 5 mois de recherches infructueuses, que j'ai décidé de donner un coup d'accélérateur à mon projet. La rencontre avec le conseiller de la CCI a été un tournant dans ma démarche. Nous avons défini mon périmètre de recherche et la démarche que nous allons prendre pour isoler les bonnes cibles et les appréhender. Il a su me donner confiance par rapport à ma recherche. »

Laurent Benkiewicz, président de Data Research Publications

« Ces 5 jours riches et passionnants ont été mon premier plongeon dans le monde de la reprise d'entreprise. C'est une boîte à outils indispensable pour démarrer ou affiner son projet de reprise. Cette formation favorise les échanges et permet de créer des liens qui perdurent. »

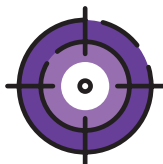
Nicolas Marcharl, repreneur et participant à la formation 5 jours pour reprendre

Gagnez du temps sur votre recherche d'entreprise !

Quelque soit la maturité de votre projet,
nos conseillers vous accompagnent
à chaque étape du processus de reprise :



**Cadrage
du projet**



Sourcing



Négociation



Formation



Mise en relation

Transentreprise.com,
c'est plus de
7300
opportunités
d'affaires



Les chiffres clés

300

repreneurs
accompagnés

10

experts

21 ans

d'expertise

Données 2022

Découvrez l'intégralité
de nos offres





Je m'informe

J'assiste à des ateliers et conférences pour prendre connaissance :

- du marché de la reprise et de ses opportunités,
- des étapes de la reprise,
- de l'apport financier nécessaire pour acquérir une entreprise,
- des modalités de financement,
- du processus de recherche d'entreprise,
- des interlocuteurs à privilégier pour mener à bien mon projet.

**Entrepreneur
#LEADER**
* îledeFrance

Vous hésitez à reprendre une entreprise ?

Découvrez notre programme de sensibilisation gratuit animé par des praticiens experts en transmission d'entreprises.

Ce programme vous permet d'intégrer un réseau d'entrepreneurs et de bénéficier de conseils afin de comprendre les différentes étapes de la reprise d'entreprise, l'évaluation de la faisabilité de votre projet, les stratégies de recherche et les moyens de financement.

Avec le soutien de la Région Ile-de-France. L'accès à ce programme est soumis à conditions.

Renseignements et autres opérateurs :
entrepreneurleader.cci-paris-idf.fr

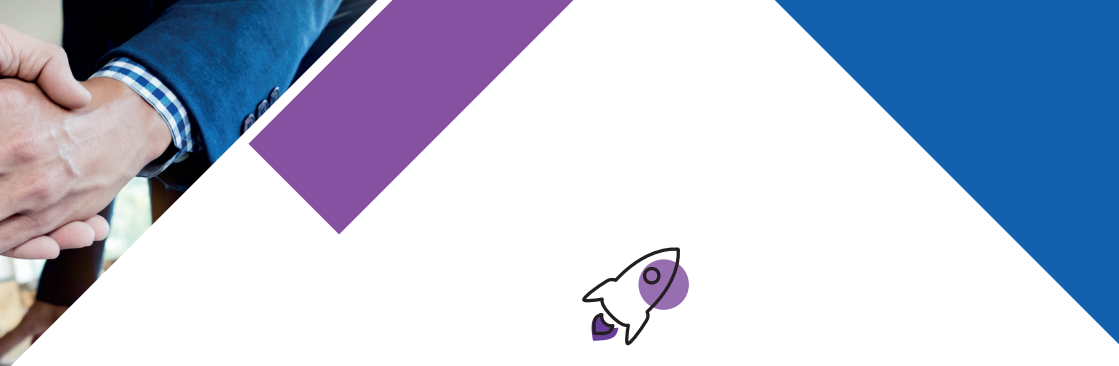
 **TRANSFAIR**

Le rendez-vous de
la Transmission Reprise d'entreprise

Des événements toute l'année pour découvrir, se préparer, identifier les opportunités et les acteurs de la transmission/reprise d'entreprises.



Cofinancé par
l'Union européenne



Je me forme

Je m'inscris à la formation 5 jours pour reprendre pour :

- obtenir des connaissances techniques, financières, juridiques...
- acquérir une méthodologie, des savoir-faire indispensables pour être crédible auprès des cédants et des financeurs,
- partager mon expérience avec d'autres porteurs de projet,
- confronter mon plan d'actions à l'avis d'experts...



Plateforme nationale de mise en relation entre cédants et repreneurs qui propose une bourse d'opportunités des offres qualifiées et actualisées ainsi qu'un module de mises en relation.

- 7 000 offres d'entreprise à céder/ reprendre
- 4 209 repreneurs
- 33 000 demandes de mises en relation



Je me lance

Je me fais accompagner par un conseiller expert pour :

- formaliser mon projet,
- accéder à des offres de cessions sur le site Transentreprise,
- identifier les entreprises correspondantes à mon projet,
- sélectionner les dossiers d'entreprises cibles,
- être mis en relation avec des cédants cibles,
- finaliser l'acquisition de mon entreprise.

J'adhère au Club Repreneo pour :

- rencontrer des experts de la transmission reprise,
- profiter de l'expérience de dirigeants et échanger avec des repreneurs,
- prendre connaissance du marché et identifier les entreprises à reprendre,
- être mis en relation avec des cédants.

Je confie ma stratégie de développement d'activité pour :

- bénéficier d'un diagnostic et d'un plan d'action adaptés,
- identifier les opportunités de croissance externe,
- rencontrer des cédants,
- être accompagné dans les discussions.

« 30% des cédants se déclarent officiellement sur le marché. C'est donc 70% des intentions de cessions qui sont dissimulées sur le marché caché. Pour identifier la bonne cible et accéder au marché de la reprise, il est important de se faire accompagner. »

Géraldine Aubert, conseillère transmission reprise,
CCI Paris Île-de-France



CCI PARIS ÎLE-DE-FRANCE

**Direction générale adjointe
Service Information et Représentation
des entreprises**

27 Avenue de Friedland
75382 Paris Cedex 08

transmission.cci-paris-idf.fr



01 55 65 44 44 | Prix d'un
appel local

Du lundi au vendredi de 9H00 à 17H30



**CCI PARIS
PARIS ÎLE-DE-FRANCE**

2 Place de la Bourse
75002 Paris



**CCI VAL-DE-MARNE
PARIS ÎLE-DE-FRANCE**

8 Place Salvador Allende
94011 Créteil Cedex



**CCI VERSAILLES-YVELINES
PARIS ÎLE-DE-FRANCE**

21 Avenue de Paris
78000 Versailles



**CCI VAL-D'OISE
PARIS ÎLE-DE-FRANCE**

Cap Cergy - Bât C-1 - 35 Boulevard du Port
95000 Cergy



**CCI SEINE-SAINT-DENIS
PARIS ÎLE-DE-FRANCE**

191 Avenue Paul Vaillant Couturier
93000 Bobigny



CCI SEINE-ET-MARNE

1 Avenue Johannes Gutenberg Serris
77776 Marne-la-Vallée Cedex 4



**CCI HAUTS-DE-SEINE
PARIS ÎLE-DE-FRANCE**

Cœur Défense - Tour A - 90-110,
esplanade du Général de Gaulle
92931 Paris La Défense



CCI ESSONNE

2 Cours Monseigneur Romero
91004 Évry Cedex