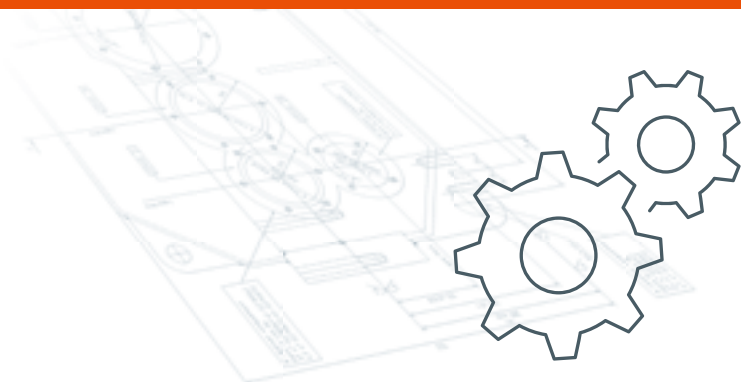


PAPETERIE
CARRIÈRES ET MINES
SIDÉRURGIE
MANUTENTION

foc
transmissions



LEVAGE
CIMENTERIE
HYDRAULIQUE
NUCLÉAIRE
CHIMIE
ÉOLIEN
AGROALIMENTAIRE
MARINE

**LES RÉDUCTEURS,
AU CŒUR
DE VOS ÉQUIPEMENTS**

LES RÉDUCTEURS



> INNOVATION

Parce que nous visons toujours la solution la plus pertinente pour nos clients, l'innovation fait partie de notre quotidien.

Experte dans la conception de chaînes cinématiques, Foc Transmissions participe à des projets collaboratifs innovants.

Ces réalisations s'inscrivent dans le cadre de **pôles de compétitivité** qui réunissent laboratoires de recherche, centres d'ingénierie et grands donneurs d'ordres de filières françaises d'excellence. **Concepteurs de solutions sur mesure**, nous exploitons des compétences et des moyens techniques pointus :

- Calcul de définition et d'optimisation des engrenages
- Détermination des sollicitations dans les systèmes de transmission de puissance
- Modélisation 3D géométrique et comportementale
- Analyse et optimisation par éléments finis
- Animations vidéo et imagerie réaliste
- Réalisation de prototypes



> ÉLÉMENTS DE TRANSMISSION

La solution globale sécurisée ! Grâce nous vous fournissons des ensembles dans un groupe de commande complet.



Accouplements à dentures

- Rigide en torsion
- Couple 1 200 à 7 000 780 Nm
- Compact, simple, robuste
- Fabrication sur mesure
- Nous pouvons également fournir des accouplements
 - à lamelles
 - élastiques
 - à tonneaux
 - à ressorts

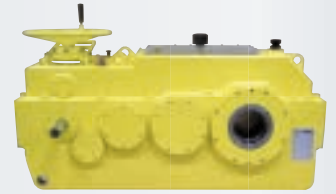
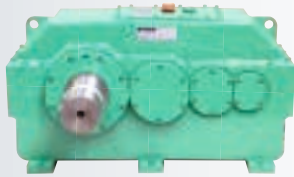
Moteurs à cage basse tension

- Puissance de 0,06 à 2000 kW
- Carcasse fonte ou aluminium
- Tension, vitesse, protection et formes de construction suivant les demandes
- Nous pouvons fournir également des moteurs à cages haute tension et des moteurs sur mesure

UNE SOLUTION GLOBALE FIABILISÉE POUR RÉPO

> SUR MESURE

La solution individualisée en parfaite adéquation avec le projet ! Souples et réactifs, nous savons adapter nos process à votre cahier des charges et à vos contraintes normatives, dimensionnelles et économiques.



Papeterie Coupeuse

- Réducteur installé sur ligne de papeterie chez FIBRE EXCELLENCE à Tarascon
- Puissance 37 kW
- Rapport 1/18,2

Sidérurgie Boîte de répartition cisailles

- Réducteurs pour découpe des tôles
- Couple transmis par arbre de 15000 mN
- Conception suivant normes sidérurgiques

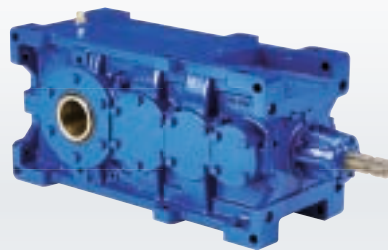
Nucléaire Tampon materiel FA3

- Réducteur permettant la manutention du tampon matériel de la centrale nucléaire EPR de Flamanville 3 défini suivant CST et CRT EDF

à une large gamme de produits, d'éléments de transmission seuls ou intégrés
Le plus : la garantie constructeur.

> STANDARDS

La solution polyvalente qui répond aux impératifs coûts/délais tout en permettant des adaptations modulaires.



Coupleurs hydrauliques à remplissage constant

- Pour moteurs de 5 à 2200 kW
- Avec ou sans chambre de retardement
- Tous types de montage
- Nous pouvons également fournir des coupleurs à remplissage variable pour moteurs de 200 à 3000 kW

Gamme Olympe Flexibilité et disponibilité

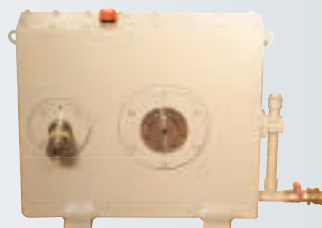
- Couple de 1400 Nm à 692000 Nm
- Rapport de réduction de 1 à 800
- Arbre de sortie ou d'entrée plein, creux ou cannelé
- Fixation à pattes ou flottant
- Carter fonte (acier ou fonte GS sur demande)
- Montage multi-positions
- Options disponibles : lanterne GV, bride PV, anti-dévireur, frette de serrage, bras de réaction, étanchéité renforcée, ventilateur ou groupe de refroidissement...
- Délai 4 à 8 semaines



Gamme Mercure Robustesse et fiabilité

- Couple de 40 mN à 5500 mN
- Rapport de réduction de 10 à 3600
- Entraxe 50 à 240 mm
- Arbre de sortie et d'entrée plein ou creux
- Montage multi-positions
- Carter fonte (acier sur demande)
- Options disponibles : bride PV, frette de serrage, bras de réaction, jeu réduit, montage combiné, adaptation moteur par bride ou lanterne...

NDRE À CHACUN DE VOS BESOINS



Ferroviaire Locotracteur

- Réducteur d'entraînement accouplé au moteur thermique de puissance 746 kW, à vitesse variable comprise entre 2 100 et 700 tr/mn

Barrage hydraulique Vannes de crues

- Réducteur primaire de régulation du barrage de Pizangon pour vannes Stoney
- Conception suivant la norme RRC-MH

> CONTRÔLE QUALITÉ

La maîtrise de chaque processus

Chaque stade de la production fait l'objet de procédures comportant des étapes de qualification et de validation (revue de contrat, revue de conception, maîtrise de la sous-traitance, traçabilité, contrôles inter-opérationnels et essais finaux du produit).

Des plans qualité et de contrôle **spécifiques** permettent aux réalisations non standardisées de répondre à toutes les **exigences fixées** par les normes, contrats et réglementations.

À chaque stade de la fabrication, **des tests sont effectués** au sein d'un atelier de métrologie de pointe. Un **contrôle final** sur banc d'essai (bruit, vibrations, échauffement, portées de denture, qualité des peintures...) finalise la phase tests.

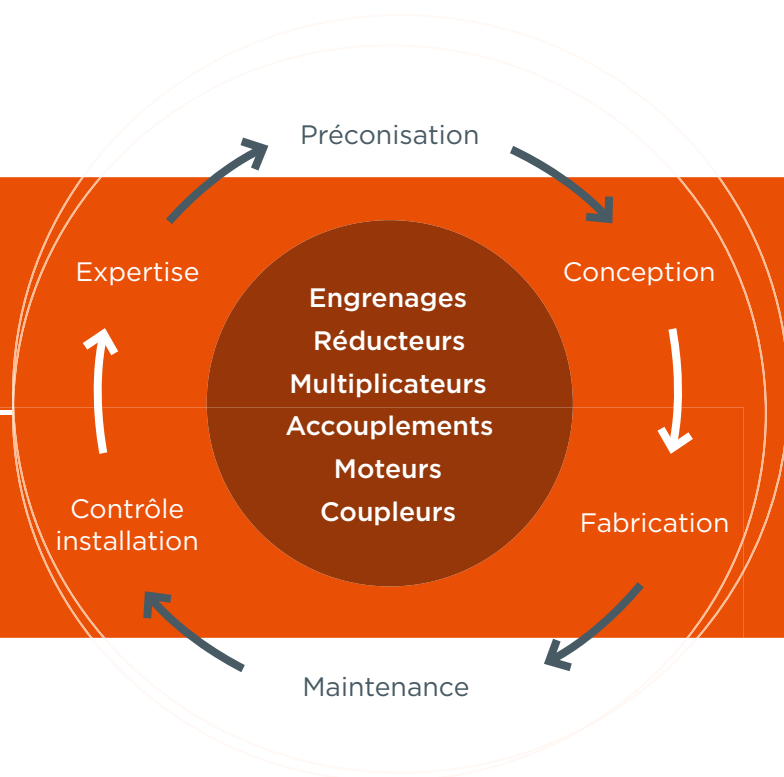
La qualité finale de nos produits est **attestée par l'ensemble des rapports de contrôle** qui ont été édités à chaque étape (US, ressuage, magnétoscopie, dimensionnel...).



UNE COMPÉTENCE GLOBALE

AUTOUR DE SON CŒUR DE MÉTIER : L'ENGRENAGE

La société **Foc Transmissions** vous accompagne en proposant une large gamme de produits et services répondant à toutes vos attentes en matière de transmission de puissance.



UNE DÉMARCHE QUALITÉ, SÉCURITÉ, ENVIRONNEMENT

Au-delà de la culture internationale de Foc Transmissions, de sa maîtrise des normes et des réglementations métiers, c'est le **savoir-faire** et le **professionnalisme** de ses équipes qui incarnent les piliers de l'entreprise. Compétences, rigueur, proactivité, implication constituent nos valeurs. Notre démarche Qualité, Sécurité, Environnement vise la **maîtrise du risque**. Construite sur la base des référentiels normatifs Qualité, Sécurité, Environnement ISO 9001, OHSAS 18001, ISO 14001, elle s'inscrit dans une politique d'amélioration continue qui s'appuie sur la **transparence**, l'**écoute** et l'**échange**.



UN RÔLE SOCIÉTAL

Notre entreprise contribue au **développement économique territorial**. Portée par le respect des engagements, l'humilité, le travail d'équipe et l'ouverture, elle tisse des liens forts avec ses partenaires, clients ou fournisseurs. En œuvrant dans différents domaines tels que le nucléaire, le ferroviaire, l'aéronautique, la cimenterie, elle participe à l'**essor de l'industrie française** et de ses filières d'excellence.

FOC TRANSMISSIONS, AU CŒUR D'UNE RÉGION DE TRADITIONS INDUSTRIELLES

FOC Transmissions

17-19 rue du 11 novembre
38200 Vienne

Tél. +33 (0)4 74 53 25 90
Fax +33 (0)4 74 31 92 50

accueil@foc-transmissions.fr
www.foc-transmissions.fr

> RÉFÉRENCES

Alcan
Alstom
Arcelormittal
Areva
Aubert et Duval
Bouygues
Caterpillar
Ciments de Gabes
CMI
Constellium
DCNS
EDF
Eiffage
Eurocopter
Fayat
ICS
Italcementi
Lafarge
Manitowoc
OCP
Poclain Hydraulics
Rio Tinto
Rhodia
Riva group
Sandvick
Skoda
SNCF
SNIM
Thales
Technip
Westinghouse