



TRAVAIL DE LA TÔLE, DU TUBE ET DES PROFILÉS

OUTILS CN



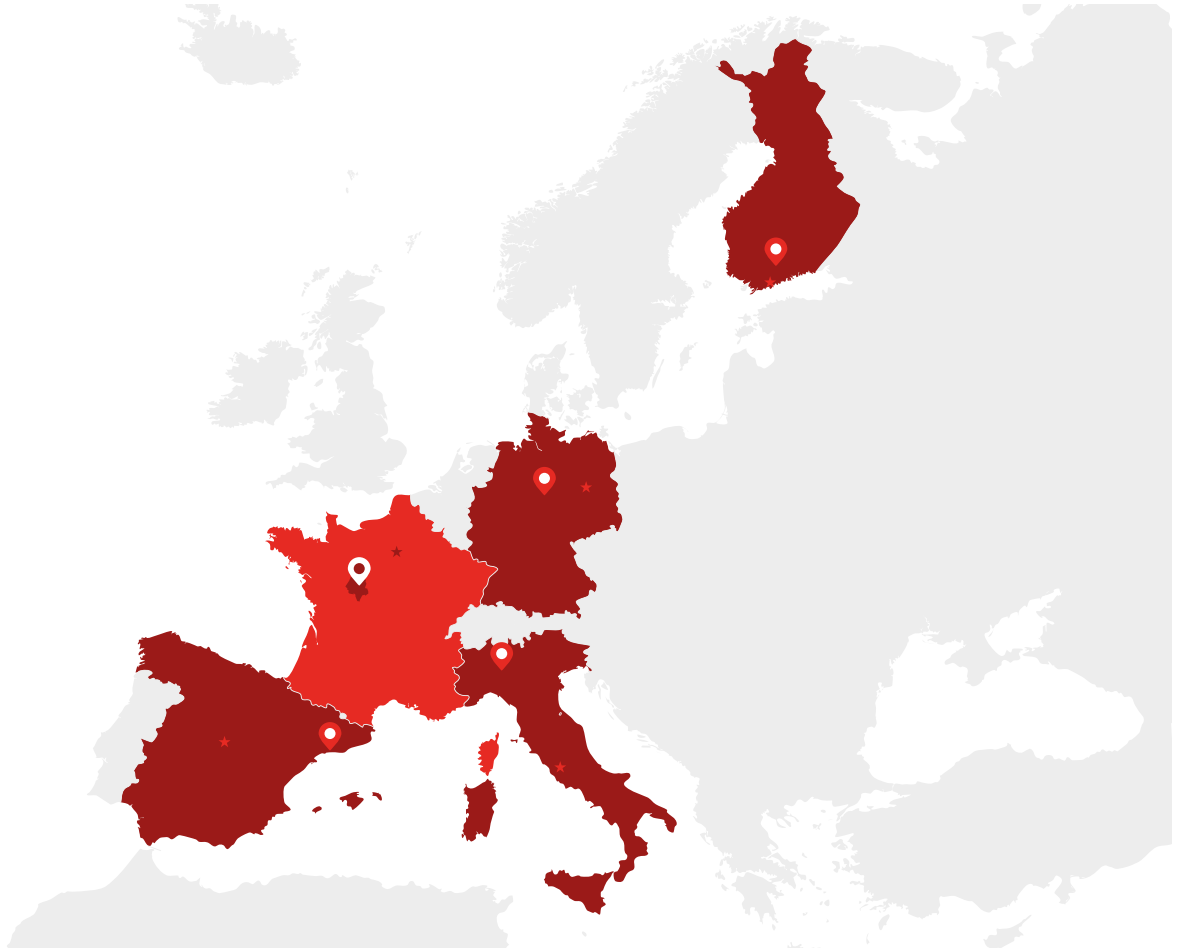
DIN • AMADA • TRUMPF • RASKIN
RAINER • FICEP • GEKA • OMES • GOITI
TLV • SOCAD • STRIPPIT • VERNET •
PULLMAX • BOSCHERT • SALVAGNINI
PIERCE ALL • MUBEA • EDEL • WILSON TOOL
• PEDDINGHAUS • TECHNOLOGY • BEHRENS



SUPRA Technologies créée en 1954 et **SFOP** en 1977 ont fusionné en 2015.

Implantée dans le centre de la France à Monnaie (10 km au nord de Tours) sur une surface de 9000m², ce sont 48 collaborateurs à votre service.

Cette équipe pluridisciplinaire conçoit et fabrique un ensemble de solutions globales pour le travail de la tôle, du tube et des profilés.



NOTRE PRÉSENCE EN EUROPE :

Finlande

FinnSupra Oy
Lukkarilantie 19
04600 Mäntsälä
+358 400 903 236
finnsupra@pp6.inet.fi

Espagne

Supraform
Carrer de l'Enginy, 14
08850 Gavà, Barcelona
+34 936 631 300
supraform@supraform.net

Italie

Maggiolini lame Srl
Via Galileo Galilei, 22
20091 Bresso MI
+39 2 6102381
maggiolini@maggiolini.it

Allemagne

Werkzeug Technik-Celle
Nelkenstraße 2
29227 Celle
+49 5141 98 10 12
info@wetece.de

SOMMAIRE

FORMES DE POINÇONNAGE	6
MATIÈRE ET TRAITEMENT	8
VAGUES DE COUPE	8
POINÇONS DIN 9861 - ISO 8020	9
Poinçons tête conique FORME D - DIN 9861 – Code 270	10
Poinçons tête conique FORME C - DIN 9861 – Code 271	10
Poinçons tête cylindrique FORME A – ISO 8020 – Code 272	11
Poinçons tête cylindrique – ISO 8020 – Code 273	11
Poinçons tête conique de forme - DIN 9861 – Code 274	12
Poinçons tête cylindrique de forme – ISO 8020 - Code 275	12
OUTILS ADAPTABLES AMADA	13
AMADA Poste A (½")	14
AMADA Poste B (1¼")	15
AMADA Poste C (2")	16
AMADA Poste D (3½")	17
AMADA Poste E (4½")	18
AMADA Accessoires	19
OUTILS ADAPTABLES TRUMPF	21
OUTILS ADAPTABLES RAINER	29
OUTILS ADAPTABLES RASKIN	35

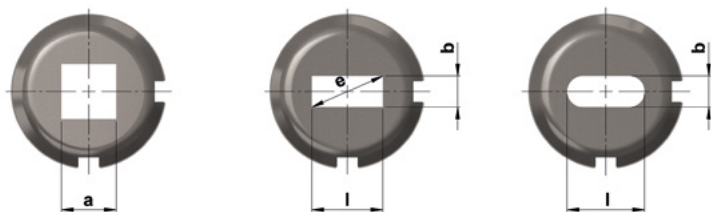
FORMES DE POINÇONNAGE

Poinçonnage **STANDARD ROND**



DR

Poinçonnage **½ STANDARD** de forme

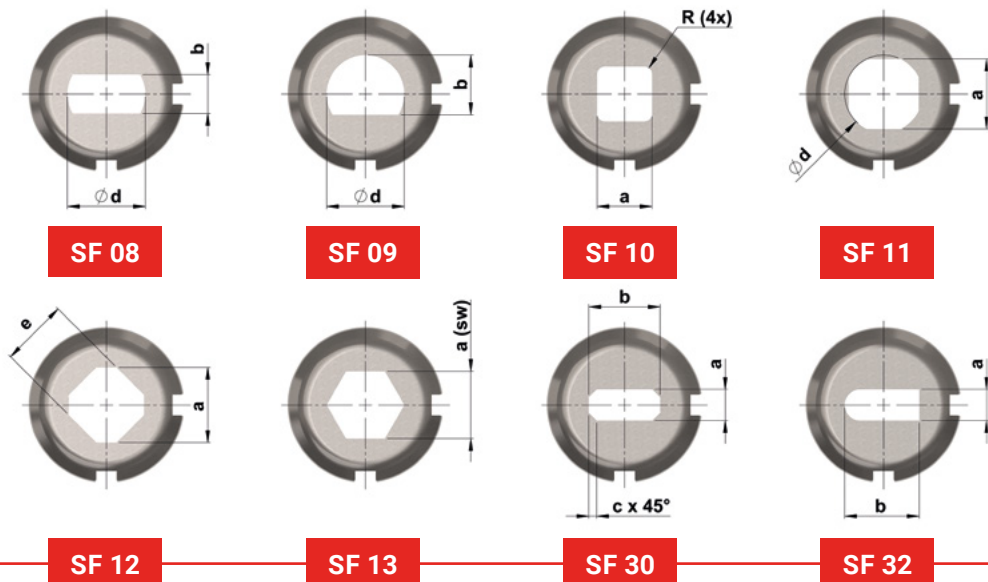


QU

RE

LL

Poinçonnage spécial de forme **CATÉGORIE 1**



SF 08

SF 09

SF 10

SF 11

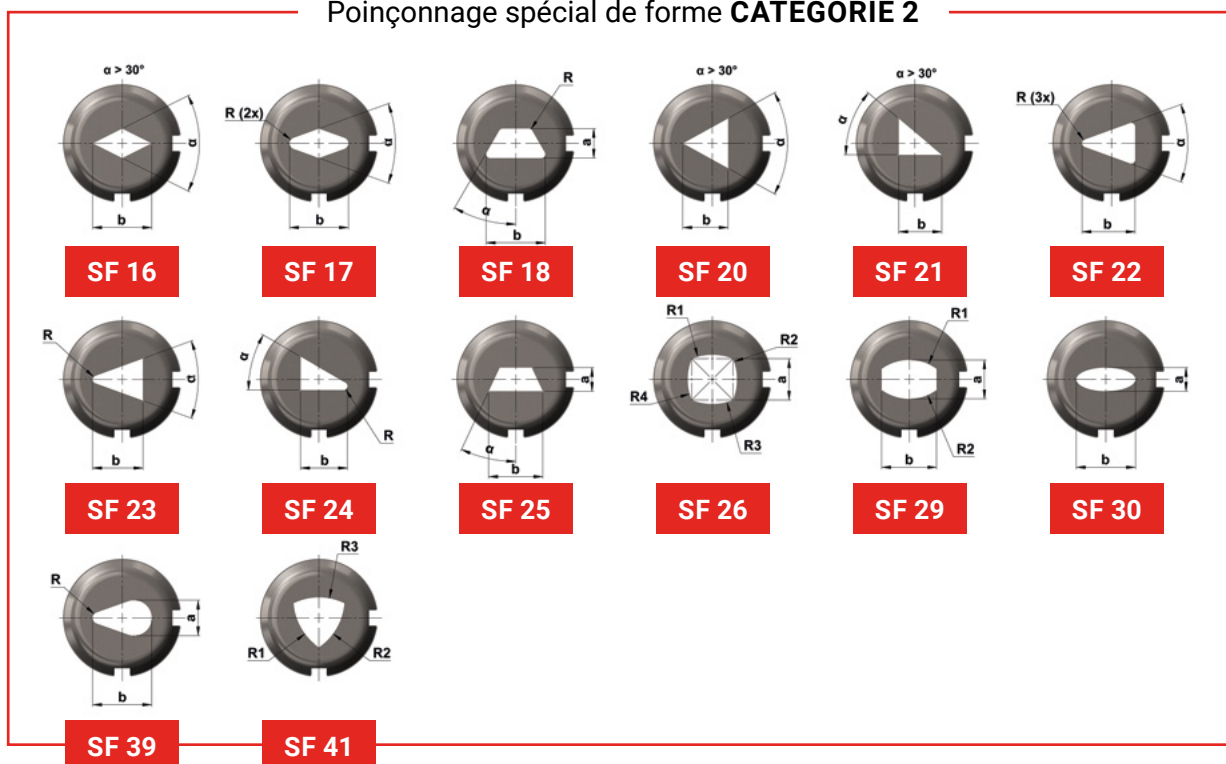
SF 12

SF 13

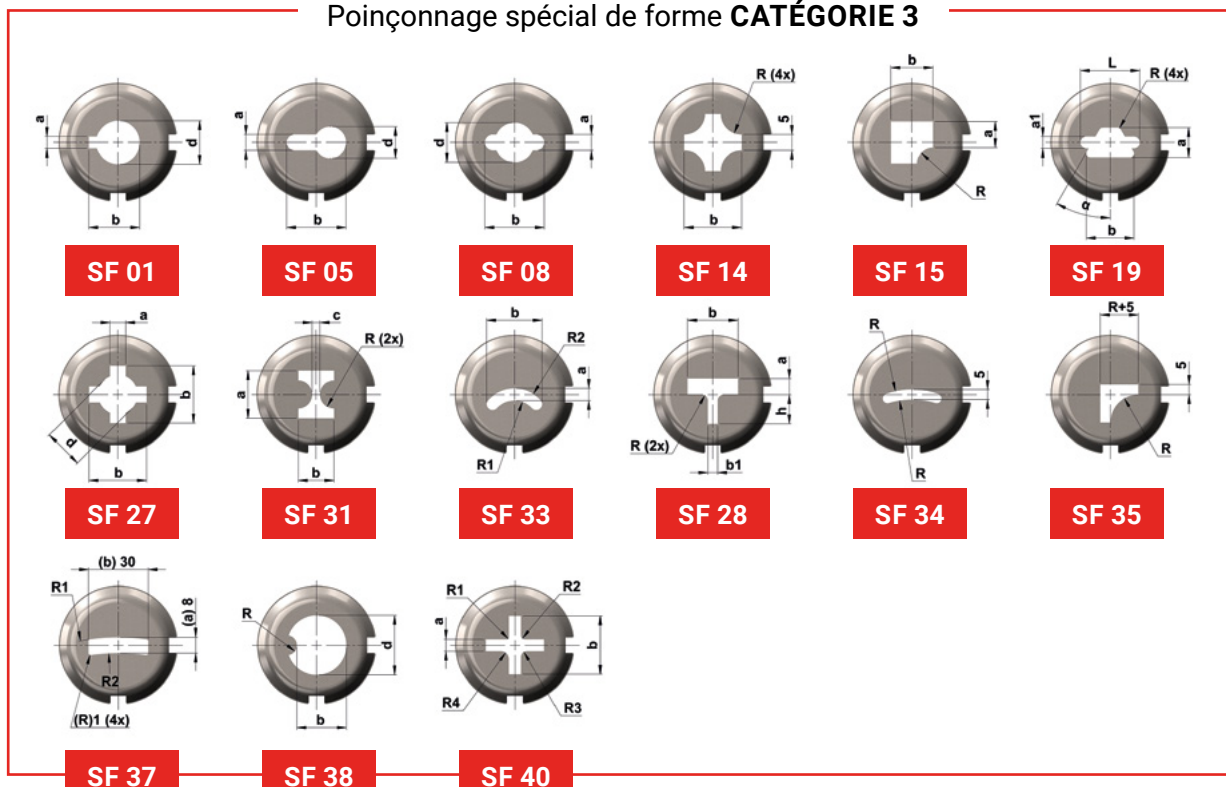
SF 30

SF 32

Poinçonnage spécial de forme CATÉGORIE 2



Poinçonnage spécial de forme CATÉGORIE 3



Poinçonnage spécial de forme autre : **NOUS CONSULTER**

MATIÈRE & TRAITEMENT

Tous les poinçons et matrices de chaque unité sont trempés, rectifiés et contrôlés.
 La nuance d'acier est adaptée aux matériaux à travailler.
 Différents traitements de surface peuvent être appliqués suivant l'utilisation.

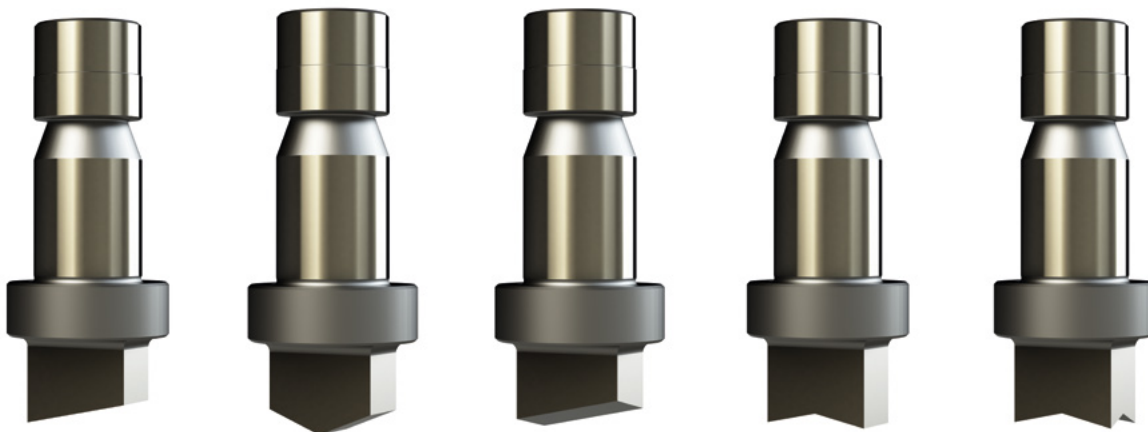
POINÇONS

- Acier K110 – 58/60 HRc
- Acier HWS – 60/62 HRc
- Acier HSS – 62/64 HRc
- Autre matière sur demande

MATRICES

- Acier K110 – 58/60 HRc
- Autre matière sur demande

VAGUES DE COUPE



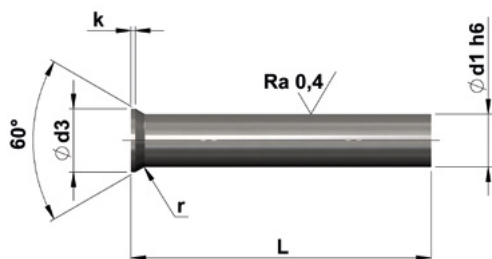
WT	DOWT	WTC	2PT	4PT
<ul style="list-style-type: none"> • Réaffûtage simple • Réduction de la force de cisaillement jusqu'à 70% • Réduction du bruit • Réduction des contraintes 	<ul style="list-style-type: none"> • Réaffûtage simple • Aucune charge radiale • Réduction de la force de cisaillement jusqu'à 35% 	<ul style="list-style-type: none"> • Charge angulaire réduite • Réduction des contraintes 	<ul style="list-style-type: none"> • Aucune charge radiale • Perforation optimale 	<ul style="list-style-type: none"> • Aucune charge radiale • Perforation optimale



POINÇONS
DIN 9861
ISO 8020



POINÇONS TÊTE CONIQUE FORME D - DIN 9861 - CODE 270



EXEMPLE DE COMMANDE :

Code poinçon : 270

Matières :

- HWS (CORPS 60/62 HRC – TÊTE 45 ±5 HRC) = W
- HSS (CORPS 62/64 HRC – TÊTE 52 ±3 HRC) = S

Longueur : 071 – 080 - 100

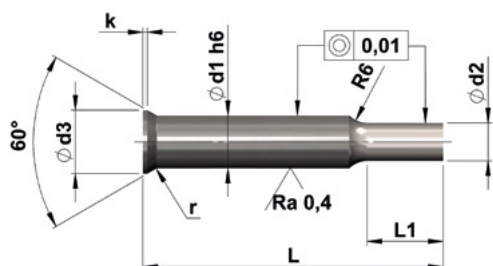
Diamètre : d1 x 100

Ex : Poinçon tête conique forme D DIN 9861

Ø10,2mm Lg.71mm HWS : 270-W071-1020

Ød1 h6	Ød3	k 0 / +0,2	L1 0 / +0,5		
			71	80	100
0,5	0,9				
0,6	1,1	0,2			
0,7	1,3				
0,8	1,4				
0,9	1,6	0,4			
1,0 / 1,1	1,8				
1,2 / 1,3	2,0	0,5			
1,4 / 1,5	2,2				
1,6 / 1,7	2,5				
1,8 / 1,9	2,8	0,5			
2,0	3,0				
2,1 / 2,2	3,2				
2,3 / 2,5	3,5	0,5			
2,6 / 2,9	4,0				
3,0 / 3,4	4,5				
3,5 / 3,9	5,0	0,5			
4,0 / 4,4	5,5				
4,5 / 4,9	6,0				
5,0 / 5,4	6,5				
5,5 / 5,9	7,0	0,5			
6,0 / 6,4	8,0				
6,5 / 7,4	9,0				
7,5 / 8,4	10,0	1			
8,5 / 9,4	11,0				
9,5 / 10,4	12,0				
10,5 / 11,4	13,0				
11,5 / 12,4	14,0	1			
12,5 / 12,9	15,0				
13	15,0	1,5			
13,5 / 14	16,0				
14,5 / 15	17,0	1,5			
15,5 / 16	18,0				
16,5 / 17	19,0				
17,5 / 18	20,0	1,7			
18,5 / 19	21,0				
19,5 / 20	22,0				

POINÇONS TÊTE CONIQUE FORME C - DIN 9861 - CODE 271



EXEMPLE DE COMMANDE :

Code poinçon : 271

Matières :

- HWS (CORPS 60/62 HRC – TÊTE 45 ±5 HRC) = W
- HSS (CORPS 62/64 HRC – TÊTE 52 ±3 HRC) = S

Longueur : 071 – 080 - 100

Diamètre : d1 x 100

Diamètre : d2 x 100

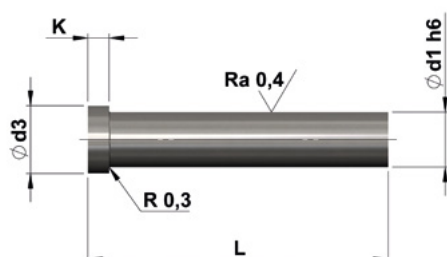
Ex : Poinçon tête conique forme C DIN 9861 Ø10 épaulé Ø8,1 Lg.71mm HWS : 271-W071-1000-0810

Ød1 h6	Ød3	Ød2	k 0 / +0,2	L1 0 / +0,5	L 0 / +0,5		
					71	80	100
2	3	1 à 1,9		5			
3	4,5	1,5 à 2,9	0,5	8			
5	6,5	2,5 à 4,9		8			
6	8	3 à 5,9		12			
8	10	4 à 7,9		12			
10	12	5 à 9,9		12			
13	15	6,5 à 12,9	1	18			
16	18	11,9 à 15,9		20			
20	22	15 à 19,9	1,5	20			

POINÇON SPÉCIFIQUE RAINER

Ød1 h6	Ød3	Ød2	k 0 / +0,2	L1 0 / +0,5	L 0 / +0,5 71
7	9	3,5 à 6,9		12	
12	14	7,1 à 11,9		12	
14	16	12,1 à 13,9	1	18	
15	17	14,1 à 14,9		20	

POINÇONS TÊTE CYLINDRIQUE FORME A - ISO 8020 - CODE 272



EXEMPLE DE COMMANDE :

Code poinçon : 272

Matières :

- HWS (CORPS 60/62 HRC – TÊTE 45 ±5 HRC) = W
- HSS (CORPS 62/64 HRC – TÊTE 52 ±3 HRC) = S

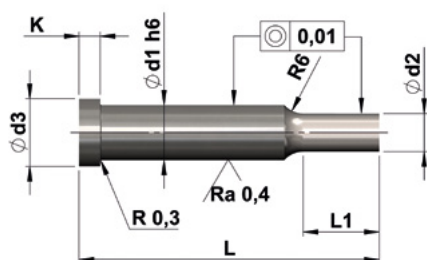
Longueur : 071 – 080 - 100

Diamètre : d1 x 100

Ex : Poinçon tête cylindrique forme A ISO 8020 Ø10,2mm Lg.71mm HWS : 272-W071-1020

Ød1 h6	Ød3 0 / -0,15	5k +0,1 / +0,2	L1 0 / +0,5		
			71	80	100
2	3,5	5			
2,1/2,2	4	5			
2,3/2,5	4	5			
2,6/2,9	4,5	5			
3	5	5			
3,1/3,8	5,5	5			
3,9	6	5			
4,0/4,4	7	5			
4,5/4,9	8	5			
5,0/5,4	8	5			
5,5/5,9	9	5			
6,0/6,4	9	5			
6,5/7,4	10	5			
7,5/8,4	11	5			
8,5/9,4	12	5			
6,5/10	13	5			
10,1/11	14	5			
11,1/12	15	5			
12,1/13	16	5			
13,5/14	17	5			
14,5/15	18	5			
15,5/16	19	5			
16,5/17	20	5			
17,5/18	21	5			
18,5/19	22	5			
19,5/20	23	5			
25	28	5			

POINÇONS TÊTE CYLINDRIQUE - ISO 8020 - CODE 273



EXEMPLE DE COMMANDE :

Code poinçon : 273

Matières :

- HWS (CORPS 60/62 HRC – TÊTE 45 ±5 HRC) = W
- HSS (CORPS 62/64 HRC – TÊTE 52 ±3 HRC) = S

Longueur : 071 – 080 - 100

Diamètre : d1 x 100

Diamètre : d2 x 100

Ex : Poinçon tête cylindrique ISO 8020 Ø10 épaulé Ø8,1 Lg.71mm HWS : 273-W071-1000-0810

Ød1 h6	Ød3	Ød2	k 0 / +0,2	L1 0 / +0,5	L 0 / +0,5		
					71	80	100
2	3,5	1 à 1,9	5	5			
3	5	1,5 à 2,9	5	8			
5	8	2,5 à 4,9	5	8			
6	9	3 à 5,9	5	12			
8	11	4 à 7,9	5	12			
10	13	5 à 9,9	5	12			
13	16	6,5 à 12,9	5	18			
16	19	11 à 15,9	5	20			
20	23	15 à 19,9	5	20			
25	28	16,5 à 24,9	5	20			

POINÇONS TÊTE CONIQUE DE FORME - DIN 9861 - CODE 274



Formes standard, ½ standard et autres voir page 6 et 7

EXEMPLE DE COMMANDE :

Code poinçon : 274

Matières :

- HWS (CORPS 60/62 HRC – TÊTE 45 ±5 HRC) = W
- HSS (CORPS 62/64 HRC – TÊTE 52 ±3 HRC) = S

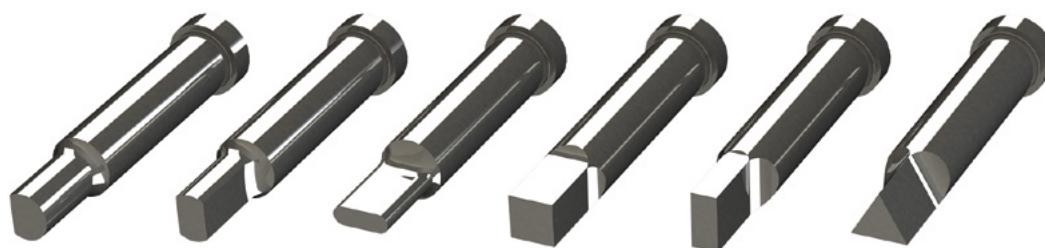
Forme : voir tableau page 6 et 7
Cotes suivant forme

Longueur : 071 – 080 - 100

Diamètre : d1 x 100

*Ex : Poinçon tête conique DIN 9861 HWS Ø10mm
Lg.71mm forme oblongue : 274-W071-1000-LL*

POINÇONS TÊTE CYLINDRIQUE DE FORME - ISO 8020 - CODE 275



Formes standard, ½ standard et autres voir page 6 et 7

EXEMPLE DE COMMANDE :

Code poinçon : 275

Matières :

- HWS (CORPS 60/62 HRC – TÊTE 45 ±5 HRC) = W
- HSS (CORPS 62/64 HRC – TÊTE 52 ±3 HRC) = S

Forme : voir tableau page 6 et 7
Cotes suivant forme

Longueur : 071 – 080 - 100

Diamètre : d1 x 100

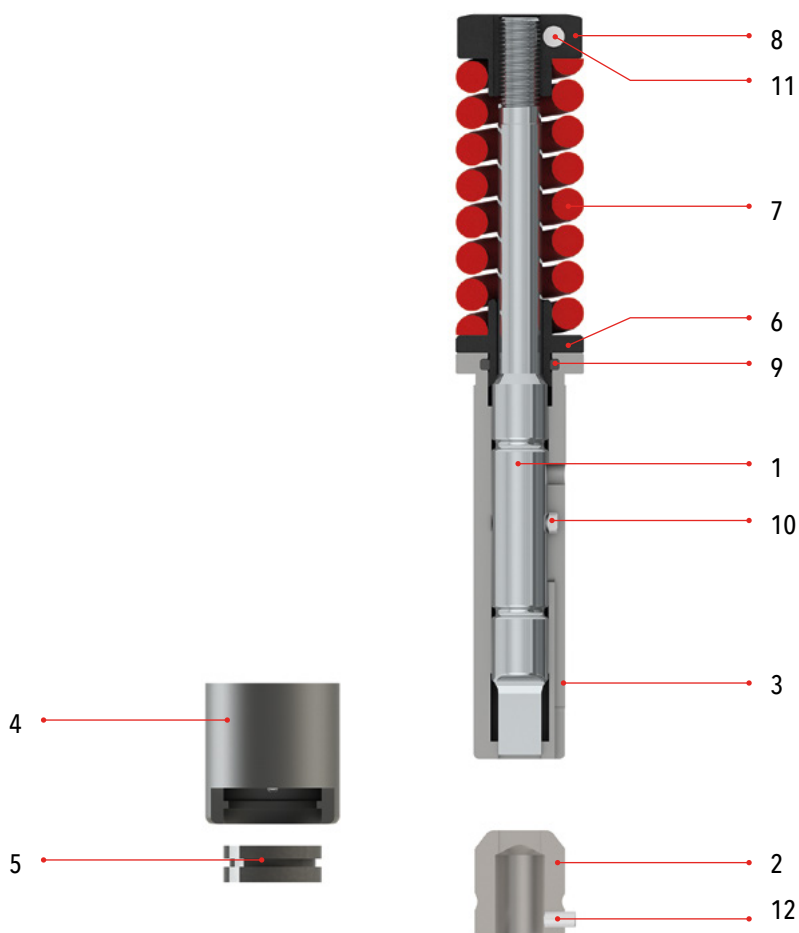
*Ex : Poinçon tête cylindrique ISO 8020 HWS Ø10
Lg.71mm forme carrée : 275-W071-1000-QU*



OUTILLAGE ADAPTABLE AMADA



AMADA POSTE A (1/2") Ø12,7MM MAXI

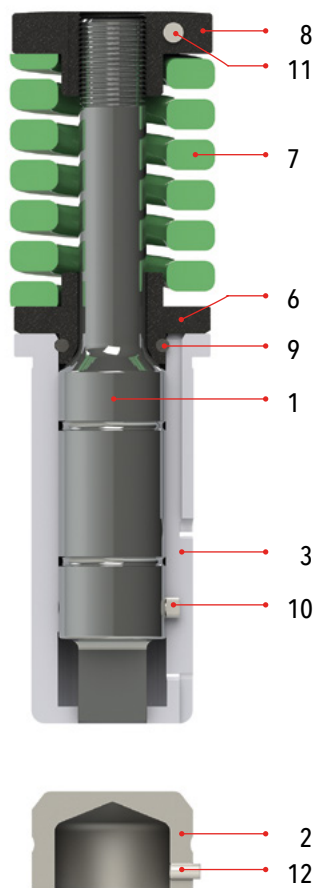


Formes standard, ½ standard et autres voir page 6 et 7

DESCRIPTION	REP.	QUANTITÉ	STANDARD	½ STANDARD	AIR BLOW STANDARD	AIR BLOW ½ STANDARD
UNITÉ COMPLÈTE GUIDE FERMÉ			221-01-40000100	221-01-40000200	221-01-40000110	221-01-40000210
UNITÉ COMPLÈTE GUIDE OUVERT			221-01-40000300	221-01-40000400	221-01-40000310	221-01-40000410
POINÇON HSS	1	1	221-01-40041100	221-01-40041200	221-01-40041110	221-01-40041210
MATRICE K110	2	1	221-01-40050100	221-01-40050200	221-01-40050100	221-01-40050200
FOURREAU FERMÉ	3	1	221-01-40060100	221-01-40060200	221-01-40060110	221-01-40060210
FOURREAU OUVERT	4	1	221-01-40064100	221-01-40064200	221-01-40064110	221-01-40064210
DÉVÉTISSEUR OUVERT	5	1	221-01-40065100	221-01-40065200	221-01-40065110	221-01-40065210
GUIDE RESSORT	6	1	221-01-40080100	221-01-40080100	221-01-40080100	221-01-40080100
RESSORT	7	1	520-190-00817000	520-190-00817000	520-190-00817000	520-190-00817000
PLAQUE DE FRAPPE	8	1	221-01-40070100	221-01-40070100	221-01-40070100	221-01-40070100
JOINT FOURREAU FERMÉ	9	1	221-01-01083700	221-01-01083700	221-01-01083700	221-01-01083700
JOINT FOURREAU OUVERT	9	1	221-01-01083710	221-01-01083710	221-01-01083710	221-01-01083710
INDEXEUR	10	1	-	221-01-00590000	-	221-01-00590000
VIS DE TÊTE	11	1	520-1110-6X16	520-1110-6X16	520-1110-6X16	520-1110-6X16
GOUPILLE MATRICE	12	1	-	520-1410-4.76X9	-	520-1410-4.76X9

AMADA POSTE B (1"1/4) Ø12,8 À 31,7MM

**STANDARD
½ STANDARD**



**EXÉCUTION SPÉCIALE
Sur demande**

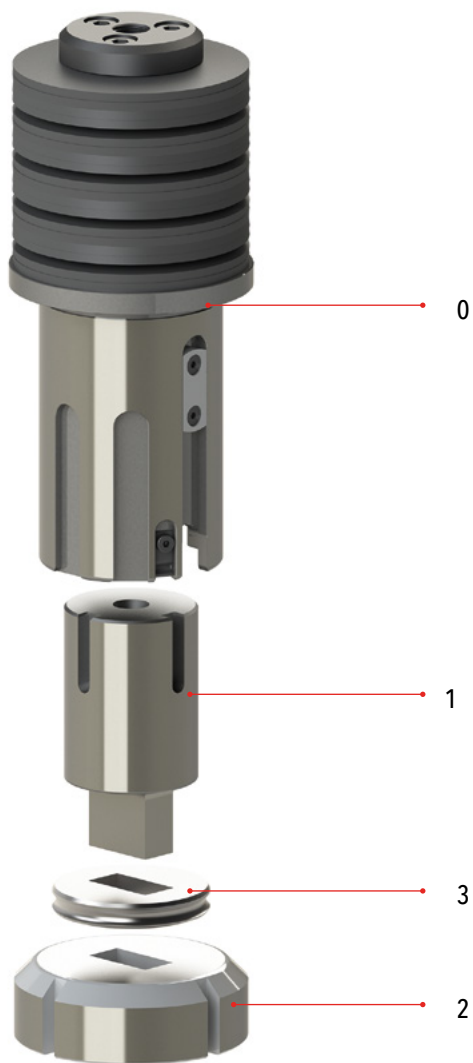


Formes standard, ½ standard et autres voir page 6 et 7

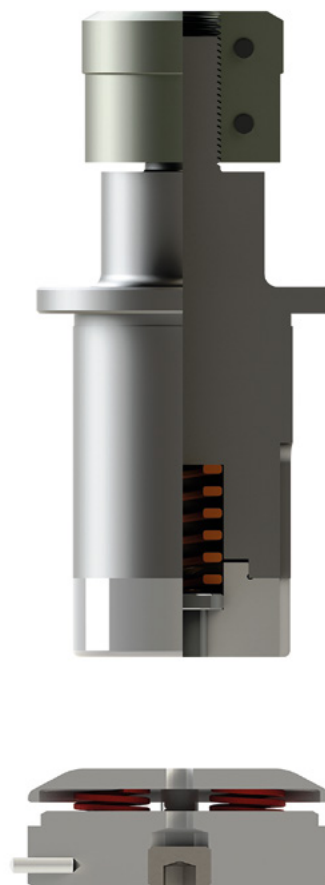
DESCRIPTION	REP.	QUANTITÉ	STANDARD	½ STANDARD	AIR BLOW STANDARD	AIR BLOW ½ STANDARD
UNITÉ COMPLÈTE GUIDE FERMÉ			221-02-40100100	221-02-40100200	221-02-40100110	221-02-40100210
UNITÉ COMPLÈTE GUIDE OUVERT			221-02-40100300	221-02-40100400	221-02-40100310	221-02-40100410
POINÇON HSS	1	1	221-02-40141100	221-02-40141200	221-02-40141110	221-02-40141210
MATRICE K110	2	1	221-02-40150100	221-02-40150200	221-02-40150100	221-02-40150200
FOURREAU FERMÉ	3	1	221-02-40160100	221-02-40160200	221-02-40160110	221-02-40160210
FOURREAU OUVERT	4	1	221-02-40164100	221-02-40164200	221-02-40164110	221-02-40164210
DÉVÉTISSEUR OUVERT	5	1	221-02-40165100	221-02-40165200	221-02-40165110	221-02-40165210
GUIDE RESSORT	6	1	221-02-40180100	221-02-40180100	221-02-40180100	221-02-40180100
RESSORT	7	1	520-190-00817500	520-190-00817500	520-190-00817500	520-190-00817500
PLAQUE DE FRAPPE	8	1	221-02-40170100	221-02-40170100	221-02-40170100	221-02-40170100
JOINT FOURREAU FERMÉ	9	1	221-02-01083800	221-02-01083800	221-02-01083800	221-02-01083800
JOINT FOURREAU OUVERT	9	1	221-02-01083810	221-02-01083810	221-02-01083810	221-02-01083810
INDEXEUR	10	1	-	221-02-40190100	-	221-02-40190100
VIS DE TÊTE	11	1	520-1110-6X16	520-1110-6X16	520-1110-6X16	520-1110-6X16
GOUPILLE MATRICE	12	1	-	520-1410-4.76X9	-	520-1410-4.76X9

AMADA POSTE C (2") Ø31,8 À 50,8MM

**STANDARD
½ STANDARD**



**EXÉCUTION SPÉCIALE
*Sur demande***

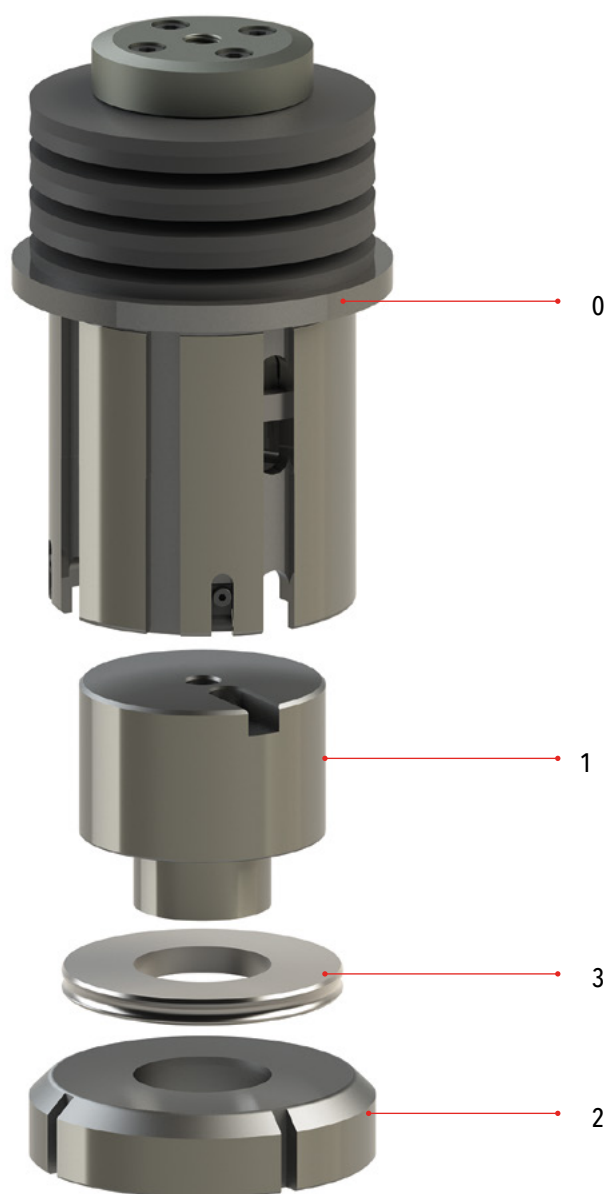


Formes standard, ½ standard et autres voir page 6 et 7

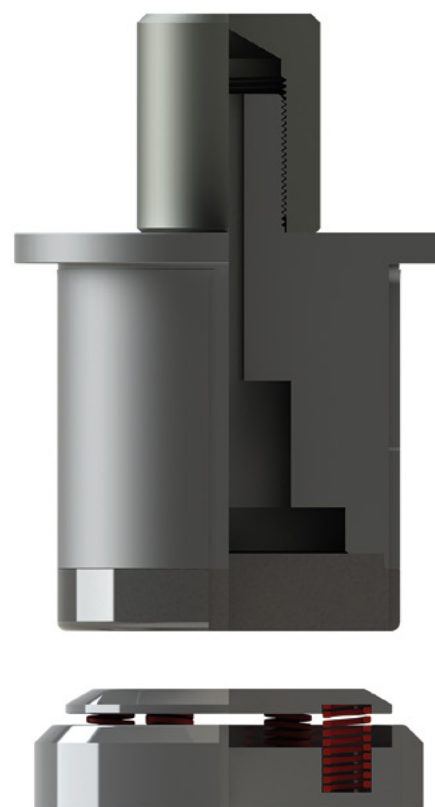
DESCRIPTION	REP.	QUANTITÉ	STANDARD	½ STANDARD	AIR BLOW STANDARD	AIR BLOW ½ STANDARD
ENSEMBLE MOBILE SANS PMD	0	-	221-03-40200101	221-03-40200101	221-03-40200111	221-03-40200111
POINÇON K110	1	1	221-03-40240100	221-03-40240200	221-03-40240110	221-03-40240210
POINÇON HSS	1	1	221-03-40241100	221-03-40241200	221-03-40241110	221-03-40241210
MATRICE K110	2	1	221-03-40250100	221-03-40250200	221-03-40250100	221-03-40250200
DÉVÉTISSEUR	3	1	221-03-40265100	221-03-40265200	221-03-40265110	221-03-40265210

AMADA POSTE D (3"1/2) Ø50,9 À 88,9MM

**STANDARD
½ STANDARD**



**EXÉCUTION SPÉCIALE
Sur demande**

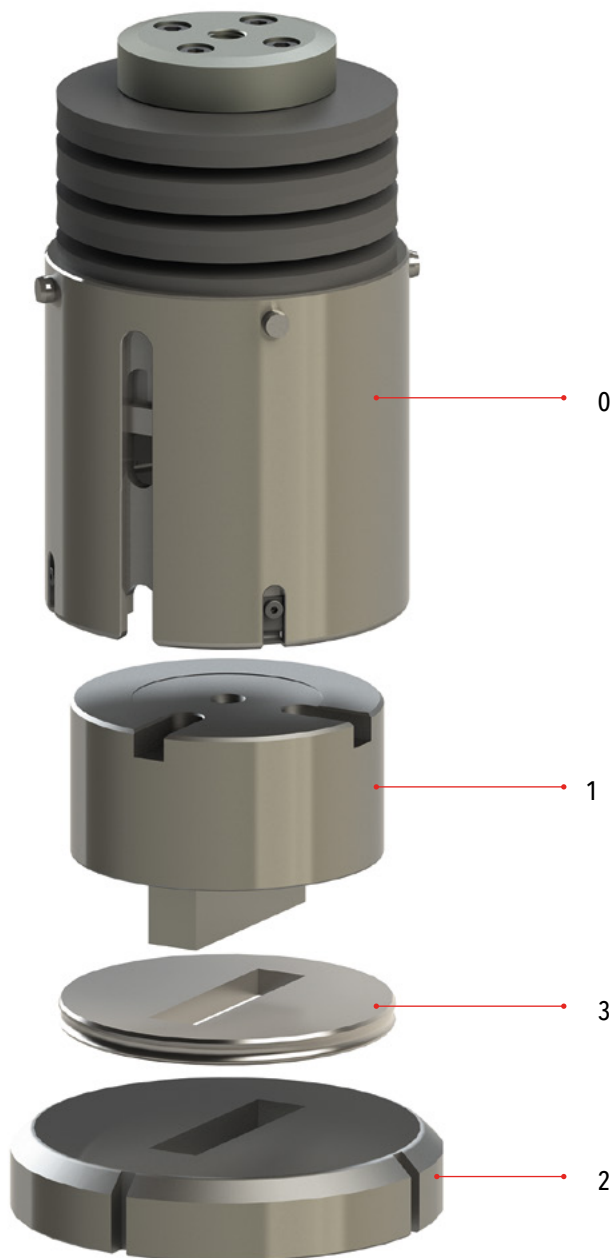


Formes standard, ½ standard et autres voir page 6 et 7

DESCRIPTION	REP.	QUANTITÉ	STANDARD	½ STANDARD	AIR BLOW STANDARD	AIR BLOW ½ STANDARD
ENSEMBLE MOBILE SANS PMD	0	-	221-04-40300101	221-04-40300101	221-04-40365210	221-04-40365210
POINÇON K110	1	1	221-04-40340100	221-04-40340200	221-04-40340110	221-04-40340210
POINÇON HSS	1	1	221-04-40341100	221-04-40341200	221-04-40341110	221-04-40341210
MATRICE K110	2	1	221-04-40350100	221-04-40350200	221-04-40350100	221-04-40350200
DÉVÉTISSEUR	3	1	221-04-40365100	221-04-40365200	221-04-40365110	221-04-40365210

AMADA POSTE E (4"1/2) Ø89 À 114,3MM

**STANDARD
½ STANDARD**



**EXÉCUTION SPÉCIALE
*Sur demande***



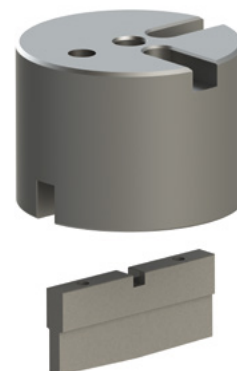
Formes standard, ½ standard et autres voir page 6 et 7

DESCRIPTION	REP.	QUANTITÉ	STANDARD	½ STANDARD	AIR BLOW STANDARD	AIR BLOW ½ STANDARD
ENSEMBLE MOBILE SANS PMD	0	-	221-05-40400101	221-05-40400101	221-05-40400111	221-05-40400111
POINÇON K110	1	1	221-05-40440100	221-05-40440200	221-05-40440110	221-05-40440210
POINÇON HSS	1	1	221-05-40441100	221-05-40441200	221-05-40441110	221-05-40441210
MATRICE K110	2	1	221-05-40450100	221-05-40450200	221-05-40450100	221-05-40450200
DÉVÉTISSEUR	3	1	221-05-40465100	221-05-40465200	221-05-40465110	221-05-40465210

AMADA ACCESSOIRES

PORTE-OUTIL DE REFENDAGE

DESCRIPTION	POSTE C	POSTE D	POSTE E
PORTE-LAME	221-03-40245500	221-04-40345500	221-05-40445500
LAME	221-03-40246500	221-04-40346500	221-05-40446500



RONDELLES DE CALAGE

TYPE	CONDITIONNEMENT	ÉPAISSEUR			
		25/100	75/100	15/10	
POINÇON	POSTE B	25	-	-	221-02-40195015
	POSTE C	10	-	-	221-03-40295015
	POSTE D	5	-	-	221-04-40395015
	POSTE E	5	-	-	221-05-40495015
MATRICE	POSTE A	25	221-01-40095125	221-01-40095175	221-01-40095115
	POSTE B	25	221-02-40195125	221-02-40195175	221-02-40195115
	POSTE C	10	221-03-40295125	221-03-40295175	221-03-40295115
	POSTE D	5	221-04-40395125	221-04-40395175	221-04-40395115
	POSTE E	5	221-05-40495125	221-05-40495175	221-05-40495115



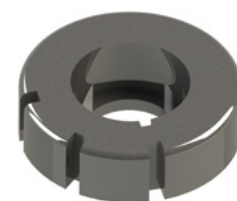
FOURREAU DE RÉDUCTION

RÉDUCTION	CODE
A dans B	221-00-40960100
A dans C	221-00-40960120
A dans D	221-00-40960130
B dans C	221-00-40960220
B dans D	221-00-40960230
C dans D	221-00-40960320
C dans E	221-00-40960330
D dans E	221-00-40960400



PORTE-MATRICE DE RÉDUCTION

RÉDUCTION	CODE
B vers A	221-00-40950100
C vers A	221-00-40950120
C vers B	221-00-40950130
D vers A	221-00-40950200
D vers B	221-00-40950220
D vers C	221-00-40950230
E vers A	221-00-40950300
E vers B	221-00-40950320
E vers C	221-00-40950330
E vers D	221-00-40950340







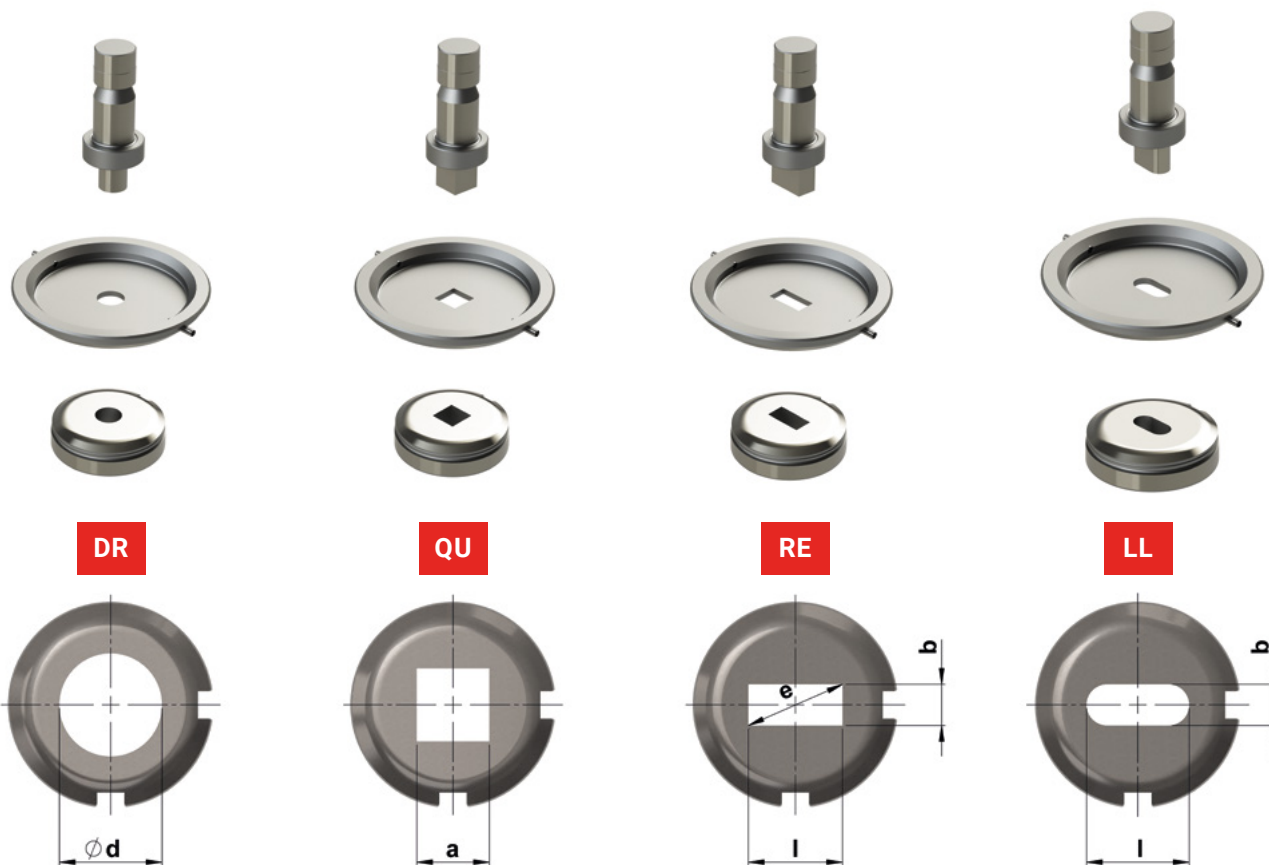
OUTILLAGE ADAPTABLE TRUMPF



GROUPE DE MACHINES

A	B	C	D	E		F	G	H*	I*	S
CN 700	CN 901 E	CN 122S	TRUMATIC	SUNIMAT 400		TRUMATIC	TRUMATIC	TRUMATIC	TRUMATIC	TRUMATIC
CN 900	CN 902	CN 1200A	20	TRUMATIC	TRUMATIC	150W	20aW	190R	2000R	120R
CN 701	CS 75	CS 15	20a	150K	202K	152W	202W	200R	2020R	160R
CN 901	CS 75.2	CS 20	202M	151K	225K	180W	300W	500R	3000L	
		CS 20a		152K	235K	180.2W	300PW	600L	3000R	MINIMATIC
		MP 25		180K	300K	180R	300LW		5000R	
		MP 25D		180.2K	300LK	180.2LW	300top		6000L	
				180KD	300PK	180.LW	400W		7000	
				180LK	400K	ELX/SWIFT				
				180.2LK		185				
						240				
						240R				
						250				
						260R				

POINÇONS / MATRICES / DÉVÊTISSEURS - STANDARD ET 1/2 STANDARD



POINÇON

ROND			CARRÉ			RECTANGLE			OBLONG		
Taille	Ø d	Art.-Nr.	Taille	Cote a	Art.-Nr.	Taille	Cote e	Art.-Nr.	Taille	Cote l	Art.-Nr.
0	1,0 - 6,0	222-00-011-1	0	1,0 - 4,2	222-00-011-1-QU	0	1,0 - 6,0	222-00-011-1-RE	0	1,0 - 6,0	222-00-011-1-LL
0	1,0 - 6,0*	222-00-011-2	0	4,3 - 7,4	222-00-011-2-QU	0	6,1 - 10,5	222-00-011-2-RE	0	6,1 - 10,5	222-00-011-2-LL
0	6,1 - 10,5	222-00-011-3	1	-21,0	222-01-011-QU	1	-30,5	222-01-011-RE	1	-30,5	222-01-011-LL
1	-30,5	222-01-011	2	-28,0	222-02-011-1-QU	2	-40,0	222-02-011-1-RE	2	-40,0	222-02-011-1-LL
2	-40,0	222-02-011-1	2	-35,0	222-02-011-2-QU	2	-50,8	222-02-011-2-RE	2	-50,8	222-02-011-2-LL
2	-60,0	222-02-011-2	2	-42,0	222-02-011-3-QU	2	-60,0	222-02-011-3-RE	2	-60,0	222-02-011-3-LL
2	-76,2	222-02-011-3	2	-50,8	222-02-011-4-QU	2	-76,2	222-02-011-4-RE	2	-76,2	222-02-011-4-LL
3	-105	222-03-011	3	-72,0	222-03-011-QU	3	-105,0	222-03-011-RE	3	-105,0	222-03-011-LL

*Ø 10,5 mm

MATRICE

ROND			CARRÉ			RECTANGLE			OBLONG		
Taille	Ø d	Art.-Nr.	Taille	Cote a	Art.-Nr.	Taille	Cote e	Art.-Nr.	Taille	Cote l	Art.-Nr.
1	-32,0	222-01-110	1	-22,0	222-01-110-QU	1	-32,0	222-01-110-RE	1	-32,0	222-01-110-LL
2	-77,0	222-02-110	2	-52,0	222-02-110-QU	2	-77,0	222-02-110-RE	2	-77,0	222-02-110-LL
3	-107,0	222-03-110	3	-73,0	222-03-110-QU	3	-107,0	222-03-110-RE	3	-107,0	222-03-110-LL

DÉVÊTISSEUR

ROND				CARRÉ				RECTANGLE				OBLONG			
Taille	Ø d	Art.-Nr.	Groupe	Taille	Cote a	Art.-Nr.	Groupe	Taille	Cote e	Art.-Nr.	Groupe	Taille	Cote l	Art.-Nr.	Groupe
2	-78,2	222-02-210-1	H/I	2	-55,0	222-02-210-1-QU	H/I	2	-78,2	222-02-210-1-RE	H/I	2	-78,2	222-02-210-1-LL	H/I
2	-78,2	222-02-210-2	A-G	2	-55,0	222-02-210-2-QU	A-G	2	-78,2	222-02-210-2-RE	A-G	2	-78,2	222-02-210-2-LL	A-G
3	-106,0	222-03-210	C/D/E/G	3	-74,8	222-03-210-QU	C/D/E/G	3	-106,0	222-03-210-RE	C/D/E/G	3	-106,0	222-03-210-LL	C/D/E/G

POINÇONS / MATRICES / DÉVÊTISSEURS - FORMES

POINÇON

Taille	Cercle circonscrit	Art.-Nr.
0 A	1,00 - 6,00	222-00-011-1-XX*
0 B	6,01 - 10,5	222-00-011-2-XX*
1	-30,5	222-01-011-XX*
2 A	-40,0	222-02-011-1-XX*
2 B	-50,8	222-02-011-2-XX*
2 C	-60,0	222-02-011-3-XX*
2 D	-76,2	222-02-011-4-XX*
3	-105,0	222-03-011-XX*

* Remplacer XX par le code de la forme de poinçonnage souhaitée (voir page 6 et 7)

DÉVÊTISSEUR

Taille	Cercle circonscrit	Art.-Nr.	Groupe
2	-78,2	222-02-210-1-XX*	H/I
2	-78,2	222-02-210-2-XX*	A-G
3	-106,0	222-03-210-XX*	C/D/E/G

* Remplacer XX par le code de la forme de poinçonnage souhaitée (voir page 6 et 7)

MATRICE

Taille	Cercle circonscrit	Art.-Nr.
1	-32,0	222-01-110-XX*
2	-77,0	222-02-110-XX*
3	-107,0	222-03-110-XX*

* Remplacer XX par le code de la forme de poinçonnage souhaitée (voir page 6 et 7)



DÉVÊTISSEUR POLYURÉTHANE



VARIANTE A



VARIANTE B



VARIANTE C

VARIANTE	EXTRÉMITÉ DU POINÇON	Ø D	EBAUCHE	ROND	FORME
			Art.-Nr.	Art.-Nr.	Art.-Nr.
A	Sans vague de coupe taille 0*	-6,0 mm	222-00-260-1	222-00-261-1	222-00-262-1
A	Sans vague de coupe taille 0*	-10,5 mm	222-00-260-2	222-00-261-2	222-00-262-2
A	Sans vague de coupe	-12,0 mm	222-01-260-1	222-01-261-1	222-01-262-1
A	Avec vague de coupe	-12,0 mm	222-01-260-2	222-01-261-2	222-01-262-2
B	Sans vague de coupe	-30,5 mm	222-02-260-1	222-02-261-1	222-02-262-1
B	Avec vague de coupe	-30,5 mm	222-02-260-2	222-02-261-2	222-02-262-2
C	Sans vague de coupe	-48,0 mm	222-03-260-1	222-03-261-1	222-03-262-1
C	Avec vague de coupe	-48,0 mm	222-03-260-2	222-03-261-2	222-03-262-2
	Avec ou sans vague de coupe	>48,0 mm	Sur demande	Sur demande	Sur demande

* Longueur poinçon :

✓ Taille 0 : Longueur 59,5 mm | ✓ Sans vague de coupe : Longueur 74,0 mm | ✓ Avec vague de coupe : Longueur 77,0 mm

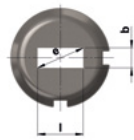
POINÇONS / MATRICES RENFORCÉES - STANDARD ET 1/2 STANDARD



DR



QU



RE



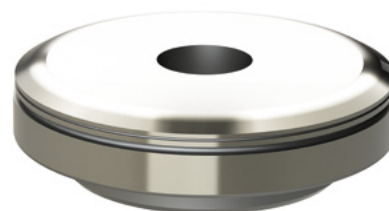
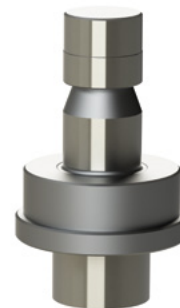
LL

POINÇON

Dimension	Art.-Nr.
d (-40)	222-02-021-1-DR
a (-28)	222-02-021-1-QU
d (-40)	222-02-021-1-RE
l (-40)	222-02-021-1-LL

MATRICE

Dimension	Art.-Nr.
d (-62)	222-02-120-DR
a (-43)	222-02-120-QU
d (-62)	222-02-120-RE
l (-62)	222-02-120-LL



POINÇONS & MATRICES DE GRIGNOTAGE

OUTIL DE GRIGNOTAGE

DESCRIPTIF	Ø 12	CARRÉ DE 12
	Art.-Nr.	Art.-Nr.
Poinçon	222-031	222-041
Matrice	222-130	222-140



OUTILS DE REFENDAGE

OUTIL COMPLET

DESSCRIPTIF	INSERT DE COUPE 5 X 30	INSERT DE COUPE 5 X 56	INSERT DE COUPE 5 X 76,2
	Art.-Nr.	Art.-Nr.	Art.-Nr.
Pour lame rectangle	222-550-30-1	222-550-56-1	222-550-76-1
Pour lame oblong	222-550-30-2	222-550-56-2	222-550-76-2
Pour lame trapézoïdale	222-550-30-3	222-550-56-3	222-550-76-3
Pour lame double trapèze	222-550-30-4	222-550-56-4	222-550-76-4

PARTIE HAUTE

DESSCRIPTIF	INSERT DE COUPE 5 X 30	INSERT DE COUPE 5 X 56	INSERT DE COUPE 5 X 76,2
	Art.-Nr.		
Porte-lame	222-350		

LAME

DESSCRIPTIF	INSERT DE COUPE 5 X 30	INSERT DE COUPE 5 X 56	INSERT DE COUPE 5 X 76,2
	Art.-Nr.	Art.-Nr.	Art.-Nr.
Lame rectangle	222-051-30-RE	222-051-56-RE	222-051-76-RE
Lame oblong	222-051-30-LL	222-051-56-LL	222-051-76-LL
Lame trapézoïdale	222-051-30-MT	222-051-56-MT	222-051-76-MT
Lame double trapèze	222-051-30-MS	222-051-56-MS	222-051-76-MS

DÉVÊTISSEUR

DESSCRIPTIF	INSERT DE COUPE 5 X 30	INSERT DE COUPE 5 X 56	INSERT DE COUPE 5 X 76,2
	Art.-Nr.		
Pour lame rectangle et oblong	222-250-RE/LL		
Pour lame trapézoïdale et double trapèze	222-250-MT/MS		

PORTE-LAME MATRICE

DESSCRIPTIF	INSERT DE COUPE 5 X 30	INSERT DE COUPE 5 X 56	INSERT DE COUPE 5 X 76,2
	Art.-Nr.	Art.-Nr.	Art.-Nr.
Porte-lame	222-450-30	222-450-56	222-450-76

LAME MATRICE

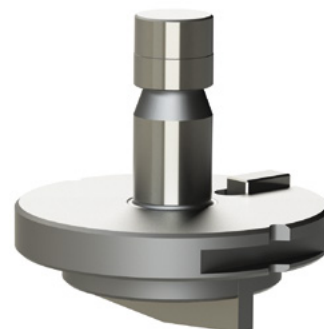
DESSCRIPTIF	INSERT DE COUPE 5 X 30	INSERT DE COUPE 5 X 56	INSERT DE COUPE 5 X 76,2
	Art.-Nr.	Art.-Nr.	Art.-Nr.
Lame rectangle	222-150-30-RE	222-150-56-RE	222-150-76-RE
Lame oblong	222-150-30-LL	222-150-56-LL	222-150-76-LL
Lame trapézoïdale	222-150-30-MT	222-150-56-MT	222-150-76-MT
Lame double trapèze	222-150-30-MS	222-150-56-MS	222-150-76-MS

OUTIL MONOBLOC

DESSCRIPTIF	RECTANGLE 5 X 30	RECTANGLE 5 X 56	RECTANGLE 5 X 76,2
	Art.-Nr.	Art.-Nr.	Art.-Nr.
Poinçon sans dévêtisseur PU	222-061-30	222-061-56	222-061-76
Dévêtisseur PU avec vis	222-260-30	222-260-56	222-260-76
Matrice	222-160-30	222-160-56	222-160-76

PIÈCES DE RECHANGE POUR OUTIL MONOBLOC

DESSCRIPTIF	COUPE 5 X 30	COUPE 5 X 56	COUPE 5 X 76,2
	Art.-Nr.		
Vis pour dévêtisseur PU	222-04-240-02-S		



Lame rectangle

Lame oblongue

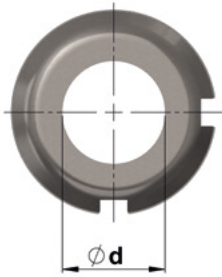


Lame trapézoïdale

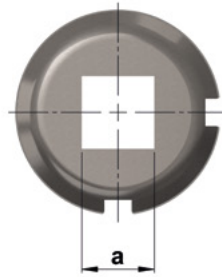
Lame double trapèze



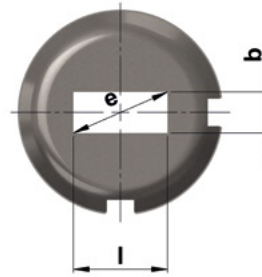
OUTIL STANDARD MULTI-TOOL



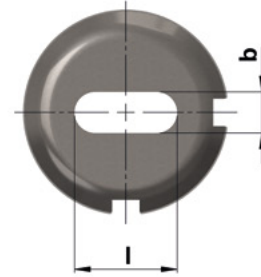
DR



QU



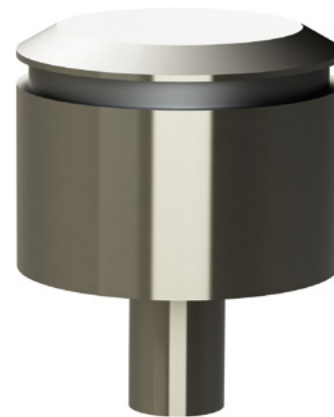
RE



LL

POINÇON

DESRIPTIF	4 POSTES	5 POSTES	6 POSTES	10 POSTES
	Art.-Nr.	Art.-Nr.	Art.-Nr.	Art.-Nr.
Forme DR	222-05-011-4-DR	222-05-011-5-DR	222-05-011-6-DR	222-05-011-10-DR
Forme QU	222-05-011-4-QU	222-05-011-5-QU	222-05-011-6-QU	222-05-011-10-QU
Forme RE	222-05-011-4-RE	222-05-011-5-RE	222-05-011-6-RE	222-05-011-10-RE
Forme LL	222-05-011-4-LL	222-05-011-5-LL	222-05-011-6-LL	222-05-011-10-LL

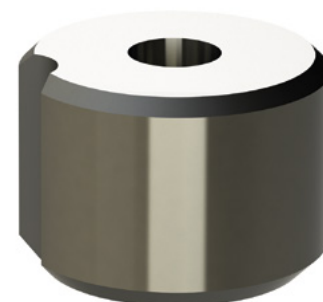


DÉVÊTISSEUR

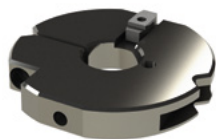
DESRIPTIF	4 POSTES	5 POSTES	6 POSTES	10 POSTES
	Art.-Nr.	Art.-Nr.	Art.-Nr.	Art.-Nr.
Standard		222-05-210-5		222-05-210-10
Raz du poinçon		222-05-211-5		222-05-211-10

MATRICE

DESRIPTIF	4 POSTES	5 POSTES	6 POSTES	10 POSTES
	Art.-Nr.	Art.-Nr.	Art.-Nr.	Art.-Nr.
Forme DR	222-05-110-4-DR	222-05-110-5-DR	222-05-110-6-DR	222-05-110-10-DR
Forme QU	222-05-110-4-QU	222-05-110-5-QU	222-05-110-6-QU	222-05-110-10-QU
Forme RE	222-05-110-4-RE	222-05-110-5-RE	222-05-110-6-RE	222-05-110-10-RE
Forme LL	222-05-110-4-LL	222-05-110-5-LL	222-05-110-6-LL	222-05-110-10-LL

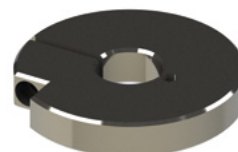


ACCESSOIRES



**BAGUE D'AJUSTAGE POUR CASSETTE
CHANGEMENT AUTOMATIQUE D'OUTIL**

Taille	Art.-Nr.
1	222-532-1
2/3	222-531-2



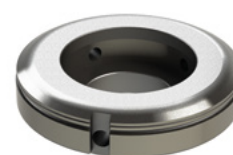
**BAGUE D'AJUSTAGE POUR CASSETTE
CHANGEMENT MANUEL D'OUTIL**

Taille	Art.-Nr.
1	222-530-1
2/3	222-530-2



BAGUE D'AJUSTAGE POUR POINÇONS RENFORCÉS

Taille	Art.-Nr.
1	222-533-1



RÉDUCTION POUR MATRICE

Taille	Art.-Nr.
½	222-520-2-1



CALES DE RÉGLAGE

Taille	Épaisseur	Art.-Nr.
1	0,1	222-01-540-1
	0,3	222-01-540-3
	0,5	222-01-540-5
2	0,1	222-02-540-1
	0,3	222-02-540-3
	0,5	222-02-540-5



CALES POUR LAMES MATRICES DE REFENDAGE

Taille	Épaisseur	Art.-Nr.
5 x 30	0,1	222-540-30-1
	0,3	222-540-30-3
	0,5	222-540-30-5
5 x 56	0,1	222-540-56-1
	0,3	222-540-56-3
	0,5	222-540-56-5
5 x 76,2	0,1	222-540-76-1
	0,3	222-540-76-3
	0,5	222-540-76-5



PORTE-POINÇON POUR POINÇON POSTE 0

Taille	Art.-Nr.
0,5 - 6,0	222-00-510-6
6,1 - 10,5	222-00-510-10

CALES POUR OUTIL MULTI-TOOL

Taille	Épaisseur	Art.-Nr.
4 Postes	0,1	222-05-540-4-1
	0,3	222-05-540-4-3
	0,5	222-05-540-4-5
5 Postes	0,1	222-05-540-5-1
	0,3	222-05-540-5-3
	0,5	222-05-540-5-5
6 Postes	0,1	222-05-540-6-1
	0,3	222-05-540-6-3
	0,5	222-05-540-6-5
10 Postes	0,1	222-05-540-10-1
	0,3	222-05-540-10-3
	0,5	222-05-540-10-5



OUTILLAGE ADAPTABLE RAINER



OUTILLAGE ADAPTABLE RAINER

POINÇON / MATRICE / DÉVÊTISSEUR STANDARD Ø6,2 À Ø15

BOUCHON

Art.-Nr.
223-00-580

POINÇON

DIMENSION	Standard
	Art.-Nr.
Ø7	Voir poinçon DIN 9861 Forme D Code 270 et 271 (voir page 10)
Ø12	
Ø14	
Ø15	

PORTE-POINÇON

DIMENSION	Standard
	Art.-Nr.
Ø7	223-00-510-70
Ø12	223-00-510-120
Ø14	223-00-510-140
Ø15	223-00-510-150

DÉVÊTISSEUR

DIMENSION	Standard
	Art.-Nr.
Ø7	223-00-210-70
Ø12	223-00-210-120
Ø14	223-00-210-140
Ø15	223-00-210-150

MATRICE

DIMENSION	Standard
	Art.-Nr.
Corps Ø20 Ø7 Maxi	223-00-110-20
Corps Ø30 Ø12 Maxi	223-00-110-30
Corps Ø32 Ø14 Maxi	223-00-110-32
Corps Ø34 Ø15 Maxi	223-00-110-34

PORTE-MATRICE Ø80

DIMENSION	Standard
	Art.-Nr.
Pour Ø20	223-00-520-20
Pour Ø30	223-00-520-30
Pour Ø32	223-00-520-32
Pour Ø34	223-00-520-34



POINÇON / MATRICE / DÉVÊTISSEUR 1/2 STANDARD Ø6,2 À Ø15
BOUCHON

Art.-Nr.
223-00-580

POINÇON

DIMENSION	MATIÈRE	CARRÉ	RECTANGLE	OBLONG	SPÉCIAL
		Art.-Nr.	Art.-Nr.	Art.-Nr.	Art.-Nr.
Ø14	HWS	223-00-014-W-QU	223-00-014-W-RE	223-00-014-W-LL	223-00-014-W-XX
Ø14	HSS	223-00-014-S-QU	223-00-014-S-RE	223-00-014-S-LL	223-00-014-S-XX
Ø15	HWS	223-00-015-W-QU	223-00-015-W-RE	223-00-015-W-LL	223-00-015-W-XX
Ø15	HSS	223-00-015-S-QU	223-00-015-S-RE	223-00-015-S-LL	223-00-015-S-XX

PORTE-POINÇON

DIMENSION	CARRÉ	RECTANGLE	OBLONG	SPÉCIAL
	Art.-Nr.			
Ø14	223-00-511-140			
Ø15	223-00-511-150			

CLAVETTE

DIMENSION	CARRÉ	RECTANGLE	OBLONG	SPÉCIAL
	Art.-Nr.			
	223-00-550-1			

DÉVÊTISSEUR

DIMENSION	CARRÉ	RECTANGLE	OBLONG	SPÉCIAL
	Art.-Nr.	Art.-Nr.	Art.-Nr.	Art.-Nr.
Ø14	223-00-210-140-QU	223-00-210-140-RE	223-00-210-140-LL	223-00-210-140-XX*
Ø15	223-00-210-150-QU	223-00-210-150-RE	223-00-210-150-LL	223-00-210-150-XX*

* Remplacer XX par le code de la forme de poinçonnage souhaitée (voir page 6 et 7)

MATRICE

CAPACITÉ	CARRÉ	RECTANGLE	OBLONG	SPÉCIAL
	Art.-Nr.	Art.-Nr.	Art.-Nr.	Art.-Nr.
Corps Ø32 Ø14 Maxi	223-00-110-32-QU	223-00-110-32-RE	223-00-110-32-LL	223-00-110-32-XX*
Corps Ø34 Ø15 Maxi	223-00-110-34-QU	223-00-110-34-RE	223-00-110-34-LL	223-00-110-34-XX*

* Remplacer XX par le code de la forme de poinçonnage souhaitée (voir page 6 et 7)

PORTE-MATRICE Ø80

DIMENSION	CARRÉ	RECTANGLE	OBLONG	SPÉCIAL
	Art.-Nr.			
Pour Ø32	223-00-521-32			
Pour Ø34	223-00-521-34			



OUTILLAGE ADAPTABLE RAINER

POINÇON / MATRICE / DÉVÊTISSEUR STANDARD Ø14,1 À Ø150

POINÇON

DIMENSION		STANDARD	
		Art.-Nr.	
Collerette Ø70	Ø14,1 à 30	223-01-010	
Collerette Ø90	Ø30,1 à 50	223-02-010	
Collerette Ø150	Ø50,1 à 100	223-03-010	
Collerette Ø200	Ø100,1 à 150	223-04-010	

DÉVÊTISSEUR

DIMENSION		STANDARD	
		Art.-Nr.	
Collerette Ø70	Ø14,1 à 30	223-01-210	
Collerette Ø90	Ø30,1 à 50	223-02-210	
Collerette Ø150	Ø50,1 à 100	223-03-210	
Collerette Ø200	Ø100,1 à 150	223-04-210	

MATRICE

DIMENSION		STANDARD	
		Art.-Nr.	
Ø80x20	Ø14,1 à 30	223-01-110	
Ø80x20	Ø30,1 à 50	223-02-110	
Ø130x20	Ø50,1 à 100	223-03-110	
Ø180x30	Ø100,1 à 150	223-04-110	



POINÇON / MATRICE / DÉVÊTISSEUR 1/2 STANDARD Ø14,1 À Ø150

POINÇON

DIMENSION		CARRÉ	RECTANGLE	OBLONG	SPÉCIAL
		Art.-Nr.	Art.-Nr.	Art.-Nr.	Art.-Nr.
Collerette Ø70	Ø14,1 à 30	223-01-010-QU	223-01-010-RE	223-01-010-LL	223-01-010-XX*
Collerette Ø90	Ø30,1 à 50	223-02-010-QU	223-02-010-RE	223-02-010-LL	223-02-010-XX*
Collerette Ø150	50,1 à 100	223-03-010-QU	223-03-010-RE	223-03-010-LL	223-03-010-XX*
Collerette Ø200	100,1 à 150	223-04-010-QU	223-04-010-RE	223-04-010-LL	223-04-010-XX*

* Remplacer XX par le code de la forme de poinçonnage souhaitée (voir page 6 et 7)

DÉVÊTISSEUR

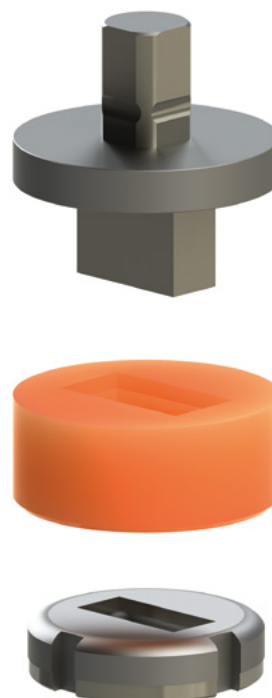
DIMENSION		CARRÉ	RECTANGLE	OBLONG	SPÉCIAL
		Art.-Nr.	Art.-Nr.	Art.-Nr.	Art.-Nr.
Collerette Ø70	Ø14,1 à 30	223-01-210-QU	223-01-210-RE	223-01-210-LL	223-01-210-XX*
Collerette Ø90	Ø30,1 à 50	223-02-210-QU	223-02-210-RE	223-02-210-LL	223-02-210-XX*
Collerette Ø150	50,1 à 100	223-03-210-QU	223-03-210-RE	223-03-210-LL	223-03-210-XX*
Collerette Ø200	100,1 à 150	223-04-210-QU	223-04-210-RE	223-04-210-LL	223-04-210-XX*

* Remplacer XX par le code de la forme de poinçonnage souhaitée (voir page 6 et 7)

MATRICE

DIMENSION		CARRÉ	RECTANGLE	OBLONG	SPÉCIAL
		Art.-Nr.	Art.-Nr.	Art.-Nr.	Art.-Nr.
Ø80x20	Ø14,1 à 30	223-01-110-QU	223-01-110-RE	223-01-110-LL	223-01-110-XX*
Ø80x20	Ø30,1 à 50	223-02-110-QU	223-02-110-RE	223-02-110-LL	223-02-110-XX*
Ø130x20	50,1 à 100	223-03-110-QU	223-03-110-RE	223-03-110-LL	223-03-110-XX*
Ø180x30	100,1 à 150	223-04-110-QU	223-04-110-RE	223-04-110-LL	223-04-110-XX*

* Remplacer XX par le code de la forme de poinçonnage souhaitée (voir page 6 et 7)



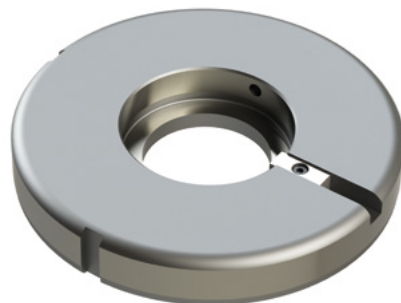
ACCESSOIRES

PORTE-MATRICE DE REDUCTION

DIMENSION	Art.-Nr.
Ø130 / Ø80	223-05-520-1
Ø180 / Ø80	223-05-520-2
Ø180 / Ø130	223-05-520-3

CLAVETTE POUR PORTE-MATRICE

Art.-Nr.
223-05-550





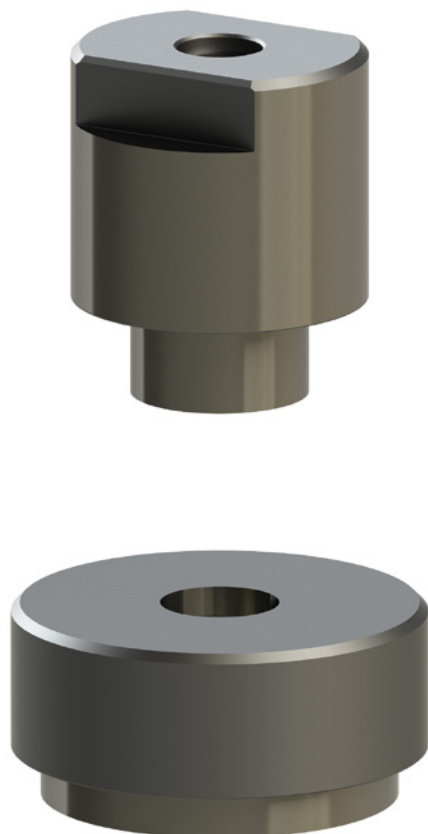


OUTILLAGE ADAPTABLE RASKIN



UNITÉS JL : POINÇON / MATRICE

ROND



FORME



TYPE D'UNITÉ	10 JL	15 JL	25 JL	35 JL	50 JL	75 JL
Désignation	Art.-Nr.	Art.-Nr.	Art.-Nr.	Art.-Nr.	Art.-Nr.	Art.-Nr.
Poinçon Standard	224-010-10JL	224-010-15JL	224-010-25JL	224-010-35JL	224-010-50JL	224-010-75JL
Poinçon forme carrée	224-010-10JL-QU	224-010-15JL-QU	224-010-25JL-QU	224-010-35JL-QU	224-010-50JL-QU	224-010-75JL-QU
Poinçon forme rectangle	224-010-10JL-RE	224-010-15JL-RE	224-010-25JL-RE	224-010-35JL-RE	224-010-50JL-RE	224-010-75JL-RE
Poinçon forme oblong	224-010-10JL-LL	224-010-15JL-LL	224-010-25JL-LL	224-010-35JL-LL	224-010-50JL-LL	224-010-75JL-LL
Poinçon forme spéciale	224-010-10JL-XX*	224-010-15JL-XX*	224-010-25JL-XX*	224-010-35JL-XX*	224-010-50JL-XX*	224-010-75JL-XX*
Matrice Standard	224-110-10JL	224-110-15JL	224-110-25JL	224-110-35JL	224-110-50JL	224-110-75JL
Matrice forme carrée	224-110-10JL-QU	224-110-15JL-QU	224-110-25JL-QU	224-110-35JL-QU	224-110-50JL-QU	224-110-75JL-QU
Matrice forme rectangle	224-110-10JL-RE	224-110-15JL-RE	224-110-25JL-RE	224-110-35JL-RE	224-110-50JL-RE	224-110-75JL-RE
Matrice forme oblong	224-110-10JL-LL	224-110-15JL-LL	224-110-25JL-LL	224-110-35JL-LL	224-110-50JL-LL	224-110-75JL-LL
Matrice forme spéciale	224-110-10JL-XX*	224-110-15JL-XX*	224-110-25JL-XX*	224-110-35JL-XX*	224-110-50JL-XX*	224-110-75JL-XX*

* Remplacer XX par le code de la forme de poinçonnage souhaitée (voir page 6 et 7)

UNITÉS BL : POINÇON / MATRICE

ROND



FORME

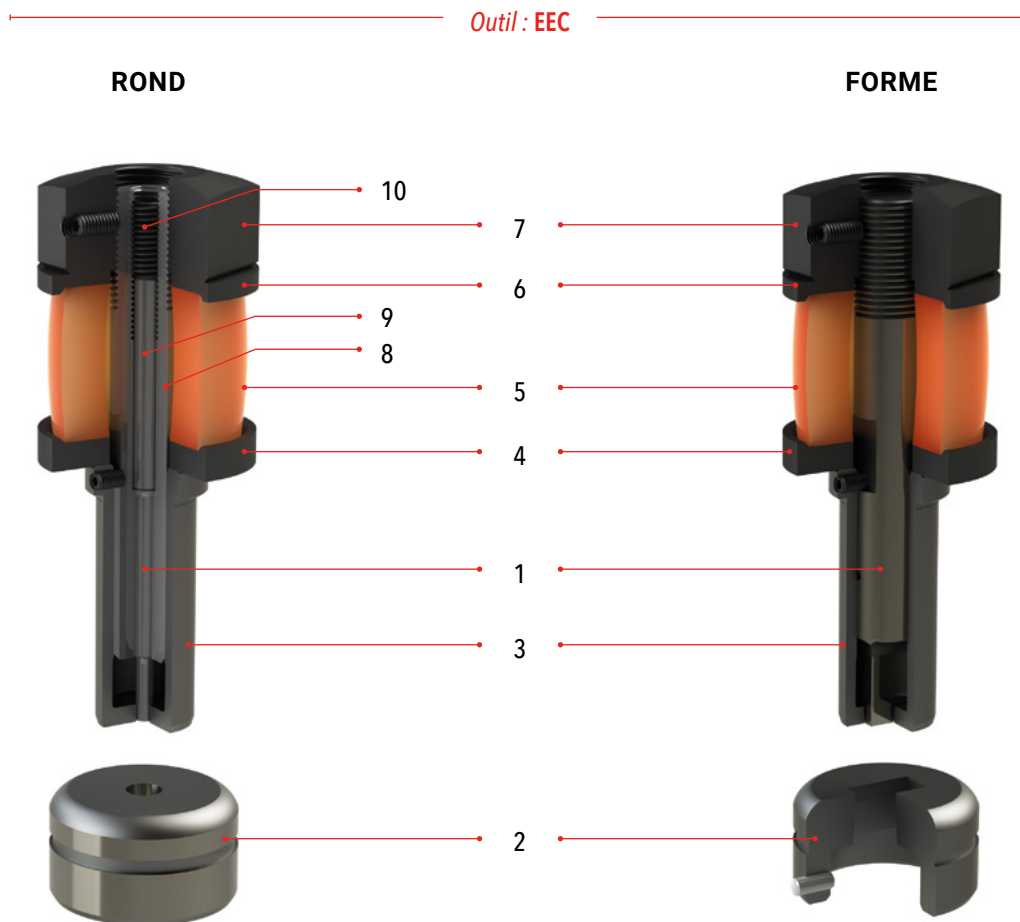


TYPE D'UNITÉ	6 BL	10 BL	15 BL	25 BL	50 BL	80 BL
Désignation	Art.-Nr.	Art.-Nr.	Art.-Nr.	Art.-Nr.	Art.-Nr.	Art.-Nr.
Poinçon Standard	224-010-06BL	224-010-10BL	224-010-15BL	224-010-25BL	224-010-50BL	224-010-80BL
Poinçon forme carrée	224-010-06BL-QU	224-010-10BL-QU	224-010-15BL-QU	224-010-25BL-QU	224-010-50BL-QU	224-010-80BL-QU
Poinçon forme rectangle	224-010-06BL-RE	224-010-10BL-RE	224-010-15BL-RE	224-010-25BL-RE	224-010-50BL-RE	224-010-80BL-RE
Poinçon forme oblong	224-010-06BL-LL	224-010-10BL-LL	224-010-15BL-LL	224-010-25BL-LL	224-010-50BL-LL	224-010-80BL-LL
Poinçon forme spéciale	224-010-06BL-XX*	224-010-10BL-XX*	224-010-15BL-XX*	224-010-25BL-XX*	224-010-50BL-XX*	224-010-80BL-XX*
Dévêtisseur Standard	224-210-06BL	224-210-10BL	224-210-15BL	224-210-25BL	224-210-50BL	224-210-80BL
Dévêtisseur forme carrée	224-210-06BL-QU	224-210-10BL-QU	224-210-15BL-QU	224-210-25BL-QU	224-210-50BL-QU	224-210-80BL-QU
Dévêtisseur forme rectangle	224-210-06BL-RE	224-210-10BL-RE	224-210-15BL-RE	224-210-25BL-RE	224-210-50BL-RE	224-210-80BL-RE
Dévêtisseur forme oblong	224-210-06BL-LL	224-210-10BL-LL	224-210-15BL-LL	224-210-25BL-LL	224-210-50BL-LL	224-210-80BL-LL
Dévêtisseur forme spéciale	224-210-06BL-XX*	224-210-10BL-XX*	224-210-15BL-XX*	224-210-25BL-XX*	224-210-50BL-XX*	224-210-80BL-XX*
Matrice Standard	224-110-06BL	224-110-10BL	224-110-15BL	224-110-25BL	224-110-50BL	224-110-80BL
Matrice forme carrée	224-110-06BL-QU	224-110-10BL-QU	224-110-15BL-QU	224-110-25BL-QU	224-110-50BL-QU	224-110-80BL-QU
Matrice forme rectangle	224-110-06BL-RE	224-110-10BL-RE	224-110-15BL-RE	224-110-25BL-RE	224-110-50BL-RE	224-110-80BL-RE
Matrice forme oblong	224-110-06BL-LL	224-110-10BL-LL	224-110-15BL-LL	224-110-25BL-LL	224-110-50BL-LL	224-110-80BL-LL
Matrice forme spéciale	224-110-06BL-XX*	224-110-10BL-XX*	224-110-15BL-XX*	224-110-25BL-XX*	224-110-50BL-XX*	224-110-80BL-XX*

* Remplacer XX par le code de la forme de poinçonnage souhaitée (voir page 6 et 7)

OUTILLAGE ADAPTABLE RASKIN

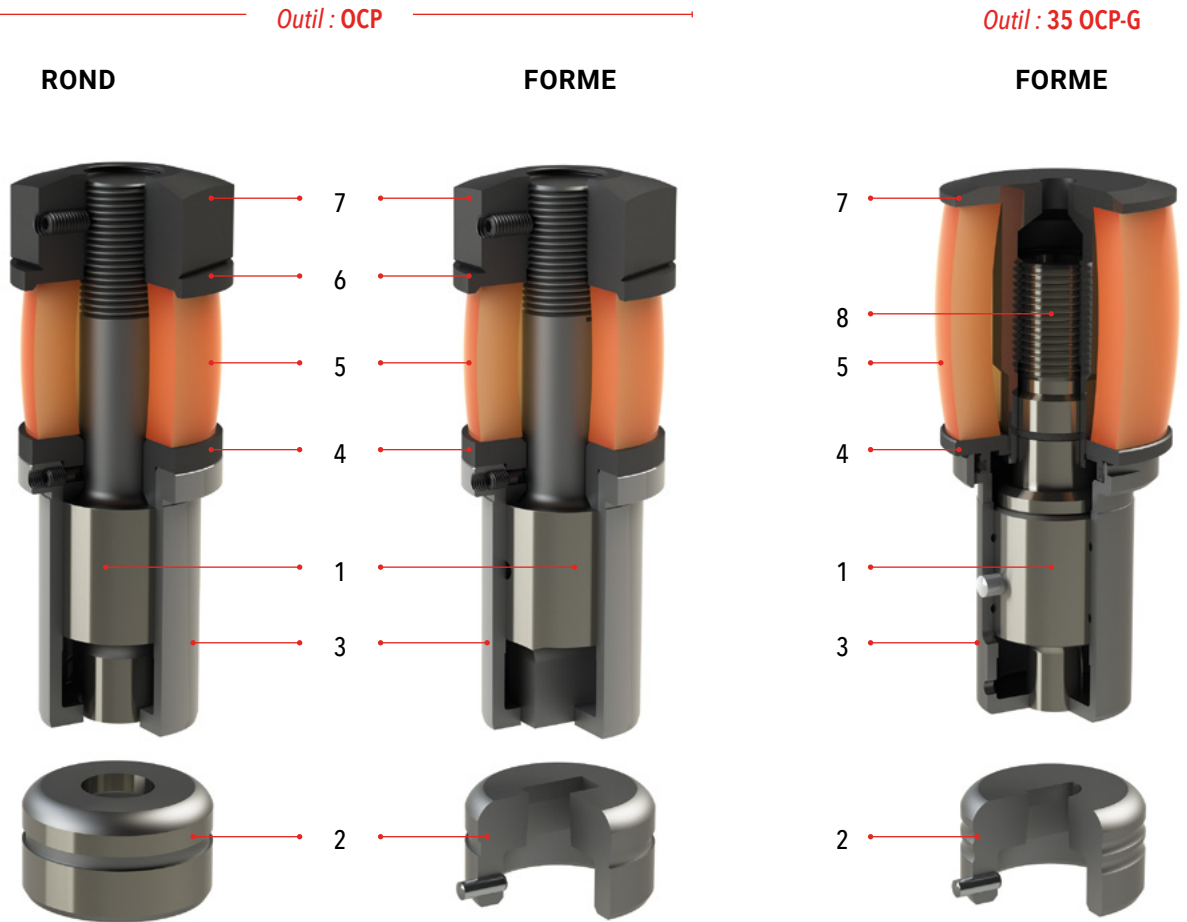
POSTE A - Ø20 MAXI



TYPE D'OUTIL		ROND OU FORME				
Description	Rep.	Rond	Carré	Rectangle	Oblong	Formes
Unité complète		224-01-100	224-01-200-QU	224-01-200-RE	224-01-200-LL	224-01-200-XX*
Poinçon rapporté	1	224-01-010-1				
Poinçon monobloc	1	224-01-010	224-01-010-QU	224-01-010-RE	224-01-010-LL	224-01-010-XX*
Matrice	2	224-01-110	224-01-110-QU	224-01-110-RE	224-01-110-LL	224-01-110-XX*
Dévêtisseur	3	224-01-210	224-01-210-QU	224-01-210-RE	224-01-210-LL	224-01-210-XX*
Assiette inférieure	4			224-01-612-1		
Ressort de dévêtissage	5			224-01-218-1		
Assiette supérieure	6			224-01-612-2		
Plaque de frappe	7			224-01-710		
Porte-poinçon	8	224-01-510	-	-	-	-
Entretoise	9	224-01-580	-	-	-	-
Vis	10	520-1131-10x20	-	-	-	-

* Remplacer XX par le code de la forme de poinçonnage souhaitée (voir page 6 et 7)

POSTE B - Ø35 MAXI



TYPE D'OUTIL :		ROND OU FORME OCP				
Description	Rep.	Rond	Carré	Rectangle	Oblong	Formes
Unité complète		224-02-100	224-02-200-QU	224-02-200-RE	224-02-200-LL	224-02-200-XX*
Poinçon	1	224-02-010	224-02-010-QU	224-02-010-RE	224-02-010-LL	224-02-010-XX*
Matrice	2	224-02-110	224-02-110-QU	224-02-110-RE	224-02-110-LL	224-02-110-XX*
Dévétisseur	3	224-02-210	224-02-210-QU	224-02-210-RE	224-02-210-LL	224-02-210-XX*
Assiette inférieure	4	224-02-612-1	224-02-612-1	224-02-612-1	224-02-612-1	224-02-612-1
Ressort de dévêtissage	5	224-02-218-1	224-02-218-1	224-02-218-1	224-02-218-1	224-02-218-1
Assiette supérieure	6	224-01-612-2	224-01-612-2	224-01-612-2	224-01-612-2	224-01-612-2
Plaque de frappe	7	224-02-710	224-02-710	224-02-710	224-02-710	224-02-710

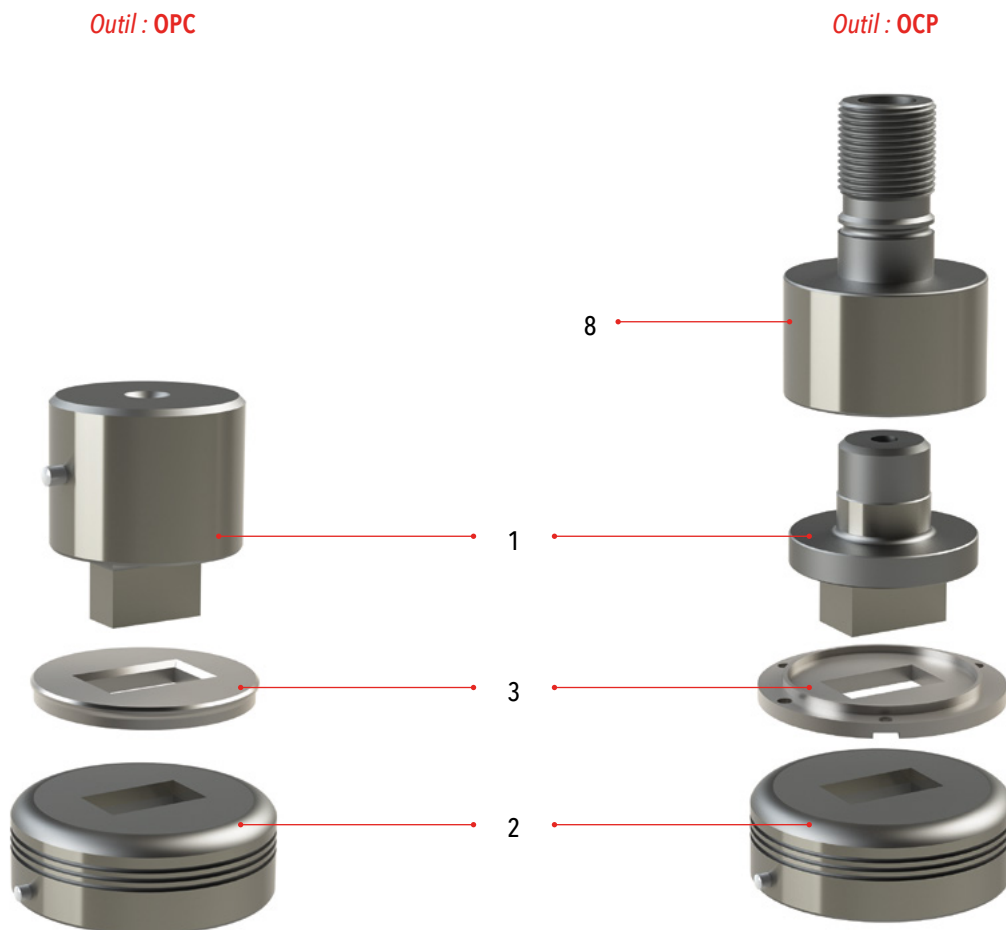
* Remplacer XX par le code de la forme de poinçonnage souhaitée (voir page 6)

TYPE D'OUTIL :		ROND OU FORME 35 OCP-G				
Description	Rep.	Rond	Carré	Rectangle	Oblong	Formes
Unité complète		224-02-1-200	224-02-1-200-QU	224-02-1-200-RE	224-02-1-200-LL	224-02-1-200-XX*
Poinçon	1	224-02-1-010	224-02-1-010-QU	224-02-1-010-RE	224-02-1-010-LL	224-02-1-010-XX*
Matrice	2	224-02-1-110	224-02-1-110-QU	224-02-1-110-RE	224-02-1-110-LL	224-02-1-110-XX*
Dévétisseur	3	224-02-1-210	224-02-1-210-QU	224-02-1-210-RE	224-02-1-210-LL	224-02-1-210-XX*
Assiette inférieure	4	224-02-1-612-1	224-02-1-612-1	224-02-1-612-1	224-02-1-612-1	224-02-1-612-1
Ressort de dévêtissage	5	224-02-1-218-1	224-02-1-218-1	224-02-1-218-1	224-02-1-218-1	224-02-1-218-1
Plaque de frappe	7	224-02-1-710	224-02-1-710	224-02-1-710	224-02-1-710	224-02-1-710
Porte-poinçon	8	224-02-1-510	224-02-1-510	224-02-1-510	224-02-1-510	224-02-1-510

* Remplacer XX par le code de la forme de poinçonnage souhaitée (voir page 6 et 7)

OUTILLAGE ADAPTABLE RASKIN

POSTE C - Ø60 MAXI



TYPE D'OUTIL :		ROND OU FORME OPC					
Description	Rep.	Rond	Carré	Rectangle	Oblong	Formes	
Poinçon	1	224-03-010	224-03-010-QU	224-03-010-RE	224-03-010-LL	224-03-010-XX*	
Matrice	2	224-03-110	224-03-110-QU	224-03-110-RE	224-03-110-LL	224-03-110-XX*	
Dévétisseur	3	224-03-210	224-03-210-QU	224-03-210-RE	224-03-210-LL	224-03-210-XX*	

* Remplacer XX par le code de la forme de poinçonnage souhaitée (voir page 6)

TYPE D'OUTIL :		ROND OU FORME OCP					
Description	Rep.	Rond	Carré	Rectangle	Oblong	Formes	
Poinçon	1	224-03-1-010	224-03-1-010-QU	224-03-1-010-RE	224-03-1-010-LL	224-03-1-010-XX*	
Matrice	2	224-03-110	224-03-110-QU	224-03-110-RE	224-03-110-LL	224-03-110-XX*	
Dévétisseur	3	224-03-1-210	224-03-1-210-QU	224-03-1-210-RE	224-03-1-210-LL	224-03-1-210-XX*	
Porte-poinçon	8	224-03-1-510	224-03-1-510	224-03-1-510	224-03-1-510	224-03-1-510	

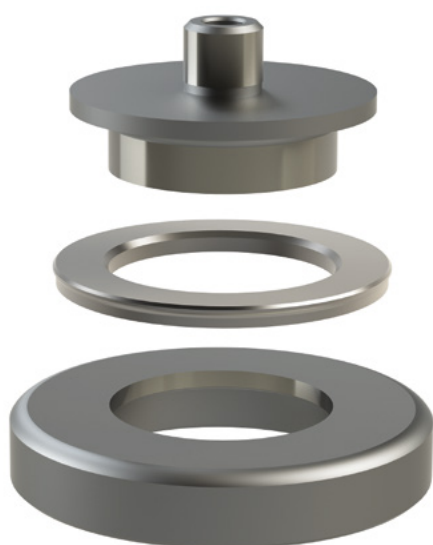
* Remplacer XX par le code de la forme de poinçonnage souhaitée (voir page 6 et 7)

POSTE D - Ø100 MAXI

Outil : OPC

Outil : OCP

Outil : 100 OLP



TYPE D'OUTIL :		ROND OU FORME OPC				
Description	Rep.	Rond	Carré	Rectangle	Oblong	Formes
Poinçon	1	224-04-010	224-04-010-QU	224-04-010-RE	224-04-010-LL	224-04-010-XX*
Matrice	2	224-04-110	224-04-110-QU	224-04-110-RE	224-04-110-LL	224-04-110-XX*
Dévétisseur	3	224-04-210	224-04-210-QU	224-04-210-RE	224-04-210-LL	224-04-210-XX*

* Remplacer XX par le code de la forme de poinçonnage souhaitée (voir page 6)

TYPE D'OUTIL :		ROND OU FORME OCP				
Description	Rep.	Rond	Carré	Rectangle	Oblong	Formes
Poinçon	1	224-04-010	224-04-010-QU	224-04-010-RE	224-04-010-LL	224-04-010-XX*
Matrice	2	224-04-110	224-04-110-QU	224-04-110-RE	224-04-110-LL	224-04-110-XX*
Dévétisseur	3	224-04-1-210	224-04-1-210-QU	224-04-1-210-RE	224-04-1-210-LL	224-04-1-210-XX*

* Remplacer XX par le code de la forme de poinçonnage souhaitée (voir page 6)

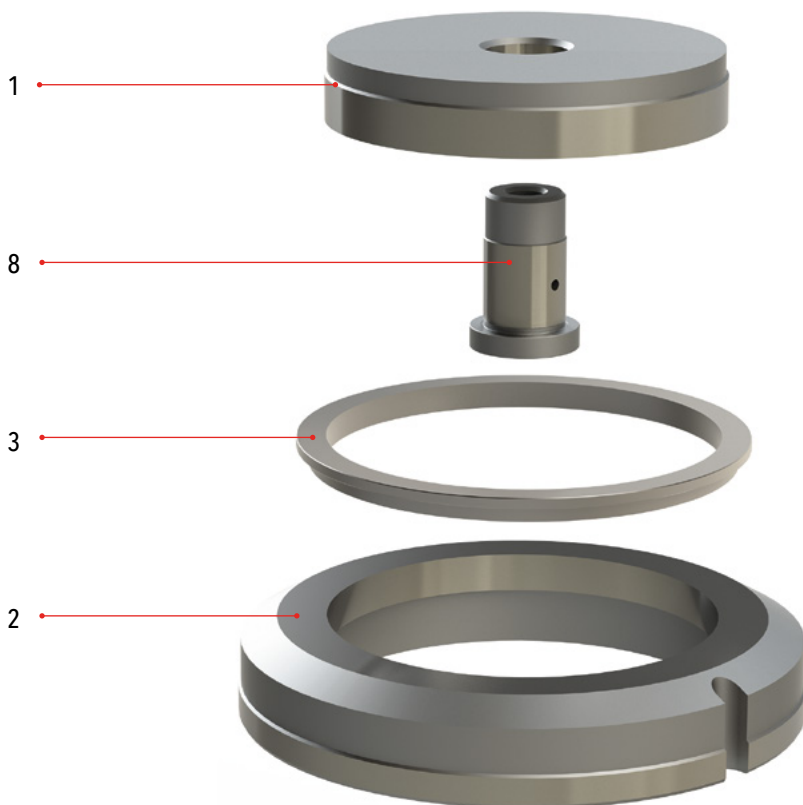
TYPE D'OUTIL :		LAME OLP
Description	Rep.	Refendage
Poinçon	1	224-04-1-010-RE
Matrice	2	224-04-110-RE
Dévétisseur	3	224-04-1-210-RE

* Remplacer XX par le code de la forme de poinçonnage souhaitée (voir page 6 et 7)

OUTILLAGE ADAPTABLE RASKIN

POSTE 154 - Ø154 MAXI

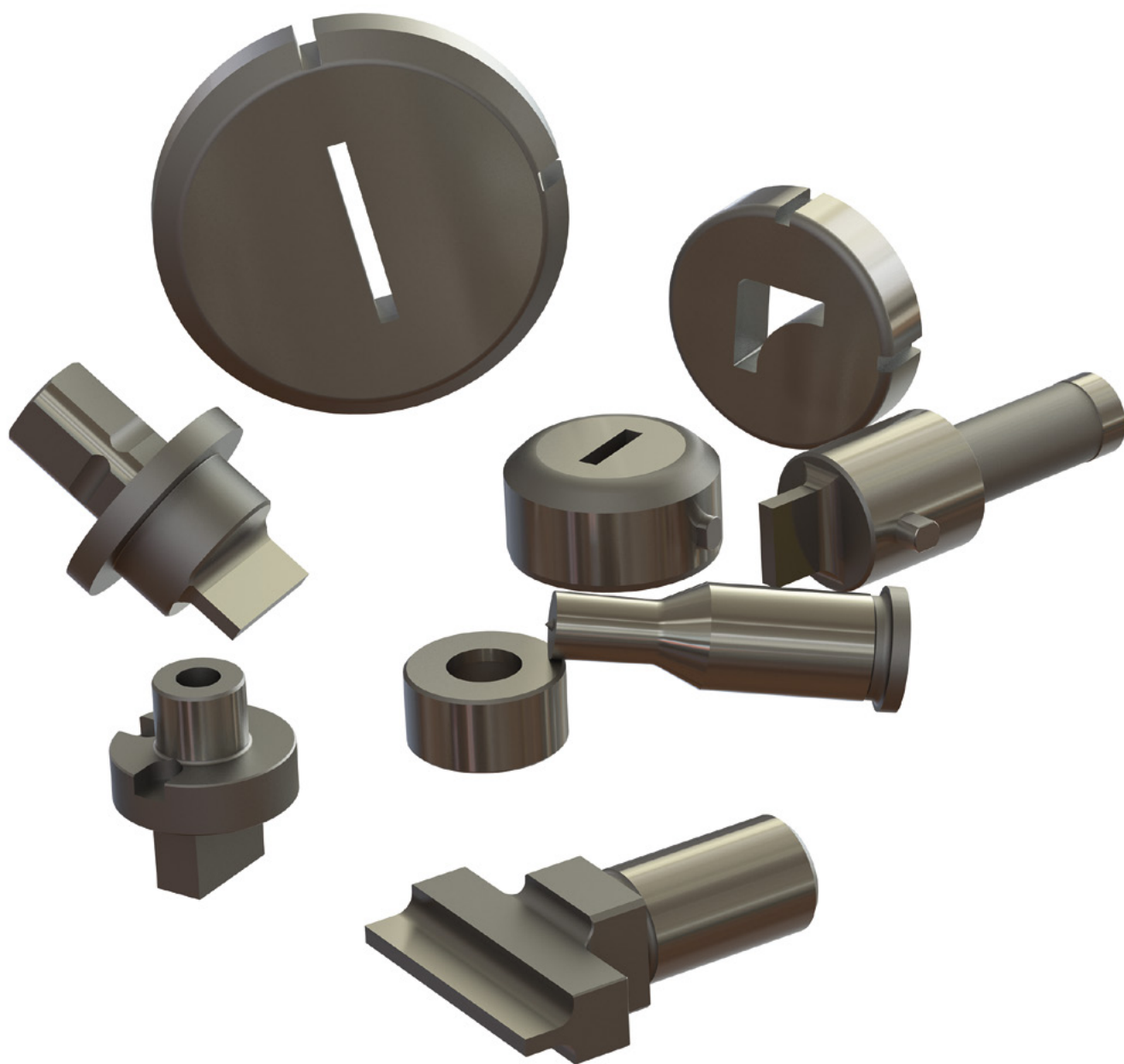
Outil : OPC



TYPE D'OUTIL :		ROND OU FORME				
Description	Rep.	Rond	Carré	Rectangle	Oblong	Formes
Poinçon	1	224-05-010	224-05-010-QU	224-05-010-RE	224-05-010-LL	224-05-010-XX*
Matrice	2	224-05-110	224-05-110-QU	224-05-110-RE	224-05-110-LL	224-05-110-XX*
Dévétisseur	3	224-05-210	224-05-210-QU	224-05-210-RE	224-05-210-LL	224-05-210-XX*
Porte-poinçon	8			224-05-510		

* Remplacer XX par le code de la forme de poinçonnage souhaitée (voir page 6 et 7)

FICEP • GEKA • OMES • GOITI • TLV - SOCAD • STRIPPIT • VERNET • PULLMAX
• BOSCHERT • SALVAGNINI • PIERCE ALL • MUBEA • EDEL • WILSON TOOL •
PEDDINGHAUS • TECHNOLOGY • BEHRENS





SFOP & SUPRA TECHNOLOGIES

LIEU DIT LA CARTE
37380 MONNAIE - FRANCE
Tél. +33 2 47 29 80 50
Fax. +33 2 47 29 80 59
www.sfop.fr