

# APREX

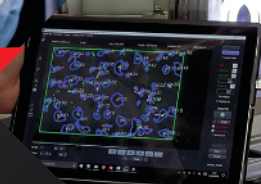
SOLUTIONS

VISION INDUSTRIELLE & ANALYSE D'IMAGES



Fabricants de machines / Industriels

R&D / Centres de recherche



La **VISION** dédiée au  
**CONTRÔLE QUALITÉ**





VISION INDUSTRIELLE & ANALYSE D'IMAGES

## Optimisez vos contrôles Qualité & Procédés

Nous accompagnons les projets industriels pour l'automatisation des opérations d'inspections et de suivi de procédés. Notre offre - Logiciels / Matériel / Services - permet de répondre aux besoins d'optimisation des procédés de fabrication de l'industrie 4.0.

### Solutions sur-mesure & Accompagnement de A à Z

Nous privilégions des solutions dimensionnées aux besoins de votre projet et mettons notre expertise au service des exigences et des enjeux spécifiques de votre cahier des charges. Notre accompagnement englobe la conception, la réalisation et l'installation, clé en main, de vos applications de vision. Nous assurons la mise en œuvre des dispositifs et leur intégration dans votre environnement de production.

### Une approche pragmatique et efficace

Notre expertise technique et notre valeur ajoutée de conseil et de maîtrise d'œuvre reposent sur :

- plus de 10 ans de R&D
- des technologies innovantes à la pointe
- une équipe expérimentée
- une solide expérience terrain
- un réseau de partenaires fiables

### Votre bénéfice

Des solutions transversales adaptées, à la fois robustes, flexibles et performantes, mais aussi les plus simples d'usage sur le marché.

L'innovation  
en toute simplicité

Agroalimentaire - Métallurgie  
Mécanique - Textile - Plasturgie  
Verrerie - Luxe - Automobile  
Logistique - Robotique - R&D  
Machines spéciales...



# Technologies & Solutions

## Des technologies de pointe, simples, flexibles et robustes

Nos suites logicielles embarquent **le meilleur de la technologie classique d'analyse d'images 2D et d'imagerie 3D conjuguées avec l'ensemble des méthodes d'intelligence artificielle (IA) à l'état de l'art**, au sein d'une interface unique et ergonomique, simple d'usage, même pour les non initiés.

## Des modules spécialisés, fiables et performants

Capables de gérer les sujets des plus simples aux plus complexes, la multitude et la diversité de points de contrôles, en contrôle unitaire ou en continu, même à haute vitesse.



Détection  
d'anomalies



Détection, classification,  
localisation de défauts



Mesures  
dimensionnelles



Contrôle d'aspect  
et de couleur



Lecture CAB / Datamatrix /  
QR Code / OCR

## Des applications évolutives, paramétrables et embarquables



Tri de pièces



Guidage robot,  
assemblage, dévissage,  
palettisation/dépalettisation



Surveillance process  
et environnement  
de production



Traçabilité



## Analyse d'images & R&D

Forts de notre parcours et de notre expertise dans le secteur de la recherche, notamment pour le domaine très pointu de la fusion nucléaire, nous restons naturellement très connectés aux sujets R&D. Nous collaborons régulièrement avec de grands centres de recherches institutionnels et privés et répondons à des appels à projets d'innovation.



# Faire appel à nous c'est vous garantir :



## Plus qu'un produit : des solutions

1. Une expertise technique de plus de 10 ans
2. Une écoute attentive de vos besoins pour des solutions adaptées, paramétrables et évolutives
3. Des technologies de pointe, robustes et performantes
4. Une simplicité d'usage, même pour les non spécialistes
5. Un accompagnement global et transversal



LOGICIELS



MATÉRIELS



SERVICES



PACK VISION

Chaque jour des centaines  
de milliers de contrôles  
sont effectués par nos solutions.



## Logiciels



Pour créer et mettre en œuvre des applications de contrôle par caméra

- Analyse d'images et détection de défauts pour le contrôle de la qualité
- Gestion des événements et de la conformité
- Interface de dialogue avec l'environnement de production
- Fonction traçabilité des événements
- Modules de vision 2D et 3D



Pour créer vos modèles d'intelligence artificielle

- Annotation
- Management de la base de données
- Entraînement et évaluation des performances

## Matériels

- Matériel optique : caméras 2D et 3D, objectifs, lasers...
- Éclairage
- Contrôleurs vision, écrans
- Supports et fixations, caissons de protection
- Câblage
- Triggers
- Coffrets électrique
- Solutions mécaniques : convoyeurs, robots...

## Services

- Étude de faisabilité
- Conception à la carte de votre application
- Préconisations et fourniture matériels
- Prototypage
- Mise en œuvre sur site
- MCO (Maintenance en Condition Opérationnelle)
- Formation, suivi et support

# APREX

SOLUTIONS

VISION INDUSTRIELLE & ANALYSE D'IMAGES

La **VISION** dédiée au  
**CONTRÔLE QUALITÉ**  
& **SUIVI DES PROCÉDÉS**



SIÈGE

2 Allée André Guinier  
54000 Nancy - F

PÔLE PRODUCTION

64b route de Ceintrey  
54160 Pulligny - F

AGENCES COMMERCIALES

Haut-de-France

Île-de-France

Grand Est

**+33 3 72 61 05 93**

[contact@aprex-solutions.com](mailto:contact@aprex-solutions.com)



[www.aprex-solutions.com](http://www.aprex-solutions.com)

