



MC-THERM

MATELAS D'ISOLATION
THERMIQUE SUR-MESURE



PRODUITS ►
PROCESS
SERVICES

 **ADDEV**MATERIALS
INSULATION & FILMS

MC-THERM®

SOLUTION D'ISOLATION THERMIQUE

Les matelas isolants MC-THERM® sont réalisés **sur-mesure**. Ils sont le **complément** du **calorifuge rigide** pour des **formes complexes** nécessitant une maintenance régulière avec des montages et démontages aisés. Ils garantissent une protection thermique efficace pour vos installations industrielles et votre personnel. Les matelas isolants MC-THERM® sont également applicables sur **réseaux froids** (jusqu'à -50°C).

LES AVANTAGES DES MATELAS MC-THERM®



PROTECTION DU PERSONNEL

- ▶ Permet un contact rapproché de la machine sans danger de brûlures.
- ▶ Limite la propagation des poussières de verre lors des démontages.



ISOLATION THERMIQUE ET ÉCONOMIE D'ÉNERGIE

- ▶ Prolonge la durée de vie de vos appareils.
- ▶ Permet de bénéficier d'une puissance complémentaire.
- ▶ Retour sur investissement de l'ordre de 6 à 18 mois suivant le matériel isolé.



ENVIRONNEMENT

- ▶ Diminue les pertes calorifiques.
- ▶ Réduit les émissions de CO₂.



APPORTS TECHNIQUES

- ▶ Diminution des ponts thermiques.
- ▶ Ininflammabilité des matériaux.
- ▶ Utilisation en intérieur et en extérieur.
- ▶ Isolation d'installations comprises entre -40°C et 1200°C.



LES APPLICATIONS

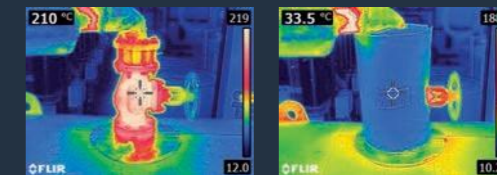
POMPES, TURBINES, FOURS, TUYAUTERIE, GÉNÉRATEURS, VANNES, CUVES, ÉCHANGEURS...

CEE

Les produits MC-THERM® sont éligibles aux Certificats d'Économie d'Énergie : une solution pour financer une partie du montant de vos travaux de rénovation énergétique.

AVANT/APRÈS

Test réalisé avec une caméra thermique, sans et avec matelas MC-THERM®.



COMPOSITION

Le choix des matériaux est fonction de **différentes contraintes thermiques, mécaniques et environnementales** de l'installation à protéger.

MATÉRIAUX

- ▶ Tissu Polyester Enduction PVC : 100°C
- ▶ Tissu de Verre Aluminisé : 150°C
- ▶ Enduction Polyuréthane : 150°C
- ▶ Enduction Silicone : 250°C
- ▶ Enduction PTFE : 260°C

- ▶ Tissu Aramide : 400°C
- ▶ Tissu de Verre Écru : 500°C
- ▶ Avec renfort acier : 650°C
- ▶ Haute température : 800°C
- ▶ Tissu Silice : 1000°C
- ▶ Tissu Nextel® : 1200°C

GARNISSAGE

- ▶ Laine de roche
- ▶ Laine de verre
- ▶ Nappe de verre aiguilletée
- ▶ Nappe de silice aiguilletée

SYSTÈME DE FIXATION

- ▶ Rubans agrippants
- ▶ Boucles inox ou acier nickelé
- ▶ Tourniquets
- ▶ Œillets
- ▶ Crochets en laiton
- ▶ Boutons pression

CORDONS CHAUFFANTS

Possibilité d'intégrer sur demande des cordons chauffants pour un maintien et une montée en température ou une mise hors gel de vos installations.

COMPLÉMENT DE GAMME : LE MATELAS PLAT

Le matelas plat est un produit permettant d'isoler des formes peu complexes. Contrairement aux matelas sur-mesure MC-THERM® qui s'adaptent à la forme, le matelas plat répond à un besoin immédiat et standard.



Contact principal : Didier Kubala

► **ICTDP**

Parc de Bonnel - 601 rue du Galibot - 59167 Lallaing - France
P. +33 (0)6 73 87 80 46 - d.kubala@addevmaterials.com

France

T. +33 (0)3 27 94 32 32 - insulation.fr@addevmaterials.com

► **TECHNIFILM**

Z.I. Valence-le-Haut
63, rue Léon Gaumont - BP 37
26902 Valence Cedex 09
T. +33 (0)4 75 82 17 00

► **MICEL**

P.A. Stelytec
3, allée Léonard de Vinci
42400 Saint-Chamond
T. +33 (0)4 77 29 39 49

► **FRANCE DÉCOUPE**

Z.A. Les Beluzes
42720 Pouilly-sous-Chartieu
T. +33 (0)4 77 60 82 22
nonwoven@addevmaterials.com

www.mc-therm.com

Pologne

insulation.pl@addevmaterials.com

► **MICEL SP. Z. O. O.**

Narutowicza 72
99-320 Zychlin
T. +48 24 285 47 59

Moyen Orient

insulation.me@addevmaterials.com

► **MICEL FZCO**

JAFZA 1 - Tower A - Office 0607
Jebel Ali, Dubai
T. +971 5 047 39 470

Allemagne

insulation.de@addevmaterials.com
T. +49 1 72 61 22 785

**République Tchèque
& Slovaquie**

insulation.cz@addevmaterials.com
insulation.sk@addevmaterials.com
T. +420 608 20 26 24

Hongrie & Roumanie

insulation.hu@addevmaterials.com
insulation.ro@addevmaterials.com
T. +48 24 285 47 59

Retrouvez les coordonnées de nos autres business units sur www.addevmaterials.com