



G r o u p e

PEDERSEN

Carbure

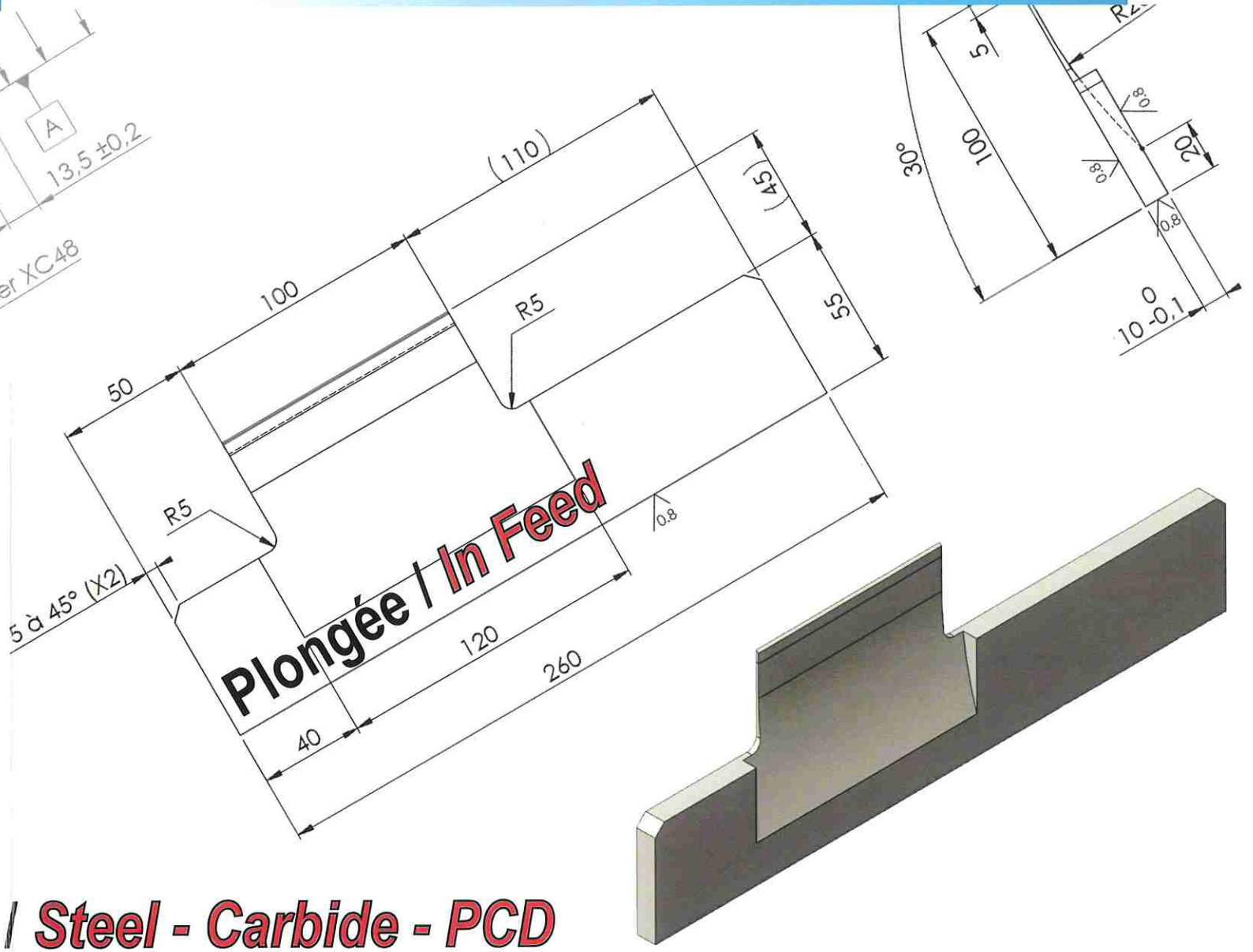
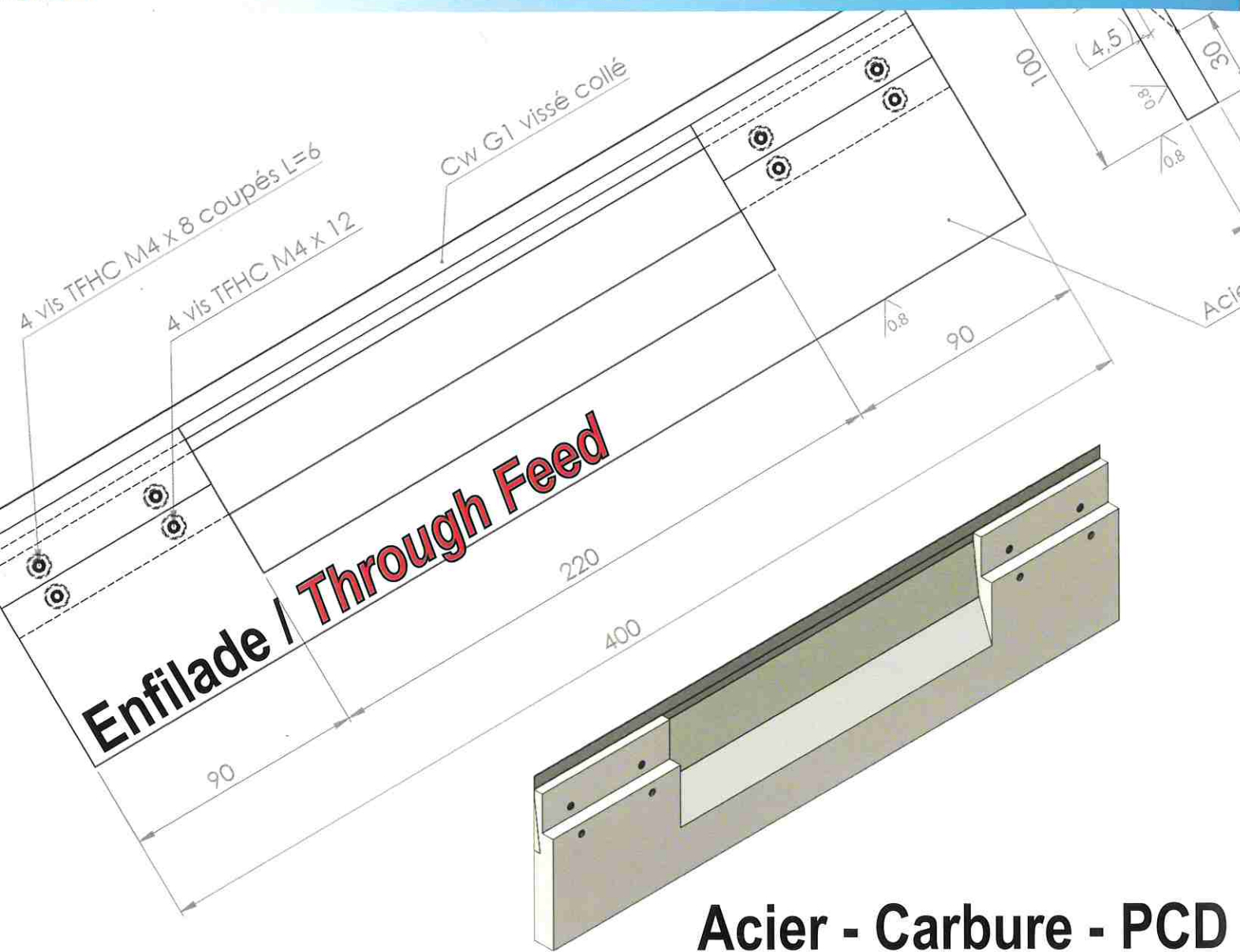
Diamant



USURE / WEAR



Réglettes centerless / *Work rest blades*



Acier - Carbure - PCD / Steel - Carbide - PCD

AGATHON - BOCCA MALANDRONE - BORDIER - CINCINNATI - DANOBAT ESTARTA - GHIRINGHELLI - GIUSTINA - JUNKER JUPITER - LIDKÖPING - MICROREX - MULTIMAT - PARAGON - ROSSI - SCHAUDT MIKROSA - SCHUMAG - SENY - SUPERTEC - TSCHUDIN - TOS



Réglettes centerless / Work rest blades

Réglettes centerless / Work rest blades



Depuis plus de 60 ans nous sommes leader dans la fabrication de réglettes centerless en France. Nous maîtrisons toute la chaîne de production :



For more than 60 years we have been a leader in the manufacture of work rest blades in France. We control the entire production chain :

- 1 CAD-CAM
- 2 Carbide extrusion & sintering
- 3 Cutting of PCDs
- 4 Machining of bodies
- 5 Brazing of the active parts
- 6 Gluing if difficult brazing
- 7 Grinding and Polishing
- 8 Bench or 3D control

Our supports are in steel, the active parts in Carbide, PCD or integral treated steel. Depending on the model, these blades are made in solid carbide, tipped or glued.

Family: through feed, in feed

We offer blades up to 1600mm length. All types, all standard for any brand, on-demand from drawing. Thickness from 0.8 to 25 mm



➔ Brasage de barrettes carbure jusqu'à 800 mm en 1 seul jet, limitant ainsi le risque d'accroche des pièces rectifiées par un nombre de plans de joint réduit.

➔ Finition POLIE pour un coefficient de frottement plus faible et une durée de vie plus longue de la partie active.

➔ Nos commerciaux assurent des passages réguliers pour récupérer vos règles usagées. Après réception nous établissons un devis en spécifiant :

- les opérations qui seront réalisées (Rectification de la zone de travail, changement intégral du carbure, remplacement partiel, etc...)
- le délai de réalisation
- Marquage du N° d'OF sur chaque règle pour votre garantie.

➔ Présence nationale et internationale, fournisseur direct de fabricants de machines centerless.



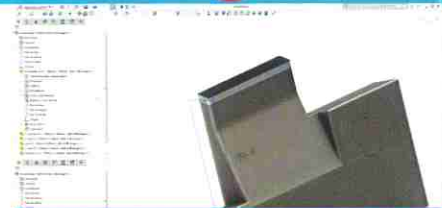
➔ Brazing of carbide bars up to 800 mm in one piece, thus limiting the risk of sticking ground parts by a reduced number of joint faces.

➔ POLISHED finish allowing a lower friction coefficient and then a longer life of the active part.

➔ Our sales representatives provide regular visits to collect your used blades. After reception we establish a quote specifying:

- the operations that will be carried out (rectification of the work area, complete change of the carbide part, partial replacement, etc.)
- Lead time
- Engraving PO number on each blade for your guarantee.

➔ National and international presence, direct supplier of centerless machines manufacturer.



CAO - FAO 1 CAD - CAM



Extrusion Carbure 2 Carbide Extrusion



Découpe PCD 3 PCD Cutting



Usinage Corps 4 Body Machining



Brasage 5 Brazing



Collage 6 Gluing



Rectification 7 Surface Grinding



Contrôle 8 Control

Pedersen Carbure & Diamant

12 rue d'Arsonval F-69680 CHASSIEU - FRANCE

Tel +33 478 901 234 - fax +33 478 401 336 - www.pedersen.fr - contact@pedersen.fr

