

# EPI & OUTILLAGE

**WL**  
WILLY LEISSNER



# SERVICES & COMPÉTENCES

## Travailler en toute sécurité et faciliter vos chantiers avec un équipement adapté.

Parce que votre sécurité est indispensable, nous mettons à votre disposition une gamme complète de produits d'équipement et d'outillage de qualité afin d'assurer votre sécurité pour toutes vos installations et chantiers. Nous avons développé des partenariats avec les experts du métier d'EPI (Equipements de Protection Individuelle) ou d'outillage pour pouvoir répondre à vos exigences et à vos besoins les plus précis. Nos équipes vous conseillent et vous proposent des produits conformes aux dernières normes en vigueur, tout en restant ergonomiques et confortables.

### Nos services +

- ▶ Des équipes de conseillers à votre service
- ▶ De larges gammes de produits disponibles dans l'ensemble de nos agences
- ▶ Un partenariat fort avec des experts du métier d'EPI ou d'outillage
- ▶ L'ensemble de la fixation légère ou lourde utilisée dans vos métiers
- ▶ Un large choix d'outils électroportatifs pour vos achats ou vos locations longue durée
- ▶ Des essais de matériels selon la typologie des produits
- ▶ Du matériel de protection adapté à tous les chantiers : des artisans aux industriels
- ▶ De nombreux appareils de mesures pour vos installations y compris pour les bornes IRVE, les panneaux photovoltaïques, le CVC ou les installations de courant faible.



## ► OUTILLAGE ÉLECTRIQUE

---

**MACHINES ÉLECTROPORTATIVES ET CONSOMMABLES :**  
BAIER / MILWAUKEE / SPIT

**SERTISSEUSES :**  
KLAUKE / MECATRACTION / MILWAUKEE

**COUPE-CÂBLES :**  
KLAUKE / MECATRACTION / MILWAUKEE

**CLOUAGE :**  
MILWAUKEE / SPIT

**IMPRESSION :**  
PHOENIX CONTACT / WAGO

## ► OUTILLAGE MANUEL

---

**OUTILLAGE À MAIN :**  
AGI ROBUR / KNIPEX / KS TOOLS / PHOENIX CONTACT

**TRAVAUX SOUS TENSION :**  
AGI ROBUR / CATU

**TIRE FILS :**  
AGI ROBUR / KLAUKE

**DÉROULEURS :**  
AGI ROBUR / CABLE EQUIPEMENTS / KLAUKE

## ► CONNECTIVITÉ

---

**TÉLÉPHONES / SMARTPHONES / TABLETTES :**  
CROSSCALL

## ► MESURE

---

**COURANTS (MULTIMÈTRES, PINCES, VAT, CONTRÔLEURS, ENREGISTREURS, ETC.):**  
CHAUVIN ARNOUX / METRIX / SEFRAM / TURBOTRONIC

**CAMÉRAS THERMIQUES :**  
CHAUVIN ARNOUX / SEFRAM / TURBOTRONIC

**VDI / RÉSEAU :**  
SEFRAM / TURBOTRONIC

**IRVE :**  
SEFRAM / TURBOTRONIC

**PV :**  
SEFRAM

**CVC :**  
CHAUVIN ARNOUX / SEFRAM / TURBOTRONIC

## ► EPI

---

**TRAVAUX SOUS TENSION :**  
AGI ROBUR / CATU

**PROTECTION CORPORELLE  
(CASQUES, GANTERIE, PROTECTION VISUELLE, PROTECTION AUDITIVE) :**  
JSP / PROTECTION 2L

**CHAUSSURES DE SÉCURITÉ :**  
CARHARTT / FOXTER / GRISPORT / NEW BALANCE / VISMO

**VÊTEMENTS DE TRAVAIL :**  
CARHARTT / FXD / JSP / PROTECTION 2L

**VÊTEMENTS HAUTE VISIBILITÉ :**  
PROTECTION 2L

**TRAVAIL EN HAUTEUR :**  
PROTECTION 2L / TUBESCA COMABI

## ► ECLAIRAGE DE CHANTIER

---

**FILAIRE :**  
BRENNENSTUHL / LEDVANCE / MILWAUKEE / SERMES

**A BATTERIE / A PILE :**  
BRENNENSTUHL / ENIX ENERGIES / MILWAUKEE / PETZL / SERMES /  
SUPRABEAM / VARTA

**LASER DE CHANTIER :**  
MILWAUKEE / SPIT

**ATEX :**  
PETZL / PROLUTECH

## ► FIXATION

---

**LÉGÈRE :**  
FISCHER / SCELL IT / SPIT

**LOURDE (GOUJON, FIXATION CHIMIQUE) :**  
FISCHER / SCELL IT / SPIT

**SUSPENSION :**  
BLM / B-LOCK / GRIPPLE / NVENT CADDY

## ► CONNEXION DE CÂBLE

---

**COSSES :**  
KLAUKE / MECATRACTION

**EMBOUTS :**  
LEGRAND / PHOENIX CONTACT / WAGO

**BORNES DE CONNEXION :**  
LEGRAND / PHOENIX CONTACT / WAGO

**CONNEXION RAPIDE :**  
BLM / CAPRI / WAGO

**RACCORDEMENT DE CÂBLE :**  
3M / AGI ROBUR / LEGRAND / NVENT ERICO

**ISOLATION DE CÂBLE :**  
3M / AGI ROBUR / KLAUKE / MECATRACTION

# EPI

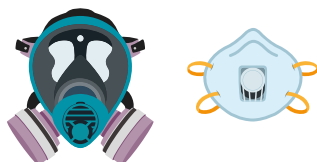
## Bâtiment



### Bouchons d'oreilles avec arceaux Coquilles antibruit

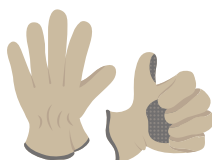
Le niveau de protection des bouchons et coquilles est équivalent. Choisissez-les selon les conditions dans lesquelles vous effectuez vos travaux.

Fixées aux casques, avec arceaux ou autour du cou, les coquilles sont pratiques si vous recherchez une protection par intermittence, les bouchons sont économiques à l'achat.



### Masques filtrants / Masques jetables

A chaque masque ses spécificités : masques à ventilation assistée pour filtrer et purifier l'air, masques isolants pour les espaces confinés, en cas de concentrations polluantes élevées, inodores ou très toxiques.



### Gants

Les gants sont indispensables pour une protection contre tout danger mécanique, chimique, thermique et/ou électrique. Pour les choisir, tenez compte de divers critères tels que la durée d'utilisation ou la température ambiante.



### Bottes / Chaussures / Surchaussures

Selon vos besoins, optez pour des caractéristiques variables : semelles anti-perforation et anti-dérapantes, absorption des chocs par coques métalliques, résistance électrique, etc ... Consultez vos collaborateurs, les chaussures doivent être particulièrement adaptées aux pieds de chacun ainsi qu'aux travaux et manipulations effectués.



### Casques / Casquettes anti-heurt

Les casques ou casquettes doivent être adaptés à leur porteur (taille du crâne, réglage de la jugulaire, etc ...), à la durée d'utilisation (attention au poids), aux conditions d'exercice (résistance au froid, au courant électrique, etc ...).

Veillez à respecter la date limite d'utilisation des casques !



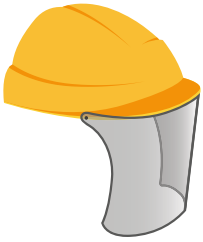
### Lunettes / Masques de protection Lunettes de protection à branches

Les lunettes ou masques de protection sont à choisir selon le type de projections : poussières, étincelles, vapeurs chimiques, liquides chauds, etc ... ainsi que selon leur intensité.



### Vêtements de travail

Pour vos travaux courants, les vêtements de travail sont renforcés sur certaines zones et résistants aux salissures et aux déchirures. Les vêtements dits « de protection » ayant le caractère d'EPI (contre les intempéries, haute visibilité, etc ...) sont indispensables en cas de risque identifié.



### Ecrans arc flash / Casques d'électricien

Les écrans et/ou casques de protection sont destinés à la protection des dangers thermiques d'un arc électrique.



### Gants isolants

Les gants en latex garantissent de hautes caractéristiques diélectriques. Les gants compositions offrent, en complément de l'isolation électrique, une protection mécanique supérieure à la perforation et à la déchirure.

### Vêtements de travail « arc flash »

Les vêtements de travail « arc flash » sont destinés aux travaux à proximité d'équipements électriques en service. Ils permettent une protection thermique et mécanique face au dégagement d'énergie calorifique d'un arc électrique.



### Condamnation

La condamnation permet de maintenir la séparation des organes de coupure ou de neutralisation avec un dispositif approprié pour interdire toute manoeuvre aux personnes non autorisées.



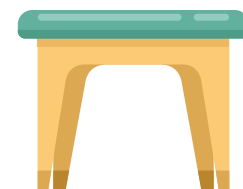
### Détecteur de tension (DDT)

Le détecteur de tension permet de procéder à la vérification d'absence de tension (VAT).



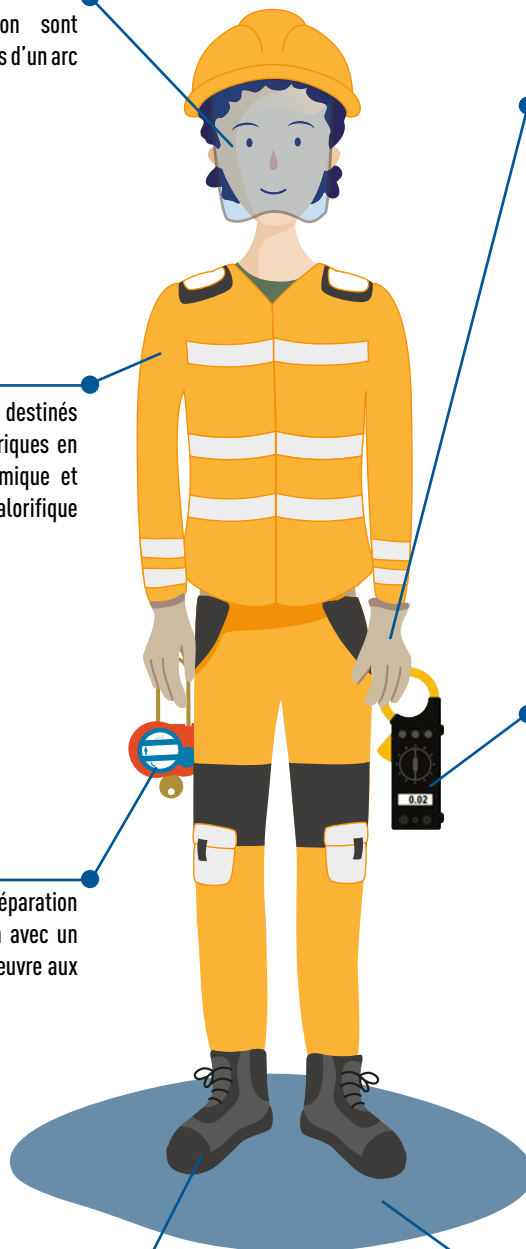
### Bottes / Chaussures / Surchaussures

Pour une isolation électrique, les bottes, chaussures ou surchaussures protègent les opérateurs contre la circulation de courant des pieds vers la terre ou d'une tension de pas.



### Tapis isolants ou tabourets

Les tapis ou tabourets offrent une protection individuelle et collective. Ils protègent les opérateurs lors de travaux ou interventions sur des installations électriques.





# OUTILLAGE

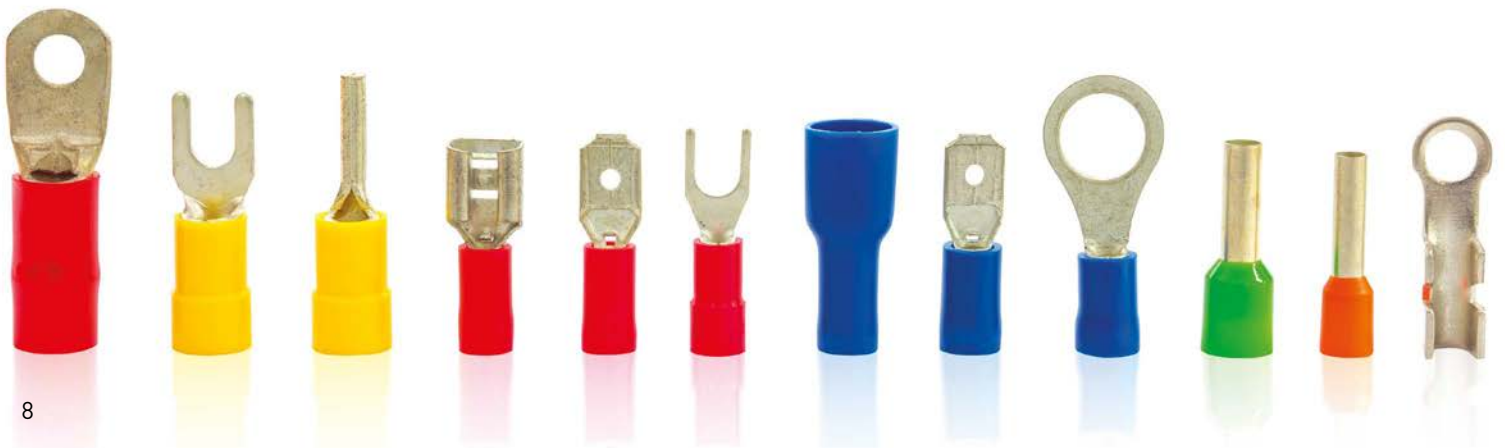
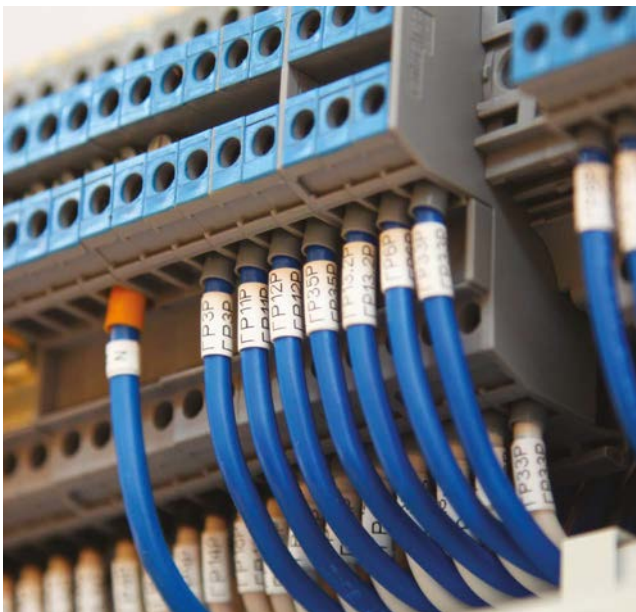






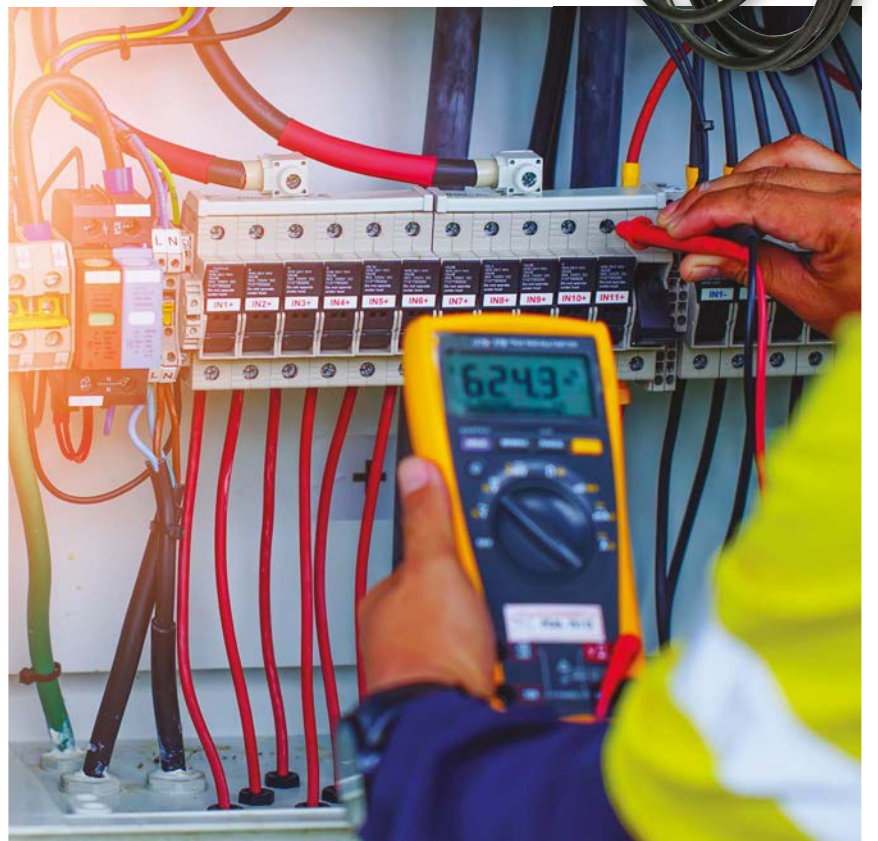


# FIXATIONS & RACCORDEMENT





# INSTRUMENTS DE MESURE



# NOS PARTENAIRES

EPI & Outillage

**3M**

**e-robur**

**B-LOCK**  
by Gripple

**BAIER**  
Elektro-  
werkzeuge

**BLM**  
MATÉRIEL ÉLECTRIQUE  
INDUSTRIE & BÂTIMENT

**brennenstuhl**

**CABLE**  
EQUIPEMENTS

**CAPRI**

carhartt

**CATU**<sup>TM</sup>

**CHAUVIN**  
ARNOUX

**CROSSCALL**  
OUTDOOR MOBILE TECHNOLOGY

**ENIX**  
ENERGIES

**fischer**  
innovative solutions

**FOXTER**

**FXD**  
FUNCTION BY DESIGN

**GRIPPLE**

**Grisport**

**JSP**

**Klauke**

**KNIPEX**



# NOS PARTENAIRES

## EPI & Outillage



# NOS AGENCES

## Strasbourg 67

14, rue des Frères Eberts  
**F 67100 STRASBOURG**  
Tél. 03 88 40 73 00  
meinau@leissner.fr

## Bischheim 67

5, rue de la Vapeur  
**F 67800 BISCHHEIM**  
Tél. 03 88 33 30 00  
bischheim@leissner.fr

## Obernai 67

10, rue de l'Artisanat  
**F 67210 OBERNAI**  
Tél. 03 88 47 63 20  
obernai@leissner.fr

## Wittenheim 68

2, rue du Forez  
**F 68270 WITTENHEIM**  
Tél. 03 89 62 51 70  
wittenheim@leissner.fr

## Colmar 68

8a, rue des Frères Lumière  
**F 68000 COLMAR**  
Tél. 03 89 30 83 00  
colmar@leissner.fr

## Blotzheim 68

1, rue Clément Ader  
**F 68730 BLOTZHEIM**  
Tél. 03 88 89 53 30  
blotzheim@leissner.fr

## Woippy 57

3, rue du Longuenot  
**F 57140 WOIPPY**  
Tél. 03 87 30 43 05  
woippy@leissner.fr

## Thionville 57

2, rue des Landes  
ZAC du Buchel  
**F 57100 THIONVILLE**  
Tél. 03 82 54 75 70  
thionville@leissner.fr

## Ludres 54

304, rue du Franclos  
ZI du Franclos  
**F 54710 LUDRES**  
Tél. 03 83 25 76 99  
ludres@leissner.fr

## Epinal 88

20, rue Léo Valentin  
ZI La Voivre  
**F 88000 EPINAL**  
Tél. 03 29 68 37 10  
epinal@leissner.fr



[leissner.fr](http://leissner.fr)