

**SEMA**  
ISO 9001

*L'innovation tout en souplesse*

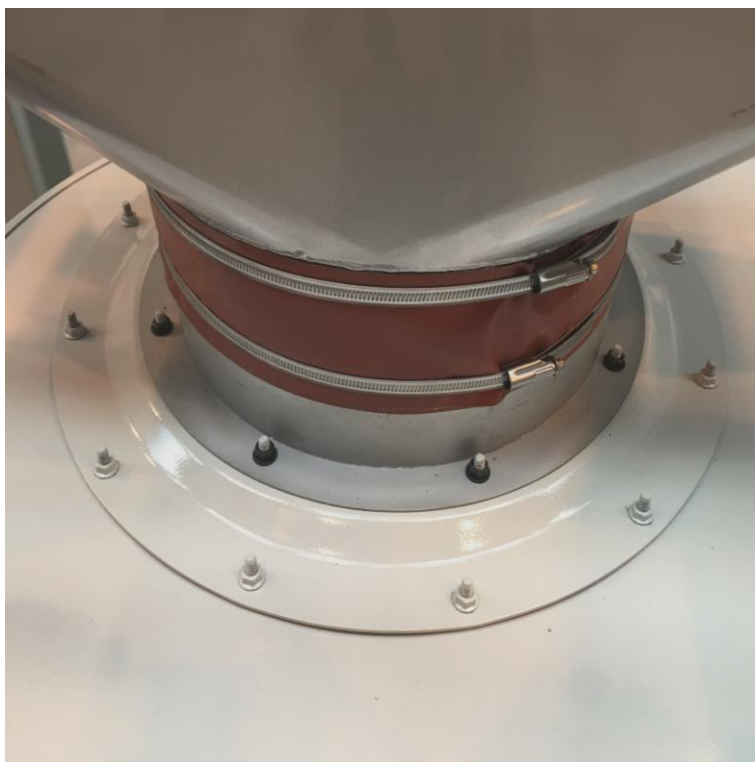


# MANCHETTES ET COMPENSATEURS SOUPLES

ISO 9001  
BUREAU VERITAS  
Certification

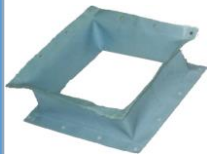


ASPIRER VENTILER SOUFFLER



[www.sema-europe.com](http://www.sema-europe.com)

## MANCHETTES AIR



### AVANTAGES :

Absorbe les vibrations dans les 3 axes  
Rattrape les différences d'alignement

### APPLICATIONS :

Ventilation industrielle, air propre  
Climatisation, conditionnement d'air  
ERP (désenfumage), exigence ATEX (sur demande)  
Classement feu / fumées (sur demande)



## MANCHETTES ABRASION



### AVANTAGES :

Faible raideur  
Très bonne résistance à l'abrasion (pas de déflecteur nécessaire)  
Absorbe les vibrations importantes

### APPLICATIONS :

Alimentaire  
Extraction de poussières  
Cimenterie, béton, bois  
Antistatique  
Alimentateur vibrant



## MANCHETTES TEMPERATURE



### AVANTAGES :

Tenue aux températures élevées, aux condensats acides  
Compense les dilatations dues à la température  
Rattrape les différences d'alignement

### APPLICATIONS :

Production d'énergie, moteurs thermiques, turbines à gaz, centrales électriques  
Séchage  
Centres d'incinération, cheminées industrielles



## MANCHES DE CHARGEMENT



### AVANTAGES :

Grande souplesse  
Bonne résistance à l'abrasion  
Dimension repliée réduite

### APPLICATIONS :

Chargement de pulvérulents pour camions et wagons  
Cimenteries, chaux, céréales



## COMPENSATEURS TEXTILES



### AVANTAGES :

Tenue à de très hautes températures  
Faible raideur  
Compense les dilatations dues à la température  
Absorbe les vibrations

### APPLICATIONS :

Usines d'incinération  
Liaisons cheminées  
Centrales thermiques et nucléaires  
Turbines



## MANCHETTES EN BANDES



### AVANTAGES :

Délai rapide  
Adaptable sur site  
Mise en stock pour plusieurs dimensions  
Remplacement de manchettes à accès difficile

### APPLICATIONS :

Ventilation  
Climatisation  
ERP



## MANCHETTES D'ETANCHEITE



### AVANTAGES :

Bonne étanchéité  
Alimentaire  
Antistatique  
Mise en place facile

### APPLICATIONS :

Alimentaire  
Pharmaceutique  
Protection anti-poussière



## MANCHETTES RENFORCÉES

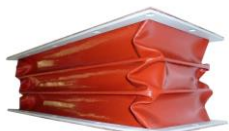


**AVANTAGES :**  
Conserve sa forme même avec un désaxage important

**APPLICATIONS :**  
Sidérurgie  
Papeterie



## MANCHETTES À DÉBATTEMENTS



**AVANTAGES :**  
Absorbe des débattements importants dans les 3 axes

**APPLICATIONS :**  
Parasismique  
Bases militaires  
Naval  
Banc d'essais



## SOUFFLETS KD



**AVANTAGES :**  
Très résistant à l'abrasion  
Résistance aux infrarouges, ultraviolets et à l'hydrolyse  
Fixation simple par manchette ou par bride

**APPLICATIONS :**  
Protection de vérins, étanchéité, protection de glissière, ventilation de machines  
Industrie nucléaire



## MANCHETTES GONFLABLES



**AVANTAGES :**  
Obturation rapide par gonflage

**APPLICATIONS :**  
Manchette d'étanchéité gonflable  
Remplissage de big-bag  
Joint gonflable de confinement

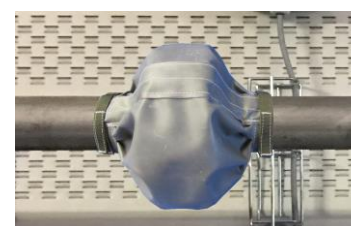


## CACHE-BRIDE



**AVANTAGES :**  
Facilité d'installation  
Résistance chimique et haute température

**APPLICATIONS :**  
Enveloppe les joints de conduits de vapeur  
Industrie chimique et production d'énergie  
Montage en complément des manchons absorbants



## MANCHONS ISOLANTS



**AVANTAGES :**  
Souple  
Adaptable sur site  
Montage facile

**APPLICATIONS :**  
Enveloppe les conduits de vapeur  
Industrie chimique et production d'énergie  
Isolation thermique de gaines souples ou rigides  
Montage en complément des cache-bride



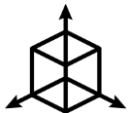




## MANCHETTES RETRACTABLES



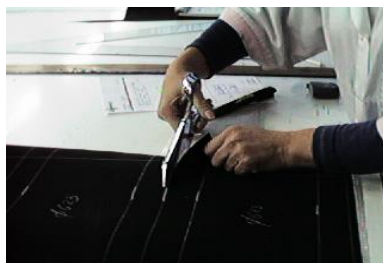
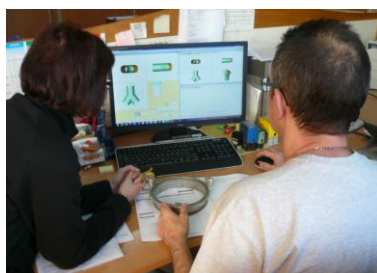
**AVANTAGES :**  
Grande longueur  
Compressible

**APPLICATIONS :**  
Protection  
Soufflage



Dimensions	Fluide	Température	Pression	Normes
 50 à 3000 mm	 Air ; Fumées ; Poussières ; poudre ; vapeurs ; granulés...	 -40°C à +800°C	 750 à 2000 mm CE	 Classement feu/fumées ; Alimentaire ; ATEX...

Absorption optimale des dilatations, des vibrations et des différences d'alignement dans les trois axes, tout en respectant l'étanchéité de la liaison.



Conique	Cylindrique	Rectangulaire	Carré	Transformation
				

Informations techniques au +33 (0) 3 84 93 92 95 et manchettes@sema-europe.com

Nos fiches techniques, fiches métiers et questionnaires sont disponibles sur notre site internet :

[www.sema-europe.com](http://www.sema-europe.com)