



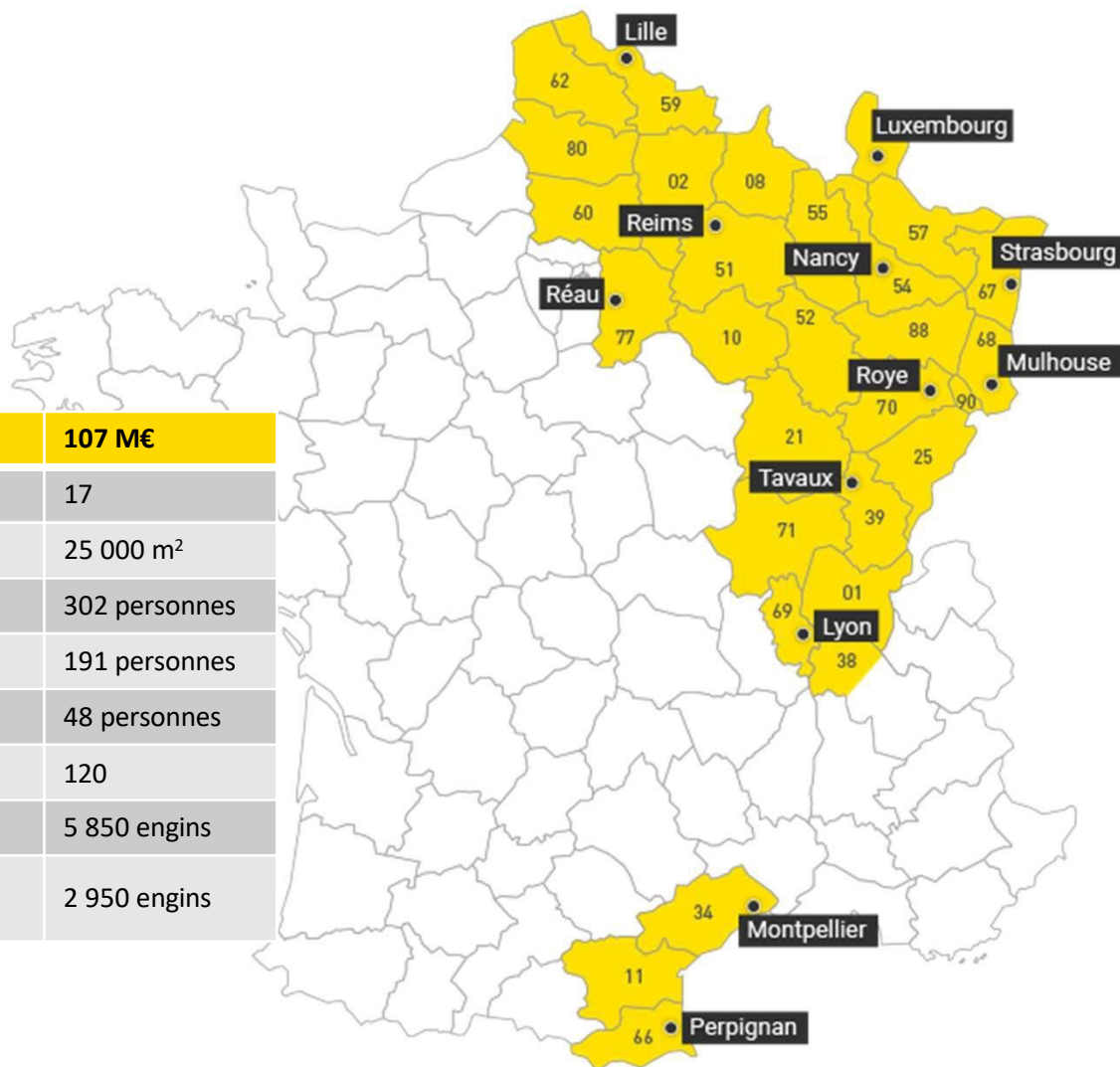
COLVEMAT

maintenance location vente

NOTRE HISTOIRE

- 1995** ● Création de COLVEMAT à Fougerolles. En 2002 le siège intègre un bâtiment de 22000m² à Flavigny.
- 2008** ● Le groupe COLVEMAT s'étoffe en Champagne - Ardenne avec l'acquisition de DEMOLIN au CA de 7,4 millions d'€.
- 2010** ● Le groupe COLVEMAT continue de s'étoffer avec l'acquisition du groupe STEIBLE à Mulhouse, spécialiste du chariot et de la mise à niveau au CA de 4,7 millions d'€.
- 2012** ● Rachat de COLVEMAT par GROUPE EUROPE HOLDING.
GROUPE EUROPE HOLDING appartient à la famille MICHEL et représente un CA de 700 Millions d' €, pour un effectif de 4000 personnes.
- 2013** ● Création de l'agence COLVEMAT Nord Pas de Calais. Démarrage du partenariat JCB sur les activités du BTP.
- 2015** ● Rachat du fond de commerce Distribution JCB de la société SFT FERRAT avec une agence à Montpellier et une agence à Perpignan représentant 15 salariés et un CA de 5,0 millions d'€.
- 2016** ● Création de l'agence COLVEMAT Bourgogne à Tavaux.
- 2017** ● Acquisition de la société Elwe. Le réseau COLVEMAT développe ses activités BTP et manutention au Luxembourg, et acquiert une nouvelle compétence : la location de grues.
- 2018** ● Acquisition de la société Haag. Le réseau COLVEMAT devient concessionnaire de tracteurs agricoles de marque John Deere et d'équipement d'irrigation.
- 2020** ● Démarrage du partenariat Hyster sur l'activité industrie. Développement sur le secteur Picardie et création de l'agence COLVEMAT RHONES ALPES à Lyon.

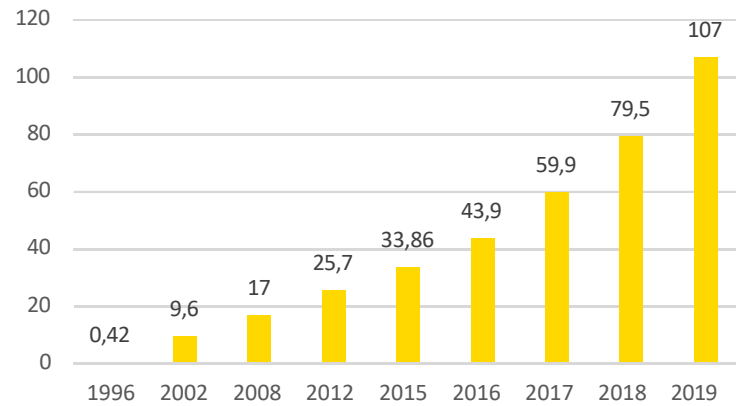
NOS AGENCES, NOS MÉTIERS



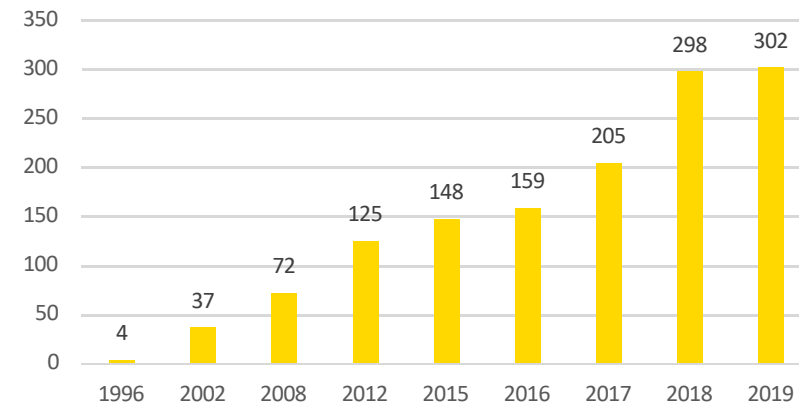
CA consolidé 2019 RESEAU COLVEMAT	107 M€
Nombre d'agences	17
Superficie ateliers et magasins	25 000 m ²
Effectif global	302 personnes
Effectif technique	191 personnes
Effectif commercial	48 personnes
Véhicules d'intervention équipés	120
Parc en maintenance	5 850 engins
Parc en location (courte durée, longue durée, full service)	2 950 engins

QUELQUES CHIFFRES

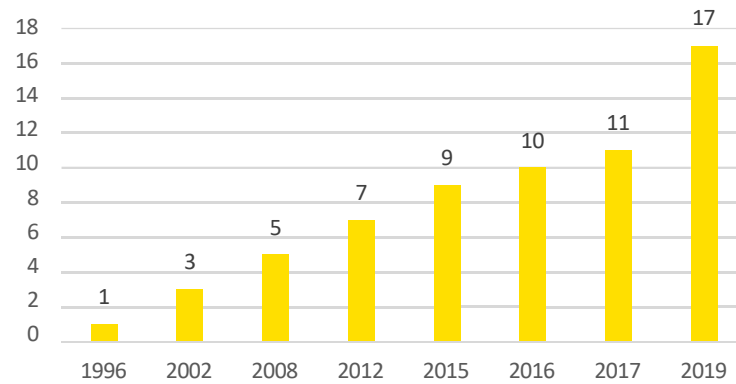
Chiffres d'affaires en K€



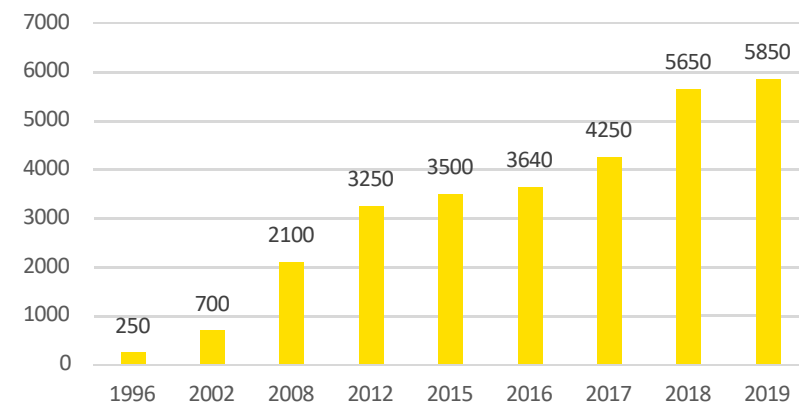
Effectifs



Nombre d'agences



Parc machines



NOS VALEURS

Notre philosophie : Anticiper et faire face à vos imprévus

Nos valeurs : Pragmatisme, Performance, Proximité

- + Les spécialistes COLVEMAT mettent leurs compétences à votre disposition afin de :
 - Étudier votre activité pour connaître vos besoins
 - Trouver la solution adaptée à votre problématique
 - Gérer votre parc manutention
 - Savoir anticiper l'évolution de votre activité
 - Vous informer sur nos innovations technologiques et nouveaux produits

- + Vous choisissez le contrat le mieux adapté à votre application avec la solution sur mesure :
 - Achat ou location
 - Maintenance préventive ou périodique
 - Contrat « Full service » pour une manutention « zéro souci »
 - Solutions financières



DISTRIBUTEUR EXCLUSIF HYSTER



Hyster est l'un des principaux constructeurs de chariots élévateurs et l'une des marques les plus connues du marché.

Depuis plus de 100 ans, le fabricant allie conception novatrice et fabrication à la pointe de la technique pour proposer des produits à la **longévité avérée**.

Partenaire de choix pour COLVEMAT, par son extraordinaire couverture de gamme et ses fabrications européennes.



NOS PRODUITS INDUSTRIELS



Magasinage

- | Transpalettes
- | Gerbeurs
- | Chariots à mât rétractable
- | Chariots de préparation de commandes
- | Chariots tri directionnels



NOS PRODUITS INDUSTRIELS



Chariots électriques

| Chariots élévateurs à 3 et 4 roues
capacité 1,3 à 9 tonnes



NOS PRODUITS INDUSTRIELS



Chariots élévateurs Diesel et Gaz

capacité 1,6 à 9 tonnes

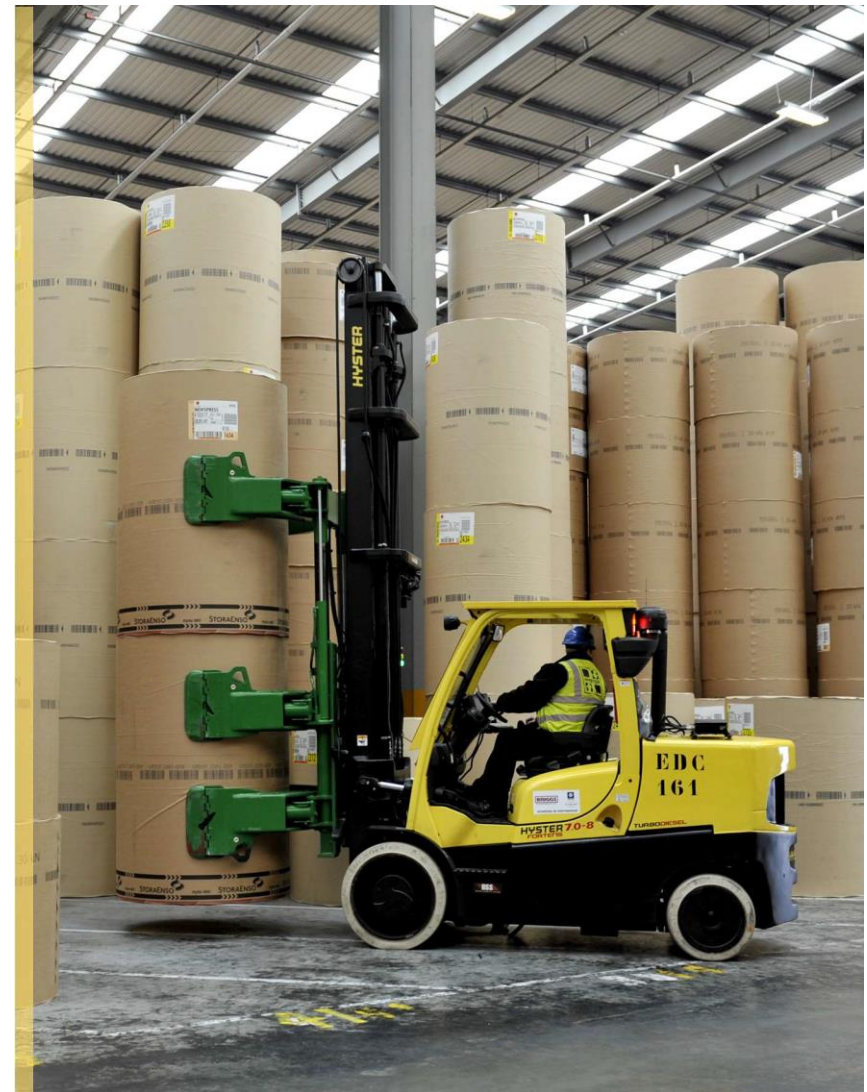


NOS PRODUITS INDUSTRIELS



Chariots élévateurs thermiques compacts

capacité 2 à 9 tonnes



NOS PRODUITS INDUSTRIELS



Gros chariots

- | Chariots élévateurs à fourches
capacité de 8 tonnes à 52 tonnes
- | Chariots pour conteneurs
capacité de 6 tonnes à 52 tonnes



NOS AUTRES PRODUITS INDUSTRIELS



Tracteurs



Remorques industrielles
porte engins

Balayeuses
Autolaveuses



Nacelles
élevatrices

Chariots à prise
latérale



DISTRIBUTEUR PUTZMEISTER



Solutions pour façadiers et carreleurs

- | Pompe à béton
- | Machine à projeter
- | Transport de béton



DISTRIBUTEUR POTAIN

POTAIN[®]
by **Vanitowoc**



NOS PRODUITS QUAI ET MISE À NIVEAUX

Découvrez nos différentes gammes de produits :



RAMPES ET NIVELEURS DE QUAI



SAS D'ÉTANCHÉITÉ



PORTES INDUSTRIELLES



PONTS ET PLAQUES DE LIAISONS



Tables élévatrices



Sécurité et accessoires de quais



NOS ATELIERS DE MONTAGE

- + 17 ateliers équipés
- + 17 000 m² de surface totale
- + 173 techniciens en formation permanente
- + Technologies et outillages de pointe
- + Respect des normes de sécurité et environnementales



SAV ET MAINTENANCE



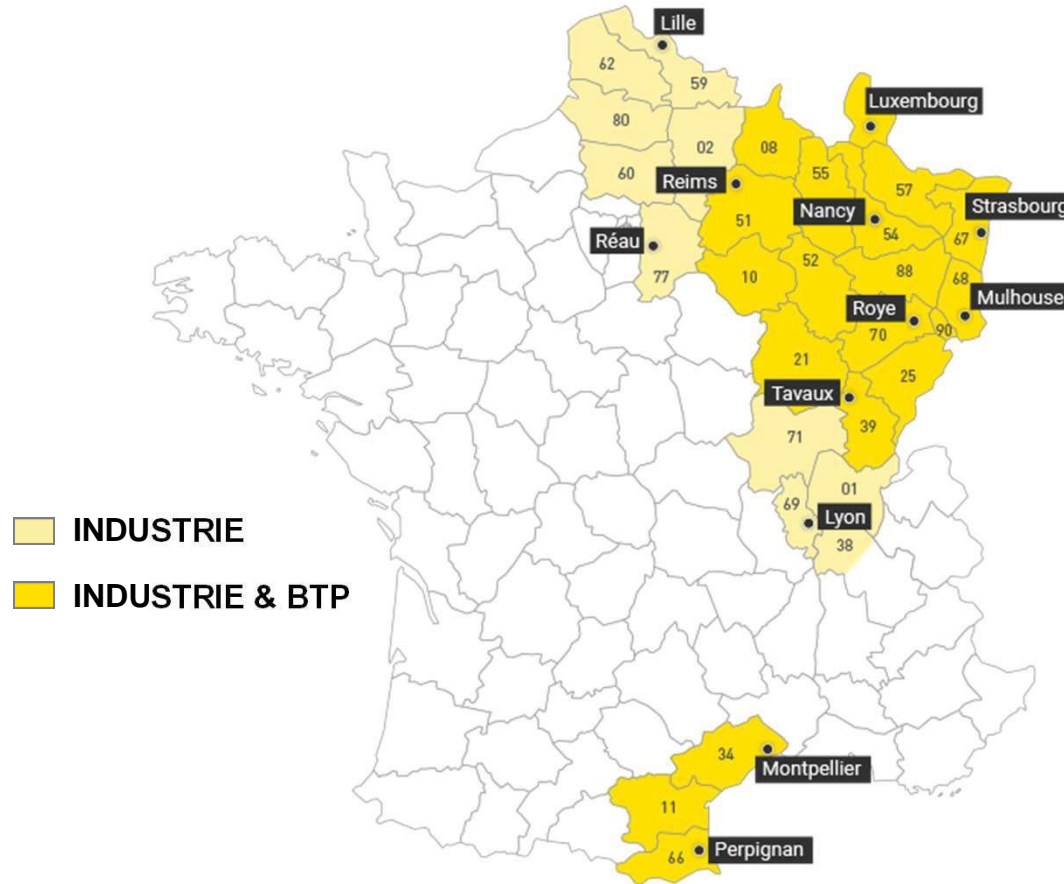
Maintenance et dépannage des équipements

- + Notre service «SAV & MAINTENANCE» est spécialisé dans la maintenance de tous les équipements vendus et loués :
 - Équipements de manutention et de levage
 - Engins de BTP
 - Rampes de quai
 - Fermeture industrielles
 - Grues
- + Nos objectifs :
 - Réactivité : intervenir sur vos sites dans un délai court
 - Résultat : Recherche de solutions adaptées à vos besoins
 - Qualité : Amélioration continue de la qualité de nos services et interventions
 - Constance : Formation continue de nos techniciens



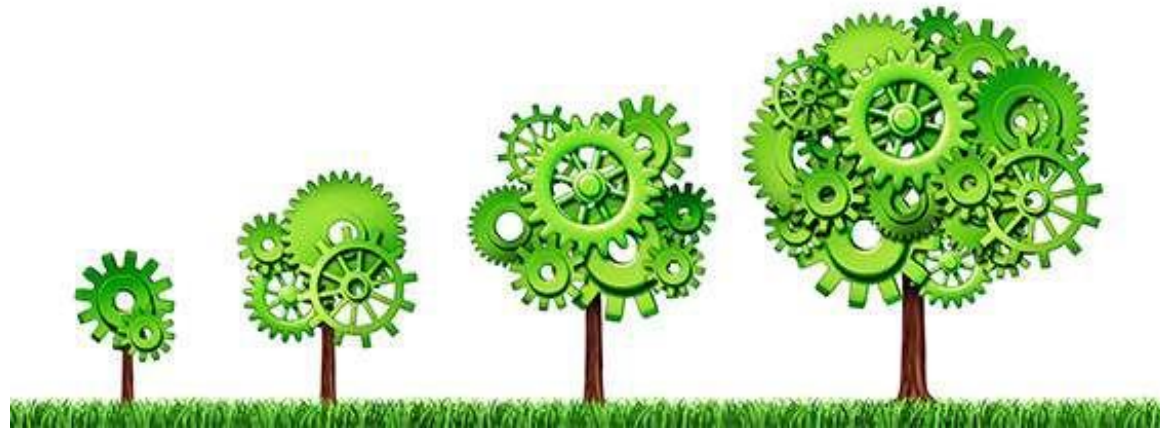
NOS SOLUTIONS TECHNIQUES

Présence technique BTP et INDUSTRIE



Colvemat conserve la certification MASE

Mase est la reconnaissance de notre engagement en matière d'amélioration de Sécurité, Santé et Environnement



CERTIFICATION MASE



La forte implication et la motivation de chacun contribuent largement aux respects des exigences du référentiel.

Avec la création du service Qualité-Sécurité-Environnement, les perspectives et les projets qui s'offrent sont nombreux. Notre volonté et notre motivation nous permettent une amélioration constante et suscitent l'envie d'aller au-delà.

Au travers de cette certification, COLVEMAT s'engage dans une dynamique de progrès pour préciser et valoriser auprès de ses clients l'entièreté de son offre et le professionnalisme de ses équipes.

LA SATISFACTION CLIENT : Notre priorité

L'objectif premier de COLVEMAT est d'offrir des prestations de qualité à ses clients et cette volonté se traduit par l'amélioration continue de notre organisation, de la sécurité des personnes et de la maîtrise des déchets. Nos méthodes de travail au quotidien sont dorénavant rythmées par les exigences du référentiel MASE

Sécurité

- ✓ Identifier les dangers et évaluer les risques d'accidents
- ✓ Prévenir les risques identifiés
- ✓ Lutter contre les addictions

Environnement

- ✓ Identifier nos impacts sur la santé et l'environnement
- ✓ Trier et recycler les déchets
- ✓ Utilisation de nouvelles technologies respectant l'environnement

Santé

- ✓ Maîtriser des critères de pénibilité au travail pour nos techniciens
- ✓ Lutter contre les addictions notamment le tabac

Respect des procédures

- ✓ Utiliser du personnel formé et habilité
- ✓ Contrôler régulièrement le respect des consignes au travers d'audits et de visites chantier

Nos Références





DONNEZ

de la hauteur à vos ambitions !



COLVEMAT

maintenance location vente

www.colvemat.com