



# Guide produits

Gaines, tuyaux techniques  
et systèmes de raccordement



## Cinq raisons de nous accorder votre confiance.

### Qui sommes-nous ?

Groupe international, Masterflex s'est spécialisé dans les gaines et tuyaux spiralés. Nous pouvons désormais nous glorifier de plus de 25 années d'expérience dans le développement et la fabrication de tuyaux techniques de grande qualité. L'expertise Masterflex en termes de matières et de technologies nous permet de transformer les matières plastiques les plus innovantes en produits dont la qualité satisfait les normes internationales les plus exigeantes.

Nos valeurs déterminent notre façon de travailler et nous rassemblent à l'échelle du groupe.

### Masterflex - Connecting Values

#### 1 Ce qui rend Masterflex unique

Un flexible sur-mesure ou une gaine standard disponible en stock ? Quelles que soient vos exigences, nous disposons du produit adapté. Nous faisons face à tous vos défis de raccordement grâce à des plastiques haute technologie et à des textiles techniques. C'est là que résident notre expertise et notre passion. Forts de nos années d'expérience dans le domaine des polymères, des textiles techniques et de leur transformation, nous offrons à nos clients une plus-value. De la première rencontre sur place à la fabrication du produit, en passant par l'analyse et la recherche fondamentale, nous vous proposons des prestations globales.

Sur-mesure ou standard, un fournisseur unique.

#### 2 Fiabilité - vous pouvez compter sur nous

Vous pouvez compter sur la constance et la qualité de nos produits. Ils répondent aux normes nationales et internationales les plus rigoureuses. Chaleur, froid, agressions chimiques, conditions extrêmes : nos tuyaux convainquent par leur longue durée de vie et leur sûreté. Cependant, nous travaillons toujours à leur amélioration car **vosre satisfaction est notre plus grand succès.**

#### 3 Nous réalisons vos projets

Nous sommes aussi souples que nos matériaux. Nous n'avons pas peur des défis, car des tâches extraordinaires nécessitent des solutions extraordinaires. Et c'est ce que nous proposons. Grâce à notre savoir-faire, nous développons des solutions personnalisées pour chacune de vos applications. Vos délais sont serrés ? Vous avez besoin d'une combinaison de matériaux inhabituelle ? d'une livraison « just in time » ? Nos temps de réaction et de livraison très courts font de Masterflex votre partenaire idéal : **car finalement, notre métier consiste à créer des liens solides.**

#### 4 Nous sommes proches de chez vous

Nous élaborons nos produits sur la base de vos exigences spécifiques et nous développons de nouvelles solutions couvrant un besoin du marché. Pour ce faire, nous sommes présents dans le monde entier et nous observons en permanence les marchés des branches concernées. Sur tous nos sites internationaux, nous proposons des tuyaux et raccords conçus par nos ingénieurs en Allemagne et produits localement. Cela garantit des réponses rapides, des délais courts et un contact direct avec le client.

**Un conseil personnel, rapide et efficace - c'est cela qui fait toute la différence !**

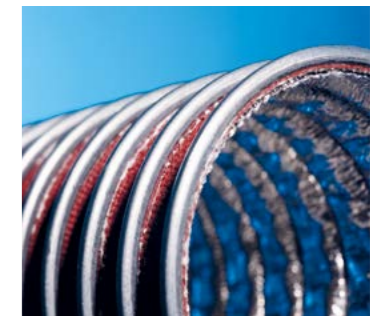
#### 5 Notre gage de qualité

Tournées vers l'avenir, nos équipes commerciales, techniques et de production travaillent en osmose afin de créer des produits de qualité, répondant aux standards internationaux, et ce dans le monde entier. Ces produits sont développés en Allemagne. L'environnement est également un élément qui nous tient à coeur. Ne pas gaspiller les ressources et penser de façon durable sont notre contribution à la protection de l'environnement.

Masterflex - créateur de valeur

## Sommaire

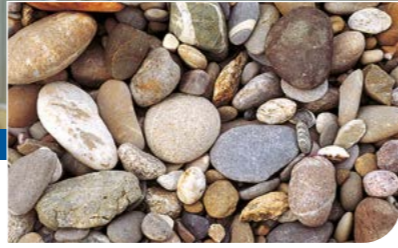
1	Tuyaux d'aspiration et de transfert en PU / tuyaux difficilement inflammables	4-8
2	Tuyaux d'aspiration et de transfert en PVC et EVA	9-10
3	Tuyaux d'aspiration et de transfert résistant aux agressions microbiennes et à l'hydrolyse	11-12
4	Tuyaux pour les industries alimentaire et pharmaceutique	13-15
5	Tuyaux antistatiques et électriquement conducteurs	16-19
6	Gaines pour climatisation, ventilation et fumées de soudage	20-21
7	Gaines pour gaz d'échappement	22-24
8	Gaines résistant en température jusqu'à +1100 °C	25-29
9	Gaines pour la chimie	30-32
10	Gaines Master-Clip sur-mesure	33
11	Tuyaux pneumatiques	34-37
12	Coudes et tubes avec revêtement en PU	38
13.1	Éléments de raccordement : colliers	39-41
13.2	Éléments de raccordement : raccords en plastique	42-46
13.3	Éléments de raccordement : raccords en métal	47-50





## Tuyaux d'aspiration et de transfert en PU

# Tuyaux d'aspiration et de transfert en polyuréthane, particulièrement adaptés pour les matériaux abrasifs, réputés pour leur longévité



### Flamex B-Fse



Gaine PU légère, très flexible, compressible, difficilement inflammable selon DIN 4102 B1.  
Épaisseur de paroi entre les spirales approx. 0,5 mm.

#### Domaines d'application

- Gaine de protection pour contraintes mécaniques élevées
- Tuyau de transfert difficilement inflammable pour matières solides abrasives (selon la norme DIN 4102 B1)
- Machines pour le travail du bois
- Aspiration des copeaux dans la transformation du bois

#### Disponible en :

DN 40 - DN 400  
Couleur : transparent  
Longueurs disponibles : voir site internet  
Longueur de fabrication max : 25 m (en fonction du DN)

#### Températures d'utilisation

-40 °C jusqu'à +90 °C  
en pointe jusqu'à +125 °C

### Flamex B-Fse pour centres d'usage



Gaine PU légère, très flexible, compressible, difficilement inflammable selon DIN 4102 B1.  
Épaisseur de paroi entre les spirales approx. 0,5 mm.

#### Domaines d'application

- Tuyau de transfert difficilement inflammable pour matières solides abrasives
- Machines pour travail du bois
- Centrales d'aspiration avec grande puissance d'extraction
- Aspiration / extraction de copeaux avec machines à commande CNC
- Gaine de protection pour contraintes mécaniques élevées

#### Disponible en :

DN 40 - DN 400  
Couleur : transparent  
Longueurs disponibles : voir site internet  
Longueur de fabrication max : 25 m (en fonction du DN)

#### Températures d'utilisation

-40 °C jusqu'à +90 °C  
en pointe jusqu'à +125 °C

### Flamex Bse



Tuyau PU d'aspiration et de transfert, léger et flexible, difficilement inflammable selon la norme DIN 4102 B1.  
Épaisseur de paroi entre les spirales approx. 0,7 mm.

#### Domaines d'application

- Gaine de protection pour contraintes mécaniques élevées
- Tuyau de transfert difficilement inflammable pour matières solides abrasives
- Machines pour le travail du bois
- Évacuation de déchets dans l'industrie du bois

#### Disponible en :

DN 40 - DN 500  
Couleur : transparent  
Longueurs disponibles : voir site internet  
Longueur de fabrication max : 25 m (en fonction du DN)

#### Températures d'utilisation

-40 °C jusqu'à +90 °C  
en pointe jusqu'à +125 °C

## Tuyaux d'aspiration et de transfert en PU

### Master-PUR LF Trivolution



Tuyau d'aspiration et de transfert PU, très souple, antistatique, résistance en surface <math>10^9</math> Ohm, résistant aux microbes, difficilement inflammable selon DIN 4102 B1.

Épaisseur de paroi entre les spirales approx. 0,4-0,5 mm.

#### Domaines d'application

- Tuyau en spirale très souple pour l'aspiration / le transfert de substances abrasives, de gaz et liquides, de fines particules (poussière, poudres).
- Tuyau de protection contre les charges mécaniques
- Extraction de brouillards d'huile
- Difficilement inflammable selon la norme DIN 4102 B1

#### Disponible en :

DN 40 - DN 400  
Couleur : transparent  
Longueurs disponibles : voir site internet  
Longueur de fabrication max : 25 m (en fonction du DN)

#### Températures d'utilisation

-40 °C jusqu'à +90 °C  
en pointe jusqu'à +125 °C

### Master-PUR L Trivolution



Tuyau d'aspiration et de transfert PU, très souple, antistatique, résistance en surface <math>10^9</math> Ohm, résistant aux microbes, difficilement inflammable selon DIN 4102 B1.

Épaisseur de paroi entre les spirales approx. 0,7mm.

#### Domaines d'application

- Tuyau en spirale très souple pour l'aspiration l'évacuation de matières abrasives, de gaz et liquides, de fines particules
- Aspiration de fibres de papier et de fibres textiles
- Tuyau de protection contre les charges mécaniques
- Extraction de brouillards d'huile
- Difficilement inflammable selon la norme DIN 4102 B1

#### Disponible en :

DN 25 - DN 500  
Couleur : transparent  
Longueurs disponibles : voir site internet  
Longueur de fabrication max : 25 m (en fonction du DN)

#### Températures d'utilisation

-40 °C jusqu'à +90 °C  
en pointe jusqu'à +125 °C

### Master-PUR H Trivolution



Tuyau d'aspiration et de transfert, souple, antistatique, résistance en surface <math>10^9</math> Ohm, résistant aux microbes, difficilement inflammable selon DIN 4102 B1.

Épaisseur de paroi entre les spirales approx. 1,4 mm.

#### Domaines d'application

- Aspiration/transfert de matières agressives, de gaz et liquides, de granulés, de fibres de papier, de copeaux
- Extraction de vrac, débit important
- Tuyau standard pour aspirateurs industriels
- Extraction de brouillards d'huile
- Difficilement inflammable selon la norme DIN 4102 B1

#### Disponible en :

DN 13 - DN 500  
Couleur : transparent  
Longueurs disponibles : voir site internet  
Longueur de fabrication max : 25 m (en fonction du DN)

#### Températures d'utilisation

-40 °C jusqu'à +90 °C  
en pointe jusqu'à +125 °C

### Master-PUR H HT 125



Tuyau d'aspiration et de transfert, poids moyen, résistance constante à la température jusqu'à 125 °C, bonne flexibilité, antistatique en permanence.

Épaisseur de paroi entre les spirales approx. 1,4 mm. Également disponible en version PUR M avec paroi de 1 mm d'épaisseur.

#### Domaines d'application

- Construction d'installations et de machines
- Mécanique
- Robotique
- Automatisation
- Plasturgie

#### Disponible en :

DN 25 - DN 200  
Couleur : transparent  
Longueurs disponibles : voir site internet  
Longueur de fabrication max : 20 m (en fonction du DN)

#### Températures d'utilisation

-30 °C jusqu'à +125 °C  
en pointe jusqu'à +150 °C

**INFO :**  
Également disponible en PVC et TPVse

### Master-PUR HÜ Trivolution



Tuyau PU d'aspiration et de transfert, souple, antistatique, résistance en surface <math>10^9</math> Ohm, résistant aux agressions microbiennes, difficilement inflammable selon DIN 4102 B1.

Épaisseur de paroi entre les spirales approx. 1,7 mm.

#### Domaines d'application

- Gaine de protection pour contraintes mécaniques élevées
- Tuyau spécial pour l'aspiration à sec
- Léger, flexible, utilisé en tête de ligne
- Difficilement inflammable selon la norme DIN 4102 B1

#### Disponible en :

DN 102 - DN 152  
Couleur : transparent  
Longueurs disponibles : voir site internet  
Longueur de fabrication max : 25 m (en fonction du DN)

#### Températures d'utilisation

-40 °C jusqu'à +90 °C  
en pointe jusqu'à +125 °C

## Tuyaux d'aspiration et de transfert en PU

### Master-PUR HÜ S Trivolution



Tuyau PU d'aspiration et de transfert, antistatique, résistance en surface <math>< 10^9</math> Ohm, résistant aux agressions microbiennes, difficilement inflammable selon DIN 4102 B1.

Épaisseur de paroi entre les spirales approx. 1,7-2,1mm.

#### Domaines d'application

- Gaine de protection pour contraintes mécaniques élevées
- Gaine spéciale renforcée pour l'aspiration à sec

#### Disponible en :

DN 100 - DN 150  
Couleur : transparent  
Longueurs disponibles : voir site internet  
Longueur de fabrication max : 25 m (en fonction du DN)

#### Températures d'utilisation

-40 °C jusqu'à +90 °C en pointe jusqu'à +125 °C

### Master-PUR HX Trivolution



Tuyau PU d'aspiration et de transfert, antistatique, résistance en surface <math>< 10^9</math> Ohm, résistant aux agressions microbiennes, difficilement inflammable.

Épaisseur de paroi entre les spirales approx. 1,7-2,1 mm.

#### Domaines d'application

- Tuyau dont la résistance à l'abrasion assure une plus longue durée de vie
- Épandage de gravier sur les toits
- Tuyau de travail pour les camions de transport de vrac et les appareils de chargement
- Tuyau de transfert pour matériaux difficiles, et extrêmement abrasifs ex.: sable, gravier, céréales, granulés
- Difficilement inflammable selon la norme DIN 4102 B1

#### Disponible en :

DN 32 - DN 300  
Couleur : transparent  
Longueurs disponibles : voir site internet  
Longueur de fabrication max : 20 m (en fonction du DN)

#### Températures d'utilisation

-40 °C jusqu'à +90 °C en pointe jusqu'à +125 °C

### Master-PUR HX S



Tuyau PU d'aspiration et de transfert, très résistant à l'abrasion/au vide, intérieur lisse, antistatique, résistance de surface <math>< 10^9</math> Ohm, résistant aux agressions microbiennes.

Épaisseur de paroi entre les spirales approx. 3,5 mm.

#### Domaines d'application

- Rénovation de voies ferrées
- Épandage de gravier sur les toits
- Tuyau de travail pour les camions de transport de vrac et les appareils de chargement
- Tuyau d'aspiration et de transfert pour les carrières, cimenteries, chantiers navals et zones portuaires; plantations en terrasses
- Véhicules d'aspiration par le vide
- Transfert de laine de verre, de laine de roche, de scories, de débris de fer

#### Disponible en :

DN 50 - DN 150  
Couleur : transparent  
Longueurs disponibles : voir site internet  
Longueur de fabrication max : 20 m (en fonction du DN)

#### Températures d'utilisation

-40 °C jusqu'à +90 °C en pointe jusqu'à +125 °C

### Master-PUR Performance



Tuyau PU d'aspiration et de transfert extrêmement résistant à l'abrasion et au vide, intérieur absolument lisse, antistatique, <math>< 10^9</math> Ohm, résistant aux agressions microbiennes.

Épaisseur de paroi entre les spirales approx. 2,5 mm.

#### Domaines d'application

- Tuyau de transfert pour matériaux difficiles, ex.: sable, gravier, céréales, granulés
- Tuyau de transfert pour convoyeurs et installations de chargement
- Optimal partout où les surfaces doivent être faciles à nettoyer
- Tuyau de transfert pour l'approvisionnement et l'entretien dans les verreries, les usines pour le traitement des minéraux, les aciéries, les carrières, les chantiers navals et les installations portuaires, les cimenteries

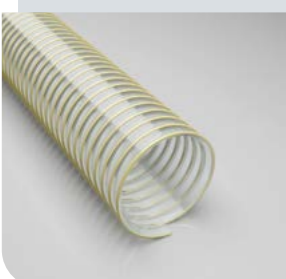
#### Disponible en :

DN 38 - DN 202  
Couleur : transparent  
Longueurs disponibles : voir site internet  
Longueur de fabrication max : 20 m (en fonction du DN)

#### Températures d'utilisation

-40 °C jusqu'à +90 °C en pointe jusqu'à +125 °C

### Cargoflex



Tuyau d'aspiration et de transfert, très résistant à l'abrasion et au vide, flexible.

Épaisseur de paroi entre les spirales approx. 3,2 - 4,8 mm.

#### Domaines d'application

- Tuyau d'aspiration et de transfert pour situations extrêmes
- Extraction de débris de verre, de laine de roche, de scories, de débris de fer et matières frittées
- Tuyau d'aspiration et de transfert pour les carrières, cimenteries, chantiers navals et zones portuaires
- pour les contraintes les plus sévères de durée de vie et de résistance à l'abrasion

#### Disponible en :

DN 100 - DN 254  
Couleur : transparent  
Longueurs disponibles : voir site internet  
Longueur de fabrication max : 20 m (en fonction du DN)

#### Températures d'utilisation

-40 °C jusqu'à +90 °C en pointe jusqu'à +125 °C

## Tuyaux d'aspiration et de transfert en PU

### Master-PUR Inline



Tuyau d'aspiration et de transfert extrêmement résistant à l'abrasion et au vide, intérieur parfaitement lisse, antistatique, <math>< 10^9</math> Ohm, résistant aux agressions microbiennes.

Épaisseur de paroi entre les spirales approx. 5,5 mm.

#### Domaines d'application

- Tuyau spécial pour matériaux très abrasifs ex.: sable, gravier, céréales, granulés
- Optimal partout où les surfaces doivent être faciles à nettoyer
- Tuyau de transfert pour l'approvisionnement et l'entretien dans les verreries, les usines pour le traitement des minéraux, les aciéries, les carrières, les chantiers navals et les installations portuaires, les cimenteries, l'épandage de gravier, etc.

#### Disponible en :

DN 38 - DN 254  
Couleur : transparent  
Longueurs disponibles : voir site internet  
Longueur de fabrication max : 20 m (en fonction du DN)

#### Températures d'utilisation

-40 °C jusqu'à +90 °C en pointe jusqu'à +125 °C

### Polderflex PUR



Tuyau PU d'aspiration et de transfert, résistant à la pression et au vide, lisse à l'intérieur et à l'extérieur, résistance de surface <math>< 10^9</math> Ohm.

Épaisseur de paroi entre les spirales approx. 3-5 mm selon le DN.

#### Domaines d'application

- Tuyau d'aspiration et de transfert pour situations extrêmes
- Extraction de débris de verre, de laine de verre, de laine de roche, de scories, de débris de fer et matières frittées
- Tuyau d'aspiration et de transfert pour les carrières, cimenteries, chantiers navals et zones portuaires
- Tuyau de transfert pour convoyeurs et installations de chargement

#### Disponible en :

DN 32 - DN 152  
Couleur : transparent  
Longueurs disponibles : voir site internet  
Longueur de fabrication max : 20 m (en fonction du DN)

#### Températures d'utilisation

-40 °C jusqu'à +90 °C en pointe jusqu'à +125 °C

### Master-PUR Flat Food A



Tuyau de transport en PU sans spirale, léger, antistatique permanent, très bonne flexibilité, convient pour les aliments EU10/2011 et FDA.

Épaisseur de paroi d'environ 1,0 mm.

#### Domaines d'application

- utilisation comme compensateur
- tuyau de transport sans spirale pour les produits abrasifs
- solides
- transport de matières solides sur des tamiseurs
- tuyau d'évacuation dans les stations de chargement
- Industrie alimentaire
- Industrie pharmaceutique
- chimie

#### Disponible en :

DN 70 - DN 305  
Couleur : transparent  
Longueurs disponibles : voir site internet  
Longueur de fabrication max : 5 m (en fonction du DN)

#### Températures d'utilisation

-40 °C jusqu'à +90 °C en pointe jusqu'à +125 °C

### Master-PUR STEP



Film tuyau en PU, résistant au piétinement, très flexible, difficilement inflammable selon DIN 4102 B1.

Épaisseur de paroi entre les spirales approx. 0,5 mm.

#### Domaines d'application

- Tuyau d'aspiration/de transfert pour matières solides, liquides et gazeuses
- Tuyau d'aspiration idéal partout où une gaine traditionnelle pourrait être endommagée par des conditions d'utilisation au sol difficiles
- Travail du bois
- Gaine de protection

#### Disponible en :

DN 50 - DN 160  
Couleur : paroi transparente, spirale bleue  
Longueurs disponibles : voir site internet  
Longueur de fabrication max : 25 m (en fonction du DN)

#### Températures d'utilisation

-40 °C jusqu'à +90 °C en pointe jusqu'à +125 °C

### Miniflex PU



Gaine PU de protection et d'aspiration avec fil acier ressort plastifié, résistante aux agressions microbiennes, extrêmement flexible.

Épaisseur de paroi entre les spirales approx. 0,3 - 1,2 mm.

INFO :  
Egalement disponible en PVC et TPVse

#### Domaines d'application

- Gaine de protection pour contraintes mécaniques élevées
- Gaine de protection de câble
- Gaine de protection et d'aspiration pour matières solides, liquides et gaz
- Tuyau d'aspiration pour particules fines : poussières, poudres, fibres
- Ventilation (application en dépression et en basse pression)
- Tuyau d'aspiration pour machines portatives

#### Disponible en :

DN 7 - DN 51  
Couleur : bleu, RAL5015  
Longueurs disponibles : voir site internet  
Longueur de fabrication max : 50 m (en fonction du DN)

#### Températures d'utilisation

-40 °C jusqu'à +90 °C en pointe jusqu'à +125 °C

## Tuyaux d'aspiration et de transfert en PU

### Master-PUR L Bio Based



Tuyau d'aspiration PU, léger, Polyéther polyuréthane bioéthane très bonne flexibilité, résistant à l'hydrolyse et aux microbes.

Epaisseur de paroi entre les spirales approx. de 0,7 mm.

#### Domaines d'application

- Gaine de protection pour contraintes mécaniques élevées
- Gaine de protection de câble
- Gaine de protection et d'aspiration pour matières solides, liquides et gaz
- Tuyau d'aspiration pour particules fines : poussières, poudres, fibres
- Ventilation (application en dépression et en basse pression)
- Tuyau d'aspiration pour machines portatives

#### Disponible en :

DN 40 - DN 500  
Couleur : transparent  
Longueurs disponibles : voir site internet  
Longueur de fabrication max : 25 m (en fonction du DN)

#### Températures d'utilisation

-40 °C jusqu'à +90 °C  
en pointe jusqu'à +125 °C

### Master-PUR M Trainflex®



PU Tuyau d'aspiration et de transport, poids moyen, bonne flexibilité, difficilement inflammable selon DIN EN 45545-2:2013 + A1:2015 : R22 HL1, HL2 ; R23 HL1, HL2.

Epaisseur de paroi entre les spirales approx. de 1 mm.

#### Domaines d'application

- Pour les solides, les gaz et les liquides qui provoquent l'abrasion
- Véhicule ferroviaire (DIN 5510, DIN EN 45545-2:2013 + A1:2015 : R22 HL1, HL2; R23 HL1, HL2), train, chemin de fer, tramway, bateau, navire, yacht: Ventilation, chauffage, évacuation des eaux de toiture, transport de sable de freinage, installation sanitaire
- Tuyau de transport de granulés

#### Disponible en :

DN 20 - DN 140  
Couleur : noir  
Longueurs disponibles : voir site internet  
Longueur de fabrication max : 10 m (en fonction du DN)

#### Températures d'utilisation

-40 °C jusqu'à +90 °C  
en pointe jusqu'à +125 °C

### Master-PUR H Trainflex®



PU Tuyau d'aspiration et de transport, poids moyen, bonne flexibilité, difficilement inflammable selon DIN EN 45545-2:2013 + A1:2015 : R22 HL1, HL2 ; R23 HL1, HL2.

Epaisseur de paroi entre les spirales approx. de 1,5 mm.

#### Domaines d'application

- Pour les solides, les gaz et les liquides qui provoquent l'abrasion
- Véhicule ferroviaire (DIN 5510, DIN EN 45545-2:2013 + A1:2015 : R22 HL1, HL2; R23 HL1, HL2), train, chemin de fer, tramway, bateau, navire, yacht: Ventilation, chauffage, évacuation des eaux de toiture, transport de sable de freinage, installation sanitaire
- Tuyau de transport de granulés

#### Disponible en :

DN 20 - DN 140  
Couleur : noir  
Longueurs disponibles : voir site internet  
Longueur de fabrication max : 10 m (en fonction du DN)

#### Températures d'utilisation

-40 °C jusqu'à +90 °C  
en pointe jusqu'à +125 °C



## Tuyaux d'aspiration et de transfert en PVC et EVA

Les tuyaux d'aspiration et de transfert en PVC offrent une bonne résistance chimique. Les tuyaux en EVA sont très légers, robustes et résistants à l'écrasement

### Master-PVC LF



Tuyau d'aspiration et de transfert en film PVC souple, léger, très flexible.

Epaisseur de paroi entre les spirales approx. 0,5 - 0,8 mm selon le DN.

#### Domaines d'application

- Transfert de particules: poussières, poudres
- Gaine de protection
- Écoulement de liquide
- Tuyau d'aspiration et de transfert pour substances solides, liquides et gazeuses
- Climatisation et ventilation
- Dépoussiérage
- Construction d'appareils
- Aspiration de fibres textiles

#### Fabrication sur commande en :

DN 20 - DN 400  
Couleur : gris  
Longueurs disponibles : voir site internet  
Longueur de fabrication max : 25 m (en fonction du DN)

#### Températures d'utilisation

-20 °C jusqu'à +70 °C  
en pointe jusqu'à +80 °C

### Master-PVC LF EL



Tuyau d'aspiration et de transfert en film PVC souple, léger, très flexible, électriquement conducteur, résistance de surface <math><10^6</math> Ohm.

Epaisseur de paroi entre les spirales approx. 0,5 mm.

#### Domaines d'application

- Transfert de particules: poussières, poudres
- Tuyau d'aspiration et de transfert pour substances solides, liquides et gazeuses
- Construction d'appareils
- Zones dangereuses où des tuyaux électriquement conducteurs sont requis
- Industrie chimique

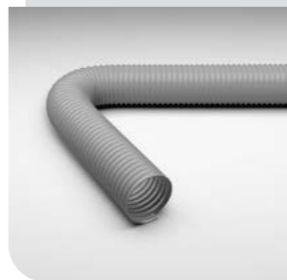
#### Disponible en :

DN 51 - DN 300  
Couleur : noir  
Longueurs disponibles : voir site internet  
Longueur de fabrication max : 25 m (en fonction du DN)

#### Températures d'utilisation

-20 °C jusqu'à +70 °C  
en pointe jusqu'à +80 °C

### Master PVC L



Tuyau d'aspiration et de transfert en PVC, léger, très bonne flexibilité.

Epaisseur de paroi entre les spirales approx. 0,7 mm.

#### Domaines d'application

- Transfert de particules: poussières, poudres
- Gaine de protection
- Écoulement de liquide
- Tuyau d'aspiration et de transfert pour substances solides, liquides et gazeuses
- Climatisation et ventilation

#### Disponible en :

DN 38 - DN 500  
Couleur : gris  
Longueurs disponibles : voir site internet  
Longueur de fabrication max : 25 m (en fonction du DN)

#### Températures d'utilisation

-20 °C jusqu'à +70 °C  
en pointe jusqu'à +80 °C

**INFO :** Retrouvez l'ensemble des données techniques sur [www.masterflex.fr](http://www.masterflex.fr)



## Tuyaux d'aspiration et de transfert en PVC et EVA

### Master-PVC H



Tuyau PVC d'aspiration et de transfert, lourd, bonne flexibilité.  
Épaisseur de paroi entre les spirales approx. 1,4 mm.

#### Domaines d'application

- Transfert de particules : poussières, poudres
- Gaine de protection
- Écoulement de liquide
- Tuyau d'aspiration et de transfert pour matières solides, liquides et gazeuses
- Ventilation et climatisation
- Dépoussiérage
- Construction d'appareils
- Aspiration de fibres textiles

#### Disponible sur demande en :

DN 32 - DN 500

Couleur : gris

Longueurs disponibles : voir site internet

Longueur de fabrication max : 25 m (en fonction du DN)

#### Températures d'utilisation

-20 °C jusqu'à +70 °C  
en pointe jusqu'à +80 °C

### Master-PVC Flex



Tuyau PVC d'aspiration et de transfert, léger, très flexible, avec renfort de fibres.

Épaisseur de paroi entre les spirales approx. 0,3 mm.

#### Domaines d'application

- Transfert de particules : poussières, poudres
- Gaine de protection
- Tuyau d'aspiration et de transfert pour matières solides, liquides et gazeuses
- Ventilation et climatisation
- Construction de bateaux et de caravanes
- Aspirateurs ménagers et industriels
- Aspiration de fumées de soudage
- Industrie textile
- Séchage de bâtiments

#### Disponible en :

DN 25 - DN 102

Couleur : noir

Longueurs disponibles : voir site internet

Longueur de fabrication max : 15 m (en fonction du DN)

#### Températures d'utilisation

0 °C jusqu'à +70 °C  
en pointe jusqu'à +85 °C

### Master-VAC



Tuyau d'aspiration et de transfert en PE-EVA, léger, résistant à l'écrasement.  
Épaisseur de paroi entre les spirales approx. 0,3 mm.

**INFO :**  
Également disponible en version EL (électriquement conducteur)

#### Domaines d'application

- Tuyau d'aspiration pour particules fines : poussières, poudres, fibres
- Gaine de protection
- Nettoyage de piscine
- Industrie chimique
- Ventilation
- Passage et aspiration de matières solides, liquides et de gaz
- Centrales de dépoussiérage
- Aspirateurs industriels

#### Disponible en :

DN 28 - DN 50

Couleur : noir

Longueurs disponibles : voir site internet

Longueur de fabrication max : 30 m (en fonction du DN)

#### Températures d'utilisation

-40 °C jusqu'à +60 °C  
en pointe jusqu'à +70 °C

### Polderflex-PVC



Tuyau d'aspiration et de transfert, résistant en pression et en dépression, bonne flexibilité, sans cadmium.

Épaisseur de paroi entre les spirales approx 3 - 10 mm selon le DN.

#### Domaines d'application

- Tuyau d'aspiration et de transfert pour matières solides, liquides et gazeuses abrasives
- Nettoyage de canalisations
- Pompes à vide
- Agriculture
- Industrie du bâtiment
- Pompage des eaux souterraines

#### Disponible en :

DN 12 - DN 152

Couleur : transparent

Longueurs disponibles : voir site internet

Longueur de fabrication max : 50 m (en fonction du DN)

#### Températures d'utilisation

-20 °C jusqu'à +70 °C  
en pointe jusqu'à +80 °C



Tuyaux d'aspiration et de transfert résistant aux agressions microbiennes et à l'hydrolyse

## Tuyaux extrêmement souples en polyuréthane polyéther et en polyuréthane polyester pour divers domaines d'application

### Master-PUR L Trivolution



Tuyau d'aspiration et de transfert PU, très souple, antistatique, résistance en surface < 10<sup>9</sup> Ohm, résistant aux microbes, difficilement inflammable.  
Épaisseur de paroi entre deux spires env. 0,7 mm.

#### Domaines d'application

- Tuyau en spirale très souple pour l'aspiration l'évacuation de matières abrasives, de gaz et liquides, de fines particules
- Aspiration de fibres de papier et de fibres textiles
- Tuyau de protection contre les charges mécaniques
- Extraction de brouillards d'huile
- Difficilement inflammable selon la norme DIN 4102 B1

#### Disponible en :

DN 25 - DN 500

Couleur : transparent

Longueurs disponibles : voir site internet

Longueur de fabrication max : 25 m (en fonction du DN)

#### Températures d'utilisation

-40 °C jusqu'à +90 °C  
en pointe jusqu'à +125 °C

### Master-PUR STEP MHR



Gaine polyuréthane, résistante à l'écrasement, résistante aux agressions microbiennes et à l'hydrolyse, très souple.  
Épaisseur de paroi entre les spires env. 0,6 mm.

#### Domaines d'application

- Tuyau d'aspiration et de transfert pour matières solides abrasives nécessitant une résistance aux agressions microbiennes et à l'hydrolyse
- Tuyau flexible léger pour véhicules d'entretien de la voirie
- Faucheuses
- Aspire-feuilles

#### Disponible en :

DN 80 - DN 203

Couleur : paroi transparente, spirale noire

Longueurs disponibles : voir site internet

Longueur de fabrication max : 25 m (en fonction du DN)

#### Températures d'utilisation

-40 °C jusqu'à +90 °C  
en pointe jusqu'à +125 °C

### Master-PUR L MHR



Tuyau PU d'aspiration et de transfert, léger, très bonne flexibilité, résistant aux agressions microbiennes et à l'hydrolyse.  
Épaisseur de paroi entre les spirales approx. 0,7 mm.

#### Domaines d'application

- Transfert de particules : poussières, poudres
- Aspiration de fibres de papier et de fibres textiles
- Gaine de protection pour contraintes mécaniques élevées
- Tuyau d'aspiration et de transfert pour matières solides abrasives nécessitant une résistance aux agressions microbiennes et à l'hydrolyse

#### Sur demande

#### Disponible en :

DN 25 - DN 500

Couleur : transparent

Longueurs disponibles : voir site internet

Longueur de fabrication max : 25 m (en fonction du DN)

#### Températures d'utilisation

-40 °C jusqu'à +90 °C  
en pointe jusqu'à +125 °C

**INFO :** Retrouvez l'ensemble des données techniques sur [www.masterflex.fr](http://www.masterflex.fr)



### Master-PUR H MHR



Tuyau PU d'aspiration et de transfert, lourd, bonne flexibilité, résistant aux agressions microbiennes et à l'hydrolyse.

Épaisseur de paroi entre les spirales approx. 1,4 mm.

#### Domaines d'application

- Tuyau standard pour aspirateurs industriels
- Tuyau de transfert de granulés
- Transfert de copeaux
- Aspiration et transfert de fibres de papier
- Extraction de brouillards d'huile
- Tuyau d'aspiration et de transfert pour matières solides abrasives nécessitant une résistance aux agressions microbiennes et à l'hydrolyse

#### Disponible en :

DN 16 - DN 500  
Couleur : transparent  
Longueurs disponibles : voir site internet  
Longueur de fabrication max : 25 m (en fonction du DN)

#### Températures d'utilisation

-40 °C jusqu'à +90 °C en pointe jusqu'à +125 °C

### Master-PUR H Streetmaster Pro



Tuyau d'aspiration et de transport en PU, poids moyen, bonne flexibilité, résistant aux microbes et à l'hydrolyse, pliage externe.

Épaisseur de paroi entre les spirales approx. 1,5 mm.

**INFO :**  
Egalement disponible en M, avec une épaisseur de paroi de 1 mm

#### Domaines d'application

- Élimination des déchets et technique de nettoyage
- Tuyau d'aspiration sur les grandes et petites balayeuses
- Tuyau d'aspiration et de transport pour les matières solides provoquant l'abrasion, pour lesquelles résistance aux microbes et optimisation du débit sont exigées

#### Disponible en :

DN 140 - DN 254  
Couleur : transparent, Coloration partielle  
Longueurs disponibles : voir site internet  
Longueur de fabrication max : 20 m (en fonction du DN)

#### Températures d'utilisation

-40 °C jusqu'à +90 °C en pointe jusqu'à +125 °C

### Streetmaster GKS



Tuyau d'aspiration en PU pour balayeuses lourdes, hautement résistant à l'abrasion, à la dépression et résistant aux agressions microbiennes.

Épaisseur de paroi entre les spirales approx. 1,8 - 3,4 mm selon le DN.

#### Domaines d'application

- Véhicules d'entretien de voirie et de collecte des déchets
- Tuyau pour excavatrices
- Tuyau d'aspiration pour balayeuses lourdes
- Tuyau d'aspiration et de transfert pour matières solides abrasives nécessitant une résistance aux agressions microbiennes

#### Disponible en :

DN 225, 250, 280  
Couleur : noir  
Longueurs disponibles : voir site internet  
Longueur de fabrication max : 20 m (en fonction du DN)

#### Températures d'utilisation

-40 °C jusqu'à +90 °C en pointe jusqu'à +125 °C

### Streetmaster KKS



Tuyau d'aspiration PU pour balayeuses légères résistant à l'abrasion, à la dépression et résistant aux agressions microbiennes.

Épaisseur de paroi entre les spirales approx. 1,7 mm.

#### Domaines d'application

- Véhicules d'entretien de voirie et de collecte des déchets
- Tuyau pour excavatrices
- Tuyau d'aspiration pour balayeuses légères
- Tuyau d'aspiration et de transfert pour matières solides abrasives nécessitant une résistance aux agressions microbiennes

#### Disponible en :

DN 200  
Couleur : noir ou transparent  
Longueurs disponibles : voir site internet  
Longueur de fabrication max : 20 m (en fonction du DN)

#### Températures d'utilisation

-40 °C jusqu'à +90 °C en pointe jusqu'à +125 °C

### Streetmaster GLG



Tuyau d'aspiration en PU pour faucheuses et aspire-feuilles, résistant aux agressions microbiennes, version lourde.

Épaisseur de paroi entre les spirales approx. 1,7 mm.

#### Domaines d'application

- Tuyau de transfert pour matériaux abrasifs avec résistance aux agressions microbiennes
- Faucheuses de talus
- Aspire-feuilles

#### Disponible en :

DN 400  
Couleur : noir  
Longueurs disponibles : voir site internet  
Longueur de fabrication max : 20 m (en fonction du DN)

#### Températures d'utilisation

-40 °C jusqu'à +90 °C en pointe jusqu'à +125 °C



## Tuyaux pour les industries alimentaire et pharmaceutique

# Tuyaux lisses en polyuréthane polyéther, qualité alimentaire, selon les directives européennes en vigueur et conformes FDA pour de nombreuses applications dans les industries alimentaire et pharmaceutique

### Master-PUR LF Food A



Tuyau d'aspiration et de transfert PU, très léger, très souple, qualité alimentaire (FDA/ EU 10/2011), antistatique, résistance de surface < 10<sup>9</sup> Ohm.

Épaisseur de paroi entre les spirales approx. 0,5 mm.

#### Domaines d'application

- Tuyau d'aspiration et de transfert certifié pour les industries :
  - alimentaire
  - pharmaceutique
  - chimique
- Agréé pour les aliments de catégorie : E (durée du contact - cf rapport de test)

#### Disponible en :

DN 40 - DN 400  
Couleur : transparent  
Longueurs disponibles : voir site internet  
Longueur de fabrication max : 25 m (en fonction du DN)

#### Températures d'utilisation

-40 °C jusqu'à +90 °C en pointe jusqu'à +125 °C

### Master-PUR L Food



Tuyau PU d'aspiration et de transfert, léger, très souple, qualité alimentaire (FDA/ EU 10/2011).

Épaisseur de paroi entre les spirales approx. 0,7 mm.

#### Domaines d'application

- Tuyau d'aspiration et de transfert certifié pour le transfert de matières liquides et solides dans les industries :
  - alimentaire
  - pharmaceutique
  - chimique
- Agréé pour les aliments de catégorie : A, B, C, D1, D2, E (durée du contact - cf rapport de test)

#### Disponible en :

DN 32 - DN 305  
Couleur : transparent  
Longueurs disponibles : voir site internet  
Longueur de fabrication max : 25 m (en fonction du DN)

#### Températures d'utilisation

-40 °C jusqu'à +90 °C en pointe jusqu'à +125 °C

### Master-PUR L Food A



Tuyau PU d'aspiration et de transfert, léger, très souple, qualité alimentaire (FDA/ EU 10/2011), antistatique, résistance de surface < 10<sup>9</sup> Ohm.

Épaisseur de paroi entre les spirales approx. 0,7 mm.

#### Domaines d'application

- Tuyau d'aspiration et de transfert certifié pour le transfert de matières liquides et solides dans les industries :
  - alimentaire
  - pharmaceutique
  - chimique
- Agréé pour les aliments de catégorie : E (durée du contact - cf rapport de test)

#### Disponible en :

DN 32 - DN 250  
Couleur : transparent  
Longueurs disponibles : voir site internet  
Longueur de fabrication max : 25 m (en fonction du DN)

#### Températures d'utilisation

-40 °C jusqu'à +90 °C en pointe jusqu'à +125 °C

### Master-PUR H Food



Tuyau PU d'aspiration et de transfert, lourd, souple, qualité alimentaire (FDA/ EU 10/2011).  
Épaisseur de paroi entre les spirales approx. 1,4 mm.

#### Domaines d'application

- Tuyau d'aspiration et de transfert certifié pour le transfert de matières liquides et solides dans les industries :
  - alimentaire
  - pharmaceutique
  - chimique
- Agréé pour les aliments de catégorie : A, B, C, D1, D2, E (durée du contact - cf rapport de test)

#### Disponible en :

DN 20 - DN 250  
Couleur : transparent  
Longueurs disponibles : voir site internet  
Longueur de fabrication max : 25 m (en fonction du DN)

#### Températures d'utilisation

-40 °C jusqu'à +90 °C  
en pointe jusqu'à +125 °C

### Master-PUR H Food A



Tuyau PU d'aspiration et de transfert, lourd, souple, qualité alimentaire (FDA/ EU 10/2011), antistatique, résistance de surface < 10<sup>9</sup> Ohm.  
Épaisseur de paroi entre les spirales approx. 1,4 mm.

#### Domaines d'application

- Tuyau d'aspiration et de transfert certifié pour le transfert de matières liquides et solides dans les industries :
  - alimentaire
  - pharmaceutique
  - chimique
- Agréé pour les aliments de catégorie : E (durée du contact - cf rapport de test)

#### Disponible en :

DN 20 - DN 250  
Couleur : transparent  
Longueurs disponibles : voir site internet  
Longueur de fabrication max : 25 m (en fonction du DN)

#### Températures d'utilisation

-40 °C jusqu'à +90 °C  
en pointe jusqu'à +125 °C

### Master-PUR HX Food



Tuyau PU d'aspiration et de transfert, lourd, souple, qualité alimentaire (FDA/ EU 10/2011).  
Épaisseur de paroi entre les spirales approx. 1,7 - 2,1 mm selon le DN.

#### Domaines d'application

- Tuyau d'aspiration et de transfert certifié pour le transfert de matières liquides et solides dans les industries :
  - alimentaire
  - pharmaceutique
  - chimique
- Agréé pour les aliments de catégorie : A, B, C, D1, D2, E (durée du contact - cf rapport de test)

#### Disponible en :

DN 32 - DN 152  
Couleur : transparent  
Longueurs disponibles : voir site internet  
Longueur de fabrication max : 20 m (en fonction du DN)

#### Températures d'utilisation

-40 °C jusqu'à +90 °C  
en pointe jusqu'à +125 °C

### Master-PUR HX Food A



Tuyau PU d'aspiration et de transfert, lourd, souple, qualité alimentaire (FDA/ EU 10/2011), antistatique, résistance de surface < 10<sup>9</sup> Ohm.  
Épaisseur de paroi entre les spirales approx. 1,7 - 2,1 mm selon le DN.

#### Domaines d'application

- Tuyau d'aspiration et de transfert certifié pour le transfert de matières liquides et solides dans les industries :
  - alimentaire
  - pharmaceutique
  - chimique
- Agréé pour les aliments de catégorie : E (durée du contact - cf rapport de test)

#### Disponible en :

DN 32 - DN 152  
Couleur : transparent  
Longueurs disponibles : voir site internet  
Longueur de fabrication max : 20 m (en fonction du DN)

#### Températures d'utilisation

-40 °C jusqu'à +90 °C  
en pointe jusqu'à +125 °C

### Polderflex PUR Food



Tuyau d'aspiration et de transfert PU, très résistant à la pression et au vide, lisse à l'intérieur et à l'extérieur, qualité alimentaire (FDA/ EU 10/2011).  
Épaisseur de paroi entre les spirales approx. 3-5 mm selon le DN.

#### Domaines d'application

- Tuyau d'aspiration et de transfert certifié pour le transfert de matières liquides et solides dans les industries :
  - alimentaire
  - pharmaceutique
  - chimique
- Agréé pour les aliments de catégorie : A, B, C, D1, D2, E (durée du contact - cf rapport de test)

#### Disponible en :

DN 32 - DN 152  
Couleur : transparent  
Longueurs disponibles : voir site internet  
Longueur de fabrication max : 20 m (en fonction du DN)

#### Températures d'utilisation

-40 °C jusqu'à +90 °C  
en pointe jusqu'à +125 °C

### Polderflex PUR Food A



Tuyau d'aspiration et de transfert PU, très résistant à la pression et au vide, lisse à l'intérieur et à l'extérieur, antistatique, résistance de surface < 10<sup>9</sup> Ohm.  
Épaisseur de paroi entre les spirales approx. 3-5 mm selon le DN.

#### Domaines d'application

- Tuyau d'aspiration et de transfert certifié pour le transfert de matières liquides et solides dans les industries :
  - alimentaire
  - pharmaceutique
  - chimique
- Agréé pour les aliments de catégorie : E (durée du contact - cf rapport de test)

#### Disponible en :

DN 32 - DN 152  
Couleur : transparent  
Longueurs disponibles : voir site internet  
Longueur de fabrication max : 20 m (en fonction du DN)

#### Températures d'utilisation

-40 °C jusqu'à +90 °C  
en pointe jusqu'à +125 °C

### Master-PUR Flat FOOD A



Tuyau PU de transfert sans spirale, léger, qualité alimentaire (FDA/ EU 10/2011).  
Épaisseur de paroi approx. 1 mm.

#### Domaines d'application

- Tuyau sans spirale pour substances agressives
- Utilisable comme compensateur
- Transfert de matières solides pour machines de tamisage
- Tuyau pour installations de chargement
- Agréé pour les aliments de catégorie : A, B, C, D1, D2, E (durée du contact - cf rapport de test)

#### Disponible en :

DN 50 - DN 305  
Couleur : transparent  
Longueurs disponibles : voir site internet  
Longueur de fabrication max : 5 m (en fonction du DN)

#### Températures d'utilisation

-40 °C jusqu'à +90 °C  
en pointe jusqu'à +125 °C

### Master-SIL SD Food



Gaine silicone résistante à la pression, qualité alimentaire (FDA).  
Épaisseur de paroi entre les spirales approx. 5,0 mm.

#### Domaines d'application

- Équipé de raccords sans rétention, le tuyau se prête aux opérations de nettoyage en place
- Tuyau d'aspiration et de transfert pour poudres et matières liquides dans l'industrie agro-alimentaire
- Construction de machines pour les produits cosmétiques
- Industrie pharmaceutique
- Industrie chimique

#### Disponible en :

DN 10 - DN 102  
Couleur : transparent  
Longueurs disponibles : voir site internet  
Longueur de fabrication max : 20 m (en fonction du DN)

#### Températures d'utilisation

-60 °C jusqu'à +200 °C

### Master H2O



Tuyau en film TPE pour les applications d'eau potable dans le domaine de l'eau chaude et froide.  
Épaisseur entre les spires env. 0,6 mm.

#### Domaines d'application

- Applications eau potable
- Installation sur équipements de camping-caravaning

#### Disponible en :

DN 40 - DN 70  
Couleur : transparent  
Longueurs disponibles : voir site internet  
Longueur de fabrication max : 25 m (en fonction du DN)

#### Températures d'utilisation

-40 °C jusqu'à +90 °C  
en pointe jusqu'à +125 °C

### Master-PUR H FishTec



Tuyau d'aspiration et de transport en PU, poids moyen, bonne flexibilité, résistant aux microbes et à l'hydrolyse, certifié NS 9416:2013.  
Épaisseur de paroi entre deux spires env. 1,8 mm.

#### Domaines d'application

- Élevage de poisson, aquaculture
- Technique communale
- Balayeuses
- Technique du vide
- Nettoyage industriel
- Installations et appareils de nettoyage

#### Disponible en :

DN140 - DN508  
Couleur : transparent  
Longueurs disponibles : voir site internet  
Longueur de fabrication max. : 25 m (en fonction du DN)

#### Températures d'utilisation

-40 °C jusqu'à +90 °C  
en pointe jusqu'à +125 °C



## Tuyaux antistatiques et électriquement conducteurs

### Pour éviter tout risque d'incendie par charges électrostatiques



#### Master-PUR L Trivolution®



Tuyau d'aspiration et de transfert PU, très souple, antistatique, résistance en surface  $< 10^9$  Ohm, résistant aux microbes, difficilement inflammable.

Épaisseur de paroi entre les spirales approx. 0,7 mm.

##### Domaines d'application

- Tuyau spiralé très souple pour l'aspiration et l'évacuation de matières abrasives, de gaz et liquides, de fines particules
- Aspiration de fibres de papier et de fibres textiles
- Tuyau de protection contre les charges mécaniques
- Extraction de brouillards d'huile
- Difficilement inflammable selon la norme DIN 4102 B1

##### Disponible en :

DN 25 - DN 500  
Couleur : transparent  
Longueurs disponibles : voir site internet  
Longueur de fabrication max : 25 m (en fonction du DN)

##### Températures d'utilisation

-40 °C jusqu'à +90 °C  
en pointe jusqu'à +125 °C

#### Master-PUR L EL



Tuyau PU d'aspiration et de transfert, léger, très bonne flexibilité, électriquement conducteur, résistance de surface  $\leq 10^4$  Ohm.

Épaisseur de paroi entre les spirales approx. 0,7 mm.

##### Domaines d'application

- Transfert de particules: poussières, poudres
- Aspiration de fibres de papier et de fibres textiles
- Tuyau d'aspiration et de transfert pour matières solides, liquides et gazeuses abrasives
- Gaine de protection pour contraintes mécaniques élevées
- Extraction de brouillards d'huile
- Zones dangereuses où des tuyaux électriquement conducteurs sont requis

##### Disponible en :

DN 25 - DN 500  
Couleur : noir  
Longueurs disponibles : voir site internet  
Longueur de fabrication max : 25 m (en fonction du DN)

##### Températures d'utilisation

-40 °C jusqu'à +90 °C  
en pointe jusqu'à +125 °C

#### Master-PUR H Trivolution®



Tuyau d'aspiration et de transport en PU, flexible, Résistance de surface  $< 10^9$  Ohm, antistatique permanent, résistant aux microbes, difficilement inflammable.

Épaisseur de paroi entre les spirales approx. 1,4 mm.

##### Domaines d'application

- Aspiration/transport de particules abrasives, solides, de matières gazeuses et milieux liquides, granulés, fibres de papier, fluides à gros grains à haut débit, copeaux
- Tuyau standard pour aspirateur industriel
- Aspiration de brouillard d'huile
- Difficilement inflammable selon la norme DIN 4102 B1

##### Disponible en :

DN 13 - DN 500  
Couleur : transparent  
Longueurs disponibles : voir site internet  
Longueur de fabrication max : 25 m (en fonction du DN)

##### Températures d'utilisation

-40 °C jusqu'à +90 °C  
en pointe jusqu'à +125 °C

## Tuyaux antistatiques et électriquement conducteurs

#### Master-PUR H EL



Tuyau PU d'aspiration et de transfert, lourd, bonne flexibilité, électriquement conducteur, résistance de surface  $\leq 10^4$  Ohm.

Épaisseur de paroi entre les spirales approx. 1,4 mm.

##### Domaines d'application

- Tuyau d'aspiration et de transfert pour matières solides, liquides et gazeuses abrasives
- Gaine de protection pour contraintes mécaniques élevées
- Extraction de vrac, débit important
- Extraction de brouillards d'huile
- Zones dangereuses où des tuyaux électriquement conducteurs sont requis
- Tuyau spécial pour aspirateurs industriels dans les zones protégées contre les explosions

##### Disponible en :

DN 25 - DN 500  
Couleur : noir  
Longueurs disponibles : voir site internet  
Longueur de fabrication max : 25 m (en fonction du DN)

##### Températures d'utilisation

-40 °C jusqu'à +90 °C  
en pointe jusqu'à +125 °C

#### Master-PUR HX Trivolution®



Tuyau PU d'aspiration et de transfert, antistatique, résistance en surface  $< 10^9$  Ohm, résistant aux agressions microbiennes, difficilement inflammable.

Épaisseur de paroi entre les spirales approx. 1,7 - 2,1 mm selon le DN.

##### Domaines d'application

- Tuyau dont la résistance à l'abrasion assure une plus longue durée de vie
- Épandage de gravier sur les toits
- Tuyau de travail pour les camions de transport de vrac et les appareils de chargement
- Tuyau de transfert pour matériaux difficiles, et extrêmement abrasifs ex.: sable, gravier, céréales, granulés
- Difficilement inflammable selon la norme DIN 4102 B1

##### Disponible en :

DN 32 - DN 300  
Couleur : transparent  
Longueurs disponibles : voir site internet  
Longueur de fabrication max : 20 m (en fonction du DN)

##### Températures d'utilisation

-40 °C jusqu'à +90 °C  
en pointe jusqu'à +125 °C

#### Master-PUR HX EL



Tuyau PU d'aspiration et de transfert, flexible, très résistant à l'abrasion et à la dépression, électriquement conducteur, résistance de surface  $\leq 10^4$  Ohm.

Épaisseur de paroi entre les spirales approx. 1,7 - 2,1 mm selon le DN.

##### Domaines d'application

- Zones dangereuses où des tuyaux électriquement conducteurs sont requis
- Extraction de vrac, débit très important
- Gaine de protection pour contraintes mécaniques très élevées
- Tuyau d'aspiration et de transfert pour matières solides, liquides et gazeuses extrêmement abrasives

##### Disponible en :

DN 32 - DN 300  
Couleur : noir  
Longueurs disponibles : voir site internet  
Longueur de fabrication max : 20 m (en fonction du DN)

##### Températures d'utilisation

-40 °C jusqu'à +90 °C  
en pointe jusqu'à +125 °C

#### Master-PUR Performance®



Tuyau d'aspiration et de transfert extrêmement résistant à l'abrasion et au vide, intérieur absolument, lisse, antistatique,  $< 10^9$  Ohm, résistant aux agressions microbiennes.

Épaisseur de paroi entre les spirales approx. 2,5 mm.

##### Domaines d'application

- Tuyau de transfert pour matériaux difficiles, ex.: sable, gravier, céréales, granulés
- Tuyau de transfert pour convoyeurs et installations de chargement
- Optimal partout où les surfaces doivent être faciles à nettoyer
- Tuyau de transfert pour l'approvisionnement et l'entretien dans les verreries, les usines pour le traitement des minéraux, les aciéries, les carrières, les chantiers navals et les installations portuaires, les cimenteries

##### Disponible en :

DN 38 - DN 202  
Couleur : transparent  
Longueurs disponibles : voir site internet  
Longueur de fabrication max : 10 m (en fonction du DN)

##### Températures d'utilisation

-40 °C jusqu'à +90 °C  
en pointe jusqu'à +125 °C

#### Master-PE LF EL



Gaine PE, très légère, très flexible, électriquement conductrice, résistance de surface  $\leq 10^4$  Ohm.

Épaisseur de paroi entre les spirales approx. 0,5 mm.

##### Domaines d'application

- Aspiration de fumées chimiques et de gaz dans la ventilation et la climatisation

##### Disponible en :

DN 40 - DN 200  
Couleur : noir  
Longueurs disponibles : voir site internet  
Longueur de fabrication max : 25 m (en fonction du DN)

##### Températures d'utilisation

-40 °C jusqu'à +60 °C  
en pointe jusqu'à +80 °C

## Tuyaux antistatiques et électriquement conducteurs

### Master-PE L EL



Tuyau PE d'aspiration et de transfert, souple, électriquement conducteur, résistance de surface  $\leq 10^4$  Ohm.

Épaisseur de paroi entre les spirales approx. 0,7 mm.

#### Domaines d'application

- Tuyau d'aspiration et de transfert pour liquides et gaz agressifs
- Transfert de particules: poussières, poudres
- Extraction de brouillards d'huile
- Zones dangereuses où des tuyaux électriquement conducteurs sont requis

#### Disponible en :

DN 25 - DN 300  
Couleur : noir  
Longueurs disponibles : voir site internet  
Longueur de fabrication max : 25 m (en fonction du DN)

#### Températures d'utilisation

-35 °C jusqu'à +60 °C  
en pointe jusqu'à +120 °C

### Master-PVC LF EL



Gaine PVC, légère, très flexible, électriquement conductrice, résistance de surface  $< 10^6$  Ohm.

Épaisseur de paroi entre les spirales approx. 0,5-0,8 mm selon le DN.

#### Domaines d'application

- Industrie chimique
- Construction d'appareils
- Tuyau d'aspiration et de transfert pour matières solides, liquides et gazeuses
- Zones dangereuses où des tuyaux électriquement conducteurs sont requis
- Transfert de particules: poussières, poudres

#### Disponible en :

DN 51 - DN 300  
Couleur : noir  
Longueurs disponibles : voir site internet  
Longueur de fabrication max : 25 m (en fonction du DN)

#### Températures d'utilisation

-20 °C jusqu'à +70 °C  
en pointe jusqu'à +80 °C

### Master-Clip VINYL EL



Gaine d'aspiration et de soufflage pour ventilation/climatisation, en toile polyester enduite PVC, électriquement conductrice, résistance de surface  $< 10^6$  Ohm.

#### Domaines d'application

- Zones dangereuses où des tuyaux électriquement conducteurs selon TRGS 727 et ATEX 2014/34 EN sont requis
- Aspiration et transfert de matières agressives, de gaz et de vapeurs explosives
- Apport et évacuation d'air en zones explosives
- Pour fortes contraintes mécaniques
- En basse pression
- Centrales d'aspiration

#### Fabrication sur commande en :

DN 50 - DN 900  
Couleur : noir  
Longueurs disponibles : voir site internet  
Longueur de fabrication max : 25 m (en fonction du DN)

#### Températures d'utilisation

-20 °C jusqu'à +70 °C  
en pointe jusqu'à +80 °C

### Master-Clip VITON® EL



Gaine d'aspiration et de soufflage en toile polyester enduite Viton, électriquement conductrice, résistance de surface  $\leq 10^4$  Ohm.

#### Domaines d'application

- En basse pression
- Zones dangereuses où des tuyaux électriquement conducteurs selon TRGS 727 et ATEX 2014/34 EN sont requis
- Extraction de brouillards de peinture
- Aspiration de matières corrosives à moyenne température
- Industrie chimique

#### Fabrication sur commande en :

DN 38 - DN 900  
Couleur : noir  
Longueurs disponibles : voir site internet  
Longueur de fabrication max : 25 m (en fonction du DN)

#### Températures d'utilisation

-25 °C jusqu'à +210 °C  
en pointe jusqu'à +240 °C

### Master-Clip PTFE EL



Gaine d'aspiration et de soufflage pour vapeurs corrosives jusqu'à +280 °C, électriquement conductrice, résistance de surface  $< 10^6$  Ohm.

#### Domaines d'application

- En basse pression
- Zones dangereuses où des tuyaux électriquement conducteurs selon TRGS 727 et ATEX 2014/34 EN sont requis
- Aspiration et transfert de matières agressives, de gaz et de vapeurs explosives
- Extraction de brouillards de peinture
- Industries de la peinture, du bois et du papier
- Extraction de solvants
- Industrie pharmaceutique
- Industrie chimique

#### Fabrication sur commande en :

DN 55 - DN 900  
Couleur : noir  
Longueurs disponibles : voir site internet  
Longueur de fabrication max : 10 m (en fonction du DN)

#### Températures d'utilisation

-150 °C jusqu'à +280 °C  
en pointe jusqu'à +300 °C

## Tuyaux antistatiques et électriquement conducteurs

### Master-Clip PTFE H EL



Gaine d'aspiration et de soufflage pour vapeurs corrosives jusqu'à +175 °C, électriquement conductrice, résistance de surface  $< 10^6$  Ohm.

#### Domaines d'application

- Zones dangereuses où des tuyaux électriquement conducteurs selon TRGS 727 et ATEX 2014/34 EN sont requis
- En basse pression
- Aspiration et transfert de matières agressives, de gaz et de vapeurs explosives
- Industries de la peinture, du bois et du papier
- Extraction de solvants
- Industrie pharmaceutique
- Industrie chimique

#### Fabrication sur commande en :

DN 38 - DN 900  
Couleur : noir  
Longueurs disponibles : voir site internet  
Longueur de fabrication max : 25 m (en fonction du DN)

#### Températures d'utilisation

-40 °C jusqu'à +175 °C  
en pointe jusqu'à +190 °C

### Master-Clip PTFE S EL



Gaine d'aspiration et de soufflage pour vapeurs corrosives jusqu'à +250 °C, électriquement conductrice, résistance de surface  $< 10^6$  Ohm. Double paroi.

#### Domaines d'application

- Zones dangereuses où des tuyaux électriquement conducteurs selon TRGS 727 et ATEX 2014/34 EN sont requis
- En basse pression
- Aspiration et transfert de matières agressives, de gaz et de vapeurs explosives
- Industries de la peinture, du bois et du papier
- Extraction de solvants
- Industrie pharmaceutique
- Industrie chimique

#### Fabrication sur commande en :

DN 50 - DN 900  
Couleur : noir  
Longueurs disponibles : voir site internet  
Longueur de fabrication max : 10 m (en fonction du DN)

#### Températures d'utilisation

-70 °C jusqu'à +250 °C  
en pointe jusqu'à +270 °C

### Master-VAC EL



Tuyau d'aspiration et de transfert en PE-EVA, léger, résistant à l'écrasement, électriquement conducteur, résistance de surface  $< 10^6$  Ohm.

#### Domaines d'application

- Tuyau d'aspiration pour particules fines : poussières, poudres, fibres
- Gaine de protection
- Nettoyage de piscine
- Industrie chimique
- Ventilation
- Passage et aspiration de matières solides, liquides et de gaz
- Centrales de dépoussiérage
- Aspirateurs industriels

#### Disponible en :

DN 25 - DN 50  
Couleur : noir  
Longueurs disponibles : voir site internet  
Longueur de fabrication max : 20 m (en fonction du DN)

#### Températures d'utilisation

-40 °C jusqu'à +60 °C  
en pointe jusqu'à +70 °C

**INFO :** Retrouvez l'ensemble des données techniques sur [www.masterflex.fr](http://www.masterflex.fr)



Gaines pour climatisation, ventilation et fumées de soudage

## Apport et évacuation d'air dans la climatisation / ventilation ainsi que dans les centrales d'aspiration



### Master-Clip VINYL



Gaine d'aspiration et de soufflage en toile PVC.

- Domaines d'application**
- Climatisation et ventilation
  - Centrales d'aspiration
  - Apport et évacuation d'air
  - En basse pression

**Fabrication sur commande en :**  
DN 40 - DN 900  
Couleur : gris  
Longueurs disponibles : voir site internet  
Longueur de fabrication max : 25 m (en fonction du DN)

**Températures d'utilisation**  
-20 °C jusqu'à +70 °C  
en pointe jusqu'à +80 °C

### Master-Clip VINYL B



Gaine d'aspiration et de soufflage en toile polyester enduite PVC, difficilement inflammable.

- Domaines d'application**
- En basse pression
  - Climatisation et ventilation
  - Centrales d'aspiration
  - Apport et évacuation d'air
  - Chauffage de chapiteaux
  - Extraction de fumées de soudage

**Fabrication sur commande en :**  
DN 40 - DN 900  
Couleur : gris  
Longueurs disponibles : voir site internet  
Longueur de fabrication max : 25 m (en fonction du DN)

**Températures d'utilisation**  
-20 °C jusqu'à +70 °C  
en pointe jusqu'à +80 °C

### Master-Clip PE



Gaine d'aspiration et de soufflage en toile PE enduite PE, alternative écologique aux gaines PVC.

- Domaines d'application**
- En basse pression
  - Climatisation et ventilation
  - Centrales d'aspiration
  - Apport et évacuation d'air
  - Centrales de dépression pour désamiantage

**Fabrication sur commande en :**  
DN 40 - DN 900  
Couleur : blanc  
Longueurs disponibles : voir site internet  
Longueur de fabrication max : 25 m (en fonction du DN)

**Températures d'utilisation**  
-40 °C jusqu'à +85 °C  
en pointe jusqu'à +95 °C

## Gaines pour climatisation, ventilation et fumées de soudage

### Master-Clip PUR



Gaine d'aspiration et de soufflage en film PU, très résistante à l'abrasion.

- Domaines d'application**
- Aspiration de matières solides abrasives
  - En basse pression
  - Climatisation et ventilation

**Fabrication sur commande en :**  
DN 40 - DN 900  
Couleur : transparent  
Longueurs disponibles : voir site internet  
Longueur de fabrication max : 15 m (en fonction du DN)

**Températures d'utilisation**  
-40 °C jusqu'à +90 °C  
en pointe jusqu'à +125 °C

### Master-Clip PUR S



Gaine d'aspiration et de soufflage en film PU, très résistante à l'abrasion, double paroi.

- Domaines d'application**
- Aspiration de matières solides abrasives
  - En basse pression
  - Installations de remplissage

**Fabrication sur commande en :**  
DN 50 - DN 900  
Couleur : transparent  
Longueurs disponibles : voir site internet  
Longueur de fabrication max : 15 m (en fonction du DN)

**Températures d'utilisation**  
-40 °C jusqu'à +90 °C  
en pointe jusqu'à +125 °C

### Master-Clip SPARK



Gaine spéciale pour l'aspiration des fumées de soudage réalisée à partir de tissu de verre enduit PVC.

- Domaines d'application**
- Aspiration de fumées de soudage
  - En basse pression
  - pour contraintes de sécurité élevées
  - Climatisation et ventilation
  - Centrales d'aspiration
  - Apport et évacuation d'air
  - Chauffage de chapiteaux
  - Extraction de fumées de soudage

**Fabrication sur commande en :**  
DN 40 - DN 900  
Couleur : gris foncé  
Longueurs disponibles : voir site internet  
Longueur de fabrication max : 15 m (en fonction du DN)

**Températures d'utilisation**  
-20 °C jusqu'à +90 °C  
en pointe jusqu'à +110 °C

### Master-Clip SPARK XL



Gaine spéciale pour l'aspiration des fumées de soudage avec proportion importante d'étincelles, matière spécifiée enduite.

- Domaines d'application**
- Pour contraintes de sécurité élevées
  - Aspiration de poussières de meulage avec concentration importante d'étincelles
  - Aspiration de fumées de soudage avec risque élevé de projection d'étincelles
  - Aspiration de poussières de meulage chaudes et abrasives

**Fabrication sur commande en :**  
DN 50 - DN 900  
Couleur : noir  
Longueurs disponibles : voir site internet  
Longueur de fabrication max : 15 m (en fonction du DN)

**Températures d'utilisation**  
-40 °C jusqu'à +200 °C  
en pointe jusqu'à +280 °C

### Master-VENT 2



Gaine légère d'aspiration et de soufflage en tissu polyester revêtu de copolymère.

- Domaines d'application**
- Aspiration de vapeurs
  - Climatisation et ventilation
  - Centrales d'aspiration où des flexibles difficilement inflammables sont requis
  - Hottes aspirantes

**Disponible en :**  
DN 51 - DN 610  
Couleur : gris  
Longueurs disponibles : voir site internet  
Longueur de fabrication max : 10 m (en fonction du DN)

**Températures d'utilisation**  
-30 °C jusqu'à +140 °C



## Gaines pour gaz d'échappement

# Gaines pour extraction de gaz d'échappement de moteurs jusqu'à +1100 °C

### Carflex Super



Gaine résistante à l'écrasement pour gaz d'échappement jusqu'à +200 °C, très légère.

#### Domaines d'application

- Extraction de gaz d'échappement de moteurs jusqu'à +200 °C
- Tuyau d'échappement durablement carrossable
- Extraction de gaz d'échappement de moteurs à essence ou diesel
- Tout système d'extraction traditionnel :
  - enrouleurs
  - extracteurs à rails
  - extraction par le haut
  - ou par le sol

#### Disponible en :

DN 25 - DN 203  
Couleur : noir  
Longueurs disponibles : voir site internet  
Longueur de fabrication max : 25 m (en fonction du DN)

#### Températures d'utilisation

Extraction de gaz d'échappement de moteurs jusqu'à +200 °C, en prolongement d'une tulipe de captation et avec induction suffisante d'air frais (environ 50%)

### Carflex 200



Gaine pour gaz d'échappement jusqu'à +200 °C.

#### Domaines d'application

- Extraction de gaz d'échappement de moteurs jusqu'à +200 °C
- Extraction de gaz d'échappement de moteurs à essence ou diesel
- Tout système d'extraction traditionnel :
  - enrouleurs
  - extracteurs à rails
  - extraction par le haut
  - ou par le sol

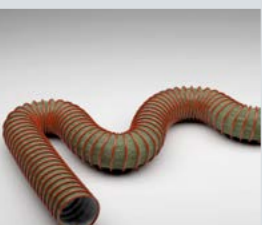
#### Fabrication sur commande en :

DN 63 - DN 203  
Paroi noir, spirale bleue  
Longueurs disponibles : voir site internet  
Longueur de fabrication max : 25 m (en fonction du DN)

#### Températures d'utilisation

Extraction de gaz d'échappement de moteurs jusqu'à +200 °C, en prolongement d'une tulipe de captation et avec induction suffisante d'air frais (environ 50%)

### Carflex 300



Gaine pour gaz d'échappement jusqu'à +300 °C.

#### Domaines d'application

- Extraction de gaz d'échappement de moteurs jusqu'à +300 °C
- Tout système d'extraction traditionnel :
  - enrouleurs
  - extracteurs à rails
  - extraction par le haut
  - ou par le sol
- Extraction de gaz d'échappement de moteurs à essence ou diesel; particulièrement adapté aux poids-lourds et engins de TP

#### Fabrication sur commande en :

DN 63 - DN 203  
Couleur : intérieur gris argent, paroi gris-vert, spirale rouge  
Longueurs disponibles : voir site internet  
Longueur de fabrication max : 25 m (en fonction du DN)

#### Températures d'utilisation

Extraction de gaz d'échappement de moteurs jusqu'à +300 °C, en prolongement d'une tulipe de captation et avec induction suffisante d'air frais (environ 50%)

## Gaines pour gaz d'échappement

### Master-Clip HT 150-MO



Gaines pour fumées à haute température, jusqu'à 150 °C, tissu de verre avec enduction polyuréthane.

**INFO :**  
Excellente résistance au feu certification MO.

#### Domaines d'application

- Aspiration d'air chaud sur fours
- Industrie électronique
- Industrie lourde et de l'armement
- Application à basse pression
- Construction de machines, Automobile, Aéronautique
- Aspiration de gaz d'échappement (Spécial Diesel)
- Extraction des fumées

#### Fabrication sur commande en :

DN 50-900  
Couleur : Gris  
Longueurs disponibles : nous consulter  
Longueur de fabrication max.: 20 m

#### Températures d'utilisation

-20 °C à +150 °C ;  
Jusqu'à +200 °C en pointe.

### Master-Clip HT 300



Gaine pour gaz d'échappement jusqu'à +300 °C, sans silicone, très flexible, très légère.

+ sans silicone  
+ très flexible  
+ très légère

#### Domaines d'application

- Construction de machines
- Construction automobile
- En basse pression
- Centrales d'aspiration
- Aspiration des gaz d'échappement (spécial Diesel)
- Air chaud
- Extraction de fumées
- Industrie de l'armement
- Construction aéronautique

#### Fabrication sur commande en :

DN 50 - DN 900  
Couleur : gris  
Longueurs disponibles : voir site internet  
Longueur de fabrication max : 20 m (en fonction du DN)

#### Températures d'utilisation

-20 °C jusqu'à +300 °C  
en pointe jusqu'à +350 °C

### Master-Clip CAR



Gaine pour gaz d'échappement jusqu'à +300 °C.

#### Domaines d'application

- Construction de machines
- Construction automobile
- En basse pression
- Centrales d'aspiration
- Aspiration des gaz d'échappement (spécial Diesel)
- Air chaud
- Extraction de fumées
- Industrie de l'armement
- Construction aéronautique

#### Fabrication sur commande en :

DN 38 - DN 900  
Couleur : intérieur gris argent, extérieur gris-vert  
Longueurs disponibles : voir site internet  
Longueur de fabrication max : 20 m (en fonction du DN)

#### Températures d'utilisation

-60 °C jusqu'à +300 °C  
en pointe jusqu'à +350 °C

### Master-Clip ISO-CAR



Gaine pour gaz d'échappement jusqu'à +300 °C, double paroi.

#### Domaines d'application

- Construction de machines
- Construction automobile
- En basse pression
- Centrales d'aspiration
- Air chaud
- Extraction de fumées
- Industrie de l'armement
- Construction aéronautique
- Bancs de mesure des performances de moteurs diesel

#### Fabrication sur commande en :

DN 38 - DN 900  
Couleur : intérieur gris argent, extérieur gris-vert  
Longueurs disponibles : voir site internet  
Longueur de fabrication max : 20 m (en fonction du DN)

#### Températures d'utilisation

-60 °C jusqu'à +300 °C  
en pointe jusqu'à +350 °C

### Master-Clip KAPTON®



Gaine pour gaz d'échappement jusqu'à +400 °C, excellente résistance chimique.

#### Domaines d'application

- Aspiration de gaz agressifs et chauds
- Extraction de gaz en dépression et en basse pression
- Construction automobile et de moteurs
- Extraction de gaz d'échappement sur bancs d'essai dans l'automobile

#### Fabrication sur commande en :

DN 50 - DN 900  
Couleur : jaune or à l'intérieur, gris argent à l'extérieur  
Longueurs de fabrication : voir site internet / max. : 15m (en fonction du DN)

#### Températures d'utilisation

-260 °C à +400 °C

## Gaines pour gaz d'échappement

### Master-Clip HT 450



Gaine pour gaz d'échappement jusqu'à +450 °C, double paroi.

INFO :  
Également disponible en rouge

#### Domaines d'application

- Construction de machines
- Construction automobile
- En basse pression
- Extraction de fumées
- Industrie de l'armement
- Construction aéronautique
- Bancs de mesure des performances de moteurs diesel
- Transfert d'air chaud
- Construction de moteurs
- Extraction de gaz d'échappement

#### Fabrication sur commande en :

DN 50 - DN 900  
Couleur : gris argent  
Longueurs disponibles : voir site internet  
Longueur de fabrication max : 15 m (en fonction du DN)

#### Températures d'utilisation

-20 °C jusqu'à +450 °C en pointe jusqu'à +500 °C

### Master-Clip HT 650



Gaine pour gaz d'échappement jusqu'à +650 °C, double paroi.

INFO :  
Également disponible en rouge

#### Domaines d'application

- Construction de machines
- Extraction de fumées
- Équipements de séchage à infrarouge
- Construction de fours
- Extraction de gaz d'échappement sur bancs d'essai dans l'automobile
- Construction automobile et aéronautique
- Construction navale
- Protection contre la chaleur
- Industries sidérurgiques et aciéries

#### Fabrication sur commande en :

DN 50 - DN 900  
Couleur : gris argent  
Longueurs disponibles : voir site internet  
Longueur de fabrication max : 15 m (en fonction du DN)

#### Températures d'utilisation

-20 °C jusqu'à +650 °C

### Master-Clip HT 1100



Gaine pour gaz d'échappement jusqu'à +1100 °C.

INFO :  
Également disponible en rouge

#### Domaines d'application

- Construction de machines / de fours
- Industrie de l'armement
- Construction automobile et aéronautique
- Protection contre la chaleur
- Industries sidérurgiques et aciéries
- Extraction de gaz d'échappement sur bancs d'essai dans l'automobile / de réacteurs / sur bancs d'essais moteurs de hautes performances dans l'industrie automobile
- Extraction sous projection d'étincelles

#### Fabrication sur commande en :

DN 75 - DN 900  
Couleur : gris argent  
Longueurs disponibles : voir site internet  
Longueur de fabrication max : 15 m (en fonction du DN)

#### Températures d'utilisation

-20 °C jusqu'à +1100 °C



Gaines résistant en température jusqu'à +1100°C

Gaines pour l'aspiration et le transfert de matière jusqu'à +1100°C

### Master-Clip NEOPRENE



Gaines pour températures moyennes jusqu'à +125 °C.

#### Domaines d'application

- Construction automobile
- En basse pression
- Climatisation et ventilation
- Construction de moteurs
- Extraction de gaz d'échappement
- Aspiration de matières corrosives
- Passage d'air chaud et froid
- Industrie chimique

#### Fabrication sur commande en :

DN 38 - DN 900  
Couleur : noir  
Longueurs disponibles : voir site internet  
Longueur de fabrication max : 25 m (en fonction du DN)

#### Températures d'utilisation

-35 °C jusqu'à +125 °C en pointe jusqu'à +150 °C

### Master-SANTO SL



Gaine TPV d'aspiration et de transfert, très légère, pour hautes températures.

Épaisseur de paroi entre les spirales approx. 0,5 mm.

#### Domaines d'application

- Aspiration de vapeurs
- Apport et évacuation d'air dans l'environnement moteur
- Passage d'air chaud et froid dans la construction de véhicules et de machines
- Aspiration de gaz

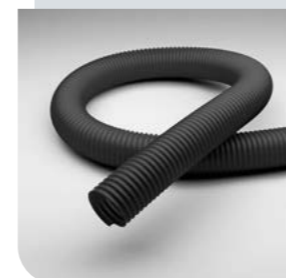
#### Disponible en :

DN 25 - DN 400  
Couleur : Paroi noire, spirale grise  
Longueurs disponibles : voir site internet  
Longueur de fabrication max : 25 m (en fonction du DN)

#### Températures d'utilisation

-40 °C jusqu'à +130 °C en pointe jusqu'à +150 °C

### Master-SANTO L



Gaine TPV d'aspiration et de transfert, légère, pour hautes températures.

Épaisseur de paroi entre les spirales approx. 0,7 mm.

#### Domaines d'application

- Gaine de protection pour contraintes mécaniques élevées
- Aspiration de vapeurs
- Apport et évacuation d'air dans l'environnement moteur
- Passage d'air chaud et froid dans la construction de véhicules et de machines
- Matières liquides et gaz

#### Disponible en :

DN 25 - DN 500  
Couleur : noir  
Longueurs disponibles : voir site internet  
Longueur de fabrication max : 25 m (en fonction du DN)

#### Températures d'utilisation

-40 °C jusqu'à +130 °C en pointe jusqu'à +150 °C

INFO : Retrouvez l'ensemble des données techniques sur [www.masterflex.fr](http://www.masterflex.fr)



## Gaines résistant en température jusqu'à +1100 °C

### Master-SANTO H



Gaine TPV d'aspiration et de transfert, lourde, pour hautes températures. Epaisseur de paroi entre les spirales approx. 1,4 mm.

**INFO :**  
Disponible en version difficilement inflammable

#### Domaines d'application

- Gaine de protection pour contraintes mécaniques élevées
- Aspiration de vapeurs
- Apport et évacuation d'air dans l'environnement moteur
- Passage d'air chaud et froid dans la construction de véhicules et de machines
- Matières liquides et gaz

#### Disponible en :

DN 25 - DN 500  
Couleur : noir  
Longueurs disponibles : voir site internet  
Longueur de fabrication max : 25 m (en fonction du DN)

#### Températures d'utilisation

-40 °C jusqu'à +125 °C en pointe jusqu'à +150 °C

### Master-NEO 1



Gaine pour températures moyennes et hautes jusqu'à +135 °C, simple paroi.

#### Domaines d'application

- Industrie chimique
- Construction automobile
- Construction aéronautique
- Tuyau à air chaud pour séchage des granulés
- Construction de machines et de moteurs
- Construction navale
- Transformation de matières plastiques
- Installations d'incinération de déchets
- Température ambiante élevée

#### Disponible en :

DN 13 - DN 305  
Couleur : noir  
Longueurs disponibles : voir site internet  
Longueur de fabrication max : 4 m (en fonction du DN)

#### Températures d'utilisation

-35 °C jusqu'à +135 °C en pointe -55 °C jusqu'à +150 °C

### Master-NEO 2



Gaine pour températures moyennes et hautes jusqu'à +135 °C, double paroi.

#### Domaines d'application

- Industrie chimique
- Construction automobile
- Construction aéronautique
- Température ambiante élevée et contraintes mécaniques élevées
- Tuyau à air chaud pour séchage des granulés
- Construction de machines et de moteurs
- Construction navale
- Transformation de matières plastiques
- Installations d'incinération de déchets

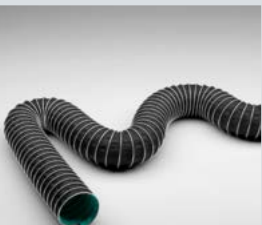
#### Disponible en :

DN 13 - DN 305  
Couleur : noir  
Longueurs disponibles : voir site internet  
Longueur de fabrication max : 4 m (en fonction du DN)

#### Températures d'utilisation

-35 °C jusqu'à +135 °C en pointe -55 °C jusqu'à +150 °C

### Master-Clip HYPALON®



Gaine pour moyennes et hautes températures jusqu'à +175 °C.

#### Domaines d'application

- Construction automobile
- En basse pression
- Climatisation et ventilation
- Centrales d'aspiration
- Construction de moteurs
- Extraction de gaz d'échappement
- Aspiration de matières corrosives
- Passage d'air chaud et froid
- Séchage des granulés
- Tuyau standard pour l'industrie

#### Fabrication sur commande en :

DN 38 - DN 900  
Couleur : extérieur noir, intérieur vert  
Longueurs disponibles : voir site internet  
Longueur de fabrication max : 25 m (en fonction du DN)

#### Températures d'utilisation

-40 °C jusqu'à +175 °C en pointe jusqu'à +190 °C

### Master-Clip VITON®



Gaine pour moyennes et hautes températures jusqu'à +210 °C.

#### Domaines d'application

- En basse pression
- Extraction de brouillards de peinture
- Aspiration de matières corrosives à moyenne température
- Industrie chimique

#### Fabrication sur commande en :

DN 38 - DN 900  
Couleur : rouge/ noir  
Longueurs disponibles : voir site internet  
Longueur de fabrication max : 25 m (en fonction du DN)

#### Températures d'utilisation

-25 °C jusqu'à +210 °C en pointe jusqu'à +240 °C

## Gaines résistant en température jusqu'à +1100 °C

### Master-SIL 1



Gaine pour moyennes et hautes températures jusqu'à +250 °C, simple paroi.

#### Domaines d'application

- Industrie chimique
- Construction automobile
- Construction aéronautique
- Tuyau à air chaud pour séchage des granulés
- Construction de machines et de moteurs
- Construction navale
- Transformation de matières plastiques
- Installations d'incinération de déchets
- Température ambiante élevée

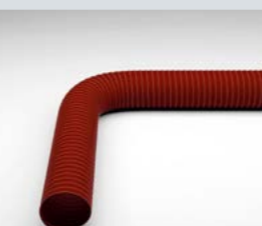
#### Disponible en :

DN 13 - DN 305  
Couleur : rouge  
Longueurs disponibles : voir site internet  
Longueur de fabrication max : 4 m (en fonction du DN)

#### Températures d'utilisation

-70 °C jusqu'à +250 °C en pointe -85 °C à +300 °C

### Master-SIL 2



Gaine pour moyennes et hautes températures jusqu'à +250 °C, double paroi.

#### Domaines d'application

- Industrie chimique
- Construction automobile
- Construction aéronautique
- Température ambiante élevée et contraintes mécaniques élevées
- Tuyau à air chaud pour séchage des granulés
- Construction de machines et de moteurs
- Construction navale
- Transformation de matières plastiques
- Installations d'incinération de déchets

#### Disponible en :

DN 13 - DN 305  
Couleur : rouge  
Longueurs disponibles : voir site internet  
Longueur de fabrication max : 4 m (en fonction du DN)

#### Températures d'utilisation

-70 °C jusqu'à +250 °C en pointe -85 °C à +300 °C

### Master-Clip SILICONE



Gaine pour moyennes et hautes températures jusqu'à +300 °C, simple paroi.

#### Domaines d'application

- Construction de machines
- Construction automobile
- En basse pression
- Centrales d'aspiration
- Industrie de l'armement
- Construction aéronautique
- Construction de moteurs
- Transfert d'air chaud et froid

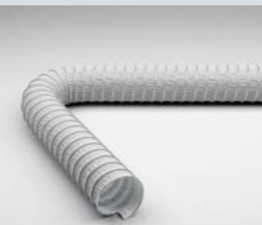
#### Fabrication sur commande en :

DN 40 - DN 900  
Couleur : gris argent  
Longueurs disponibles : voir site internet  
Longueur de fabrication max : 15 m (en fonction du DN)

#### Températures d'utilisation

-60 °C jusqu'à +300 °C en pointe jusqu'à +350 °C

### Master-Clip ISO-SILICONE



Gaine pour moyennes et hautes températures jusqu'à +300 °C, double paroi.

#### Domaines d'application

- Construction de machines
- Construction automobile
- En basse pression
- Industrie de l'armement
- Construction aéronautique
- Construction de moteurs
- Transfert d'air chaud et froid
- Centrales d'aspiration avec grande puissance d'extraction

#### Fabrication sur commande en :

DN 40 - DN 900  
Couleur : gris argent  
Longueurs disponibles : voir site internet  
Longueur de fabrication max : 15 m (en fonction du DN)

#### Températures d'utilisation

-60 °C jusqu'à +300 °C en pointe jusqu'à +350 °C

### Master-Clip HT 150-MO



Gaines pour fumées à haute température, jusqu'à 150 °C, tissu de verre avec enduction polyuréthane.

**INFO :**  
Excellente résistance au feu certification MO.

#### Domaines d'application

- Aspiration d'air chaud
- Industrie électronique
- Industrie lourde et de l'armement
- Application à basse pression
- Construction de machines, Automobile, Aéronautique
- Aspiration de gaz d'échappement (Spécial Diesel)
- Extraction des fumées

#### Fabrication sur commande en :

DN 50-900  
Couleur : Gris  
Longueurs disponibles : nous consulter  
Longueur de fabrication max : 20 m

#### Températures d'utilisation

-20 °C à +150 °C ; Jusqu'à +200 °C en pointe.

## Gaines résistant en température jusqu'à +1100 °C

### Master-Clip HT 300



Gaine pour gaz d'échappement jusqu'à +300 °C, sans silicone, très flexible.

+ sans silicone  
+ très flexible  
+ très légère

#### Domaines d'application

- Construction de machines
- Construction automobile
- En basse pression
- Centrales d'aspiration
- Aspiration des gaz d'échappement (spécial Diesel)
- Air chaud
- Extraction de fumées
- Industrie de l'armement
- Construction aéronautique

#### Fabrication sur commande en :

DN 50 - DN 900  
Couleur : gris  
Longueurs disponibles : voir site internet  
Longueur de fabrication max : 20 m (en fonction du DN)

#### Températures d'utilisation

-20 °C jusqu'à +300 °C en pointe jusqu'à +350 °C

### Master-Clip CAR



Gaine pour gaz d'échappement jusqu'à +300 °C.

#### Domaines d'application

- Construction de machines
- Construction automobile
- En basse pression
- Centrales d'aspiration
- Aspiration des gaz d'échappement (spécial Diesel)
- Air chaud
- Extraction de fumées
- Industrie de l'armement
- Construction aéronautique

#### Fabrication sur commande en :

DN 38 - DN 900  
Couleur : intérieur gris argent, extérieur gris-vert  
Longueurs disponibles : voir site internet  
Longueur de fabrication max : 20 m (en fonction du DN)

#### Températures d'utilisation

-60 °C jusqu'à +300 °C en pointe jusqu'à +350 °C

### Master-Clip ISO-CAR



Gaine pour gaz d'échappement jusqu'à +300 °C, double paroi.

#### Domaines d'application

- Construction de machines
- Construction automobile
- En basse pression
- Centrales d'aspiration
- Air chaud
- Extraction de fumées
- Industrie de l'armement
- Construction aéronautique
- Bancs de mesure des performances de moteurs diesel

#### Fabrication sur commande en :

DN 38 - DN 900  
Couleur : intérieur gris argent, extérieur gris-vert  
Longueurs disponibles : voir site internet  
Longueur de fabrication max : 20 m (en fonction du DN)

#### Températures d'utilisation

-60 °C jusqu'à +300 °C en pointe jusqu'à +350 °C

### Master-Clip HT 400



Gaine pour moyennes et hautes températures jusqu'à +400 °C.

INFO :  
Également disponible en rouge

#### Domaines d'application

- Construction de fours
- Protection contre la chaleur
- Industries sidérurgiques et aciéries
- Approprié d'abord comme flexible d'aspiration
- Usage à étudier pour gaz d'échappement
- Construction de machines
- En basse pression
- Centrales d'aspiration
- Air chaud
- Extraction de fumées

#### Fabrication sur commande en :

DN 38 - DN 900  
Couleur : gris argent ou rouge  
Longueurs disponibles : voir site internet  
Longueur de fabrication max : 20 m (en fonction du DN)

#### Températures d'utilisation

-20 °C jusqu'à +400 °C en pointe jusqu'à +450 °C

### Master-Clip KAPTON®



Gaine pour gaz d'échappement jusqu'à +400 °C, excellente résistance chimique.

#### Domaines d'application

- Aspiration de gaz agressifs et chauds
- Extraction de gaz en dépression et en basse pression
- Construction automobile et de moteurs
- Extraction de gaz d'échappement sur bancs d'essai dans l'automobile

#### Fabrication sur commande en :

DN 50 - DN 900  
Couleur : jaune or à l'intérieur, blanc à l'extérieur  
Longueurs disponibles : voir site internet  
Longueur de fabrication max : 15 m (en fonction du DN)

#### Températures d'utilisation

-260 °C jusqu'à +400 °C

## Gaines résistant en température jusqu'à +1100 °C

### Master-Clip HT 450



Gaine pour gaz d'échappement jusqu'à +450 °C, double paroi.

INFO :  
Également disponible en rouge

#### Domaines d'application

- Construction de machines
- Construction automobile
- En basse pression
- Extraction de fumées
- Industrie de l'armement
- Construction aéronautique
- Bancs de mesure des performances de moteurs diesel
- Transfert d'air chaud
- Construction de moteurs
- Extraction de gaz d'échappement

#### Fabrication sur commande en :

DN 50 - DN 900  
Couleur : gris argent ou rouge  
Longueurs disponibles : voir site internet  
Longueur de fabrication max : 15 m (en fonction du DN)

#### Températures d'utilisation

-20 °C jusqu'à +450 °C en pointe jusqu'à +500 °C

### Master-Clip HT 500



Gaine pour gaz d'échappement jusqu'à +500 °C.

#### Domaines d'application

- Évacuation de gaz d'échappement en pression et en dépression
- Construction automobile
- Construction de machines
- Extraction de gaz d'échappement sur bancs d'essai dans l'automobile

#### Fabrication sur commande en :

DN 75 - DN 900  
Couleur : intérieur argent, extérieur rouge  
Longueurs disponibles : voir site internet  
Longueur de fabrication max : 10 m (en fonction du DN)

#### Températures d'utilisation

-20 °C jusqu'à +500 °C en pointe jusqu'à +550 °C

### Master-Clip HT 650



Gaine pour gaz d'échappement jusqu'à +650 °C, double paroi.

INFO :  
Également disponible en rouge

#### Domaines d'application

- Construction de machines
- Extraction de fumées
- Équipements de séchage à infrarouge
- Construction de fours
- Extraction de gaz d'échappement sur bancs d'essai dans l'automobile
- Construction automobile et aéronautique
- Construction navale
- Protection contre la chaleur
- Industries sidérurgiques et aciéries

#### Fabrication sur commande en :

DN 50 - DN 900  
Couleur : gris argent ou rouge  
Longueurs disponibles : voir site internet  
Longueur de fabrication max : 15 m (en fonction du DN)

#### Températures d'utilisation

-20 °C jusqu'à +650 °C

### Master-Clip HT 1100



Gaine pour gaz d'échappement jusqu'à +1100 °C.

INFO :  
Également disponible en rouge

#### Domaines d'application

- Construction de machines / de fours
- Industrie de l'armement
- Construction automobile et aéronautique
- Protection contre la chaleur
- Industries sidérurgiques et aciéries
- Extraction de gaz d'échappement sur bancs d'essai dans l'automobile / de réacteurs / sur bancs d'essais moteurs de hautes performances dans l'industrie automobile
- Extraction sous projection d'étincelles

#### Fabrication sur commande en :

DN 75 - DN 900  
Couleur : gris argent ou rouge  
Longueurs disponibles : voir site internet  
Longueur de fabrication max : 15 m (en fonction du DN)

#### Températures d'utilisation

-20 °C jusqu'à +1100 °C

INFO : Retrouvez l'ensemble des données techniques sur [www.masterflex.fr](http://www.masterflex.fr)





## Gaines pour la chimie

# Gaines pour le transfert de vapeurs agressives et de particules fines (poussières, poudres) dans l'industrie chimique

### Master-PE LF EL



Gaine PE, très légère, très flexible, électriquement conductrice, résistance de surface  $\leq 10^4$  Ohm.  
Épaisseur de paroi entre les spirales approx. 0,5 mm.

#### Domaines d'application

- Aspiration de fumées chimiques et de gaz dans la ventilation et la climatisation

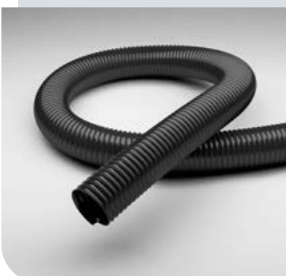
#### Disponible en :

DN 40 - DN 200  
Couleur : noir  
Longueurs disponibles : voir site internet  
Longueur de fabrication max : 25 m (en fonction du DN)

#### Températures d'utilisation

-40 °C jusqu'à +60 °C  
en pointe jusqu'à +80 °C

### Master-PE L EL



Tuyau PU d'aspiration et de transfert, léger, très flexible, électriquement conducteur, résistance de surface  $\leq 10^4$  Ohm.  
Épaisseur de paroi entre les spirales approx. 0,7 mm.

#### Domaines d'application

- Tuyau d'aspiration et de transfert pour liquides et gaz agressifs
- Transfert de particules: poussières, poudres
- Extraction de brouillards d'huile
- Zones dangereuses où des tuyaux électriquement conducteurs sont requis

#### Disponible en :

DN 25 - DN 300  
Couleur : noir  
Longueurs disponibles : voir site internet  
Longueur de fabrication max : 25 m (en fonction du DN)

#### Températures d'utilisation

-35 °C jusqu'à +80 °C  
en pointe jusqu'à +120 °C

### Master-Clip VINYL EL



Gaine d'aspiration et de soufflage pour ventilation/climatisation, en toile polyester enduite PVC, électriquement conductrice, résistance de surface  $< 10^6$  Ohm.

#### Domaines d'application

- En basse pression
- Zones dangereuses où des tuyaux électriquement conducteurs selon TRGS 727 et ATEX 2014/34 EU sont requis
- Aspiration et transfert de matières agressives, de gaz et de vapeurs explosives
- Centrales d'aspiration
- Apport et évacuation d'air en zones explosives
- Pour fortes contraintes mécaniques

#### Fabrication sur commande en :

DN 50 - DN 900  
Couleur : noir  
Longueurs disponibles : voir site internet  
Longueur de fabrication max : 20 m (en fonction du DN)

#### Températures d'utilisation

-20 °C jusqu'à +70 °C  
en pointe jusqu'à +80 °C

## Gaines pour la chimie

### Master-Clip NEOPRENE



Gaines pour températures moyennes jusqu'à +125 °C.

#### Domaines d'application

- Construction automobile
- En basse pression
- Climatisation et ventilation
- Construction de moteurs
- Extraction de gaz d'échappement
- Aspiration de matières corrosives
- Passage d'air chaud et froid
- Industrie chimique, ferroviaire, maritime, plasturgie, transport et construction de véhicules

#### Fabrication sur commande en :

DN 38 - DN 900  
Couleur : noir  
Longueurs disponibles : voir site internet  
Longueur de fabrication max : 25 m (en fonction du DN)

#### Températures d'utilisation

-35 °C jusqu'à +125 °C  
en pointe jusqu'à +150 °C

### Master-Clip HYPALON®



Gaine pour moyennes et hautes températures jusqu'à +175 °C.

#### Domaines d'application

- Construction automobile
- En basse pression
- Climatisation et ventilation
- Centrales d'aspiration
- Construction de moteurs
- Extraction de gaz d'échappement
- Aspiration de matières corrosives
- Passage d'air chaud et froid
- Séchage des granulés
- Tuyau standard pour l'industrie

#### Fabrication sur commande en :

DN 38 - DN 900  
Couleur : noir/ intérieur vert  
Longueurs disponibles : voir site internet  
Longueur de fabrication max : 25 m (en fonction du DN)

#### Températures d'utilisation

-40 °C jusqu'à +175 °C  
en pointe jusqu'à +190 °C

### Master-Clip VITON®



Gaine pour moyennes et hautes températures jusqu'à +210 °C.

#### Domaines d'application

- En basse pression
- Extraction de brouillards de peinture
- Aspiration de matières corrosives à moyenne température
- Industrie chimique
- Industrie des semi-conducteurs, traitement de surface, lavage et manutention, plasturgie

#### Fabrication sur commande en :

DN 38 - DN 900  
Couleur : rouge/ noir  
Longueurs disponibles : voir site internet  
Longueur de fabrication max : 25 m (en fonction du DN)

#### Températures d'utilisation

-25 °C jusqu'à +210 °C  
en pointe jusqu'à +240 °C

### Master-Clip VITON® EL



Gaine d'aspiration et de soufflage en toile polyester enduite Viton, électriquement conductrice, résistance de surface  $\leq 10^4$  Ohm.

#### Domaines d'application

- En basse pression
- Zones dangereuses où des tuyaux électriquement conducteurs selon TRGS 727 et ATEX 2014/34 EU sont requis
- Extraction de brouillards de peinture
- Aspiration de matières corrosives à moyenne température
- Industrie chimique
- Traitement de l'air et climatisation

#### Fabrication sur commande en :

DN 38 - DN 900  
Couleur : noir  
Longueurs disponibles : voir site internet  
Longueur de fabrication max : 25 m (en fonction du DN)

#### Températures d'utilisation

-25 °C jusqu'à +210 °C  
en pointe jusqu'à +240 °C

### Master-Clip PTFE



Gaine d'aspiration et de soufflage pour matières agressives jusqu'à +250 °C.

#### Domaines d'application

- Extraction de brouillards de peinture
- Industries de la peinture, du bois et du papier
- Extraction de solvants
- Aspiration de matières corrosives
- Industrie pharmaceutique
- Industrie chimique
- En basse pression

#### Fabrication sur commande en :

DN 45 - DN 900  
Longueurs disponibles : voir site internet  
Longueur de fabrication max : 20 m (en fonction du DN)

#### Températures d'utilisation

-150 °C jusqu'à +250 °C  
en pointe jusqu'à +270 °C



### Master-Clip PTFE EL



Gaine d'aspiration et de soufflage pour vapeurs corrosives jusqu'à +280 °C, électriquement conductrice, résistance de surface < 10<sup>6</sup> Ohm.

#### Domaines d'application

- En basse pression
- Zones dangereuses où des tuyaux électriquement conducteurs selon TRGS 727 et ATEX 2014/34 EU sont requis
- Aspiration et transfert de matières agressives, de gaz et de vapeurs explosives
- Extraction de brouillards de peinture
- Industries de la peinture, du bois et du papier
- Extraction de solvants
- Industrie pharmaceutique
- Industrie chimique

#### Fabrication sur commande en :

DN 55 - DN 900  
Couleur : noir  
Longueurs disponibles : voir site internet  
Longueur de fabrication max : 10 m (en fonction du DN)

#### Températures d'utilisation

-150 °C jusqu'à +280 °C en pointe jusqu'à +300 °C

### Master-Clip PTFE H



Gaine d'aspiration et de soufflage pour matières agressives jusqu'à +175 °C, double paroi.

#### Domaines d'application

- En basse pression
- Aspiration et transfert de matières agressives, de gaz et de vapeurs explosives
- Extraction de brouillards de peinture
- Industries de la peinture, du bois et du papier
- Extraction de solvants
- Industrie pharmaceutique
- Industrie chimique
- Industrie automobile et plasturgie

#### Fabrication sur commande en :

DN 38 - DN 900  
Couleur : intérieur blanc, extérieur noir  
Longueurs disponibles : voir site internet  
Longueur de fabrication max : 25 m (en fonction du DN)

#### Températures d'utilisation

-40 °C jusqu'à +175 °C en pointe jusqu'à +190 °C

### Master-Clip PTFE H EL



Gaine d'aspiration et de soufflage pour vapeurs corrosives jusqu'à +175 °C, électriquement conductrice, résistance de surface < 10<sup>6</sup> Ohm. Double paroi.

#### Domaines d'application

- Zones dangereuses où des tuyaux électriquement conducteurs selon TRGS 727 et ATEX 2014/24 EU sont requis.
- En basse pression
- Aspiration et transfert de matières agressives, de gaz et de vapeurs explosives
- Industries de la peinture, du bois et du papier
- Extraction de solvants
- Industrie pharmaceutique
- Industrie chimique
- Industrie automobile et plasturgie

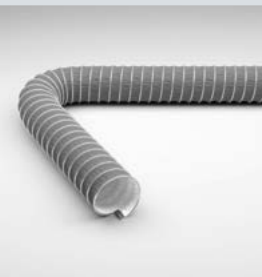
#### Fabrication sur commande en :

DN 38 - DN 900  
Couleur : noir  
Longueurs disponibles : voir site internet  
Longueur de fabrication max : 20 m (en fonction du DN)

#### Températures d'utilisation

-40 °C jusqu'à +175 °C en pointe jusqu'à +190 °C

### Master-Clip PTFE S



Gaine d'aspiration et de soufflage pour matières agressives jusqu'à +250 °C, double paroi.

#### Domaines d'application

- En basse pression
- Aspiration et transfert de matières agressives, de gaz et de vapeurs explosives
- Extraction de brouillards de peinture
- Industries de la peinture, du bois et du papier
- Extraction de solvants
- Industrie pharmaceutique
- Industrie chimique
- Climatisation et ventilation, traitement de surface

#### Fabrication sur commande en :

DN 50 - DN 900  
Couleur : intérieur blanc, extérieur noir  
Longueurs disponibles : voir site internet  
Longueur de fabrication max : 20 m (en fonction du DN)

#### Températures d'utilisation

-70 °C jusqu'à +250 °C en pointe jusqu'à +270 °C

### Master-Clip PTFE S EL



Gaine d'aspiration et de soufflage pour vapeurs corrosives jusqu'à +250 °C, électriquement conductrice, résistance de surface < 10<sup>6</sup> Ohm. Double paroi.

#### Domaines d'application

- Zones dangereuses où des tuyaux électriquement conducteurs sont requis
- En basse pression
- Aspiration et transfert de matières agressives, de gaz et de vapeurs explosives
- Industries de la peinture, du bois et du papier
- Extraction de solvants
- Industrie pharmaceutique et agro-alimentaire
- Industrie chimique
- Climatisation et ventilation, traitement de surface

#### Fabrication sur commande en :

DN 50 - DN 900  
Couleur : noir  
Longueurs disponibles : voir site internet  
Longueur de fabrication max : 10 m (en fonction du DN)

#### Températures d'utilisation

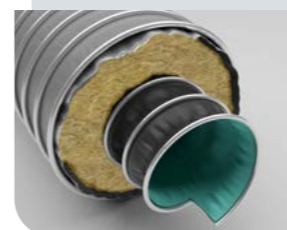
-70 °C jusqu'à +250 °C en pointe jusqu'à +270 °C



## Gaines Master-Clip sur-mesure

# Solutions spécifiques sur demande du client pour éviter les pertes de température dans différentes industries

### Gaines thermo-isolées



Gaine à plusieurs parois avec couches isolantes adaptées aux besoins individuels.

#### Domaines d'application

- Construction de machines
- Construction automobile
- Climatisation et ventilation
- Protection contre la chaleur et le froid (isolation de 20 mm minimum)

#### Fabrication sur commande en :

DN : Sur demande  
Longueur de fabrication : jusqu'à 5 m environ

#### Températures d'utilisation

en fonction des matériaux utilisés

### Master-Clip à écailles



Double couche  
Construction tubulaire avec intérieur revêtement en écailles.

#### Domaines d'application

- Techniques de chargement
- Aspiration de fumées de soudage avec risque élevé de projection d'étincelles
- Extraction de gaz d'échappement
- Applications dans lesquelles des particules ou étincelles abrasives doivent être tenues éloignées du matériau du tuyau par la construction intérieure en écailles - Technologie de filtrage

#### Fabrication sur commande en :

DN : Sur demande  
Longueur de fabrication : 10 m

#### Températures d'utilisation

en fonction des matériaux utilisés

### Master-Clip multi-couches



Flexible à une ou plusieurs couches avec différentes combinaisons de tissu.

#### Domaines d'application

- Climatisation et ventilation
- Extraction de gaz d'échappement
- Aspiration de produits gazeux en tenant compte des exigences particulières des couches intérieure et extérieure du flexible
- Températures élevées - Industrie chimique

#### Fabrication sur commande en :

DN : Sur demande  
Longueur de fabrication : 10 m

#### Températures d'utilisation

en fonction des matériaux utilisés

### Master-Clip PCA



Gaine isolée Vinyl avec mousse isolante sertie par une spirale en acier.

#### Domaines d'application

- Aéronautique
- Climatisation et ventilation (Pre Conditioned Air)

#### Fabrication sur commande en :

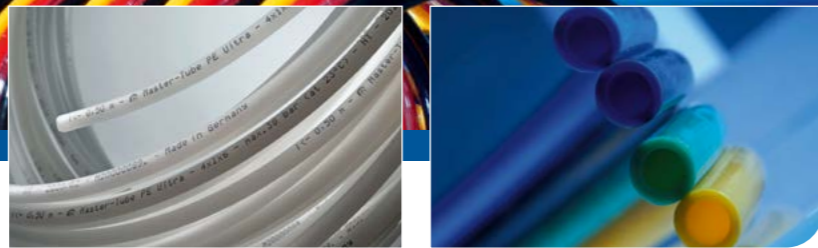
DN disponible sur demande  
Longueur : de 5 à 31 m  
Equipée de fermeture zip + velcro

#### Températures d'utilisation

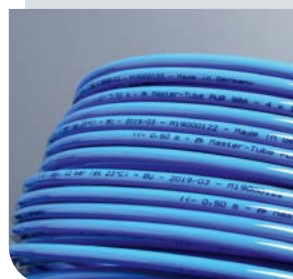
-20/+70 °C

## Tuyaux pneumatiques

## Notre gamme de matériaux comprend presque toutes les matières thermoplastiques transformables



## Master-Tube PUR 98A



Tuyau en polyester-polyuréthane : offre une solution flexible - même sous forte pression.

Résistant à la température et aux UV.

## Domaines d'application

- Génie mécanique
- Robotique et automatisation
- Industrie aéronautique, automobile, maritime, ferroviaire
- Construction d'installations et de machines
- Traitement de surface, techniques d'élimination et nettoyage
- Techniques de manutention et de levage, outillage et métallurgie

## Informations de livraison :

DN : 1 - 33 mm / DE : 1,5 - 40 mm  
Couleurs : nature, bleu, noir  
autres couleurs sur demande  
Présentation : en rouleaux, en tronçons, en tubes multiples, en spirale ou sous forme de gaine moulée

**Températures d'utilisation**  
-40 °C jusqu'à +85 °C

## Master-Tube PUR 98A Food



Tuyau en PU homologué pour les aliments.

Conformité FDA et Directive Européenne

## Domaines d'application

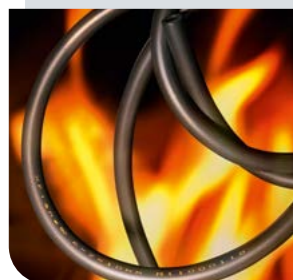
- Agriculture
- Chimie
- Industrie alimentaire et pharmaceutique
- Construction de machines
- Robotique et automatisation
- Transport

## Informations de livraison :

DN : 2 - 11 mm / DE : 4 - 16 mm  
Couleurs : nature  
autres couleurs sur demande  
Présentation : en rouleaux ou à la coupe en tubes multiples, en version spirale ou préformée

**Températures d'utilisation**  
-40 °C jusqu'à +85 °C

## XFlame®



Le tuyau d'air comprimé en polyéther-polyuréthane ... reste stable - même lorsque les étincelles volent !

Difficilement inflammable et résistant à l'abrasion.

## Domaines d'application

- Génie mécanique
- Robotique et automatisation
- Industrie aéronautique, automobile, maritime, ferroviaire
- Construction d'installations et de machines
- Traitement de surface, techniques d'élimination et nettoyage
- Techniques de manutention et de levage, outillage et métallurgie

## Informations de livraison :

DN : 2 - 11 mm / DE : 4,0 - 16 mm  
Couleurs : noir, bleu, rouge, vert, blanc...  
autres couleurs sur demande  
Présentation : en rouleaux, en tronçons, en tubes multiples, en spirale ou sous forme de gaine moulée

**Températures d'utilisation**  
-40 °C jusqu'à +90 °C

## Tuyaux pneumatiques

## XFlame soft®



Tuyau flexible en PU, auto-extinguible, difficilement inflammable.

Dureté 85 Shore.

## Domaines d'application

- Installations/machines de soudage
- Robots de soudage/Pinces à souder par points
- Chaînes porte-câbles
- Câbles spéciaux
- Technique de collage
- Technique d'incendie
- Applications de refroidissement/d'eau chaude
- Industrie automobile, maritime, ferroviaire
- Industrie aéronautique et aérospatiale
- Traitement de surface, techniques de manutention, de levage et d'alimentation

## Informations de livraison :

DN : 2 - 11 mm / DE : 4 - 16 mm  
Couleurs : noir, bleu, rouge, vert, blanc...  
autres couleurs sur demande  
Présentation : en rouleaux, en tronçons, en tubes multiples, en spirale ou sous forme de gaine moulée

**Températures d'utilisation**  
-40 °C jusqu'à +90 °C

## XFlame hydro®



Votre partenaire flexible en polyéther-polyuréthane pour les applications spéciales.

Auto-extinguible et très élastique.

## Domaines d'application

- Installations/machines de soudage
- Robots de soudage/Pinces à souder par points
- Chaînes porte-câbles
- Câbles spéciaux
- Technique de soudage
- Technique d'incendie
- Applications de refroidissement/d'eau chaude
- Industrie automobile, maritime, ferroviaire
- Industrie aéronautique et aérospatiale
- Traitement de surface, techniques de manutention, de levage et d'alimentation
- Industrie chimique, textile, plasturgie

## Informations de livraison :

DN : 2 - 11 mm / DE : 4 - 16 mm  
Couleurs : noir, bleu, rouge, vert, blanc...  
autres couleurs sur demande  
Présentation : en rouleaux, en tronçons, en tubes multiples, en spirale ou sous forme de gaine moulée

**Températures d'utilisation**  
-40 °C jusqu'à +90 °C

## Master-Tube PA



Tuyau en polyamide polyvalent, flexible, résistant aux produits chimiques et aux solvants.

## Domaines d'application

- Automobile
- Agriculture
- Technique de peinture
- Construction de machines
- Robotique et automatisation
- Transport
- Industrie automobile, maritime, ferroviaire
- Industrie aéronautique et aérospatiale
- Traitement de surface, techniques de manutention, de levage et d'alimentation
- Industrie chimique, textile, plasturgie

## Informations de livraison :

DN : 0,5 - 34 mm / DE : 1 - 38 mm  
Couleurs : nature, bleu, noir  
autres couleurs sur demande  
Présentation : en rouleaux, en tronçons, en tubes multiples, en spirale ou sous forme de gaine moulée

**Températures d'utilisation**  
-40 °C jusqu'à +90 °C

## Master-Tube PA 6.12w



Tuyau en polyamide 6.12w ... la meilleure alternative, le Master-Tube PA 6.12w.

## Domaines d'application

- Automobile
- Agriculture
- Technique de peinture
- Construction de machines
- Robotique et automatisation
- Transport
- Industrie automobile, maritime, ferroviaire
- Industrie aéronautique et aérospatiale
- Traitement de surface, techniques de manutention, de levage et d'alimentation
- Industrie chimique, textile, plasturgie

## Informations de livraison :

DN : 2 - 18 mm / DE : 4 - 22 mm  
Couleurs : nature, bleu, noir  
autres couleurs sur demande  
Présentation : en rouleaux, en tronçons, en tubes multiples, en spirale ou sous forme de gaine moulée

**Températures d'utilisation**  
-40 °C jusqu'à +90 °C  
en pointe jusqu'à +125 °C

## Master-Tube PE



Tuyau à base de polyéthylène.

## Domaines d'application

- Génie mécanique
- Robotique et automatisation
- Agriculture
- Technique de peinture

## Informations de livraison :

DN : 1 - 41 mm / DE : 2 - 42,6 mm  
Couleurs : nature, bleu, noir  
autres couleurs sur demande  
Présentation : en rouleaux ou à la coupe

**Températures d'utilisation**  
-30 °C jusqu'à +70 °C

## Tuyaux pneumatiques

### Master-Tube PA Brake



Tuyau en polyamide spécial pour le freinage et la technique automobile.

#### Domaines d'application

- Ingénierie mécanique
- Automotive
- Tuyau de frein pour pneumatique
- Conduites de frein dans le véhicule
- Construction d'installations et de machines
- Fabrication de câbles,
- Industrie navale, ferroviaire, automobile

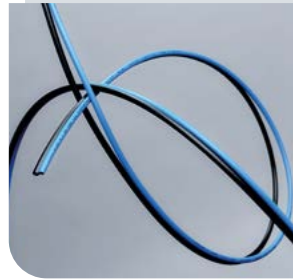
#### Informations de livraison :

DN : 2 - 16 mm / DE : 4 - 20 mm  
Couleur : noir  
autres variantes sur demande  
Présentation : rouleau

#### Températures d'utilisation

-40 °C jusqu'à +90 °C

### PA Duopart®



Double tuyau en polyamide comme solution de connexion sans bavure.

#### Domaines d'application

- Génie mécanique
- Robotique et automatisation
- Automotive
- Systèmes pneumatiques
- Conduite d'énergie
- Air de commande
- Agriculture
- Construction d'installations et de machines
- Industrie des semi-conducteurs
- Industrie aéronautique et aérospatiale, Industrie navale et ferroviaire
- Traitement de surface
- Techniques de manutention, de levage et d'alimentation
- Industrie métallurgique et outils

#### Informations de livraison :

DN : 2 - 8 mm / DE : 4 - 10 mm  
Couleurs : noir, bleu  
autres variantes sur demande  
Présentation : en rouleau, tuyau multiple

#### Températures d'utilisation

-40 °C jusqu'à +85 °C

### Master-Tube PA E



Tuyau en polyamide avec des parties en élastomère.

#### Domaines d'application

- Génie mécanique
- Robotique et automatisation
- Automotive
- Systèmes pneumatiques
- Conduite d'énergie
- Air de commande
- Agriculture
- Construction d'installations et de machines
- Industrie des semi-conducteurs
- Industrie aéronautique et aérospatiale, Industrie navale et ferroviaire
- Traitement de surface
- Techniques de manutention, de levage et d'alimentation
- Industrie métallurgique et outils

#### Informations de livraison :

DN : 2 - 9 mm / DE : 4 - 12 mm  
Couleur : naturel, noir, bleu  
autres variantes sur demande  
Présentation : tuyau multiple spiralé, tuyau moulé, en rouleau, en coupe

#### Températures d'utilisation

-40 °C jusqu'à +85 °C

### Master-Tube PVDF



Tuyau en PVDF particulièrement résistant aux produits chimiques et à la température.

#### Domaines d'application

- Industrie chimique
- Construction mécanique
- Technique de laboratoire
- Technique de peinture et de pulvérisation de peinture
- Systèmes pneumatiques
- Systèmes de peinture et de dosage
- Unités de laboratoire
- Tuyau d'alimentation et de transport
- Agriculture
- Construction d'installations et de machines
- Industrie des semi-conducteurs
- Industrie aéronautique et aérospatiale, Industrie navale et ferroviaire
- Traitement de surface
- Techniques de manutention, de levage et d'alimentation
- Industrie métallurgique et outils

#### Informations de livraison :

DN : 2 - 10 mm / DE : 4 - 12 mm  
Couleur : naturel  
autres options sur demande  
Présentation : gaine préformée, en rouleau, à la coupe

#### Températures d'utilisation

-40 °C jusqu'à +150 °C

### Master-Tube PP



Tuyau en polypropylène, résistant aux produits chimiques et adapté au contact alimentaire selon FDA21 CFR 177.250.

#### Domaines d'application

- Industrie chimique
- Construction de machines
- Industrie alimentaire
- Technique de laboratoire
- Technique de peinture et de pulvérisation de peinture
- Systèmes pneumatiques
- Systèmes de peinture et de dosage
- Unités de laboratoire
- Tuyau d'alimentation et de transport
- Tubes ascendants

#### Informations de livraison :

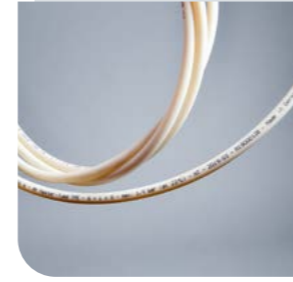
DN : 2 - 19 mm / DE : 3,5 - 23 mm  
Couleur : naturel  
autres options sur demande  
Présentation : gaine préformée, en rouleau, à la coupe

#### Températures d'utilisation

-25 °C jusqu'à +150 °C

## Tuyaux pneumatiques

### Master-Tube TPE



Tuyau modifié à base d'élastomère thermoplastique, résistant à la température et ignifugé.

#### Domaines d'application

- Industrie chimique
- Construction de machines
- Technique de peinture et de pulvérisation de peinture
- Systèmes de peinture et de dosage
- Industrie agro-alimentaire et pharmaceutique
- Industrie aéronautique et aérospatiale, navale, et ferroviaire
- Robotique et automatisation
- Techniques de manutention, de levage et d'alimentation
- Industrie textile, métallurgie et outillages

#### Informations de livraison :

DN : 2 - 30 mm / DE : 4 - 35 mm  
Couleur : naturel  
autres variantes sur demande  
Présentation : spiralé, en rouleau, moulé ou sectionné

#### Températures d'utilisation

-40 °C jusqu'à +125 °C

### Master-Tube TPEE



Tuyau modifié à haute résistance mécanique et bonne flexibilité.

#### Domaines d'application

- Génie mécanique
- Robotique et automatisation
- Automotive
- Systèmes pneumatiques
- Systèmes robotisés
- Conduite d'énergie
- Air de commande
- Industrie navale, et ferroviaire
- Techniques de manutention, de levage et d'alimentation
- Industrie textile, métallurgie et outillages

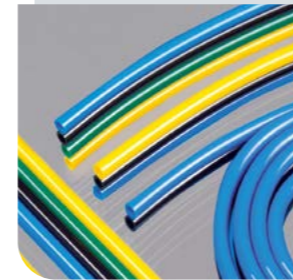
#### Informations de livraison :

DN : 2 - 11 mm / DE : 4 - 14 mm  
Couleur : naturel, noir  
autres variantes sur demande  
Présentation : spiralé, tuyau moulé, rouleau, sectionné

#### Températures d'utilisation

-40 °C jusqu'à +120 °C

### Master-Tube PUR 98A Duo & Trio Master-Tube PA 12w Duo & Trio



Tuyau modifié à haute résistance mécanique et bonne flexibilité.

#### Domaines d'application

- Agriculture
- Automobile
- Construction d'installations et de machines
- Robotique et automatisation
- Industrie des semi-conducteurs
- Industrie aéronautique et aérospatiale
- Industrie agro-alimentaire et pharmaceutique
- Techniques d'élimination et de nettoyage
- Techniques de manutention, de levage et d'alimentation
- Industrie, textile, papier et imprimerie
- Industrie métallurgique et outillages

#### Informations de livraison :

Couleur : bleu/noir  
bleu/noir/naturel  
Présentation : spiralé, en rouleaux, en coupes  
Dimensions spéciales, combinaisons de couleurs & de tubes sur demande

#### Températures d'utilisation

-40 °C jusqu'à +85 °C (98A)  
-40 °C jusqu'à +90 °C (12w)

### Master-Tube PUR 98A Spiral Master-Tube PA 12w Spiral



#### Domaines d'application

- Grande force de rappel
- Faible poids
- Bonne stabilité de la pression
- Manipulation facile
- Gain de place
- Extrémités sur demande du client, à sortie axiale, radiale sortant, également disponible en combinaison
- Caractéristiques techniques du produit : Voir standard Tuyau pneumatique « Master-Tube PUR 98A » ou « Master-Tube PA 12w »

#### Informations de livraison :

Couleur : bleu  
Présentation : spiralé  
dimensions spéciales, combinaisons de couleurs & de tubes sur demande

#### Températures d'utilisation

-40 °C jusqu'à +85 °C (98A)  
-40 °C jusqu'à +90 °C (12w)

**INFO :** Retrouvez l'ensemble des données techniques sur [www.masterflex.fr](http://www.masterflex.fr)



# 12

Coudes et tubes avec revêtement PU

## Protection innovante contre l'usure des coudes et tubes



### Coude anti-abrasion Master-PROTECT®

Coude anti-abrasion à revêtement PU.

Domaines d'application

- Transport pneumatique

Fabrication sur commande en :

DN 50 - DN 200  
Couleur du revêtement : beige  
Niveau de pression : PN 6 et PN 10/16

Températures d'utilisation

-40 °C jusqu'à +80 °C  
en pointe jusqu'à +110 °C

### Tube Master-PROTECT®

Tube rigide à revêtement PU.

Domaines d'application

- Transport pneumatique

Fabrication sur commande en :

DN 50 - DN 200  
Couleur du revêtement : beige  
Niveau de pression : PN 6 et PN 10/16

Températures d'utilisation

-40 °C jusqu'à +80 °C  
en pointe jusqu'à +110 °C

### Kit de montage Master-PROTECT®

Tubes de connexion pour coudes Master-PROTECT®.

Domaines d'application

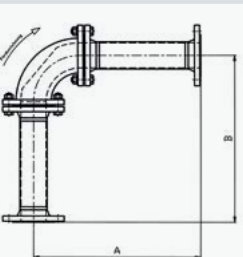
- Transport pneumatique

Fabrication sur commande en :

DN 50 - DN 200  
Niveau de pression : PN 6 et PN 10/16

Températures d'utilisation

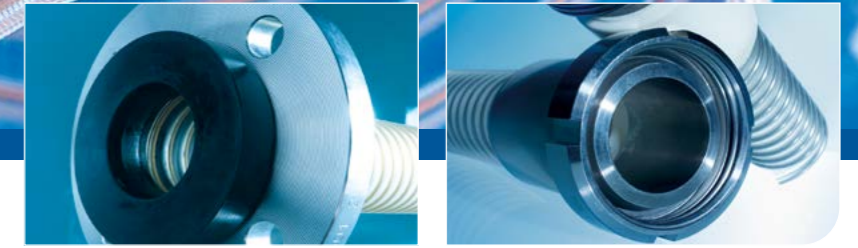
-40 °C jusqu'à +80 °C  
en pointe jusqu'à +110 °C



# 13.1

Éléments de raccordement : colliers

Éléments de raccordement pour toutes les applications possibles - de l'élément standard à l'élément sur-mesure produit à la demande du client



### Collier Clip-Grip à visser

Collier spécial pour gaines Master-Clip.

Domaines d'application

- Collier spécial pour toute gaine Master-Clip, sur des installations mobiles et stationnaires
- Monté avec un pont pour un serrage optimal entre deux spires

Disponible en stock en :

Plages de serrage de 40/60 mm à 900/920 mm

INFO :  
Disponible aussi en acier inox 1.4301 - Acier de qualité W4

### Collier Clip-Grip fixation rapide

Collier spécial pour gaines Master-Clip.

Domaines d'application

- Collier spécial pour toute gaine Master-Clip, sur des installations mobiles et stationnaires

Disponible en stock en :

Plages de serrage de 75/82 mm à 500/507 mm  
Bande, tête de serrage et pont : acier inoxydable 1.4301

### Collier Master-Grip à visser

Collier spécial pour tuyaux à pas à droite.

Domaines d'application

- Collier spécial pour fixation de tuyaux légers et moyennement lourds en spirale à pas à droite comme : Flamex B-se, Flamex B-F se, Master-PUR, Master-PVC et Master-SANTO

Disponible en stock en :

Plages de serrage de 35/44 mm à 500/520 mm  
Bande, tête de serrage et pont : acier

INFO :  
Disponible aussi en acier inox 1.4301 - Acier de qualité W4

### Collier Master-Grip fixation rapide



Collier spécial pour tuyaux à pas à droite.  
Acier inoxydable 1.4301

#### Domaines d'application

- Collier spécial pour fixation de tuyaux légers et moyennement lourds en spirale à pas à droite comme : Flamex B-se, Flamex B-F se, Master-PUR, Master-PVC et Master-SANTO

#### Disponible en stock en :

Plages de serrage de 75/82 mm à 500/507 mm  
Bande, tête de serrage et pont : acier inoxydable 1.4301

### Collier Car-Grip à visser



Collier spécial pour gaines Carflex-Super et Master-PUR Step.

**INFO :**  
Disponible aussi en acier inox 1.4301 - Acier de qualité W4

#### Domaines d'application

- Collier spécial pour fixation de tuyaux Carflex Super et Master-PUR Step sur des installations mobiles et stationnaires

#### Disponible en stock en :

Plages de serrage de 45/65 mm à 250/270 mm  
Bande, tête de serrage et pont : acier

### Collier Car-Grip fixation rapide



Collier spécial pour gaines Carflex-Super et Master-PUR Step.

#### Domaines d'application

- Collier spécial pour fixation de tuyaux Carflex Super et Master-PUR Step sur des installations mobiles et stationnaires

#### Disponible en stock en :

Plages de serrage de 75/82 mm à 250/257 mm  
Bande, tête de serrage et pont : acier inoxydable 1.4301

### Collier à vis tangente



Collier standard pour fixation de divers tuyaux

**INFO :**  
Disponible aussi en acier inox 1.4301 - Acier de qualité W4

#### Domaines d'application

- Fixation de tuyaux légers et moyennement lourds sur installations mobiles et stationnaires

#### Disponible en stock en :

Plages de serrage de 25/40 mm à 500/520 mm  
Bande, tête de serrage et pont : acier

### Collier à tourillons



Pour le serrage de tuyaux lourds.

**INFO :**  
Disponible aussi en acier inox 1.4301 - Acier de qualité W4

#### Domaines d'application

- Collier spécial pour serrage de tuyaux lourds sur leurs embouts sur des installations mobiles et stationnaires

#### Disponible en stock en :

Plages de serrage de 32/35 mm à 500/518 mm  
Bande et vis : acier galvanisé

### Collier Master-Grip double fil, à visser



Collier spécial pour tuyaux à pas à droite.  
Acier inoxydable 1.4301

#### Domaines d'application

- Collier spécial pour fixation de tuyaux légers à lourds en spirale à pas à droite comme : Flamex B-se, Flamex B-F se, Master-PUR Trivolution, Master-PUR Food, Master-PVC et Master-SANTO

#### Disponible en stock en :

Plages de serrage de 31/37 mm à 246/266 mm  
Bande, tête de serrage et pont : acier inoxydable 1.4301

### Collier fixation rapide pour brides coniques



Collier pour raccord rapide de brides coniques selon DIN 3016.

#### Domaines d'application

- Pour raccords rapides de:
  - brides coniques PU Combiflex
  - embouts en acier avec brides coniques
  - coudes avec brides coniques
  - réductions avec brides coniques
  - tubes en acier avec brides coniques

#### Disponible en stock en :

Voir site internet  
DN50 à 250 mm

### Collier clamp articulé Combiflex



Pour le raccord à des machines ou à des tubes.

#### Domaines d'application

- Armature pour matières solides, liquides et gazeuses dans les industrie alimentaire, pharmaceutique et chimique
- Raccords étanches garantis
- Sans goût et sans odeur
- Peut être stérilisé à la vapeur
- bonne résistance chimique
- très bonne résistance aux contraintes mécaniques

#### Disponible en stock en :

Voir site internet  
DN40 à DN150 mm

### Collier Triple arceaux



Collier renforcé à triple arceaux pour brides coniques.

**INFO :**  
Disponible en version Double arceaux

#### Domaines d'application

- Pour le raccord de brides coniques Combiflex
- Pour montage renforcé sur brides Combiflex pour les tuyaux sur chantiers

#### Disponible en stock en :

DN 250

**INFO :** Retrouvez l'ensemble des données techniques sur [www.masterflex.fr](http://www.masterflex.fr)



# 13.2

## Éléments de raccordement : raccords en plastique

### Éléments de raccordement pour toutes les applications possibles - de l'élément standard à l'élément customisé produit à la demande du client

#### Bride conique PU Combiflex



Bride conique à vis pour tous les types de tuyaux Master-PUR L, Master-PUR H et Master-PUR HX, selon la norme DIN 3016.

**INFO :**  
Disponible en version PEHD à visser  
Résiste aux variations de température

##### Domaines d'application

- Système de raccord rapide à visser pour tuyaux Master-PUR L, Master-PUR H et Master-PUR HX
- Bride surmoulée ou à visser

**Disponible en :**  
DN 50 - DN 250  
Couleur : noir

**Températures d'utilisation**  
-40 °C jusqu'à +90 °C  
en pointe jusqu'à +125 °C

#### Bride conique PU Combiflex surmoulée



Bride conique surmoulée pour tous les tuyaux Master-PUR L, Master-PUR H et Master-PUR HX, selon la norme DIN 3016.

##### Domaines d'application

- Pour tous les tuyaux Master-PUR L, Master-PUR H et Master-PUR HX, les types de tuyaux

**Disponible en :**  
DN 50 - DN 250  
Couleur : noir

**Températures d'utilisation**  
-40 °C jusqu'à +90 °C  
en pointe jusqu'à +125 °C

#### Bride conique PU Combiflex Food



Selon DIN 3016.

##### Domaines d'application

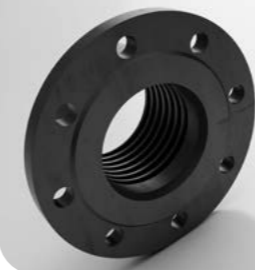
- Bride plastique pour tous les tuyaux Master-PUR L, Master-PUR H et Master-PUR HX
- Bride surmoulée ou à visser

**Disponible en :**  
DN 50 - DN 200  
Couleur : noir

**Températures d'utilisation**  
-40 °C jusqu'à +90 °C  
en pointe jusqu'à +125 °C

## Éléments de raccordement : raccords en plastique

#### Bride fixe PU Combiflex, à visser



Polyuréthane à trous selon DIN 2632 / DIN 2633 / DIN 2673.

**INFO :**  
Disponible aussi en version surmoulée pour un raccordement étanche et résistant

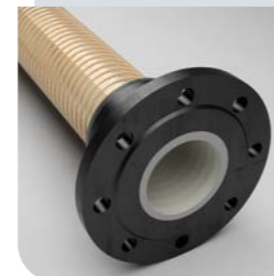
##### Domaines d'application

- Bride PU pour tous les types de tuyaux Master-PUR L, Master-PUR H et Master-PUR HX
- Se visse ou se fixe

**Disponible en :**  
DN 50 - DN 300  
Couleur : noir

**Températures d'utilisation**  
-40 °C jusqu'à +90 °C  
en pointe jusqu'à +125 °C

#### Bride fixe PU Combiflex, surmoulée



Polyuréthane à trous selon DIN 2632 / DIN 2633 / DIN 2673.

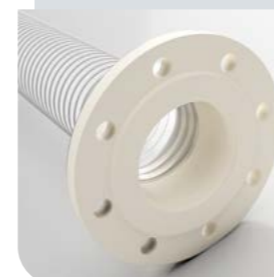
##### Domaines d'application

- Bride en PU solidement moulée pour tous les tuyaux Master-PUR Inline et Master-PUR Performance

**Disponible en :**  
DN 50 - DN 300  
Couleur : noir

**Températures d'utilisation**  
-40 °C jusqu'à +90 °C  
en pointe jusqu'à +125 °C

#### Bride fixe PU Combiflex Food



Polyuréthane à trous selon DIN 2632 / DIN 2633 / DIN 2673.

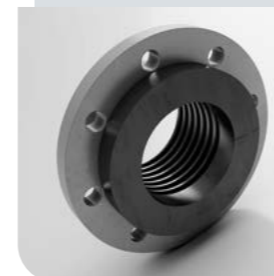
##### Domaines d'application

- Bride en PU solidement moulée pour tous les tuyaux Master-PUR Food
- Approuvé pour le contact direct Contact alimentaire

**Disponible en :**  
DN 50 - DN 160  
Couleur : blanc

**Températures d'utilisation**  
-40 °C jusqu'à +90 °C  
en pointe jusqu'à +125 °C

#### Bride tournante PU Combiflex, à visser



Polyuréthane à trous selon DIN 2632 / DIN 2633 / DIN 2673.

**INFO :**  
Disponible aussi en version surmoulée pour un raccordement étanche et résistant

##### Domaines d'application

- Bride PU pour tous les types de tuyaux Master-PUR L, Master-PUR H et Master-PUR HX
- Se visse ou se fixe

**Disponible en :**  
DN 50 - DN 300  
Couleur : noir

**Températures d'utilisation**  
-40 °C jusqu'à +90 °C  
en pointe jusqu'à +125 °C

#### Bride tournante PU Combiflex, surmoulée



Polyuréthane à trous selon DIN 2632 / DIN 2633 / DIN 2673.

##### Domaines d'application

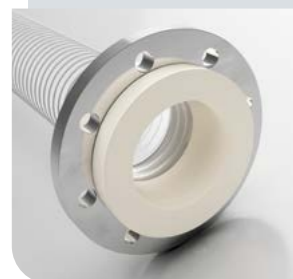
- Bride en PU solidement moulée pour tous les tuyaux Master-PUR L, H, HX, Master-PUR Inline et Performance

**Disponible en :**  
DN 50 - DN 300  
Couleur : noir

**Températures d'utilisation**  
-40 °C jusqu'à +90 °C  
en pointe jusqu'à +125 °C

## Éléments de raccordement : raccords en plastique

### Bride tournante PU Combiflex Food



Polyuréthane à trous selon DIN 2632 / DIN 2633 / DIN 2673.

#### Domaines d'application

- Bride en PU solidement moulée pour tous les tuyaux Master-PUR Food
- Approuvé pour le contact direct Contact alimentaire

**Disponible en :**  
DN 50 - DN 160  
Couleur : blanc

#### Températures d'utilisation

-40 °C jusqu'à +90 °C  
en pointe jusqu'à +125 °C

### Embout fileté PU Combiflex



Selon DIN ISO 228.

**INFO :**  
Disponible en version surmoulée

#### Domaines d'application

- Manchons filetés en polyuréthane pour tous les types de tuyaux Master-PUR L, Master-PUR H et Master-PUR HX
- A visser ou à fixer

**Disponible en :**  
DN 50 - DN 150  
Couleur : noir

#### Températures d'utilisation

-40 °C jusqu'à +90 °C  
en pointe jusqu'à +125 °C

### Embout fileté PU Combiflex Food



Selon DIN ISO 228.

#### Domaines d'application

- Embout fileté pour la fixation de raccords sur les tuyaux Master-PUR Food
- Approuvé pour le contact direct alimentaire

**Disponible en :**  
DN 50 - DN 150  
Couleur : blanc

#### Températures d'utilisation

-40 °C jusqu'à +90 °C  
en pointe jusqu'à +125 °C

### Manchette Streetmaster



Surmoulée.

#### Domaines d'application

- Manchon de raccordement sans spirale pour tous les tuyaux Streetmaster, pour la connexion étanche aux liquides
- Exclusivement montée de manière fixe sur tuyaux Streetmaster

**Disponible en :**  
DN 200, 225, 250, 280 et 400  
Couleur : noir

#### Températures d'utilisation

-40 °C jusqu'à +90 °C  
en pointe jusqu'à +125 °C

### Combiflex Manchette PU EL à visser



Embout en polyuréthane pour les tuyaux Master-PUR L/H et Master-PVC L/H, conducteur d'électricité.

#### Domaines d'application

- Manchon à visser spécial pour Master-PUR L/H et tuyaux Master-PVC L/H
- Aspirateurs industriels
- Installations d'aspiration et de soufflage
- Installations de transport

**Disponible en :**  
DN 32 - DN 100  
Couleur : noir

#### Températures d'utilisation

-40 °C jusqu'à +90 °C  
en pointe jusqu'à +125 °C

## Éléments de raccordement : raccords en plastique

### Manchette PU Combiflex A



Manchette PU spéciale pour tuyaux Master-PUR. Antistatique en permanence.

**INFO :**  
Disponible en version surmoulée

#### Domaines d'application

- Manchette à visser spéciale pour tous les tuyaux Master-PUR L et Master-PUR H
- Existe en version à visser ou surmoulée
- Antistatique en permanence

**Disponible en :**  
DN 120 - DN 300  
Couleur : noir

#### Températures d'utilisation

-40 °C jusqu'à +90 °C  
en pointe jusqu'à +125 °C

### Manchette PU V Combiflex



Manchette lisse avec épaulement intérieur pour tube selon DIN 2448 / DIN 2458 (pour tuyaux Master-PUR).

Antistatique en permanence.

#### Domaines d'application

- Manchon spécial pour tous les tuyaux Master-PUR L et types de tuyaux Master-PUR H
- Vissable ou fixe
- Antistatique en permanence

**Disponible en :**  
DN 32 - DN 250  
Couleur : noir

#### Températures d'utilisation

-40 °C jusqu'à +90 °C  
en pointe jusqu'à +125 °C

### Raccord pour tuyaux PU Combiflex



Raccord polyuréthane à visser pour tuyaux Master-PUR L et H.

#### Domaines d'application

- Raccord de tuyau à visser, entre autres pour les types de tuyaux suivants : Master-PUR L, Master-PVC L, Master-PUR H, Master-PVC H

**Disponible en :**  
DN 25 - DN 100  
Couleur : noir

#### Températures d'utilisation

-40 °C jusqu'à +90 °C  
en pointe jusqu'à +125 °C

### Manchette pour Master-PVC Flex



Manchette spéciale pour tuyaux Master-PVC Flex.

#### Domaines d'application

- Aspirateurs industriels
- Installations d'aspiration et de soufflerie
- Installations de transport

**Disponible en :**  
DN 25 - DN 102  
Couleur : noir

#### Températures d'utilisation

0 °C jusqu'à +70 °C

### Manchette pour Master-VAC



Manchette spéciale pour tuyaux Master-VAC, électriquement conductrice.

**INFO :**  
Électriquement conductrice

#### Domaines d'application

- Aspirateurs industriels
- Installations d'aspiration et de soufflerie
- Installations de transport

**Disponible en :**  
DN 32 - DN 50  
Couleur : noir

#### Températures d'utilisation

0 °C jusqu'à +70 °C

## Éléments de raccordement : raccords en plastique

### Manchette PU



Manchette spéciale pour l'utilisation de coquilles de serrage.

#### Domaines d'application

- Manchette spéciale réutilisable pour relier des tuyaux spiralés de la gamme Masterflex SE

#### Disponible en :

DN 38 - DN 204  
Couleur : noir

#### Températures d'utilisation

-40 °C jusqu'à +90 °C  
en pointe jusqu'à +125 °C

### Manchette thermorétractable



Pour fixation et raccordement améliorés de tuyaux spiralés, à moindre coût.

#### Domaines d'application

- Raccord étanche ou fixation de Tuyaux spiralés sur raccords

#### Disponible en stock en :

Plages de rétraction :  
54 / 18 mm à 375 / 265 mm  
Couleur : noir

#### Températures d'utilisation

-55 °C jusqu'à +110 °C

**INFO :** Retrouvez l'ensemble des données techniques sur [www.masterflex.fr](http://www.masterflex.fr)



## Éléments de raccordement : raccords en métal

Éléments de raccordement pour toutes les applications possibles - de l'élément standard à l'élément sur-mesure produit à la demande du client

### Bride conique avec embout acier



Selon DIN 3016.

#### Domaines d'application

- Pour raccord rapide de tuyaux équipés de :
  - brides coniques PU Combiflex
  - coudes avec brides coniques
  - réductions avec brides coniques
  - tubes en acier avec brides coniques

#### Disponible en :

DN 50 - DN 250

### Bride conique à souder



Selon DIN 3016.

#### Domaines d'application

- Pour raccords rapides des brides coniques PU Combiflex à des :
  - machines
  - embouts en acier
  - cônes de réduction
  - coudes
  - tubes en acier

#### Disponible en :

DN 50 - DN 250

### Collier fixation rapide pour brides coniques



Selon DIN 3016.

#### Domaines d'application

- Pour raccords rapides de :
  - brides coniques PU Combiflex
  - embouts en acier avec brides coniques
  - coudes avec brides coniques
  - réductions avec brides coniques
  - tubes en acier avec brides coniques

#### Disponible en :

DN 50 - DN 250



## Éléments de raccordement : raccords en métal

### Embout fileté métal Combiflex



Avec filetage extérieur selon DIN ISO 228 - surmoulé.

#### Domaines d'application

- Pour raccords à des machines ou à des tuyaux
- Pour le montage de vannes pour matières solides, liquides et gazeuses
- Embout fileté surmoulé en métal avec filetage extérieur selon DIN ISO 228 pour tous les tuyaux Master-PUR
- En acier inoxydable, bonne résistance aux produits chimiques

Disponible en :  
DN 25 - DN 150  
Couleur : noir

Températures d'utilisation  
-40 °C jusqu'à +90 °C  
en pointe jusqu'à +125 °C

### Embout pour collier à serrage Combiflex



Selon DIN 32676. Surmoulé.

#### Domaines d'application

- Armature pour matières solides, liquides et gazeuses dans les industries alimentaire, pharmaceutique et chimique
- Raccordement clamp surmoulé selon DIN 32676 pour tous les tuyaux Master-PUR Food

Disponible en :  
DN 25 - DN 150

Températures d'utilisation  
-40 °C jusqu'à +90 °C  
en pointe jusqu'à +125 °C

### Collier clamp articulé Combiflex



Pour raccord clamp Combiflex selon DIN 32676.

#### Domaines d'application

- Armature pour matières solides, liquides et gazeuses dans les industries alimentaire, pharmaceutique et chimique
- Pour raccords à des machines ou à des tuyaux

Disponible en :  
DS 32 - DS 150

Températures d'utilisation  
-25 °C jusqu'à +120 °C  
en pointe jusqu'à +150 °C

### Joint clamp Combiflex



Pour raccord clamp Combiflex selon DIN 32676.

#### Domaines d'application

- Pour raccords à des machines ou à des tuyaux
- Joint étanche pour matières solides, liquides et gazeuses dans les industries alimentaire, pharmaceutique et chimique
- Joints pour embouts avec raccord clamp selon DIN 32676

Disponible en :  
DS 32 - DS 150  
Couleur : blanc

Températures d'utilisation  
-25 °C jusqu'à +120 °C  
en pointe jusqu'à +150 °C

### Embout fileté Combiflex Food en acier inoxydable



Avec filetage extérieur selon DIN ISO 228 - pour surmoulage - polyuréthane surmoulé, qualité alimentaire EU 10/2011.

#### Domaines d'application

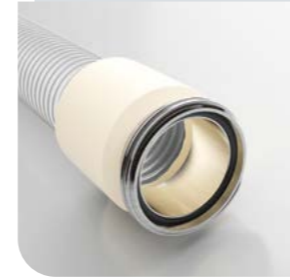
- Embout fileté surmoulé en acier inoxydable selon DIN ISO 228 pour tous les tuyaux Master-PUR-Food
- Pour raccords à des machines ou à des tuyaux
- Pour le montage de vannes pour matières solides, liquides et gazeuses
- Industrie pharmaceutique
- Industrie chimique
- Industrie agro-alimentaire

Disponible en :  
DN 25 - DN 150  
Couleur : blanc / acier inox

Températures d'utilisation  
-40 °C jusqu'à +90 °C  
en pointe jusqu'à +125 °C

## Éléments de raccordement : raccords en métal

### Raccord laitier fileté Combiflex



Avec écrou selon DIN 11851 - pour surmoulage avec polyuréthane alimentaire (selon EU 10/2011).

#### Domaines d'application

- Raccord fileté surmoulé selon DIN 11851 pour tous les tuyaux Master-PUR Food
- Armature pour matières solides, liquides et gazeuses dans les industries alimentaire, pharmaceutique et chimique

Disponible en :  
DS 32 - DS 150

Températures d'utilisation  
-40 °C jusqu'à +90 °C  
en pointe jusqu'à +125 °C

### Raccord laitier conique Combiflex



Avec écrou selon DIN 11851 - pour surmoulage avec polyuréthane alimentaire (selon EU 10/2011).

#### Domaines d'application

- Raccord laitier conique surmoulé selon DIN 11851 pour tous les tuyaux Master-PUR Food
- Armature pour matières solides, liquides et gazeuses dans les industries alimentaire, pharmaceutique et chimique

Disponible en :  
DS 32 - DS 150

Températures d'utilisation  
-40 °C jusqu'à +90 °C  
en pointe jusqu'à +125 °C

### Joint raccord laitier Combiflex



Pour embout fileté selon DIN 11851.

#### Domaines d'application

- Pour raccords à des machines ou à des tuyaux Master-PUR Food
- Joint étanche pour matières solides, liquides et gazeuses dans les industries alimentaire, pharmaceutique et chimique

Disponible en :  
DS 32 - DS 150

Températures d'utilisation  
-25 °C jusqu'à +120 °C  
en pointe jusqu'à +150 °C

### Coquille de serrage, vissée



Selon DIN EN 14420-3.

#### Domaines d'application

- Applications diverses pour les tuyaux Master-PUR L, H, HX et MASTER-PUR Performance et Inline à spirale de la gamme Masterflex en combinaison avec la manchette PU

Disponible en :  
DN 38 - DN 200

### Manchette PU



Manchette spéciale pour l'utilisation de coquilles de serrage.

#### Domaines d'application

- Manchette spéciale réutilisable pour raccorder les tuyaux à spirale de la gamme Masterflex

Lieferbar für:  
DS 38 - DS 204  
Couleur : noir

Températures d'utilisation  
-40 °C jusqu'à +90 °C  
en pointe jusqu'à +125 °C

## Éléments de raccordement : raccords en métal

### Manchon de raccordement

#### Domaines d'application

- Extension, raccordement et serrage de tuyaux et gaines légers ou lourds

#### Disponible en :

DN 50 - DN 900



Manchon de raccordement en acier galvanisé pour tuyaux et gaines légers ou lourds.

### Cône de réduction symétrique

#### Domaines d'application

- Extension, raccordement et serrage de tuyaux et gaines légers ou lourds

#### Disponible en :

DN 80/50 - DN 300/250



Cône de réduction pour tuyaux et gaines légers ou lourds.

**INFO :** Retrouvez l'ensemble des données techniques sur [www.masterflex.fr](http://www.masterflex.fr)



Les informations présentées dans ce catalogue produits ne constituent en aucun cas une offre d'achat ou de souscription aux produits de Masterflex et ne peuvent être utilisées comme base contractuelle ou engager une obligation quelconque. Nous tenons à souligner que ce catalogue ne nous engage en rien et est uniquement à des fins d'informations commerciales.

Le comité de direction et la société déclinent toute responsabilité ou garantie quant à l'actualité, l'exactitude et l'exhaustivité des informations fournies. Toutes les informations sont uniquement destinées à fournir des renseignements généraux non contraignants et ne doivent en aucun cas remplacer les conseils individuels fournis dans des situations spécifiques. Nous nous réservons le droit de supprimer, de modifier ou de compléter en partie ou en totalité les informations contenues dans cette brochure, à notre discrétion et sans préavis. Toute reproduction du présent document est strictement interdite.

## CHECKLIST - Pour trouver la solution adaptée à votre application

**Les tuyaux MASTERFLEX sont des solutions individuelles ; nous nous basons sur vos données. Merci de bien vouloir compléter ce questionnaire au maximum. Ainsi, vous nous permettrez de vous proposer la solution optimale.**

**Tél. France : 04 78 06 02 02**     [info@masterflex.fr](mailto:info@masterflex.fr)

### Coordonnées

Société : ..... Service : .....  
Rue : ..... Téléphone : .....  
Ville & Pays : ..... Fax : .....  
Interlocuteur : ..... Tél. mobile : .....  
Fonction : ..... E-mail : .....

### Données pour l'application (cocher/écrire dans le champ)

DN intérieur tuyau (mm) : ..... Autre (mm) : .....  
Longueur du tuyau (m) : ..... Pression (bar) : .....  
Pression (mmCE) : ..... Dépression (bar) : .....  
Matière / Fluide : Granulés  Gaz   
Liquide  Visqueux  Nombre de tuyaux : .....  
Matière : .....  
Température (°C) : ..... Température entrée (°C) : .....  
Température critique (°C) : ..... Environnement : Interne  Externe   
Vent (>2ms/s) : Oui  Non  Humidité/brouillard : Oui  Non

Lieu d'utilisation : .....  
(merci de choisir parmi les lieux proposés : Europe de l'Ouest/Atlantique, Europe du Sud/Côte, Europe du Sud/Intérieur des terres, Europe de l'Ouest/Intérieur des terres, Europe du Nord/Intérieur des terres, Europe du Nord/Côte, Europe de l'Est, Asie du Nord, Asie du Sud, Australie, Amérique du Sud, Amérique centrale, Amérique du Nord)  
Pays/Ville : .....

Autres facteurs externes : Fort ensoleillement  Froid durable   
Exigences en matière de pression/robustesse

Antistatique : Oui  Non   
Electro-conducteur : Oui  Non   
Contact alimentaire : Oui  Non

### Construction du tuyau

Sans silicone : Oui  Non   
Isolation thermique : Mousse silicone  Non-tissé, sans silicone  Isolation laine de verre   
Él. de raccordement : Acier  Laiton  Acier inox

Contraintes mécaniques : Oui  Non  Description : .....  
Type d'installation : Installation fixe  Mouvements moyens   
Mouvements de torsion/courbures nombreuses   
Autorisations/certificats : .....  
Normes : .....





Clients en France  
Masterflex Sarl  
ZA des 2 B  
01360 Bégigneux  
France  
Tél. +33 (0)4 78 06 02 02  
Fax +33 (0)4 78 06 21 56  
[www.masterflex.fr](http://www.masterflex.fr)  
[info@masterflex.fr](mailto:info@masterflex.fr)

A MASTERFLEX GROUP COMPANY

Clients francophones hors France  
Masterflex SE  
Willy-Brandt-Allee 300  
45891 Gelsenkirchen  
Germany  
Tél. +49 209 97077-0  
Fax +49 209 97077-33  
[www.masterflex.de](http://www.masterflex.de)  
[info.masterflex@MasterflexGroup.com](mailto:info.masterflex@MasterflexGroup.com)

A MASTERFLEX GROUP COMPANY

 **MASTERFLEX**  
Connecting Values