

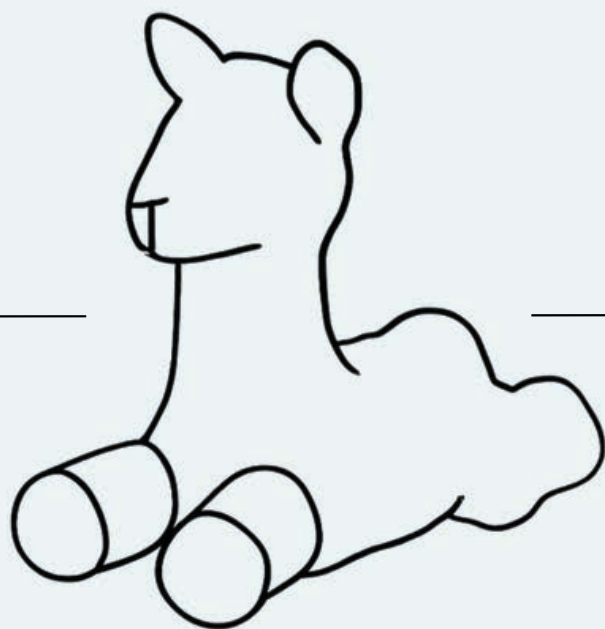


TITRE CERTIFIÉ DE SUP DES RH DE NIVEAU 7  
ENREGISTRÉ AU RNCP N°35604

# **“Manager du développement des RH”**

---

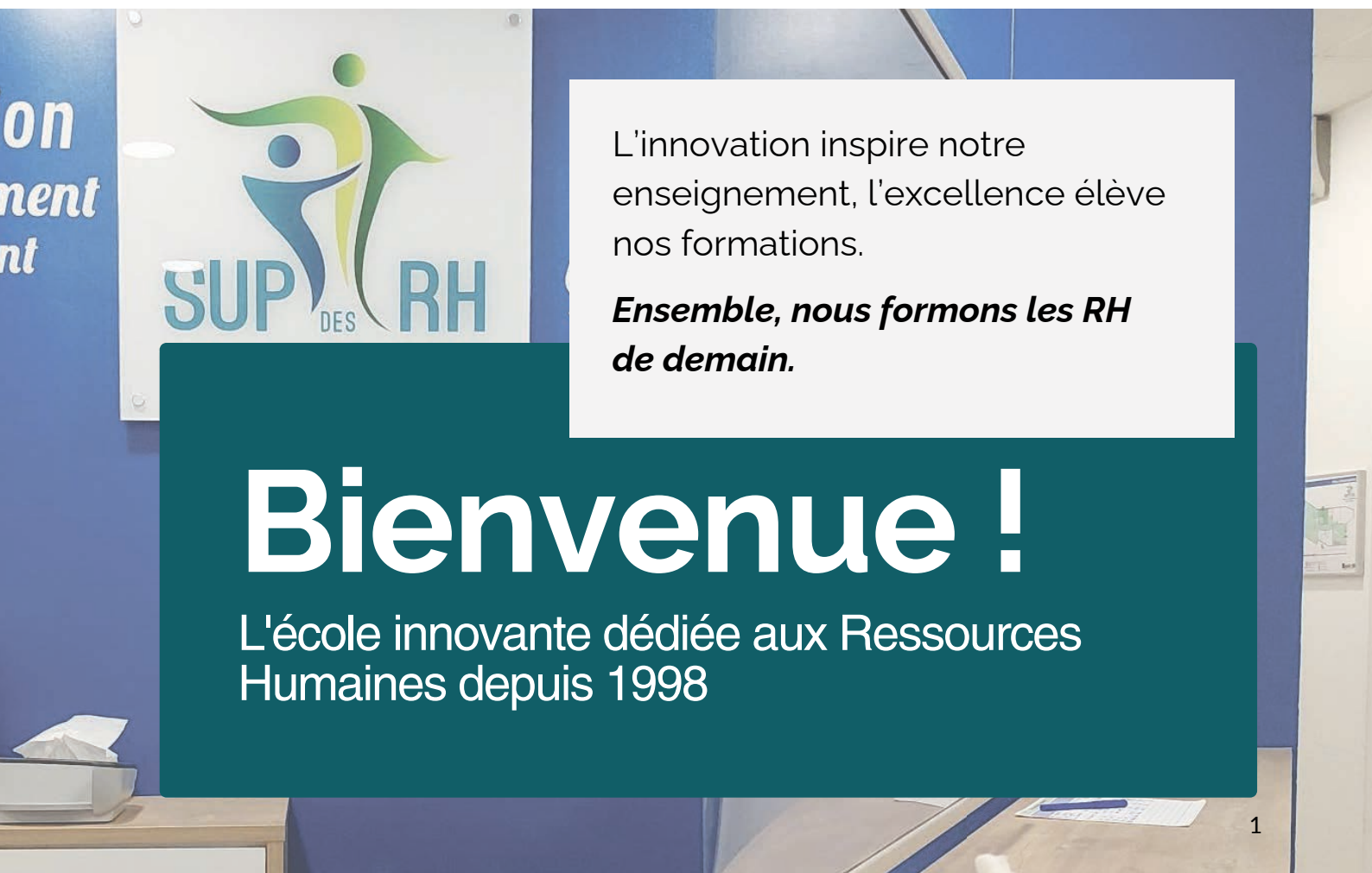
FORMATION CONTINUE À DISTANCE



# SOMMAIRE

---

<b>DEVENEZ MANAGER DES RH EN 6 À 15 MOIS EN E-LEARNING OU BLENDED LEARNING</b>	02
Le programme	03
Les modalités d'évaluation	03
Les différents rythmes de formation	04
Votre formation 100% en ligne	05
Une pédagogie pensée pour réussir	06
<b>MANAGER DES RH : UN MÉTIER STRATÉGIQUE AU CŒUR DES ENTREPRISES</b>	07
<b>CHOISISSEZ L'ÉCOLE DE RÉFÉRENCE 100% RH</b>	08
Nos valeurs	09
Quelques chiffres	10
<b>N'ATTENDEZ PLUS ET INSCRIVEZ-VOUS !</b>	11
Financement et tarifs	12



# DEVENEZ MANAGER DES RH EN 6 À 15 MOIS EN E-LEARNING

PROFIL	MODALITÉS	RENTRÉES
<ul style="list-style-type: none"> <li>• <b>BAC+3/4</b></li> <li><b>Expérience de 3 à 5 ans</b> en entreprise recommandé (hors stage/alternance)</li> </ul>	<ul style="list-style-type: none"> <li>• <b>E-Learning</b> : 100% distance, en part-time ou full-time</li> <li>• <b>Blended-Learning</b> : e-learning avec 4 semaines en présentiel</li> </ul>	<ul style="list-style-type: none"> <li>• <b>Part-time</b> (12 ou 15 mois) : Mars - Septembre</li> <li>• <b>Full-time</b> (6 mois) : Mars - Octobre</li> </ul>

## À l'issue de la formation, vous serez capable de :



Piloter une stratégie RH performante et adaptée aux enjeux



Attirer & fidéliser les talents avec une marque employeur forte



Manager & transformer vos équipes avec leadership et agilité dans des contextes de changement



Déployer des actions QVCT et RSE pour allier bien-être au travail et performance durable



Conduire un dialogue social constructif



Concevoir une politique de rémunération attractive

La formation permet d'obtenir la certification professionnelle "Manager du Développement des Ressources Humaines", un titre RNCP de niveau 7 (équivalent Bac+5), délivré par SUP des RH depuis 2007, renouvelé par JO le 19/05/2021.

Cette formation professionnelle est destinée aux personnes étant déjà dans la fonction RH ou en situation de reconversion professionnelle.

### Une expérience 100% concrète

Apprenez en situation réelle grâce à des missions inspirées du quotidien d'un RRH, pour devenir opérationnel(le) dès la fin de la formation.

### Une pédagogie flexible et innovante

Cours en ligne 24/7, outils interactifs et classes virtuelles avec experts RH pour un apprentissage dynamique, ludique et adapté à votre rythme.

### Un accompagnement sur-mesure

Suivi personnalisé par un référent et un professionnel RH : coaching, conseils métier, suivi sur la plateforme...

### Un réseau et des opportunités concrètes

Intégrez un réseau de plus de 8 500 Alumni RH, participez à des conférences et accédez à des outils pour booster votre carrière.

## Prérequis :

Ce programme s'adresse aux salariés ou demandeurs d'emploi qui détiennent un BAC+3. Une première expérience professionnelle est fortement recommandé.

Le candidat qui ne satisfait pas à ces critères peut demander une étude en commission pour la **Validation des Acquis Professionnels**.

## Poursuite d'études :

À l'issue de votre formation, vous aurez la possibilité d'intégrer le monde professionnel ou si vous le souhaitez de continuer à vous former en préparant notre **Executive MBA de niveau 7 "Responsable en Rémunération Globale et Avantages Sociaux"**, enregistré au RNCP n°37998. Une formation en 9 mois, en formation continue ou en alternance.

# VOTRE PARCOURS EN 7 ÉTAPES

## LE PROGRAMME

Le parcours de formation du titre “Manager du Développement des Ressources Humaines” en formation continue à distance est structuré autour de **7 certifications**.

### 1 ÉLABORATION ET PILOTAGE DE LA STRATÉGIE RH DANS UN CONTEXTE INTERNATIONAL

- Contribuer à la définition de la stratégie et à l'organisation de la fonction RH.
- Mettre en œuvre et piloter la performance des actions RH dans des environnements internationaux.

### 2 MANAGEMENT DES COMPÉTENCES

- Réaliser un diagnostic prévisionnel des emplois, des effectifs et des compétences de l'entreprise au regard des évolutions de ses activités.
- Établir et piloter des plans d'action RH (formation, mobilité...) pour répondre aux besoins en compétences.

### 3 MANAGEMENT DES ÉQUIPES DANS UN CONTEXTE DE CHANGEMENT

- Organiser, animer son équipe et piloter des projets.
- Accompagner les managers dans l'animation d'une équipe et dans la conduite du changement.

### 4 MANAGEMENT DE LA QVCT ET DE LA SÉCURITÉ AU TRAVAIL / RSE

- Prévenir et assurer la sécurité et la santé morale et physique des personnes présentes dans l'entreprise.
- Intervenir en situation de risque et lutter contre toute forme de harcèlement ou de discrimination.

### 5 MANAGEMENT DES RELATIONS CONTRACTUELLES AU TRAVAIL

- Adapter les règles internes aux évolutions législatives, en contrôlant la bonne application du droit, et lorsque nécessaire, en appliquant une procédure disciplinaire adaptée.

### 6 CONDUITE DU DIALOGUE SOCIAL

- Piloter les instances représentatives du personnel, l'animation du dialogue social et la conduite des négociations avec les organisations syndicales.
- Intervenir dans le maintien du climat social, la prévention et la résolution des conflits collectifs.

### 7 CONCEPTION ET MISE EN ŒUVRE DE LA STRATÉGIE GLOBALE DE RÉMUNÉRATION

- Établir une stratégie globale de rémunération.
- Optimiser les budgets de masse salariale et les procédures RH.

#### MODALITÉS D'ÉVALUATION

L'obtention du titre Mastère du développement des ressources humaines est basée sur :

- La validation de chaque bloc indépendamment avec le score de **300/500**
- Un score de **750 au TOEIC**
  - >> TOEIC en présentiel dans nos locaux en fin de formation.
- Chaque certification se valide par **un oral réalisé devant un jury professionnel**.
  - >> Oraux à distance : pour les apprenants en e-learning à 100%.
  - >> Oraux en présentiel : pour les apprenants en blended-learning.

# FORMEZ-VOUS À VOTRE RYTHME

E-LEARNING OU  
BLENDED-LEARNING

## Formule E-Learning

Formation entre 6 et 15 mois en fonction de votre projet.

### Deux parcours au choix :

- **Part-time : se former tout en restant en activité**

Ce parcours flexible est idéal pour les professionnels souhaitant continuer à travailler tout en développant leurs compétences RH. Avec 12 heures de formation par semaine, vous pouvez progresser à votre rythme, mettre immédiatement en pratique vos acquis et concilier vie professionnelle et apprentissage.

- **Full-time : se former intensivement et rapidement**

Destiné à ceux qui souhaitent accélérer leur montée en compétences, ce parcours propose 30 heures de formation par semaine sur 6 mois. Il permet une immersion totale, une progression rapide et l'acquisition de toutes les compétences nécessaires pour devenir un(e) manager RH opérationnel(le) dans un délai court. 4 jours à la rentrée se feront en présentiel, puis la totalité de la formation sera à distance.

## MODALITÉS

- **Rentrée Part-time :**  
Mars - Septembre 2026
- **Durée :** 12 mois  
ou 15 mois avec fondamentaux
- **Rentrée Full-time :**  
Mars - Octobre 2026
- **Durée :** 6 mois

## Formule Blended-Learning

MIXTE PRÉSENTIEL & DISTANCIEL

### Avantage : 4 périodes de regroupement en présentiel

- Retours d'expérience, réalisation de cas pratiques, mises en situation et partages avec professionnels RH
- Renforcement des soft skills: posture managériale, prise de parole en public, communication...
- Dynamique d'un groupe : échanges, travaux de groupe, entraide...
- Conférences et témoignages de DRH
- Examens en présentiel à Paris

## MODALITÉS

- **Prochaine rentrée :**  
Mars - Septembre 2026
- **Rythme :** 12h/sem à distance  
et 4 périodes en présentiel
- **Durée :** 12 mois ou 15 mois  
avec fondamentaux

## 3 MOIS DE FONDAMENTAUX RH POSSIBLES

Vous n'êtes pas un(e) professionnel(le) RH ? Vous êtes en reconversion totale ? Pas de problème, vous pouvez suivre 3 mois de fondamentaux supplémentaires pour conforter vos acquis et bases RH avant de débiter la formation. **Nous adaptons votre parcours pour optimiser vos chances de réussite** et surtout favoriser votre insertion sur un poste à responsabilité RH à l'issue de la formation.

**5 modules disponibles :** Recrutement, Droit social individuel, Droit social collectif, Paie & Déclaration sociale, Tableaux de bord RH.

# VOTRE FORMATION À DISTANCE

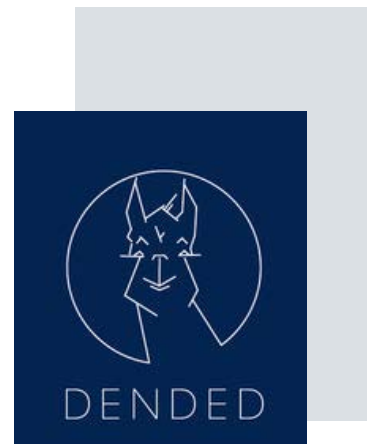
EN E-LEARNING ET EN  
BLENDED-LEARNING

## Formation 100% en ligne 7j/7 & 24h/24

- **Formation immersive** permettant d'expérimenter des situations réelles à travers des missions professionnelles.
- **Plateforme dynamique** alliant IA pédagogique et apprentissage ludique (vidéos, contenus interactifs).
- **Apprentissage efficace et rapide** (fiches mémo, exercices d'application...).
- **Un accès illimité à la plateforme de formation** 24h/24 et 7j/7 : travaillez où et quand vous voulez.

## Pédagogie active

- **Méthode « Learning by Doing »** : Le programme a été entièrement réactualisé et pensé pour que les apprenants expérimentent en situation quasi réelle tous les volets de la fonction RH. Vous réaliserez de nombreuses missions pour une entreprise fictive, conçu à 100 % au plus près du réel pour cette approche pédagogique, vous permettant d'apprendre en situation.
- **Assistance pédagogique** : des réponses en ligne sont assurées par un professionnel RH.
- **Cours détaillés et enrichis régulièrement** : tout est conçu pour faciliter votre apprentissage.
- **Des classes virtuelles** avec des intervenants experts RH : conseils, réponses aux questions et explications.
- **Soutien pédagogique** : des échanges avec des formateurs experts RH sont proposés.



## Suivi personnalisé

- **Un référent SUP des RH vous accompagne** : suivi administratif, aide à la recherche de financement, conseils organisationnels, coaching... Vous pouvez à tout moment demander explications ou aide.
- **La connexion régulière est une des clés de la réussite.** Nous veillons à votre progression dans la formation !

*Ensemble, développons la richesse humaine !*

# UNE PÉDAGOGIE PENSÉE POUR RÉUSSIR

Notre façon d'apprendre évolue d'année en année. **Il faut aujourd'hui que les enseignements soient porteurs de sens et d'intérêt.** C'est pourquoi chez SUP des RH, nous revisitons chaque année nos programmes pédagogiques pour qu'ils soient **en adéquation avec les attentes de nos apprenants.** Notre objectif : **former de façon ludique et innovante au plus proche des réalités de l'entreprise.**

## Une équipe 100 % RH

Plus de 160 intervenants composent notre équipe pédagogique. Ce sont tous des professionnels en activité : RRH, DRH, consultants... sélectionnés pour leur expertise terrain et leur capacité à transmettre des savoirs concrets.

## Des contenus RH à jour

Notre spécialisation exclusive en RH garantit des cours actualisés en continu, adaptés aux réformes, aux outils numériques, et aux évolutions du monde du travail.

## Une pédagogie active et immersive

SUP des RH propose une approche innovante basée sur le « learning by doing », où chaque apprenant devient acteur de sa formation grâce à des outils digitaux, des situations concrètes et un accompagnement personnalisé.

Le programme du titre de Manager du développement des ressources humaines permet aux apprenants d'expérimenter tous les aspects de la fonction RH en conditions quasi-réelles.

Vous réaliserez de nombreuses missions pour notre client fictif, le groupe Dended, entièrement conçu pour reproduire le plus fidèlement possible les situations RH rencontrées en entreprise, vous permettant ainsi d'apprendre dans un environnement professionnel simulé.

- ✓ Immersion
- ✓ Innovation
- ✓ Engagement
- ✓ Bienveillance
- ✓ Adaptabilité
- ✓ Professionnalisme
- ✓ Transmission

Une pédagogie innovante et stimulante pour former les RH de demain.





# MANAGER DES RH

## UN MÉTIER AU CŒUR DES ENTREPRISES



### La fonction du Manager des ressources humaines

Le/la Manager des ressources humaines pilote la stratégie RH de l'organisation et supervise la gestion des relations avec les collaborateurs. Il/elle garantit l'application du cadre légal et des politiques internes, tout en contribuant à structurer, sécuriser et optimiser la vie professionnelle des équipes pour soutenir la performance globale de l'entreprise.

#### QUEL PROFIL

Un(e) futur(e) Manager des RH doit allier compétences managériales et qualités relationnelles :

- Leadership pour piloter équipes et projets RH
- Communication et relationnel fluides
- Organisation, rigueur et vision stratégique
- Prise de recul pour gérer les conflits et accompagner au changement
- Orientation résultats et performance globale

#### POUR QUELLES MISSIONS

Polyvalent(e) et stratégique, ses missions sont très larges :

- **Attirer et recruter** les talents
- **Former et développer** les compétences des collaborateurs
- **Accompagner et faire évoluer** les carrières
- **Garantir** un climat social serein
- **Optimiser et piloter** la performance globale des collaborateurs

### La rémunération

Un(e) Manager des ressources humaines perçoit en moyenne entre 32 000 € et 75 000 € par an. Ce salaire varie selon l'expérience, la taille et le secteur de l'entreprise, la localisation (province ou région parisienne), ainsi que la complexité et l'étendue des missions confiées.

### Les débouchés et perspectives d'évolution

A la diplomation, vous pourrez rapidement accéder à des postes à responsabilités tels que Manager RH, Responsable emploi/formation ou HR Business Partner. Vous pourrez également évoluer, avec de l'expérience, vers des fonctions de Responsable ou Directeur(trice) des Ressources Humaines. La formation vous offre aussi la possibilité de choisir une carrière indépendante comme Consultant(e) RH, en mettant à profit votre double compétence managériale et RH pour piloter des projets complexes et gérer des équipes avec succès.

# CHOISISSEZ L'ÉCOLE DE RÉFÉRENCE 100% RH

Depuis 1998, SUP des RH est **l'école de référence 100% dédiée aux ressources humaines. Notre mission** : former les professionnels RH de demain dans tous les domaines de la fonction, du recrutement à la paie, en passant par le droit social, le développement des compétence, la RSE...

Une école à taille humaine, certifiée Qualiopi, exigeante et engagée, qui allie excellence académique, innovation pédagogique et proximité avec le monde professionnel.

Nous détenons en propre 3 titres certifiés par le France Compétences, inscrits au RNCP, et reconnus par les recruteurs.

- Titre de niveau 6 **“Chargé(e) des RH”** - n°35878
- Titre de niveau 7 **“Manager du développement des RH”** - n°35604
- Titre de niveau 7 - **Executive MBA “Responsable rémunération globale et avantages sociaux”** - n°37998

Nos formations sont dispensées à Paris 8e et Paris 15e, mais aussi à distance, via la formation continue ou la VAE, pour répondre à tous les profils et projets professionnels.



## Le mot de Sabine de VILLOUTREYS Fondatrice et Directrice de SUP des RH

Manager les femmes et les hommes de nos entreprises est la mission la plus sensible et délicate mais aussi la plus enthousiasmante et riche d'apprentissages ! Piloter les ressources humaines c'est viser à réconcilier les intérêts individuels et collectifs.

C'est aussi accompagner les grands dossiers au sein desquels la valeur humaine est incontournable : l'éthique et la diversité, la gestion des talents, la conduite du changement, la mobilité internationale, le dialogue social... dans un environnement social et sociétal incertain voire anxiogène. Les évolutions rapides engendrées par la transition écologique et le déploiement de l'IA obligent tous les acteurs des Ressources Humaines à être réactifs, inventifs et novateurs.

Dans ce contexte, SUP des RH, reconnue pour son expertise RH, forme les futurs professionnels RH à anticiper les changements et accompagner les dirigeants et les collaborateurs à s'adapter aux transformations de leurs métiers et environnements de travail.

Et parce que l'on n'apprend plus comme hier, SUP des RH a développé une pédagogie positive tournée vers « la réussite par l'expérimentation » : une chance unique pour les apprenants de réaliser pendant leur formation de réelles missions RH sous le mentoring et tutorat de professionnels RH expérimentés.

# UNE ÉCOLE INCLUSIVE

## NOS VALEURS

À SUP des RH, nous croyons que **la diversité est une richesse et que chacun doit pouvoir accéder à la formation et s'épanouir, quelles que soient ses spécificités.**

Notre politique d'inclusion repose sur des principes forts : **l'égalité des chances, l'accessibilité, l'écoute et l'accompagnement.**



### Politique handicap

SUP des RH accueille **toutes les personnes en situation de handicap** et les accompagne à chaque étape de leur parcours : de l'admission jusqu'à l'insertion professionnelle.

Parce que nous nous enrichissons de nos différences, parce que chacun doit pouvoir choisir sa formation, nous ferons tout notre possible pour que vous développiez votre potentiel au sein de SUP des RH.

### Egalité des chances

Dans un domaine des ressources humaines historiquement marqué par des enjeux d'égalité, **nous veillons à valoriser les compétences de chacun**, sans distinction de genre, d'âge, d'origine, de croyance, d'orientation sexuelle, de situation de handicap...

L'égalité ne se limite pas à des chiffres : elle suppose un environnement réellement inclusif, où chacun peut contribuer, évoluer et réussir.

En favorisant cette diversité, nous enrichissons notre communauté et préparons mieux nos apprenants aux réalités du monde du travail.



### Reconnaissance Happy at School

En 2025, SUP des RH a obtenu le label Happy at School, délivré par ChooseMyCompany, sur la base de critères tels que :

- Environnement éducatif et vie étudiante,
- Enseignement et pédagogie,
- Employabilité,
- Confiance en l'avenir,
- Développement durable.

Selon cette étude, en 2025, 90.1% des apprenants de SUP des RH qualifient l'école comme étant **une école au cadre inclusif et égalitaire.**

# 97.4%

de réussite en 2024 sur la formation  
Manager du Développement des  
Ressources Humaines en formation  
continue à distance



# 87%

de diplômés en poste dans la fonction  
RH dans les 6 mois après la fin de la  
formation - dont 81% de cadres

# 271

diplômés du titre Manager du  
Développement des Ressources  
Humaines en 2024



# 100 %

d'intervenants professionnels

# + DE 8 500

Alumni SUP des RH



# N'ATTENDEZ PLUS ET INSCRIVEZ-VOUS !

Les inscriptions sont ouvertes **sur notre site Internet toute l'année** sur dossier et entretien de motivation.

Pour postuler à la formation, **rendez-vous sur notre site Internet** [www.supdesrh.com](http://www.supdesrh.com) pour créer votre compte et démarrer votre candidature.

**Complétez votre dossier d'inscriptions sans frais**, en renseignant les informations qui vous sont demandées et en y ajoutant les pièces jointes requises

## **Entretien :**

Vous êtes ensuite invité(e) à un entretien individuel en visio.

Il nous permet d'évaluer votre projet professionnel et vos motivations personnelles.

Votre capacité à échanger, votre aptitude à convaincre, votre curiosité d'esprit, votre intérêt pour le monde professionnel et votre ouverture aux autres sont des éléments déterminants.

Des tests de positionnement en ligne vous seront également demandés.

## **Résultats :**

Vous recevez une réponse d'admission sous 48 heures après l'entretien individuel. Lorsque vous êtes accepté(e) au sein de SUP des RH, nous vous accompagnons dans les démarches en lien avec votre financement.

## **Bienvenue chez SUP des RH !**

Une fois que vous êtes admis(e), vous êtes suivi(e) tout au long de votre formation par une interlocutrice unique pour un meilleur suivi, de l'admission jusqu'à l'obtention du titre.



# INVESTISSEZ EN VOUS

## FINANCEMENT ET TARIFS

Quel que soit votre statut, des dispositifs peuvent prendre en charge l'intégralité ou une partie de votre formation.

### CPF

Financement d'une partie de la formation



### FRANCE TRAVAIL

Financement d'une partie de la formation



### ENTREPRISE

Prise en charge jusqu'à 100%.

Finançable par un plan de développement des compétences OPCO, Pro-A...

### CONTRAT DE PROFESSIONNALISATION

Prise en charge 100%

Financé par l'OPCO et l'entreprise d'accueil.

### AUTO FINANCEMENT

Maîtrisez le coût de votre formation en la finançant en 1, 4 ou 10 fois

### AUTRE

L'AGEFIPH, le Pass Formation des Régions, Transition Pro, etc.  
Des co-financements sont possibles\*.

\*N'hésitez pas à nous contacter pour étudier les possibilités.

#### Formule E-Learning

Part time  À partir de 8 500€ HT

Full time  À partir de 9 750€ HT

Formule Blended Learning  À partir de 9 900€ HT

# Construisez la carrière qui vous ressemble.



## ACCOMPAGNEMENT

**Clara Million**

Chargée d'accompagnement et relations entreprise  
[c.million@supdesrh.com](mailto:c.million@supdesrh.com) / 01.44.78.08.08  
54 rue Dombasle 75015 PARIS

