



**SCALE UP
CAPITAL**

**LE ONE-STOP-SHOP DES
PROFESSIONS LIBÉRALES
RÉGLEMENTÉES**

DISCLAIMERS



Ce Document (le «Document») est une communication publicitaire. Ce Document est émis par Scale Up Capital (la «Société de Gestion»), une société de gestion de portefeuille française agréée par l'Autorité des Marchés Financiers (l' «AMF») sous le numéro GP21000005, agissant en qualité de société de gestion de portefeuille et de gestionnaire de fonds d'investissement alternatif («AIFM»),

Document d'information réservé aux investisseurs aux investisseurs avertis au sens de l'article 423-49, I du Règlement général de l'Autorité des Marchés Financiers (le «RGAMF»). Ce Document est établi à titre purement informatif, sans caractère promotionnel et ne constitue en rien une sollicitation ou un appel à souscription. Le fonds est fermé à la souscription depuis le 31 décembre 2023. Sa période d'investissement initiale prendra fin au 26 août 2027. Sa période d'investissement complémentaire se terminera le 26 août 2029 et le portefeuille devra être liquidé au 26 août 2030 (prorogable deux fois 1 an, sur décision de la société de gestion, soit au plus tard le 26 août 2032).

Les informations relatives aux performances fournies dans ce Document ne sont fournies qu'à titre d'illustration. Les performances passées ne constituent pas un indicateur fiable des résultats futurs. Un investissement dans le Fonds comporte un degré élevé de risque.

Certaines informations contenues dans ce Document ont été obtenues auprès de sources publiques et de tiers, y compris, sans s'y limiter, des prévisions de marché, des enquêtes internes et externes, des études de marché, des informations accessibles au public et des publications du secteur. Bien que ces informations soient considérées comme fiables aux fins utilisées dans ce Document, la Société de Gestion n'assume aucune responsabilité quant à l'exactitude ou l'exhaustivité de ces informations.

En utilisant ces informations, les investisseurs potentiels acceptent que la Société de Gestion ne soit pas responsable de l'exactitude et de l'exhaustivité des informations contenues dans ce Document, des retards ou des omissions qu'il contient, ou des résultats basés sur l'utilisation de ces informations.

Les destinataires de ce Document peuvent demander des clarifications et des documents supplémentaires en contactant info@scaleup.group

LA SOCIÉTÉ DE GESTION

Alliance de financiers du non-coté et de chefs d'entreprise, unissant leurs savoir-faire au service des PME françaises.

LA SOCIÉTÉ

- Agréée AMF
- Détenue à 100% par ses fondateurs

CIBLES

- Professions libérales réglementées, PME
- Une première gamme dédiée aux experts-comptables

GESTION

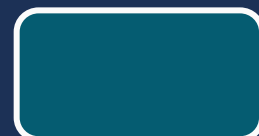
- 17M€ d'actifs sous gestion (FCPR Experts Génération I, en progression de 50% depuis le 31/12/2022)

POURQUOI LES PROFESSIONS LIBÉRALES RÉGLEMENTÉES

- **Concentration de marché** : course à la taille et changement structurel technologique
- **Peu de concurrence directe en Private Equity** : taille des tickets et gouvernance complexe
- **Bas de bilan très larges** : trésorerie, financement du BFR et un haut de bilan sous capitalisé
- **Business récurrents et structurels** : revenus stables et solides
- **Résilience** : Décorellé des marchés
- **Générateurs de leads qualifiés** : transactions et/ou build up entre PME
- **Clientèle High Net Worth** : Banques Privées, réseaux de gérants de fortune

FONDS DE PRIVATE EQUITY EXISTANTS ET PERSPECTIVES

<p>CAC & EXPERTISE COMPTABLE</p> <p>Fonds Equity (Minoritaire)</p> <p>Capacité estimée de la stratégie : 300M€</p>	<p>PHARMACIE</p> <p>Fonds de dette privée (Primaire & Secondaire - Minoritaire)</p> <p>Capacité estimée de la stratégie : 600M€</p>	<p>NOTAIRE</p> <p>Fonds hybride (Dette & Equity - Minoritaire)</p> <p>Capacité estimée de la stratégie : 500M€</p>
<p>VETERINAIRES</p> <p>Fonds hybride (Dette & Equity - Minoritaire)</p> <p>Capacité estimée de la stratégie : 100M€</p>	<p>DENTISTES</p> <p>Fonds hybride (Dette & Equity - Minoritaire)</p> <p>Capacité estimée de la stratégie : TBD</p>	<p>COMMISSAIRES DE JUSTICE</p> <p>Fonds de dette privée (Dette Senior Primaire et Secondaire)</p> <p>Capacité estimée de la stratégie : TBD</p>



En cours de commercialisation



En cours de structuration



Projets à l'étude

UN ACCOMPAGNEMENT SPÉCIALISÉ



SÉCURISER COMITÉ DE VALORISATION



Kévin Brossolette
Commissaire aux Comptes AIFM



Katia Flèche
Commissaire aux Comptes



ACCOMPAGNER SENIOR ADVISORY BOARD



Hervé GRANET
Expert-Comptable
Ex-Vice-Président France Défi

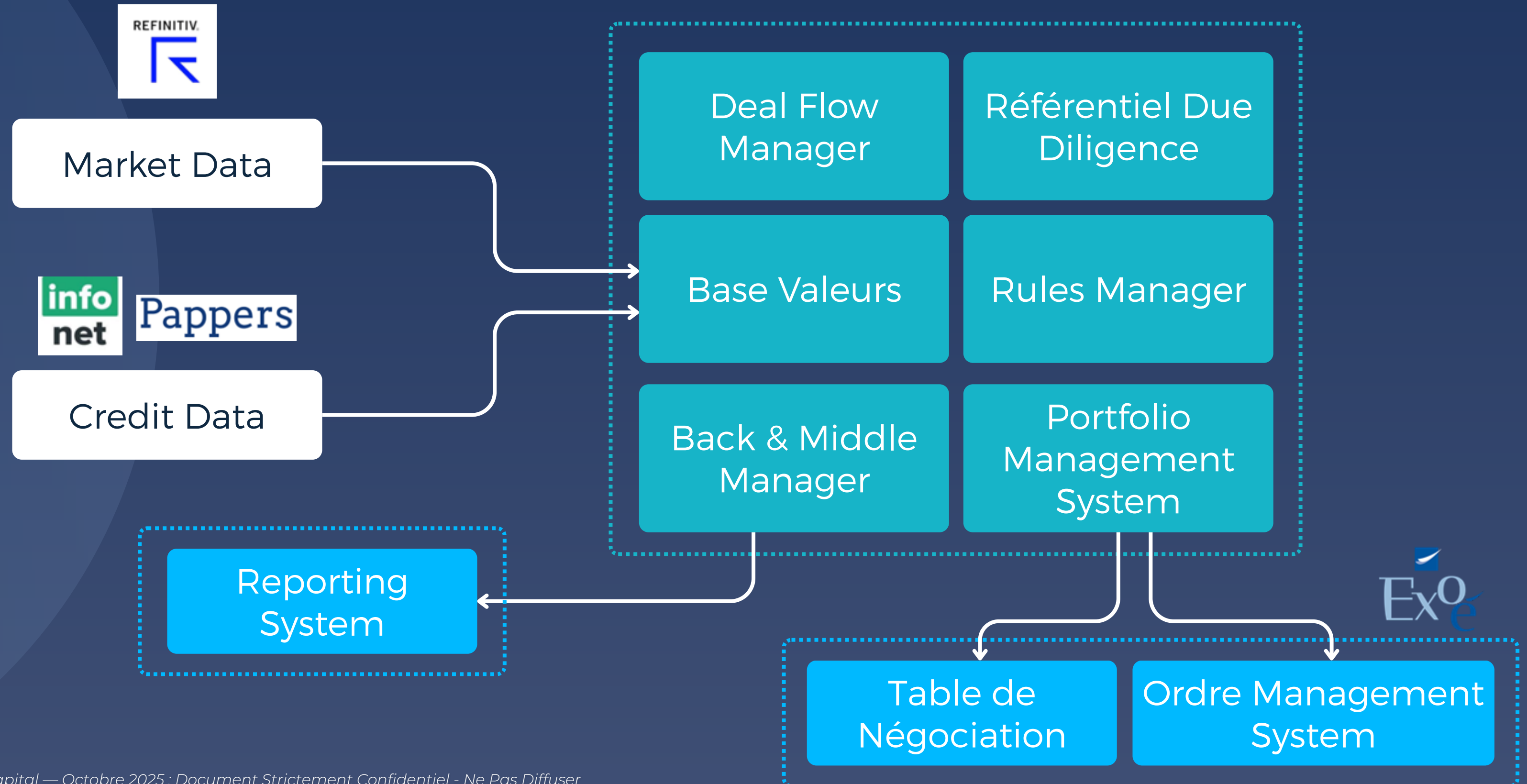


Christophe PRIEM
Expert-Comptable
Ex-Président de l'IFEC

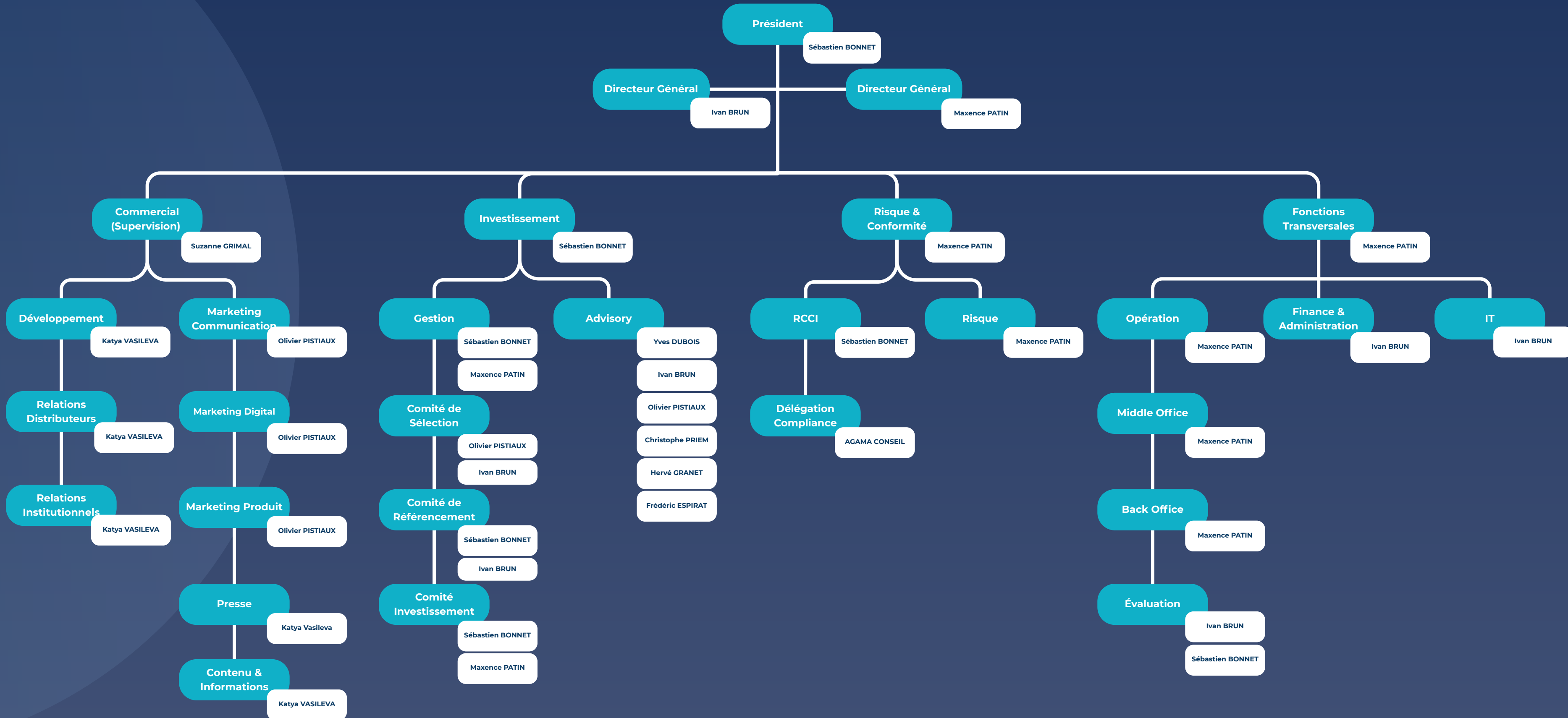


Frédéric ESPIRAT
Expert-Comptable
Ex-Commission Patrimoniale IFEC

HADÈS - SYSTÈME PROPRIÉTAÉRE



ORGANIGRAMME FONCTIONNEL



UNE SOCIÉTÉ DE GESTION AGRÉÉE AMF



Conformité

Organisation

Gestion

Expertises tierces

RISQ

(Comité des Risques, du Contrôle Interne & de la Conformité)

EXCO

(Comité Exécutif)
décisions stratégiques, des finances et de la vie sociale de la SGP

INV

(Comité d'Investissement)
décisions d'investissement et désinvestissement

EXP

Composé de personnes invitées. Le rôle de ces experts est strictement consultatif

OPS

(Comité opérationnel)
sujets opérationnels, sur les contreparties et les valorisations

REF

(Comité de Référencement)
Validation des sociétés pour entrer en comité d'investissement

SEL

(Comité de sélection)
Sélection des opportunités d'investissement avant Due Diligence

4 STRATÉGIES DIFFÉRENCIANTES



Du **court terme** liquide au **Private Equity** affinitaire

FPS Experts Court Terme

LIQUIDITÉ HEBDOMADAIRE

- Géré par Neuberger Berman
- Portefeuille Global & Flexible
- Horizon : 1 à 3 ans

Objectif de performance
+ 6 % / an

FPCI Experts Génération II

CAPITAL INVESTISSEMENT

- Build-up / LBO
- Développement opérationnel
- Horizon : 8 à 10 ans

Objectif de performance
> 10 % / an

FPS Experts Immo by Asty*

CAPITAL INVESTISSEMENT

- Approche Value Add
- Offre de services flexibles
- Horizon : 5 à 7 ans

Objectif de performance
+ 10 % / an

FCPR Experts Multi Asset*

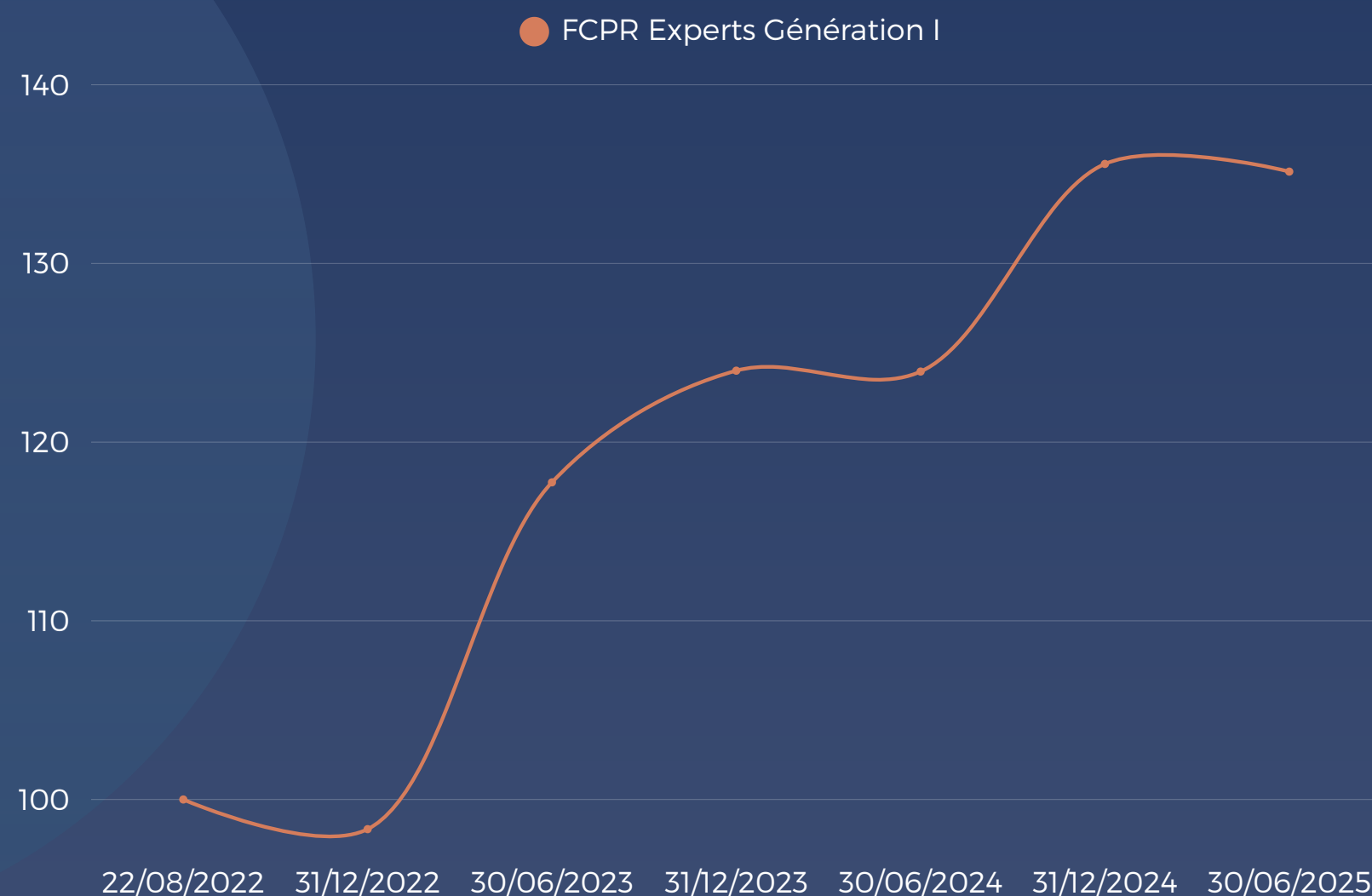
FONDS DE FONDS

- 70% privés / 30% liquides
- Fonds diversifié
- Horizon : 8 à 10 ans

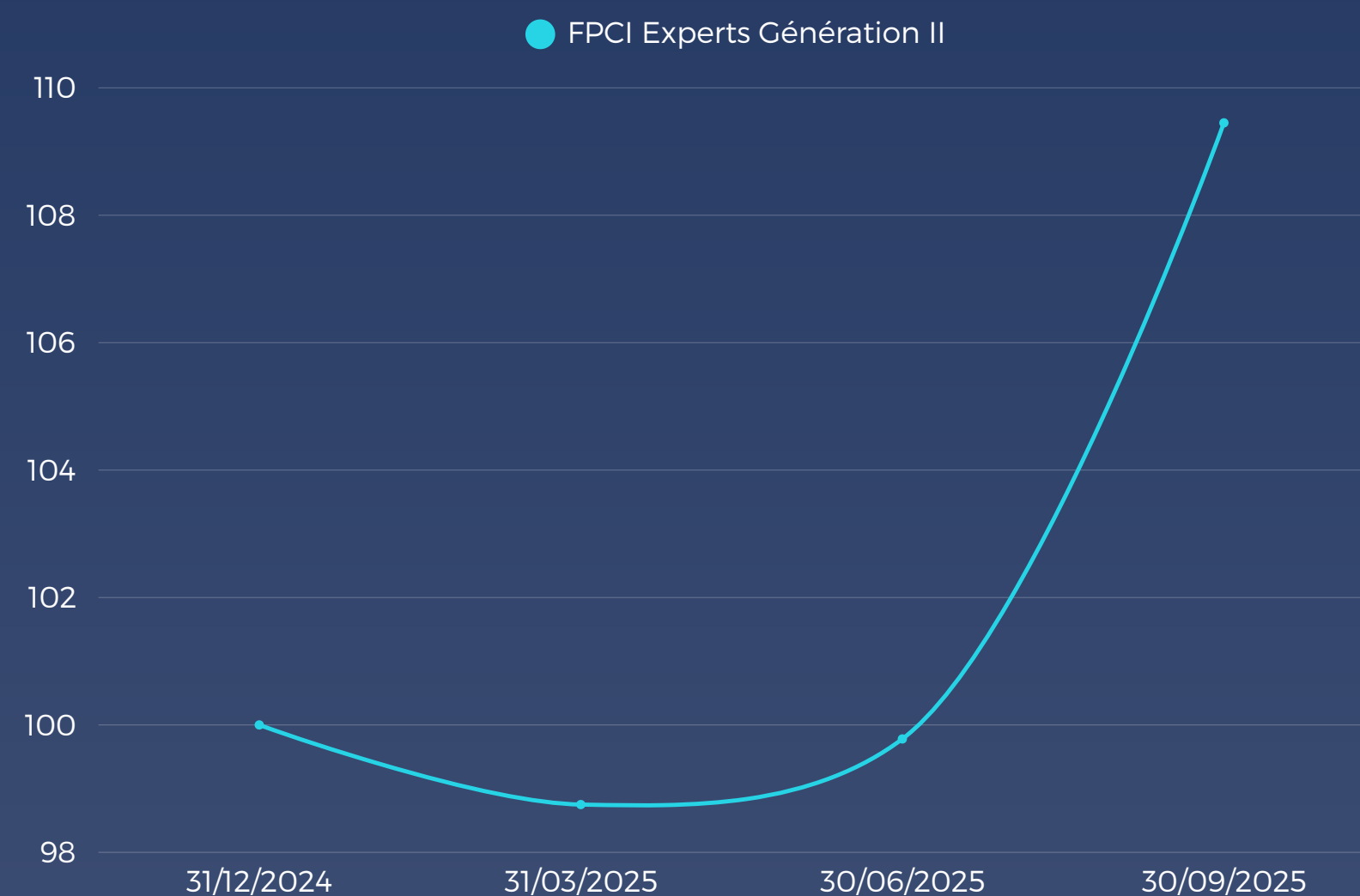
Objectif de performance
> 8 % / an

LES PERFORMANCES DE LA GAMME EXPERTS GÉNÉRATION

FCPR EXPERTS GENERATION I - Performance Net de frais



FPCI EXPERTS GENERATION II - Performance Net de frais



LES PERFORMANCES DE LA GAMME EXPERTS GÉNÉRATION

EXPERTS GÉNÉRATION I - PERFORMANCE EN (%)

	S1	S2	Pire Sem	Meilleur Sem.	Year to date
2022		-1,66%	-1,66%	-1,66%	-1,66%
2023	+19,31%	+6,25%	+6,25%	+19,31%	+25,56%
2024	+0,05%	+11,62%	+0,05%	+11,62%	+11,67%
2025	-0,43%		-0,43%	-0,43%	-0,43%
2026					
2027					
2028					
2029					
2030					
Perf.Cum.					+35,14%

EXPERTS GÉNÉRATION II - PERFORMANCE EN (%)

	T1	T2	T3	T4	Pire Tri.	Meilleur Tri.	Year to date
2025	-1,25%	+1,03%	+9,67%		-1,25%	+9,67%	+9,45%
2026							
2027							
2028							
2029							
2030							
2031							
2032							
2033							
Perf.Cum.							+9,45%

UNE ÉQUIPE EXPÉRIMENTÉE

L'ÉQUIPE SCALE UP CAPITAL

INVESTIR



SÉLECTIONNER



Ivan BRUN

Directeur Général
Directeur d'investissement
Spécialiste Retournement



Yves DUBOIS

Directeur d'investissement
Spécialiste Croissance



Olivier PISTIAUX

Directeur d'investissement
Spécialiste Amorçage



Sébastien BONNET

Fondateur & Président



Maxence PATIN

Directeur Général



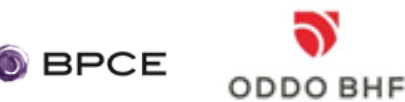
Alix PRIEM

Analyste financier



Etienne GARNIER

Analyste financier



DÉVELOPPEMENT



Suzanne GRIMAL

Responsable
Commercial



Katya VASILEVA

Chargée Développement
Commercial



Pamela MINKO

Chargée Développement
Commercial





SCALE UP CAPITAL

ENSEMBLES, ACCÉLÉRONS LA **CROISSANCE** DES
ENTREPRISES FRANÇAISES

Adresse mail : info@scaleup.group

Adresse : 110 Espl. du Général de Gaulle, 92400 La Défense

Site internet : scaleup-capital.com
