



**STORMSHIELD**

# Sécurité réseau

Solutions Unified Threat Management et Next-Generation Firewalls



# Cyber-séréniser les organisations

exploitant des  
infrastructures  
critiques et  
opérationnelles



# Confiance et souveraineté

*À mesure que notre société se numérise, les considérations géopolitiques deviennent des critères pour choisir ses fournisseurs. L'Europe a donc un rôle essentiel à jouer. Celui de proposer des solutions de cybersécurité fiables et transparentes, empreintes de ses valeurs. Pour contribuer à cette sécurité cyber made in EU, Stormshield souhaite s'ériger en alternative européenne de confiance.*

*En tant qu'éditeur de solutions, nous savons que votre confiance repose en premier lieu sur l'axe technologique.*

*Parce que nous avons mis la fiabilité et la qualité de nos produits au cœur de notre mission, nous sommes engagés dans un processus continu de certification et de qualification. Ce cheminement intègre notamment un audit de nos codes source et de nos environnements de développement, la clé d'une vraie transparence. Cette notion est au cœur de l'approche européenne développée par Stormshield.*

*Notre stratégie de cybersécurité européenne repose sur l'inscription de nos produits dans le futur schéma de certification européen défini par l'ENISA et le Cybersecurity Act. C'est l'opportunité d'élargir à l'international et au reste de l'Europe la légitimité acquise à ce jour en France et en Espagne. Le tout en se maintenant au niveau le plus exigeant possible. En effet, tous nos produits sont régulièrement certifiés et qualifiés en France, auprès de l'ANSSI, et sécurisent ainsi les acteurs sensibles de l'Hexagone. En parallèle, nous avons obtenu en 2020 une double reconnaissance de la part de l'organisme de certification du Centre National de Cryptologie (Centro Criptológico Nacional, CCN) espagnol.*



**Pierre-Yves Hentzen**  
CEO Stormshield

## Maîtriser ses infrastructures est devenu un véritable enjeu de pouvoir.

## SN160

### Sécurité unifiée

Déployez un ensemble de fonctions de sécurité pour une protection optimale

## SN220

### Sécurité unifiée

Firewall, prévention d'intrusion, contrôle d'applications, VPN, antivirus, antispam ...



## SN320

### Haute Disponibilité

Assurez la continuité de service de votre entreprise

## SN520

### Intégration réseau

Assurez un déploiement au sein de votre infrastructure en toute transparence et sans impact



### Continuité business dans des architectures complexes

## SN720

### Évolutivité

Les capacités d'extensions réseau offre une très grande souplesse de configuration



## SN920

### Performances

Le meilleur prix performance pour la sécurité du trafic de nouvelle génération

4

## SN1100

### Résilience

Profitez de la redondance d'alimentation pour garantir votre continuité de service



### Flexibilité & performance pour infrastructures critiques

## SN2100

### Modularité

La modularité des interfaces réseaux permet d'accompagner la croissance de votre infrastructure



## SN3100

### Hautes performances

Avec un débit pouvant atteindre 74 Gbps, vous disposez du meilleur prix performance du marché

## SN6100

### Densité de ports

Anticipez vos besoins avec la très haute densité de ports fibre

# Bénéficiez du meilleur de la sécurité

## Performances inégalées au meilleur coût

Aucune dégradation des performances quand la sécurité maximale (IPS) est activée. Stormshield propose une protection à un prix imbattable au Gigabit par seconde.

## Assurez la continuité de votre activité

Nos solutions intègrent toutes les technologies de protection pour répondre aux attaques les plus sophistiquées.

## Détection en temps réel

Pour contrer ces attaques modernes, la détection et le traitement des failles constituent le premier rempart de protection. Optez pour Stormshield Network Vulnerability Manager qui détecte les vulnérabilités en continu et en temps réel.

## Intégration transparente

Parmi les plus flexibles du marché, les différents modes de déploiement au sein de votre réseau (routeur, transparent et hybride) assurent une plus grande souplesse d'intégration du pare-feu tout en assurant ces fonctions de sécurité.

## En un coup d'oeil



**PERFORMANCES**  
JUSQU'À

**170  
Gbps**



**MODULARITÉ**  
JUSQU'À

**16 ports  
40Gb**



**ÉVOLUTIVITÉ**  
DE

**2 à 64  
ports**

IDS/IPS  
IPS industriel  
Firewall  
Contrôle de contenus  
Antispam/Antiphishing  
Antivirus/Antimalware  
Antivirus avancé (Option)  
Protection Web 2.0  
Breach Fighter (Option)  
Déchiffrement SSL

**Protection** contre les menaces

Vulnerability Manager (Option)

**Gestion** des vulnérabilités

**Firmware**  
Stormshield

**Confidentialité** des échanges

VPN Client IPsec  
VPN SSL/IPsec  
Filtrage d'URLs  
Extended Web Control (Option)

**Contrôle** des usages

Authentification transparente  
Contrôle applicatif  
Qualité de Service  
Identification des utilisateurs  
Contrôle des terminaux

# Une gamme complète **Un seul logiciel**

## DEVANCER LES NOUVELLES MENACES

### Network Vulnerability Manager

Pour contrer ces attaques modernes, la détection et le traitement des failles constituent le premier rempart de protection. Optez pour la solution qui **détecte les vulnérabilités en continu et en temps réel.**

## PROTECTION DYNAMIQUE CONTRE LES ATTAQUES INCONNUES

### Breach Fighter

Breach Fighter combine la protection antivirus de haut niveau pour vous offrir **une protection proactive efficace sans signature.**

## CONTRER LES MENACES LES PLUS SOPHISTIQUÉES

### Antivirus avancé

Cette solution antivirus intègre des mécanismes d'émulation **pour identifier les codes malveillants de manière proactive.**

## CONTRÔLER LA NAVIGATION WEB

### Extended Web Control

Contrôlez la navigation Internet de votre entreprise en déployant **une solution de filtrage URL efficace et performante.**

Parfait complément de la technologie de nos firewalls Stormshield Network Security, Breach Fighter analyse les fichiers potentiellement dangereux grâce à sa fonctionnalité de détonation dans le Cloud.



# Un **SD-WAN** de confiance

**Basé sur une technologie certifiée au plus haut niveau européen, le SD-WAN de Stormshield vous apporte toute la confiance pour cyber-séréniser la connectivité WAN de votre infrastructure.**

## **Connectez vos collaborateurs**

Vos collaborateurs disposent d'un accès sécurisé aux ressources de l'entreprise où qu'ils se trouvent et depuis n'importe quel terminal.

## **Simplifiez la gestion de votre réseau étendu**

Automatisez l'interconnexion sécurisée de votre infrastructure étendue grâce aux fonctionnalités SD-WAN.

## **Optez pour un ensemble de solutions**

Stormshield vous propose une approche SD-WAN sécurisée et de confiance avec une gamme de firewalls Stormshield Network Security (SNS), une administration centralisée Stormshield Management Center (SMC) et une solution de log management Stormshield Log Supervisor (SLS).

## Une approche **sécurisée**

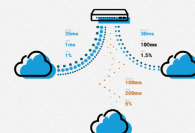
### **La maîtrise de vos interconnexions**

L'enjeu du SD-WAN de Stormshield est ici de mieux maîtriser les liens WAN et les coûts de gestion sans nécessiter une présence humaine permanente pour réagir manuellement aux problèmes de qualité de lien.



### **La sélection dynamique de liens**

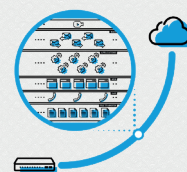
La technologie SD-WAN offre la possibilité d'optimiser la connectivité WAN en permettant de choisir dynamiquement le meilleur lien possible et facilite la sécurisation de vos liaisons site à site.



**Choisir dynamiquement  
le meilleur lien**

### **La facilité de la gestion de la bande passante**

La Qualité de Service (QoS) des solutions Stormshield Network Security permet d'éviter toute congestion du réseau et garantit une connectivité fiable à 100%.



# Pour vos besoins spécifiques

Solutions renforcées  
pour les environnements  
industriels

## Détectez et protégez sans impact sur vos activités industrielles

En intégrant les solutions de sécurité Stormshield à la fois  
dans le domaine de l'OT (Operational Technology) comme

dans celui de l'IT (Information  
Technology), vous bénéficiez d'une  
combinaison de protections de  
vos systèmes de production sans  
impact sur l'activité. L'ensemble  
de vos systèmes disposent ainsi  
de solutions techniques uniques  
conçues pour les deux domaines.

GAMME INDUSTRIELLE

DÉCOUVREZ NOS  
SOLUTIONS POUR LES  
ENVIRONNEMENTS  
CONTRAINS



## Appliances virtuelles

### Sécurité renforcée pour les environnements virtualisés

Pour bénéficier d'une technologie  
qui offre une importante réduction  
du coût total de possession (TCO),  
une exploitation plus simple,  
une capacité d'évolution plus  
importante et une restauration  
plus rapide en cas de sinistre, les  
appliances virtuelles Stormshield  
Network Security offrent le même  
niveau de protection et la même  
richesse fonctionnelle que les  
produits physiques de la gamme.



## Pare-feu ultra durci pour les systèmes embarqués

SNxr1200, le produit de sécurité réseau conçu pour être embarqué  
dans des véhicules intervenant dans des environnements critiques  
pour les missions aéronautiques, spatiales et militaires extrêmes.

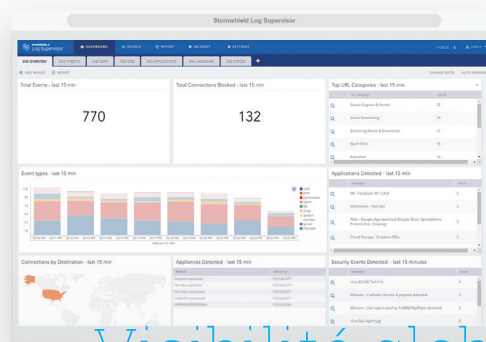
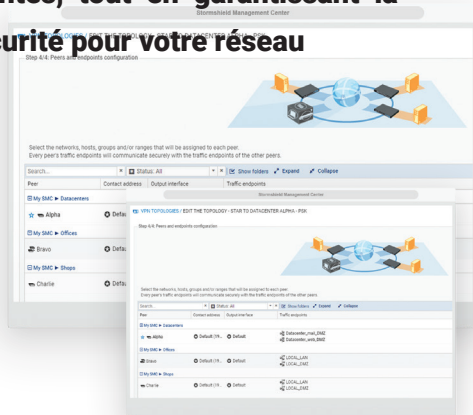


# Gestion centralisée

## Management Center

Stormshield Management Center (SMC) est la solution de management centralisé qui facilite la visibilité et la configuration pour l'ensemble de vos pare-feux depuis un point unique. Améliorez la gestion et la sécurité de votre infrastructure tout en maîtrisant les impacts liés aux différentes modifications.

**Consacrez votre temps aux tâches les plus importantes, tout en garantissant la meilleure sécurité pour votre réseau**



## Visibilité globale Log Supervisor

Face aux cyber-menaces de plus en plus avancées, il est primordial que les organisations surveillent leurs données au plus près. La solution Stormshield Log Supervisor (SLS) vous permet d'améliorer la visibilité des logs sur votre réseau tout en optimisant la réponse aux incidents.

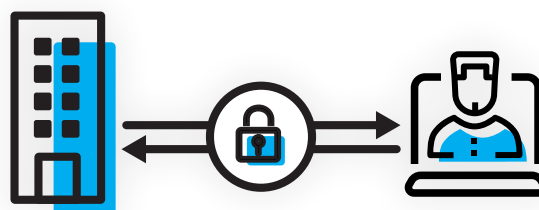
**Maximisez le potentiel de vos données**

# Des outils pour une protection optimale

## Mobilité en sécurité

### VPN Client

Stormshield VPN Client vous permet l'établissement des connexions sécurisées avec vos systèmes d'informations complexes ou étendus.



**VPN  
IPsec et SSL**

**Implémentation  
facile**

**Forte  
authentification**

**Always-on  
mode**

**L'évolution des menaces nécessite de penser la cybersécurité dans une perspective beaucoup plus large. Pour vous guider, nous agissons à tous les niveaux afin de réduire les surfaces d'attaque et garantir un niveau élevé de protection.**

**Grâce à nos différents services, retrouvez une cyber-sérénité totale !**

Au plus  
**proche de**  
**vous**



## **Services professionnels**

**Un accompagnement de nos experts**

En France comme à l'international, notre équipe Services professionnels accompagne nos partenaires, nos fournisseurs de services et nos clients dans l'intégration de leurs solutions de sécurité, dans le cadre d'infrastructures complexes. Elle est également à leurs côtés pour la mise à jour et l'exploitation.

## **Technical Account Management**

**Votre service sur mesure**

Une prestation de services flexible, proactive et continue pendant toute la durée de vie des infrastructures de sécurité. Allant de l'étude de l'architecture jusqu'au déploiement, la migration et l'exploitation, le Technical Account Management (TAM) de Stormshield propose un ensemble de services afin de répondre aux besoins de votre organisation.

## **Support technique**

**Des équipes au service de votre sécurité**

Notre support technique vous accompagne au quotidien pour garantir la continuité de service et assurer une protection optimale de vos infrastructures.

### **La garantie de l'expertise éditeur**

Notre support technique collabore étroitement avec nos équipes R&D pour répondre aux difficultés de sécurité et/ou d'utilisation auxquelles vous seriez confrontés et vous faire ainsi bénéficier de l'ensemble de notre expertise.

### **Une disponibilité adaptée à votre activité**

Nos équipes basées en France proposent une assistance dédiée pour chacune de nos trois gammes de produit (SNS, SES, SDS) en français et en anglais. Pour cela, vous pouvez contacter notre support technique du lundi au vendredi, de 8h à 19h. À l'international, vous bénéficiez d'un support de proximité via les équipes de nos partenaires dans plus de 40 pays et les équipes Stormshield locales.

Nos packs de maintenance garantissent une mise à jour permanente des systèmes de protection considérés comme essentiels pour assurer vos activités. Ils intègrent également la maintenance matérielle des produits, les mises à jour logicielles correctives et évolutives, l'accès au support technique via notre réseau de partenaires et la mise à disposition de l'espace de veille sécurité Stormshield Customer Security Lab.

## Échange matériel

Tous les packs sécurité intègrent une maintenance matérielle qui vous assure la continuité de vos activités en cas de défaillance matérielle d'un produit. Votre produit est échangé tout simplement par un produit de remplacement similaire.

### Serenity4all

Grâce à ce service, vous remplacez vous-même votre produit dès le diagnostic de panne effectué par nos centres de support.

### Remote Office Security Pack

Pour la protection des petits sites distants, connectés via un tunnel VPN directement à leur site central. Il est adapté pour gérer et filtrer finement les accès sur le réseau.

### UTM Security Pack

Pour les entreprises qui souhaitent une protection unifiée contre les menaces transitant par le Web ou la messagerie et désirent contrôler finement les activités de surf des utilisateurs.

LE PLUS DEMANDÉ

### Premium UTM Security Pack

Pour les entreprises exigeantes en matière de sécurité. Il apporte les meilleures technologies pour contrer les attaques les plus évoluées.

### Enterprise Security Pack

Pour les entreprises qui disposent de solutions de protection distinctes pour chaque fonction de sécurité, ce pack concentre la valeur ajoutée des produits Network Security sur les fonctionnalités Next-Generation Firewall.

# Maîtriser pour mieux se protéger

## Formations

Vous délivrer la formation la plus en phase avec vos besoins

Assurer la sécurité d'un système d'information ne se fait pas d'un simple clic, aussi performante et intuitive que soit la solution employée ! C'est pourquoi **grâce à nos formations certifiantes** Stormshield, vous serez à même de concevoir des politiques de sécurité adaptées aux différents environnements de votre entreprise.

Stormshield réalise chaque année plus de 100 sessions en France et à l'international. Nos formations s'adressent à tous les clients (secteurs privé/public) et partenaires souhaitant utiliser les produits Stormshield.



## Solution souveraine

Acteur français de la cybersécurité, nous proposons des solutions qui respectent les exigences légales européennes depuis 15 ans.



## Certifications

Nos technologies certifiées au plus haut niveau européen vous garantissent une protection adaptée pour les informations stratégiques ou les plus sensibles de votre organisation.



## Écosystème

Nous collaborons avec d'autres acteurs dans le but de développer des solutions conjointes, de mutualiser des informations sur les menaces et d'améliorer collectivement les défenses de nos clients.



## Sécurité tout-en-un

Dans une infrastructure traditionnelle ou dans le Cloud, vous bénéficiez de l'ensemble des fonctionnalités de sécurité intégrées. Sans aucun surcoût.



## Performances

Avec le meilleur coût au Gigabit/s, nos solutions vous offrent des performances inégalées avec le système de Prévention d'Intrusion (IPS) activé pour une sécurité optimale.



## Un firmware unique

Stormshield vous simplifie la sécurité avec une interface unique.

.....  
[www.stormshield.com](http://www.stormshield.com)  
.....

## Stormshield, c'est aussi

### Cybersécurité des systèmes industriels

Stormshield propose une approche globale afin de sécuriser toute la chaîne opérationnelle, **d'assurer la disponibilité, l'intégrité et le bon fonctionnement des processus opérationnels** en s'appuyant sur une combinaison unique de solutions de protection dédiées à l'IT et à l'OT.

### Cybersécurité des postes de travail

Stormshield Endpoint Security, protection autonome, est capable de modifier de manière **dynamique ses opérations de sécurité en fonction de son environnement**. Et d'analyser dans le même temps l'accès aux applications et aux ressources de l'entreprise selon l'emplacement du poste.

### Cybersécurité des données sensibles

Fondée sur le chiffrement des données de bout en bout, notre solution Stormshield Data Security se positionne comme une offre complète pour **contrôler les données sensibles au sein de votre organisation et la confidentialité** des courriers électroniques.