

ENSEMBLE,
OPTIMISONS
VOTRE ÉLEVAGE
PAR UNE
NUTRITION
DE PRÉCISION



KEENAN
an **Altech** company





“C’est l’histoire de deux entreprises avec des valeurs en commun, se réunissant pour fournir une meilleure qualité de service à leurs clients.”

A PROPOS DE KEENAN

KEENAN est une marque de mélangeuses irlandaise qui fabrique et commercialise ses machines depuis les années 80. La particularité des machines réside dans la polyvalence et la qualité de la structure des rations qu’elles produisent.

Grâce à leur système de mélange horizontal à pales et couteaux fixes brevetés, KEENAN garanti une ration mieux valorisée par les ruminants. La coupe de la fibre est régulière et les ingrédients parfaitement mélangés.

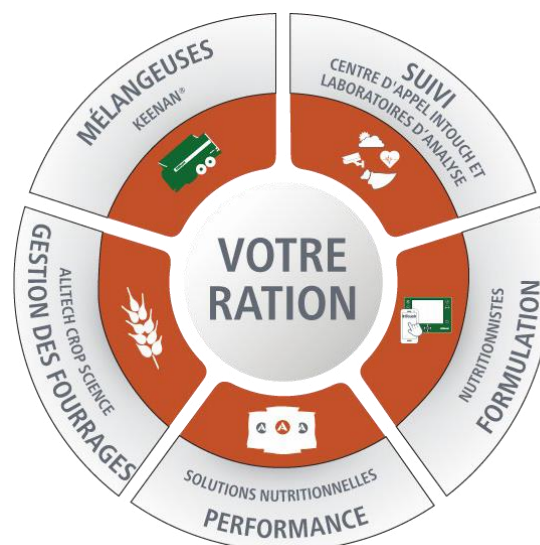


Usine KEENAN à Borris, Irlande

A PROPOS D’ALLTECH

Fondée en 1980 par l’entrepreneur et scientifique irlandais, le Dr. Pearse Lyons, Alltech propose des solutions plus intelligentes et plus durables pour l’agriculture. C’est aujourd’hui un leader mondial dans l’industrie de la santé animale, produisant des additifs, des suppléments de prémélange, des aliments pour animaux et des aliments complets.

Les solutions Alltech sont le fruit de 40 ans de recherche et d’innovation, afin d’améliorer la santé et les performances des plantes et des animaux, entraînant une meilleure nutrition pour les consommateurs et une diminution de l’impact environnemental.



L’offre de service ALLTECH et KEENAN pour répondre à tous les défis de l’agriculture moderne.



Alltech est inspirée par le grand défi que le monde nous a lancé : produire suffisamment d’aliments sûrs et nutritifs pour tous, tout en prenant soin de nos animaux et en protégeant notre environnement pour les générations futures. Nos ressources naturelles peuvent être limitées, mais l’ingéniosité humaine est infinie.

Planet of Plenty™ représente notre vision de positivité pour l’avenir mais aussi un appel à la coopération de tous les domaines de l’industrie. C’est notre conviction qu’un monde où produire en quantité suffisante et de manière durable est possible, et que l’agriculture en façonnera l’avenir mais il nous faudra tous travailler ensemble pour parvenir.

SOMMAIRE

**Histoire de KEENAN
et de nos mélangeuses**

KEENAN dans le monde

Le système MécaFibre®

InTouch

Gamme de machines :
MécaFibre+®
Automotrice
Machine Statique Promix®

Service Après Vente



NOUS CONTACTER :

Adresse du siège :

KEENAN France
56 Rue Pierre Fortin
14500 Vire Normandie
France

Ligne standard : +33 (0) 2 61 22 00 01

Numéro SAV : +33 (0) 2 31 59 19 00

Service InTouch : +33 (0) 2 61 22 00 02

Numéro d'astreinte (urgences week-ends, jours fériés) : +33 (0) 6 20 30 41 43

E-mail : KeenanInfo@Alltech.com

Facebook : KEENANGlobal

Site-web : KeenanSystem.com/france

40 ANS D'INNOVATION AVEC KEENAN



Création de KEENAN en Irlande par Paddy, Richard & John KEENAN qui fabriquaient des bâtiments métalliques. Sur l'exploitation familiale, ces trois frères souhaitaient réaliser des mélanges. Richard a ensuite fondé la société Richard KEENAN & Co. Ltd.



KEENAN FP 4 pales avec des couteaux avant et arrière. Début de l'intégration de fibres dans les rations. En parallèle, KEENAN se rapproche des nutritionnistes indépendants dès 91 pour proposer un service nutrition à vie de la machine.



Lancement de la Pace : un boîtier relié avec une clé USB à un logiciel chez le client. Elle a un double objectif d'aide au mélange et calculs de l'efficacité alimentaire. Suite à des essais indépendants, un brevet a été déposé.

1978

1983

1997

2001

2007



Première machine KEENAN porte guillotine vers le haut sans couteau avec 2 x 2 pales. Les pales permettent un mélange aéré surtout avec les rations humides irlandaises.



KEENAN Klassik 6 pales, avec couteaux.



Création de la KEENAN MécaFibre : machine plus compacte, vis de déchargement plus basse, plus de volume utile, meilleure gestion de la fibre.

KEENAN®

an **Alltech** company



KEENAN rejoint la famille Alltech, c'est la mise en place d'une offre complète de solutions à la fois en production végétale et nutrition animale.



Lancement de l'automotrice KEENAN, en février 2017 lors du salon SIMA.



Nouveau boîtier InTouch (anciennement Pace) et extension de l'offre nutrition. Le boîtier de 4ème génération sort en 2021.

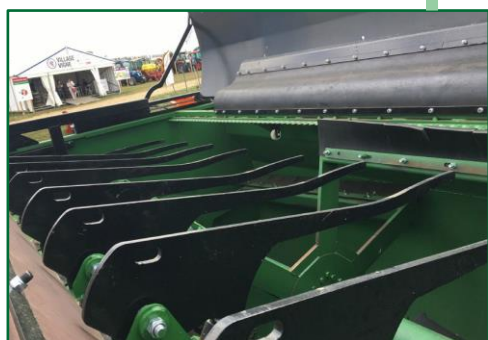
2009

2016

2017

2021

2022



De nombreuses optimisations pour faciliter le traitement des balles entières avec l'ajout de doigts french, couteaux supplémentaires et graisseurs sur chaque doigt.



Lancement de la MécaFibre+ : une version mise à jour de la mélangeuse MécaFibre KEENAN, qui comprend des améliorations mécaniques (nouvelles pales) et de design pour des mélanges encore plus homogènes et rapides, et une puissance d'entraînement et consommation moindre.

CARBON TRUST

L'association Carbon Trust valide a nouveau le système KEENAN et InTouch comme solution durable pour réduire les émissions de méthane en élevage.



PRÉSENCE MONDIALE DE KEENAN

IRLANDE
FRANCE
ROYAUME UNI
DANEMARK
NORVEGE
SUEDE
ALLEMAGNE
PAYS-BAS
BELGIQUE

ESPAGNE
PORTUGAL
ROUMANIE
BULGARIE
HONGRIE
REP. TCHEQUE
SUISSE
SLOVENIE
POLOGNE

ESTONIE
LITUANIE
MAROC
CANADA
USA
MEXIQUE
VENEZUELA
PEROU
CHILI

ARGENTINE
BRESIL
CHINE
INDIE
JAPON
MALAYSIE
INDONESIE
AUSTRALIE
NOUVELLE ZELANDE



AFRIQUE DU SUD
 ZIMBABWE
 BOTSWANA
 KENYA
 TURQUIE
 RUSSIE
 ISLANDE
 ZAMBIE
 LITHUANIE

MALTE
 CHYPRE
 GRECE
 FINLANDE
 SRI LANKA
 PHILIPPINES
 ARABIE SAOUDITE
 ÉMIRATS ARABES
 OMAN

YEMEN
 COLOMBIE
 MAURITIUS
 SENEGAL
 SURINAME
 SOUDAN
 PAKISTAN
 NAMIBIE
 THAILAND

AUTRICHE
 HONDURAS
 LUXEMBOURG
 PAPUA NEW GUINEA
 SERBIE
 UGANDA

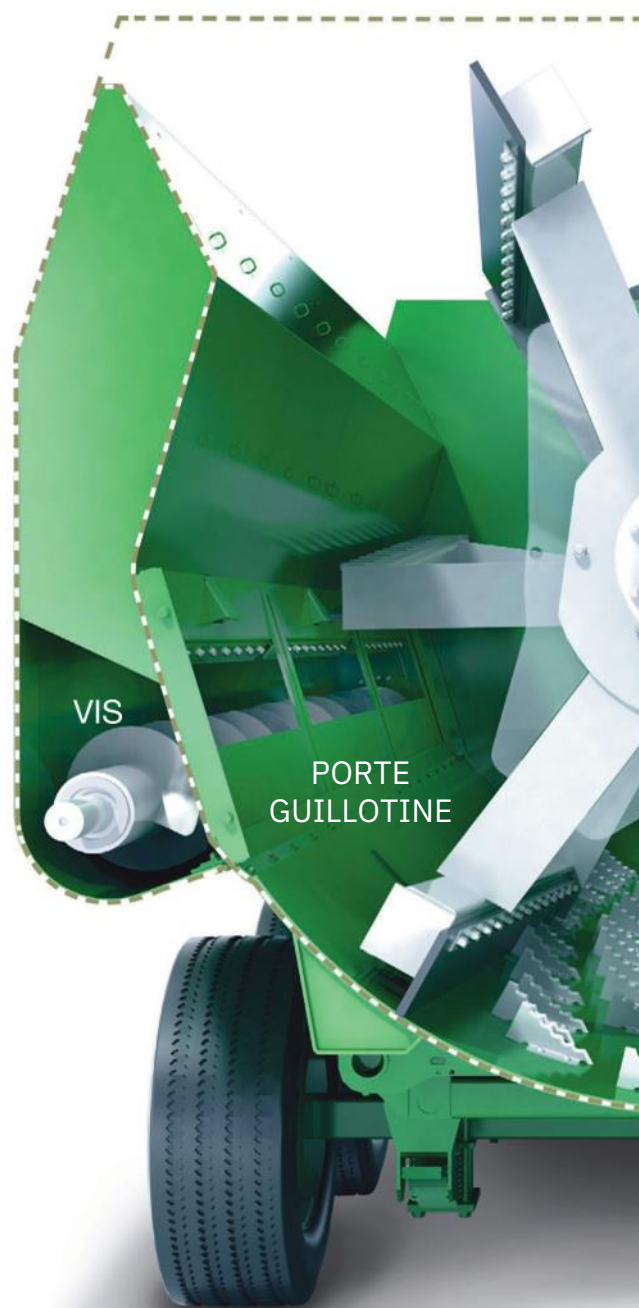
LE SYSTÈME MÉCAFIBRE®

Les machines KEENAN MécaFibre+ sont uniques, les bienfaits nutritionnels qu'elles offrent sont prouvés et le système breveté. Chaque mélangeuse MécaFibre+ est conçue pour assurer un brassage en douceur, afin de produire une ration totalement homogène et aérée, qui n'est jamais trop mélangée ou trop peu.

Le mélange MécaFibre : une structure aérée et fibreuse adaptée au fonctionnement ruminal

- Les pales brassent doucement les ingrédients, coupant les aliments à la bonne longueur, sans détruire la qualité de la fibre. Ceci permet de créer un mélange avec la longueur et la structure de fibre optimale pour la santé du rumen.
- Nous appelons ce mélange optimal «MécaFibre». Grâce à notre technologie et notre service d'assistance InTouch, tous les ingrédients sont ajoutés de manière homogène, dans le bon ordre et en quantités exactes.
- De nombreuses études scientifiques ont corroboré ce que KEENAN a démontré depuis des décennies. La MécaFibre optimise la santé du rumen et, par conséquent, la performance des animaux.

CHAMBRE DE DÉCHARGEMENT



15 % d'efficacité alimentaire en plus

Des changements significatifs au niveau du rumen ont des effets positifs majeurs sur l'efficacité alimentaire.





Le mélange parfait, tous les jours

La polyvalence de la mélangeuse KEENAN vous permet de réaliser des petits mélanges : dilution ou concentration de fonds de cuve pour vos vaches tarées, mashes secs pour vos veaux, prémix, rations d'engraissement... et aussi vos mélanges génisses fibreux pour 2 ou 3 jours.

Faites-le vite, et bien

La problématique du temps de travail est grandissante. Nous avons fait évoluer nos machines pour répondre à ce défi. Nos dernières évolutions permettent de réaliser la majorité des mélanges en moins de 20 minutes.

Une coupe franche et régulière pour favoriser la rumination et l'efficacité alimentaire des animaux.

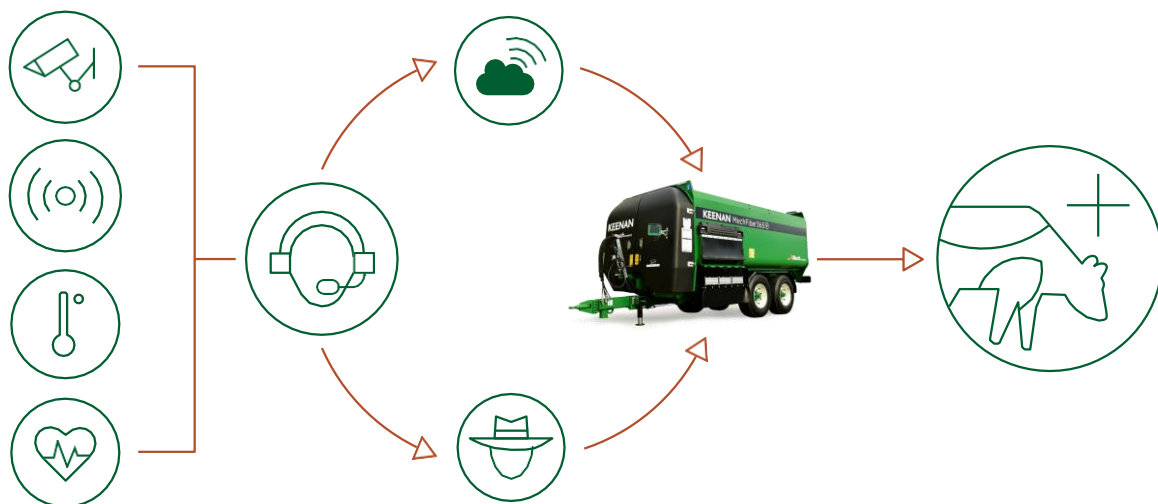


AU-DELÀ DE LA MACHINE, UN APPUI NUTRITION AU QUOTIDIEN AVEC INTOUCH

Nos nutritionnistes sont à vos côtés pour vous aider à atteindre vos objectifs, qu'ils soient techniques ou économiques. Cela est possible avec le support à distance des nutritionnistes InTouch. Ils veillent sur votre mélange afin que vos animaux obtiennent exactement ce dont ils ont besoin tous les jours. Ce service, couplé au conseil nutrition sur le terrain, vous offre un contrôle total de votre système d'alimentation. Votre service nutrition inclut des visites, des bilans annuels, des analyses, des bilans fourragers et bien d'autres choses.

A propos d'InTouch

InTouch combine les derniers logiciels d'alimentation, boîtier de pesée connecté et des spécialistes de l'alimentation qualifiés pour travailler de manière proactive avec les éleveurs, garantissant ainsi la meilleure précision possible en termes d'alimentation et de performances des animaux. Chaque jour, InTouch gère l'alimentation de plus de 200 000 animaux dans 3 000 fermes à travers le monde, ce qui représente l'une des plus grandes bases de données sur l'efficacité alimentaire au monde.



Connexion au Cloud : +3000 clients à travers le monde



Plus de 200 000 animaux nourris



Plus de 30 000 appels dans le monde en 2021, pour obtenir un conseil ou une assistance nutritionnelle. Le temps d'attente moyen est inférieur à 14 secondes.



Analyse en temps réel automatisée dans le cloud et contrôlée par nos nutritionnistes.



Présence internationale : centres d'appel en Irlande, France, Québec et Nouvelle-Zélande.

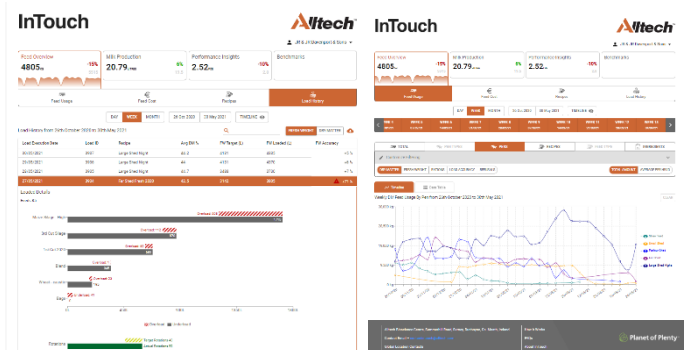


Apport de conseils nutritionnels et de contrôle en temps réel aux éleveurs.



**Plus de précision
avec le boîtier
InTouch**

- **Précision** : Un boîtier de pesée intelligent et connecté qui vous guide dans l'élaboration de rations toujours équilibrées et parfaitement structurées quelque soit l'opérateur.
- **Simplicité** : un appel à l'équipe InTouch et votre nouvelle ration est immédiatement envoyée sur votre boîtier.
- **Réactivité** : les données de chargement de chaque mélange sont analysées et couplées à vos données de production. Si un écart est constaté, le service InTouch vous contacte directement pour envisager les solutions à apporter.
- **Données et analyses** : l'équipe InTouch calcule à tout instant l'efficacité alimentaire de votre ration. Les critères analysés sont disponibles sur votre portail InTouch personnalisé en ligne :
 - Les écarts de chargement et le nombre de tours réalisés pour chaque mélange,
 - L'ingestion,
 - La qualité et la quantité de lait/GMQ,
 - L'évolution de l'efficacité alimentaire,
 - L'amélioration des marges.
- **Connectivité** : nouvelle application KEENAN pour la programmation du boîtier et des rations à distance.



LA PREUVE PAR LES CHIFFRES

Grâce au suivi InTouch, il est devenu facile de suivre les performances et résultats des éleveurs qui adoptent l'approche MécaFibre de la nutrition KEENAN.

Ce tableau présente l'évolution des résultats techniques et économiques chez les nouveaux clients KEENAN après 1 an d'utilisation du système sur leur exploitation en 2021.

Lait

Résultats France (Nombre total de VL : 3203)



	Efficacité alimentaire	Lait standard	TB	TP	Matière sèche ingérée kg/VL	Coût alimentaire €/1000 litres	Marge sur coût alimentaire €/VL/j
Mise en route	1,14	24,7	42,2	33,3	21,7	147,6	5,46
Après 1 an	1,31	26,9	42,5	33,9	20,5	135,6	6,63
Différence	↗ +15%	↗ +2,2 kg	↗ +0,3 pt	↗ +0,6 pt	↘ - 1,2kg	↘ -12€	↗ +1,17€

€
+24 979

Augmentation de la marge nette pour un troupeau de 70VL sur 1 an (sur la base d'une lactation de 305j).

Allaitant/Engraissement*

- + **15%** efficacité alimentaire
- + **140 g** de GMQ et rendement carcasse supérieur
- + **15-20%** d'économies de fourrages sur les allaitantes
- + **72€** de marge sur les broutards



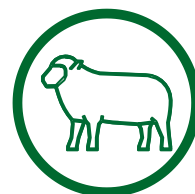
**Résultats moyens constatés en élevage.*



Petits ruminants*

- + **80-100 L** par chèvre
- + **30-50 L** par brebis
- **15 à 20 j** d'engraissement des agneaux
- + **10%** de fertilité, des lots plus homogènes
- 15 à 30%** d'économie de fourrages

**Résultats moyens constatés en élevage.*







KEENAN MechFiber380 ⊕

an **Altech** company

**Découvrez la nouvelle
gamme MécaFibre + :
de 14 à 28 m³, une
mélangeuse pour chaque
taille d'élevage.**

Les mélangeuses de la gamme **MécaFibre+** incluent les dernières innovations technologiques en termes de qualité de mélange, de fiabilité et d'optimisation du temps de travail, tout en présentant des économies de puissance considérables.

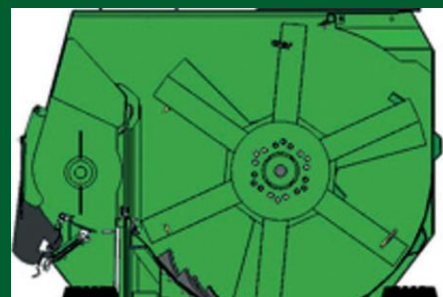
POINTS CLÉS



Rotor 6 pales pour un brassage en douceur respectant la structure de la fibre efficace et un mélange homogène.



Des couteaux fixes dans le fond de cuve et des pales crénelées pour garantir la structure de la ration. Seule la fibre longue est coupée, les ensilages sont préservés.

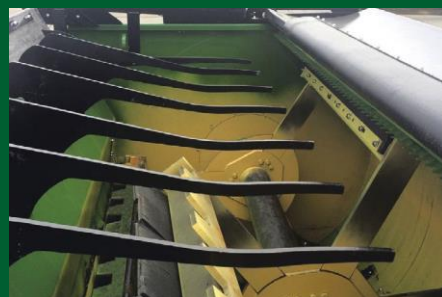


Distribution uniforme des aliments grâce à une **porte guillotine** séparant la chambre de mélange de la chambre de distribution. Déchargement régulier.

MÉLANGEUSES



Entraînement simple, risque de panne réduit. Faible puissance nécessaire. Coût d'entretien limité.



Système Balle Entière, permettant une incorporation plus rapide de tous types de bottes.



Le boîtier Intouch est connecté via Internet au logiciel DTM. Il enregistre et communique le poids des ingrédients, les rations, le temps et la précision de mélange. Permet l'accès à vos données et suivi personnalisé sur votre plateforme en ligne InTouch.

LES NOUVEAUTÉS DE LA GAMME « PLUS »

Au fil des années, les mélangeuses MécaFibre de KEENAN se sont constamment renouvelées pour permettre un passage et une coupe parfaite des ingrédients fibreux et ainsi produire un mélange totalement homogène et aéré. L'objectif : des rations parfaitement régulières qui favorisent la rumination et une efficacité alimentaire optimale.

Toujours dans cet esprit, les ingénieurs KEENAN ont étudié chaque détail mécanique interne pour évoluer vers la MécaFibre+.

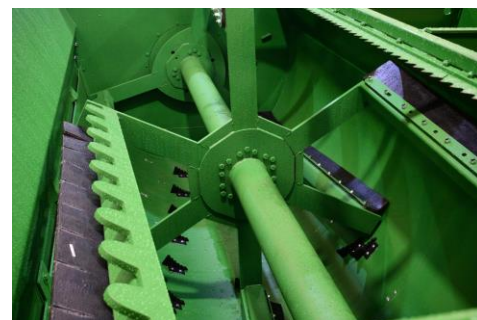
- Une **nouvelle conception de pales** pour un fonctionnement optimisé dans la chambre de mélange.

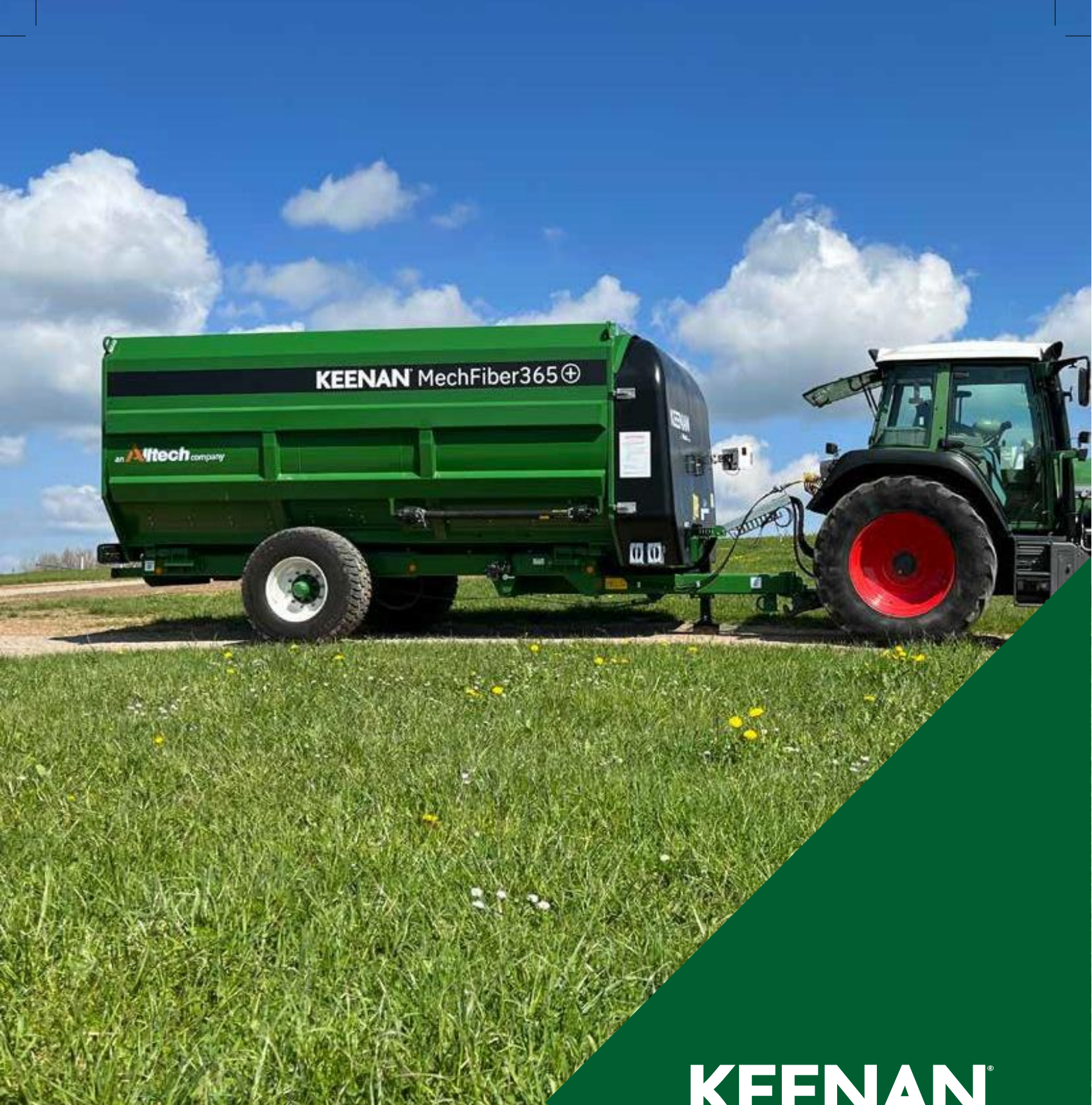
Les nouveaux créneaux arrondis permettent un brassage facilité avec moins de tirage et une coupe encore plus franche. En parallèle, l'angle d'inclinaison des pales a été modifié pour réduire encore plus les acoups et la puissance nécessaire, entraînant un mélange d'autant plus homogène et une consommation toujours moindre.

- Nos ingénieurs ont mis en place de **nouveaux plans de couteaux** dans le but d'améliorer le temps de coupe et d'incorporation de la fibre.

- De **nouvelles options sont disponibles comme une trappe de distribution élargie** (400 mm) afin d'augmenter la vitesse de distribution jusqu'à 20%. Du côté esthétique, plusieurs **détails inédits** ont été ajoutés, notamment un **revêtement graphite pour le capot** donnant un aspect plus moderne, **des feux de travail** au niveau de la trappe de distribution pour une meilleure visibilité et des **garde-boues** pour protéger la machine des éclaboussures.

- La mélangeuse peut être équipée du **tout nouveau boîtier pesée connecté InTouch de 4ème génération**, et dispose de nouvelles **fonctions télématiques** pour faciliter la maintenance et l'utilisation de la machine (niveau d'huile, température, tension de la chaîne, porte de débit). Le boîtier est lié à une application smartphone permettant de piloter le rationnement à distance (rations, groupe d'animaux, duplication de l'écran du boîtier, rapports de chargements).





KEENAN[®]
an **Alltech** company

**NOUVELLE
GAMME
MÉCAFIBRE+**

Caractéristiques de la gamme de mélangeuses MécaFibre+®

	Machine	Hauteur (mm) / (BE)	Largeur (mm)	Longueur (mm)
Page 19 	MécaFibre400+	3 421 (3565)	3 009 (3 009)	7 600
Page 20 	MécaFibre380+	3 201 (3 347)	2 819 (2 819)	7 600
Page 21 	MécaFibre365+	2 925 (3 068)	2 625 (2 729)	7 250
Page 22 	MécaFibre345+	2932 (3 076)	2 619 (2 722)	6 250
Page 23 	MécaFibre320+	2 805 (2 904)	2 541 (2 569)	6 250

Charge utile (kg)	Capacité/ Volume de cuve (m ³)	Puissance requise (CV)	Nombre VL/ chargement	Nombre de taurillons / chargement
10 000	28	120	140 - 200	300 - 400
9 000	24	115	120 - 170	240 - 320
8 000	20	105	100 - 140	200 - 280
6 000	16	90	65 - 100	130 - 200
3 800	14	80	55 - 85	110 - 170

Les machines sont construites à la demande et peuvent être modifiées selon les exigences de dimensions de chaque exploitation.

28m³



KEENAN

MécaFibre 400+

Hauteur*: 3 421 mm (BE : 3 565 mm)

Largeur*: 3 009 mm (BE : 3 009 mm)

CV⚡

120 CV



140-200



300-400



La MécaFibre 400+ est la plus grande des mélangeuses à pales de la gamme KEENAN. Son système d'entraînement robuste à quatre chaînes permet des vitesses élevées de fonctionnement mais aussi une fiabilité et durabilité à toute épreuve.

Le châssis solide avec barre d'attelage montée sur ressort est conçu pour améliorer le transfert de poids et la stabilité lors de la conduite.

Les essieux suiveurs tandems sont montés en série et pour une maniabilité optimale

Machines modifiables selon les exigences de dimensions de votre exploitation.

24m³



KEENAN

MécaFibre 380+

Hauteur*: 3 201 mm (BE : 3 347 mm)

Largeur*: 2 819 mm (BE: 2 819 mm)

CV ⚡



115 CV

120-170

240-320



La MécaFibre 380+ est conçue pour un élevage qui souhaite alimenter beaucoup d'animaux dans un court laps de temps.

D'un design similaire à la 400, elle se manœuvre plutôt comme la 365 de plus petit format. Les deux portes avant assurent un accès facile à l'entraînement.

L'immersion du système de transmission dans un bain d'huile garantit une lubrification optimale des chaînes et une grande sécurité d'utilisation.

20m³



KEENAN

MécaFibre 365+

Hauteur*: 2 925 mm (BE: 3 068 mm)

Largeur*: 2 625 mm (BE: 2 729 mm)

CV ⚡



105 CV

100-140

200-280

La MécaFibre 365+ est une machine de gabarit moyen conçue avec un système d'entraînement robuste à bain d'huile.

La transmission par deux chaînes est lubrifiée automatiquement, ce qui réduit ainsi la charge sur les chaînes et les pignons, augmentant ainsi leur durée de vie. Un système de graissage centralisé permet de graisser tous les roulements avants depuis un seul emplacement.

Machines modifiables selon les exigences de dimensions de votre exploitation.

16m³



KEENAN

MécaFibre 345+

Hauteur*: 2 932 mm (BE: 3 076 mm)

Largeur*: 2 619 mm (BE: 2 722 mm)

CV ⚡



90 CV

65-100

130-200

La MécaFibre 345+ est le parfait compromis en termes de capacité de mélange et de compacité. Avec un encombrement similaire au modèle 320, sa cuve plus profonde et le déplacement de la vis de déchargement offrent une capacité plus importante.

La transmission comporte un arbre d'entraînement axillaire permettant de mieux répartir la puissance requise par la machine.

14m³



KEENAN

MécaFibre 320+

Hauteur*: 2 805 mm (BE : 2 904 mm)

Largeur*: 2 541 mm (BE : 2 569 mm)

CV ⚡



80 CV

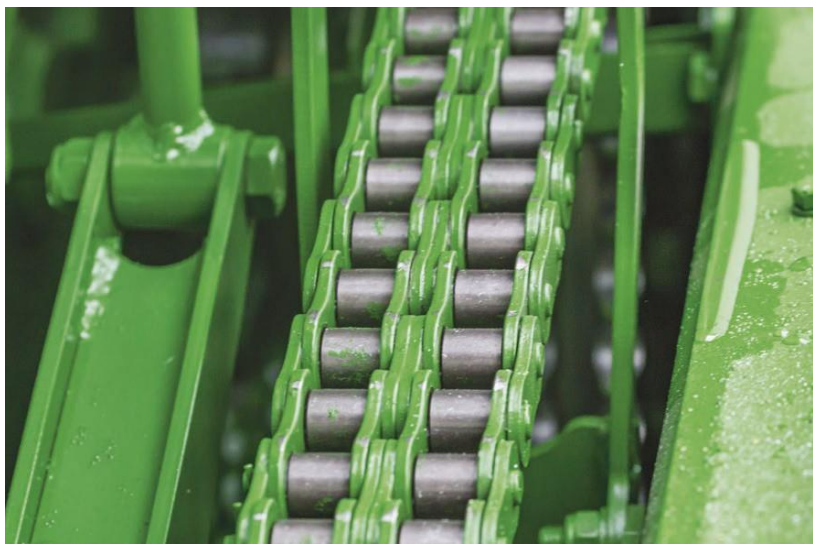
55-85

110-170

La MécaFibre 320+ est une machine polyvalente très appréciée pour son adaptabilité à la plupart des systèmes de distribution.

Comme toutes les mélangeuses KEENAN, elle produira toujours une ration homogène et de qualité constante quelque soit son chargement. La machine peut décharger jusqu'à une hauteur de 1 184 mm sans modification supplémentaire.

Machines modifiables selon les exigences de dimensions de votre exploitation.



OPTIONS SUPPLÉMENTAIRES



BALLE ENTIÈRE

Utilisation de tous types de fourrages (balles rondes de foin, paille ou enrubannage), valorisation des fourrages de l'exploitation, baisse des coûts de ration.



AIMANTS

Différentes options sont disponibles pour la table de distribution, notamment les aimants.



REVÊTEMENTS

En acier trempé ou en téflon, un revêtement pour la chambre de mélange améliorera la durée de vie de la machine.



OPTION COUTEAUX

Les couteaux et contre-couteaux sont disponibles en version «renforcée» pour des usages plus intenses. Leur nombre et leur position est également customisable.

PERSONNALISEZ VOTRE KEENAN



OPTIONS HYDRAULIQUES

Diverses options qui permettent de s'adapter au mieux à vos besoins et au tracteur.



DÉCHARGEMENT LATÉRAL

Le déchargement peut être modifié sur les côtés (déchargement par la droite possible) et également adapté à la hauteur des auges.



ESSIEUX / RABAISSEMENTS

Diverses options d'essieux, de rabaissement, mais aussi de roues, pneus sont disponibles.



DÉCHARGEMENT ARRIÈRE

Le déchargement arrière est possible en fonction des besoins spécifiques de chaque exploitation.

NOUVELLES OPTIONS 2022



TRAPPE DECHARGEMENT ELARGIE

Pour une distribution jusqu'à 20% plus rapide.



GARDE-BOUES

Pour une meilleure protection de la machine.
Disponible en essieu simple ou double.



FEUX DE TRAVAIL

Disposés au dessus de la trappe, ils permettent une meilleure visibilité dans des conditions sombres ou mal éclairées.



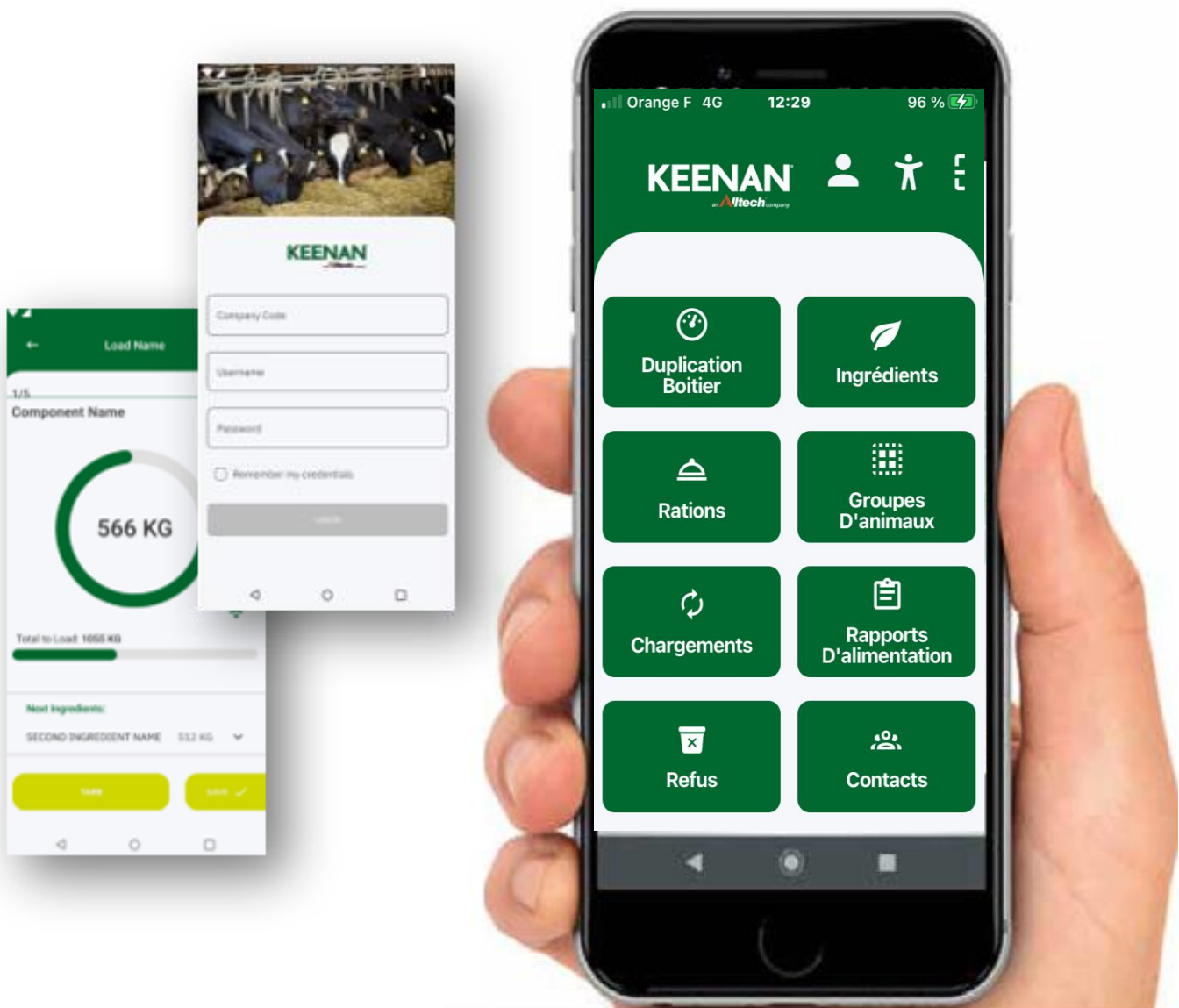
FONCTIONS TELEMATIQUES

Le boîtier InTouch peut servir à afficher des indicateurs visuels utiles de la machine, comme le niveau d'huile, position de la porte de contrôle de débit, la tension de la chaîne...

InTouch

Découvrez la nouvelle application InTouch :

- Modification des rations depuis votre smartphone
- Envoi des rations directement au boîtier en 1 clic
- Duplication de l'écran du boîtier
- Rapports de chargements



Vitesse, précision et polyvalence avec l'automotrice

En combinant les avantages de la mélangeuse MécaFibre+ et de la tête de chargement, la **MécaFibre 345 SP+** permet d'atteindre un confort et une qualité de travail inégalés.

Points clés

1. Système d'entraînement robuste dans un bain d'huile étanche.
2. Transmission mécanique exclusive permettant de réduire la consommation de carburant de plus de 25 %.
3. Tête de chargement conçue et testée pour préserver la structure du fourrage et garantir ainsi un mélange de qualité optimale.
4. Excellent confort et parfait contrôle de l'opérateur grâce à une caméra de recul assurant la visibilité, la climatisation (option) et le réglage du siège pneumatique.
5. Niveau de bruit réduit et faibles coûts de maintenance.
6. Déchargement par l'avant, à droite et à gauche, au moyen d'un convoyeur réglable pour une distribution homogène de la ration totale mélangée.

AUTOMOTRICES



La machine statique pour un usage industriel

ProMix de KEENAN est une gamme unique de mélangeuses statiques. Développée pour des applications industrielles à haut débit, elle préserve la philosophie KEENAN et la fiabilité de son fonctionnement. Équipée d'un moteur électrique, elle intègre des technologies brevetées de mélange, de gestion et de contrôle pour des usages variés. Plusieurs capacités sont disponibles.

Points clés

1. Le système de mélange de Promix+ permet un nombre faible de révolutions par minute (RPM) permettant de réduire les besoins en puissance tout en réduisant les coûts de fonctionnement.
2. Un mélange en douceur grâce à sa conception brevetée permet aux ingrédients même délicats de conserver leur structure et garantit un mélange homogène à chaque tour.
3. Peut s'adapter à une large gamme d'applications industrielles :
 - Existe en différents volumes
 - Couteaux renforcés idéal pour une utilisation intensive
 - Graissage centralisé pour une meilleure maintenance
 - Boîtier InTouch pour une pesée précise et un suivi des mélanges



APPLICATIONS POSSIBLES

Hautement personnalisable : installations industrielles, automatisation, méthanisation...



SERVICE APRÈS-VENTE ET PIÈCES DÉTACHÉES

Une mélangeuse MécaFibre KEENAN correctement exploitée et entretenue convenablement fonctionnera des années sans subir de panne.

L'entretien régulier de la machine est essentiel à la fois pour une longue durée de vie et pour répondre aux exigences de garantie essentiel pour lui assurer une longue durée de vie.

Seules les pièces de rechange d'origine KEENAN sont utilisées par nos mécaniciens accrédités. Celles-ci sont conçues spécifiquement pour nos machines. Elles sont testées et fabriquées pour résister à l'épreuve du temps. Les couteaux authentiques KEENAN sont en carbure de tungstène, ce qui donne une meilleure performance de coupe et de mélange conduisant à une diminution de la consommation de carburant et besoins en énergie, tout en diminuant l'usure.

NOS MÉCANICIENS ACCRÉDITÉS KEENAN SONT LÀ POUR VOUS AIDER

Notre service de vente et après-vente et mécaniciens vous offrent les meilleurs produits, conseils et soins prestations pour l'entretien de votre machine. Contactez-nous afin que votre machine soit entretenue le mieux possible et continue de vous donner les performances attendues. Nous fournissons un service de secours d'urgence 7j/7.

Numéro SAV : 02 31 59 19 00

Pour les pannes urgentes : 06 20 30 41 43



DURABILITÉ

Après avoir étudié les résultats des différentes mélangeuses KEENAN à travers le monde et examiné les données du boîtier InTouch, le Carbon Trust*, organisme externe, a validé que nos mélangeuses pouvaient augmenter l'efficacité du rumen en fournissant des rations plus digestibles. De fait il a également été validé que cela engendrait une réduction de la production de méthane par litre de lait et ou gramme de GMQ lié à une productivité accrue (validation donnée en 2019 et reconduite en 2022).

La MécaFibre® et le système d'alimentation KEENAN ont donc été validés par le Carbon Trust comme une solution durable et prouvée pour réduire les émissions de méthane en élevage. KEENAN estime que cela peut générer jusqu'à 25% de méthane en moins soit une réduction significative de l'empreinte carbone.

**Le Carbon Trust est un organisme international qui fournit des services indépendants de certification sur des sujets de durabilité, il vérifie les données sur les entreprises et l'empreinte carbone de leurs produits pour démontrer que les normes environnementales ont été respectées.*







**LIBÉREZ PLUS DE
TEMPS POUR LES
CHOSSES QUI COMPTENT
POUR VOUS...**

Soutenu par 40 ans de recherche et d'innovation, le système nutritionnel KEENAN et InTouch améliore les performances de votre troupeau et réduit les problèmes de santé : cela signifie plus de temps pour vous et les choses qui vous importent le plus, tout en ayant la certitude que votre troupeau est bien nourri !

Keenaninfo@alltech.com
Keenansystem.com/France
 KeenanGlobal

Ligne standard : **02 61 22 00 01**
Numéro SAV : **02 31 59 19 00**
Service InTouch : **02 61 22 00 02**
Numéro d'astreinte (week-ends, fériés) : **06 20 30 41 43**

KEENAN[®]
an **Alltech** company

KEENAN France
56 Rue Pierre Fortin
14500 Vire Normandie
France