



Experts in your field



Brochure de notre gamme complète de produits **TANCO**



### Experts in your field

Depuis le tout début, nous avons utilisés des conceptions et des procédés innovants pour créer des machines reconnues comme très performantes non seulement pour leur fonctionnalité et leur durabilité, mais également pour leur qualité sans compromis.

Tout au long de notre route, nous avons brevetés des douzaines d'innovations révolutionnaires, positionnant Tanco comme l'une des marques les plus respectées et les plus réactives du monde agricole.

Nos produits continuent d'établir de nouvelles références dans l'industrie, c'est cet engagement et cette obsession qui nous poussent vers notre prochaine grande idée. Nous avons construit avec nos clients une relation solide basée sur la confiance et la fiabilité, avec des valeurs et des priorités communes. Les agriculteurs font confiance à nos produits, dépendent de nos produits et n'attendent que le plus haut niveau de qualité, d'innovation et de durabilité.

Tanco regarde toujours vers l'avenir. Nous sommes obsédés, dévoués et ambitieux. Guidant notre industrie vers l'avant grâce à des performances précises et novatrices.

**Nous sommes Tanco, Experts in your field.**





# TANCO

<b>A propos de Tanco</b>	<b>02</b>
<b>Notre approche</b>	<b>04</b>

<b>Enrubanneuses à balles rondes</b>	<b>06</b>
--------------------------------------	-----------

E100 SA	06
A100 EH	07
A100 J	07
A200 EH	08
S Séries	09
S100 A	10
S200 V	11
S300 V	11
1400 V	12

<b>Enrubanneuses à balles carrées</b>	<b>14</b>
---------------------------------------	-----------

Q200 V	14
--------	----

<b>Outils de manutention</b>	<b>15</b>
------------------------------	-----------

i73 Pince coupe balle	15
i75 Pince coupe bloc / coupe balle	16

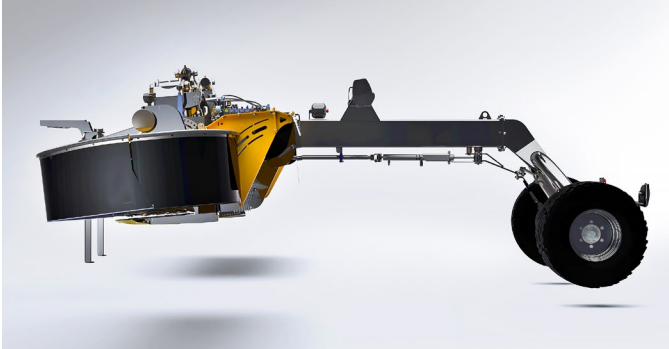
<b>Outils de manutention</b>	<b>17</b>
------------------------------	-----------

D80 Pince à balles carrées et rondes	17
D85 Pince à balles rondes	17
i60 Godet à betteraves	18

<b>Données techniques</b>	<b>19</b>
---------------------------	-----------

Enrubanneuses à balles rondes	19
Enrubanneuses à balles carrées	20
Outils de manutention	21

<b>Nous contacter</b>	<b>22</b>
-----------------------	-----------



Tanco regarde toujours vers l'avenir. Nous sommes obsédés, dévoués et ambitieux. Guidant notre industrie vers l'avant grâce à des performances précises et novatrices.

Nous sommes Tanco, Experts in your field.

L'innovation est au cœur  
de tout ce que nous faisons.



Fièremment irlandais, vraiment mondial

## E100 SA



### Qualité abordable

La E100 SA contient les mêmes composants de conception et de qualité que ceux attendus d'un produit Tanco, ce qui permet aux petits et moyens opérateurs d'avoir l'esprit tranquille en sachant que la E100 SA fonctionnera de manière fiable d'année en année.

L'enrubanneuse est commandée par câble et utilise 3 leviers individuels pour commander toutes les fonctions de l'enrubanneuse. Le système semi-automatique « One-Touch » (à touche unique) maintient le levier de fonction d'enrubannage en place, ce qui permet à l'opérateur de le relâcher jusqu'à ce que le cycle d'enrubannage soit terminé, ce qui améliore considérablement son confort. En outre, une fois la balle éjectée, le système hydraulique « Cut & Start » (coupe et démarrage) est automatiquement activé pour maintenir et couper le film plastique, ce qui améliore considérablement les temps de production.

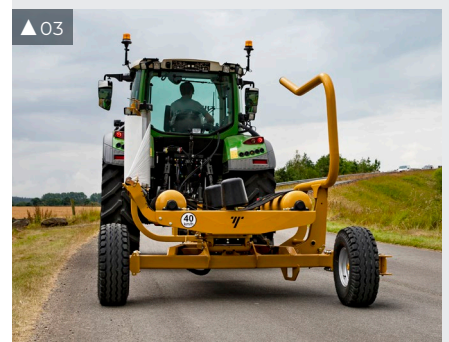
**[01]** Un compteur RDS surveille le nombre de tours de la balle et compte le nombre de balles enrubannées dans une période. **[02]** La roue droite peut être dépliée en fonctionnement et **[03]** repliée pour le transport, ce qui permet à la E100 SA de transporter des balles jusqu'à 1 000 kg.

### ÉQUIPEMENTS DE SÉRIE

- Distributeur d'aluminium Tanco double tension 55% ou 70% option de pré-étriage intégré au choix suivant le besoin
- Compteur RDS pour fonctionnement semi-automatique
- Coupe-film et démarrage hydraulique automatique
- Auto-verrouillage de la table d'enrubannage lors du déchargement pour une position constante de la balle

### ÉQUIPEMENTS EN OPTION

- Retourneur de balle place les balles sur leur face plate, là où la couverture de film plastique est la meilleure et évite le mouvement de la balle
- Kit éclairage route





## Performance raffinée

La série A100 a été perfectionnée pour éliminer le poids et le gaspillage. La série A100, enrubanneuse trainée, est robuste, compacte et efficace. La qualité de fabrication et le rendement de balles la rendent parfaitement adapté aux agriculteurs et aux entrepreneurs individuels.

**[05]** La table d'enrubannage a une position opérationnelle basse, ce qui permet de décharger les balles directement au sol sans avoir besoin de rampes de déchargement.

### A100 EH

Le modèle EH est entièrement automatique **[04]**. Les balles sont chargées, enrubannées et déchargées en appuyant sur un seul bouton. **[06]** Deux balles peuvent être transportées tout en se déplaçant ; une fois que la première balle est enrubannée, la seconde balle est automatiquement chargée sur la table d'enrubannage.

### A100 J

Le modèle J est une version économique de la série A100, utilisant les mêmes composants de haute qualité, mais commandé par joystick, offrant un contrôle instantané et précis de toutes les fonctions d'enrubannage à un prix abordable.



### ÉQUIPEMENTS DE SÉRIE

- Distributeur d'aluminium Tanco double tension 55% ou 70% option de pré-étirage intégré au choix suivant le besoin
- Contrôleur Expert RDS (Modèle EH)
- Joystick (Modèle J)
- Coupe-film et démarrage hydraulique automatique
- Bras de chargement réglable robuste
- Roues extra larges 31 x 15,5-15 pour un impact réduit du sol
- Auto-verrouillage de la table d'enrubannage lors du déchargement pour une position constante de la balle

### ÉQUIPEMENTS EN OPTION

- Option chargement automatique (« Auto-Start ») commence le chargement de la balle au contact avec l'enrubanneuse (Modèles EH)
- Retourneur de balle place les balles sur leur face plate, là où la couverture de film plastique est la meilleure et évite que les balles ne roulent
- Kit Télécommande Radio (Modèles EH)

# A200 EH



## Enrubannez au bout de vos doigts

**L'enrubannage sur le lieu de stockage réduit le nombre de fois où une balle enrubbannée est manipulée. En évitant les perforations, l'enrubannage en stationnaire garantit une alimentation de haute qualité entraînant des rendements en lait plus élevés et un gain de poids quotidien du bétail.**

La A200 EH peut être alimentée par un tracteur ou par un groupe hydraulique indépendant. [02] Une télécommande radio est fournie de série, ce qui permet à l'utilisateur de faire fonctionner l'enrubanneuse sans quitter la cabine.

[01] Si la bobine de film plastique se déchire ou est finie pendant le cycle d'enrubannage d'une balle, le « capteur de rupture de film » de série sur la A200 EH arrêtera le cycle d'enrubannage, permettant ainsi le chargement d'une nouvelle bobine de film plastique. Une fois chargée, le cycle d'enrubannage se poursuivra à partir de son point d'arrêt et ajoutera une couche supplémentaire pour plus de sécurité.



### ÉQUIPEMENTS DE SÉRIE

- Distributeur d'aluminium Tanco double tension 55% ou 70% option de pré-étirage intégré au choix suivant le besoin
- Contrôleur Expert RDS
- Kit Télécommande Radio
- Capteur de rupture de film
- Coupe-film et démarrage hydraulique automatique

### ÉQUIPEMENTS EN OPTION

- Retourneur de balle place les balles sur leur face plate, là où la couverture de film plastique est la meilleure et évite que les balles ne roulent



### Enrubanner & Empiler avec la Génération S

L'enrubanneuse d'attelage à 3 points a été développée pour la première fois par Tanco et la série S continue de dominer la classe avec de nouvelles fonctionnalités innovantes. Les options d'un bras d'enrubannage simple, double ou triple offrent aux clients une flexibilité en termes de rendement. La S200 V et la S300 V ont un circuit hydraulique proportionnel qui accélère et réduit les fonctions hydrauliques permettant de réduire l'usure de la machine. Un système de coupe-film télescopique non ajustable « Cut & Start » (Coupe & Démarre), unique à Tanco, rassemble le film plastique en un seul fil avant de le couper, ce qui en fait un système ultra-fiable dans lequel vous pouvez avoir confiance.

Les rouleaux d'entraînement pénètrent sous la balle et se ferment pour la relever dans la position d'enrubannage. Les bras d'enrubannage se déploient au début du cycle d'enrubannage. Une fois que la balle est enrubannée, les bras d'enrubannage se plient en un seul système télescopique « Cut & Start ». En montant la série S à l'avant d'un chariot télescopique, le système peut enrubanner et empiler les balles en une seule opération, ce qui permet de réduire la main d'œuvre (un seul homme est nécessaire), le nombre de machines (juste un tracteur ou un télescopique pour transporter, emballer et empiler les balles), le temps de travail, ainsi que le nombre de manipulations de balles, ce qui réduit considérablement le risque d'endommagement des balles.

## S100 A

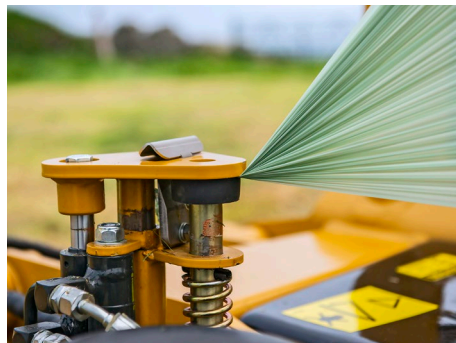


## Entre de bonnes mains

**Tanco a toujours été étroitement associé avec le développement de systèmes d'enrubannage par satellite. Le S100 A est le modèle d'entrée de la célèbre série S et offre un bon nombre des fonctionnalités exceptionnelles de la série à un prix abordable.**

La S100 A est entièrement automatique et toutes les commandes sont gérées par le contrôleur RDS Expert. Les balles peuvent être enrubannées dans le champ ou dans la cour grâce à la fonction unique Enrubanner et Empiler « Wrap & Stack ». Compacte et légère, ce modèle convient également parfaitement aux terrains vallonnés, car le mouvement des balles est réduit au minimum lors de l'enrubannage. De plus, les balles peuvent être placées sur leur face plate avec le retourneur de balle disponible en option, assurant ainsi que la balle ne roule pas une fois déchargée.

**[01]** Rouleau d'appui au sol permet de supporter le poids de la balle et de la machine pour les petits tracteurs.



### ÉQUIPEMENTS DE SÉRIE

- Distributeur d'aluminium Tanco double tension 55% ou 70% option de pré-étirage intégré au choix suivant le besoin
- Rouleaux de chargement entraînés indépendamment
- Distributeur unique
- Coupe film télescopique « Cut & Start »
- Contrôleur Expert RDS

### ÉQUIPEMENTS EN OPTION

- Retourneur de balle place les balles sur leur face plate, là où la couverture de film plastique est la meilleure et évite que les balles ne roulent
- Rouleau d'appui au sol permet de supporter le poids de la balle et de la machine pour les petits tracteurs
- Télécommande filaire
- Rallonges de câbles 6 ou 4 mètres pour usage sur chariot télescopique
- Cadre d'attelage universel permet de monter une large gamme d'interfaces pour une utilisation sur des chariots télescopiques



## V pour vitesse variable

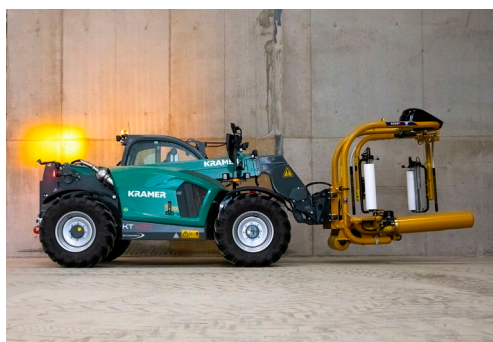
Le système hydraulique variable Tanco 'Variwrap' est notre système d'entraînement le plus avancé à ce jour. Le circuit hydraulique proportionnel permet un réglage progressif de la vitesse, assurant une opération d'enrubannage plus douce et plus cohérente, réduisant les vibrations et prolongeant la durée de vie de la machine. Le système Variwrap permet également une plus grande vitesse de pointe, offrant les plus hauts niveaux de performance et de fiabilité.

### S200 V

Les doubles bras d'enrubannage se déplient pendant le cycle d'enrubannage, laissant deux distributeurs opposés pour appliquer les films plastiques. Les distributeurs opposés laissent le temps à la couche de film plastique d'adhérer à la couche inférieure et évitent que l'air ne soit piégé et pénètre dans les nutriments destructeurs de la balle. Avec le S200V, doubler le débit de la machine ne compromet pas la qualité de l'alimentation.

### S300 V

Pour obtenir un rendement maximal, trois distributeurs appliquent le film plastique. Avec trois couches appliquées simultanément, le rendement de balle est inégalé. Ce développement n'a été possible que grâce au robuste coupe-film télescopique de Tanco « Cut & Start », qui ne nécessite aucun réglage.



### ÉQUIPEMENTS DE SÉRIE

- Capteurs de rupture de film
- Distributeur d'aluminium Tanco double tension 55% ou 70% option de pré-étirage intégré au choix suivant le besoin
- Rouleaux de chargement entraînés indépendamment
- Coupe film-télescopique « Cut & Start »
- Contrôleur RDS Expert Plus 2

### ÉQUIPEMENTS EN OPTION

- Retourneur de balle place les balles sur leur face plate, là où la couverture de film plastique est la meilleure et évite que les balles ne roulent
- Kit Load-Sensing
- Télécommande filaire
- Rouleau d'appui au sol permet de supporter le poids de la balle et de la machine pour les petits tracteurs
- Rallonges de câbles 6 ou 4,5 mètres pour usage sur chariot télescopique
- Cadre d'attelage universel permet de monter une large gamme d'interfaces pour une utilisation sur des chariots télescopiques

1400 V



## Vitesse sans effort

**Construit selon les normes les plus strictes, la 1400 V utilise le contrôle de vitesse hydraulique variable de Tanco, associé à une table fractionnée unique ; Le résultat est un enrubannage le plus stable et le plus rapide que Tanco ait jamais produit.**

En appuyant simplement sur un bouton, l'enrubanneuse passe automatiquement de la position route juste derrière le tracteur à une position déportée pour une utilisation sur le terrain. L'enrubanneuse suit la ligne de la presse et évite de croiser des andains. Avec la table d'enrubannage fractionnée unique, les balles sont [01] chargées et [02] déchargées simultanément, ce qui permet un enrubannage continu donnant des rendements bien au-delà de 100 balles par heure. La 1400 V peut facilement suivre le rythme de deux presses à balles dans le champ.

[04] L'unique système de coupe-film télescopique « Cut & Start » s'ouvre pour rassembler le film plastique en un seul fil. Une fois maintenu, il est coupé. Le résultat est un système de coupe-film « Cut & Start » ultra-fiable, sans ajustement, vous assurant une tranquillité d'esprit.

La position d'enrubannage de la balle se trouve devant l'essieu répartissant le poids sur les roues à basse pression au sol et le tracteur, ce qui réduit le compactage au sol et permet un fonctionnement extrêmement stable tout en restant léger.

### ÉQUIPEMENTS DE SÉRIE

- Contrôle variable de vitesse
- Table d'enrubannage fractionnée unique
- Palpeur avec capteur de chargement automatique « Auto-Load »
- Capteurs de rupture de film
- Coupe film-télescopique « Cut & Start »
- Bouton de position route / travail automatique « Auto-Park and Unpark »
- Contrôleur RDS Expert Plus 2
- Distributeur d'aluminium Tanco double tension 55% ou 70% option de pré-étirage intégré au choix suivant le besoin
- Télécommande filiaire

## 1400 V



### ÉQUIPEMENTS EN OPTION

- **[06]** Retourneur de balle place les balles sur leur face plate, là où la couverture de film plastique est la meilleure et évite que les balles ne roulent
- Kit Load-Sensing

**[01]** La position d'enrubannage de la balle se trouve devant l'essieu, répartissant le poids sur les roues à basse pression au sol et le tracteur, réduisant ainsi le compactage du sol et assurant un fonctionnement extrêmement stable tout en restant léger. **[03]** L'arrière de la table d'enrubannage fractionnée unique est renforcé par deux vérins de déchargement pour assurer un alignement uniforme des balles déchargées et réduire les contraintes sur le châssis. **[04]** L'unique coupe-film télescopique « Cut & Start » s'ouvre jusqu'à trois fois sa hauteur de repos. Une fois ouvert, le film plastique est rassemblé en un seul fil et, une fois

fermement maintenu, coupé. Le résultat est un système de coupe-film « Cut & Start » ultra-fiable, sans ajustement. **[05]** Lorsque les balles entrent en contact avec le palpeur de chargement automatique « Auto-Start », la séquence de chargement démarre automatiquement. **[06]** La 1400 V a, en option, un retourneur de balle qui permet de placer les balles sur leur face plate, là où il y a le plus de couche de film plastique, minimisant ainsi les risques de déchirure sur des sols de chaume. Sur des terrains vallonnés, le retourneur de balle réduit le risque que les balles ne roulent de façon dangereuse.



## Redéfinir l'enrubannage des grosses balles

**La nouvelle enrubanneuse (attelage à 3 points) à balles rondes et carrées de la série Q élimine le besoin de grandes enrubanneuses traînées. Compacte et légère, la série Q dispose de capacités considérables pour sa taille. Avec ses bras doubles, la série Q est l'enrubanneuse à balles carrées la plus rapide du marché. S'appuyant sur la célèbre série 1500, la série Q a améliorée la maniabilité et enrubanne maintenant une plus grande gamme de balles avec un minimum de réglage.**

La série Q enrubanne toute balle sur le marché, y compris les doubles paquets de balles carrées de 120 cm x 70 cm (120 cm x 140 cm) et des balles rondes atteignant 1,7 mètre de diamètre. Le contrôleur Expert Plus RDS permet une entrée et une lecture plus rapides des données. Le circuit hydraulique proportionnel permet un réglage progressif de la vitesse, assurant une opération d'enrubannage plus douce et plus cohérente, réduisant les vibrations et prolongeant la durée de vie de la machine. La fonction de chargement automatique permet un enrubannage continu sans l'intervention de l'opérateur dans le contrôleur. De plus, les balles sont automatiquement nivelées lors du déchargement automatique.

### Q200<sup>V</sup>

La Q200 V est équipée de deux distributeurs de film de plastique. Les doubles bras d'enrubannage se déplient au début du cycle d'enrubannage, laissant deux distributeurs opposés pour appliquer les films plastiques. Les distributeurs opposés laissent le temps à la couche de film plastique d'adhérer à la couche inférieure et évitent que l'air ne soit piégé et pénètre dans les nutriments destructeurs de la balle.

### ÉQUIPEMENTS DE SÉRIE

- Contrôleur Contrôleur RDS Expert Plus 2
- Le chargement automatique "Auto-Load" déclenche automatiquement la séquence de chargement sans intervention de l'opérateur
- Le contrôle de vitesse variable ajuste automatiquement la vitesse du distributeur pour une couverture plus précise en fonction de la taille de la balle
- Nivellement et indexation automatique des balles
- Les balles sont automatiquement nivelées pour le déchargement
- Kit Load Sensing
- Coupe-film télescopique « Cut & Start »
- Les réglages pour les différentes tailles de balle sont sauvegardés pour un ajustement rapide lorsque vous changez entre les tailles de balle
- Distributeur d'aluminium Tanco double tension 55% ou 70% option de pré-étirage intégré au choix suivant le besoin

### ÉQUIPEMENTS EN OPTION

- Rallonges de câbles 6 ou 4,5 mètres pour usage sur chariot télescopique
- Cadre d'attelage universel permet de monter une large gamme d'interfaces pour une utilisation sur des chariots télescopiques

# i73 Pince coupe balle



## Gagnez du temps dans le confort

La pince coupe balle i73 a été tout d'abord développée par Tanco pour améliorer l'alimentation des balles rondes pendant l'hiver. Avant la pince coupe balle i73, la tâche pour nourrir les balles au bétail était lourde, les opérateurs devant sortir de la cabine, ouvrir manuellement les balles à l'aide de couteaux de poche ou cutters, puis retourner dans la cabine. Le travail prenait beaucoup de temps, posait des risques de sécurité, était désagréable et faisait du recyclage du plastique une tâche plus longue et plus difficile.

Aujourd'hui, les opérateurs de la pince coupe balle i73 peuvent rester dans la sécurité de leur cabine. Les balles jusqu'à 1,55 m de diamètre sont ramassées et coupées en deux dans les couloirs, dans les mangeoires et dans les mélangeuses. Le film plastique et le filet sont maintenus par un mécanisme de maintien breveté, qui retient le film plastique sans le percer, éliminant ainsi le risque de déchirure du film plastique. Une fois que la balle est déchargée, le film plastique et le filet peut être amené à un endroit choisi pour le déposer.

### CARACTÉRISTIQUES

- Coupe en deux les balles rondes jusqu'à 1,55 m de diamètre tout en conservant le film plastique et le filet
- Alimentation directe dans les couloirs, dans les mangeoires et dans les mélangeuses
- Coupe facilement l'ensilage, le foin, le maïs et la paille
- Coupleur hydraulique simple standard

### ÉQUIPEMENTS EN OPTION

- [01] i74 Godet
- Interfaces boulonnées disponibles pour tous les tracteurs et télescopiques modernes



[01] Le godet i74 est verrouillé sur la pince coupe balle avec une broche connectée au mécanisme de maintien, ce qui facilite le ramassage et le déchargement du godet sans quitter la cabine, ce qui permet de gagner du temps.

# i75 Pince coupe bloc / coupe balle



## Permet de nourrir efficacement l'ensilage et les balles

**La pince coupe bloc / coupe balle i75 a été développée pour répondre aux besoins des clients qui souhaitent un outil qui présente tous les avantages de la technologie de la pince coupe balle i73 en termes de gain de temps et de sécurité, mais qui fonctionne également pour l'ensilage. La pince coupe bloc / coupe balle est un outil universel permettant de gérer à la fois les balles enrubannées et l'ensilage.**

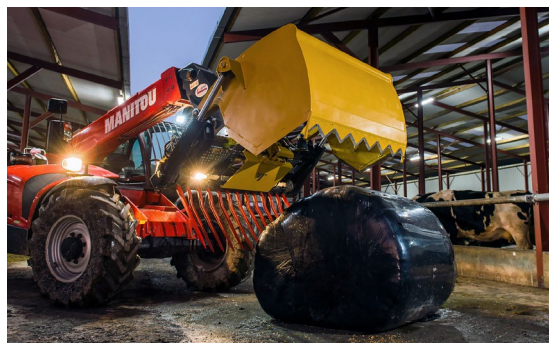
Actionnée par deux vérins hydrauliques de forte capacité, les lames avant et latérales laissent une coupe propre en évitant une fermentation secondaire. Le maïs et l'ensilage peuvent être manutentionnés à partir du tas d'ensilage. Les balles peuvent également être coupées en deux, tout en retenant le film plastique et le filet. Les dents coudées sont standard et il n'y a absolument aucun changement lorsque vous passez d'un bloc d'ensilage à une balle enrubannée.

### CARACTÉRISTIQUES

- Coupe en deux les balles rondes de 1,2 m à 1,55 m de diamètre tout en conservant le film plastique et le filet
- Alimentation directe dans les couloirs, dans les mangeoires et dans les mélangeuses
- Permet de nourrir facilement l'ensilage, le foin, le maïs et la paille
- Coupleur hydraulique simple standard

### ÉQUIPEMENTS EN OPTION

- Interfaces boulonnées disponibles pour tous les tracteurs et télescopiques modernes



# Pinces à balle



## D85 Pince à balles rondes

**La robuste pince à balles rondes D85 rend la manutention des balles rondes facile et efficace. Ses tubes cintrés épousent parfaitement la forme des balles, assurant ainsi un maintien constant, sûr et optimum à tout instant.**

Un vérin hydraulique à double effet assure un maintien ferme qui évite d'endommager le film plastique. Les bras de la pince peuvent être verrouillés d'un côté et peuvent facilement être manœuvrés entre deux balles étroitement empilées.

La pince D85 facilite l'empilage des balles sur leur côté plat et permet aux balles rondes d'ensilage de conserver leur forme. En cas de panne hydraulique, les bras de la D85 se verrouillent à l'aide d'une soupape de sécurité hydraulique.

### CARACTÉRISTIQUES

- Design robuste pour un empilage optimisé
- Idéal pour les balles enrubannées avec les retourneurs de balle
- Manutention de balles jusqu'à 1.55 m de largeur

## D80 Pince à balles carrées et rondes

**La pince D80 permet une manutention sûre, sécurisée et constante de grosses balles carrées et rondes de toutes les tailles. Extrêmement robuste et résistante, le D80 est très efficace et constitue une solution complète pour une manutention sûre et sans dommage des balles enrubannées.**

Deux vérins hydrauliques à double effet assurent une prise optimale et uniforme de balles de toutes tailles, ce qui évite d'endommager les emballages en plastique. Chaque bras peut être verrouillé en place avec une vanne, pour permettre d'empiler facilement les balles. Le design de cette pince donne toujours une excellente vision de la balle par l'opérateur.



### CARACTÉRISTIQUES

- Empile toutes les tailles de balles rondes et de grande taille
- Largeur maxi d'ouverture de 2,1 m et fermeture mini de 0,6 m
- Deux vérins à double effet pour une prise ferme
- Verrouillage des bras pour un empilement facile des balles
- Poids maximum de la balle 1500 kg

# i60 Godet à betteraves



## Lave, découpe et alimente les betteraves

**Le godet à betteraves i60 est un outil d'alimentation durable, qui nécessite peu d'entretien, pour nettoyer, laver et découper les betteraves, idéal pour une alimentation complémentaire.**

Le godet à betteraves i60 peut être attelé à l'arrière du tracteur avec chargement trois points hydrauliques et peut aussi être monté sur un télescopique ou un cadre d'attelage est alors fourni. Il suffit de choisir.

Une pale de rotation élimine l'argile en vrac à travers un cadre ouvert et un dispositif anti-pontage assure une alimentation uniforme des betteraves au hachoir. Le mécanisme de la barre de lavage peut être installé sur une alimentation d'eau et nécessite peu d'eau.

Le godet à betteraves i60 est commandé hydrauliquement. En cas d'obstruction du mécanisme de coupe à commande hydraulique, comme d'une pierre ou d'un autre corps étranger, le blocage peut être éliminé grâce à la porte à charnière située à l'arrière du hachoir. En plus des grandes cultures de tubercules telles que la betterave, une plaque amovible peut être installée, disponible en option, fermant le fond du godet et permettant ainsi d'alimenter les pommes de terre, les légumes, le maïs, les céréales et d'autres composés alimentaires.



### CARACTÉRISTIQUES

- Attelage à 3 points ou cadre d'attelage pour télescopique
- Chargement autonome
- Lave, nettoie, découpe et alimente
- Mécanisme de la barre de lavage se connecte sur une alimentation d'eau
- Trappe à pierres

### ÉQUIPEMENTS EN OPTION

- Plaque amovible fermant le fond du godet
- Hachoir pour découpe fine ou grossière
- Interfaces disponibles pour tout tracteur et télescopiques modernes

# Données techniques

PRODUIT	E100 SA	A100 EH	A100 J	A200 EH	1400 V
<b>Poids et dimensions</b>					
Transport longueur (m)	4.36 / (14'3")	4.10 / (13'5")	4.10 / (13'5")	2.30 / (7'5")	3.94 / (12'9")
Transport largeur (m)	2.49 / (8'1")	2.76 / (9'0")	2.76 / (9'0")	1.87 / (6'1")	2.73 / (8'9")
Transport hauteur (m)	2.37 / (7'7")	2.41 / (7'9")	2.41m / (7'9")	2.10m / (6'9")	2.92 / (9'6")
Poids (kg)	960 / (2,116 lbs)	1,460 / (3,219 lbs)	1,460 / (3,219 lbs)	740 / (1,631 lbs)	1,320 / (2,910 lbs)
Dimensions des roues (standard)	10.0 / 80-12	31-15.50-15	31-15.50-15		31-15.50-15
<b>Dimensions balles</b>					
Largeur x (Min.-Max. Diamètre) (m)	1.25 x (1.00 - 1.50)	1.25 x (1.00 - 1.50)	1.25 x (1.00 - 1.50)	1.25 x (1.00 - 1.50)	1.25 x (1.00 - 1.50)
US Dimensions balle ronde (ft)	jusqu'à 4" x 5"	jusqu'à 4" x 5"	jusqu'à 4" x 5"	jusqu'à 4" x 5"	jusqu'à 4" x 5"
Poids Max. balle (kg)	1,000 / (2,205 lbs)	1,000 / (2,205 lbs)	1,000 / (2,205 lbs)	1,000 / (2,205 lbs)	1,400 / (3,086 lbs)
<b>TAILLE MAX. BALLE CARRÉE</b>					
Largeur x Hauteur x Longueur (m)					
US Dimensions balle carrée (ft)					
<b>TAILLE MIN. BALLE CARRÉE</b>					
Largeur x Hauteur (m)					
US Dimensions balle carrée (ft)					
<b>Hydraulique</b>					
Débit d'huile min. (l/min) (US gal/min)	25 / 6.6	25 / 6.6	25 / 6.6	25 / 6.6	30 / 8
Débit d'huile max. (l/min) (US gal/min)	60 / 16	60 / 16	60 / 16	60 / 16	60 / 16
Pression d'huile min. (bar) (PSI)	150 / 2,200	150 / 2,200	150 / 2,200	150 / 2,200	180 / 2,600
Retour libre nécessaire	Oui	Oui	Oui	Oui	Oui
Option Load sensing	Non	Non	Non	Non	Oui
<b>Opération</b>					
Banc de vannes contrôlé par câble	▲				
Contrôles joystick			▲		
Commandes informatiques programmables		▲	▲	▲	▲
Télécommande		○		▲	▲
Coupe-film et démarrage hydraulique automatique "Cut & Start"	▲	▲	▲	▲	▲
Chargement automatique		○			▲
<b>Pré-étirage</b>					
Un pré-étirage 750 mm (30")	▲	▲	▲	▲	
Deux pré-étirage 750 mm (30")					▲
Trois pré-étirage 750 mm (30")					
Kit pour bobine de 500 mm (20") film	○	○	○	○	○
<b>Option</b>					
Supports de bobines	▲	▲	▲	▲	▲
Compteur de balles et de tours	▲	▲	▲	▲	▲
Arrêt automatique fin de cycle	▲	▲	▲	▲	▲
Arrêt automatique fin de film/rupture de film				▲	▲
Tapis de réception de la balle				▲	
Retourneur de balle (pour mettre la balle sur sa face plate)	○	○	○	○	○
Éclairage de route	○	▲	▲	▲	▲
½ Vitesse de fin de film/rupture de film					▲
Rouleau d'appui au sol					

PRODUIT	S100 A	S200 V	S300 V	Q200 V
<b>Poids et dimensions</b>				
Transport longueur (m)	2.30 / (7'5")	2.30 / (7'5")	2.30 / (7'5")	2.87 / (9'4")
Transport largeur (m)	1.40 / (4'6")	1.40 / (4'6")	1.40 / (4'6")	1.54 / (5'0")
Transport hauteur (m)	2.40 / (7'8")	2.40 / (7'8")	2.40 / (7'8")	2.87 / (9'4")
Poids (kg)	720 / (1,587 lbs)	870 / (1,918 lbs)	940 / (2,072 lbs)	1,370 / (3,020 lbs)
Dimensions des roues (standard)				
<b>Dimensions balles</b>				
Largeur x (Min.-Max. Diamètre) (m)	1.25 x (1.00 - 1.50)	1.25 x (1.00 - 1.50)	1.25 x (1.00 - 1.50)	1.5 x (0.80 - 1.70)
US Dimensions balle ronde (ft)	jusqu'à 4" x 5"	jusqu'à 4" x 5"	jusqu'à 4" x 5"	jusqu'à 5" x 5'5"
Poids Max. balle (kg)	1,200 / (2,645 lbs)	1,200 / (2,645 lbs)	1,200 / (2,645 lbs)	1,200 / (2,645 lbs)
<b>TAILLE MAX. BALLE CARRÉE</b>				
Largeur x Hauteur x Longueur (m)				1.2 x 1.4 x 1.9
US Dimensions balle carrée (ft)				4" x 4" x 6"
<b>TAILLE MIN. BALLE CARRÉE</b>				
Largeur x Hauteur (m)				0.47 x 0.80
US Dimensions balle carrée (ft)				1'5" x 2'6"
<b>Hydraulique</b>				
Débit d'huile min. (l/min) (US gal/min)	30 / 8	30 / 8	30 / 8	30 / 8
Débit d'huile max. (l/min) (US gal/min)	60 / 16	60 / 16	60 / 16	60 / 16
Pression d'huile min. (bar) (PSI)	180 / 2,600	180 / 2,600	180 / 2,600	180 / 2,600
Retour libre nécessaire	Oui	Oui	Oui	Oui
Option Load sensing	Non	Oui	Oui	Oui
<b>Opération</b>				
Banc de vannes contrôlé par câble				
Contrôles joystick				
Commandes informatiques programmables	▲	▲	▲	▲
Télécommande	○	○	○	○
Coupe-film et démarrage hydraulique automatique "Cut & Start"	▲	▲	▲	▲
Chargement automatique		▲	▲	▲
<b>Pré-étirage</b>				
Un pré-étirage 750 mm (30")	▲			
Deux pré-étirage 750 mm (30")		▲		▲
Trois pré-étirage 750 mm (30")			▲	
Kit pour bobine de 500 mm (20") film	○	○	○	○
<b>Option</b>				
Supports de bobines	▲	▲	▲	▲
Compteur de balles et de tours	▲	▲	▲	▲
Arrêt automatique fin de cycle	▲	▲	▲	▲
Arrêt automatique fin de film/rupture de film	▲	▲	▲	▲
Tapis de réception de la balle				
Retourneur de balle (pour mettre la balle sur sa face plate)	○	○	○	
Éclairage de route				▲
½ Vitesse de fin de film/rupture de film		▲	▲	▲
Rouleau d'appui au sol	○	○	○	○

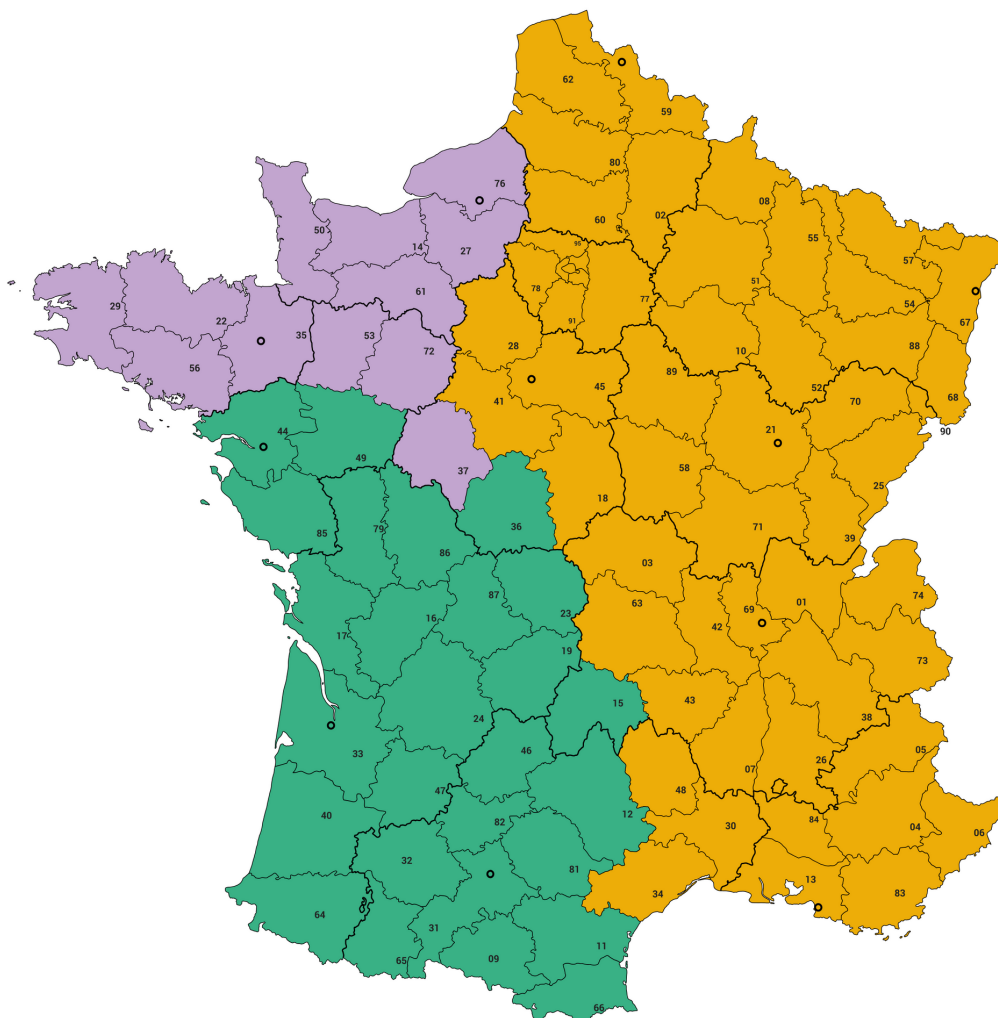
PRODUIT	i73	i75	D80	D85	i60
<b>Poids et dimensions</b>					
Transport longueur (m)	1.10 / (3'6")	1.30 / (4'3")	1.50 / (4'9")	1.40 / (4'6")	1.60 / (5'2")
Transport largeur (m)	1.82 / (5'9")	2.00 / (6'5")	0.57 / (1'9")	1.40 / (4'6")	2.50 / (8'2")
Transport hauteur (m)	0.85 / (2'8")	0.90 / (2'9")	0.62 / (2'0")	0.66 / (2'1")	1.00 / (3'3")
Poids (kg)	435 / (959 lbs)	740 / (1,631 lbs)	390 / (860 lbs)	200 / (441 lbs)	500 / (1,102 lbs)
<b>Dimensions balles</b>					
Largeur x (Min.-Max. Diamètre) (m)	1.25 x (1.00 - 1.55)	1.25 x (1.00 - 1.55)	pa x (0.80 - 2.00)	1.3 x 1.55	
US Dimensions balle ronde (ft)	jusqu'à 4" x 5"	jusqu'à 4" x 5"	pa x (2'6" - 6'5")	4" x 5"	
Poids Max. balle (kg)	1,400 / (3,086 lbs)	1,400 / (3,086 lbs)	1,500 / (3,307 lbs)	1,400 / (3,086 lbs)	500 / (1,100 lbs) cap.
<b>TAILLE MAX. BALLE CARRÉE</b>					
Largeur (m)			2.00		
US Largeur (ft)			6'5"		
<b>TAILLE MIN. BALLE CARRÉE</b>					
Largeur (m)			0.60		
US Largeur (ft)			2"		
<b>Hydraulique</b>					
Débit d'huile min. (l/min) (US gal/min)	20 / 5.3	20 / 5.3	20 / 5.3	20 / 5.3	35 / 9
Pression d'huile min. (bar) (PSI)	180 / 2,600	180 / 2,600	150 / 2,200	150 / 2,200	150 / 2,200

## Table des matières

▲ Équipement de série

○ Équipement en option

Pas applicable



## Ventes

### Responsable des Ventes et du Marketing France et Belgique

Stephanie Donovan  
 Tel. (portable) 06 74 89 91 36  
 E-mail : sdonovan@itanco.com

### Agent Commercial Bretagne et Normandie

Yann Cuvelier  
 Tel. (portable) 06 70 90 70 21  
 E-mail : ycmat.agri@gmail.com

### Agent Commercial Pays de Loire Poitou-Charentes, Aquitaine et Limousin

Philippe Laurent  
 Tel. (portable) 06 62 75 43 64  
 E-mail : laurent.philippe47@orange.fr

## Support

### Soutien Technique

Mickaël Reynaud  
 Tel. (portable) 06 11 85 19 01  
 (France / Direct) : mickael.reynaud@aaaz-union.com  
 (Irlande / Bureau) : support@itanco.com





**TANCO**

# Experts in your field

## **Tanco Ltd**

Royal Oak Road, Bagenalstown,  
Co. Carlow, R21 E278, Ireland

## **Renseignements généraux**

**T.** +353 (0)59 972 1336  
**E.** [sales@itanco.com](mailto:sales@itanco.com)

## **Ventes**

**T.** 06 74 89 91 36  
**E.** [sales@itanco.com](mailto:sales@itanco.com)

## **Soutien technique**

**T.** 06 11 85 19 01  
**E.** [support@itanco.com](mailto:support@itanco.com)