

AXEREAAL

La Terre, les Hommes, le Futur

ÉDITION **2026**

AXÉRÉAL, UN GROUPE COOPÉRATIF ENGAGÉ

Présent en France et à l'international, Axéreal est un groupe coopératif agricole et agroalimentaire de référence.

Collecteur de grains et créateur de filières à valeur ajoutée, le groupe Axéreal est également spécialisé dans la transformation des céréales pour les marchés du malt, de la meunerie, de la protéine végétale et des activités spécialisées.

Le rôle d'Axéreal est de valoriser la production des agriculteurs et de favoriser la pérennité des exploitations sur son territoire. Fidèle à cette mission coopérative, acteur de la transition agricole et alimentaire en diffusant son modèle d'agriculture régénérative depuis les champs jusqu'aux sites de transformation, Axéreal développe des filières durables, porteuses et compétitives, en phase avec les attentes du marché.



EN CHIFFRE

15

PAYS

11 000

ASSOCIÉS COOPÉRATEURS

3,3 Md€

CHIFFRE D'AFFAIRES DONT
52% RÉALISÉS À L'INTERNATIONAL

3 000

COLLABORATEURS

8 000

CLIENTS NÉGOCES

78 M€

INVESTISSEMENTS

4,5 Mt

DE COLLECTE
ET DE VALORISATION
DE GRAINS

Près de **1 600**

AGRICULTEURS ENGAGÉS
DANS LA DÉMARCHE D'AGRICULTURE
DURABLE CULTIVUP RÉGÉNÉRATIF

188 M€

EXCÉDENT BRUT D'EXPLOITATION
OPÉRATIONNEL

PIONNIER DANS L'AGRICULTURE RÉGÉNÉRATIVE

Depuis 2010, l'agriculture régénérative fait partie des démarches engagées par Axérial pour accompagner les agriculteurs et les industriels dans l'évolution des pratiques qui régénèrent les sols, réduisent l'empreinte carbone et sécurisent les filières.

Démarche de progrès développée depuis 10 ans, CultivUp Régénératif est un programme concret, mesurable et certifié reconnu par les plus hautes instances du marché. Ce programme pionnier d'agriculture régénérative s'appuie sur une forte expertise agronomique, des données fiables et des outils techniques éprouvés. Avec une maturité unique et des partenaires de références, le programme apporte une traçabilité robuste et une mesure fiable de la transition, alignées avec les certifications internationales SAI et SBTi.

Pour les 1 600 agriculteurs engagés, le programme contribue à la performance et la résilience de leurs exploitations, à l'adaptation des pratiques et à la valorisation de leur production vers les offres filières. Pour les clients industriels, la certification garantit l'origine des matières premières issues de l'agriculture régénérative.



LE PROGRAMME D'AGRICULTURE DURABLE & RÉGÉNÉRATIVE D'AXÉRIAL POUR LES CLIENTS ET LES AGRICULTEURS

LE RÉFÉRENTIEL

Démarche de référence d'agriculture régénérative permettant d'accéder aux offres filières (74 critères).



MOYENS & OUTILS

Expertise agronomique, outils d'aide à la décision, mesures de la transition et R&D.



PROGRAMME CultivUp RÉGÉNÉRATIF



ANIMATION & PROMOTION

Allégations marketing, animation de la communauté d'agriculteurs et clients.



DATA & INDICATEURS

Traçabilité des pratiques, gestion de données fiables, indicateurs de résultats.



DÉMARCHES & CERTIFICATIONS

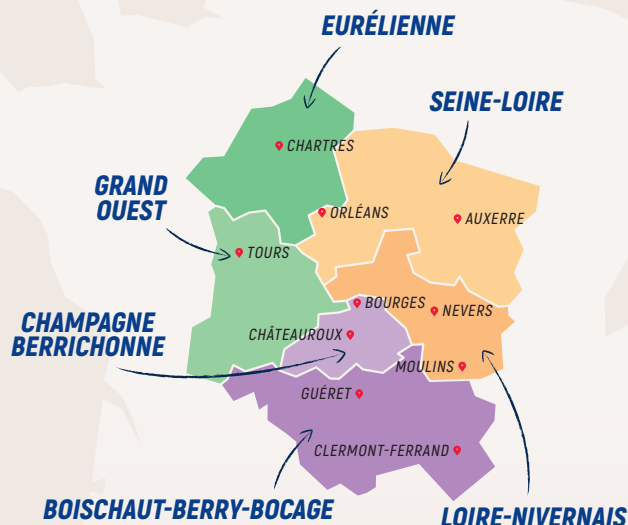
Labellisation SAI, démarches carbone, SBTi...

PROXIMITÉ & GOUVERNANCE

Les instances d'Axérial entretiennent depuis toujours une grande proximité avec les territoires, à travers une répartition en 6 régions et un contact permanent avec les parties prenantes. Cette spécificité, intimement liée au modèle coopératif du Groupe, se double d'une écoute terrain constante pour représenter la voix des agriculteurs.

La gouvernance repose sur une structuration par métiers, chacun doté d'une organisation dédiée. Six grands domaines d'activités sont identifiés, avec pour chacun un administrateur référent, un conseil ou comité dédié et un directeur général responsable de l'activité et des résultats.

Ce triptyque assure le lien entre les orientations du Conseil d'Administration et la mise en œuvre opérationnelle sur le terrain.

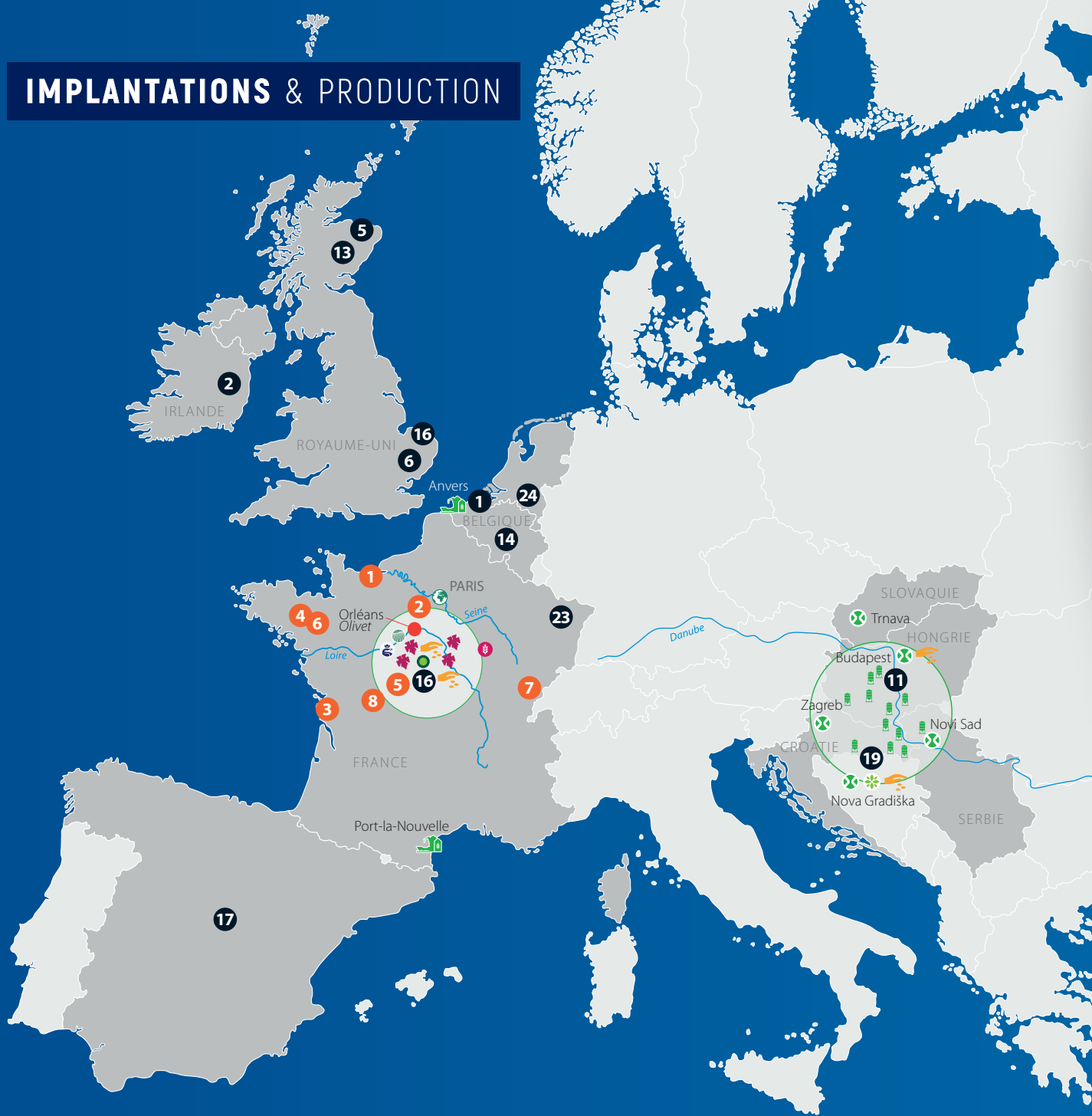


CONSEIL D'ADMINISTRATION STRATÉGIQUE

dont 14 membres du Bureau, élus par les membres du Conseil d'Administration
Organe décisionnel de la coopérative : impulse et valide la stratégie du Groupe



IMPLANTATIONS & PRODUCTION



AXEREAAL
AGRICULTURE



Zones de collecte



Stations de semences



Négoce International / GRANIT NÉGOCE



Logistique et services portuaires

AXEREAAL
CENTRAL EUROPE



Activités agricoles internationales



Ferme de multiplication de semences



Silos

ACTIVITÉS SPÉCIALISÉES



Accompagnement des viticulteurs / AX'VIGNE



Lentilles vertes du Berry / CIBÈLE



Valorisation de co-produits / LALLEMAND



Brasserie / BRASSERIE DE CHAMBORD

BOORTMALT
MASTERS OF MALT

- | | | |
|-------------------|-----------------|------------------|
| 1 Anvers | 10 Devonport | 19 Nova Gradiška |
| 2 Athy | 11 Dunaújváros | 20 Port Adelaide |
| 3 Bahia Blanca | 12 Forrestfield | 21 Punta Alvear |
| 4 Biggar | 13 Glenesk | 22 Sheboygan |
| 5 Buckie | 14 Herent | 23 Strasbourg |
| 6 Bury St Edmunds | 15 Issoudun | 24 Swalmen |
| 7 Cavan | 16 Knapton | 25 Tamworth |
| 8 Debre Birhan | 17 Madrid | |
| 9 Delacombe | 18 Minto | |

AXIANE
MEUNERIE

- | | | |
|-------------|---------------------|---------------|
| 1 Caen | 4 Maure-de-Bretagne | 6 Val d'Anast |
| 2 Gallardon | 5 Reuilly | 7 Vincelles |
| 3 La Jarrie | | 8 Vivonne |



INTACT
BOISSONNATE



DES ACTIVITÉS COMPLÉMENTAIRES

Les activités du groupe Axéreal sont organisées en 6 pôles stratégiques.

Le pôle Agriculture France accompagne les agriculteurs grandes cultures, de la semence à la récolte, et regroupe l'ensemble des activités de collecte et de commercialisation de grains en France.

Le pôle Agriculture Europe Centrale accompagne les agriculteurs dans les pays de la plaine de Pannonie et collecte leurs grains.

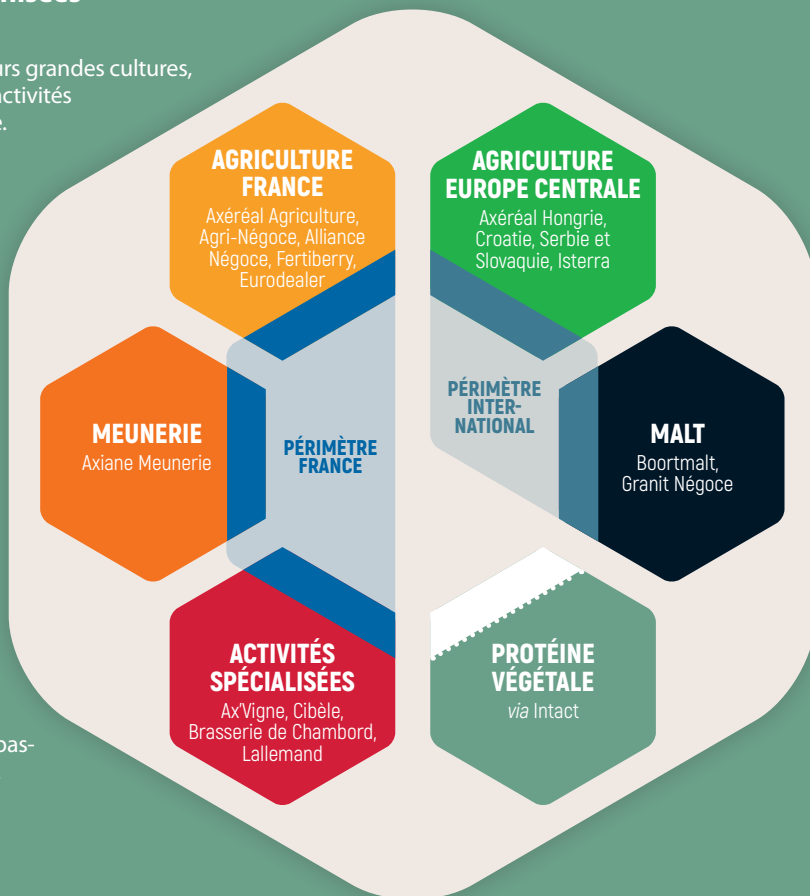
Le pôle Malt international représenté par Boortmalt, produit et commercialise du malt dans le monde, à destination des marchés de la brasserie, de la distillerie et de l'industrie agro-alimentaire.

Le pôle Meunerie porté par Axiane Meunerie, place le Groupe au rang de 3^e meunier français, avec pour clients de nombreux artisans-boulangers et de grands noms de la boulangerie industrielle.

Le pôle Activités spécialisées qui compte Ax'Vigne (accompagnement des vigneronns), Cibèle (Lentilles vertes du Berry et millet), la Brasserie de Chambord (production et commercialisation de bières d'excellence) et Lallemand (valorisation des issues de céréales). Ces activités ont un fort ancrage territorial.

Le pôle Protéine Végétale porté par la société Intact dans laquelle Axéreal est partenaire majeur. Intact transforme des cultures légumineuses, notamment du pois protéagineux, en protéines végétales et en alcool bas-carbone, pour les secteurs alimentaires et cosmétiques.

En complément de ces pôles, le siège du Groupe à Olivet (Loiret) héberge les fonctions supports.



EN CHIFFRE

Agriculture (France)

235
sites

3,2 Mt
de capacité
de stockage

Agriculture (Europe centrale)

13
silos de stockage

4 000
agriculteurs
partenaires

Malt

25
malteries

3 Mt
de capacité
de production

Meunerie

8
moulins

600 kt
de capacité
d'écrasement

Activités spécialisées

3 000 hl
de capacité de production
de bière La Chambord

23
appellations
accompagnées par Ax'Vigne

Protéine végétale

30 000 t
de pois protéagineux

Capacité de transformation
annuelle par l'usine Intact
situé à Baule

AXEREAAL

La Terre, les Hommes, le Futur

36 rue de la Manufacture - CS 40639
45166 Olivet cedex - France
Tél. : 02 34 59 51 00

axereal.com

