



Conseil Carrière Compétences Formation

Valérie Guillemot

Partenaire **ORIENTATION**

Rendre vos vies plus belles
par le développement des talents et des compétences



06.75.56.35.15

v.guillemot@muformation.com

3 avenue de la Synagogue
Bâtiment G Le Bonaventure 84000 Avignon

www.muformation.com

PRÉSENTATION ENTREPRISE

SOMMAIRE

01. Carte d'identité de l'entreprise

02. Les étapes clés

03. Les chiffres clés

04. Présentation

05. Les prestations en formation professionnelle MU Formation et coaching

06. Les prestations Orientaction®

07. Les moyens humains

08. Les moyens matériels
Les moyens de communication

09. Les partenaires

10. Les tarifs

11. Annexes



CARTE D'IDENTITÉ DE L'ENTREPRISE

NOM : VALÉRIE GUILLEMOT CONSEIL CARRIÈRE ET COMPÉTENCES

MARQUE : MU Formation – Licence de marque ORIENTATION®

FORME JURIDIQUE : Société par actions simplifiée (SAS)

CRÉATION : 2017

SIRET : 832 076 434 00022

NUMERO DE DECLARATION D'ACTIVITE DIRECCTE PACA :
93840391184

NUMERO TVA INTRACOMMUNAUTAIRE : FR 80 832076434

SIEGE : 3 avenue de la synagogue - Le Bonaventure - 84000 Avignon

TÉLÉPHONE : 06 75 56 35 15

MAIL : v.guillemot@muformation.com

SITE INTERNET : www.muformation.com

CHIFFRE D'AFFAIRES : Depuis sa création, son chiffre d'affaires est en croissance régulière

QUALIOPi : certifiée l'Cert (FAC) depuis 2019, Valérie Guillemot Conseil Carrière et Compétences est certifiée Qualiopi depuis 2020 - audit de surveillance validé en 2022, audit de renouvellement 2024.

LES ÉTAPES CLÉS

2023

Le cap de 20 consultants partenaires est franchi et une extension de territoire avec les Bouches-du-Rhône, 3 sites nouveaux pour proposer des prestations.

2022

Le cap de 15 consultants partenaires est franchi
5 sites nouveaux pour proposer des prestations
La marque MU Formation est créée

2021

Malgré la crise sanitaire, le CA continue sa croissance
Renouvellement de la licence de marque Orientaction®

2020

Obtention du label Qualiopi en septembre
Enrichissement de l'offre de formation

2019

Déménagement du siège social Avignon centre
Equipement en matériel

2018

Embauche du 1^{er} salarié
Enrichissement de l'offre de formation

2017

Création SAS Valérie Guillemot Conseil Carrière & Compétences
Intégration du réseau national Orientaction®

LES CHIFFRES CLÉS 2017-2022



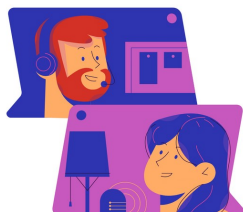
de 1200 **clients** accompagnés et formés



Par exemple

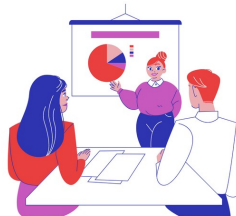
800+

Bilan de Compétences



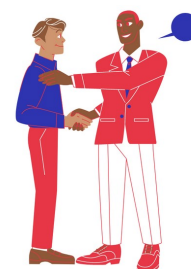
150+

Coaching Accompagnement



90+

Formation



60+

Accompagnement VAE

20

Thématiques
de formation

soit **300 heures**
de formation
proposées chaque

année en # management

développement commercial

efficacité personnelle

formation à l'activité de coach -formateur

Exemples Clients

Biocoop

CNR

Engie

Veolia

Keolis

Actimeat

La Bastide de

Florajet

Mobalpa

CCIR PACA

CCI Pays d'Arles

Chambre d'Agriculture Vaucluse

Grand Avignon

Bagnols St Rémy

Vitrolles Aussois Sernhac

Hôpital Avignon Cavaillon Aix

PRÉSENTATION



**MU Formation - Valérie Guillemot Conseil carrière et compétences
partenaire Orientation®, est un cabinet d'accompagnement/coaching/formation**

Créée en 2017, d'abord implantée sur Avignon, l'entreprise s'est rapidement développée par le maillage d'un réseau de consultants sur le territoire du Grand Avignon - Vaucluse Gard Rhodanien.

Les valeurs de l'entreprise :

Exigence

L'intervenant permet de repousser les limites, par l'exigence qui stimule.

Bienveillance

L'intervenant permet de repousser les limites, par la bienveillance qui encourage.

Optimisme

L'intervenant permet de repousser les limites, car il est confiant dans les possibles des organisations et des personnes auprès desquelles il intervient.

Engagement

L'intervenant permet de repousser les limites, car il est engagé aux côtés du client, dont il prend l'enjeu au sérieux.

LES EXPERTISES

Notre mission est de rendre les vies plus belles par le développement des talents et des compétences. Nous contribuons à l'épanouissement professionnel des dirigeants et de leurs collaborateurs. Nous visons l'aise et l'efficacité dans l'activité au quotidien, pour que les axes de développement stratégique soient un pari gagnant.

Au quotidien, nous agissons à vos côtés pour

- 👉 Révéler les talents au travers de bilans de compétences,
- 👉 Développer ces talents par la formation,
- 👉 Accompagner à leur reconnaissance par la formation
- 👉 Contribuer à la réussite de projets naissants par l'accompagnement à la création d'entreprise
- 👉 Favoriser la réussite par la vision, la coopération et l'action réflexive grâce au coaching.

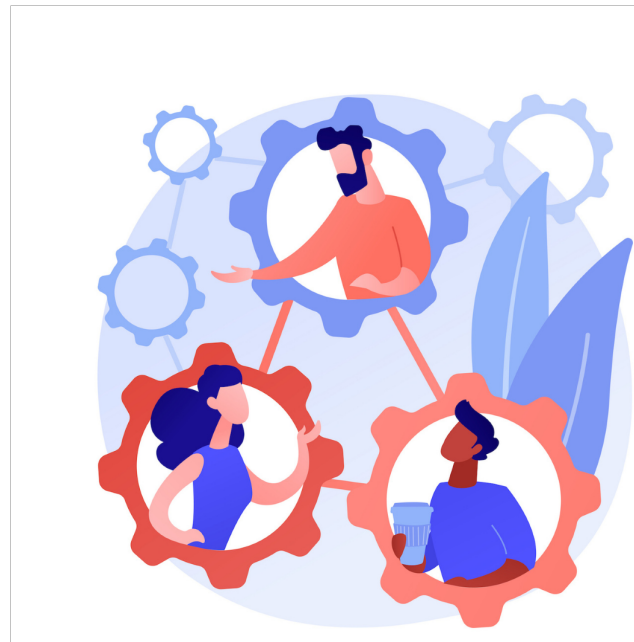
L'offre de services est centrée sur l'optimisation des organisations ressources humaines, le développement et la valorisation des compétences et des potentiels :

Des organisations (entreprises, collectivités, ...)

- 👉 Démarches de Gestion Prévisionnelle des Emplois et des Compétences,
- 👉 Appui à l'élaboration du Plan de Formation et Ingénierie Financière
- 👉 Formation, coaching, accompagnement et conseil en Management
- 👉 Accompagnement et Coaching d'équipes
- 👉 Conseil et accompagnement démarche qualité
- 👉 Bilan professionnel
- 👉 Appui au recrutement (évaluation de potentiel)

Des personnes

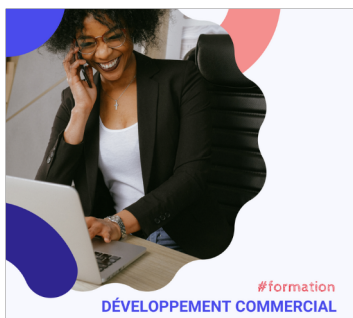
- 👉 Accompagnement et Coaching professionnel
- 👉 Formation professionnelle (management, développement commercial...)
- 👉 Bilan de Compétences
- 👉 Bilan d'Orientation
- 👉 Accompagnement à la VAE
- 👉 Accompagnement à la création d'entreprise
- 👉 Outplacement



LES PRESTATIONS EN FORMATION PROFESSIONNELLE

Les formations **MU Formation** aident à gagner en aise et efficacité dans le quotidien professionnel des dirigeants et salariés. Elles sont courtes et facilitantes : elles apportent des solutions pratiques et personnalisées aux blocages professionnels rencontrés.

Les journées de formation se déroulent en très petit groupe pour favoriser la disponibilité et l'interaction des participants, par modules indépendants d'une journée. Ces formations permettent de monter en compétences, en management, formation, coaching, développement commercial et efficacité personnelle.



-
- **Thématiques des formations : exemples**
-
- Manager au quotidien – Optimiser son management
- Gagner 1 h par jour tout en développant sa productivité
- Animer efficacement une réunion
- Former avec aise et efficacité
- Devenir coach
- Elaborer une ingénierie de formation
- Concevoir et utiliser ses outils en formation
- Pour une évaluation qui ne se limite pas au contrôle
- Tuteur en entreprise : missions et postures
- AFEST : Former efficacement sur le poste de travail
- Prospecter sans peur et sans reproche
- Réussir son entretien de vente en 7 étapes
- Gagner en confiance en soi
- Développer son intelligence émotionnelle
- Développer sa créativité
- Réussir sa prise de parole en public
- Gagner en efficacité dans sa communication interpersonnelle
- Intervenir face à un public agressif

LES PRESTATIONS

Risque animalier : se comporter face à un chien

COACHING

Les coachings **MU Formation** permettent aux dirigeants d'entreprise et aux directeurs de structures de prendre les orientations stratégiques pour leurs entités avec ambition et sérénité.

Ils offrent également pour les cadres et autres professionnels un espace/temps privilégié pour trouver des solutions aux problèmes opérationnels ou relationnels du quotidien.



Le **coaching individuel** ou le **coaching d'équipe** est proposé aux structures qui choisissent un dispositif sécurisé et performant grâce à l'intervention d'un tiers : un coach, ou une équipe de coachs, selon le cas, formé(e) et expérimenté(e), tenu à un devoir de réserve tant en interne qu'à l'externe.

Le coaching individuel est également proposé aux particuliers :

- 👤 Professionnels, pour dépasser des situations professionnelles peu satisfaisantes ou développer ses projets de carrière avec succès
- 👤 Personnes qui souhaitent faire évoluer une situation dans leur vie
- 👤 Scolaires ou étudiants qui désirent structurer leur parcours ou leur méthode de travail

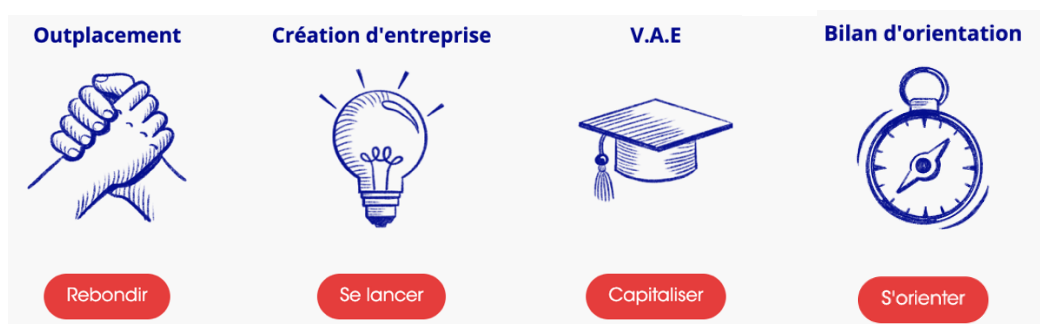
LES PRESTATIONS



PARTENAIRE ORIENTATION®

Valérie Guillemot Conseil carrière et compétences est partenaire **ORIENTATION®**, leader du bilan de compétences.

Orientation® regroupe des **cabinets spécialisés dans l'accompagnement des évolutions professionnelles** et le recrutement. Depuis sa création en 2008 par Jacques Brémond & Dr. Emeric Lebreton, le groupe Orientation® a accompagné plus de 38.000 bénéficiaires (employés, agents de maîtrise, cadres, indépendants, demandeurs d'emploi...) avec une méthode éprouvée pour chaque prestation et un accompagnement personnalisé.



(source illustration www.orientation-groupe.com)

La méthode ORIENTATION® en 5 prestations

Le bilan de compétences :

Le bilan de compétences s'adresse aux salariés, dirigeants, professions libérales, demandeurs d'emploi. Il a pour objectif de redéfinir son projet professionnel par une meilleure compréhension de ses valeurs, de besoins et personnalité, ainsi que de ses compétences et potentiels. L'objectif est de construire un projet épanouissant, stimulant et réaliste, ainsi qu'un plan d'action pour le concrétiser. C'est un véritable tremplin pour entreprendre un changement positif au cours de sa carrière : création d'entreprise, démission... Il permet aussi de sécuriser un projet épanouissant.

L'accompagnement à la V.A.E :

LES PRESTATIONS

Comment transformer son expérience professionnelle en diplôme sans repasser par les « bancs de l'école » et ainsi booster sa carrière.

PARTENAIRE ORIENTATION®

L'outplacement :

Des méthodes pratiques pour rebondir après un licenciement et un accompagnement personnalisé pour répondre au défi du changement.

L'accompagnement à la création d'entreprise :

Les dirigeants surtout au départ, doivent maîtriser un grand nombre de connaissances dans différents domaines (gestion, commercial, communication, comptabilité, management) tout en étant capable de convaincre, négocier, résoudre des conflits ou des problèmes difficiles.

Le bilan d'orientation jeune :

Pour les 15-25 ans, une manière intelligente de choisir ses études et de choisir sa vie en fonction de ses vraies aspirations et de ses vraies potentialités. L'approche proposée par Orientation® permet à l'étudiant de définir lui-même quels sont les critères essentiels qu'il souhaite trouver lorsqu'il se projette dans sa vie professionnelle future. Le but est de favoriser son épanouissement scolaire, personnel et professionnel.

**ORIENTATION
EN CHIFFRES**

**+ DE 700
CONSULTANTS**

+ 390 VILLES

**+ DE 38000
CLIENTS**

**+ DE 19 000
FOLLOWERS**

**+ 97% DE
SATISFACTION
CLIENT**

LES PRESTATIONS

(source illustration www.orientation-groupe.com)

AUTRES PRESTATIONS ET PROJETS

Dès la fin du, nous renforcerons notre offre en

- **CO-DÉVELOPPEMENT,**
- **Ateliers IKIGAI**
- **Modules de formation 100% numériques**



LES MOYENS HUMAINS

L'entreprise **Valérie Guillemot Conseil carrière & compétences** est composée de

- 👤 Une dirigeante,
- 👤 Deux assistants
- 👤 Un responsable de la digitalisation des formations en alternance,
- 👤 Une équipe de plus de 20 consultants formateurs coachs indépendants,
- 👤 Une équipe de prestataires de service en fonctions supports.

La structure s'appuie sur des consultants indépendants sous contrat pour le cœur de métier (coaching, évolution professionnelle, bilan de compétences, VAE, bilan d'Orientation scolaire...), plus une équipe qui concourt aux activités d'administration et de gestion, et plusieurs prestataires externes pour les fonctions de communication, d'administration, comptabilité, et d'entretien.

Partenariat Valérie Guillemot Conseil carrière & compétences et Capcom'art formations

Afin de proposer une offre de formation personnalisée et complète, Valérie Guillemot Conseil carrière et compétences, a choisi d'être partenaire de Capcom'art formations.



Capcom'art formations accompagne nos bénéficiaires sur la montée en compétences créative, bureautique et numérique.

Au démarrage d'une activité, tout au long du développement d'une entreprise et d'une carrière, l'autonomie s'acquiert par la connaissance.

Centre de formation continue à Avignon, Capcom'art formations accompagne depuis 2015, les professionnels des métiers créatifs et culturels, ainsi que les entrepreneurs à faire vivre leurs projets professionnels. Par des formations personnalisées et l'apprentissage de nouvelles compétences en format court, les apprenants accompagnés gagnent en autonomie, en précision et en confiance dans leurs capacités de réussite et d'évolution professionnelle.

LES MOYENS HUMAINS

Valérie Guillemot - Fondatrice et dirigeante

Fondatrice et dirigeante du Cabinet Valérie Guillemot Conseil Carrière et Compétences, présenté sous la marque MU Formation depuis fin 2022, Docteur en Sciences de l'Education et Chercheur, diplômée d'un MBA management et de l'ISG, Valérie Guillemot propose son expertise de coach en développement des talents et des compétences, issue de ce double cursus de formation, et acquise auprès de petites, moyennes et grandes structures tant privées que publiques.

Professionnelle de la formation depuis 2000, coach diplômée depuis 2008, Valérie Guillemot conçoit une pédagogie active personnalisée pour une efficacité immédiate. Depuis 2002, son expérience de la Validation Des Acquis de l'Expérience apporte confiance et ouvre les possibles. Par le Coaching qu'elle enseigne en Master 2, elle accompagne à la prise des meilleures décisions pour agir avec efficacité. Elle permet aussi aux créateurs et repreneurs d'entreprises de porter des projets ambitieux et réalistes.

Son engagement bénévole vient enrichir cette expertise et sert la réussite des femmes, des jeunes et un développement économique local harmonieux (Membre de l'Observatoire du Dialogue Social, DDETS84, référente Pôle Femmes CPME84, Mairaine & Ambassadeur PôleEmploi84, ex Relais territorial 100000entrepreneurs 30, et membre associé CCI84 et CCIRPACA).

Les consultants coachs formateurs indépendants

20 consultants coachs formateurs disponibles et à l'écoute de nos clients sur le territoire du Vaucluse et du Gard rhodanien, et aussi chez nos clients dans les Bouches du Rhône, ailleurs en région SUD, Occitanie, Alpes Auvergne, Ile de France, et partout à distance.

Nos intervenants prestataires partenaires sont choisis pour leur excellent niveau de formation et d'expérience dans leur exercice professionnel.

Passionnés par leur métier et fédérés autour de valeurs humanistes fortes, ils ont à cœur d'affiner et de perfectionner sans cesse leurs connaissances et savoir-faire, leurs méthodes, pour coller au plus près des évolutions d'un monde particulièrement mouvant et concurrentiel.

Pluri-référencée (Docteur, Ingénieurs, Psychologues, MBA, Masters en, diverses disciplines, l'équipe travaille en synergie et coopération, et se retrouve régulièrement en visio et présentiel pour des temps d'échange de pratique.

LES MOYENS HUMAINS

Personnel salarié

Marylou LABESA – Assistante de gestion

Principales missions :

- ✔ Assistante à l'administration de formation (contrats, convocations)
- ✔ Préparation des éléments nécessaires à la facturation
- ✔ Suivi des éléments administratifs RH
- ✔ Préparation du tableau de bord de gestion

Lucy CUREL – Assistante de gestion

Principales missions :

- ✔ Assistante à l'administration de formation (contrats, convocations)
- ✔ Préparation des éléments nécessaires à la facturation
- ✔ Suivi des éléments administratifs RH
- ✔ Préparation du tableau de bord de gestion

Quentin DEUNETTE - Responsable de la digitalisation

Principales missions :

- ✔ Digitaliser, gérer, animer communiquer et commercialiser les formations
- ✔ Gérer le marketing et la communication en ligne
- ✔ Analyser le positionnement des services de l'entreprise sur le web

Les partenaires privilégiés

ASSIS' & VOUS PROVENCE – Gestion de services administratifs et secrétariat

CYRIL PEYLHARD - Expert comptable
Prestation en comptabilité, bilan et compte de résultat

CLEMENT NICOLAS – Evènementiel et appui communication

LEARN&COMMUNICATE – Site internet et SIO

LES MOYENS MATERIELS



Plus de 15 lieux pour accueillir nos clients sur le territoire du Vaucluse - Gard Rhodanien

Agence de direction

3 rue de la synagogue - Le Bonaventure - 84000 Avignon

Avignon

Apt

Pertuis

Carpentras

Cavaillon

Bollène - La Motte du Rhône

Vaison la Romaine/Valréas -

Villedieu

Monteux

Rochefort du Gard

Villeneuve les Avignon

St Victor Lacoste

Caumont

Le Pontet

Saint Remy de Provence

Châteaurenard

Pujaut

Saint Andiol

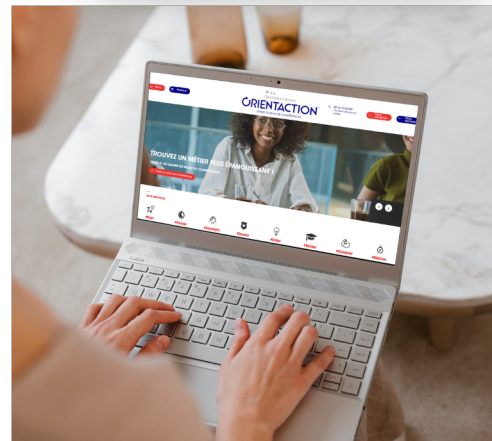
Bagnols sur Cèze

Arles

LES MOYENS DE COMMUNICATION

SUPPORTS PRINT "PAPIER"

- Carte de visite
- Plaquette des prestations
- Brochure des prestations
- Encart publicitaire dans la presse
- PLV
- Affichage sur un camion
- Panneau publicitaire
- Article de presse en local



SUPPORTS NUMÉRIQUES

- Site Internet MU Formation
- Site Internet Orientaction®
- Article de blog Orientaction®
- Réseaux sociaux
- Newsletter
- Fiche Google Business Profile
- Chaîne You Tube



LES TARIFS

**Fourchettes disponibles
sur notre site internet**

Nous consulter

LES ANNEXES

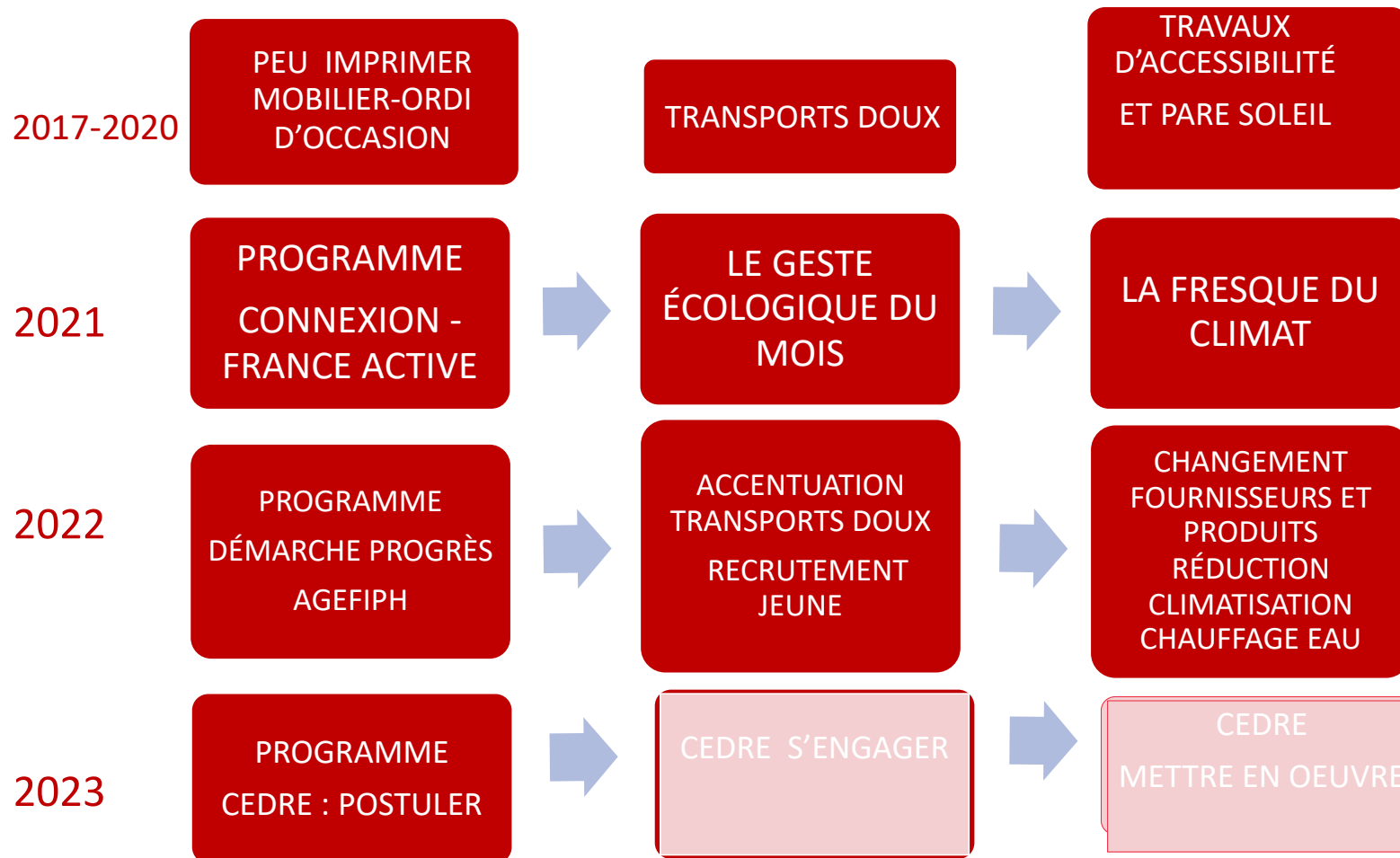
01. RSE

02. Organigramme fonctionnel

03. CV du dirigeant

04. KBIS

NOTRE ENGAGEMENT RSE : QU'AVONS-NOUS DÉJÀ ENTREPRIS ?



**TRAVAYX
D'ACCESSIBILITÉ
MOBILIER
D'OCCASION**



GRAND AVIGNON
POLE ADS Antenne VAUCLUSE

DOSSIER N° AT 84007.19 B0104
Déposé le 29/04/2019
Terrain sis 3 AV DE LA SYNAGOGUE
84000 AVIGNON

Affaire suivie par : Laurence OLIVE
T. 04 88 61 54 45
Email : laurence.olive@grandavignon.fr

SAS GUILLEMOT VALERIE CONSEIL CARRIERE
ET COMPETENCES
Madame GUILLEMOT VALERIE
40 BOULEVARD LIMBERT LA PASSERELLE
84000 AVIGNON

Avignon, le 27 juin 2019

Madame,

Suite à votre demande d'Autorisation de construire, d'aménager ou de modifier un ERP et conformément à l'article R 424-10 du Code de l'Urbanisme, nous avons le plaisir de vous notifier la décision intervenue à ce sujet.

Vous trouverez ci-joint l'arrêté municipal autorisant votre projet, et, le cas échéant, un dossier de demande en retour.

Je vous prie d'agréer, Madame, l'assurance de nos sentiments distingués.

Pour le Maire par délégation,
L'ingénieur en chef,
Chef du service commun ADS,
Malika GUIN



Valérie Guillemot
SAS Valérie Guillemot Conseil Carrière et Compétences
40 boulevard Limbert - La Passerelle (siège)
3 avenue de la Synagogue - Le Bonaventure (activité)
84000 Avignon
SIRET 83207643400014
06 75 56 35 15
valerie.guillemot@orientaction.com

LJ 2DB COMMUNICATION
Me RIPERT
23 rue Banasterie
84000 AVIGNON

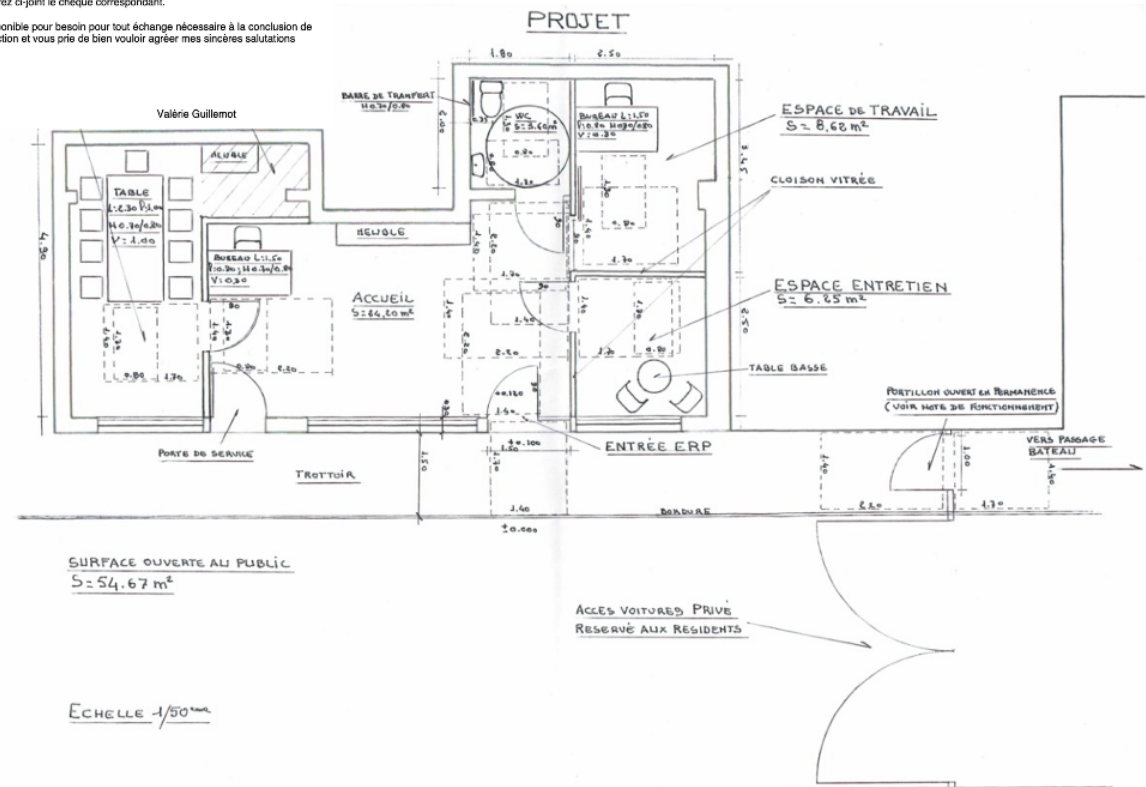
Avignon, le 27 juin 2019

Maitre,

Je vous confirme comme convenu avec Didier Bailly et comme informé auprès de Aurélie Favier, de ma volonté de racheter l'ensemble du mobilier de l'entreprise (inventaire transmis) pour un montant de 500 euros.

Vous trouverez ci-joint le chèque correspondant.

Je reste disponible pour besoin pour tout échange nécessaire à la conclusion de cette transaction et vous prie de bien vouloir agréer mes sincères salutations



SURFACE OUVERTE AU PUBLIC
S = 54.67 m²

ACCÈS VOITURES PRIVE
RESERVE AUX RESIDENTS

ECHELLE 1/50

PJ : 1 dossier en retour

LE GESTE ÉCOLOGIQUE DU MOIS

LE PRINCIPE CHAQUE MOIS UN GESTE FOCUS POUR TOUS LE DÉFI UN FOIS INITIÉ, LE GESTE PERDURE



Exemples :

- Création d'un logo dédié
- Se déplacer en transports doux
- Trier le papier pour le recyclage –
- Trier les autres déchets
- Baisser les stores dès 13h
et limiter la climatisation
- Couper le chauffage le vendredi soir
ou samedi midi
- Utiliser thé et infusions en vrac
 - et préparer de grands thermos



📅 Décembre

.....
Demander progressivement à nos prestataires s'engager à nos côtés.
La négociation est bouclée avec notre prestataire d'entretien des locaux
- continuité du tri sélectif lors de l'enlèvement des déchets
- usage exclusif de produits Ecolabel avec augmentation tarifaire

📅 Avril

.....
Pour les repas solo ou pris en commun avec l'équipe ou les partenaires, nous favorisons les établissements de grande proximité, comme la boulangerie de quartier, les restaurants à moins de 10mn à pied.

📅 Mai

.....
Baisser les stores et toiles extérieures pour les premières grosses chaleurs et à mi-hauteur les volets roulants intérieurs, plutôt que mettre la climatisation dès la hausse de température.

📅 Juin

.....
Privilégier les documents "dématérialisés" . Et n'imprimer que les documents les plus importants.

📅 Juillet

.....
Choisir de télétravailler pour éviter les temps de trajets inutiles et les consommations d'énergie qui en résultent

📅 Août

.....
Débrancher systématiquement les appareils électriques non utilisés.

PROGRAMME DÉMARCHE PROGRÈS AGEFIPH

De: Valérie Guillemot valerie.guillemot@orientation.com #
Objet: DÉMARCHÉ PROGRÈS
Date: 10 mai 2022 à 10:22
À: rbf.provence@provence-cotedazur.agefiph.com

bonjour
organisme de formation (modeste) engagé à l'origine depuis 2017, j'aimerais en savoir plus sur la démarche progrès
conditions, modalités, note en oeuvre, agenda etc.
bon soir
Valérie Guillemot
valerie.guillemot@orientation.com



MARDI 31 MAI 2022

florence françois RH... 16:00
17:00

MERCREDI 29 JUN 2022

RDV visio Référénte... 14:00
15:00

JEUDI 28 JUILLET 2022

Florence François RD... 15:30
17:30

MARDI 6 SEPTEMBRE 2022

RDV Florence François... 15:30
17:00

JEUDI 8 DÉCEMBRE 2022

Florence François 15:00
17:00

Ressource Handicap Formation
Provence-Alpes-Côte d'Azur



ATTESTATION DE SUIVI DE LA POLITIQUE HANDICAP

La Ressource Handicap Formation (RHF) Provence-Alpes-Côte d'Azur atteste que **M. GUILLEMOT VALÉRIE (ORIENTATION)** a effectué l'auto-évaluation de son organisme en matière de politique handicap avec un état d'avancement sur la démarche de progrès de l'accessibilité généralisée qui se décompose de la façon suivante :

MODULES	DATE DE REALISATION	AVANCEMENT
A - MANAGEMENT GLOBAL DE L'ACCESSIBILITE	26/07/2022	10 %
A1 - PILOTAGE DE LA POLITIQUE HANDICAP	26/07/2022	13 %
A2 - ACCESSIBILITE	26/07/2022	3 %
A3 - COMMUNICATION EXTERNE	26/07/2022	17 %
B - PARCOURS DE L'APPRENANT	26/07/2022	17 %
B1 - ACCUEIL ET ELABORATION D'UN PARCOURS ADAPTE	26/07/2022	25 %
B2 - ACCOMPAGNEMENT TOUT AU LONG DU PARCOURS	26/07/2022	15 %
B3 - SUIVI POST FORMATION	26/07/2022	10 %

jeudi 28 juil. 2022



Ressource Handicap Formation
Provence-Alpes-Côte d'Azur



ATTESTATION DE SUIVI DE LA POLITIQUE HANDICAP

La Ressource Handicap Formation (RHF) Provence-Alpes-Côte d'Azur atteste que **M. GUILLEMOT VALÉRIE (ORIENTATION)** a effectué l'auto-évaluation de son organisme en matière de politique handicap avec un état d'avancement sur la démarche de progrès de l'accessibilité généralisée qui se décompose de la façon suivante :

MODULES	DATE DE REALISATION	AVANCEMENT
A - MANAGEMENT GLOBAL DE L'ACCESSIBILITE	28/07/2022	26 %
A1 - PILOTAGE DE LA POLITIQUE HANDICAP	28/07/2022	30 %
A2 - ACCESSIBILITE	26/07/2022	25 %
A3 - COMMUNICATION EXTERNE	26/07/2022	17 %
B - PARCOURS DE L'APPRENANT	26/07/2022	18 %
B1 - ACCUEIL ET ELABORATION D'UN PARCOURS ADAPTE	26/07/2022	30 %
B2 - ACCOMPAGNEMENT TOUT AU LONG DU PARCOURS	26/07/2022	15 %
B3 - SUIVI POST FORMATION	26/07/2022	10 %

mardi 06 sept. 2022



DÉMARCHE PROGRÈS HANDICAP COMPTE RENDU DU 06/09/2022

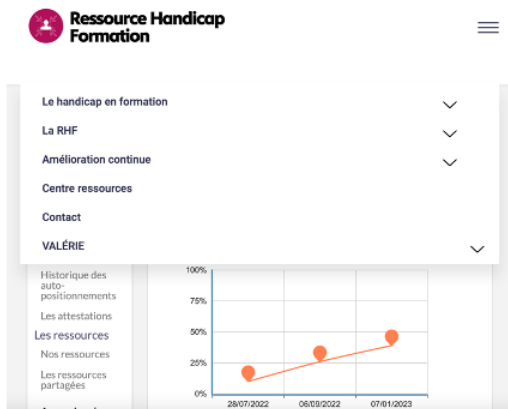
Participants :

Florence François, référente démarche progrès Agefiph Paca
Valérie – Muriel – Marylou`

S'INSCRIRE EN TANT QU'ENTREPRISE POUR ÊTRE RÉFÉRENCÉ SUR LE SITE DE L'AGEFIPH
HANDIPOURSUIVE sur le site de l'AGEFIPH 3^{ème} semaine de novembre du 14 jusqu'au 18

Administrativement :

- ◇ Mentionner sur le site que la structure est ouverte aux personnes en situation d'handicap et que nous sommes dans le cadre d'une démarche de progrès sur la politique handicap accompagné par ressource handicap (formation de l'AGEFIPH) et dans le cadre de QUALIOPi.
- ◇ Concernant la fiche individuelle de suivi, il faudrait que ce soit la personne qui la remplit alors elle pourrait aisément poser les mots sur sa situation sans être dans une situation inconfortable.
Modifié le 14/09/2022
- ◇ Suite à un cas réel visant une situation d'handicap il est possible de créer une fiche type sur la connaissance de la situation.



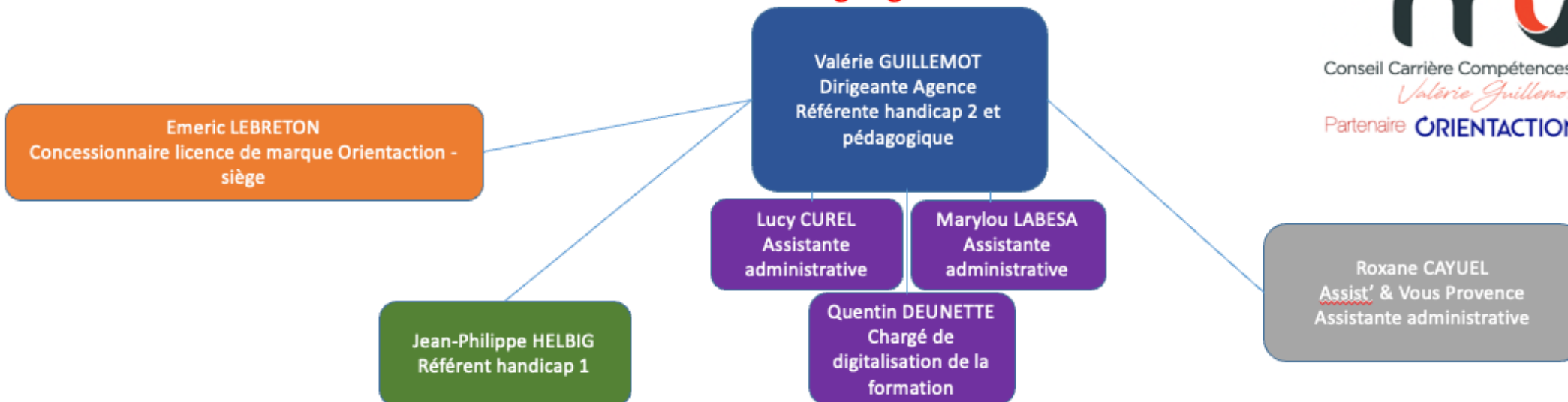


Conseil Carrière Compétences Formation

Valérie Guillemot

Partenaire ORIENTATION

Organigramme



Bilan de compétences + Accompagnement scolaire

- Anne CHARRET
Consultante
- Théophile GUÉRIN
Consultant
- Olivia NENCI-PAULO
Consultante
- Christelle SZYMANEK
Consultante
- Carine LEMAIRE
Consultante

Bilan de compétences

- Sylvie LOPEZ
Consultante
- Muriel MOZZICONACCI
TRESCH
Consultante
- Patricia GATTUSO
Consultante
- Jérôme CULLET
Consultant
- Sandra POTEVIN
Consultante

Assistante pédagogique + VAE

- Sandra GUIGNARD
Assistante
pédagogique

Accompagnement scolaire

- Augustine MAYARD
Consultante

Bilan de compétences + VAE + Coach

- Appolinaire
MAKOUNDOU
Consultant

VAE

- Vanessa EGG
Consultante
- Pascale WATELLE
Consultante

Formation

- Isabelle LAURENT
Consultante

Bilan de compétences + VAE + Formation + Coach

- Marie PONS-
RAMELLS
Consultante

Bilan de compétences + Coach + Accompagnement scolaire

- Laurence HÉVIN
Consultante

Bilan de compétences + Coach

- Agnès DEBIAGE
Consultante

- Isabelle
MONTOUSSY
Consultante

- Michel
FREYBURGER
Consultant



Conseil Carrière Compétences Formation
Valérie Guillemot

Compétences : Management de projets, d'équipes et gestion de budgets – Recherche et Développement – Formation (Ingénierie, Animation, Evaluation) Accompagnement (Bilans de Compétences, Bilans d'Orientation, VAE) Coaching.

Cursus formation et certifications

Docteur en Sciences de l'Education, **mention très h.** à l'unanimité *Aix Marseille Université, 2014 qualifiée Maître de Conférence (2015-2021)*
Master II Recherche, mention bien Dpt des Sciences de l'Education, *Université de Provence, 2009*
Master II Education et Formation Coaching **Major de promotion**, *Université de Provence, 2008*
Certification RS5506 *France Compétences - Accompagner un bénéficiaire de bilan de Compétences, Orient'action®, 2022*
MBA Master of Business Management international - *Université EUA San Francisco, USA, 1986*
Institut Supérieur de Gestion, Paris, 1986
Titre professionnel de Formateur Pour Adultes - *Ministère de l'emploi, VAE, Montpellier, 2008*
Brevet de Technicien Supérieur Arboriculture fruitière *Ministère de l'Agriculture, auto-formation, candidate libre, Perpignan, 1993*

Parcours professionnel

Depuis 2017 **Dirigeante** *Valérie Guillemot Conseil Carrière et Compétences*

Depuis 2008 **Chargée d'enseignement** *Aix Marseille Université, Université de Montpellier*
Notamment sur les thématiques de l'évaluation, de l'accompagnement et de la formation, du management et du coaching

2009-2019 **Chercheur Associé** *Aix Marseille Université - Laboratoire EA 4671, ADEF, ENS de Lyon, IFE 1324*
Marseille : Apprentissage Didactique Formation Evaluation Thèmes de recherche : Formation des adultes et interventions en organisation relevant d'une relation éducative – dont coaching - Publications scientifiques régulières

2014- 2017 **Chef de Projet / Chargée de mission** *AFPA PACA Direction Régionale*
Pilotage d'un dispositif de 8 organismes de formation sur 2 départements, 8 villes 3 ministères
Coordination et animation d'un projet Eco construction Budget annuel : 1 420 000 €
Pilotage de programmes R&D sur les métiers émergents : Budget annuel : 200 jours, 150 000 €

2011-2014 **Manager de Formation** *AFPA PACA Avignon*
22 certifications, 20 formateurs et assistants, CA 3 400 000 €
Développement CA en transport logistique: + 44 % en 2 ans
Outplacement : membre d'un comité de pilotage
Initiative et pilotage de groupes projet en partenariat - Festival d'Avignon et Orchestre

2008- 2010 **Formateur de Formateurs** *AFPA-national - Institut National des Métiers de la Formation*

2000-2011 **Formateur de commerciaux, de tuteurs, accompagnement VAE** *AFPA Languedoc Roussillon*
Evolution du dispositif activité fois 9 en 10 ans Contribution à l'ingénierie de titres professionnels

1996-2000 **Exportateur de vins français vers la Russie** *Synis International Villeneuve lez Avignon*
Appui à la création et au développement d'une entreprise innovatrice à l'exportation.

1994-1995 **Office Manager, Trading pétrolier Sibérie-Singapour** *Daxin Petroleum Moscou Russie*
Implantation administrative et fiscale d'un bureau de représentation d'une société pétrolière asiatique à Moscou.

1994 **Directeur Commercial** *Sofitel Iris Moscou Russie*
évolution du taux d'occupation de 20% à 80% en six mois grâce à une approche multiculturelle

1993-2000 **Intervenant en formation : RH, accompagnement projet professionnel, commercial,** *CCI Avignon*

1989-1992 **Chargée de recrutement** de l'encadrement opérationnel *Mc Donald's France Siège Paris*
100 recrutements annuels

1992-2000 **Exploitant agricole, gérant (arboriculture fruitière)** *SCEA de l'Abbaye*

1986-1989 **Directeur Adjoint centres de profit** dont 1^{er} établissement de France *Mc Donald's Paris*

1985-1986 **Chargé d'études marketing** *Schaumann Hamburg Allemagne*

Engagements bénévoles et centres d'intérêts : découverte de la terre et des hommes

Depuis 2017 **Présidente** de l'association *Vivre la Plaine de l'Abbaye Villeneuve lez Avignon*

2020 - 2021 **Membre associé** de la *CCI du Vaucluse : Commissions Formation et Développement Durable*

Depuis 2021 **Ambassadeur Pôle Emploi Vaucluse** Depuis 2019 **Marraine Pôle Emploi**

Depuis 2021 **Membre** de l'*Observatoire Départemental du dialogue social (DDETS)*

Depuis 2008 **Membre** de *Spedidam Société de perception et répartition des droits des artistes-interprètes*

Greffes du Tribunal de Commerce d'Avignon

2 BD LIMBERT
BP 21063
84097 AVIGNON CEDEX 9

Code de vérification : Wj1NecEVMN
<https://www.infogreffe.fr/contrôle>



N° de gestion 2017B01805

Extrait Kbis**EXTRAIT D'IMMATRICULATION PRINCIPALE AU REGISTRE DU COMMERCE ET DES SOCIÉTÉS**
à jour au 12 avril 2022**IDENTIFICATION DE LA PERSONNE MORALE**

<i>Immatriculation au RCS, numéro</i>	832 076 434 R.C.S. Avignon
<i>Date d'immatriculation</i>	19/09/2017
<i>Dénomination ou raison sociale</i>	VALERIE GUILLEMOT CONSEIL CARRIERE ET COMPETENCES
<i>Forme juridique</i>	Société par actions simplifiée
<i>Capital social</i>	5 000,00 Euros
<i>Adresse du siège</i>	Le Binaventure Bat G 3 Avenue de la Synagogue 84000 Avignon
<i>Activités principales</i>	Conseil auprès des entreprises notamment en ressources humaines et auprès des particuliers à l'exclusion des activités réglementées du droit et du chiffre
<i>Durée de la personne morale</i>	Jusqu'au 18/09/2116
<i>Date de clôture de l'exercice social</i>	31 décembre

GESTION, DIRECTION, ADMINISTRATION, CONTROLE, ASSOCIÉS OU MEMBRES**Président**

<i>Nom, prénoms</i>	GUILLEMOT Valérie
<i>Date et lieu de naissance</i>	Le 14/07/1964 à Clichy (92)
<i>Nationalité</i>	Française
<i>Domicile personnel</i>	Fermes des Lions Plaine de l'Abbaye Chemin de la Grande Bastide 30400 Villeneuve-lès-Avignon

RENSEIGNEMENTS RELATIFS A L'ACTIVITE ET A L'ETABLISSEMENT PRINCIPAL

<i>Adresse de l'établissement</i>	Le Binaventure Bat G 3 Avenue de la Synagogue 84000 Avignon
<i>Nom commercial</i>	ORIENTATION
<i>Activité(s) exercée(s)</i>	Conseil auprès des entreprises notamment en ressources humaines et auprès des particuliers à l'exclusion des activités réglementées du droit et du chiffre
<i>Date de commencement d'activité</i>	15/09/2017
<i>Origine du fonds ou de l'activité</i>	Création
<i>Mode d'exploitation</i>	Exploitation directe

Le Greffier



FIN DE L'EXTRAIT