



CATALOGUE DE FORMATIONS

POUR LES ENTREPRENEURS, SALARIÉS ET ÉTUDIANTS

2024

- Formation continue professionnelle
- Commerce & service
- Industrie et énergies
- Centre d'étude de langues





IFE 04

Institut de formation des entreprises



La formation professionnelle est un outil majeur à la disposition de tous les actifs : salariés, indépendants, chefs d'entreprise ou demandeurs d'emploi. Elle permet de se former tout au long de son parcours professionnel, pour développer ses compétences et accéder à l'emploi, se maintenir dans l'emploi ou encore changer d'emploi/métier, engager une reconversion professionnelle.

Notre institut de formation **IFE 04** est **certifié Qualiopi** pour ses actions de formation, actant ainsi de la mise en oeuvre d'une démarche de qualité performante au service de la satisfaction des clients.

Cette certification est une véritable reconnaissance de l'engagement de toute une équipe mais aussi gage d'un processus qualité mature et fiable pour nos clients et les financeurs de formation.

En proposant des formations sur différentes thématiques et des formations à la carte, votre Chambre de commerce et d'industrie est à l'écoute des besoins de développement des compétences des entreprises de son territoire.

Notre catalogue de formation est composé de formations élaborées en prenant en compte vos besoins, nous pouvons également construire avec vous des formations sur mesure qui répondent à des objectifs spécifiques.

Notre coeur de formation

Le développement des compétences, au service de la stratégie d'entreprise à travers 9 domaines d'expertise !

Des formations inter/ intra / sur-mesure.



Langues étrangères



Bureautique



Digital



Management-RH



Commerce



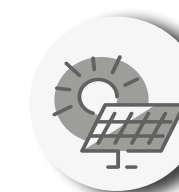
Tourisme



Sécurité



Entrepreneuriat



Energie

Formation dans les domaines d'activité de la CCIT04

Votre Chambre de commerce et d'industrie accompagne votre entreprise dans la formation de vos équipes. Entreprises de l'Industrie, du Commerce, de l'Hôtellerie-Restaurant... nos conseillers sont à votre disposition pour vous aider à trouver ou à construire la formation adaptée à vos besoins.

Qualiopi
processus certifié

RÉPUBLIQUE FRANÇAISE

La certification a été délivrée au titre des actions suivantes :
Actions de formation
Centre de Formation des Apprentis



**CCI ALPES
DE-HAUTE-PROVENCE**



Centre d'Étude de Langues

 CHAMBRE DE COMMERCE ET D'INDUSTRIE

Formation en Langues

Grâce à son centre d'étude de langues, la Chambre de commerce et d'industrie des Alpes-de-Haute-Provence vous accompagne dans votre formation en langue étrangère. Notre CEL dispose d'une palette d'outils tels que le test de positionnement en ligne, la plateforme e-learning, les espaces de formation individualisée...



pôle emploi

Formation Pôle Emploi

Afin d'accompagner les demandeurs d'emploi dans leur projet professionnel, Pôle emploi prévoit différents financements pour des formations rémunérées permettant de développer les compétences des stagiaires : Préparation Opérationnelle à l'Emploi Collective ou Individuelle, Action de Formation Collective, Aide Individuelle à la Formation...



Formation OPCO

Les Opérateurs de Compétence (OPCO) publient régulièrement des appels d'offres au niveau national ou régional pour des prestations de formation. Il s'agit de formations collectives ayant pour objectif premier de permettre aux stagiaires de suivre une formation 100% financée par l'OPCO. Accompagner les demandeurs d'emploi dans leur reconversion ou permettre aux salariés de monter en compétences, ces formations répondent aux besoins et à la demande du territoire.



NOS FORMATIONS

Centre d'étude des langues

- *Anglais, allemand, espagnol, italien, français
langue étrangère* 5

Formation continue

- *Bureautique* 6
- *Digital* 7
- *Management - RH* 9
- *Commerce* 10
- *Tourisme* 12
- *Sécurité métiers* 13
- *Entrepreneuriat* 14
- *Energie* 15

Formations certifiantes - CCE

- *Manager des hommes et des projets* 17
- *Enjeux humains* 18
- *Performance commerciale* 18
- *Performance économique et financière* 19

Contact 21

Calendrier 22

LANGUES ÉTRANGÈRES



Connaissez-vous votre niveau en langue étrangère ?

Demandez à oscar !

Centre d'Étude de Langues

CHAMBRE DE COMMERCE ET D'INDUSTRIE

Une qualité d'enseignement grâce aux formateurs natifs experts, issus du monde de l'entreprise

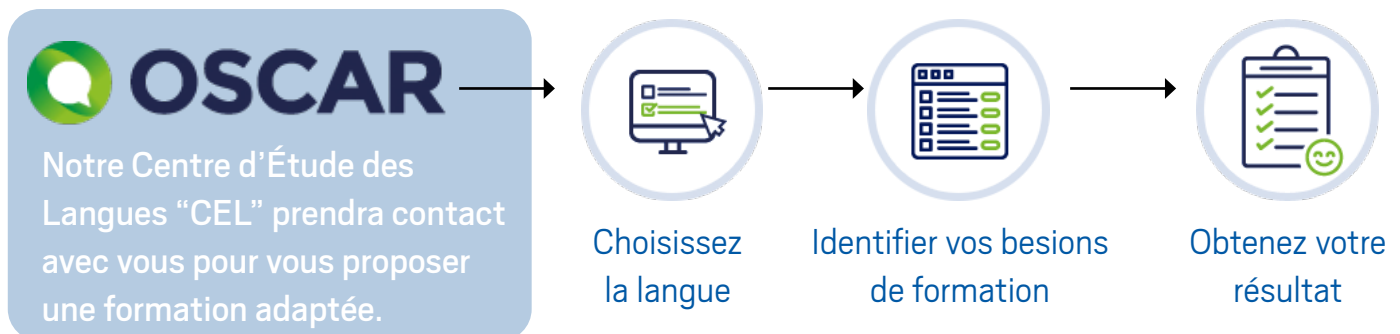
- Un test en ligne et l'analyse des besoins en accès libre sur oscar-cel.com

- Une souplesse d'organisation et des possibilités multiples de

format (face à face présentiel, visio, téléphone, e-learning...)

- Des formations accessibles à tout public : salariés, chefs d'entreprise, particuliers, étudiants, demandeurs d'emploi

- Un choix de 26 langues dont anglais, espagnol, allemand, italien, portugais, français langue étrangère...



Les formations en langues étrangères sont éligibles au CPF grâce aux certifications proposées par notre réseau des CEL.

CERTIFICATIONS CLOE

Les certifications **CLOE** (Compétences Linguistiques Orales et Écrites) des CEL, inscrites au **Répertoire Spécifique de France Compétences**, sont proposées dans cinq langues et finançables par le **Compte Personnel de Formation** (CPF) :

Anglais
 Allemand
 Espagnol
 Italien
 Français Langue Etrangère

L'organisation de votre parcours individuel

- 1- Test de votre niveau Oscar®
- 2- Constitution de votre projet
- 3- Parcours : E-learning & ateliers hebdomadaires de discussions
- 4- Passage de la certification CLOE®





BUREAUTIQUE

Word

Niveau 1 : Acquérir la maîtrise des fonctionnalités de base du traitement de texte.

Niveau 2 : Maîtriser les fonctions avancées de Word : révision sur la mise en forme de paragraphes, création et gestion des en-têtes et pieds de page, tabulations et points de suite, tableaux...

Public : Tout public
Durée : 14 heures par niveau
Tarif : 490 € par niveau

Excel

Niveau 1 : Acquérir la maîtrise des fonctionnalités de base d'un tableur. Gérer les classeurs, travailler les cellules, gérer les lignes et les colonnes, définir un calcul, utiliser la fonction somme, créer et mettre en forme un graphique.

Niveau 2 : Maîtriser les calculs et fonctions avancées d'Excel : révisions bases d'Excel, définir un nom et l'utiliser dans un calcul, fonction calcul, définir des fonctions de calcul complexes, notions de bases de données, créer et utiliser un modèle de classeur, points de suite, tableaux...

Public : Tout public
Durée : 14 heures
Tarif : 490 €

Public : Tout public
Durée : 14 heures
Tarif : 490 €

Office 365

Objectif : Découvrir et pratiquer les différents services et outils en ligne proposés par Microsoft 365® (anciennement Office 365®). Identifier les outils adaptés à vos besoins et ceux de votre entreprise.

Public : Tout public
Durée : 14 heures
Tarif : 490 €

Powerpoint

Objectif : Créer des présentations complètes - Réaliser des transitions et animations - Savoir synthétiser ses idées.

Public : Tout public
Durée : 14 heures
Tarif : 490 €



DIGITAL



COMMERCE DIGITAL

Marketing digital

Objectif : Cerner les apports des nouvelles technologies de communication numériques. Maîtriser la méthodologie pour initier une stratégie marketing pertinente et cohérente dans leur organisation.

Public : Professionnel souhaitant initier ou renouveler sa stratégie marketing (Responsable, chef de projet marketing)

Durée : 21 heures

Tarif : 735€

Développer son activité par le e-commerce

Objectif : Connaître les fondamentaux pour mettre en place un site marchand. Utiliser Prestashop pour débiter dans le e-commerce digital, webmaster, chef de projet).

Public : Tout public

Durée : 21 heures

Tarif : 735€



SITE INTERNET

Optimisation de votre site vitrine existant

Objectif : Rendre votre site simple d'utilisation, afficher ce que recherche l'utilisateur dès l'arrivée sur le site et minimiser les clics. Hiérarchiser et regrouper certains éléments et informations. Anticiper le comportement de l'internaute et lui faciliter la tâche pour rendre sa navigation fluide et rapide.

Public : Professionnel ayant déjà un site internet

Durée : 14 heures

Tarif : 490€

Création site vitrine Wordpress

Objectif : Savoir gérer les contenus et les fonctions de base de WordPress.

Public : Tout public

Durée : 28 heures

Tarif : 980€

Rédaction SEO - Améliorer son référencement naturel

Objectif : Identifier les mécanismes du référencement. Mettre en oeuvre un audit de référencement. Optimiser votre site et le positionner sur des requêtes pertinentes. Mettre en place une stratégie de référencement efficace et améliorer le trafic SEO de votre site. Mesurer l'impact de vos actions.

Public : Webmasters, responsables marketing, dirigeants, référenceurs, webdesigners (tous secteurs confondus)

Durée : 7 heures

Tarif : 245€




LA COMMUNICATION DIGITALE

CANVA : les outils et fonctionnalités de la plateforme

Objectif : Découvrir et maîtriser les outils et fonctionnalités de la plateforme Canva.

Acquérir le vocabulaire et les termes techniques.

Réaliser des animations ou supports de communication.


 **Public :** Tout public

 **Durée :** 7 heures

 **Tarif :** 245€

META /Facebook : créer et animer sa page pro

Objectif : Gérer et animer votre page Facebook de façon autonome et professionnelle.

 **Public :** Salarié en poste, demandeur d'emploi et entreprise


 **Durée :** 14 heures

 **Tarif :** 490 €

Linkedin : une page à votre image pour un meilleur réseau

Objectif : Créer une page entreprise active.

Publier du contenu pertinent, susciter des interactions et élargir son public cible. Utiliser LinkedIn personnel.

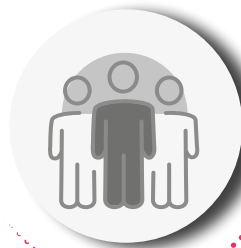
 **Public :** Tout public

 **Durée :** 14 heures

 **Tarif :** 490 €



MANAGEMENT-RH



Communiquer pour coopérer

Objectif : Communiquer de manière assertive. Se connaître soi et les autres. Utiliser les techniques de communication pour prévenir et gérer les conflits et favoriser la coopération.

Public : Tous collaborateurs : encadrement, managers de proximité, assistant(e)s, techniciens.

Durée : 14 heures

Tarif : 490€

Mener une réunion

Objectif : Apprendre à conduire des réunions avec aisance et à appliquer les bonnes pratiques en communication.

Public : Personnes dont la fonction implique de fréquentes réunions de travail au titre de participants ou d'animateurs.

Durée : 14 heures

Tarif : 490€

Réaliser des entretiens professionnels

Objectif : Basée sur la loi Avenir 2018, relative à la formation professionnelle cette formation donne des techniques et outils pour mener efficacement les entretiens annuels et instaurer un dialogue de qualité avec ses collaborateurs. Cela lui permettra de faire de cet entretien un vrai outil de développement individuel et de compétitivité de l'entreprise.

Public : Tout public

Durée : 7 heures

Tarif : 285 €

Gestion du stress

Objectif : Identifier les facteurs de stress et sources d'émotions positives, gérer les situations conflictuelles et trouver la sérénité au quotidien.

Public : Personnes en situation de stress, confrontées à des changements importants et qui souhaitent comprendre les mécanismes du stress et y faire face

Durée : 14 heures

Tarif : 490€

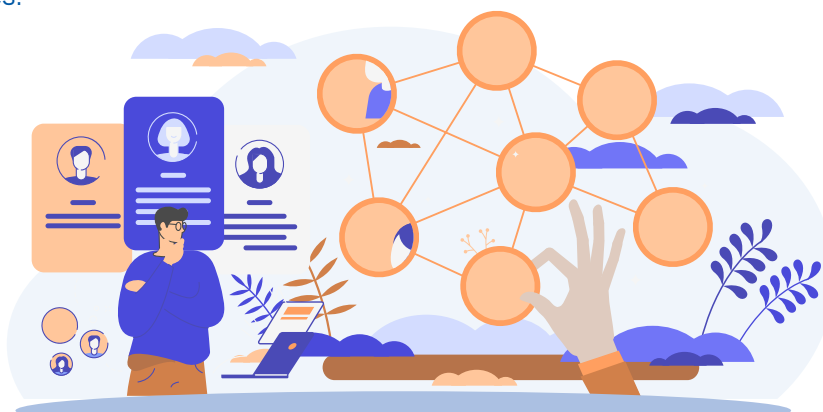
Entretiens de régulation

Objectif : Identifier les sources des tensions entre le tuteur et le tutoré. Trouver des solutions pour éviter que les tensions ne se reproduisent. Négocier des changements réciproques.

Public : Tout manager souhaitant maîtriser les techniques pour réussir ses entretiens de recadrage

Durée : 7 heures

Tarif : 285 €





COMMERCE

Développer et intégrer les pratiques de réponses aux marchés publics

Objectif : Connaître le cadre juridique, identifier les contraintes, savoir lire une consultation, constituer le dossier de réponse.

Public : Toute personne amenée à répondre aux marchés publics et optimiser toutes ses chances de gagner.

Durée : 21 heures

Tarif : 735€

Mettre en œuvre une politique d'achats durables et responsables

Objectif : Déployer concrètement une stratégie d'achats responsables sur tout le processus. Systématiser cette démarche opérationnelle à toute famille de produits ou prestations.

Public : Tout collaborateur amené à exercer des missions d'achats, de façon occasionnelle ou régulière

Durée : 14 heures

Tarif : 490€

Développer ses compétences commerciales

Objectif : Elaborer, déployer et piloter une stratégie commerciale. Cette formation consiste à définir et mettre en œuvre différentes actions marketing et commerciales de manière coordonnée pour atteindre des objectifs précis.

Public : Toute personne ayant une fonction de marketing et commerciale au sein de l'entreprise

Durée : 14 heures

Tarif : 490€

Optimisation de la marge

Objectif : Analyser et optimiser le chiffre d'affaires. Gérer les achats, établir le cahier des achats, calculer la TVA. Chiffrer les inventaires. Etablir les ratios théoriques et réels : modes de calcul et applications. Mesurer et analyser les écarts.

Public : Tout collaborateur amené à exercer des missions d'achats, de façon occasionnelle ou régulière

Durée : 14 heures

Tarif : 490€

Les clés du merchandising, améliorer son espace de vente

Objectif : Rendre sa vitrine et son espace de vente attractif, générateur de vente.

Public : Tout cpublic




Durée : 14 heures

Tarif : 490€






Accueil client

Objectif : La qualité de la relation client est un facteur déterminant pour l'image de l'entreprise. Aujourd'hui, les modalités de la relation client sont multiples : face à face, téléphone, e-mail, réseaux sociaux. Il est nécessaire d'adapter ses pratiques d'accueil, de qualité de service, de prise en charge des incidents ou de réclamation à ces différents canaux.

 **Public :** Tout public amené à accueillir des clients
 **Durée :** 14 heures
 **Tarif :** 490 €




Accueil d'un client étranger

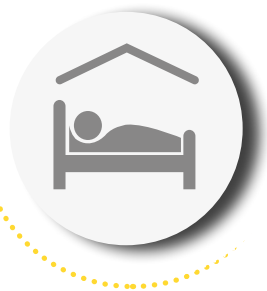
Objectif : Être capable d'accueillir et de servir en anglais un client étranger dans son commerce. Comprendre ses attentes et s'adapter à la situation pour garantir une expérience client qualitative.

 **Public :** Tout public amené à accueillir des clients
 **Durée :** 7 heures
 **Tarif :** 265 €

Gestion de conflit

Objectif : Être en capacité d'anticiper les conflits, d'identifier les situations conflictuelles, de les traiter et de faire en sorte d'instaurer un climat apaisé.

 **Public :** Toute personne en contact avec la clientèle
 **Durée :** 14 heures
 **Tarif :** 490 €



TOURISME

Accueillir un client étranger dans un établissement LHR

Objectif : Être capable d'accueillir et de servir en anglais un client étranger dans son établissement LHR avec ses spécificités. Maîtriser le vocabulaire de base correspondant à son métier et s'assurer du degré d'information partagée avec son client.

Public : Professionnels de l'hôtellerie restauration
Durée : 7 heures
Tarif : 265 €

Enrichir l'expérience client, conseiller pour fidéliser

Objectif : Être ambassadeur de son territoire auprès de chaque client de son établissement. A travers une bonne écoute client, savoir le conseiller sur les activités extérieures pour le fidéliser à son commerce et à son territoire.

Public : Professionnels de l'hôtellerie restauration
Durée : 7 heures
Tarif : 265 €



SÉCURITÉ MÉTIERS



Formation spécifique en matière d'hygiène alimentaire adaptée à l'activité des établissements de restauration commerciale

Objectif : Acquérir un niveau de connaissance suffisant en hygiène alimentaire afin de comprendre les dangers microbiologiques. Connaître les éléments essentiels de la réglementation. Appliquer les bonnes pratiques d'hygiène alimentaire. Appliquer les procédures de traçabilité.

Public : Dirigeants et salariés de la restauration
Durée : 14 heures
Tarif : 590 € HT

Piloter la mise en place RGPD

Objectif : Intégrer les enjeux et outils de la mise en conformité au Règlement Général sur la Protection des Données (RGPD) et en assurer le pilotage dans son entreprise.

Public : Toutes personnes destinées à devenir DPO
Durée : 35 heures
Tarif : 3 150 € (certification incluse)

RS5569

Référent cybersécurité en TPE/PME

Objectif : Être en mesure d'initier et de pérenniser au sein de la TPE/PME la démarche de prévention en matière de cybersécurité visant à préserver et protéger son patrimoine immatériel d'actes d'hostilité, dans le respect de la réglementation.

Public : Toutes personnes destinées à devenir Référent Cybersécurité
Durée : 35 heures
Tarif : 3 150 € (certification incluse)

RS5568

DUERP : maîtriser les risques de votre activité

Objectif : Identifier et évaluer les risques professionnels dans votre entreprise : prévenir les accidents et mettre à jour votre DUERP (Document Unique d'Evaluation des Risques Professionnels).

Public : Chefs d'entreprise, responsables RH, cadres...
Durée : 14 heures
Tarif : 490 € HT

CERTIPHYTO : mise en vente

Objectif : Connaître la réglementation relative aux produits phytopharmaceutiques. Identifier les risques liés à l'utilisation sur la santé et l'impact des produits phytopharmaceutiques sur l'environnement. Connaître les définitions des termes utilisés en défense des cultures.

Public : Personnes physiques qui assurent la mise en vente, la vente ou la distribution à titre gratuit des produits phytopharmaceutiques aux utilisateurs de ces produits ou aux personnes physiques ou morales agissant pour leur compte, y compris les groupements d'achats
Durée : 21 heures
Tarif : 790 € / Stagiaire + 30 €



ENTREPRENEURIAT

Formation continue des professionnels de l'immobilier - Loi Alur

Objectif : La formation continue des agents immobiliers a pour objectif la mise à jour et le perfectionnement des connaissances et des compétences nécessaires à l'exercice de la profession.

Public : Agent immobilier, mandataire immobilier, salariés d'agence immobilières,...

Durée : 14 heures

Tarif : 490 €

Directive Distribution en Assurance - DDA

Objectif : Maintenir un niveau de compétence adéquat correspondant à la fonction occupée et au marché concerné.

Public : Les spécialistes intervenant sur le marché et qui réalisent des opérations de distribution de produits d'assurances

Durée : 14 heures

Tarif : 490 €

Création entreprise : bâtir un projet entrepreneurial

Formation sur mesure animée par un formateur CCI et une équipe d'experts techniques qui vous permettra également de partager vos expériences et de gagner du temps dans la mise en place de votre réseau professionnel.

Objectif : Concevoir la stratégie générale de votre projet entrepreneurial, élaborer un business model cible, concevoir les stratégies opérationnelles de votre projet, élaborer sa stratégie financière.

Formation compatible « 5 jours pour entreprendre » selon profil.

Public : Créateur ou repreneur d'entreprise

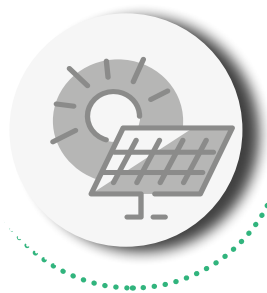
RS5579

Durée : 5 jours

Tarif : 1 390 € (certification incluse)



ENERGIE



TECHNIQUE ENR

Gestion de l'énergie, de l'eau et des déchets dans votre entreprise

Objectif : Intégrer une démarche de développement durable et écologique dans son entreprise. Sensibiliser les collaborateurs aux gestes éco-responsables. Réaliser des économies dans votre établissement. Appréhender la logique développement durable.

Public : Tout personnel de l'entreprise
Durée : 7 heures
Tarif : 245€

Gestion de l'énergie, de l'eau et des déchets en hôtellerie

Objectif : Intégrer une démarche de développement durable et écologique dans le secteur de l'hôtellerie. Sensibiliser les collaborateurs aux gestes éco-responsables. Réaliser des économies dans votre établissement. Appréhender la logique développement durable.

Public : Professionnels de l'hôtellerie restauration
Durée : 7 heures
Tarif : 245 €

Intervenir sur un circuit frigorifique

Objectif : Récupérer ou remplacer un fluide frigorigène dans un équipement frigorifique.

Public : Salariés des secteurs froid (commercial et industriel) et conditionnement d'air.
Durée : 14 heures
Tarif : 550€

Base de l'hydraulique des réseaux fermés

Objectif : Expliquer les principes de base en hydraulique. Valoriser les performances des chaudières à condensation, en optimisant leur raccordement en 2, 3 ou 4 piquages. Définir les systèmes de régulation adaptés au pilotage performant des réseaux primaires et secondaires

Public : Techniciens de maintenance et de SAV
Durée : 14 heures
Tarif : 550€

Gestion des pompes à chaleur

Objectif : Acquérir les compétences nécessaires pour informer, dimensionner, installer et entretenir dans les règles de l'art les pompes à chaleur.

Public : Salarié en poste, Entreprise
Durée : 14 heures
Tarif : 550€

Maintenance des réseaux hydrauliques

Objectif : Connaître les conséquences du défaut d'équilibrage des réseaux fermés et être capable de diagnostiquer le défaut.

Public : Personnel de production ou de maintenance intervenant sur des équipements de production industriels

Durée : 14 heures

Tarif : 550€

Maintenance des centrales de traitement d'air - CTA

Objectif : Permettre au personnel de maintenance de connaître les différents équipements d'une centrale d'air afin de réaliser les opérations de maintenance les plus courantes

Public : Personnel de maintenance

Durée : 14 heures

Tarif : 550€

Les bases de la technologie photovoltaïque

Objectif : Acquérir les connaissances en électricité pour comprendre les bases du photovoltaïque

Public : Toute personne désirant se former dans le domaine de l'électricité générale

Durée : 14 heures

Tarif : 550 €

Les bases de la technologie Eolien

Objectif : Acquérir les connaissances en électricité pour comprendre les bases de l'éolien.

Public : Toute personne désirant se former dans le domaine de l'éolien

Durée : 14 heures

Tarif : 550 €

Chaufferie utilisation et optimisation

Objectif : Comprendre un schéma de principe et les points de régulation d'une chaufferie. Analyser et simplifier la conception d'une chaufferie. Appréhender les contraintes de différents schémas de principe multi énergies. Maîtriser la régulation des installations de chauffage. Utiliser la gestion technique des bâtiments comme outil d'optimisation des performances des installations.

Public : Les professionnels spécialisés du bâtiment, les décideurs, les formateurs, enseignants et les étudiants

Durée : 14 heures

Tarif : 550 €

L'équilibre des réseaux hydrauliques

Objectif : Effectuer l'équilibrage et le réglage des colonnes et des boucles hydrauliques eau chaude, d'eau glacée et d'eau chaude sanitaire.

Public : Techniciens chargés de travaux des services techniques, des sociétés d'exploitation, des bureaux d'études dans le domaine du chauffage, froid/climatisation et process industriel

Durée : 14 heures

Tarif : 550 €



RSE

Economie circulaire comme levier de développement

Objectif : Expliquer les enjeux économiques, sociétaux et juridiques de l'économie circulaire pour les entreprises. Conceptualiser les domaines d'actions d'une démarche d'économie circulaire. Construire un plan d'actions pour intégrer l'économie circulaire dans le fonctionnement de son entreprise. Communiquer sur son engagement pour faire reconnaître ses efforts.

Public : Tout collaborateur intéressé par les problématiques d'économie circulaire souhaitant participer à une démarche de transition dans son organisation : industries, activités tertiaires, services, commerces, collectivités, administrations

Durée : 14 heures

Tarif : 490 €

Ecoconception d'un produit

Objectif : Intégrer les fondamentaux de l'écoconception. Identifier les outils d'évaluation environnementale adaptés à votre entreprise. Mettre en œuvre l'écoconception grâce à des outils et méthodes performantes.

Public : Tout collaborateur intéressé par les problématiques d'économie circulaire souhaitant participer à une démarche de transition dans son organisation : industries, activités tertiaires, services, commerces, collectivités, administrations

Durée : 14 heures

Tarif : 490 €



LES LOGICIELS

AUTOCAD

Objectif : Connaître l'environnement du logiciel AutoCAD. Dessiner un ouvrage simple en 2D comportant une ou plusieurs vues en utilisant les fonctionnalités du logiciel AutoCAD.

Public : Professionnels du bâtiment amenés à utiliser le logiciel de CAO/DAO AutoCAD

Durée :

Tarif :

RS5367



NOS FORMATIONS CERTIFIANTES

Avec les CCI, valoriser et certifier vos compétences, c'est possible !

La **Certification des Compétences en Entreprise (CCE)** est un dispositif inventorié au **Répertoire Spécifique de France Compétences** qui permet de certifier des compétences transverses ou support aux organisations acquises en situation professionnelle et/ou à l'issue d'un parcours de formation et atteste de leur maîtrise.

Ces compétences sont validées selon un référentiel régulièrement mis à jour par **le réseau des CCE**, le processus de certification, **créé par CCI FRANCE** est mis en œuvre par les **Centres de Validation Agréés (CVA)**.

Les CCE sont ouverts à tous les publics : salarié, travailleur indépendant, demandeur d'emploi, bénévole du mouvement associatif, coopératif ou mutualiste, volontaire en service civique, agents de la fonction publique...

Formations certifiantes éligibles au CPF.



DES AVANTAGES

POUR LES ENTREPRISES

- Reconnaître les compétences des collaborateurs en situation de travail
- Anticiper la perte des savoir-faire
- Formaliser les compétences managériales
- Optimiser le plan de développement des compétences
- Motiver et fidéliser les salariés
- Finaliser un engagement qualité
- Favoriser la mobilité interne.

POUR LES INDIVIDUS

- Obtenir facilement une reconnaissance de ses compétences issues de l'expérience
- Solliciter un parcours de formation original et individualisé
- Construire les pièces d'un futur dossier de VAE (Validation des Acquis de l'Expérience)
- Développer son employabilité et mieux valoriser son parcours professionnel.



MANAGER DES HOMMES ET DES PROJETS

Manager un projet

Objectif : Comprendre les incontournables du management de projet : savoir gérer et manager un projet, accompagner les changements induits, définir et analyser les objectifs du projet, structurer, planifier et animer les activités d'une équipe projet et en assurer le suivi.

- Public** : Tout collaborateur amené à exercer des missions de management de projet.
- Durée** : 28 heures + 0.5 jour pour la certification
- Tarif** : 1 595 € + 500 € pour la certification

RS5367

Animer une équipe de travail

Objectif : Mettre en œuvre un management efficace, tenant compte des évolutions générationnelles. Trouver les leviers pour mieux aborder ses collaborateurs et faire évoluer leurs compétences. Être en mesure de gérer des situations conflictuelles. Savoir préparer, animer et assurer le suivi de réunions.

- Public** : Tout collaborateur amené à exercer des missions de management de projet.
- Durée** : 28 heures + 0.5 jour pour la certification
- Tarif** : 1 595 € + 500 € pour la certification

RS5366



ENJEUX HUMAINS

Exercer le rôle de tuteur en entreprise

Objectif : Planifier les missions et le parcours individuel d'activités favorisant le transfert de compétences. Accompagner l'apprenant et encourager sa montée en compétences. Évaluer la progression et formaliser les acquis du tuteur. Assurer le lien avec les différents acteurs de son parcours.

Public : Toute personne amenée à intégrer, former et accompagner un nouveau collaborateur dans l'entreprise

RS5368

Durée : 14 heures + 0.5 jour pour la certification

Tarif : 795 € + 500 € pour la certification

Exercer la mission de formateur en entreprise

Objectif : Analyser un besoin de formation interne à l'entreprise. Préparer une action de formation interne à l'entreprise en cohérence avec ses enjeux, les compétences visées et les objectifs pédagogiques identifiés. Animer les séquences de formation en mobilisant des techniques pédagogiques adaptées au public, en favorisant l'implication des apprenants. Suivre et évaluer les acquis des stagiaires / salariés de l'entreprise de manière objective.

Public : Toute personne amenée à exercer le rôle de formateur en entreprise

RS5365

Durée : 28 heures + 0.5 jour pour la certification

Tarif : 1 595 € + 500 € pour la certification



PERFORMANCE COMMERCIALE

Développer la qualité au service du client

Objectif : Analyser et prendre en compte l'ensemble des besoins du client pour apporter des solutions conformes à son attente, en respect d'un process qualité interne. Évaluer la satisfaction du client et optimiser l'offre produit/service.

Public : Toute personne en charge de la relation client et de la qualité

RS5370

Durée : 21 heures + 0.5 jour pour la certification

Tarif : 1 595 € + 500 € pour la certification

Mener une négociation commerciale

Objectif : Se préparer efficacement et construire sa stratégie de négociation selon les types d'acheteur. Maîtriser et être entraîné(e) aux techniques de vente et de closing.

Public : Commercial(e), technico-commercial(e) ou vendeur(euse).

RS5444

Durée : 35 heures + 0.5 jour pour la certification

Tarif : 1 995 € + 500 € pour la certification

Gérer les opérations à l'international

Objectif : Préparer les opérations à l'international. Choisir et appliquer la règle Incoterms®. Sécuriser et optimiser les documents, dont les justificatifs fiscaux et douaniers. Superviser le transport, les formalités de douane.

Public : Toute personne en charge et/ou responsable des flux de marchandises intracommunautaires et/ou avec les pays tiers **RS5371**

Durée : 21 heures + 0.5 jour pour la certification

Tarif : 1 595 € + 500 € pour la certification

Piloter les actions de communication numérique de l'entreprise

Objectif : Identifier et planifier un projet de communication digitale. Produire et mettre en œuvre du contenu adapté à la communication digitale. Mesurer les résultats et contribuer au développement de la communication digitale.

Public : Toute personne souhaitant faire certifier ses compétences dans la communication digitale **RS5374**

Durée : 28 heures + 0.5 jour pour la certification

Tarif : 1 595 € + 500 € pour la certification



PERFORMANCE ÉCONOMIQUE ET FINANCIÈRE

Contribuer à la gestion de l'entreprise

Objectif : Organiser le suivi de la performance de l'entreprise. Identifier les indicateurs de performance, Créer les tableaux de bord, réaliser régulièrement le suivi. Proposer des actions correctives ou d'optimisation.

Public : Tout collaborateur amené à exercer des missions de suivi de performance, de façon occasionnelle ou régulière. **RS5373**

Durée : 35 heures + 0.5 jour pour la certification

Tarif : 1 995 € + 500 € pour la certification



FRANCE
compétences
CERTIFICATION

France compétences est chargée de contribuer au suivi et à l'évaluation de la qualité des actions de formation.

Une équipe à votre service

Nos équipes vous accompagnent dans tous vos projets... pour gagner en compétences !



Cyrille HOURS

Responsable du pôle formation
c.hours@digne.cci.fr



Responsable pédagogique

Blandine RANCOULE
b.rancoule@digne.cci.fr
04 92 70 75 22



**Chargé de développement
Formation Tertiaire/Commerce**

Cyrille DAVENET
c.davenet@digne.cci.fr
04 92 70 75 25



Administration des ventes

Valérie CHAPUS
v.chapus@digne.cci.fr
04 92 70 75 23



**Chargée de développement
Formation Énergie/Industries**

Justine VANDERMERSCH
j.vandermersch@digne.cci.fr
04 92 70 75 24

Assistante formation /Agefice

Marie-Isabelle DAVID
m.david@digne.cci.fr
04 92 30 59 87

Assistante formation

Julie MIRAGAYA
j.miragaya@digne.cci.fr
04 92 70 75 38

Chiffres clés

3

centres de formation

+100

entreprises partenaires

93%

taux de satisfaction



CALENDRIER DE FORMATIONS

| Formations | Janv. | Fév. | Mars | Avril | Mai | Juin | Juil. | Sept. | Oct. | Nov. | Déc. |
|--|----------------|---------|---------|---------|---------|---------|-------|---------|---------|---------|---------|
| Langues étrangères | | | | | | | | | | | |
| Anglais/Allemand/Espagnol/Italien/Français langue étrangère | Nous contacter | | | | | | | | | | |
| Bureautique | | | | | | | | | | | |
| Word | | 21 & 22 | | 17 & 18 | | 19 & 20 | | | 9 & 10 | | |
| Excel | | 13 & 14 | | 8 & 9 | | 12 & 13 | | | 2 & 3 | | |
| Office 365 | | 28 & 29 | | 24 & 25 | | 26 & 27 | | | 23 & 24 | | |
| Digital | | | | | | | | | | | |
| Marketing digital | | | 11 & 12 | | | | | | 1 & 2 | | |
| Développer son activité par le e-commerce | | | 25 & 26 | | | | | | 8 & 9 | | |
| Optimisation de votre site vitrine existant | | | | 8 & 9 | | | | | | 27 & 28 | |
| Création d'un site vitrine Wordpress | | | 5 & 6 | | 28 & 29 | | | | | 26 & 27 | |
| Rédaction SEO - Améliorer son référencement naturel | | | 26 & 27 | | 22 & 23 | | | | | 2 & 3 | |
| CANVA - Outils et fonctionnalités de la plateforme | Nous contacter | | | | | | | | | | |
| META /Facebook : créer et animer sa page pro | | 13 & 14 | | | | | | 18 & 19 | | | 4 & 5 |
| Linkedin : une page à votre image pour un meilleur réseau | | | 19 & 20 | | 14 & 15 | | | 24 & 25 | | | 10 & 11 |
| Management/RH | | | | | | | | | | | |
| Communiquer pour coopérer | | | 21 | | 23 | | | 28 | | 21 | |
| Mener une réunion | | 6 | | | 15 | | | | 8 & 9 | | |
| Réaliser des entretiens professionnels | | 26 | | | 22 | | | | 16 & 17 | | |
| Gestion du stress | | | 5 | | 28 | | | | 25 & 26 | | |
| Entretiens de régulation | | | 6 | | 29 | | | | 2 & 3 | | |
| Commerce | | | | | | | | | | | |
| Développer et intégrer les pratiques de réponses aux marchés publics | | 6 & 7 | | 3 & 4 | | 12 & 13 | | | 2 & 3 | | |
| Mettre en œuvre une politique d'achats durables et responsables | | | 13 & 14 | | 22 & 23 | | 2 & 3 | | 8 & 9 | | 17 & 18 |
| Développer ses compétences commerciales | | | 20 & 21 | | 29 & 30 | | | | | | |
| Les clés du merchandising, améliorer son espace de vente | Nous contacter | | | | | | | | | | |
| Optimisation de la marge | Nous contacter | | | | | | | | | | |
| Accueil client | | | | | | 19 & 20 | | | | | |
| Accueillir un client étranger | Nous contacter | | | | | | | | | | |
| Gestion de conflit | | | 13 & 14 | | | | | | 18 & 19 | | |
| Tourisme | | | | | | | | | | | |
| Accueillir le client dans son établissement LHR | | | 5 & 6 | | | | | | 2 & 3 | | |
| Enrichir l'expérience client | Nous contacter | | | | | | | | | | |

INTER-ENTREPRISES 2024

| Formations | Janv. | Fév. | Mars | Avril | Mai | Juin | Juil. | Sept. | Oct. | Nov. | Déc. |
|---|----------------|--------------|---------|---------|---------|---------|-------|---------|---------|---------|------|
| Entrepreneuriat | | | | | | | | | | | |
| Formation continue des professionnels de l'immobilier - Loi ALUR | | | | | 14 & 15 | | | | 15 & 16 | | |
| DDA | | 6 & 7 | | | | 5 & 6 | | 4 & 5 | | 19 & 20 | |
| Bâtir un projet entrepreneurial durable | Nous contacter | | | | | | | | | | |
| Sécurité métiers | | | | | | | | | | | |
| Formation HACCP | | 19 & 20 | | | | 4 & 5 | | | | 19 & 20 | |
| Piloter la mise en place RGPD | | | | 24 | | 5 | | | 15 | | 3 |
| Référent cybersécurité en TPE/PME | Nous contacter | | | | | | | | | | |
| DUERP : maîtriser les risques de votre activité | Nous contacter | | | | | | | | | | |
| CERTIPHYTO : mise en vente | | 12/13/ 14 | | | | | | | 8/9/10 | | |
| Energie | | | | | | | | | | | |
| Gestion de l'énergie, de l'eau et des déchets dans votre entreprise, hôtellerie | | | 12 | | | 6 | | | 15 | | |
| Intervenir sur un circuit frigorifique | Nous contacter | | | | | | | | | | |
| Base de l'hydraulique des réseaux fermés | | | | | 13 & 14 | | | | | 20 & 21 | |
| Gestion des pompes à chaleur | | | 21 & 22 | | | 24 & 25 | | | 14 & 15 | | |
| Maintenance des réseaux hydrauliques | | | | 18 & 19 | | | | | | 18 & 19 | |
| Maintenance des centrales de traitement d'air - CTA | | | 18 & 19 | | | | | 23 & 24 | | | |
| Les bases de la technologie photovoltaïque | | | | 11 | | | | | 16 | | |
| Les bases de la technologie Eolien | | | | 12 | | | | | 17 | | |
| Chaufferie utilisation et optimisation | | | | | 9 & 10 | | | | | 6 & 7 | |
| Economie circulaire comme levier de développement | | | | | 9 | | | | | 6 | |
| Ecoconception d'un produit | | | | 11 | | | | | | | 5 |
| Logiciel AUTOCAD | Nous consulter | | | | | | | | | | |

L'Institut de formation des entreprise de la CCI des Alpes-de-Haute-Provence propose également des formations sur mesure pour votre entreprise.

➤ Vous recherchez une formation très spécifique ?
Nous concevons un programme sur mesure après entretien.

➤ Au contraire, une formation pour votre équipe serait l'idéal !
Nous mettons en place un groupe de niveau avec un planning adapté.

➤ Environnement, gestion du temps... vous ne souhaitez pas vous déplacer ?
Nos formateurs se déplacent dans votre entreprise .

CCI Formation

Nos 4 pôles de formation



Institut de Formation des Entreprises

L'IFE04 propose des formations professionnelles continues sur différentes thématiques pour les salariés, indépendants, chefs d'entreprise ou demandeurs d'emploi.

 04 92 70 75 23

 Manosque



Sup'Alternance Provence

Le centre offre une gamme variée de formations en alternance, allant du BTS au Bachelor - Bac+3.



 04 92 70 75 38


 Manosque



Eco Campus Provence Formation

Le centre forme aux métiers de la transition énergétique, du développement durable et des industries. Des formations certifiantes en alternance : Bac professionnel, BTS, CQP et Licence professionnelle.



 04 92 70 75 20

 Sainte-Tulle



Thalatherm

Formation et Conseil en bien-être
Thalatherm forme aux métiers de l'Hydrothérapie et aux métiers liés au Bien-être et l'Esthétique.



 04 92 77 66 36

 Gréoux-les-Bains