



**PARC MACHINES  
et  
RÉALISATIONS**



**FABRIQUÉ  
EN FRANCE**

## notre Parc Machines et nos Équipes

- *Une idée à concrétiser en projet, une pièce à concevoir, un développement en série ?*
- *Une problématique de livraisons avec un fournisseur, du matériel plus en adéquation ?*

**Notre devise : Proximité, réactivité et flexibilité !**

**Nous vous partageons notre savoir-faire,  
une fabrication française de qualité.**

Une équipe à votre écoute qui vous assiste pour personnaliser votre projet. De la conception à la réalisation de prototypes, nous vous accompagnons dans tous vos besoins, des petites aux moyennes séries et cela pour toutes les pièces, ensembles ou sous ensembles.

## notre Excellence en Action

Avec notre parc de plus de **200 machines sur 10 000m<sup>2</sup> d'ateliers**, notre bureau d'études et **nos spécialistes** dans différents domaines comme :

- **L'usinage**
- **La soudure**
- **La coupe**
- **L'emboutissage**
- **Le traitement de surface**
- **L'outillage**
- **L'assemblage**

## Usinage de précision

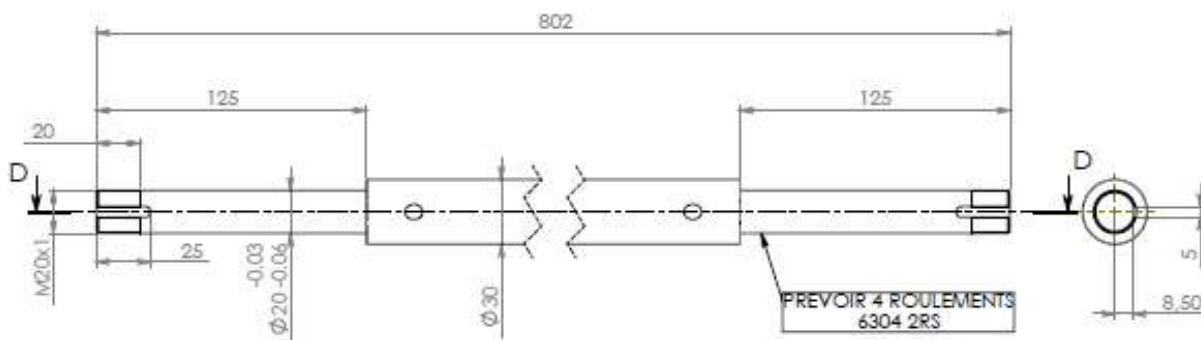
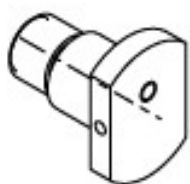
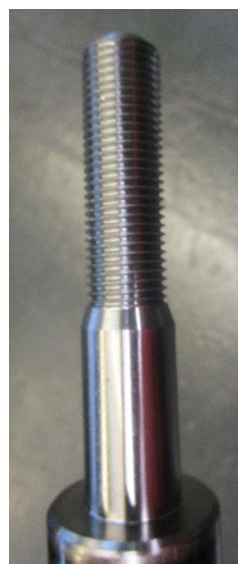


- **Tours à poupée mobile avec embarreur**
  - Citizen D25 x1
  - Citizen L32 x2
  - Citizen L5 16 x2 et L5 20 x1
  - Star SR 32J x2
- **Tours Commandes Numériques Hyundai HIT 8S x 5**

# Usinage de précision



- Alésage
- Filetage
- Chariotage
- Chanfreinage
- Rainurage
- ...



## Soudure



- **Soudure par résistance**

- Tecna x5

- **Robots de soudure Commerc**

- 6 axes x5
- 5 axes x1

- **Soudeuses MIG**

- Soudeuses horizontales pour soudure circulaire x4
- Soudeuses verticales pour soudure circulaire (double torches) x3

- **Soudeuses manuelles x3**

## Soudure

- Soudure par point



- Soudure par apport de matière



## Presses



- **Presses hydrauliques**
- **Presses hydrauliques de 10 à 25 tonnes x7**
- **Presses mécaniques de 15 à 100 tonnes x8**
- **Dériveur de feuillard**
- **Presses hydrauliques horizontales**
  - **Presses hydrauliques 2 têtes horizontales x2**

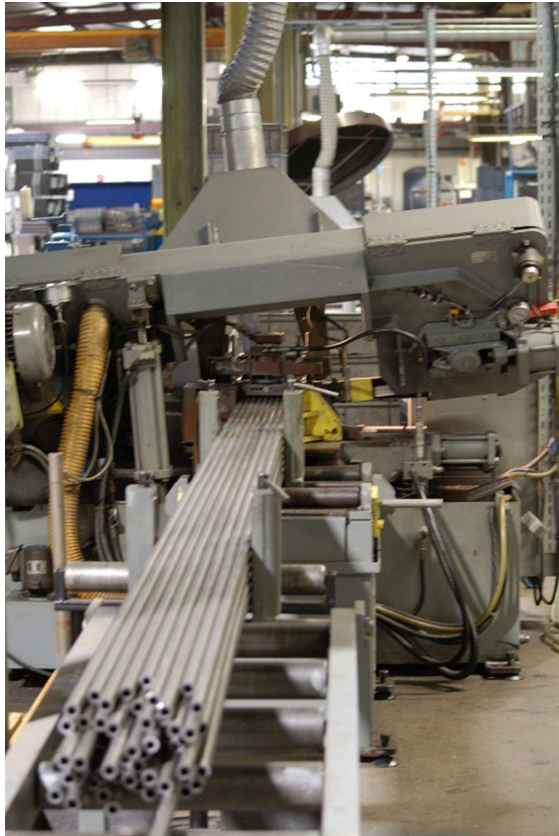
## Presses



- **Emboutissage**
- **Découpe**
- **Déformation :**
  - Rétreint
  - Bossage
  - Méplat



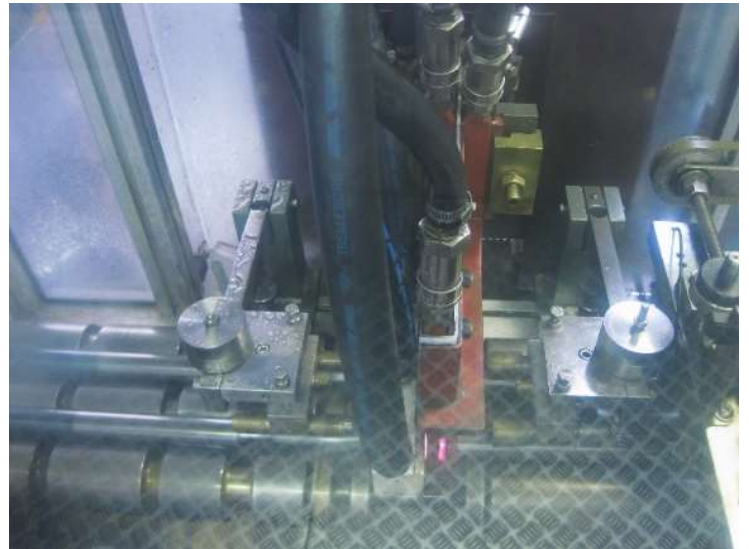
## Coupe



- Scies à ruban x7



## Trempe



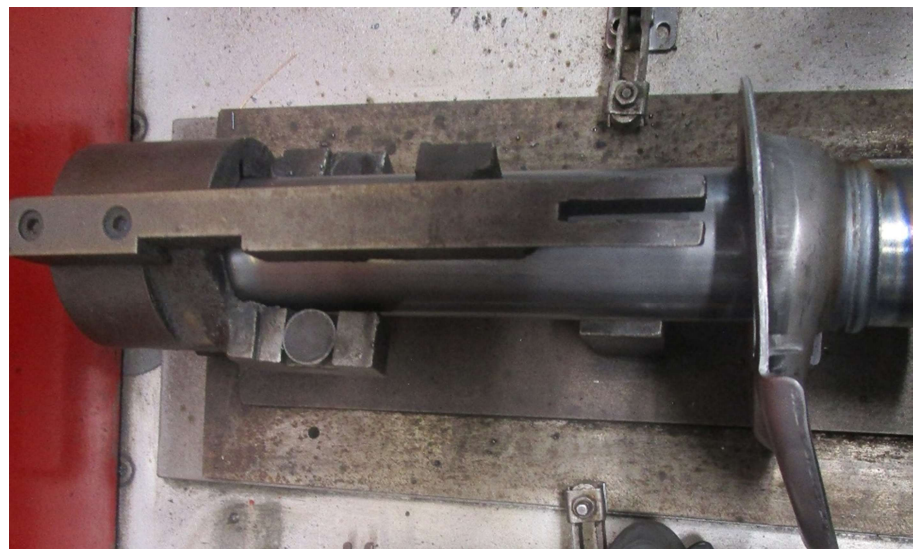
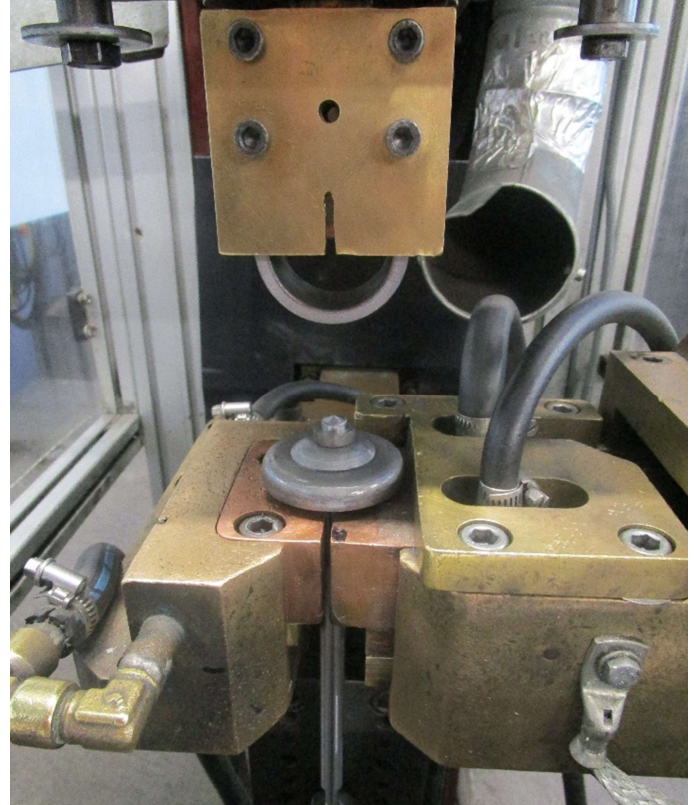
- **Machines à tremper x2**



## Machines Conventionnelles



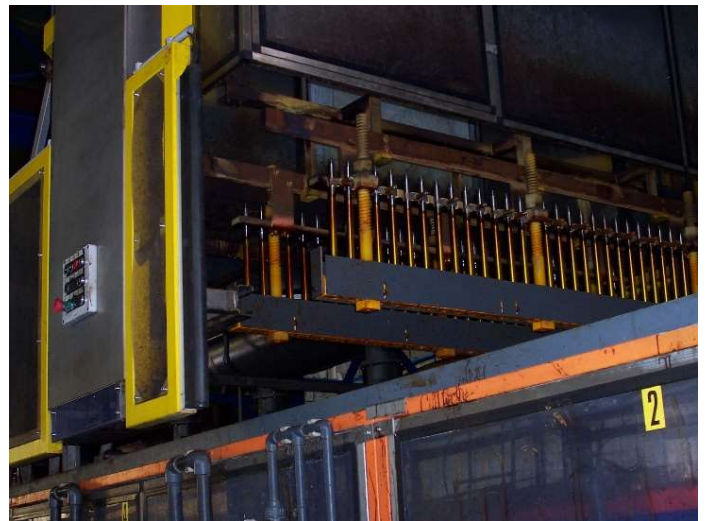
## Machines Conventionnelles



- **Fabrication de différents outils :**
  - Moules d'emboutissage
  - Moules de découpe
  - Outils de soudure

# Traitement de surface

- Chaîne de chromage dur

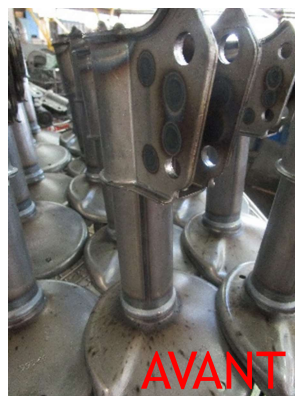


## Traitement de surface

- Chaîne de peinture solvantée électrostatique



- Machines à laver x3  
Pour une finition avant soudure ou peinture



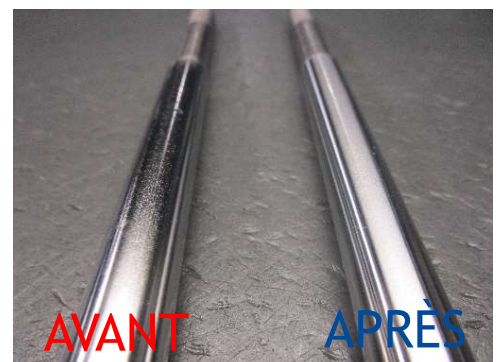
## Postes Assemblages



- Postes assemblages
- Postes assemblages avec visseuse et mandrins pneumatique
- Poste de distribution d'huile
- Riveteuse
- Postes assemblages ressorts
- ...

## Rectification / Polissage

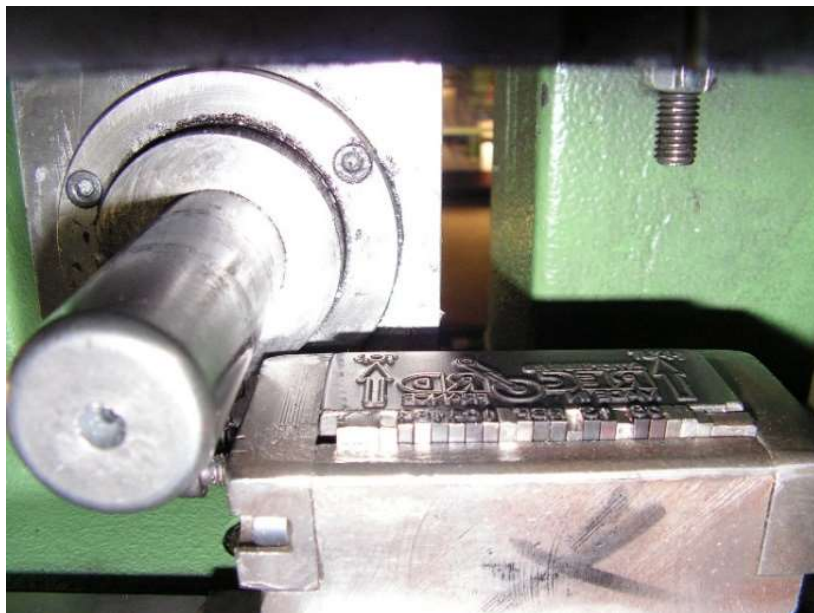
- Rectifieuses Centerless Bordier x7
- Polisseuses x2





## Marquage dur

- Machines à marquer type Automator x3

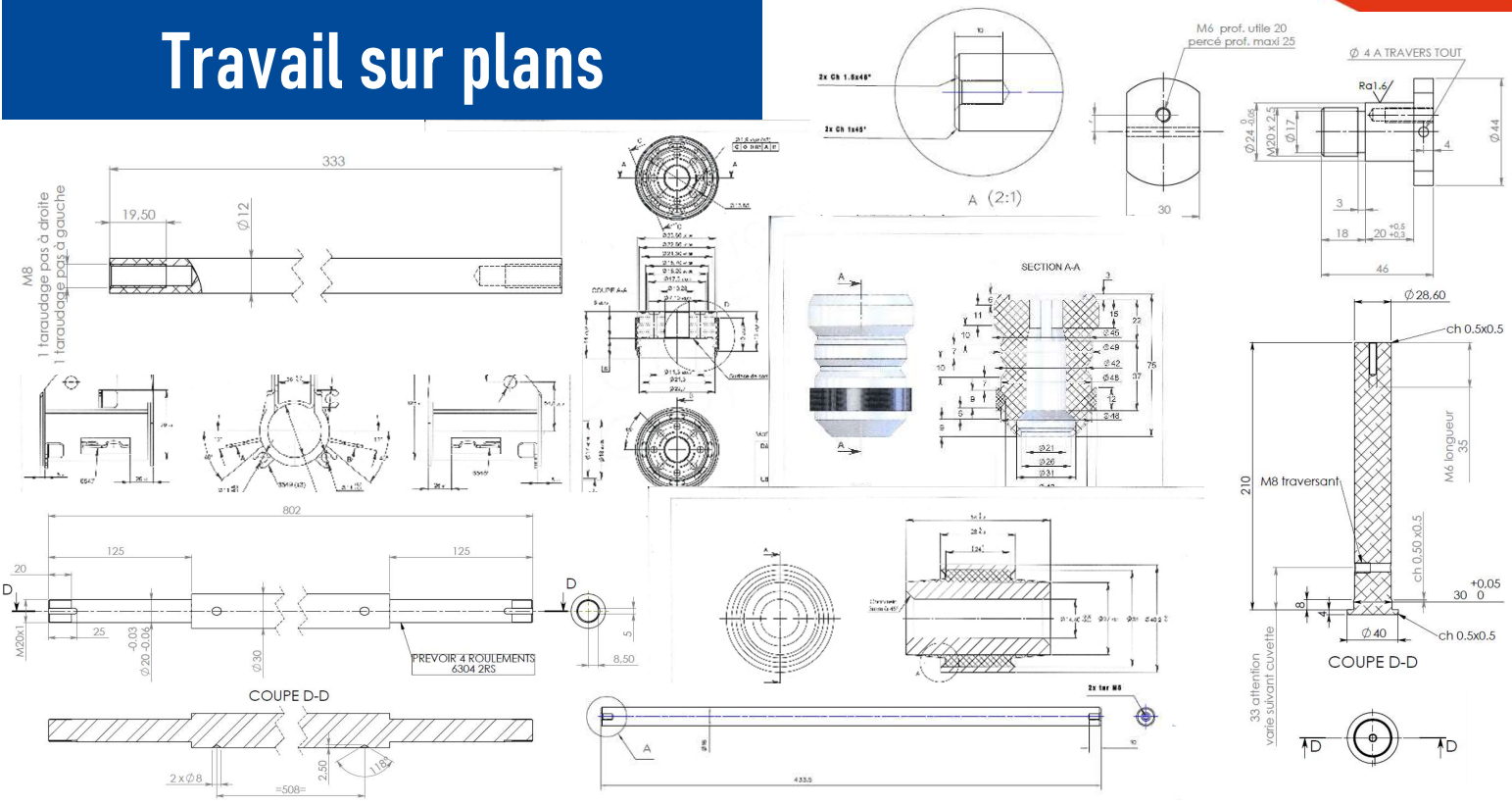


## Ebavurage

- Tonneaux tribofinition x5
- Brosseuse Provea x1

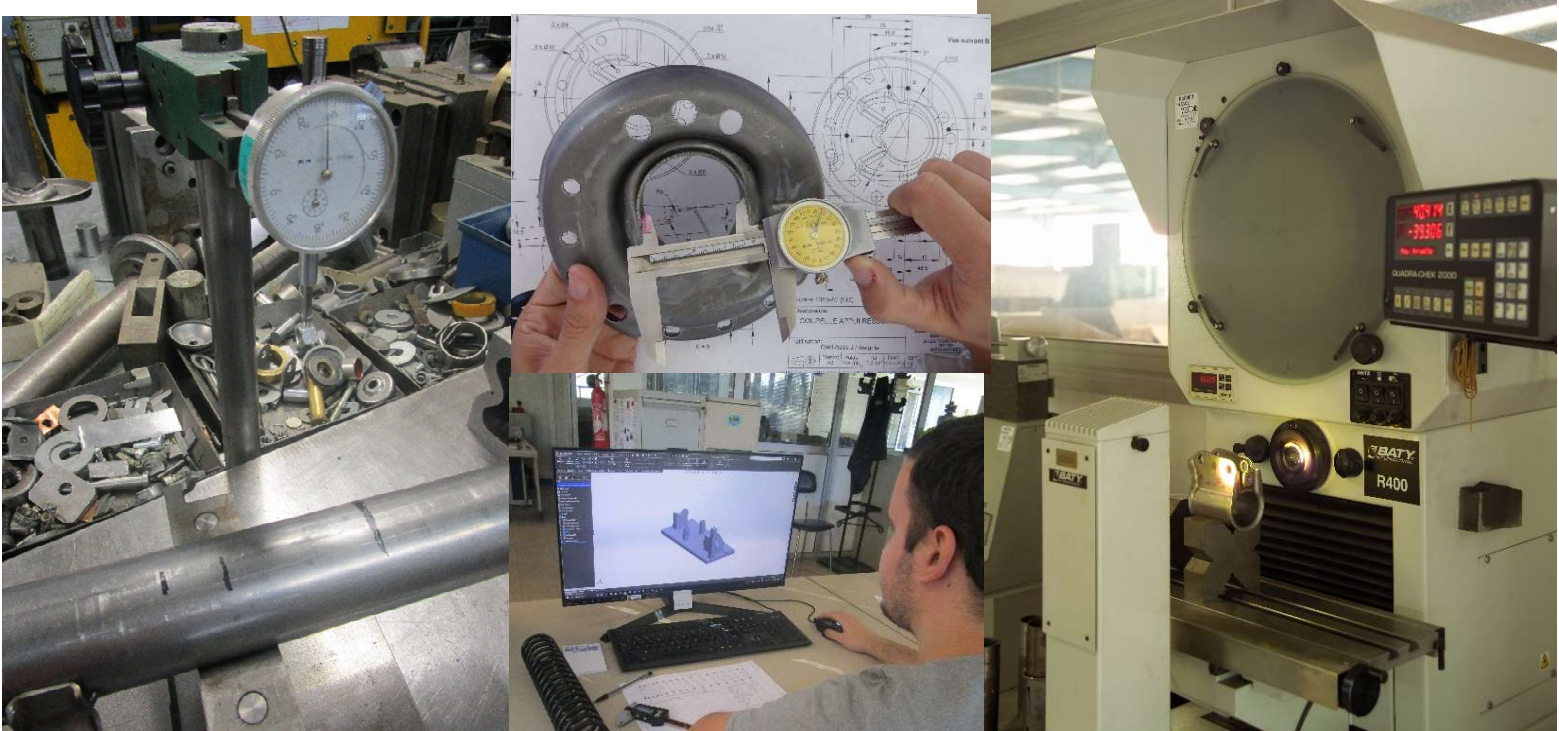


# Travail sur plans



# Avec échantillons

- Dessins technique
- Prise de mesures





N'hésitez pas à nous contacter :



04 93 33 37 23



544 rue des 3 Moulins - 06600 Antibes



[www.industrie.record-france.fr](http://www.industrie.record-france.fr)



[industrie@record-france.fr](mailto:industrie@record-france.fr)